

( 速 報 )

平成17年 台風第19号について

目 次

- 資料 1 気象概況、台風経路図
- 資料 2 地上天気図
- 資料 3 波浪実況図
- 資料 4 気象衛星画像図
- 資料 5 レーダーエコー図
- 資料 6 暴風域・強風域入出日時
- 資料 7 台風期間における観測値
- 資料 8 注意報・警報発表状況
- 資料 9 時系列図（時間降水量、降水積算値、風）
- 資料 10 観測値表（風向・風速、降水量）

注）この報告は、10月2日24時までの資料により速報として取り急ぎまとめたものです。  
後日、内容の一部訂正や追加をすることがあります。

この資料に関する問合せ先：石垣島地方気象台 技術課（0980-82-2157）

平成17年10月3日



石 垣 島 地 方 気 象 台

## 資料 1 気象概況

### 台風の進路と観測値

9月26日09時にマリアナ諸島付近で発生した台風第19号は、発達しながら西北西へ進み、27日09時には中心付近の最大風速が35m/sの「強い」台風となった。台風は、その後ゆっくりとした速度で西北西進した。28日06時には、更に勢力を強め中心付近の最大風速45m/sの「非常に強い」台風となったが、30日09時には勢力が弱まり、中心付近の最大風速35m/sの「強い」台風となった。

その後、台風は眼も明瞭となり30日21時には中心付近の最大風速が45m/s、暴風半径120kmと勢力を強め、再び「非常に強い」台風となった。10月1日には勢力を維持しながら速度を速め、先島諸島の南海上を西北西に進んだ。

台風は、2日06時頃台湾へ上陸し、3日09時には華南にあって勢力を弱めながら西北西進している。

石垣島地方は1日10時頃、与那国島地方は1日14時頃に風速15メートル以上の強風域に入り、風速25メートル以上の暴風域には、石垣島地方が1日19時頃、与那国島地方は1日22時頃に入った。

石垣島地方では、石垣市が10月2日01時頃、竹富町が2日04時頃、与那国島地方は2日06時頃まで暴風となった。

この台風の影響で、八重山地方の各地で非常に強い風を観測した。石垣市登野城で1日20時40分に最大風速22.0m/s（東北東の風）、1日20時31分に最大瞬間風速44.2m/s（東の風）、竹富町上原では1日22時40分に最大風速18.8m/s（東北東の風）、1日20時59分に最大瞬間風速34.9m/s（北東の風）をそれぞれ観測した。

また、与那国町祖納では1日23時10分に最大風速25.1m/s（北東の風）、1日23時22分に最大瞬間風速37.5m/s（北東の風）を観測した。

石垣市川平では1日21時40分までの1時間に37mm、竹富町大原では1日20時40分までの1時間に43mm、竹富町波照間島では1日19時50分までの1時間に35mmの雨をそれぞれ観測した。

八重山地方の沿岸の海域では1日から波の高さが6mを超える大しけとなり、その後12mの猛烈なしけとなった。

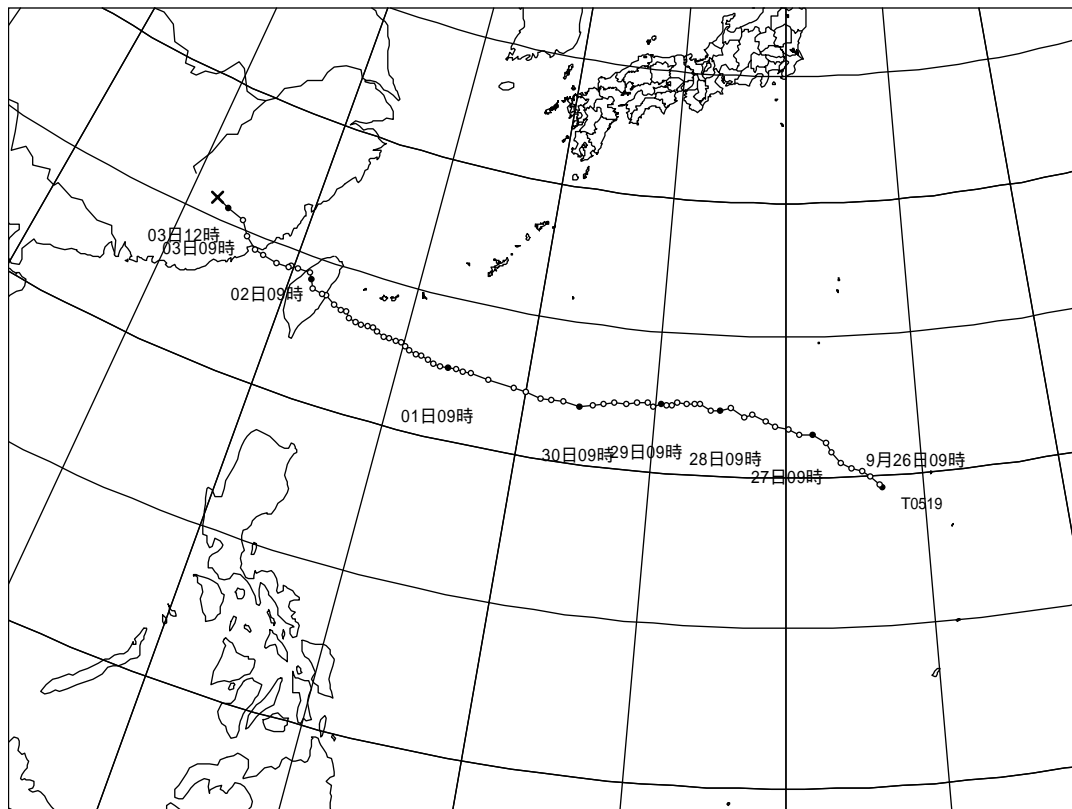


図 1 台風経路図

資料 2 地上天気図

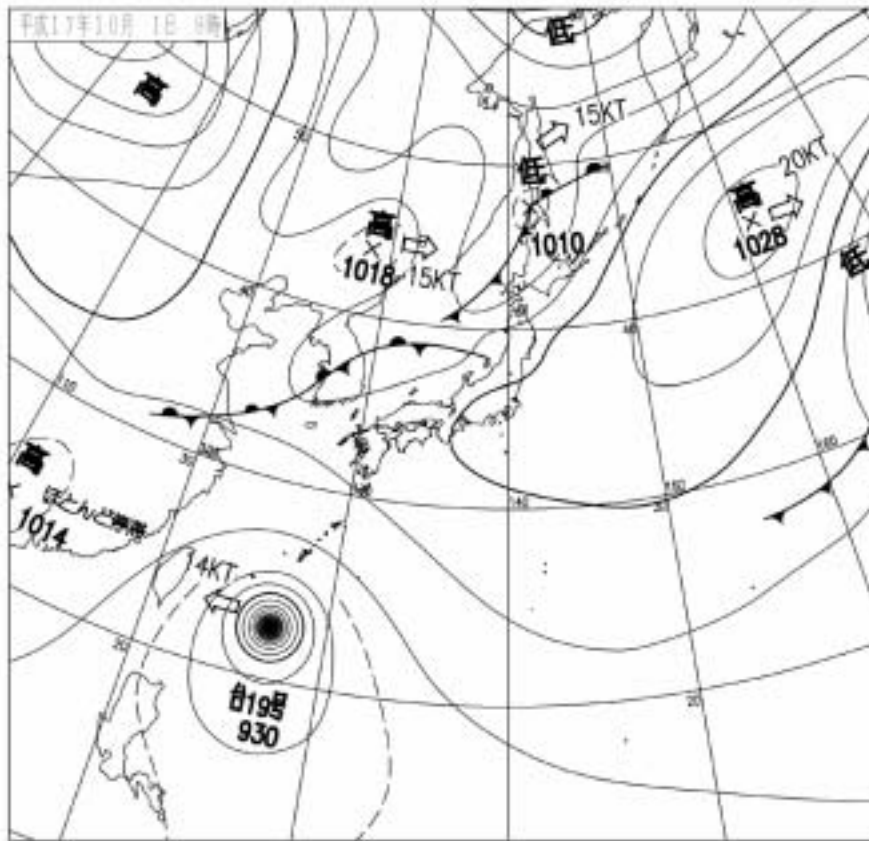


図2-1 10月1日09時の地上天気図

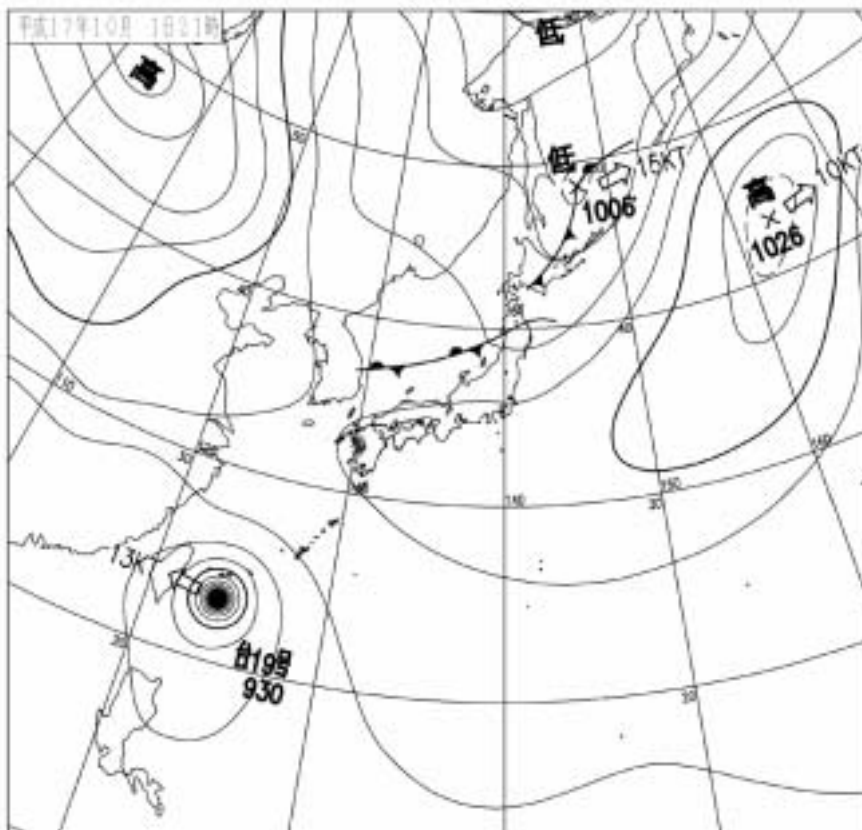


図2-2 10月1日21時の地上天気図

資料 3 波浪実況図

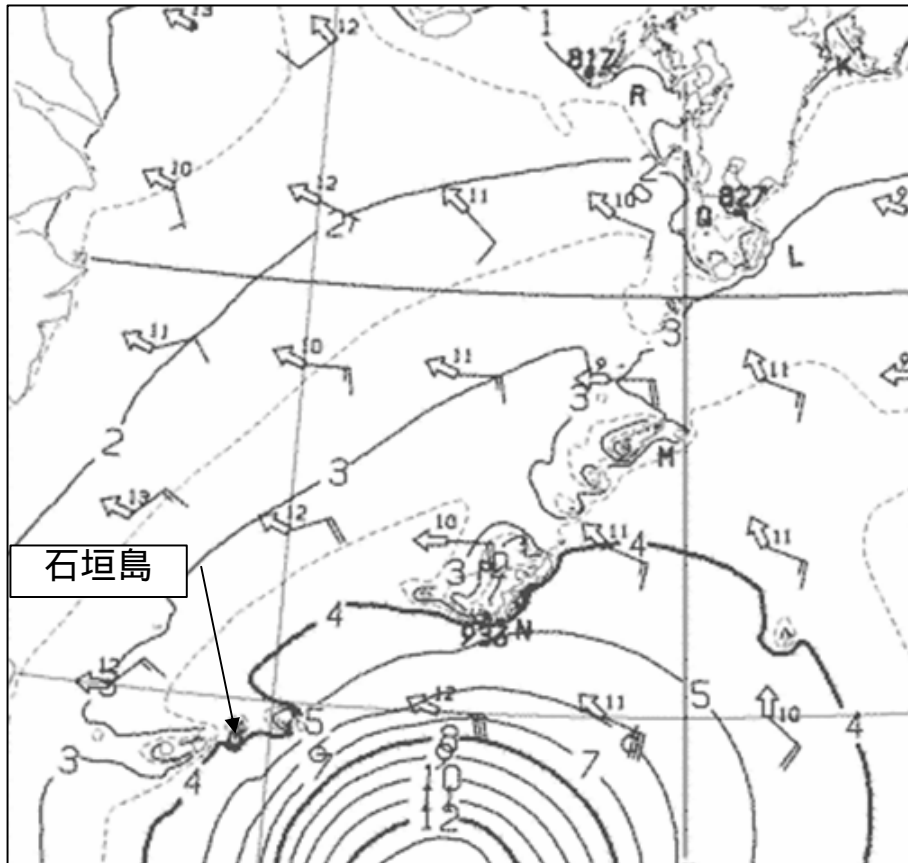


図3-1 10月1日09時の波浪実況図

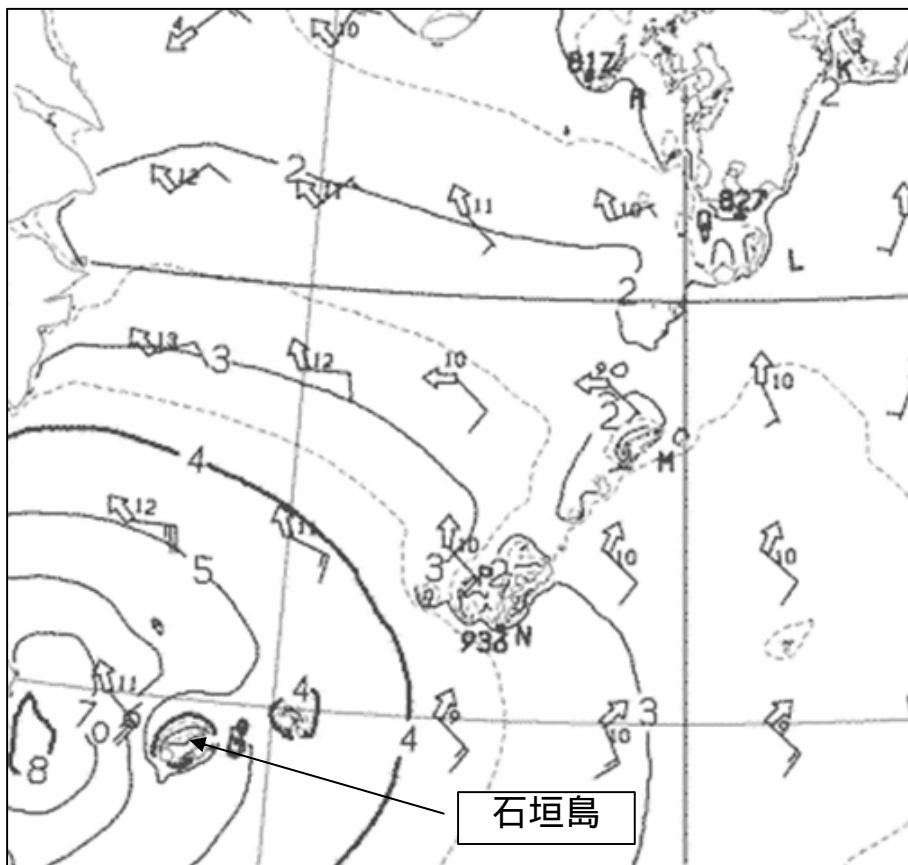


図3-2 10月2日09時の波浪実況図

資料 4 気象衛星画像図

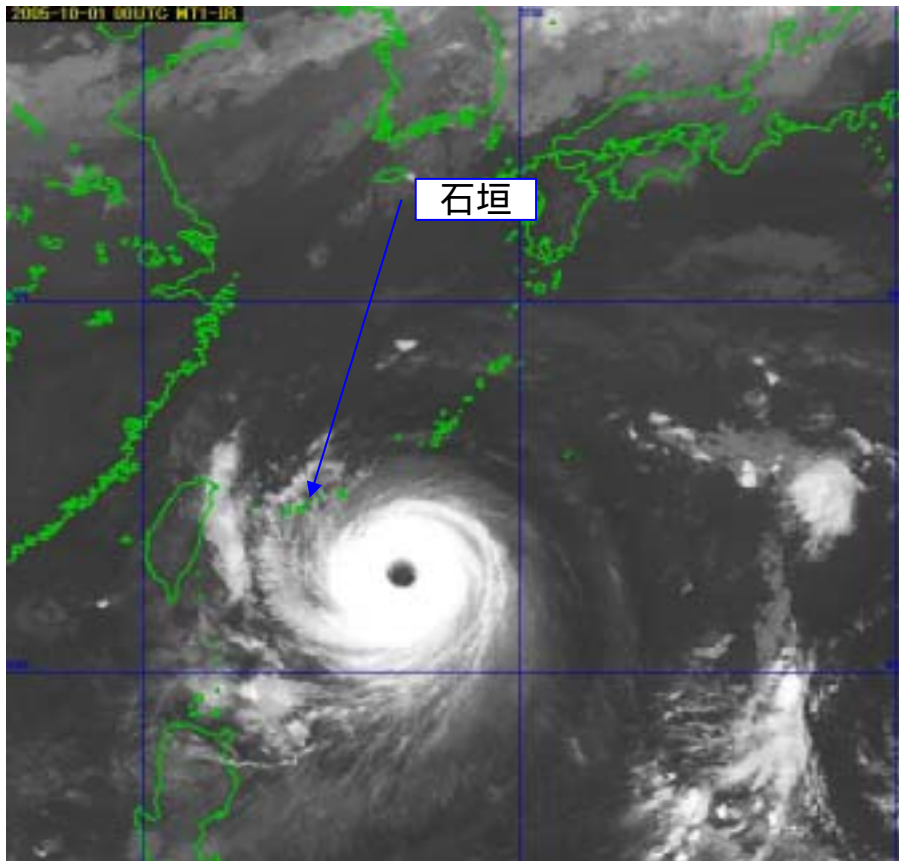


図4-1 10月1日09時の赤外画像

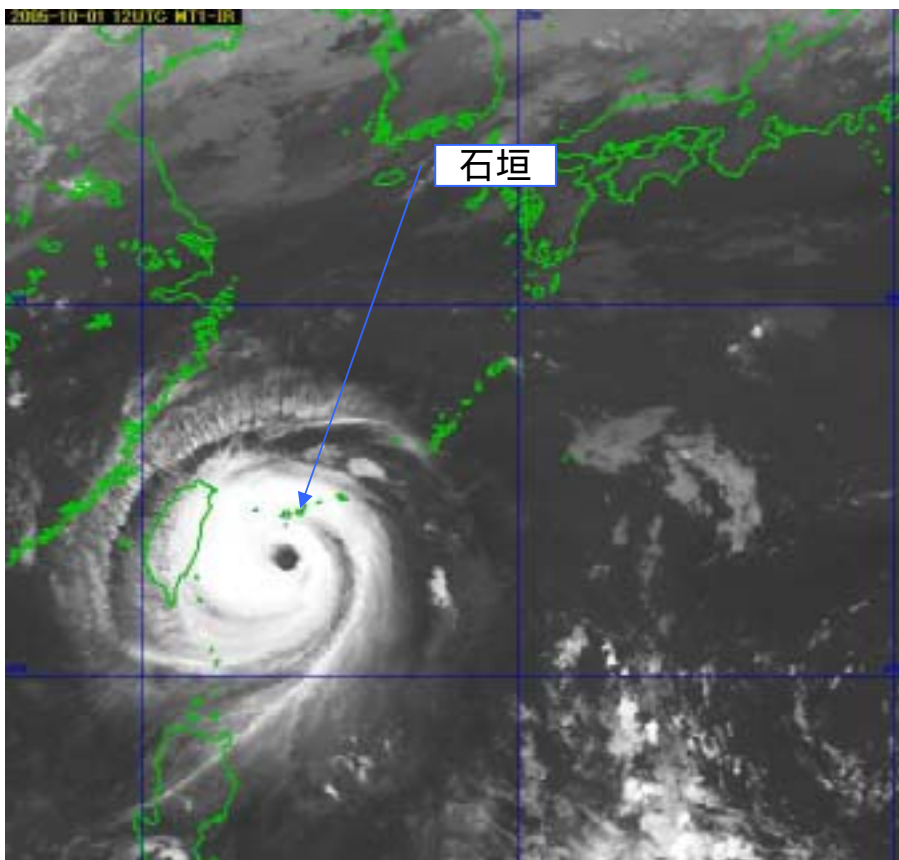


図4-2 10月1日21時の赤外画像

資料 5 レーダーエコー図

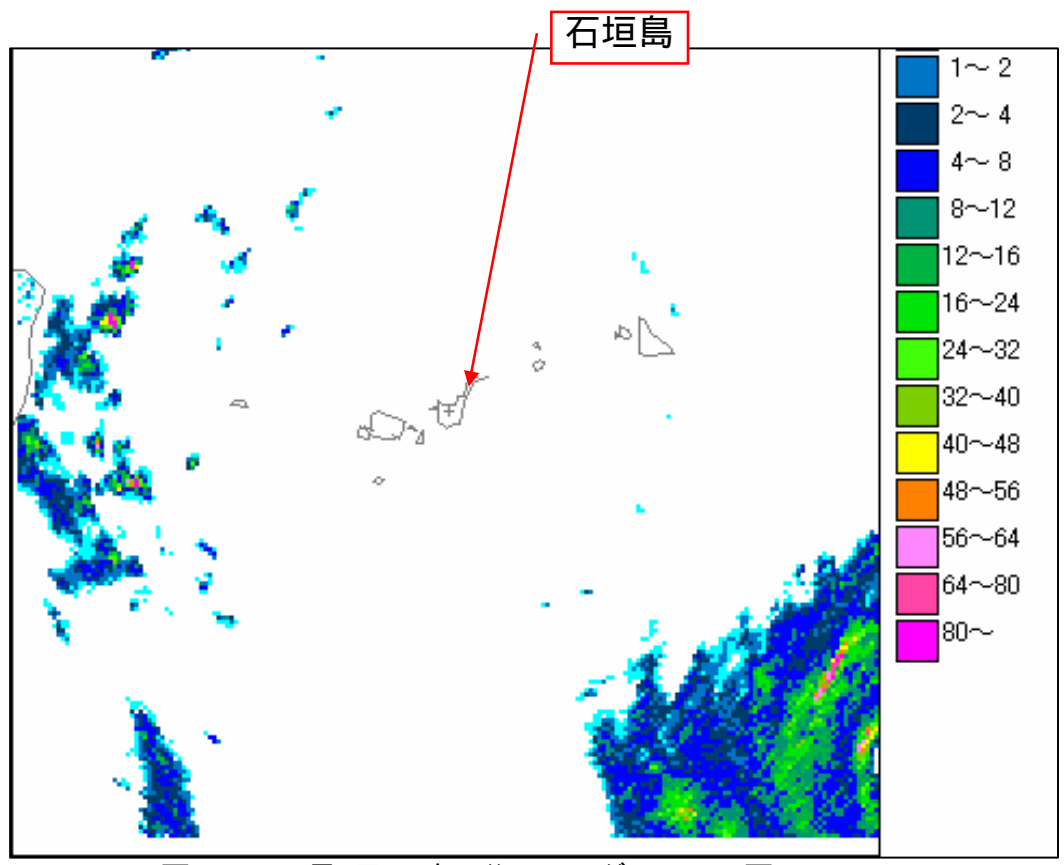


図5 - 1 10月1日09時00分のレーダーエコー図

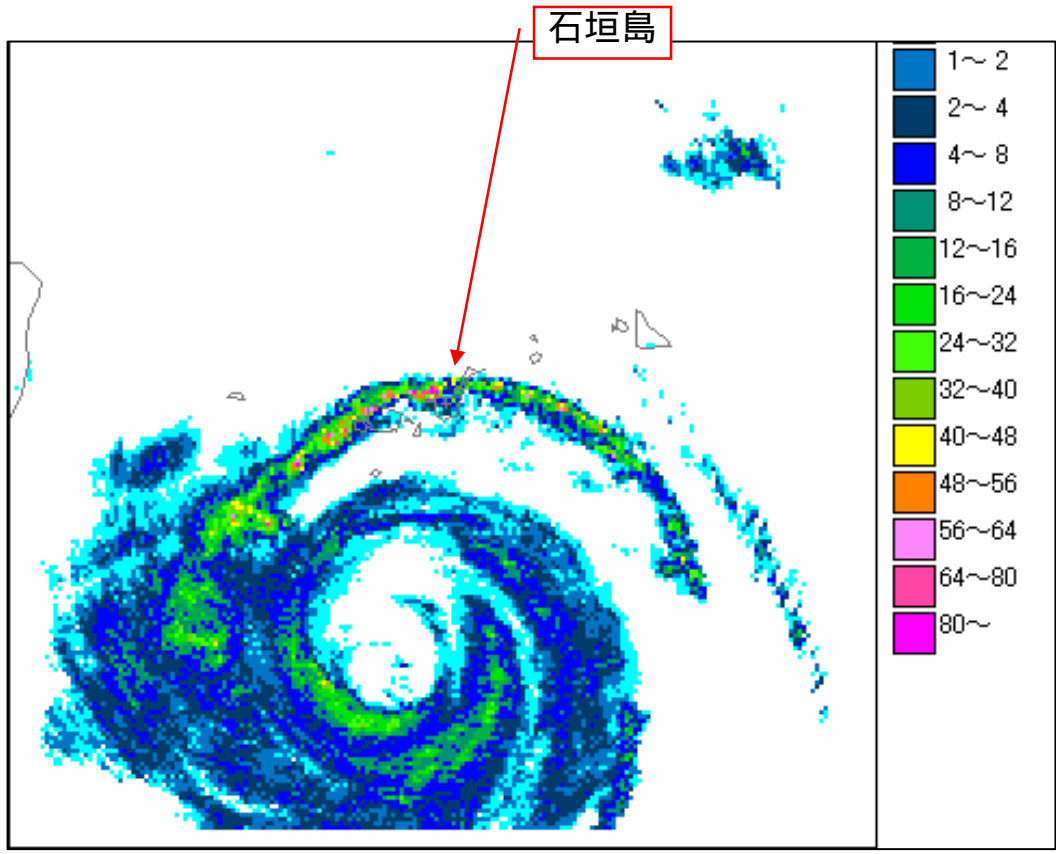


図5 - 2 10月1日21時00分のレーダーエコー図

資料 6 暴風域・強風域入出日時

(1) 沖縄本島地方

台風発生日時

暴風警報、強風注意報の発表状況

9月26日 09時

一次細分区域	本島中南部			本島北部				久米島
二次細分区域	中部	南部	慶良間・粟国諸島	伊是名・伊平屋	国頭地区	名護地区	恩納・金武地区	
暴風警報発表日時	--	--	--	--	--	--	--	--
解除日時	--	--	--	--	--	--	--	--
強風注意報発表日時	9月30日 17時52分	9月30日 17時52分	9月30日 17時52分	--	--	--	--	9月30日 18時59分
解除日時	10月 1日 05時20分	10月 1日 05時20分	10月 1日 05時20分	--	--	--	--	10月 1日 05時20分

暴風・強風域等入出日時(入出日時は、二次細分区域における気象官署(\*)またはアメダス地点の位置を用いて求めています)

入出計算に用いた地点	胡屋	那覇*	渡嘉敷	伊是名	与那覇岳	名護*	金武	久米島*
暴風域に入った日時	--	--	--	--	--	--	--	--
出た日時	--	--	--	--	--	--	--	--
強風域に入った日時	--	--	--	--	--	--	--	--
出た日時	--	--	--	--	--	--	--	--
最接近日時	10月 1日 06時頃	10月 1日 06時頃	10月 1日 07時頃	10月 1日 06時頃	10月 1日 06時頃	10月 1日 06時頃	10月 1日 06時頃	10月 1日 13時頃
最接近距離	南 約430km	南 約410km	南 約410km	南 約490km	南 約470km	南 約460km	南 約440km	南南西 約420km

(2) 大東島地方・先島諸島

暴風警報、強風注意報の発表状況

一次細分区域	大東島地方	宮古島地方		石垣島地方		与那国島地方
二次細分区域		宮古島	多良間島	石垣市	竹富町	
暴風警報発表日時	--	--	--	10月 1日 15時30分	10月 1日 15時30分	10月 1日 17時32分
解除日時	--	--	--	10月 2日 01時55分	10月 2日 05時40分	10月 2日 07時30分
強風注意報発表日時	--	9月30日 21時17分	9月30日 21時17分	10月 1日 04時26分	10月 1日 04時26分	10月 1日 09時35分
解除日時	--	10月 2日 07時25分	10月 2日 07時25分	10月 2日 10時20分	10月 2日 10時20分	10月 2日 16時15分

暴風・強風域等入出日時(入出日時は、二次細分区域における気象官署(\*)またはアメダス地点の位置を用いて求めています)

入出計算に用いた地点	南大東*	宮古島*	多良間	石垣島*	西表島*	与那国島*
暴風域に入った日時	--	--	--	10月 1日 19時頃	10月 1日 21時頃	10月 1日 22時頃
出た日時	--	--	--	10月 2日 01時頃	10月 2日 02時頃	10月 2日 06時頃
強風域に入った日時	--	10月 1日 08時頃	10月 1日 09時頃	10月 1日 10時頃	10月 1日 12時頃	10月 1日 14時頃
出た日時	--	10月 2日 04時頃	10月 2日 07時頃	10月 2日 08時頃	10月 2日 10時頃	10月 2日 12時頃
最接近日時	9月30日 15時頃	10月 1日 17時頃	10月 1日 18時頃	10月 1日 22時頃	10月 1日 22時頃	10月 2日 03時頃
最接近距離	南 約420km	南 約200km	南 約190km	南南西 約130km	南 約140km	南南西 約120km

この資料は10月03日06時00分現在の資料を元に作成した資料です。後日修正することがあります。

なお、「暴風・強風域入出日時」については、10月1日06時以前は3時間毎で記述しています。

資料 7 台風期間における観測値

最低海面気圧				
起時				
最大風速				
起時				
最大瞬間風速				
起時				
期間降水量				
期間始まり				
期間終わり				
最大日降水量				
起日				
最大1時間降水量				
起時				

	宮古島		石垣島		西表島		与那国島	
最低海面気圧	1002.5hPa		997.1hPa		997.4hPa		994.6hPa	
起時	10月1日	17時13分	10月1日	20時05分	10月1日	20時43分	10月2日	01時52分
最大風速	北東 14.5m/s		東北東 22.0m/s		東北東 18.8m/s		北東 25.1m/s	
起時	10月1日	15時20分	10月1日	20時40分	10月1日	22時40分	10月1日	23時10分
最大瞬間風速	北東 25.8m/s		東 44.2m/s		北東 34.9m/s		北東 37.5m/s	
起時	10月1日	17時12分	10月1日	20時31分	10月1日	20時59分	10月1日	23時22分
期間降水量	3.0mm		46.5mm		42.0mm		55.5mm	
期間始まり	9月30日	00時	9月30日	00時	9月30日	00時	9月30日	00時
期間終わり	10月2日	24時	10月2日	24時	10月2日	24時	10月2日	24時
最大日降水量	2.0mm		41.5mm		26.5mm		48.0mm	
起日	10月1日		10月1日		10月2日		10月2日	
最大1時間降水量	2.0mm		27.5mm		24.5mm		35.5mm	
起時	10月1日	18時30分	10月1日	19時41分	10月2日	03時19分	10月2日	06時44分

この資料は10月3日10時現在の資料を元に作成した資料です。後日修正することがあります。



資料 8 注意報・警報発表状況

石垣島地方(石垣島地方気象台発表)

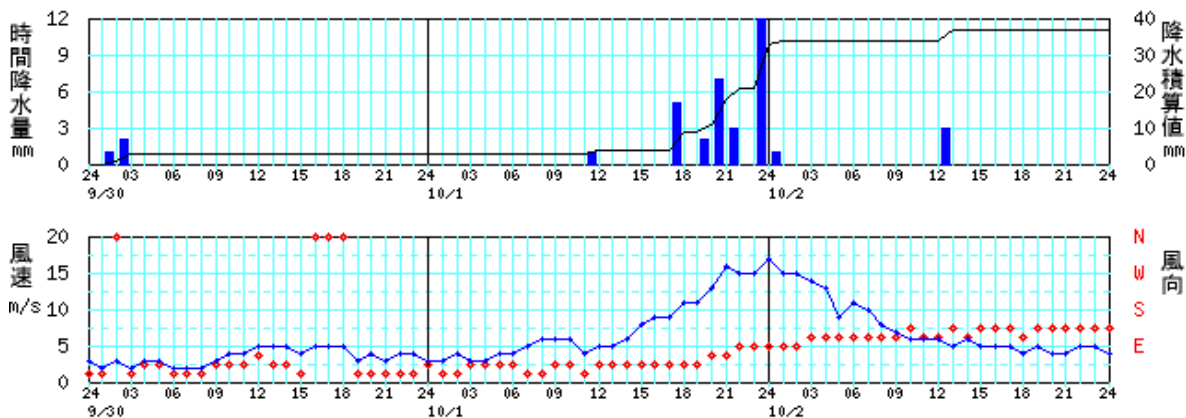
発表時刻	種類	付加	細分区域	標題				
<a href="#">2005/9/30 17:27</a>	注意報		石垣島地方	波浪注意報				
<a href="#">2005/10/1 4:26</a>	警報		石垣島地方	波浪警報	強風注意報			
<a href="#">2005/10/1 5:30</a>	警報		石垣島地方	波浪警報	強風注意報			
<a href="#">2005/10/1 15:30</a>	警報		石垣島地方	暴風警報	波浪警報	大雨注意報	洪水注意報	
<a href="#">2005/10/1 18:28</a>	警報		石垣島地方	暴風警報	波浪警報	大雨注意報	雷注意報	洪水注意報
<a href="#">2005/10/2 1:55</a>	警報		石垣市	波浪警報	雷注意報	強風注意報		
			竹富町	暴風警報	波浪警報	大雨注意報	雷注意報	洪水注意報
<a href="#">2005/10/2 5:40</a>	警報		石垣島地方	波浪警報	強風注意報			
<a href="#">2005/10/2 10:20</a>	警報解 <sub>く</sub>		石垣島地方	波浪注意報				
<a href="#">2005/10/2 16:34</a>	注意報		石垣島地方	波浪注意報				

与那国島地方(与那国島測候所発表)

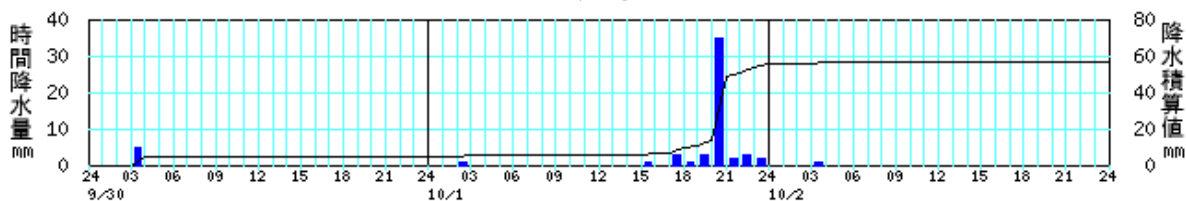
発表時刻	種類	付加	細分区域	標題				
<a href="#">2005/9/30 5:51</a>	注意報		与那国島地方	波浪注意報				
<a href="#">2005/9/30 17:53</a>	注意報		与那国島地方	波浪注意報				
<a href="#">2005/10/1 9:35</a>	警報		与那国島地方	波浪警報	強風注意報			
<a href="#">2005/10/2 7:30</a>	警報		与那国島地方	波浪警報	大雨注意報	雷注意報	強風注意報	洪水注意報
<a href="#">2005/10/2 10:20</a>	警報		与那国島地方	波浪警報	強風注意報			
<a href="#">2005/10/2 16:15</a>	警報解 <sub>く</sub>		与那国島地方	波浪注意報				

資料 9 時系列図 (2005年9月30日0時 ~ 2005年10月2日24時)

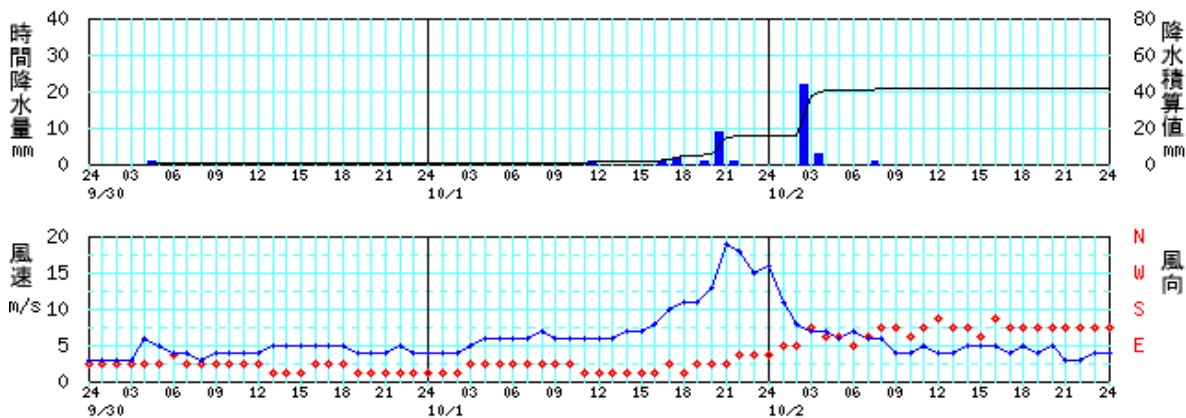
### 伊原間



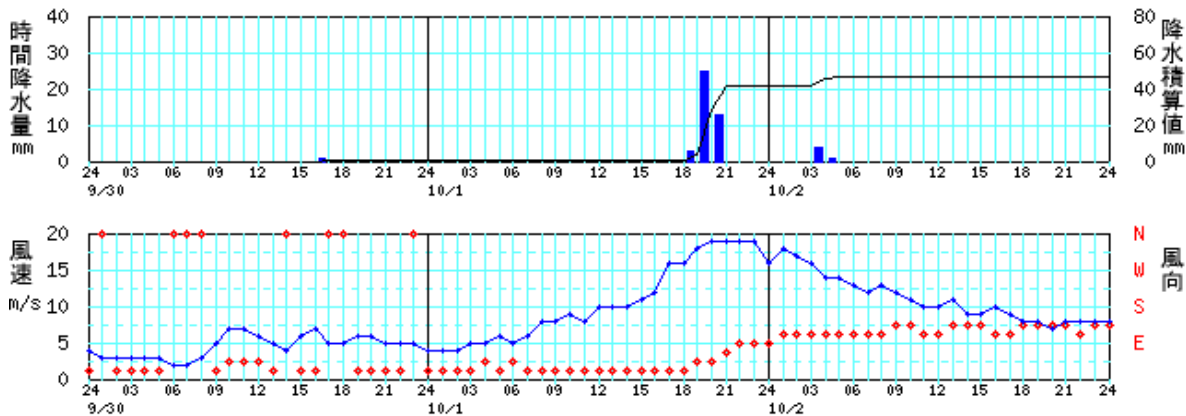
### 川平



### 西表島

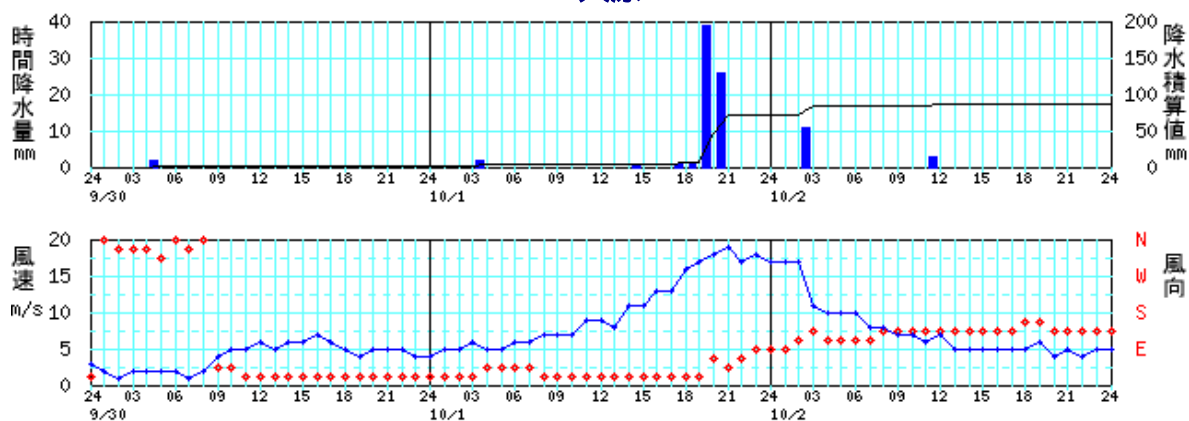


### 石垣島

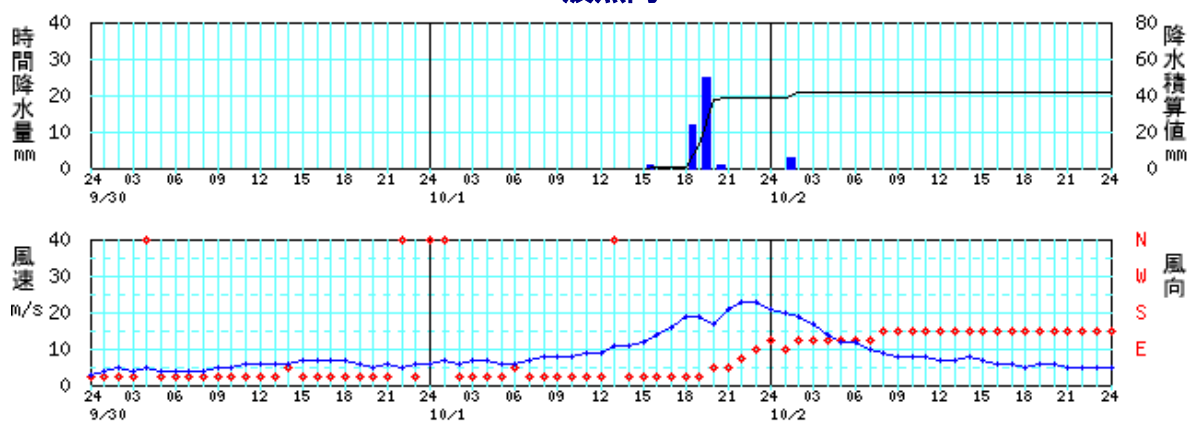


資料 9 時系列図 (2005年9月30日0時 ~ 2005年10月2日24時)

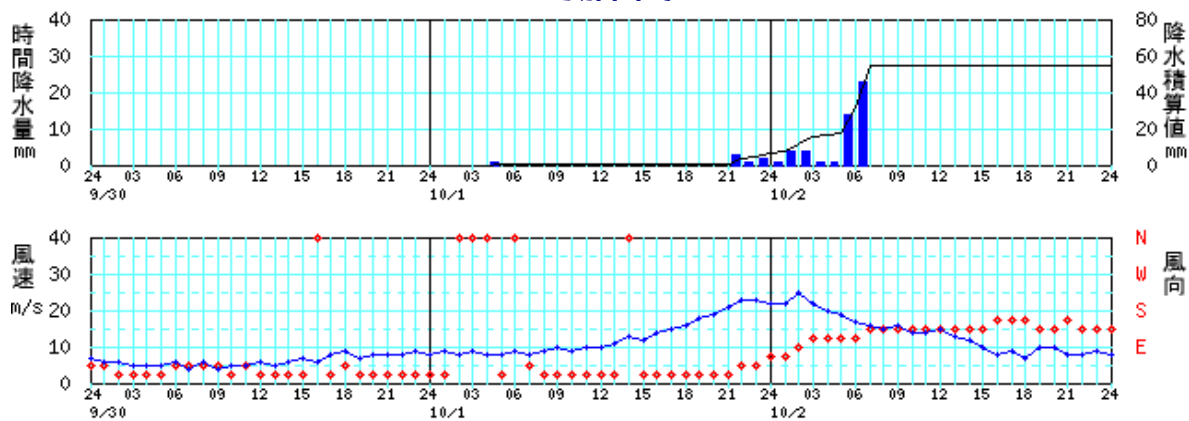
大原



波照間



与那国島



資料10 観測値表 (平成17年9月30日01時～平成17年10月2日24時)

平成17年9月30日

八重山地方[風向・風速(m/s)]

時刻	観測所名	1	2	3	4	5	6	7	8	9	10	11	12	13	14	15	16	17	18	19	20	21	22	23	24	日最多風向	最大風速	時分
		日平均風速																								風向/風速		
伊原間	風向	NNE	N	NNE	NE	NE	NNE	NNE	NNE	NE	NE	NE	ENE	NE	NE	NNE	N	N	N	NNE	NNE	NNE	NNE	NNE	NE	NNE	NNE	1840
	風速	2	3	2	3	3	2	2	2	3	4	4	5	5	4	5	5	5	5	3	4	3	4	4	3	3.5	5	
与那国島	風向	NE	NNE	NNE	NNE	NNE	NE	NE	NE	NE	NNE	NE	NNE	NNE	NNE	NNE	N	NNE	NE	NNE	NNE	NNE	NNE	NNE	NE	NNE	NNE	2300
	風速	6	6	5	5	5	6	4	6	4	5	5	6	5	6	7	6	8	9	7	8	8	8	9	8	6.3	9	
西表島	風向	NE	NE	NE	NE	NE	ENE	NE	NE	NE	NE	NE	NE	NNE	NNE	NNE	NE	NE	NE	NNE	NNE	NNE	NNE	NNE	NNE	NE	NE	0400
	風速	3	3	3	6	5	4	4	3	4	4	4	4	5	5	5	5	5	5	4	4	4	5	4	4	4.3	6	
石垣島	風向	N	NNE	NNE	NNE	NNE	N	N	N	NNE	NE	NE	NNE	NNE	N	NNE	NNE	N	N	NNE	NNE	NNE	NNE	N	NNE	NNE	NNE	1610
	風速	3	3	3	3	3	2	2	3	5	7	7	6	5	4	6	7	5	5	6	6	5	5	5	4	4.6	8	
大原	風向	N	NNW	NNW	NNW	NW	N	NNW	N	NE	NE	NNE	NNE	NNE	NNE	NNE	NNE	NNE	NNE	NNE	NNE	NNE	NNE	NNE	NNE	NNE	NNE	1600
	風速	2	1	2	2	2	2	1	2	4	5	5	6	5	6	6	7	6	5	4	5	5	5	4	4	4.0	7	
波照間	風向	NNE	NNE	NNE	N	NNE	NNE	NNE	NNE	NNE	NNE	NNE	NNE	NNE	NE	NNE	NNE	NNE	NNE	NNE	NNE	NNE	N	NNE	N	NNE	NNE	1800
	風速	4	5	4	5	4	4	4	4	5	5	6	6	6	6	7	7	7	7	6	5	6	5	6	6	5.4	7	

平成17年10月1日

時刻	観測所名	1	2	3	4	5	6	7	8	9	10	11	12	13	14	15	16	17	18	19	20	21	22	23	24	日最多風向	最大風速	時分
		日平均風速																								風向/風速		
伊原間	風向	NNE	NNE	NE	NE	NE	NE	NNE	NNE	NE	NE	NNE	NE	NE	NE	NE	NE	NE	NE	NE	ENE	ENE	E	E	E	NE	E	2110
	風速	3	4	3	3	4	4	5	6	6	6	4	5	5	6	8	9	9	11	11	13	16	15	15	17	7.8	20	
与那国島	風向	NNE	N	N	N	NNE	N	NE	NNE	NNE	NNE	NNE	NNE	NNE	N	NNE	NNE	NNE	NNE	NNE	NNE	NE	NE	ENE	ENE	NNE	NE	2330
	風速	9	8	9	8	8	9	8	9	10	9	10	10	11	13	12	14	15	16	18	19	21	23	23	22	13.1	25	
西表島	風向	NNE	NNE	NE	NE	NE	NE	NE	NE	NE	NE	NNE	NNE	NNE	NNE	NNE	NNE	NE	NNE	NE	NE	NE	ENE	ENE	ENE	NE	ENE	2240
	風速	4	4	5	6	6	6	6	7	6	6	6	6	6	7	7	8	10	11	11	13	19	18	15	16	8.7	19	
石垣島	風向	NNE	NNE	NNE	NE	NNE	NE	NNE	NNE	NNE	NNE	NNE	NNE	NNE	NNE	NNE	NNE	NNE	NE	NE	ENE	E	E	E	E	NNE	ENE	2040
	風速	4	4	5	5	6	5	6	8	8	9	8	10	10	10	11	12	16	16	18	19	19	19	19	16	11.0	22	
大原	風向	NNE	NNE	NNE	NE	NE	NE	NE	NNE	NNE	NNE	NNE	NNE	NNE	NNE	NNE	NNE	NNE	NNE	NNE	ENE	NE	ENE	E	E	NNE	NE	2030
	風速	5	5	6	5	5	6	6	7	7	7	9	9	8	11	11	13	13	16	17	18	19	17	18	17	10.6	20	
波照間	風向	N	NNE	NNE	NNE	NNE	NE	NNE	NNE	NNE	NNE	NNE	NNE	N	NNE	NNE	NNE	NNE	NNE	NNE	NE	NE	ENE	E	ESE	NNE	E	2230
	風速	7	6	7	7	6	6	7	8	8	8	9	9	11	11	12	14	16	19	19	17	21	23	23	21	12.3	25	

平成17年10月2日

時刻	観測所名	1	2	3	4	5	6	7	8	9	10	11	12	13	14	15	16	17	18	19	20	21	22	23	24	日最多風向	最大風速	時分
		日平均風速																								風向/風速		
伊原間	風向	E	E	ESE	ESE	ESE	ESE	ESE	ESE	ESE	SE	ESE	ESE	SE	ESE	SE	SE	SE	ESE	SE	SE	SE	SE	SE	SE	ESE	E	0010
	風速	15	15	14	13	9	11	10	8	7	6	6	6	5	6	5	5	5	4	5	4	4	5	5	4	7.4	17	
与那国島	風向	ENE	E	ESE	ESE	ESE	ESE	SE	SE	SE	SE	SE	SE	SE	SE	SSE	SSE	SSE	SSE	SE	SE	SSE	SE	SE	SE	SE	E	0200
	風速	22	25	22	20	19	17	16	15	16	14	14	15	13	12	10	8	9	7	10	10	8	8	9	8	13.6	25	
西表島	風向	E	E	SE	ESE	ESE	E	ESE	SE	SE	ESE	SE	SSE	SE	SE	ESE	SSE	SE	SE	SE	SE	SE	SE	SE	SE	SE	ENE	0020
	風速	11	8	7	7	6	7	6	6	4	4	5	4	4	5	5	5	4	5	4	5	3	3	4	4	5.3	15	
石垣島	風向	ESE	ESE	ESE	ESE	ESE	ESE	ESE	SE	SE	ESE	ESE	SE	SE	SE	ESE	ESE	SE	SE	SE	SE	SE	ESE	SE	SE	ESE	E	0040
	風速	18	17	16	14	14	13	12	13	12	11	10	11	9	9	10	9	8	8	7	8	8	8	8	8	11.0	19	
大原	風向	E	ESE	SE	ESE	ESE	ESE	ESE	SE	SE	SE	SE	SE	SE	SE	SE	SE	SE	SSE	SSE	SE	SE	SE	SE	SE	SE	ESE	0200
	風速	17	17	11	10	10	10	8	8	7	7	6	7	5	5	5	5	5	5	6	4	5	4	5	5	7.4	17	
波照間	風向	E	ESE	ESE	ESE	ESE	ESE	ESE	SE	SE	SE	SE	SE	SE	SE	SE	SE	SE	SE	SE	SE	SE	SE	SE	SE	SE	ESE	0030
	風速	20	19	17	14	12	12	10	9	8	8	8	7	7	8	7	6	6	5	6	6	5	5	5	5	9.0	22	

資料10 観測値表 (平成17年9月30日01時～平成17年10月2日24時)

平成17年9月30日

八重山地方[降水量(mm)]

時刻 観測所名	01	02	03	04	05	06	07	08	09	10	11	12	13	14	15	16	17	18	19	20	21	22	23	24	日合計	日最大1時間降水量		
																										最大	時分	
伊原間	0	1	2	0	0	0	0	0	0	0	0	0	0	0	0	0	0	0	0	0	0	0	0	0	0	3	2	0340
与那国島	0	0	0	0	0	0	0	0	0	0	0	0	0	0	0	0	0	0	0	0	0	0	0	0	0	0		
川平	0	0	0	5	0	0	0	0	0	0	0	0	0	0	0	0	0	0	0	0	0	0	0	0	0	5	5	0400
西表島	0	0	0	0	1	0	0	0	0	0	0	0	0	0	0	0	0	0	0	0	0	0	0	0	0	1	1	0540
石垣島	0	0	0	0	0	0	0	0	0	0	0	0	0	0	0	0	1	0	0	0	0	0	0	0	0	1	1	1740
大原	0	0	0	0	2	0	0	0	0	0	0	0	0	0	0	0	0	0	0	0	0	0	0	0	0	2	3	0450
波照間	0	0	0	0	0	0	0	0	0	0	0	0	0	0	0	0	0	0	0	0	0	0	0	0	0	0		

平成17年10月1日

時刻 観測所名	01	02	03	04	05	06	07	08	09	10	11	12	13	14	15	16	17	18	19	20	21	22	23	24	日合計	日最大1時間降水量	
																										最大	時分
伊原間	0	0	0	0	0	0	0	0	0	0	0	1	0	0	0	0	5	0	2	7	3	0	12	30	13	2400	
与那国島	0	0	0	0	1	0	0	0	0	0	0	0	0	0	0	0	0	0	0	0	0	3	1	2	7	4	2240
川平	0	0	1	0	0	0	0	0	0	0	0	0	0	0	1	0	3	1	3	35	2	3	2	51	37	2140	
西表島	0	0	0	0	0	0	0	0	0	0	0	1	0	0	0	1	2	0	1	9	1	0	0	15	10	2150	
石垣島	0	0	0	0	0	0	0	0	0	0	0	0	0	0	0	0	0	0	3	25	13	0	0	0	41	28	1940
大原	0	0	0	2	0	0	0	0	0	0	0	0	0	0	1	0	0	1	1	39	26	0	0	0	70	43	2040
波照間	0	0	0	0	0	0	0	0	0	0	0	0	0	0	0	1	0	0	12	25	1	0	0	0	39	35	1950

平成17年10月2日

時刻 観測所名	01	02	03	04	05	06	07	08	09	10	11	12	13	14	15	16	17	18	19	20	21	22	23	24	日合計	日最大1時間降水量	
																										最大	時分
伊原間	1	0	0	0	0	0	0	0	0	0	0	0	3	0	0	0	0	0	0	0	0	0	0	0	4	3	1310
与那国島	1	4	4	1	1	14	23	0	0	0	0	0	0	0	0	0	0	0	0	0	0	0	0	0	48	36	0640
川平	0	0	0	1	0	0	0	0	0	0	0	0	0	0	0	0	0	0	0	0	0	0	0	0	1	1	0440
西表島	0	0	22	3	0	0	0	1	0	0	0	0	0	0	0	0	0	0	0	0	0	0	0	0	26	25	0310
石垣島	0	0	0	4	1	0	0	0	0	0	0	0	0	0	0	0	0	0	0	0	0	0	0	0	5	5	0430
大原	0	0	11	0	0	0	0	0	0	0	0	3	0	0	0	0	0	0	0	0	0	0	0	0	14	11	0300
波照間	0	3	0	0	0	0	0	0	0	0	0	0	0	0	0	0	0	0	0	0	0	0	0	0	3	3	0210

資料10 観測値表 (平成17年9月30日01時～平成17年10月2日24時)

平成17年9月30日

宮古島地方[風向・風速(m/s)]

観測所名	時刻	1	2	3	4	5	6	7	8	9	10	11	12	13	14	15	16	17	18	19	20	21	22	23	24	日最多風向	最大風速	時分
																										風向/風速	風向/風速	
伊良部	風向	NE	NNE	NE	NE	NE	NNE	NNE	NNE	NNE	NNE	NNE	NNE	NNE	NNE	NNE	NNE	N	N	N	N	NNE	NE	NE	NE	NNE	NNE	
	風速	5	4	4	4	3	3	4	4	5	6	6	7	6	6	6	7	7	7	6	6	5	4	4	4	5.2	7	2050
宮古島	風向	NE	NE	NE	NE	NE	NNE	NNE	NNE	NNE	NE	NNE	NNE	NE	NNE	NNE	NNE	NNE	NNE	NNE	NNE	NNE	NE	NE	NE	NNE	NE	
	風速	5	5	6	4	3	4	4	4	6	8	7	8	7	8	7	7	7	6	7	6	7	6	5	7	6.0	9	2120
多良間	風向	NE	NE	NE	NE	NE	NE	NE	NNE	NNE	NNE	NE	NE	NNE	NNE	NNE	N	NNE	NNE	NNE	NNE	NNE	NNE	NE	NE	NNE	NE	
	風速	2	5	6	5	5	5	4	4	4	5	5	6	5	5	5	5	5	5	5	5	5	7	6	5	5	5.0	7

平成17年10月1日

観測所名	時刻	1	2	3	4	5	6	7	8	9	10	11	12	13	14	15	16	17	18	19	20	21	22	23	24	日最多風向	最大風速	時分
																										風向/風速	風向/風速	
伊良部	風向	NE	NE	NE	NE	NE	NE	NE	NE	NE	NE	NE	NE	NE	NE	NE	NE	ENE	ENE	ENE	ENE	ENE	E	E	E	NE	ENE	
	風速	5	7	6	7	7	8	8	8	9	10	8	11	11	12	11	12	12	11	13	12	12	11	10	9	9.6	13	1950
宮古島	風向	NE	NE	NE	NE	NE	NE	NE	NE	NE	NE	NE	NE	NE	NE	NE	ENE	ENE	ENE	ENE	ENE	E	E	E	ESE	NE	NE	
	風速	7	9	8	8	9	9	9	10	11	12	11	12	11	12	12	13	12	12	12	13	11	11	10	9	10.5	15	1520
多良間	風向	NE	NE	NE	NE	NE	NE	NE	NE	NE	NE	NE	NE	NE	NE	NE	NE	ENE	ENE	ENE	ENE	E	E	E	ESE	NE	E	
	風速	6	6	7	7	8	7	8	8	8	8	9	9	11	12	12	13	14	15	17	15	15	16	19	16	11.1	19	2300

平成17年10月2日

観測所名	時刻	1	2	3	4	5	6	7	8	9	10	11	12	13	14	15	16	17	18	19	20	21	22	23	24	日最多風向	最大風速	時分
																										風向/風速	風向/風速	
伊良部	風向	ESE	ESE	ESE	ESE	ESE	ESE	ESE	ESE	ESE	ESE	ESE	ESE	SE	ESE	SE	SE	SE	SE	SE	ESE	ESE	ESE	ESE	SE	ESE	ESE	
	風速	9	8	8	8	8	7	7	7	6	7	6	7	6	7	7	7	7	5	4	4	4	4	4	4	6.3	10	0130
宮古島	風向	ESE	ESE	ESE	ESE	ESE	ESE	ESE	ESE	ESE	SE	ESE	SE	SE	SE	SE	SE	SE	SE	SE	SE	SE	SE	SE	SE	SE	ESE	
	風速	9	8	8	8	8	6	7	7	6	8	8	9	8	8	8	8	6	5	5	6	5	5	4	3	6.8	11	0040
多良間	風向	ESE	ESE	ESE	ESE	ESE	ESE	ESE	ESE	ESE	SE	SE	SE	SE	SE	SE	SSE	SE	SE	SE	SE	SE	SE	SE	SE	SE	ESE	
	風速	16	15	13	12	12	12	12	12	12	11	10	9	10	10	10	7	9	8	8	7	7	7	7	7	10.1	16	0140

資料10 観測値表 (平成17年9月30日01時～平成17年10月2日24時)

平成17年9月30日

宮古島地方[降水量(mm)]

時刻	01	02	03	04	05	06	07	08	09	10	11	12	13	14	15	16	17	18	19	20	21	22	23	24	日合計	日最大1時間降水量		
																										最大	時分	
観測所名																												
伊良部	0	0	0	0	0	0	0	0	0	0	0	0	0	0	0	0	0	0	0	0	0	0	1	0	0	1	1	2250
宮古島	0	0	0	0	0	0	0	0	0	0	0	0	0	0	0	0	0	0	0	0	0	0	1	0	0	1	1	2210
城辺	0	0	0	0	0	0	0	0	0	0	0	0	0	0	0	0	0	0	0	0	0	1	0	0	0	1	1	2300
多良間	0	0	0	0	0	0	0	0	0	0	0	0	0	0	0	0	0	0	0	0	0	0	0	0	0	0		

平成17年10月1日

時刻	01	02	03	04	05	06	07	08	09	10	11	12	13	14	15	16	17	18	19	20	21	22	23	24	日合計	日最大1時間降水量		
																										最大	時分	
観測所名																												
伊良部	0	0	0	0	0	0	0	0	0	0	0	0	0	0	0	0	0	2	0	0	0	0	0	0	0	2	2	1830
宮古島	0	0	0	0	0	0	0	0	0	0	0	0	0	0	0	0	0	2	0	0	0	0	0	0	0	2	2	1800
城辺	0	0	0	0	0	0	0	0	0	0	0	0	0	0	0	0	0	1	0	0	0	0	0	0	0	1	1	1800
多良間	0	0	0	0	0	0	0	0	0	0	0	0	0	0	0	0	0	2	0	0	0	0	3	0	0	5	3	2310

平成17年10月2日

時刻	01	02	03	04	05	06	07	08	09	10	11	12	13	14	15	16	17	18	19	20	21	22	23	24	日合計	日最大1時間降水量		
																										最大	時分	
観測所名																												
伊良部	0	0	0	0	0	0	0	0	0	0	0	0	0	0	0	0	0	0	0	0	0	0	0	0	0	0		
宮古島	0	0	0	0	0	0	0	0	0	0	0	0	0	0	0	0	0	0	0	0	0	0	0	0	0	0		
城辺	0	0	0	0	0	0	0	0	0	0	0	0	0	0	0	0	0	0	0	0	0	0	0	0	0	0		
多良間	1	0	0	0	0	0	0	0	0	0	0	0	0	0	0	3	3	0	0	0	0	0	0	0	0	7	6	1640