

( 速 報 )

平成19年 台風第23号について

目 次

- 資料 1 気象概況
- 資料 2 台風経路図
- 資料 3 地上天気図、沿岸波浪実況図
- 資料 4 気象衛星画像、レーダーエコー図
- 資料 5 暴風域・強風域入出日時
- 資料 6 台風期間における観測値
- 資料 7 注意報・警報発表状況
- 資料 8 時系列図（降水量、風向・風速、気圧）
- 資料 9 観測値表（風向・風速、降水量）
- 資料 10 被害状況

注）この報告は、11月28日24時までの資料により速報として取り急ぎまとめたものです。  
後日、内容の一部訂正や追加をすることがあります。

この資料に関する問合せ先：石垣島地方気象台技術課防災係（TEL：0980-82-2157）

平成19年11月29日



石垣島地方気象台

## 資料 1 気象概況

### < 台風の進路と勢力 >

台風第 23 号は、11 月 20 日 21 時にフィリピンの東海上で発生し、発達しながら西北西に進み 22 日 09 時には台風周辺の雲域がまとまり、中心気圧 975 hPa、中心付近の最大風速は 35m/s の強い勢力となった。その後、台風は西に進み 22 日 18 時には 955 hPa、最大風速は 40m/s に発達し、強い勢力を維持して 23 日 00 時には、暴風半径は 150km まで広がった。

23 日から 24 日にかけてルソン島の東海上で速度を落としゆっくり西北西に進み、26 日朝にはルソン島北部に上陸し、26 日 12 時頃にはバシー海峡に抜けた。台風は、バシー海峡に出た後は北に進み 26 日 15 時には 980 hPa、最大風速 30m/s に勢力をやや弱めながら台湾の南海上を北に進んだ。その後、27 日 03 時から進路を次第に北東に変え、同日 09 時には、中心気圧が 985hPa、最大風速は 30m/s、暴風半径 70km の勢力で八重山諸島の南海上に進んだ。

台風は、与那国島に 27 日 09 時頃(南南西の約 350km)、西表島には同日 09 時頃(南南西約 370km)、石垣島には同日 15 時頃(南南西約 380km)に最も接近した。その後台風は、27 日 12 時頃から東南東に進み、28 日の 03 時頃に石垣島の南海上約 450km(北緯 20 度付近)で衰弱して熱帯低気圧となった。

### < 強風・波浪 >

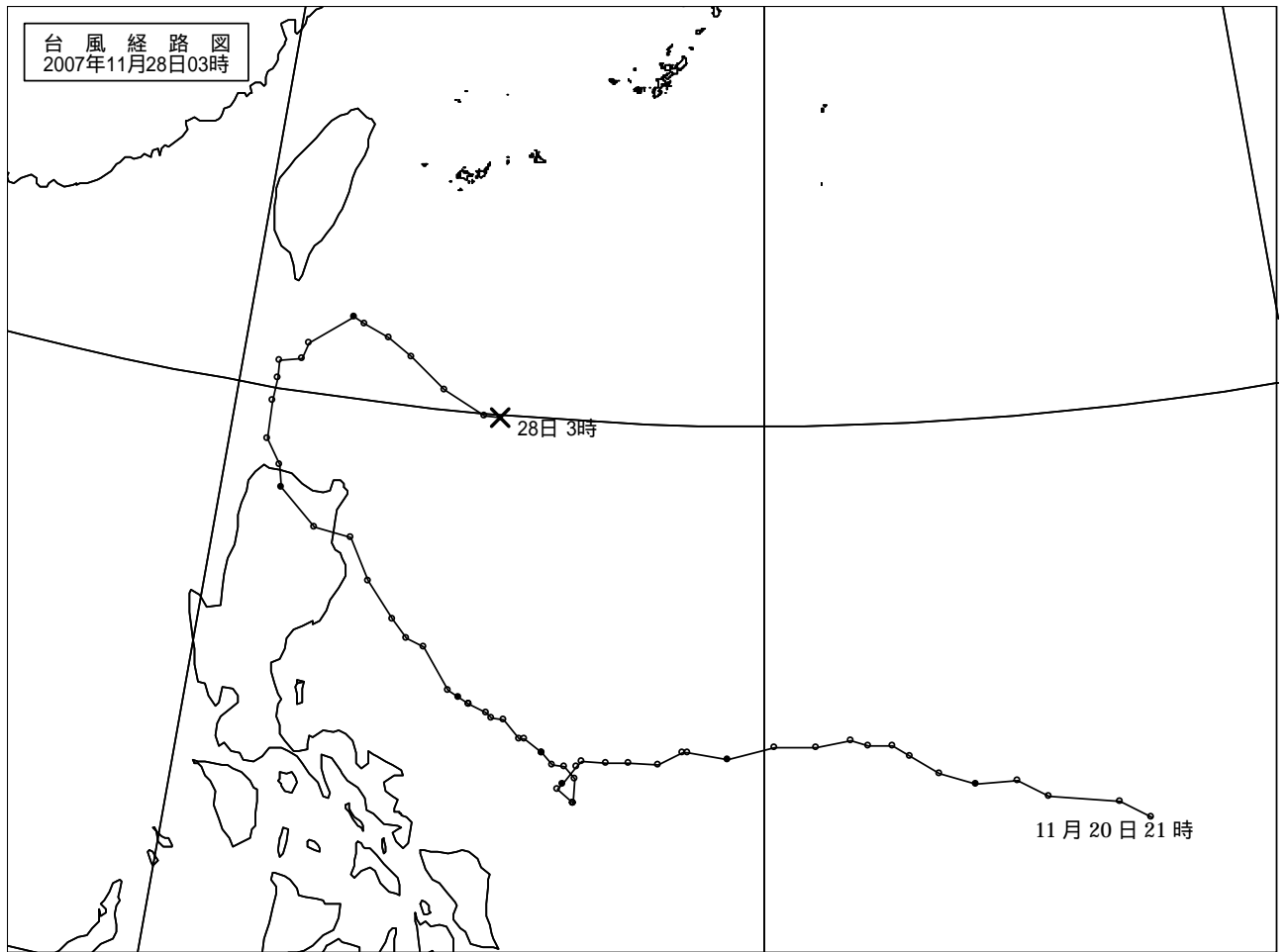
八重山地方では、風速 15 メートル以上の強風域には入らなかったが、台風の接近と大陸高気圧の影響で気圧の傾きが大きく、台風接近前の 26 日 14 時 06 分に波浪注意報に追加して八重山地方に強風注意報を発表した。台風の北上により、沿岸海域ではうねりを伴い大しけが予想されたため、27 日の 04 時 15 分に八重山地方に波浪警報を発表した。更に、与那国島地方では、27 日の未明から最大風速が 20m/s を超える非常に強い風が観測され、風速 25 m/s 以上の暴風が予想されたため、08 時 56 分に与那国島地方に暴風警報を発表、同日の 16 時 29 分に解除した。台風は八重山諸島に最接近した後、南海上を東南東に進み 28 日 03 時に熱帯低気圧となった。強風と大しけの状態はしばらく続き、28 日 05 時 24 分に八重山地方の波浪警報は解除、強風波浪注意報に切り替えた。

各地の観測値は、与那国島で 11 月 27 日 07 時 50 分に最大風速 22.7m/s(北)、27 日 07 時 44 分に最大瞬間風速 33.3m/s(北)を観測した。また、石垣島では、27 日 04 時 50 分に最大風速 16.8m/s(北東)、27 日 04 時 43 分に最大瞬間風速 28.5m/s(北北東)を観測した。

### < 雨 >

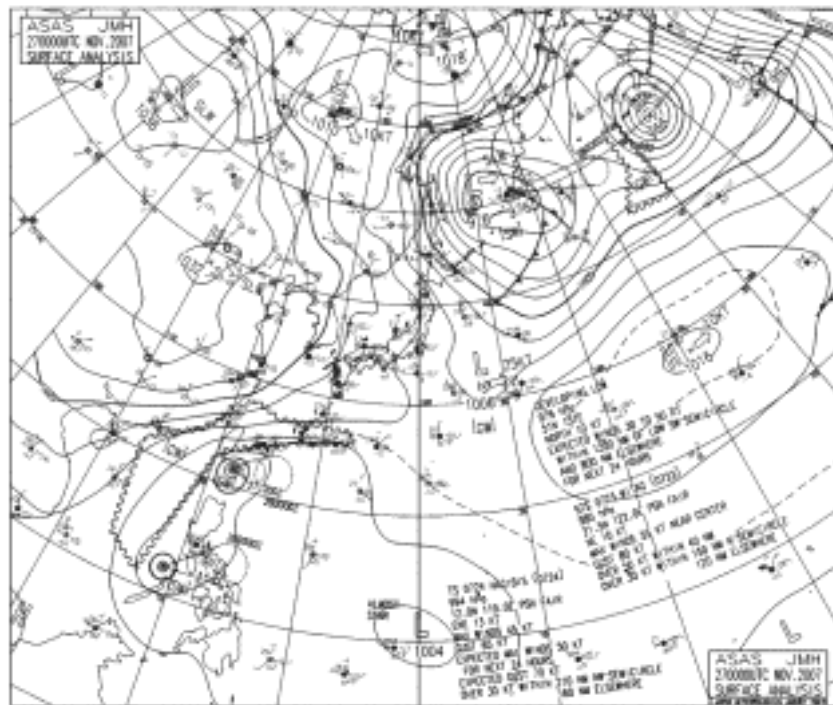
八重山地方では、台風に伴う湿った気流の影響で 26 日から雨雲がかかり、28 日にかけて強風を伴い連続した降水を観測した。雨量は、降り始めの 26 日 00 時から 28 日 24 時までの 3 日間で、石垣島 181.0 mm、西表島 211.5mm、与那国島 143.5mm を観測した。西表島では 27 日 12 時 16 分までの 1 時間に 25.5 mm の強い雨を観測した。

資料 2 台風経路図

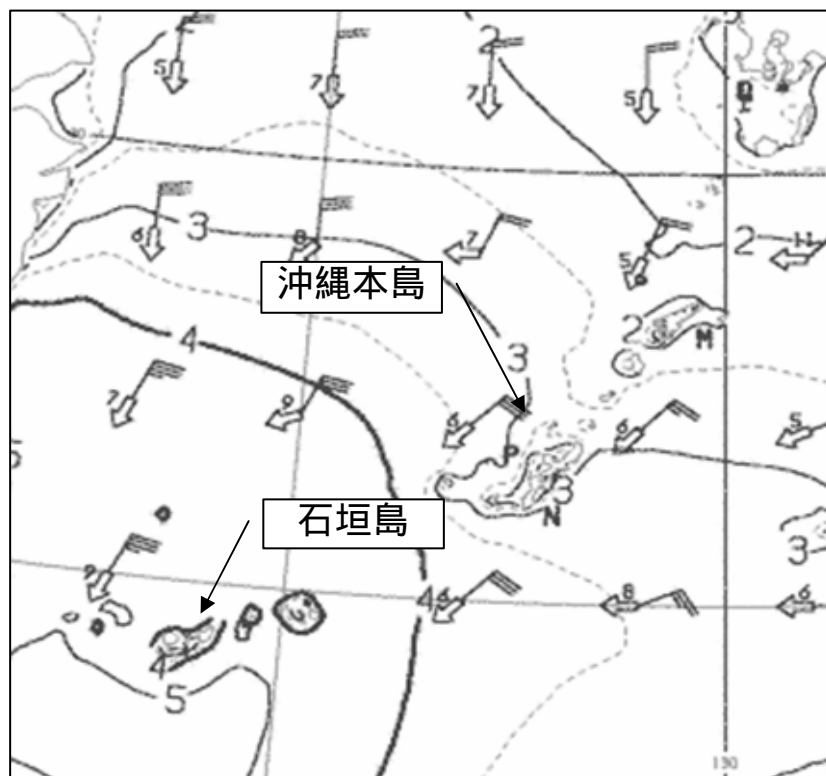


台風第23号経路図

資料3 地上天気図、沿岸波浪実況図

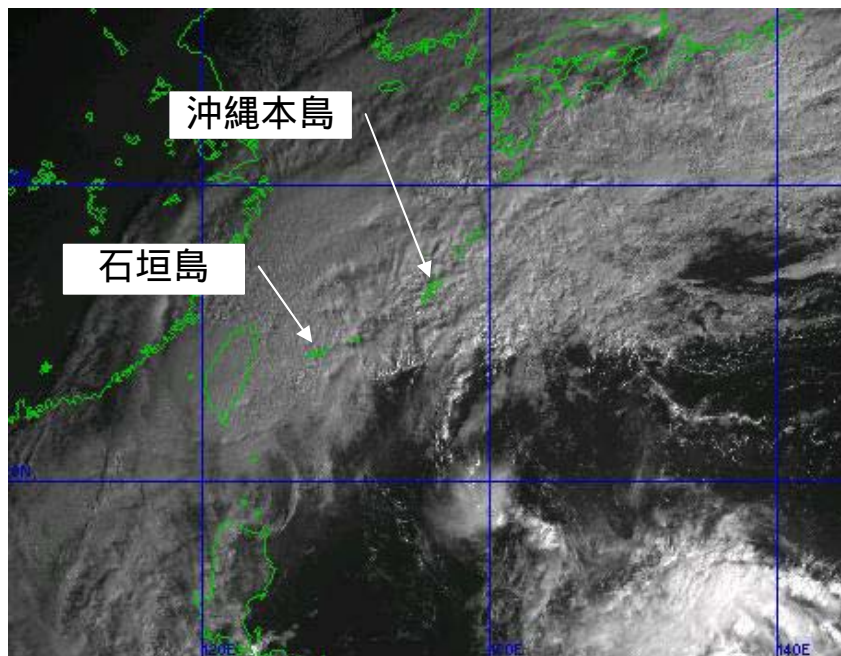


地上天気図 平成19年11月27日09時

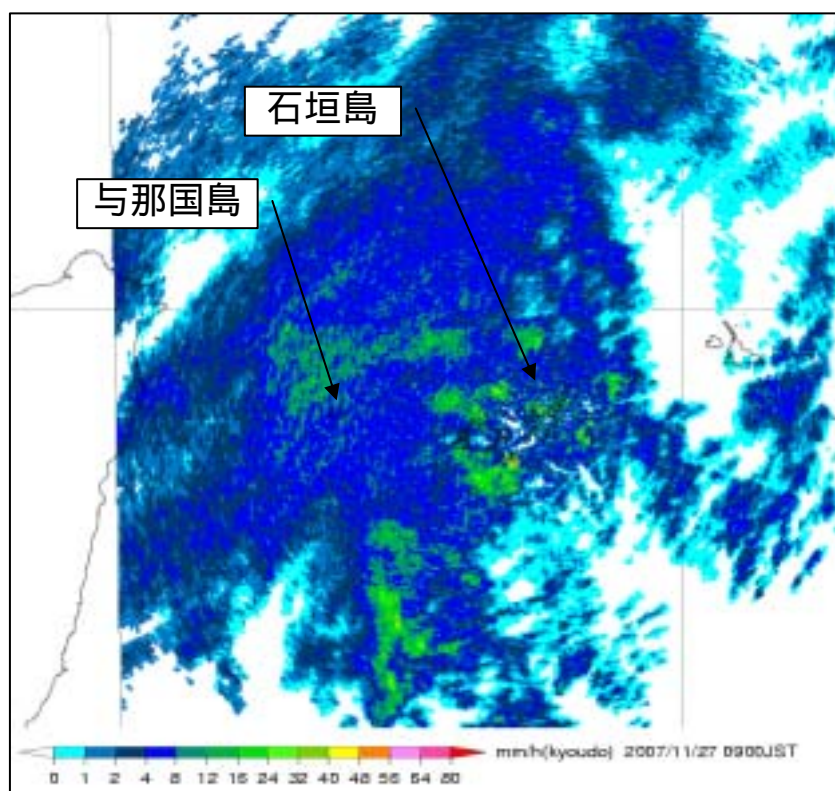


沿岸波浪実況図 平成19年11月27日09時

資料4 気象衛星画像、レーダーエコー図



気象衛星画像（可視） 平成19年11月27日09時



レーダーエコー図 平成19年11月27日09時

資料5 暴風域・強風域入出日時

(1) 八重山地方 台風発生日時 台風消滅日時  
 暴風警報、強風注意報の発表状況 11月 20日21時 11月28日03時

一次細分区域	石垣島地方		与那国島地方
二次細分区域	石垣市	竹富町	
暴風警報発表日時	-	-	11月27日 08時56分
解除日時	-	-	11月27日 16時29分
強風注意報発表日時	11月26日 14時06分	11月26日 14時06分	11月26日 14時06分
解除日時	11月28日 継続中	11月28日 継続中	11月28日 継続中

暴風・強風域等入出日時(入出日時は、二次細分区域における気象官署の位置を用いて求めています。)

入出計算に用いた地点	石垣島	西表島	与那国島
暴風域に入った日時	-	-	-
出た日時	-	-	-
強風域に入った日時	-	-	-
出た日時	-	-	-
最接近日時	11月27日 15時頃	11月27日 09時頃	11月27日 09時頃
最接近距離	南南西 約380km	南南西 約370km	南南西 約350km

この資料は11月28日24時00分現在の資料を元に作成した資料です。後日修正することがあります。

資料6 台風期間における観測値

	石垣島	西表島	与那国島
最低海面気圧	1003.0hPa	1003.7hPa	1005.8hPa
起時	11月27日 14時42分	11月27日 14時11分	11月27日 15時40分
最大風速	北東 16.8m/s	北東 12.7m/s	北 22.7m/s
起時	11月27日 04時50分	11月27日 10時40分	10月27日 07時50分
最大瞬間風速	北北東 28.5m/s	北北東 25.9m/s	北 33.3m/s
起時	11月27日 04時43分	11月27日 02時13分	11月27日 07時44分
期間降水量	181.0mm	211.5mm	143.5mm
期間始まり	11月26日 00 時	11月26日 00 時	11月26日 00 時
期間終わり	11月28日 24 時	11月28日 24 時	11月28日 24 時
最大日降水量	150.0mm	194.5mm	110.0mm
起日	11月27日	11月27日	11月27日
最大1時間降水量	22.0mm	25.5mm	15.5mm
起時	11月27日 03時18分	11月27日 12時16分	11月27日 01時48分

この資料は11月28日24時現在の資料を元に作成した資料です。後日修正することがあります。

資料7 注意報・警報発表状況

地域	種 類		発表日時	解除日時
	警報	注意報		
石垣島地方 与那国島地方		波浪 波浪	11/26 04:53	(切替)
石垣島地方 与那国島地方		強風、波浪 強風、波浪	11/26 14:06	(切替)
石垣島地方 与那国島地方		大雨、強風、波浪、洪水 強風、波浪	11/27 01:25	(切替)
石垣島地方 与那国島地方	波浪 波浪	大雨、強風、洪水 強風	11/27 04:15	(切替)
石垣島地方 与那国島地方	波浪 暴風、波浪	大雨、強風、洪水	11/27 08:56	(切替)
石垣島地方 与那国島地方	波浪 暴風、波浪	大雨、強風、洪水 大雨、洪水	11/27 10:57	(切替)
石垣島地方 与那国島地方	波浪 波浪	大雨、強風、洪水 強風	11/27 16:29	(切替)
石垣島地方 与那国島地方	波浪 波浪	強風 強風	11/28 05:24	(切替)
石垣島地方 与那国島地方		強風、波浪 強風、波浪	11/28 09:48	(切替)
石垣島地方 与那国島地方		強風、波浪 強風、波浪	11/28 16:25	(切替)



資料9 観測値表〔風向・風速〕

平成19年11月26日 八重山地方(風向(16方位)・風速(m/s))

時刻 観測所名	時刻																								日最多風向	最大風速		
	1	2	3	4	5	6	7	8	9	10	11	12	13	14	15	16	17	18	19	20	21	22	23	24	日平均風速	風向/風速	時分	
伊原間	風向	ENE	ENE	ENE	ENE	ENE	ENE	ENE	ENE	ENE	ENE	ENE	ENE	ENE	ENE	ENE	ENE	ENE	NE	ENE	ENE	NE	NE	NE	NE	ENE	NE	
	風速	7	6	5	6	7	6	7	7	7	8	7	7	7	8	7	7	9	7	9	7	8	8	7	8	7.2	9	2340
所野	風向	ENE	ENE	ENE	ENE	ENE	ENE	ENE	ENE	ENE	ENE	ENE	ENE	ENE	ENE	NE	NE	ENE	NE	ENE	x	x	NE	NE	ENE)	NE		
	風速	9	8	9	8	9	9	9	8	9	10	10	10	9	10	8	8	9	10	10	10	x	x	14	13	9.5)	15)	2340
与那国島	風向	ENE	ENE	ENE	ENE	ENE	ENE	ENE	ENE	ENE	ENE	ENE	ENE	ENE	ENE	ENE	NE	ENE	ENE	ENE	ENE	NE	NNE	NNE	ENE	NNE		
	風速	10	11	11	10	10	11	11	11	11	11	10	11	10	11	11	12	12	13	13	14	14	16	19	18	12.1	19	2340
西表島	風向	ENE	ENE	ENE	ENE	ENE	ENE	ENE	ENE	ENE	ENE	ENE	ENE	ENE	NE	ENE	ENE	ENE	NE	ENE	NE	NE	NE	NE	ENE	NE		
	風速	9	8	9	9	10	9	9	9	9	9	9	8	9	10	10	10	10	11	11	11	11	13	10	10	9.7	13	2200
石垣島	風向	ENE	ENE	ENE	ENE	ENE	ENE	ENE	ENE	ENE	ENE	ENE	ENE	ENE	ENE	ENE	ENE	NE	NE	NE	NE	NE	NE	NE	ENE	NE		
	風速	8	8	7	7	8	8	8	9	9	8	8	9	7	8	8	9	9	8	10	10	11	11	11	10	8.7	12	2350
真栄里	風向	ENE	ENE	ENE	ENE	ENE	ENE	ENE	ENE	ENE	ENE	ENE	ENE	NE	NE	NE	ENE	NE	NE	NE	NE	NE	NE	NE	ENE	NE		
	風速	8	8	7	7	8	7	8	9	8	8	9	9	8	9	8	10	8	9	10	10	11	11	12	10	8.8	13	2230
大原	風向	ENE	NE	NE	NE	NE	NE	NE	NE	NE	NE	NE	ENE	NE	NE	NE	NE	NE	NE	NE	NE	NE	NE	NNE	NE	NNE		
	風速	6	6	6	7	7	7	7	7	7	8	7	7	7	8	8	8	7	7	8	8	8	11	11	12	7.7	12	2400
波照間	風向	ENE	ENE	ENE	ENE	ENE	ENE	ENE	ENE	ENE	ENE	ENE	NE	ENE	ENE	ENE	NE	ENE	NE	NE	ENE	ENE	NE	NNE	ENE	NE		
	風速	9	9	9	10	9	9	9	10	9	10	10	9	10	9	9	9	9	9	9	12	12	11	11	11	9.7	12	2350
志多阿原	風向	ENE	ENE	ENE	ENE	ENE	ENE	ENE	ENE	ENE	ENE	ENE	NE	NE	ENE	NE	ENE	ENE	NE	NE	ENE	NE	NE	NNE	ENE	NNE		
	風速	9	9	9	11	9	9	10	10	10	10	9	9	9	9	10	10	10	10	11	11	11	12	12	13	10.1	13	2400

資料9 観測値表 (風向・風速)

平成19年11月27日 八重山地方(風向(16方位)・風速(m/s))

観測所名	時刻	1	2	3	4	5	6	7	8	9	10	11	12	13	14	15	16	17	18	19	20	21	22	23	24	日最多風向	最大風速	時分			
		日平均風速																								風向/風速					
伊原間	風向	NE	NE	NNE	NE	NE	NE	NNE	NNE	NE	NE	NE	NNE	NNE	NE	NNE	NNE	NNE	NNE	NNE	NNE	NNE	NNE	NNE	NNE	NNE	NNE	NE	8.7	12	0850
	風速	8	7	7	10	12	11	12	12	10	11	10	7	7	8	8	8	7	7	6	8	8	9	8	7						
所野	風向	NE	NNE	NNE	NNE	NNE	NNE	NNE	NNE	NNE	NNE	NNE	NNE	NNE	NNE	NNE	NNE	NNE	NNE	NNE	NNE	NNE	NNE	NNE	NNE	NNE	NNE	NNE	17.0	20	0910
	風速	14	17	19	19	18	19	19	19	19	18	18	17	16	17	16	18	16	16	17	16	16	15	15	15						
与那国島	風向	NE	NNE	NNE	NNE	NNE	NNE	NNE	N	NNE	NNE	N	N	N	NNE	NNE	NNE	NNE	NNE	N	NNE	NNE	NNE	N	N	NNE	N	19.1	23	0810	
	風速	16	18	21	20	19	20	21	21	22	21	20	19	19	19	19	20	18	19	19	17	18	18	17	17						
西表島	風向	NNE	NNE	NE	NE	NNE	NE	NE	NE	NNE	NNE	NE	NNE	NNE	NNE	NNE	NNE	NNE	NNE	NNE	NNE	NNE	NNE	NNE	NNE	NNE	NNE	NE	10.5	13	1040
	風速	10	10	11	12	11	12	10	10	11	12	11	10	11	10	12	11	10	10	11	10	10	10	9	8						
石垣島	風向	ENE	NE	NNE	NNE	NE	NE	NE	NE	NE	NE	NNE	NNE	NNE	NNE	NNE	NNE	NNE	NNE	NNE	NNE	NNE	NNE	NNE	N	NNE	NNE	NE	12.1	17	0500
	風速	11	11	8	15	17	12	14	14	16	16	13	14	9	13	12	11	11	11	10	10	9	12	11	11						
真栄里	風向	NE	NE	NNE	NNE	NNE	NE	NNE	NE	NNE	NE	NNE	NNE	NNE	NNE	NNE	NNE	NNE	NNE	NNE	NNE	NNE	NNE	NNE	N	NNE	NNE	NE	12.6	19	0440
	風速	11	12	12	17	15	14	14	16	15	15	15	13	10	15	11	11	10	11	12	10	10	12	11	11						
大原	風向	NNE	NNE	NNE	NE	NNE	NE	NNE	NE	NE	NE	NE	NNE	NE	NE	NNE	NNE	NNE	NNE	NNE	NNE	NNE	NNE	NNE	NNE	NNE	NNE	NE	13.5	18	0900
	風速	12	13	15	14	14	14	16	17	18	16	16	13	15	14	12	14	13	12	12	13	11	8	10	11						
波照間	風向	NNE	NE	NNE	NNE	NNE	NNE	NNE	NNE	NNE	NNE	NNE	NNE	NNE	NNE	NNE	NNE	NNE	NNE	NNE	NNE	NNE	NNE	NNE	NNE	N	NNE	NNE	14.6	18	1050
	風速	11	12	16	17	16	16	17	16	18	16	16	15	16	17	13	14	13	13	14	14	13	12	13	12						
志多阿原	風向	NNE	NE	NNE	NNE	NNE	NNE	NNE	NNE	NNE	NNE	NNE	NNE	NNE	NNE	NNE	NNE	NNE	NNE	NNE	NNE	NNE	NNE	NNE	N	N	NNE	NNE	16.5	22	1020
	風速	12	12	18	20	18	19	17	19	20	21	19	16	17	17	15	17	15	14	17	16	16	16	13	13						

資料9 観測値表 (風向・風速)

平成19年11月28日 八重山地方(風向(16方位)・風速(m/s))

時刻 観測所名		1	2	3	4	5	6	7	8	9	10	11	12	13	14	15	16	17	18	19	20	21	22	23	24	日最多風向	最大風速	
		風向	風速	風向	風速	風向	風速	風向	風速	風向	風速	風向	風速	風向	風速	風向	風速	風向	風速	風向	風速	風向	風速	風向	風速	風向	風速	
伊原間	風向	NNE	NNE	NNE	NNE	N	NNE	NNE	NNE	NNE	NNE	NNE	NNE	N	N	N	N	N	N	N	NNE	N	N	N	N	N	N	NNE
	風速	9	9	9	9	9	9	8	9	7	8	8	7	6	6	7	8	7	6	6	7	7	8	8	7	7	7.7	9
所野	風向	NNE	N	NNE	NNE	N	N	N	N	N	NNE	N	N	N	NNE	NNE	N	N	N	NNE	NNE	NNE	N	N	N	N	N	NNE
	風速	14	15	15	16	15	13	14	15	14	13	13	13	13	12	12	13	13	13	13	12	13	14	13	12	12	13.5	16
与那国島	風向	N	N	N	N	N	N	N	N	N	N	N	N	N	NNE	N	N	N	N	N	N	N	N	N	N	N	N	N
	風速	17	16	17	17	16	15	14	15	16	15	14	15	14	13	15	13	13	14	14	14	14	15	14	14	11	14.6	18
西表島	風向	NNE	NNE	NNE	NNE	NNE	NNE	NNE	NNE	NNE	NNE	NNE	NNE	NNE	NNE	NNE	NNE	NNE	NNE	NNE	N	NNE	N	N	N	N	NNE	N
	風速	8	9	10	9	8	9	8	8	8	8	8	8	8	8	7	8	7	7	7	8	7	9	8	8	8	8.0	10
石垣島	風向	N	N	N	N	N	N	N	N	N	N	N	N	N	N	N	N	N	N	N	N	N	N	N	N	N	N	N
	風速	10	9	10	10	11	11	10	10	10	9	10	10	9	7	8	8	8	8	6	7	8	7	7	8	8	8.8	13
真栄里	風向	N	N	N	N	N	N	N	N	N	N	N	N	N	N	N	N	N	N	N	N	N	N	N	NNW	N	N	N
	風速	11	11	11	12	11	11	10	10	10	9	9	9	9	9	7	9	9	9	6	7	8	6	7	8	8	9.1	12
大原	風向	NNE	NNE	NNE	NNE	NNE	NNE	NNE	NNE	NNE	NNE	N	NNE	NNE	NNE	NNE	NNE	N	NNE	NNE	N	N	NNE	N	N	NNE	NNE	NNE
	風速	10	9	9	8	9	10	8	8	7	8	8	7	8	6	8	7	7	6	7	7	6	7	7	7	7	7.7	11
波照間	風向	N	N	NNE	N	N	N	N	N	NNE	N	N	N	N	N	N	N	N	N	N	N	N	N	N	N	N	N	N
	風速	12	11	12	11	11	10	11	11	12	10	10	10	9	9	11	10	9	10	10	10	10	11	9	10	9	10.3	13
志多阿原	風向	N	N	N	N	N	N	N	N	N	N	N	N	N	N	N	N	N	N	N	N	N	N	N	N	N	N	N
	風速	13	12	12	11	12	11	12	12	10	11	10	10	10	10	10	10	10	11	11	10	10	10	10	10	10	10.8	14

資料9 観測値表 (平成19年11月26日～11月28日)

平成19年11月26日 八重山地方(降水量(mm))

時刻 観測所名	01	02	03	04	05	06	07	08	09	10	11	12	13	14	15	16	17	18	19	20	21	22	23	24	日合 計	日最大1時間降水量	
																										最大	時分
伊原間	0	0	0	0	0	0	0	0	1	0	0	0	0	0	0	0	0	0	0	2	1	3	1	18	26	18	2400
所野	0	1	1	1	0	1	0	0	0	0	0	0	1	0	0	2	2	0	1	2	3	x	9	5	29	9	2300
与那国島	0	1	2	1	0	0	0	1	0	0	0	0	0	0	2	2	0	3	0	1	6	9	4	32	10	2240	
川平	1	0	0	0	0	0	0	0	0	0	0	0	0	0	0	0	0	0	0	3	3	2	1	7	17	7	2400
西表島	0	0	0	0	0	0	0	0	0	0	0	0	0	0	0	0	1	0	2	6	2	2	1	14	7	2050	
石垣島	1	0	0	0	0	0	0	0	0	0	0	0	0	0	0	2	1	1	2	2	8	2	9	28	9	2400	
真栄里	0	1	0	0	0	0	0	0	0	0	0	0	0	0	0	1	0	1	3	1	8	2	9	26	9	2400	
大原	0	0	0	0	0	0	0	0	0	0	0	0	0	0	0	0	4	0	4	0	4	6	6	24	8	2340	
波照間	0	0	0	0	0	0	0	0	0	0	0	0	0	1	1	0	0	0	0	7	2	1	3	9	24	9	2400
志多阿原	0	0	0	0	0	0	0	0	0	0	0	0	0	0	0	0	0	0	0	5	2	1	3	10	21	10	2400

平成19年11月27日 八重山地方(降水量(mm))

時刻 観測所名	01	02	03	04	05	06	07	08	09	10	11	12	13	14	15	16	17	18	19	20	21	22	23	24	日合 計	日最大1時間降水量	
																										最大	時分
伊原間	16	19	25	7	1	0	5	15	12	10	6	6	14	10	6	6	7	3	1	1	2	2	1	1	176	30	0240
所野	7	14	3	2	3	5	4	9	9	10	8	5	1	6	5	3	3	6	2	2	0	1	1	0	109	16	0150
与那国島	10	14	2	1	3	5	4	9	9	8	8	5	1	5	6	3	4	6	2	1	2	1	1	0	110	16	0140
川平	14	19	17	7	1	1	7	9	10	7	10	8	11	6	7	7	3	4	1	1	0	1	0	1	152	20	0220
西表島	9	13	6	8	10	9	7	10	10	16	18	25	14	4	8	9	3	3	3	2	5	1	0	2	195	25	1210
石垣島	9	14	21	12	1	1	7	14	12	6	10	7	10	4	5	5	3	2	1	1	2	1	0	2	150	22	0320
真栄里	8	15	22	16	1	1	5	18	12	8	12	9	12	4	5	6	3	3	1	1	2	1	1	0	166	24	0320
大原	18	13	13	7	8	3	13	9	9	7	6	6	7	3	7	7	2	4	1	1	1	1	1	2	149	20	0120
波照間	30	24	20	7	3	4	3	5	4	12	7	9	7	2	9	5	2	2	0	0	1	0	0	1	157	30	0110
志多阿原	39	27	23	11	4	4	4	7	5	19	10	10	9	2	15	8	2	4	2	0	3	0	0	0	208	43	0120

平成19年11月28日 八重山地方(降水量(mm))

時刻 観測所名	01	02	03	04	05	06	07	08	09	10	11	12	13	14	15	16	17	18	19	20	21	22	23	24	日合 計	日最大1時間降水量	
																										最大	時分
伊原間	2	2	0	0	0	0	0	0	0	0	0	1	0	0	0	0	0	0	0	0	0	0	0	0	5	2	0130
所野	1	0	0	0	0	0	0	0	0	0	0	0	0	0	0	0	0	0	0	0	0	0	0	0	1	1	0650
与那国島	1	0	0	0	0	0	0	1	0	0	0	0	0	0	0	0	0	0	0	0	0	0	0	0	2	1	0100
川平	2	0	0	0	0	0	0	0	0	0	0	0	0	0	0	0	0	0	0	0	0	0	0	0	2	2	0110
西表島	1	0	1	0	0	0	0	0	0	0	0	0	0	0	0	0	0	0	0	0	0	0	0	0	2	2	0020
石垣島	2	0	1	0	0	0	0	0	0	0	0	0	0	0	0	0	0	0	0	0	0	0	0	0	3	3	0050
真栄里	2	1	1	0	0	0	0	0	0	0	0	0	0	0	0	0	0	0	0	0	0	0	0	0	4	2	0130
大原	1	1	1	0	1	0	1	0	1	0	0	0	1	0	0	0	0	0	0	0	0	0	0	0	7	2	0110
波照間	0	0	0	0	0	0	0	0	0	0	0	0	0	0	0	0	0	0	0	0	0	0	0	0	0	0	0
志多阿原	0	1	0	0	0	0	0	0	0	0	0	0	0	0	0	0	0	0	0	0	0	0	0	0	1	1	0220

## 資料10 被害状況

### 1. 人的被害

特になし

### 2. 建物被害

特になし

### 3. 土砂災害

・竹富町西表島白浜地区の県道215号線(白浜-南風見線 旧道)道路3カ所で路肩崩落と陥没

・同西表島白浜地区で山崩れが発生し、町立白浜小中学校の裏側敷地境界付近まで土砂が流出した

### 4. 交通障害

11月27日

航空路線(JTA、RAC、ANK) 計 10便欠航

船舶航路 離島便 計300便欠航