

(速 報)

平成20年 台風第7号について

目 次

- | | | |
|----|----|----------------------|
| 資料 | 1 | 気象概況 |
| 資料 | 2 | 台風経路図 |
| 資料 | 3 | 地上天気図、沿岸波浪実況図 |
| 資料 | 4 | 気象衛星画像、レーダーエコー図 |
| 資料 | 5 | 暴風域・強風域入出日時 |
| 資料 | 6 | 台風期間における観測値 |
| 資料 | 7 | 注意報・警報発表状況 |
| 資料 | 8 | 時系列図（降水量、風向・風速、現地気圧） |
| 資料 | 9 | 観測値表（降水量、風向・風速） |
| 資料 | 10 | 被害状況 |

注）この報告は、7月18日12時までの資料により速報として取り急ぎまとめたものです。
後日、内容の一部訂正や追加をすることがあります。

この資料に関する問合せ先：業務課気候・調査室調査係（TEL：098-833-4043）

平成20年7月18日



沖 縄 気 象 台

資料 1 気象概況

< 台風の進路と勢力 >

台風第 7 号は、7 月 15 日 15 時にフィリピンの東海上で発生して南西に進んだ後、15 日 21 時から 16 日 06 時にかけてほとんど停滞していたが、16 日 09 時以降から急速に発達しながら向きを北に変えて北上し、16 日 21 時には最大風速 30m/s となって石垣島の南 430km の海上に達した。その後は向きを北北西に変えて発達しながら進み、17 日 12 時には与那国島の南 200km の海上で中心気圧 960hPa、中心付近の最大風速 40m/s の勢力となった。17 日 18 時まで台風は強い勢力を維持していたが、17 日 21 時には与那国島の西南西 100km の海上で中心気圧 965hPa、中心付近の最大風速 35m/s とやや勢力を落とし暴風半径もこれまでの 90km から 70km となった。

台風は 18 日 00 時に台湾北東部に上陸して勢力をさらに弱め、18 日 06 時には台北付近で中心気圧 975hPa、中心付近の最大風速 30m/s となった。その後も勢力を弱めながら北よりに進み、18 日 12 時には与那国島の北西 260km の海上で中心気圧 985hPa、中心付近の最大風速 25m/s で暴風域を伴わない台風となった。

< 台風の特徴 >

台風は、強い勢力を維持しながら与那国島の西を進んだため、八重山地方を中心に影響を及ぼした。

台風は海面水温が 30 前後あった日本の南海上を北上したため、急速に発達しながら先島諸島の南海上に進んだが、台風の眼は明瞭ではなかった。また、台風中心の北～東側には強い雨雲がなく、先島諸島ではまとまった雨量は観測されなかった。

< 強風、暴風 >

石垣島地方では、17 日 10 時頃、与那国島地方では 17 日 09 時頃に強風域に入ったが、18 日 17 時現在、まだ強風域内にある。なお、多良間島では 17 日 16 時頃から 18 日 11 時頃まで強風域内にあった。

石垣島地方気象台は、7 月 17 日 11 時 23 分に与那国島地方に暴風警報を発表したが、台風が台湾よりに進んだことと与那国島地方へ弱まりながら接近したため、与那国島地方は暴風域に入らなかった。

台風が最も接近した与那国島では、最大風速 18.3m/s (18 日 09 時 50 分)、最大瞬間風速は 27.3 m/s (18 日 06 時 29 分) を観測し、石垣島では、最大風速 17.6m/s (17 日 11 時 17 分)、最大瞬間風速 22.8m/s (17 日 16 時 57 分) を観測した。

< 雨 >

八重山地方の 17 日 00 時から 18 日 12 時までの総降水量は、与那国島で 10.5mm、西表島で 7.0mm、石垣島で 1.5mm であり、まとまった雨とはならなかった。

< 波 >

台風の接近に伴い、先島諸島の沿岸の海域では、17 日 09 時にはうねりを伴う 4m を超えるしけ、17 日 21 時には八重山地方では 6m を超える大しけとなった。

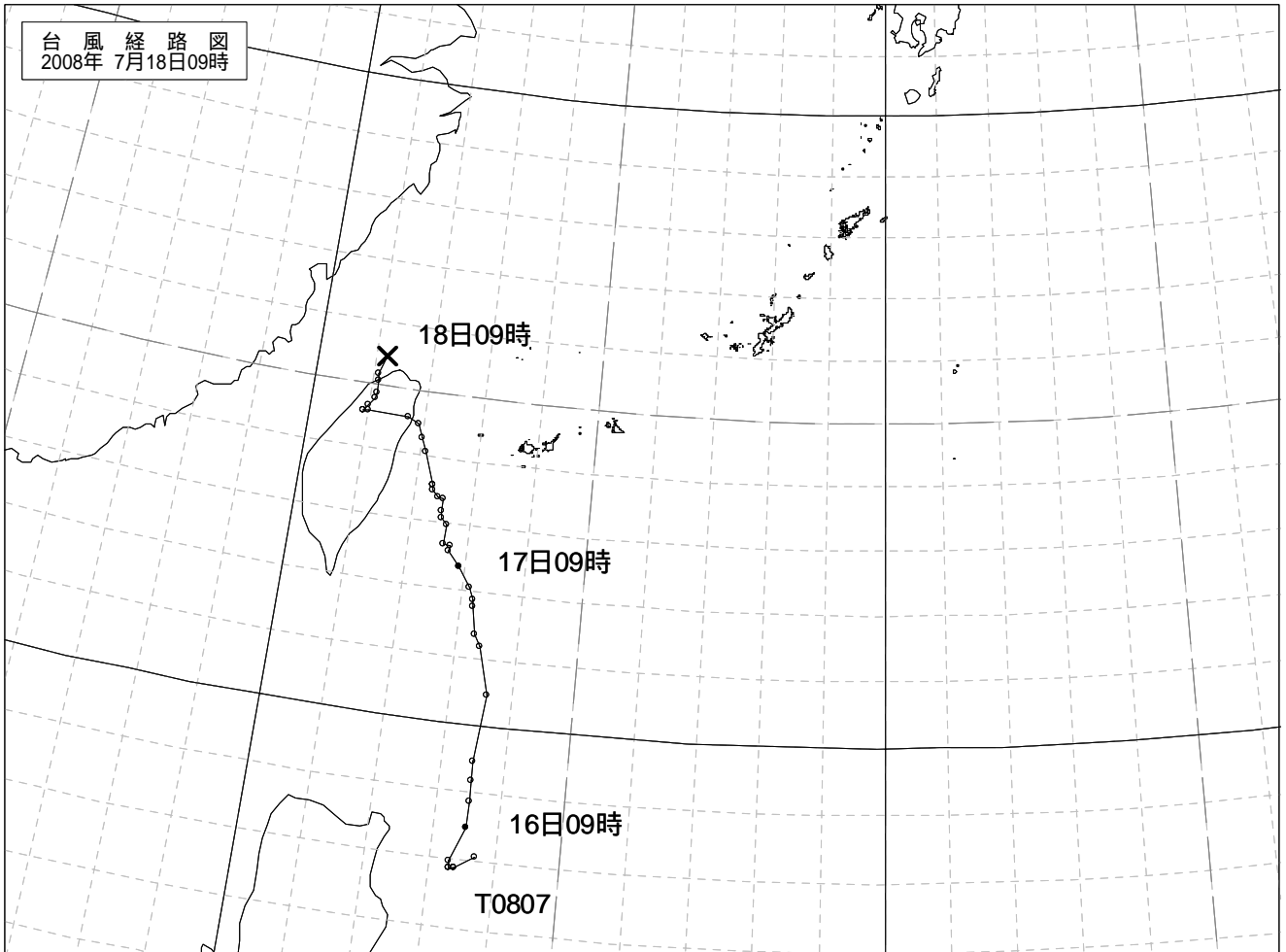
< 潮位 >

先島諸島では、南海上にある暖水渦の影響などにより、平常時より潮位の高い状態が続いていたが、台風の接近でさらに潮位が高くなった。石垣島地方と与那国島地方では 17 日の満潮時の 07 時頃に最大潮位 125cm(石垣)、118cm(与那国)を観測したが、高潮注意報基準(130cm)未満であり、高潮の被害等の報告はなかった。

< 観測値 >

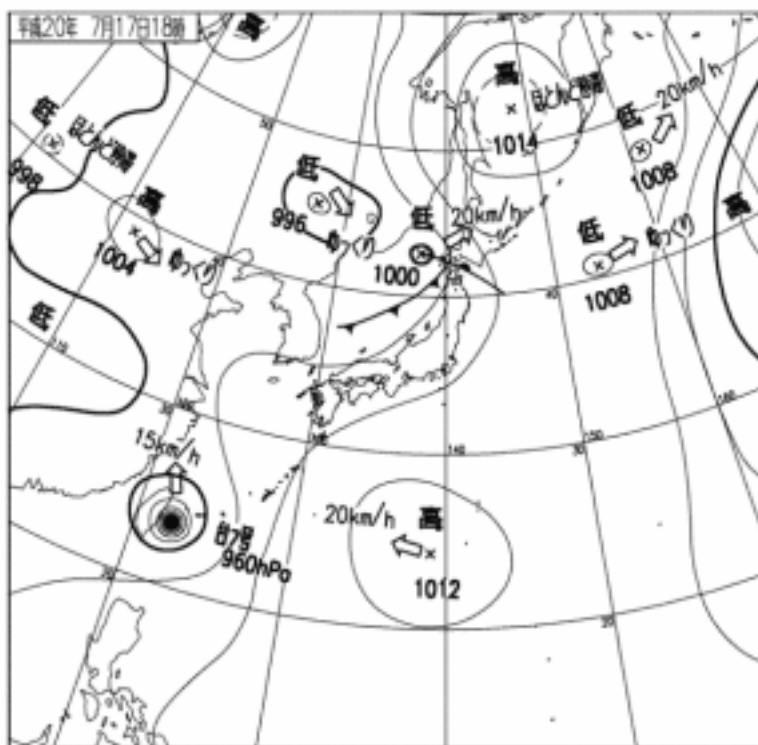
資料 6 を参照。

資料2 台風経路図

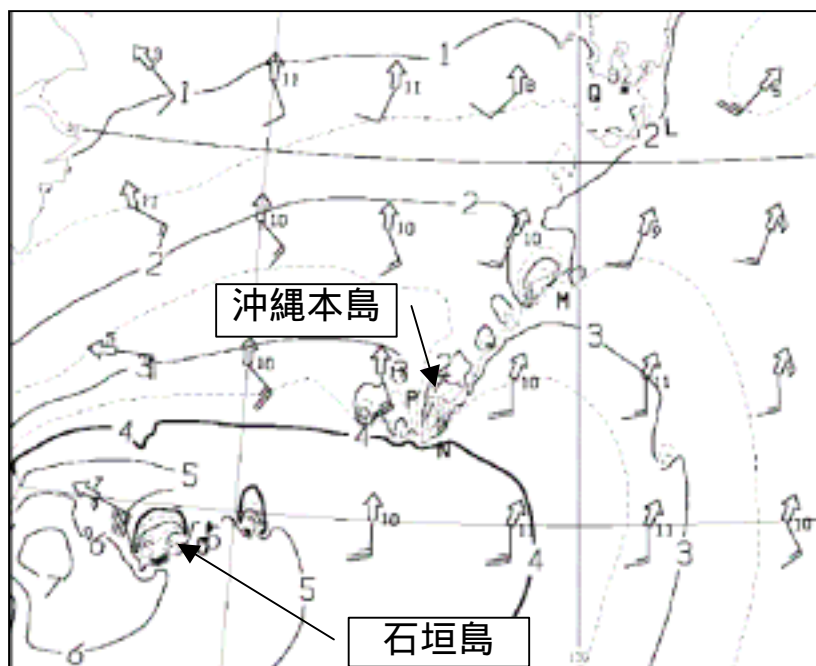


台風第7号経路図 (2008年7月18日09時現在 速報値)

資料3 地上天気図、沿岸波浪実況図

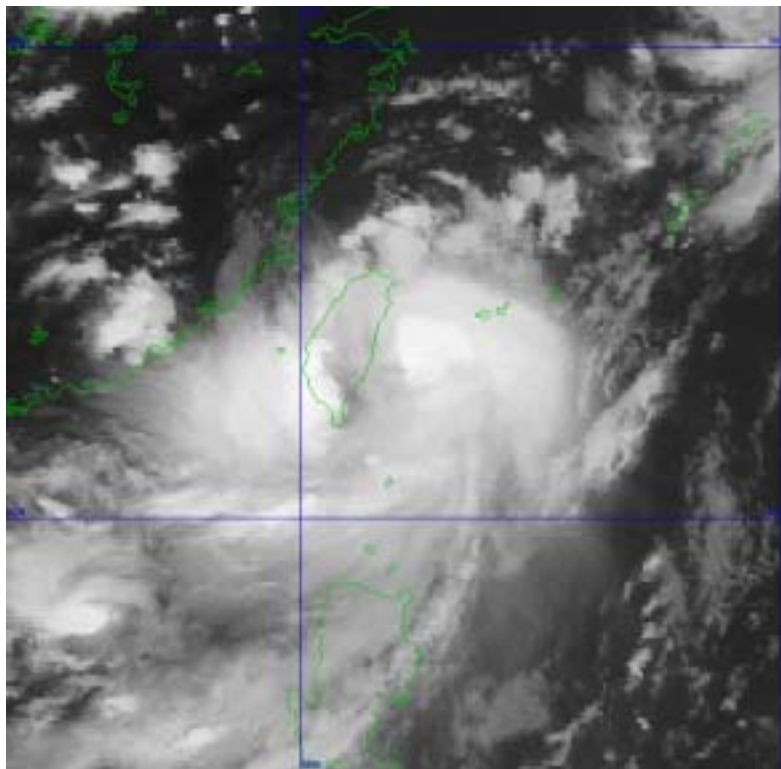


地上天気図 平成20年7月18日18時

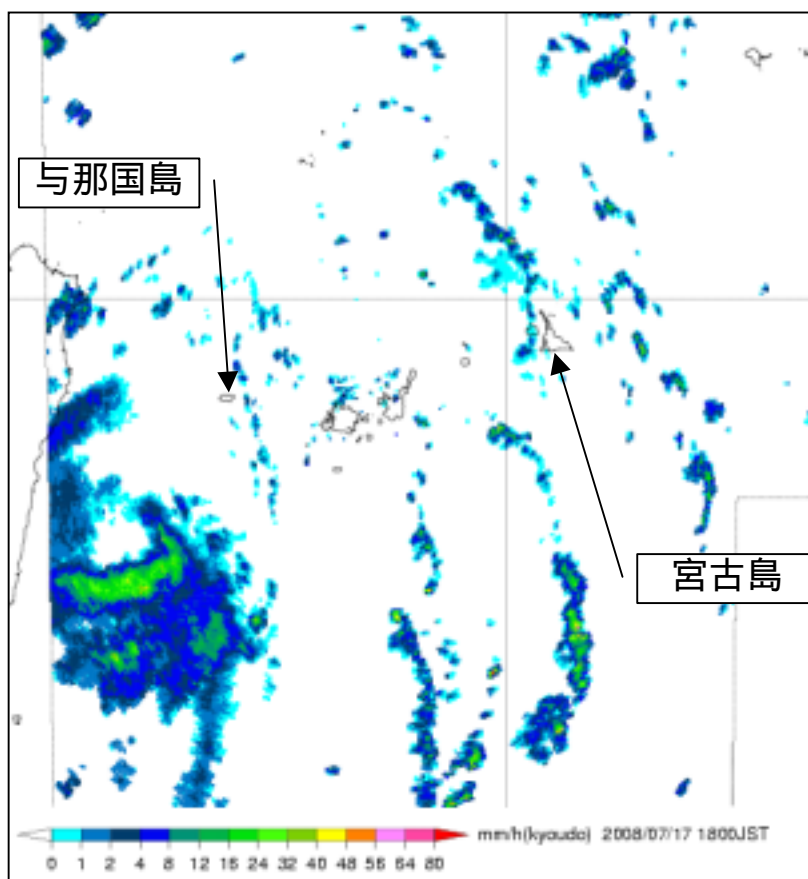


実況波浪図 平成20年7月18日21時

資料4 気象衛星画像、レーダーエコー図



気象衛星画像（赤外）平成20年7月17日18時



レーダーエコー図 平成20年7月17日18時00分

資料 5 暴風域・強風域入出日時

(1)八重山地方 台風発生日時
 暴風警報、強風注意報の発表状況 7月15日15時00分

一次細分区域	石垣島地方		与那国島地方
二次細分区域	石垣市	竹富町	
暴風警報発表日時	--	--	7月17日 11時23分
解除日時	--	--	7月17日 23時25分
強風注意報発表日時	7月16日 23時33分	7月16日 23時33分	7月16日 23時33分
解除日時	(継続中)	(継続中)	(継続中)

暴風・強風域等入出日時(入出日時は、二次細分区域における気象官署
 (*)またはアメダス地点の位置を用いて求めています)

入出計算に用いた地点	石垣島*	西表島*	与那国島*
暴風域に入った日時	--	--	--
出た日時	--	--	--
強風域に入った日時	7月17日 10時頃	7月17日 10時頃	7月17日 09時頃
出た日時	(継続中)	(継続中)	(継続中)
最接近日時	7月17日 16時頃	7月17日 16時頃	7月17日 21時頃
最接近距離	西南西 約200km	南西 約170km	西南西 約100km

この資料は7月 18日 09時現在の資料を元に作成した資料です。後日修正することがあります。

資料 6 台風期間における観測値

	石垣島		西表島		与那国島	
最低海面気圧		998.9hPa		997.9hPa		995.8hPa
起時	7月17日	09時30分	7月17日	15時48分	7月17日	19時31分
最大風速	南南東	17.6m/s	南	12.8m/s	南	18.3m/s
起時	7月17日	11時17分	7月18日	11時33分	7月18日	09時50分
最大瞬間風速	南南東	22.8m/s	南	21.0m/s	南	27.3m/s
起時	7月17日	16時57分	7月18日	11時41分	7月18日	06時29分
期間降水量		1.5mm		7.0mm		10.5mm
期間始まり	7月17日	00 時	7月17日	00 時	7月17日	00 時
期間終わり	7月18日	12 時	7月18日	12 時	7月18日	12 時
最大1時間降水量		0.5mm		2.0mm		4.5mm
起時			7月17日	18時46分	7月18日	07時27分

この資料は7月18日12時現在の資料を元に作成した資料です。後日修正することがあります。

資料7 注意報・警報発表状況

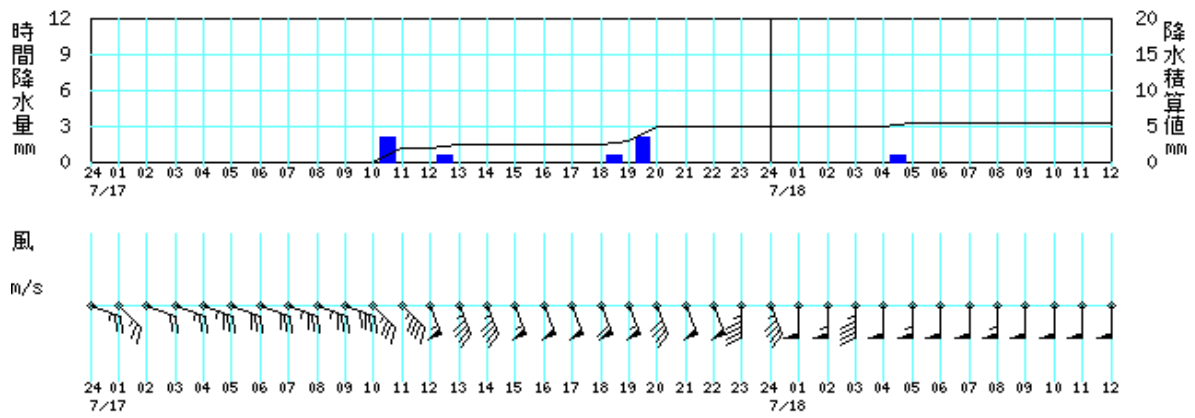
「波浪注意報」のみの発表になるまでを掲載

地域	種類		発表日時	解除日時
	警報	注意報		
石垣島地方		雷	7/16 07:00	(切替)
石垣島地方		雷	7/16 10:58	(切替)
石垣島地方		雷, 波浪	7/16 14:30	(切替)
与那国島地方		波浪		
八重山地方		波浪	7/16 17:15	(切替)
八重山地方		強風, 波浪	7/16 23:33	(切替)
八重山地方	波浪	雷, 強風	7/17 05:12	(切替)
石垣島地方	波浪	雷, 強風, 高潮	7/17 11:23	(切替)
与那国島地方	暴風, 波浪	雷, 高潮		
石垣島地方	波浪	雷, 強風, 高潮	7/17 19:58	(切替)
与那国島地方	暴風, 波浪	雷, 高潮		
八重山地方	波浪	雷, 強風, 高潮	7/17 23:25	(切替)
八重山地方	波浪	強風, 高潮	7/18 05:03	(切替)
八重山地方	波浪	強風, 高潮	7/18 07:44	(切替)
八重山地方	波浪	強風	7/18 09:45	(継続中)

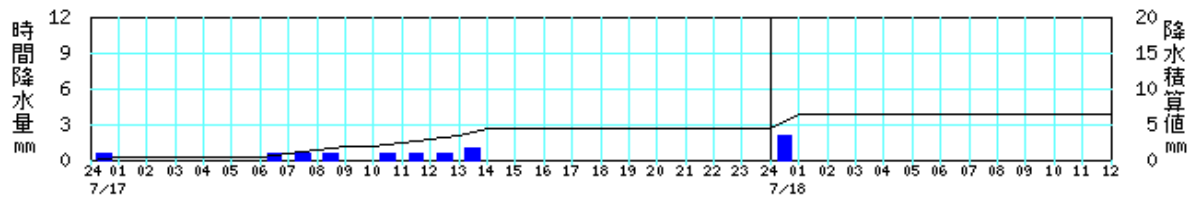
資料 8 時系列図

期間(2008年7月17日0時～2008年7月18日12時)

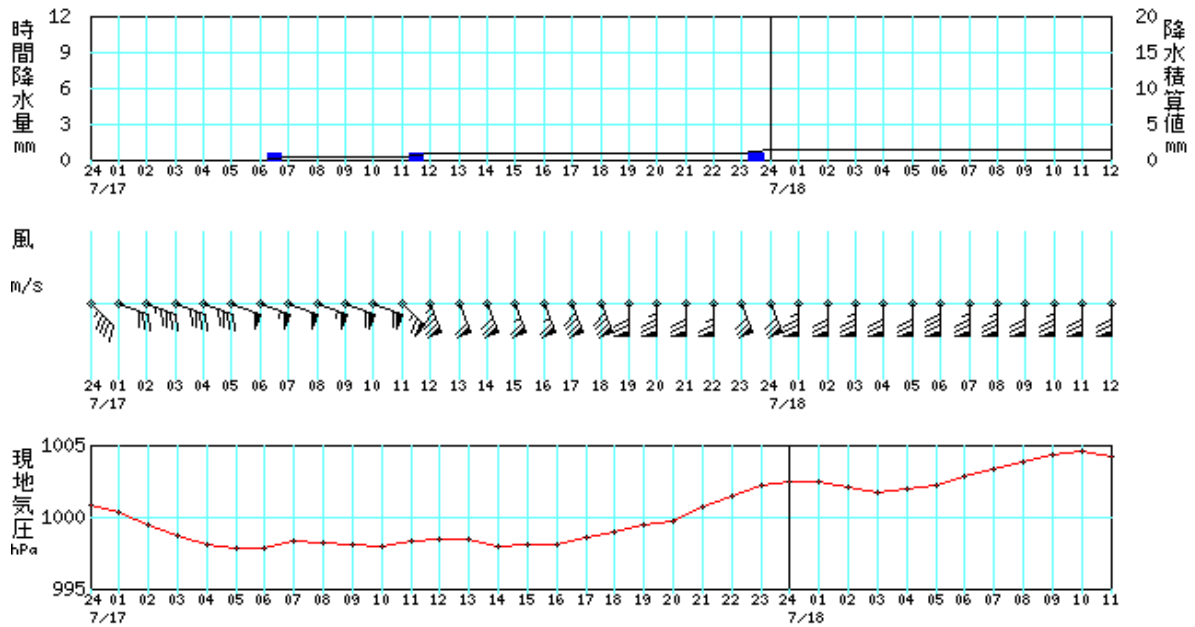
伊原間



川平



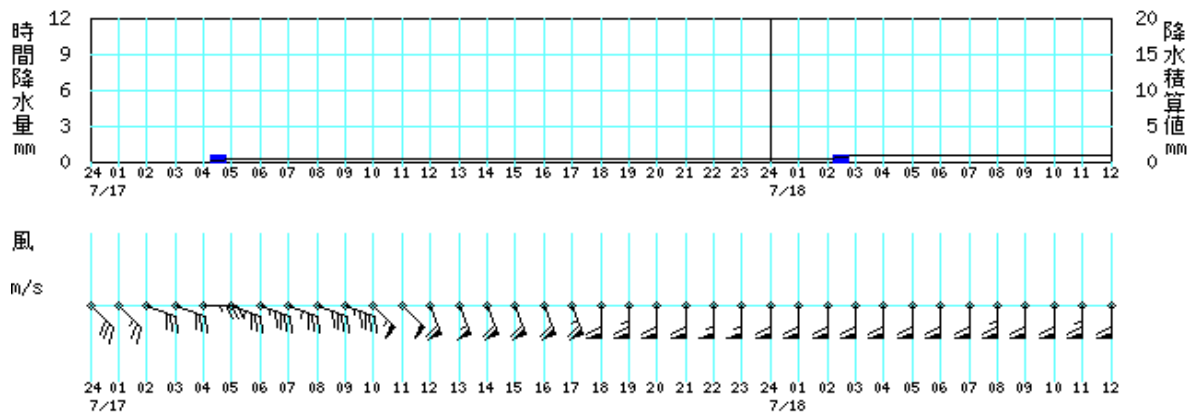
石垣島



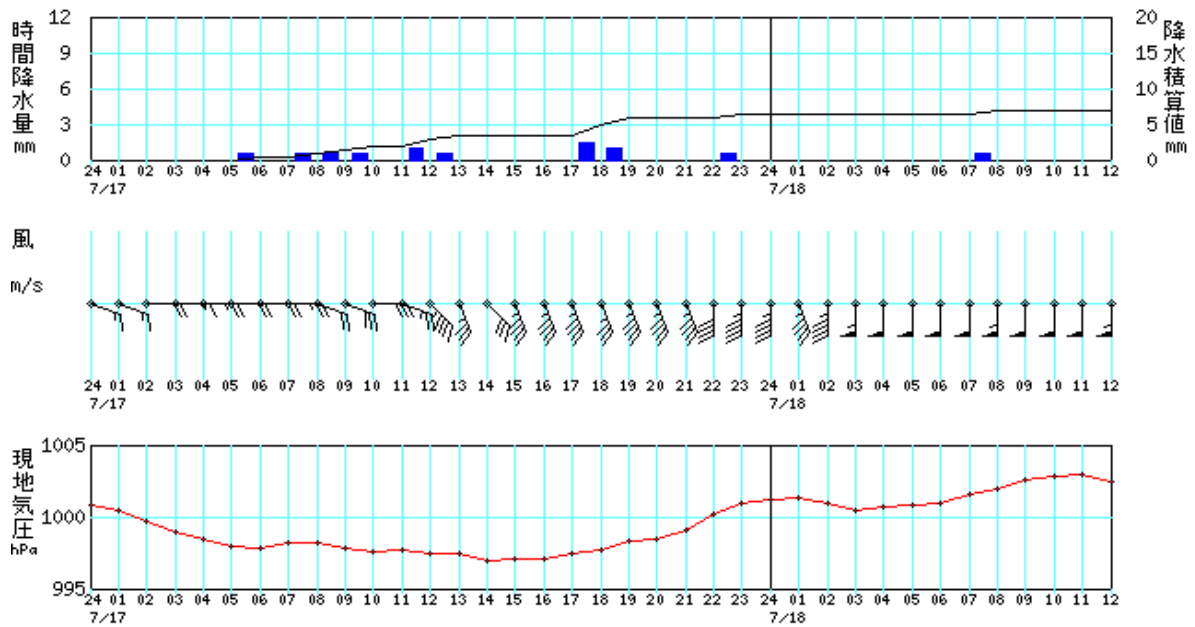
資料 8 時系列図

期間(2008年7月17日0時~2008年7月18日12時)

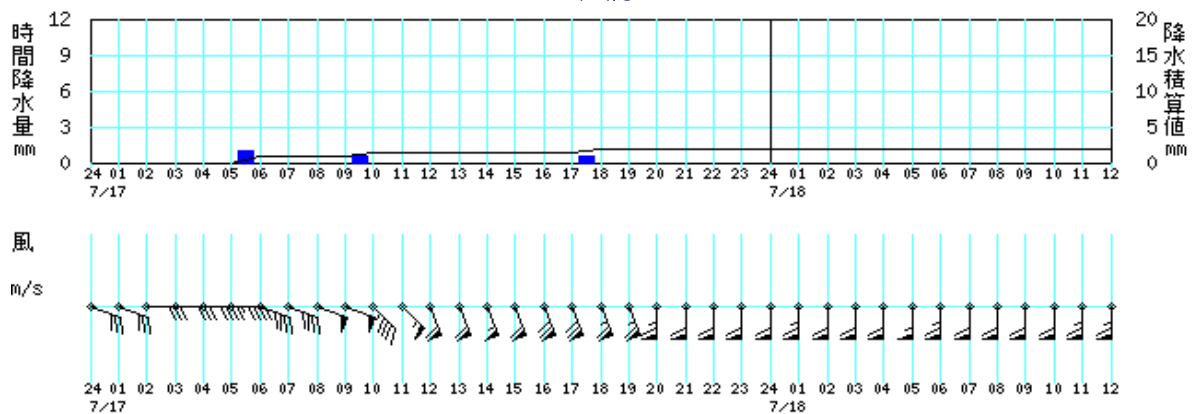
真栄里(石垣空港)



西表島



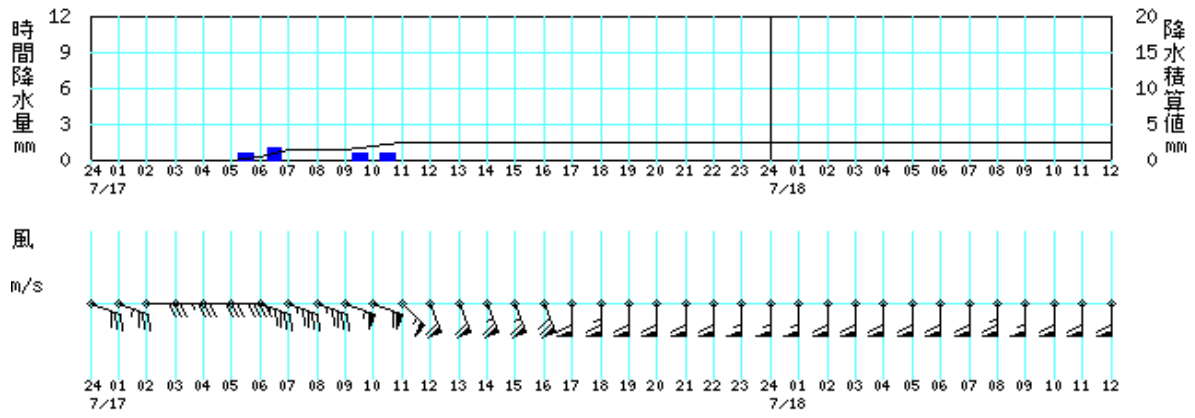
大原



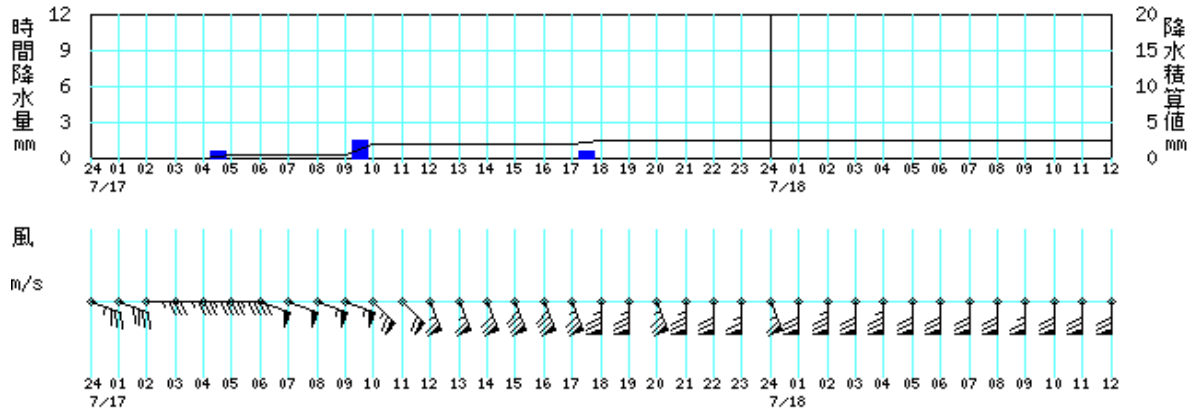
資料 8 時系列図

期間(2008年7月17日0時～2008年7月18日12時)

波照間



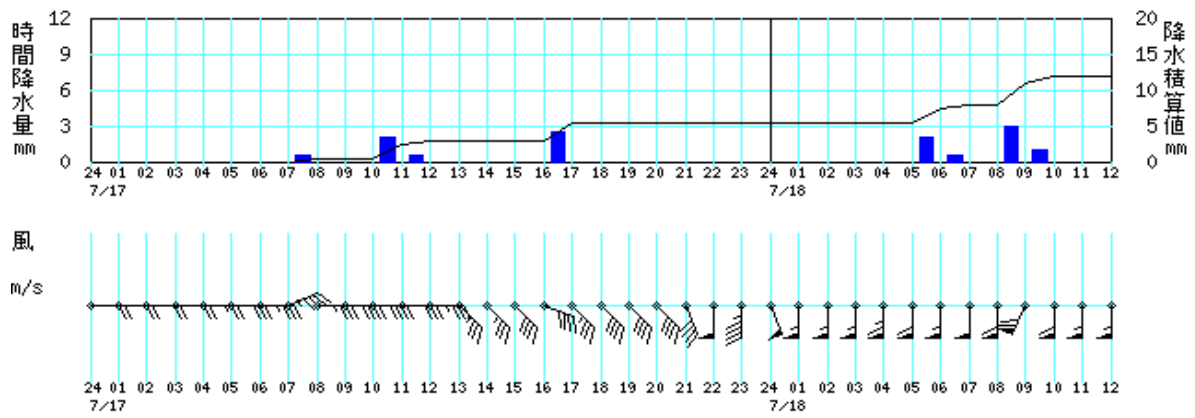
志多阿原(波照間空港)



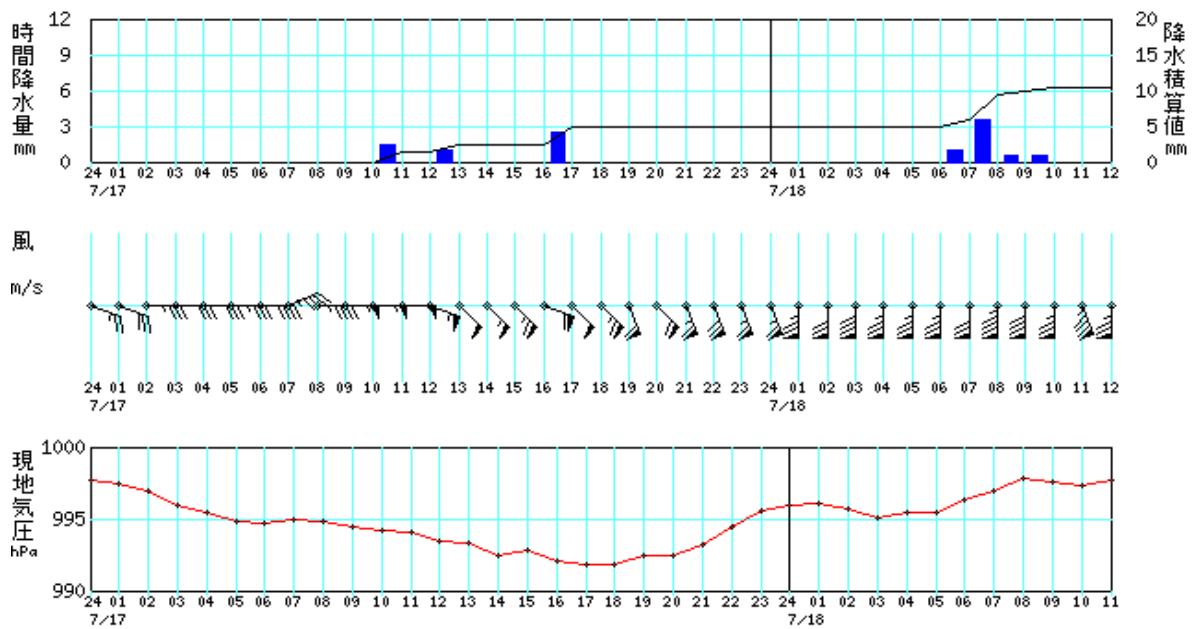
資料 8 時系列図

期間(2008年7月17日0時 ~ 2008年7月18日12時)

所野(与那国空港)



与那国島



資料9 観測値表[風向・風速]

2008年7月17日 八重山支庁
単位:m/s

時刻																										日最多 風向	日最大 風速	時分	日最大 瞬間風速	時分
		1	2	3	4	5	6	7	8	9	10	11	12	13	14	15	16	17	18	19	20	21	22	23	24					
観測所名																										日平均 風速				
伊原間	風向	SE	ESE	ESE	ESE	ESE	ESE	ESE	ESE	ESE	SE	SE	SSE	SSE	SSE	SSE	SSE	SSE	SSE	SSE	SSE	SSE	S	SSE	SSE	S				
	風速	5	4	5	7	6	6	7	7	8	7	9	11	9	9	11	10	10	12	11	8	10	10	9	9	8.3	12	1830		
所野	風向	E	E	E	E	E	E	ENE	E	E	E	E	SE	SE	SE	ESE	SE	SE	SE	SE	SSE	S	S	SSE	E	S				
	風速	4	4	4	5	6	7	9	7	8	8	6	7	7	7	8	8	7	8	8	8	8	10	9	10	7.2	11	2310		
与那国島	風向	ESE	E	E	E	E	E	ENE	E	E	E	E	ESE	SE	SE	SE	ESE	SE	SE	SSE	SE	SSE	SSE	SSE	E	S		SE		
	風速	5.5	6.5	5.5	6.2	7.4	8.3	9.2	9.0	11.1	10.5	10.1	11.4	10.3	11.4	13.0	12.4	10.2	12.6	12.1	11.9	13.2	13.6	12.5	12.9	10.1	15.4	2241	23.8	1548
西表島	風向	ESE	E	E	E	E	E	ESE	ESE	E	ESE	SE	SSE	SE	SSE	SSE	SSE	SSE	SSE	SSE	SSE	S	S	SSE	SSE	SSE		SE		
	風速	2.5	3.9	3.3	5.0	4.4	4.2	4.8	4.4	5.8	5.6	5.1	8.5	7.4	5.8	9.2	9.2	9.0	7.2	8.9	8.9	9.2	8.2	8.6	8.5	6.5	10.9	2106	18.9	1517
石垣島	風向	ESE	ESE	ESE	ESE	ESE	ESE	ESE	ESE	ESE	SE	SSE	SSE	SSE	SSE	SSE	SSE	SSE	SSE	SSE	S	S	S	SSE	ESE	SSE		SSE		
	風速	6.1	8.5	7.7	7.5	10.0	10.5	9.5	10.6	11.7	12.0	13.3	16.6	12.4	14.1	12.5	13.0	16.1	16.4	14.0	15.1	13.6	13.2	14.1	14.1	12.0	17.6	1117	22.8	1657
真栄里	風向	SE	ESE	ESE	E	ESE	ESE	ESE	ESE	ESE	SE	SE	SSE	SSE	SSE	SSE	SSE	SSE	S	S	S	S	S	S	S	S				
	風速	5	6	6	7	7	9	7	8	9	11	10	12	11	12	12	12	13	12	13	12	12	11	11	12	10.0	13	2050		
大原	風向	ESE	E	E	E	E	ESE	ESE	ESE	ESE	SE	SSE	SSE	SSE	SSE	SSE	SSE	SSE	SSE	SSE	S	S	S	SSE	S	S		S		
	風速	5.9	5.7	6.0	7.5	8.5	7.6	8.3	9.5	9.7	8.7	11.2	11.5	12.2	11.3	11.7	13.5	13.8	13.2	12.7	13.3	12.4	12.1	12.4	12.1	10.5	14.2	1816	21.4	1927
波照間	風向	ESE	E	E	E	E	ESE	ESE	ESE	ESE	SE	SSE	SSE	SSE	SSE	SSE	SSE	SSE	S	S	S	S	S	S	S	SSE				
	風速	7	6	7	6	8	9	9	9	11	12	11	12	12	13	13	14	12	13	12	12	12	11	11	10.6	14	1600			
志多阿原	風向	ESE	E	E	E	E	ESE	ESE	ESE	ESE	SE	SE	SSE	SSE	SSE	SSE	SSE	SSE	S	S	S	S	S	SSE	SSE	SSE				
	風速	8	7	7	9	9	10	10	11	11	13	12	13	13	14	16	16	15	15	15	15	15	14	13	13	12.3	16	1710		

2008年7月18日 八重山支庁
単位:m/s

時刻																										日最多 風向	日最大 風速	時分	日最大 瞬間風速	時分
		1	2	3	4	5	6	7	8	9	10	11	12	13	14	15	16	17	18	19	20	21	22	23	24					
観測所名																										日平均 風速				
伊原間	風向	S	S	S	S	S	S	S	S	S	S	S	S	S												S	S			
	風速	10	11	9	10	11	10	10	11	10	10	10	10	10												10.2	11	0940		
所野	風向	S	S	S	S	S	S	S	S	SSW	S	S	S	S											S	SSW				
	風速	11	11	11	13	12	11	10	12	14	12	11	11	13											11.7	14	0900			
与那国島	風向	S	S	S	S	S	S	S	S	S	S	SSE	S	S											S	S		S		
	風速	15.3	13.7	15.7	15.3	15.0	15.4	13.7	16.6	15.8	15.1	16.9	14.5	17.5											15.5	18.3	0950	27.3	0629	
西表島	風向	SSE	S	S	S	S	S	S	S	S	S	S	S	S											S	S		S		
	風速	9.0	8.9	11.4	10.0	9.6	9.6	9.9	11.0	9.7	10.4	10.4	11.0	10.9											9.9	12.8	1133	21.0	1141	
石垣島	風向	S	S	S	S	S	S	S	S	S	S	S	S	S											S	S		S		
	風速	15.4	13.6	15.0	14.1	13.5	15.5	15.3	14.9	14.0	15.1	13.7	14.0	14.2											14.3	15.8	0940	21.9	0747	
真栄里	風向	S	S	S	S	S	S	S	S	S	S	S	S	S											S	S				
	風速	12	12	12	12	12	12	12	13	12	12	13	12	13											12.2	14	0640			
大原	風向	S	S	S	S	S	S	S	S	S	S	S	S	S											S	S		S		
	風速	13.1	12.4	11.6	11.6	10.7	12.6	12.0	11.9	11.7	11.8	12.5	12.6	11.6											12.2	13.6	0330	21.7	0344	
波照間	風向	S	S	S	S	S	S	S	S	S	S	S	S	S											S	S				
	風速	11	12	12	12	12	12	12	13	11	12	12	12	11											11.8	13	0800			
志多阿原	風向	S	S	S	S	S	S	S	S	S	S	S	S	S											S	S				
	風速	14	15	14	15	14	14	14	14	13	14	14	14	13											14.0	15	1210			

資料9 観測値表[降水量]

2008年7月17日 八重山支庁
単位:mm

時刻 観測所名	01	02	03	04	05	06	07	08	09	10	11	12	13	14	15	16	17	18	19	20	21	22	23	24	日合計	日最大		日最大		
																										1時間降水量	最大	時分	10分間降水量	最大
伊原間	0.0	0.0	0.0	0.0	0.0	0.0	0.0	0.0	0.0	0.0	2.0	0.0	0.5	0.0	0.0	0.0	0.0	0.0	0.5	2.0	0.0	0.0	0.0	0.0	0.0	5.0	2.0	2030		
所野	0.0	0.0	0.0	0.0	0.0	0.0	0.0	0.5	0.0	0.0	2.0	0.5	0.0	0.0	0.0	0.0	2.5	0.0	0.0	0.0	0.0	0.0	0.0	0.0	0.0	5.5	2.5	1710		
与那国島	0.0	0.0	0.0	0.0	0.0	0.0	0.0	0.0	0.0	0.0	1.5	0.0	1.0	0.0	0.0	0.0	2.5	0.0	0.0	0.0	0.0	0.0	0.0	0.0	0.0	5.0	2.5	1738	2.0	1654
川平	0.5	0.0	0.0	0.0	0.0	0.0	0.5	0.5	0.5	0.0	0.5	0.5	0.5	1.0	0.0	0.0	0.0	0.0	0.0	0.0	0.0	0.0	0.0	0.0	0.0	4.5	1.0	1400		
西表島	0.0	0.0	0.0	0.0	0.0	0.5	0.0	0.5	0.5	0.5	0.0	1.0	0.5	0.0	0.0	0.0	0.0	1.5	1.0	0.0	0.0	0.0	0.5	0.0	6.5	2.0	1846	1.0	1110	
石垣島	0.0	0.0	0.0	0.0	0.0	0.0	0.5	0.0	0.0	0.0	0.0	0.5	0.0	0.0	0.0	0.0	0.0	0.0	0.0	0.0	0.0	0.0	0.0	0.5	1.5	0.5	2400	0.5	2400	
真栄里	0.0	0.0	0.0	0.0	0.5	0.0	0.0	0.0	0.0	0.0	0.0	0.0	0.0	0.0	0.0	0.0	0.0	0.0	0.0	0.0	0.0	0.0	0.0	0.0	0.5	0.5	-			
大原	0.0	0.0	0.0	0.0	0.0	1.0	0.0	0.0	0.0	0.5	0.0	0.0	0.0	0.0	0.0	0.0	0.0	0.5	0.0	0.0	0.0	0.0	0.0	0.0	2.0	1.0	0641	1.0	0551	
波照間	0.0	0.0	0.0	0.0	0.0	0.5	1.0	0.0	0.0	0.5	0.5	0.0	0.0	0.0	0.0	0.0	0.0	0.0	0.0	0.0	0.0	0.0	0.0	0.0	2.5	1.0	0720			
志多阿原	0.0	0.0	0.0	0.0	0.5	0.0	0.0	0.0	0.0	1.5	0.0	0.0	0.0	0.0	0.0	0.0	0.0	0.5	0.0	0.0	0.0	0.0	0.0	0.0	2.5	1.5	1010			

2008年7月18日 八重山支庁
単位:mm

時刻 観測所名	01	02	03	04	05	06	07	08	09	10	11	12	13	14	15	16	17	18	19	20	21	22	23	24	日合計	日最大		日最大		
																										1時間降水量	最大	時分	10分間降水量	最大
伊原間	0.0	0.0	0.0	0.0	0.5	0.0	0.0	0.0	0.0	0.0	0.0	0.0	0.0													0.5]	0.5]	-		
所野	0.0	0.0	0.0	0.0	0.0	2.0	0.5	0.0	3.0	1.0	0.0	0.0	0.0													6.5]	4.0]	0950		
与那国島	0.0	0.0	0.0	0.0	0.0	0.0	1.0	3.5	0.5	0.5	0.0	0.0	0.0													5.5]	4.5]	0727	3.5]	0725
川平	2.0	0.0	0.0	0.0	0.0	0.0	0.0	0.0	0.0	0.0	0.0	0.0	0.0													2.0]	2.0]	0100		
西表島	0.0	0.0	0.0	0.0	0.0	0.0	0.0	0.5	0.0	0.0	0.0	0.0	0.0													0.5]	0.5]	0810	0.5]	0720
石垣島	0.0	0.0	0.0	0.0	0.0	0.0	0.0	0.0	0.0	0.0	0.0	0.0	0.0													0.0]	0.5]	0057	0.5]	0007
真栄里	0.0	0.0	0.5	0.0	0.0	0.0	0.0	0.0	0.0	0.0	0.0	0.0	0.0													0.5]	0.5]	-		
大原	0.0	0.0	0.0	0.0	0.0	0.0	0.0	0.0	0.0	0.0	0.0	0.0	0.0													0.0]	0.0]	1320	0.0]	1320
波照間	0.0	0.0	0.0	0.0	0.0	0.0	0.0	0.0	0.0	0.0	0.0	0.0	0.0													0.0]	0.0]	-		
志多阿原	0.0	0.0	0.0	0.0	0.0	0.0	0.0	0.0	0.0	0.0	0.0	0.0	0.0													0.0]	0.0]	-		

資料 1 0

平成 20 年 7 月 18 日 (木) 11 時 00 分現在 : 沖縄県防災危機管理課

- 1 人的被害 0 名
- 2 住民避難 なし
祖納地区の 2 世帯 2 名が町役場で自主避難 (60 代男性 (17 日 17:30 頃)、70 代女性 (17 日 19:30 分頃)) したが、18 日 06 時 30 分頃に帰宅。
- 3 住家被害 なし
- 4 非住家被害 なし
- 5 船舶被害 なし
- 6 停電 全て復旧 (沖縄電力 HP : 7 月 17 日 16 時 00 分現在)
- 7 車両被害 なし
- 8 土砂災害 なし
- 9 災害対策 (警戒) 本部設置状況
 - ・ 沖縄県災害警戒本部 (設置 : 07/17 11 : 23 廃止 : 07/17 23:25)
 - ・ 沖縄県災害警戒八重山地方本部 (設置 : 07/17 11 : 23 廃止 : 07/17 23:25)
 - ・ 与那国町災害警戒本部 (設置 : 07/17 11 : 50 廃止 : 07/18 11:35)

沖縄県 農林水産部 農林水産企画課より

現時点で台風 7 号における農作物等への被害報告はなし。

新聞記事より (八重山毎日新聞 7 月 18 日 日刊)

与那国町では一時約 100 世帯が停電したが、17 日午後 4 時までには復旧。

17 日の石垣港を発着する離島航路はほぼ全便欠航。航空機は一部で最大一時間の遅延があったものの、全便平常どおり運航。