

(速 報)

平成20年 台風第8号について

目 次

- | | |
|-------|-----------------------|
| 資料 1 | 気象概況 |
| 資料 2 | 台風経路図 |
| 資料 3 | 地上天気図、沿岸波浪実況図 |
| 資料 4 | 気象衛星画像、レーダーエコー図 |
| 資料 5 | 暴風域・強風域入出日時 |
| 資料 6 | 台風期間における観測値 |
| 資料 7 | 注意報・警報発表状況 |
| 資料 8 | 時系列図 (降水量、風向・風速、現地気圧) |
| 資料 9 | 観測値表 (降水量、風向・風速) |
| 資料 10 | 被害状況 |

注) この報告は、7月28日12時までの資料により速報として取り急ぎまとめたものです。
後日、内容の一部訂正や追加をすることがあります。

この資料に関する問合せ先：石垣島地方气象台技術課防災係 (TEL：0980-82-2157)

平成20年7月28日



石 垣 島 地 方 気 象 台

資料 1 気象概況

<台風の進路と勢力>

南大東島の南約 440 km の海上にあった熱帯低気圧が 7 月 25 日 15 時に台風第 8 号となり、発達しながら西へ進んだ。台風は発達して 26 日 15 時には中心付近の最大風速は 30m/s で半径 90km の暴風域を伴い、向きを西南西へ変え進んだ。27 日 09 時には最大風速 35m/s の強い台風となり石垣島の南約 300 km の海上に達した。その後は向きを西北西に変え更に発達しながら進み、27 日 21 時には西表島の南南西約 200 km の海上で中心気圧 960hpa、最大風速 40m/s、暴風半径も 130km の勢力となった。28 日 06 時には与那国島の南西約 170km の海上に達し、強い勢力を維持したまま西北西に進み、28 日 09 時には台湾南東部に上陸し、その後も西北西へ進んだ。

<台風の特徴>

先島諸島の南海上周辺海域は海面水温が 30°C前後となっており、台風はその海域を西進したため発達し、台風の眼も次第に明瞭となった。また、台風の中心付近には発達した雲域があり、先島諸島はその外側の雨雲に覆われ、まとまった雨量が観測された。

<強風、暴風>

- ① 石垣島地方では、26 日 20 時頃、与那国島地方では 27 日 04 時頃に強風域に入り、28 日 09 時現在、先島諸島は強風域内が続いている。
- ② 石垣島地方気象台は、石垣島地方に 7 月 27 日 13 時 58 分から 28 日 01 時 10 分にかけて、与那国島地方に 7 月 27 日 16 時 09 分から 28 日 04 時 27 分にかけて暴風警報を発表したが、台風が先島の南海上を西よりに進んだため、八重山地方は暴風域に入らなかった。
- ③ 台風が最も接近した与那国島では、最大風速は南東 22.7m/s (28 日 09 時 20 分)、最大瞬間風速は南東 36.7 m/s (28 日 09 時 20 分)、石垣島では、最大風速は東南東 21.3m/s (28 日 00 時 28 分)、最大瞬間風速は東南東 29.8m/s (28 日 00 時 27 分) を観測 (28 日 12 時現在) した。

<雨>

八重山地方の 26 日 00 時から 28 日 12 時までの総降水量は、与那国島で 108.0mm、西表島で 83.0mm、石垣島で 81.0mm、川平で 183.5mm を観測し、まとまった雨が降った。

<波>

台風の接近に伴い、先島諸島の沿岸の海域では、26 日 09 時にはうねりを伴う 4m を超えるしけ、八重山地方では 27 日 21 時には 6m を超える大しけとなった。

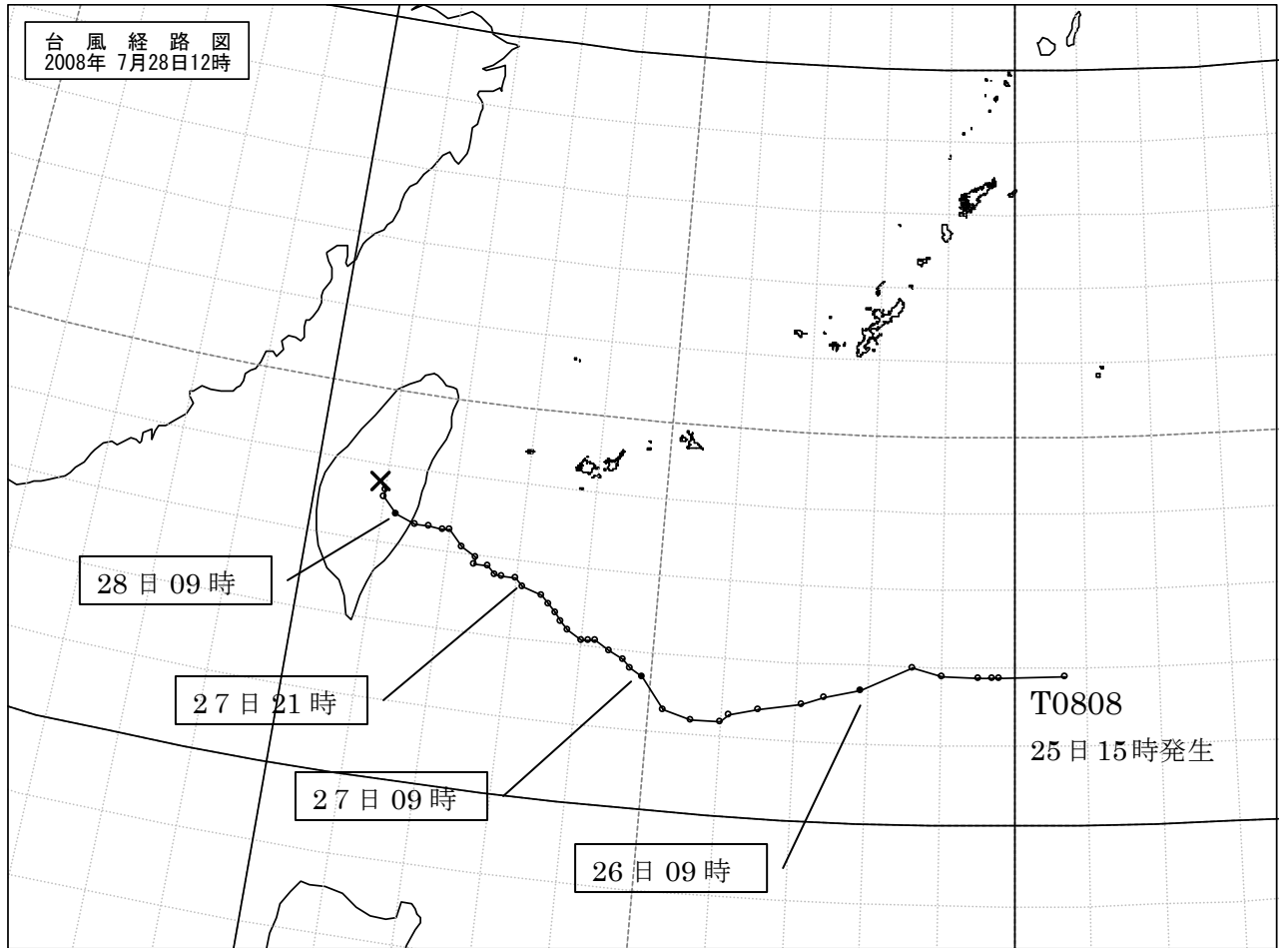
<潮位>

先島諸島では、南海上にある暖水渦の影響などにより、平常時より潮位の高い状態が続いており台風の接近でさらに潮位が高くなった。石垣島地方と与那国島地方では 28 日の満潮時の 00 時から 02 時頃に最大潮位 106cm(石垣)、92cm(与那国) を観測したが、高潮注意報基準 (130cm) 未満であり、高潮の被害等の報告はなかった。

<観測値>

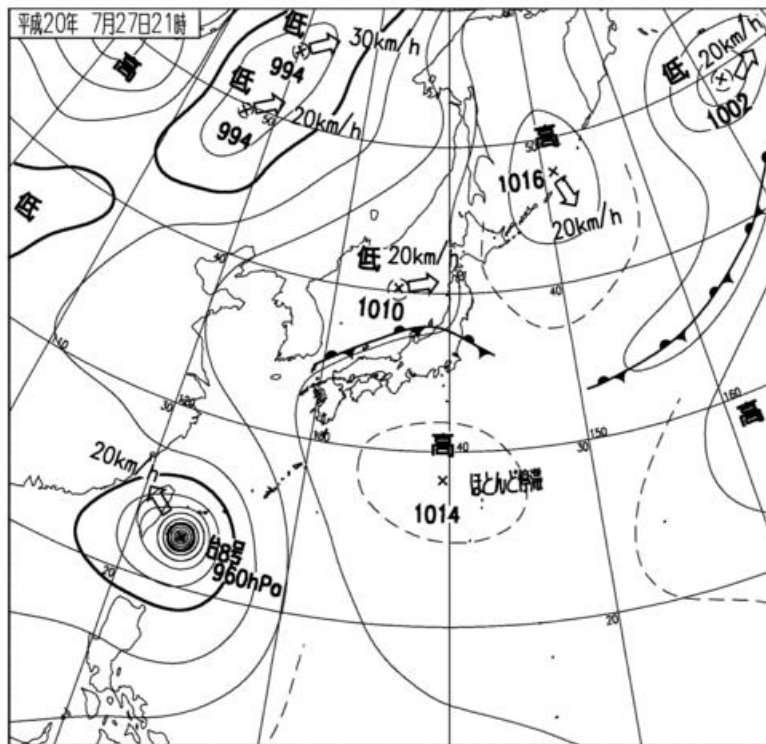
資料 6 を参照。

資料2 台風経路図

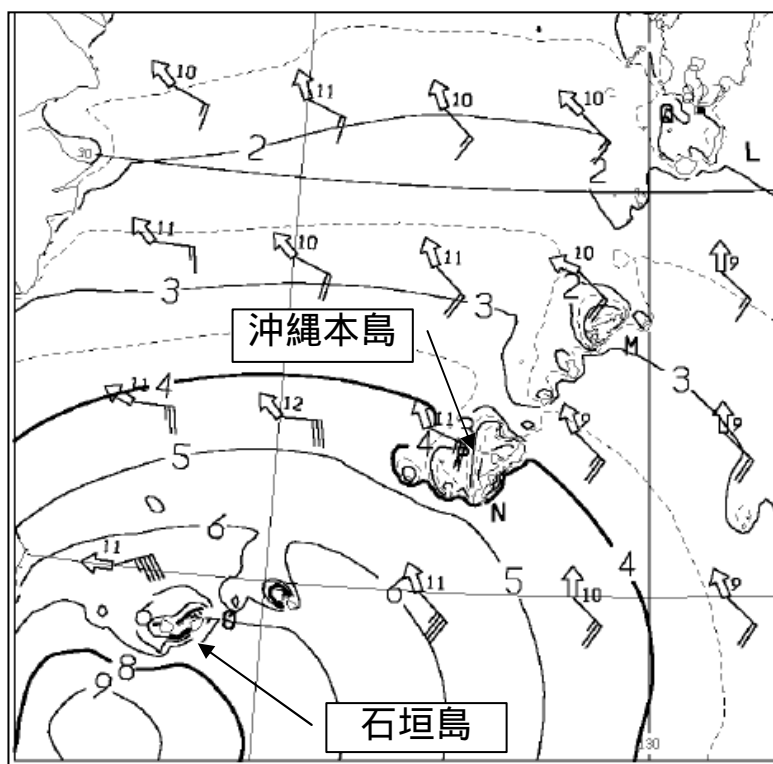


台風第8号経路図 (2008年7月28日12時現在 速報値)

資料3 地上天気図、沿岸波浪実況図

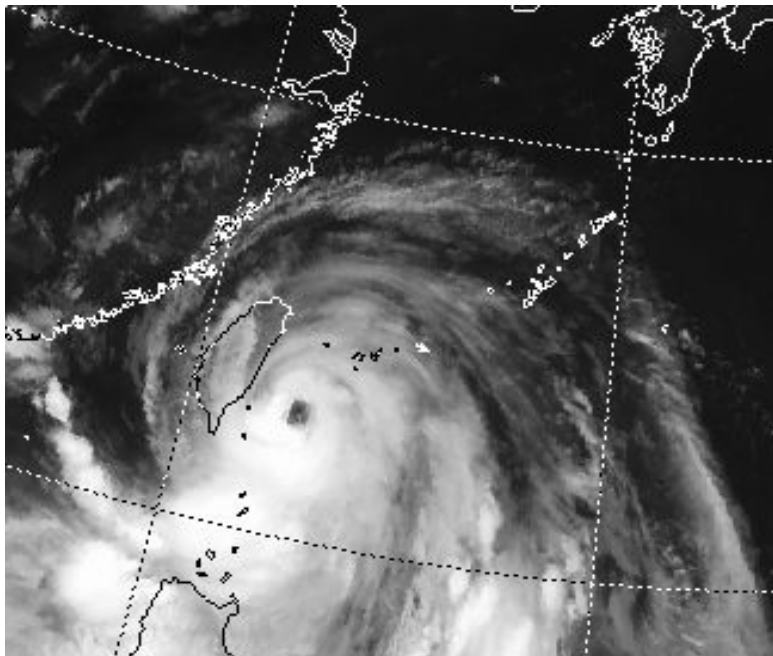


地上天気図 平成20年7月27日21時

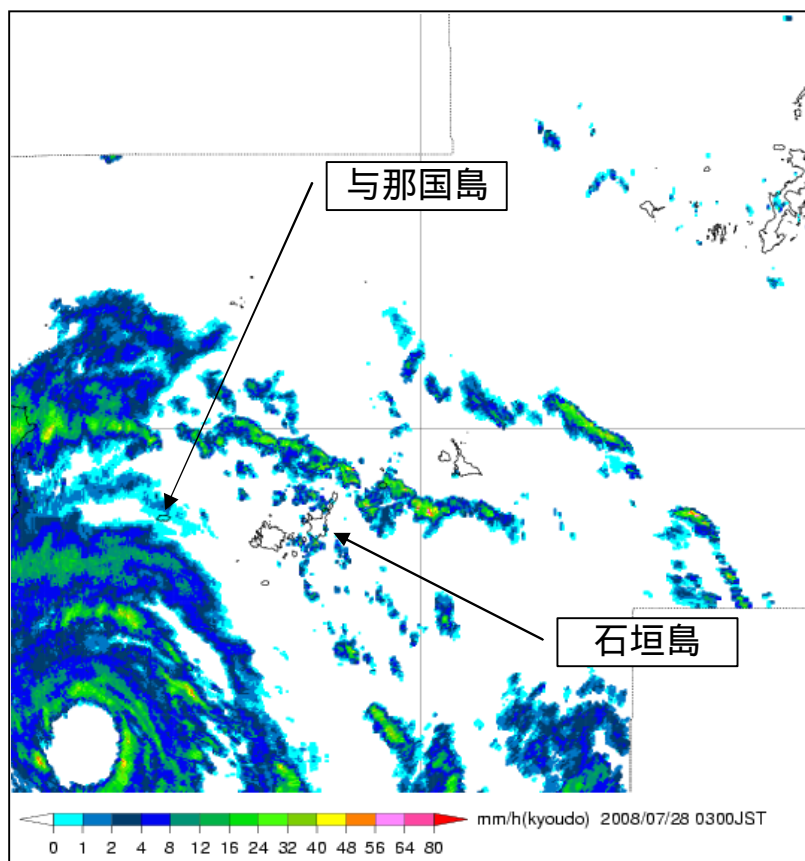


沿岸波浪実況図 平成20年7月27日21時

資料4 気象衛星画像、レーダーエコー図



気象衛星画像（赤外）平成20年7月28日03時



レーダーエコー図 平成20年7月28日03時00分

資料 5 暴風域・強風域入出日時

(1)八重山地方 台風発生日時
 ①暴風警報、強風注意報の発表状況 7月25日15時00分

一次細分区域	石垣島地方		与那国島地方
	石垣市	竹富町	
暴風警報発表日時	7月27日 13時58分	7月27日 13時58分	7月27日 16時09分
解除日時	7月28日 01時10分	7月28日 01時10分	7月28日 04時27分
強風注意報発表日時	7月26日 14時13分	7月26日 14時13分	7月27日 00時55分
解除日時	(継続中)	(継続中)	(継続中)

②暴風・強風域等入出日時(入出日時は、二次細分区域における気象官署
 (*)またはアメダス地点の位置を用いて求めています)

入出計算に用いた地点	石垣島*	西表島*	与那国島*
暴風域に入った日時	---	---	---
出た日時	---	---	---
強風域に入った日時	7月26日 20時頃	7月27日 01時頃	7月27日 04時頃
出た日時	(継続中)	(継続中)	(継続中)
最接近日時	7月27日 22時頃	7月27日 22時頃	7月28日 05時頃
最接近距離	南西 約210km	南南西 約200km	南西 約160km

この資料は7月28日 09時現在の資料を元に作成した資料です。後日修正することがあります。

資料 6 台風期間における観測値

	石垣島		西表島		与那国島	
最低海面気圧		993.6hPa		991.5hPa		988.4hPa
起時	7月28日	04時15分	7月28日	03時20分	7月28日	03時56分
最大風速	東南東	21.3m/s	東北東	16.2m/s	南東	22.7m/s
起時	7月28日	00時28分	7月27日	15時01分	7月28日	09時20分
最大瞬間風速	南南東	29.8m/s	東北東	25.2m/s	南東	36.7m/s
起時	7月28日	00時27分	7月27日	15時18分	7月28日	09時20分
期間降水量		81.0mm		83.0mm		108.0mm
期間始まり	7月26日	00 時	7月26日	00 時	7月26日	00 時
期間終わり	7月28日	12 時	7月28日	12 時	7月28日	12 時
最大1時間降水量		17.0mm		13.0mm		24.5mm
起時	7月26日	13時36分	7月28日	01時52分	7月28日	09時37分

この資料は7月28日12時現在の資料を元に作成した資料です。後日修正することがあります。

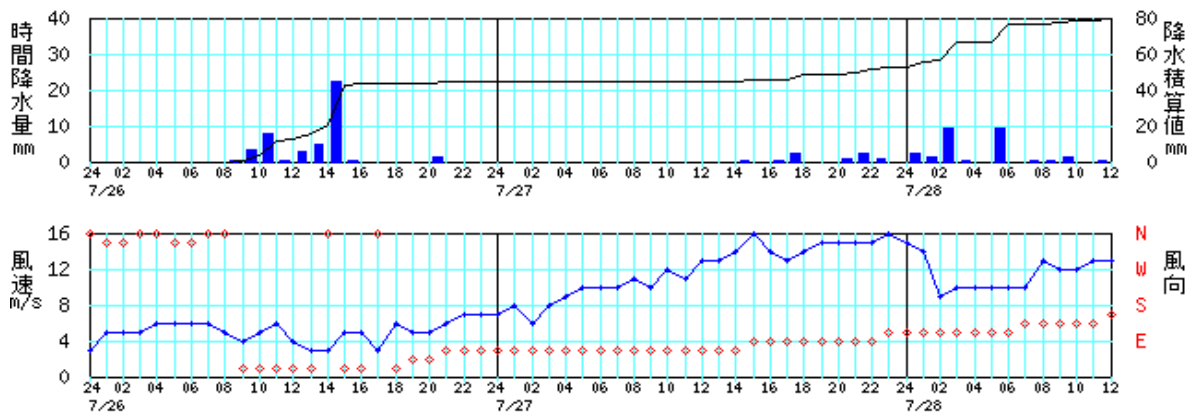
資料7 注意報・警報発表状況

地域	種類		発表日時	解除日時
	警報	注意報		
石垣島地方		雷, 波浪	7/26 06:24	(切替)
与那国島地方		波浪		
石垣島地方		雷, 強風, 波浪	7/26 14:13	(切替)
与那国島地方		雷, 波浪		
石垣島地方		大雨, 雷, 強風, 波浪, 洪水	7/26 15:32	(切替)
与那国島地方		雷, 波浪		
石垣島地方		雷, 強風, 波浪	7/26 17:47	(切替)
与那国島地方		雷, 波浪		
石垣島地方		雷, 強風, 波浪	7/26 20:12	(切替)
与那国島地方		雷, 波浪		
石垣島地方	波浪	雷, 強風	7/27 00:55	(切替)
与那国島地方		雷, 強風, 波浪		
八重山地方	波浪	強風	7/27 05:20	(切替)
石垣島地方	暴風, 波浪		7/27 13:58	(切替)
与那国島地方	波浪	強風		
八重山地方	暴風, 波浪	大雨, 雷, 洪水, 高潮	7/27 16:09	(切替)
石垣島地方	波浪	大雨, 雷, 強風, 洪水, 高潮	7/28 01:10	(切替)
与那国島地方	暴風, 波浪	大雨, 雷, 洪水, 高潮		
八重山地方	波浪	大雨, 雷, 強風, 洪水	7/28 04:27	(切替)
八重山地方	波浪	雷, 強風	7/28 13:10	(継続中)

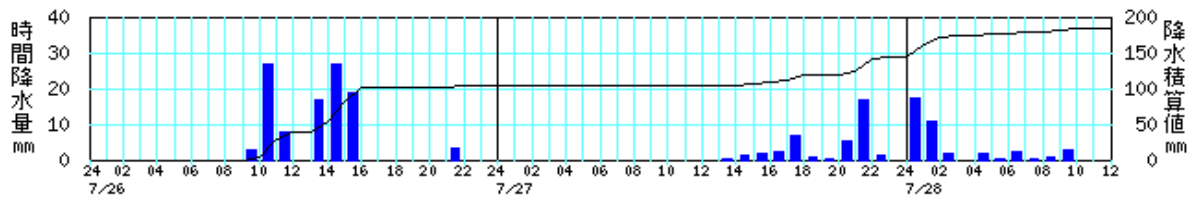
資料 8 時系列図

期間 (2008年7月26日0時～2008年7月28日12時)

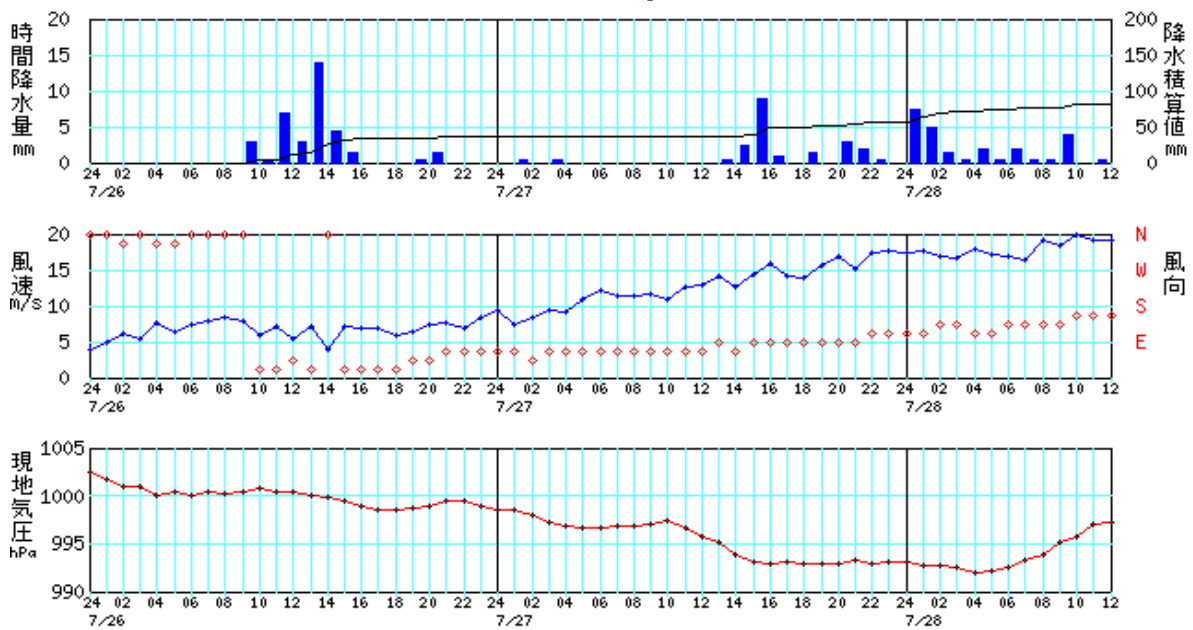
伊原間



川平



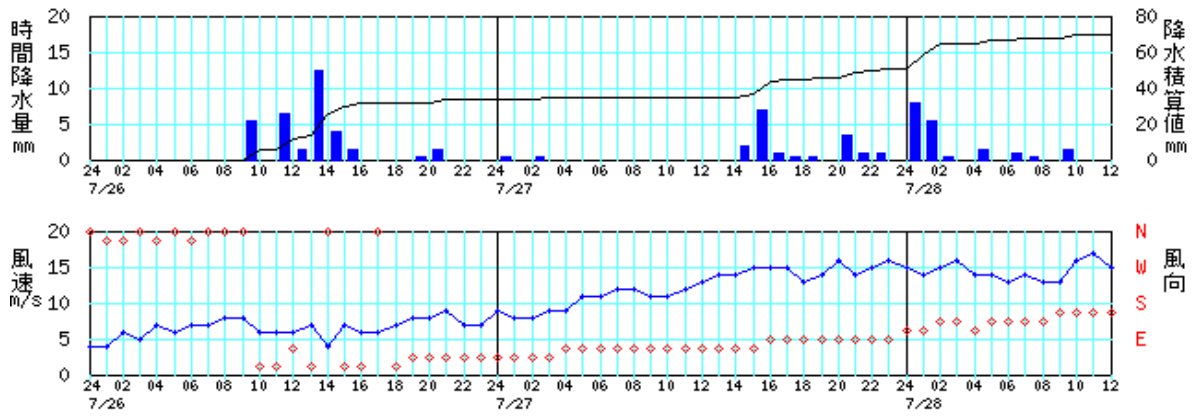
石垣島



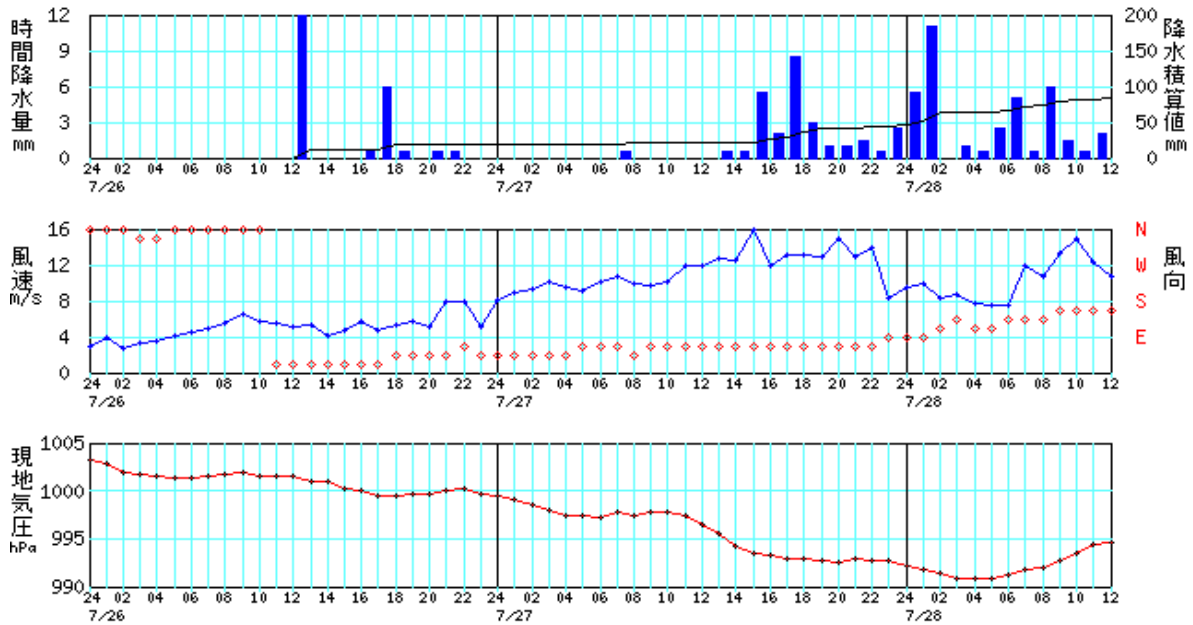
資料 8 時系列図

期間 (2008年7月26日0時~2008年7月28日12時)

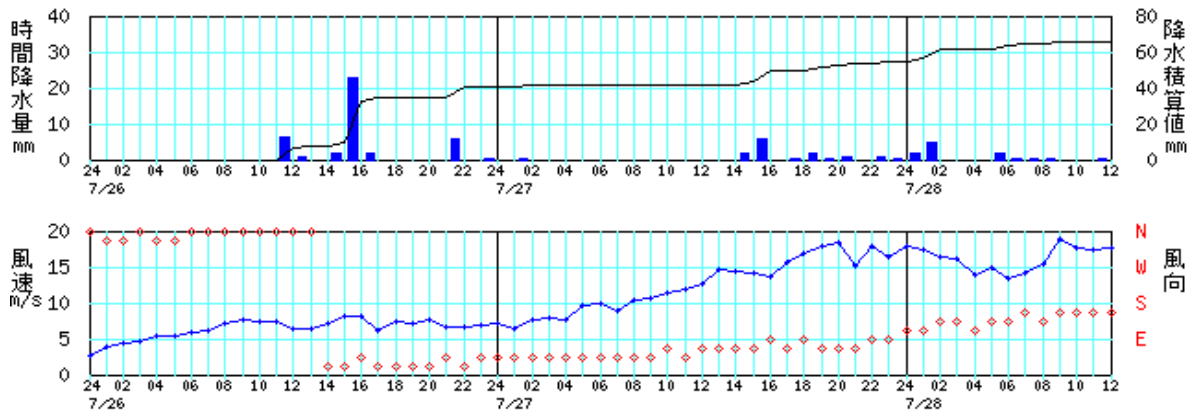
真栄里(石垣空港)



西表島



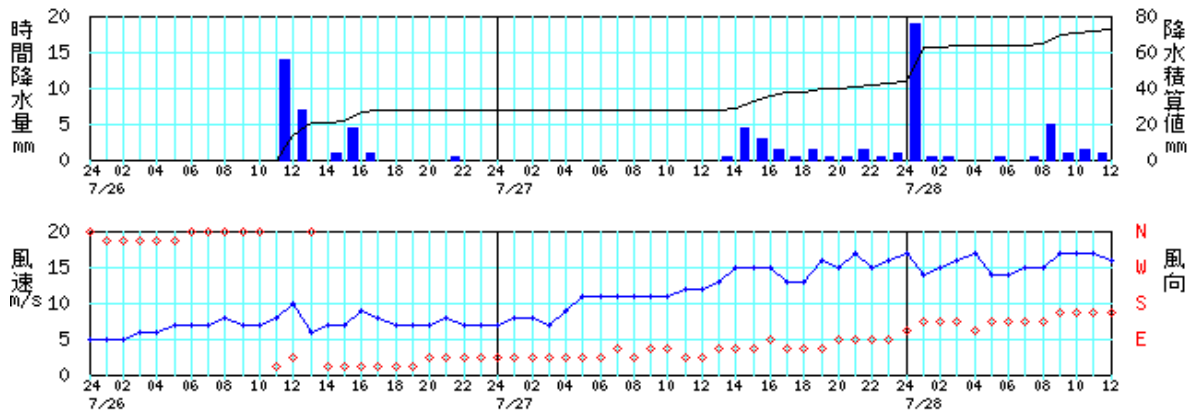
大原



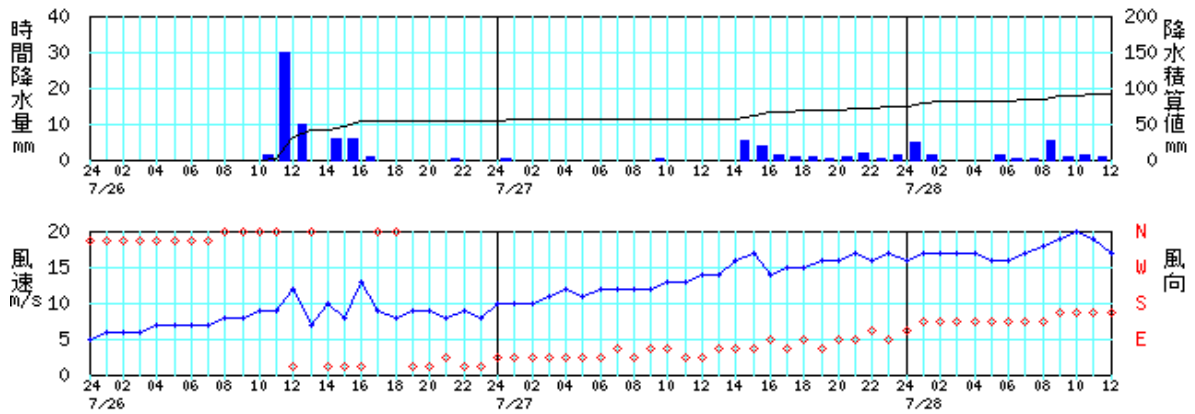
資料 8 時系列図

期間 (2008年7月26日0時～2008年7月28日12時)

波照間



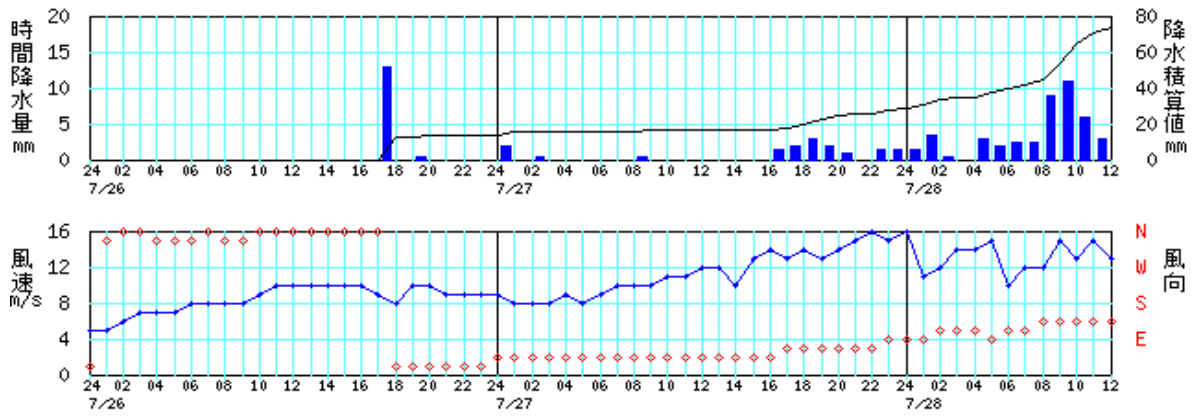
志多阿原(波照間空港)



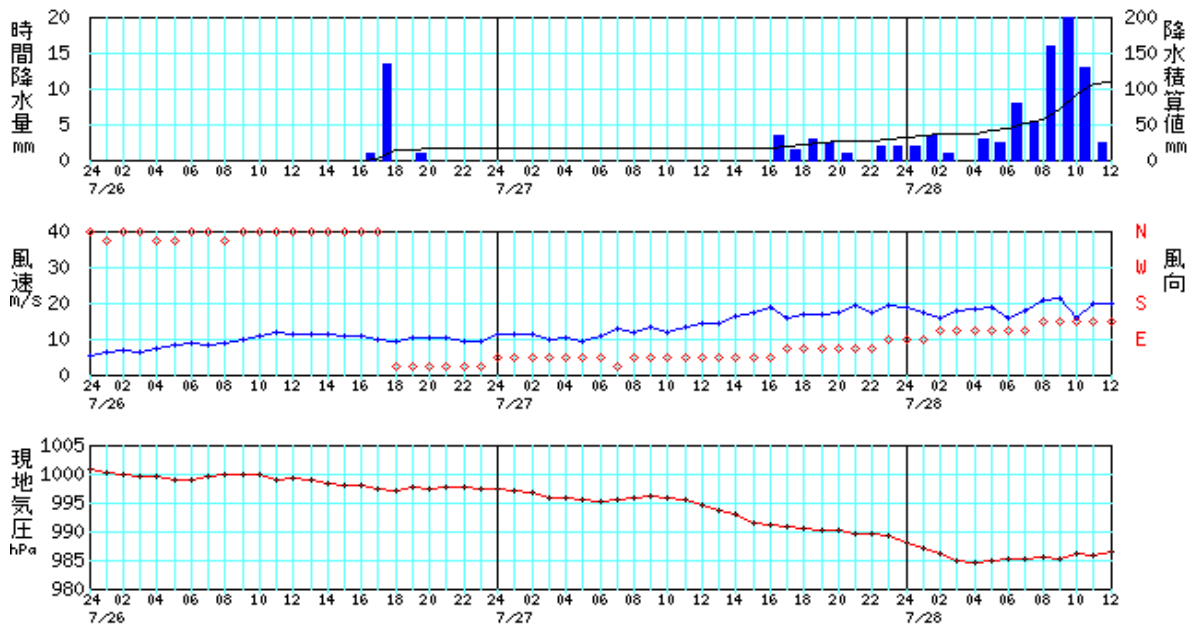
資料 8 時系列図

期間 (2008年7月26日0時～2008年7月28日12時)

所野(与那国空港)



与那国島



資料9 観測値表[降水量]

2008年7月26日 八重山支庁 単位:mm

時刻	01	02	03	04	05	06	07	08	09	10	11	12	13	14	15	16	17	18	19	20	21	22	23	24	日合計	日最大		日最大	
																										1時間降水量		10分間降水量	
																										最大	時分	最大	時分
観測所名																													
伊原間	0.0	0.0	0.0	0.0	0.0	0.0	0.0	0.0	0.5	3.5	8.0	0.5	3.0	5.0	22.5	0.5	0.0	0.0	0.0	0.0	1.5	0.0	0.0	0.0	45.0	22.5	1500		
所野	0.0	0.0	0.0	0.0	0.0	0.0	0.0	0.0	0.0	0.0	0.0	0.0	0.0	0.0	0.0	0.0	13.0	0.0	0.5	0.0	0.0	0.0	0.0	13.5	13.0	1800			
与那国島	0.0	0.0	0.0	0.0	0.0	0.0	0.0	0.0	0.0	0.0	0.0	0.0	0.0	0.0	0.0	1.0	13.5	0.0	1.0	0.0	0.0	0.0	0.0	15.5	14.5	1756	8.0	1709	
川平	0.0	0.0	0.0	0.0	0.0	0.0	0.0	0.0	0.0	3.0	27.0	8.0	0.0	17.0	27.0	19.0	0.0	0.0	0.0	0.0	3.5	0.0	0.0	104.5	38.0	1510			
西表島	0.0	0.0	0.0	0.0	0.0	0.0	0.0	0.0	0.0	0.0	0.0	12.0	0.0	0.0	0.0	0.5	6.0	0.5	0.0	0.5	0.5	0.0	0.0	20.0	12.0	1300	4.5	1745	
石垣島	0.0	0.0	0.0	0.0	0.0	0.0	0.0	0.0	0.0	3.0	0.5	7.0	3.0	14.0	4.5	1.5	0.0	0.0	0.0	0.5	1.5	0.0	0.0	35.5	17.0	1336	11.5	1333	
真栄里	0.0	0.0	0.0	0.0	0.0	0.0	0.0	0.0	0.0	5.5	0.0	6.5	1.5	12.5	4.0	1.5	0.0	0.0	0.0	0.5	1.5	0.0	0.0	33.5	14.0	1340			
大原	0.0	0.0	0.0	0.0	0.0	0.0	0.0	0.0	0.0	0.0	0.0	6.5	1.0	0.0	2.0	23.0	2.0	0.0	0.0	0.0	0.0	6.0	0.0	41.0	23.0	1600	10.0	1547	
波照間	0.0	0.0	0.0	0.0	0.0	0.0	0.0	0.0	0.0	0.0	0.0	14.0	7.0	0.0	1.0	4.5	1.0	0.0	0.0	0.0	0.0	0.5	0.0	28.0	17.5	1210			
志多阿原	0.0	0.0	0.0	0.0	0.0	0.0	0.0	0.0	0.0	0.0	1.5	30.0	10.0	0.0	6.0	6.0	1.0	0.0	0.0	0.0	0.0	0.5	0.0	55.0	31.0	1210			

2008年7月27日 八重山支庁 単位:mm

時刻	01	02	03	04	05	06	07	08	09	10	11	12	13	14	15	16	17	18	19	20	21	22	23	24	日合計	日最大		日最大	
																										1時間降水量		10分間降水量	
																										最大	時分	最大	時分
観測所名																													
伊原間	0.0	0.0	0.0	0.0	0.0	0.0	0.0	0.0	0.0	0.0	0.0	0.0	0.0	0.5	0.0	0.5	2.5	0.0	0.0	1.0	2.5	1.0	0.0	8.0	3.0	2220			
所野	2.0	0.0	0.5	0.0	0.0	0.0	0.0	0.0	0.5	0.0	0.0	0.0	0.0	0.0	0.0	1.5	2.0	3.0	2.0	1.0	0.0	1.5	1.5	15.5	3.5	1730			
与那国島	0.0	0.0	0.0	0.0	0.0	0.0	0.0	0.0	0.0	0.0	0.0	0.0	0.0	0.0	0.0	3.5	1.5	3.0	2.5	1.0	0.0	2.0	2.0	15.5	4.0	1751	2.5	1701	
川平	0.0	0.0	0.0	0.0	0.0	0.0	0.0	0.0	0.0	0.0	0.0	0.0	0.5	1.5	2.0	2.5	7.0	1.0	0.5	5.5	17.0	1.5	0.0	39.0	18.5	2150			
西表島	0.0	0.0	0.0	0.0	0.0	0.0	0.0	0.5	0.0	0.0	0.0	0.0	0.5	0.5	5.5	2.0	8.5	3.0	1.0	1.0	1.5	0.5	2.5	27.0	10.0	1813	7.0	1727	
石垣島	0.0	0.5	0.0	0.5	0.0	0.0	0.0	0.0	0.0	0.0	0.0	0.0	0.5	2.5	9.0	1.0	0.0	1.5	0.0	3.0	2.0	0.5	0.0	21.0	10.5	1523	5.5	1519	
真栄里	0.5	0.0	0.5	0.0	0.0	0.0	0.0	0.0	0.0	0.0	0.0	0.0	0.0	0.0	2.0	7.0	1.0	0.5	0.5	0.0	3.5	1.0	1.0	0.0	17.5	7.5	1550		
大原	0.0	0.5	0.0	0.0	0.0	0.0	0.0	0.0	0.0	0.0	0.0	0.0	0.0	0.0	2.0	6.0	0.0	0.5	2.0	0.5	1.0	0.0	0.5	14.0	7.5	1548	2.5	1513	
波照間	0.0	0.0	0.0	0.0	0.0	0.0	0.0	0.0	0.0	0.0	0.0	0.0	0.5	4.5	3.0	1.5	0.5	1.5	0.5	0.5	1.5	0.5	1.0	15.5	7.0	1510			
志多阿原	0.5	0.0	0.0	0.0	0.0	0.0	0.0	0.0	0.0	0.5	0.0	0.0	0.0	0.0	5.5	4.0	1.5	1.0	1.0	0.5	1.0	2.0	0.5	19.5	8.5	1510			

2008年7月28日 八重山支庁 単位:mm

時刻	01	02	03	04	05	06	07	08	09	10	11	12	13	14	15	16	17	18	19	20	21	22	23	24	日合計	日最大		日最大	
																										1時間降水量		10分間降水量	
																										最大	時分	最大	時分
観測所名																													
伊原間	2.5	1.5	9.5	0.5	0.0	9.5	0.0	0.5	0.5	1.5	0.0	0.5													26.5	9.5	0610		
所野	1.5	3.5	0.5	0.0	3.0	2.0	2.5	2.5	9.0	11.0	6.0	3.0													44.5	12.0	0930		
与那国島	2.0	3.5	1.0	0.0	3.0	2.5	8.0	5.5	16.0	20.0	13.0	2.5													77.0	24.5	0937	8.0	0847
川平	17.5	11.0	2.0	0.0	2.0	0.5	2.5	0.5	1.0	3.0	0.0	0.0													40.0	25.0	0130		
西表島	5.5	11.0	0.0	1.0	0.5	2.5	5.0	0.5	6.0	1.5	0.5	2.0													36.0	13.0	0152	4.5	0140
石垣島	7.5	5.0	1.5	0.5	2.0	0.5	2.0	0.5	0.5	4.0	0.0	0.5													24.5	11.0	0120	3.5	0103
真栄里	8.0	5.5	0.5	0.0	1.5	0.0	1.0	0.5	0.0	1.5	0.0	0.0													18.5	12.0	0120		
大原	2.0	5.0	0.0	0.0	0.0	2.0	0.5	0.5	0.5	0.0	0.0	0.5													11.0	6.5	0142	4.0	0127
波照間	19.0	0.5	0.5	0.0	0.0	0.5	0.0	0.5	5.0	1.0	1.5	1.0													29.5	19.0	0110		
志多阿原	5.0	1.5	0.0	0.0	0.0	1.5	0.5	0.5	5.5	1.0	1.5	1.0													18.0	5.5	0900		

資料9 観測値表[風向・風速]

2008年7月26日 八重山支庁
単位:m/s

時刻		観測所名																								日最多 風向	日最大 風速 /風向	日最大 瞬間風速 /風向	日最大 瞬間風速 /風向		
		1	2	3	4	5	6	7	8	9	10	11	12	13	14	15	16	17	18	19	20	21	22	23	24					時分	時分
伊原間	風向	NNW	NNW	N	N	NNW	NNW	N	N	NNE	NNE	NNE	NNE	NNE	N	NNE	NNE	N	NNE	NE	NE	ENE	ENE	ENE	ENE	NNE	ENE				
	風速	5	5	5	6	6	6	6	5	4	5	6	4	3	3	5	5	3	6	5	5	6	7	7	7	7	5.2	8	2340		
所野	風向	NNW	N	N	NNW	NNW	NNW	N	NNW	NNW	N	N	N	N	N	N	N	N	NNE	NNE	NNE	NNE	NNE	NNE	NE	N	NNE				
	風速	5	6	7	7	7	8	8	8	8	9	10	10	10	10	10	10	9	8	10	10	9	9	9	9	8.6	11	1820			
与那国島	風向	NNW	N	N	NNW	NNW	N	N	NNW	N	N	N	N	N	N	N	N	N	NNE	NNE	NNE	NNE	NNE	NNE	NE	N	NNE				N
	風速	6.1	6.7	6.5	7.2	8.1	9.0	8.3	8.7	9.9	10.8	11.6	11.1	11.1	11.2	10.8	10.6	9.9	9.3	10.5	10.3	10.1	9.3	9.5	11.4	9.4	12.5	1808		17.2	1706
西表島	風向	N	N	NNW	NNW	N	N	N	N	N	NNE	NNE	NNE	NNE	NNE	NNE	NNE	NE	NE	NE	NE	ENE	ENE	ENE	ENE	ENE	ENE				NE
	風速	3.9	2.8	3.4	3.6	4.1	4.6	5.0	5.6	6.5	5.7	5.6	5.2	5.3	4.2	4.8	5.8	4.7	5.3	5.8	5.2	8.0	8.0	5.2	8.1	5.2	9.8	2154		16.2	2150
石垣島	風向	N	NNW	N	NNW	NNW	N	N	N	N	NNE	NNE	NE	NNE	N	NNE	NNE	NNE	NNE	NE	NE	ENE	ENE	ENE	ENE	N	NNE				NE
	風速	4.9	6.1	5.3	7.6	6.4	7.4	7.8	8.4	8.0	5.9	7.2	5.4	7.1	3.9	7.1	6.8	6.8	6.0	6.4	7.3	7.7	6.8	8.4	9.3	6.7	9.9	1329		17.7	1110
真栄里	風向	NNW	NNW	N	NNW	NNW	N	N	N	NNE	NNE	ENE	NNE	N	NNE	NNE	N	NNE	NE	NE	NE	NE	NE	NE	NE	N	N				N
	風速	4	6	5	7	6	7	7	8	8	6	6	6	7	4	7	6	6	7	8	8	9	7	7	9	6.7	10	0810			
大原	風向	NNW	NNW	N	NNW	NNW	N	N	N	N	N	N	N	NNE	NNE	NE	NNE	NNE	NNE	NNE	NE	NE	NE	NE	NE	N	NE				ENE
	風速	3.9	4.4	4.6	5.5	5.4	5.8	6.2	7.2	7.6	7.4	7.4	6.4	6.5	7.1	8.1	8.1	6.1	7.5	7.1	7.7	6.6	6.7	6.9	7.1	6.6	10.4	1546		16.3	2136
波照間	風向	NNW	NNW	NNW	NNW	NNW	N	N	N	N	NNE	NE	NNE	NNE	NNE	NNE	NNE	NNE	NNE	NE	NE	NE	NE	NE	NE	NNE	NE				NE
	風速	5	5	6	6	7	7	7	8	7	7	8	10	6	7	7	9	8	7	7	7	8	7	7	7	7	7.1	10	1200		
志多阿原	風向	NNW	NNW	NNW	NNW	NNW	NNW	N	N	N	N	NNE	N	NNE	NNE	NNE	N	N	NNE	NNE	NE	NNE	NNE	NE	NNE	NNE					
	風速	6	6	6	7	7	7	7	8	8	9	9	12	7	10	8	13	9	8	9	9	8	9	8	10	8.3	13	1600			

2008年7月27日 八重山支庁
単位:m/s

時刻		観測所名																								日最多 風向	日最大 風速 /風向	日最大 瞬間風速 /風向	日最大 瞬間風速 /風向		
		1	2	3	4	5	6	7	8	9	10	11	12	13	14	15	16	17	18	19	20	21	22	23	24					時分	時分
伊原間	風向	ENE	ENE	ENE	ENE	ENE	ENE	ENE	ENE	ENE	ENE	ENE	ENE	ENE	E	E	E	E	E	E	E	E	ESE	ESE	ENE	E					
	風速	8	6	8	9	10	10	10	11	10	12	11	13	13	14	16	14	13	14	15	15	15	15	16	15	12.2	17	2150			
所野	風向	NE	NE	NE	NE	NE	NE	NE	NE	NE	NE	NE	NE	NE	NE	NE	ENE	ENE	ENE	ENE	ENE	ENE	ENE	E	E	NE	ENE				ENE
	風速	8	8	8	9	8	9	10	10	10	11	11	12	12	10	13	14	13	14	13	14	15	16	15	16	11.6	17	2120			
与那国島	風向	NE	NE	NE	NE	NE	NE	NNE	NE	NE	NE	NE	NE	NE	NE	NE	ENE	ENE	ENE	ENE	ENE	ENE	ENE	E	E	NE	ENE				E
	風速	11.2	11.3	9.7	10.1	9.3	10.9	12.8	11.8	13.1	12.0	13.3	14.2	14.5	16.1	17.1	19.0	15.7	16.9	16.6	17.4	19.5	17.5	19.4	18.6	14.0	20.1	2038		27.7	2349
西表島	風向	NE	NE	NE	NE	ENE	ENE	ENE	NE	ENE	ENE	ENE	ENE	ENE	ENE	ENE	ENE	ENE	ENE	ENE	ENE	ENE	E	E	ENE	ENE					
	風速	8.9	9.3	10.1	9.6	9.1	10.2	10.7	10.0	9.8	10.1	11.9	11.9	12.8	12.5	16.0	12.0	13.2	13.1	12.9	15.0	12.9	13.9	8.3	9.5	11.2	16.2	1501		25.2	1518
石垣島	風向	ENE	NE	ENE	ENE	ENE	ENE	ENE	ENE	ENE	ENE	ENE	E	ENE	E	E	E	E	E	E	E	ESE	ESE	ESE	ENE	ESE				ESE	
	風速	7.3	8.5	9.4	9.2	10.8	12.2	11.4	11.5	11.6	10.8	12.6	12.9	14.1	12.6	14.5	15.9	14.2	14.0	15.6	16.8	15.1	17.4	17.6	17.3	13.1	20.5	2319		28.3	2137
真栄里	風向	NE	NE	NE	ENE	ENE	ENE	ENE	ENE	ENE	ENE	ENE	ENE	ENE	ENE	E	E	E	E	E	E	E	E	E	ESE	ENE	E				E
	風速	8	8	9	9	11	11	12	12	11	11	12	13	14	14	15	15	15	13	14	16	14	15	16	15	12.6	17	2210			
大原	風向	NE	NE	NE	NE	NE	NE	NE	NE	NE	ENE	NE	ENE	ENE	ENE	ENE	ENE	E	ENE	E	ENE	ENE	ENE	E	E	ESE	NE	E			E
	風速	6.4	7.6	7.9	7.6	9.6	9.8	8.9	10.3	10.7	11.4	11.9	12.7	14.6	14.4	14.2	13.6	15.7	16.8	17.9	18.4	15.1	17.8	16.5	17.8	12.6	19.5	2021		29.1	2013
波照間	風向	NE	NE	NE	NE	NE	ENE	NE	ENE	ENE	NE	NE	ENE	ENE	ENE	ENE	ENE	ENE	ENE	ENE	E	E	E	E	ESE	ENE	ESE				ESE
	風速	8	8	7	9	11	11	11	11	11	11	12	12	13	15	15	15	13	13	16	15	17	15	16	17	12.6	17	2400			
志多阿原	風向	NE	NE	NE	NE	NE	ENE	NE	ENE	ENE	NE	NE	ENE	ENE	ENE	E	ENE	E	ENE	E	E	ESE	E	ESE	NE	E					
	風速	10	10	11	12	11	12	12	12	12	13	13	14	14	16	17	14	15	15	16	16	17	16	17	16	13.8	20	1920			

資料9 観測値表[風向・風速]

2008年7月28日 八重山支庁
 単位:m/s

時刻	観測所名	1	2	3	4	5	6	7	8	9	10	11	12	13	14	15	16	17	18	19	20	21	22	23	24	日最大 風向	日最大 風速	時分	日最大 瞬間風速	時分
																										日平均 風速	/風向		/風向	
伊原間	風向	ESE	ESE	ESE	ESE	ESE	ESE	SE	SE	SE	SE	SE	SSE	SSE	SSE	SE	SSE	SSE								SE]	ESE			
	風速	14	9	10	10	10	10	10	10	13	12	12	13	12	14	12	10	11	13								11.6]	17]	0040	
所野	風向	E	ESE	ESE	ESE	E	ESE	ESE	SE	SE	SE	SE	SE	SE	SSE	S	SSE	SSE	SSE							SE]	S			
	風速	11	12	14	14	15	10	12	12	15	13	15	13	13	14	19	14	13	13							13.4]	19]	1500		
与那国島	風向	E	ESE	ESE	ESE	ESE	ESE	SE	SE	SE	SE	SE	SE	SSE	S	SSE	SSE	SSE							SE]	S]		SSE]		
	風速	17.3	15.8	17.8	18.3	18.6	15.7	17.6	20.8	21.4	15.8	19.8	20.0	18.4	18.9	21.6	18.3	18.4	17.2							18.3]	23.0]	1450	37.0]	1447
西表島	風向	E	ESE	SE	ESE	ESE	SE	SE	SE	SSE	SSE	SSE	SSE	SSE	SSE	SSE	SSE	SSE	SSE						SSE]	SSE]		S]		
	風速	10.0	8.4	8.8	7.8	7.5	7.6	11.9	10.8	13.3	15.0	12.4	10.8	12.3	11.7	12.1	12.3	12.9	13.4						11.1]	15.6]	1034	26.4]	1633	
石垣島	風向	ESE	SE	SE	ESE	ESE	SE	SE	SE	SE	SSE	SSE	SSE	SSE	SSE	SSE	SSE	SSE	SSE						SSE]	ESE]		ESE]		
	風速	17.6	16.9	16.6	17.8	17.1	16.8	16.5	19.2	18.4	19.8	19.2	19.2	17.2	15.8	18.1	17.5	14.1	13.9						17.5]	21.3]	0028	29.8]	0027	
真栄里	風向	ESE	SE	SE	ESE	SE	SE	SE	SE	SSE	SSE	SSE	SSE	SSE	SSE	S	SSE	SSE							SSE]	ESE				
	風速	14	15	16	14	14	13	14	13	13	16	17	15	14	15	14	18	15	13						14.6]	20]	0020			
大原	風向	ESE	SE	SE	ESE	SE	SE	SSE	SE	SSE	SSE	SSE	SSE	SSE	SSE	S	SSE	SSE							SSE]	ESE]		ESE]		
	風速	17.3	16.4	16.2	13.8	14.9	13.3	14.2	15.3	19.0	17.6	17.5	17.6	16.1	16.7	15.3	16.3	14.5	16.5						16.2]	19.6]	0010	27.7]	0009	
波照間	風向	SE	SE	SE	ESE	SE	SE	SE	SE	SSE	SSE	SSE	SSE	SSE	S	SSE	S	SSE	S						SSE]	SSE				
	風速	14	15	16	17	14	14	15	15	17	17	17	16	16	15	14	15	14	14						15.3]	18]	1040			
志多阿原	風向	SE	SE	SE	SE	SE	SE	SE	SE	SSE	SSE	SSE	SSE	SSE	SSE	S	SSE	S							SSE]	SSE				
	風速	17	17	17	17	16	16	17	18	19	20	19	17	19	17	17	18	16	16						17.4]	21]	0920			

資料 10 被害状況

平成 20 年 7 月 28 日（月）04 時 27 分現在：沖縄県八重山支庁

- 1 人的被害 0 名
- 2 住民避難 なし
- 3 住家被害 なし
- 4 非住家被害 なし
- 5 農業被害
現時点で台風 8 号における農作物等への被害報告はなし。
- 6 船舶被害 なし
- 7 停電
石垣市の一部（北部）で 27 日 20 時 27 分停電、28 日 00 時 40 分復旧。
与那国町久部良地区の一部で 28 日 00 時 57 分から同日 11 時 30 分現在まで停電中。
竹富町黒島の一部で 28 日 08 時 48 分から同日 11 時 30 分現在まで停電中。
- 8 交通被害
航空：石垣空港発着の航空機は、27 日 16 便、28 日 49 便が欠航。
海上：各離島を結ぶ船舶は、27 日及び 28 日の全便欠航（約 600 便）。
26 日の竹富町上原一鳩間航路で最終便が欠航（計 2 便）。
- 9 土砂災害 なし
- 10 災害対策（警戒）本部設置状況
・沖縄県災害警戒八重山地方本部（設置：07/27 13：58 廃止：07/28 04:27）