

(速 報)

平成25年台風第7号について

目 次

資料 1	気象概況
資料 2	台風経路図
資料 3	地上天気図、沿岸波浪実況図
資料 4	気象衛星画像、気象レーダー
資料 5	暴風域・強風域入出日時
資料 6	台風期間における観測値
資料 7	気象警報・注意報発表状況
資料 8	時系列図（降水量、風向・風速、現地気圧）
資料 9	観測値表（降水量、風向・風速）
資料 10	被害状況

注) この報告は、7月13日17時までの資料（一部を除く）により速報として取り急ぎまとめたものです。
後日、内容の一部修正や追加をすることがあります。

この資料に関する問合せ先：業務課気候・調査室調査係（TEL：098-833-2186）

平成25年7月13日



沖 縄 気 象 台

資料 1 気象概況

<台風の進路と勢力>

7月8日09時にマリアナ諸島で発生した台風第7号は、発達しながら時速20kmで西に進み9日09時には強い勢力となり、10日03時には日本の南で中心気圧935hPa、中心付近の最大風速45m/sの非常に強い勢力となった。そして、10日09時には南大東島の南東約700kmで、中心気圧925hPa、中心付近の最大風速50m/sと最も発達し、この勢力は11日09時に中心気圧が930hPaとなる前まで継続した。台風はその後、勢力を若干弱め、12日18時には、中心気圧955hPa、中心付近の最大風速40m/sの強い勢力で石垣島の南約90kmに達した。そして、13日00時頃に与那国島付近を強い勢力を維持しながら台湾に進んだ。

<台風の特徴>

- ・台風の中心付近をとりまく雲域や眼は明瞭であったが、先島諸島に近づくにつれて眼は不明瞭となった。
- ・台風は高気圧に進路を阻まれたため北上せず、先島諸島の南海上を西に進んだ。

<暴風、強風>

強風域に入った時間は、宮古島地方は11日21時頃、石垣島地方は11日23時頃、与那国島地方は12日07時頃であった。いずれの地方も13日17時現在強風域に入っている。

暴風域に入った時間帯は、宮古島地方は12日12時頃から13日02時頃まで、石垣島地方は12日13時頃から13日12時頃まで、与那国島は12日18時頃から13日15時頃までであった。

最大風速は、与那国島（与那国町祖納）で13日01時56分に南の風44.0m/s、石垣島（石垣市登野城）で12日22時14分に南東の風41.1m/s、大原（竹富町大原）で12日23時33分に南南東の風38.9m/s、盛山（新石垣空港）で12日22時19分に南東の風37.5m/s、志多阿原（波照間空港）で13日00時27分に南の風36.0m/sを観測した。最大瞬間風速は、与那国島（与那国町祖納）で13日01時37分に南の風60.2m/s、石垣島（石垣市登野城）で12日22時11分に南東の風59.0m/s、盛山（新石垣空港）で12日22時17分に南東の風55.6m/s、大原（竹富町大原）で12日23時25分に南南東の風54.2m/s、志多阿原（波照間空港）で13日00時26分に南の風47.8m/sを観測した。

暴風警報は、宮古島地方は12日04時15分、石垣島地方は12日04時15分、与那国島地方は12日06時13分に発表し、宮古島地方は13日04時10分、石垣島地方は13日12時54分、与那国島地方は13日16時05分に解除した。

<雨>

12日00時から13日17時までの最大1時間降水量の多い所は、石垣島（石垣市登野城）で59.0mm（13日00時34分）、所野（与那国空港）で51.5mm（13日02時08分）、志多阿原（波照間空港）で32.0mm（13日01時29分）、波照間（竹富町波照間）で31.5mm（13日00時53分）、与那国島（与那国町祖納）で30.5mm（13日02時10分）であった。同期間の総降水量の多い所は、石垣島（石垣市登野城）で194.0mm、所野（与那国空港）で177.5mm、志多阿原（波照間空港）で148.0mm、西表島（竹富町上原）で143.5mm、与那国島（与那国町祖納）で138.0mmであった。

<波>

沿岸波浪実況図によると、12日21日の宮古島地方と石垣島地方、与那国島地方の沿岸の海域では8メートルの大しけとなっており、最接近の時間帯にはこれより高くなっていたおそれがある。波浪警報は、宮古島地方に11日14時10分、石垣島地方に11日18時51分、与那国島地方に12日04時15分に発表し13日17時以降も継続中。

<潮位>

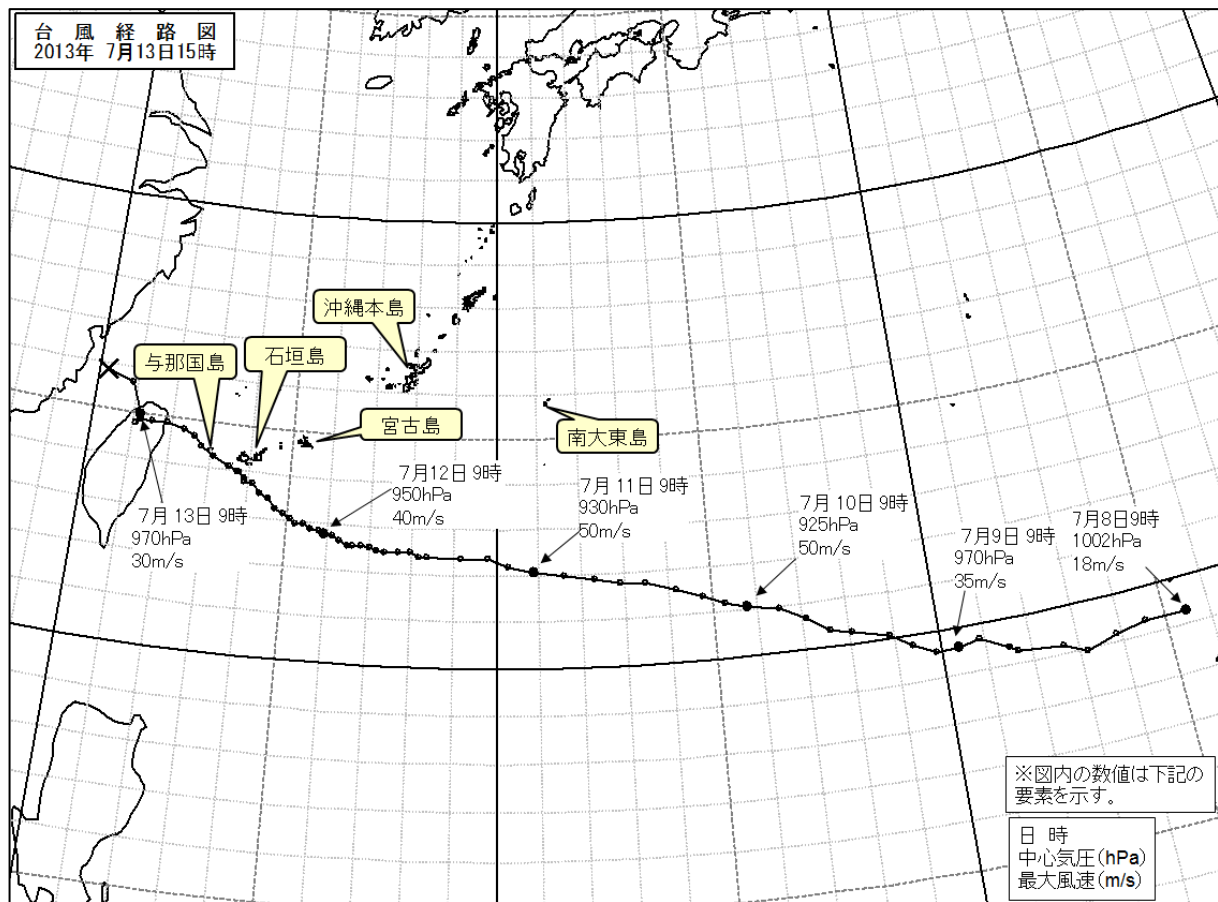
7月12日から13日は、大潮の時期であったため、台風が石垣島地方や与那国島地方を通過する時間帯が満潮時間帯と重なり注意報基準を超えるところがあった。

最高潮位（標高）は、石垣島地方では石垣（石垣市）で12日22時13分に+154cmを観測した。与那国島地方では与那国（与那国町）で12日22時26分に+134cmを観測した。

最大潮位偏差（実測潮位と推算潮位との差の最大値）は、石垣（石垣市）で12日18時52分に+80cm、与那国（与那国町）で13日00時07分に+81cmであった。

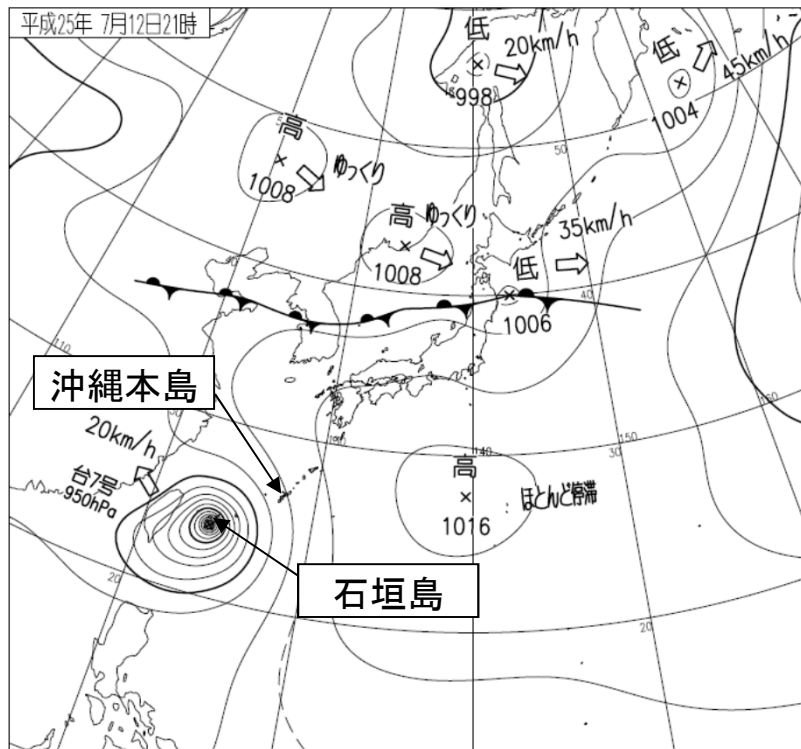
高潮警報は、石垣島地方に12日13時41分に発表し13日00時29分に解除した。

資料2 台風経路図

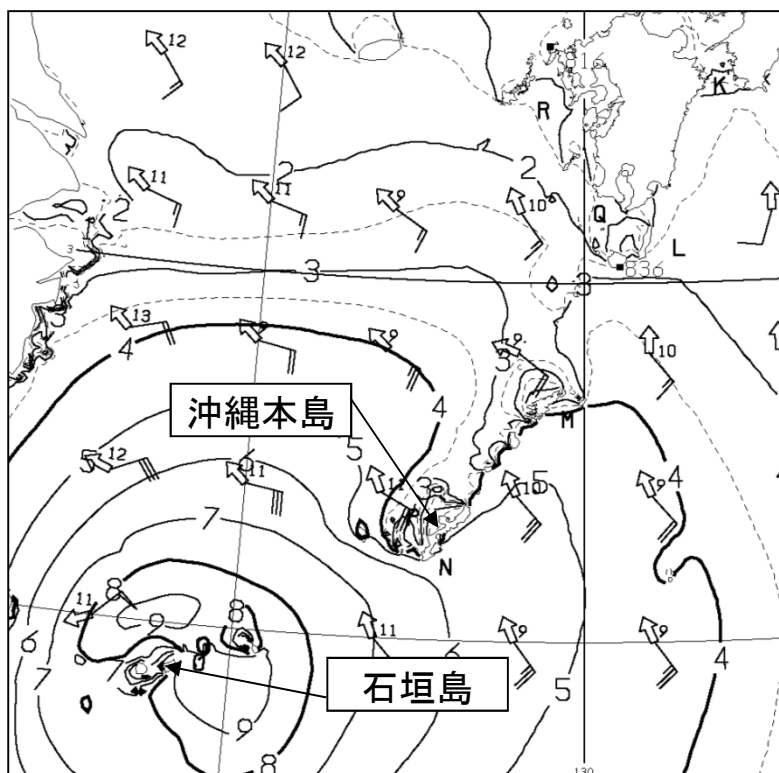


台風第7号経路図 (2013年7月13日15時現在 速報値)

資料3 地上天気図、沿岸波浪実況図

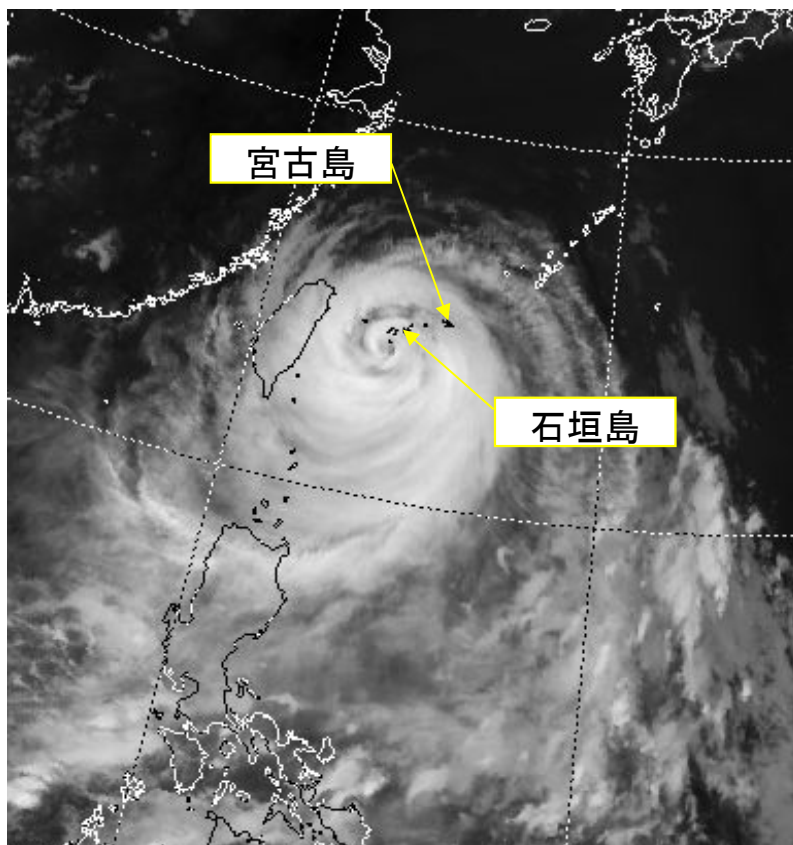


地上天気図 2013年7月12日21時

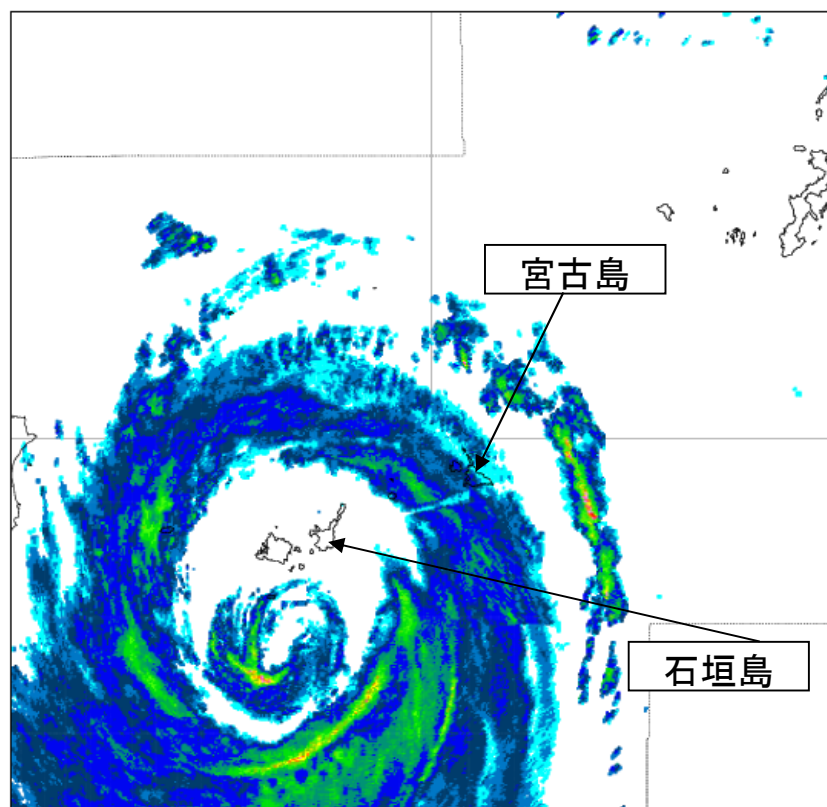


沿岸波浪実況図 2013年7月12日21時

資料4 気象衛星画像、気象レーダー



気象衛星画像（赤外）2013年7月12日21時



気象レーダー（降水強度）2013年7月12日21時

資料5 暴風域・強風域入出日時

①暴風警報、強風注意報の発表状況

一次細分区域	宮古島地方		石垣島地方		与那国島地方
二次細分区域	宮古島	多良間島	石垣市	竹富町	
暴風警報発表日時	7月12日 04時15分	7月12日 04時15分	7月12日 04時15分	7月12日 04時15分	7月12日 06時13分
解除日時	7月13日 04時10分	7月13日 04時10分	7月13日 12時54分	7月13日 12時54分	7月13日16時05分
強風注意報発表日時	7月11日 10時20分	7月11日 10時20分	7月11日 13時31分	7月11日 13時31分	7月11日 21時32分
解除日時	継続中	継続中	継続中	継続中	継続中

②暴風・強風域等入出日時(入出日時は、市町村等をまとめた地域における気象官署(*)またはアメダス地点の位置を用いて求めています)

入出計算に用いた地点	宮古島*	多良間	石垣島*	西表島	与那国島
暴風域に入った日時	7月12日 12時頃	7月12日 13時頃	7月12日 13時頃	7月12日 15時頃	7月12日 18時頃
出た日時	7月13日 00時頃	7月13日 02時頃	7月13日 12時頃	7月13日 12時頃	7月13日 15時頃
強風域に入った日時	7月11日 21時頃	7月11日 21時頃	7月11日 23時頃	7月12日 00時頃	7月12日 07時頃
出た日時	-	-	-	-	-
最接近日時	7月12日 19時頃	7月12日 19時頃	7月12日 21時頃	7月12日 23時頃	7月13日 00時頃
最接近距離	南西 約160km	南南西 約110km	南南西 約50km	南西 約40km	南南東 約20km

この資料は7月13日17時現在の資料を元に作成した資料です。後日修正することがあります。

資料6 台風期間における観測値

対象期間：2013年7月11日00時～2013年7月13日17時

	宮古島	石垣島	西表島	与那国島
最低海面気圧	985.7 hPa	962.2 hPa	955.8 hPa	948.4 hPa
起時	07月12日 17時13分	07月12日 21時09分	07月12日 22時34分	07月13日 00時09分
最大風速	東南東 21.1 m/s	南東 41.1 m/s	南南東 25.6 m/s	南 44.0 m/s
起時	07月12日 17時57分	07月12日 22時14分	07月12日 23時50分	07月13日 01時56分
最大瞬間風速	南東 35.2 m/s	南東 59.0 m/s	南 40.4 m/s	南 60.2 m/s
起時	07月12日 17時21分	07月12日 22時11分	07月13日 01時22分	07月13日 01時37分
期間降水量	29.0 mm	194.0 mm	143.5 mm	138.0 mm
期間始まり	07月11日 00時	07月11日 00時	07月11日 00時	07月11日 00時
期間終わり	07月13日 17時	07月13日 17時	07月13日 17時	07月13日 17時
最大日降水量	29.0 mm	110.5 mm	72.5 mm	85.0 mm
起日	7月12日	7月12日	7月13日	7月12日
最大1時間降水量	6.0 mm	59.0 mm	30.0 mm	30.5 mm
起時	07月12日 15時53分	07月13日 00時34分	07月13日 01時53分	07月13日 02時10分

極値更新表（7月の更新）

地点名	官署種類	要素	更新した値	起時	順位	従来極値(観測年月日)		統計開始年
下地	航空	日最大風向・風速(m/s)	29.5(ESE)	07月12日 17時30分	1	26.0(ESE)	2006年7月13日	2003年
鏡原	航空	日最大風向・風速(m/s)	23.8(ESE)	07月12日 18時32分	1	23.0(E)	2005年7月17日	2003年
仲筋	航空	日最大風向・風速(m/s)	25.0(SE)	07月12日 21時07分	1	19.0(NNW)	2006年7月8日	2003年
所野	航空	日最大風向・風速(m/s)	30.4(S)	07月13日 01時43分	1	29.3(N)	2013年7月12日	2003年
所野	航空	日最大1時間降水量(mm)	51.5	07月13日 02時08分	1	34.5	2011年7月10日	2003年
与那国島	地上	日最大風速・風向(m/s)	44.0(S)	07月13日 01時56分	1	43.7(SE)	1960年7月31日	1957年
志多阿原	航空	日降水量(mm)	94.5	7月12日	1	67.0	2010年7月23日	2003年
志多阿原	航空	日最大風向・風速(m/s)	36.0(S)	07月13日 00時27分	1	34.5(S)	2013年7月12日	2003年
志多阿原	航空	日最大1時間降水量(mm)	32.0	07月13日 01時29分	1	31.5	2009年7月5日	2003年

極値とは順位1位の観測値のことです。

※統計期間が10年未満の観測所及び要素は掲載していません。

資料7 氣象警報・注意報発表状況

石垣島地方、与那国島地方

地域	種類		発表日時	解除日時
	警報	注意報		
石垣島地方		波浪	7/11 4:12	(発表)
八重山地方		波浪	7/11 10:27	(切替)
石垣島地方 与那国島地方		強風, 波浪 波浪	7/11 13:31	(切替)
石垣島地方 与那国島地方	波浪	雷, 強風, 高潮 波浪	7/11 18:51	(切替)
石垣島地方 与那国島地方	波浪	雷, 強風, 高潮 強風, 波浪	7/11 21:32	(切替)
石垣島地方 与那国島地方	暴風, 波浪 波浪	雷, 高潮 雷, 強風	7/12 4:15	(切替)
八重山地方	暴風, 波浪	雷, 高潮	7/12 6:13	(切替)
石垣島地方 与那国島地方	暴風, 波浪, 高潮 暴風, 波浪	大雨, 雷, 洪水 雷, 高潮	7/12 13:41	(切替)
石垣市 竹富町 与那国島地方	大雨, 洪水, 暴風, 波浪, 高潮 暴風, 波浪, 高潮 暴風, 波浪	雷 大雨, 雷, 洪水 大雨, 雷, 洪水, 高潮	7/12 18:30	(切替)
石垣市 竹富町 与那国島地方	大雨, 洪水, 暴風, 波浪, 高潮 暴風, 波浪, 高潮 暴風, 波浪	雷 大雨, 雷, 洪水 大雨, 雷, 洪水, 高潮	7/12 23:32	(切替)
石垣市 竹富町 与那国島地方	大雨, 洪水, 暴風, 波浪 暴風, 波浪, 高潮 暴風, 波浪	雷, 高潮 大雨, 雷, 洪水, 高潮 大雨, 雷, 洪水, 高潮	7/13 0:29	(切替)
石垣市 竹富町 与那国島地方	大雨, 暴風, 波浪 暴風, 波浪, 高潮 暴風, 波浪	雷, 高潮 大雨, 雷, 高潮 大雨, 雷, 洪水, 高潮	7/13 4:22	(切替)
石垣市 竹富町 与那国島地方	暴風, 波浪, 波浪 暴風, 波浪 暴風, 波浪	大雨, 雷, 高潮 雷, 高潮 雷, 高潮	7/13 7:08	(切替)
石垣島地方 与那国島地方	波浪 暴風, 波浪	強風	7/13 12:54	(切替)
八重山地方	波浪	強風	7/13 16:05	(継続中)

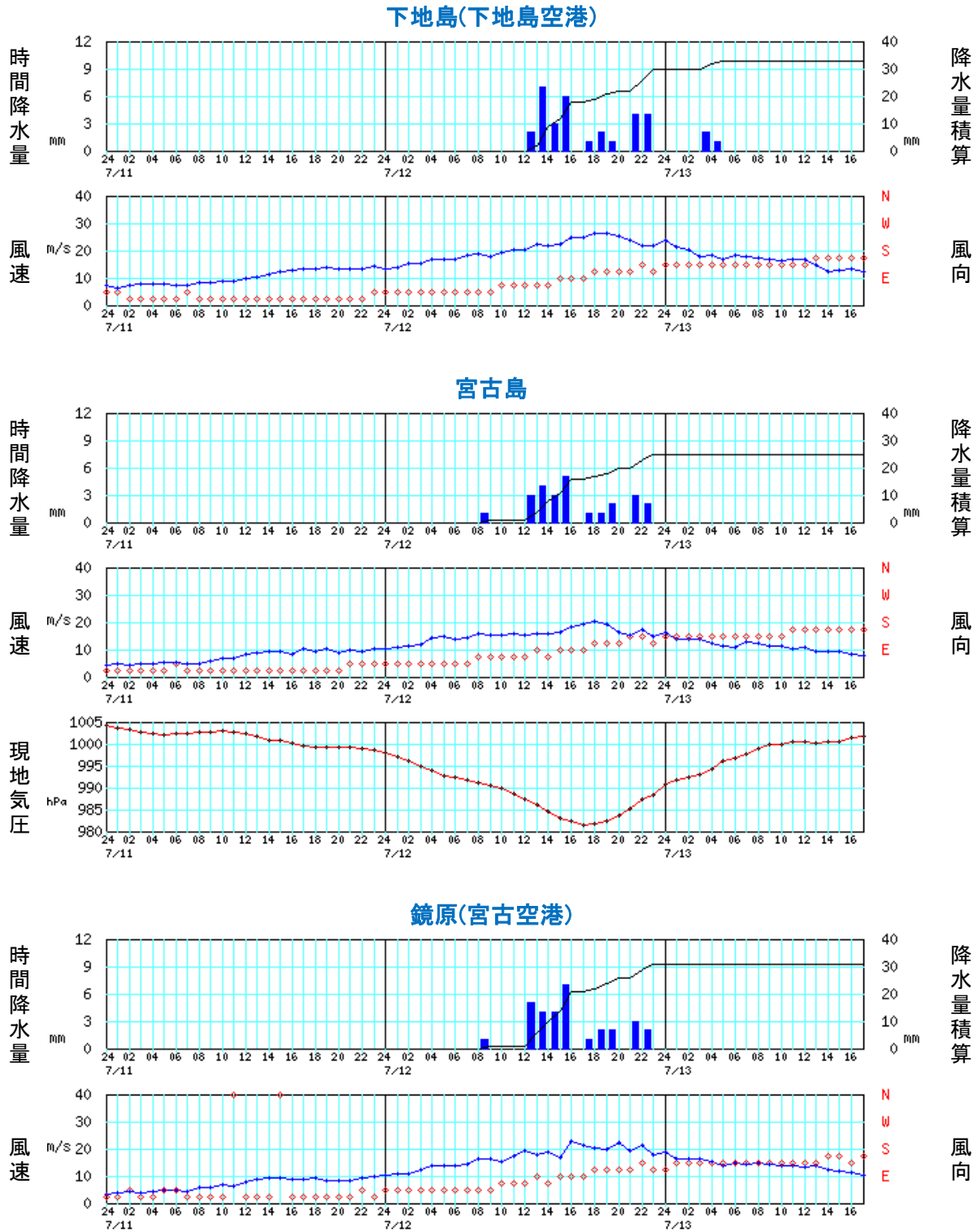
宮古島地方

地域	種類		発表日時	解除日時
	警報	注意報		
宮古島地方		波浪	7/10 16:28	(発表)
宮古島地方		強風, 波浪	7/11 10:20	(切替)
宮古島地方	波浪	雷, 強風	7/11 14:10	(切替)
宮古島地方	波浪	雷, 強風, 高潮	7/11 21:30	(切替)
宮古島地方	暴風, 波浪	雷, 高潮	7/12 4:15	(切替)
宮古島地方	暴風, 波浪	雷	7/12 23:20	(切替)
宮古島地方	波浪	雷, 強風	7/13 4:10	(切替)
宮古島地方	波浪	強風	7/13 10:05	(切替)
宮古島地方	波浪	強風	7/13 16:21	(継続中)

資料 8 時系列図 (降水量、風向・風速、現地気圧)

※場所により観測項目は異なります。

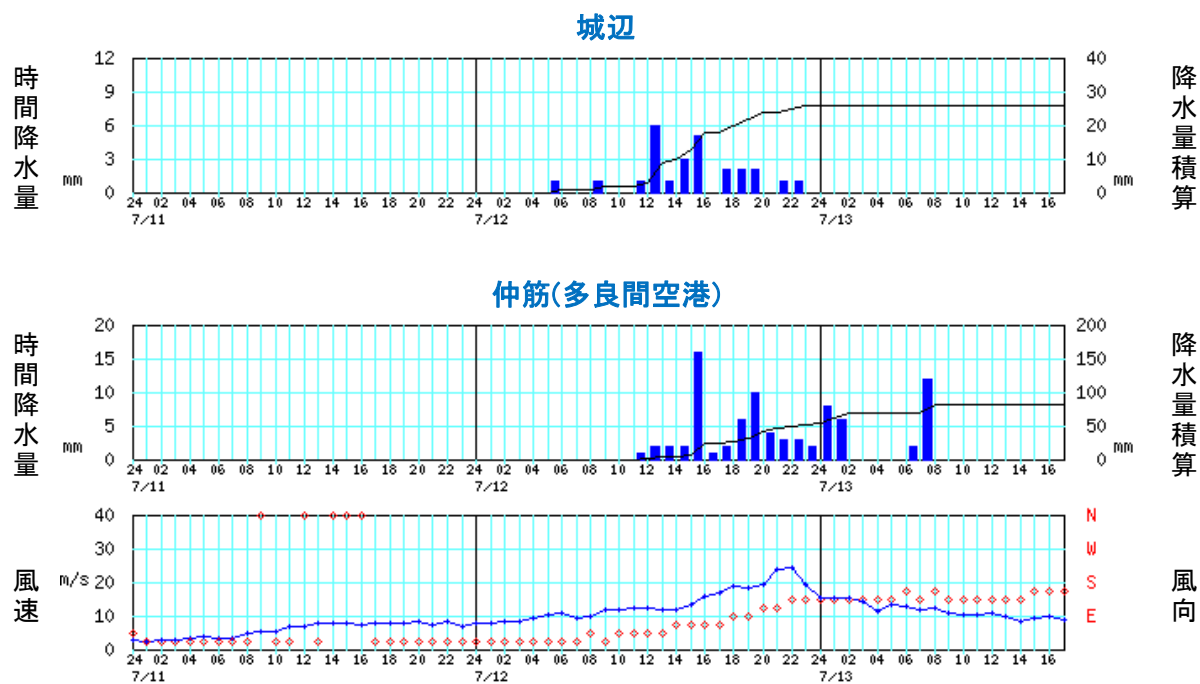
期間(2013年7月11日0時~2013年7月13日17時)



資料 8 時系列図 (降水量、風向・風速、現地気圧)

※場所により観測項目は異なります。

期間(2013年7月11日0時~2013年7月13日17時)

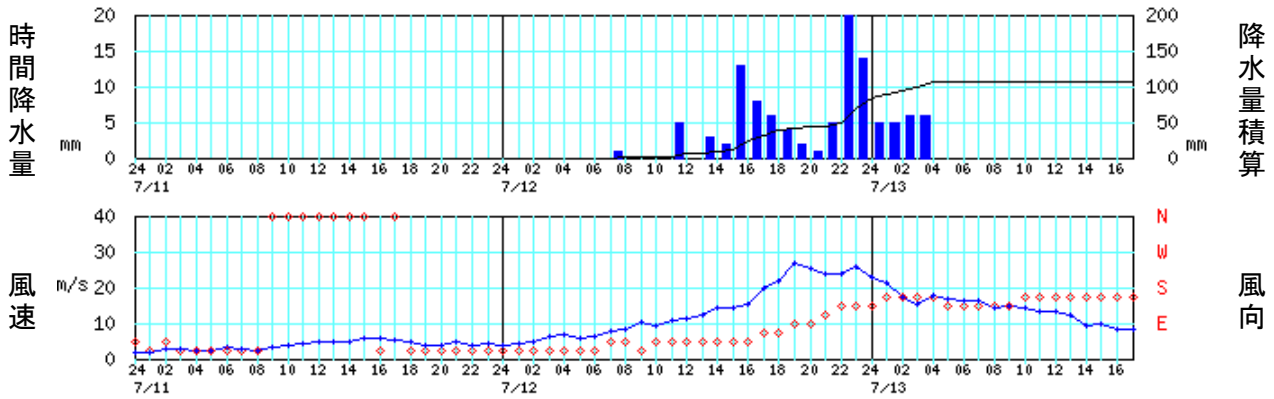


資料8 時系列図(降水量、風向・風速、現地気圧)

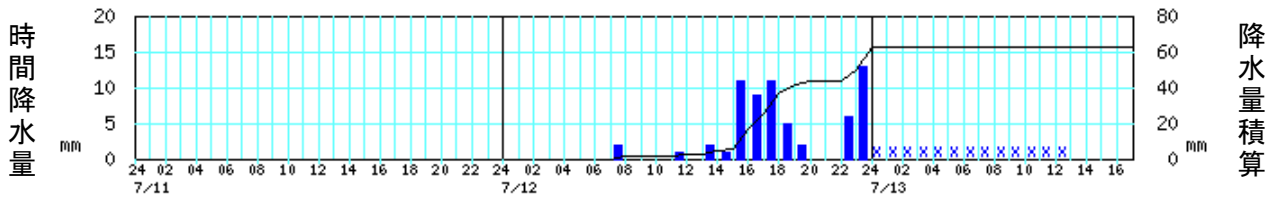
※場所により観測項目は異なります。

期間(2013年7月11日0時~2013年7月13日17時)

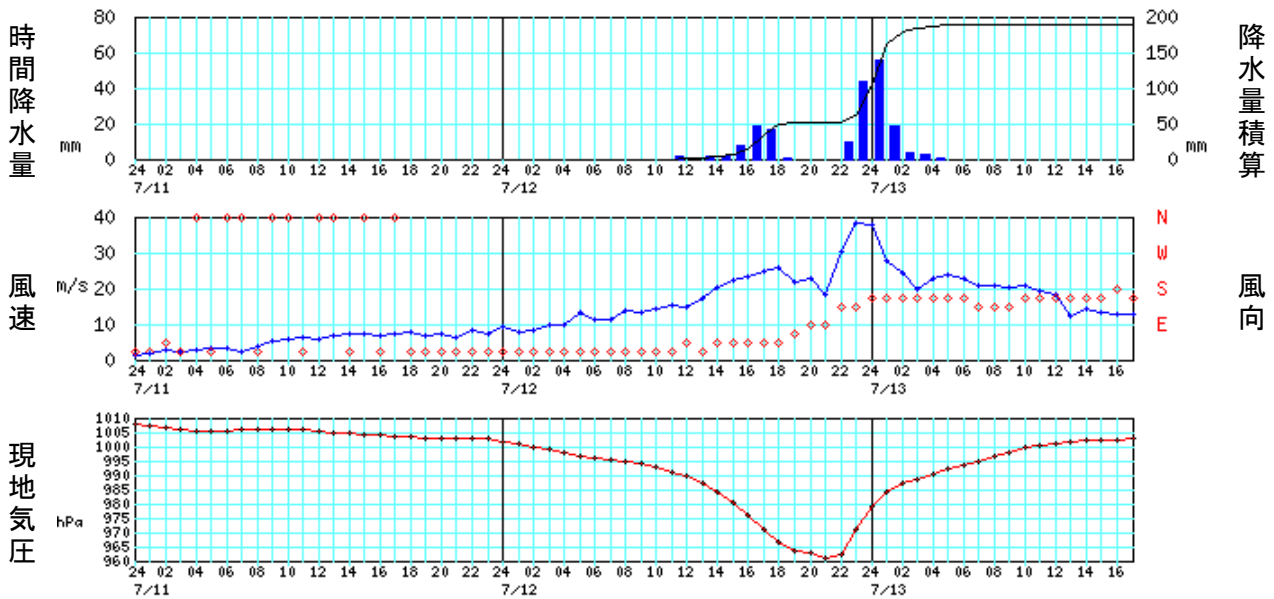
伊原間



川平



石垣島

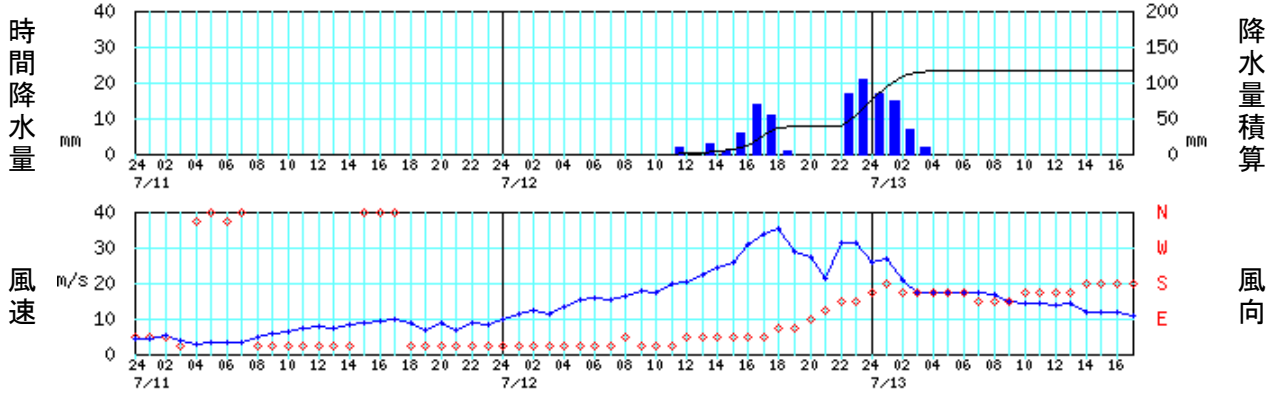


資料8 時系列図(降水量、風向・風速、現地気圧)

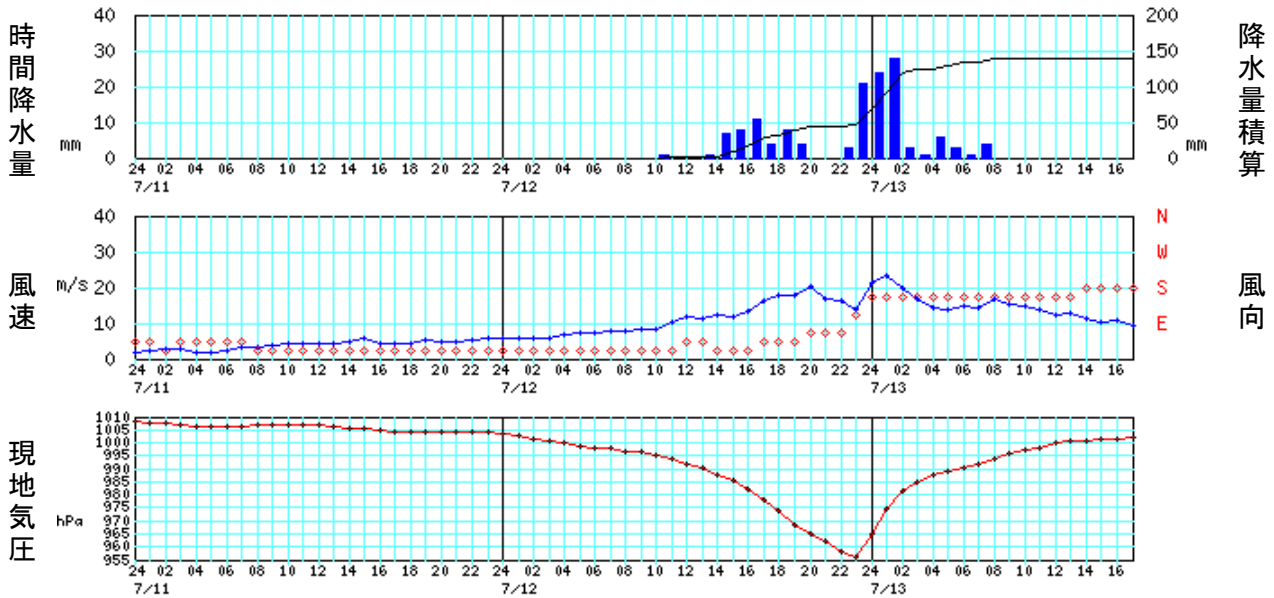
※場所により観測項目は異なります。

期間(2013年7月11日0時~2013年7月13日17時)

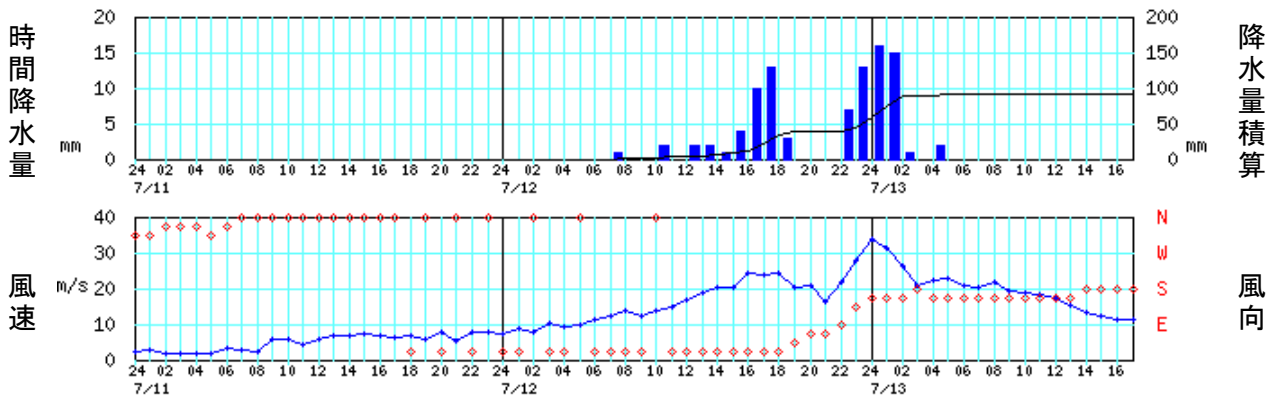
盛山(石垣空港)



西表島



大原

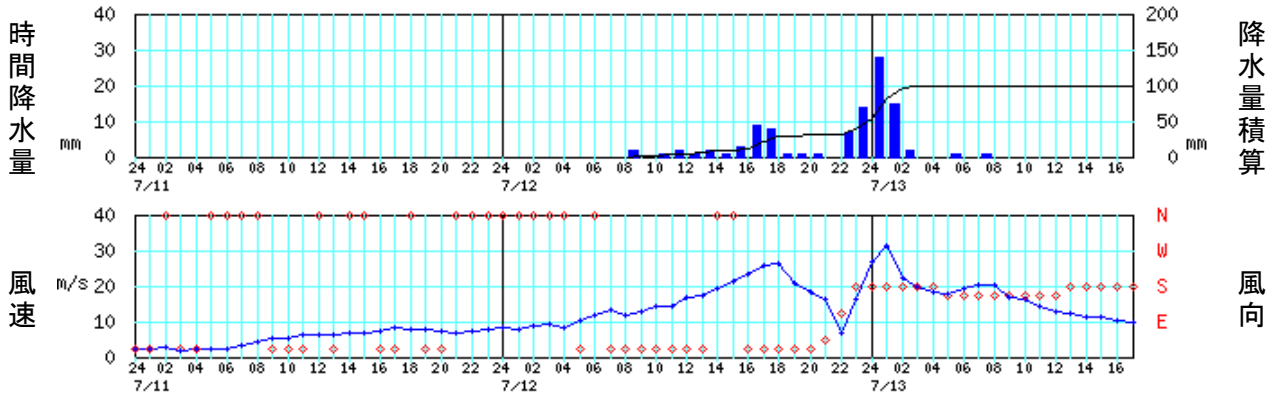


資料8 時系列図(降水量、風向・風速、現地気圧)

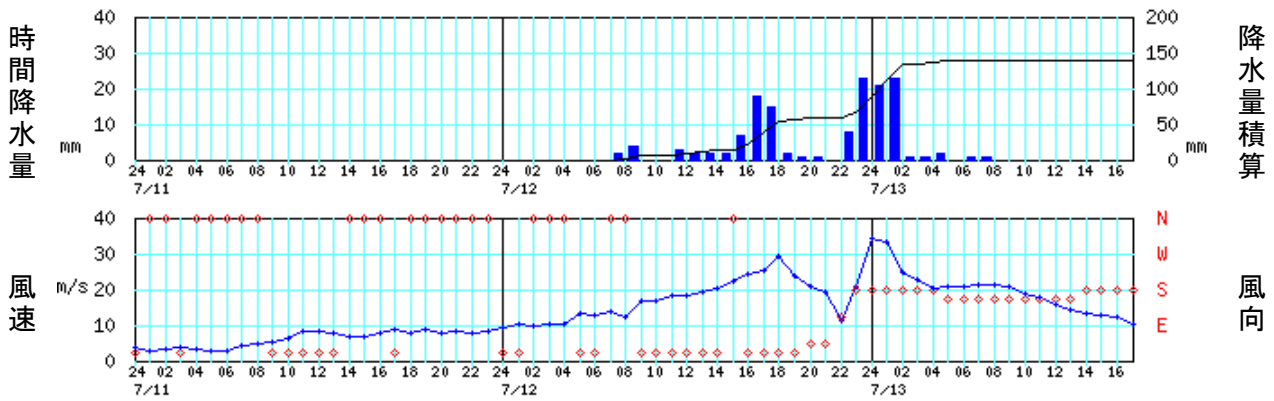
※場所により観測項目は異なります。

期間(2013年7月11日0時~2013年7月13日17時)

波照間



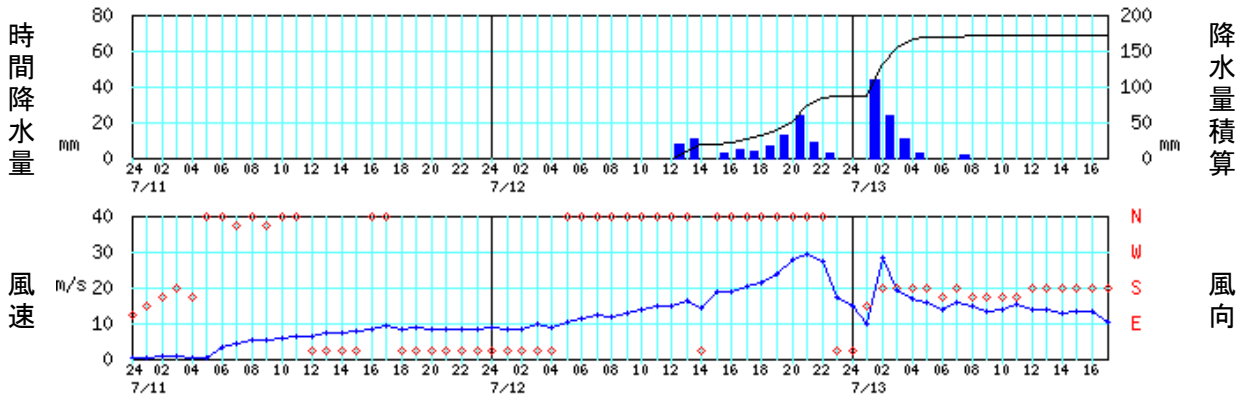
志多阿原(波照間空港)



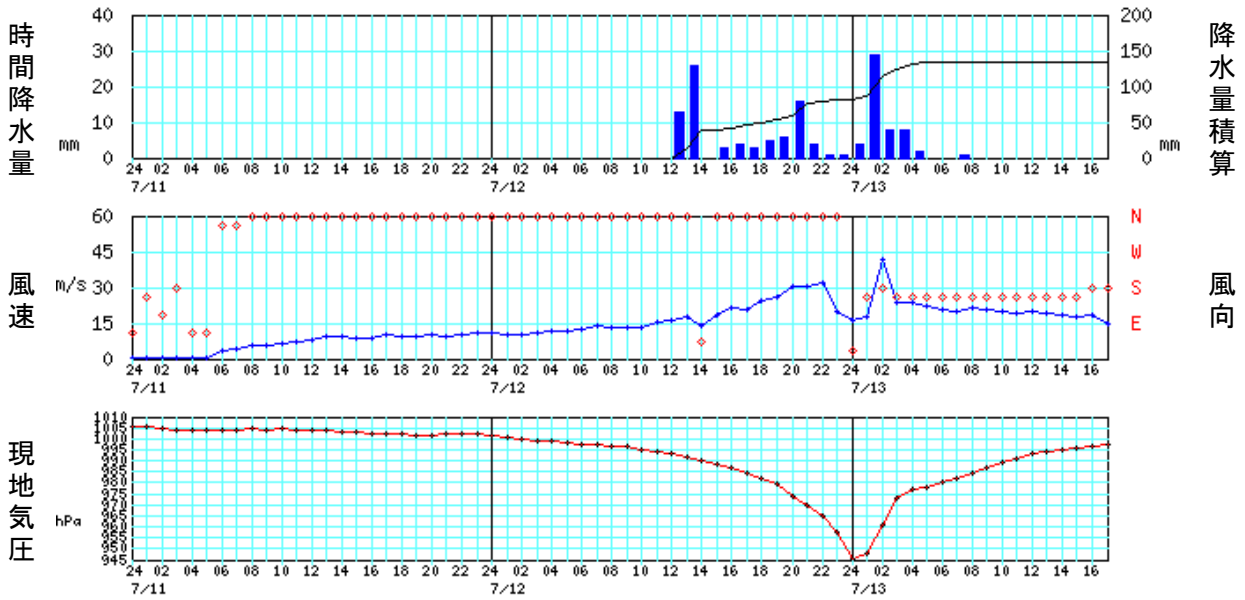
資料8 時系列図(降水量、風向・風速、現地気圧)
 ※場所により観測項目は異なります。

期間(2013年7月11日0時～2013年7月13日17時)

所野(与那国空港)



与那国島



観測所名	1時	2時	3時	4時	5時	6時	7時	8時	9時	10時	11時	12時	13時	14時	15時	16時	17時	18時	19時	20時	21時	22時	23時	24時	日合計	日最大		日最大		
																										1時間降水量		10分間降水量		
																										最大	時分	最大	時分	
下地	0.0	0.0	0.0	0.0	0.0	0.0	0.0	0.0	0.0	0.0	0.0	0.0	0.0	0.0	0.0	0.0	0.0	0.0	0.0	0.0	0.0	0.0	0.5	0.0	0.0	0.5	0.5	2211	0.5	2121
宮古島	0.0	0.0	0.0	0.0	0.0	0.0	0.0	0.0	0.0	0.0	0.0	0.0	0.0	0.0	0.0	0.0	0.0	0.0	0.0	0.0	0.0	0.0	0.0	0.0	0.0	0.0	0.0	2400	0.0	2400
鏡原	0.0	0.0	0.0	0.0	0.0	0.0	0.0	0.0	0.0	0.0	0.0	0.0	0.0	0.0	0.0	0.0	0.0	0.0	0.0	0.0	0.0	0.0	0.0	0.0	0.0	0.0	0.0	2400	0.0	2400
城辺	0.0	0.0	0.0	0.0	0.0	0.0	0.0	0.0	0.0	0.0	0.0	0.0	0.0	0.0	0.0	0.0	0.0	0.0	0.0	0.0	0.0	0.0	0.0	0.0	0.0	0.0	0.0	2400	0.0	2400
仲筋	0.0	0.0	0.0	0.0	0.0	0.0	0.0	0.0	0.0	0.0	0.0	0.0	0.0	0.0	0.0	0.0	0.0	0.0	0.0	0.0	0.0	0.0	0.0	0.0	0.0	0.0	0.0	2400	0.0	2400
伊原間	0.0	0.0	0.0	0.0	0.0	0.0	0.0	0.0	0.0	0.0	0.0	0.0	0.0	0.0	0.0	0.0	0.0	0.0	0.0	0.0	0.0	0.0	0.0	0.0	0.0	0.0	0.0	2400	0.0	2400
所野	0.0	0.0	0.0	0.0	0.0	0.0	0.0	0.0	0.0	0.0	0.0	0.0	0.0	0.0	0.0	0.0	0.0	0.0	0.0	0.0	0.0	0.0	0.0	0.0	0.0	0.0	0.0	2400	0.0	2400
与那国島	0.0	0.0	0.0	0.0	0.0	0.0	0.0	0.0	0.0	0.0	0.0	0.0	0.0	0.0	0.0	0.0	0.0	0.0	0.0	0.0	0.0	0.0	0.0	0.0	0.0	0.0	0.0	2400	0.0	2400
川平	0.0	0.0	0.0	0.0	0.0	0.0	0.0	0.0	0.0	0.0	0.0	0.0	0.0	0.0	0.0	0.0	0.0	0.0	0.0	0.0	0.0	0.0	0.0	0.0	0.0	0.0	0.0	2400	0.0	2400
西表島	0.0	0.0	0.0	0.0	0.0	0.0	0.0	0.0	0.0	0.0	0.0	0.0	0.0	0.0	0.0	0.0	0.0	0.0	0.0	0.0	0.0	0.0	0.0	0.0	0.0	0.0	0.0	2400	0.0	2400
石垣島	0.0	0.0	0.0	0.0	0.0	0.0	0.0	0.0	0.0	0.0	0.0	0.0	0.0	0.0	0.0	0.0	0.0	0.0	0.0	0.0	0.0	0.0	0.0	0.0	0.0	0.0	0.0	2400	0.0	2400
盛山	0.0	0.0	0.0	0.0	0.0	0.0	0.0	0.0	0.0	0.0	0.0	0.0	0.0	0.0	0.0	0.0	0.0	0.0	0.0	0.0	0.0	0.0	0.0	0.0	0.0	0.0	0.0	2400	0.0	2400
大原	0.0	0.0	0.0	0.0	0.0	0.0	0.0	0.0	0.0	0.0	0.0	0.0	0.0	0.0	0.0	0.0	0.0	0.0	0.0	0.0	0.0	0.0	0.0	0.0	0.0	0.0	0.0	2400	0.0	2400
波照間	0.0	0.0	0.0	0.0	0.0	0.0	0.0	0.0	0.0	0.0	0.0	0.0	0.0	0.0	0.0	0.0	0.0	0.0	0.0	0.0	0.0	0.0	0.0	0.0	0.0	0.0	0.0	2400	0.0	2400
志多阿原	0.0	0.0	0.0	0.0	0.0	0.0	0.0	0.0	0.0	0.0	0.0	0.0	0.0	0.0	0.0	0.0	0.0	0.0	0.0	0.0	0.0	0.0	0.0	0.0	0.0	0.0	0.0	2400	0.0	2400

注意: ']' 付は準正常値(資料の一部が欠けているが、統計値を求めるために必要な資料数は満たしている値)、']' 付は資料不足値(一部の観測値がないなど統計に用いなかった値がある場合)を示します。

観測所名	1時	2時	3時	4時	5時	6時	7時	8時	9時	10時	11時	12時	13時	14時	15時	16時	17時	18時	19時	20時	21時	22時	23時	24時	日合計	日最大		日最大	
																										1時間降水量		10分間降水量	
																										最大	時分	最大	時分
下地	0.0	0.0	0.0	0.0	0.0	0.0	0.5	0.0	0.0	0.5	0.0	0.5	2.0	7.0	3.5	6.0	0.5	1.5	2.0	1.5	0.5	4.5	4.5	0.5	35.5	8.0	1344	3.0	1335
宮古島	0.0	0.0	0.0	0.0	0.0	0.0	0.0	0.0	1.0	0.0	0.5	0.5	3.5	4.0	3.0	5.5	0.5	1.0	1.5	2.0	0.5	3.0	2.5	0.0	29.0	6.0	1553	2.0	1320
鏡原	0.0	0.0	0.0	0.0	0.0	0.0	0.0	0.0	1.0	0.0	0.5	0.5	5.5	4.5	4.0	7.0	0.0	1.0	2.0	2.0	0.5	3.0	2.5	0.0	34.0	7.5	1558	4.0	1308
城辺	0.0	0.0	0.0	0.0	0.0	1.0	0.0	0.0	1.0	0.5	0.0	1.0	6.5	1.5	3.5	5.0	0.0	2.5	2.5	2.0	0.0	1.5	1.5	0.0	30.0	7.0	1259	5.0	1303
仲筋	0.0	0.0	0.0	0.0	0.0	0.0	0.0	0.5	0.0	0.0	0.0	1.0	2.0	2.0	2.0	16.0	1.5	2.0	6.0	10.0	4.5	3.5	3.5	2.5	57.0	16.5	1606	6.0	1522
伊原間	0.0	0.0	0.0	0.0	0.0	0.0	0.0	1.0	0.5	0.5	0.0	5.0	0.0	3.5	2.0	13.0	8.0	6.0	4.0	2.5	1.5	5.0	20.0	14.5	87.0	24.0	2337	5.5	2301
所野	0.0	0.0	0.0	0.0	0.0	0.0	0.0	0.0	0.0	0.0	0.0	0.0	8.0	11.5	0.5	3.5	5.0	4.0	7.0	13.5	24.5	9.0	3.5	0.5	90.5	25.0	2117	6.5	1910
与那国島	0.0	0.0	0.0	0.0	0.0	0.0	0.0	0.0	0.0	0.0	0.0	0.5	13.0	26.5	0.0	3.0	4.0	3.5	5.5	6.5	16.0	4.0	1.5	1.0	85.0	26.5	1402	16.5	1357
川平	0.0	0.0	0.0	0.0	0.0	0.0	0.0	2.0	0.0	0.5	0.0	1.5	0.5	2.5	1.0	11.5	9.5	11.0	5.0	2.5	0.5	0.0	6.0	13.0	67.0	17.0	2331	5.0	2311
西表島	0.0	0.0	0.0	0.0	0.0	0.0	0.0	0.0	0.5	0.0	1.0	0.5	0.0	1.5	7.5	8.0	11.0	4.0	8.0	4.0	0.5	0.0	3.0	21.5	71.0	21.5	2400	5.5	2355
石垣島	0.0	0.0	0.0	0.0	0.0	0.0	0.0	0.5	0.5	0.0	0.5	2.5	0.5	2.5	2.5	8.5	19.0	17.5	1.5	0.0	0.0	0.0	10.0	44.5	110.5	44.5	2400	10.0	2400
盛山	0.0	0.0	0.0	0.0	0.0	0.0	0.0	0.5	0.5	0.0	0.0	2.0	0.0	3.0	1.5	6.5	14.5	11.5	1.0	0.5	0.0	0.5	17.5	21.5	81.0	25.5	2346	6.0	2300
大原	0.0	0.0	0.0	0.0	0.0	0.0	0.0	1.0	0.0	0.0	2.5	0.0	2.5	2.0	1.0	4.0	10.0	13.0	3.5	0.5	0.0	0.0	7.0	13.0	60.0	13.0	2400	4.5	2358
波照間	0.0	0.0	0.0	0.0	0.0	0.0	0.0	0.5	2.0	0.5	1.0	2.0	1.5	2.0	1.5	3.0	9.0	8.5	1.5	1.5	1.0	0.0	7.5	14.0	57.0	16.0	2344	7.0	2254
志多阿原	0.0	0.0	0.0	0.0	0.0	0.0	0.0	2.0	4.5	0.5	0.5	3.5	2.0	2.5	2.0	7.5	18.0	15.0	2.0	1.0	1.0	0.5	8.5	23.5	94.5	23.5	2400	6.5	2400

注意: ']' 付は準正常値(資料の一部が欠けているが、統計値を求めるために必要な資料数は満たしている値)、']' 付は資料不足値(一部の観測値がないなど統計に用いなかった値がある場合)を示します。

観測所名	1時	2時	3時	4時	5時	6時	7時	8時	9時	10時	11時	12時	13時	14時	15時	16時	17時	18時	19時	20時	21時	22時	23時	24時	日合計	日最大		日最大		
																										1時間降水量		10分間降水量		
																										最大	時分	最大	時分	
下地	0.0	0.0	0.5	2.0	1.0	0.0	0.0	0.0	0.0	0.0	0.0	0.0	0.0	0.0	0.0	0.0	0.0									3.5]	3.0]	0412	1.0]	0409
宮古島	0.0	0.0	0.0	0.0	0.0	0.0	0.0	0.0	0.0	0.0	0.0	0.0	0.0	0.0	0.0	0.0	0.0									0.0]	0.0]	1710	0.0]	1710
鏡原	0.0	0.0	0.0	0.0	0.5	0.0	0.0	0.0	0.0	0.0	0.0	0.0	0.0	0.0	0.0	0.0	0.0									0.5]	0.5]	0533	0.5]	0443
城辺	0.0	0.0	0.0	0.0	0.0	0.0	0.0	0.0	0.0	0.0	0.0	0.0	0.0	0.0	0.0	0.0	0.0									0.0]	0.0]	1710	0.0]	1710
仲筋	8.0	6.5	0.5	0.0	0.0	0.0	2.5	12.0	0.0	0.0	0.0	0.0	0.0	0.0	0.0	0.0	0.0									29.5]	12.0]	0842	11.5]	0753
伊原間	5.0	5.5	6.5	6.5	0.0	0.0	0.0	0.0	0.0	0.0	0.0	0.0	0.0	0.0	0.0	0.0	0.0									23.5]	14.0]	0002	2.0]	0332
所野	0.5	44.5	24.0	11.5	3.0	0.5	0.5	2.0	0.5	0.0	0.0	0.0	0.0	0.0	0.0	0.0	0.0									87.0]	51.5]	0208	15.5]	0201
与那国島	4.0	29.0	8.0	8.0	2.0	0.5	0.0	1.5	0.0	0.0	0.0	0.0	0.0	0.0	0.0	0.0	0.0									53.0]	30.5]	0210	9.0]	0157
川平	×	×	×	×	×	×	×	×	×	×	×	×	×	0.0	0.0	0.0	0.0									0.0]	8.5]	0010	0.0]	1710
西表島	24.5	28.0	3.5	1.0	6.5	3.0	1.5	4.5	0.0	0.0	0.0	0.0	0.0	0.0	0.0	0.0	0.0									72.5]	30.0]	0153	8.5]	0153
石垣島	56.0	19.0	4.0	3.0	1.5	0.0	0.0	0.0	0.0	0.0	0.0	0.0	0.0	0.0	0.0	0.0	0.0									83.5]	59.0]	0034	12.0]	0035
盛山	17.5	15.5	7.0	2.5	0.0	0.0	0.0	0.0	0.0	0.0	0.0	0.0	0.0	0.0	0.0	0.0	0.0									42.5]	21.0]	0002	5.0]	0143
大原	16.5	15.5	1.0	0.5	2.5	0.0	0.0	0.5	0.0	0.0	0.0	0.0	0.0	0.0	0.0	0.0	0.0									36.5]	19.5]	0023	5.5]	0136
波照間	28.5	15.5	2.0	0.5	0.5	1.0	0.0	1.0	0.5	0.0	0.0	0.0	0.0	0.0	0.0	0.0	0.0									49.5]	31.5]	0053	8.5]	0037
志多阿原	21.5	23.5	1.5	1.5	2.0	0.5	1.5	1.5	0.0	0.0	0.0	0.0	0.0	0.0	0.0	0.0	0.0									53.5]	32.0]	0129	9.0]	0039

注意: ']' 付は準正常値(資料の一部が欠けているが、統計値を求めるために必要な資料数は満たしている値)、'×'付は資料不足値(一部の観測値がないなど統計に用いなかった値がある場合)を示します。

川平は雨量計の障害により、13日00時から13時まで欠測。

資料9 観測値表[風向風速]

宮古島地方

2013年07月11日 (1/3)

観測所名		1時	2時	3時	4時	5時	6時	7時	8時	9時	10時	11時	12時	13時	14時	15時	16時	17時	18時	19時	20時	21時	22時	23時	24時	日最大風向風速		日最大瞬間風向風速		
		風向	風速	風向	風速	風向	風速	風向	風速	風向	風速	風向	風速	風向	風速	風向	風速	風向	風速	風向	風速	風向	風速	風向	風速	風向	風速	風向	時分	風向
下地	風向	NE	NNE	NNE	NNE	NNE	NNE	NE	NNE	NNE	NNE	NNE	NNE	NNE	NNE	NNE	NNE	NNE	NNE	NNE	NNE	NNE	NE	NE	NE	NE	NE	2324	NNE	2343
	風速	6.5	7.3	7.7	7.8	7.8	7.4	7.3	8.5	8.3	8.9	8.6	9.7	10.4	11.3	12.1	12.8	13.2	13.5	14.0	13.3	13.5	13.3	14.1	13.3	14.4				
宮古島	風向	NNE	NNE	NNE	NNE	NNE	NE	NNE	NNE	NNE	NNE	NNE	NNE	NNE	NNE	NNE	NNE	NNE	NNE	NNE	NNE	NE	NE	NE	NE	NE	NE	2333	NE	2256
	風速	4.7	4.3	4.7	4.9	5.1	5.3	4.8	4.8	5.7	6.8	6.8	8.1	8.9	9.1	9.4	8.4	10.2	9.4	10.5	8.8	9.9	9.5	10.3	10.5	10.9				
鏡原	風向	NNE	NE	NNE	NNE	NE	NE	NNE	NNE	NNE	N	NNE	NNE	NNE	N	NNE	NNE	NNE	NNE	NNE	NNE	NE	NNE	NE	NE	NE	NE	2346	NE	2313
	風速	3.9	4.2	3.8	4.1	4.6	5.0	4.5	5.7	5.7	6.6	6.3	8.0	8.6	9.1	9.1	8.9	9.0	9.4	8.4	8.2	8.3	9.3	9.7	10.1	11.2				
仲筋	風向	NNE	NNE	NNE	NNE	NNE	NNE	NNE	N	NNE	NNE	N	NNE	N	N	N	NNE	NNE	NNE	NNE	NNE	NNE	NNE	NNE	NNE	NNE	NNE	2233	NNE	2225
	風速	2.3	2.7	3.0	3.2	3.6	3.2	3.3	4.6	5.4	5.1	6.9	6.9	7.9	7.6	8.0	7.5	7.8	7.9	7.8	8.1	7.5	8.3	7.0	7.7	9.2				

観測値表[風向風速]

八重山地方

2013年07月11日 (1/3)

観測所名		1時	2時	3時	4時	5時	6時	7時	8時	9時	10時	11時	12時	13時	14時	15時	16時	17時	18時	19時	20時	21時	22時	23時	24時	日最大風向風速		日最大瞬間風向風速		
		風向	風速	風向	風速	風向	風速	風向	風速	風向	風速	風向	風速	風向	風速	風向	風速	風向	風速	風向	風速	風向	風速	風向	風速	風向	風速	風向	時分	風向
伊原間	風向	NNE	NE	NNE	NNE	NNE	NNE	NNE	NNE	N	N	N	N	N	N	N	NNE	N	NNE	NNE	NNE	NNE	NNE	NNE	NNE	NNE	N	1645	NE	2204
	風速	2.0	2.7	2.6	2.1	2.5	3.1	2.6	2.4	3.1	3.6	4.4	4.7	4.7	4.8	5.7	5.9	5.5	4.8	3.8	3.6	4.7	4.0	4.5	4.0	6.0				
所野	風向	SE	SSE	S	SSE	N	N	NNW	N	NNW	N	N	NNE	NNE	NNE	NNE	N	N	NNE	NNE	NNE	NNE	NNE	NNE	NNE	NNE	NNE	2024	NNE	2321
	風速	0.5	0.6	0.7	0.5	0.4	3.1	4.2	5.2	5.1	5.9	6.3	6.2	7.2	7.4	8.0	8.4	9.1	8.1	9.0	8.4	8.2	8.3	8.2	8.9	9.5				
与那国	風向	SSE	ESE	S	ENE	ENE	NNW	NNW	N	N	N	N	N	N	N	N	N	N	N	N	N	N	N	N	N	N	N	2353	N	1648
	風速	0.6	0.6	0.7	0.5	0.5	3.1	4.1	5.9	5.9	6.6	7.2	7.9	9.3	9.2	8.6	8.3	9.8	9.5	9.6	10.0	9.5	10.2	10.7	10.7	10.9				
西表島	風向	NE	NNE	NE	NE	NE	NE	NE	NNE	NNE	NNE	NNE	NNE	NNE	NNE	NNE	NNE	NNE	NNE	NNE	NNE	NNE	NNE	NNE	NNE	NNE	NNE	2400	NNE	2139
	風速	2.3	2.6	2.6	1.8	1.9	2.5	3.1	3.1	3.9	4.1	4.2	4.4	4.3	4.6	5.6	4.1	4.5	4.5	5.4	5.0	5.0	5.5	5.6	6.0	6.0				
石垣島	風向	NNE	NE	NNE	N	NNE	N	N	NNE	N	N	NNE	N	N	NNE	N	NNE	N	NNE	NNE	NNE	NNE	NNE	NNE	NNE	NNE	NNE	2358	NNE	2355
	風速	1.9	2.9	2.4	2.9	3.1	3.1	2.2	3.9	5.3	5.9	6.3	5.7	6.8	7.2	7.2	6.8	7.4	8.0	6.8	7.1	6.4	8.5	7.1	9.4	9.7				
盛山	風向	NE	NE	NNE	NNW	N	NNW	N	NNE	NNE	NNE	NNE	NNE	NNE	N	N	N	N	NNE	NNE	NNE	NNE	NNE	NNE	NNE	NNE	NNE	2349	NNE	2222
	風速	4.3	5.5	3.6	2.8	3.3	3.1	3.4	4.6	5.9	6.5	7.4	7.9	7.4	8.2	8.7	9.1	9.7	8.6	6.8	8.6	6.7	8.6	8.1	9.9	11.6				
大原	風向	NW	NNW	NNW	NNW	NW	NNW	N	N	N	N	N	N	N	N	N	N	N	NNE	N	NNE	N	NNE	N	NNE	NNE	NNE	2319	NNE	2310
	風速	2.7	1.9	1.8	2.0	1.9	3.3	2.8	2.1	5.6	6.0	4.5	5.9	6.6	7.0	7.2	6.7	6.3	7.0	5.9	8.0	5.4	7.8	7.6	7.3	9.0				
波照間	風向	NNE	N	NNE	NNE	N	N	N	N	NNE	NNE	NNE	N	NNE	N	N	NNE	NNE	N	NNE	NNE	N	N	N	N	NNE	NNE	2336	N	1903
	風速	2.5	2.7	2.0	2.1	2.4	2.2	3.2	4.4	5.4	5.4	6.1	6.3	6.4	6.6	6.6	7.4	8.2	7.6	7.9	7.4	6.9	7.1	7.8	8.1	8.6				
志多阿原	風向	N	N	NNE	N	N	N	N	N	NNE	NNE	NNE	NNE	NNE	N	N	N	NNE	N	N	N	N	N	N	N	NNE	NNE	2353	NNE	2324
	風速	2.8	3.5	3.8	3.3	2.8	3.0	4.5	4.6	5.4	6.1	8.3	8.3	7.8	6.9	7.0	7.7	8.9	7.8	8.8	8.0	8.1	7.9	8.2	9.5	9.7				

※：“)”付は準正常値(資料の一部が欠けているが、統計値を求めるために必要な資料数は満たしている値)、“)”付は資料不足値(一部の観測値がないなど統計に用いなかった値がある場合)を示します。

資料9 観測値表[風向風速]

宮古島地方

2013年07月12日 (2/3)

観測所名		1時	2時	3時	4時	5時	6時	7時	8時	9時	10時	11時	12時	13時	14時	15時	16時	17時	18時	19時	20時	21時	22時	23時	24時	日最大風向風速		日最大瞬間風向風速		
		風向	風速	風向	風速	風向	風速	風向	風速	風向	風速	風向	風速	風向	風速	風向	風速	風向	風速	風向	風速	風向	風速	風向	風速	風向	風速	風向	時分	風向
下地	風向	NE	NE	NE	NE	NE	NE	NE	NE	NE	ENE	ENE	ENE	ENE	ENE	E	E	E	ESE	ESE	ESE	ESE	SE	ESE	SE	ESE	ESE	1730	ESE	1727
	風速	14.0	15.1	15.4	17.0	16.6	16.8	18.5	19.0	17.8	19.4	20.1	20.3	22.1	21.7	22.5	24.6	24.9	26.4	26.3	25.4	24.0	21.9	21.7	23.8	29.5		43.7		
宮古島	風向	NE	NE	NE	NE	NE	NE	NE	ENE	ENE	ENE	ENE	ENE	E	ENE	E	E	E	ESE	ESE	ESE	SE	SE	ESE	SE	ESE	ESE	1757	SE	1721
	風速	10.8	11.2	11.6	14.2	14.6	13.8	14.1	15.6	15.3	15.1	15.8	15.2	15.9	15.9	16.1	18.2	19.2	20.3	19.2	16.5	15.3	17.2	15.0	16.1	21.1		35.2		
鏡原	風向	NE	NE	NE	NE	NE	NE	NE	NE	NE	ENE	ENE	ENE	E	ENE	E	E	E	ESE	ESE	ESE	ESE	SE	ESE	ESE	ESE	ESE	1832	E	1551
	風速	11.0	10.8	12.1	13.6	13.6	13.7	14.5	16.4	16.2	15.5	17.4	19.1	17.8	18.8	16.8	22.8	21.4	20.3	19.9	22.1	19.4	21.2	17.9	18.9	23.8		40.6		
仲筋	風向	NNE	NNE	NNE	NNE	NNE	NNE	NE	NNE	NE	NE	NE	NE	ENE	ENE	ENE	ENE	E	E	ESE	ESE	SE	SE	SE	SE	SE	2107	SE	2147	
	風速	7.8	8.3	8.5	9.3	10.4	11.0	9.5	10.0	11.7	11.6	12.2	12.3	11.9	11.8	13.5	15.6	16.8	18.6	18.4	19.1	23.7	24.4	19.1	15.3	25.0		38.6		

観測値表[風向風速]

八重山地方

2013年07月12日 (2/3)

観測所名		1時	2時	3時	4時	5時	6時	7時	8時	9時	10時	11時	12時	13時	14時	15時	16時	17時	18時	19時	20時	21時	22時	23時	24時	日最大風向風速		日最大瞬間風向風速	
		風向	風速	風向	風速	風向	風速	風向	風速	風向	風速	風向	風速	風向	風速	風向	風速	風向	風速	風向	風速	風向	風速	風向	風速	風向	風速	風向	時分
伊原間	風向	NNE	NNE	NNE	NNE	NNE	NNE	NE	NE	NNE	NE	NE	NE	NE	NE	NE	NE	ENE	ENE	E	E	ESE	SE	SE	SE	SE	2215	SE	2253
	風速	4.5	4.8	6.5	6.6	5.9	6.5	7.9	8.5	10.4	9.2	10.6	11.2	12.5	14.1	14.3	15.5	19.9	21.7	26.7	25.4	24.0	23.6	25.6	22.8	27.2		43.7	
所野	風向	NNE	NNE	NNE	NNE	N	N	N	N	N	N	N	N	N	NNE	N	N	N	N	N	N	N	N	NNE	NNE	N	2100	NNE	2033
	風速	8.5	8.3	9.6	9.0	10.5	11.2	12.2	11.8	13.0	13.6	14.9	14.6	16.3	14.1	18.8	18.6	20.2	21.4	23.7	27.9	29.3	27.4	17.5	14.6	29.3		41.2	
与那国	風向	N	N	N	N	N	N	N	N	N	N	N	N	N	NE	N	N	N	N	N	N	N	N	N	NNE	N	2036	N	2028
	風速	10.5	10.4	11.2	12.0	11.4	12.7	13.6	13.3	13.4	13.5	15.1	16.3	17.7	14.0	18.7	21.6	20.8	24.2	26.2	30.3	30.5	32.1	19.9	16.2	35.0		47.6	
西表島	風向	NNE	NNE	NNE	NNE	NNE	NNE	NNE	NNE	NNE	NNE	NE	NE	NNE	NNE	NNE	NE	NE	NE	ENE	ENE	ENE	ESE	SSE	SSE	SSE	2350	SSE	2335
	風速	5.6	5.6	5.8	6.8	7.2	7.5	8.0	7.7	8.3	8.4	10.5	12.0	11.4	12.5	11.7	13.5	16.1	18.0	17.6	20.5	16.9	16.5	13.8	21.5	25.6		40.0	
石垣島	風向	NNE	NNE	NNE	NNE	NNE	NNE	NNE	NNE	NNE	NNE	NE	NNE	NE	NE	NE	NE	NE	ENE	ENE	E	E	SE	SE	SSE	SE	2214	SE	2211
	風速	7.8	8.3	9.7	9.9	13.2	11.5	11.4	14.0	13.5	14.3	15.4	14.9	17.5	20.3	22.3	23.1	24.9	25.7	21.7	22.8	18.4	30.5	38.4	37.9	41.1		59.0	
盛山	風向	NNE	NNE	NNE	NNE	NNE	NNE	NE	NNE	NNE	NNE	NE	NE	NE	NE	NE	NE	ENE	ENE	E	ESE	SE	SE	SSE	SE	2219	SE	2217	
	風速	11.2	12.5	11.1	13.2	15.4	15.9	15.5	16.3	18.0	17.3	19.8	20.1	22.1	24.1	25.7	30.6	33.7	35.1	29.0	27.5	21.2	31.5	31.5	25.6	37.5		55.6	
大原	風向	NNE	N	NNE	NNE	N	NNE	NNE	NNE	NNE	N	NNE	NNE	NNE	NNE	NNE	NNE	NNE	NNE	NE	ENE	ENE	E	SE	SSE	SSE	2333	SSE	2325
	風速	8.9	7.9	10.1	9.2	10.0	11.1	12.4	14.0	12.4	13.8	14.9	16.6	18.9	20.3	20.3	24.1	23.8	24.3	20.2	20.9	16.3	21.9	27.7	34.0	38.9		54.2	
波照間	風向	N	N	N	N	NNE	N	NNE	NNE	NNE	NNE	NNE	NNE	NNE	N	N	NNE	NNE	NNE	NNE	NNE	NE	ESE	S	S	NNE	1719	SSW	2359
	風速	8.0	8.6	9.1	8.2	10.5	11.8	13.3	11.7	12.8	14.4	14.2	16.7	17.5	19.4	21.3	23.3	25.9	26.2	20.6	18.3	16.4	6.8	16.3	26.9	29.0		43.3	
志多阿原	風向	NNE	N	N	N	NNE	NNE	N	N	NNE	NNE	NNE	NNE	NNE	NNE	N	NNE	NNE	NNE	NNE	NE	NE	ESE	S	S	S	2356	S	2353
	風速	10.2	9.9	10.2	10.3	13.1	12.6	14.0	12.5	16.7	16.7	18.1	18.1	19.1	20.4	22.2	24.2	25.5	29.1	23.7	21.0	19.4	11.1	21.0	34.1	34.5		46.8	

※：“)”付は準正常値(資料の一部が欠けているが、統計値を求めるために必要な資料数は満たしている値)、“)”付は資料不足値(一部の観測値がないなど統計に用いなかった値がある場合)を示します。

資料9 観測値表[風向風速]

宮古島地方

2013年07月13日 (3/3)

観測所名		1時	2時	3時	4時	5時	6時	7時	8時	9時	10時	11時	12時	13時	14時	15時	16時	17時	18時	19時	20時	21時	22時	23時	24時	日最大風向風速		日最大瞬間風向風速		
		風向	風速	風向	風速	風向	風速	風向	風速	風向	風速	風向	風速	風向	風速	風向	風速	風向	風速	風向	風速	風向	風速	風向	風速	風向	風速	風向	時分	風向
下地	風向	SE	SE	SE	SE	SE	SE	SE	SE	SE	SE	SE	SE	SSE	SSE	SSE	SSE	SSE									SE	0017	ESE	0121
	風速	21.5	20.5	17.6	18.1	16.8	18.1	17.6	17.2	16.6	16.3	16.9	16.8	14.9	12.5	12.9	13.3	12.2									24.2		31.9	
宮古島	風向	SE	SE	SE	SE	SE	SE	SE	SE	SE	SE	SSE	SSE	SSE	SSE	SSE	SSE	SSE								SE	0013	SE	0006	
	風速	13.9	13.7	13.9	12.2	11.1	11.0	12.8	12.4	11.3	11.4	10.2	11.0	9.4	9.4	9.4	8.5	7.8								16.6		27.3		
鏡原	風向	SE	SE	SE	SE	SE	SE	SE	SE	SE	SE	SE	SE	SE	SSE	SSE	SE	SSE								ESE	0001	ESE	0005	
	風速	16.2	16.3	16.3	15.5	13.7	15.0	14.5	14.6	14.5	13.7	13.7	13.1	13.9	12.2	11.8	11.5	10.5								18.8		26.7		
仲筋	風向	SE	SE	SE	SE	SE	SSE	SE	SSE	SE	SE	SE	SE	SE	SE	SSE	SSE	SSE								SE	0015	SE	0105	
	風速	15.3	15.2	14.5	11.3	13.2	12.9	11.9	12.4	10.6	10.4	10.3	10.8	9.6	8.4	9.3	10.0	8.7								17.7		29.3		

観測値表[風向風速]

八重山地方

2013年07月13日 (3/3)

観測所名		1時	2時	3時	4時	5時	6時	7時	8時	9時	10時	11時	12時	13時	14時	15時	16時	17時	18時	19時	20時	21時	22時	23時	24時	日最大風向風速		日最大瞬間風向風速	
		風向	風速	風向	風速	風向	風速	風向	風速	風向	風速	風向	風速	風向	風速	風向	風速	風向	風速	風向	風速	風向	風速	風向	風速	風向	風速	風向	時分
伊原間	風向	SSE	SSE	SSE	SSE	SE	SE	SE	SE	SE	SSE	SSE	SSE	SSE	SSE	SSE	SSE	SSE								SSE	0025	SSE	0033
	風速	21.5	17.1	15.1	17.9	16.8	16.1	16.1	14.1	14.6	14.4	13.3	13.2	12.4	9.5	9.8	8.3	8.5								23.4		39.6	
所野	風向	SE	S	S	S	S	SSE	S	SSE	SSE	SSE	SSE	S	S	S	S	S	S								S	0143	S	0140
	風速	9.9	28.2	19.3	16.6	15.8	13.8	15.6	14.6	13.3	13.9	15.3	14.0	14.0	12.7	13.2	13.5	10.4								30.4		45.8	
与那国	風向	SSE	S	SSE	SSE	SSE	SSE	SSE	SSE	SSE	SSE	SSE	SSE	SSE	SSE	SSE	S	S								S	0156	S	0137
	風速	17.4	41.3	23.9	23.3	21.9	20.5	19.8	21.2	20.5	20.2	19.3	19.8	18.8	18.4	17.7	18.6	14.3								44.0		60.2	
西表島	風向	SSE	SSE	SSE	SSE	SSE	SSE	SSE	SSE	SSE	SSE	SSE	SSE	SSE	S	S	S	S								SSE	0112	S	0122
	風速	23.3	19.6	16.9	14.5	13.7	15.0	14.2	16.7	15.3	14.8	13.8	12.4	12.6	11.5	10.3	10.6	9.1								24.6		40.4	
石垣島	風向	SSE	SSE	SSE	SSE	SSE	SSE	SE	SE	SE	SSE	SSE	SSE	SSE	SSE	SSE	S	SSE								SSE	0001	SSE	0001
	風速	27.9	24.2	19.7	22.9	23.9	22.6	20.8	20.8	20.4	20.9	19.1	18.2	12.2	14.1	13.5	13.0	12.9								38.3		49.4	
盛山	風向	S	SSE	SSE	SSE	SSE	SSE	SE	SE	SE	SSE	SSE	SSE	SSE	S	S	S	S								S	0041	S	0039
	風速	26.9	20.6	17.5	17.2	17.5	17.4	17.4	16.8	14.9	14.4	14.3	14.0	14.5	11.9	11.8	11.6	10.8								30.7		39.6	
大原	風向	SSE	SSE	S	SSE	SSE	SSE	SSE	SSE	SSE	SSE	SSE	SSE	SSE	S	S	S	S								SSE	0028	SSE	0044
	風速	31.5	26.2	20.8	22.2	22.7	20.9	20.5	22.0	19.3	18.8	18.1	17.3	15.4	13.2	12.1	11.4	11.4								35.5		48.9	
波照間	風向	S	S	S	S	SSE	SSE	SSE	SSE	SSE	SSE	SSE	SSE	S	S	S	S	S								S	0034	S	0048
	風速	31.5	22.4	19.7	18.1	17.8	19.1	20.2	20.5	17.0	16.3	14.5	12.8	12.2	11.5	11.2	10.2	9.7								32.2		46.6	
志多阿原	風向	S	S	S	S	SSE	SSE	SSE	SSE	SSE	SSE	SSE	SSE	SSE	S	S	S	S								S	0027	S	0026
	風速	33.4	24.6	22.9	20.3	20.6	21.0	21.5	21.1	21.0	18.8	17.6	15.6	14.3	13.4	12.9	12.1	10.2								36.0		47.8	

※：“)”付は準正常値(資料の一部が欠けているが、統計値を求めるために必要な資料数は満たしている値)、“)”付は資料不足値(一部の観測値がないなど統計に用いなかった値がある場合)を示します。

資料 10 被害状況

○台風第7号関連被害状況等【第9報】より抜粋

沖縄県防災危機管理課：平成25年7月13日（土）13時00分現在、14時00分発表（速報値）

1 被害の状況

(1) 人的被害 10名

宮古島市（軽傷4名）、石垣市（重傷1名、軽傷5名）

(2) 住民避難

・自主避難 12名（石垣市）

(3) 住家被害

・床上浸水 0件

・床下浸水 0件

・全壊 0件

・半壊 0件

・一部損壊 0件

(4) 非住家被害

・倒壊・全壊 0件

・半壊 0件

・一部損壊 1件 県立八重山病院の天井破損

・床上浸水 0件

(5) 船舶被害 0隻

(6) 地滑り 0件

(7) 停電 12,000戸 ※沖縄電力HP発表情報

(8) 道路損壊等 0件

(9) その他 1件 八重山合同庁舎ガラス破損1~2枚

2 その他 通行止め 3件 石垣市サザンゲートブリッジ閉鎖 12日6:30~

県道池間大浦線（池間大橋）全面通行止 12日10:30

解除 13日05:00

市道来間大橋線通行止め 12日10:30 解除13日05:00

3 災害対策（警戒）本部設置状況

設置

廃止

沖縄県災害警戒本部 7月12日 4:15

沖縄県災害警戒宮古地方本部 7月12日 4:15 7月13日 4:10

沖縄県災害警戒八重山地方本部 7月12日 4:15