

( 速 報 )

平成25年台風第12号について (第2報)

目 次

資料 1	気象概況
資料 2	台風経路図
資料 3	地上天気図、沿岸波浪実況図
資料 4	気象衛星画像、気象レーダー
資料 5	暴風域・強風域入出日時
資料 6	台風期間における観測値
資料 7	気象警報・注意報発表状況
資料 8	時系列図 (降水量、風向・風速、現地気圧)
資料 9	観測値表 (降水量、風向・風速)
資料 10	被害状況

注) この報告は、8月22日09時までの資料 (一部を除く) により速報として取り急ぎまとめたものです。  
後日、内容の一部修正や追加をすることがあります。

この資料に関する問合せ先：業務課気候・調査室調査係 (TEL : 098-833-2186)

平成25年8月22日



沖 縄 気 象 台

## 資料 1 気象概況

### <台風の進路と勢力>

8月18日9時に沖縄の南で発生した台風第12号は、当初、東または北へ幾分進んだものの、ほとんど停滞するような状況が続いたが、20日9時には、ゆっくりとした速さで北寄りに進み、進路を西寄りに変えながら、20日21時には宮古島の南東約260キロの海上に達した。台風はその後、中心気圧970hPa、最大風速30m/sと発達しながら、21日6時には宮古島にかなり接近し、東シナ海を西寄りに進んだ。

### <台風の特徴>

- ・台風第12号のもととなった熱帯低気圧は、16日3時に先島諸島の南で発生したものであるが、後に南大東島の南東海上で発生した熱帯低気圧との相互作用で、北緯20度付近まで南下し発達して18日9時に台風第12号となった。
- ・当初、台風をとりまく雲域は、中心から南側で広がっていたが、台風が北上し発達していく中で、眼は不明瞭ながら、雲域としては同心円状にまとまっていた。

### <暴風、強風>

強風域に入った時間帯は、沖縄本島地方と宮古島地方は20日21時頃、石垣島地方は20日23時頃、与那国島地方は21日5時頃であった。強風域から抜けた時間帯は、沖縄本島地方で22日0時頃、宮古島地方で22日6時頃、石垣島地方と与那国島地方では、22日9時現在も強風域に入っている。

暴風域に入った時間帯は、宮古島地方は21日5時頃から21日9時頃までであった。

最大風速は、下地（下地島空港）で21日07時49分に南の風23.0m/s、石垣島（石垣市登野城）で21日20時59分に南南東の風19.5m/s、与那国島（与那国町祖納）で22日05時16分に南の風19.2m/s、志多阿原（波照間空港）で21日20時41分に南の風18.4m/s、大原（竹富町大原）で21日23時45分に南南東の風18.2m/sを観測した。最大瞬間風速は、大原（竹富町大原）で21日23時36分に南南東の風29.9m/s、石垣島（石垣市登野城）で21日20時58分に南南東の風28.7m/s、与那国島（与那国町祖納）で22日00時33分に南南東の風28.6m/s、下地（下地島空港）で21日08時01分に南の風27.8m/s、宮古島（宮古島市下里）で21日07時48分に南の風27.3m/sを観測した。

暴風警報は、宮古島地方で20日22時30分、石垣島地方で21日01時24分、与那国島地方で21日04時32分に発表し、石垣島地方と与那国島地方で21日10時29分、宮古島地方で21日11時01分に解除した。

### <雨>

19日00時から22日09時までの最大1時間降水量の多い所では、盛山（新石垣空港）で48.0mm（19日20時06分）、城辺（宮古島市新城）で47.0mm（21日06時59分）、下地（下地島空港）で44.0mm（21日08時33分）、石垣島（石垣市登野城）で37.5mm（19日20時20分）、与那国島（与那国町祖納）で36.0mm（20日22時28分）であった。同期間の総降水量の多い所は、盛山（新石垣空港）で189.5mm、西表島（竹富町上原）で173.5mm、下地（下地島空港）で168.5mm、伊原間（石垣市伊原間）で158.0mm、城辺（宮古島市新城）で154.0mmであった。

### <波>

21日09時の沿岸波浪実況図によると、沖縄本島地方や先島諸島の沿岸の海域では7メートルの大しけとなっていた。波浪警報は、沖縄本島地方で20日16時24分、宮古島地方で20日16時32分、石垣島地方で20日19時13分、与那国島地方で21日01時24分に発表し、22日09時00分現在も継続中。

## <潮位>

8月20日から21日は大潮の時期で、台風の接近と満潮時刻が重なったことから、潮位が高くなった。

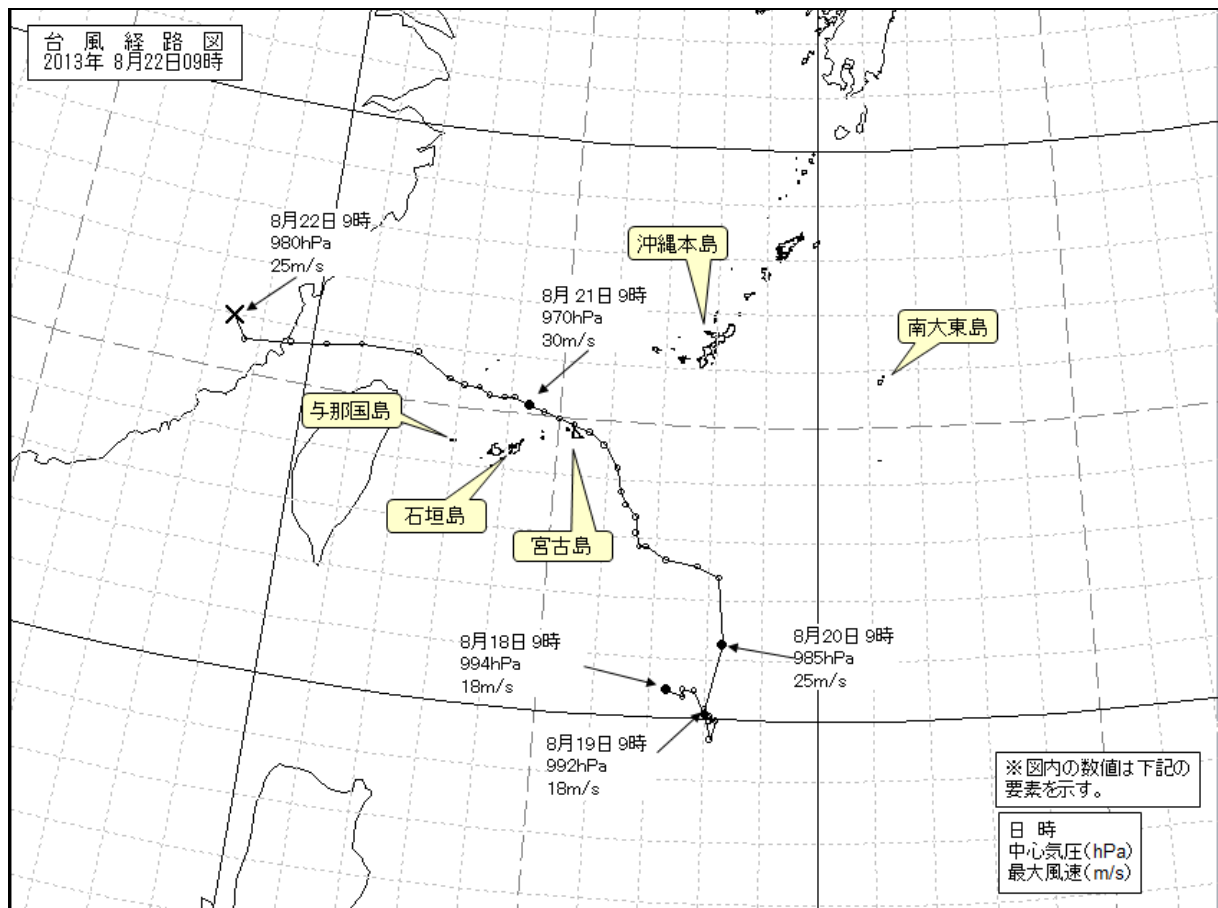
最高潮位(標高)は、石垣島地方では石垣(石垣市)で21日06時30分に143cmを観測した。宮古島地方では、平良(宮古島市)<sup>※注1</sup>で21日06時09分に136cm、与那国島地方では与那国(与那国町)で21日06時49分に130cmを観測した。

最大潮位偏差(実測潮位と推算潮位との差の最大値)の瞬間値は、平良(宮古島市)<sup>※注1</sup>で21日05時52分に+34cm、与那国(与那国町)で22日05時15分に+34cm、石垣(石垣市)で21日08時02分に+21cmを観測した。

※注1：平良(宮古島市)

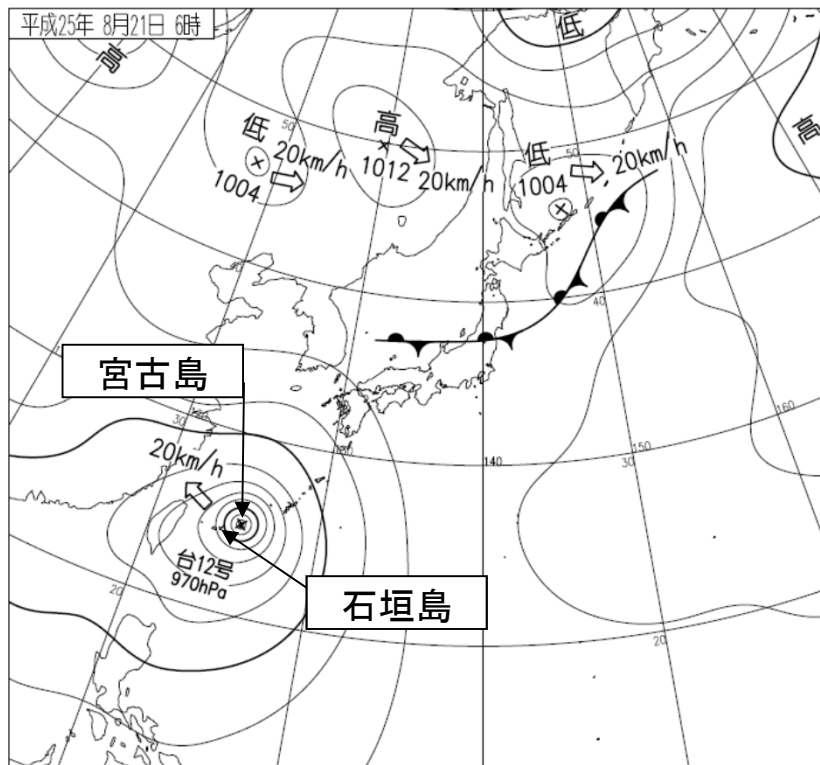
所管機関名：港湾局、所在地：宮古島市平良西里

## 資料2 台風経路図

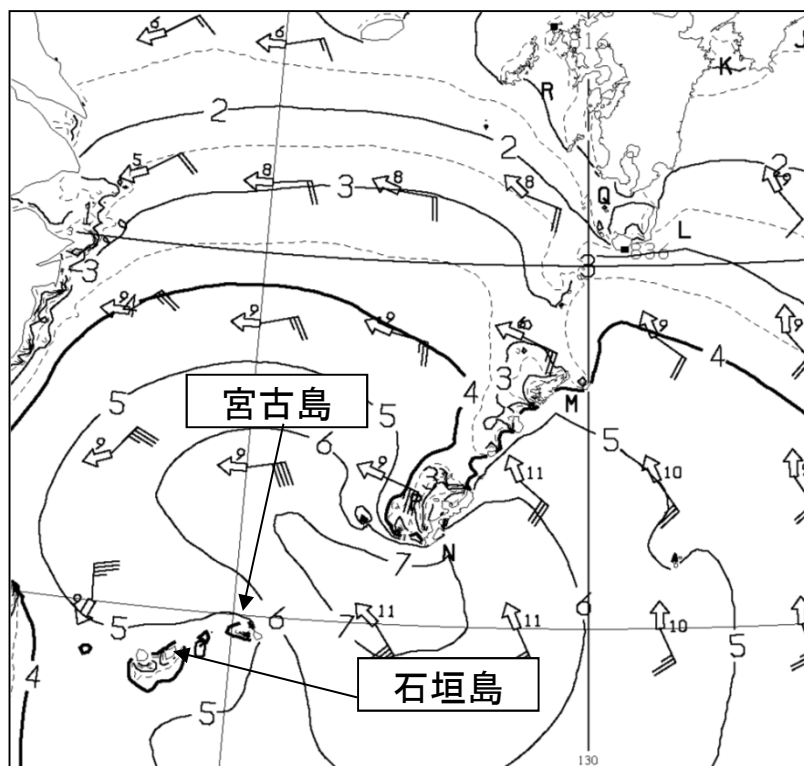


台風第12号経路図 (2013年8月22日09時現在 速報値)

資料3 地上天気図、沿岸波浪実況図

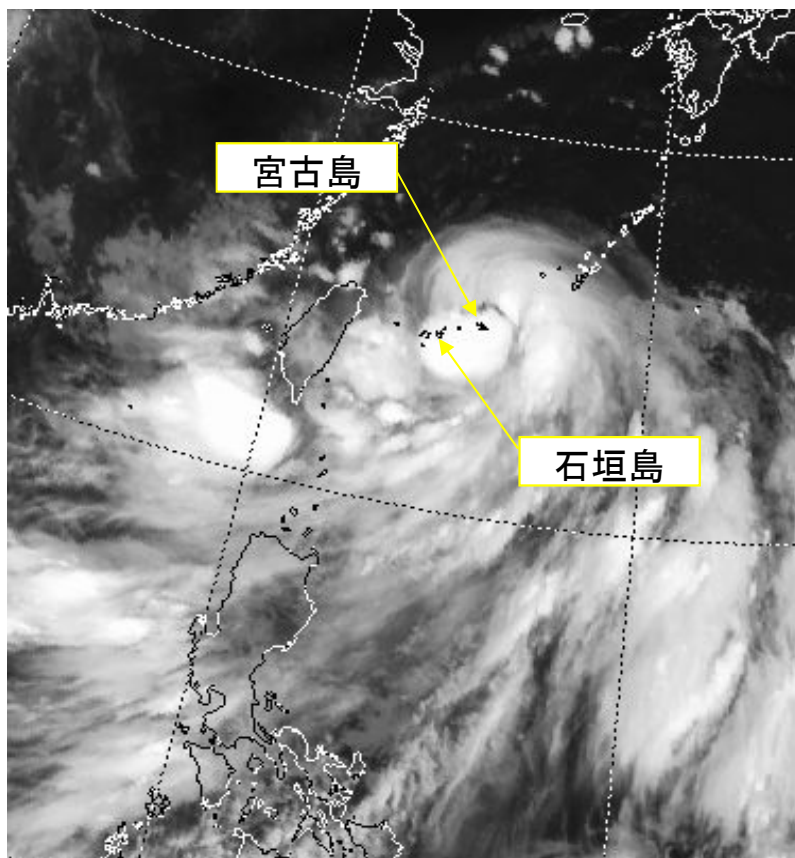


地上天気図 2013年8月21日06時

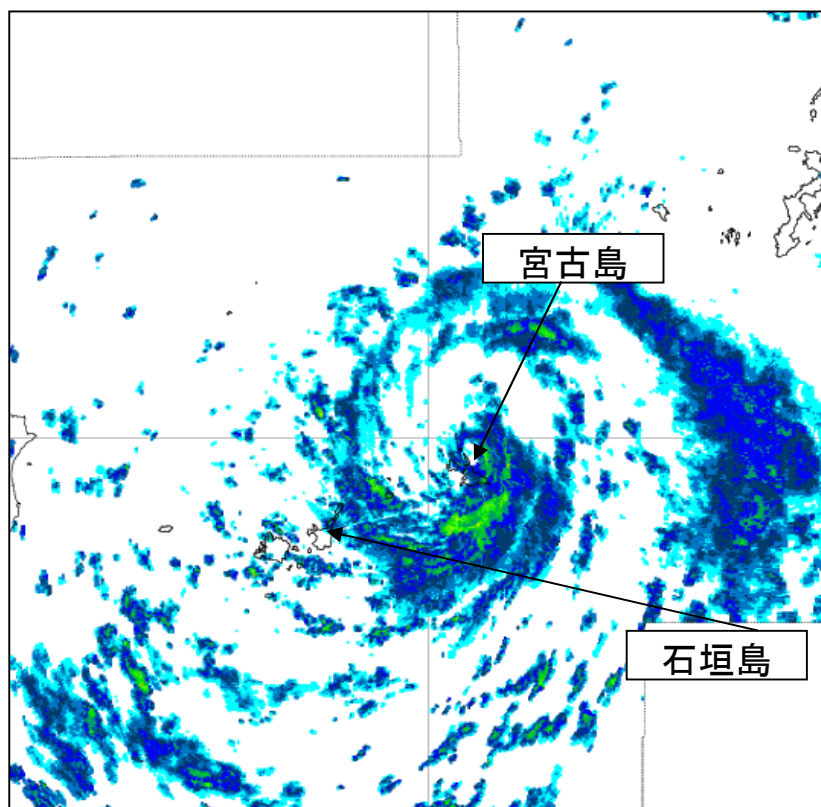


沿岸波浪実況図 2013年8月21日09時

資料4 気象衛星画像、気象レーダー



気象衛星画像（赤外）2013年8月21日06時



気象レーダー（降水強度）2013年8月21日06時

資料5 暴風域・強風域入出日時

①暴風警報、強風注意報の発表状況

一次細分区域	宮古島地方		石垣島地方		与那国島地方
	宮古島	多良間島	石垣市	竹富町	
暴風警報発表日時	8月20日 22時30分	8月20日 22時30分	8月21日 01時24分	8月21日 01時24分	8月21日 04時32分
解除日時	8月21日 11時01分	8月21日 11時01分	8月21日 10時29分	8月21日 10時29分	8月21日 10時29分
強風注意報発表日時	8月20日 16時32分	8月20日 16時32分	8月20日 16時34分	8月20日 16時34分	8月20日 19時13分
解除日時	継続中	継続中	継続中	継続中	継続中

②暴風・強風域等入出日時(入出日時は、気象官署(\*)またはアメダス地点の位置を用いて求めています)

入出計算に用いた地点	宮古島*	多良間	石垣島*	西表島	与那国島
暴風域に入った日時	8月21日 05時頃	8月21日 07時頃	-	-	-
出た日時	8月21日 08時頃	8月21日 09時頃	-	-	-
強風域に入った日時	8月20日 21時頃	8月20日 21時頃	8月20日 23時頃	8月21日 01時頃	8月21日 05時頃
出た日時	8月22日 06時頃	8月22日 06時頃	8月22日 09時頃	-	-
最接近日時	8月21日 06時頃	8月21日 07時頃	8月21日 09時頃	8月21日 11時頃	8月21日 14時頃
最接近距離	北 約10km	北東 約50km	北北東 約100km	北 約100km	北 約100km

この資料は8月22日09時現在の資料を元に作成した資料です。後日修正することがあります。

資料6 台風期間における観測値

対象期間：2013年8月19日00時～2013年8月22日09時

	宮古島	石垣島	西表島	与那国島
最低海面気圧	968.2 hPa	982.1 hPa	982.3 hPa	982.9 hPa
起時	08月21日 05時54分	08月21日 08時48分	08月21日 11時33分	08月21日 13時52分
最大風速	南 17.4 m/s	南南東 19.5 m/s	南西 15.7 m/s	南 19.2 m/s
起時	08月21日 07時49分	08月21日 20時59分	08月21日 13時24分	08月22日 05時16分
最大瞬間風速	南 27.3 m/s	南南東 28.7 m/s	南南東 22.8 m/s	南南東 28.6 m/s
起時	08月21日 07時48分	08月21日 20時58分	08月22日 01時28分	08月22日 00時33分
期間降水量	85.5 mm	134.0 mm	173.5 mm	123.5 mm
期間始まり	08月19日 00時	08月19日 00時	08月19日 00時	08月19日 00時
期間終わり	08月22日 9時	08月22日 9時	08月22日 9時	08月22日 9時
最大日降水量	54.0 mm	59.0 mm	83.0 mm	59.5 mm
起日	8月21日	8月19日	8月21日	8月20日
最大1時間降水量	27.0 mm	37.5 mm	17.0 mm	36.0 mm
起時	08月21日 07時57分	08月19日 20時20分	08月21日 04時04分	08月20日 22時28分

資料7 氣象警報・注意報発表状況

石垣島地方、与那国島地方

地域	種類		発表日時	解除日時
	警報	注意報		
石垣島地方		波浪	8/19 6:05	(発表)
石垣島地方		雷, 波浪	8/19 9:04	(切替)
石垣島地方 与那国島地方		雷, 波浪, 高潮 波浪	8/19 16:40	(切替)
石垣島地方 与那国島地方		大雨, 雷, 波浪, 洪水, 高潮 波浪	8/19 19:31	(切替)
石垣島地方 与那国島地方		大雨, 雷, 波浪, 洪水, 高潮 雷, 波浪	8/20 3:37	(切替)
石垣島地方 与那国島地方		雷, 波浪, 高潮 雷, 波浪	8/20 6:07	(切替)
八重山地方		雷, 波浪	8/20 8:11	(切替)
石垣島地方 与那国島地方		雷, 強風, 波浪, 高潮 雷, 波浪	8/20 16:34	(切替)
石垣島地方 与那国島地方	波浪	雷, 強風, 高潮 雷, 強風, 波浪	8/20 19:13	(切替)
石垣島地方 与那国島地方	暴風, 波浪 波浪	雷, 高潮 雷, 強風, 高潮	8/21 1:24	(切替)
八重山地方	暴風, 波浪	雷, 高潮	8/21 4:32	(切替)
石垣島地方 与那国島地方	暴風, 波浪 暴風, 波浪	大雨, 雷, 洪水, 高潮 雷, 高潮	8/21 6:41	(切替)
石垣島地方 与那国島地方	暴風, 波浪 暴風, 波浪	大雨, 雷, 洪水 雷	8/21 9:06	(切替)
石垣島地方 与那国島地方	波浪 波浪	大雨, 雷, 強風, 洪水, 高潮 雷, 強風, 高潮	8/21 10:29	(切替)
石垣島地方 与那国島地方	波浪 波浪	大雨, 雷, 強風, 洪水, 高潮 雷, 強風, 高潮	8/21 15:17	(切替)
石垣市 竹富町 与那国島地方	波浪 波浪 波浪	大雨, 雷, 強風, 高潮 雷, 強風, 高潮 雷, 強風, 高潮	8/21 18:21	(切替)
石垣市 竹富町 与那国島地方	波浪 波浪 波浪	大雨, 雷, 強風, 高潮 雷, 強風, 高潮 雷, 強風, 高潮	8/22 2:16	(切替)
石垣市 竹富町 与那国島地方	波浪 波浪 波浪	大雨, 雷, 強風, 高潮 雷, 強風, 高潮 雷, 強風, 高潮	8/22 5:03	(継続中)

宮古島地方

地域	種類		発表日時	解除日時
	警報	注意報		
宮古島地方		雷, 波浪	8/19 10:34	(発表)
宮古島地方		雷, 波浪, 高潮	8/19 16:43	(切替)
宮古島地方		雷, 波浪, 高潮	8/20 4:32	(切替)
宮古島地方		雷, 波浪	8/20 8:22	(切替)
宮古島地方	波浪	雷, 強風, 高潮	8/20 16:32	(切替)
宮古島地方	暴風, 波浪	雷, 高潮	8/20 22:30	(切替)
宮古島地方	暴風, 波浪	大雨, 雷, 高潮	8/21 4:01	(切替)
宮古島地方	波浪	大雨, 雷, 強風	8/21 11:01	(切替)
宮古島地方	波浪	雷, 強風	8/21 16:09	(切替)
宮古島地方	波浪	雷, 強風	8/22 4:27	(継続中)

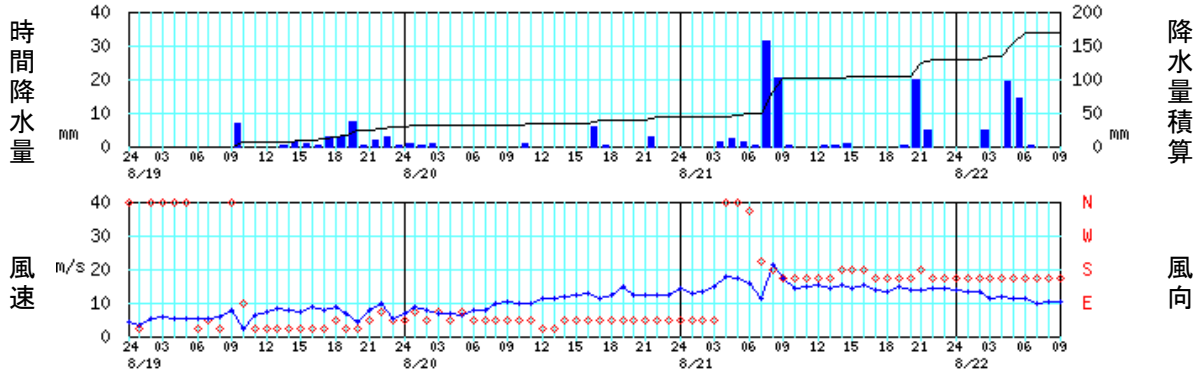


資料 8 時系列図 (降水量、風向・風速、現地気圧)

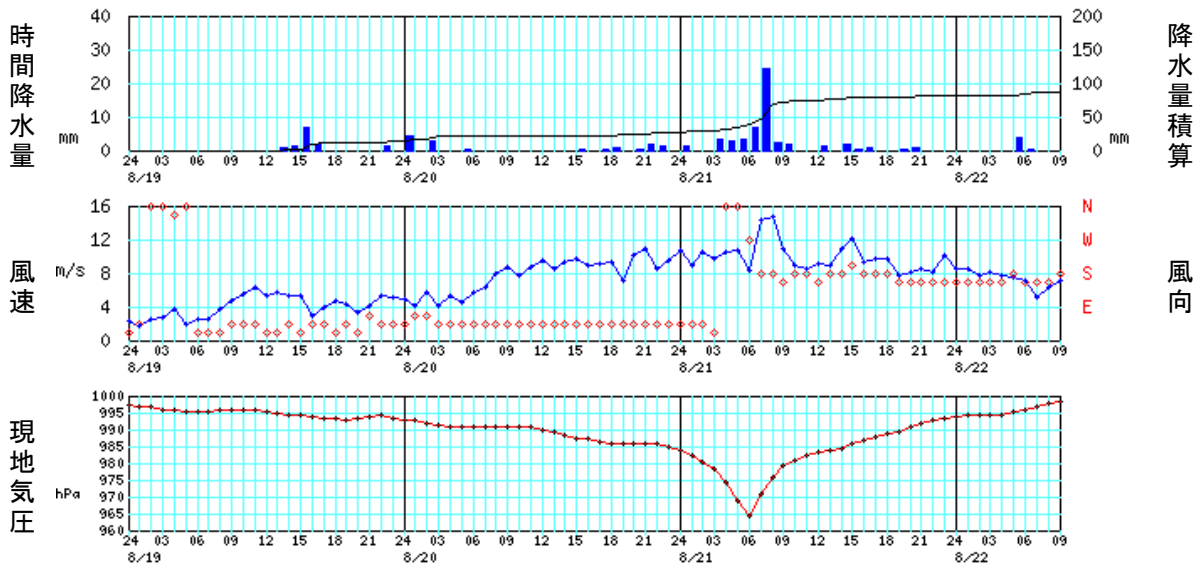
※場所により観測項目は異なります。

期間(2013年8月19日0時~2013年8月22日09時)

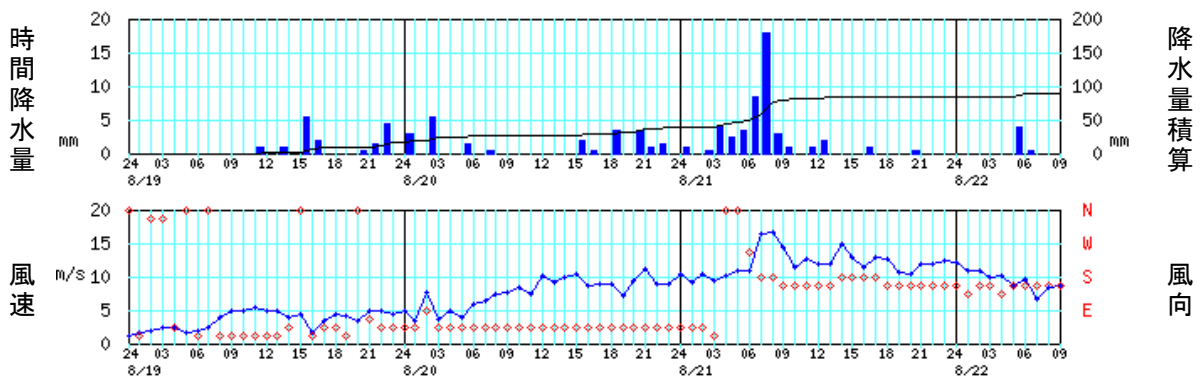
下地島(下地島空港)



宮古島



鏡原(宮古空港)

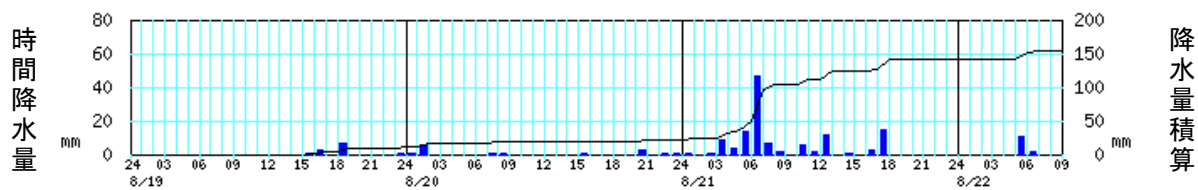


資料8 時系列図（降水量、風向・風速、現地気圧）

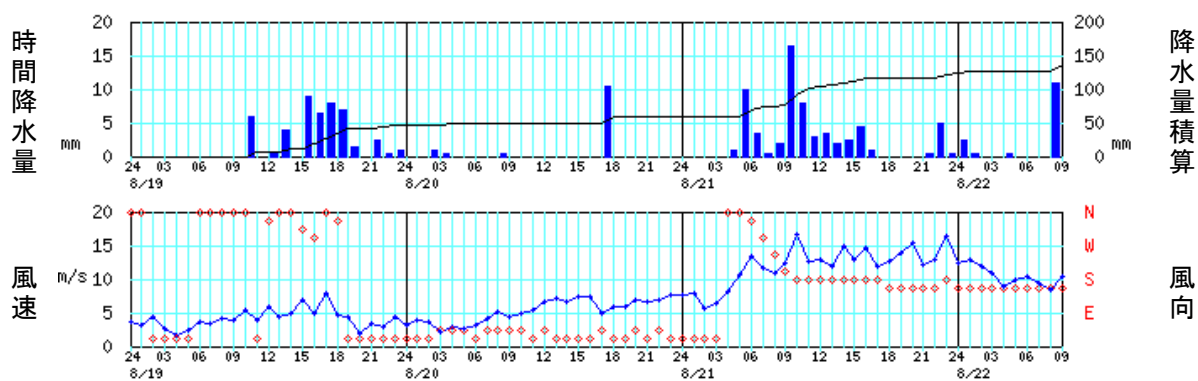
※場所により観測項目は異なります。

期間(2013年8月19日0時～2013年8月22日09時)

城辺



仲筋(多良間空港)

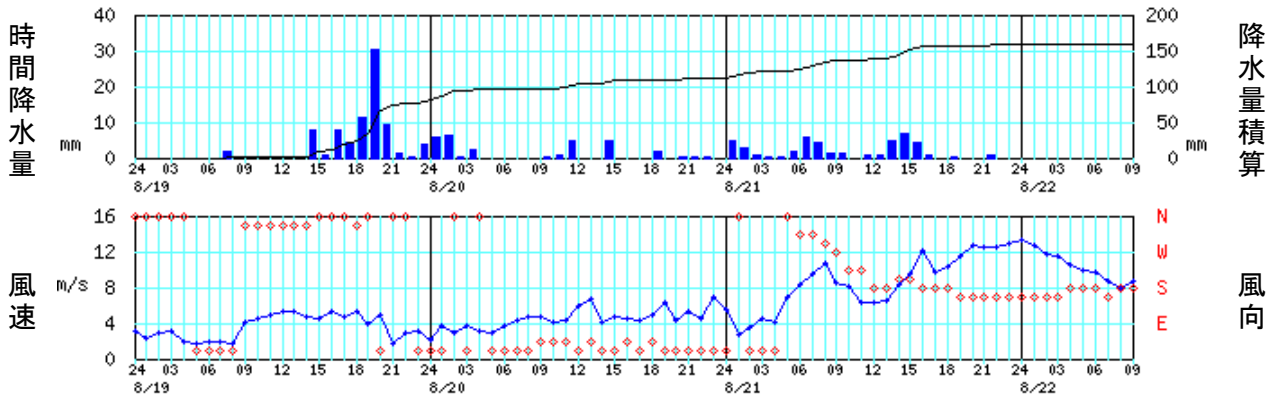


資料8 時系列図(降水量、風向・風速、現地気圧)

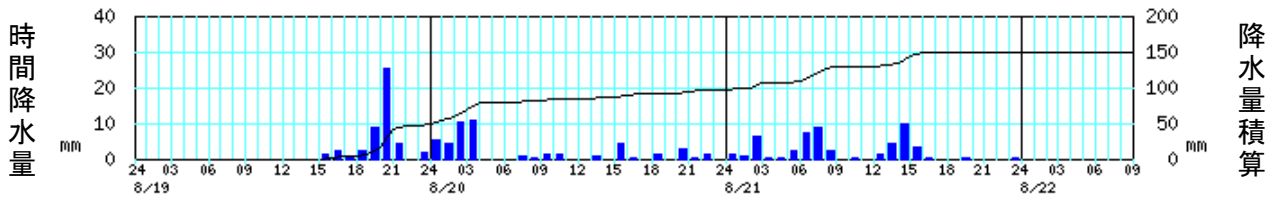
※場所により観測項目は異なります。

期間(2013年8月19日0時~2013年8月22日09時)

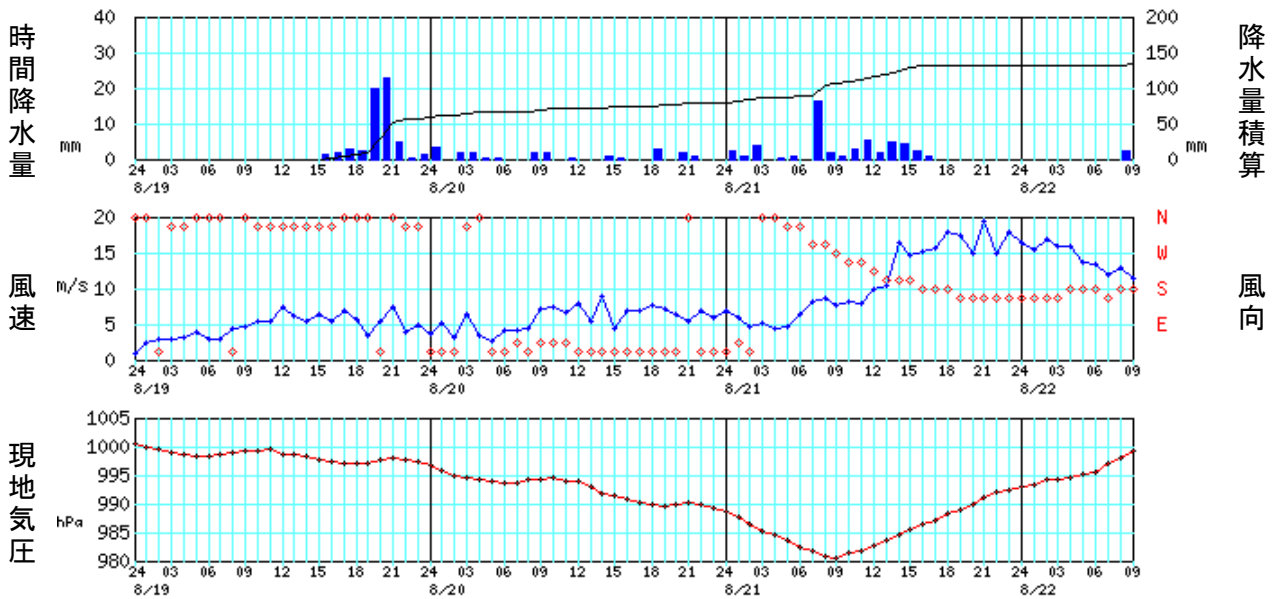
伊原間



川平



石垣島

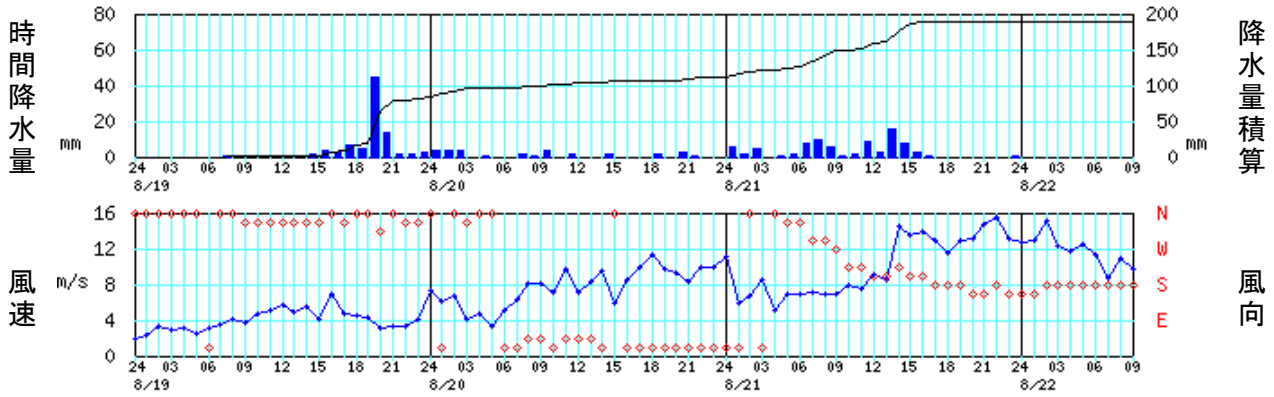


資料8 時系列図(降水量、風向・風速、現地気圧)

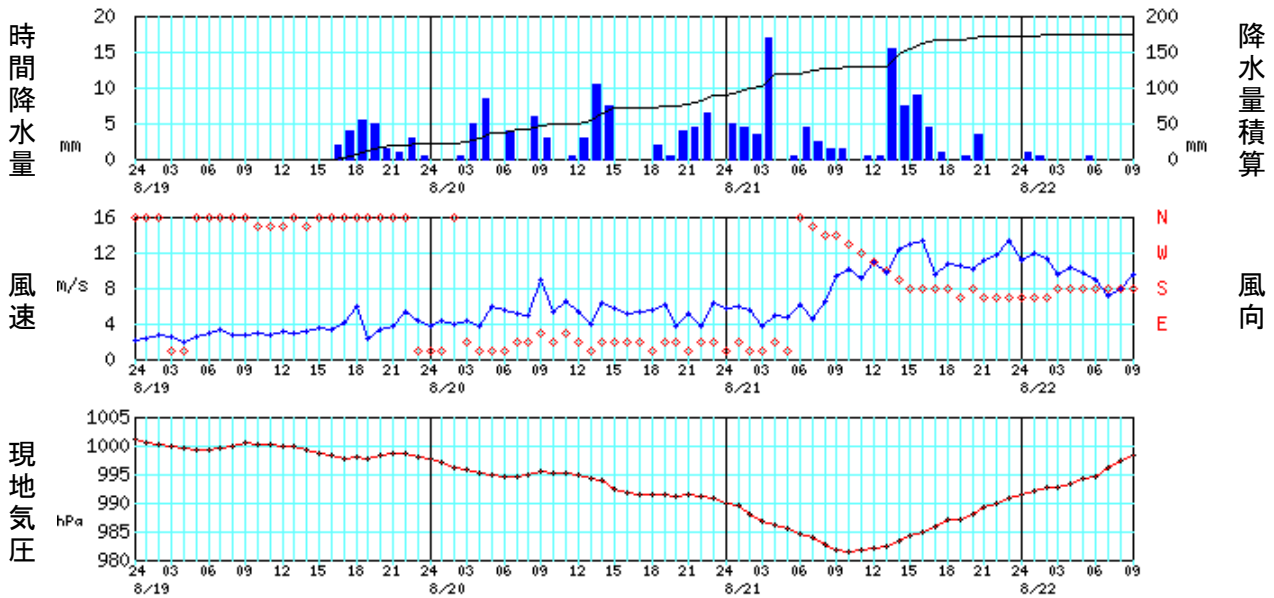
※場所により観測項目は異なります。

期間(2013年8月19日0時~2013年8月22日09時)

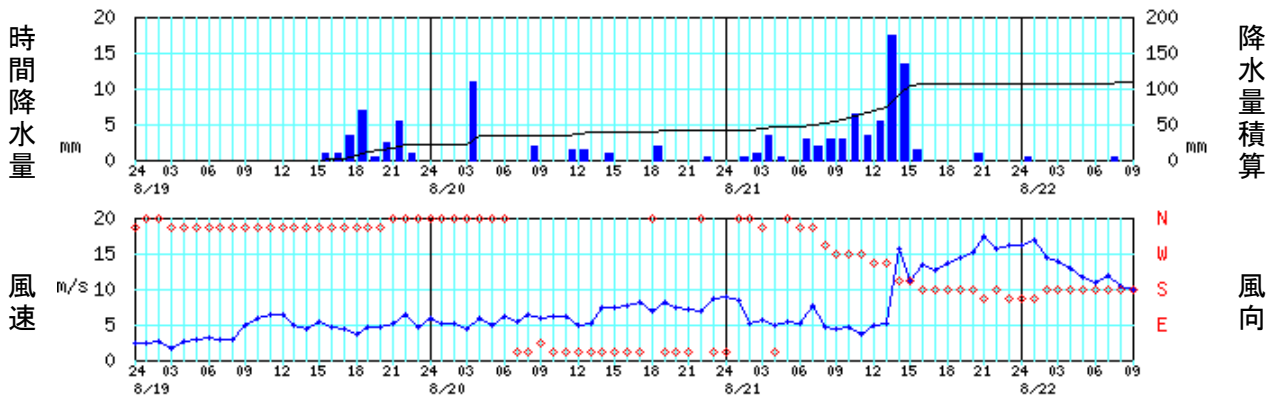
盛山(石垣空港)



西表島



大原

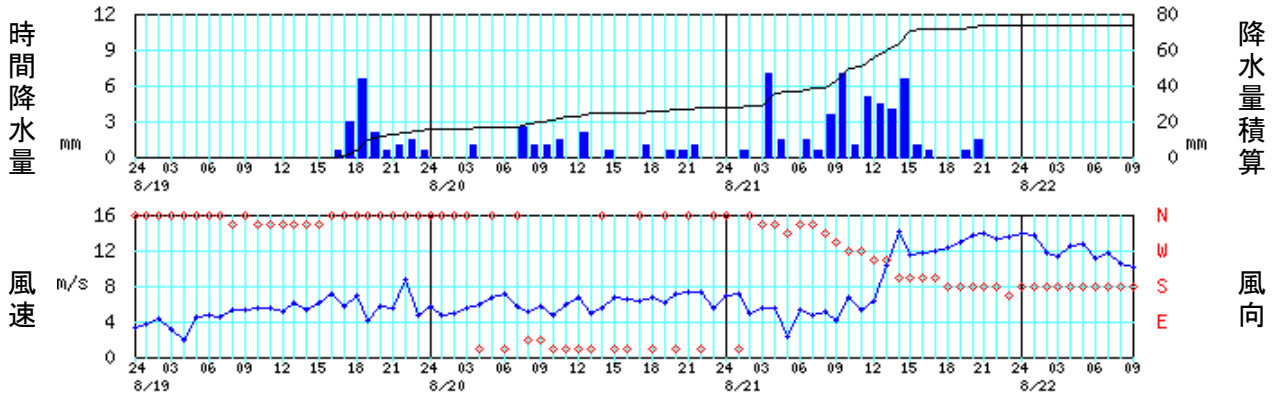


資料8 時系列図(降水量、風向・風速、現地気圧)

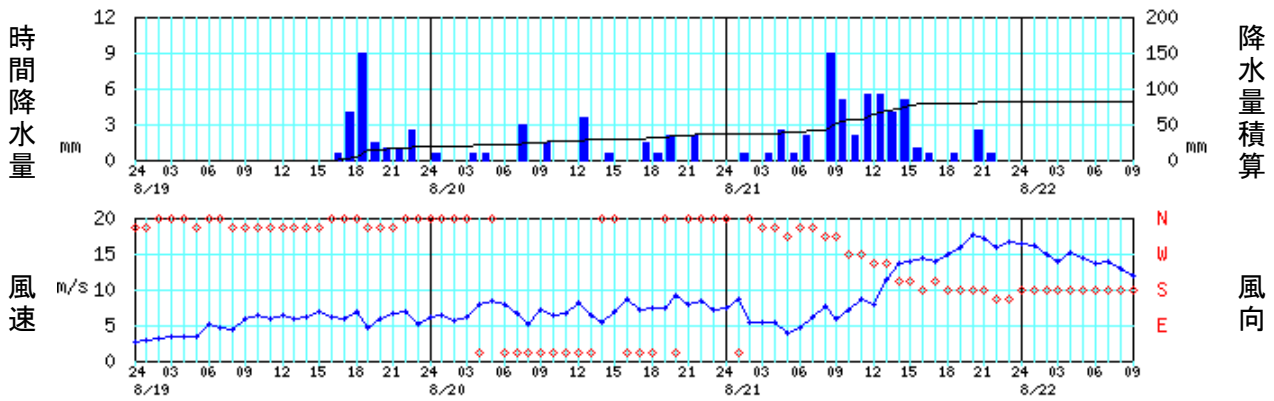
※場所により観測項目は異なります。

期間(2013年8月19日0時~2013年8月22日09時)

波照間



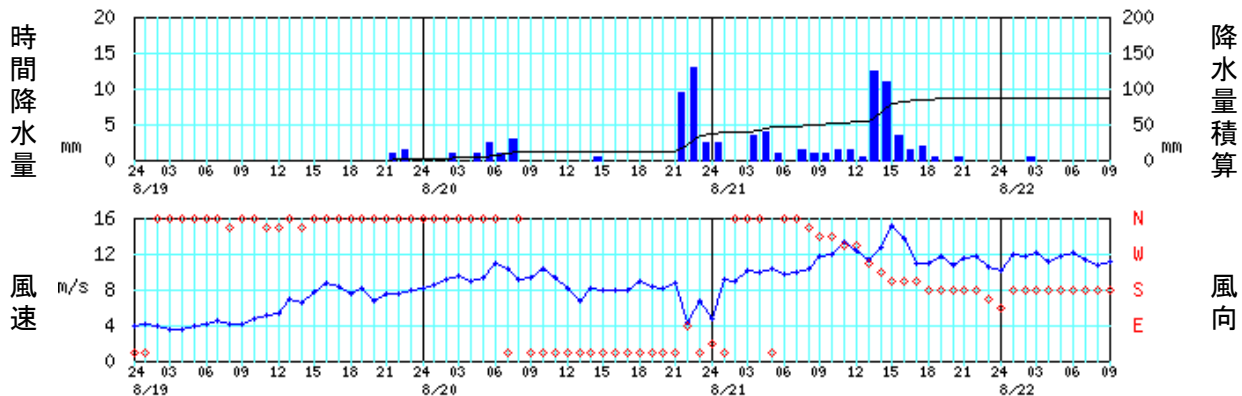
志多阿原(波照間空港)



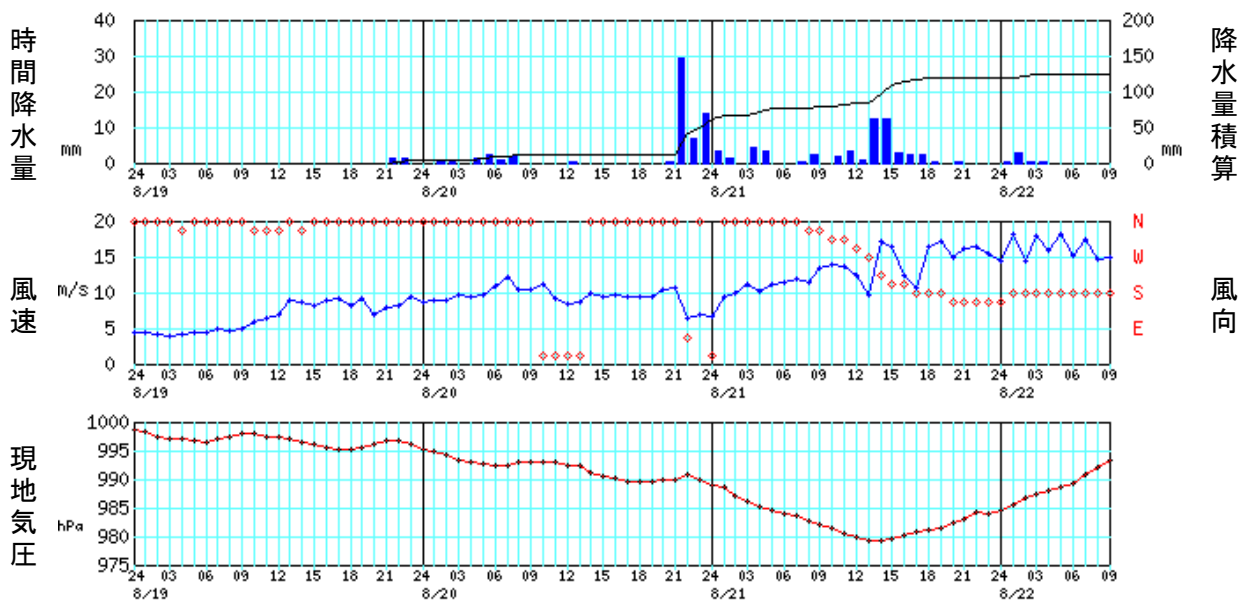
資料8 時系列図(降水量、風向・風速、現地気圧)  
 ※場所により観測項目は異なります。

期間(2013年8月19日0時～2013年8月22日09時)

所野(与那国空港)



与那国島



観測所名	1時	2時	3時	4時	5時	6時	7時	8時	9時	10時	11時	12時	13時	14時	15時	16時	17時	18時	19時	20時	21時	22時	23時	24時	日合計	日最大		日最大	
																										1時間降水量		10分間降水量	
																										最大	時分	最大	時分
下地	0.0	0.0	0.0	0.0	0.0	0.0	0.0	0.0	0.0	7.0)	0.0	0.0	0.0	0.5	1.5)	1.0	0.5	3.0	3.0	7.5	0.5	2.0	3.0	0.5	30.0	8.0	2017	7.0)	1928
宮古島	0.0	0.0	0.0	0.0	0.0	0.0	0.0	0.0	0.0	0.0	0.0	0.0	0.0	1.0	1.5	7.0	2.0	0.0	0.0	0.0	0.0	1.5	0.0	13.0	7.5	1555	4.0	1554	
鏡原	0.0	0.0	0.0	0.0	0.0	0.0	0.0	0.0	0.0	0.0)	0.0	1.0	0.0	1.0	0.0)	5.5	2.0	0.0	0.0	0.0	0.5	1.5	4.5	0.0	16.0	6.5	1642	5.0)	1552
城辺	0.0	0.0	0.0	0.0	0.0	0.0	0.0	0.0	0.0	0.0	0.0	0.0	0.0	0.0	0.5	2.5	0.0	7.0	0.0	0.0	0.0	0.0	1.0	11.0	7.0	1947	6.5	1858	
仲筋	0.0	0.0	0.0	0.0	0.0	0.0	0.0	0.0	0.0	0.0)	6.0	0.0	0.5	4.0	0.0)	9.0	6.5	8.0	7.0	1.5	0.0	2.5	0.5	1.0	46.5	12.5	1831	8.5)	1601
伊原間	0.0	0.0	0.0	0.0	0.0	0.0	0.0	2.0	0.0	0.0	0.0	0.0	0.0	0.0	8.0	1.0	8.0	4.5	11.5	30.5	9.5	1.5	0.5	4.0	81.0	32.0	1948	12.5	1934
所野	0.0	0.0	0.0	0.0	0.0	0.0	0.0	0.0	0.0	0.0	0.0	0.0	0.0	0.0	0.0)	0.0	0.0	0.0	0.0	0.0	0.0	1.0	1.5	0.0	2.5	1.5	2318	0.5)	2304
与那国島	0.0	0.0	0.0	0.0	0.0	0.0	0.0	0.0	0.0	0.0	0.0	0.0	0.0	0.0	0.0	0.0	0.0	0.0	0.0	0.0	0.0	1.5	1.5	0.0	3.0	2.0	2257	0.5	2257
川平	0.0	0.0	0.0	0.0	0.0	0.0	0.0	0.0	0.0	0.0	0.0	0.0	0.0	0.0	0.0	1.5	2.5	1.0	2.5	9.0	25.5	4.5	0.0	2.0	48.5	26.5	2058	10.0	2043
西表島	0.0	0.0	0.0	0.0	0.0	0.0	0.0	0.0	0.0	0.0	0.0	0.0	0.0	0.0	0.0	0.0	2.0	4.0	5.5	5.0	1.5	1.0	3.0	0.5	22.5	6.0	1915	2.0	2235
石垣島	0.0	0.0	0.0	0.0	0.0	0.0	0.0	0.0	0.0	0.0	0.0	0.0	0.0	0.0	0.0	1.5	2.0	3.0	2.5	20.0	23.0	5.0	0.5	1.5	59.0	37.5	2020	15.5	2009
盛山	0.0	0.0	0.0	0.0	0.0	0.0	0.0	1.0	0.0	0.0	0.0	0.0	0.0	0.0	1.5	4.0	2.5	6.5	4.5	45.0	13.5	1.5	2.0	2.5	84.5	48.0	2006	16.5)	1959
大原	0.0	0.0	0.0	0.0	0.0	0.0	0.0	0.0	0.0	0.0	0.0	0.0	0.0	0.0	0.0	1.0	1.0	3.5	7.0	0.5	2.5	5.5	1.0	0.0	22.0	8.0	1843	5.0	1816
波照間	0.0	0.0	0.0	0.0	0.0	0.0	0.0	0.0	0.0	0.0	0.0	0.0	0.0	0.0	0.0	0.0	0.5	3.0	6.5	2.0	0.5	1.0	1.5	0.5	15.5	6.5	1927	4.0	1854
志多阿原	0.0	0.0	0.0	0.0	0.0	0.0	0.0	0.0	0.0	0.0	0.0	0.0	0.0	0.0	0.0	0.0	0.5	4.0	9.0	1.5	1.0	1.0	2.5	0.0	19.5	9.5	1916	6.5)	1849

注意:’)付は準正常値(資料の一部が欠けているが、統計値を求めるために必要な資料数は満たしている値)、’)付は資料不足値(一部の観測値がないなど統計に用いなかった値がある場合)を示します。

観測所名	1時	2時	3時	4時	5時	6時	7時	8時	9時	10時	11時	12時	13時	14時	15時	16時	17時	18時	19時	20時	21時	22時	23時	24時	日合計	日最大		日最大		
																										1時間降水量		10分間降水量		
																										最大	時分	最大	時分	
下地	1.0	0.5	1.0	0.0	0.0	0.0	0.0	0.0	0.0	0.0	1.0	0.0	0.0	0.0	0.0	0.0	6.0	0.5	0.0	0.0	0.0	0.0	3.0	0.0	0.0	13.0	6.0	1711	4.5	1627
宮古島	4.5	0.0	3.0	0.0	0.0	0.5	0.0	0.0	0.0	0.0	0.0	0.0	0.0	0.0	0.0	0.5	0.0	0.5	1.0	0.0	0.5	2.0	1.5	0.0	14.0	4.5	0123	4.0	0041	
鏡原	3.0	0.0	5.5	0.0	0.0	1.5	0.0	0.5	0.0	0.0	0.0	0.0	0.0	0.0	2.0	0.5	0.0	3.5	0.0	3.5	1.0	1.5	0.0	22.5	5.5	0301	5.5	0211		
城辺	0.5	6.0	0.0	0.0	0.0	0.0	0.0	0.5	0.5	0.0	0.0	0.0	0.0	0.0	0.5	0.0	0.0	0.0	0.0	2.5	0.0	0.5	0.5	11.5	6.0	0237	6.0	0147		
仲筋	0.0	0.0	1.0	0.5	0.0	0.0	0.0	0.0	0.5	0.0	0.0	0.0	0.0	0.0	0.0	0.0	10.5	0.0	0.0	0.0	0.0	0.0	0.0	12.5	10.5	1809	9.5	1720		
伊原間	6.0	6.5	0.5	2.5	0.0	0.0	0.0	0.0	0.0	0.5	1.0	5.0	0.0	0.0	5.0	0.0	0.0	0.0	2.0	0.0	0.5	0.5	0.5	0.0	30.5	7.5	0038	6.0	0143	
所野	0.0	0.0	1.0	0.0	1.0	2.5	1.0	3.0	0.0	0.0	0.0	0.0	0.0	0.0	0.5	0.0	0.0	0.0	0.0	0.0	0.0	9.5	13.0	2.5	34.0	21.5	2234	8.0	2208	
与那国島	0.0	0.5	0.5	0.0	1.5	2.5	1.0	2.0	0.0	0.0	0.0	0.0	0.5	0.0	0.0	0.0	0.0	0.0	0.0	0.0	0.5	29.5	7.0	14.0	59.5	36.0	2228	18.5	2139	
川平	5.5	4.5	10.5	11.0	0.0	0.0	0.0	1.0	0.5	1.5	1.5	0.0	0.0	1.0	0.0	4.5	0.5	0.0	1.5	0.0	3.0	0.5	1.5	0.0	48.5	14.5	0248	7.5	0347	
西表島	0.0	0.0	0.5	5.0	8.5	0.0	4.0	0.0	6.0	3.0	0.0	0.5	3.0	10.5	7.5	0.0	0.0	0.0	2.0	0.5	4.0	4.5	6.5	0.0	66.0	16.0	1433	9.5	1404	
石垣島	3.5	0.0	2.0	2.0	0.5	0.5	0.0	0.0	2.0	2.0	0.0	0.5	0.0	0.0	1.0	0.5	0.0	0.0	3.0	0.0	2.0	1.0	0.0	0.0	20.5	4.0	0055	3.0	1829	
盛山	3.5	3.5	4.0	0.0	1.0	0.0	0.0	1.5	0.5	3.5	0.0	1.5	0.0	0.0	2.0	0.0	0.0	0.0	1.5	0.0	2.5	1.0	0.0	0.0	26.0	6.5	0251	4.0	0257	
大原	0.0	0.0	0.0	11.0	0.0	0.0	0.0	0.0	2.0	0.0	0.0	1.5	1.5	0.0	1.0	0.0	0.0	0.0	2.0	0.0	0.0	0.0	0.5	0.0	19.5	11.0	0402	8.0	0347	
波照間	0.0	0.0	0.0	1.0	0.0	0.0	0.0	2.5	1.0	1.0	1.5	0.0	2.0	0.0	0.5	0.0	0.0	1.0	0.0	0.5	0.5	1.0	0.0	0.0	12.5	3.5	0849	2.5	0759	
志多阿原	0.5	0.0	0.0	0.5	0.5	0.0	0.0	3.0	0.0	1.5	0.0	0.0	3.5	0.0	0.5	0.0	0.0	1.5	0.5	2.0	0.0	2.0	0.0	0.0	16.0	3.5	1334	3.5	1244	

注意: ']' 付は準正常値(資料の一部が欠けているが、統計値を求めるために必要な資料数は満たしている値)、']' 付は資料不足値(一部の観測値がないなど統計に用いなかった値がある場合)を示します。



観測所名	1時	2時	3時	4時	5時	6時	7時	8時	9時	10時	11時	12時	13時	14時	15時	16時	17時	18時	19時	20時	21時	22時	23時	24時	日合計	日最大		日最大	
																										1時間降水量		10分間降水量	
																										最大	時分	最大	時分
下地	0.0	0.0	0.0	1.5	2.5	1.5	0.5	31.5	20.5	0.5	0.0	0.0	0.5	0.5	1.0	0.0	0.0	0.0	0.0	0.5	20.0	5.0	0.0	0.0	86.0	44.0	0833	13.0	0748
宮古島	1.5	0.0	0.0	3.5	3.0	3.5	7.0	24.5	2.5	2.0	0.0	0.0	1.5	0.0	2.0	0.5	1.0	0.0	0.0	0.5	1.0	0.0	0.0	0.0	54.0	27.0	0757	10.5	0707
鏡原	1.0	0.0	0.5	4.0	2.5	3.5	8.5	18.0	3.0	1.0	0.0	1.0	2.0	0.0	0.0	0.0	1.0	0.0	0.0	0.0	0.5	0.0	0.0	0.0	46.5	20.0	0736	6.5	0703
城辺	0.5	0.0	0.5	9.0	3.5	14.0	46.5	6.5	1.5	0.0	6.0	2.0	11.5	0.0	1.0	0.0	2.5	14.5	0.0	0.0	0.0	0.0	0.0	0.0	119.5	47.0	0659	20.0	0641
仲筋	0.0	0.0	0.0	0.0	1.0	10.0	3.5	0.5	2.0	16.5	8.0	3.0	3.5	2.0	2.5	4.5	1.0	0.0	0.0	0.0	0.0	0.5	5.0	0.5	64.0	22.0	1033	7.5	1001
伊原間	5.0	3.0	1.0	0.5	0.5	2.0	6.0	4.5	1.5	1.5	0.0	1.0	1.0	5.0	7.0	4.5	1.0	0.0	0.5	0.0	0.0	1.0	0.0	0.0	46.5	9.5	1421	4.5	0030
所野	2.5	0.0	0.0	3.5	4.0	1.0	0.0	1.5	1.0	1.0	1.5	1.5	0.5	12.5	11.0	3.5	1.5	2.0	0.5	0.0	0.5	0.0	0.0	0.0	49.5	18.0	1437	7.0	1406
与那国島	3.5	1.5	0.0	4.5	3.5	0.0	0.0	0.5	2.5	0.0	2.0	3.5	1.0	12.5	12.5	3.0	2.5	2.5	0.5	0.0	0.5	0.0	0.0	0.0	56.5	18.0	1440	7.0	1408
川平	1.5	1.0	6.5	0.5	0.5	2.5	7.5	9.0	2.5	0.0	0.5	0.0	1.5	4.5	10.0	3.5	0.5	0.0	0.0	0.5	0.0	0.0	0.0	0.5	53.0	15.5	0742	6.5	0705
西表島	5.0	4.5	3.5	17.0	0.0	0.5	4.5	2.5	1.5	1.5	0.0	0.5	0.5	15.5	7.5	9.0	4.5	1.0	0.0	0.5	3.5	0.0	0.0	0.0	83.0	17.0	0404	13.0	0345
石垣島	2.5	1.0	4.0	0.0	0.5	1.0	0.0	16.5	2.0	1.0	3.0	5.5	2.0	5.0	4.5	2.5	1.0	0.0	0.0	0.0	0.0	0.0	0.0	0.0	52.0	16.5	0800	9.5	0710
盛山	6.0	1.5	4.5	0.0	1.0	2.0	7.5	9.5	5.5	1.0	1.5	8.5	2.5	16.0	8.0	2.5	1.0	0.0	0.0	0.0	0.0	0.0	0.5	79.0	19.0	1409	7.5	1359	
大原	0.0	0.5	1.0	3.5	0.5	0.0	3.0	2.0	3.0	3.0	6.5	3.5	5.5	17.5	13.5	1.5	0.0	0.0	0.0	0.0	1.0	0.0	0.0	0.0	65.5	21.0	1423	5.5	1025
波照間	0.0	0.5	0.0	7.0	1.5	0.0	1.5	0.5	3.5	7.0	1.0	5.0	4.5	4.0	6.5	1.0	0.5	0.0	0.0	0.5	1.5	0.0	0.0	0.0	46.0	8.0	0413	6.0	0358
志多阿原	0.0	0.5	0.0	0.5	2.5	0.5	2.0	0.0	9.0	5.0	2.0	5.5	5.5	4.0	5.0	1.0	0.5	0.0	0.5	0.0	2.5	0.5	0.0	0.0	47.0	9.0	0912	3.5	0957

注意: ']' 付は準正常値(資料の一部が欠けているが、統計値を求めるために必要な資料数は満たしている値)、' ]' 付は資料不足値(一部の観測値がないなど統計に用いなかった値がある場合)を示します。

観測所名	1時	2時	3時	4時	5時	6時	7時	8時	9時	10時	11時	12時	13時	14時	15時	16時	17時	18時	19時	20時	21時	22時	23時	24時	日合計	日最大		日最大		
																										1時間降水量		10分間降水量		
																										最大	時分	最大	時分	
下地	0.0	0.0	5.0	0.0	19.5	14.5	0.5	0.0	0.0																	39.5 ]	34.0 ]	0540	11.5 ]	0457
宮古島	0.0	0.0	0.0	0.0	0.0	4.0	0.5	0.0	0.0																	4.5 ]	4.5 ]	0622	2.5 ]	0532
鏡原	0.0	0.0	0.0	0.0	0.0	4.0	0.5	0.0	0.0																	4.5 ]	4.5 ]	0622	2.0 ]	0558
城辺	0.0	0.0	0.0	0.0	0.0	10.5	1.5	0.0	0.0																	12.0 ]	11.5 ]	0630	6.5 ]	0541
仲筋	2.5	0.5	0.0	0.0	0.5	0.0	0.0	0.0	11.0																	14.5 ]	11.5 ]	0910	10.0 ]	0851
伊原間	0.0	0.0	0.0	0.0	0.0	0.0	0.0	0.0	0.0																	0.0 ]	0.0 ]	0910	0.0 ]	0910
所野	0.0	0.0	0.5	0.0	0.0	0.0	0.0	0.0	0.0																	0.5 ]	0.5 ]	0308	0.5 ]	0218
与那国島	0.5	3.0	0.5	0.5	0.0	0.0	0.0	0.0	0.0																	4.5 ]	3.5 ]	0154	2.5 ]	0135
川平	0.0	0.0	0.0	0.0	0.0	0.0	0.0	0.0	0.0																	0.0 ]	0.5 ]	0059	0.5 ]	0009
西表島	1.0	0.5	0.0	0.0	0.0	0.5	0.0	0.0	0.0																	2.0 ]	1.5 ]	0141	1.0 ]	0051
石垣島	0.0	0.0	0.0	0.0	0.0	0.0	0.0	0.0	2.5																	2.5 ]	2.5 ]	0907	2.0 ]	0854
盛山	0.0	0.0	0.0	0.0	0.0	0.0	0.0	0.0	0.0																	0.0 ]	0.5 ]	0028	0.0 ]	0910
大原	0.5	0.0	0.0	0.0	0.0	0.0	0.0	0.5	0.0																	1.0 ]	0.5 ]	0856	0.5 ]	0806
波照間	0.0	0.0	0.0	0.0	0.0	0.0	0.0	0.0	0.0																	0.0 ]	0.0 ]	0910	0.0 ]	0910
志多阿原	0.0	0.0	0.0	0.0	0.0	0.0	0.0	0.0	0.0																	0.0 ]	0.0 ]	0910	0.0 ]	0910

注意: ']' 付は準正常値(資料の一部が欠けているが、統計値を求めるために必要な資料数は満たしている値)、' ]' 付は資料不足値(一部の観測値がないなど統計に用いなかった値がある場合)を示します。

資料9 観測値表[風向風速]

宮古島地方

2013年08月19日 (1/4)

観測所名		1時	2時	3時	4時	5時	6時	7時	8時	9時	10時	11時	12時	13時	14時	15時	16時	17時	18時	19時	20時	21時	22時	23時	24時	日最大風向風速		日最大瞬間風向風速		
		風向	風速	風向	風速	風向	風速	風向	風速	風向	風速	風向	風速	風向	風速	風向	風速	風向	風速	風向	風速	風向	風速	風向	風速	風向	風速	風向	時分	風向
下地	風向	NNE	N	N	N	N	NNE	NE	NNE	N	E	NNE	NNE	NNE	NNE	NNE	NNE	NNE	NE	NNE	NNE	NE	ENE	NE	NE	NE	NE	1610	NE	2313
	風速	3.4	5.4	5.7	5.3	5.5	5.4	5.1	6.0	7.6	2.2	6.4	7.2	8.5	7.6	7.1	8.6	7.6	8.9	6.6	4.3	7.8	9.9	5.3	6.8	10.5		NE	12.9	
宮古島	風向	NE	N	N	NNW	N	NNE	NNE	NNE	NE	NE	NE	NNE	NNE	NE	NNE	NE	NE	NNE	NE	NNE	ENE	NE	NE	NE	NNE	1133	NE	1628	
	風速	1.8	2.6	2.7	3.8	2.0	2.5	2.5	3.7	4.8	5.5	6.3	5.4	5.8	5.4	5.4	2.9	4.0	4.8	4.4	3.4	4.2	5.3	5.1	5.0	7.3		NE	12.1	
鏡原	風向	NNE	NNW	NNW	NE	N	NNE	N	NNE	NNE	NNE	NNE	NNE	NE	N	NNE	NE	NE	NNE	N	ENE	NE	NE	NE	NE	1636	NE	1628		
	風速	1.6	1.8	2.5	2.5	1.7	1.8	2.3	3.8	4.9	5.0	5.3	4.9	5.0	3.8	4.5	1.6	3.5	4.5	4.1	3.3	4.9	4.8	4.3	4.9	7.2		NE	12.3	
仲筋	風向	N	NNE	NNE	NNE	NNE	N	N	N	N	N	NNE	NNW	N	N	NW	WNW	N	NNW	NNE	NNE	NNE	NNE	NNE	NNE	1628	NNW	1622		
	風速	3.2	4.3	2.6	1.6	2.3	3.7	3.4	4.2	3.8	5.5	3.9	6.0	4.5	5.0	7.0	4.9	8.0	4.7	4.3	2.0	3.4	2.9	4.3	3.2	9.7		NNW	12.9	

観測値表[風向風速]

八重山地方

2013年08月19日 (1/4)

観測所名		1時	2時	3時	4時	5時	6時	7時	8時	9時	10時	11時	12時	13時	14時	15時	16時	17時	18時	19時	20時	21時	22時	23時	24時	日最大風向風速		日最大瞬間風向風速	
		風向	風速	風向	風速	風向	風速	風向	風速	風向	風速	風向	風速	風向	風速	風向	風速	風向	風速	風向	風速	風向	風速	風向	風速	風向	風速	風向	時分
伊原間	風向	N	N	N	N	NNE	NNE	NNE	NNE	NNW	NNW	NNW	NNW	NNW	NNW	N	N	N	NNW	N	NNE	N	N	NNE	NNE	NNW	1630	N	1947
	風速	2.4	3.0	3.2	2.0	1.8	1.9	1.9	1.8	4.2	4.6	4.9	5.3	5.4	4.7	4.5	5.4	4.8	5.4	4.0	4.9	1.8	3.0	3.2	2.1	6.4		N	12.6
所野	風向	NNE	N	N	N	N	N	N	NNW	N	N	NNW	NNW	N	NNW	N	N	N	N	N	N	N	N	N	N	N	1604	N	1846
	風速	4.2	3.9	3.6	3.6	4.0	4.2	4.6	4.1	4.1	4.7	5.2	5.4	6.9	6.6	7.7	8.8	8.3	7.6	8.1	6.8	7.6	7.5	8.0	8.1	9.0		N	12.3
与那国	風向	N	N	N	NNW	N	N	N	N	N	NNW	NNW	NNW	N	NNW	N	N	N	N	N	N	N	N	N	N	N	1847	N	1847
	風速	4.5	4.1	3.9	4.1	4.4	4.3	5.0	4.6	4.8	5.8	6.3	7.0	8.9	8.6	8.2	8.9	9.2	8.1	9.2	6.8	7.9	8.2	9.5	8.6	10.1		N	13.5
西表島	風向	N	N	NNE	NNE	N	N	N	N	N	NNW	NNW	NNW	N	NNW	N	N	N	N	N	N	N	N	NNE	NNE	N	1825	N	2230
	風速	2.3	2.8	2.5	1.9	2.6	2.9	3.4	2.8	2.8	3.0	2.7	3.1	3.0	3.2	3.6	3.4	4.2	5.9	2.4	3.3	3.8	5.4	4.4	3.7	6.1		N	12.6
石垣島	風向	N	NNE	NNW	NNW	N	N	N	NNE	N	NNW	NNW	NNW	NNW	NNW	NNW	NNW	N	N	N	NNE	N	NNW	NNW	NNE	N	2059	NNE	2049
	風速	2.5	2.9	3.0	3.1	3.9	2.9	3.0	4.4	4.6	5.3	5.3	7.5	6.1	5.3	6.3	5.5	6.8	5.7	3.4	5.4	7.5	3.9	4.9	3.7	7.6		NNE	12.2
盛山	風向	N	N	N	N	N	NNE	N	N	NNW	NNW	NNW	NNW	NNW	NNW	NNW	N	NNW	N	N	NW	N	NNW	NNW	N	N	2358	N	2032
	風速	2.4	3.4	2.9	3.1	2.6	3.2	3.5	4.2	3.8	4.8	5.2	5.7	5.0	5.6	4.2	6.9	4.7	4.5	4.3	3.1	3.4	3.4	4.2	7.4	7.7		N	11.8
大原	風向	N	N	NNW	NNW	NNW	NNW	NNW	NNW	NNW	NNW	NNW	NNW	NNW	NNW	NNW	NNW	NNW	NNW	NNW	NNW	N	N	N	N	N	2239	NNW	2156
	風速	2.4	2.7	1.7	2.7	3.0	3.1	2.9	2.8	5.0	6.0	6.3	6.3	4.8	4.4	5.4	4.7	4.3	3.6	4.7	4.7	5.1	6.3	4.6	5.9	7.3		NNW	13.6
波照間	風向	N	N	N	N	N	N	N	NNW	N	NNW	NNW	NNW	NNW	NNW	NNW	N	N	N	N	N	N	N	N	N	N	2157	N	2151
	風速	3.7	4.3	3.2	2.0	4.6	4.8	4.6	5.3	5.4	5.5	5.5	5.1	6.2	5.3	6.1	7.2	5.8	6.9	4.2	5.8	5.6	8.7	4.7	5.7	8.9		N	13.0
志多阿原	風向	NNW	N	N	N	NNW	N	N	NNW	NNW	NNW	NNW	NNW	NNW	NNW	NNW	N	N	N	NNW	NNW	NNW	N	N	N	N	2214	N	2209
	風速	3.0	3.1	3.3	3.3	3.4	5.2	4.6	4.4	5.9	6.4	5.9	6.5	5.9	6.1	7.0	6.2	5.9	6.8	4.6	5.8	6.6	6.9	5.2	6.1	7.9		N	12.3

※：“)”付は準正常値(資料の一部が欠けているが、統計値を求めるために必要な資料数は満たしている値)、“)”付は資料不足値(一部の観測値がないなど統計に用いなかった値がある場合)を示します。

資料9 観測値表[風向風速]

宮古島地方

2013年08月20日 (2/4)

観測所名		1時	2時	3時	4時	5時	6時	7時	8時	9時	10時	11時	12時	13時	14時	15時	16時	17時	18時	19時	20時	21時	22時	23時	24時	日最大風向風速		日最大瞬間風向風速		
		風向	風速	風向	風速	風向	風速	風向	風速	風向	風速	風向	風速	風向	風速	風向	風速	風向	風速	風向	風速	風向	風速	風向	風速	風向	風速	風向	時分	風向
下地	風向	ENE	NE	ENE	NE	ENE	NE	NE	NE	NE	NE	NE	NNE	NNE	NE	NE	NE	NE	NE	NE	NE	NE	NE	NE	NE	NE	NE	1857	ENE	2116
	風速	8.6	7.8	6.7	6.7	6.3	7.9	8.0	9.6	10.3	10.0	10.0	11.3	11.1	11.9	12.4	13.0	11.2	12.1	14.7	12.3	12.4	12.3	12.3	14.1	14.9	14.9		20.1	
宮古島	風向	ENE	ENE	NE	NE	NE	NE	NE	NE	NE	NE	NE	NE	NE	NE	NE	NE	NE	NE	NE	NE	NE	NE	NE	NE	NE	NE	2357	NNE	2224
	風速	4.1	5.7	4.1	5.4	4.5	5.7	6.4	8.0	8.7	7.8	8.8	9.6	8.6	9.4	9.7	8.9	9.1	9.4	7.1	10.2	10.9	8.5	9.5	10.8	11.5	11.5		18.9	
鏡原	風向	NE	E	NE	NE	NE	NE	NE	NE	NE	NE	NE	NE	NE	NE	NE	NE	NE	NE	NE	NE	NE	NE	NE	NE	NE	NE	1508	NE	2054
	風速	3.3	7.6	3.7	5.0	3.9	5.9	6.4	7.5	7.7	8.3	7.4	10.1	9.2	9.9	10.3	8.6	9.0	9.0	7.1	9.3	11.1	8.9	9.0	10.3	11.3	11.3		19.5	
仲筋	風向	NNE	NNE	NE	NE	NE	NNE	NE	NE	NE	NE	NNE	NE	NNE	NNE	NNE	NNE	NNE	NNE	NNE	NE	NNE	NE	NNE	NNE	NNE	NNE	1628	NNE	2212
	風速	3.9	3.6	2.2	2.9	2.6	3.2	4.2	5.1	4.4	5.0	5.3	6.7	7.1	6.6	7.4	7.3	4.9	6.0	5.9	6.9	6.7	7.0	7.7	7.6	8.2	8.2		16.5	

観測値表[風向風速]

八重山地方

2013年08月20日 (2/4)

観測所名		1時	2時	3時	4時	5時	6時	7時	8時	9時	10時	11時	12時	13時	14時	15時	16時	17時	18時	19時	20時	21時	22時	23時	24時	日最大風向風速		日最大瞬間風向風速	
		風向	風速	風向	風速	風向	風速	風向	風速	風向	風速	風向	風速	風向	風速	風向	風速	風向	風速	風向	風速	風向	風速	風向	風速	風向	風速	風向	時分
伊原間	風向	NNE	N	NNE	N	NNE	NNE	NNE	NNE	NE	NE	NE	NNE	NE	NNE	NNE	NE	NNE	NE	NNE	NNE	NNE	NNE	NNE	NNE	NE	1809	NE	1801
	風速	3.7	3.0	3.7	3.1	2.9	3.7	4.4	4.7	4.7	4.1	4.4	6.0	6.8	4.1	4.8	4.6	4.4	4.9	6.4	4.4	5.3	4.5	7.0	5.5	8.1	8.1		17.0
所野	風向	N	N	N	N	N	N	NNE	N	NNE	NNE	NNE	NNE	NNE	NNE	NNE	NNE	NNE	NNE	NNE	NNE	NNE	E	NNE	NE	N	0612	NE	2131
	風速	8.6	9.1	9.5	8.9	9.3	10.9	10.3	9.1	9.4	10.3	9.4	8.1	6.8	8.1	7.9	7.9	7.9	9.0	8.4	8.1	8.7	4.3	6.8	4.7	11.2	11.2		15.9
与那国	風向	N	N	N	N	N	N	N	N	N	NNE	NNE	NNE	NNE	N	N	N	N	N	N	N	N	ENE	N	NNE	N	0838	NE	2128
	風速	8.8	8.8	9.7	9.3	9.7	10.9	12.1	10.3	10.5	11.2	9.2	8.5	8.7	9.8	9.5	9.6	9.4	9.4	9.4	10.3	10.7	6.4	6.9	6.7	12.5	12.5		17.1
西表島	風向	NNE	N	NE	NNE	NNE	NNE	NE	NE	ENE	NE	ENE	NE	NNE	NE	NE	NE	NE	NNE	NE	NE	NNE	NE	NE	NNE	ENE	0902	ENE	2233
	風速	4.4	3.9	4.3	3.8	5.9	5.5	5.2	5.0	8.9	5.4	6.6	5.4	3.9	6.4	5.7	5.1	5.3	5.5	6.2	3.8	5.2	3.7	6.3	5.7	9.2	9.2		18.7
石垣島	風向	NNE	NNE	NNW	N	NNE	NNE	NE	NNE	NE	NE	NE	NNE	NNE	NNE	NNE	NNE	NNE	NNE	NNE	NNE	N	NNE	NNE	NNE	NE	1141	ENE	1138
	風速	5.1	3.2	6.5	3.4	2.7	4.1	4.2	4.5	7.2	7.4	6.7	7.8	5.4	8.8	4.4	6.8	7.0	7.6	7.2	6.3	5.4	6.8	5.9	6.8	9.6	9.6		16.3
盛山	風向	NNE	N	NNW	N	N	NNE	NNE	NE	NE	NNE	NE	NE	NNE	N	NNE	NNE	NNE	NNE	NNE	NNE	NNE	NNE	NNE	NNE	NNE	2358	NNE	2354
	風速	6.1	6.8	4.2	4.7	3.4	5.2	6.3	8.2	8.1	7.2	9.8	7.1	8.3	9.6	5.9	8.5	9.9	11.3	9.7	9.4	8.4	10.0	9.9	11.2	11.5	11.5		16.5
大原	風向	N	N	N	N	N	N	NNE	NNE	NE	NNE	NNE	NNE	NNE	NNE	NNE	NNE	NNE	N	NNE	NNE	NNE	N	NNE	NNE	NNE	1851	NNE	2244
	風速	5.1	5.1	4.3	6.0	4.8	6.1	5.5	6.3	6.0	6.2	6.1	5.0	5.1	7.3	7.4	7.7	8.2	6.9	8.1	7.3	7.1	6.9	8.7	8.9	9.7	9.7		16.3
波照間	風向	N	N	N	NNE	N	NNE	N	NE	NE	NNE	NNE	NNE	NNE	N	NNE	NNE	N	NNE	N	NNE	N	NNE	N	N	NNE	1916	NNE	1913
	風速	4.7	5.0	5.6	6.0	6.7	7.1	5.7	5.2	5.7	4.8	6.0	6.8	4.9	5.5	6.7	6.6	6.4	6.8	6.2	7.1	7.3	7.3	5.6	7.0	9.2	9.2		13.8
志多阿原	風向	N	N	N	NNE	N	NNE	NNE	NNE	NNE	NNE	NNE	NNE	NNE	N	N	NNE	NNE	NNE	N	NNE	N	N	N	N	NNE	1913	NNE	1749
	風速	6.3	5.7	6.2	7.9	8.3	7.9	6.7	5.2	7.1	6.5	6.6	8.2	6.5	5.4	6.9	8.7	7.2	7.3	7.4	9.1	7.9	8.3	7.1	7.5	11.3	11.3		19.0

※：“)”付は準正常値(資料の一部が欠けているが、統計値を求めるために必要な資料数は満たしている値)、“)”付は資料不足値(一部の観測値がないなど統計に用いなかった値がある場合)を示します。

資料9 観測値表[風向風速]

宮古島地方

2013年08月21日 (3/4)

観測所名		1時	2時	3時	4時	5時	6時	7時	8時	9時	10時	11時	12時	13時	14時	15時	16時	17時	18時	19時	20時	21時	22時	23時	24時	日最大風向風速		日最大瞬間風向風速		
		風向	風速	風向	風速	風向	風速	風向	風速	風向	風速	風向	風速	風向	風速	風向	風速	風向	風速	風向	風速	風向	風速	風向	風速	風向	風速	風向	時分	風向
下地	風向	NE	NE	NE	N	N	NNW	SSW	S	SSE	SSE	SSE	SSE	SSE	S	S	S	SSE	SSE	SSE	SSE	S	SSE	SSE	SSE	S	S	0749	S	0801
	風速	12.7	13.5	15.0	18.0	17.2	15.7	11.4	21.3	17.4	14.2	14.6	15.3	14.4	15.3	14.4	15.5	14.0	13.2	14.6	13.7	13.7	14.3	14.3	13.9	23.0				
宮古島	風向	NE	NE	NNE	N	N	W	S	S	SSE	S	S	SSE	S	S	SSW	S	S	S	SSE	SSE	SSE	SSE	SSE	SSE	S	S	0749	S	0748
	風速	8.9	10.5	9.7	10.5	10.7	8.3	14.4	14.8	11.0	8.9	8.6	9.1	9.0	10.9	12.1	9.4	9.8	9.8	7.8	8.1	8.6	8.2	10.1	8.6	17.4				
鏡原	風向	NE	NE	NNE	N	N	WSW	S	S	SSE	SSE	SSE	SSE	SSE	S	S	S	S	SSE	SSE	SSE	SSE	SSE	SSE	SSE	S	S	0709	SSW	0722
	風速	9.1	10.3	9.3	10.1	10.8	10.9	16.5	16.6	14.3	11.5	12.7	11.9	11.8	14.8	13.0	11.3	12.8	12.7	10.6	10.5	12.0	11.9	12.4	12.1	17.7				
仲筋	風向	NNE	NNE	NNE	N	N	NNW	WNW	WSW	SSW	S	S	S	S	S	S	S	S	SSE	SSE	SSE	SSE	SSE	S	SSE	S	S	2257	SSW	1413
	風速	7.8	5.7	6.5	8.1	10.6	13.4	11.6	10.8	12.5	16.6	12.6	13.0	11.9	14.9	12.8	14.7	11.8	12.6	14.0	15.3	12.2	13.0	16.5	12.5	17.8				

観測値表[風向風速]

八重山地方

2013年08月21日 (3/4)

観測所名		1時	2時	3時	4時	5時	6時	7時	8時	9時	10時	11時	12時	13時	14時	15時	16時	17時	18時	19時	20時	21時	22時	23時	24時	日最大風向風速		日最大瞬間風向風速		
		風向	風速	風向	風速	風向	風速	風向	風速	風向	風速	風向	風速	風向	風速	風向	風速	風向	風速	風向	風速	風向	風速	風向	風速	風向	風速	風向	時分	風向
伊原間	風向	N	NNE	NNE	NNE	N	NW	NW	WNW	W	SW	SW	S	S	SSW	SSW	S	S	S	SSE	SSE	SSE	SSE	SSE	SSE	SE	SSE	2353	SSE	2400
	風速	2.7	3.6	4.6	4.2	6.9	8.4	9.6	10.7	8.5	8.1	6.4	6.3	6.6	8.3	9.5	12.2	9.8	10.4	11.5	12.8	12.5	12.6	12.9	13.4	13.8				
所野	風向	NNE	N	N	N	NNE	N	N	NNW	NW	NW	WNW	WNW	WSW	SW	SSW	SSW	SSW	S	S	S	S	S	SSE	SE	SW	SW	1408	SW	1458
	風速	9.1	8.9	10.1	10.0	10.4	9.8	10.0	10.3	11.8	11.9	13.4	12.4	11.3	12.7	15.2	13.8	11.0	11.0	11.7	10.7	11.5	11.8	10.6	10.2	15.5				
与那国	風向	N	N	N	N	N	N	N	NNW	NNW	NW	NW	WNW	W	SW	SSW	SSW	S	S	S	SSE	SSE	SSE	SSE	SSE	S	S	1836	SSE	2139
	風速	9.5	9.9	11.2	10.1	11.1	11.3	12.0	11.5	13.3	13.8	13.7	12.3	9.7	17.2	16.4	12.3	10.6	16.4	17.1	14.8	16.1	16.3	15.3	14.4	18.6				
西表島	風向	NE	NNE	NNE	NE	NNE	N	NNW	NW	NW	WNW	W	WSW	SW	SSW	S	S	S	S	SSE	S	SSE	SSE	SSE	SSE	SW	SSE	1324	SSE	2327
	風速	5.9	5.5	3.8	4.9	4.7	6.2	4.6	6.6	9.4	10.1	9.1	10.9	9.8	12.3	12.9	13.4	9.6	10.7	10.5	10.2	11.1	11.7	13.4	11.1	15.7				
石垣島	風向	NE	NNE	N	N	NNW	NNW	WNW	WNW	W	WSW	WSW	SW	SSW	SSW	SSW	S	S	S	SSE	SSE	SSE	SSE	SSE	SSE	SSE	SSE	2059	SSE	2058
	風速	5.9	4.7	5.1	4.3	4.6	6.4	8.2	8.7	7.6	8.1	7.9	9.9	10.4	16.5	14.7	15.2	15.6	17.8	17.5	14.9	19.4	14.9	17.9	16.4	19.5				
盛山	風向	NNE	N	NNE	N	NNW	NNW	WNW	WNW	W	SW	SW	SSW	SSW	SW	SSW	SSW	S	S	S	SSE	SSE	S	SSE	SSE	S	S	2205	S	2158
	風速	5.9	6.8	8.6	5.1	6.9	6.9	7.1	7.0	7.0	8.0	7.5	9.2	8.5	14.6	13.5	13.9	12.9	11.6	13.0	13.1	14.8	15.6	13.1	12.8	16.2				
大原	風向	N	N	NNW	NNE	N	NNW	NNW	WNW	W	W	W	WSW	WSW	SSW	SSW	S	S	S	S	S	SSE	S	SSE	SSE	SSE	SSE	2345	S	2336
	風速	8.4	5.2	5.7	5.0	5.4	5.2	7.7	4.6	4.5	4.7	3.7	4.8	5.1	15.7	11.2	13.4	12.7	13.7	14.4	15.2	17.3	15.6	16.2	16.2	18.2				
波照間	風向	NNE	N	NNW	NNW	NW	NNW	NNW	NW	WNW	W	W	WSW	WSW	SSW	SSW	SSW	SSW	S	S	S	S	S	SSE	S	SSW	SSW	1346	SSW	2325
	風速	7.2	5.0	5.6	5.5	2.3	5.4	4.8	5.2	4.2	6.8	5.3	6.3	10.3	14.1	11.6	11.7	11.9	12.4	12.9	13.8	14.0	13.3	13.5	13.9	15.6				
志多阿原	風向	NNE	N	NNW	NNW	NW	NNW	NNW	NW	NW	W	W	WSW	WSW	SSW	SSW	S	SSW	S	S	S	S	SSE	SSE	S	S	S	2041	S	2036
	風速	8.7	5.4	5.5	5.4	3.9	4.7	6.1	7.6	5.9	7.2	8.7	7.8	11.3	13.7	13.8	14.3	13.8	14.8	15.8	17.7	17.1	15.9	16.6	16.5	18.4				

※：“)”付は準正常値(資料の一部が欠けているが、統計値を求めるために必要な資料数は満たしている値)、“)”付は資料不足値(一部の観測値がないなど統計に用いなかった値がある場合)を示します。

資料9 観測値表[風向風速]

宮古島地方

2013年08月22日 (4/4)

観測所名		1時	2時	3時	4時	5時	6時	7時	8時	9時	10時	11時	12時	13時	14時	15時	16時	17時	18時	19時	20時	21時	22時	23時	24時	日最大風向風速		日最大瞬間風向風速		
																										風向風速	時分	風向風速	時分	
下地	風向	SSE	SSE	SSE	SSE	SSE	SSE	SSE	SSE	SSE																	SSE	0531	S	0524
	風速	13.4	13.3	11.1	11.8	11.1	11.4	9.9	10.5	10.1																	15.0 ]		21.1 ]	
宮古島	風向	SSE	SSE	SSE	SSE	S	SSE	SSE	SSE	S																	SSE	0015	S	0527
	風速	8.6	7.8	8.2	7.7	7.5	7.1	5.2	6.3	7.1																10.3 ]		18.6 ]		
鏡原	風向	SE	SSE	SSE	SE	SSE	SSE	SSE	SSE	SSE																	SSE	0529	SSE	0523
	風速	10.8	10.8	10.0	10.1	8.7	9.6	6.6	8.5	8.6																13.7 ]		21.1 ]		
仲筋	風向	SSE	SSE	SSE	SSE	SSE	SSE	SSE	SSE	SSE																	SSE	0030	SSE	0028
	風速	13.0	12.0	10.9	8.9	9.8	10.5	9.5	8.5	10.5																15.3 ]		21.6 ]		

観測値表[風向風速]

八重山地方

2013年08月22日 (4/4)

観測所名		1時	2時	3時	4時	5時	6時	7時	8時	9時	10時	11時	12時	13時	14時	15時	16時	17時	18時	19時	20時	21時	22時	23時	24時	日最大風向風速		日最大瞬間風向風速		
																										風向風速	時分	風向風速	時分	
伊原間	風向	SSE	SSE	SSE	S	S	S	SSE	S	S																	SSE	0016	SSE	0008
	風速	12.7	11.7	11.6	10.5	9.9	9.7	8.7	7.9	8.7																	14.3 ]		21.7 ]	
所野	風向	S	S	S	S	S	S	S	S	S																	S	0536	S	0159
	風速	12.0	11.7	12.1	11.2	11.7	12.1	11.4	10.7	11.1																	13.6 ]		23.1 ]	
与那国	風向	S	S	S	S	S	S	S	S	S																	S	0516	SSE	0033
	風速	18.2	14.4	17.8	15.8	18.1	15.2	17.5	14.7	14.8																	19.2 ]		28.6 ]	
西表島	風向	SSE	SSE	S	S	S	S	S	S	S																	SSE	0029	SSE	0128
	風速	12.0	11.3	9.5	10.3	9.8	9.0	7.1	8.0	9.5																	13.0 ]		22.8 ]	
石垣島	風向	SSE	SSE	SSE	S	S	S	SSE	S	S																	SSE	0047	S	0017
	風速	15.4	16.8	16.0	15.8	13.7	13.5	11.9	12.9	11.4																	18.5 ]		26.5 ]	
盛山	風向	SSE	S	S	S	S	S	S	S	S																	SSE	0118	SSE	0109
	風速	13.0	15.1	12.4	11.8	12.5	11.3	8.8	11.0	9.8																	15.4 ]		21.6 ]	
大原	風向	SSE	S	S	S	S	S	S	S	S																	SSE	0113	SSE	0108
	風速	17.0	14.4	13.9	12.8	11.6	11.0	11.9	10.4	9.8																	17.9 ]		26.3 ]	
波照間	風向	S	S	S	S	S	S	S	S	S																	S	0006	S	0005
	風速	13.7	11.8	11.4	12.5	12.7	11.1	11.7	10.6	10.1																	14.3 ]		22.4 ]	
志多阿原	風向	S	S	S	S	S	S	S	S	S																	S	0035	SSE	0036
	風速	16.2	14.9	13.9	15.1	14.5	13.7	13.8	12.9	11.8																	17.8 ]		23.1 ]	

※：“)”付は準正常値(資料の一部が欠けているが、統計値を求めるために必要な資料数は満たしている値)、“]”付は資料不足値(一部の観測値がないなど統計に用いなかった値がある場合)を示します。

## 資料 10 被害状況

### ○台風第 12 号関連被害状況等【第 3 報】より抜粋

沖縄県防災危機管理課：平成 25 年 8 月 21 日（水）17 時 00 分現在、18 時 00 分発表（速報値）

#### 1 被害の状況

(1) 人的被害 0 名

(2) 住民避難

・自主避難 0 名

(3) 住家被害

・床上浸水 0 件

・床下浸水 0 件

・全壊 0 件

・半壊 0 件

・一部損壊 0 件

(4) 非住家被害

・倒壊・全壊 0 件

・半壊 0 件

・一部損壊 0 件

・床上浸水 0 件

(5) 船舶被害 0 隻

(6) 地滑り 0 件

(7) 停電 0 戸

(8) 道路損壊等 0 件

(9) その他 0 件

2 その他 通行止め 3 件 来間大橋 21 日 03:30 通行止め 11:00 開通

池間大橋 21 日 03:30 通行止め 11:30 開通

サザンゲートブリッジ 21 日 08:25 通行止め 10:50 開通

3 災害対策（警戒）本部設置状況

設置

廃止

沖縄県災害警戒本部

8 月 20 日 22:30

8 月 21 日 11:01

沖縄県災害警戒宮古地方本部

8 月 20 日 22:30

8 月 21 日 11:01

沖縄県災害警戒八重山地方本部

8 月 21 日 1:24

8 月 21 日 10:29