

(速 報)

平成25年台風第15号について

目 次

- 資料 1 気象概況
- 資料 2 台風経路図
- 資料 3 地上天気図、沿岸波浪実況図
- 資料 4 気象衛星画像、気象レーダー
- 資料 5 暴風域・強風域入出日時
- 資料 6 台風期間における観測値
- 資料 7 気象警報・注意報発表状況
- 資料 8 時系列図（降水量、風向・風速、現地気圧）
- 資料 9 観測値表（降水量、風向・風速）
- 資料 10 被害状況

注) この報告は、8月29日13時までの資料（一部を除く）により速報として取り急ぎまとめたものです。
後日、内容の一部修正や追加をすることがあります。

この資料に関する問合せ先：防災業務課（TEL：0980-82-2170）

平成25年8月29日



石垣島地方気象台

資料 1 気象概況

<台風の進路と勢力>

8月26日15時にフィリピンの東海上で発生した台風第15号は、発達しながら時速15~20kmの速度で北西に進み、28日06時には石垣島の南南西約470kmの海上で中心付近の最大風速が25m/sとなった。その後は進路を北に変え、時速10~15kmで進みながら発達を続け、28日21時には与那国島の南約200kmの海上で中心気圧980hPa、半径60kmの暴風域を伴い、中心付近の最大風速30m/sの勢力となった。28日21時以降は勢力を維持しながら引き続き北に進み、29日06時に与那国島の西約50kmに最接近した。台風はその後とも北に進み、29日13時現在、東シナ海を北に進んでいる。

<台風の特徴>

- ・台風を取り巻く雨雲は、台風中心付近及び南側から南西側で発達していたが、北東から南東側ではまとまった雨雲はなかった。
- ・台風の眼は、衛星画像及びレーダーエコーでも明瞭ではなかった。
- ・台風は与那国島の西海上を通過し、台風の東側にあたる八重山地方での降水量は期間を通して10mm以下であった。

<暴風、強風>

与那国島地方は29日に暴風域に入ったが、石垣島地方は暴風域に入らなかった。

最大風速は、与那国島（与那国町祖納）で29日05時42分に南の風23.5m/s、志多阿原（波照間空港）で29日05時32分に南南西の風16.9m/sを観測した。

最大瞬間風速は、与那国島（与那国町祖納）で29日05時23分に南南東の風33.3m/s、石垣島（石垣市登野城）で29日04時07分に南の風23.6m/sを観測した。

暴風警報は、与那国島地方に対し28日19時54分に発表し、29日10時18分に解除した。

<雨>

28日00時から29日13時までの日最大1時間降水量の多い所で、波照間（竹富町波照間）で6.0mm（28日17時14分）、所野（与那国空港）で5.5mm（28日12時22分）であった。

同期間の総雨量の多い所で、所野（与那国空港）で10.0mm、志多阿原（波照間空港）で8.0mmであった。

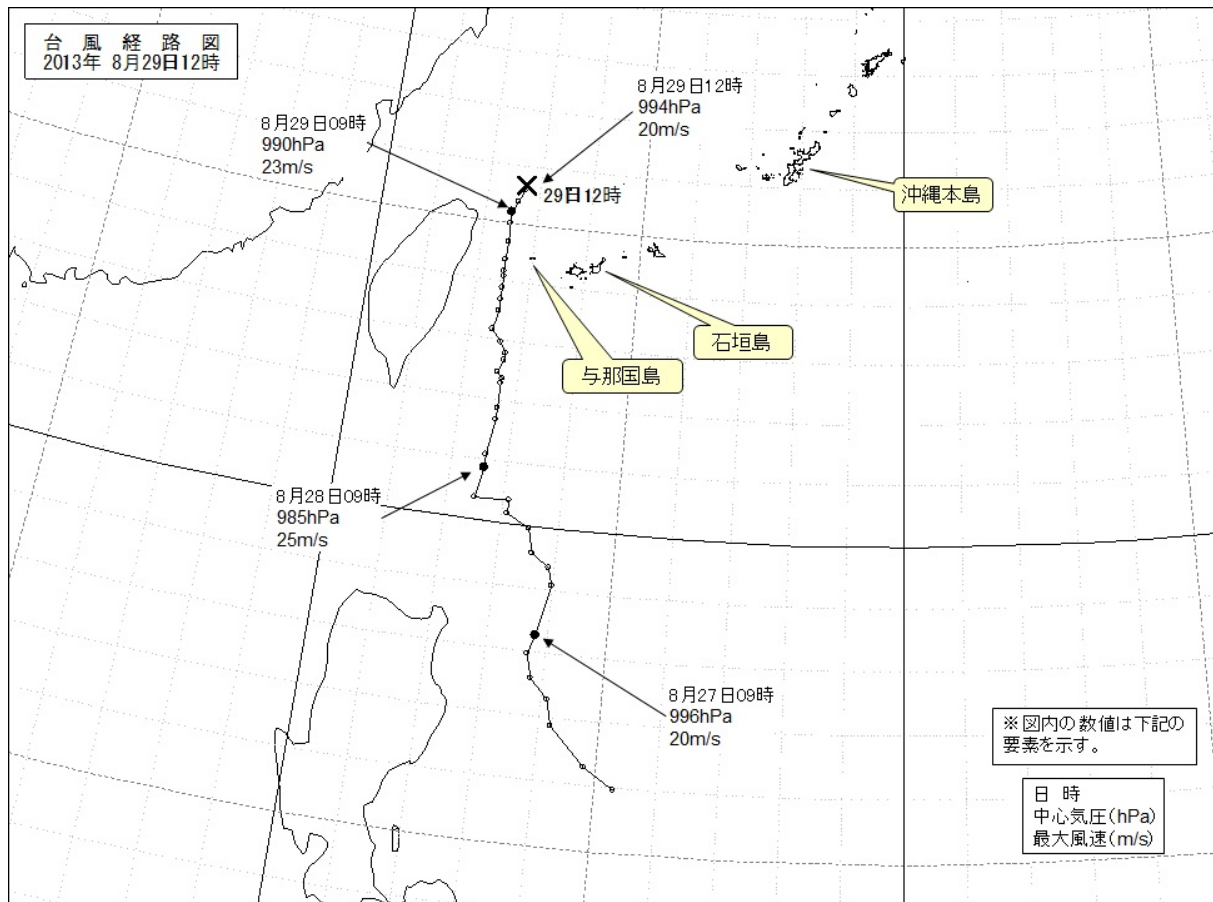
<波>

29日09時の沿岸波浪実況図によると、八重山地方の沿岸の海域では波高5mのしけとなっていた。波浪警報は、石垣島地方は28日10時31分、与那国島地方は28日17時03分に発表し、29日13時現在、継続中である。

<潮位>

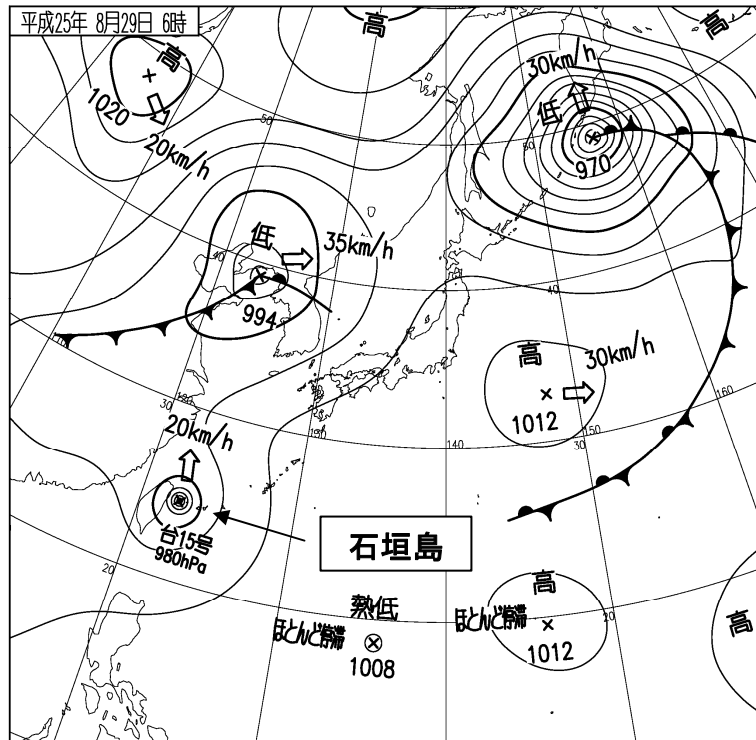
最高潮位（標高）は、石垣（石垣市）で29日00時30分に瞬間値で74cm、与那国で29日00時00分に瞬間値で68cmを観測し、高潮注意報の基準以下（130cm）であった。

資料2 台風経路図

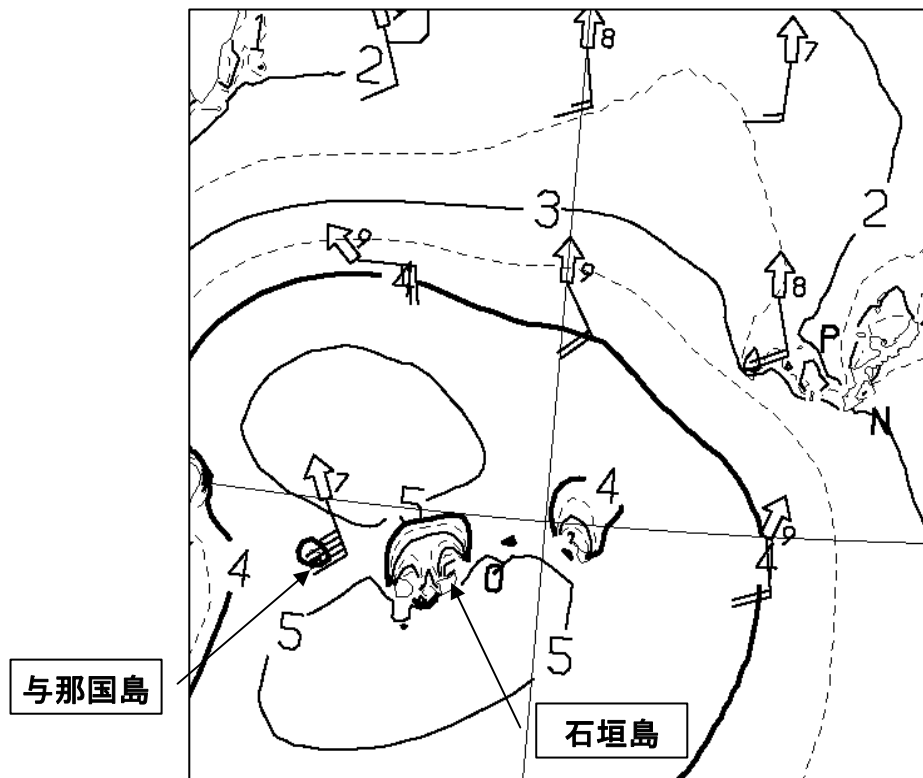


台風第15号経路図 (2013年8月29日12時現在 速報値)

資料3 地上天気図、沿岸波浪実況図

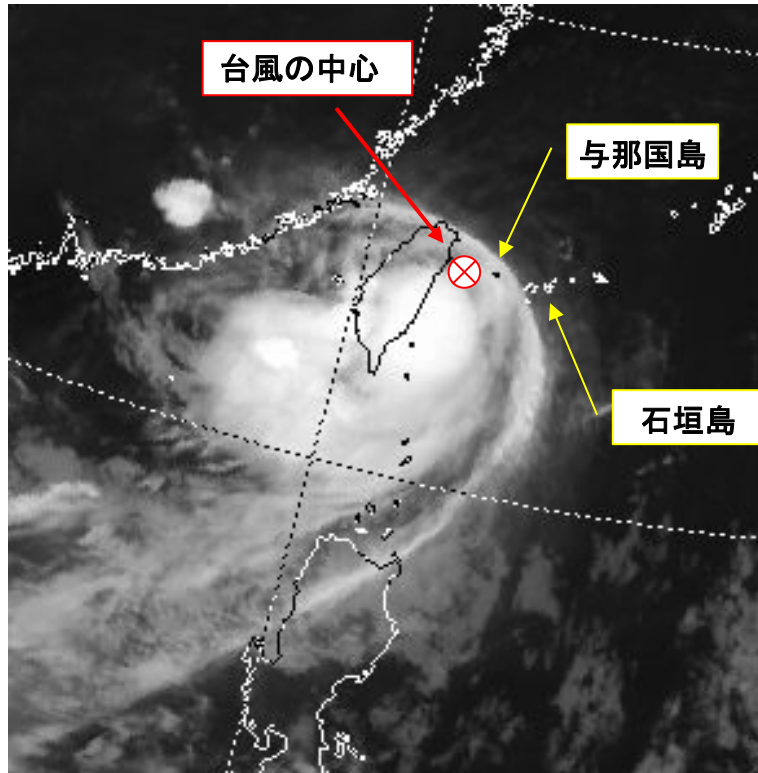


地上天気図 2013年8月29日06時

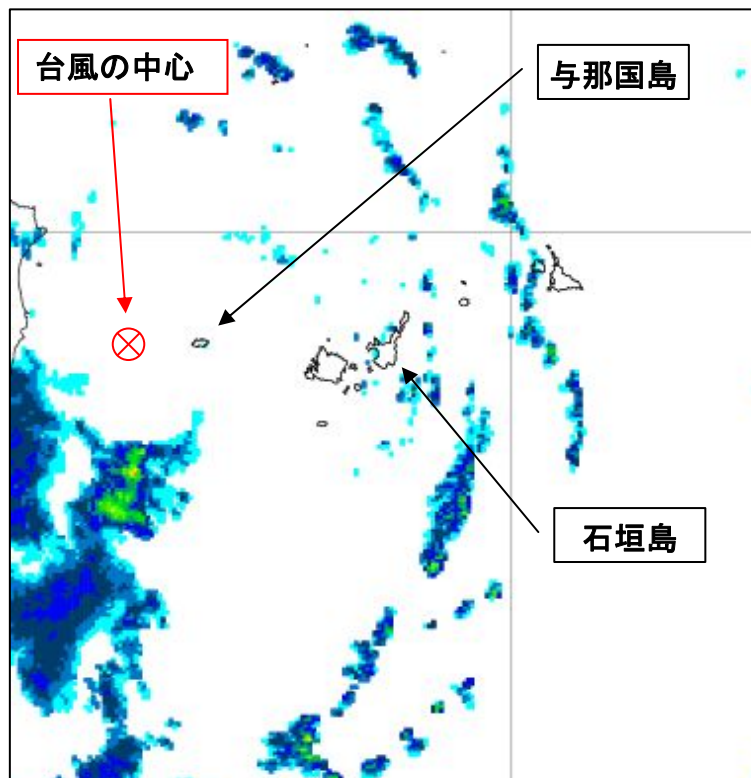


沿岸波浪実況図 2013年8月29日09時

資料4 気象衛星画像、気象レーダー



気象衛星画像（赤外）2013年8月29日06時



気象レーダー（降水強度）2013年8月29日06時

資料5 暴風域・強風域入出日時

① 風警報、強風注意報の発表状況

一次細分区域	石垣島地方		与那国島地方
二次細分区域	石垣市	竹富町	
暴風警報発表日時	-	-	8月28日 19時54分
解除日時	-	-	8月29日 10時18分
強風注意報発表日時	8月28日 07時01分	8月28日 07時01分	8月28日 10時31分
解除日時	継続中	継続中	継続中

② 風・強風域等入出日時

(二次細分区域における気象官署(*)またはアメダス地点の位置を用いて求めています)

入出計算に用いた地点	石垣島*	西表島	与那国島
暴風域に入った日時	-	-	8月29日 05時頃
出た日時	-	-	8月29日 08時頃
強風域に入った日時	8月28日 16時頃	8月28日 16時頃	8月28日 16時頃
出た日時	継続中	継続中	継続中
最接近日時	8月29日 06時頃	8月29日 06時頃	8月29日 06時頃
最接近距離	西 約170km	西 約130km	西 約50km

資料6 台風期間における観測値

	石垣島	西表島	与那国島
最低海面気圧	1000.6 hPa	999.4 hPa	994.0 hPa
起時	08月29日 03時26分	08月29日 04時15分	08月29日 05時18分
最大風速	南 16.5 m/s	南南西 13.2 m/s	南 23.5 m/s
起時	08月29日 04時16分	08月29日 12時41分	08月29日 05時42分
最大瞬間風速	南 23.6 m/s	南南西 22.5 m/s	南南東 33.3 m/s
起時	08月29日 04時07分	08月29日 12時39分	08月29日 05時23分
期間降水量	4.0 mm	2.5 mm	6.0 mm
期間始まり	08月28日 00時	08月28日 00時	08月28日 00時
期間終わり	08月29日 13時	08月29日 13時	08月29日 13時
最大日降水量	2.5 mm	1.5 mm	4.0 mm
起日	8月29日	8月29日	8月28日
最大1時間降水量	1.5 mm	1.0 mm	3.0 mm
起時	08月29日 05時06分	08月28日 23時46分	08月28日 12時19分

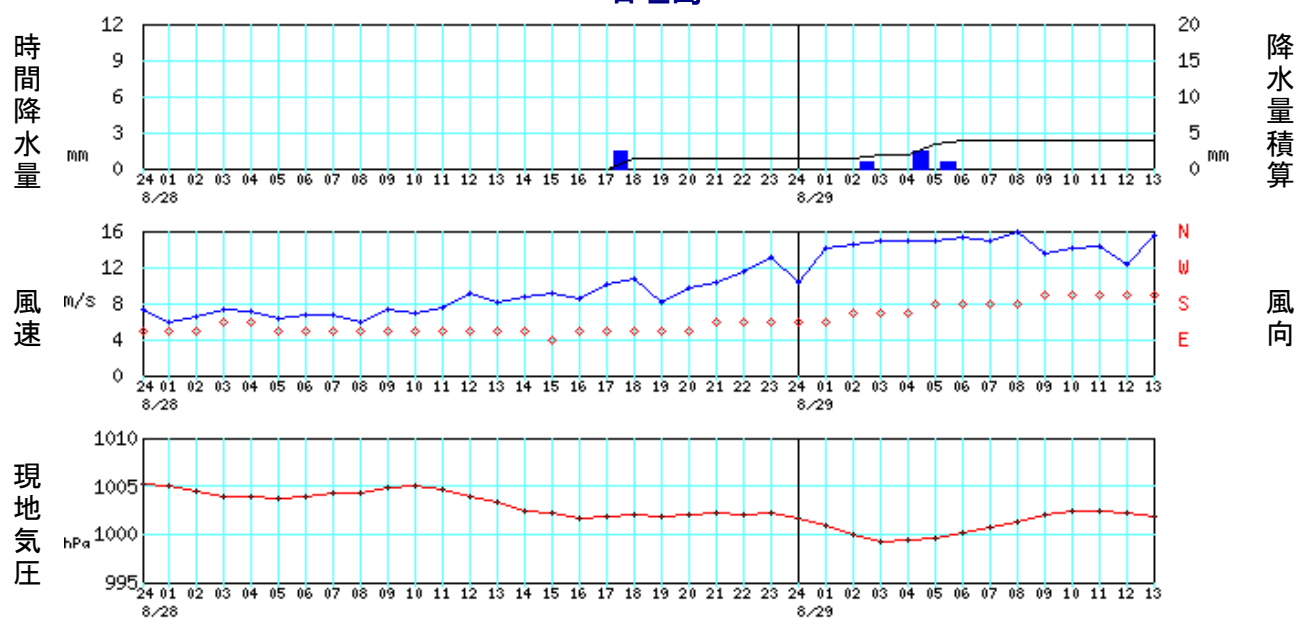
資料7 氣象警報・注意報発表状況

八重山地方

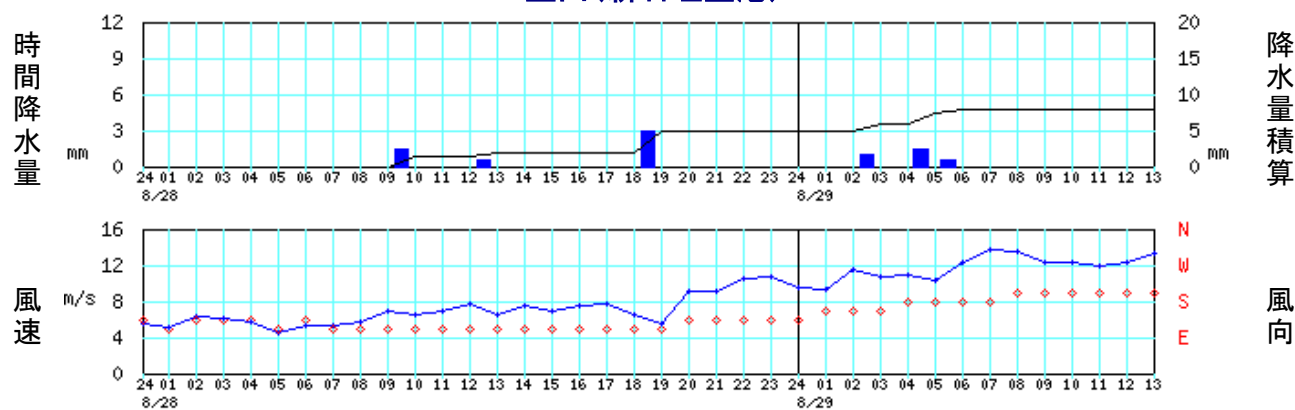
地域	種類		発表日時	解除日時
	警報	注意報		
八重山地方		波浪	2013/8/27 16:44	(切替)
石垣島地方		強風, 波浪	2013/8/28 7:01	(切替)
与那国島地方		波浪		
石垣島地方	波浪	雷, 強風	2013/8/28 10:31	(切替)
与那国島地方		雷, 強風, 波浪		
八重山地方	波浪	雷, 強風	2013/8/28 17:03	(切替)
石垣島地方	波浪	雷, 強風	2013/8/28 19:54	(切替)
与那国島地方	暴風, 波浪	雷		
石垣島地方	波浪	雷, 強風	2013/8/28 22:55	(切替)
与那国島地方	暴風, 波浪	雷		
石垣島地方	波浪	雷, 強風	2013/8/29 2:14	(切替)
与那国島地方	暴風, 波浪	雷		
八重山地方	波浪	雷, 強風	2013/8/29 10:18	(継続中)

期間(2013年8月28日0時~2013年8月29日13時)

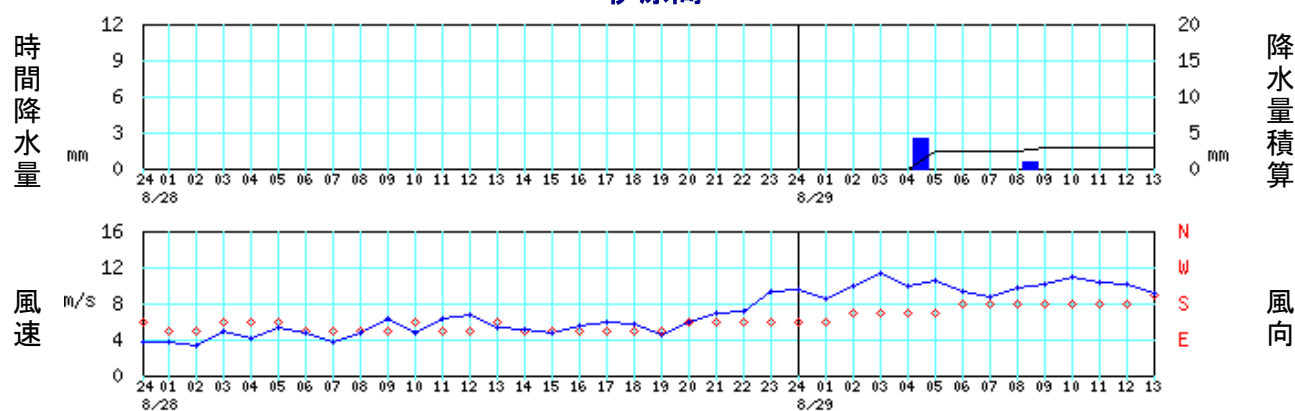
石垣島



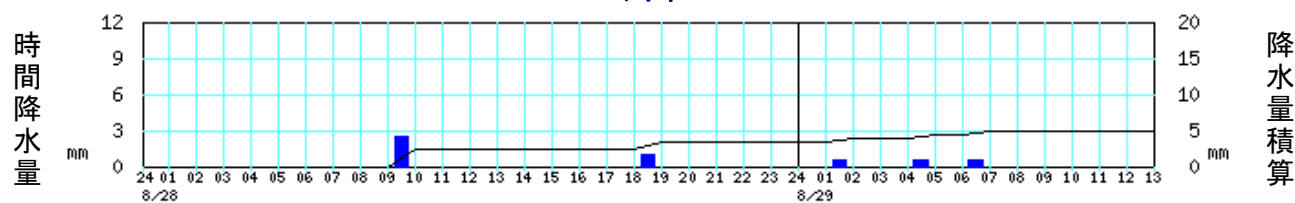
盛山(新石垣空港)



伊原間

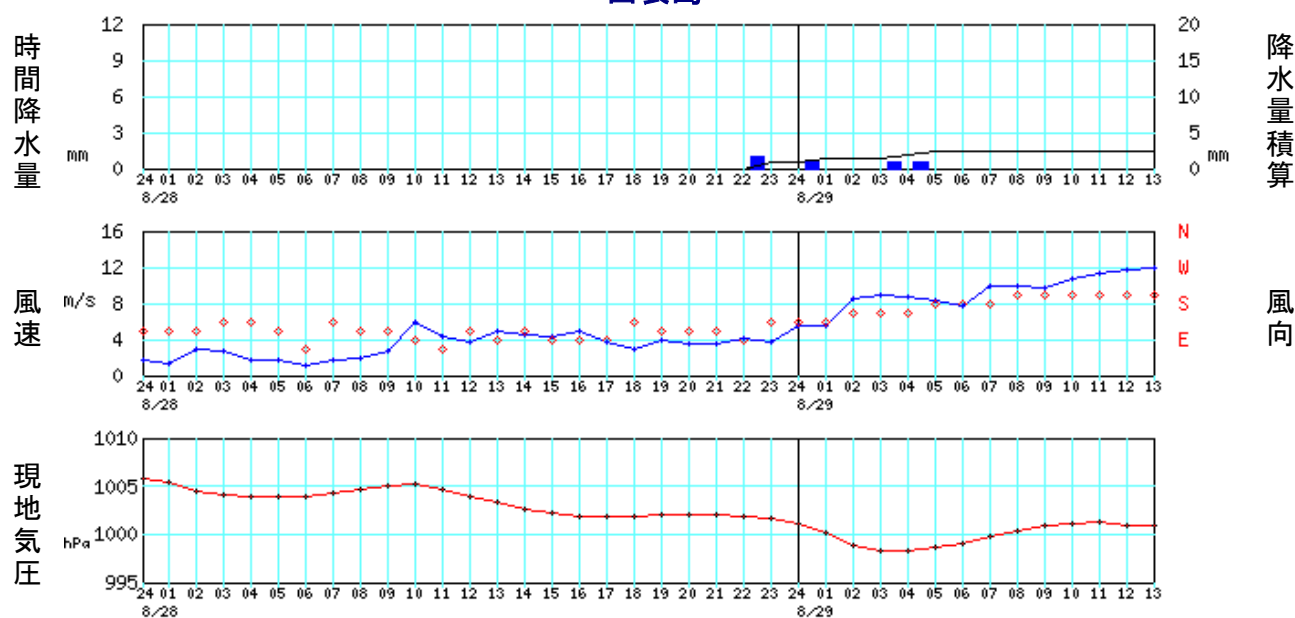


川平

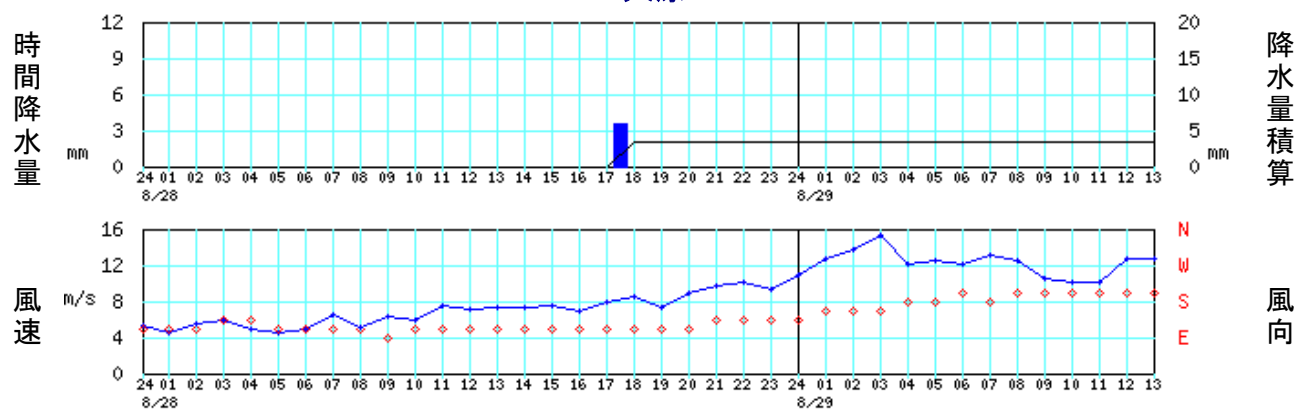


期間(2013年8月28日0時~2013年8月29日13時)

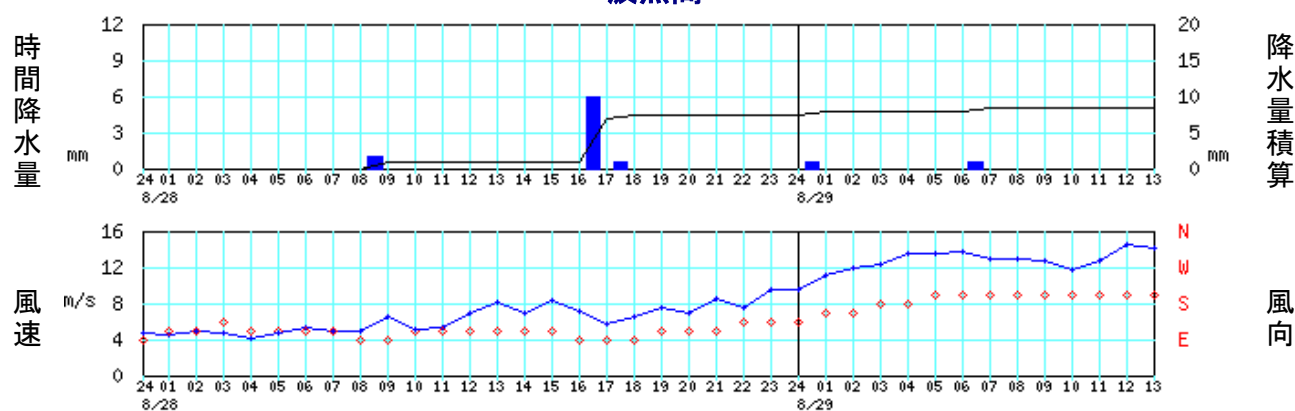
西表島



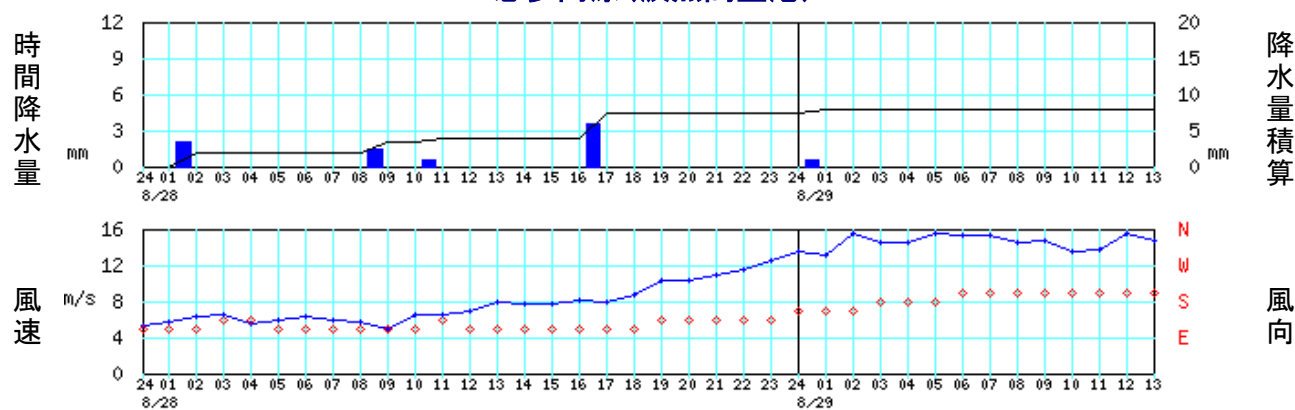
大原



波照間

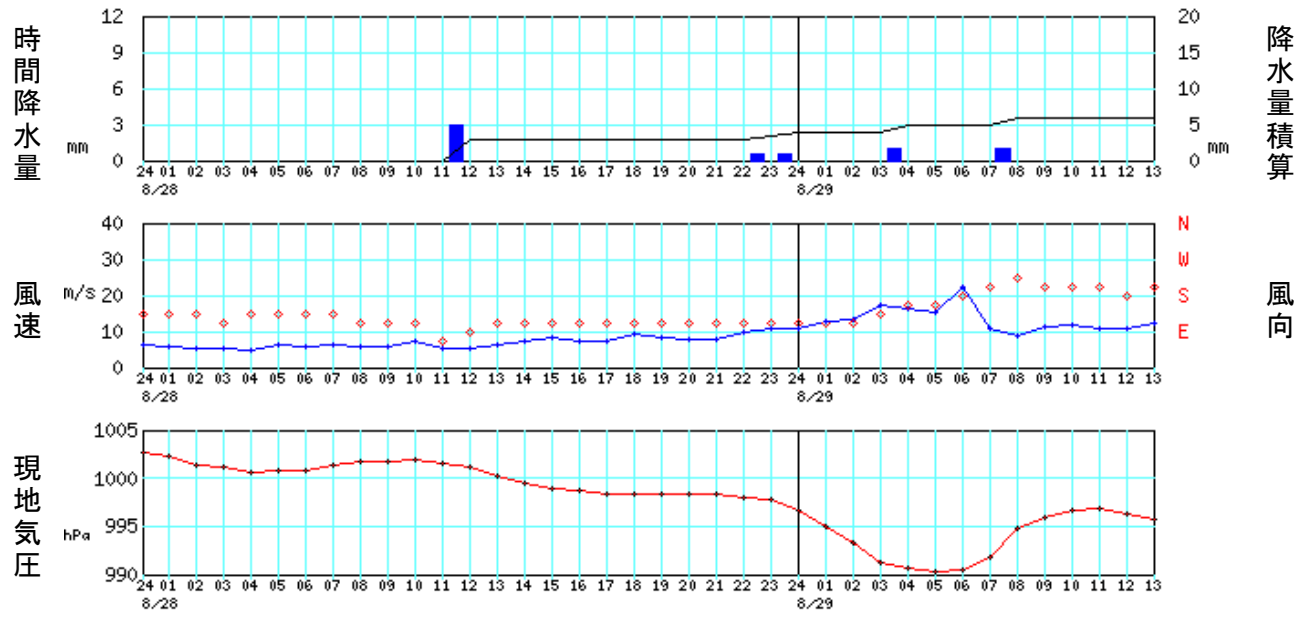


志多阿原(波照間空港)

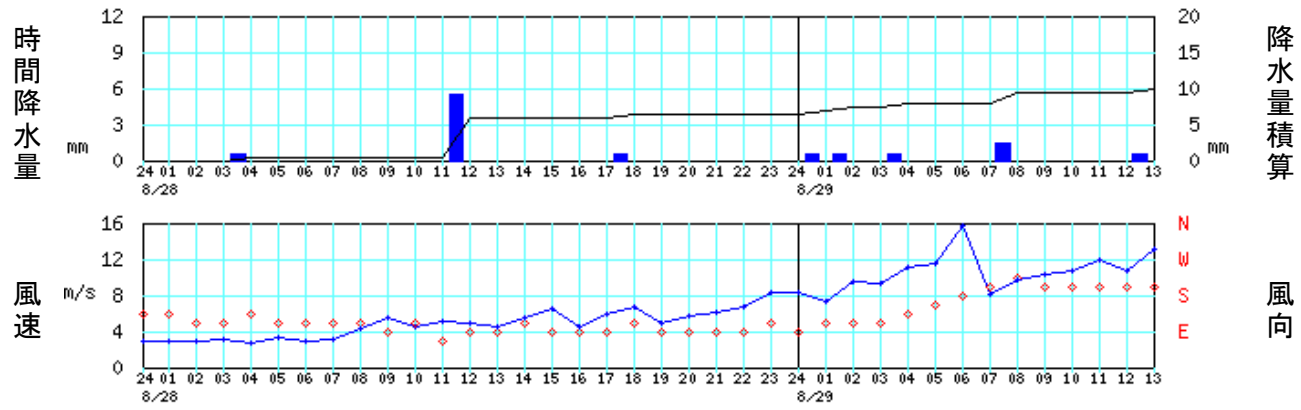


期間(2013年8月28日0時~2013年8月29日13時)

与那国島



所野(与那国空港)



資料9 観測値表[降水量]

資料9 観測値表[降水量]

2013年08月28日

(1/2)

観測所名	1時	2時	3時	4時	5時	6時	7時	8時	9時	10時	11時	12時	13時	14時	15時	16時	17時	18時	19時	20時	21時	22時	23時	24時	日合計	日最大		日最大						
																										1時間降水量		10分間降水量						
																										最大	時分	最大	時分					
伊原間	0.0	0.0	0.0	0.0	0.0	0.0	0.0	0.0	0.0	0.0	0.0	0.0	0.0	0.0	0.0	0.0	0.0	0.0	0.0	0.0	0.0	0.0	0.0	0.0	0.0	0.0	0.0	0.0	0.0	0.0	0.0	2400	0.0	2400
所野	0.0	0.0	0.0	0.5	0.0	0.0	0.0	0.0	0.0	0.0	0.0	5.5	0.0	0.0	0.0	0.0	0.0	0.5	0.0	0.0	0.0	0.0	0.0	0.0	0.0	6.5	5.5	1222	5.5	1132				
与那国島	0.0	0.0	0.0	0.0	0.0	0.0	0.0	0.0	0.0	0.0	0.0	3.0	0.0	0.0	0.0	0.0	0.0	0.0	0.0	0.0	0.0	0.5	0.5	4.0	3.0	1219	3.0	1129						
川平	0.0	0.0	0.0	0.0	0.0	0.0	0.0	0.0	0.0	2.5	0.0	0.0	0.0	0.0	0.0	0.0	0.0	1.0	0.0	0.0	0.0	0.0	0.0	3.5	2.5	1041	2.5	0951						
西表島	0.0	0.0	0.0	0.0	0.0	0.0	0.0	0.0	0.0	0.0	0.0	0.0	0.0	0.0	0.0	0.0	0.0	0.0	0.0	0.0	0.0	1.0	0.0	1.0	1.0	2346	1.0	2256						
石垣島	0.0	0.0	0.0	0.0	0.0	0.0	0.0	0.0	0.0	0.0	0.0	0.0	0.0	0.0	0.0	1.5	0.0	0.0	0.0	0.0	0.0	0.0	0.0	1.5	1.5	1855	1.5	1805						
盛山	0.0	0.0	0.0	0.0	0.0	0.0	0.0	0.0	0.0	1.5	0.0	0.0	0.5	0.0	0.0	0.0	0.0	3.0	0.0	0.0	0.0	0.0	0.0	5.0	3.0	1901	3.0	1811						
大原	0.0	0.0	0.0	0.0	0.0	0.0	0.0	0.0	0.0	0.0	0.0	0.0	0.0	0.0	0.0	3.5	0.0	0.0	0.0	0.0	0.0	0.0	0.0	3.5	3.5	1806	2.0	1716						
波照間	0.0	0.0	0.0	0.0	0.0	0.0	0.0	0.0	1.0	0.0	0.0	0.0	0.0	0.0	0.0	6.0	0.5	0.0	0.0	0.0	0.0	0.0	0.0	7.5	6.0	1714	5.0	1624						
志多阿原	0.0	2.0	0.0	0.0	0.0	0.0	0.0	0.0	1.5	0.0	0.5	0.0	0.0	0.0	0.0	3.5	0.0	0.0	0.0	0.0	0.0	0.0	0.0	7.5	3.5	1721	2.0	1631						

注意:’)付は準正常値(資料の一部が欠けているが、統計値を求めるために必要な資料数は満たしている値)、’]付は資料不足値(一部の観測値がないなど統計に用いなかった値がある場合)を示します。

資料9 観測値表[降水量]

2013年08月29日

(2/2)

観測所名	1時	2時	3時	4時	5時	6時	7時	8時	9時	10時	11時	12時	13時	14時	15時	16時	17時	18時	19時	20時	21時	22時	23時	24時	日合計	日最大		日最大	
																										1時間降水量		10分間降水量	
																										最大	時分	最大	時分
伊原間	0.0	0.0	0.0	0.0	2.5	0.0	0.0	0.0	0.5	0.0	0.0	0.0												3.0]	2.5]	0547	2.5]	0457	
所野	0.5	0.5	0.0	0.5	0.0	0.0	0.0	1.5	0.0	0.0	0.0	0.5												3.5]	1.5]	0810	1.5]	0720	
与那国島	0.0	0.0	0.0	1.0	0.0	0.0	0.0	1.0	0.0	0.0	0.0	0.0												2.0]	1.0]	0816	0.5]	0736	
川平	0.0	0.5	0.0	0.0	0.5	0.0	0.5	0.0	0.0	0.0	0.0	0.0												1.5]	0.5]	0732	0.5]	0642	
西表島	0.5	0.0	0.0	0.5	0.5	0.0	0.0	0.0	0.0	0.0	0.0	0.0												1.5]	0.5]	0535	0.5]	0445	
石垣島	0.0	0.0	0.5	0.0	1.5	0.5	0.0	0.0	0.0	0.0	0.0	0.0												2.5]	1.5]	0506	1.5]	0416	
盛山	0.0	0.0	1.0	0.0	1.5	0.5	0.0	0.0	0.0	0.0	0.0	0.0												3.0]	2.0]	0529	1.0]	0439	
大原	0.0	0.0	0.0	0.0	0.0	0.0	0.0	0.0	0.0	0.0	0.0	0.0												0.0]	0.0]	1300	0.0]	1300	
波照間	0.5	0.0	0.0	0.0	0.0	0.0	0.5	0.0	0.0	0.0	0.0	0.0												1.0]	0.5]	0736	0.5]	0646	
志多阿原	0.5	0.0	0.0	0.0	0.0	0.0	0.0	0.0	0.0	0.0	0.0	0.0												0.5]	0.5]	0149	0.5]	0059	

注意:’)付は準正常値(資料の一部が欠けているが、統計値を求めるために必要な資料数は満たしている値)、’]付は資料不足値(一部の観測値がないなど統計に用いなかった値がある場合)を示します。

資料9 観測値表[風向風速]

観測値表[風向風速]

八重山地方

2013年08月28日 (1/2)

観測所名		1時	2時	3時	4時	5時	6時	7時	8時	9時	10時	11時	12時	13時	14時	15時	16時	17時	18時	19時	20時	21時	22時	23時	24時	日最大風向風速		日最大瞬間風速		
		風向	風速	風向	風速	風向	風速	風向	風速	風向	風速	風向	風速	風向	風速	風向	風速	風向	風速	風向	風速	風向	風速	風向	風速	風向	風速	風向	時分	風向
伊原間	風向	ESE	ESE	SE	SE	SE	ESE	ESE	ESE	ESE	SE	ESE	ESE	SE	ESE	ESE	ESE	ESE	ESE	ESE	SE	SE	SE	SE	SE	SE	SE	2247	SE	2242
	風速	3.8	3.4	4.9	4.2	5.4	4.7	3.8	4.7	6.3	4.7	6.4	6.8	5.4	5.1	4.8	5.5	6.0	5.7	4.6	6.0	6.9	7.1	9.3	9.5	10.8	10.8		16.7	
所野	風向	SE	ESE	ESE	SE	ESE	ESE	ESE	ESE	E	ESE	ENE	E	E	ESE	E	E	E	ESE	E	E	E	E	ESE	E	ESE	E	2349	E	2341
	風速	2.9	2.9	3.2	2.7	3.3	2.9	3.2	4.4	5.6	4.6	5.2	4.9	4.6	5.6	6.5	4.5	5.9	6.8	5.0	5.7	6.2	6.8	8.4	8.3	8.7	8.7		13.9	
与那国	風向	SE	SE	ESE	SE	SE	SE	SE	ESE	ESE	ESE	ENE	E	ESE	ESE	ESE	ESE	ESE	ESE	ESE	ESE	ESE	ESE	ESE	ESE	ESE	ESE	2342	SE	1745
	風速	6.0	5.2	5.3	5.0	6.1	6.0	6.5	6.0	5.9	7.2	5.5	5.3	6.4	7.5	8.3	7.5	7.2	9.5	8.1	7.7	7.8	9.7	10.9	11.0	12.2	12.2		16.8	
西表島	風向	ESE	ESE	SE	SE	ESE	ENE	SE	ESE	ESE	E	ENE	ESE	E	ESE	E	E	E	SE	ESE	ESE	ESE	E	SE	SE	E	E	1001	SSE	2110
	風速	1.4	3.0	2.8	1.7	1.7	1.2	1.7	1.9	2.7	5.9	4.4	3.8	4.9	4.6	4.4	5.0	3.8	3.0	3.9	3.5	3.5	4.1	3.8	5.6	5.9	5.9		11.9	
石垣島	風向	ESE	ESE	SE	SE	ESE	ESE	ESE	ESE	ESE	ESE	ESE	ESE	ESE	ESE	E	ESE	ESE	ESE	ESE	ESE	ESE	SE	SE	SE	SE	SE	2229	SE	2323
	風速	6.0	6.6	7.4	7.1	6.4	6.7	6.7	5.9	7.3	6.9	7.6	9.2	8.2	8.8	9.1	8.5	10.1	10.7	8.2	9.7	10.3	11.6	13.1	10.3	13.5	13.5		20.4	
盛山	風向	ESE	SE	SE	ESE	ESE	SE	ESE	ESE	ESE	ESE	ESE	ESE	ESE	ESE	ESE	ESE	ESE	ESE	ESE	ESE	SE	SE	SE	SE	SE	SE	2258	SE	2154
	風速	5.2	6.4	6.1	5.7	4.6	5.4	5.3	5.8	6.9	6.6	7.0	7.7	6.6	7.6	7.0	7.6	7.8	6.6	5.6	9.1	9.2	10.5	10.8	9.6	11.5	11.5		15.9	
大原	風向	ESE	ESE	SE	SE	ESE	ESE	ESE	E	ESE	ESE	ESE	ESE	ESE	ESE	ESE	ESE	ESE	ESE	ESE	ESE	SE	SE	SE	SE	SE	SE	2342	SE	2213
	風速	4.5	5.6	5.9	5.0	4.5	4.9	6.5	5.2	6.4	5.9	7.5	7.1	7.4	7.4	7.5	7.0	8.0	8.6	7.3	8.9	9.7	10.1	9.4	10.9	12.6	12.6		18.4	
波照間	風向	ESE	ESE	SE	ESE	ESE	ESE	ESE	E	E	ESE	ESE	ESE	ESE	ESE	ESE	ESE	ESE	ESE	ESE	ESE	SE	SE	SE	SE	SE	SE	2325	SSE	2321
	風速	4.6	4.9	4.7	4.2	4.8	5.3	5.0	5.0	6.5	5.2	5.3	6.9	8.1	7.0	8.4	7.2	5.7	6.6	7.6	7.0	8.6	7.5	9.6	9.5	10.7	10.7		19.7	
志多阿原	風向	ESE	ESE	SE	SE	ESE	ESE	ESE	ESE	ESE	SE	ESE	ESE	ESE	ESE	ESE	ESE	ESE	ESE	SE	SE	SE	SE	SE	SE	SSE	SSE	2355	SE	2311
	風速	5.7	6.3	6.6	5.5	5.9	6.4	6.0	5.7	4.9	6.5	6.5	6.9	7.9	7.7	7.8	8.2	7.9	8.8	10.3	10.3	10.9	11.5	12.5	13.6	14.3	14.3		20.1	

※:“)”付は準正常値(資料の一部が欠けているが、統計値を求めるために必要な資料数は満たしている値)、“)”付は資料不足値(一部の観測値がないなど統計に用いなかった値がある場合)を示します。

観測値表[風向風速]

八重山地方

2013年08月29日 (2/2)

観測所名		1時	2時	3時	4時	5時	6時	7時	8時	9時	10時	11時	12時	13時	14時	15時	16時	17時	18時	19時	20時	21時	22時	23時	24時	日最大風向風速		日最大瞬間風速		
		風向	風速	風向	風速	風向	風速	風向	風速	風向	風速	風向	風速	風向	風速	風向	風速	風向	風速	風向	風速	風向	風速	風向	風速	風向	風速	風向	時分	風向
伊原間	風向	SE	SSE	SSE	SSE	SSE	S	S	S	S	S	S	S	SSW													S	0456	S	0448
	風速	8.6	9.9	11.3	10.0	10.5	9.4	8.7	9.7	10.1	11.0	10.3	10.2	9.2													12.1]		21.1]	
所野	風向	ESE	ESE	ESE	SE	SSE	S	SSW	SW	SSW	SSW	SSW	SSW	SSW													S	0604	SSW	0601
	風速	7.4	9.5	9.3	11.2	11.5	15.8	8.1	9.7	10.3	10.8	11.9	10.7	13.2													16.5]		25.7]	
与那国	風向	ESE	ESE	SE	SSE	SSE	S	SSW	SW	SSW	SSW	SSW	S	SSW													S	0542	SSE	0523
	風速	12.8	13.3	17.3	16.3	15.5	22.2	10.8	8.9	11.1	11.6	10.8	10.8	12.3													23.5]		33.3]	
西表島	風向	SE	SSE	SSE	SSE	S	S	S	SSW	SSW	SSW	SSW	SSW	SSW													SSW	1241	SSW	1239
	風速	5.6	8.5	9.0	8.7	8.4	7.8	10.0	10.0	9.8	10.7	11.3	11.8	12.0													13.2]		22.5]	
石垣島	風向	SE	SSE	SSE	SSE	S	S	S	SSW	SSW	SSW	SSW	SSW	SSW													S	0416	S	0407
	風速	14.1	14.5	14.9	14.9	15.0	15.4	14.9	16.0	13.6	14.1	14.3	12.4	15.5													16.5]		23.6]	
盛山	風向	SSE	SSE	SSE	S	S	S	S	SSW	SSW	SSW	SSW	SSW	SSW													S	0438	SSW	0429
	風速	9.3	11.6	10.7	10.9	10.3	12.4	13.7	13.5	12.4	12.4	11.9	12.4	13.3													14.7]		22.6]	
大原	風向	SSE	SSE	SSE	S	S	SSW	S	SSW	SSW	SSW	SSW	SSW	SSW													SSE	0302	SSW	0651
	風速	12.7	13.7	15.4	12.2	12.6	12.2	13.2	12.6	10.6	10.1	10.2	12.7	12.8													15.9]		22.1]	
波照間	風向	SSE	SSE	S	S	SSW	SSW	SSW	SSW	SSW	SSW	SSW	SSW	SSW													SSW	1153	SSW	0521
	風速	11.2	11.9	12.3	13.6	13.5	13.8	12.9	12.9	12.7	11.8	12.8	14.5	14.2													15.3]		22.9]	
志多阿原	風向	SSE	SSE	S	S	S	SSW	SSW	SSW	SSW	SSW	SSW	SSW	SSW													SSW	0532	SSW	0525
	風速	13.2	15.5	14.5	14.5	15.6	15.4	15.3	14.6	14.7	13.5	13.8	15.6	14.8													16.9]		22.6]	

※:“)”付は準正常値(資料の一部が欠けているが、統計値を求めるために必要な資料数は満たしている値)、“)”付は資料不足値(一部の観測値がないなど統計に用いなかった値がある場合)を示します。

資料 10 被害状況

○台風第 15 号に関する報告【第 1 報】より抜粋

沖縄県八重山事務所：平成 25 年 8 月 29 日（木）10 時 32 分現在（速報値）

1 被害の状況

- | | |
|-----------|--------------------|
| (1) 人的被害 | なし |
| (2) 住民避難 | なし |
| (3) 住家被害 | なし |
| (4) 非住家被害 | なし |
| (5) 船舶被害 | なし |
| (6) 停電 | なし ※沖縄電力 Web サイトより |

2 災害対策（警戒）本部設置状況

沖縄県災害警戒八重山地方本部（第 2 配備）

設置：8 月 28 日 19 時 54 分

廃止：8 月 29 日 10 時 18 分