

(速 報)

平成29年台風第3号について

目 次

- 資料 1 気象概況
- 資料 2 台風経路図
- 資料 3 地上天気図、沿岸波浪実況図
- 資料 4 気象衛星画像、気象レーダー
- 資料 5 暴風域・強風域入出日時
- 資料 6 台風期間における観測値、極値
- 資料 7 気象警報・注意報発表状況
- 資料 8 時系列図（降水量、風向・風速、現地気圧）
- 資料 9 観測値表（降水量、風向・風速）
- 資料 10 被害状況

注) この報告は、7月3日09時までの資料（一部を除く）により速報として取り急ぎまとめたものです。
後日、内容の一部修正や追加をすることがあります。

この資料に関する問合せ先：石垣島地方気象台（TEL：0980-82-2170）

平成29年7月3日



石垣島地方気象台

資料 1 気象概況

<台風の進路と勢力>

7月2日09時に沖縄の南で発生した台風第3号は発達しながら北西に進み、2日21時には進路を北北西に変え、3日未明には八重山地方を時速30kmで通過した。

その後、3日03時には石垣島の北北西約40kmの海上で、中心気圧990hPa、中心付近の最大風速25m/sに発達し、3日09時には、勢力を維持しながら東シナ海を北上している。

<台風の特徴>

台風はコンパクトで、比較的早い速度で八重山地方を通過した。

このため、八重山地方に最も接近した3日未明から明け方にかけて石垣島地方で急激に風が強まった。

<暴風、強風>

強風域に入った時間帯は、石垣島地方（石垣島、西表島）は2日21時頃から3日09時頃まで、与那国島地方（与那国島）は3日00時頃から3日06時頃までであった。

最大風速は、盛山（新石垣空港）で3日01時50分に南の風23.5m/s、石垣島（石垣市登野城）で3日01時58分に南西の風22.2m/sを観測した。

最大瞬間風速は、石垣島（石垣市登野城）で3日01時53分に南西の風31.7m/s、盛山（新石垣空港）で3日01時45分に南の風31.4mを観測した。

暴風警報は、石垣島地方に3日02時21分に発表し、05時43分に解除した。

<雨>

2日09時から3日09時までの1時間降水量の多い所は、西表島（竹富町上原）で29.0mm（3日04時51分）、石垣島（石垣市登野城）で28.5mm（3日03時03分）、川平（石垣市川平）で27.5mm（3日05時18分）、伊原間（石垣市伊原間）で25.0mm（3日03時26分）であった。

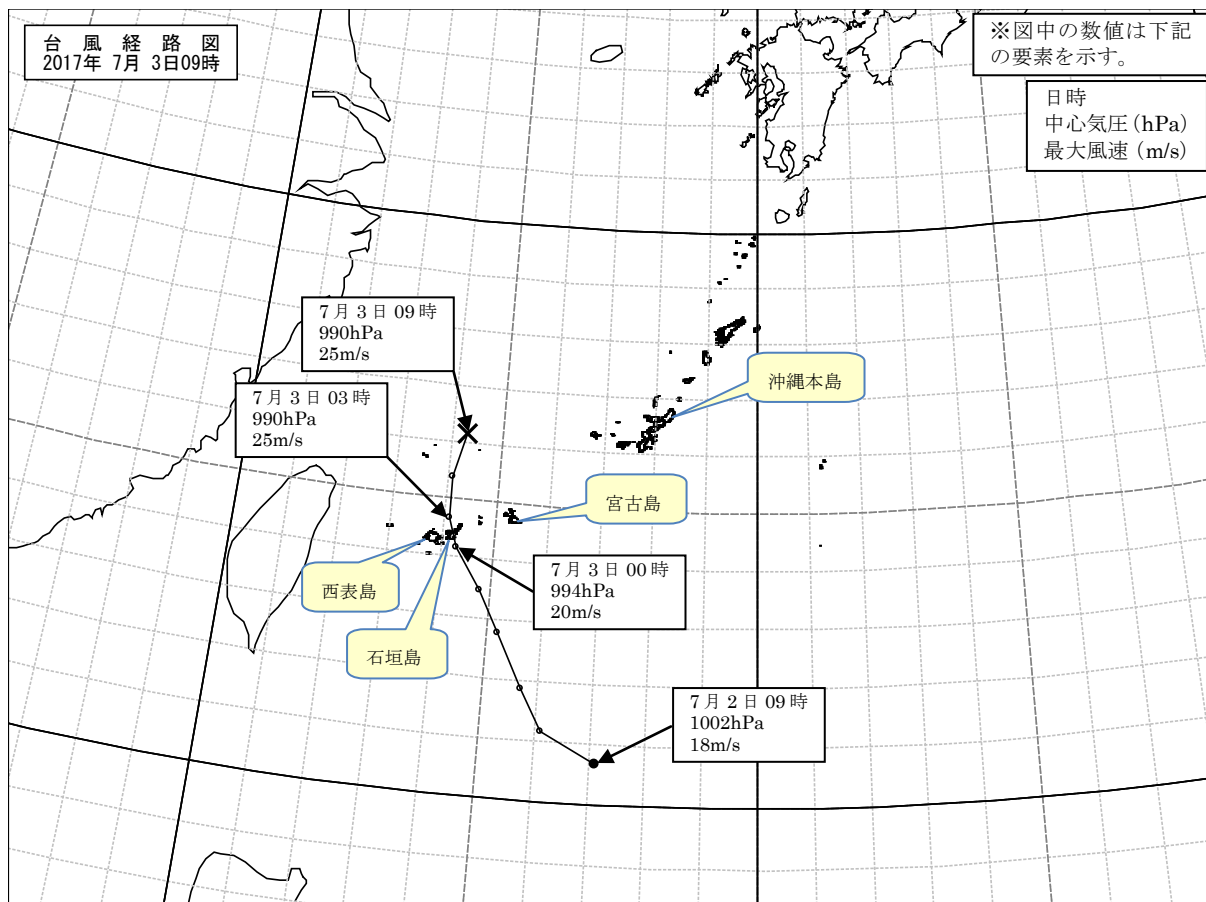
同期間の総降水量の多い所は、伊原間（石垣市伊原間）で88.0mm、石垣島（石垣市登野城）で79.0mm、伊原間（石垣市伊原間）で73.0mm、西表島（竹富町上原）で72.0mmであった。

<波>

3日09時の沿岸波浪実況図によると、八重山地方の北海上で波高4mのしけとなっており、八重山地方を通過した3日未明から明け方にかけては、それより高かったおそれがある。

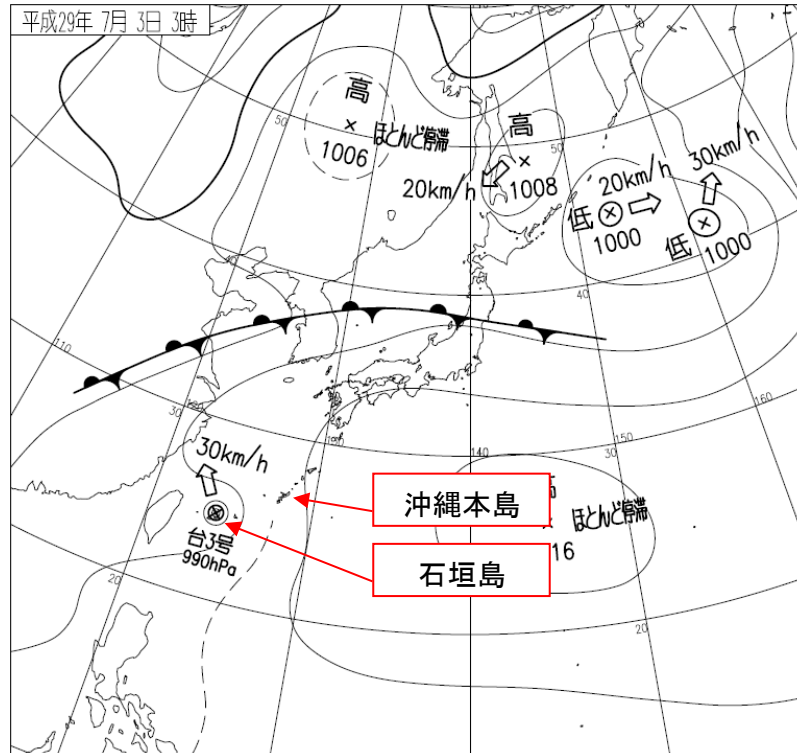
波浪警報は、石垣島地方に3日02時21分に発表した。

資料2 台風経路図

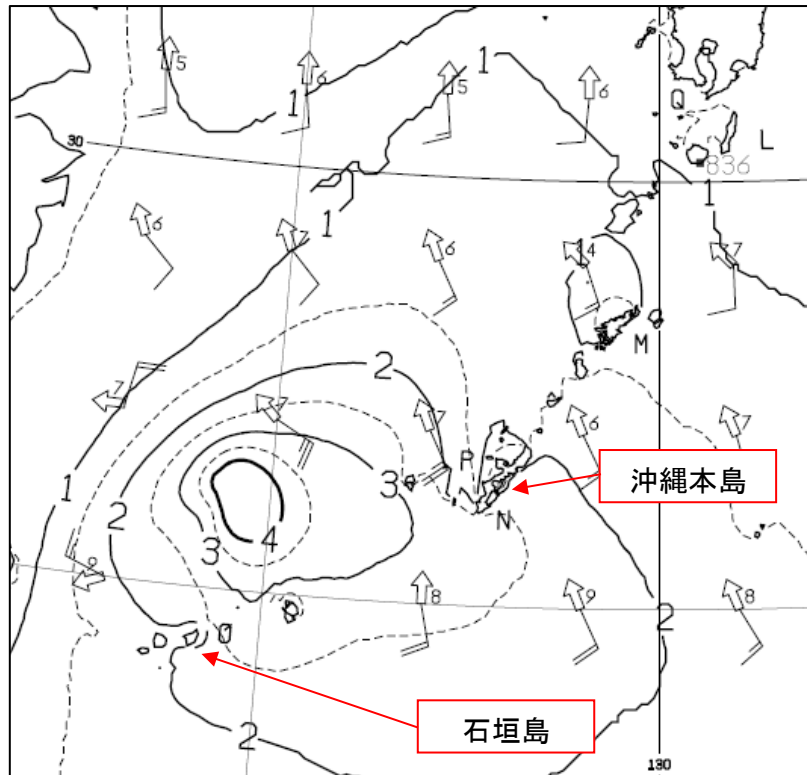


台風第3号経路図 (2017年7月3日09時現在 速報値)

資料3 地上天気図、沿岸波浪実況図

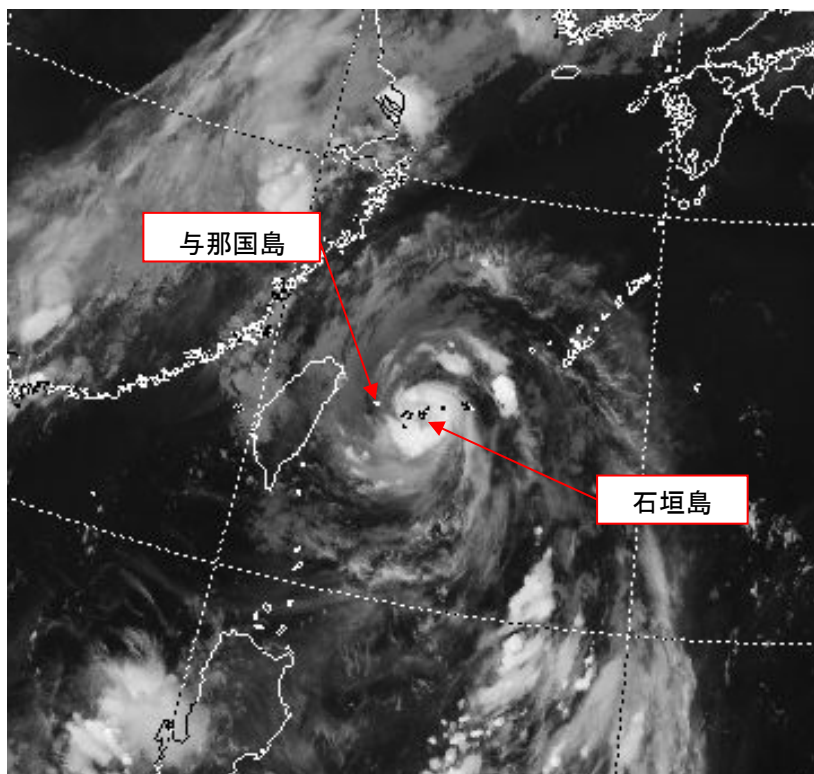


地上天気図 2017年7月3日03時

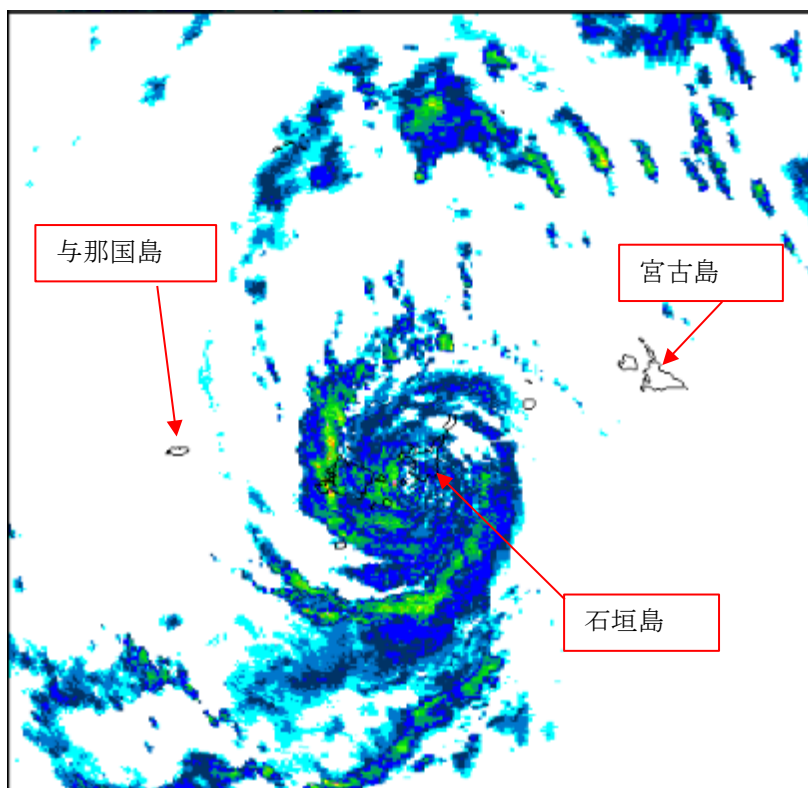


沿岸波浪実況図 2017年7月3日09時

資料4 気象衛星画像、気象レーダー



気象衛星画像（赤外） 2017年7月3日 01時



気象レーダー（降水強度） 2017年7月3日 01時

資料5 暴風域・強風域入出日時

八重山地方

①暴風警報、強風注意報の発表状況

一次細分区域	石垣島地方		与那国島地方
	石垣市	竹富町	
暴風警報発表日時	7月3日 02時21分	7月3日 02時21分	-
解除日時	7月3日 05時43分	7月3日 05時43分	-
強風注意報発表日時	7月2日 13時08分	7月2日 13時08分	7月2日 16時34分
解除日時			7月3日 05時10分

②暴風・強風域等入出日時(入出日時は、市町村をまとめた地域における気象官署(*)またはアメダス地点の位置を用いて求めています)

入出計算に用いた地点	石垣島*	西表島	与那国島
暴風域に入った日時	-	-	-
出た日時	-	-	-
強風域に入った日時	7月2日 21時頃	7月2日 21時頃	7月3日 00時頃
出た日時	7月3日 09時頃	7月3日 09時頃	7月3日 06時頃
最接近日時	7月3日 00時頃	7月3日 03時頃	7月3日 03時頃
最接近距離	南東 約20km	北東 約50km	東北東 約110km

この資料は7月3日09時現在の資料を元に作成した資料です。後日修正することがあります。

資料6 台風期間における観測値、極値

6-1 観測値

対象期間:2017年07月02日09時 ~ 2017年07月03日09時

	石垣島	西表島	与那国島
最低海面気圧	990.9 hPa	1001.8 hPa	1005.5 hPa
起時	07月03日 01時10分	07月03日 02時07分	07月03日 03時38分
最大風速	南西 22.2 m/s	西北西 13.5 m/s	北西 8.0 m/s
起時	07月03日 01時58分	07月03日 02時43分	07月03日 03時26分
最大瞬間風速	南西 31.7 m/s	西北西 17.8 m/s	北西 11.9 m/s
起時	07月03日 01時53分	07月03日 02時38分	07月03日 03時17分
期間降水量	79.0 mm	72.0 mm	2.0 mm
期間始まり	07月02日 09時	07月02日 09時	07月02日 09時
期間終わり	07月03日 09時	07月03日 09時	07月03日 09時
最大日降水量	61.5 mm	68.0 mm	2.0 mm
起日	7月3日	7月3日	7月3日
最大1時間降水量	28.5 mm	29.0 mm	2.0 mm
起時	07月03日 03時03分	07月03日 04時51分	07月03日 04時17分

この資料は7月3日09時現在の資料を元に作成した資料です。後日修正することがあります。

6-2 極値

期間内に極値更新はありませんでした。

資料7 気象警報・注意報発表状況

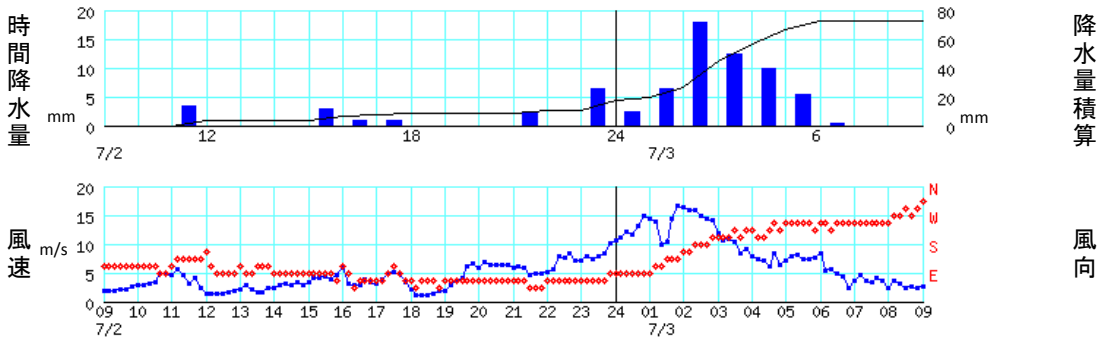
八重山地方

地域	種類		発表日時	解除日時
	警報	注意報		
八重山地方		雷	7/2 9:15	(切替)
石垣市、竹富町		雷, 強風, 波浪	7/2 13:08	(切替)
与那国島地方		雷, 波浪		
八重山地方		雷, 強風, 波浪	7/2 16:34	(切替)
八重山地方		大雨, 雷, 強風, 波浪, 洪水	7/2 23:30	(切替)
石垣市、竹富町	暴風, 波浪	大雨, 雷, 洪水	7/3 2:21	(切替)
与那国島地方		雷, 強風, 波浪		
石垣市、竹富町	暴風, 波浪	大雨, 雷, 洪水	7/3 5:10	(切替)
与那国島地方		雷, 波浪		
石垣市、竹富町	波浪	大雨, 雷, 強風, 洪水	7/3 5:43	(切替)
与那国島地方		雷, 波浪		
石垣市、竹富町	波浪	雷, 強風	7/3 7:46	(継続中) 7/3 09時現在
与那国島地方		雷, 波浪		

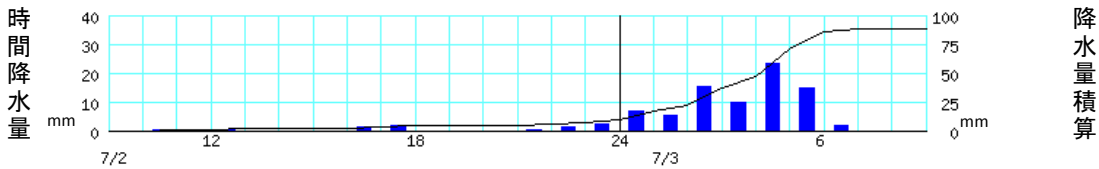
資料 8 時系列図（降水量、風向・風速、現地気圧）
 ※場所により観測項目は異なります。

期間(2017年7月2日09時～2017年7月3日09時)

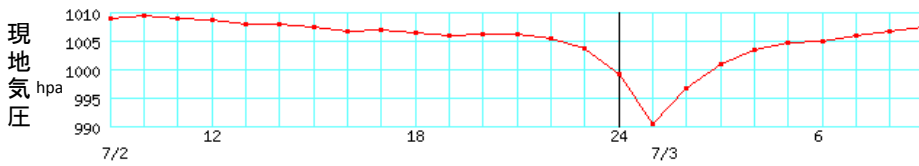
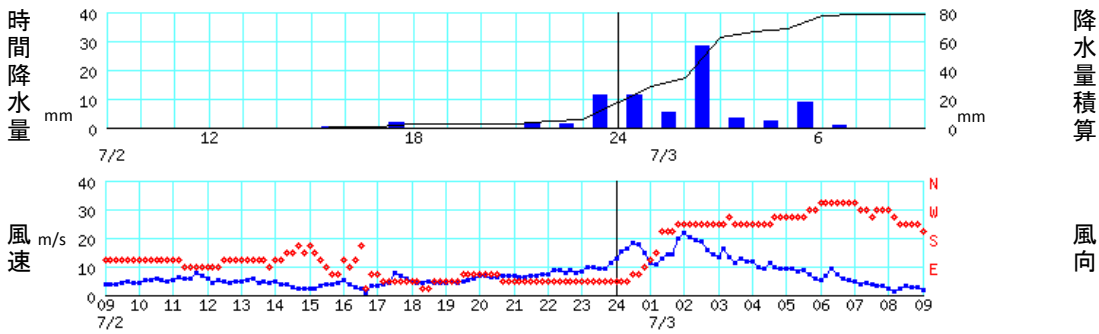
伊原間



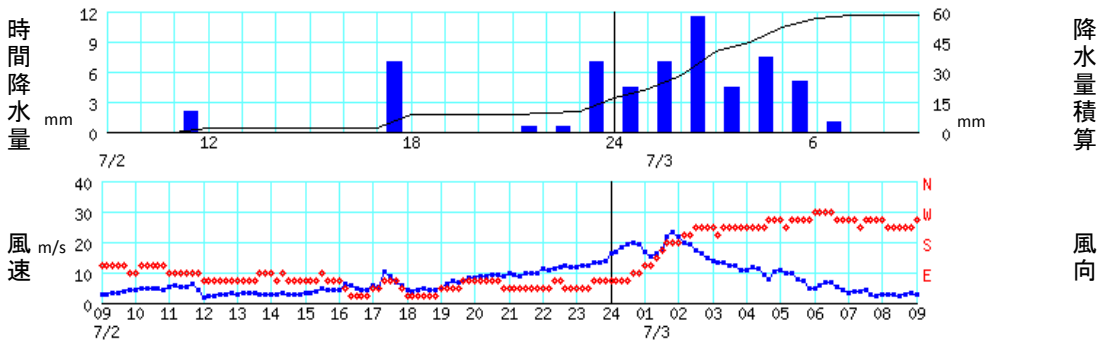
川平



石垣島



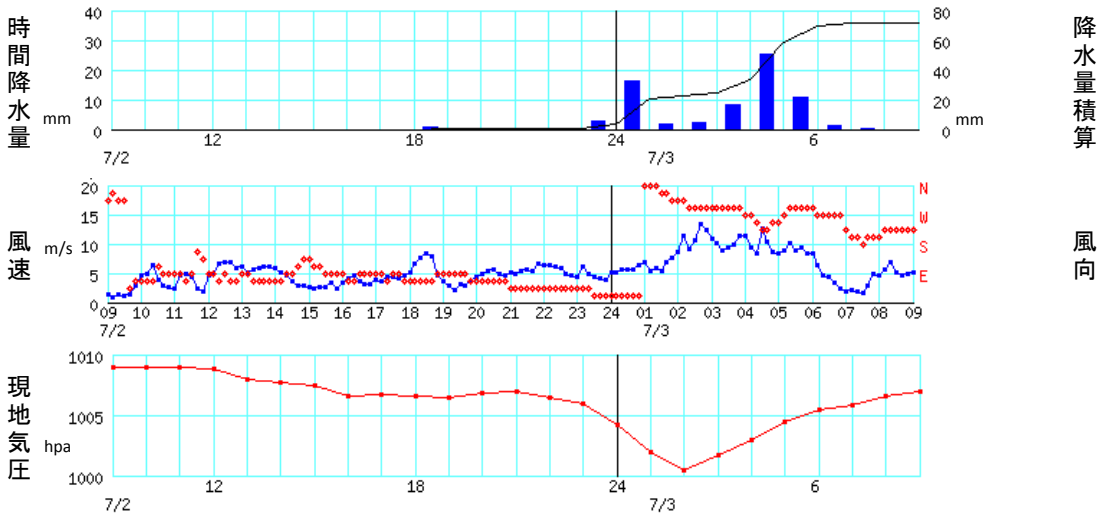
盛山(石垣空港)



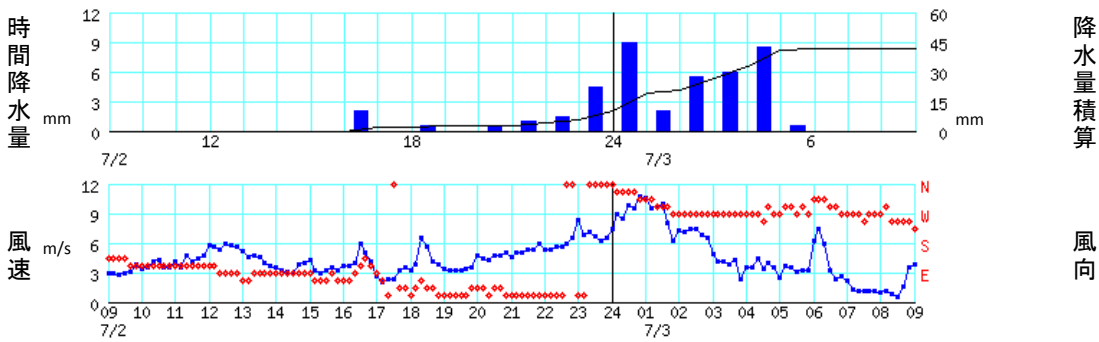
資料 8 時系列図（降水量、風向・風速、現地気圧）
 ※場所により観測項目は異なります。

期間(2017年7月2日09時～2017年7月3日09時)

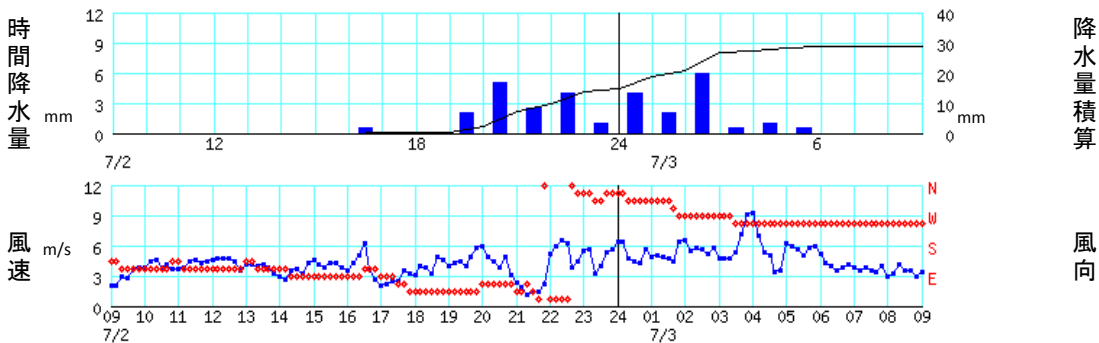
西表島



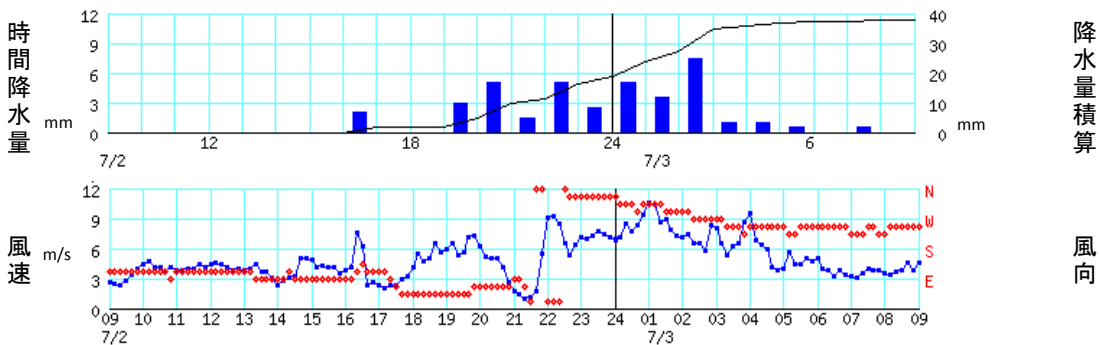
大原



波照間



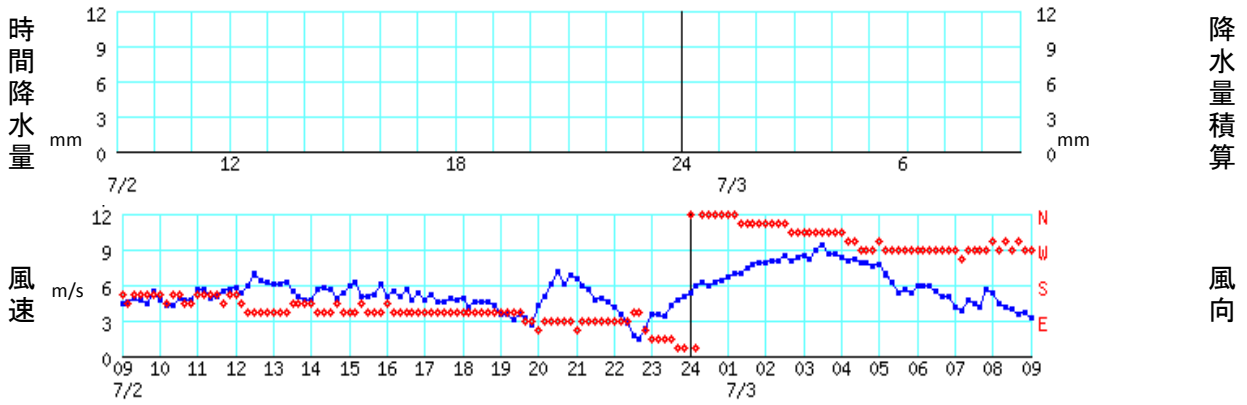
志多阿原(波照間空港)



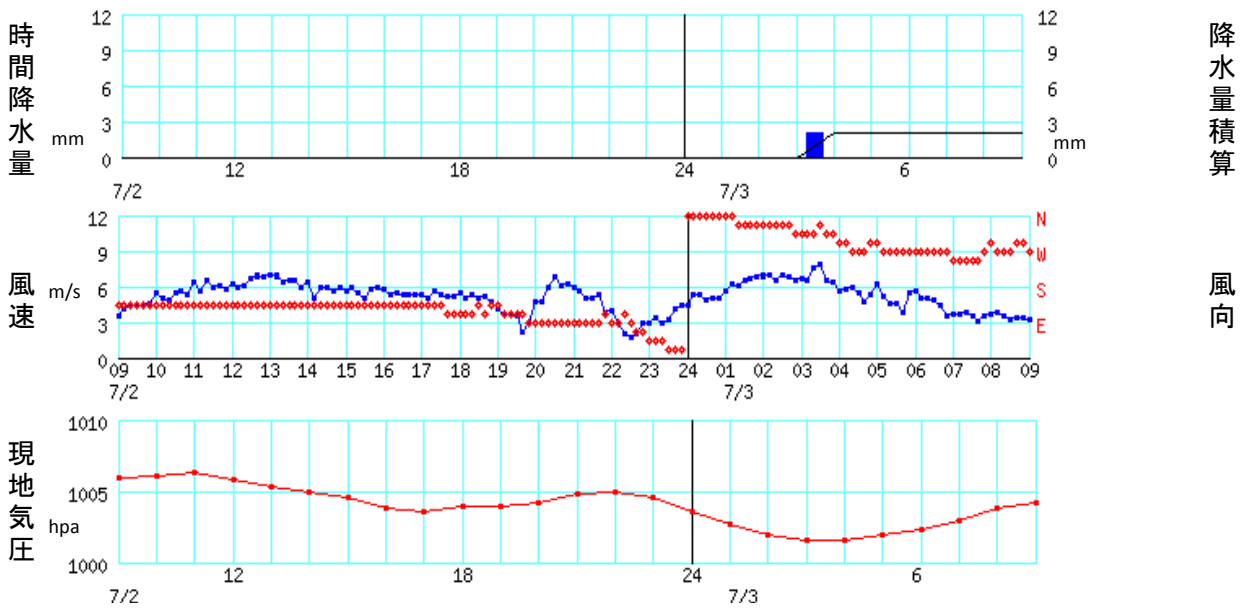
資料8 時系列図(降水量、風向・風速、現地気圧)
 ※場所により観測項目は異なります。

期間(2017年7月2日09時～2017年7月3日09時)

所野(与那国空港)



与那国島



資料9 観測値表(降水量・風向・風速)

9-1 八重山地方の7月2日の降水量

2017年07月02日

(1/2)

観測所名	1時	2時	3時	4時	5時	6時	7時	8時	9時	10時	11時	12時	13時	14時	15時	16時	17時	18時	19時	20時	21時	22時	23時	24時	日合計	日最大 1時間降水量		日最大 10分間降水量	
																										最大	時分	最大	時分
																										伊原間	0.0	0.0	0.0
所野	0.0	0.0	0.0	0.0	0.0	0.0	0.0	0.0	0.0	0.0	0.0	0.0	0.0	0.0	0.0	0.0	0.0	0.0	0.0	0.0	0.0	0.0	0.0	0.0	0.0	0.0	2400	0.0	2400
与那国島	0.0	0.0	0.0	0.0	0.0	0.0	0.0	0.0	0.0	0.0	0.0	0.0	0.0	0.0	0.0	0.0	0.0	0.0	0.0	0.0	0.0	0.0	0.0	0.0	0.0	2400	0.0	2400	
川平	0.0	0.0	0.0	0.0	0.0	0.0	0.0	0.0	0.0	0.0	0.5	0.5	0.5	0.0	0.0	0.0	1.5	2.0	0.0	0.0	0.0	0.5	1.5	2.5	9.5	2.5	2400	1.5	2352
西表島	0.0	0.0	0.0	0.0	0.0	0.0	0.0	0.0	0.0	0.0	0.0	0.0	0.0	0.0	0.0	0.0	0.0	0.0	1.0	0.0	0.0	0.0	0.0	3.0	4.0	3.0	2400	3.0	2315
石垣島	0.0	0.0	0.0	0.0	0.0	0.0	0.0	0.0	0.0	0.0	0.0	0.0	0.0	0.0	0.5	0.5	2.0	0.0	0.0	0.0	1.5	1.5	11.5	17.5	12.5	2356	5.5	2324	
盛山	0.0	0.0	0.0	0.0	0.0	0.0	0.0	0.0	0.0	0.0	2.0	0.0	0.0	0.0	0.0	0.0	7.0	0.0	0.0	0.0	0.5	0.5	7.0	17.0	7.0	2400	4.0	1727	
大原	0.0	0.0	0.0	0.0	0.0	0.0	0.0	0.0	0.0	0.0	0.0	0.0	0.0	0.0	2.0	0.0	0.5	0.0	0.5	1.0	1.5	4.5	10.0	4.5	2400	3.0	2400		
波照間	0.0	0.5	0.0	0.0	0.0	0.0	0.0	0.0	0.0	0.0	0.0	0.0	0.0	0.0	0.0	0.5	0.0	0.0	2.0	5.0	2.5	4.0	1.0	15.5	6.0	2132	2.0	2237	
志多阿原	0.0	0.0	0.0	0.0	0.0	0.0	0.0	0.0	0.0	0.0	0.0	0.0	0.0	0.0	2.0	0.0	0.0	0.0	3.0	5.0	1.5	5.0	2.5	19.0	7.0	2046	3.5	2229	

9-2 八重山地方の7月3日の降水量

2017年07月03日

(2/2)

観測所名	1時	2時	3時	4時	5時	6時	7時	8時	9時	10時	11時	12時	13時	14時	15時	16時	17時	18時	19時	20時	21時	22時	23時	24時	日合計	日最大 1時間降水量		日最大 10分間降水量		
																										最大	時分	最大	時分	
																										伊原間	2.5	6.5	18.0	12.5
所野	0.0	0.0	0.0	0.0	0.0	0.0	0.0	0.0	0.0																	0.0]	0.0]	1000	0.0]	1000
与那国島	0.0	0.0	0.0	2.0	0.0	0.0	0.0	0.0	0.0																	2.0]	2.0]	0417	2.0]	0327
川平	7.0	5.5	15.5	10.0	23.5	15.0	2.0	0.0	0.0																	78.5]	27.5]	0518	9.0]	0305
西表島	16.5	2.0	2.5	8.5	25.5	11.0	1.5	0.5	0.0																	68.0]	29.0]	0451	12.0]	0447
石垣島	11.5	5.5	28.5	3.5	2.5	9.0	1.0	0.0	0.0																	61.5]	28.5]	0303	14.0]	0218
盛山	4.5	7.0	11.5	4.5	7.5	5.0	1.0	0.0	0.0																	41.0]	13.0]	0225	4.0]	0211
大原	9.0	2.0	5.5	6.0	8.5	0.5	0.0	0.0	0.0																	31.5]	12.5]	0046	5.5]	0007
波照間	4.0	2.0	6.0	0.5	1.0	0.5	0.0	0.0	0.0																	14.0]	6.0]	0307	4.0]	0254
志多阿原	5.0	3.5	7.5	1.0	1.0	0.5	0.0	0.5	0.0																	19.0]	8.0]	0259	4.5]	0257

"]"付は資料不足値(一部の観測値がないなど統計に用いなかった値がある場合)を示します。

9-3 八重山地方の7月2日の風向・風速

2017年07月02日 (1/2)

観測所名		1時	2時	3時	4時	5時	6時	7時	8時	9時	10時	11時	12時	13時	14時	15時	16時	17時	18時	19時	20時	21時	22時	23時	24時	日最大風向風速		日最大瞬間風向風速		
		風向	風速	風向	風速	風向	風速	風向	風速	風向	風速	風向	風速	風向	風速	風向	風速	風向	風速	風向	風速	風向	風速	風向	風速	風向	時分	風向	時分	
伊原間	風向	SSE	SE	SE	SE	ESE	ESE	ESE	ESE	ESE	ESE	ESE	SSE	ESE	E	E	ESE	ENE	ENE	ENE	ENE	ENE	ENE	ENE	E	E	E	2357	E	2348
	風速	1.9	3.4	3.8	3.8	3.3	2.8	2.6	2.5	2.0	2.9	4.6	1.5	2.1	2.5	3.4	6.2	3.1	2.1	2.0	6.0	5.8	5.2	7.2	10.6	11.0			16.8	
所野	風向	SSE	SSE	SSE	SSE	SSE	SSE	S	SSE	SSE	SSE	SSE	SSE	ESE	SE	ESE	SE	ESE	ESE	ESE	ENE	ENE	E	NE	N	E	E	2030	E	2026
	風速	4.6	5.0	5.7	5.9	6.1	3.8	4.6	2.8	4.5	4.8	5.7	5.8	6.1	4.8	6.0	5.0	4.8	4.9	3.6	4.3	6.6	4.2	3.5	5.3	7.1			9.3	
与那国	風向	SSE	SSE	SSE	SSE	SSE	SSE	S	SSE	SE	SE	SE	SE	SE	SE	SE	SE	SE	ESE	SE	E	E	E	NE	N	SE	E	1244	SSE	0431
	風速	4.7	4.4	5.2	5.3	5.5	3.9	4.4	4.0	3.6	5.5	6.4	6.2	7.0	6.4	5.7	5.8	5.4	5.5	4.1	4.7	5.9	4.0	2.9	4.4	7.4			9.7	
西表島	風向	SE	SE	E	SSE	ESE	SSE	NNE	NW	NW	ENE	E	E	E	ENE	SE	E	E	ENE	E	ENE	NE	NE	NE	NNE	ENE	E	1830	NE	2306
	風速	2.2	1.4	1.7	1.5	1.4	2.2	0.4	1.1	1.3	4.7	2.5	4.6	6.1	6.0	2.7	3.3	3.8	5.2	3.7	4.4	5.1	6.5	4.3	5.2	8.5			12.9	
石垣島	風向	SE	SE	SE	SE	ESE	SE	SE	SE	ESE	ESE	ESE	E	ESE	ESE	SSE	ESE	ENE	NE	NE	ENE	NE	NE	NE	NE	NE	E	2400	NE	2358
	風速	3.1	3.8	5.8	5.3	5.4	4.8	4.6	3.0	4.0	4.3	5.5	5.9	4.6	4.6	2.3	5.3	3.3	4.8	4.3	6.7	6.6	7.1	8.4	12.8	12.8			20.1	
盛山	風向	SE	SE	SE	SE	ESE	ESE	SE	ESE	ESE	E	E	ENE	ENE	E	ENE	ENE	NE	NNE	NE	ENE	NE	NE	NE	ENE	ENE	E	2400	E	2352
	風速	1.4	2.8	4.3	3.7	3.7	2.9	3.5	3.3	2.7	4.4	5.2	2.0	3.0	2.8	3.1	4.1	5.8	4.3	4.8	8.5	9.6	11.5	11.8	16.1	16.1			21.1	
大原	風向	SSE	SE	SE	SE	SE	SE	SE	SSE	SE	ESE	ESE	ESE	ENE	E	E	ENE	E	NNE	NNE	NE	NNE	NNE	NNE	N	NNE	E	2300	N	2356
	風速	1.8	1.9	3.1	4.0	3.5	2.9	3.0	3.1	2.9	3.4	4.2	5.8	5.2	3.6	4.3	3.7	2.6	3.2	3.4	4.7	4.6	5.3	8.3	7.4	8.3			12.2	
波照間	風向	SE	SE	SE	SE	SE	SE	SE	SE	SE	ESE	ESE	ESE	SE	ESE	E	E	E	NE	NE	ENE	NE	NNE	NNW	NNW	NNE	E	2219	NNE	2212
	風速	2.2	2.4	3.4	3.8	3.5	3.3	3.3	2.5	2.1	3.9	3.7	4.6	4.1	3.0	4.6	3.6	2.1	3.1	4.0	5.9	2.4	5.2	5.5	6.4	6.7			12.6	
志多阿原	風向	SSE	SE	SE	SE	SE	SE	SE	ESE	ESE	ESE	ESE	ESE	E	E	E	ESE	NE	NE	ENE	E	NNE	NNW	NNW	NNE	E	2212	NNW	2327	
	風速	3.8	3.7	4.4	5.5	5.2	4.2	4.4	3.8	2.6	4.5	3.8	4.4	3.8	2.4	4.9	3.8	2.3	4.2	5.9	6.3	1.7	9.1	7.2	6.9	9.3			12.9	

9-4 八重山地方の7月3日の風向・風速

2017年07月03日 (2/2)

観測所名		1時	2時	3時	4時	5時	6時	7時	8時	9時	10時	11時	12時	13時	14時	15時	16時	17時	18時	19時	20時	21時	22時	23時	24時	日最大風向風速		日最大瞬間風向風速		
		風向	風速	風向	風速	風向	風速	風向	風速	風向	風速	風向	風速	風向	風速	風向	風速	風向	風速	風向	風速	風向	風速	風向	風速	風向	時分	風向	時分	
伊原間	風向	E	SSE	SSW	SW	WSW	WSW	WSW	WSW	NW																	SSE	0156	S	0158
	風速	14.3	16.5	12.0	8.0	7.2	8.4	3.6	2.5	2.7																	17.5]		28.4]	
所野	風向	N	NNW	NW	NW	WNW	W	W	WNW	W																	NW	0330	NW	0323
	風速	6.7	7.9	8.4	8.3	7.8	5.9	4.2	5.3	3.3																	9.3]		10.8]	
与那国	風向	N	NNW	NW	WNW	WNW	W	WSW	WNW	W																	NW	0326	NW	0317
	風速	5.6	6.9	6.7	5.7	6.2	5.6	3.7	3.7	3.2																	8.0]		11.9]	
西表島	風向	N	NW	WNW	W	WSW	WNW	SW	SSW	SW																	WNW	0243	WNW	0238
	風速	7.0	8.6	10.8	11.4	8.3	8.5	1.9	4.6	5.1																	13.5]		17.8]	
石垣島	風向	ESE	SW	SW	SW	WSW	WNW	WNW	W	SSW																	SW	0158	SW	0153
	風速	11.2	21.9	13.5	11.7	9.5	5.2	4.8	2.5	1.9																	22.2]		31.7]	
盛山	風向	ESE	S	SW	SW	WSW	W	WSW	WSW	WSW																	S	0150	S	0145
	風速	16.7	21.8	13.8	10.8	10.6	4.9	3.5	2.7	2.6																	23.5]		31.4]	
大原	風向	NW	W	W	W	W	NW	W	W	SW																	NW	0049	NW	0104
	風速	10.6	7.3	4.9	3.6	2.5	6.3	2.2	1.0	3.9																	11.0]		20.1]	
波照間	風向	NW	W	W	WSW	WSW	WSW	WSW	WSW	WSW																	WSW	0356	WSW	0348
	風速	4.9	6.5	4.8	9.2	6.2	5.2	3.9	2.9	3.4																	9.4]		15.2]	
志多阿原	風向	NW	WNW	W	WSW	WSW	WSW	SW	SW	WSW																	NW	0104	NW	0100
	風速	10.6	7.1	8.1	9.5	4.0	5.0	3.3	3.6	4.6																	11.1]		15.9]	

"]"付は資料不足値(一部の観測値がないなど統計に用いなかった値がある場合)を示します。

資料 10 被害状況

○台風第3号関連被害状況等（沖縄県八重山事務所、石垣市、竹富町、与那国町）

1 被害の状況

- (1) 人的被害 なし
- (2) 住民避難 なし
- (3) 停電 石垣市 220 世帯（3日03時現在）
 ※3日06時現在解消

- (4) その他、住家被害等
 ・自治体で調査中

3 災害対策（警戒）本部設置状況	設置	廃止
沖縄県災害警戒本部	7月3日 02:21	7月3日 06:30
沖縄県災害警戒八重山地方本部	7月3日 02:21	7月3日 05:43
沖縄県石垣市災害警戒本部	7月3日 02:21	7月3日 05:43
沖縄県竹富町災害警戒本部	なし	なし
沖縄県与那国町災害警戒本部	なし	なし