

2026年（令和8年）3月 八重山地方の天候

令和8年4月7日
石垣島地方気象台

【天気概況】

八重山地方は、期間の中ごろを中心に高気圧に覆われて晴れる日が多かったが、湿った空気や前線の影響で曇りや雨となる日もあった。

地上気象観測所の平均気温は西表島でかなり高く、石垣島と与那国島で高かった。降水量は西表島で少なく、石垣島と与那国島で平年並だった。日照時間は各地点で多かった。

表1 3月の平均気温・降水量・日照時間の平年差（比）と階級

| 月 | 平均気温 (℃) | 平年差 (℃) | 階級 | 降水量 (mm) | 平年比 (%) | 階級 | 日照時間 (h) | 平年比 (%) | 階級 |
|------|-------------|------------|-------|-------------|------------|-----|-------------|------------|----|
| 石垣島 | 21.9 | 1.0 | 高い | 97.5 | 73 | 平年並 | 154.7 | 131 | 多い |
| 西表島 | 21.4 | 1.2 | かなり高い | 80.0 | 54 | 少ない | 130.3 | 122 | 多い |
| 与那国島 | 21.4 | 0.9 | 高い | 186.5 | 114 | 平年並 | 110.7 | 126 | 多い |

注：階級は、1991年から2020年の観測値をもとに、各階級に振り分けられる。

3月の地上気象観測所における観測値1位更新なし。

表2 3月のアメダス観測所における観測値1位更新表

| 地点名 | 要素名 | 更新した値 | 観測日（月） | 順位 | これまでの極値(観測日・月) | |
|-----|----------------|-------|------------|----|----------------|------------|
| 伊原間 | 日最低気温の高い方から(℃) | 24.6 | 2026年3月31日 | 1 | 24.4* | 2025年3月27日 |
| 盛山 | 日最低気温の高い方から(℃) | 24.2 | 2026年3月31日 | 1 | 24.0 | 2025年3月27日 |
| 波照間 | 日最大10分間降水量(mm) | 19.5 | 2026年3月2日 | 1 | 17.0 | 2025年3月13日 |

注：地上気象観測所(石垣島、西表島、与那国島)、アメダス観測所(伊原間、川平、大原、波照間、盛山、所野)

：観測値1位は統計期間10年未満の要素は除く。1位のことを極値という場合もある。

：「これまでの極値」は当該月以前の時点での1位をいう。

：*印は同値(タイ記録)を意味する。

【旬別】

上旬：高気圧のへりを回り込む湿った空気や前線の影響で曇りや雨となる日が多かった。2日は前線に流れ込む湿った空気の影響により各地で大雨となり、波照間では63.0ミリの日降水量を観測した。平均気温は各地点で高く、日照時間は各地点で少なかった。降水量は石垣島と与那国島で多く、西表島で平年並だった。

| 上旬 | 平均気温 (℃) | 平年差 (℃) | 階級 | 降水量 (mm) | 平年比 (%) | 階級 | 日照時間 (h) | 平年比 (%) | 階級 |
|------|-------------|------------|----|-------------|------------|-----|-------------|------------|-----|
| 石垣島 | 20.8 | 0.8 | 高い | 60.5 | 126 | 多い | 17.2 | 48 | 少ない |
| 西表島 | 20.4 | 1.1 | 高い | 39.0 | 75 | 平年並 | 15.7 | 50 | 少ない |
| 与那国島 | 20.2 | 0.7 | 高い | 91.0 | 123 | 多い | 13.9 | 52 | 少ない |

中旬：期間の前半は気圧の谷や大陸の高気圧の張り出しに伴う寒気の影響で曇りや雨となる日もあったが、期間の後半を中心に高気圧に覆われて晴れる日が多かった。平均気温は石垣島と西表島で低く、与那国島で平年並だった。降水量は石垣島で少なく、西表島と与那国島で平年並だった。日照時間は各地点でかなり多かった。

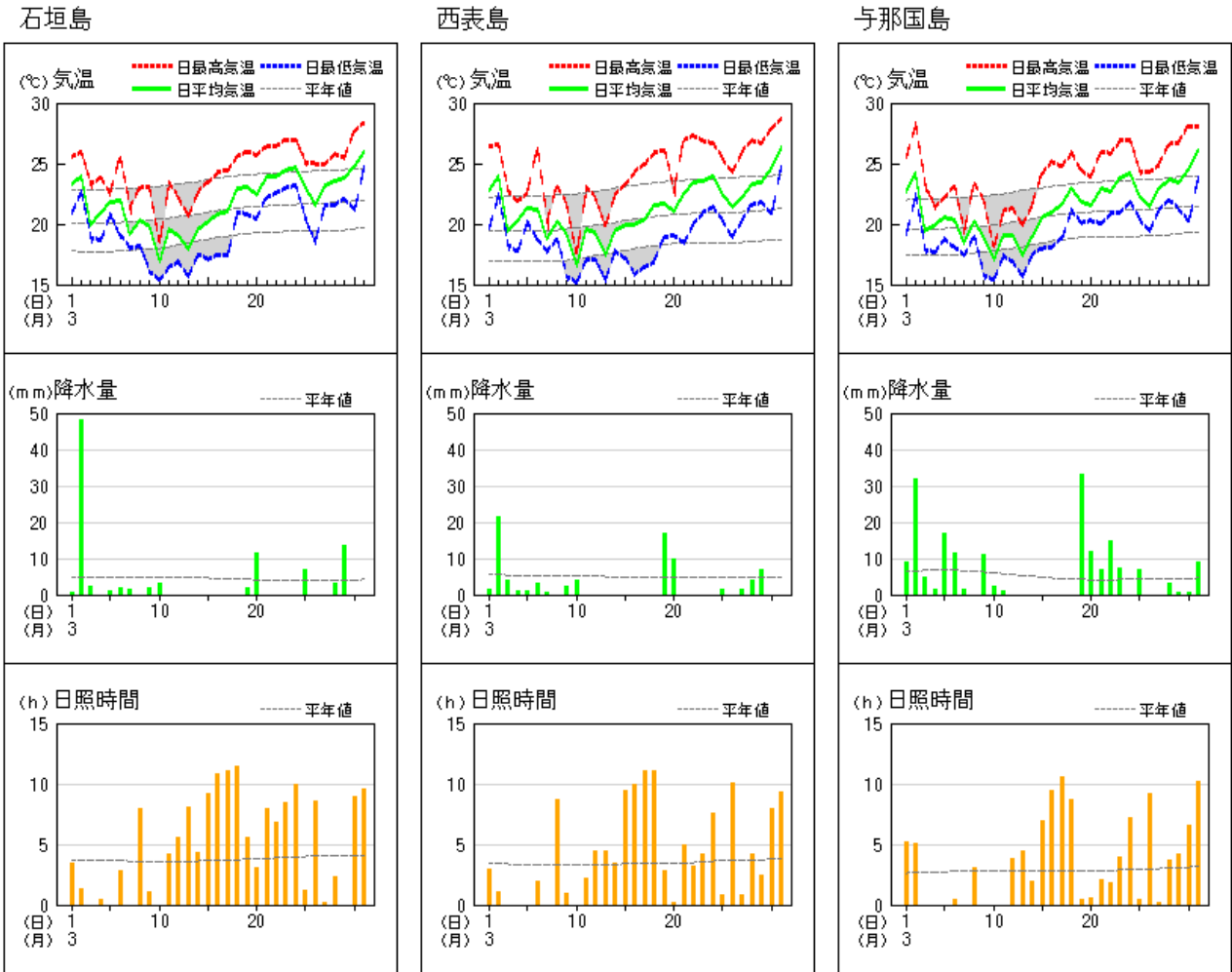
| 中旬 | 平均気温 (℃) | 平年差 (℃) | 階級 | 降水量 (mm) | 平年比 (%) | 階級 | 日照時間 (時間) | 平年比 (%) | 階級 |
|------|-------------|------------|-----|-------------|------------|-----|--------------|------------|-------|
| 石垣島 | 20.7 | -0.4 | 低い | 13.5 | 29 | 少ない | 73.5 | 202 | かなり多い |
| 西表島 | 20.1 | -0.3 | 低い | 27.0 | 52 | 平年並 | 59.1 | 174 | かなり多い |
| 与那国島 | 20.4 | -0.3 | 平年並 | 46.0 | 101 | 平年並 | 47.1 | 168 | かなり多い |

下旬：高気圧に覆われて晴れる日が多かったが、前線や気圧の谷の影響で曇りや雨となる日もあった。28日から29日は前線の影響により石垣島地方で大雨となり、2日間の降水量は川平で184.0ミリ、伊原間で164.0ミリを観測した。平均気温は各地点でかなり高く、日照時間は各地点で多かった。降水量は西表島で少なく、石垣島と与那国島で平年並だった。

| 下旬 | 平均気温 (℃) | 平年差 (℃) | 階級 | 降水量 (mm) | 平年比 (%) | 階級 | 日照時間 (h) | 平年比 (%) | 階級 |
|------|-------------|------------|-------|-------------|------------|-----|-------------|------------|----|
| 石垣島 | 23.9 | 2.2 | かなり高い | 23.5 | 58 | 平年並 | 64.0 | 139 | 多い |
| 西表島 | 23.4 | 2.4 | かなり高い | 14.0 | 33 | 少ない | 55.5 | 134 | 多い |
| 与那国島 | 23.5 | 2.3 | かなり高い | 49.5 | 112 | 平年並 | 49.7 | 144 | 多い |

●地上気象観測値グラフ

地上気象 気象経過図：2026年03月01日-2026年03月31日



●生物季節観測表（石垣島）

3月の観測はありません。

| 観測場所 | 種別（代替種目） | 現象 | 本年発現 | 平年値 | 昨年発現 | 発現 平年差 | 最早日 | 最晩日 |
|------|------------|----|-------|-------|-------|-----------|--------|-------|
| | | | 月 日 | 月 日 | 月 日 | | | |
| 石垣島 | うめ | 開花 | 1月26日 | 1月11日 | 1月17日 | +15 | 12月16日 | 2月10日 |
| 石垣島 | さくら（ひかざくら） | 開花 | 2月4日 | 1月18日 | 1月22日 | +17 | 12月19日 | 2月20日 |
| 石垣島 | さくら（ひかざくら） | 満開 | 2月18日 | 2月10日 | -月-日 | +8 | 1月8日 | 3月2日 |
| 石垣島 | すすき | 開花 | 月 日 | 10月6日 | 11月4日 | | 6月26日 | 11月5日 |

注：石垣島地方気象台で観測を行っているすべての種別を掲載している。

：平年値の統計期間は1991～2020年。

：平年差の“-”は発現が平年に比べて早く、“+”は発現が平年に比べて遅いことを示す。「-月-日」はその年に現象が観測されなかったことを示す。