

2026年（令和8年）5月 八重山地方の天候

令和8年6月4日
石垣島地方気象台

【天気概況】

八重山地方は、期間の前半は梅雨前線の影響で曇りや雨となる日が多かったが、期間の後半は高気圧に覆われて晴れる日が多かった。

地上気象観測所の平均気温は各地点で高かった。降水量は石垣島と与那国島が多く、西表島で平年並だった。日照時間は石垣島と与那国島が多く、西表島で平年並だった。

なお、沖縄地方は5月4日頃に梅雨入りしたと見られ（速報値）、平年より6日早く、昨年より1日早い梅雨入りとなった。

表1 5月の平均気温・降水量・日照時間の平年差（比）と階級

| 月 | 平均気温 (℃) | 平年差 (℃) | 階級 | 降水量 (mm) | 平年比 (%) | 階級 | 日照時間 (h) | 平年比 (%) | 階級 |
|------|-------------|------------|----|-------------|------------|-----|-------------|------------|-----|
| 石垣島 | 26.3 | 0.4 | 高い | 273.0 | 143 | 多い | 186.9 | 114 | 多い |
| 西表島 | 25.8) | 0.3 | 高い | 122.0) | 69 | 平年並 | 180.8) | 109 | 平年並 |
| 与那国島 | 25.9 | 0.5 | 高い | 382.0 | 184 | 多い | 176.0 | 124 | 多い |

注：階級は、1991年から2020年の観測値をもとに、各階級に振り分けられる。
：“)”” 付きの値は準正常値(欠測を含むが許容する資料数を満たす)を意味する。

表2-1 5月の地上気象観測所における観測値1位更新表

| 地点名 | 要素名 | 更新した値 | 観測日(月) | 順位 | これまでの極値(観測日・月) | |
|-----|----------------|-------|------------|----|----------------|------------|
| 西表島 | 日最高気温の高い方から(℃) | 33.4 | 2026年5月27日 | 1 | 33.1 | 1963年5月31日 |

表2-2 5月のアメダス観測所における観測値1位更新表

| 地点名 | 要素名 | 更新した値 | 観測日(月) | 順位 | これまでの極値(観測日・月) | |
|-----|----------------|-------|------------|----|----------------|------------|
| 伊原間 | 日最高気温の高い方から(℃) | 33.6 | 2026年5月27日 | 1 | 33.5 | 2021年5月24日 |
| 大原 | 日最大10分間降水量(mm) | 24.0 | 2026年5月6日 | 1 | 20.5 | 2008年5月10日 |

注：地上気象観測所(石垣島、西表島、与那国島)、アメダス観測所(伊原間、川平、大原、波照間、盛山、所野)
：観測値1位は統計期間10年未満の要素は除く。1位のことを極値という場合もある。
：「これまでの極値」は当該月以前の時点での1位をいう。
：* 印は同値(タイ記録)を意味する。

【旬別】

上旬：期間の前半は高気圧に覆われて晴れる日もあったが、梅雨前線の影響で曇りや雨となる日が多かった。梅雨入り以降は梅雨前線の影響で各地で大雨となり、5日は与那国島で104.5ミリ、6日は大原で131.0ミリ、石垣島で127.0ミリ、盛山で115.0ミリの日降水量を観測した。平均気温は各地点で低く、日照時間は各地点で平年並だった。降水量は石垣島と与那国島でかなり多く、西表島で多かった。

| 上旬 | 平均気温 (℃) | 平年差 (℃) | 階級 | 降水量 (mm) | 平年比 (%) | 階級 | 日照時間 (h) | 平年比 (%) | 階級 |
|------|-------------|------------|----|-------------|------------|-------|-------------|------------|-----|
| 石垣島 | 24.3 | -0.9 | 低い | 238.5 | 518 | かなり多い | 44.1 | 90 | 平年並 |
| 西表島 | 24.0 | -0.7 | 低い | 88.0 | 188 | 多い | 43.3 | 87 | 平年並 |
| 与那国島 | 23.9 | -0.8 | 低い | 245.0 | 507 | かなり多い | 39.0 | 96 | 平年並 |

中旬：期間の前半は梅雨前線の影響や高気圧のへりにあたり曇りや雨となり、期間の後半は高気圧に覆われて晴れる日が多かった。14日は梅雨前線や高気圧のへりを回り込む湿った空気の影響により与那国島地方で大雨となり、与那国島で100.5ミリの日降水量を観測した。平均気温は西表島で低く、石垣島と与那国島で平年並だった。降水量は与那国島で多く、石垣島と西表島で平年並だった。日照時間は各地点で平年並だった。

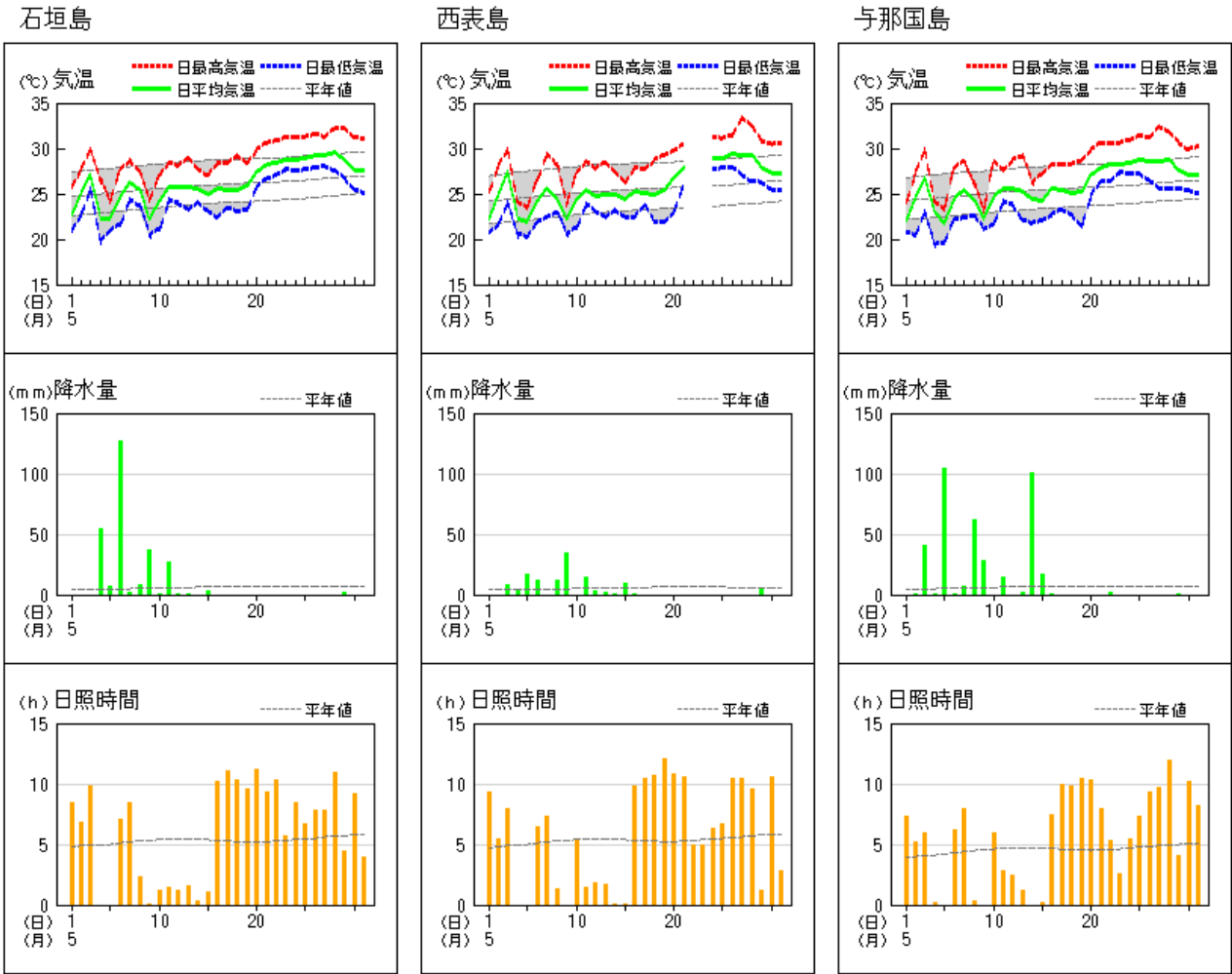
| 中旬 | 平均気温 (℃) | 平年差 (℃) | 階級 | 降水量 (mm) | 平年比 (%) | 階級 | 日照時間 (時間) | 平年比 (%) | 階級 |
|------|-------------|------------|-----|-------------|------------|-----|--------------|------------|-----|
| 石垣島 | 25.8 | -0.3 | 平年並 | 32.0 | 49 | 平年並 | 58.1 | 107 | 平年並 |
| 西表島 | 25.2 | -0.4 | 低い | 30.0 | 52 | 平年並 | 58.9 | 108 | 平年並 |
| 与那国島 | 25.4 | -0.1 | 平年並 | 134.5 | 169 | 多い | 54.8 | 115 | 平年並 |

下旬：高気圧に覆われて晴れる日が多かったが、梅雨前線に流れ込む湿った空気の影響で曇りや雨となる日もあった。平均気温は各地点でかなり高かった。降水量は西表島でかなり少なく、石垣島と与那国島で少なかった。日照時間は石垣島と与那国島でかなり多く、西表島で多かった。

| 下旬 | 平均気温 (℃) | 平年差 (℃) | 階級 | 降水量 (mm) | 平年比 (%) | 階級 | 日照時間 (h) | 平年比 (%) | 階級 |
|------|-------------|------------|-------|-------------|------------|--------|-------------|------------|-------|
| 石垣島 | 28.6 | 2.0 | かなり高い | 2.5 | 3 | 少ない | 84.7 | 139 | かなり多い |
| 西表島 | 28.5 | 2.5 | かなり高い | 4.0 | 6 | かなり少ない | 78.6 | 128 | 多い |
| 与那国島 | 28.1 | 2.0 | かなり高い | 2.5 | 3 | 少ない | 82.2 | 153 | かなり多い |

●地上気象観測値グラフ

地上気象 気象経過図：2026年05月01日-2026年05月31日



注：22日14時13分～23日11時30分の西表島のデータは通信回線障害のため欠測。

●生物季節観測表（石垣島）

5月の観測はありません。

| 観測場所 | 種別（代替種目） | 現象 | 本年発現 | 平年値 | 昨年発現 | 発現 平年差 | 最早日 | 最晩日 |
|------|------------|----|-------|-------|-------|-----------|--------|-------|
| | | | 月 日 | 月 日 | 月 日 | | | |
| 石垣島 | うめ | 開花 | 1月26日 | 1月11日 | 1月17日 | +15 | 12月16日 | 2月10日 |
| 石垣島 | さくら（ひかざくら） | 開花 | 2月4日 | 1月18日 | 1月22日 | +17 | 12月19日 | 2月20日 |
| 石垣島 | さくら（ひかざくら） | 満開 | 2月18日 | 2月10日 | -月-日 | +8 | 1月8日 | 3月2日 |
| 石垣島 | すすき | 開花 | 月 日 | 10月6日 | 11月4日 | | 6月26日 | 11月5日 |

注：石垣島地方気象台で観測を行っているすべての種別を掲載している。

：平年値の統計期間は1991～2020年。

：平年差の“-”は発現が平年に比べて早く、“+”は発現が平年に比べて遅いことを示す。「-月-日」はその年に現象が観測されなかったことを示す。