

# 2026年（令和8年）6月 八重山地方の天候

令和8年7月8日  
石垣島地方気象台

## 【天気概況】

八重山地方は、梅雨前線や梅雨前線に流れ込む湿った空気の影響で曇りや雨となる日が多かったが、高気圧に覆われて晴れる日もあった。

地上気象観測所の平均気温は西表島で高く、石垣島と与那国島で平年並だった。降水量は西表島と与那国島で多く、石垣島で平年並だった。日照時間は各地点で少なかった。

なお、沖縄地方は6月29日頃に梅雨明けしたと見られ（速報値）、平年より8日遅く、昨年より22日遅い梅雨明けとなった。

表1 6月の平均気温・降水量・日照時間の平年差（比）と階級

月	平均気温 (℃)	平年差 (℃)	階級	降水量 (mm)	平年比 (%)	階級	日照時間 (h)	平年比 (%)	階級
石垣島	28.4	0.0	平年並	267.5	128	平年並	170.7	80	少ない
西表島	28.3	0.5	高い	323.5	174	多い	164.8	81	少ない
与那国島	27.9	0.0	平年並	251.5	155	多い	158.6	87	少ない

注：階級は、1991年から2020年の観測値をもとに、各階級に振り分けられる。

：“ ” 付きの値は準正常値（欠測を含むが許容する資料数を満たす）を意味する。

## 6月の地上気象観測所における観測値1位更新なし。

表2 6月のアメダス観測所における観測値1位更新表

地点名	要素名	更新した値	観測日（月）	順位	これまでの極値（観測日・月）	
盛山	日最高気温の低い方から（℃）	25.6	2026年6月12日	1	25.7	2023年6月1日

注：地上気象観測所（石垣島、西表島、与那国島）、アメダス観測所（伊原間、川平、大原、波照間、盛山、所野）

：観測値1位は統計期間10年未満の要素は除く。1位のことを極値という場合もある。

：「これまでの極値」は当該月以前の時点での1位をいう。

：\*印は同値（タイ記録）を意味する。

【旬別】

上旬：期間の前半は高気圧に覆われて晴れる日もあったが、梅雨前線に流れ込む湿った空気や低気圧の影響で曇りや雨となる日が多かった。6日は前線や湿った空気の影響で石垣島地方を中心に雨が降り、波照間で59.0ミリの日降水量を観測した。9日は梅雨前線に流れ込む湿った空気の影響で各地で大雨となり、西表島で51.0ミリの日降水量を観測した。10日は梅雨前線や前線上の低気圧の影響で与那国島地方を中心に大雨となり、与那国島で100.5ミリ、所野で93.5ミリの日降水量を観測した。平均気温は西表島でかなり高く、石垣島と与那国島が高かった。降水量は各地点で多く、日照時間は各地点で平年並だった。

上旬	平均気温 (℃)	平年差 (℃)	階級	降水量 (mm)	平年比 (%)	階級	日照時間 (h)	平年比 (%)	階級
石垣島	28.4	0.9	高い	123.5	122	多い	56.2	95	平年並
西表島	28.3	1.3	かなり高い	142.0	190	多い	55.8	95	平年並
与那国島	27.9	0.9	高い	152.0	231	多い	44.7	87	平年並

中旬：期間の前半は梅雨前線や梅雨前線に流れ込む湿った空気の影響で曇りや雨となり、期間の後半は高気圧に覆われて晴れる日が多かった。平均気温と日照時間は各地点で平年並だった。降水量は石垣島で少なく、西表島と与那国島で平年並だった。

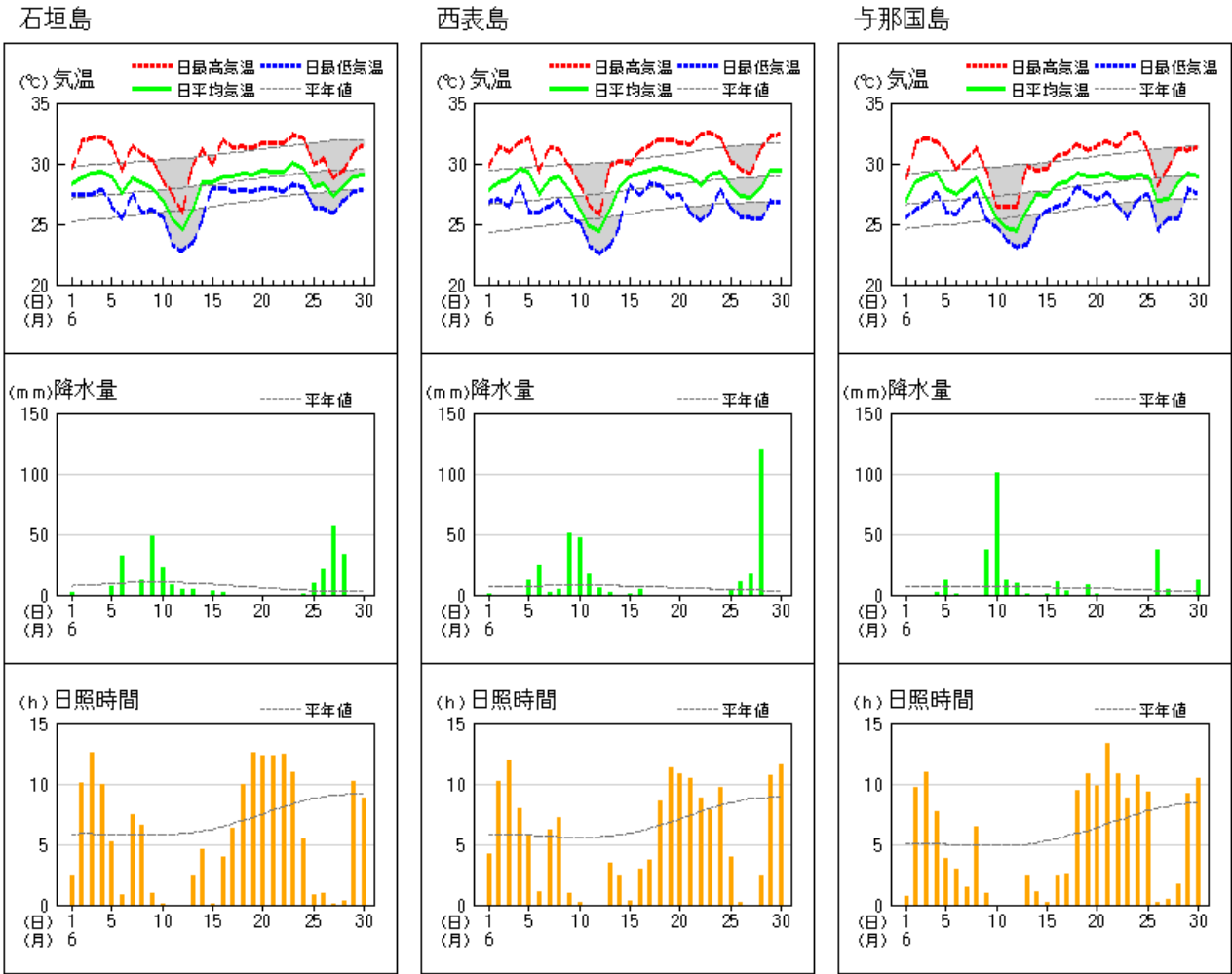
中旬	平均気温 (℃)	平年差 (℃)	階級	降水量 (mm)	平年比 (%)	階級	日照時間 (時間)	平年比 (%)	階級
石垣島	27.9	-0.3	平年並	22.0	26	少ない	52.2	87	平年並
西表島	27.9	0.1	平年並	30.0	42	平年並	43.4	78	平年並
与那国島	27.4	-0.4	平年並	45.5	72	平年並	39.0	77	平年並

下旬：期間のはじめは高気圧に覆われて晴れたが、期間の中頃は台風第7号や梅雨前線の影響で曇りや雨となり、期間の終わりは太平洋高気圧に覆われて晴れた。27日から28日は梅雨前線の影響で石垣島地方で大雨となり、27日は石垣島で57.5ミリ、伊原間で51.5ミリ、28日は西表島では119.5ミリ、川平で51.0ミリの日降水量を観測した。平均気温は石垣島と与那国島で低く、西表島で平年並だった。降水量は石垣島と西表島でかなり多く、与那国島が多かった。日照時間は石垣島と西表島でかなり少なく、与那国島で平年並だった。

下旬	平均気温 (℃)	平年差 (℃)	階級	降水量 (mm)	平年比 (%)	階級	日照時間 (h)	平年比 (%)	階級
石垣島	28.8	-0.6	低い	122.0	530	かなり多い	62.3	67	かなり少ない
西表島	28.5	-0.3	平年並	151.5	383	かなり多い	65.6	73	かなり少ない
与那国島	28.6	-0.2	低い	54.0	161	多い	74.9	92	平年並

●地上気象観測値グラフ

地上気象 気象経過図：2026年06月01日-2026年06月30日



注：22日 14時 13分～23日 11時 30分の西表島のデータは通信回線障害のため欠測。

●生物季節観測表（石垣島）

6月の観測はありません。

観測場所	種別（代替種目）	現象	本年発現	平年値	昨年発現	発現 平年差	最早日	最晩日
			月 日	月 日	月 日			
石垣島	うめ	開花	1月26日	1月11日	1月17日	+15	12月16日	2月10日
石垣島	さくら（ひかざくら）	開花	2月4日	1月18日	1月22日	+17	12月19日	2月20日
石垣島	さくら（ひかざくら）	満開	2月18日	2月10日	-月-日	+8	1月8日	3月2日
石垣島	すすき	開花	月 日	10月6日	11月4日		6月26日	11月5日

注：石垣島地方気象台で観測を行っているすべての種別を掲載している。

：平年値の統計期間は1991～2020年。

：平年差の“-”は発現が平年に比べて早く、“+”は発現が平年に比べて遅いことを示す。「-月-日」はその年に現象が観測されなかったことを示す。