

鹿児島県の地震活動概況

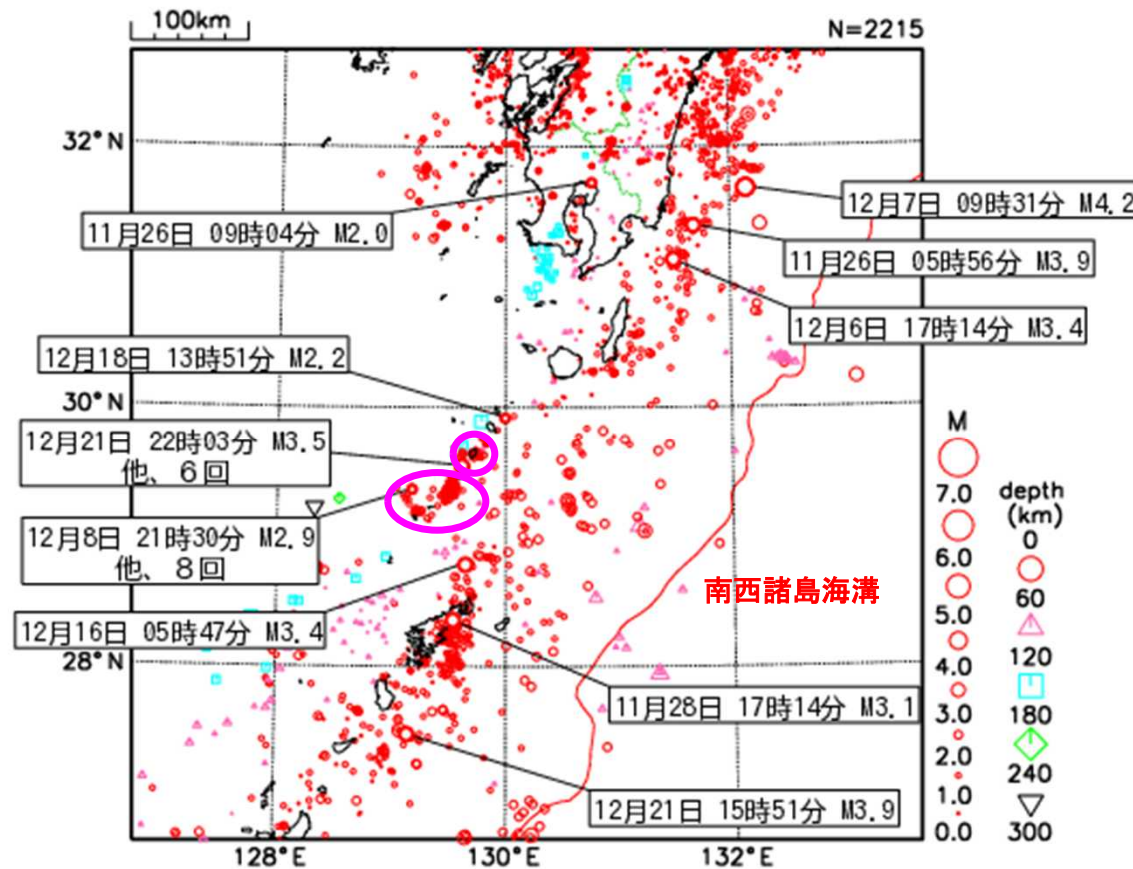
➤ 2025年11月24日からの地震活動概況

鹿児島地方気象台



鹿児島県の地震活動概況(2025年12月21日まで)

1



鹿児島県で震度1以上を
観測した地震 … 25回

熊本県阿蘇地方	1回
鹿児島県薩摩地方	1回
日向灘	1回
大隅半島東方沖	2回
トカラ列島近海	17回
奄美大島近海	3回

震央分布図

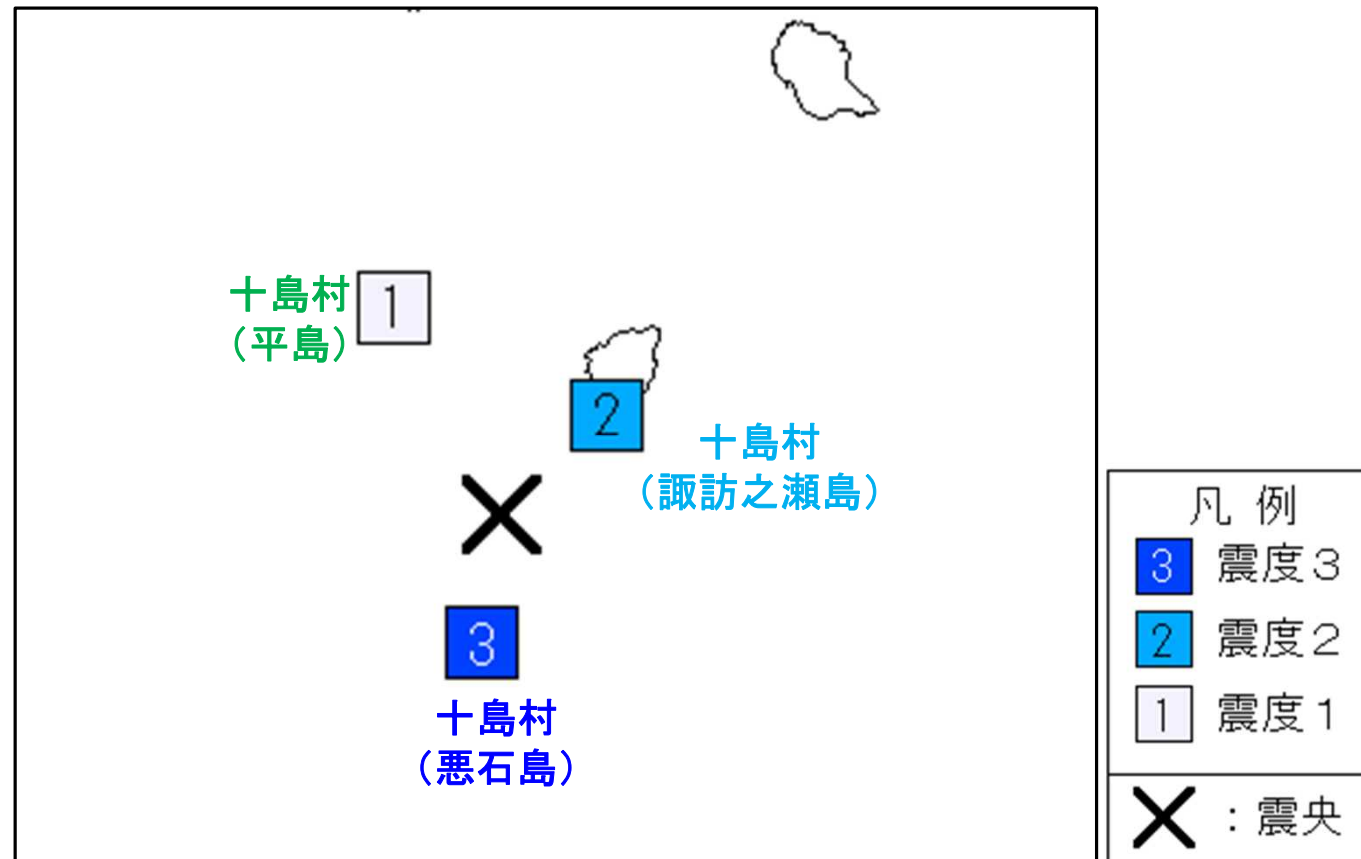
(2025年11月24日～2025年12月21日、
深さ300km以浅、M0.0以上)

- ・鹿児島県内で震度1以上を観測した地震に吹き出し
- ・11月25日18時01分の熊本県阿蘇地方の地震については
震央分布図描画領域範囲外

- 鹿児島県内の震度観測点で震度1以上を観測した地震
⇒25回(11月(1カ月間)は43回)
このうち、鹿児島県で震度3以上を観測した地震は1回(11月(1カ月間)は7回)。
- ✓ 期間中に発生した主な地震
 - ・12月21日22時03分にトカラ列島近海(諏訪之瀬島付近)で発生したM3.5の地震により、十島村(悪石島)で震度3を観測。

トカラ列島近海(諏訪之瀬島付近)の地震

3

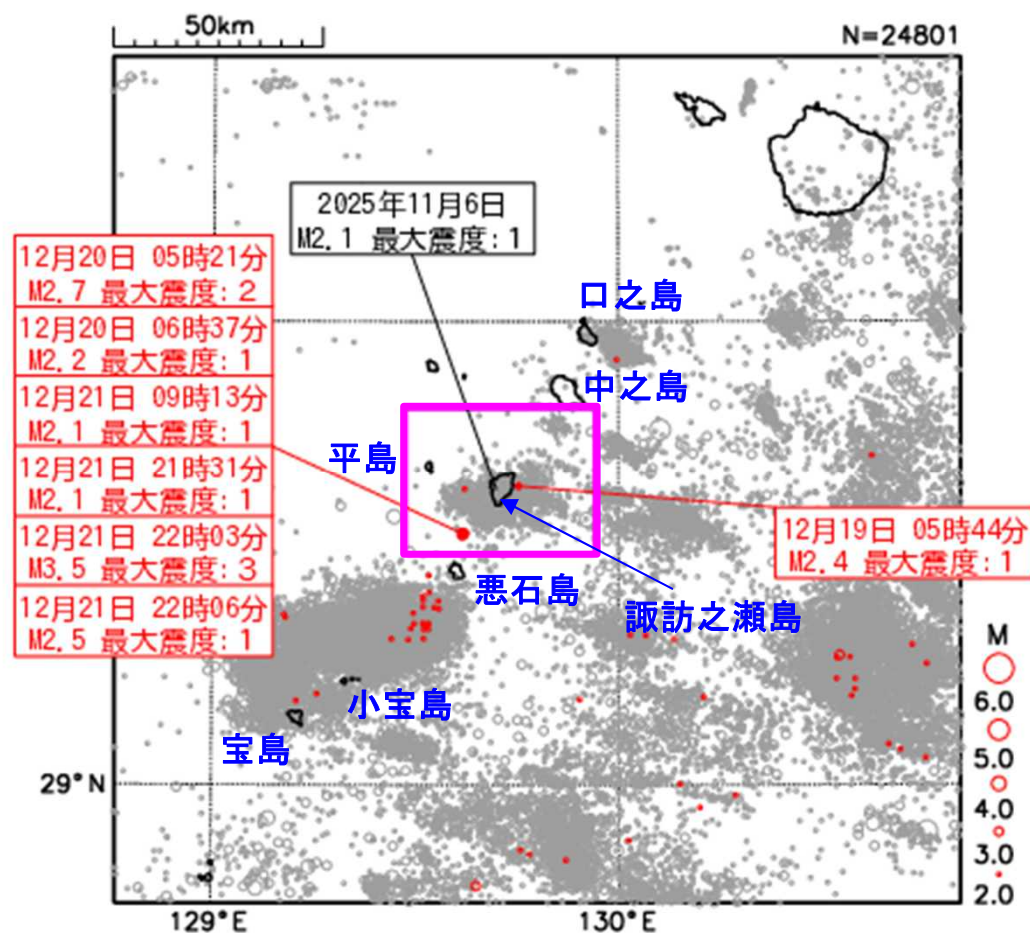


震度分布図(観測点別)
12月21日22時03分 M3.5

・12月21日22時03分に発生したM3.5の地震により、十島村(悪石島)で震度3を観測したほか、十島村(諏訪之瀬島)で震度2、十島村(平島)で震度1を観測。この地震を含め、12月19日から12月21日までに震度1以上を観測した地震が7回(震度3:1回、震度2:1回、震度1:5回)発生。

トカラ列島近海(諏訪之瀬島付近)の地震

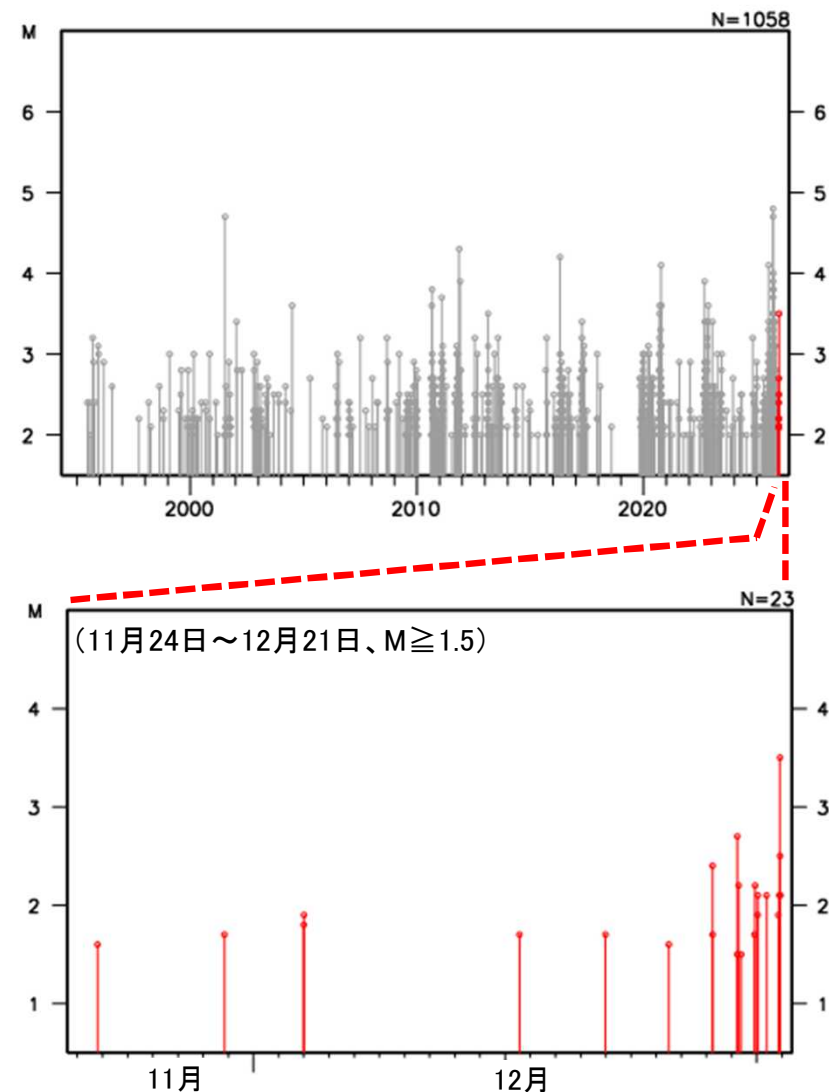
4



震央分布図

(1994年10月1日～2025年12月21日、
M \geq 2.0、深さ0～60km)

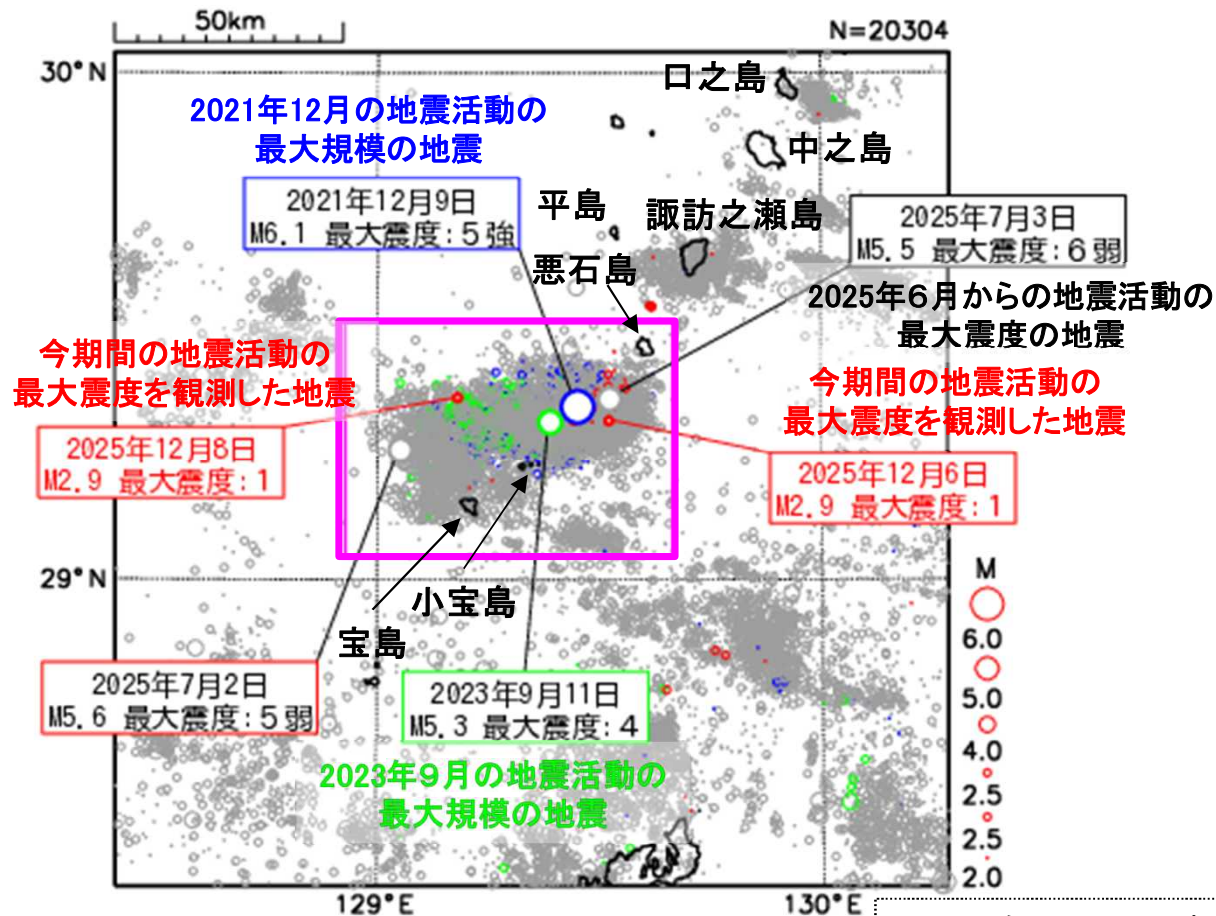
※11月24日からの地震活動を赤色で表示



震央分布図矩形領域内の地震活動経過図

- これらの地震の震央付近(震央分布図矩形領域)では、普段から地震活動が見られる。
- 直近では、2025年11月6日に発生したM2.1の地震により、十島村(諏訪之瀬島)で震度1を観測。

トカラ列島近海(小宝島付近)の地震(12/21まで)

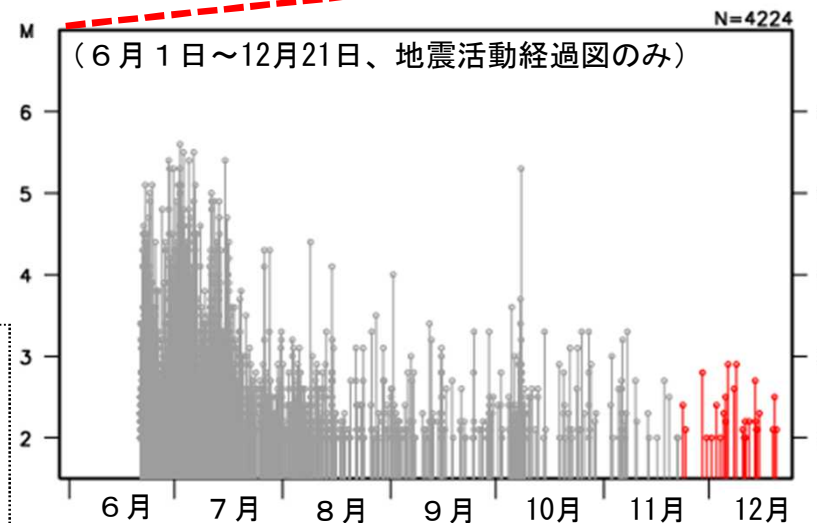
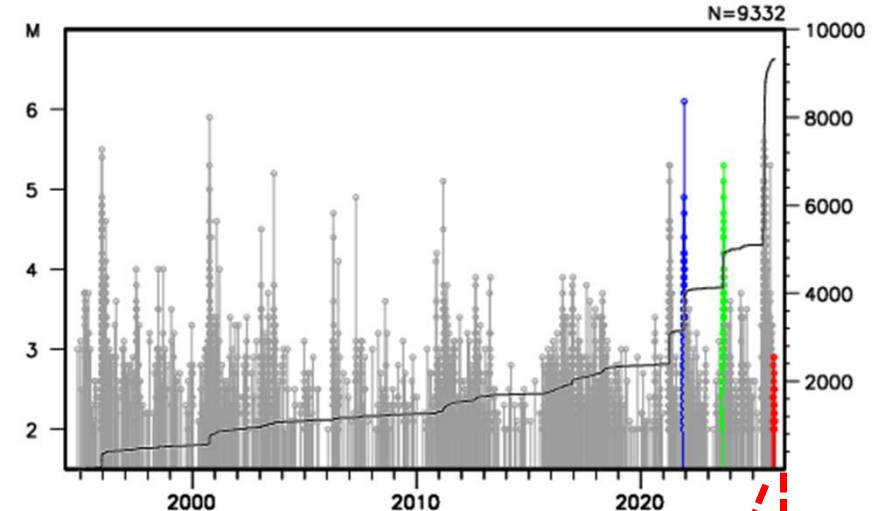


震央分布図

(1994年10月1日～2025年12月21日、 $M \geq 2.0$ 、深さ0～40km)

※2021年12月1日から12月31日までの地震活動を青色、
 ※2023年9月1日から9月30日までの活動を緑色、
 ※2025年11月24日からの地震活動を赤色で表示、
 色付けを指定した期間の最大規模の地震に吹き出し付加

※2025年7月8日15時から、通常用いている観測点に加えて、鹿児島大学設置の臨時観測点悪石島を、同年11月10日から、2025年トカラ列島近海における合同地震観測グループによるオンライン臨時観測点(平島、小宝島)を使用している。



震央分布図矩形領域内の地震活動経過図
 および回数積算図

・今回の地震活動は、7月20日頃から低下してきており規模が大きな地震の回数も減少しているが、活動は継続している。