

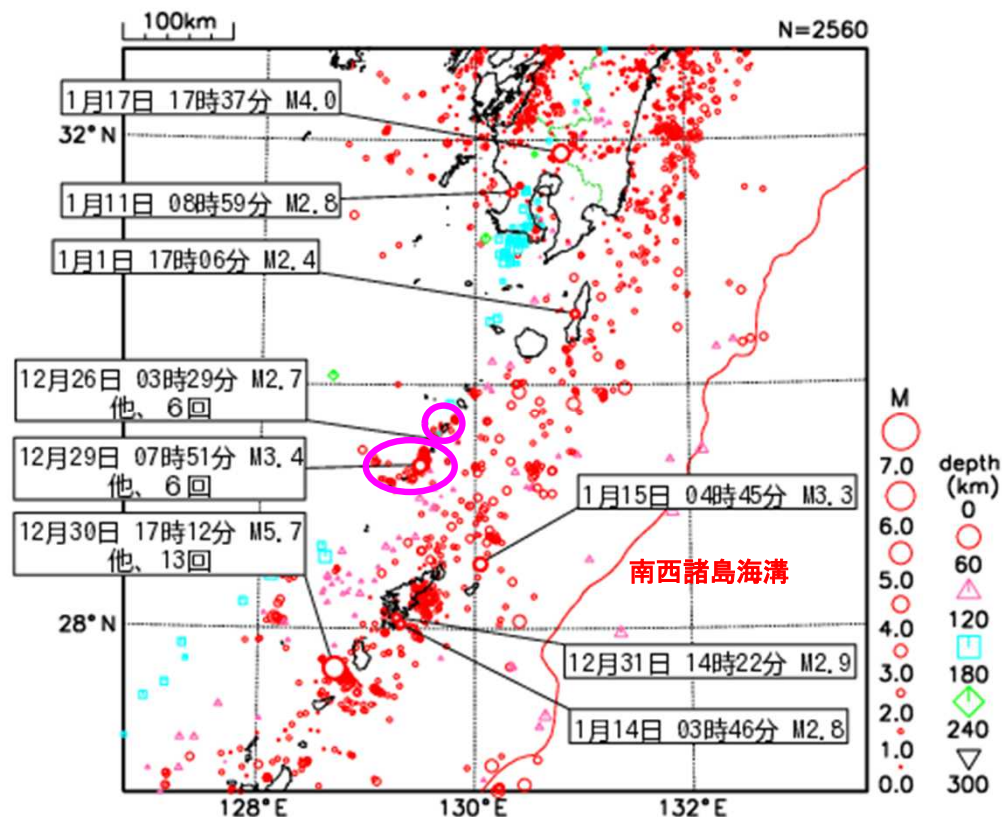
鹿児島県の地震活動概況

➤ 2025年12月22日からの地震活動概況

鹿児島地方気象台



鹿児島県の地震活動概況(2026年1月18日まで)



鹿児島県で震度1以上を
観測した地震 … 34回

鹿児島県薩摩地方	2回
種子島近海	1回
トカラ列島近海	14回
奄美大島近海	17回

震央分布図

(2025年12月22日～2026年1月18日、
深さ300km以浅、M0.0以上)

・鹿児島県内で震度1以上を観測した地震に吹き出し

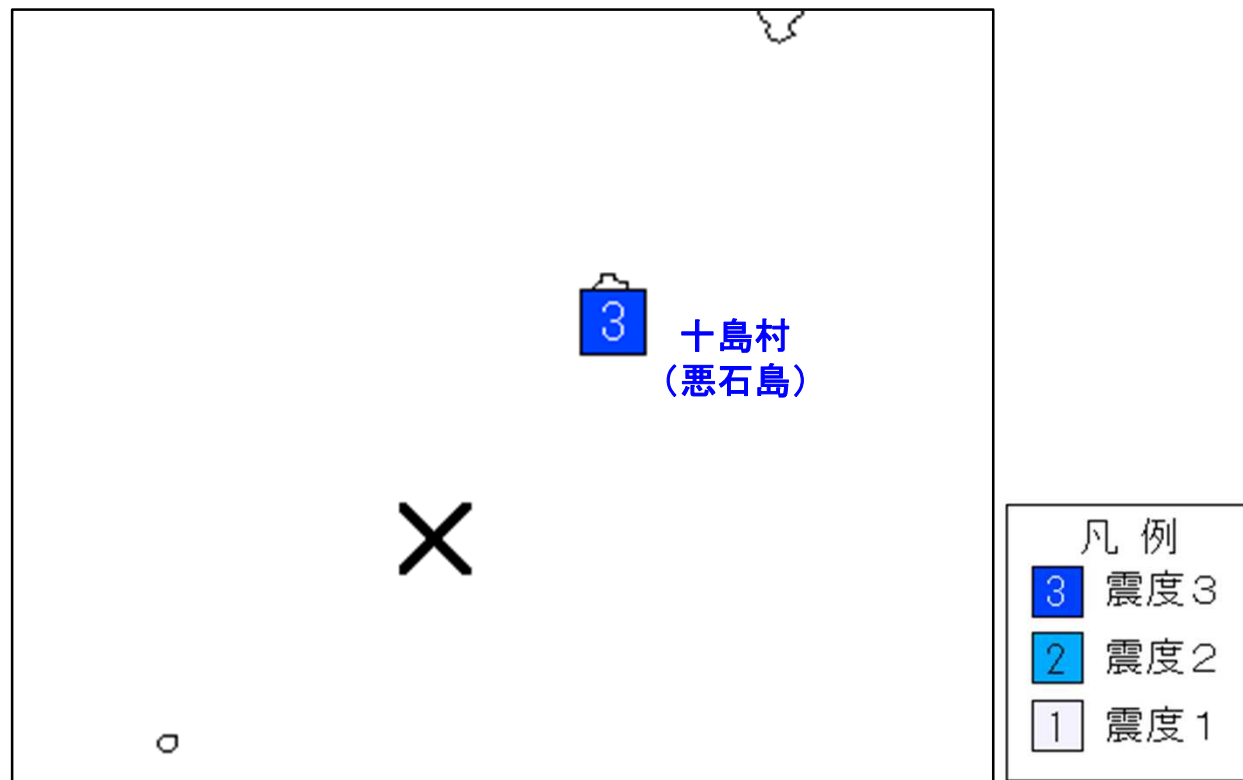
- 鹿児島県内の震度観測点で震度1以上を観測した地震
⇒34回(2025年12月(1カ月間)は35回)
このうち、鹿児島県で震度3以上を観測した地震は4回(2025年12月(1カ月間)は3回)。

✓ 期間中に発生した主な地震

- ・2025年12月29日07時51分にトカラ列島近海(小宝島付近)で発生したM3.4の地震により、十島村(悪石島)で震度3を観測。
- ・2025年12月30日17時12分に奄美大島近海で発生したM5.7の地震により、天城町、伊仙町、徳之島町で震度4を観測。
- ・2026年1月11日08時59分に鹿児島県薩摩地方で発生したM2.8の地震により、日置市で震度3を観測。
- ・2026年1月17日17時37分に鹿児島県薩摩地方で発生したM4.0の地震により、霧島市で震度3を観測。

トカラ列島近海(小宝島付近)の地震

3

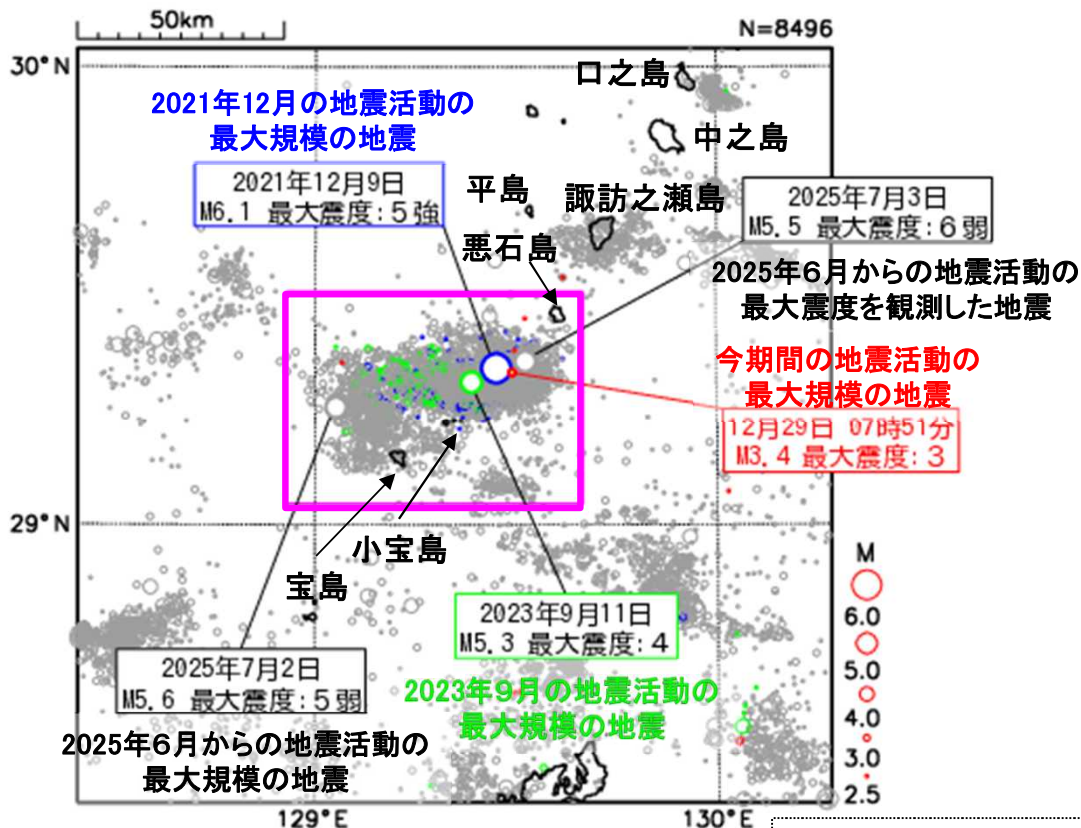


震度分布図(観測点別、× : 震央)
12月29日07時51分 M3.4

・12月29日07時51分に発生したM3.4の地震により、十島村(悪石島)で震度3を観測。この地震を含め、12月29日から1月18日までに震度1以上を観測した地震が7回(震度3:1回、震度2:2回、震度1:4回)発生。

トカラ列島近海(小宝島付近)の地震(1/18まで)

4

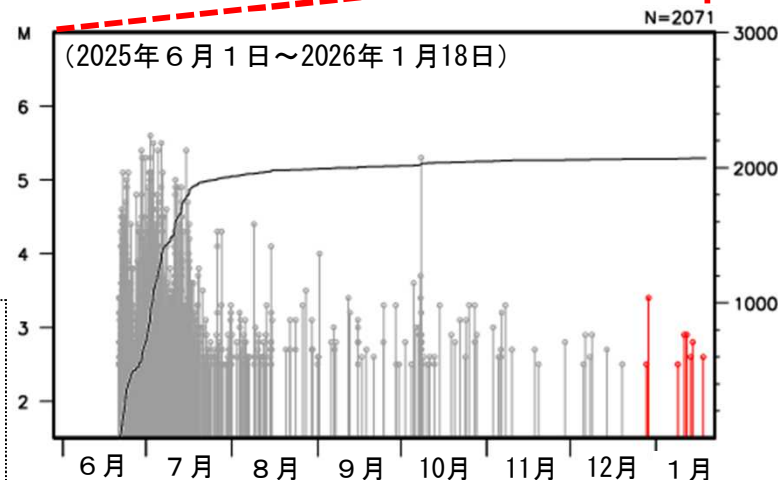
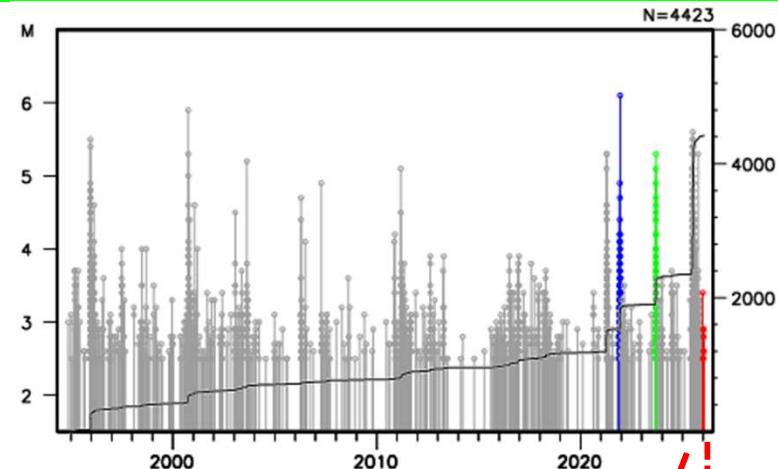


震央分布図

(1994年10月1日～2026年1月18日、 $M \geq 2.5$ 、深さ0～40km)

- ※2021年12月1日から12月31日までの地震活動を青色、
- ※2023年9月1日から9月30日までの活動を緑色、
- ※2025年12月22日からの地震活動を赤色で表示、
- 色付けを指定した期間の最大規模の地震に吹き出し付加

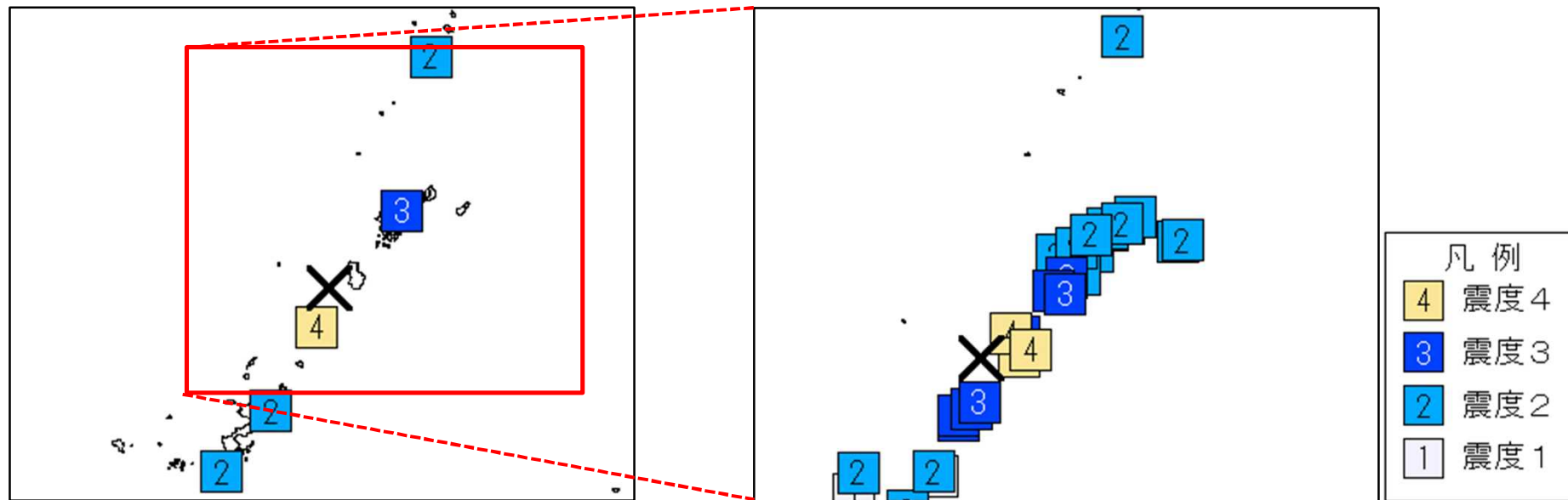
※2025年7月8日15時から、通常用いている観測点に加えて、鹿児島大学設置の臨時観測点悪石島を、同年11月10日から、2025年トカラ列島近海における合同地震観測グループによるオンライン臨時観測点(平島、小宝島)を使用している。



震央分布図矩形領域内の地震活動経過図
および回数積算図

- ・今回の地震活動は、7月20日頃から低下してきており規模が大きな地震の回数も減少しているが、活動は継続している。

奄美大島近海の地震



【鹿児島県内市町村別震度】

震度4:天城町、伊仙町、徳之島町

震度3:瀬戸内町(請島、与路島、加計呂麻島)、和泊町、知名町

震度2:奄美市、瀬戸内町、与論町、喜界町、大和村、宇検村、十島村(悪石島)

震度1:龍郷町

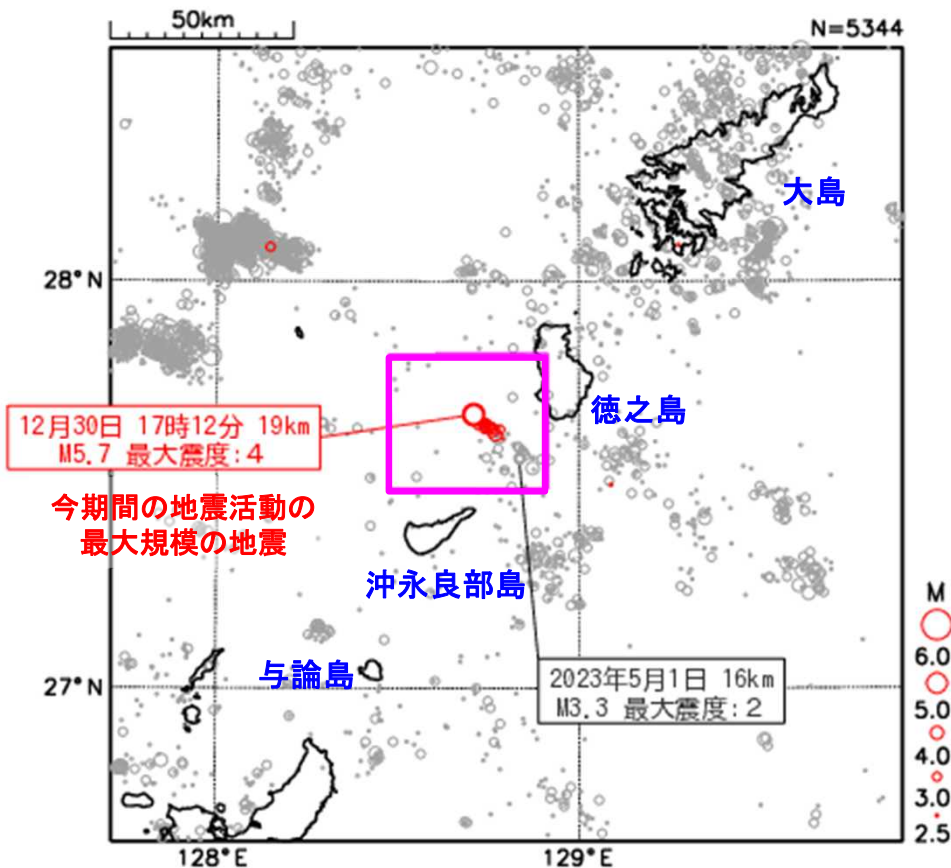
震度分布図

12月30日17時12分、M5.7

(左図:地域別、右図:観測点別、×:震央)

- ・12月30日17時12分に発生したM5.7の地震(深さ19km)により、天城町、伊仙町、徳之島町で震度4を観測。この地震を含め、震度1以上を観測した地震が14回(震度4:1回、震度2:3回、震度1:10回)発生。

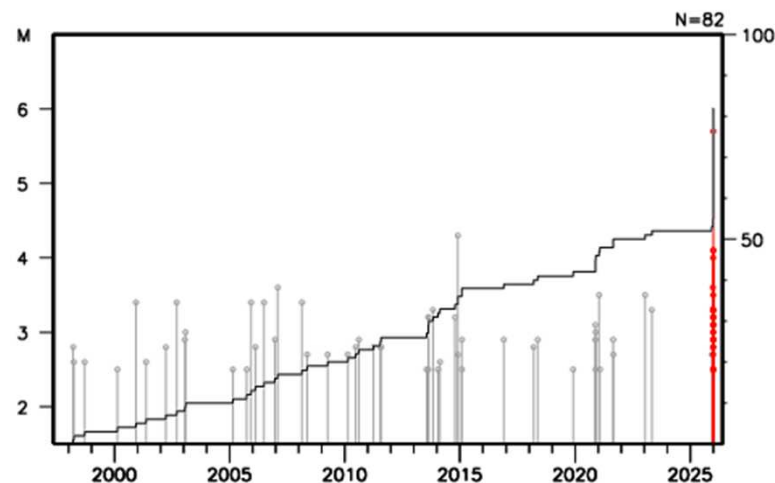
奄美大島近海の地震



震央分布図

(1997年10月1日～2026年1月18日、
M \geq 2.5、深さ0～30km)

※12月22日からの地震活動を赤色で表示

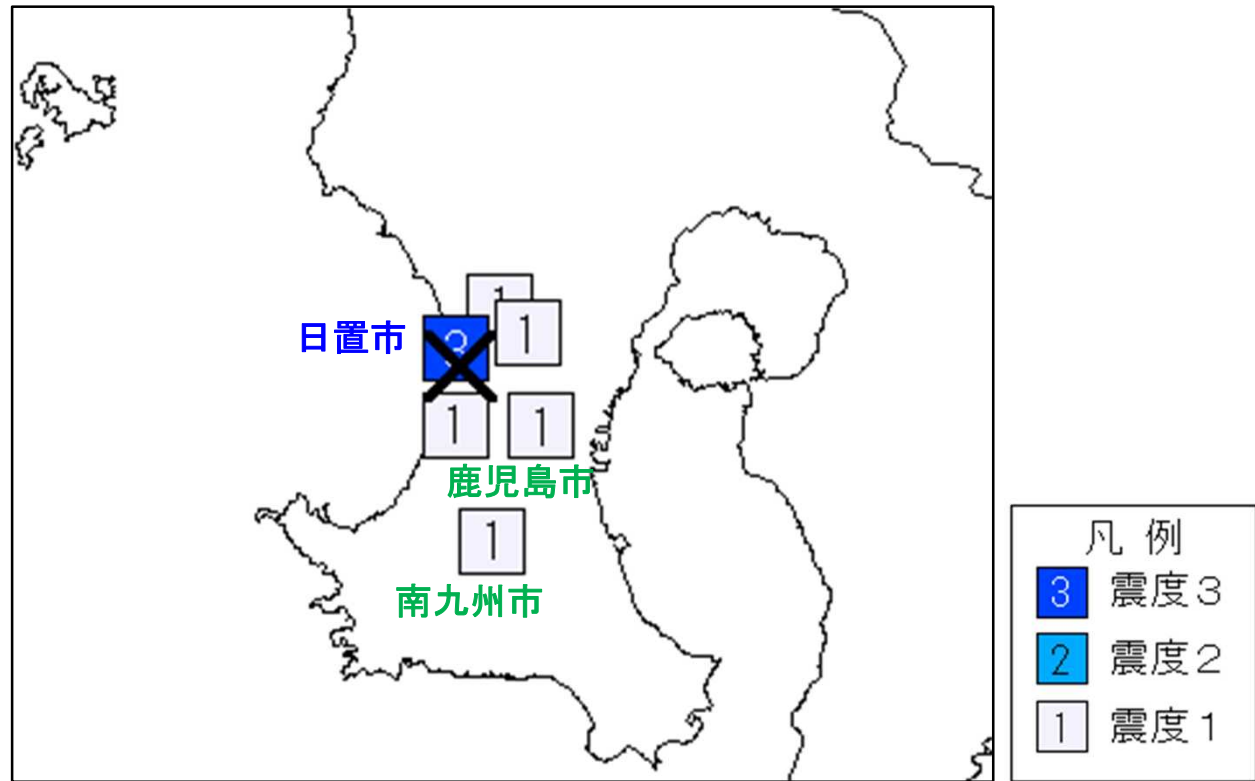


震央分布図矩形領域内の地震活動経過図
および回数積算図

- ・今回の地震の震央付近(震央分布図矩形領域)では、普段から地震活動が見られる。
- ・2023年5月1日に発生したM3.3の地震(深さ16km)により、伊仙町で震度2を観測。

鹿児島県薩摩地方の地震①

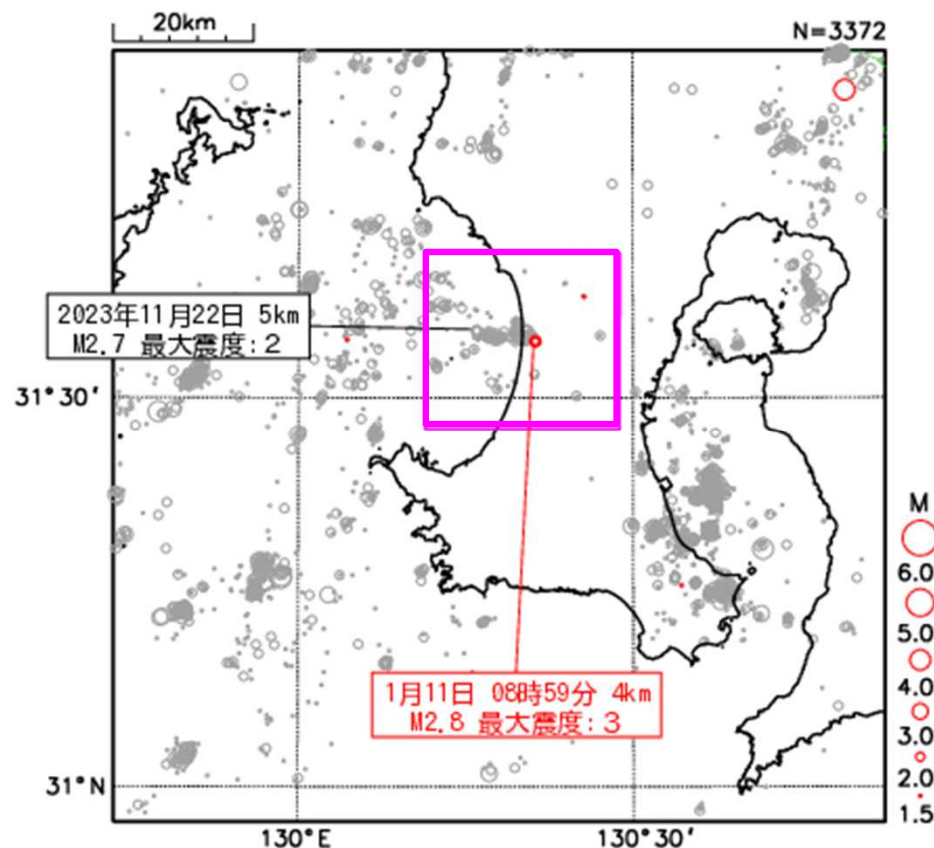
7



震度分布図(観測点別、×：震央)
1月11日08時59分 M2.8

・1月11日08時59分に発生したM2.8の地震(深さ4km)により、日置市で震度3を観測。

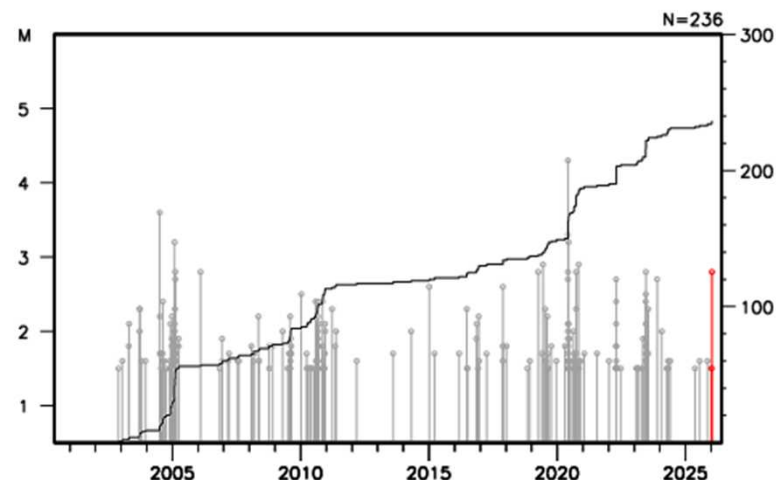
鹿児島県薩摩地方の地震①



震央分布図

(2000年10月1日～2026年1月18日、
M \geq 1.5、深さ0～20km)

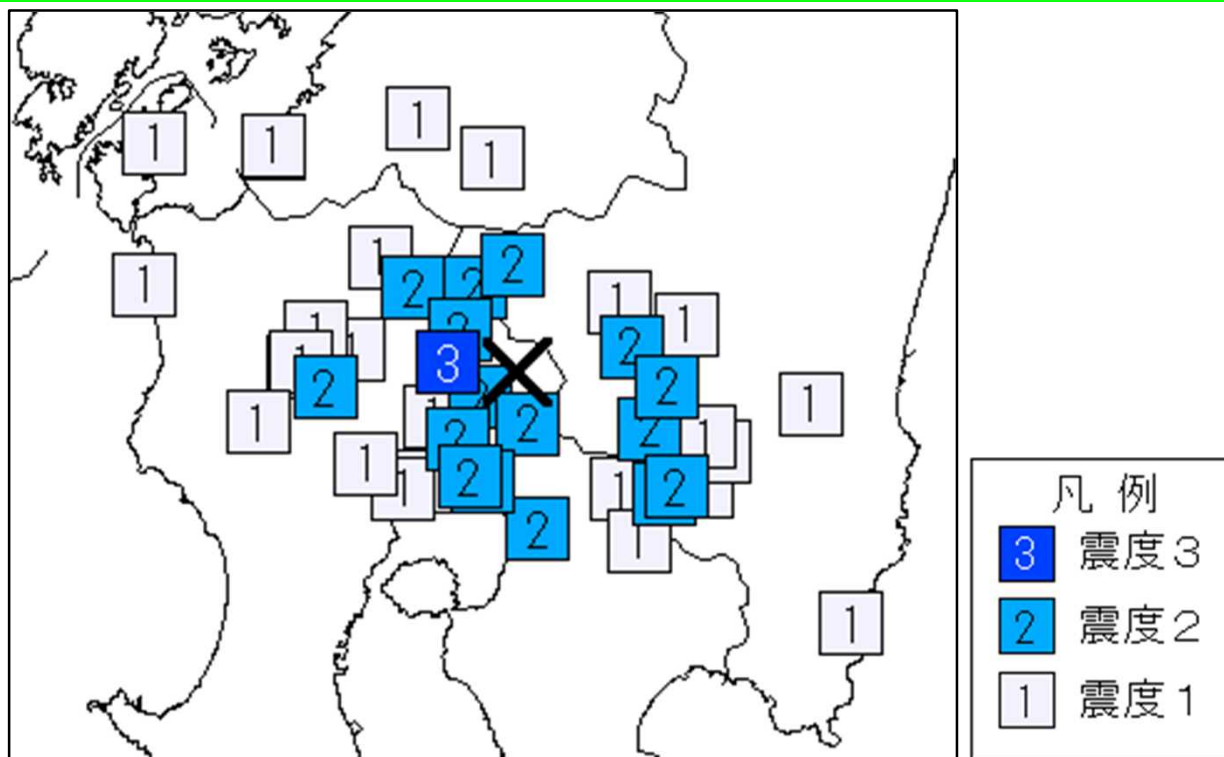
※12月22日からの地震活動を赤色で表示



震央分布図矩形領域内の地震活動経過図
および回数積算図

- ・今回の地震の震央付近(震央分布図矩形領域)では、普段から地震活動が見られる。
- ・2023年11月22日に発生したM2.7の地震(深さ5km)により、日置市で震度2を観測。

鹿児島県薩摩地方の地震②



【鹿児島県内市町村別震度】

震度3: 霧島市

震度2: 薩摩川内市、伊佐市、湧水町

震度1: 阿久根市、姶良市、曾於市、長島町、さつま町

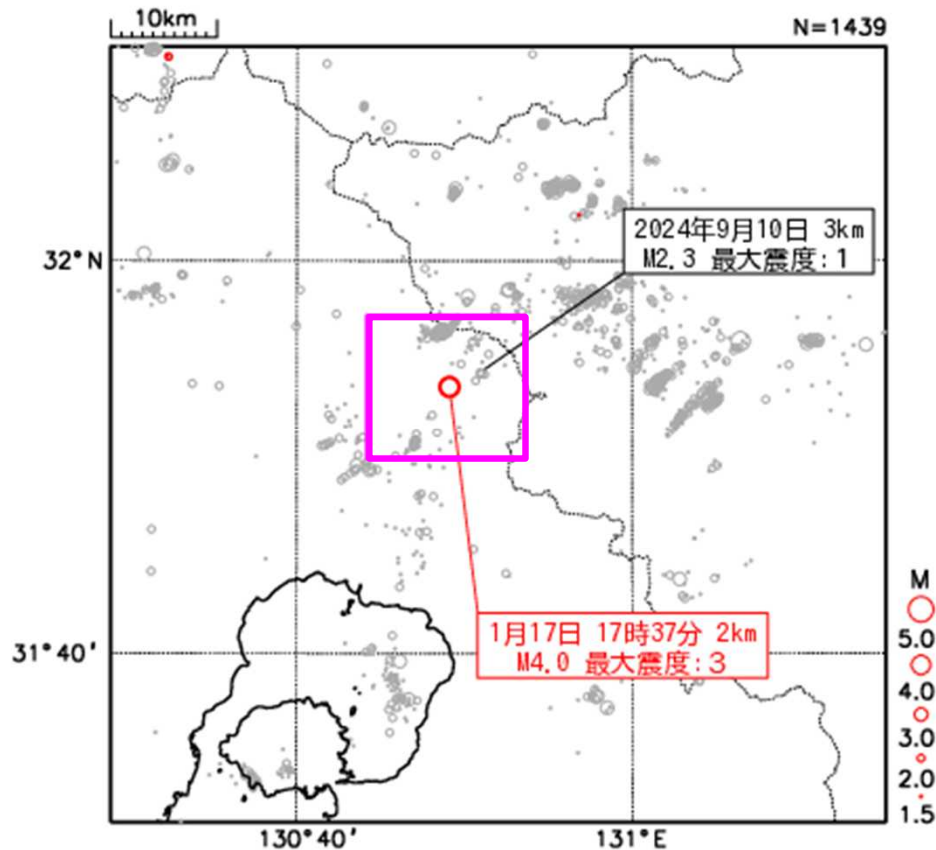
震度分布図(観測点別、×:震央)

1月17日17時37分、M4.0

・1月17日17時37分に発生したM4.0の地震(深さ2km)により、霧島市で震度3を観測。

鹿児島県薩摩地方の地震②

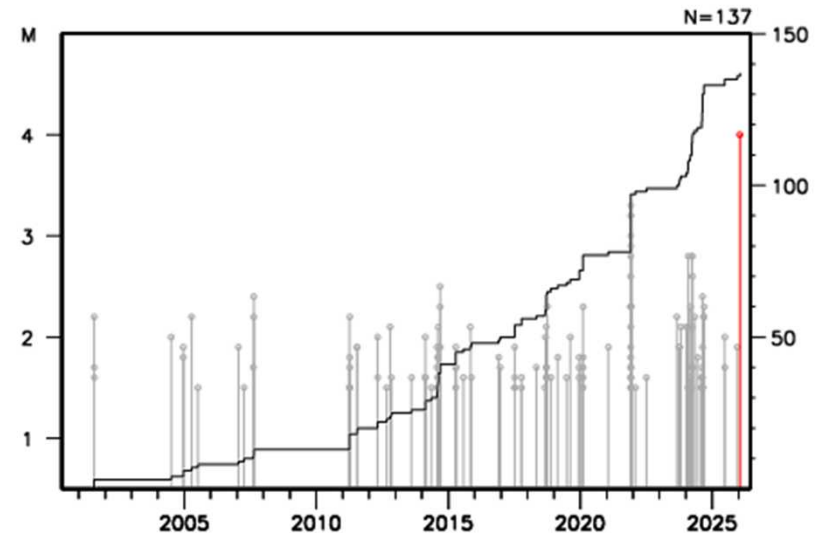
10



震央分布図

(2000年10月1日～2026年1月18日、
M \geq 1.5、深さ0～20km)

※12月22日からの地震活動を赤色で表示



震央分布図矩形領域内の地震活動経過図
および回数積算図

- ・今回の地震の震央付近(震央分布図矩形領域)では、普段から地震活動が見られる。
- ・2024年9月10日に発生したM2.3の地震(深さ3km)により、霧島市で震度3を観測。