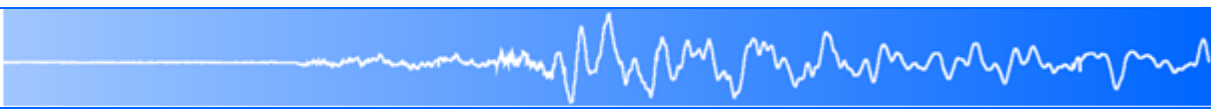


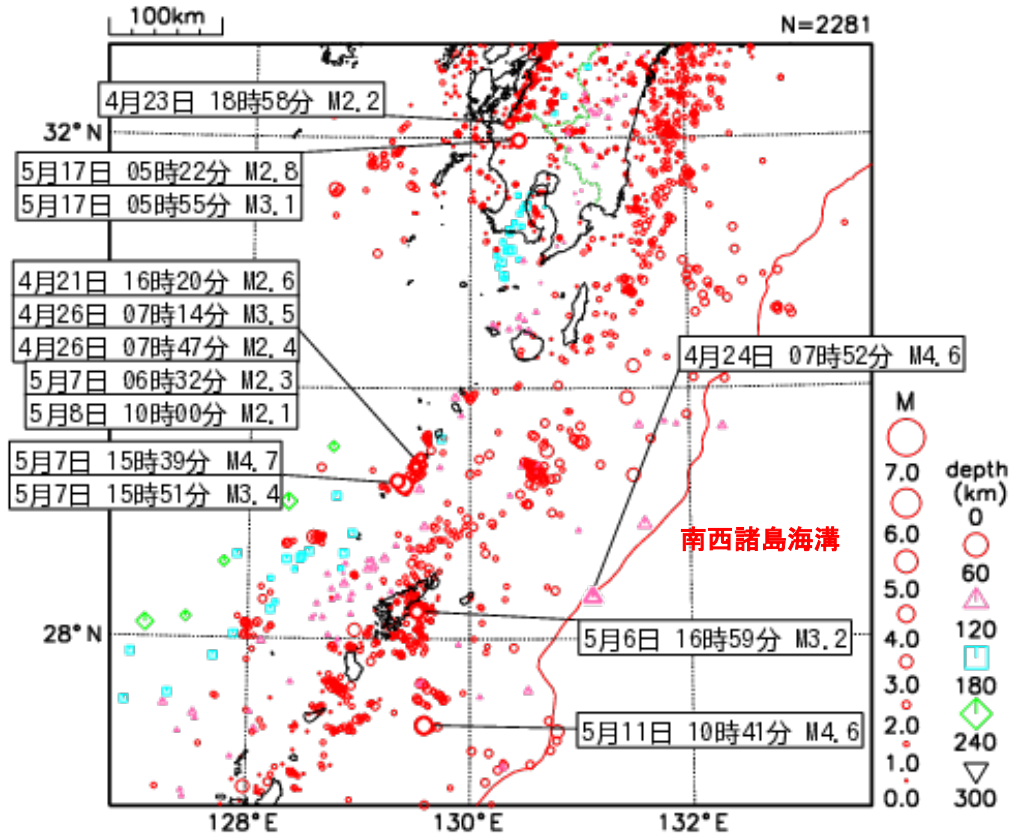
# 鹿児島県の地震活動概況

➤ 2026年4月20日からの地震活動概況

鹿児島地方気象台



# 鹿児島県の地震活動概況(2026年5月17日まで)



鹿児島県で震度1以上を  
観測した地震 … 13回

鹿児島県薩摩地方	3回
トカラ列島近海	7回
奄美大島北東沖	1回
奄美大島近海	2回

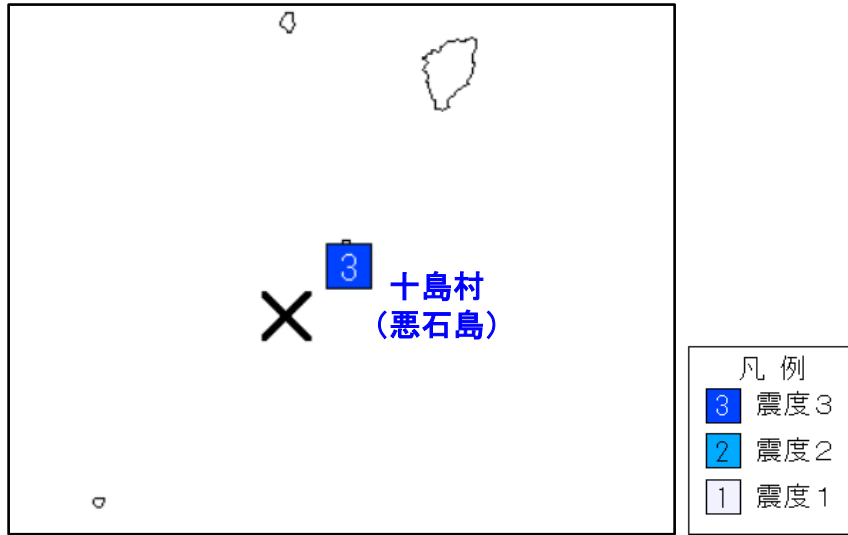
## 震央分布図

(2026年4月20日～5月17日、  
深さ300km以浅、M0.0以上)

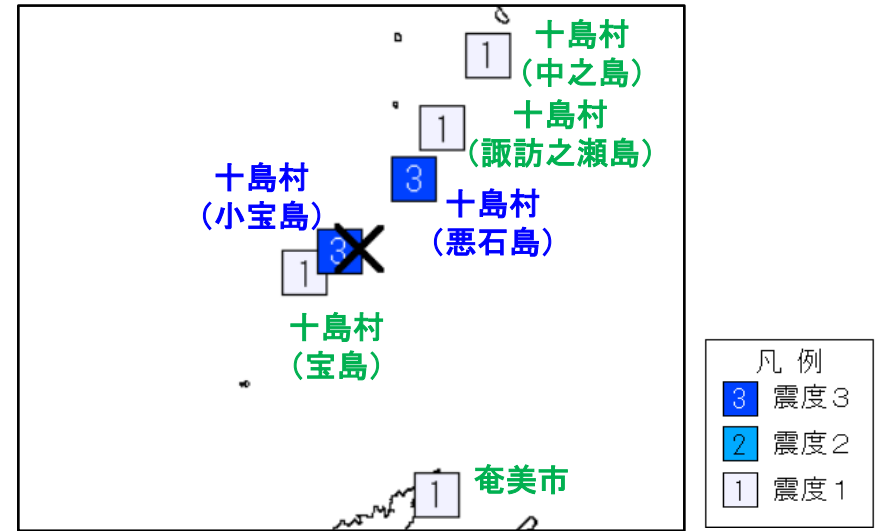
・鹿児島県内で震度1以上を観測した地震に吹き出し

- 鹿児島県内の震度観測点で震度1以上を観測した地震  
⇒13回(4月(1カ月間)は13回)  
このうち、鹿児島県で震度3以上を観測した地震は2回(4月(1カ月間)は1回)。
- ✓ 期間中に発生した主な地震
  - ・4月26日07時14分にトカラ列島近海で発生したM3.5の地震により、十島村(悪石島)で震度3を観測。
  - ・5月7日15時39分にトカラ列島近海で発生したM4.7の地震により、十島村(悪石島、小宝島)で震度3を観測。

# トカラ列島近海(小宝島付近)の地震



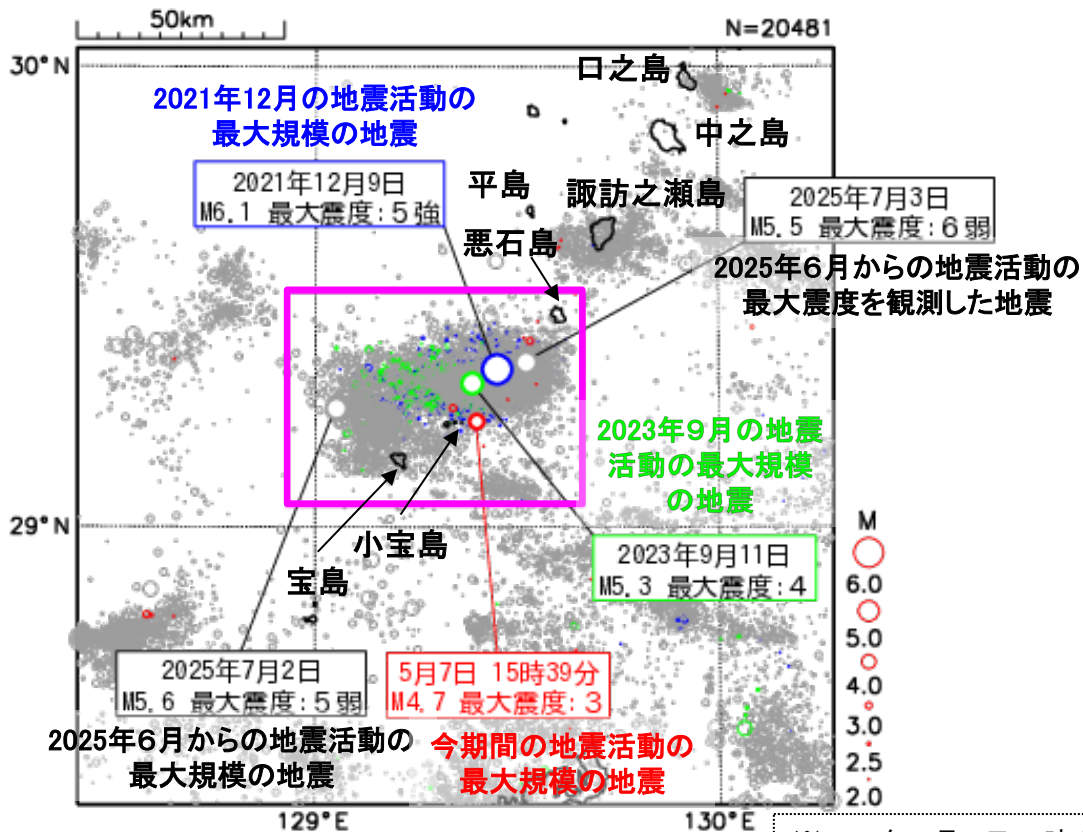
震度分布図(観測点別、×：震央)  
4月26日07時14分 M3.5



震度分布図(観測点別、×：震央)  
5月7日15時39分 M4.7

- ・4月26日07時14分に発生したM3.5の地震により、十島村(悪石島)で震度3を観測。
- ・5月7日15時39分に発生したM4.7の地震により、十島村(悪石島、小宝島)で震度3を観測したほか、奄美市、十島村(中之島、諏訪之瀬島、宝島)で震度1を観測。

# トカラ列島近海(小宝島付近)の地震

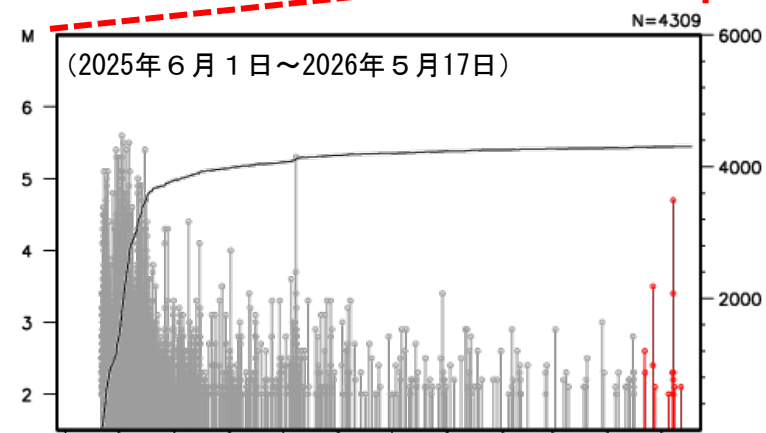
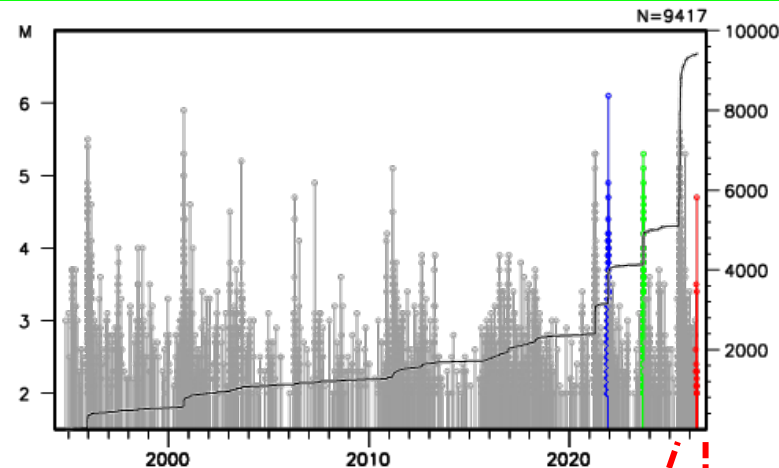


## 震央分布図

(1994年10月1日～2026年5月17日、 $M \geq 2.0$ 、深さ0～40km)

- ※2021年12月1日から12月31日までの地震活動を青色、
- ※2023年9月1日から9月30日までの活動を緑色、
- ※2026年4月20日からの地震活動を赤色で表示、色付けを指定した期間の最大規模の地震に吹き出し付加

※2025年7月8日15時から、通常用いている観測点に加えて、鹿児島大学設置の臨時観測点悪石島を、同年11月10日から、2025年トカラ列島近海における合同地震観測グループによるオンライン臨時観測点(平島、小宝島)を使用している。



2025年6月 2026年1月  
震央分布図矩形領域内の地震活動経過図  
および回数積算図

・この地震活動は、2025年7月20日頃から低下してきており規模が大きな地震の回数も減少しているが、活動は継続している。