

12月21日の突風発生時の気象状況

12月21日、日本付近は強い冬型の気圧配置となりました。北陸地方の上空約5500メートルに氷点下30度以下の寒気が流れ込んだため、大気の状態が非常に不安定となり、活発な積乱雲が発生しました。活発な積乱雲が通過した羽咋市（はくいし）付近では突風が発生し、兵庫町（ひょうごまち）付近では車庫の屋根が剥がれるなどの被害がありました。【21日17時00分現在：羽咋郡市広域圏事務組合消防本部調べ】

金沢地方気象台は、職員を気象庁機動調査班（JMA-MOT）として現地に派遣し、現地調査を実施中です。調査結果については、まとめ次第、改めてお知らせします。

気象台が執った措置

○警報・注意報の発表状況（羽咋市）

発表日時	種類
令和5年12月20日00時58分	雷注意報(発表) 強風注意報(発表)
令和5年12月20日03時05分	雷注意報(継続) 強風注意報(継続)
令和5年12月20日06時29分	雷注意報(継続) 強風注意報(継続) 波浪注意報(発表)
令和5年12月20日13時14分	雷注意報(継続) 強風注意報(継続) 波浪注意報(継続)
令和5年12月20日16時23分	雷注意報(継続) 強風注意報(継続) 波浪注意報(継続)
令和5年12月20日21時37分	波浪警報(発表) 雷注意報(継続) 強風注意報(継続)
令和5年12月20日23時28分	波浪警報(継続) 雷注意報(継続) 強風注意報(継続)
令和5年12月21日05時23分	波浪警報(継続) 雷注意報(継続) 強風注意報(継続)
令和5年12月21日08時25分	波浪警報(継続) 風雪注意報(発表) 雷注意報(継続) 強風注意報(解除)
令和5年12月21日10時42分	波浪警報(継続) 大雪注意報(発表) 風雪注意報(継続) 雷注意報(継続) 着雪注意報(発表)
令和5年12月21日11時30分	波浪警報(継続) 大雪注意報(継続) 風雪注意報(継続) 雷注意報(継続) 着雪注意報(継続)
令和5年12月21日16時08分	波浪警報(継続) 大雪注意報(継続) 風雪注意報(継続) 雷注意報(継続) 着雪注意報(継続)
令和5年12月21日23時36分	大雪注意報(継続) 風雪注意報(解除) 雷注意報(継続) 波浪注意報(警報から注意報) 着雪注意報(継続)

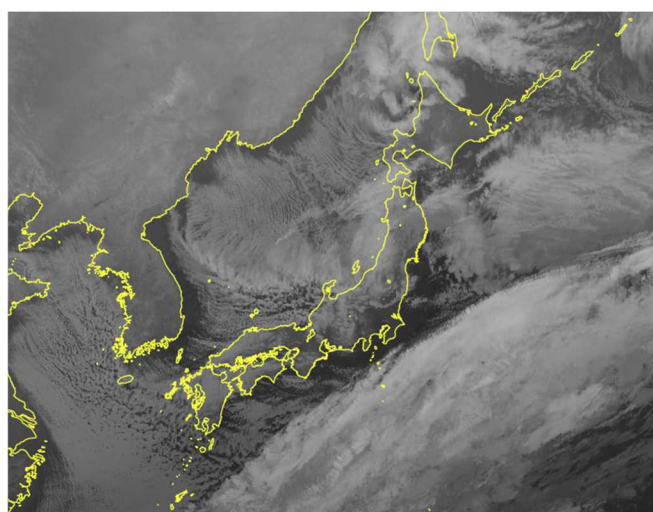
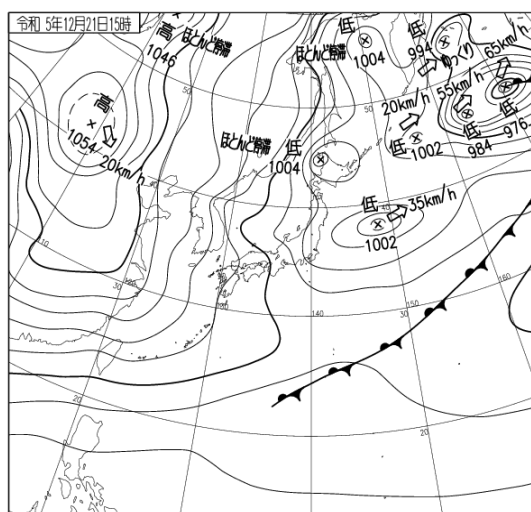
○石川県竜巻注意情報

発表日時	情報名
令和5年12月21日02時33分	石川県竜巻注意情報 第1号
令和5年12月21日11時58分	石川県竜巻注意情報 第1号
令和5年12月21日17時10分	石川県竜巻注意情報 第2号 【目撃情報あり】
令和5年12月21日18時19分	石川県竜巻注意情報 第3号
令和5年12月21日19時24分	石川県竜巻注意情報 第4号

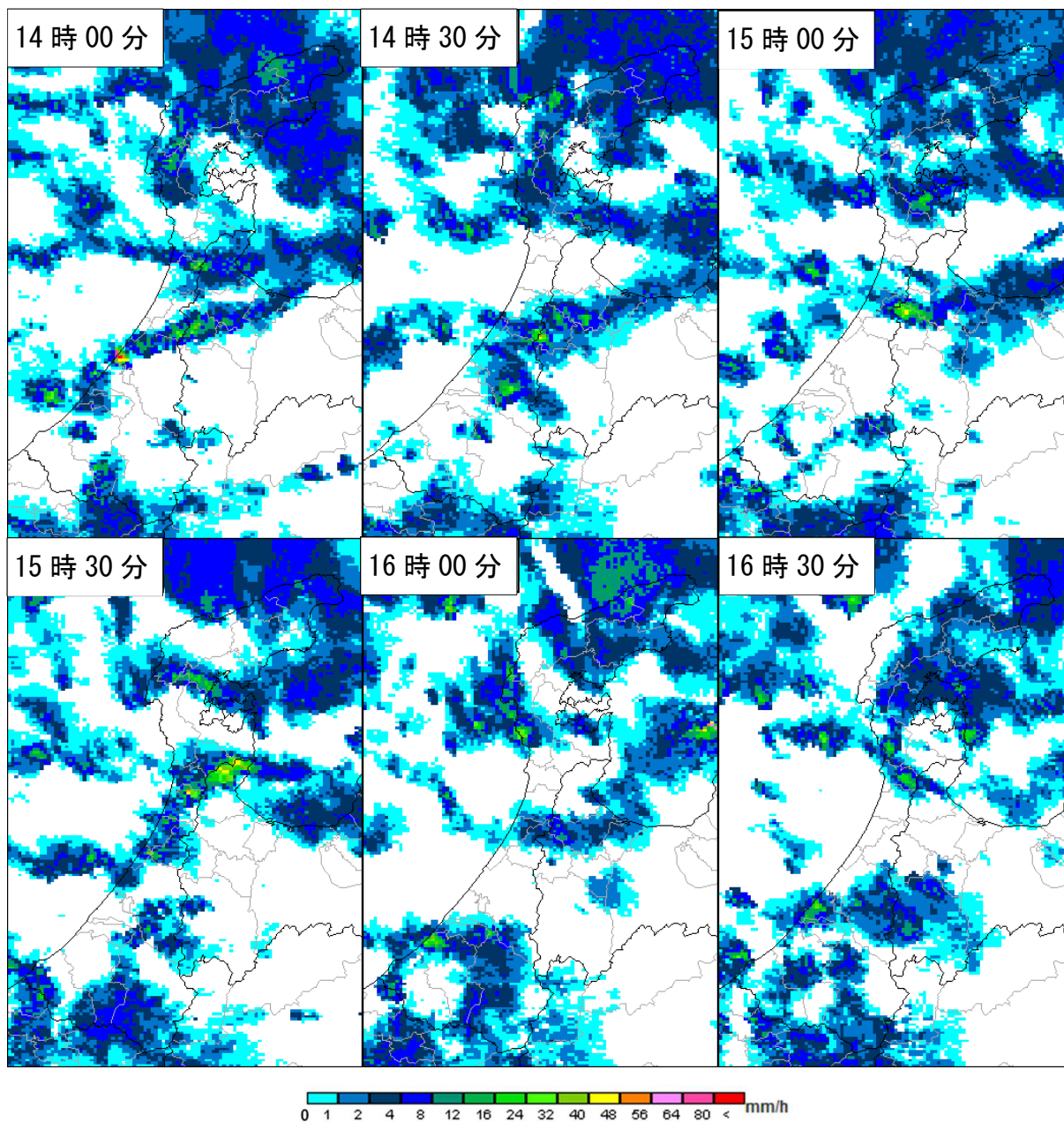
○石川県気象情報

発表日時	情報名
令和5年12月20日06時10分	高波と大雪及び雷に関する石川県気象情報 第2号
令和5年12月20日16時57分	高波と大雪及び雷に関する石川県気象情報 第3号
令和5年12月21日06時14分	高波と大雪及び雷に関する石川県気象情報 第4号
令和5年12月21日12時28分	大雪と高波及び雷に関する石川県気象情報 第5号
令和5年12月21日16時43分	大雪と高波及び雷に関する石川県気象情報 第6号

気象の状況



12月21日15時の地上天気図（左）と気象衛星赤外画像（右）



12月21日14時00分から30分毎のレーダー画像

※この資料は、速報として取り急ぎまとめたもので、後日内容の一部訂正や追加をすることがあります。

本件の問い合わせ先
 金沢地方気象台 担当者：藤田
 電話：076-260-1462