

令和8年1月21日から25日の大雪に関する
石川県気象速報

目次

1	概要	2
2	気象の状況	
(1)	気象概況・防災気象情報	2
(2)	顕著な降雪を観測した時間、観測地点	2
(3)	地上天気図及び気象衛星赤外画像	3
(4)	レーダー画像	7
(5)	解析降雪量	12
(6)	解析積雪深	13
(7)	地域気象観測積雪日報	14
(8)	地域気象観測毎時降雪量・積算降雪量グラフ	15
(9)	地域気象観測毎時積雪深グラフ	16
(10)	気象官署と地域気象観測所の極値更新状況	17
3	特別警報・警報・注意報・気象情報等の発表状況	
(1)	特別警報・警報・注意報の発表状況	18
(2)	石川県気象情報の発表状況	21
4	金沢地方気象台の対応状況	22
5	石川県の主な被害状況	23
6	参考資料	24

令和8年2月4日
金 沢 地 方 気 象 台

注:この資料は、速報として取り急ぎまとめたもので後日内容の一部訂正や追加をすることがあります。

なお、本資料は2月3日17時現在のものです。

1 概要

1月21日から25日にかけて、北陸地方の上空約5000メートルに氷点下36度以下の強い寒気が流れ込み、強い冬型の気圧配置となったため、石川県では短時間にまとまった降雪を観測するなど、大雪となった。

この大雪により、県内では除雪作業中や雪道での転倒などによる負傷者が出たほか、道路の通行止めや公共交通機関の運休・遅延、停電などが相次いだ。

金沢地方気象台では、気象庁防災対応支援チーム(JETT)を石川県庁へ派遣して気象の解説を行ったほか、Webを用いて気象の見通しを解説するなど、自治体や防災関係機関の防災活動を支援した。

本資料は、このときの気象状況や被害状況、関連する防災情報の発表についてとりまとめたものである。

2 気象の状況

(1) 気象概況・防災気象情報

1月21日から25日にかけて、北陸地方の上空約5000メートルに氷点下36度以下の強い寒気が流れ込み、強い冬型の気圧配置となったため、石川県では短時間にまとまった降雪を観測するなど、大雪となった。

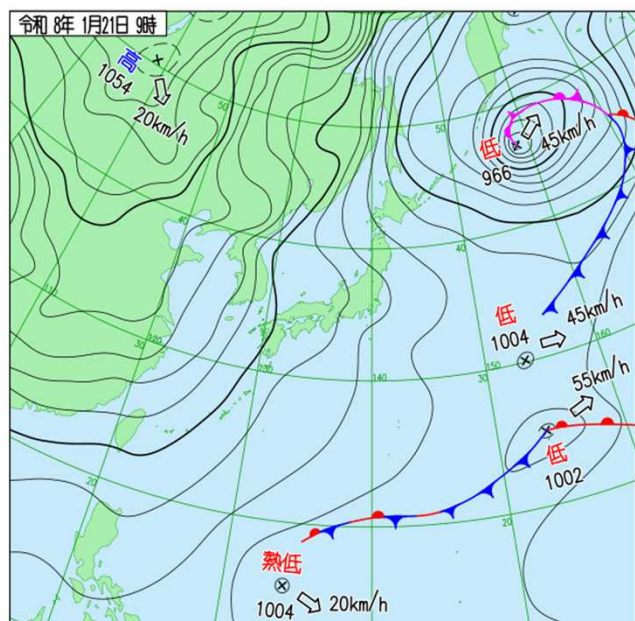
気象台では、21日16時19分に能登南部、加賀北部、加賀南部の市町対象に、21日17時33分に能登北部の市町対象に大雪警報を発表し、警戒を呼び掛けた。また、21日夜遅くに、金沢で6時間に20センチの降雪を観測したほか、25日未明から明け方にかけて、能登南部、加賀北部、加賀南部の観測地点で6時間に20センチ以上の降雪を観測したところがあったため、能登南部、加賀北部、加賀南部の平地を対象に「顕著な大雪に関する石川県気象情報」を計5回発表するなど、大雪による交通障害に対し、厳重に警戒するよう呼びかけた。

(2) 顕著な大雪を観測した時間、観測地点

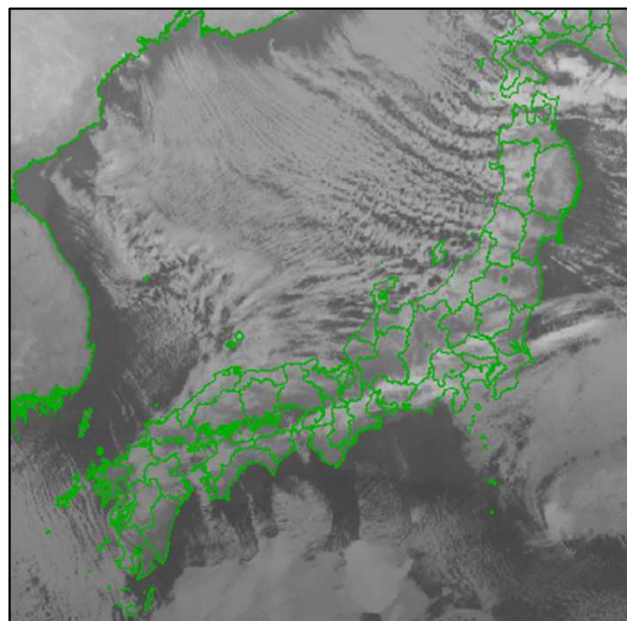
年月	発表日時	顕著な大雪を観測した時間、観測地点
2026年1月	21日22時06分	21日22時までの6時間に、金沢で20センチ
	25日02時33分	25日2時までの6時間に、かほく市ニツ屋※で26センチ、かほく市高松町※で22センチ
	25日03時42分	25日3時までの6時間に、宝達志水町門前※で28センチ、金沢で26センチ、宝達志水町子浦※で24センチ、金沢市直江南※で20センチ
	25日05時45分	25日5時までの6時間に、白山市美川浜町※で27センチ、白山市向島町※で26センチ、能美市辰口町※で25センチ、能美市福島町※で24センチ
	25日06時37分	25日6時までの6時間に、小松市白江町※で26センチ

※は、石川県管理の観測地点

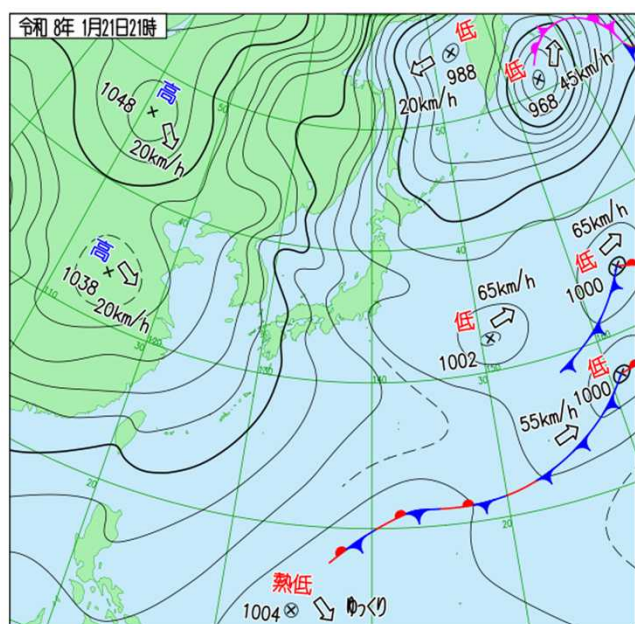
(3) 地上天気図及び気象衛星赤外画像 令和8年1月21日09時～25日21時(12時間毎)



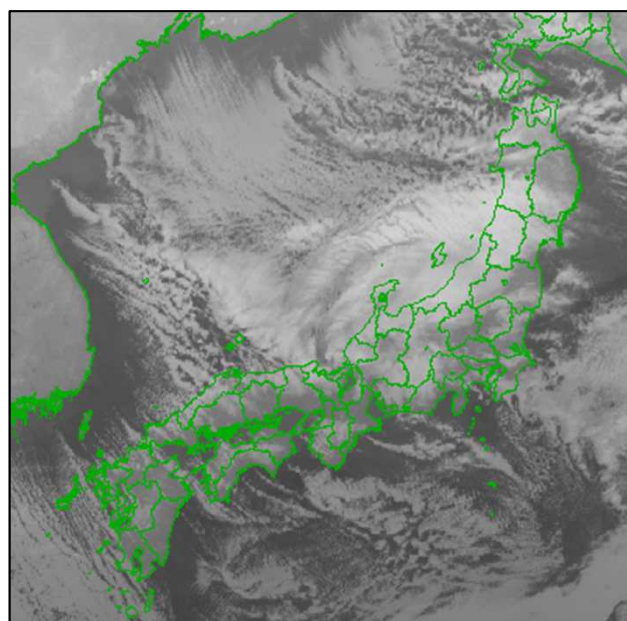
地上天気図(1月21日09時)



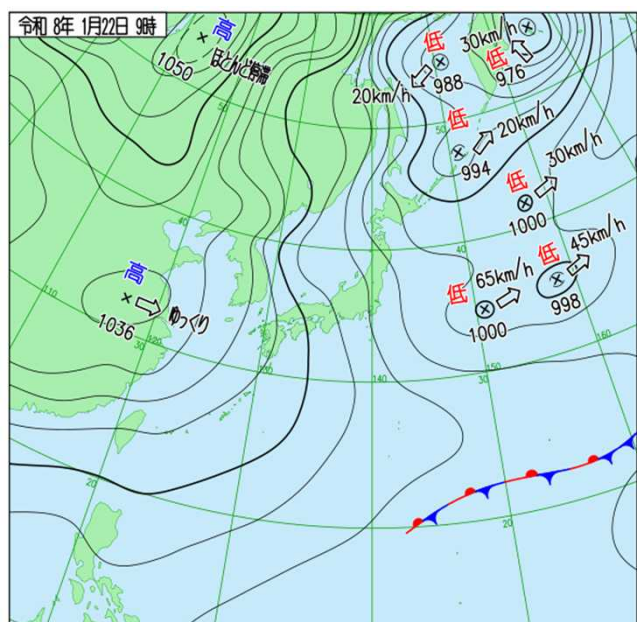
気象衛星ひまわり赤外線画像(1月21日09時)



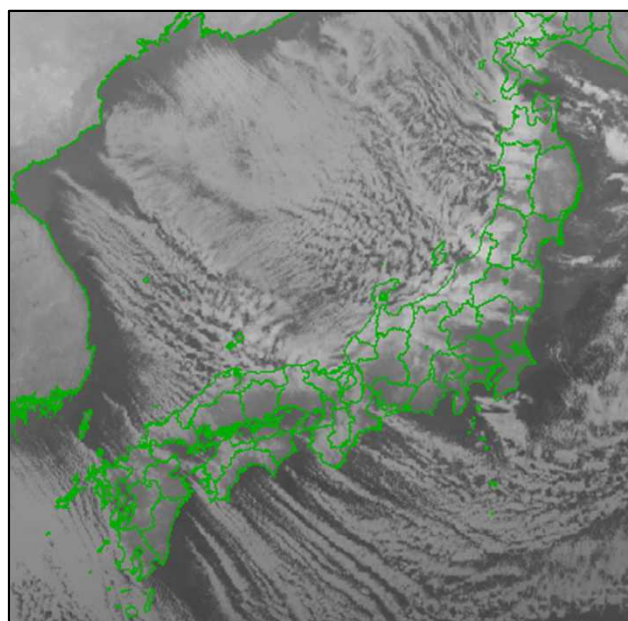
地上天気図(1月21日21時)



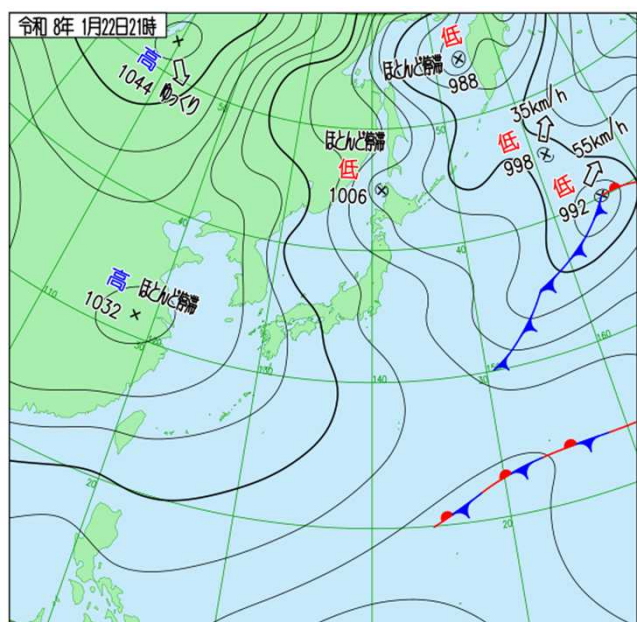
気象衛星ひまわり赤外線画像(1月21日21時)



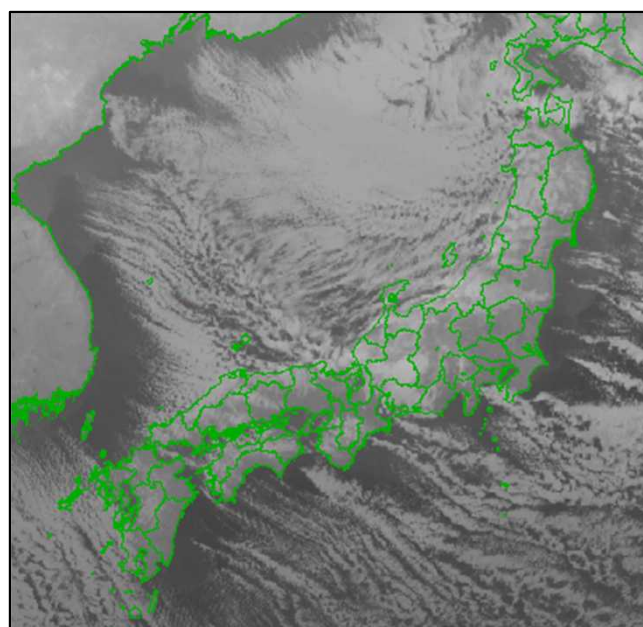
地上天気図(1月22日09時)



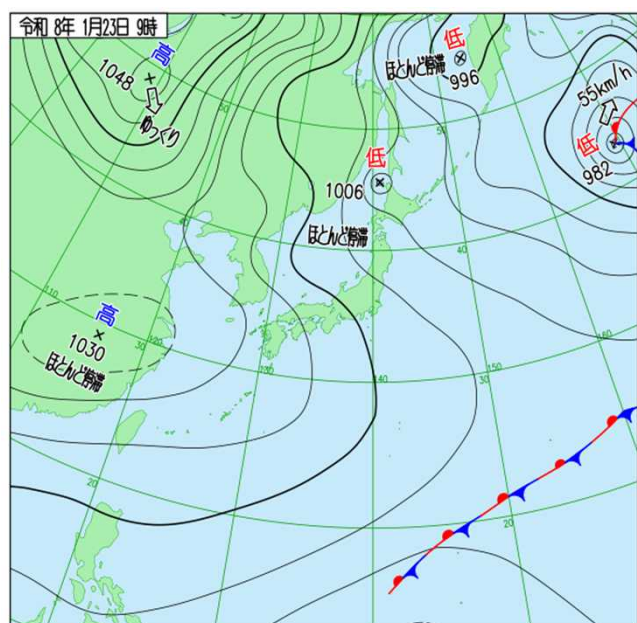
気象衛星ひまわり赤外線画像(1月22日09時)



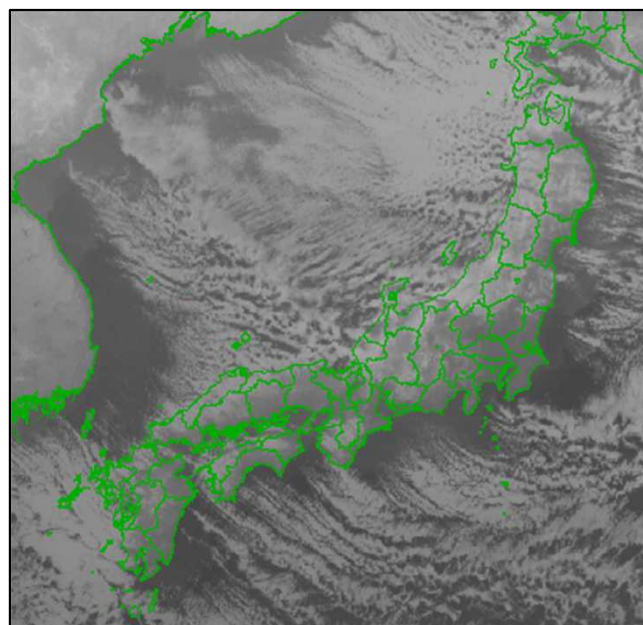
地上天気図(1月22日21時)



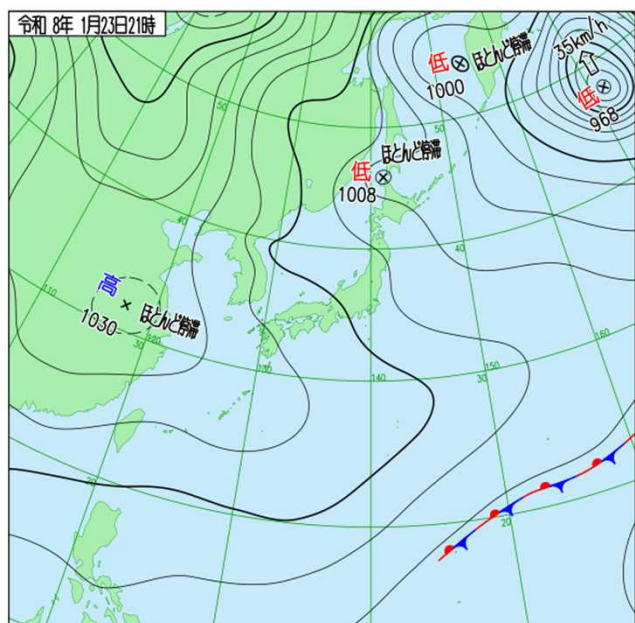
気象衛星ひまわり赤外線画像(1月22日21時)



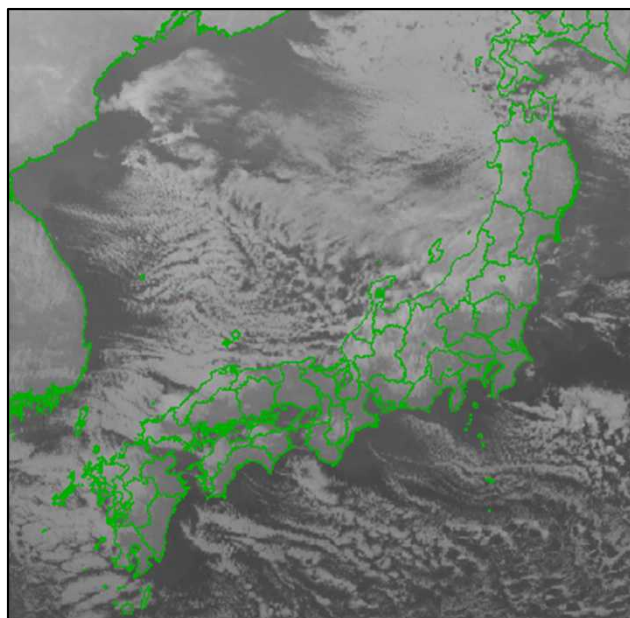
地上天気図(1月23日09時)



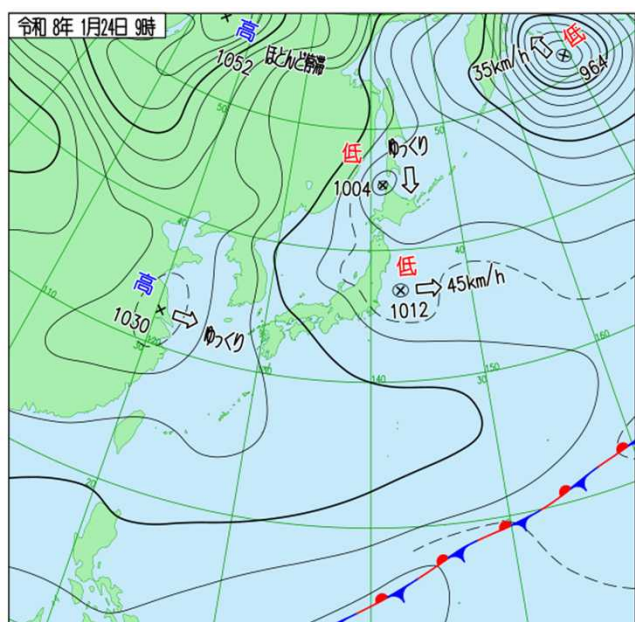
気象衛星ひまわり赤外線画像(1月23日09時)



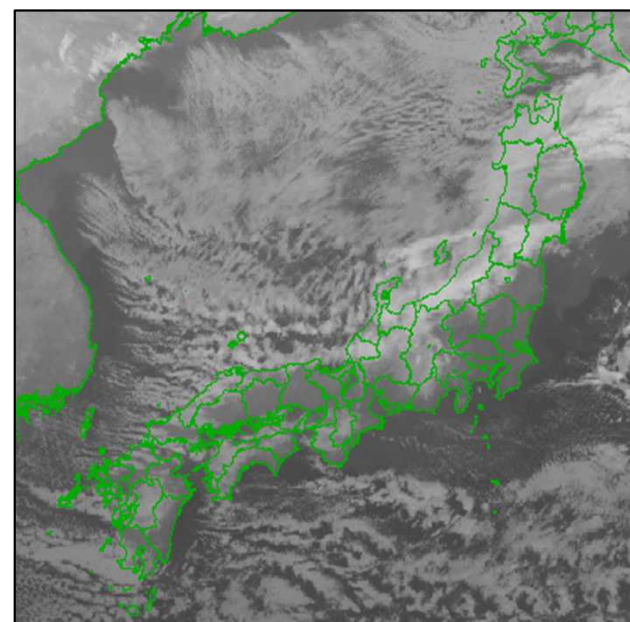
地上天気図(1月23日21時)



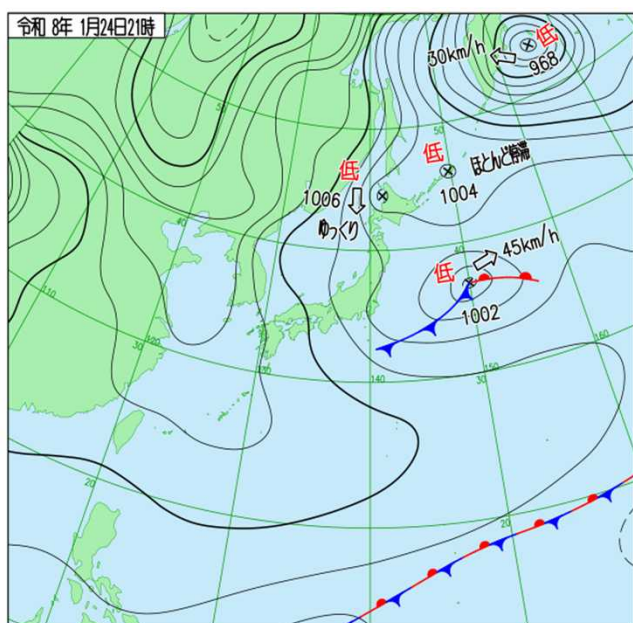
気象衛星ひまわり赤外線画像(1月23日21時)



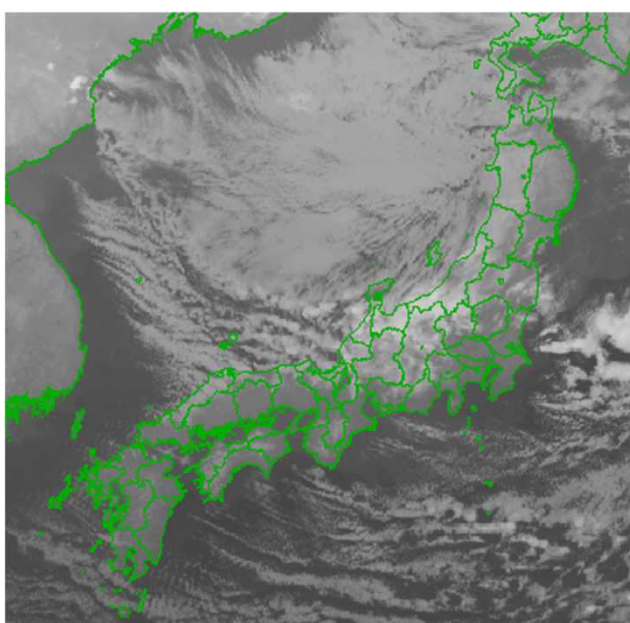
地上天気図(1月24日09時)



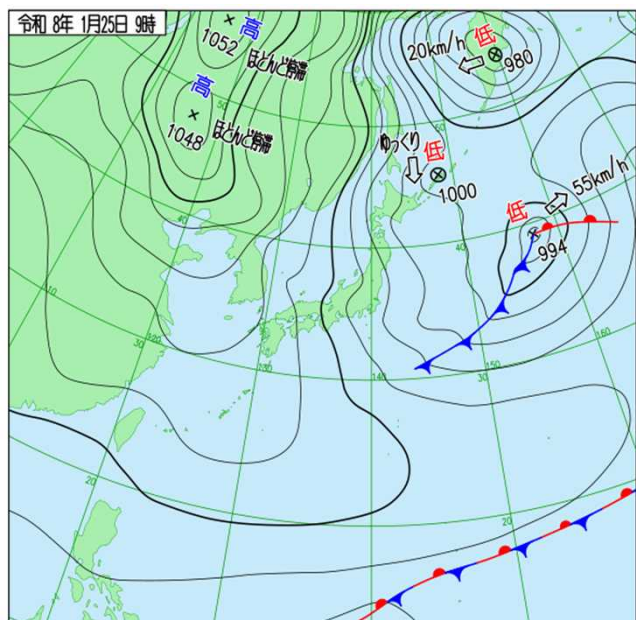
気象衛星ひまわり赤外線画像(1月24日09時)



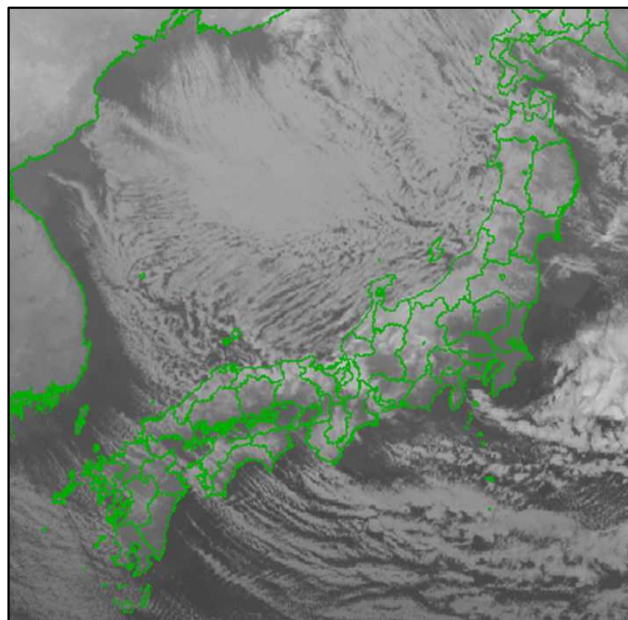
地上天気図(1月24日21時)



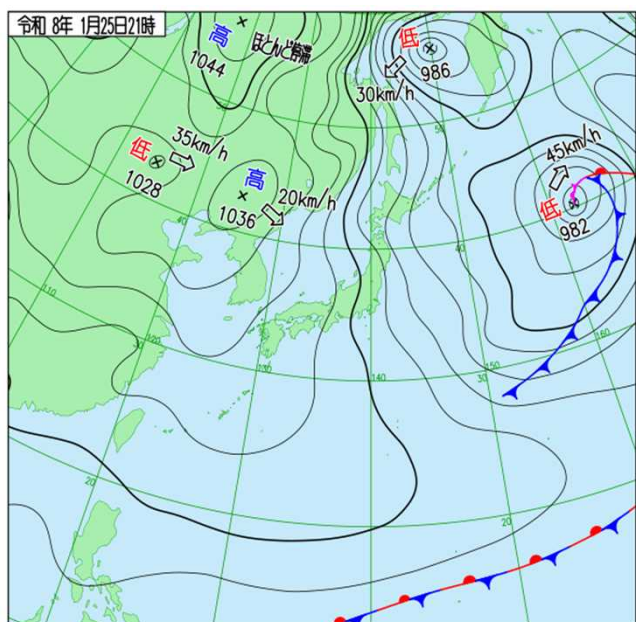
気象衛星ひまわり赤外線画像(1月24日21時)



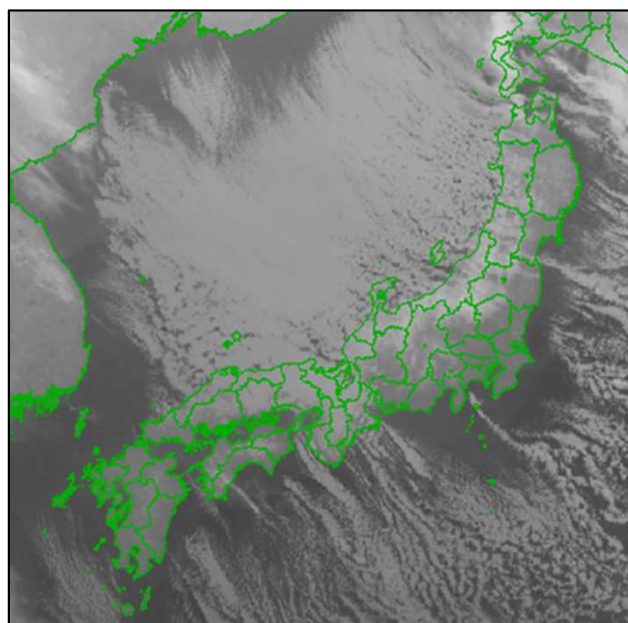
地上天気図(1月25日09時)



気象衛星ひまわり赤外線画像(1月25日09時)



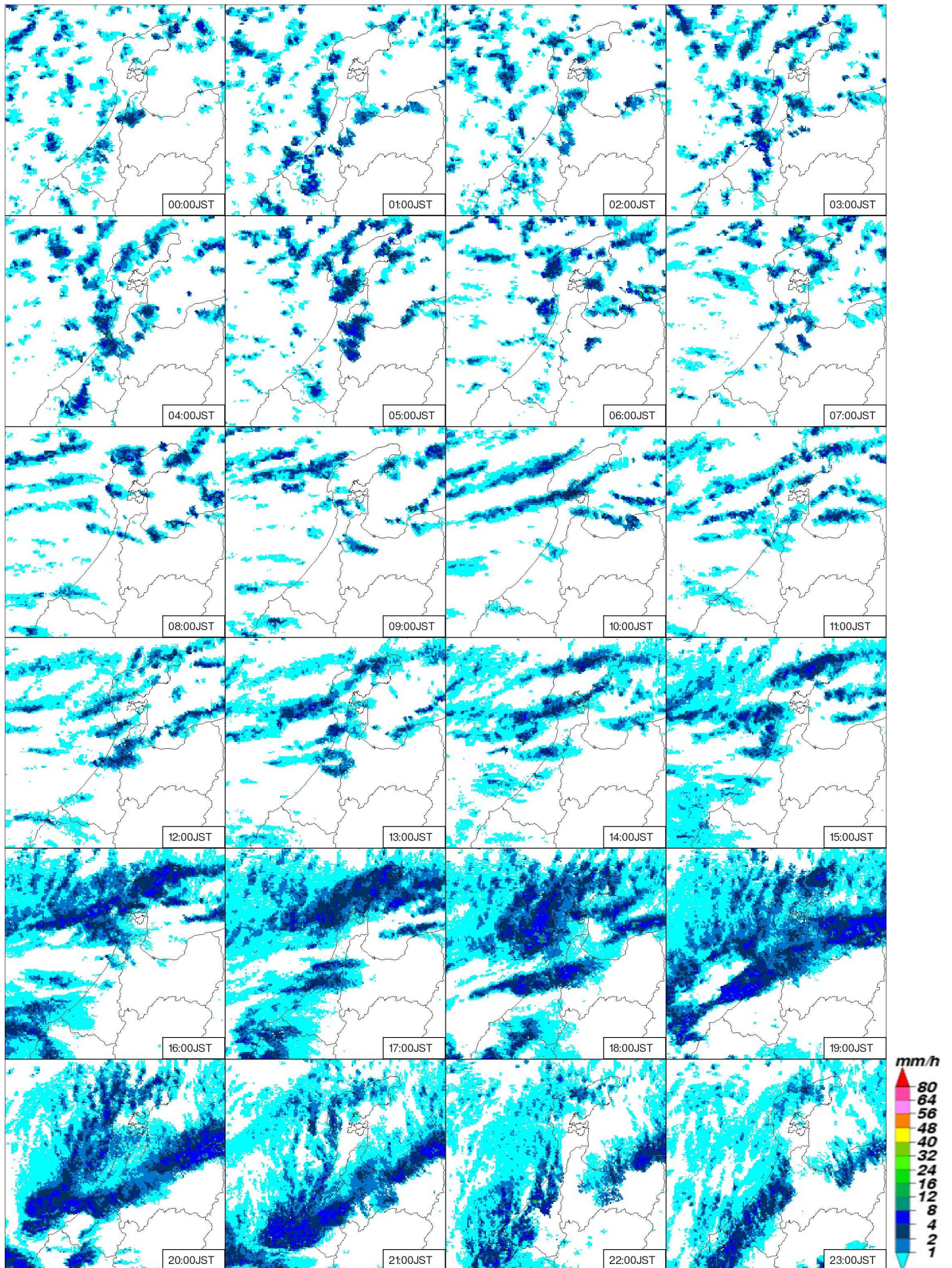
地上天気図(1月25日21時)



気象衛星ひまわり赤外線画像(1月25日21時)

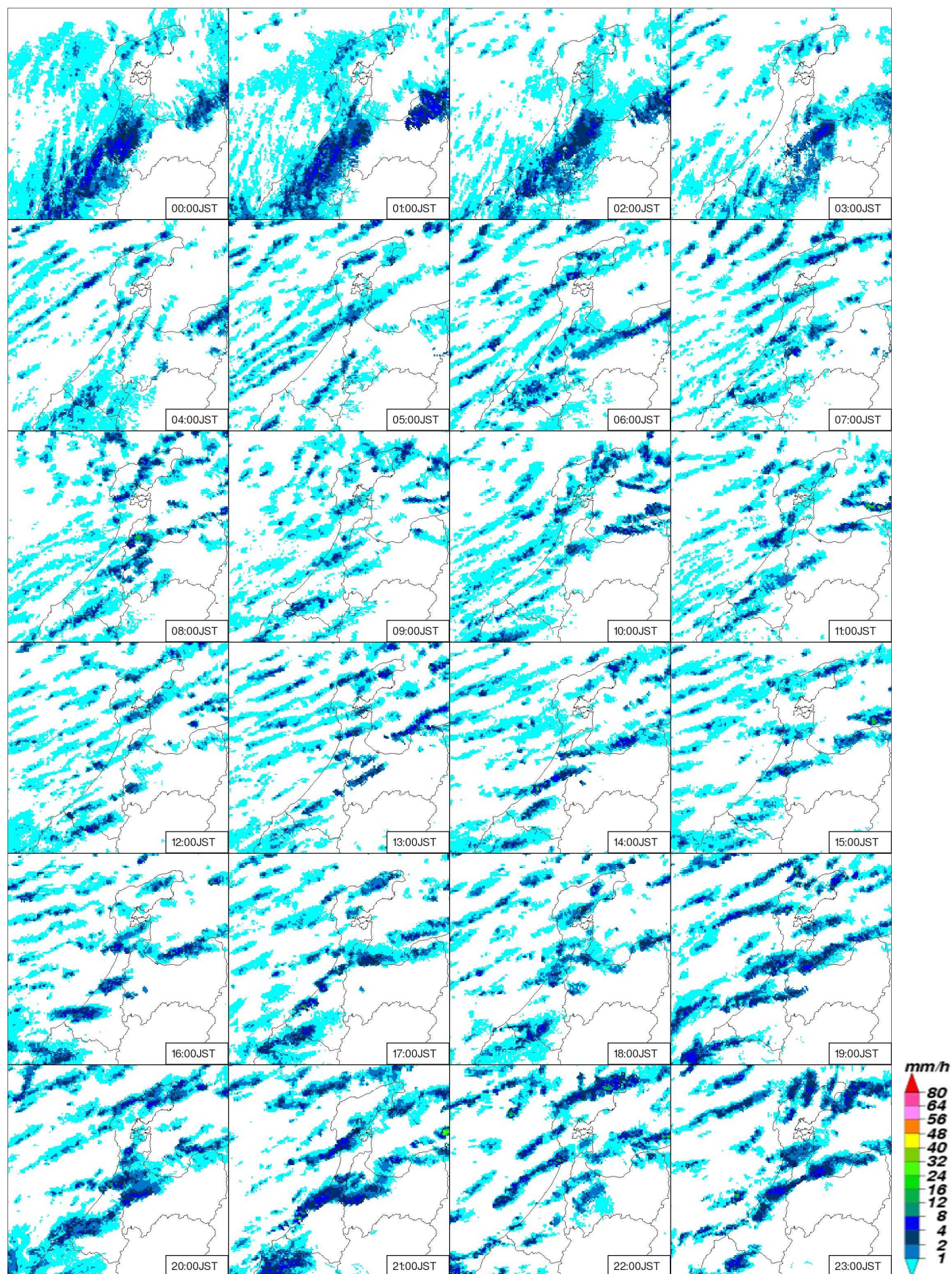
(4) レーダー画像 令和8年1月21日00時00分から23時00分の1時間毎

Date: 2026/01/21



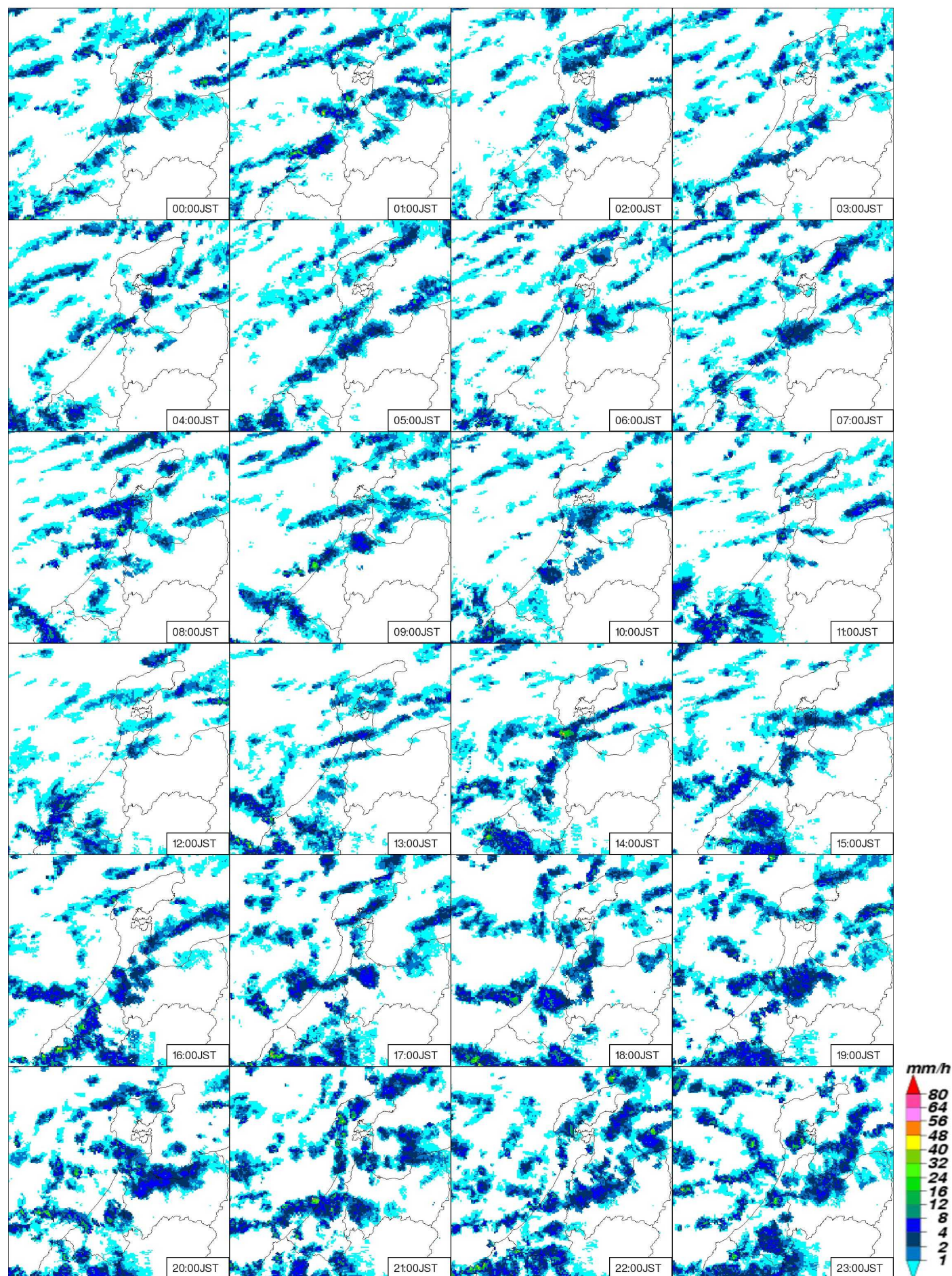
レーダー画像 令和8年1月22日00時00分から23時00分の1時間毎

Date: 2026/01/22



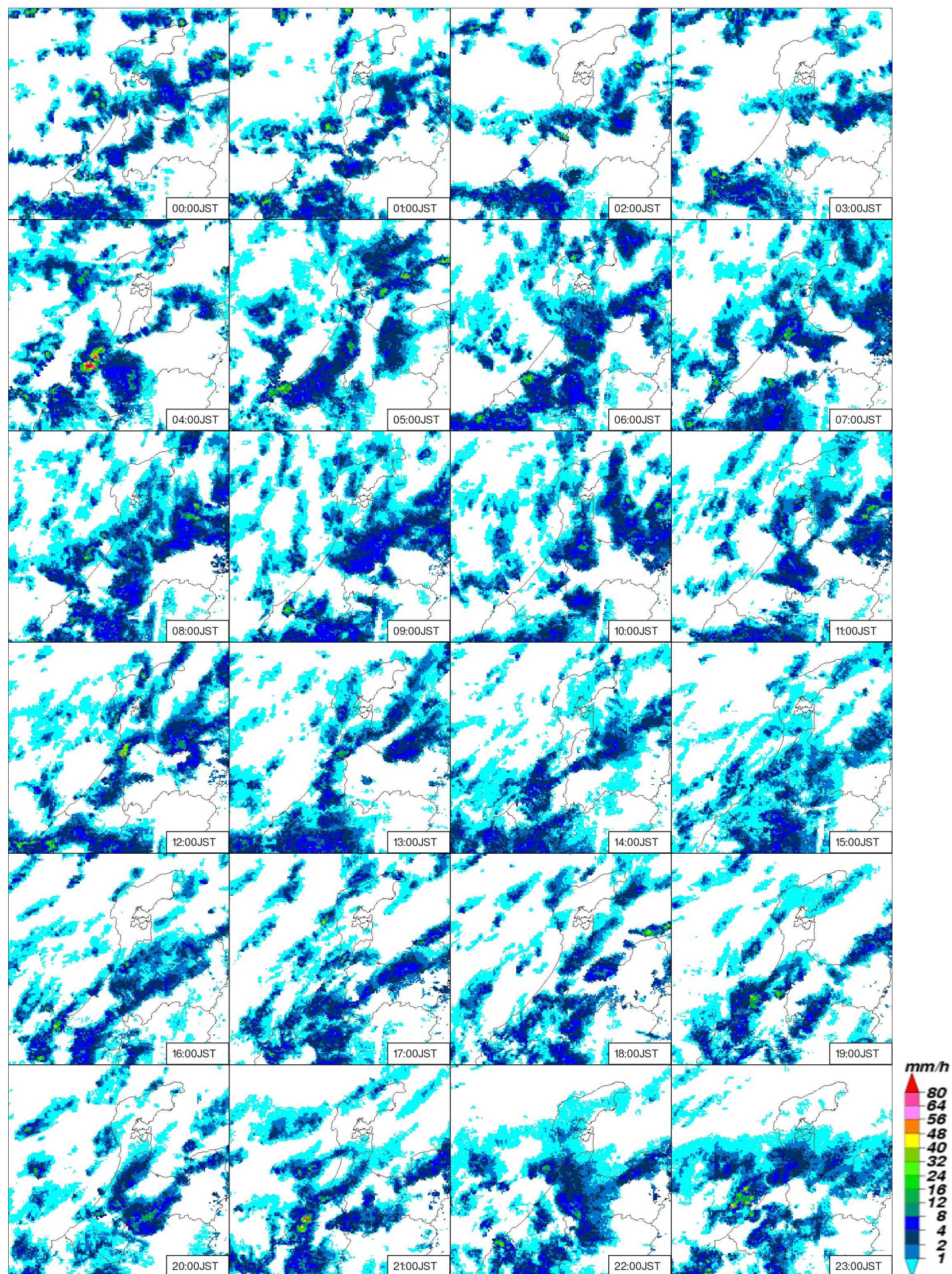
レーダー画像 令和8年1月23日00時00分から23時00分の1時間毎

Date: 2026/01/23



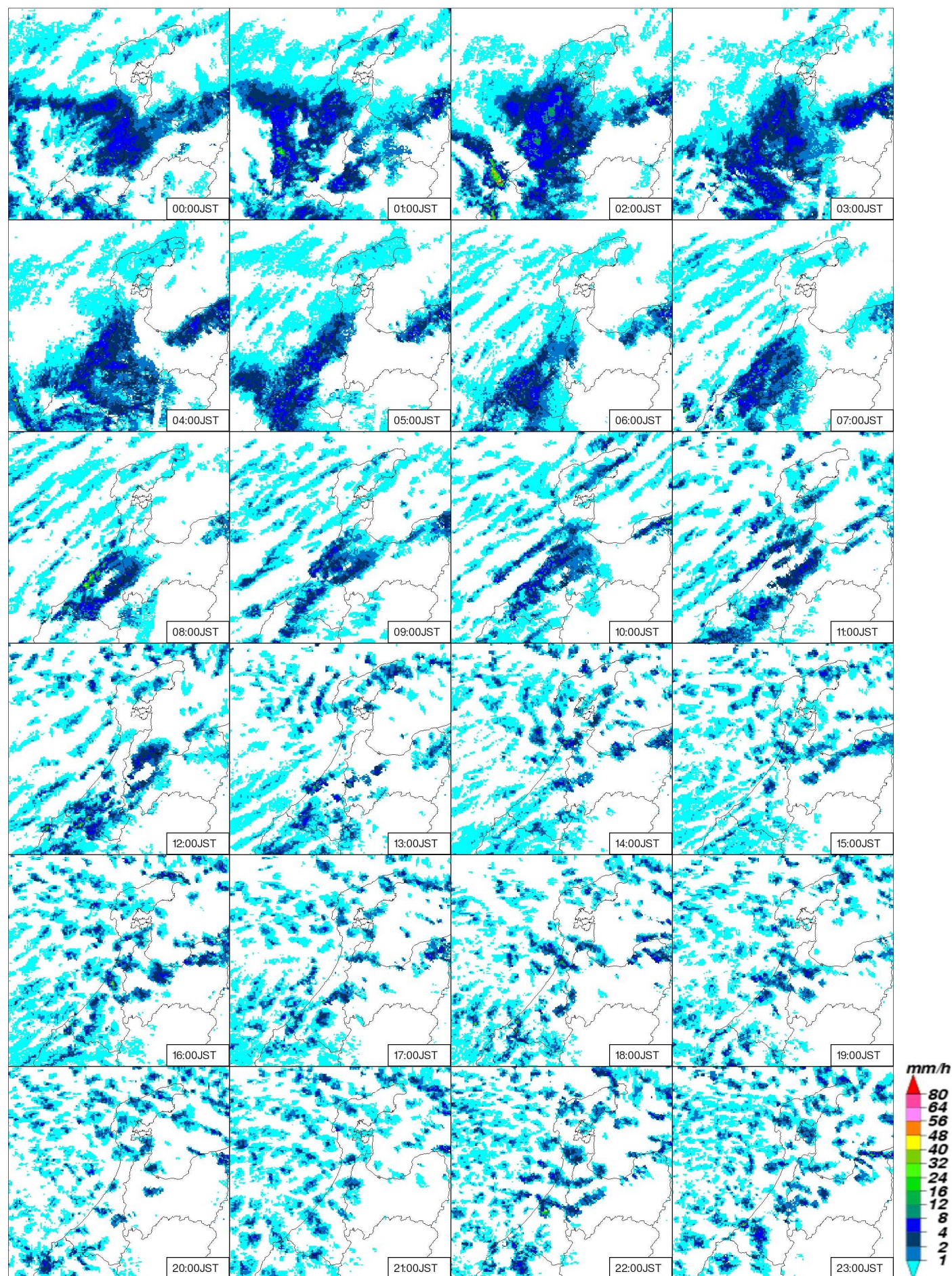
レーダー画像 令和8年1月24日00時00分から23時00分の1時間毎

Date: 2026/01/24

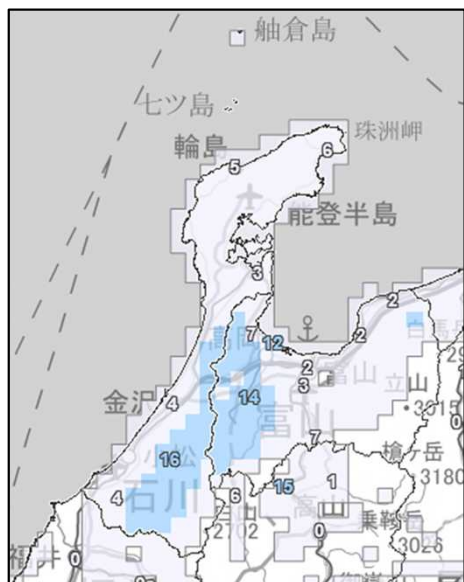


レーダー画像 令和8年1月25日00時00分から23時00分の1時間毎

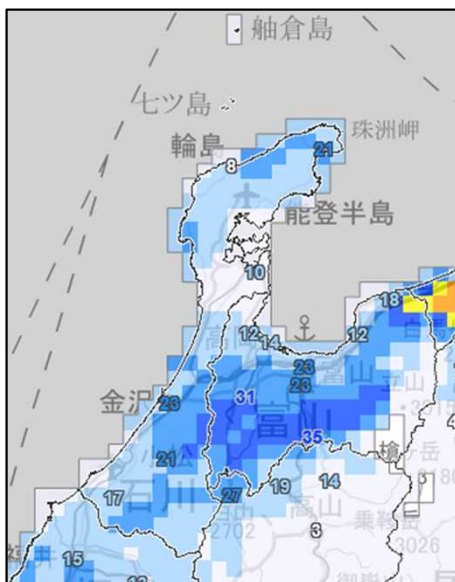
Date: 2026/01/25



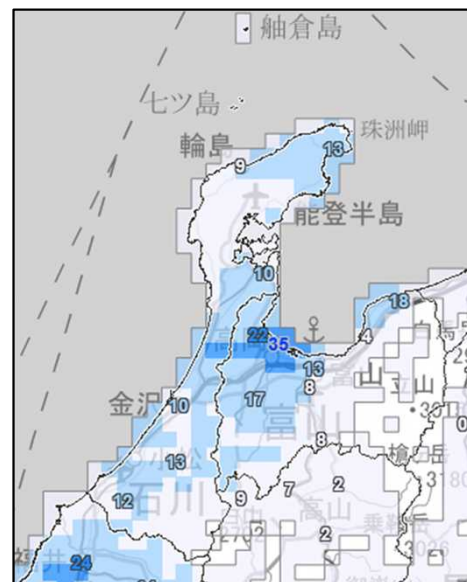
(5)解析降雪量(令和8年1月21日から1月25日の各日09時までの前24時間)



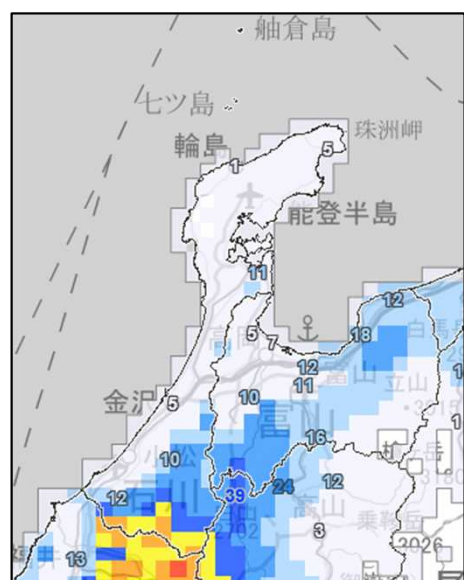
1月21日09時までの24時間



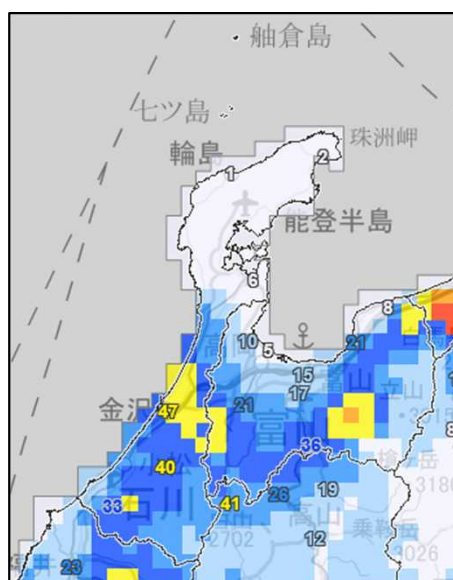
1月22日09時までの24時間



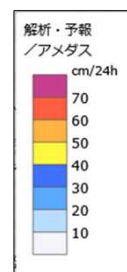
1月23日09時までの24時間



1月24日09時までの24時間

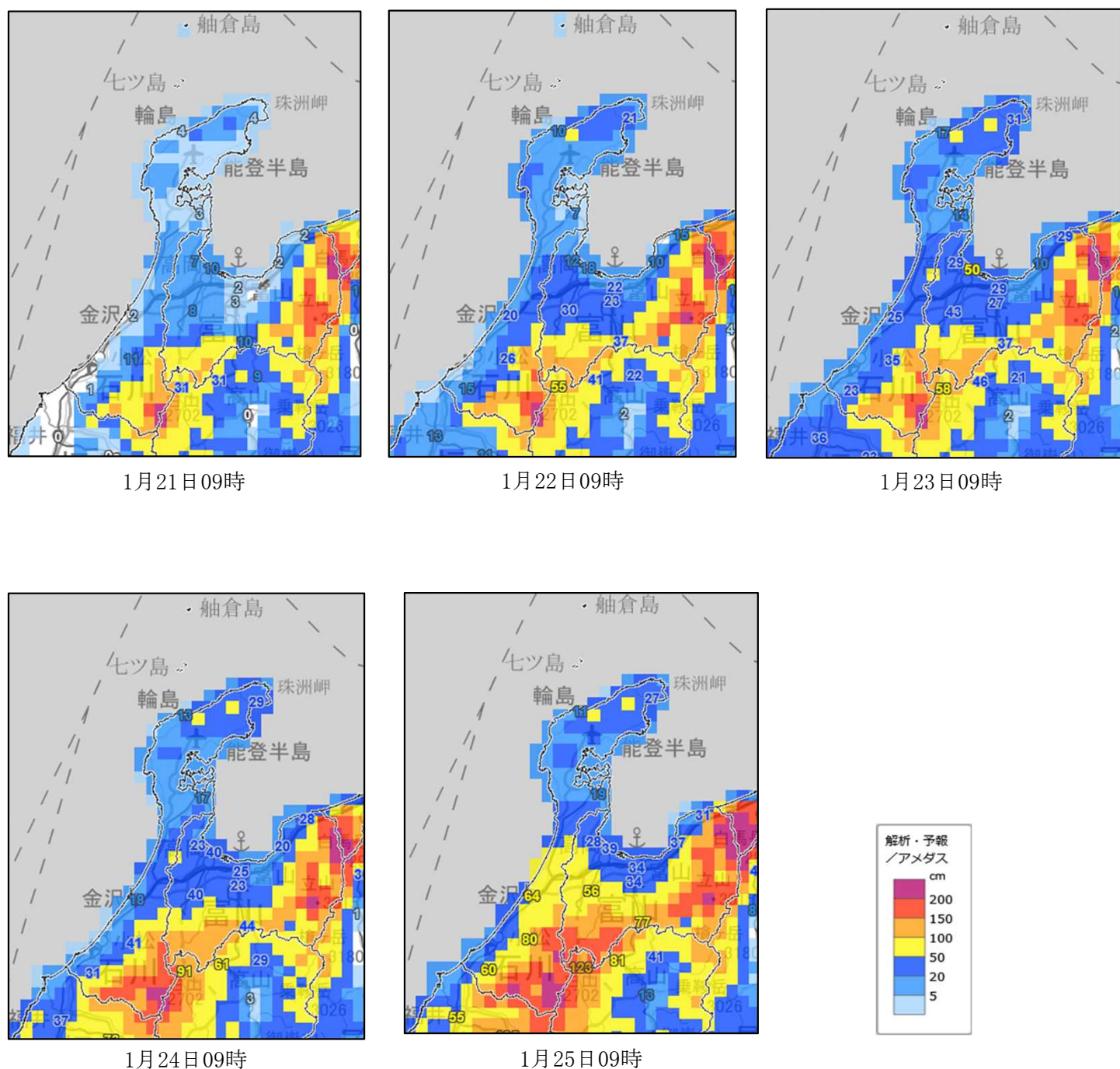


1月25日09時までの24時間



地図出典:地理院タイル(加工して利用)

(6) 解析積雪深(令和8年1月21日から1月25日の各日09時現在)



地図出典: 地理院タイル(加工して利用)

- ※ 図中の数字はアメダスの積雪計の観測値(センチメートル)。
- ※ 解析積雪深・解析降雪量は、積雪の深さと降雪量の実況を1時間ごとに約5km四方の細かさで推定するものです。解析積雪深・解析降雪量を利用すると、積雪計による観測が行われていない地域を含めた積雪・降雪の面的な状況が把握できます。

※利用上の注意点

- ・解析積雪深・解析降雪量、降雪短時間予報は約5km四方の平均的な値のため、局地的な降雪の多寡は表現できません。
- ・降雪量は少なめに予想する傾向があります。格子の値そのものを直接利用せず、積雪の深さや降雪量の大まかな分布状況・予報を把握するために利用してください。警報・注意報の発表状況について併せてご確認ください。
- ・解析積雪深・解析降雪量の値は、個別地点における観測値と必ずしも一致しません。

(7) 地域気象観測積雪日報(令和8年1月21日～1月25日)

1月21日

単位：cm

No.	時刻		1	2	3	4	5	6	7	8	9	10	11	12	13	14	15	16	17	18	19	20	21	22	23	24
	観測所名																									
56036	珠洲	積雪	1	0	1	0	2	2	2	3	4	3	3	3	5	7	10	15	18	21	22	23	23	23	23	22
		積雪差	1	0	1	0	2	0	0	1	1	0	0	0	2	2	3	5	3	3	1	1	0	0	0	0
56052	輪島	積雪	1	1	0	1	1	2	2	3	4	4	4	4	4	5	6	6	7	7	7	8	9	9	10	9
		積雪差	1	0	0	1	0	1	0	1	1	0	0	0	0	0	1	1	0	1	0	0	1	1	0	1
56146	七尾	積雪	0	0	0	0	0	3	3	3	3	4	6	7	6	6	5	5	4	4	7	7	7	7	6	7
		積雪差	0	0	0	0	0	3	0	0	0	0	1	2	1	0	0	0	0	0	3	0	0	0	0	1
56227	金沢	積雪	1	1	1	2	1	2	2	2	2	2	2	0	1	1	1	1	3	7	12	18	18	21	21	22
		積雪差	0	0	0	1	0	1	0	0	0	0	0	0	1	0	0	0	2	4	5	6	0	3	0	1
56286	白山河内	積雪	13	13	14	14	14	14	13	13	11	10	10	11	9	9	8	8	8	8	8	8	10	15	18	23
		積雪差	5	0	1	0	0	0	0	0	0	0	0	1	0	0	0	0	0	0	0	0	2	5	3	5
56301	加賀中津原	積雪	0	1	1	1	1	1	1	1	1	1	1	1	0	0	0	0	0	0	0	0	3	10	12	15
		積雪差	0	1	0	0	0	0	0	0	0	0	0	0	0	0	0	0	0	0	0	0	3	7	2	3

1月22日

単位：cm

No.	時刻 観測所名		1	2	3	4	5	6	7	8	9	10	11	12	13	14	15	16	17	18	19	20	21	22	23	24	
56036	珠洲	積雪	22	21	21	21	21	21	20	21	21	22	22	21	21	21	21	22	21	21	21	22	23	23	27	29	
		積雪差	0	0	0	0	0	0	0	1	0	1	0	0	0	0	0	1	0	0	0	1	1	0	4	2	
56052	輪島	積雪	10	10	9	9	9	9	9	10	10	10	10	10	10	10	10	10	10	11	10	10	11	11	13	14	15
		積雪差	1	0	0	0	0	0	0	1	0	0	0	0	0	0	0	0	1	0	0	1	0	2	1	1	1
56146	七尾	積雪	6	7	8	7	7	7	7	7	7	7	7	7	8	8	8	8	7	8	7	8	10	10	11	12	12
		積雪差	0	1	1	0	0	0	0	0	0	0	0	0	0	1	0	0	0	1	0	1	2	0	1	1	0
56227	金沢	積雪	22	22	21	21	20	21	20	20	20	20	20	20	19	19	18	18	18	17	19	19	19	21	21	24	
		積雪差	0	0	0	0	0	1	0	0	0	0	0	0	0	0	0	0	0	0	2	0	0	2	0	3	
56286	白山河内	積雪	26	28	28	27	27	27	27	26	26	26	25	26	26	26	26	26	27	28	28	28	31	31	31	30	
		積雪差	3	2	0	0	0	0	0	0	0	0	0	1	0	0	0	0	1	1	0	0	3	0	0	0	
56301	加賀中津原	積雪	17	17	17	16	16	16	16	16	15	15	15	15	15	15	15	15	19	20	20	19	22	22	23	23	
		積雪差	2	0	0	0	0	0	0	0	0	0	0	0	0	0	0	0	4	1	0	0	3	0	1	0	

1月23日

単位：cm

No.	時刻		1	2	3	4	5	6	7	8	9	10	11	12	13	14	15	16	17	18	19	20	21	22	23	24
	観測所名																									
56036	珠洲	積雪	30	30	30	30	29	30	31	31	31	31	31	30	30	29	29	28	27	27	27	28	29	29	28	29
		積雪差	1	0	0	0	0	1	1	0	0	0	0	0	0	0	0	0	0	0	0	1	1	0	0	1
56052	輪島	積雪	18	18	17	17	17	17	17	17	17	17	16	15	16	15	15	15	15	15	15	15	15	15	15	14
		積雪差	3	0	0	0	0	0	0	0	0	0	0	0	0	1	0	0	0	0	0	0	0	0	0	0
56146	七尾	積雪	13	12	12	12	12	12	12	12	14	20	19	16	16	15	17	17	16	16	17	16	16	16	16	17
		積雪差	1	0	0	0	0	0	0	0	2	6	0	0	0	0	2	0	0	0	1	0	0	0	0	1
56227	金沢	積雪	23	24	24	23	23	23	23	24	25	26	25	24	23	22	22	21	20	20	19	18	18	19	19	18
		積雪差	0	1	0	0	0	0	0	1	1	1	0	0	0	0	0	0	0	0	0	0	0	1	0	0
56286	白山河内	積雪	32	31	32	34	33	34	34	34	35	34	34	33	33	34	34	34	34	34	33	33	33	33	34	34
		積雪差	2	0	1	2	0	1	0	0	1	0	0	0	0	1	0	0	0	0	0	0	0	0	1	0
56301	加賀中津原	積雪	22	22	22	22	21	21	21	24	23	24	26	27	27	27	28	27	26	26	26	25	25	25	25	25
		積雪差	0	0	0	0	0	0	0	3	0	1	2	1	0	0	1	0	0	0	0	0	0	0	0	0

1月24日

単位：cm

No.	時刻 観測所名		1	2	3	4	5	6	7	8	9	10	11	12	13	14	15	16	17	18	19	20	21	22	23	24
56036	珠洲	積雪	29	29	28	28	29	30	30	29	29	30	30	30	30	29	29	29	28	29	29	29	29	29	28	28
		積雪差	0	0	0	0	1	1	0	0	0	1	0	0	0	0	0	0	0	1	0	0	0	0	0	0
56052	輪島	積雪	14	14	14	14	13	13	13	13	13	13	13	13	12	12	11	11	11	12	12	12	12	12	12	12
		積雪差	0	0	0	0	0	0	0	0	0	0	0	0	0	0	0	0	0	1	0	0	0	0	0	0
56146	七尾	積雪	18	18	18	17	17	17	17	17	17	18	19	19	20	20	19	19	19	19	19	18	19	18	19	20
		積雪差	1	0	0	0	0	0	0	0	0	1	1	0	1	0	0	0	0	0	0	0	1	0	1	1
56227	金沢	積雪	18	18	17	18	18	20	19	19	18	18	18	18	17	17	17	17	17	17	17	17	17	23	23	25
		積雪差	0	0	0	1	0	2	0	0	0	0	0	0	0	0	0	0	0	0	0	0	6	0	2	
56286	白山河内	積雪	34	34	35	36	36	40	41	42	41	41	42	42	44	46	48	48	49	51	51	54	54	57	58	57
		積雪差	0	0	1	1	0	4	1	1	0	0	1	0	2	2	2	0	1	2	0	3	0	3	1	0
56301	加賀中津原	積雪	25	25	26	27	29	31	32	31	31	30	29	29	28	28	29	29	30	31	31	33	32	33	34	34
		積雪差	0	0	1	1	2	2	1	0	0	0	0	0	0	0	0	1	0	1	1	0	2	0	1	0

1月25日

単位：cm

No.	時刻 観測所名		1	2	3	4	5	6	7	8	9	10	11	12	13	14	15	16	17	18	19	20	21	22	23	24
56036	珠洲	積雪	28	28	28	28	28	28	27	27	27	27	27	27	28	29	29	29	29	28	28	28	28	28	28	28
		積雪差	0	0	0	0	0	0	0	0	0	0	0	0	1	1	0	0	0	0	0	0	0	0	0	0
56052	輪島	積雪	12	12	11	11	11	11	11	11	11	11	11	10	10	10	10	10	10	10	11	11	12	12	13	13
		積雪差	0	0	0	0	0	0	0	0	0	0	0	0	0	0	0	0	0	1	0	1	0	1	0	0
56146	七尾	積雪	19	19	19	19	19	19	19	19	19	19	20	21	21	21	21	22	21	22	22	22	23	24	23	23
		積雪差	0	0	0	0	0	0	0	0	0	0	1	1	0	0	0	1	0	1	0	0	1	1	0	0
56227	金沢	積雪	31	35	43	51	57	62	64	64	64	64	63	62	61	60	60	59	58	58	58	57	58	58	58	
		積雪差	6	4	8	8	6	5	2	0	0	0	0	0	0	0	0	0	0	0	0	0	0	1	0	0
56286	白山河内	積雪	60	60	66	70	73	73	76	80	80	81	82	82	81	80	79	78	78	77	76	76	75	75	74	75
		積雪差	3	0	6	4	3	0	3	4	0	1	1	0	0	0	0	0	0	0	0	0	0	0	0	1
56301	加賀中津原	積雪	34	36	36	39	47	51	58	60	60	59	60	60	59	59	58	58	57	58	57	57	56	56	56	56
		積雪差	0	2	0	3	8	4	7	2	0	0	0	1	0	0	0	0	0	1	0	0	0	0	0	0

(8) 地域気象観測毎時降雪量・積算降雪量グラフ(令和8年1月20日24時～1月25日24時)

珠洲(56036) 2026年1月20日24時～2026年1月25日24時



輪島(56052) 2026年1月20日24時～2026年1月25日24時



七尾(56146) 2026年1月20日24時～2026年1月25日24時



金沢(56227) 2026年1月20日24時～2026年1月25日24時



白山河内(56286) 2026年1月20日24時～2026年1月25日24時



加賀中津原(56301) 2026年1月20日24時～2026年1月25日24時

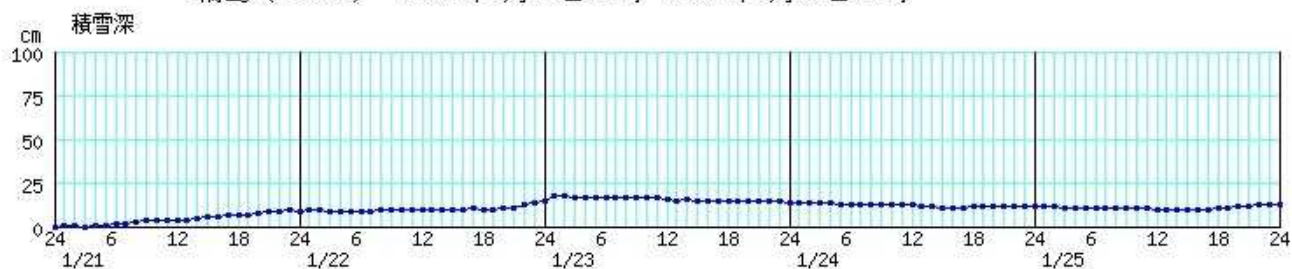


(9) 地域気象観測毎時積雪深グラフ(令和8年1月20日24時～1月25日24時)

珠洲(56036) 2026年1月20日24時～2026年1月25日24時



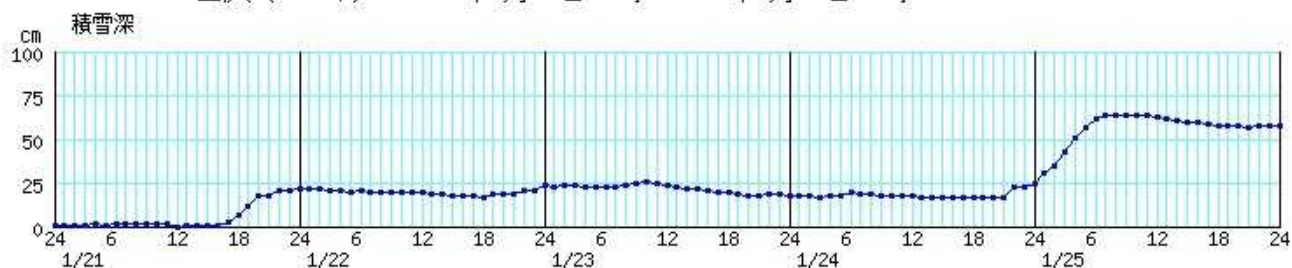
輪島(56052) 2026年1月20日24時～2026年1月25日24時



七尾(56146) 2026年1月20日24時～2026年1月25日24時



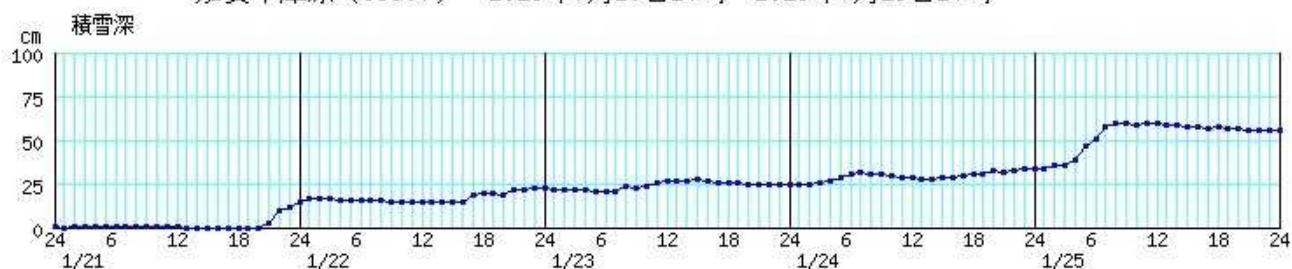
金沢(56227) 2026年1月20日24時～2026年1月25日24時



白山河内(56286) 2026年1月20日24時～2026年1月25日24時



加賀中津原(56301) 2026年1月20日24時～2026年1月25日24時



(10)気象官署と地域気象観測所(アメダス)の極値更新状況

◇ 気象官署(金沢・輪島)の統計開始以来及び1月としての更新(3位以内)

通年として

気象官署	要素	順位			統計期間
		1位	2位	3位	
金沢	月最大3時間降雪量の多い方から (cm)	22 2026年1月25日	22 2010年1月13日	21 2022年2月22日	1997年3月～ 2026年1月
金沢	月最大6時間降雪量の多い方から (cm)	37 2026年1月25日	32 2018年2月6日	32 2010年1月13日	1997年3月～ 2026年1月
金沢	月最大12時間降雪量の多い方から (cm)	51 2001年1月15日	47 2026年1月25日	40 2018年2月6日	1997年3月～ 2026年1月

※ 輪島における3位以内の更新はありません。

1月として

気象官署	要素	順位			統計期間
		1位	2位	3位	
金沢	月最大3時間降雪量の多い方から (cm)	22 2026年1月25日	22 2010年1月13日	19 2003年1月29日	1998年1月～ 2026年1月
金沢	月最大6時間降雪量の多い方から (cm)	37 2026年1月25日	32 2010年1月13日	30 2001年1月15日	1998年1月～ 2026年1月
金沢	月最大12時間降雪量の多い方から (cm)	51 2001年1月15日	47 2026年1月25日	38 2010年1月14日	1998年1月～ 2026年1月

※ 輪島における3位以内の更新はありません。

◇ 地域気象観測極値順位(アメダスにおける1位の更新)

アメダス観測地点における通年及び1月としての1位の更新はありません。

3 特別警報・警報・注意報・防災気象情報の発表状況

(1) 特別警報・警報・注意報の発表状況

(令和8年1月19日16時03分～1月25日16時02分)

●:発表 ◇:特別警報から警報 ▼:特別警報から注意報 ▼:警報から注意報 ○:継続 解:解除

浸:浸水害 土:土砂災害 土浸:土砂災害、浸水害

斜体字:発表 下線:特別警報から警報 警報から注意報

発表時刻	警報 注意報	金 沢 市	か ほ く 市	津 幡 町	内 灘 町	小 松 市	加 賀 市	白 山 市	能 美 市	川 北 町	野 々 市 市	輪 島 市	珠 洲 市	穴 水 町	能 登 町	七 尾 市	羽 咋 市	志 賀 町	宝 達 志 水 町	中 能 登 町
2026/1/19 16:03	風雪注意報	●	●		●	●	●	●	●			●	●	●	●	●	●	●	●	
	波浪注意報	●	●		●	●	●	●	●			●	●	●	●	●	●	●	●	
	高潮注意報														●	●				
	なだれ注意報					○		○												
2026/1/19 23:52	風雪注意報	○	○		○	○	○	○	○			○	○	○	○	○	○	○	○	
	波浪注意報	○	○		○	○	○	○	○			○	○	○	○	○	○	○	○	
	高潮注意報														○	○				
	なだれ注意報					解		解												
2026/1/20 4:49	風雪注意報	○	○		○	○	○	○	○			○	○	○	○	○	○	○	○	
	波浪注意報	○	○		○	○	○	○	○			○	○	○	○	○	○	○	○	
	高潮注意報														解	解				
2026/1/20 9:27	波浪警報											●	●				●	●	●	
	風雪注意報	○	○		○	○	○	○	○			○	○	○	○	○	○	○	○	
	波浪注意報	○	○		○	○	○	○	○			○	○	○	○	○	○	○	○	
2026/1/20 14:54	波浪警報											○	○				○	○	○	
	風雪注意報	○	○		○	○	○	○	○			○	○	○	○	○	○	○	○	
	波浪注意報	○	○		○	○	○	○	○			○	○	○	○	○	○	○	○	
	低温注意報	●	●	●	●	●	●	●	●	●	●	●	●	●	●	●	●	●	●	●
2026/1/20 23:16	風雪注意報	解	解		解	解	解	解	解			解	解	解	解	解	解	解	解	
	波浪注意報	○	○		○	○	○	○	○			▼	▼	○	○	○	▼	▼	▼	
	低温注意報	○	○	○	○	○	○	○	○	○	○	○	○	○	○	○	○	○	○	○
2026/1/21 4:01	波浪注意報	○	○		○	○	○	○	○			○	○	○	○	○	○	○	○	
	低温注意報	○	○		○	○	○	○	○			○	○	○	○	○	○	○	○	
	雷注意報	●	●	●	●	●	●	●	●	●	●	●	●	●	●	●	●	●	●	●
2026/1/21 6:42	波浪注意報	○	○		○	○	○	○	○			○	○	○	○	○	○	○	○	
	低温注意報	○	○		○	○	○	○	○			○	○	○	○	○	○	○	○	
	雷注意報	○	○		○	○	○	○	○			○	○	○	○	○	○	○	○	
2026/1/21 10:02	波浪注意報	○	○		○	○	○	○	○			○	○	○	○	○	○	○	○	
	低温注意報	解	解	解	解	解	解	解	解	解	解	解	解	解	解	解	解	解	解	
	大雪注意報	●	●	●	●	●	●	●	●	●	●	●	●	●	●	●	●	●	●	●
2026/1/21 13:51	大雪注意報	●	●	●	●	●	●	●	●	●	●	●	●	●	●	●	●	●	●	●
	雷注意報	○	○	○	○	○	○	○	○	○	○	○	○	○	○	○	○	○	○	○
	波浪注意報	○	○		○	○	○	○	○			○	○	○	○	○	○	○	○	
	低温注意報	●	●	●	●	●	●	●	●	●	●	●	●	●	●	●	●	●	●	●
	着雪注意報	●	●	●	●	●	●	●	●	●	●	●	●	●	●	●	●	●	●	●
2026/1/21 16:19	大雪警報	●	●	●	●	●	●	●	●	●	●	●	●	●	●	●	●	●	●	●
	大雪注意報	○	○		○	○	○	○	○			○	○	○	○	○	○	○	○	
	風雪注意報	○	○		○	○	○	○	○			○	○	○	○	○	○	○	○	
	雷注意報	○	○	○	○	○	○	○	○			○	○	○	○	○	○	○	○	
	波浪注意報	○	○		○	○	○	○	○			○	○	○	○	○	○	○	○	
	低温注意報	○	○		○	○	○	○	○			○	○	○	○	○	○	○	○	
2026/1/21 17:33	着雪注意報	○	○		○	○	○	○	○			○	○	○	○	○	○	○	○	
	大雪警報	○	○	○	○	○	○	○	○	○	○	○	○	○	○	○	○	○	○	○
	風雪注意報	○	○		○	○	○	○	○			○	○	○	○	○	○	○	○	
	雷注意報	○	○		○	○	○	○	○			○	○	○	○	○	○	○	○	
	波浪注意報	○	○		○	○	○	○	○			○	○	○	○	○	○	○	○	
2026/1/22 4:18	低温注意報	○	○		○	○	○	○	○			○	○	○	○	○	○	○	○	
	着雪注意報	○	○		○	○	○	○	○			○	○	○	○	○	○	○	○	
	大雪注意報	▼	▼	▼	▼	▼	▼	▼	▼	▼	▼	▼	▼	▼	▼	▼	▼	▼	▼	▼
	風雪注意報	○	○		○	○	○	○	○			○	○	○	○	○	○	○	○	
	雷注意報	○	○		○	○	○	○	○			○	○	○	○	○	○	○	○	
2026/1/22 5:34	波浪注意報	○	○		○	○	○	○	○			○	○	○	○	○	○	○	○	
	低温注意報	○	○		○	○	○	○	○			○	○	○	○	○	○	○	○	
	着雪注意報	○	○		○	○	○	○	○			○	○	○	○	○	○	○	○	
	大雪注意報	○	○		○	○	○	○	○			○	○	○	○	○	○	○	○	
	風雪注意報											解	解	解	解	解	解	解	解	
2026/1/22 7:49	雷注意報	○	○		○	○	○	○	○			○	○	○	○	○	○	○	○	
	波浪注意報	○	○		○	○	○	○	○			○	○	○	○	○	○	○	○	
	低温注意報	○	○		○	○	○	○	○			○	○	○	○	○	○	○	○	
	着雪注意報	○	○		○	○	○	○	○			○	○	○	○	○	○	○	○	
	大雪注意報	○	○		○	○	○	○	○			○	○	○	○	○	○	○	○	
2026/1/22 10:03	雷注意報	○	○		○	○	○	○	○			○	○	○	○	○	○	○	○	
	波浪注意報	○	○		○	○	○	○	○			○	○	○	○	○	○	○	○	
	低温注意報	解	解	解	解	解	解	解	解	解	解	解	解	解	解	解	解	解	解	
	着雪注意報	○	○		○	○	○	○	○			○	○	○	○	○	○	○	○	

●:発表 ◇:特別警報から警報 ▼:特別警報から注意報 ▼:警報から注意報 ○:継続 解:解除
 浸:浸水害 土:土砂災害 土浸:土砂災害、浸水害 斜体字:発表 下線:特別警報から警報 警報から注意報

発表時刻	警報 注意報	金 沢 市	か ほ く 市	津 幡 町	内 灘 町	小 松 市	加 賀 市	白 山 市	能 美 市	川 北 町	野 々 市 市	輪 島 市	珠 洲 市	穴 水 町	能 登 町	七 尾 市	羽 咋 市	志 賀 町	宝 達 志 水 町	中 能 登 町
2026/1/22 14:50	大雪注意報	○	○	○	○	○	○	○	○	○	○	○	○	○	○	○	○	○	○	○
	雷注意報	○	○	○	○	○	○	○	○	○	○	○	○	○	○	○	○	○	○	○
	波浪注意報	○	○						○					○	○	○	○	○	○	
	なだれ注意報	●				●	●	●												
	低温注意報	●	●	●	●	●	●	●	●	●	●	●	●	●	●	●	●	●	●	●
	着雪注意報	○	○		○				○			○	○	○	○	○	○	○	○	○
2026/1/22 23:19	大雪注意報	○	○	○		○	○	○	○	○		○	○	○	○	○	○	○	○	○
	雷注意報	○	○	○		○			○			○	○	○	○	○	○	○	○	○
	波浪注意報	○	○		○	○			○			○	○	解	解	解	○	○	○	
	なだれ注意報	○																		
	低温注意報	○	○	○		○	○	○		○	○			○	○	○	○	○	○	○
	着雪注意報	○	○	○		○			○			○	○	○	○	○	○	○	○	○
2026/1/23 4:25	大雪注意報	○	○	○		○	○	○	○			○	○	○	○	○	○	○	○	○
	雷注意報	○	○			○			○			○	○	○	○	○	○	○	○	○
	波浪注意報	○	○		○	○			○			○	○				○	○	○	
	なだれ注意報	○																		
	低温注意報	○	○	○		○	○	○		○	○			○	○	○	○	○	○	○
	着雪注意報	○	○	○		○			○			○	○	○	○	○	○	○	○	○
2026/1/23 10:10	大雪注意報	○	○	○					○			○	○	○	○	○	○	○	○	○
	風雪注意報											●	●	●	●	●	●	●	●	
	雷注意報	○	○	○	○				○			○	○	○	○	○	○	○	○	○
	波浪注意報	○	○		○	○			○			○	○				○	○	○	
	なだれ注意報	○				○	○													
	低温注意報	解	解	解	解	解	解	解	解	解	解	解	解	解	解	解	解	解	解	解
2026/1/23 13:02	着雪注意報	○	○	○	○				○			○	○	○	○	○	○	○	○	○
	大雪注意報	○	○	○		○	○	○	○	○		○	○	○	○	○	○	○	○	○
	風雪注意報	●	●	●	●	●	●	●	●	●	●	○	○	○	○	○	○	○	○	●
	雷注意報	○	○	○	○	○	○	○	○	○		○	○	○	○	○	○	○	○	○
	波浪注意報	○	○		○	○			○			○	○				○	○	○	
	なだれ注意報	○																		
2026/1/23 17:42	着雪注意報	○	○	○		○	○	○	○			○	○	○	○	○	○	○	○	○
	大雪注意報	○	○	○	解	○	○	○	○	解	解	○	○	○	○	○	○	○	○	○
	風雪注意報	○	○	○		○	○	○	○			○	○	○	○	○	○	○	○	○
	雷注意報	○	○	○	○				○			○	○	○	○	○	○	○	○	○
	波浪注意報	○	○		○	○			○			○	○				○	○	○	
	なだれ注意報	○				○	○													
2026/1/23 22:19	着雪注意報	○	○	○	解	○	○	○	○	解	解	○	○	○	○	○	○	○	○	○
	大雪注意報	○	○	○		○	○	○	○			解	解	解	解	解	解	解	解	解
	風雪注意報	○	○	○	○	○	○	○	○	○	○	○	○	○	○	○	○	○	○	○
	雷注意報	○	○	○	○	○	○	○	○	○		○	○	○	○	○	○	○	○	○
	波浪注意報	○	○		○	○			○			○	○				○	○	○	
	なだれ注意報	○				○	○													
2026/1/24 4:15	着雪注意報	○	○	○		○	○	○	○			解	解	解	解	解	解	解	解	解
	大雪注意報	○	○	○		○	○	○	○					○	○	○	○	○	○	○
	風雪注意報	○	○	○	○	○	○	○	○	○	○	○	○	○	○	○	○	○	○	○
	雷注意報	○	○	○	○	○	○	○	○	○	○	○	○	○	○	○	○	○	○	○
	波浪注意報	○	○			○						○	○				○	○	○	
	なだれ注意報	○				○	○													
2026/1/24 10:17	着雪注意報	○	○	○		○	○	○	○											
	大雪注意報	○	○	○		○	○	○	○											
	風雪注意報	解	解	解	解	解	解	解	解	解	解	○	○	○	○	○	○	○	○	解
	雷注意報	○	○	○	○	○	○	○	○	○	○	○	○	○	○	○	○	○	○	○
	波浪注意報	○	○		○	○			○			○	○				○	○	○	
	なだれ注意報	○				○	○													
2026/1/24 13:47	着雪注意報	○	○	○		○	○	○	○											
	大雪注意報	○	○	○	●	○			○	●	●	●	●	●	●	●	●	●	●	●
	風雪注意報											解	解	解	解	解	解	解	解	
	雷注意報	○	○	○	○	○	○	○	○	○	○	○	○	○	○	○	○	○	○	○
	波浪注意報	○	○		○	○			○			○	○				○	○	○	
	なだれ注意報	○																		
2026/1/24 16:05	着雪注意報	○	○	○	●	○			○	●	●	●	●	●	●	●	●	●	●	●
	大雪注意報	○	○	○	○	○	○	○	○	○	○	○	○	○	○	○	○	○	○	○
	風雪注意報	●	●	●	●	●	●	●	●	●	●	●	●	●	●	●	●	●	●	●
	雷注意報	○	○	○	○	○	○	○	○	○	○	○	○	○	○	○	○	○	○	○
	波浪注意報	○	○		○	○						○	○	●	●	●				
	なだれ注意報	○				○	○													
2026/1/24 18:40	着雪注意報	○	○	○		○	○	○	○											
	大雪警報	●	●	●	●	●	●	●	●	●	●					●	●	●	●	●
	大雪注意報	○	○	○	○	○	○	○	○	○	○	○	○	○	○	○	○	○	○	○
	風雪注意報	○	○	○	○	○	○	○	○	○	○	○	○	○	○	○	○	○	○	○
	雷注意報	○	○	○	○	○	○	○	○	○	○	○	○	○	○	○	○	○	○	○
	波浪注意報	○			○	○			○					○	○	○	○	○	○	
2026/1/25 4:23	なだれ注意報	○				○	○													
	着雪注意報	○	○	○	○	○	○	○	○	○	○	○	○	○	○	○	○	○	○	○
	大雪警報	○	○	○	○	○	○	○	○	○	○					○	○	○	○	○
	大雪注意報	○	○	○	○	○	○	○	○	○	○	○	○	○	○	○	○	○	○	○
	風雪注意報	○	○	○	○	○	○	○	○	○	○	○	○	○	○	○	○	○	○	○
	雷注意報	○	○	○	○	○	○	○	○	○	○	○	○	○	○	○	○	○	○	○

●:発表 ◇:特別警報から警報 ▼:特別警報から注意報 ▼:警報から注意報 ○:継続 解:解除
 浸:浸水害 土:土砂災害 土浸:土砂災害、浸水害 斜体字:発表 下線:特別警報から警報 警報から注意報

発表時刻	警報 注意報	金 沢 市	か ほ く 市	津 幡 町	内 灘 町	小 松 市	加 賀 市	白 山 市	能 美 市	川 北 町	野 々 市 市	輪 島 市	珠 洲 市	穴 水 町	能 登 町	七 尾 市	羽 咋 市	志 賀 町	宝 達 志 水 町	中 能 登 町
2026/1/25 10:55	大雪注意報	▼	▼	▼	▼	▼	▼	▼	▼	▼	▼	解	解	解	解	▼	▼	▼	▼	▼
	風雪注意報	解	解	解	解	解	解	解	解	解	解	○	○	○	○	○	○	○	○	○
	雷注意報	○	○	○	○	○	○	○	○	○	○	○	○	○	○	○	○	○	○	○
	波浪注意報	○	○									○	○	○	○	○	○	○	○	○
	なだれ注意報	○																		
	着雪注意報	○	○	○	○	○	○	○	○	○	○	解	解	解	解	○	○	○	○	○
2026/1/25 16:02	大雪注意報	解	解	解	解	解	解	解	解	解	解					解	解	解	解	解
	風雪注意報											解	解	解	解	解	解	解	解	解
	雷注意報	解	解	解	解	解	解	解	解	解	解	解	解	解	解	解	解	解	解	解
	波浪注意報	○	○		○	○	○	○	○			○	○	○	○	○	○	○	○	
	なだれ注意報	○				○	○	○												
	低温注意報	●	●	●	●	●	●	●	●	●	●	●	●	●	●	●	●	●	●	●
	着雪注意報	解	解	解	解	解	解	解	解	解	解					解	解	解	解	解

令和6年1月1日16時10分頃の石川県能登地方の地震による地盤の緩みを考慮し、揺れの大きかった石川県志賀町、七尾市、輪島市、珠洲市、穴水町、能登町について、大雨警報・注意報の発表基準(土壌雨量指数基準)を引き下げた暫定基準を設けて運用しています。

令和6年1月1日16時10分頃の石川県能登地方の地震による河道埋塞(かどうまいそく)等の状況を考慮し、石川県志賀町、七尾市、輪島市、珠洲市、穴水町、中能登町、能登町について、令和6年1月9日より洪水警報・注意報の発表基準(流域雨量指数基準)を引き下げた暫定基準を設けて運用しています。

令和6年1月1日16時10分頃の石川県能登地方の地震による海岸堤防等の被害や地盤変動等を考慮し、石川県七尾市、能登町について、令和6年7月4日より高潮警報・注意報の発表基準を引き下げた暫定基準を設けて運用しています。

(2) 石川県気象情報の発表状況(令和8年1月19日05時50分～1月25日14時41分)

年月	発表日時	標 題
2026年1月	19日05時50分	大雪に関する石川県気象情報 第1号
	19日16時39分	大雪に関する石川県気象情報 第2号
	20日05時46分	大雪に関する石川県気象情報 第3号
	20日09時53分	高波と大雪に関する石川県気象情報 第4号
	20日16時27分	高波と大雪に関する石川県気象情報 第5号
	21日05時34分	大雪と雷及び突風に関する石川県気象情報 第6号
	21日16時47分	大雪と雷及び突風に関する石川県気象情報 第7号
	21日18時00分	大雪と雷及び突風に関する石川県気象情報 第8号(図情報)
	21日22時06分	顕著な大雪に関する石川県気象情報 第9号
	21日22時47分	大雪と雷及び突風に関する石川県気象情報 第10号
	22日06時03分	大雪と雷及び突風に関する石川県気象情報 第11号
	22日16時34分	大雪と雷及び突風に関する石川県気象情報 第12号
	23日05時32分	大雪と雷及び突風に関する石川県気象情報 第13号
	23日16時24分	大雪と雷及び突風に関する石川県気象情報 第14号
	24日05時36分	大雪と雷及び突風に関する石川県気象情報 第15号
	24日16時49分	大雪と雷及び突風に関する石川県気象情報 第16号
	24日18時45分	大雪と雷及び突風に関する石川県気象情報 第17号
	25日02時33分	顕著な大雪に関する石川県気象情報 第18号
	25日02時57分	大雪と雷及び突風に関する石川県気象情報 第19号
	25日03時42分	顕著な大雪に関する石川県気象情報 第20号
	25日05時45分	顕著な大雪に関する石川県気象情報 第21号
	25日06時21分	大雪と雷及び突風に関する石川県気象情報 第22号
	25日06時37分	顕著な大雪に関する石川県気象情報 第23号
	25日11時17分	大雪に関する石川県気象情報 第24号
	25日14時41分	大雪に関する石川県気象情報 第25号

4 金沢地方気象台の対応状況

◇警戒体制等の状況

日時	体制種別
2026年1月20日 09時27分	注意体制
2026年1月21日 22時06分	警戒体制
2026年1月22日 05時34分	注意体制
2026年1月25日 02時33分	警戒体制
2026年1月25日 10時55分	注意体制
2026年1月26日 17時00分	注意体制解除

◇気象庁防災対応支援チーム（J E T T※）の派遣状況

日時	実施内容
2026年1月19日 15時10分	石川県災害対策本部員連絡会議（石川県庁 2名派遣）
2026年1月20日 16時20分	石川県災害対策本部員連絡会議（石川県庁 2名派遣）
2026年1月21日 16時10分	石川県災害対策本部員連絡会議（石川県庁 2名派遣）
2026年1月22日 09時35分	石川県災害対策本部員会議（石川県庁 2名派遣）
2026年1月23日 14時15分	石川県災害対策本部員会議（石川県庁 2名派遣）
2026年1月25日 09時30分	石川県災害対策本部員会議（石川県庁 2名派遣）
2026年1月25日 16時30分	石川県災害対策本部員会議（石川県庁 2名派遣）

※JETTは、大規模な自然災害等の際に地方公共団体等へ支援を行う国土交通省の緊急災害対策派遣隊(TEC-FORCE)の気象・地象情報提供班です。

5 石川県の主な被害状況

(令和8年1月21日からの大雪に係る被害等の状況について(第1報から第7報)
石川県資料より抜粋)

1. 災害対策本部の設置状況(1月26日14時00分現在)

石川県 21日(水) 22時06分設置

金沢市 22日(木) 12時45分 設置 野々市市 25日(日) 04時30分 設置

宝達志水町 25日(日) 03時50分設置(25日11時20分 解散)

2. 被害の状況(人的・建物被害)(1月26日14時現在)

市町名	人的被害(人)					住家被害(棟)						非住家被害(棟)	
	死者	行方不明者	負傷者		小計	全壊	半壊	一部破損	床上浸水	床下浸水	小計	公共建物	その他
			重傷	軽傷									
金沢市			2	3	5								1
七尾市				1	1								
加賀市				1	1								
白山市				1	1								
能美市			1		1								
内灘町				1	1								
計			3	7	10								1

3. 道路通行止め(1月26日14時00分現在)

北陸自動車道 上り線 白山IC～小矢部砺波JCT (25日14時15分～集中除雪作業実施のため)
(25日22時30分解除)

下り線 白山IC～小矢部IC (25日14時15分～集中除雪作業実施のため)
(26日02時20分解除)

国道8号 津幡町舟橋～小矢部市桜町 (25日4時30分～集中除雪作業実施のため)
(25日09時00分解除)

国道304号 金沢市河原市町～南砺市川西 (25日4時30分～集中除雪作業実施のため)
(25日14時00分解除)

国道359号 金沢市宮野町～小矢部市五郎丸 (25日4時30分～集中除雪作業実施のため)
(25日14時00分解除)

主要地方道 金沢井波線 金沢市二俣町～南砺市法林寺 (25日04時30分～
集中除雪作業実施のため)
(25日18時30分解除)

一般県道 仮生堅田線 金沢市南千谷町 (25日04時30分～倒木のため)
(25日12時30分解除)

4. その他の被害

- ・公立・私立の小・中・高校・特別支援学校:臨時休校、授業短縮の措置
- ・児童関係施設の休園、建物被害
- ・交通機関(鉄道・バス・航空便)の運休、遅延
- ・電力関係(停電):金沢市、加賀市、能登町

6 参考資料

◇雨雲の動き(石川県周辺)

https://www.jma.go.jp/bosai/nowc/#zoom:8/lat:36.699255/lon:136.897888/colordepth:normal/elements:slmcs&slmcs_fcst&amds_rain10m&hrpns

◇今後の雪(石川県周辺)

<https://www.jma.go.jp/bosai/snow/#zoom:8/lat:36.700356/lon:136.897888/colordepth:normal/elements:snowd>

◇地域気象観測所一覧

https://www.jma.go.jp/jma/kishou/now/amedas/ame_master.pdf

◇石川県の気象観測所配置図

<https://www.data.jma.go.jp/kanazawa/shosai/kansoku.html>

本件のお問い合わせ先 金沢地方気象台 防災担当 TEL 076-260-1462

※利用上の注意

この資料は速報です。後日、内容の訂正・追加を行うことがあります。

© 金沢地方気象台 2026

本資料は、東京管区気象台ホームページの利用規約(下記URL)に準拠します。

(<https://www.data.jma.go.jp/tokyo/shosai/gyoumu/copyright/copyright.html>)