

兵庫県 の 地震 活動

2019 年（令和元年）12 月

震央分布図・断面図・・・・・・・・・・・・・・・・・・ 1

概況・・・・・・・・・・・・・・・・・・・・・・・・・・・・ 1

○2019 年の地震活動

兵庫県の地震活動 震央分布図(2019 年)・・・・・・・・ 2

概況(2019 年)・・・・・・・・・・・・・・・・・・・・ 2

兵庫県で震度 1 以上を観測した地震一覧表(2019 年) ・ 3

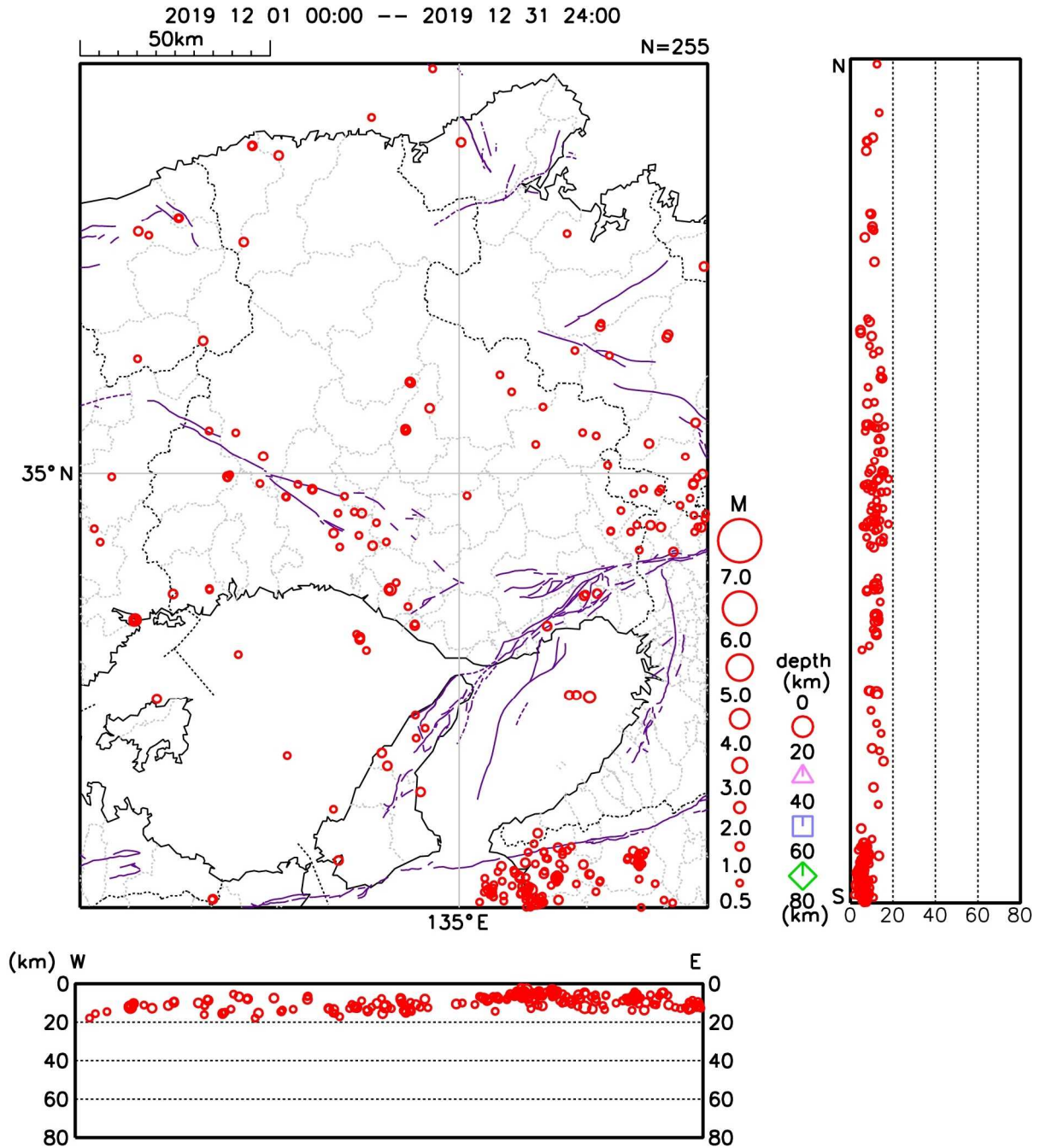
兵庫県で震度 1 以上を観測した地震の震央分布図(2019 年) ・ 5

※本号には「一口メモ」はありません。

- * 「兵庫県の地震活動」は月 1 回発行し、兵庫県内の地震活動状況をお知らせするとともに、社会的に関心の高い地震について適宜解説を行います。また、「一口メモ」で地震防災等の知識普及に努め、皆様のお役に立てることを目的としています。
- * この資料の震源要素及び震度データは、再調査されたあと修正されることがあります。
- * 本資料は、国立研究開発法人防災科学技術研究所、北海道大学、弘前大学、東北大学、東京大学、名古屋大学、京都大学、高知大学、九州大学、鹿児島大学、国立研究開発法人産業技術総合研究所、国土地理院、国立研究開発法人海洋研究開発機構、公益財団法人地震予知総合研究振興会、青森県、東京都、静岡県、神奈川県温泉地学研究所及び気象庁のデータを用いて作成しています。
- * また、2016 年熊本地震合同観測グループのオンライン臨時観測点（河原、熊野座）、米国大学間地震学研究連合（IRIS）の観測点（台北、玉峰、寧安橋、玉里、台東）のデータを用いて作成しています。

神戸地方気象台

震央分布図・断面図



左上：震央分布図 右上：東から見た断面図 左下：南から見た断面図
注) 分布図の紫線は、地震調査研究推進本部による主要活断層帯を示す。

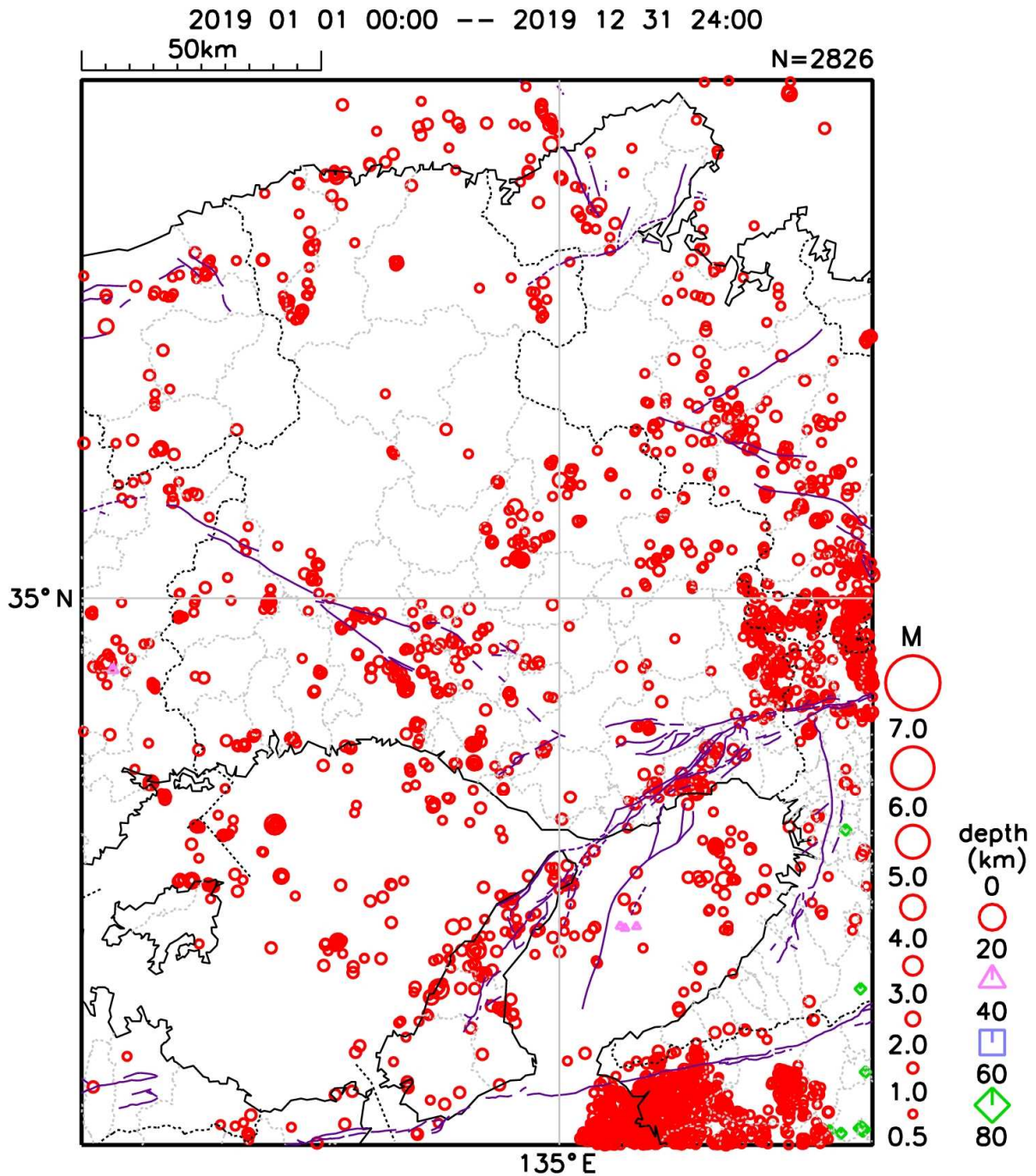
概況

――12月の概況――

今期間、兵庫県内で震度1以上を観測した地震はありませんでした。

○2019年の地震活動

兵庫県地震活動 震央分布図 (2019年)



概況 (2019年)

兵庫県内の観測点で震度1以上を観測した地震は17回(震度3:1回、震度2:3回、震度1:13回)ありました。そのうち8回は兵庫県内(兵庫県南東部2回、淡路島付近4回、播磨灘2回)で発生しました。兵庫県内で2019年に観測した最大震度は3(2019年3月13日13時48分 紀伊水道の地震)でした。

兵庫県で震度 1 以上を観測した地震一覧表 (2019 年)

地震発生日時 震度 (兵庫県内)	震央地名	緯度	経度	深さ	マグニチュード	全国最大震度
2019/01/14 12:25 震度 1 : 洲本市山手*	淡路島付近	34° 21.7' N	134° 53.7' E	12km	M2.3	震度 1
2019/01/15 23:00 震度 2 : 洲本市五色町都志* 震度 1 : 南あわじ市広田*, 南あわじ市市*, 南あわじ市湊*	淡路島付近	34° 23.6' N	134° 46.4' E	10km	M3.1	震度 2
2019/02/01 06:40 震度 1 : 神戸中央区脇浜, 西宮市宮前町, 西宮市平木*, 芦屋市精道町*	兵庫県南東部	34° 46.1' N	135° 16.8' E	7km	M2.8	震度 1
2019/02/03 07:57 震度 1 : 洲本市五色町都志*, 南あわじ市広田*, 淡路市郡家*	淡路島付近	34° 27.3' N	134° 50.6' E	16km	M3.1	震度 1
2019/03/13 13:48 震度 3 : 南あわじ市広田*, 南あわじ市湊*, 淡路市志筑* 震度 2 : 神戸東灘区住吉東町*, 神戸兵庫区烏原町*, 神戸兵庫区上沢通*, 神戸長田区神楽町*, 神戸須磨区若草町*, 神戸垂水区日向*, 神戸中央区脇浜, 尼崎市昭和通*, 明石市中崎明石市相生*, 西宮市宮前町, 西宮市平木*, 芦屋市精道町*, 相生市旭, 洲本市物部洲本市五色町都志*, 洲本市山手*, 南あわじ市福良, 南あわじ市北阿万*, 南あわじ市市*, 淡路市富島, 淡路市久留麻*, 淡路市郡家* 震度 1 : 豊岡市桜町, 神戸灘区八幡町*, 神戸北区南五葉*, 神戸北区藤原台南町*, 神戸西区竹の台*, 西宮市名塩*, 伊丹市千僧*, 加古川市加古川町, 宝塚市東洋町①*, 三木市細川町, 三木市福井*, 川西市中央町*, 三田市下深田, 三田市下里*, 丹波市春日町*, 加東市社, 姫路市安田*, 姫路市白浜*, 赤穂市加里屋*, たつの市御津町*, 淡路市長澤	紀伊水道	33° 48.0' N	134° 54.8' E	43km	M5.3	震度 4
2019/05/10 08:48 震度 1 : 豊岡市桜町, 赤穂市加里屋*	日向灘	31° 48.0' N	131° 58.4' E	25km	M6.3	震度 5 弱
2019/05/21 07:17 震度 1 : 西宮市宮前町	大阪府北部	34° 53.4' N	135° 35.7' E	11km	M3.5	震度 3
2019/05/24 13:25 震度 1 : 南あわじ市福良	奈良県	34° 05.5' N	135° 34.7' E	62km	M3.8	震度 1
2019/06/10 10:39 震度 1 : 多可町八千代区*	兵庫県南東部	35° 03.5' N	134° 55.8' E	13km	M2.5	震度 1
2019/08/04 19:23 震度 1 : 豊岡市桜町	福島県沖	37° 42.4' N	141° 37.9' E	45km	M6.4	震度 5 弱
2019/09/15 14:08 震度 1 : 洲本市物部, 洲本市五色町都志*, 洲本市山手*, 淡路市郡家*	淡路島付近	34° 25.0' N	134° 51.2' E	14km	M2.9	震度 1

2019/09/22 02:48	大阪府北部	34° 58.0' N	135° 29.1' E	10km	M2.9	震度 1
震度 1 : 三田市下里*						
2019/10/26 21:32	京都府南部	35° 04.3' N	135° 38.9' E	7km	M3.5	震度 2
震度 1 : 朝来市和田山町枚田, 三田市下里*						
2019/10/30 04:32	京都府南部	34° 58.6' N	135° 32.8' E	13km	M3.4	震度 3
震度 2 : 三田市下里*						
震度 1 : 加古川市加古川町, 三田市下深田, 丹波篠山市北新町, 丹波篠山市杉* 丹波篠山市宮田*, 加東市天神*						
2019/11/10 03:42	播磨灘	34° 38.9' N	134° 28.0' E	5km	M3.1	震度 1
震度 1 : 姫路市家島町真浦*, 相生市旭, 赤穂市加里屋*						
2019/11/10 04:43	播磨灘	34° 38.9' N	134° 28.0' E	5km	M3.2	震度 1
震度 1 : 姫路市家島町真浦*, 相生市旭						
2019/11/26 15:09	瀬戸内海中部	34° 02.7' N	133° 03.8' E	16km	M4.6	震度 4
震度 2 : 洲本市物部, 南あわじ市福良						
震度 1 : 豊岡市桜町, 加古川市加古川町, 加古川市志方町*, 姫路市安田*, 姫路市網干* 相生市旭, 赤穂市加里屋*, 上郡町大持*, 宍粟市山崎町船元*, たつの市御津町* 洲本市五色町都志*, 洲本市山手*, 南あわじ市北阿万*, 南あわじ市広田* 淡路市富島, 淡路市久留麻*						

- ・震源要素は、後日修正される場合があります。確定値は「地震・火山月報（カタログ編）」に掲載されます。なお、*印は気象庁以外の地方公共団体または国立研究開発法人防災科学技術研究所の震度観測点です。
- ・2019年3月13日13:48紀伊水道の地震で震度1を観測した震度観測点「宝塚市東洋町*」に付した①は、移設前の観測場所で観測した震度であることを示す符号です。

兵庫県で震度 1 以上を観測した地震の震央分布図 (2019 年)

