

# 兵庫県 の 地震 活動

2020 年（令和 2 年）12 月

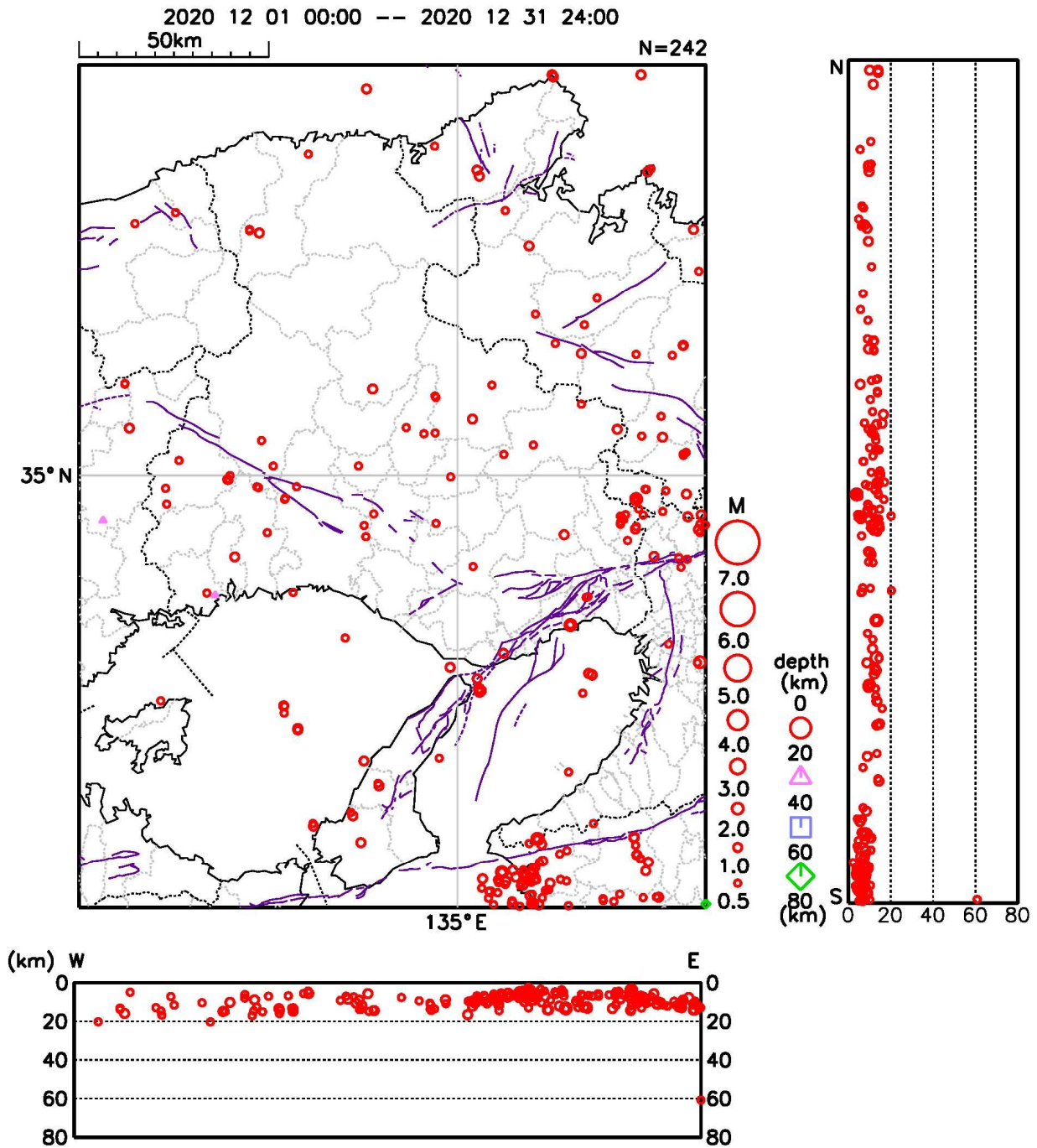
震央分布図・断面図	1
概況	1
2020 年の地震活動	
兵庫県の地震活動 震央分布図	2
概況	2
兵庫県で震度 1 以上を観測した地震の月別回数	3
兵庫県で震度 1 以上を観測した地震一覧表	3
兵庫県で震度 1 以上を観測した地震の震央分布図	5

※本号には「一口メモ」はありません。

- \* 「兵庫県の地震活動」は月 1 回発行し、兵庫県内の地震活動状況をお知らせするとともに、社会的に関心の高い地震について適宜解説を行います。また、「一口メモ」で地震防災等の知識普及に努め、皆様のお役に立てることを目的としています。
- \* この資料の震源要素及び震度データは、再調査されたあと修正されることがあります。
- \* 本資料は、国立研究開発法人防災科学技術研究所、北海道大学、弘前大学、東北大学、東京大学、名古屋大学、京都大学、高知大学、九州大学、鹿児島大学、国立研究開発法人産業技術総合研究所、国土地理院、国立研究開発法人海洋研究開発機構、公益財団法人地震予知総合研究振興会、青森県、東京都、静岡県、神奈川県温泉地学研究所及び気象庁のデータを用いて作成しています。
- \* また、2016 年熊本地震合同観測グループのオンライン臨時観測点（河原、熊野座）、米国大学間地震学研究連合（IRIS）の観測点（台北、玉峰、寧安橋、玉里、台東）のデータを用いて作成しています。

神戸地方気象台

# 震央分布図・断面図



左上：震央分布図 右上：東から見た断面図 左下：南から見た断面図  
注) 分布図の紫線は、地震調査研究推進本部による主要活断層帯を示す。

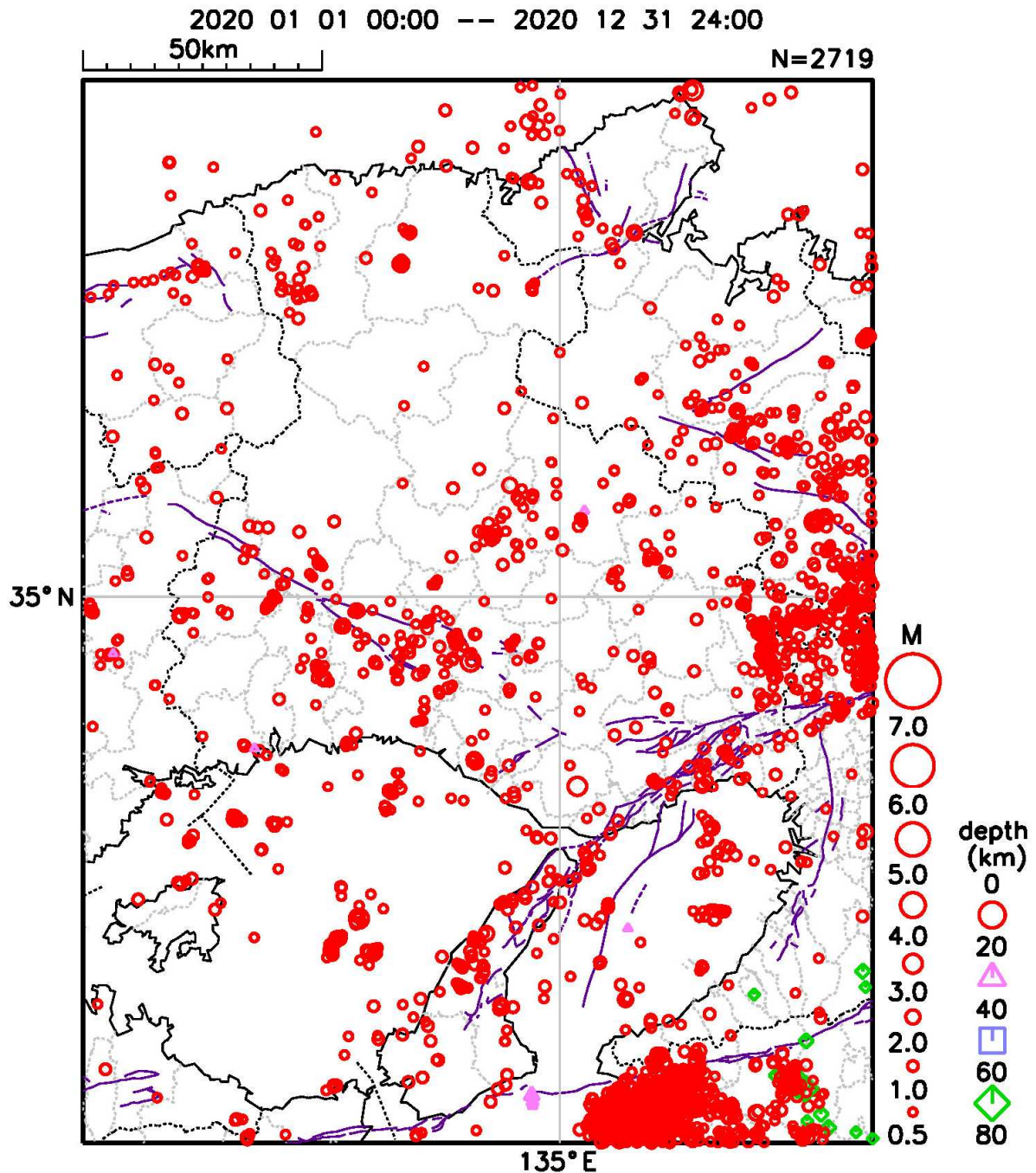
## 概況

—12月の概況—

今期間、兵庫県内で震度1以上を観測した地震はありませんでした。

# 2020年の地震活動

## 兵庫県の地震活動 震央分布図（2020年）



### 概況（2020年）

2020年（令和2年）に兵庫県内の観測点で震度1以上を観測した地震は18回（震度2：3回、震度1：15回）でした。そのうち8回は兵庫県内（兵庫県南東部3回、兵庫県南西部1回、淡路島付近2回、播磨灘2回）で発生しました。

## 兵庫県で震度1以上を観測した地震の月別回数（2020年）

	1月	2月	3月	4月	5月	6月	7月	8月	9月	10月	11月	12月	合計
震度2	0	0	0	0	1	0	1	0	1	0	0	0	3
震度1	0	1	1	2	1	1	2	2	3	1	1	0	15
合計	0	1	1	2	2	1	3	2	4	1	1	0	18

（2020年に兵庫県で震度3以上を観測した地震はありませんでした）

## 兵庫県で震度1以上を観測した地震一覧表 （2020年1月～6月）

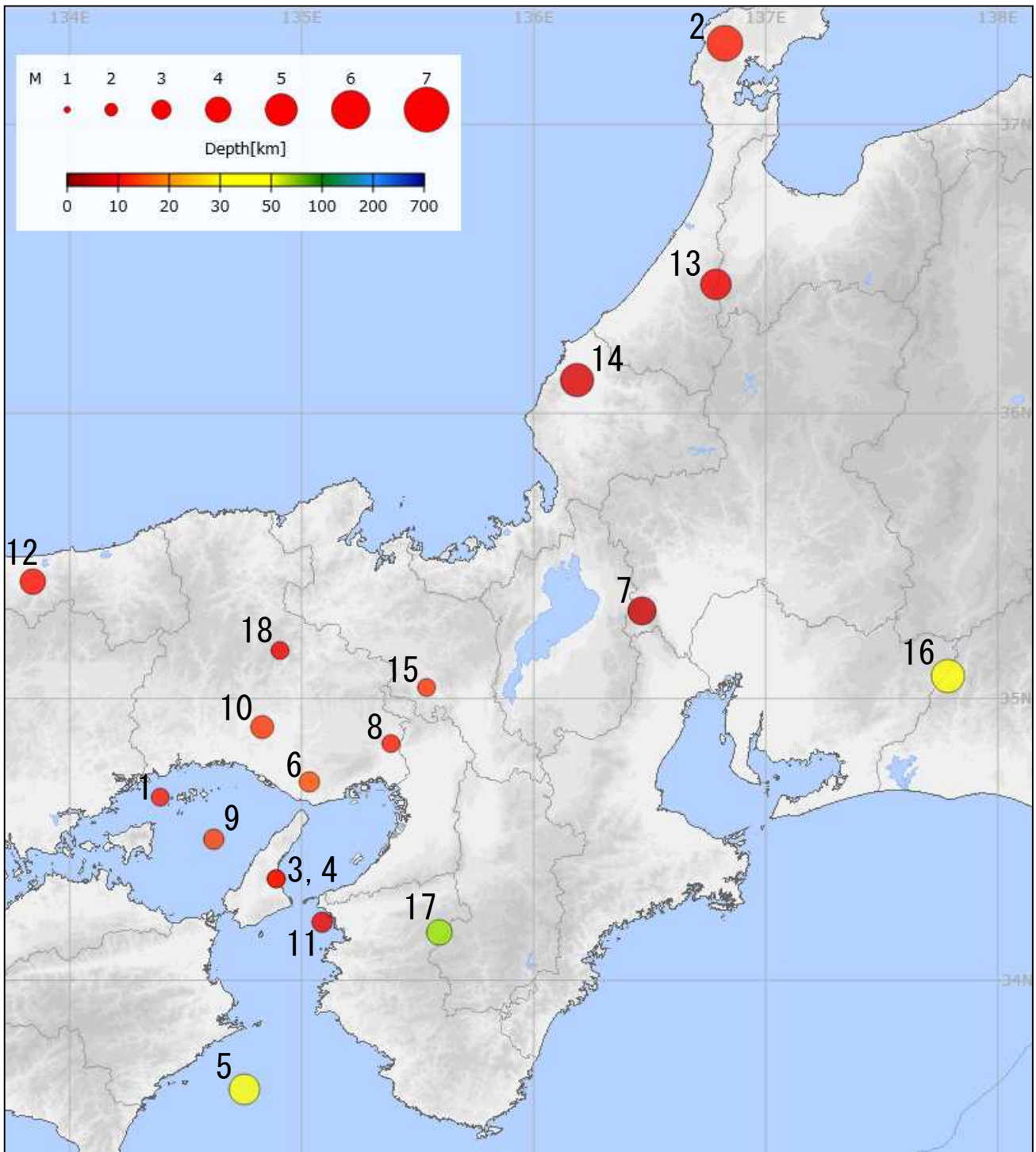
No.	地震発生日時	震央地名	北緯	東経	深さ	マグニチュード
	各地の震度（兵庫県内）					
1	2月13日 0時17分	播磨灘	34° 39.2'	134° 23.4'	12km	2.9
	震度1：相生市旭					
2	3月13日 2時18分	石川県能登地方	37° 16.7'	136° 49.4'	12km	5.5
	震度1：豊岡市桜町					
3	4月21日 17時22分	淡路島付近	34° 21.7'	134° 53.4'	12km	2.7
	震度1：洲本市物部,洲本市山手*,南あわじ市広田*					
4	4月21日 17時56分	淡路島付近	34° 21.7'	134° 53.4'	12km	2.9
	震度1：洲本市物部,洲本市山手*,南あわじ市広田*					
5	5月17日 20時38分	紀伊水道	33° 36.5'	134° 45.2'	37km	4.6
	震度2：洲本市物部 震度1：洲本市五色町都志*,洲本市山手*,南あわじ市福良,南あわじ市北阿万* 淡路市久留麻*,淡路市郡家*					
6	5月29日 8時37分	兵庫県南東部	34° 42.3'	135° 01.9'	16km	3.2
	震度1：神戸西区竹の台*,明石市中崎,明石市相生*,加古川市加古川町,加古川市志方町* 三木市福井*,三田市下里*					
7	6月17日 15時03分	岐阜県美濃中西部	35° 18.6'	136° 28.0'	6km	4.4
	震度1：豊岡市桜町,豊岡市出石町*,加古川市加古川町,三木市福井*,三田市下深田 姫路市安田*					

# 兵庫県で震度 1 以上を観測した地震一覧表 (2020 年 7 月～12 月)

No.	地震発生日時	震央地名	北緯	東経	深さ	マグニチュード
	各地の震度 (兵庫県内)					
8	7 月 8 日 14 時 55 分	兵庫県南東部	34° 50.4'	135° 22.9'	12km	2.9
	震度 1 : 西宮市名塩*,三田市下里*					
9	7 月 17 日 19 時 24 分	播磨灘	34° 30.0'	134° 37.3'	15km	3.0
	震度 1 : 洲本市五色町都志*					
10	7 月 24 日 18 時 39 分	兵庫県南東部	34° 53.9'	134° 49.9'	14km	3.4
	震度 2 : 加古川市志方町*					
	震度 1 : 加古川市加古川町,三木市細川町,高砂市荒井町*,加西市下万願寺町 多可町八千代区*,多可町中区*,加東市河高*,姫路市安田*,姫路市香寺町中屋* 姫路市豊富*,姫路市本町*,姫路市白浜*,市川町西川辺*,宍粟市山崎町船元* 兵庫神河町寺前*					
11	8 月 17 日 2 時 56 分	紀伊水道	34° 12.5'	135° 05.3'	9km	3.2
	震度 1 : 洲本市物部					
12	8 月 28 日 0 時 19 分	鳥取県中部	35° 24.6'	133° 50.5'	11km	3.9
	震度 1 : 上郡町大持*					
13	9 月 2 日 2 時 49 分	石川県加賀地方	36° 27.0'	136° 47.2'	9km	4.6
	震度 1 : 豊岡市桜町					
14	9 月 4 日 9 時 10 分	福井県嶺北	36° 06.9'	136° 11.3'	7km	5.0
	震度 2 : 朝来市和田山町枚田					
	震度 1 : 豊岡市桜町,豊岡市城崎町*,兵庫香美町香住区香住*,朝来市和田山町柳原* 西宮市宮前町,西宮市平木*,三田市下里*,丹波市春日町*,加東市社,相生市旭					
15	9 月 21 日 7 時 44 分	京都府南部	35° 02.5'	135° 32.2'	14km	2.7
	震度 1 : 三田市下里*					
16	9 月 27 日 13 時 13 分	静岡県西部	35° 04.8'	137° 47.1'	45km	5.1
	震度 1 : 豊岡市桜町					
17	10 月 26 日 6 時 34 分	和歌山県北部	34° 10.4'	135° 35.6'	67km	4.0
	震度 1 : 神戸長田区神楽町*,淡路市郡家*					
18	11 月 6 日 7 時 41 分	兵庫県南西部	35° 10.3'	134° 54.3'	9km	2.8
	震度 1 : 朝来市生野町*,多可町加美区*,多可町八千代区*,兵庫神河町新田*					

・震源要素は、後日修正される場合があります。確定値は「地震・火山月報 (カタログ編)」に掲載されます。  
なお、\*印は気象庁以外の地方公共団体または国立研究開発法人防災科学技術研究所の震度観測点です。

## 兵庫県で震度 1 以上を観測した地震の震央分布図（2020 年）



・ 図中番号は、前項の表に記載されている地震 No. と対応しています。また、No. 3 と No. 4 はほぼ同じ場所で発生した地震のため、震央が重なって表示されています。