

# 兵庫県 の 地震 活動

2021 年（令和 3 年）12 月

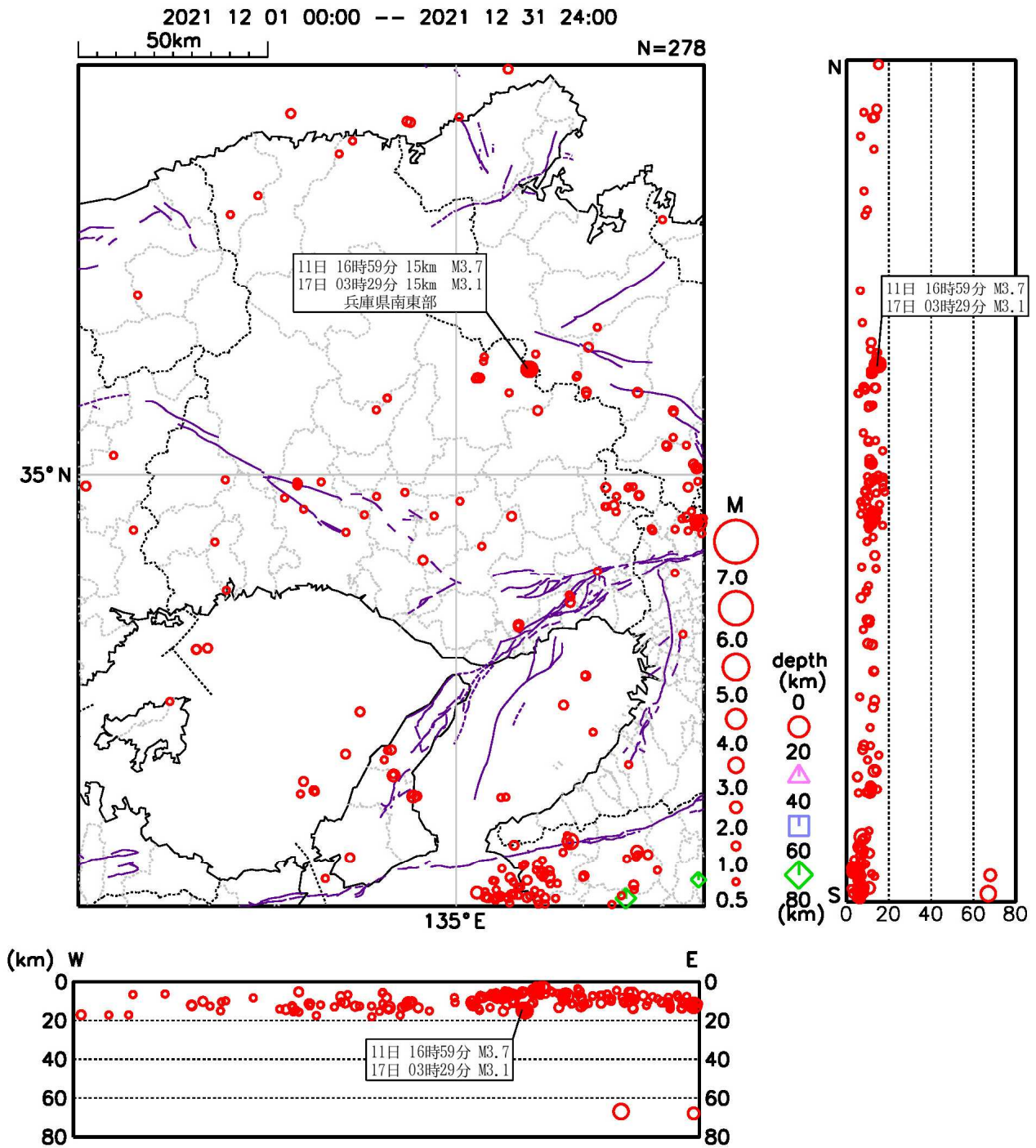
震央分布図・断面図	1
概況	2
兵庫県で震度 1 以上を観測した地震一覧表	2
兵庫県で震度 1 以上を観測した地震の震度分布図	4
2021 年の地震活動	
震央分布図、概況	6
兵庫県で震度 1 以上を観測した地震の月別回数	7
兵庫県で震度 1 以上を観測した地震の震央分布図	7
兵庫県で震度 1 以上を観測した地震一覧表	8

※本号には「一口メモ」はありません。

- \* 「兵庫県の地震活動」は月 1 回発行し、兵庫県内の地震活動状況をお知らせするとともに、社会的に関心の高い地震について適宜解説を行います。また、「一口メモ」で地震防災等の知識普及に努め、皆様のお役に立てることを目的としています。
- \* この資料の震源要素及び震度データは、再調査されたあと修正されることがあります。
- \* 本資料は、国立研究開発法人防災科学技術研究所、北海道大学、弘前大学、東北大学、東京大学、名古屋大学、京都大学、高知大学、九州大学、鹿児島大学、国立研究開発法人産業技術総合研究所、国土地理院、国立研究開発法人海洋研究開発機構、公益財団法人地震予知総合研究振興会、青森県、東京都、静岡県、神奈川県温泉地学研究所及び気象庁のデータを用いて作成しています。
- \* また、2016 年熊本地震合同観測グループのオンライン臨時観測点（河原、熊野座）、米国大学間地震学研究連合（IRIS）の観測点（台北、玉峰、寧安橋、玉里、台東）のデータを用いて作成しています。

神戸地方気象台

# 震央分布図・断面図



左上：震央分布図 右上：東から見た断面図 左下：南から見た断面図  
注) 分布図の紫線は、地震調査研究推進本部による主要活断層帯を示す。

# 概 況

――12月の概況――

今期間、兵庫県内では震度1以上の地震を4回観測しました。

3日09時28分 紀伊水道の地震（深さ18km、M5.4、前掲震央分布図範囲外）により、南あわじ市で震度4を観測したほか、兵庫県内の広い範囲で震度3～1を観測しました。

11日16時59分 兵庫県南東部の地震（深さ15km、M3.7）により、丹波市で震度3を観測したほか、丹波篠山市、多可町で震度2を、豊岡市、養父市、朝来市、加古川市、西脇市、三木市、三田市、加西市、加東市、神河町で震度1を観測しました。

17日03時29分 兵庫県南東部の地震（深さ15km、M3.1）により、丹波篠山市、丹波市で震度1を観測しました。

29日09時22分 京都府南部の地震（深さ12km、M3.4、前掲震央分布図範囲外）により、三田市で震度1を観測しました。

## 兵庫県で震度1以上を観測した地震一覧表

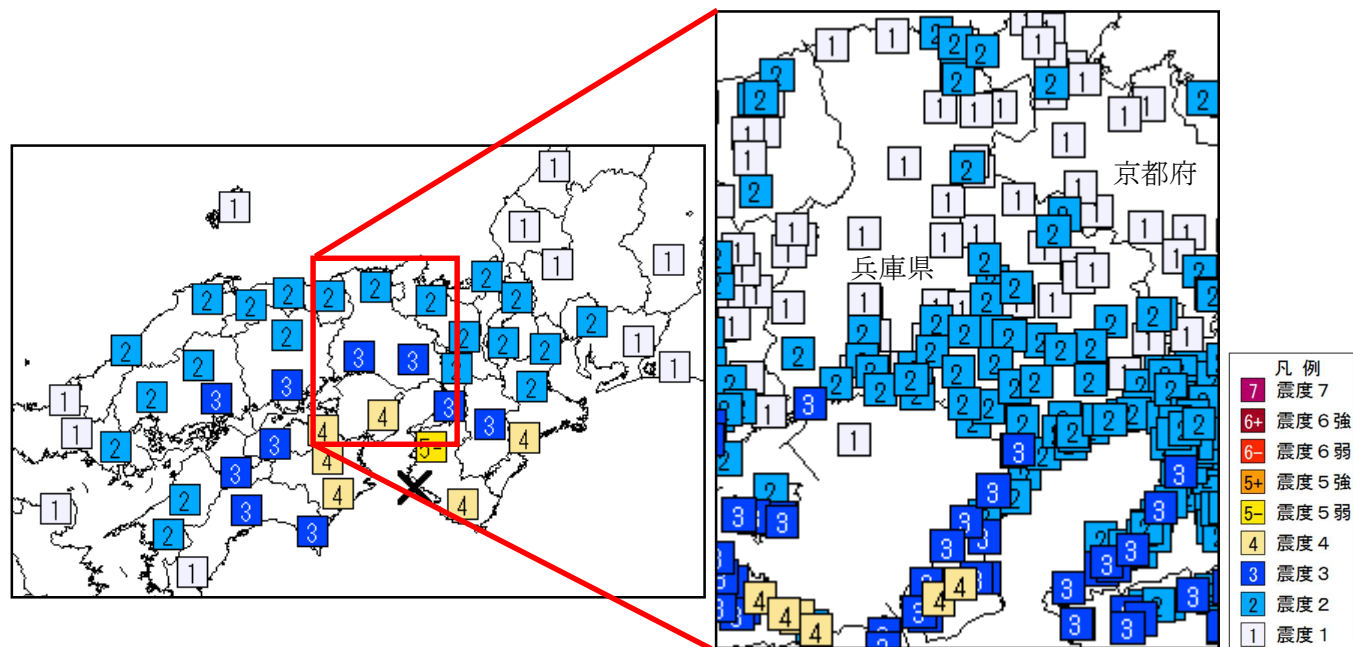
地震発生日時	震央地名	北緯	東経	深さ	マグニチュード	全国最大震度
各地の震度（兵庫県内）						
12月3日 09時28分	紀伊水道	33° 48.0'	135° 08.8'	18km	M5.4	震度5弱
震度4：南あわじ市広田＊、南あわじ市市＊						
震度3：明石市相生＊、赤穂市加里屋＊、洲本市物部、洲本市五色町都志＊、洲本市山手＊、南あわじ市福良、南あわじ市北阿万＊、南あわじ市湊＊、淡路市富島、淡路市郡家＊、淡路市志筑＊						
震度2：豊岡市桜町、豊岡市城崎町＊、豊岡市竹野町＊、豊岡市中央町＊、朝来市和田山町枚田、神戸東灘区住吉東町＊、神戸灘区八幡町＊、神戸兵庫区烏原町＊、神戸兵庫区上沢通＊、神戸長田区神楽町＊、神戸須磨区若草町＊、神戸垂水区王居殿＊、神戸北区南五葉＊、神戸北区藤原台南町＊、神戸中央区脇浜、神戸西区竹の台＊、尼崎市昭和通＊、明石市中崎、西宮市宮前町、西宮市平木＊、芦屋市精道町＊、加古川市加古川町、加古川市志方町＊、西脇市黒田庄町前坂＊、宝塚市東洋町＊、三木市細川町、三木市福井＊、三木市吉川町＊、川西市中央町＊、小野市王子町＊、三田市下深田、三田市下里＊、加西市北条町＊、兵庫稲美町国岡＊、播磨町東本荘＊、丹波市春日町＊、丹波市市島町＊、多可町加美区＊、多可町八千代区＊、多可町中区＊、加東市社、加東市河高＊、加東市天神＊、姫路市安田＊、姫路市豊富＊、姫路市本町＊、姫路市網干＊、姫路市白浜＊、相生市旭、福崎町南田原＊、兵庫太子町鶯＊、上郡町大持＊、たつの市龍野町＊、たつの市新宮町＊、淡路市長澤、淡路市久留麻＊、淡路市岩屋＊						
震度1：豊岡市出石町＊、豊岡市日高町＊、豊岡市但東町＊、養父市大屋町＊、兵庫香美町香住区香住＊、朝来市生野町＊、朝来市和田山町柳原＊、朝来市山東町＊、朝来市新井＊、新温泉町浜坂＊、西宮市名塩＊、伊丹市千僧＊、西脇市上比延町＊、加西市下万願寺町、猪名川町紫合＊、丹波篠山市北新町、丹波篠山市杉＊、丹波篠山市宮田＊、丹波篠山市今田町＊、丹波市柏原町＊、丹波市青垣町＊、姫路市神子岡前、姫路市家島町真浦＊、姫路市香寺町中屋＊、姫路市林田＊、市川町西川辺＊、佐用町上月＊、宍粟市山崎町中広瀬、宍粟市山崎町船元＊、宍粟市波賀町＊、たつの市揖保川町＊、兵庫神河町新田＊						

地震発生日時	震央地名	北緯	東経	深さ	マグニチュード	全国最大震度
各地の震度（兵庫県内）						
12月11日 16時59分	兵庫県南東部	35° 12.2'	135° 10.3'	15km	M3.7	震度3
震度3：丹波市春日町*、丹波市柏原町*、丹波市市島町* 震度2：丹波篠山市杉*、丹波篠山市宮田*、丹波市青垣町*、丹波市氷上町*、多可町加美区*、 多可町八千代区* 震度1：豊岡市出石町*、豊岡市日高町*、養父市広谷*、朝来市和田山町枚田、朝来市生野町*、 朝来市新井*、加古川市志方町*、西脇市上比延町*、西脇市黒田庄町前坂*、三木市細川町、 三田市下里*、加西市下万願寺町、加西市北条町*、丹波篠山市北新町、丹波篠山市今田町*、 多可町中区*、加東市社、加東市河高*、加東市天神*、兵庫神河町新田*						
12月17日 03時29分	兵庫県南東部	35° 12.2'	135° 10.4'	15km	M3.1	震度1
震度1：丹波篠山市杉*、丹波市春日町*、丹波市柏原町*、丹波市青垣町*、丹波市市島町*						
12月29日 09時22分	京都府南部	35° 04.5'	135° 36.5'	12km	M3.4	震度2
震度1：三田市下里*						

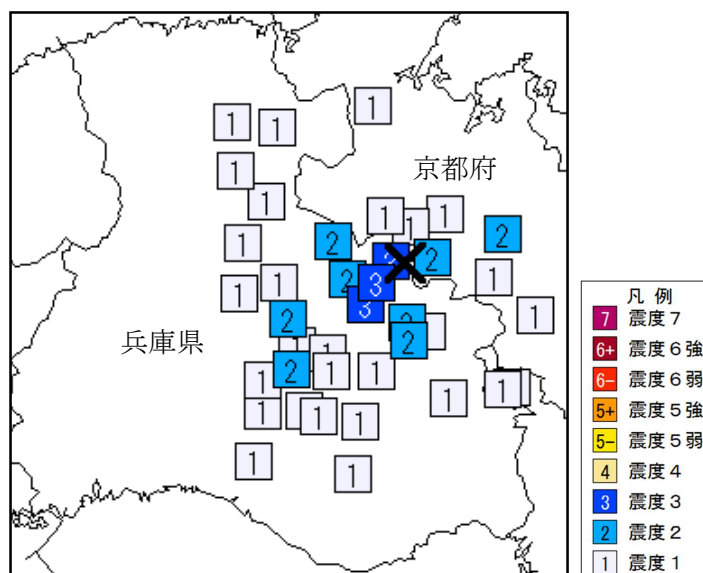
震源要素は、後日修正される場合があります。確定値は「地震・火山月報（カタログ編）」に掲載されます。  
 なお、\*印は気象庁以外の地方公共団体または国立研究開発法人防災科学技術研究所の震度観測点です。

# 兵庫県で震度 1 以上を観測した地震の震度分布図

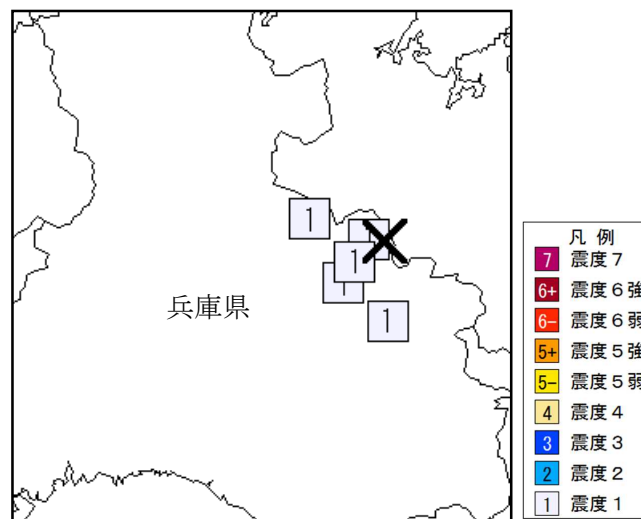
12月3日09時28分に発生した、紀伊水道の地震による震度分布図（左図：地域震度※、右図：観測点震度）。  
×印は震央を表す



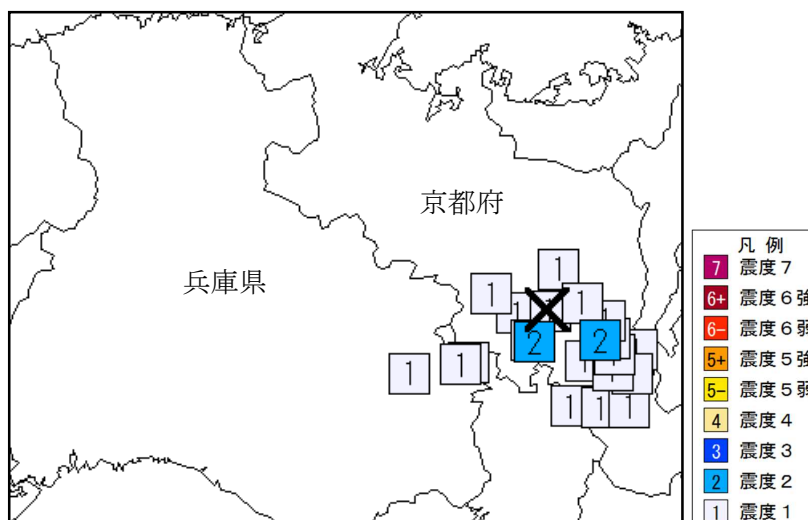
12月11日16時59分に発生した、兵庫県南東部の地震による震度分布図。×印は震央を表す



12月17日03時29分に発生した、兵庫県南東部の地震による震度分布図。×印は震央を表す



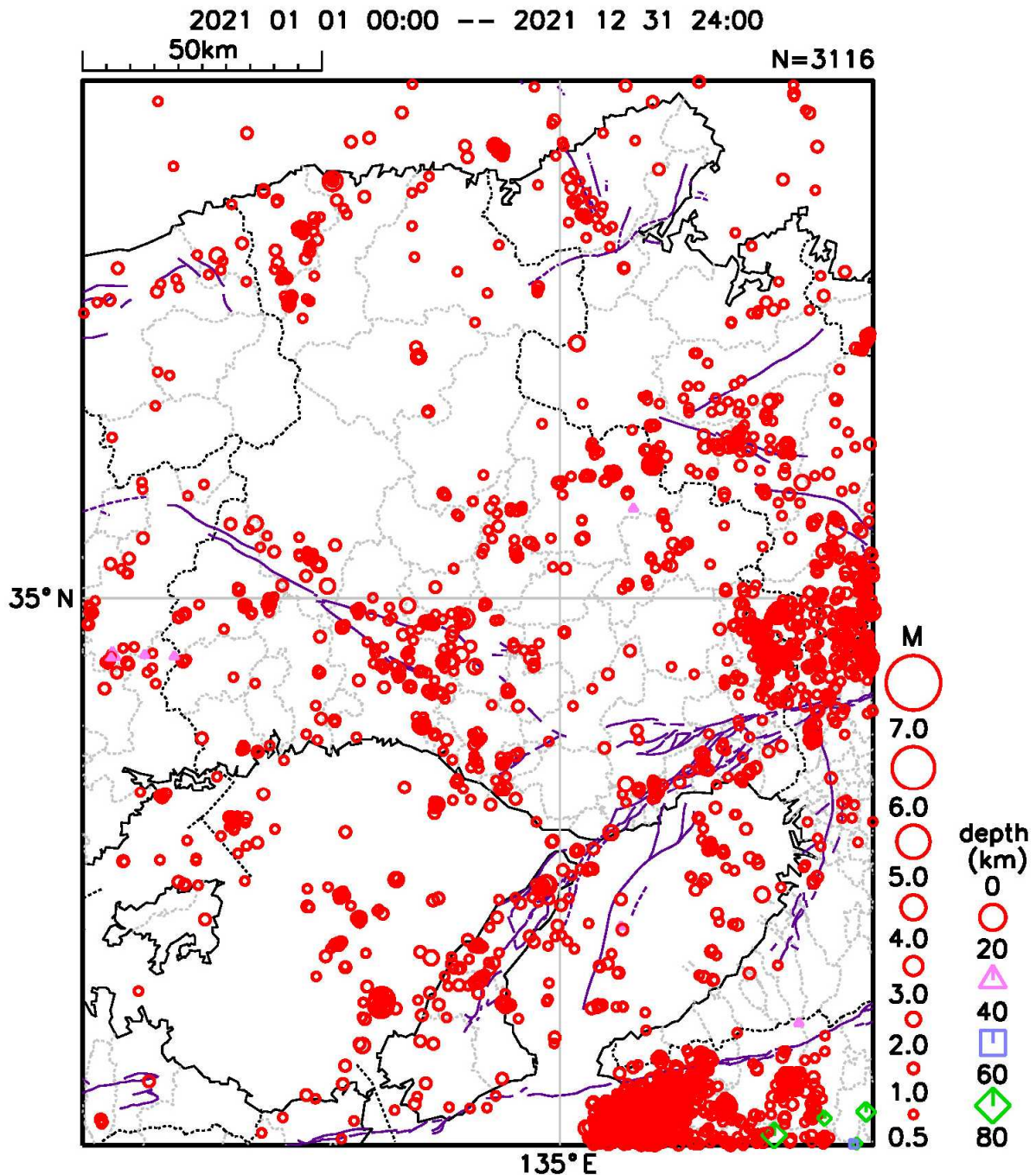
12月29日09時22分に発生した、京都府南部の地震による震度分布図。×印は震央を表す



※ 地域震度：国内を188の地域に区分し、その地域内の震度観測点のうち最大の震度を観測した地点の震度を地域震度としています。兵庫県は、北部、南東部、南西部、淡路島の4地域に区分されています。

# 2021年の地震活動

## 兵庫県の地震活動 震央分布図（2021年）



### 概況（2021年）

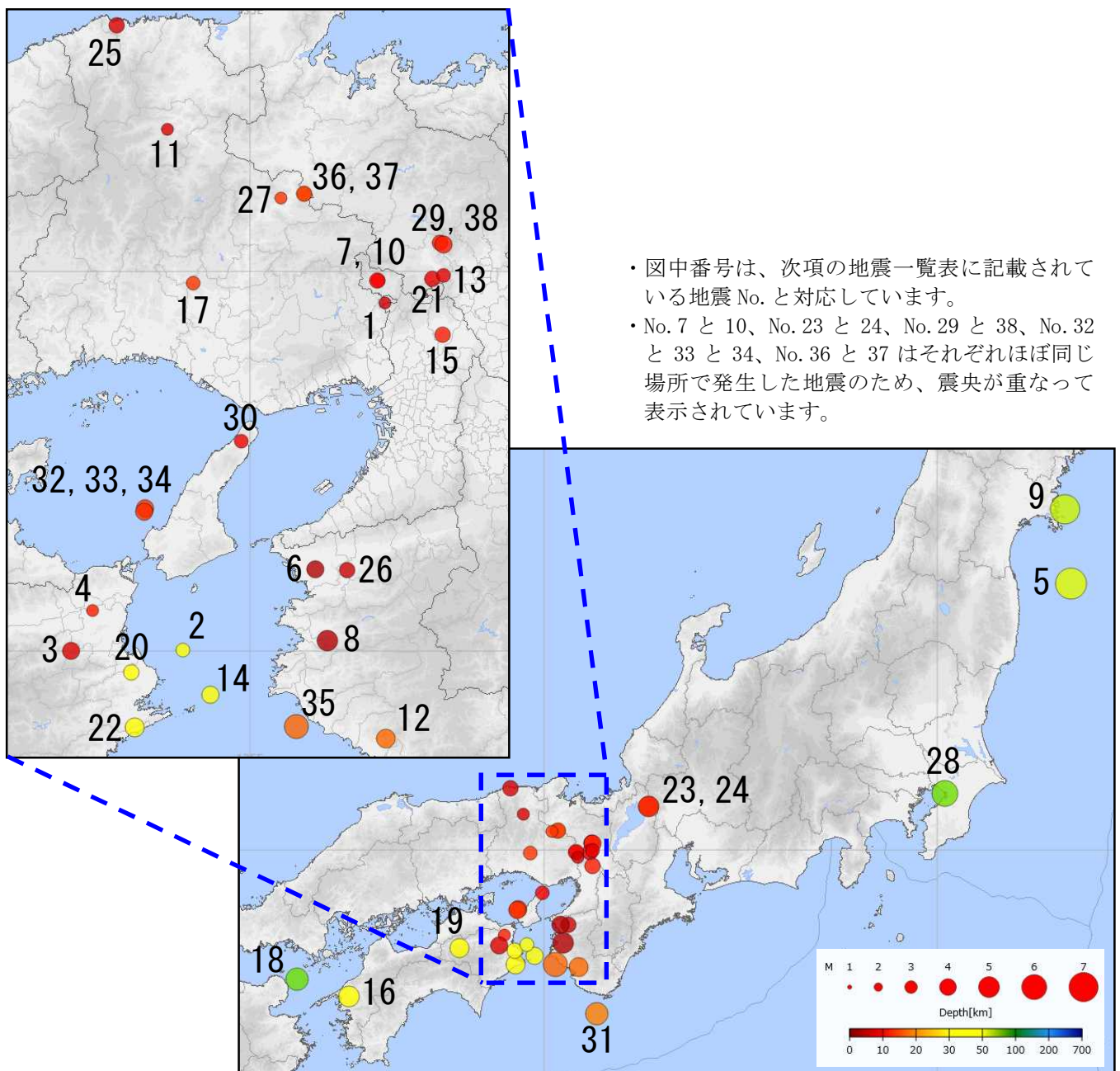
2021年（令和3年）に兵庫県内の観測点で震度1以上を観測した地震は38回（震度4：1回、震度3：3回、震度2：11回、震度1：23回）でした。そのうち11回は兵庫県内（兵庫県南東部5回、兵庫県北部2回、淡路島付近1回、播磨灘3回）で発生しました。

## 兵庫県で震度 1 以上を観測した地震の月別回数 (2021 年)

	1月	2月	3月	4月	5月	6月	7月	8月	9月	10月	11月	12月	合計
震度 4	0	0	0	0	0	0	0	0	0	0	0	1	1
震度 3	0	0	0	0	0	0	0	0	0	0	2	1	3
震度 2	0	4	0	0	1	0	2	3	0	1	0	0	11
震度 1	2	1	3	3	1	1	4	0	2	2	2	2	23
合計	2	5	3	3	2	1	6	3	2	3	4	4	38

(2021 年に兵庫県で震度 5 弱以上を観測した地震はありませんでした)

## 兵庫県で震度 1 以上を観測した地震の震央分布図 (2021 年)





## 兵庫県で震度 1 以上を観測した地震一覧表

No.	地震発生日時	震央地名	北緯	東経	深さ	マグニチュード	全国最大震度
	各地の震度（兵庫県内）						
1	1月3日 01時04分	兵庫県南東部	34° 55.1'	135° 25.9'	6km	M2.7	震度 1
	震度 1：三田市下里＊						
2	1月17日 20時17分	紀伊水道	34° 00.2'	134° 47.1'	42km	M3.2	震度 1
	震度 1：南あわじ市福良,南あわじ市広田＊						
3	2月1日 23時30分	徳島県北部	34° 00.0'	134° 25.8'	7km	M4.0	震度 3
	震度 2：南あわじ市福良 震度 1：洲本市物部,洲本市山手＊,南あわじ市北阿万＊,南あわじ市広田＊,淡路市郡家＊						
4	2月11日 14時37分	徳島県北部	34° 06.5'	134° 29.8'	12km	M2.9	震度 1
	震度 1：南あわじ市福良						
5	2月13日 23時07分	福島県沖	37° 43.7'	141° 41.9'	55km	M7.3	震度 6 強
	震度 2：豊岡市桜町 震度 1：西宮市宮前町,加古川市加古川町						
6	2月15日 13時28分	和歌山県北部	34° 13.0'	135° 12.5'	4km	M4.0	震度 4
	震度 2：洲本市物部 震度 1：明石市中崎,洲本市五色町都志＊,洲本市山手＊,南あわじ市福良,淡路市富島, 淡路市久留麻＊,淡路市郡家＊						
7	2月28日 11時20分	大阪府北部	34° 58.5'	135° 24.4'	10km	M3.7	震度 2
	震度 2：三田市下里＊ 震度 1：神戸北区藤原台南町＊,西宮市平木＊,西宮市名塩＊,三木市細川町,三田市下深田, 猪名川町紫合＊,丹波篠山市北新町,丹波篠山市杉＊,丹波篠山市宮田＊, 多可町八千代区＊,加東市天神＊						
8	3月15日 00時25分	和歌山県北部	34° 01.7'	135° 14.8'	4km	M4.6	震度 5 弱
	震度 1：加古川市加古川町,洲本市物部,洲本市山手＊,南あわじ市福良,淡路市富島						
9	3月20日 18時09分	宮城県沖	38° 28.0'	141° 37.6'	59km	M6.9	震度 5 強
	震度 1：豊岡市桜町						
10	3月21日 15時56分	大阪府北部	34° 58.5'	135° 24.5'	11km	M3.1	震度 2
	震度 1：三田市下里＊,丹波篠山市宮田＊						
11	4月7日 06時29分	兵庫県北部	35° 22.3'	134° 44.1'	7km	M2.7	震度 1
	震度 1：養父市八鹿町＊,養父市広谷＊						
12	4月13日 16時54分	和歌山県南部	33° 46.1'	135° 26.1'	18km	M4.2	震度 3
	震度 1：洲本市物部,洲本市山手＊						
13	4月20日 09時58分 09時59分	京都府南部 京都府南部	34° 59.4' 34° 59.5'	135° 37.1' 135° 37.1'	8km 8km	M3.1 M2.4	震度 2
	震度 1：三田市下里＊ (近接した場所でほぼ同時に地震が発生し震度の分離ができなかったため、2つの地震を併記しています。)						
14	5月6日 13時32分	紀伊水道	33° 53.1'	134° 52.5'	44km	M3.8	震度 2
	震度 2：南あわじ市福良						

	震度1：洲本市物部,洲本市五色町都志*,洲本市山手*,南あわじ市北阿万*, 南あわじ市広田*,南あわじ市市*,南あわじ市湊*						
15	5月11日 15時08分	大阪府北部	34° 50.1'	135° 36.9'	12km	M3.6	震度2
	震度1：神戸北区藤原台南町*,尼崎市昭通通*,西宮市宮前町,西宮市平木*,伊丹市千僧*, 川西市中央町*,三田市下里*						
16	6月19日 07時39分	愛媛県南予	33° 27.6'	132° 30.8'	42km	M4.7	震度4
	震度1：赤穂市加里屋*						
17	7月12日 05時31分	兵庫県南東部	34° 58.1'	134° 49.2'	14km	M3.2	震度2
	震度2：多可町八千代区* 震度1：朝来市生野町*,朝来市新井*,加西市下万願寺町,多可町加美区*,加東市河高*, 姫路市香寺町中屋*,市川町西川辺*						
18	7月17日 20時50分	伊予灘	33° 38.3'	131° 51.3'	76km	M5.1	震度4
	震度1：豊岡市桜町,相生市旭						
19	7月18日 14時35分	徳島県北部	33° 58.1'	133° 55.7'	45km	M4.4	震度3
	震度1：洲本市物部,洲本市山手*,南あわじ市福良						
20	7月18日 22時32分	徳島県南部	33° 56.6'	134° 37.3'	40km	M3.7	震度2
	震度1：洲本市物部,洲本市五色町都志*,洲本市山手*,南あわじ市福良,南あわじ市広田*, 南あわじ市湊*						
21	7月30日 03時26分	京都府南部	34° 58.8'	135° 34.9'	8km	M3.7	震度3
	震度1：三田市下里*,丹波篠山市北新町,丹波篠山市杉*,丹波市春日町*						
22	7月31日 13時09分	徳島県南部	33° 47.8'	134° 37.9'	45km	M4.5	震度3
	震度2：洲本市物部,南あわじ市福良,南あわじ市広田*,淡路市志筑* 震度1：相生市旭,赤穂市加里屋*,上郡町大持*,洲本市五色町都志*,洲本市山手*, 南あわじ市北阿万*,南あわじ市湊*,淡路市富島,淡路市久留麻*,淡路市郡家*						
23	8月16日 05時03分	滋賀県北部	35° 27.0'	136° 20.0'	13km	M4.6	震度4
	震度2：加古川市志方町*,三木市細川町,三田市下深田,三田市下里*,丹波篠山市北新町,加東市社 震度1：豊岡市桜町,豊岡市城崎町*,朝来市和田山町枚田,朝来市和田山町柳原*, 神戸東灘区住吉東町*,神戸長田区神楽町*,神戸中央区脇浜,尼崎市昭通通*, 明石市中崎,明石市相生*,西宮市宮前町,西宮市平木*,伊丹市千僧*, 加古川市加古川町,宝塚市東洋町*,三木市福井*,高砂市荒井町*,川西市中央町*, 小野市王子町*,加西市北条町*,猪名川町紫合*,兵庫稲美町国岡*, 丹波篠山市杉*,丹波篠山市宮田*,丹波市春日町*,丹波市青垣町*, 丹波市市島町*,多可町加美区*,多可町八千代区*,多可町中区*,加東市河高*, 加東市天神*,姫路市安田*,姫路市香寺町中屋*,姫路市豊富*,姫路市本町*, 姫路市網干*,姫路市白浜*,兵庫神河町寺前*,淡路市富島,淡路市久留麻*						
24	8月16日 08時17分	滋賀県北部	35° 27.3'	136° 19.8'	13km	M4.4	震度3
	震度2：加古川市志方町*,三田市下里*,加東市社 震度1：豊岡市桜町,豊岡市城崎町*,朝来市和田山町枚田,朝来市和田山町柳原*, 神戸東灘区住吉東町*,神戸長田区神楽町*,神戸中央区脇浜,明石市中崎,明石市相生*, 西宮市宮前町,西宮市平木*,加古川市加古川町,三木市細川町,三木市福井*, 高砂市荒井町*,川西市中央町*,三田市下深田,加西市下万願寺町,丹波篠山市北新町,						

	丹波篠山市杉*,丹波篠山市宮田*,丹波市春日町*,丹波市青垣町*,丹波市市島町*, 多可町加美区*,多可町八千代区*,加東市河高*,加東市天神*,姫路市安田*, 姫路市香寺町中屋*,姫路市本町*,姫路市網干*,姫路市白浜*,淡路市富島,淡路市久留麻*						
25	8月23日 21時11分	兵庫県北部	35° 38.5'	134° 34.4'	7km	M3.5	震度2
	震度2:兵庫香美町香住区香住* 震度1:新温泉町浜坂*						
26	9月1日 05時39分	和歌山県北部	34° 12.9'	135° 18.6'	6km	M3.7	震度2
	震度1:洲本市物部						
27	9月27日 16時52分	兵庫県南東部	35° 11.5'	135° 06.0'	14km	M2.6	震度1
	震度1:朝来市和田山町枚田						
28	10月7日 22時41分	千葉県北西部	35° 35.4'	140° 06.2'	75km	M5.9	震度5強
	震度1:豊岡市桜町						
29	10月16日 21時48分	京都府南部	35° 04.2'	135° 37.1'	12km	M3.9	震度3
	震度2:三田市下里* 震度1:加古川市加古川町,三木市細川町,三木市福井*,三田市下深田,猪名川町紫合*, 丹波篠山市北新町,丹波篠山市杉*,加東市社,加東市天神*,姫路市安田*, 姫路市香寺町中屋*,洲本市物部						
30	10月18日 14時38分	淡路島付近	34° 33.3'	134° 58.4'	9km	M3.2	震度1
	震度1:明石市相生*,淡路市富島,淡路市久留麻*,淡路市郡家*						
31	11月1日 05時35分	和歌山県南方沖	33° 16.5'	135° 40.1'	20km	M5.0	震度2
	震度1:相生市旭,赤穂市加里屋*,洲本市物部,南あわじ市福良,南あわじ市市*,南あわじ市湊*						
32	11月13日 08時49分	播磨灘	34° 22.1'	134° 39.8'	14km	M4.1	震度3
	震度3:洲本市五色町都志*,南あわじ市福良 震度2:洲本市物部,南あわじ市北阿万*,南あわじ市広田*,南あわじ市市*,南あわじ市湊*, 淡路市郡家*,淡路市志筑* 震度1:加古川市志方町*,三田市下里*,姫路市網干*,相生市旭,赤穂市加里屋*, 兵庫太子町鶴*,上郡町大持*,たつの市龍野町*,たつの市揖保川町*, 洲本市山手*,淡路市長澤,淡路市富島,淡路市久留麻*						
33	11月14日 23時23分	播磨灘	34° 22.6'	134° 39.9'	14km	M4.0	震度3
	震度3:洲本市五色町都志*,南あわじ市福良 震度2:赤穂市加里屋*,洲本市物部,南あわじ市北阿万*,南あわじ市広田*,南あわじ市市*, 南あわじ市湊*,淡路市富島,淡路市久留麻*,淡路市郡家*,淡路市志筑* 震度1:神戸須磨区若草町*,神戸西区竹の台*,明石市中崎,明石市相生*,三木市細川町, 三田市下里*,多可町八千代区*,姫路市網干*,姫路市林田*,相生市旭, 兵庫太子町鶴*,上郡町大持*,たつの市龍野町*,たつの市揖保川町*, 洲本市山手*,淡路市長澤,淡路市岩屋*						
34	11月19日 02時44分	播磨灘	34° 22.2'	134° 40.0'	13km	M3.0	震度1
	震度1:洲本市五色町都志*,南あわじ市福良						
35	12月3日 09時28分	紀伊水道	33° 48.0'	135° 08.8'	18km	M5.4	震度5弱
	震度4:南あわじ市広田*,南あわじ市市* 震度3:明石市相生*,赤穂市加里屋*,洲本市物部,洲本市五色町都志*,洲本市山手*,南あわじ市福良,						

	<p>南あわじ市北阿万*、南あわじ市湊*、淡路市富島、淡路市郡家*、淡路市志筑*</p> <p>震度2：豊岡市桜町、豊岡市城崎町*、豊岡市竹野町*、豊岡市中央町*、朝来市和田山町枚田、神戸東灘区住吉東町*、神戸灘区八幡町*、神戸兵庫区烏原町*、神戸兵庫区上沢通*、神戸長田区神楽町*、神戸須磨区若草町*、神戸垂水区王居殿*、神戸北区南五葉*、神戸北区藤原台南町*、神戸中央区脇浜、神戸西区竹の台*、尼崎市昭和通*、明石市中崎、西宮市宮前町、西宮市平木*、芦屋市精道町*、加古川市加古川町、加古川市志方町*、西脇市黒田庄町前坂*、宝塚市東洋町*、三木市細川町、三木市福井*、三木市吉川町*、川西市中央町*、小野市王子町*、三田市下深田、三田市下里*、加西市北条町*、兵庫稲美町国岡*、播磨町東本荘*、丹波市春日町*、丹波市市島町*、多可町加美区*、多可町八千代区*、多可町中区*、加東市社、加東市河高*、加東市天神*、姫路市安田*、姫路市豊富*、姫路市本町*、姫路市網干*、姫路市白浜*、相生市旭、福崎町南田原*、兵庫太子町鶴*、上郡町大持*、たつの市龍野町*、たつの市新宮町*、淡路市長澤、淡路市久留麻*、淡路市岩屋*</p> <p>震度1：豊岡市出石町*、豊岡市日高町*、豊岡市但東町*、養父市大屋町*、兵庫香美町香住区香住*、朝来市生野町*、朝来市和田山町柳原*、朝来市山東町*、朝来市新井*、新温泉町浜坂*、西宮市名塩*、伊丹市千僧*、西脇市上比延町*、加西市下万願寺町、猪名川町紫合*、丹波篠山市北新町、丹波篠山市杉*、丹波篠山市宮田*、丹波篠山市今田町*、丹波市柏原町*、丹波市青垣町*、姫路市神子岡前、姫路市家島町真浦*、姫路市香寺町中屋*、姫路市林田*、市川町西川辺*、佐用町上月*、宍粟市山崎町中広瀬、宍粟市山崎町船元*、宍粟市波賀町*、たつの市揖保川町*、兵庫神河町新田*</p>							
36	12月11日	16時59分	兵庫県南東部	35° 12.2'	135° 10.3'	15km	M3.7	震度3
	<p>震度3：丹波市春日町*、丹波市柏原町*、丹波市市島町*</p> <p>震度2：丹波篠山市杉*、丹波篠山市宮田*、丹波市青垣町*、丹波市氷上町*、多可町加美区*、多可町八千代区*</p> <p>震度1：豊岡市出石町*、豊岡市日高町*、養父市広谷*、朝来市和田山町枚田、朝来市生野町*、朝来市新井*、加古川市志方町*、西脇市上比延町*、西脇市黒田庄町前坂*、三木市細川町、三田市下里*、加西市下万願寺町、加西市北条町*、丹波篠山市北新町、丹波篠山市今田町*、多可町中区*、加東市社、加東市河高*、加東市天神*、兵庫神河町新田*</p>							
37	12月17日	03時29分	兵庫県南東部	35° 12.2'	135° 10.4'	15km	M3.1	震度1
	震度1：丹波篠山市杉*、丹波市春日町*、丹波市柏原町*、丹波市青垣町*、丹波市市島町*							
38	12月29日	09時22分	京都府南部	35° 04.5'	135° 36.5'	12km	M3.4	震度2
	震度1：三田市下里*							

・震源要素は、後日修正される場合があります。確定値は「地震・火山月報（カタログ編）」に掲載されます。  
 なお、\*印は気象庁以外の地方公共団体または国立研究開発法人防災科学技術研究所の震度観測点です。