

# 兵庫県 の 地震 活動

2023 年（令和 5 年）12 月

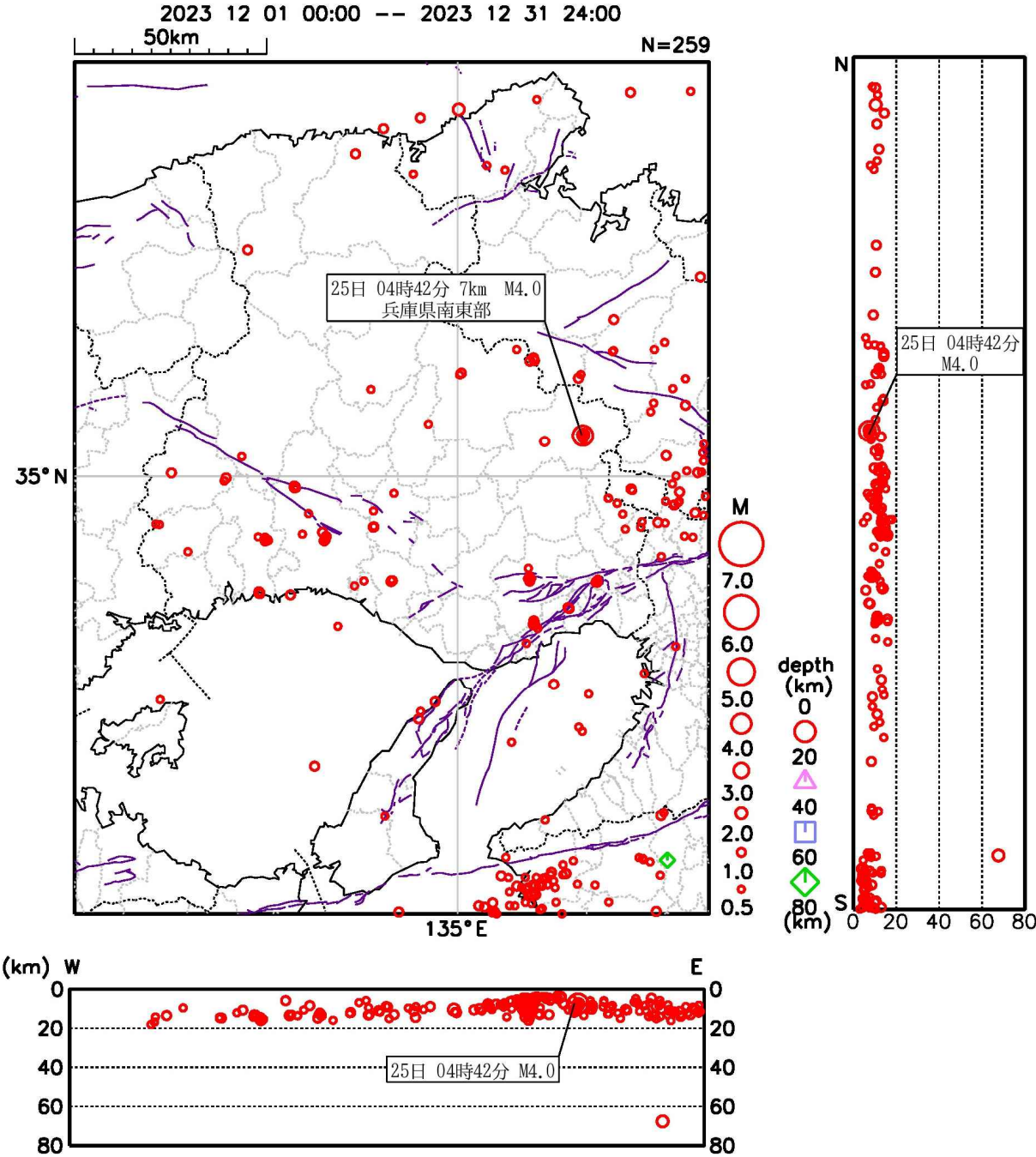
震央分布図・断面図	1
概況	2
兵庫県で震度 1 以上を観測した地震一覧表	2
兵庫県で震度 1 以上を観測した地震の震度分布図	3
2023 年の地震活動	
震央分布図、概況	4
兵庫県で震度 1 以上を観測した地震の月別回数	5
兵庫県で震度 1 以上を観測した地震の震央分布図	5
兵庫県で震度 1 以上を観測した地震一覧表	6～7

※本号には「一口メモ」はありません。

- \* 「兵庫県の地震活動」は月 1 回発行し、兵庫県内の地震活動状況をお知らせするとともに、社会的に関心の高い地震について適宜解説を行います。
- \* この資料の震源要素及び震度データは、再調査されたあと修正されることがあります。
- \* 本資料は、国立研究開発法人防災科学技術研究所、北海道大学、弘前大学、東北大学、東京大学、名古屋大学、京都大学、高知大学、九州大学、鹿児島大学、国立研究開発法人産業技術総合研究所、国土地理院、国立研究開発法人海洋研究開発機構、公益財団法人地震予知総合研究振興会、青森県、東京都、静岡県、神奈川県温泉地学研究所及び気象庁のデータを用いて作成しています。
- \* また、2016 年熊本地震合同観測グループのオンライン臨時観測点（河原、熊野座）、2022 年能登半島における合同地震観測グループによるオンライン臨時観測点（よしが浦温泉、飯田小学校）、米国大学間地震学研究連合（IRIS）の観測点（台北、玉峰、寧安橋、玉里、台東）のデータを用いて作成しています。

神戸地方気象台

# 震央分布図・断面図



左上：震央分布図 右上：東から見た断面図 左下：南から見た断面図  
注) 分布図の紫線は、地震調査研究推進本部による主要活断層帯を示す。

## 概 況

――12月の概況――

今期間、兵庫県内では震度1以上の地震を1回観測しました。

25日04時42分 兵庫県南東部の地震（深さ7km、M4.0）により、丹波篠山市で震度3を観測したほか、三田市、丹波市で震度2、神戸市、朝来市、三木市、加東市、多可町で震度1を観測しました。

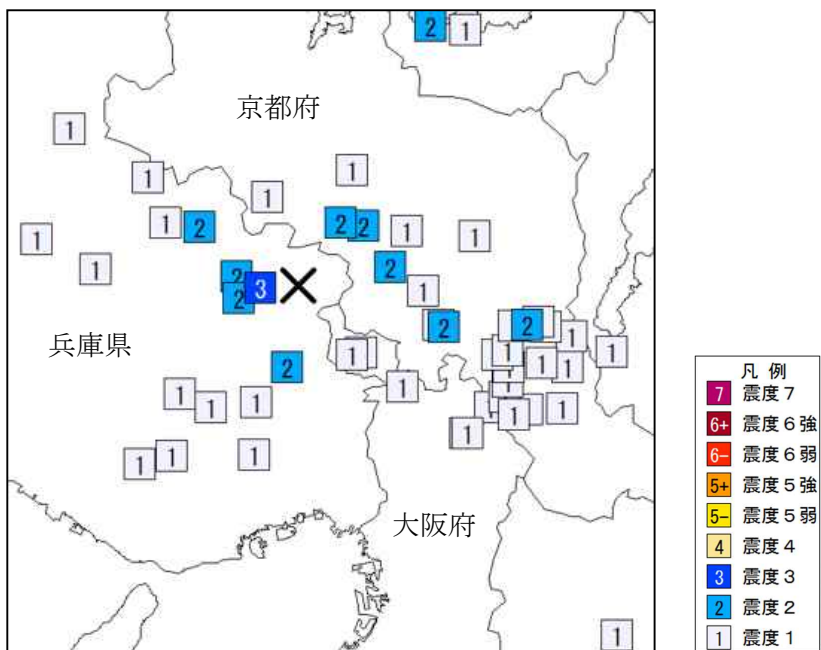
## 兵庫県で震度1以上を観測した地震一覧表

地震発生日時	震央地名	北緯	東経	深さ	マグニチュード	全国最大震度
各地の震度（兵庫県内）						
12月25日 04時42分	兵庫県南東部	35° 04.7'	135° 17.5'	7km	M4.0	震度3
震度3：丹波篠山市北新町						
震度2：三田市下里*、丹波篠山市杉*、丹波篠山市宮田*、丹波市春日町*						
震度1：朝来市和田山町枚田、朝来市生野町*、神戸北区藤原台南町*、三木市細川町 三木市福井*、三木市吉川町*、三田市下深田、丹波市青垣町*、丹波市氷上町* 多可町加美区*、加東市天神*						

震源要素は、後日修正される場合があります。確定値は「地震・火山月報（カタログ編）」に掲載されます。なお、\*印は気象庁以外の地方公共団体または国立研究開発法人防災科学技術研究所の震度観測点です。

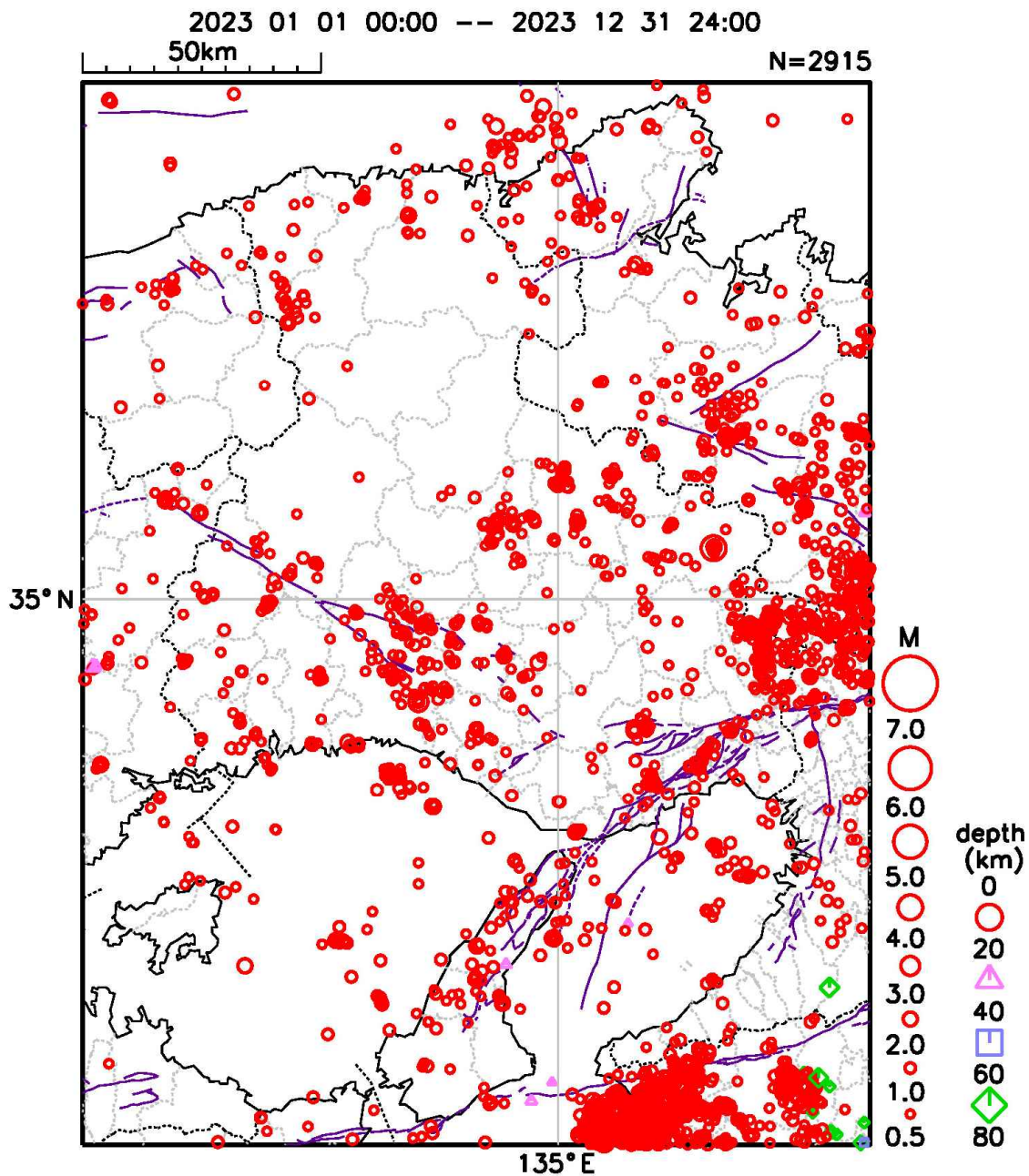
# 兵庫県で震度 1 以上を観測した地震の震度分布図

12月25日04時42分に発生した、兵庫県南東部の地震による震度分布図（観測点震度）。×印は震央を表す。



# 2023 年の地震活動

## 兵庫県の地震活動 震央分布図 (2023 年)



### 概況 (2023 年)

2023 年 (令和 5 年) に兵庫県内の観測点で震度 1 以上を観測した地震は 20 回 (震度 3 : 1 回、震度 2 : 6 回、震度 1 : 13 回) でした。そのうち 6 回は兵庫県内 (兵庫県南東部 4 回、兵庫県南西部 1 回、大阪湾 1 回) で発生しました。

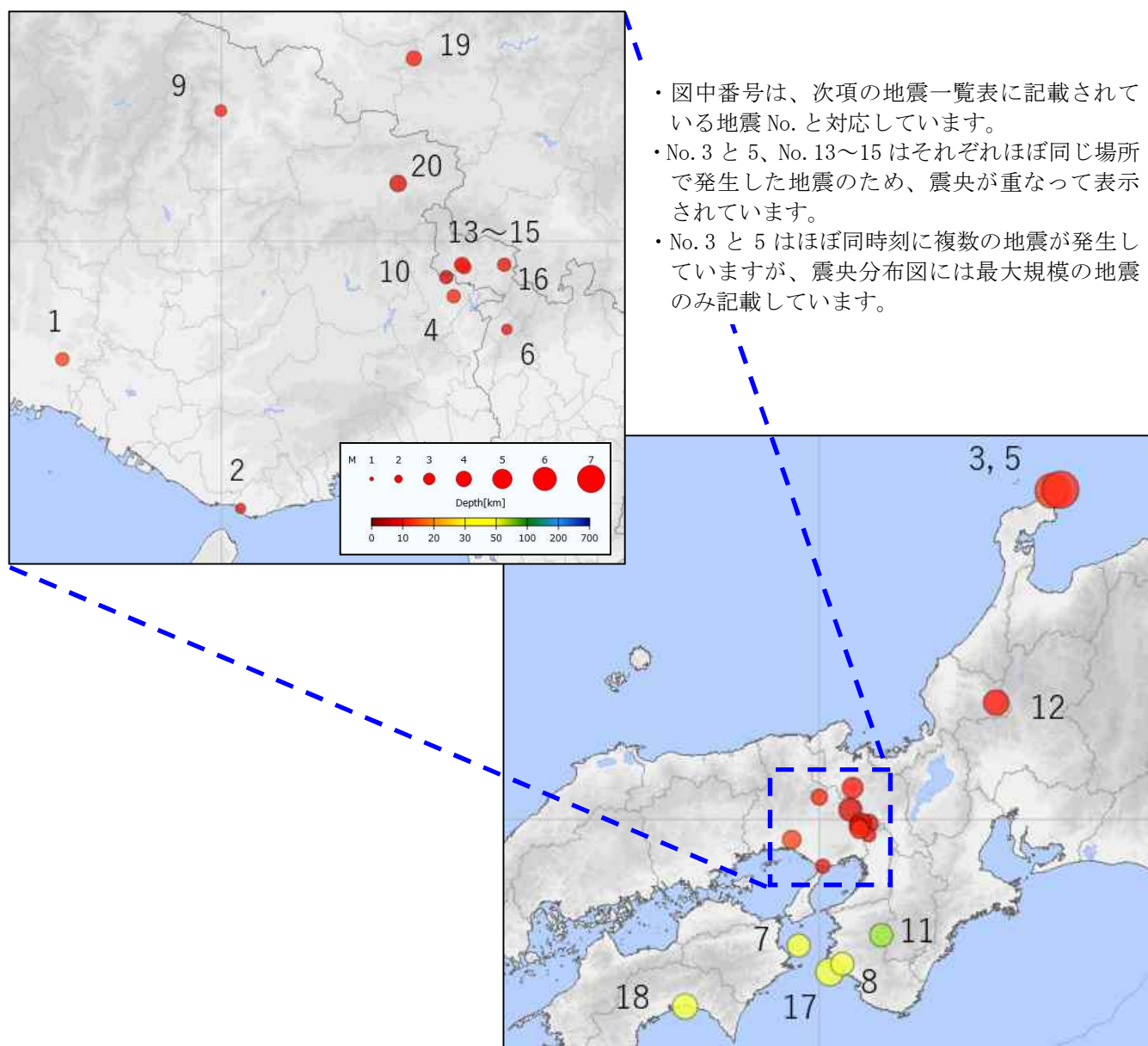


## 兵庫県で震度 1 以上を観測した地震の月別回数 (2023 年)

	1月	2月	3月	4月	5月	6月	7月	8月	9月	10月	11月	12月	合計
震度 3	0	0	0	0	0	0	0	0	0	0	0	1	1
震度 2	0	0	0	0	1	0	1	0	2	0	2	0	6
震度 1	0	1	0	0	5	2	1	1	1	1	1	0	13
合計	0	1	0	0	6	2	2	1	3	1	3	1	20

(2023 年に兵庫県で震度 4 以上を観測した地震はありませんでした)

## 兵庫県で震度 1 以上を観測した地震の震央分布図 (2023 年)



# 兵庫県で震度 1 以上を観測した地震一覧表

No.	地震発生日時	震央地名	北緯	東経	深さ	マグニチュード	全国最大震度
	各地の震度（兵庫県内）						
1	2月22日 15時34分	兵庫県南西部	34° 50.4'	134° 44.2'	15km	M3.0	震度 1
	震度 1：姫路市林田*						
2	5月3日 21時58分	大阪湾	34° 38.2'	135° 01.9'	9km	M2.3	震度 1
	震度 1：神戸垂水区王居殿*						
3	5月5日 14時42分	能登半島沖	37° 32.3'	137° 18.2'	12km	M6.5	震度 6 強
	14時42分	石川県能登地方	37° 31.1'	137° 18.8'	15km	M5.4	
	14時45分	石川県能登地方	37° 30.6'	137° 15.9'	12km	M3.9	
	14時46分	石川県能登地方	37° 31.9'	137° 19.6'	12km	M3.1	
	震度 2：豊岡市桜町,豊岡市中央町*,尼崎市昭和通*,淡路市志筑* 震度 1：豊岡市城崎町*,豊岡市竹野町*,朝来市山東町*,神戸中央区脇浜,西宮市宮前町 西宮市平木*,伊丹市千僧*,加古川市加古川町,宝塚市東洋町*,三木市細川町 川西市中央町*,三田市下深田,兵庫稲美町国岡*,播磨町東本荘*,丹波市春日町* 丹波市青垣町*,丹波市市島町*,加東市社,淡路市富島						
4	5月5日 21時37分	兵庫県南東部	34° 55.5'	135° 23.1'	12km	M3.0	震度 2
	震度 1：三田市下里*						
5	5月5日 21時58分	能登半島沖	37° 31.5'	137° 14.1'	14km	M5.9	震度 5 強
	21時59分	石川県能登地方	37° 31.7'	137° 15.1'	11km	M4.2	
	震度 1：豊岡市桜町						
6	5月19日 05時32分	大阪府北部	34° 52.8'	135° 28.4'	9km	M2.4	震度 1
	震度 1：三田市下里*						
7	5月23日 17時21分	紀伊水道	34° 00.4'	134° 48.1'	46km	M4.0	震度 2
		震度 2：洲本市物部,洲本市山手*,南あわじ市福良,南あわじ市北阿万*,南あわじ市広田* 南あわじ市市*,南あわじ市湊*					
8	6月11日 01時20分	和歌山県北部	33° 51.8'	135° 12.9'	51km	M4.1	震度 2
		震度 1：洲本市物部,洲本市山手*,南あわじ市福良,南あわじ市北阿万*,南あわじ市広田* 南あわじ市市*,淡路市久留麻*,淡路市郡家*,淡路市志筑*					
9	6月12日 06時27分	兵庫県南東部	35° 10.6'	134° 59.9'	12km	M2.7	震度 1
	震度 1：丹波市青垣町*,多可町加美区*,兵庫神河町新田*						
10	7月2日 02時57分	兵庫県南東部	34° 57.1'	135° 22.3'	6km	M3.3	震度 2
		震度 2：三田市下里* 震度 1：丹波篠山市杉*,猪名川町紫合*					
11	7月16日 14時22分	奈良県	34° 05.4'	135° 35.5'	64km	M4.0	震度 2
		震度 1：南あわじ市福良					
12	8月19日 14時07分	福井県嶺北	35° 54.2'	136° 41.6'	10km	M4.3	震度 3
		震度 1：三田市下深田,三田市下里*,丹波篠山市北新町,丹波篠山市杉*,丹波市春日町*					
13	9月26日 23時13分	大阪府北部	34° 58.1'	135° 23.9'	10km	M3.6	震度 3
		震度 2：三田市下里*					

	震度1：朝来市和田山町枚田,朝来市生野町*,朝来市新井*,神戸北区藤原台南町* 西宮市名塩*,宝塚市東洋町*,三田市下深田,猪名川町紫合*,丹波篠山市北新町 丹波篠山市杉*,丹波篠山市宮田*,丹波市春日町*,丹波市柏原町*,丹波市青垣町* 多可町八千代区*						
14	9月27日 03時40分	大阪府北部	34° 57.9'	135° 24.1'	10km	M3.0	震度2
	震度2：三田市下里*						
15	9月27日 11時14分	大阪府北部	34° 58.1'	135° 23.8'	10km	M2.7	震度1
	震度1：三田市下里*						
16	10月9日 14時32分	大阪府北部	34° 58.1'	135° 28.1'	8km	M3.0	震度2
	震度1：三田市下里*,丹波篠山市北新町,猪名川町紫合*						
17	11月1日 07時34分	紀伊水道	33° 47.6'	135° 05.9'	46km	M4.9	震度3
	震度2：豊岡市城崎町*,神戸兵庫区烏原町*,神戸兵庫区上沢通*,神戸長田区神楽町* 神戸須磨区若草町*,明石市中崎,明石市相生*,洲本市物部,南あわじ市福良 南あわじ市広田*,南あわじ市湊*,淡路市富島,淡路市久留麻*,淡路市郡家* 淡路市志筑* 震度1：豊岡市桜町,豊岡市日高町*,豊岡市中央町*,養父市広谷*,朝来市和田山町枚田 朝来市和田山町柳原*,朝来市山東町*,神戸灘区八幡町*,神戸垂水区王居殿* 神戸北区南五葉*,神戸北区藤原台南町*,神戸中央区脇浜,神戸西区竹の台* 西宮市宮前町,西宮市平木*,芦屋市精道町*,加古川市加古川町,加古川市志方町* 宝塚市東洋町*,三木市細川町,三木市福井*,高砂市荒井町*,小野市王子町* 三田市下里*,加西市北条町*,兵庫稲美町国岡*,播磨町東本荘*,丹波市春日町* 丹波市柏原町*,丹波市青垣町*,多可町加美区*,多可町八千代区*,多可町中区* 加東市社,加東市天神*,姫路市安田*,姫路市香寺町中屋*,姫路市豊富* 赤穂市加里屋*,福崎町南田原*,たつの市御津町*,洲本市五色町都志* 洲本市山手*,南あわじ市北阿万*,南あわじ市市*,淡路市長澤,淡路市岩屋*						
18	11月10日 10時54分	土佐湾	33° 31.2'	133° 43.2'	30km	M4.3	震度3
	震度2：南あわじ市福良 震度1：赤穂市加里屋*,上郡町大持*,洲本市物部,南あわじ市広田*,南あわじ市市* 淡路市志筑*						
19	11月11日 02時44分	京都府南部	35° 14.9'	135° 19.1'	11km	M3.5	震度2
	震度1：三田市下里*,丹波篠山市北新町,丹波篠山市杉*,丹波篠山市宮田*,丹波市春日町*						
20	12月25日 04時42分	兵庫県南東部	35° 04.7'	135° 17.5'	7km	M4.0	震度3
	震度3：丹波篠山市北新町 震度2：三田市下里*,丹波篠山市杉*,丹波篠山市宮田*,丹波市春日町* 震度1：朝来市和田山町枚田,朝来市生野町*,神戸北区藤原台南町*,三木市細川町 三木市福井*,三木市吉川町*,三田市下深田,丹波市青垣町*,丹波市氷上町* 多可町加美区*,加東市天神*						

・震源要素は、後日修正される場合があります。確定値は「地震・火山月報（カタログ編）」に掲載されます。  
なお、\*印は気象庁以外の地方公共団体または国立研究開発法人防災科学技術研究所の震度観測点です。

・震源が複数記載されている地震は、ほぼ同時刻に発生した地震であるため、震度の分離ができないものです。