

# 兵庫県 の 地震 活動

2025 年（令和 7 年）12 月

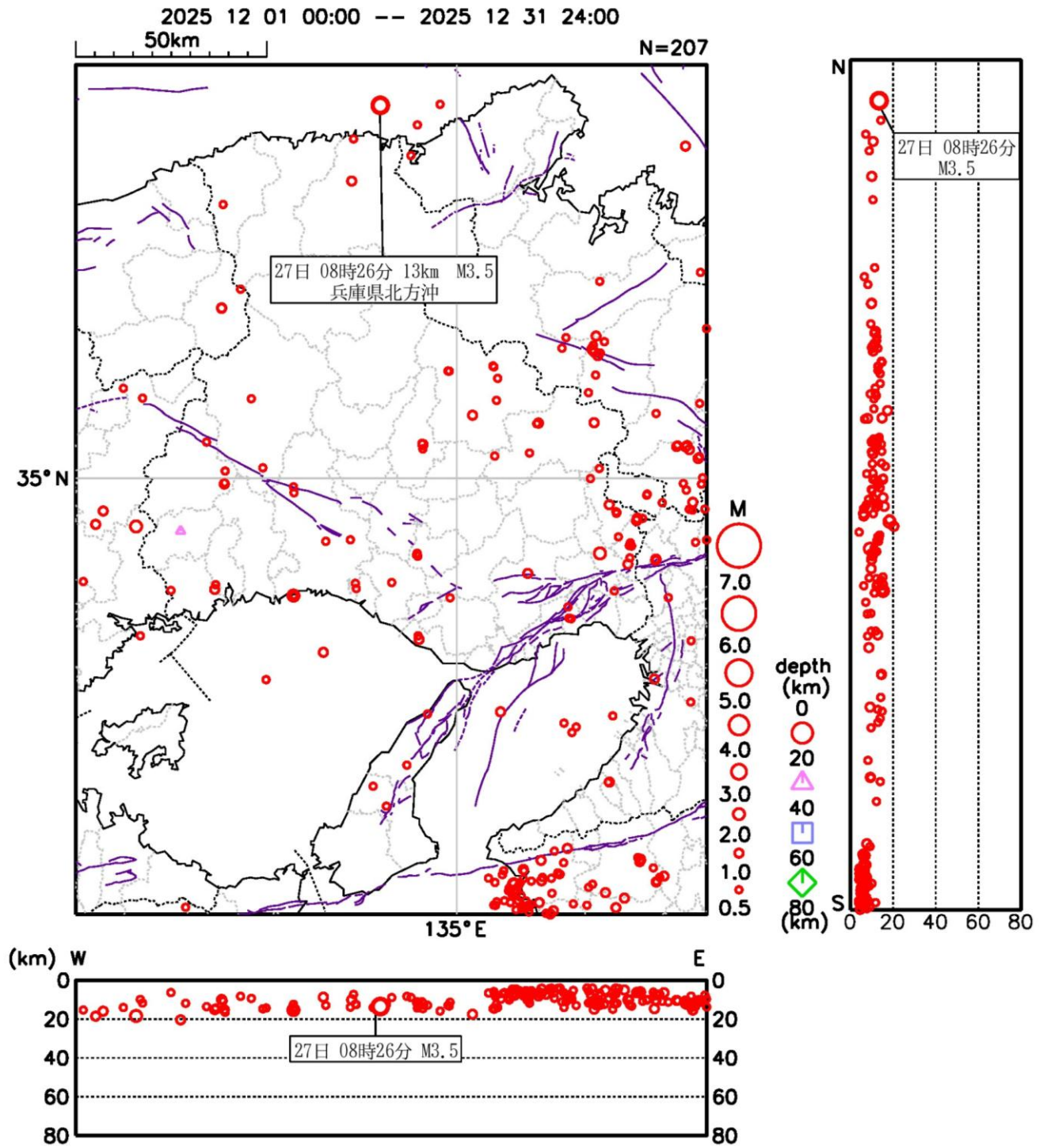
震央分布図・断面図・・・・・・・・・・・・・・・・	1
概況・・・・・・・・・・・・・・・・	2
兵庫県で震度 1 以上を観測した地震一覧表・・・・・・・・	2
兵庫県で震度 1 以上を観測した地震の震度分布図・・・・・・・・	3
2025 年の地震活動	
震央分布図、概況・・・・・・・・・・・・・・・・	4
兵庫県で震度 1 以上を観測した地震の月別回数・・・・・・・・	5
兵庫県で震度 1 以上を観測した地震の震央分布図・・・・・・・・	5
兵庫県で震度 1 以上を観測した地震一覧表・・・・・・・・	6

※本号には「一口メモ」はありません。

- \* 「兵庫県の地震活動」は月 1 回発行し、兵庫県内の地震活動状況をお知らせするとともに、社会的に関心の高い地震について適宜解説を行います。また、「一口メモ」で地震防災等の知識普及に努め、皆様のお役に立てることを目的としています。
- \* この資料の震源要素及び震度データは、再調査されたあと修正されることがあります。
- \* 本資料は、国立研究開発法人防災科学技術研究所、北海道大学、弘前大学、東北大学、東京大学、名古屋大学、京都大学、高知大学、九州大学、鹿児島大学、国立研究開発法人産業技術総合研究所、国土地理院、国立研究開発法人海洋研究開発機構、公益財団法人地震予知総合研究振興会、青森県、東京都、静岡県、神奈川県温泉地学研究所及び気象庁のデータを用いて作成しています。
- \* また、2016 年熊本地震合同観測グループのオンライン臨時観測点（河原、熊野座）、2022 年能登半島における合同地震観測グループによるオンライン臨時観測点（よしが浦温泉、飯田小学校）、2025 年トカラ列島近海における合同地震観測グループによるオンライン臨時観測点（平島、小宝島）、EarthScope Consortium の観測点（台北、玉峰、寧安橋、玉里、台東）のデータを用いて作成しています。

神戸地方気象台

# 震央分布図・断面図



左上：震央分布図 右上：東から見た断面図 左下：南から見た断面図  
注) 分布図の紫線は、地震調査研究推進本部による主要活断層帯を示す。

## 概 況

――12月の概況――

今期間、兵庫県内では震度1以上の地震を2回観測しました。

8日23時15分 青森県東方沖の地震（深さ54km、M7.5、前掲震央分布図範囲外）により、豊岡市で震度1を観測しました。

27日08時26分 兵庫県北方沖の地震（深さ13km、M3.5）により、豊岡市で震度2を観測したほか、朝来市で震度1を観測しました。

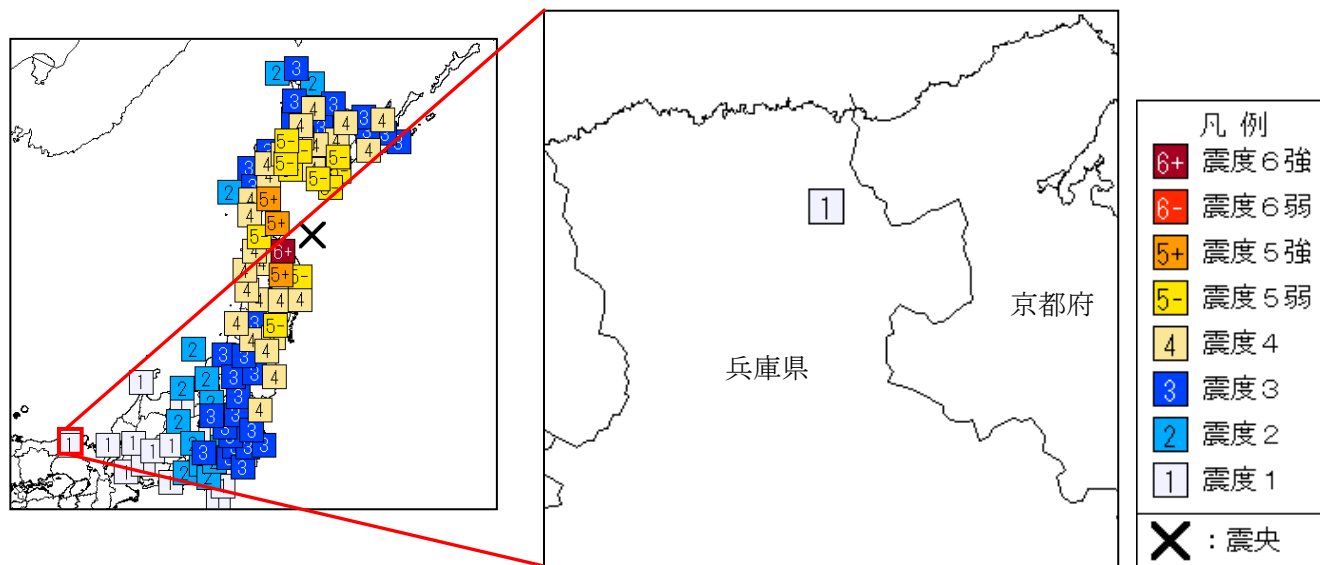
## 兵庫県で震度1以上を観測した地震一覧表

地震発生日時	震央地名	北緯	東経	深さ	マグニチュード	全国最大震度
各地の震度（兵庫県内）						
12月8日 23時15分	青森県東方沖	40° 58.0'	142° 17.2'	54km	M7.5	震度6強
震度1：豊岡市桜町						
12月27日 08時26分	兵庫県北方沖	35° 43.0'	134° 49.2'	13km	M3.5	震度2
震度2：豊岡市城崎町＊						
震度1：豊岡市桜町,豊岡市日高町＊,豊岡市竹野町＊,豊岡市中央町＊,朝来市和田山町柳原＊ 朝来市山東町＊						

震源要素は、後日修正される場合があります。確定値は「地震・火山月報（カタログ編）」に掲載されます。  
なお、＊印は気象庁以外の地方公共団体または国立研究開発法人防災科学技術研究所の震度観測点です。

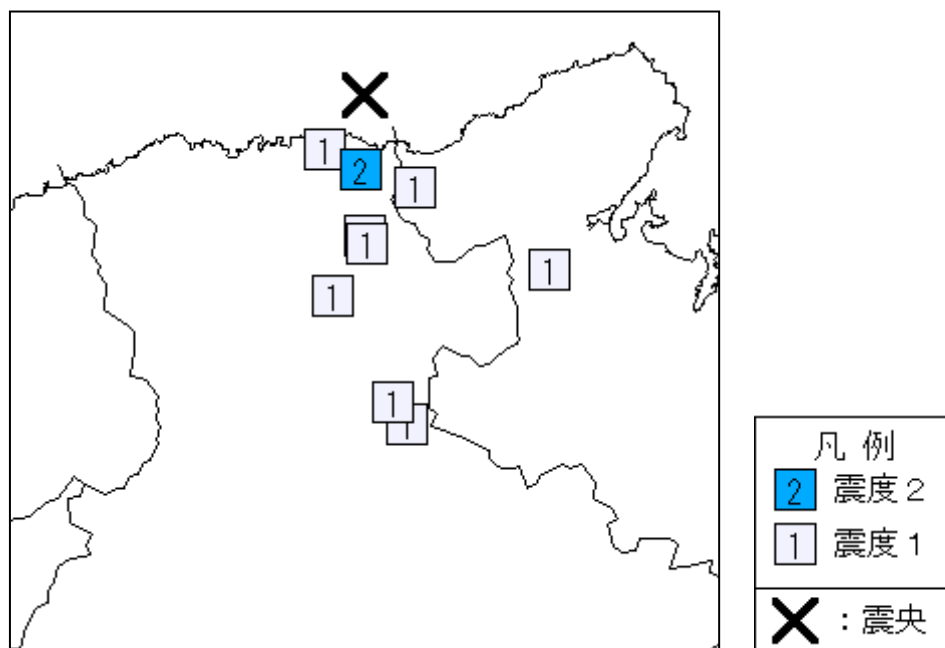
## 兵庫県で震度 1 以上を観測した地震の震度分布図

12 月 8 日 23 時 15 分に発生した、青森県東方沖の地震の震度分布図（左図：地域震度※、右図：観測点震度）。



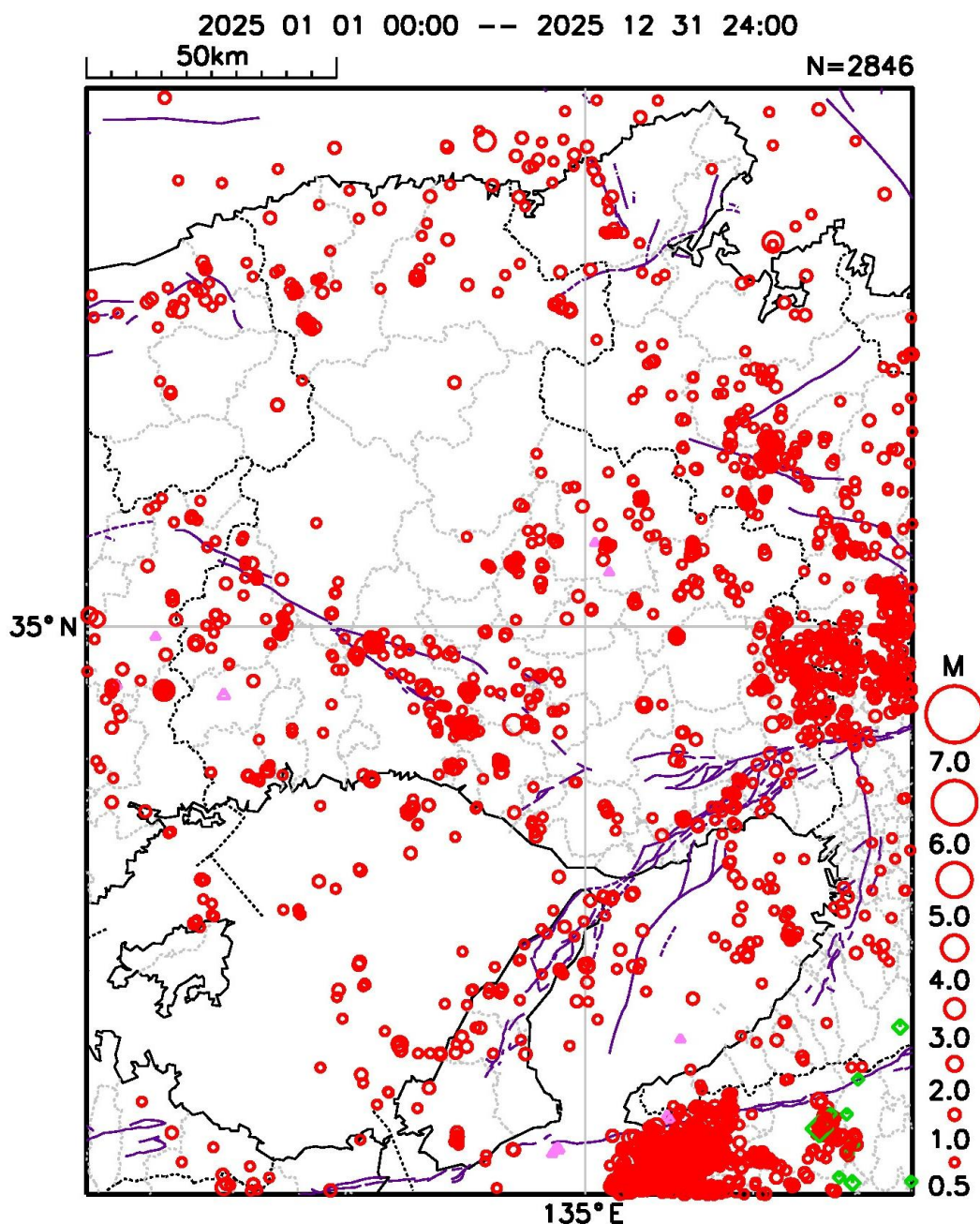
※ 地域震度：国内を 188 の地域に区分し、その地域内の震度観測点のうち最大の震度を観測した地点の震度を地域震度としています。兵庫県は、北部、南東部、南西部、淡路島の 4 地域に区分されています。

12 月 27 日 08 時 26 分に発生した、兵庫県北方沖の地震の震度分布図（観測点震度）。



## 2025 年の地震活動

### 兵庫県の地震活動 震央分布図（2025 年）



### 概況（2025 年）

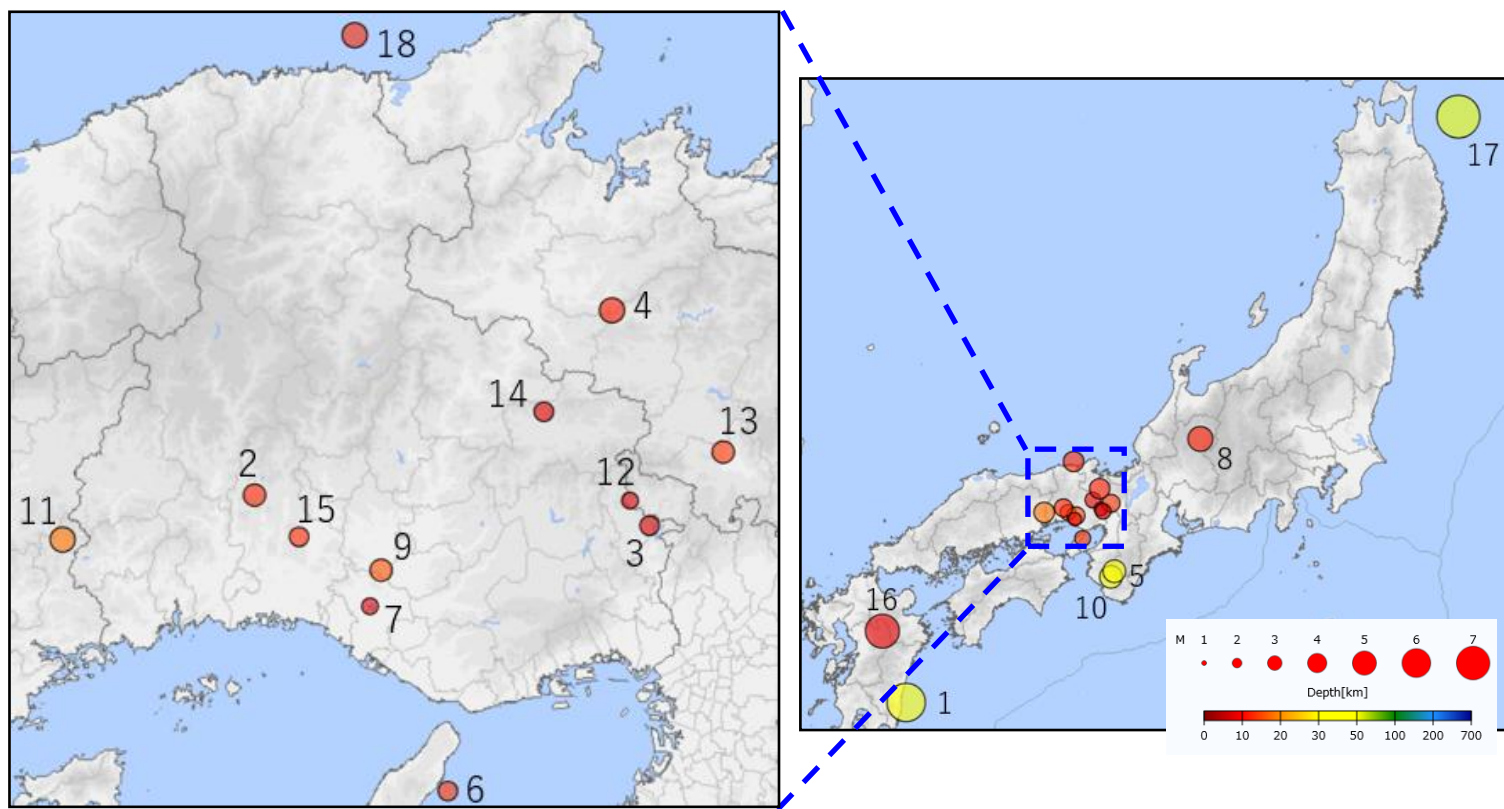
2025 年（令和 7 年）に兵庫県内の観測点で震度 1 以上を観測した地震は 18 回（震度 3：1 回、震度 2：2 回、震度 1：15 回）でした。そのうち 6 回は兵庫県内を震源とする地震（兵庫県南東部 4 回、兵庫県南西部 2 回）でした。



## 兵庫県で震度 1 以上を観測した地震の月別回数 (2025 年)

	1 月	2 月	3 月	4 月	5 月	6 月	7 月	8 月	9 月	10 月	11 月	12 月	合計
震度 3	1	0	0	0	0	0	0	0	0	0	0	0	1
震度 2	0	0	0	0	0	0	1	0	0	0	0	1	2
震度 1	0	3	2	1	1	2	0	2	1	1	1	1	15
合計	1	3	2	1	1	2	1	2	1	1	1	2	18

兵庫県で震度 1 以上を観測した地震の震央分布図 (2025 年)



- ・ 図中番号は、次項の地震一覧表に記載されている地震 No. と対応しています。
- ・ No.8 はほぼ同時刻に複数の地震が発生していますが、震央分布図には最大規模の地震のみ記載しています（No.8 は同規模の地震でした）。

# 兵庫県で震度 1 以上を観測した地震一覧表

No.	地震発生日時	震央地名	北緯	東経	深さ	マグニチュード	全国最大震度
	各地の震度（兵庫県内）						
1	1 月 13 日 21 時 19 分	日向灘	31° 49.7'	131° 34.2'	36km	M6.6	震度 5 弱
	震度 3：豊岡市桜町 震度 2：豊岡市中央町＊,赤穂市加里屋＊,南あわじ市市＊,南あわじ市湊＊,淡路市志筑＊ 震度 1：神戸中央区脇浜,神戸西区竹の台＊,尼崎市昭和通＊,西宮市宮前町,芦屋市精道町＊ 伊丹市千僧＊,加古川市加古川町,宝塚市東洋町＊,三木市細川町,高砂市荒井町＊ 兵庫稲美町国岡＊,播磨町東本荘＊,相生市旭,上郡町大持＊,たつの市御津町＊ 南あわじ市広田＊,淡路市富島,淡路市郡家＊						
2	2 月 13 日 18 時 05 分	兵庫県南西部	34° 58.5'	134° 37.2'	13km	M3.2	震度 1
	震度 1：加西市下万願寺町,多可町八千代区＊,姫路市夢前町前之庄＊,姫路市安富町安志＊ 姫路市香寺町中屋＊,姫路市豊富＊,宍粟市山崎町船元＊,宍粟市一宮町＊						
3	2 月 18 日 01 時 46 分	兵庫県南東部	34° 55.6'	135° 24.0'	7km	M2.7	震度 1
	震度 1：三田市下里＊						
4	2 月 24 日 05 時 24 分	京都府北部	35° 16.5'	135° 19.7'	12km	M3.6	震度 2
	震度 1：三田市下里＊,丹波篠山市北新町,丹波篠山市杉＊,丹波篠山市宮田＊,丹波市春日町＊ 丹波市青垣町＊						
5	3 月 6 日 12 時 58 分	和歌山県南部	33° 57.3'	135° 36.7'	32km	M4.0	震度 3
	震度 1：洲本市物部,洲本市山手＊						
6	3 月 9 日 11 時 41 分	大阪湾	34° 29.7'	135° 00.1'	14km	M2.9	震度 1
	震度 1：淡路市富島,淡路市郡家＊,淡路市志筑＊						
7	4 月 27 日 15 時 29 分	兵庫県南東部	34° 47.8'	134° 50.9'	8km	M2.4	震度 1
	震度 1：加古川市志方町＊						
8	5 月 29 日 15 時 28 分	岐阜県飛騨地方	36° 03.8'	137° 17.0'	12km	M4.5	震度 4
	5 月 29 日 15 時 29 分	岐阜県飛騨地方	36° 03.6'	137° 17.1'	13km	M4.5	
	震度 1：丹波市春日町＊,丹波市山南町＊						
9	6 月 1 日 06 時 47 分	兵庫県南東部	34° 51.2'	134° 52.3'	16km	M3.1	震度 1
	震度 1：加古川市志方町＊,三木市細川町,多可町八千代区＊,加東市社,加東市河高＊ 姫路市安田＊,姫路市香寺町中屋＊,姫路市豊富＊,姫路市本町＊						
10	6 月 2 日 08 時 50 分	和歌山県南部	33° 52.5'	135° 33.6'	53km	M3.8	震度 2
	震度 1：洲本市物部,洲本市山手＊						
11	7 月 26 日 06 時 43 分	岡山県南部	34° 54.3'	134° 14.6'	19km	M3.6	震度 2
	震度 2：上郡町大持＊,佐用町上月＊,佐用町下徳久＊ 震度 1：豊岡市日高町＊,朝来市生野町＊,姫路市網干＊,姫路市林田＊,相生市旭 赤穂市加里屋＊,佐用町佐用＊,佐用町三日月＊,宍粟市山崎町中広瀬 宍粟市山崎町船元＊,宍粟市一宮町＊,たつの市龍野町＊,たつの市新宮町＊ たつの市御津町＊						
12	8 月 19 日 13 時 01 分	大阪府北部	34° 58.0'	135° 21.7'	8km	M2.4	震度 1
	震度 1：三田市下里＊						

13	8月22日 01時30分	京都府南部	35° 02.7'	135° 32.8'	14km	M3.3	震度 2
	震度 1 : 三田市下里 *, 丹波篠山市北新町						
14	9月14日 20時53分	兵庫県南東部	35° 06.6'	135° 11.6'	8km	M2.8	震度 1
	震度 1 : 丹波篠山市北新町, 丹波篠山市杉 *, 丹波篠山市宮田 *, 丹波市春日町 *						
15	10月30日 14時09分	兵庫県南西部	34° 54.5'	134° 42.6'	13km	M2.7	震度 1
	震度 1 : 加古川市志方町 *						
16	11月25日 18時01分	熊本県阿蘇地方	32° 59.8'	131° 06.4'	9km	M5.8	震度 5 強
	震度 1 : 豊岡市桜町						
17	12月8日 23時15分	青森県東方沖	40° 58.0'	142° 17.2'	54km	M7.5	震度 6 強
	震度 1 : 豊岡市桜町						
18	12月27日 08時26分	兵庫県北方沖	35° 43.0'	134° 49.2'	13km	M3.5	震度 2
	震度 2 : 豊岡市城崎町 * 震度 1 : 豊岡市桜町, 豊岡市日高町 *, 豊岡市竹野町 *, 豊岡市中央町 *, 朝来市和田山町柳原 * 朝来市山東町 *						

- ・震源要素は、後日修正される場合があります。確定値は「地震・火山月報（カタログ編）」に掲載されます。  
なお、\*印は気象庁以外の地方公共団体または国立研究開発法人防災科学技術研究所の震度観測点です。
- ・震源が複数記載されている地震は、ほぼ同時刻に発生した地震であるため、震度の分離ができないものです。