

高知県の気象（年報）

2025年（令和7年）



2025年月報表紙写真集



高知地方気象台



歩み続けて150年
防ぐ災害・守る未来

目 次

資料の解説	1
観測所一覧表	3
2025年（令和7年）の気象概況	4
気象と災害	7
2025年（令和7年）の気象分布図	8
2025年（令和7年）の気象経過図	9
高知県に影響した台風	15
警報・注意報発表回数	17
気象情報発表回数	18
土砂災害警戒情報発表回数	18
指定河川洪水予報発表回数	18
極値の更新表	19
高知の生物季節観測表・寒候期現象の観測	22
地上気象観測年統計値表（高知・宿毛・清水・室戸岬）	23
地域気象観測年報	27

掲載資料のうち、気象データは後日修正されることがある。

「高知県の気象」及び「高知県の地震」は、下記の高知地方気象台ホームページで閲覧できます。

高知地方気象台ホームページ→各種資料(定期刊行物・届出・気象証明等)→

定期刊行物(高知県の気象・高知県の地震)

<https://www.data.jma.go.jp/kochi/>

また、各種気象データは、下記の気象庁ホームページで閲覧できます。

例えば、気象庁ホームページ→各種データ・資料→過去の気象データ検索 から

資料の解説

1 地上気象観測年統計値表(高知、宿毛、清水、室戸岬)

要素	最小位数と単位	解説(月統計値、年統計値)
平均気圧	0.1hPa	日別値の平均 月平均値の平均
最低海面気圧	0.1hPa	日最低海面気圧の最低・その起日 月の極値の中の最低値
気温	平均	日別値の平均 月平均値の平均
	日最高平均	日別値の平均 月平均値の平均
	日最低平均	日別値の平均 月平均値の平均
	最高	日最高気温の最高・その起日 月の極値の中の最高値及び最低値
	最低	日最低気温の最低・その起日 月の極値の中の最高値及び最低値
平均蒸気圧	0.1hPa	日別値の平均 月平均値の平均
相対湿度	平均	日別値の平均 月平均値の平均
	最小	日別値の最小 月の極値の中の最小値
最多風向	16方位	毎正時の風向のうち、風向別の観測回数が最も多い風向(静穏(0.2m/s以下)は除く)
風向 風速	平均	日別値の平均 月平均値の平均
	最大	日最大風速の月最大・その風向(16方位)・起日 月の極値の中の最大値
	最大瞬間	日最大瞬間風速の最大・その風向(16方位)・起日 月の極値の中の最大値
日照時間	0.1h	日別値の合計 月合計値の合計
日照率	1%	日照時間の可照時間に対する百分率
全天日射量(高知のみ)	0.1MJ/m ²	日別値の平均 月平均値の平均
降水量	合計	日別値の合計 月合計値の合計
	最大日量	日降水量の最大・その起日 月の極値の中の最大値
	最大1時間量	日最大1時間降水量の最大・その起日 月の極値の中の最大値
	最大10分間量	日最大10分間降水量の最大・その起日 月の極値の中の最大値
	最大24時間量	前月末日の13時の前1時間降水量から翌月1日の12時までの毎正時の前1時間降水量(1か月と24時間)のうち、任意の24時間降水量・その起日 月の極値の中の最大値
降雪の深さ (高知のみ)	合計	日別値の合計 (月合計値の合計)
	最大日量	日降雪の深さの最大・その起日 (月の極値の中の最大値)
最深積雪(高知のみ)	1cm	日最深積雪の最大・その起日 (月の極値の中の最大値)

(注)1 X : 欠測(測器の故障などで値が得られなかった場合)

2) : 準正常値(観測結果にやや疑問がある値及び資料が許容範囲内で欠けた状態で統計した値)

3] : 資料不足値(資料が許容範囲を超えて欠けた状態で観測及び統計した値)

4 * : 極値が2つ以上あることを示し、起日・起時は新しい方を示す。

2 地域気象観測年報

要素		最小位数と単位	解説
気温	平均	0.1℃	月平均値の平均
	平年差		平年値との差
	最高		月の極値の中から最高値及び最低値
	最低		月の極値の中から最高値及び最低値
	最高平均		月平均値の平均・平年値との差
	最低平均		月平均値の平均・平年値との差
	日数	1日	条件に該当する日数
平均蒸気圧		0.1hPa	月平均値の平均
相対湿度	平均	1%	月平均値の平均
	最小		月の極値の中の最小値
日照時間 (推計)	年計	0.1h	月合計値の合計
	平年比	1%	平年値に対する百分率
	0.1時間未満日数	1日	条件に該当する日数
風向・風速	平均風速	0.1m/s	月平均値の平均
	最大風速		月の極値の中の最大値
	最大瞬間風速		月の極値の中の最大値
	最多風向	16方位	毎正時の風向のうち、風向別の観測回数が最も多い風向 (静穏(0.2m/s以下)は除く)
	日数	1日	条件に該当する日数
降水量	年計	0.5mm	月合計値の合計
	平年比	1%	平年値に対する百分率
	最大日降水量	0.5mm	月統計値の中の最大値・その起日
	最大1時間降水量		月統計値の中の最大値・その起日
	最大10分間降水量		月統計値の中の最大値・その起日
	日数	1日	条件に該当する日数

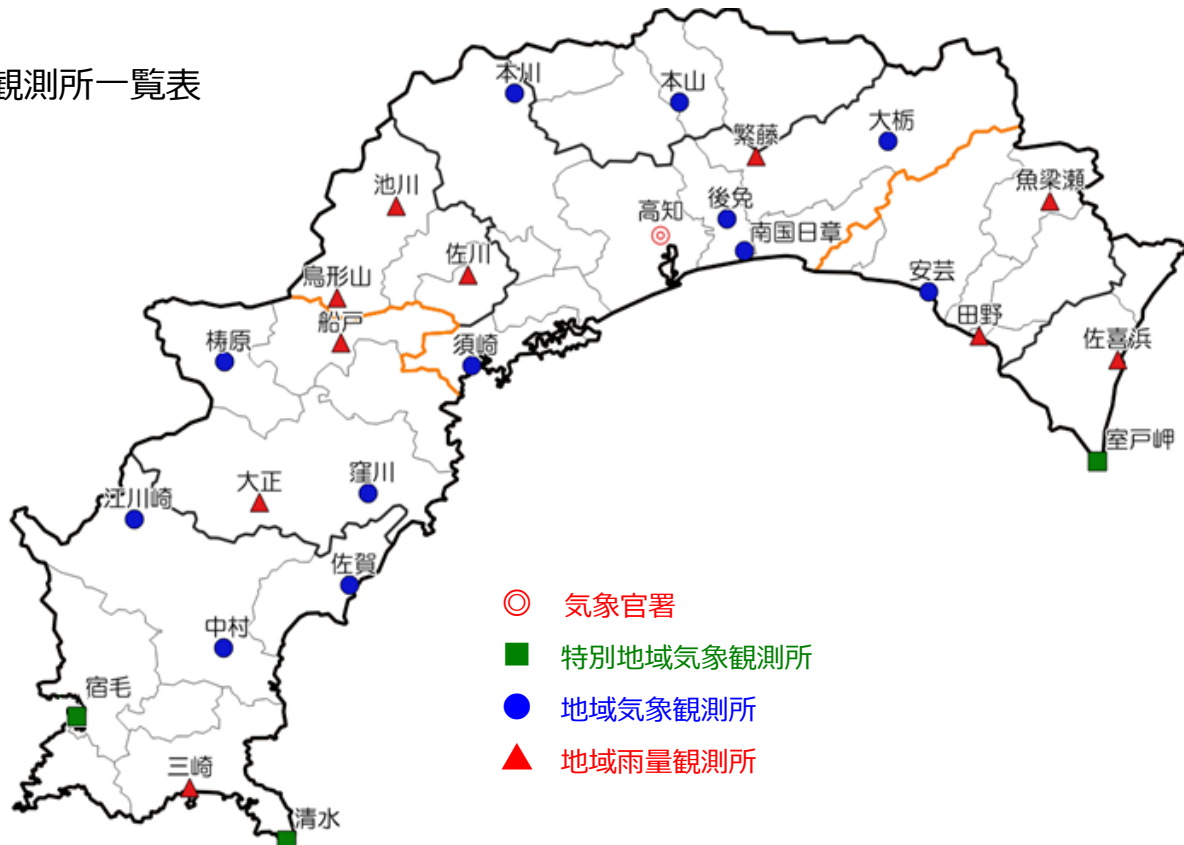
※ () : 準正常値(観測結果にやや疑問がある値及び資料が許容範囲内で欠けた状態で統計した値)

] : 資料不足値(資料が許容範囲を超えて欠けた状態で観測及び統計した値)

× : 欠測(測器の故障などで値が得られなかった場合)

// : 資料なし

観測所一覧表



観測所名	観測種目										所在地	北緯	東経	海面上の高さ(m)
	気温	風向・風速	日照(推計)	降水量	湿度	気圧	視程	積雪	その他					
本川	○	○		○	○						吾川郡いの町脇の山字根藤	33度45.9分	133度20.3分	605
本山	○	○		○	○						長岡郡本山町本山	33度45.2分	133度34.5分	252
池川				○							吾川郡仁淀川町土居	33度36.4分	133度10.2分	141
繁藤				○							香美市土佐山田町繁藤	33度40.7分	133度41.1分	346
大栃	○	○		○	○						香美市物部町大栃上西の川	33度41.9分	133度52.5分	210
魚梁瀬				○							安芸郡馬路村魚梁瀬	33度36.9分	134度6.5分	450
佐川				○							高岡郡佐川町丙	33度30.7分	133度16.3分	80
高知	○	○	○	○	○	○	○	○	◎		高知市比島町	33度34.0分	133度32.9分	1
南国日章	○	○		○							南国市物部(高知空港)	33度32.7分	133度40.1分	9
後免	○	○		○	○						南国市廿枝	33度35.4分	133度38.6分	12
鳥形山				○							吾川郡仁淀川町大植	33度28.8分	133度5.0分	835
船戸				○							高岡郡津野町船戸	33度25.0分	133度5.3分	425
安芸	○	○		○	○						安芸市伊尾木	33度29.3分	133度56.0分	6
田野				○							安芸郡田野町	33度25.6分	134度0.4分	17
梶原	○	○		○	○						高岡郡梶原町川西路	33度23.4分	132度55.3分	415
須崎	○	○		○	○						須崎市西町	33度23.1分	133度16.6分	4
佐喜浜				○							室戸市佐喜浜町	33度24.7分	134度11.9分	26
窪川	○	○		○	○						高岡郡四万十町新開町	33度12.4分	133度7.7分	205
室戸岬	○	○	○	○	○	○	○		○		室戸市室戸岬町	33度15.1分	134度10.6分	185
江川崎	○	○		○	○						四万十市西土佐用井	33度10.2分	132度47.5分	72
大正				○							高岡郡四万十町大正	33度11.6分	132度58.3分	150
佐賀	○	○		○	○						幡多郡黒潮町佐賀	33度4.7分	133度6.1分	3
宿毛	○	○	○	○	○	○	○		○		宿毛市片島(移設前)	32度55.2分	132度41.7分	2
宿毛	○	○	○	○	○	○	○		○		宿毛市小筑紫町田ノ浦(移設後)	32度54.3分	132度43.0分	21
中村	○	○		○	○						四万十市入田字長善寺前	32度59.4分	132度55.2分	8
三崎				○							土佐清水市三崎	32度47.7分	132度52.3分	9
清水	○	○	○	○	○	○	○		○		土佐清水市足摺岬	32度43.3分	133度0.6分	31

(注) 観測種目のその他:◎は天気、その他の気象現象、天気概況、初霜、初雪、初氷、初冠雪
 観測種目のその他:○は天気、その他の気象現象
 宿毛は移設に伴い11月20日から宿毛市小筑紫町田ノ浦で観測を行う。ただし統計切断は行わない。

2025年(令和7年)の気象概況

1 2025年天候の特徴

春から秋にかけては上空の偏西風が平年より北を流れやすかったため、日本付近は暖かい空気に覆われて、年間を通じ気温の高い状態が続いた。このため、日最高気温30℃以上年間の日数や平均気温25℃以上の日数が観測史上最も多くなった地点があった。また、梅雨入り(5月17日頃)と梅雨明け(6月27日頃)が平年よりもかなり早く、その後も高気圧に覆われて気温が高く推移し、9月の月平均気温は16地点中7地点で観測史上1位を更新した。10月18日は高知市で観測史上最も遅い真夏日となる30.1℃を観測した。また台風や秋雨前線等の影響を受けにくかったため、降水量がかなり少なくなった。

春一番

四国地方の春一番の発表はなかった。

梅雨入り・梅雨明け

5月17日頃、四国地方は梅雨入りした。平年(6月5日頃)より19日早く、昨年(6月17日頃)より31日早い梅雨入りであった。

6月27日頃、四国地方は梅雨明けした。平年(7月17日頃)及び、昨年(7月17日頃)より20日早い梅雨明けであった。

梅雨の期間(梅雨入りから梅雨明けの前日まで)は41日間であり、県内各地の期間降水量は、最も少ない室戸岬で377.5ミリ、最も多い魚梁瀬で1038.5ミリであった。高知では618.5ミリであった。

台風

台風の発生数は平年並の27個(平年値 25.1 個)だった。春は、台風が主に発生する北西太平洋の低緯度で高気圧性の循環となっていたため台風の発生が抑制され、台風第1号の発生は6月11日で 1951年(昭和26年)の統計開始以降5番目に遅くなった。その後は、夏から秋にかけて台風が主に発生する、より高い緯度で対流活動が活発だったため、7月は統計開始以降2位タイの7個が発生するなど、7月から11月にかけては平年よりも多くの台風が発生し、年間の発生数は平年並となった。日本への台風の接近数は平年並の13個(平年値11.7個)。日本への台風の上陸は台風第5号、第12号、第15号の3個(平年値3.0個)だった。このうち台風第15号は、9月4日に奄美大島の東で発生し、その後日向灘まで北上した。5日01時半頃に愛媛県愛南町付近に上陸した後、東進し、5日06時頃高知県室戸市付近を通過した。

2 季節の天候

冬(2024年12月～2025年2月) 顕著な少雨・多照

12月と2月を中心に強い冬型の気圧配置が持続し、弱まった後も大陸からの冷たい高気圧に覆われやすかったため、気温は高知・清水ではかなり低く、宿毛・室戸岬では低くなった。冬型の気圧配置や高気圧に覆われて晴れた日が多く、低気圧の影響を受けなかったため、日照時間はかなり多く、降水量はかなり少なくなった。

地点/要素	気温	降水量	日照時間
高知	かなり低い	かなり少ない	かなり多い
宿毛	低い	かなり少ない	かなり多い
清水	かなり低い	かなり少ない	かなり多い
室戸岬	低い	かなり少ない	かなり多い

春（3月～5月）高温

天気は数日の周期で変わり高気圧に覆われて晴れた日もあったが、低気圧や梅雨前線の影響を受け雨や曇りの日があった。この為、日照時間は高知・宿毛では平年並、清水・室戸では少なくなった。降水量は平年並か多くなり、平均気温は、清水では平年並、高知・宿毛・室戸岬で高かった。

地点/要素	気温	降水量	日照時間
高知	高い	多い	平年並
宿毛	高い	多い	平年並
清水	平年並	平年並	少ない
室戸岬	高い	平年並	少ない

夏（6月～8月）記録的な高温・顕著な多照

日本付近では夏を通じて偏西風が平年より北に偏って流れやすく暖かい空気に覆われた。また、梅雨前線の活動が弱く高気圧に覆われて晴れて気温が高い状態が続いた。このため、6月16日の中村では、高知県内で統計観測開始以来最も早い猛暑日を観測するなど気温がかなり高くなった。また、日照時間はかなり多く、降水量は少なくなった。

地点/要素	気温	降水量	日照時間
高知	かなり高い	少ない	かなり多い
宿毛	かなり高い	少ない	かなり多い
清水	かなり高い	少ない	かなり多い
室戸岬	かなり高い	かなり少ない	かなり多い

秋（9月～11月）顕著な高温、少雨

天気は数日の周期で変わり、高気圧に覆われて晴れた日が多かった。9月は台風第15号の影響で大雨となった所があったが、移動性高気圧に覆われやすく、低気圧や前線の影響が弱かったため、降水量は少なくなった。期間を通して暖かい空気に覆われやすかったため、気温はかなり高く、日照時間は多くなった。

地点/要素	気温	降水量	日照時間
高知	かなり高い	少ない	多い
宿毛	かなり高い	かなり少ない	多い
清水	かなり高い	平年並	多い
室戸岬	かなり高い	少ない	多い

3 各月の天候（2025年）

1月 気圧の谷の影響を受けた日もあったが、冬型の気圧配置や高気圧に覆われて晴れた日が多かったため、日照時間はかなり多く、降水量は中部と西部では少なく、東部ではかなり少なかった。また、寒気の影響を受けた日が多かったため、気温は東部では平年並だったが、中部と西部では低くなった。

2月 気圧の谷や寒気の影響で雪や雨となった日もあったが、高気圧に覆われた日や冬型の気圧配置の日が多く晴れた日が多かった。このため、2月の降水量は中部・東部ではかなり少なく、西部では少なかった。また、複数の観測所で月降水量の少ない方からの極値を更新するところがあった。平均気温はかなり低く、日照時間は中部・東部で多く、西部で平年並だった。

3月 天気は数日の周期で変わり、冬型の気圧配置や高気圧に覆われて晴れた日もあったが、強い寒気や低気圧の影響を受け、雨や雪の日もあった。期間の終わりは高気圧に覆われて晴れた日が多かったが、27日は前線や湿った空気の影響を受け大雨となった。

4月 天気は数日の周期で変わり、高気圧に覆われて晴れた日が多かったため、月降水量は少なかった。前線や低気圧の影響で12日から13日と22日は大雨となった。

5月 天気は数日の周期で変わり、低気圧や前線、湿った空気の影響を受けた時期があった。下旬は前線が日本の南で停滞し、この前線上を低気圧が東進した。このため、月降水量はかなり多く、月間日照時間は少なかった。月平均気温は平年並だが、中旬を中心に暖かい空気に覆われたため、中旬の平均気温は高く、真夏日を観測した地点もあった。

6月 梅雨前線や湿った空気の影響で曇りや雨の日が多かったが、太平洋高気圧に覆われ、晴れた日もあり、中旬や下旬は暖かい空気に覆われやすかったため気温が高かった。このため月の平均気温がかなり高く、月平均気温の高い方からの極値を更新した観測地点が多かった。

7月 高気圧に覆われた上旬や下旬は晴れた日が多く気温が高かった。このため月の平均気温がかなり高くなった。中旬は、高気圧の縁を回って流れ込んだ湿った空気や熱帯低気圧の影響で大雨となった日もあった。

8月 高気圧に覆われて晴れた日が多かったが、低気圧や湿った空気の影響で曇りや雨となった日もあった。期間を通して、暖かい空気に覆われたため、平均気温はかなり高いところが多かった。降水量は少ないところが多かった。また、23日から31日にかけて熱中症警戒アラートを9日連続で発表した。

9月 高気圧に覆われて晴れた日が多かったが、台風第15号や湿った空気の影響で曇りや雨となった日もあった。期間を通して、暖かい空気に覆われたため、平均気温はかなり高く、月平均気温は16地点中7地点で9月の観測史上1位を更新した。降水量は少ないところが多かった。

10月 高気圧に覆われて晴れた日もあったが、台風第23号や湿った空気の影響で曇りや雨となった日もあった。上旬から中旬にかけて、暖かい空気に覆われて、平均気温はかなり高くなった。また、18日は気温が上昇し、高知市では観測史上最も遅い真夏日となる30.1℃を観測した。

11月 この期間、高気圧に覆われて晴れた日が多く、低気圧や前線の影響を受けにくかったため、月降水量は少ないところが多かった。

12月 冬型の気圧配置が一時的に強まり、寒気の影響を受けたが、高気圧に覆われて、晴れた日が多かった。このため、降水量はかなり少なく、日照時間は多かった。また、平均気温は高かった。

気象と災害

【令和7年9月5日安芸郡芸西村和食（わじき）で発生した突風について】

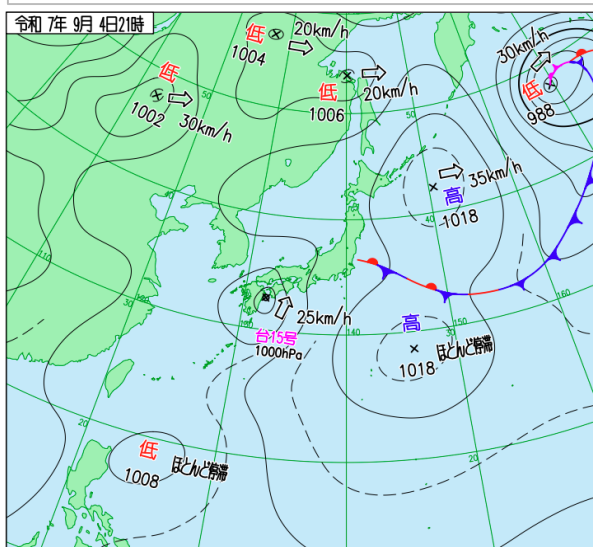
台風第15号は、9月4日03時に奄美大島の東で発生し、4日夜には日向灘まで北上した。5日01時半頃には、愛媛県愛南町付近に上陸して高知県を東北東へ進み、5日08時過ぎに和歌山県北部に再上陸した。台風第15号の影響により南から暖かく湿った空気が流れ込んだため、大気の状態が非常に不安定となった。芸西村和食では、農業用ハウスの被覆材のはく離や鋼管の変形などの被害があった。

このため5日、高知地方気象台は、突風をもたらした現象を明らかにするため職員を気象庁機動調査班（JMA-MOT）として派遣し、現地調査を実施した。

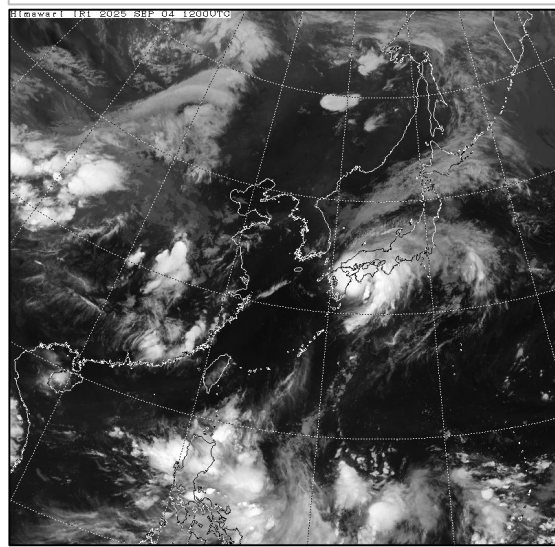
【調査結果】

9月5日00時頃、高知県安芸郡芸西村和食（わじき）で発生した突風の種類は、特定に至らなかった。その強さは風速約35m/sと推定され、日本版改良藤田スケールでJEF0に該当する。

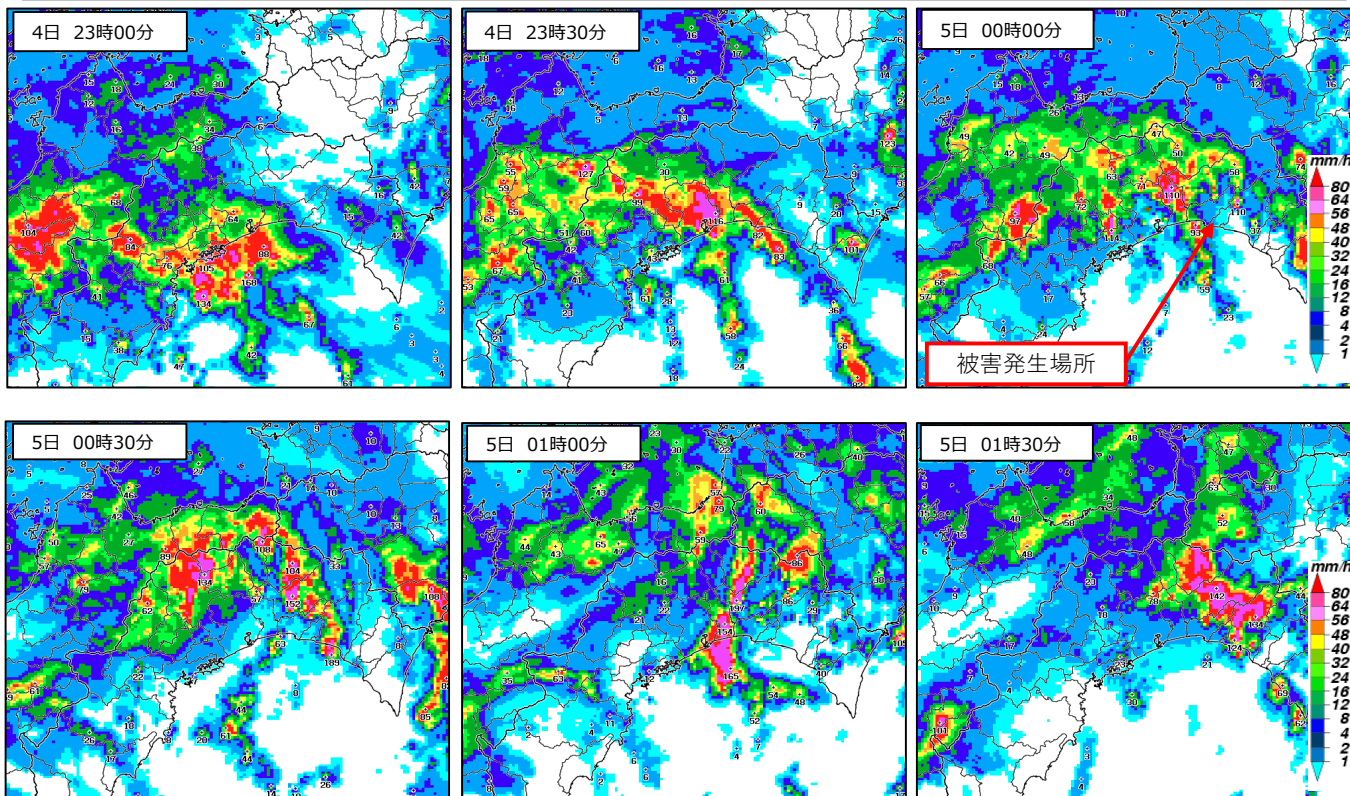
地上天気図（9月4日21時）



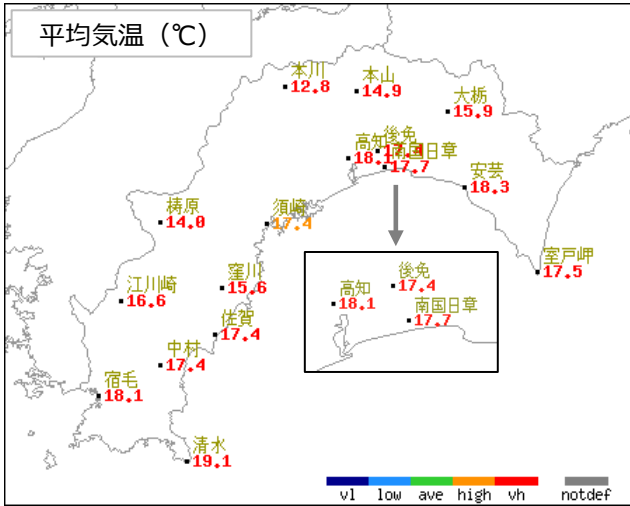
気象衛星赤外面像（9月4日21時）



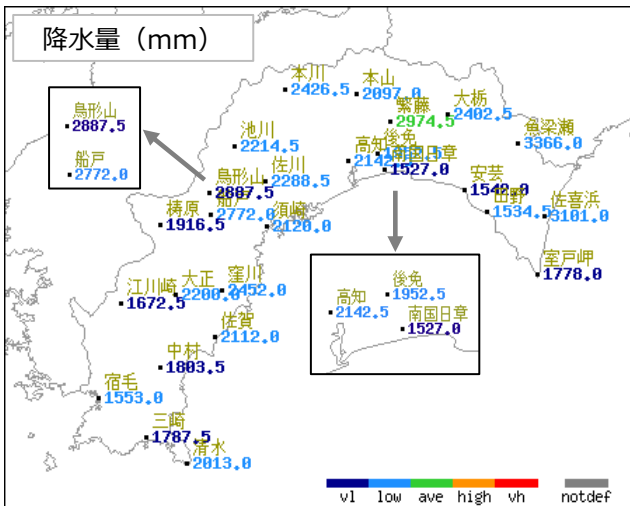
レーダー強度（9月4日23時00分～9月5日01時30分）



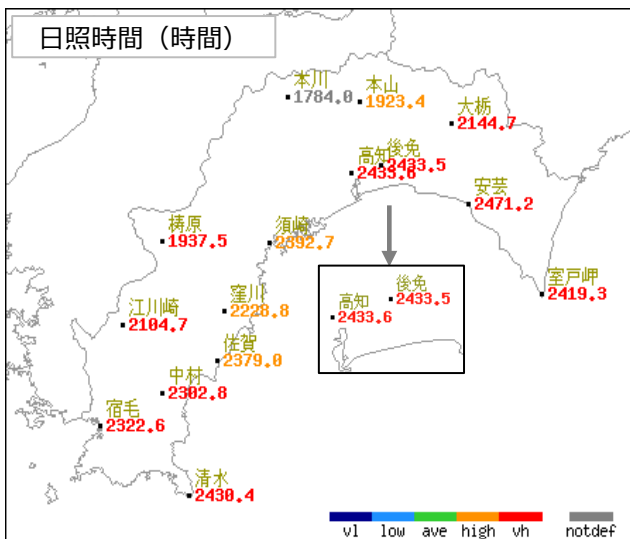
2025年(令和7年) 気象分布図



地点名	実況値	平年値	平年差(°C)	地点名	実況値	平年値	平年差(°C)
本川	12.8	12.2	+0.6	佐賀	17.4	16.6	+0.8
本山	14.9	14.2	+0.7	宿毛	18.1	17.2	+0.9
大柵	15.9	15.2	+0.7	中村	17.4	16.5	+0.9
高知	18.1	17.3	+0.8	清水	19.1	18.4	+0.7
後免	17.4	16.6	+0.8				
南国日章	17.7	17.0	+0.7				
安芸	18.3	17.4	+0.9				
梶原	14.0	13.4	+0.6				
須崎	17.4	16.8	+0.6				
窪川	15.6	15.0	+0.6				
室戸岬	17.5	16.9	+0.6				
江川崎	16.6	15.7	+0.9				



地点名	実況値	平年値	平年比(%)	地点名	実況値	平年値	平年比(%)
本川	2426.5	3184.2	76	田野	1534.5	2078.2	74
本山	2097.0	2892.3	73	梶原	1916.5	2728.7	70
池川	2214.5	3016.4	73	須崎	2120.0	2780.2	76
繁藤	2974.5	3387.5	88	佐喜浜	3101.0	3540.9	88
大柵	2402.5	2981.9	81	窪川	2452.0	3251.0	75
魚梁瀬	3366.0	4484.0	75	室戸岬	1778.0	2465.0	72
佐川	2288.5	3030.6	76	江川崎	1672.5	2423.7	69
高知	2142.5	2666.4	80	大正	2200.0	2865.2	77
後免	1952.5	2359.1	83	佐賀	2112.0	2812.9	75
南国日章	1527.0	2238.3	68	宿毛	1553.0	2093.1	74
船戸	2772.0	3565.6	78	中村	1803.5	2877.9	63
鳥形山	2887.5	4332.4	67	三崎	1787.5	2834.8	63
安芸	1542.0	2099.5	73	清水	2013.0	2563.9	79



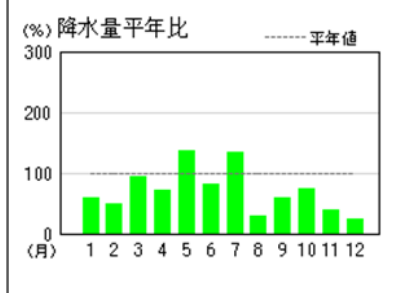
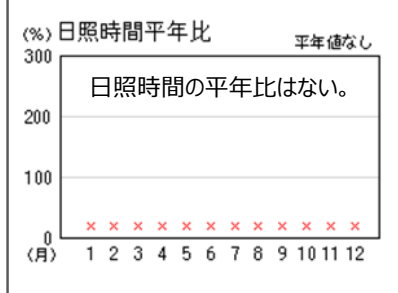
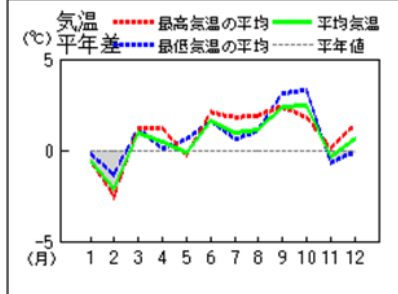
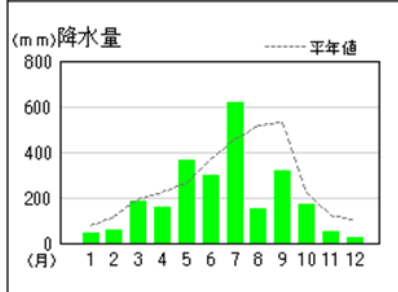
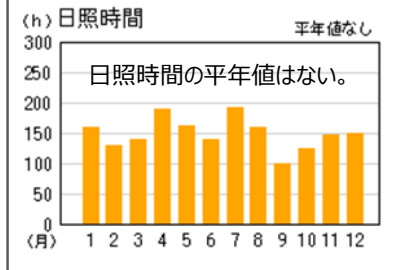
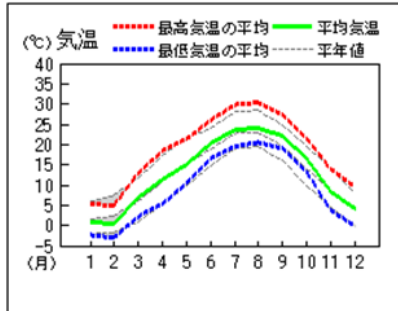
地点名	実況値	平年値	平年比(%)
本川	1784.0	//	//
本山	1923.4	1801.8	107
大柵	2144.7	1957.4	110
高知	2433.6	2159.7	113
後免	2433.5	2167.8	112
安芸	2471.2	2260.9	109
梶原	1937.5	1739.7	111
須崎	2392.7	2197.3	109
窪川	2228.8	2035.8	109
室戸岬	2419.3	2178.9	111
江川崎	2104.7	1909.3	110
佐賀	2379.0	2191.9	109
宿毛	2322.6	2115.5	110
中村	2302.8	2083.6	111
清水	2430.4	2190.5	111

※本川の日照時間の平年値はありません。

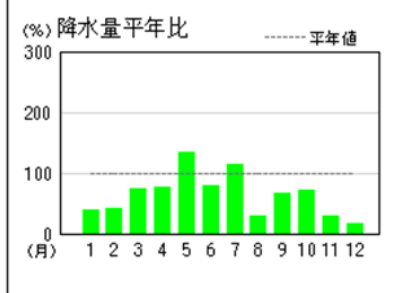
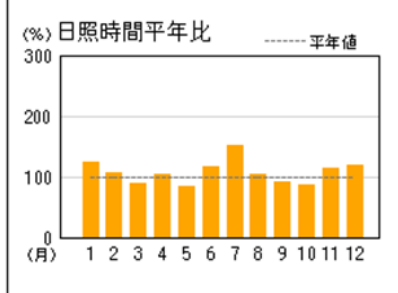
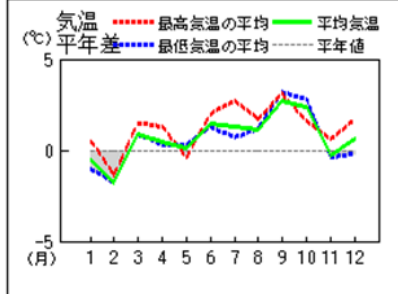
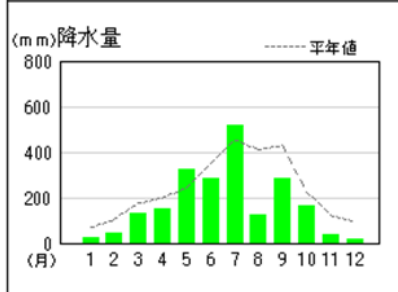
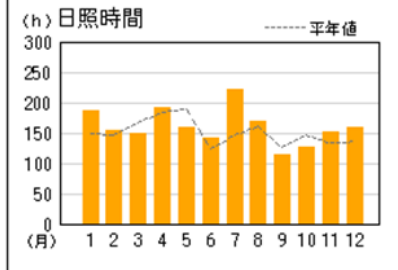
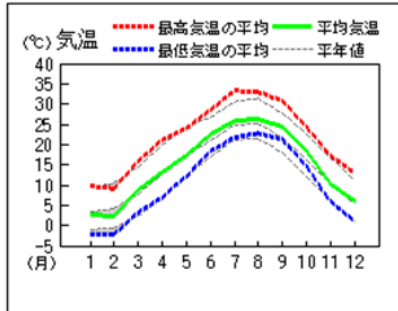
vl: かなり低い(少ない) low: 低い(少ない) ave: 平年並 high: 高い(多い)
 vh: かなり高い(多い) notdef: 階級区分なし 値): 準正常値

2025(令和7)年1月～12月アメダス 気象経過図

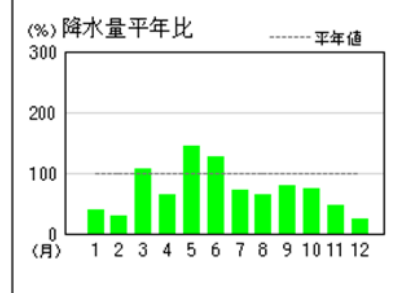
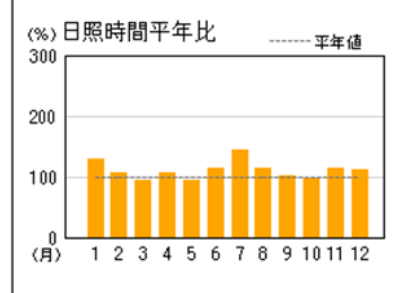
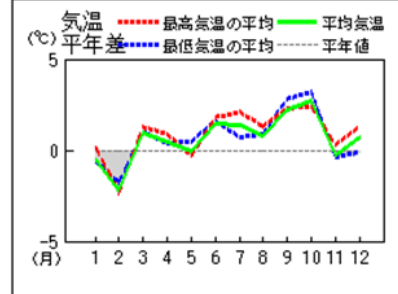
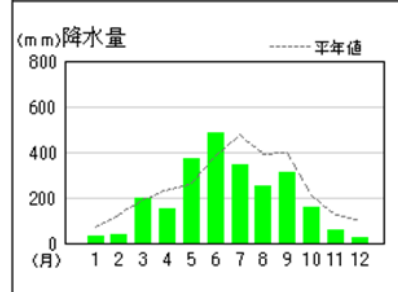
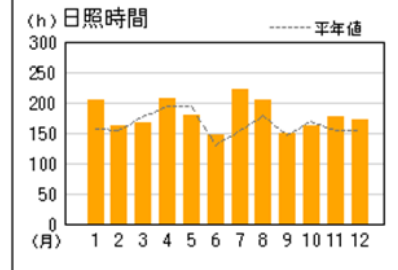
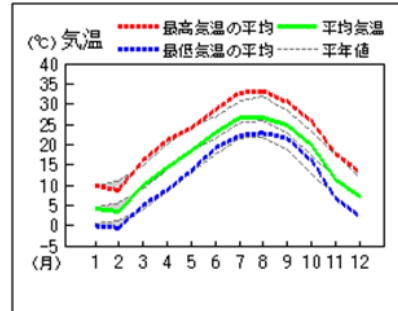
本川



本山



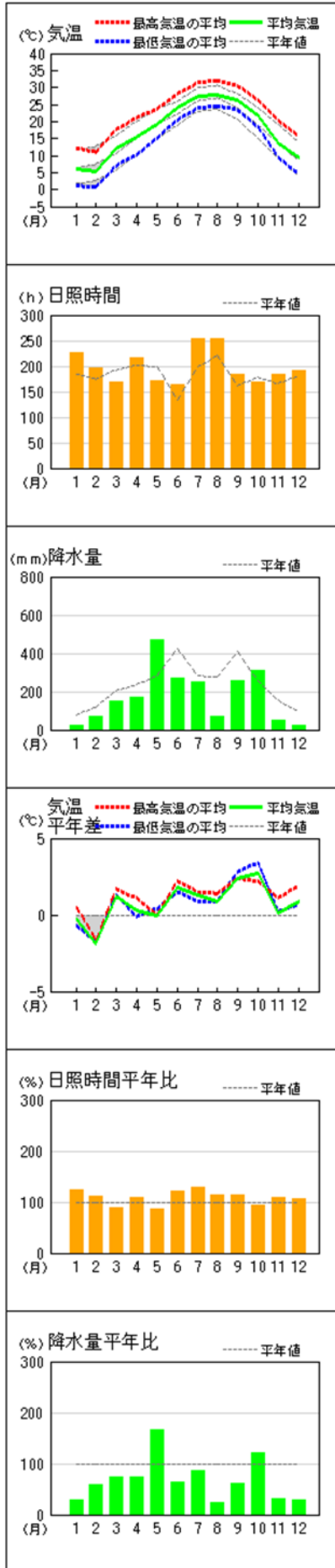
大柵



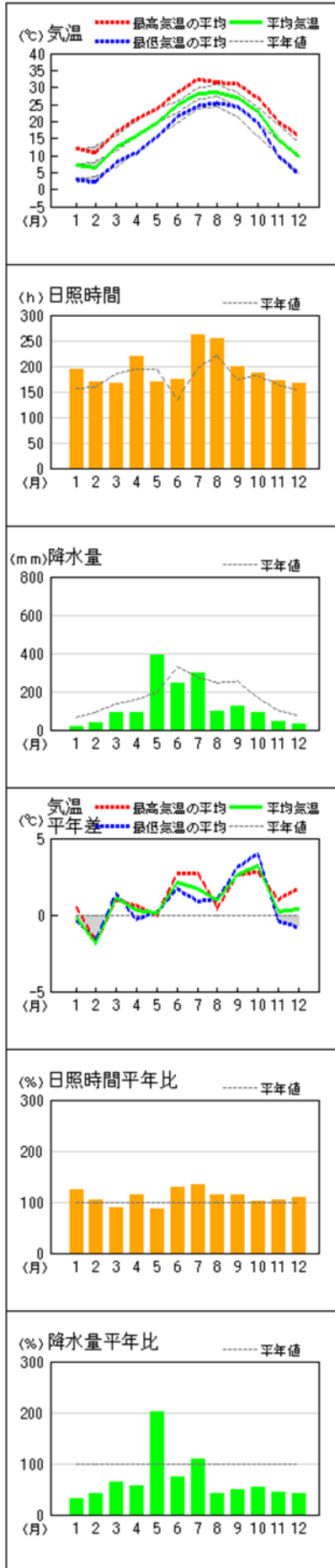
【備考】地域気象観測所（高知、室戸岬、宿毛、清水以外）の日照時間は、推計気象分布（日照時間）から得る推計値。平年値は推計値相当の値に補正しています。

2025(令和7)年1月～12月アメダス 気象経過図

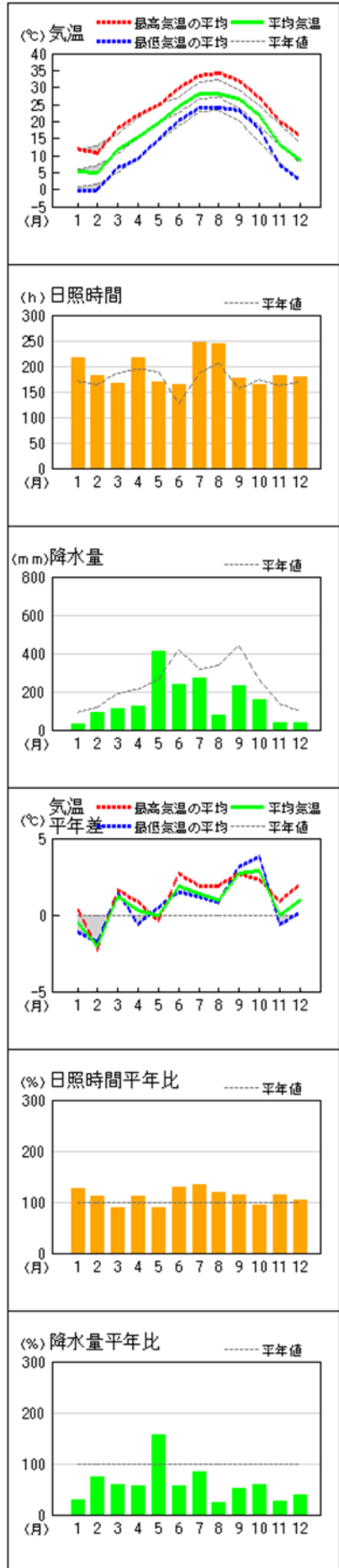
佐賀



宿毛



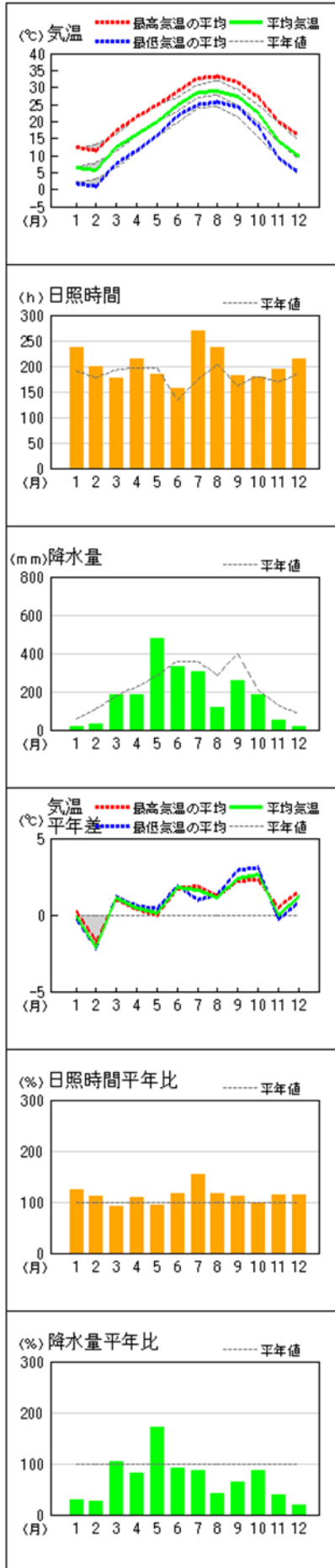
中村



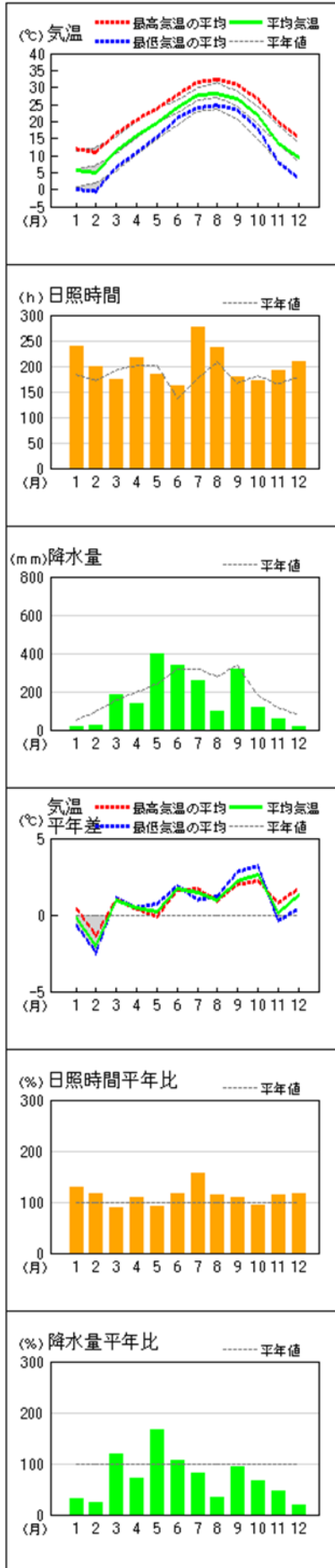
【備考】地域気象観測所（高知、室戸岬、宿毛、清水以外）の日照時間は、推計気象分布（日照時間）から得る推計値。平年値は推計値相当の値に補正しています。

2025(令和7)年1月～12月アメダス 気象経過図

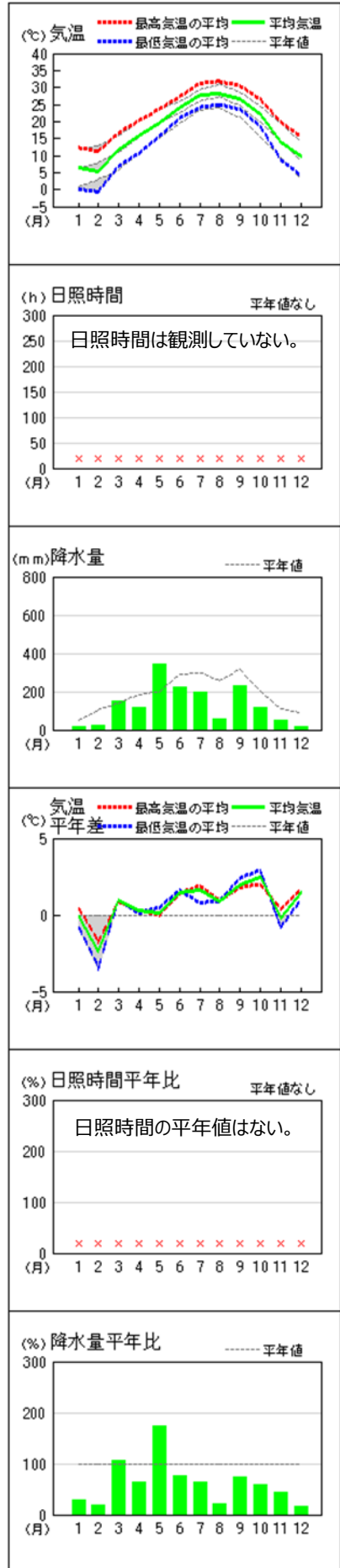
高知



後免



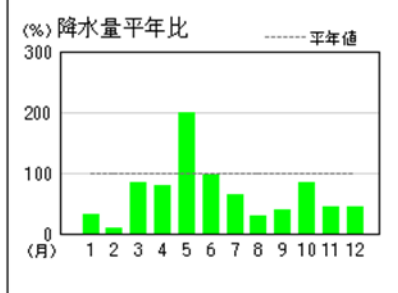
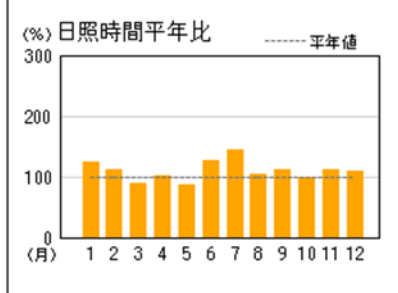
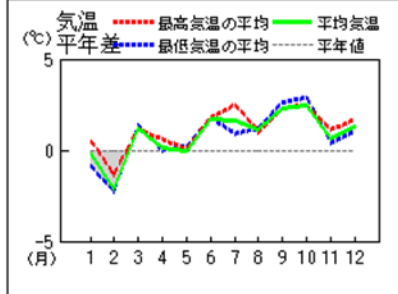
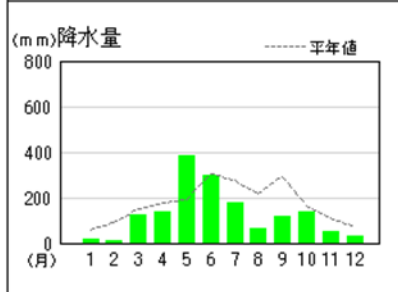
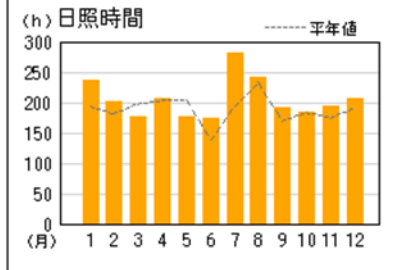
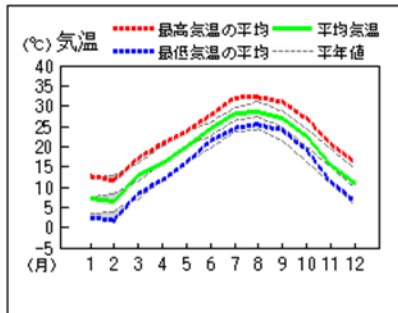
南国日章



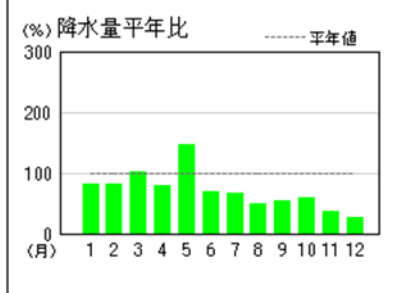
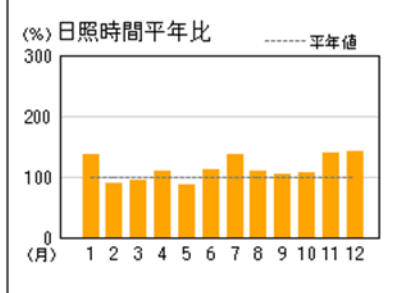
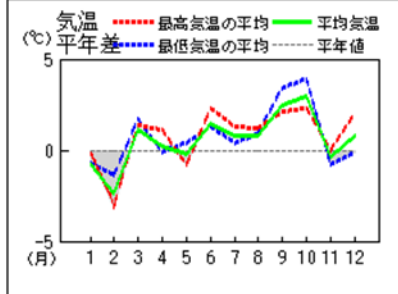
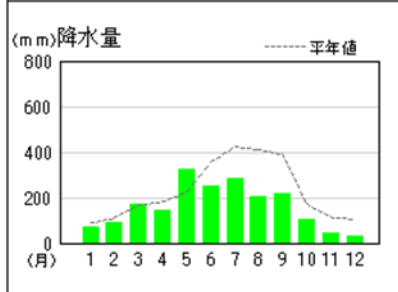
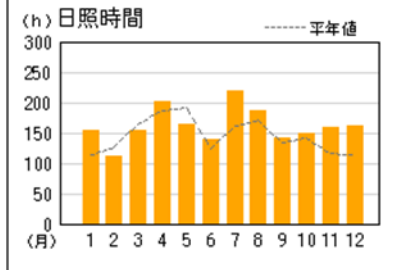
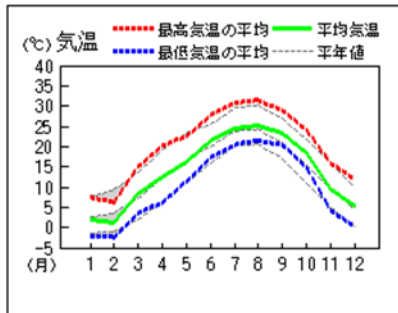
【備考】 地域気象観測所（高知、室戸岬、宿毛、清水以外）の日照時間は、推計気象分布（日照時間）から得る推計値。平年値は推計値相当の値に補正しています。

2025(令和7)年1月～12月アメダス 気象経過図

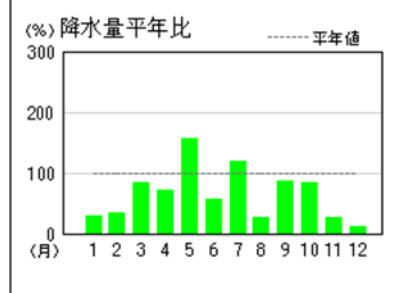
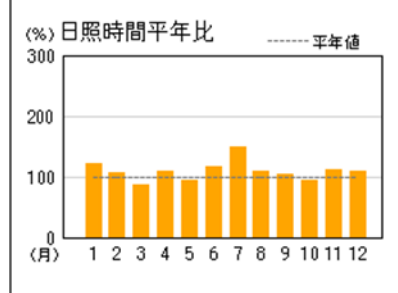
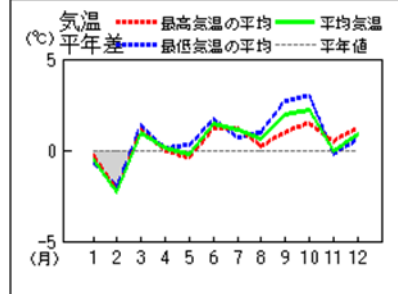
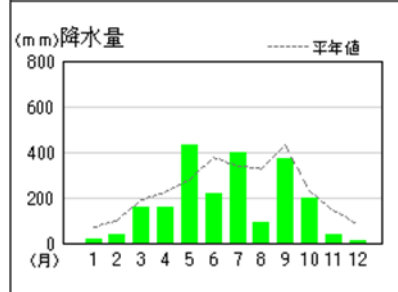
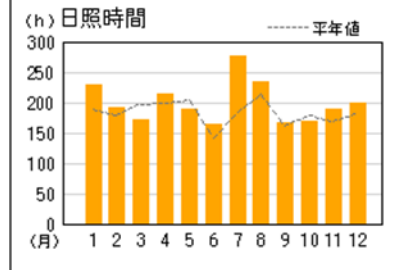
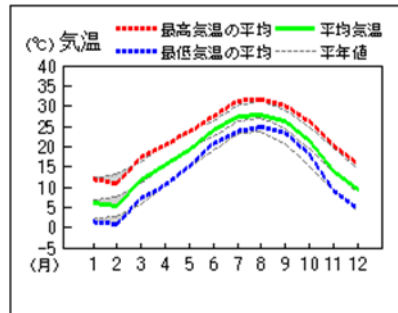
安芸



梶原



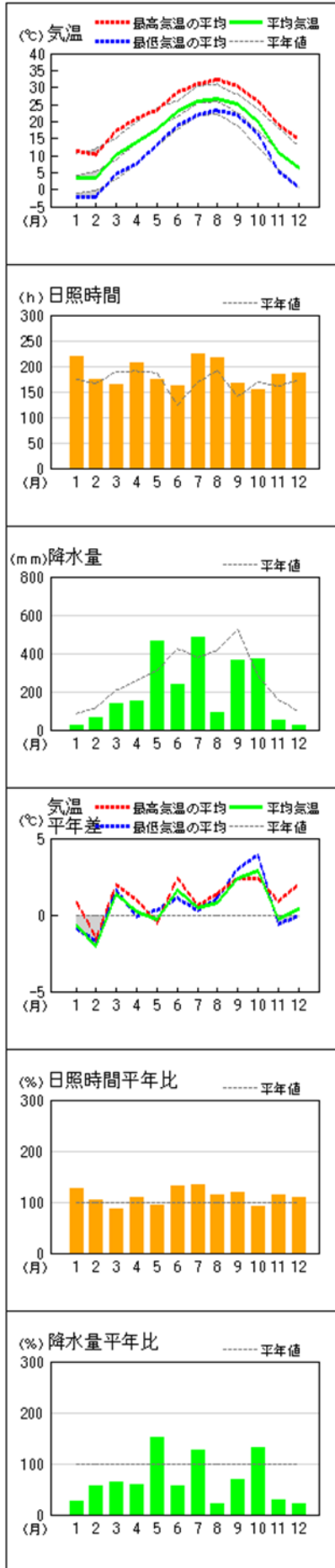
須崎



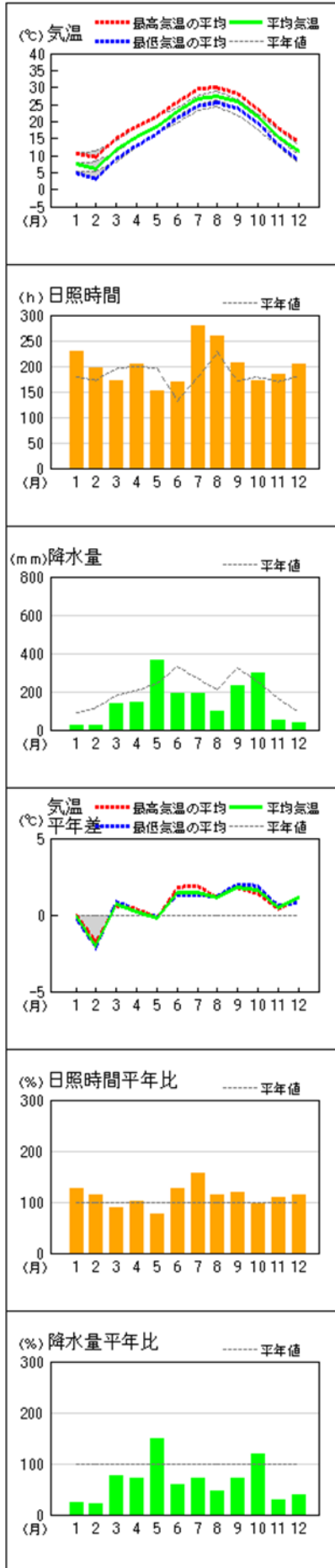
【備考】地域気象観測所（高知、室戸岬、宿毛、清水以外）の日照時間は、推計気象分布（日照時間）から得る推計値。平年値は推計値相当の値に補正しています。

2025(令和7)年1月～12月アメダス 気象経過図

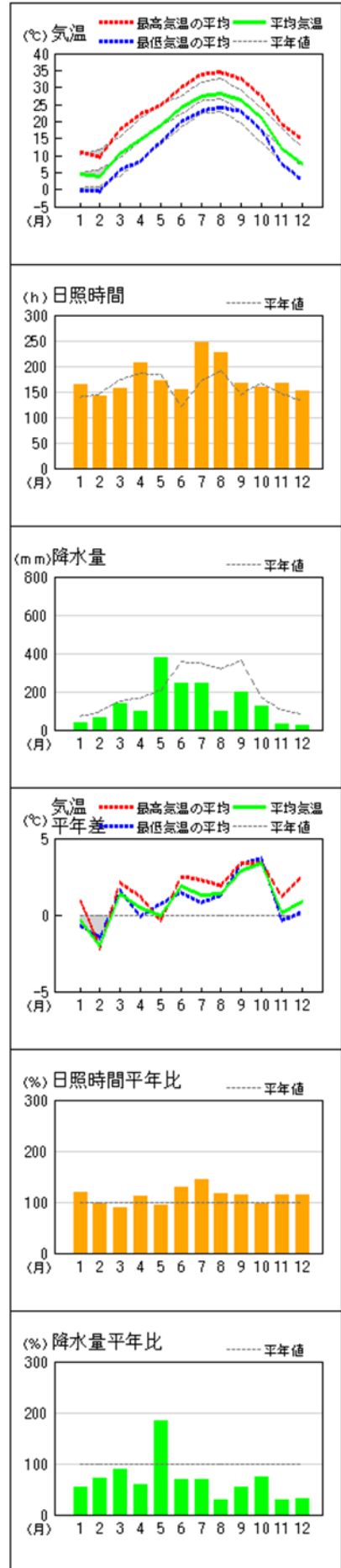
窪川



室戸岬



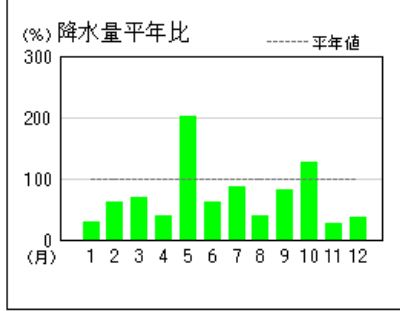
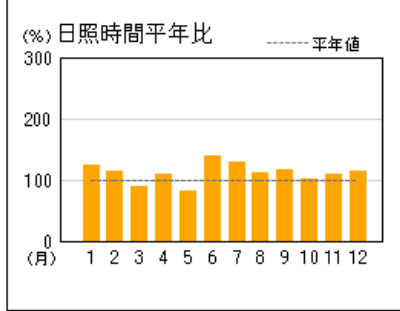
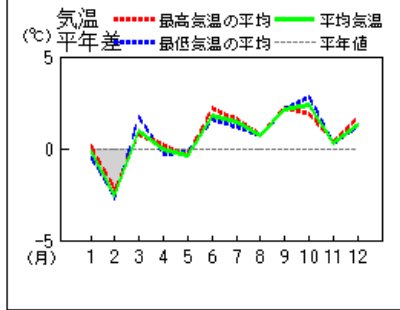
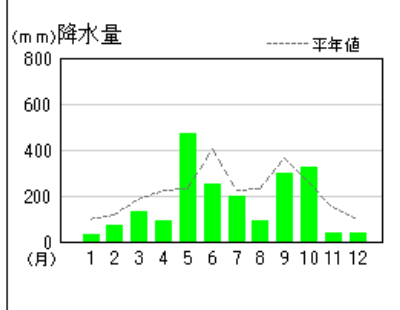
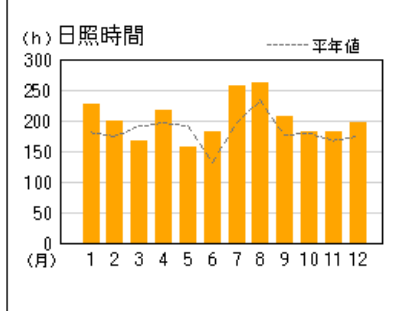
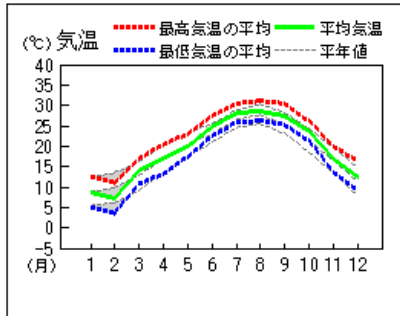
江川崎



【備考】地域気象観測所（高知、室戸岬、宿毛、清水以外）の日照時間は、推計気象分布（日照時間）から得る推計値。平年値は推計値相当の値に補正しています。

2025(令和7)年1月～12月アメダス 気象経過図

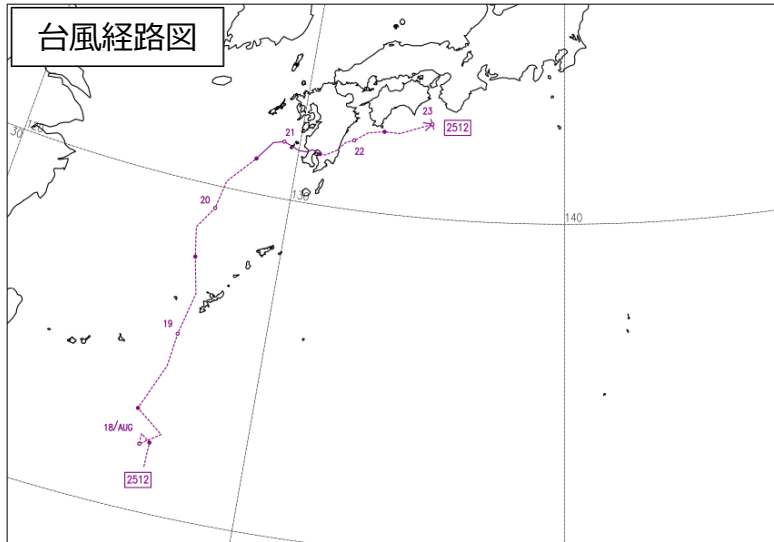
清水



【備考】 地域気象観測所（高知、室戸岬、宿毛、清水以外）の日照時間は、推計気象分布（日照時間）から得る推計値。平年値は推計値相当の値に補正しています。

2025年(令和7年)高知県に影響した台風

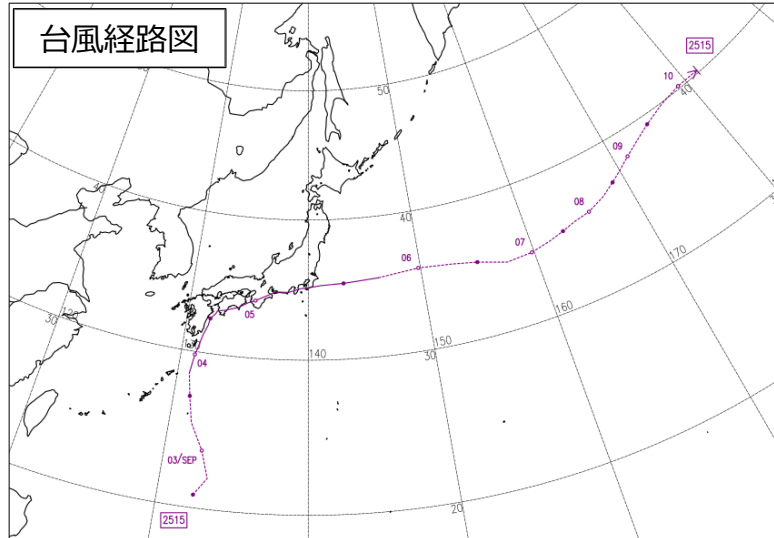
台風第12号(8月)



観測所	最低海面気圧 起時	最大風速 起時	最大瞬間風速 起時
高知	1009.6hPa 8月22日 16時48分	南南東 7.8m/s 8月22日 13時43分	南 12.5m/s 8月22日 13時35分
室戸岬	1009.9hPa 8月23日 04時09分	北東 9.1m/s 8月23日 06時03分	西 12.6m/s 8月21日 08時42分
清水	1008.5hPa 8月22日 17時34分	西南西 7.3m/s 8月20日 16時09分	南 10.5m/s 8月22日 08時54分
宿毛	1008.3hPa 8月22日 14時39分	東南東 6.9m/s 8月22日 04時59分	東南東 11.1m/s 8月22日 04時52分

凡例：実線は台風経路、破線は熱帯低気圧・温帯低気圧の期間を示す。
 数字：日
 ○：09時の位置 ●：21時の位置 →|：消滅

台風第15号(9月)

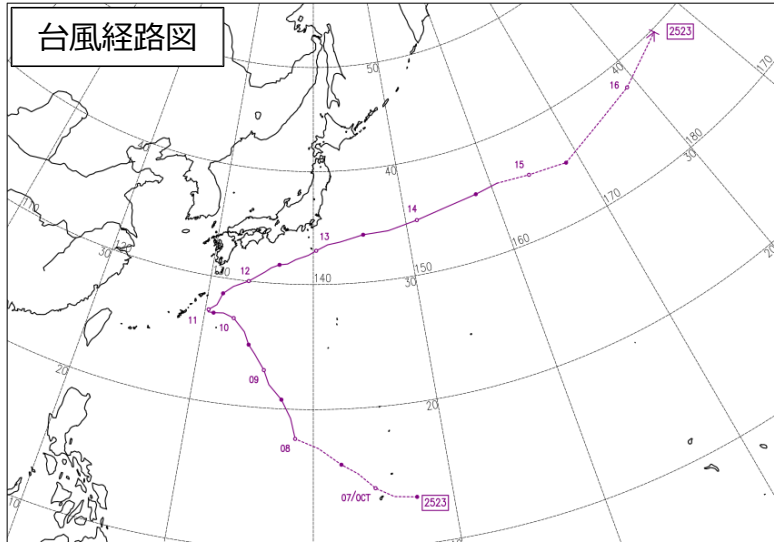


観測所	最低海面気圧 起時	最大風速 起時	最大瞬間風速 起時
高知	1001.0hPa 9月5日 5時24分	東北東 8.9m/s 9月4日 23時32分	南東 16.0m/s 9月5日 00時13分
室戸岬	1000.1hPa 9月5日 06時13分	南西 18.4m/s 9月5日 04時47分	南西 26.2m/s 9月5日 04時42分
清水	1001.7hPa 9月5日 02時18分	西 12.6m/s 9月5日 05時32分	西 18.6m/s 9月5日 04時50分
宿毛	1000.0hPa 9月5日 01時45分	西 7.7m/s 9月5日 04時32分	南西 12.7m/s 9月5日 02時07分

凡例：実線は台風経路、破線は熱帯低気圧・温帯低気圧の期間を示す。
 数字：日
 ○：09時の位置 ●：21時の位置 →|：消滅

2025年(令和7年)高知県に影響した台風

台風第23号(10月)



観測所	最低海面気圧 起時	最大風速 起時	最大瞬間風速 起時
高知	1008.3hPa 10月12日 14時50分	北 8.4m/s 10月9日 13時35分	北 14.6m/s 10月9日 17時20分
室戸岬	1007.9hPa 10月12日 17時22分	東北東 14.1m/s 10月11日 03時10分	北東 18.8m/s 10月11日 04時07分
清水	1008.2hPa 10月12日 14時57分	北東 8.7m/s 10月11日 02時33分	北北東 14.6m/s 10月11日 02時32分
宿毛	1008.0hPa 10月12日 15時01分	西北西 6.7m/s 10月13日 15時11分	西北西 11.6m/s 10月13日 14時13分

凡例：実線は台風経路、破線は熱帯低気圧・温帯低気圧の期間を示す。
 数字：日
 ○：09時の位置 ●：21時の位置 →|：消滅

2025年(令和7年)の警報・注意報 発表回数(継続を含まず)

		高知市	南国市	土佐市	須崎市	香南市	香美市	いの町	日高村	本山町	大豊町	土佐町	大川村	仁淀川町	佐川町	越知町	室戸市	東洋町	安芸市	奈半利町	田野町	安田町	北川村	馬路村	芸西村	宿毛市	土佐清水市	四万十市	大月町	三原村	黒潮町	中土佐町	橋原町	津野町	四万十町		
特別警報	暴風																																				
	暴風雪																																				
	大雨																																				
	大雪																																				
	高潮																																				
	波浪																																				
	特別警報発表回数																																				
警報	暴風																																				
	暴風雪																																				
	大雨	3		2	2			2	2					1	1	2		1									2	2	1	2			1			1	
	大雪															1	1										1		1				1				
	高潮																																				
	波浪																																				
	洪水	2																																1		1	
警報発表回数	5		2	2			2	2					1	2	3		1									3	2	2	2			2			1		
注意報	風雪																									2	2	2	2	1	2	3				3	
	強風	43	43	43	43	43	1	1	1	1	1	1	1	1	1	1	64	64	35	35	35	35	35	1	35	70	70	70	70	5	70	36	1	1	36		
	大雨	12	8	7	8	8	8	5	5	2	3	2	2	4	6	7	5	7	6		2	2	1	1	2	8	6	5	6	1	3	4			6		
	大雪						4	5	2	5	5	5	5	6	6	6										3	1	3	2	1	1	5	6	6	6		
	高潮	4	4	4	4	4											85	85	40	40	40	40			40												
	波浪	19	19	19	19	19											32	32	19	19	19	19			19	29	29	29	29		29	19			19		
	洪水	8	4	4	4	5	7	3	4	2	3	2	2	3	4	4	2	5	8	1	1	2	3	3	2	3	3	5	2	1	3	4	2	5	6		
	着雪						4	5		5	5	5	5	6												2									6	6	
	乾燥	19	19	19	19	19	19	19	19	19	19	19	19	19	19	19	9	9	9	9	9	9	9	9	9	22	22	22	22	22	22	22	22	22	22	22	
	濃霧																									1	1	1	1		1						
	霜	8	8	8	8	8	21	20	20	21	21	21	21	20	20	20	4	4	17	4	4	4	4	17	17	4	14	4	14	4	14	4	14	4	8	19	19
	なだれ																																				
	融雪																																				
	低温																																				
	着氷																																				
	雷	87	87	87	87	87	87	87	87	87	87	87	87	87	87	87	89	89	89	89	89	89	89	89	89	89	87	87	87	87	87	87	87	87	87	87	
注意報発表回数	173	169	168	169	169	142	136	132	134	136	133	134	136	138	139	261	265	201	180	181	182	143	119	182	215	201	214	203	128	199	164	134	137	178			

注: 発表回数は、一つの警報、注意報が発表されてから解除までを1回とする。
 複数年にわたる警報、注意報発表回数は前年に含む。

2025年(令和7年)気象情報発表回数

高知地方気象台発表

気象情報名 \ 月	1	2	3	4	5	6	7	8	9	10	11	12	年計
雪												1	1
大雪	15	18	4									1	38
大雨						2	3						5
大雨と落雷及び突風					5		14	6					25
落雷と突風及び降ひょう			1	6									7
落雷と突風			3		2	2		8	12	6	2	2	37
竜巻注意			1	5				1	14				21
黄砂			1	1							2		4
大潮による高い潮位							1	1		2			4
熱中症警戒アラート						4	11	32	20				67
台風									7				7
発達する熱帯低気圧									2				2
計	15	18	10	12	7	8	29	48	55	8	4	4	218

2025年(令和7年)土砂災害警戒情報発表回数

高知県・高知地方気象台共同発表

種 類 \ 月	1	2	3	4	5	6	7	8	9	10	11	12	年計
土砂災害警戒情報													0

※解除も発表回数に含む。

2025年(令和7年)指定河川洪水予報発表回数

(注1)中村河川国道事務所・高知地方気象台共同発表

(注2)高知河川国道事務所・高知地方気象台共同発表

種 類 \ 月	1	2	3	4	5	6	7	8	9	10	11	12	年計
四万十川洪水予報(注1)													0
仁淀川洪水予報(注2)													0
物部川洪水予報(注2)													0

※解除も発表回数に含む。

2025年(令和7年)極値更新表

1月 極値の更新はありません。

2月

項目	観測所	観測値(起日)	従来値(起日)	統計開始年
日最大風速・風向	本山	西南西 9.7m/s(5日)	西南西 9.0m/s(2017年 10日)	1978年
月平均気温の低い方から	南国日章	5.5℃	5.5℃(2018年)	2003年
月降水量の少ない方から	安芸	9.5mm	25mm(1980年)	1976年
	田野	16.0mm	23mm(1988年)	1976年
	佐喜浜	21.5mm	33mm(1980年)	1976年

3月

項目	観測所	観測値(起日)	従来値(起日)	統計開始年
日最高気温の高い方から	本川	25.4℃(26日)	23.8℃(2024年 31日)	1979年
	本山	28.1℃(26日)	26.2℃(2021年 29日)	1978年
	大柘	26.2℃(26日)	25.2℃(2022年 15日)	1978年
	後免	25.8℃(26日)	24.7℃(2023年 24日)	1978年
	安芸	25.7℃(26日)	24.6℃(2021年 26日)	1978年
	栲原	26.1℃(26日)	25.3℃(2022年 17日)	1978年
	窪川	28.0℃(26日)	27.0℃(2022年 16日)	1978年
	室戸岬	23.1℃(26日)	22.9℃(1959年 7日)	1921年
	江川崎	29.8℃(26日)	26.8℃(2024年 31日)	1978年
	宿毛	26.4℃(26日)	25.9℃(2022年 15日)	1943年
中村	29.6℃(26日)	27.0℃(2024年 31日)	1976年	
日最低気温の高い方から	室戸岬	17.2℃(27日)	16.9℃(1960年 31日)	1921年
日最大10分間降水量	本山	8.5mm(3日)	7.0mm(2018年 5日)	2008年
	繁藤	12.0mm(28日)	11.0mm(2023年 13日)	2009年
	大柘	13.0mm(28日)	13.0mm(2023年 13日)	2008年
	魚梁瀬	21.5mm(28日)	11.0mm(2013年 18日)	2009年
	佐川	6.0mm(27日)	5.0mm(2024年 31日)	2009年
	安芸	8.5mm(28日)	8.5mm(2021年 21日)	2009年
	江川崎	6.0mm(3日)	6.0mm(2024年 31日)	2009年

4月

項目	観測所	観測値(起日)	従来値(起日)	統計開始年
月降水量の少ない方から	鳥形山	151.5mm	157.5mm(2011年)	2010年
日最大風速・風向	須崎	西北西 9.8m/s(13日)	西北西 9.4m/s(2020年 13日)	1978年
日最大瞬間風速・風向	須崎	西北西 19.7m/s(13日)	西北西 18.1m/s(2020年 13日)	2008年

5月

項目	観測所	観測値(起日)	従来値(起日)	統計開始年
日最大1時間降水量	須崎	39.5mm(24日)	37mm(2005年)	1976年

6月

項目	観測所	観測値(起日)	従来値(起日)	統計開始年
月平均気温の高い方から	高知	24.9℃	24.3℃(2005年)	1886年
	宿毛	24.7℃	23.7℃(2022年)	1943年
	清水	24.8℃	24.0℃(1963年)	1940年
	室戸岬	23.0℃	22.3℃(1956年)	1921年
	本川	20.4℃	20.0℃(2001年)	1979年
	本山	22.5℃	22.2℃(2005年)	1978年

6月

項目	観測所	観測値(起日)	従来値(起日)	統計開始年
月平均気温の高い方から	大栃	23.1℃	22.9℃(2020年)	1978年
	後免	24.2℃	23.5℃(2020年)	1978年
	南国日章	24.1℃	23.3℃(2005年)	2003年
	安芸	24.4℃	23.5℃(2005年)	1978年
	梶原	21.5℃	21.4℃(1990年)	1978年
	窪川	23.0℃	22.7℃(2005年)	1978年
	江川崎	24.0℃	23.5℃(2005年)	1978年
	佐賀	24.0℃	23.3℃(2020年)	1978年
	中村	24.5℃	24.3℃(2005年)	1976年
日最高気温の高い方から	宿毛	33.4℃(27日)	33.1℃(2007年30日)	1943年
	本川	33.3℃(28日)	33.1℃(2022年30日)	1979年
	本山	35.7℃(30日)	35.2℃(2022年30日)	1978年
	大栃	34.3℃(17日)	34.2℃(2022年30日)	1978年
	梶原	34.5℃(29日)	34.5℃(2022年30日)	1978年
	窪川	34.1℃(17日)	33.6℃(2013年13日)	1978年
	江川崎	36.5℃(29日)	36.5℃(2022年30日)	1978年
	中村	35.1℃(16日)	35.1℃(2007年29日)	1976年
日最低気温の高い方から	清水	26.6℃(22日)	25.9℃(1963年30日)	1940年

7月

項目	観測所	観測値(起日)	従来値(起日)	統計開始年
月平均気温の高い方から	清水	28.0℃	27.9℃(2024年)	1940年
	南国日章	27.7℃	27.6℃(2024年)	2003年
	安芸	28.0℃	28.0℃(2024年)	1978年

8月

項目	観測所	観測値(起日)	従来値(起日)	統計開始年
月降水量の少ない方から	南国日章	56.5mm	65.0mm(2011年)	2003年
日最大10分間降水量	魚梁瀬	17.5mm(18日)	17.5mm(2021年19日)	2009年

9月

項目	観測所	観測値(起日)	従来値(起日)	統計開始年
月平均気温の高い方から	宿毛	27.2℃(2025年)	27.1℃(2024年)	1943年
	清水	27.6℃(2025年)	27.6℃(2024年)	1940年
	梶原	23.5℃(2025年)	23.5℃(2024年)	1978年
	窪川	25.1℃(2025年)	24.9℃(2024年)	1978年
	江川崎	26.3℃(2025年)	26.3℃(2024年)	1978年
	佐賀	26.4℃(2025年)	26.4℃(2024年)	1978年
	中村	26.8℃(2025年)	26.7℃(2024年)	1976年
日最低気温の高い方から	室戸岬	26.3℃(14日)	26.3℃(2024年20日)	1920年
日最高気温の高い方から	本山	36.7℃(8日)	35.9℃(2024年8日)	1978年
	大栃	35.9℃(2日)	35.6℃(1986年3日)	1978年
	安芸	35.2℃(5日)	34.6℃(2022年13日)	1978年
日最大10分間降水量	南国日章	19.5mm(5日)	19.5mm(2013年4日)	2009年
	繁藤	25.0mm(17日)	19.5mm(2022年19日)	2009年

10月

項目	観測所	観測値(起日)	従来値(起日)	統計開始年
月平均気温の高い方から	宿毛	22.8℃	22.6℃(2024年)	1943年
	清水	23.8℃	23.8℃(2024年)	1940年
	南国日章	22.3℃	22.2℃(2024年)	2003年
	梶原	18.4℃	18.3℃(2024年)	1978年
	江川崎	21.2℃	21.0℃(2024年)	1978年
日最高気温の高い方から	高知	33.2℃(8日)	32.2℃(2013年 9日)	1886年
	宿毛	32.4℃(5日)	31.7℃(2024年 1日)	1943年
	清水	31.4℃(5日)	31.3℃(2021年 1日)	1940年
	大柵	31.5℃(8日)	30.8℃(2024年 1日)	1978年
	後免	32.0℃(8日)	30.9℃(2016年 6日)	1978年
	南国日章	31.6℃(13日)	31.1℃(2016年 6日)	2003年
	安芸	32.3℃(13日)	31.9℃(2021年 1日)	1978年
	窪川	31.6℃(8日)	31.6℃(2024年 1日)	1978年
佐賀	32.7℃(5日)	32.1℃(2013年 9日)	1978年	
日最高気温の低い方から	南国日章	15.9℃(22日)	16.2℃(2021年 25日)	2003年

11月 極値の更新はありません。

12月 極値の更新はありません。

2025年(令和7年)極値更新

項目	観測所	観測値(起日)	従来値(起日)	統計開始年
日最高気温30℃以上年間日数	高知	110日	88日(2022年)	1886年
日平均気温25℃以上年間日数		116日	98日(2024年)	1886年
年降水量の少ない方から	南国日章	1527.0mm	1615.0mm(2017年)	2003年
年降水量の少ない方から	鳥形山	2887.5mm	3303.5mm(2022年)	2010年
日最高気温25℃以上年間日数	室戸岬	128日	113日(1944年)	1920年
日最低気温25℃以上年間日数		49日	46日(2024年)	1920年
日平均気温25℃以上年間日数		92日	81日(1961年)	1920年
日最高気温30℃以上年間日数	宿毛	97日	79日(2024年)	1943年
日平均気温25℃以上年間日数		119日	95日(2024年)	1943年
年降水量の少ない方から	三崎	1787.5mm	1892.0mm(2013年)	2005年
日最高気温30℃以上年間日数	清水	80日	70日(2024年)	1940年
日平均気温25℃以上年間日数		123日	103日(2024年)	1940年

2025年（令和7年）高知の生物季節観測表

観測項目		観測日	平年値	平年差	前年差
うめ	(開花)	2月8日	1月27日	12日遅い	25日遅い
さくら	(開花)	3月23日	3月22日	1日遅い	同じ
	(満開)	3月28日	3月30日	2日早い	3日早い
あじさい	(開花)	6月5日	6月4日	1日遅い	1日遅い
すすき	(開花)	10月15日	8月30日	46日遅い	13日遅い
いちよう	(黄葉)	11月25日	11月15日	10日遅い	同じ
	(落葉)	12月8日	12月2日	6日遅い	5日早い
いろはかえで	(紅葉)	12月10日	12月2日	8日遅い	2日早い
	(落葉)	12月28日	12月23日	5日遅い	13日早い

2025（令和7年）寒候期現象の観測（寒候期：前年11月から当年3月）

観測項目	観測日	平年値	平年差	前年差
初霜	12月15日	11月29日	16日遅い	13日遅い
初氷	12月15日	12月10日	5日遅い	7日早い
初雪	12月19日	12月21日	2日早い	35日早い
初冠雪(国見山)	1月10日	1月8日	2日遅い	70日早い

地上気象観測年統計値表

地点番号 47893 地点名 高知 (高知県)

気象官署名 高知地方気象台

2025年

月	平均気圧		最低海面気圧		気 温						平均 蒸気圧 hPa	相対湿度			最多 風向 16方位	風 速						月		
	現地 hPa	海面 hPa	hPa	起日	平均 °C	日最高 平均°C	日最低 平均°C	最高		最低		平均 %	最小			平均 m/s	最 大			最大瞬間風速				
								°C	起日	°C			起日	%			%	起日	m/s	風向	起日		m/s	風向
1	1020.0	1020.6	1007.7	6	6.6	12.4	1.8	16.8	20	-1.4	10	5.8	60	26	25*	W	2.8	11.1	WNW	7	17.6	N	25	1
2	1019.2	1019.8	1007.3	3	5.7	11.4	0.9	16.7	26	-2.5	5	5.4	59	15	27	W	2.9	11.2	W	5	15.7	W	5	2
3	1015.9	1016.5	997.1	28	12.3	17.3	7.6	25.8	22	1.0	20	9.7	66	14	22	W	2.9	11.8	W	22	17.4	NNW	30	3
4	1012.0	1012.6	997.5	13	16.3	21.3	11.5	27.1	23	4.8	16	13.0	69	15	7	W	2.6	11.9	W	15	17.8	WNW	15	4
5	1011.3	1011.9	999.3	24	20.1	24.8	15.9	31.0	22	10.4	5	17.0	72	24	4	W	2.7	14.0	ESE	24	20.0	E	24	5
6	1009.3	1009.9	993.8	3	24.9	28.8	21.6	33.0	15	15.3	5	25.3	81	15	4	SSE)	2.2	7.4	S	22*	12.2	S	14	6
7	1008.9	1009.4	990.9	14	28.6	32.7	24.9	35.5	7	22.5	15	29.9	77	45	7	SSE	2.7	12.0	SE	14	19.5	SSE	17	7
8	1010.4	1010.9	1000.2	2	29.0	33.3	25.8	36.4	2	24.3	10	31.3	79	46	1	SSE	2.4	11.4	S	10	20.9	S	10	8
9	1012.7	1013.2	1001.0	5	27.4	31.7	24.3	36.2	5	19.0	30	28.6	79	35	22	W	2.3	8.9	ENE	4	16.0	SE	5	9
10	1016.3	1016.9	1007.3	31	22.5	27.3	18.7	33.2	8	9.8	30	20.1	73	23	29	W)	2.4	9.3	N	17	14.6	N	9	10
11	1018.9	1019.5	1008.1)	1	14.2	20.1	9.4	24.5	9*	5.3	29	11.2	69	27	10	W	2.5	11.7	NNW	3	16.5	N	3	11
12	1019.5	1020.1	1002.7	25	10.0	15.9	5.0	21.3	2*	-0.2	27	8.1	65	22	3	W	2.7	11.9	NNE	22	19.4	N	22	12
年	1014.5	1015.1	990.9	7/14	18.1	23.1	14.0	36.4	8/2	-2.5	2/5	17.1	71	14	3/22	W)	2.6	14.0	ESE	5/24	20.9	S	8/10	年

月	日照 時間 h	日照率 %	不照 日数	全天 日射量 MJ/m ²	平均 雲量 10分比	降 水 量								降 雪 の 深 さ			最深積雪		月					
						合計 mm	最大日量		最大1時間量		最大10分間量		最大24時間量		合計 cm	最大日量		cm		起日				
							mm	起日	mm	起日	mm	起日	mm	起日		cm	cm				起日			
1	236.4	75	1	11.7		17.5	13.0	6	3.0	6	1.0	6	13.0	6	-	-	-	-	-	-	-	-	-	1
2	198.0	65	1	13.9		28.5	13.0	1	4.0	12	1.5	12	14.0	1	-	-	-	-	-	-	-	-	-	2
3	175.7	48	4	14.6		181.5	78.0	27	25.5	28	8.5	27	102.5	27	-	-	-	-	-	-	-	-	-	3
4	213.2	55	1	18.8		182.5	79.0	13	13.5	13	4.0	12	99.5	13	-	-	-	-	-	-	-	-	-	4
5	184.5	43	5	18.4		480.0	153.0	24	44.5	24	10.5	24	153.0	24	-	-	-	-	-	-	-	-	-	5
6	155.8	36	8	16.8		331.0	75.5	10	24.0	14	12.5	14	87.0	9	-	-	-	-	-	-	-	-	-	6
7	268.8	62	1	23.1		306.0	115.5	14	36.0	18*	16.5	17	138.5	17	-	-	-	-	-	-	-	-	-	7
8	236.1	57	3	19.8		115.5	67.0	10	20.5	10	11.5	10	75.0	10	-	-	-	-	-	-	-	-	-	8
9	181.0	49	3	15.6		253.5	106.5	4	56.5	4	20.0	4	132.5	4	-	-	-	-	-	-	-	-	-	9
10	177.7	51	3	12.7		181.0	72.5	31	42.0	20	18.0	19	72.5	31	-	-	-	-	-	-	-	-	-	10
11	193.6	62	2	10.8		49.0	46.0	9	11.0	9	3.0	9	46.0	9	-	-	-	-	-	-	-	-	-	11
12	212.8	69	2	10.0		16.5	10.0	14	4.0	14	2.0	21	10.0	14	-	-	-	-	-	-	-	-	-	12
年	2433.6	55	34	15.5		2142.5	153.0	5/24	56.5	9/4	20.0	9/4	153.0	5/24	-	-	-	-	-	-	-	-	-	年

月	階 級 別 日 数																								現 象 日 数			月			
	気 温 °C				日 降 水 量								日 最 深 積 雪						日最大風速				平均雲量	日照	雪	霧	雷				
	日最高		日平均		日最低		mm								cm						m/s								10分比	率%	
	≥35	≥30	≥25	<0	≥25	<0	≥25	<0	≥0.0	≥0.5	≥1.0	≥10	≥30	≥50	≥70	≥100	≥0	≥5	≥10	≥20	≥50	≥100	≥10	≥15	≥20	≥30	<1.5		≥8.5	≥40	
1	0	0	0	0	0	0	0	7	11	3	3	1	0	0	0	0	0	0	0	0	0	0	1	0	0	0	28	5	0	0	1
2	0	0	0	0	0	0	0	14	14	6	6	1	0	0	0	0	0	0	0	0	0	3	0	0	0	22	7	0	0	2	
3	0	0	2	0	0	0	0	20	13	11	5	1	1	1	0	0	0	0	0	0	0	1	0	0	0	18	3	0	3	3	
4	0	0	3	0	0	0	0	16	9	8	4	2	1	1	0	0	0	0	0	0	0	2	0	0	0	18	0	0	5	4	
5	0	1	14	0	1	0	0	18	14	13	8	6	5	2	1	0	0	0	0	0	0	4	0	0	0	17	0	0	1	5	
6	0	14	27	0	15	0	3	20	15	14	9	4	2	1	0	0	0	0	0	0	0	0	0	0	0	12	0	1	5	6	
7	1	29	31	0	31	0	16	0	18	11	11	6	3	2	2	1	0	0	0	0	0	2	0	0	0	26	0	0	10	7	
8	4	29	31	0	31	0	25	0	17	9	8	3	1	1	0	0	0	0	0	0	0	1	0	0	0	24	0	0	11	8	
9	1	25	30	0	25	0	13	0	22	11	9	7	4	1	1	1	0	0	0	0	0	0	0	0	0	17	0	0	10	9	
10	0	12	21	0	13	0	0	0	18	11	10	3	2	2	1	0	0	0	0	0	0	0	0	0	0	19	0	0	2	10	
11	0	0	0	0	0	0	0	0	9	4	4	1	1	0	0	0	0	0	0	0	0	1	0	0	0	21	0	0	0	11	
12	0	0	0	0	0	0	0	1	10	2	2	1	0	0	0	0	0	0	0	0	0	4	0	0	0	24	0	0	0	12	
年	6	110	159	0	116	0	57	22	193	108	99	49	24	15	9	3	0	0	0	0	0	19	0	0	0	246	17	1	47	年	

地上気象観測年統計値表

地点番号 47897 地点名 宿毛 (高知県)

気象官署名 高知地方気象台

2025年

月	平均気圧		最低海面気圧		気 温						平均 蒸気圧 hPa	相対湿度			最多 風向 16方位	風 速						月		
	現地 hPa	海面 hPa	hPa	起日	平均 °C	日最高 平均°C	日最低 平均°C	最高		最低		平均 %	最小			平均 m/s	最 大			最大瞬間風速				
								°C	起日	°C			起日	%			%	起日	m/s	風向	起日		m/s	風向
1	1019.8	1021.1	1009.3	6	7.2	12.1	2.9	17.5	23	-1.4	10	6.5	64	20	25	ENE	3.1	12.1	WNW	9	20.6	WNW	9	1
2	1019.1	1020.5	1008.7	2	6.3	10.8	2.2	17.0	28	-2.6	9	6.2	63	27	20	ENE	3.4	12.9	W	5	23.0	W	5	2
3	1015.6	1016.9	998.9	28	12.3	16.8	8.0	26.4	26	2.0	20	10.7	72	21	29	ENE	2.6	12.7	WNW	17	22.8	SW	3	3
4	1011.5	1012.8	998.5	15	15.9	20.7	10.7	25.3	24*	4.9	4	13.1	72	17	7	ENE	2.7	10.3	WNW	15*	19.3	SW	14	4
5	1010.7	1012.0	998.3	24	19.6	23.8	15.6	27.2	22	9.6	5	17.8	78	15	2	ENE	2.8	11.9	WNW	10	17.4	SW	24	5
6	1008.7	1009.9	995.1	3	24.7	28.5	21.3	33.4	27	14.4	1	25.8	83	20	4	ENE	2.5	7.6	NW	4	14.8	WNW	4	6
7	1007.8	1009.0	991.0	14	28.1	32.4	24.6	36.7	5	20.8	15	30.6	82	39	29	ENE)	2.7	8.2	WSW	17	18.6	S	17	7
8	1009.9	1011.1	999.9	2	28.4	31.5	25.4	33.7	3	24.1	14	32.2	84	58	1	WSW)	2.6	8.8	WSW	7	12.9	SW	12	8
9	1011.9	1013.1	1000.0	5	27.2	31.1	24.4	34.0	18	18.8	30	30.1	84	42	21	ENE	2.5	7.7	W	5	12.7	WSW	11*	9
10	1015.5	1016.8	1008.0	12	22.8	27.0	19.7	32.4	5	10.5	29	21.7	77	27	30	ENE	2.5	9.1	WNW	27	14.6	N	27	10
11	1017.8)	1019.6)	1008.9)	1	14.7)	20.1)	9.9)	24.1)	6	3.6)	29	12.1)	72)	33)	10*	ENE)	2.4)	10.0)	NW	26	16.3)	WNW	26	11
12	1017.7	1020.5	1005.1	25	9.8	15.7	4.5	21.0	2	-0.6	28	9.3	76	35	31*	NW	1.8	12.9	NW	25	20.3	NW	3	12
年	1013.8	1015.3	991.0	7/14	18.1	22.5	14.1	36.7	7/5	-2.6	2/9	18.0	76	15	5/2	ENE)	2.6	12.9	NW	12/25*	23.0	W	2/5	年

月	日照 時間 h	日照率 %	不照 日数	全天 日射量 MJ/m ²	平均 雲量 10分比	降 水 量								降 雪 の 深 さ			最深積雪		月					
						合計 mm	最大日量		最大1時間量		最大10分間量		最大24時間量		合計 cm	最大日量		cm		起日				
							mm	起日	mm	起日	mm	起日	mm	起日		cm	cm				起日			
1	194.6	62	0			20.0	13.0	6	4.5	6	1.0	27*	13.0	6										1
2	167.7	55	2			38.0	16.5	1	4.0	1	1.0	24*	16.5	1										2
3	166.5	45	3			88.0	31.5	27	9.5	27	7.5	27	31.5	27										3
4	218.9	56	4			87.5	20.0	2	5.5	6	5.0	6	22.0	13										4
5	167.9	39	7			391.5	104.5	21	34.5	24	16.5	2	108.5	21										5
6	172.9	40	7			243.0	66.5	9	34.0	24	18.5	24	86.0	9										6
7	260.8	60	0			296.5	134.5	17	56.5	17	14.5	17	157.0)	17										7
8	253.3	61	4			99.5	48.5	21	20.5	21	12.5	21	48.5	21										8
9	197.9	53	1			123.5	57.0	4	16.0	11	6.5	11*	57.5	4										9
10	185.7	53	4			89.5	53.5	31	8.5	31	3.5	19	55.0	31										10
11	171.1)	55)	1			45.0	32.0	9	16.5	9	4.5	9	32.5)	9										11
12	165.3	53	1			31.0	16.5	21	7.5	21	3.5	21	16.5	21										12
年	2322.6	52	34			1553.0	134.5	7/17	56.5	7/17	18.5	6/24	157.0	7/17										年

月	階 級 別 日 数																								現 象 日 数			月											
	気 温 °C				日 降 水 量								日 最 深 積 雪						日 最 大 風 速				平均雲量		日照	雪	霧		雷										
	日最高		日平均		日最低		mm								cm						m/s				10分比					率%									
	≥35	≥30	≥25	<0	≥25	<0	≥25	<0	≥0.0	≥0.5	≥1.0	≥10	≥30	≥50	≥70	≥100	≥0	≥5	≥10	≥20	≥50	≥100	≥10	≥15	≥20	≥30	<1.5		≥8.5	≥40									
1	0	0	0	0	0	0	0	3	16	5	3	1	0	0	0	0																			24	6)	0)	1	
2	0	0	0	0	0	0	0	9	17	9	8	1	0	0	0	0																			19	10)	1)	2	
3	0	0	1	0	0	0	0	0	20	13	9	4	1	0	0	0																				17	1	0	3
4	0	0	2	0	0	0	0	0	15	10	9	4	0	0	0	0																				21	0	3	4
5	0	0	5	0	0	0	0	0	22	13	13	7	4	4	2	1																				14	0)	0)	5
6	0	10	26	0	17	0	3	0	20	13	12	7	3	1	0	0																				13	0)	0)	6
7	3	30	31	0	31	0	16	0	20	12	11	9	1	1	1	1																				24	0)	0)	7
8	0	28	31	0	31	0	22	0	16	7	7	3	1	0	0	0																				23	0)	0)	8
9	0	21	30	0	27	0	10	0	18	12	12	3	1	1	0	0																				19	0)	0)	9
10	0	8	20	0	13	0	0	0	21	9	7	2	1	1	0	0																				19	0	0	10
11	0)	0)	0)	0)	0)	0)	0)	0)	14	6	5	1	1	0	0	0																				20	0)	0)	11
12	0	0	0	0	0	0	0	2	14	5	5	1	0	0	0	0																				20	1)	4)	12
年	3	97	146	0	119	0	51	14	213	114	101	43	13	8	3	2																				233	17	8	年

地上気象観測年統計値表

地点番号 47898 地点名 清水 (高知県)

気象官署名 高知地方気象台

2025年

月	平均気圧		最低海面気圧		気 温						平均 蒸気圧 hPa	相対湿度			最多 風向 16方位	風 速						月		
	現地 hPa	海面 hPa	hPa	起日	平均 °C	日最高 平均°C	日最低 平均°C	最高		最低		平均 %	最小			平均 m/s	最 大			最大瞬間風速				
								°C	起日	°C			起日	%			%	m/s	風向	起日	m/s		風向	起日
1	1016.6	1020.8	1008.7	6	8.7	12.5	5.0	18.0	23	-0.6	10	6.3	55	26	30	NW	3.1	9.1	NNE	6	17.7	WSW	9	1
2	1016.0	1020.2	1008.7	2	7.3	11.1	3.5	15.1	27	-1.7	8	6.1	56	19	20	NW	3.1	10.4	W	4	20.8	E	1	2
3	1012.6	1016.6	998.4	28	13.8	17.0	10.8	23.2	26	4.0	17	11.2	67	22	29	W	3.6	14.3	WSW	28	19.3	WSW	28	3
4	1008.7	1012.7	998.4	15	16.9	20.3	13.2	24.4	25	7.1	3	13.7	69	17	26	W	2.9	13.6	WSW	14	19.3	WSW	14	4
5	1008.0	1012.0	999.3	24	20.0	23.0	17.4	26.3	31*	13.0	3	18.1	76	18	2	NNE	3.3	10.7	NE	6	17.9	NE	6	5
6	1006.1	1010.0	994.7	3	24.8	27.6	22.5	30.6	30	17.5	1	26.1	83	20	4	W	3.1	10.1	NNE	9	14.7	NNE	9	6
7	1005.4	1009.2	991.6	14	28.0	30.5	25.8	32.2	5	22.5	15	31.2	83	54	7	E)	3.0	7.8	E	10	15.2	E	10	7
8	1007.4	1011.2	1000.2	2	28.4	31.1	26.3	32.9	3	23.5	21	32.5	84	64	2*	WSW)	2.7	9.6	WSW	8	14.5	SW	7	8
9	1009.4	1013.2	1001.7	5	27.6	30.5	25.3	32.3	2	21.2	30	30.3	82	45	30	WSW	2.9	12.6	W	5	18.6	W	5	9
10	1012.4)	1016.3)	1008.1)	31	23.8)	26.2	21.4)	31.4	5	12.3)	28	22.5)	75)	28)	1	NNE)	3.2)	9.1)	NNE	31	17.5)	ENE	15	10
11	1015.4	1019.5	1008.7	1	16.8	20.1	13.7	24.5	9	8.2	19	12.2	63	29	10	N	3.1	11.6	WSW	27	17.0	WSW	27	11
12	1016.1	1020.2	1004.1	25	12.6	16.4	9.1	22.8	1	2.1	26	9.4	61	31	5	N	3.1	9.7	WSW	17	15.2	W	14	12
年	1011.2	1015.2	991.6	7/14	19.1	22.2	16.2	32.9	8/3	-1.7	2/8	18.3	71	17	4/26	W)	3.1	14.3	WSW	3/28	20.8	E	2/1	年

月	日照 時間 h	日照率 %	不照 日数	全天 日射量 MJ/m ²	平均 雲量 10分比	降 水 量								降 雪 の 深 さ			最深積雪		月					
						合計 mm	最大日量		最大1時間量		最大10分間量		最大24時間量		合計 cm	最大日量		cm		起日				
							mm	起日	mm	起日	mm	起日	mm	起日		cm	cm				起日			
1	225.8	71	1			30.0	17.0	6	6.0	6	2.5	27	17.0	6										1
2	199.5	65	1			70.5	35.5	1	7.0	12*	2.0	12*	41.0	1										2
3	167.4	45	5			127.5	40.0	4	13.5	27	8.0	27	47.0	4										3
4	215.5	56	3			89.5	24.5	28	8.5	28	4.0	14	27.5	13										4
5	155.8	36	8			469.0	147.5	21	37.0	21	20.5	21	149.0	21										5
6	182.4	43	5			247.5	61.5	9	29.0	12	16.5	12	69.5)	9										6
7	255.6	59	1			193.5	76.0	10	21.5	10	16.0	10	84.5	10										7
8	262.4	64	2			93.0	42.0	21	27.0	21	17.0	21	56.0	21										8
9	206.3	56	1			296.0	97.0	23	35.5	20	17.0	20	106.5)	23										9
10	181.0)	51)	6			321.5	116.0	31	49.0	15	30.5	15	137.5)	31										10
11	181.6	58	3			39.0	16.0	9	8.5	6	3.0	6	18.5	9										11
12	197.1	64	2			36.0	15.5	21	8.0	21*	5.5	21	17.0)	21										12
年	2430.4	55	38			2013.0	147.5	5/21	49.0	10/15	30.5	10/15	149.0	5/21										年

月	階 級 別 日 数																								現 象 日 数			月			
	気 温 °C				日 降 水 量								日 最 深 積 雪						平均雲量		日照率%	雪	霧	雷							
	日最高		日平均		日最低		mm								cm						10分比				≥40						
	≥35	≥30	≥25	<0	≥25	<0	≥25	<0	≥0.0	≥0.5	≥1.0	≥10	≥30	≥50	≥70	≥100	≥0	≥5	≥10	≥20	≥50	≥100	≥10	≥15	≥20	≥30	<1.5		≥8.5	≥40	
1	0	0	0	0	0	0	0	1	6	4	3	1	0	0	0	0											28	2	0		1
2	0	0	0	0	0	0	0	3	12	6	6	2	1	0	0	0											22	6	0		2
3	0	0	0	0	0	0	0	0	19	11	8	5	2	0	0	0											16	1	0		3
4	0	0	0	0	0	0	0	0	14	10	9	4	0	0	0	0											21	0	1		4
5	0	0	2	0	0	0	0	0	19	16	15	10	4	3	2	2											14	0	0		5
6	0	5	27	0	17	0	5	0	19	11	9	9	5	1	0	0											15	0)	0)		6
7	0	26	31	0	31	0	26	0	21	14	13	7	1	1	1	0											25	0	0		7
8	0	26	31	0	31	0	28	0	12	6	6	3	1	0	0	0											23	0	0		8
9	0	21	30	0	28	0	18	0	19	16	15	8	3	2	1	0											20	0	0		9
10	0	2	21	0	16)	0)	0	0)	16	14	13	6	4	1	1	1							0)	0)	0)	0)	18	0	0		10
11	0	0	0	0	0	0	0	0	10	8	6	1	0	0	0	0											21	0	0		11
12	0	0	0	0	0	0	0	0	11	7	5	2	0	0	0	0											23	1	0		12
年	0	80	142	0	123	0	77	4	178	123	108	58	21	8	5	3											246	9)	1		年

地域気象観測年報

高知県 2025年

観測所名	本川	本山	池川	繁藤	大柘	魚梁瀬	佐川	高知	後免	南国日章	船戸	鳥形山	安芸
平均	12.8	14.9			15.9			18.1	17.4	17.7			18.3
平年差	+0.6	+0.7			+0.7			+0.8	+0.8	+0.7			+0.9
最高	35.1	37.4			36.4			36.4	34.7	35.4			35.2
起月日	8/2	8/1			7/7			8/2	8/2	9/5			9/5
最低	-8.5	-5.6			-4.0			-2.5	-4.5	-5.9			-2.0
起月日	2/25	2/10			2/8			2/5	2/5	2/5			2/9
最高平均	18.5	21.7			21.8			23.1	22.3	22.2			22.7
最高平均 平年差	+0.9	+1.2			+0.9			+0.9	+0.9	+0.8			+1.1
最低平均	8.8	10.3			11.5			14.0	12.9	13.2			14.4
最低平均 平年差	+0.8	+0.5			+0.7			+0.9	+0.8	+0.5			+0.7
平均0°C未満日数	25	8			2			0	0	0			0
平均25°C以上日数	13	75			86			116	107	110			117
最高0°C未満日数	6	0			0			0	0	0			0
最高25°C以上日数	113	149			152			159	147	143			148
最高30°C以上日数	55	85			89			110	93	84			96
最高35°C以上日数	1	21			13			6	0	1			2
最低0°C未満日数	87	74			43			22	38	36			19
最低25°C以上日数	0	0			0			57	20	28			46
平均蒸気圧	14.0	15.7			15.8			17.1	16.7				18.0
平均相対湿度	80	80			76			71	72				73
最小相対湿度	8	12			12			14	15				14
起月日	4/24	4/26			4/26			3/22	2/27				4/29
年計	1784.0	1923.4			2144.7			2433.6	2433.5				2471.2
平年比	//	107			110			113	112				109
0.1時間未満日数	55	51			45			34	41				39
平均風速	0.9	1.2			1.1			2.6	2.0	3.5			1.7
最大風速	5.6	9.7			6.8			14.0	11.9	13.7			9.9
風向	SSW	WSW			NE			ESE	SSW	NNW			SE
起月日	12/25	2/5			12/22			5/24	8/10	12/12			3/28
最大瞬間風速	18.7	16.2			14.6			20.9	18.5	20.1			17.9
風向	WSW	WSW			NNE			S	NE	NNW			SE
起月日	12/3	2/5			2/13			8/10	4/3	12/12			5/24
最多風向	ESE	NE)			NE)			W)	N	N)			N
10m/s以上日数	0	0			0			19	2	44			0
15m/s以上日数	0	0			0			0	0	0			0
20m/s以上日数	0	0			0			0	0	0			0
30m/s以上日数	0	0			0			0	0	0			0
年計	2426.5	2097.0	2214.5	2974.5	2402.5	3366.0	2288.5	2142.5	1952.5	1527.0	2772.0	2887.5	1542.0
平年比	76	73	73	88	81	75	76	80	83	68	78	67	73
最大日降水量	289.5	196.5	207.5	199.5	154.0	193.0	213.0	153.0	126.0	87.5	234.0	261.5	113.0
起月日	7/17	7/14	7/14	7/17	7/17	6/14	9/4	5/24	7/17	5/24	9/4	9/4	5/24
最大1時間降水量	59.0	55.0	61.0	58.0	53.0	70.5	40.5	56.5	72.5	37.0	46.0	43.0	62.0
起日 時分	7/17 17:15	7/18 05:51	8/16 14:57	9/05 01:42	9/11 06:04	8/10 09:53	7/18 06:26	9/04 23:58	9/11 00:33	9/05 01:29	9/04 19:32	9/04 17:50	6/11 00:42
最大10分間降水量	15.5	18.5	15.0	25.0	15.5	21.5	20.0	20.0	18.5	19.5	14.0	19.0	20.5
起日 時分	9/10 12:28	9/05 00:15	8/28 20:38	9/17 18:19	8/10 23:36	3/28 02:05	8/26 16:01	9/04 23:35	9/05 01:13	9/05 01:11	7/14 10:50	8/14 16:30	6/11 00:37
1mm以上日数	132	117	129	120	108	130	111	99	95	91	126	146	91
10mm以上日数	45	44	47	58	50	69	44	49	41	34	60	60	30
30mm以上日数	22	20	21	34	25	29	22	24	22	20	25	28	18
50mm以上日数	13	14	11	19	15	22	12	15	16	11	16	15	10
70mm以上日数	6	4	6	16	10	15	7	9	9	3	8	9	4
100mm以上日数	4	3	3	8	7	8	4	3	1	0	7	5	1

地域気象観測年報

高知県 2025年

観測所名	田野	梶原	須崎	佐喜浜	窪川	室戸岬	江川崎	大正	佐賀	宿毛	中村	三崎	清水	
平均		14.0	17.4	17.4	15.6	17.5	16.6		17.4	18.1	17.4		19.1	
平年差		+0.6	+0.6		+0.6	+0.6	+0.9		+0.8	+0.9	+0.9		+0.7	
最高		36.6	35.4		36.0	31.8	38.7		37.5	36.7	37.3		32.9	
起月日		8/3	9/5		7/5	8/3	8/3		8/6	7/5	8/2		8/3	
最低		-7.6	-2.6		-6.0	-2.2	-4.8		-2.6	-2.6	-4.5		-1.7	
起月日		2/25	2/9		2/25	2/8	2/9		2/8	2/9	2/25		2/8	
最高平均		20.2	22.2		22.1	20.4	23.1		22.5	22.5	23.3		22.2	
最高平均 平年差		+0.8	+0.4		+1.1	+0.7	+1.5		+1.2	+1.1	+1.2		+0.8	
最低平均		9.6	13.3		10.8	15.2	12.1		13.3	14.1	12.4		16.2	
最低平均 平年差		+0.7	+0.7		+0.6	+0.6	+0.9		+0.8	+0.7	+0.7		+0.7	
平均0°C未満日数		15	0		3	0	2		0	0	0		0	
平均25°C以上日数		39	103		81	92	103		102	119	109		123	
最高0°C未満日数		3	0		0	0	0		0	0	0		0	
最高25°C以上日数		143	146		151	128	164		151	146	165		142	
最高30°C以上日数		66	86		81	36	110		85	97	108		80	
最高35°C以上日数		3	2		7	0	42		4	3	27		0	
最低0°C未満日数		80	24		71	4	43		24	14	43		4	
最低25°C以上日数		0	21		0	49	7		19	51	17		77	
平均蒸気圧		15.3	17.3		17.5	18.0	16.9		17.5	18.0	17.3		18.3	
平均相対湿度		83	75		85	77	79		77	76	76		71	
最小相対湿度		13	12		11	27	11		14	15	14		17	
起月日		4/26	3/23		3/14	2/22	4/9		4/7	5/2	3/23		4/26	
日照		1937.5	2392.7		2228.8	2419.3	2104.7		2379.0	2322.6	2302.8		2430.4	
年計		111	109		109	111	110		109	110	111		111	
平年比		62	47		48	34	57		46	34	46		38	
0.1時間未満日数														
平均風速		1.0	2.3		1.1	5.9	1.0		2.1	2.6	1.5		3.1	
最大風速		8.1	9.8		7.0	27.6	5.8		10.4	12.9	9.6		14.3	
風向		N	WNW		SW	WSW	SSE		WNW	NW	NW		WSW	
起月日		12/3	4/13		3/18	3/28	4/14		4/13	12/25	4/13		3/28	
最大瞬間風速		17.8	19.7		16.7	33.4	17.6		19.3	23.0	17.8		20.8	
風向		N	WNW		NNW	NE	NNE		SE	W	NNW		E	
起月日		2/7	4/13		4/13	3/15	2/3		7/17	2/5	2/17		2/1	
最多風向		S	NW		SSW	WNW	N		WNW	ENE	NW		W	
10m/s以上日数		0	0		0	149	0		2	23	0		13	
15m/s以上日数		0	0		0	49	0		0	0	0		0	
20m/s以上日数		0	0		0	13	0		0	0	0		0	
30m/s以上日数		0	0		0	0	0		0	0	0		0	
降水量		1534.5	1916.5	2120.0	3101.0	2452.0	1778.0	1672.5	2200.0	2112.0	1553.0	1803.5	1787.5	2013.0
年計		74	70	76	88	75	72	69	77	75	74	63	63	79
平年比		101.0	83.0	183.5	290.0	179.0	90.5	85.5	130.5	132.5	134.5	108.5	159.0	147.5
最大日降水量		5/24	7/14	9/4	5/24	9/4	9/4	7/14	5/24	5/24	7/17	5/24	5/21	5/21
起月日		34.5	63.5	39.5	69.0	45.5	40.5	33.0	30.5	49.5	56.5	29.5	40.0	49.0
最大1時間降水量		6/23 23:55	8/25 18:24	5/24 18:43	5/24 19:56	10/15 23:09	7/17 23:48	7/14 15:33	8/26 14:46	10/15 20:38	7/17 22:09	5/24 17:38	5/24 17:04	10/15 19:17
起日 時分		11.5	18.5	12.0	17.5	18.5	13.0	16.0	14.0	15.0	18.5	13.5	15.5	30.5
最大10分間降水量		6/23 23:26	8/25 18:08	10/19 22:44	10/16 03:29	10/19 22:06	9/04 16:34	7/14 14:50	7/26 10:24	7/17 17:17	6/24 08:13	8/22 05:28	6/24 05:16	10/15 18:34
起日 時分		94	138	103	118	128	109	127	126	118	101	121	108	108
1mm以上日数		40	51	46	59	52	51	45	54	50	43	53	50	58
10mm以上日数		18	20	22	33	26	18	18	24	22	13	14	17	21
30mm以上日数		9	10	14	20	15	10	7	13	13	8	7	11	8
50mm以上日数		4	3	6	11	9	5	5	7	7	3	5	4	5
70mm以上日数		1	0	3	6	4	0	0	1	3	2	1	2	3
100mm以上日数														



歩み続けて150年
防ぐ災害・守る未来

明治8年6月1日、東京府第二大区（のち赤坂区）溜池葵町において内務省地理寮の東京気象台が気象業務を開始してから、令和7年で150年の節目の年となります。

「高知県の気象」に関する問合せ先

高知地方気象台

〒780-0870 高知市本町4-3-41 高知地方合同庁舎 5階

TEL : 088-822-8883

<https://www.data.jma.go.jp/kochi/>

