

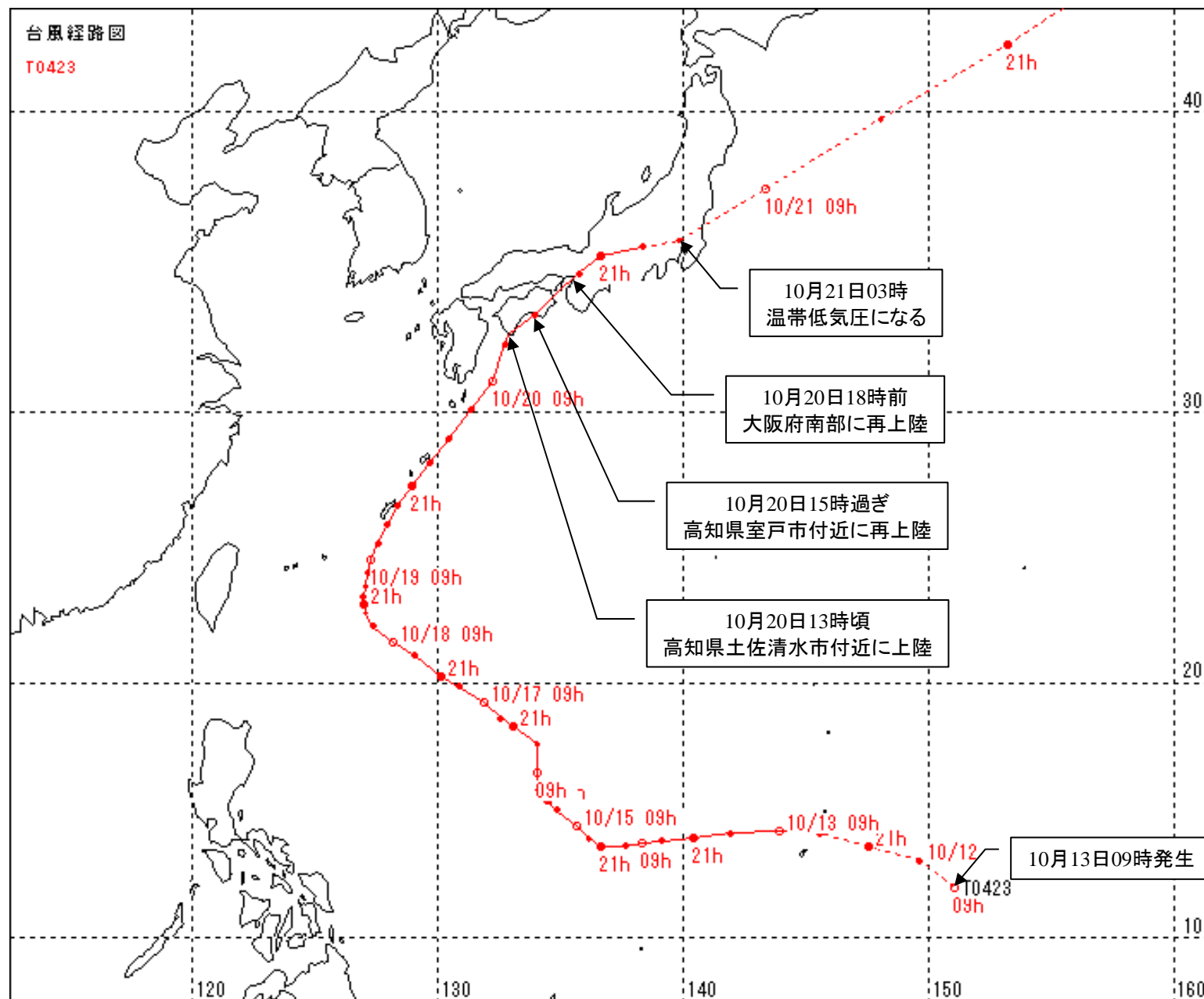
概況

10月13日09時にマリアナ諸島近海で発生した台風第23号は、18日18時に大型で強い勢力となって沖縄の南海上を北上した。台風は、19日に沖縄本島から奄美諸島沿いに進み、20日13時頃、大型の強い勢力(中心気圧955hPa、中心付近の最大風速40m/s)で高知県土佐清水市付近に上陸した後、15時過ぎに高知県室戸市付近に再上陸した。その後、18時前に大阪府南部に再上陸して、近畿地方、東海地方に進み、21日03時に関東地方で温帯低気圧となった。

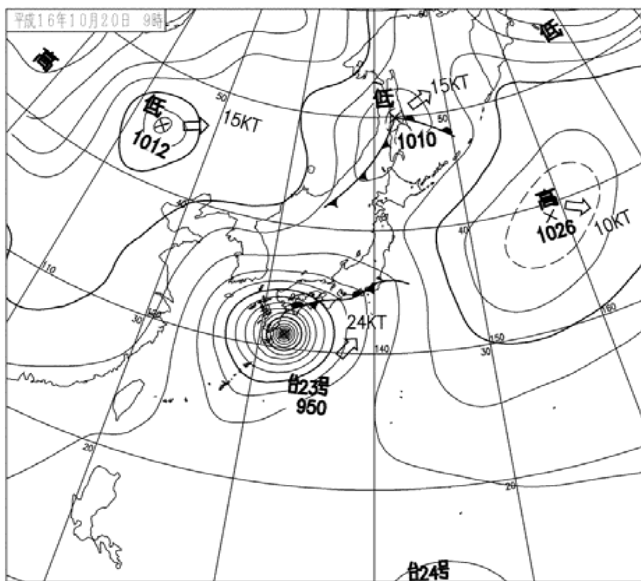
台風が土佐清水市付近に上陸した20日13時頃には、室戸岬測候所で平均風速30m/sを超える南東の風を観測し、台風が室戸岬に近づいた15時頃には、同測候所で平均風速40m/sを超える風(南)を観測した。

高知県の沿岸部では、台風に伴う暴風と高波のため、大しけの状態が続いた。

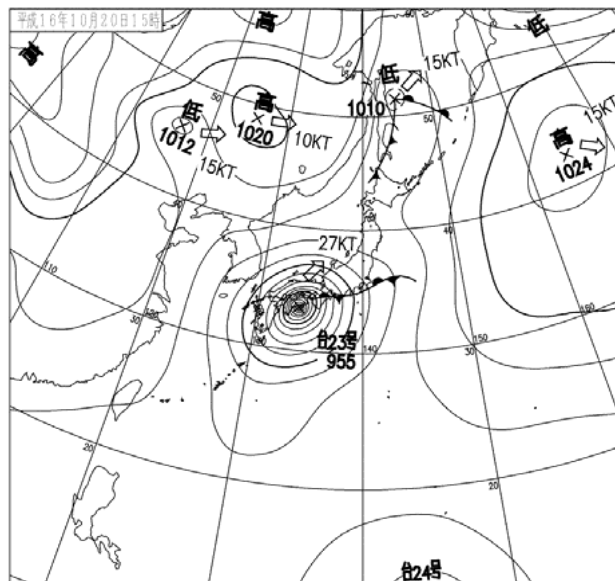
台風経路図(台風第23号)



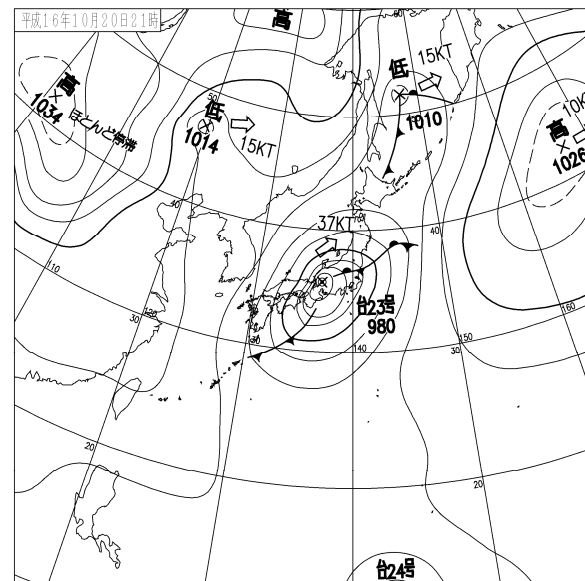
天気図および気象衛星



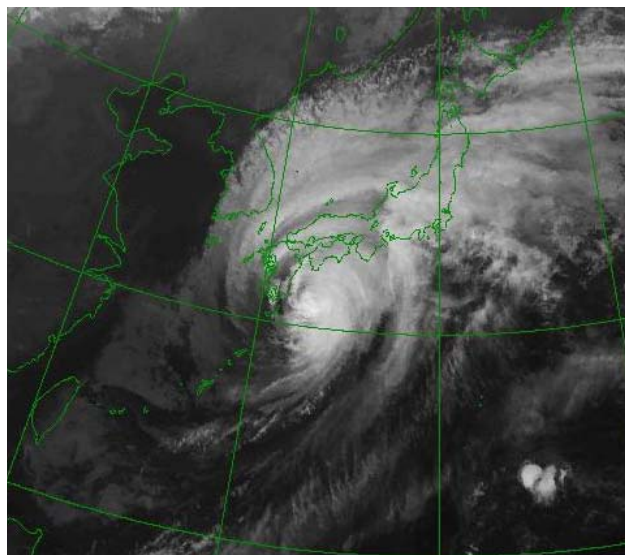
2004年10月20日09時 地上天気図



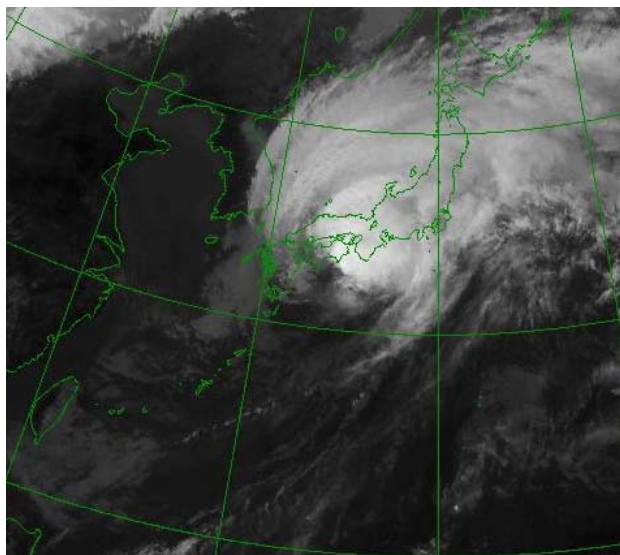
2004年10月20日15時 地上天気図



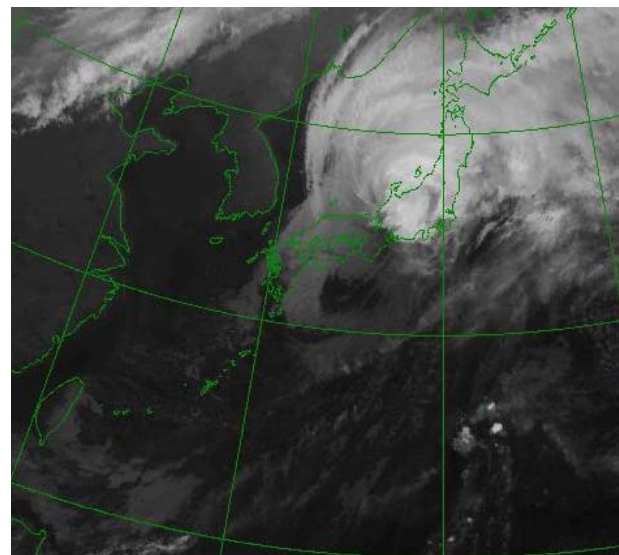
2004年10月20日21時 地上天気図



2004年10月20日09時 気象衛星赤外写真

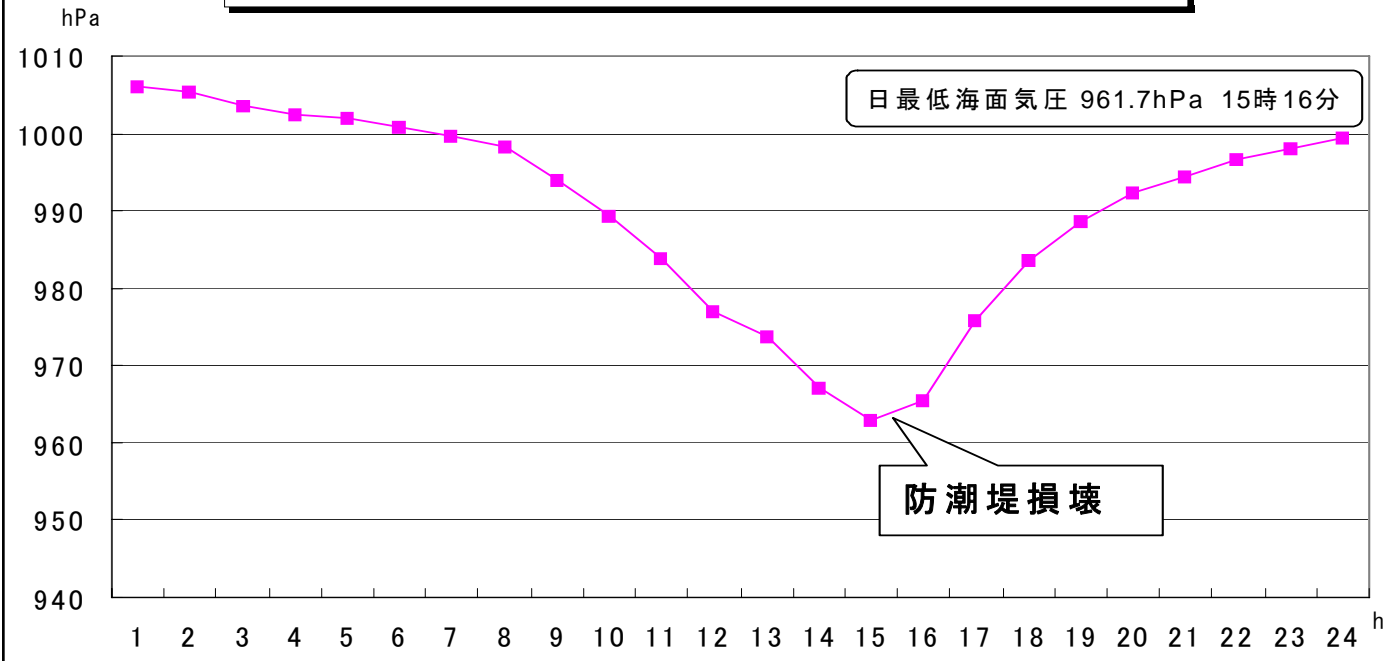


2004年10月20日15時 気象衛星赤外写真

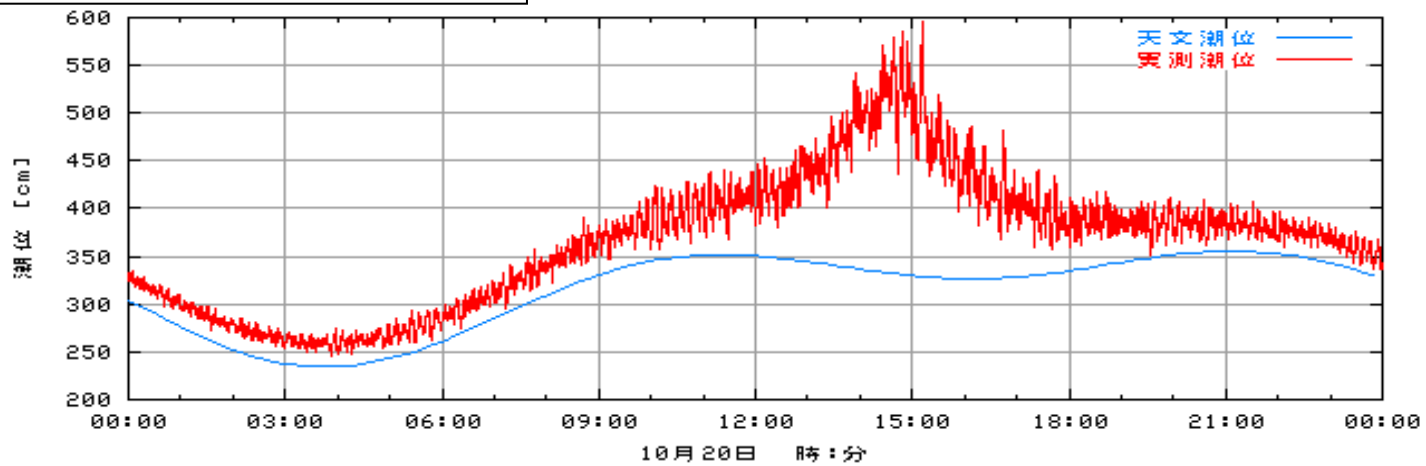


2004年10月20日21時 気象衛星赤外写真

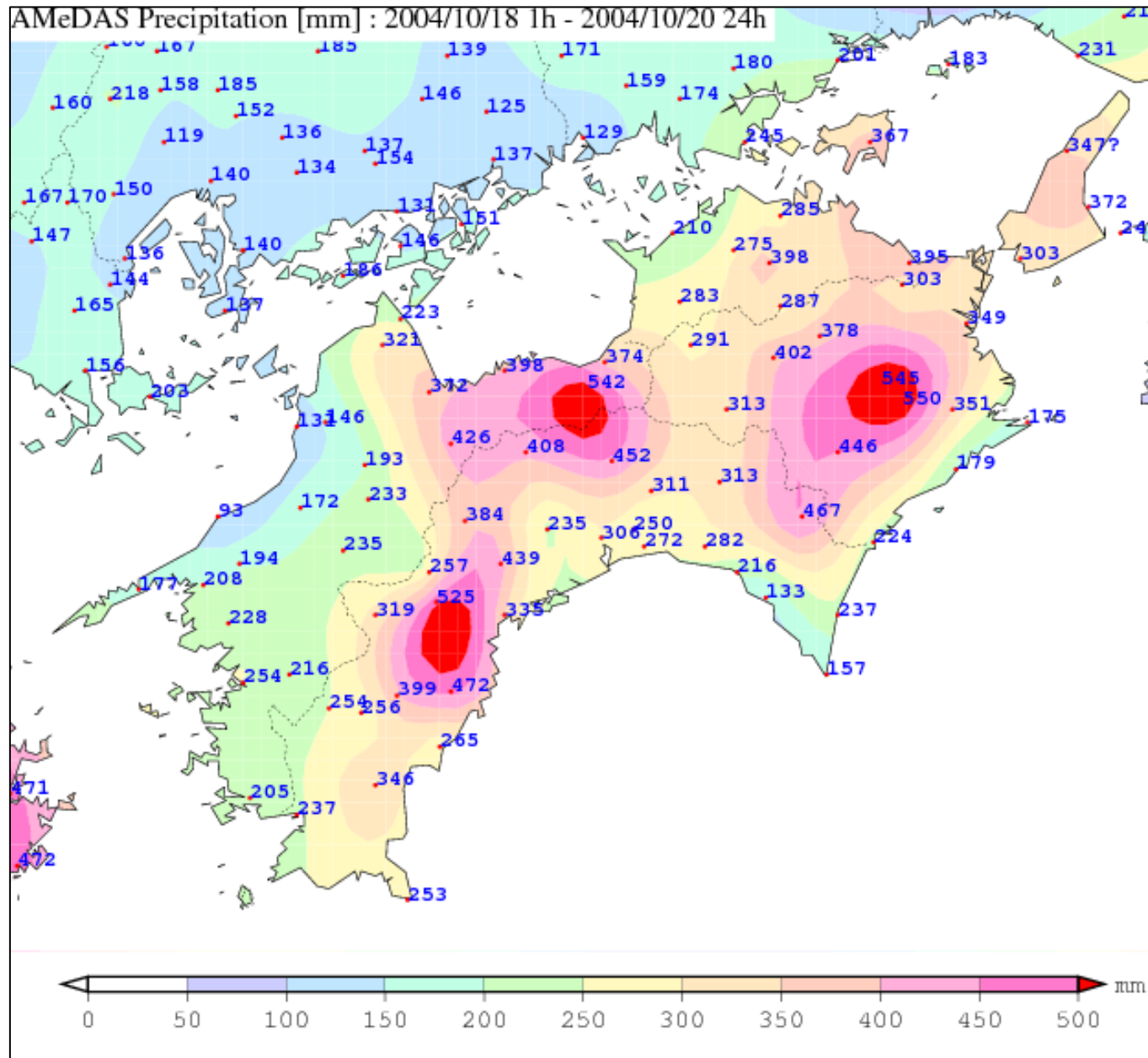
室戸岬測候所における海面気圧及び風向風速データ H16.10.20



室戸岬検潮所データ H16.10.20



積算降水量分布図(mm) 2004年10月18日~10月20日



風・潮位の極値および県内の被害状況

気象官署における風の極値

	最大風速			最大瞬間風速		
	風向 (16方位)	風速 (m/s)	起時 (日時分)	風向 (16方位)	風速 (m/s)	起時 (日時分)
高知	E	11.4	20日 12:40	NW	35.7	20日 16:30
宿毛	WNW	12.9	20日 15:10	ESE	24.9	20日 11:09
清水	ESE	19.4	20日 11:10	ESE	37.8	20日 10:59
室戸岬	S	44.9	20日 14:50	S	59	20日 14:15

潮位の極値

潮位観測表				
検潮所名	TP上最大潮位		最大偏差	
	cm	日時分	cm	日時分
高知	163	20日 13:18	126	20日 14:38
土佐清水	256	20日 12:02	190	20日 12:02
室戸岬	289	20日 15:12	253	20日 15:12

高知県内の被害状況

(高知県調べ)

死者・行方不明者(人)	8
家屋全半壊(棟)	11
床上浸水(棟)	343
床下浸水(棟)	771

雨量表

2004年10月18日～20日の日雨量(mm)

	清水	宿毛	中村	江川崎	堂ヶ森	佐賀	大正	窪川	梶原	船戸	鳥形山	池川	佐川	本川	成山	本山	須崎	高知	後免	繁藤	大柵	芸西	魚梁瀬	安芸	田野	佐喜浜	室戸岬
18日	4	7	16	6	10	15	14	22	5	9	4	6	4	2	2	1	4	2	1	1	1	1	4	1	2	4	2
19日	113	39	76	49	50	53	67	83	63	90	70	86	91	102	54	117	84	61	43	68	36	21	52	10	9	44	27
20日	136	191	254	199	196	197	318	367	251	426	183	292	344	304	179	334	247	243	206	242	276	260	411	205	122	189	128
総雨量	253	237	346	254	256	265	399	472	319	525	257	384	439	408	235	452	335	306	250	311	313	282	467	216	133	237	157

2004年10月19日の雨量(mm)

2004年10月19日の雨量(mm)																											
	西部										中部										東部						
	幡多					高幡					高吾北・嶺北					高知中央					安芸				室戸		
	清水	宿毛	中村	江川崎	堂ヶ森	佐賀	大正	窪川	梶原	船戸	鳥形山	池川	佐川	本川	成山	本山	須崎	高知	後免	繁藤	大柵	芸西	魚梁瀬	安芸	田野	佐喜浜	室戸岬
1時	2	1	1	2	2	1	2	3	3	2	2	1	2	2	1	1	2	1	1	1	0	1	1	0	1	3	4
2時	4	0	1	2	2	1	2	4	4	4	3	4	3	2	2	2	2	0	0	1	1	1	3	2	1	6	2
3時	2	0	3	0	1	2	2	3	2	4	3	4	5	5	4	3	3	2	2	1	1	1	3	0	0	3	1
4時	5	1	2	1	2	1	2	4	1	3	3	5	4	6	4	5	2	3	2	2	2	2	3	2	2	7	6
5時	3	0	3	3	2	3	3	4	3	6	4	5	6	6	3	5	6	3	3	3	3	3	1	1	0	9	4
6時	4	1	3	0	1	1	0	1	1	3	3	6	6	7	3	4	3	4	3	2	1	2	2	1	1	7	1
7時	0	1	6	1	1	3	3	2	2	3	2	4	2	4	0	2	2	0	1	2	2	1	6	1	2	1	4
8時	0	0	5	1	0	2	0	3	1	3	1	1	1	0	2	1	1	1	1	1	1	1	2	1	0	1	3
9時	1	0	1	0	0	0	1	1	0	2	1	0	0	0	0	2	1	0	1	1	0	0	1	0	0	0	0
10時	4	2	0	2	1	1	0	1	3	2	2	1	1	3	1	2	2	0	0	1	0	0	3	0	0	0	1
11時	3	0	2	1	0	0	2	3	2	4	4	4	3	9	1	3	1	1	0	0	1	0	0	0	0	0	0
12時	0	0	2	1	1	3	4	9	3	4	5	4	3	3	2	2	4	1	0	1	0	1	2	0	0	0	0
13時	2	0	0	1	0	0	1	0	1	2	2	4	4	5	2	7	1	2	1	3	0	0	2	0	0	1	0
14時	5	0	0	0	0	0	0	1	0	0	0	0	1	1	1	7	1	0	0	1	0	1	2	0	0	2	0
15時	26	7	3	3	4	3	3	2	2	3	4	2	0	2	0	2	0	0	0	0	2	1	1	0	0	1	0
16時	13	7	20	6	10	21	8	9	5	8	5	9	6	7	2	7	3	6	10	13	6	0	0	0	0	0	0
17時	10	2	8	13	14	2	20	23	13	10	6	6	15	7	6	18	34	18	9	16	0	3	1	0	1	1	1
18時	2	0	0	3	3	1	5	1	7	15	8	9	18	8	17	24	7	15	8	15	10	2	4	2	0	2	0
19時	4	7	1	0	0	0	0	0	0	0	3	4	0	10	2	10	0	0	0	0	1	0	8	0	0	0	0
20時	8	2	0	5	1	0	1	1	1	0	1	1	0	0	0	1	0	1	0	0	2	1	0	0	0	0	0
21時	3	1	1	1	2	1	0	0	2	2	1	1	0	1	0	0	0	0	0	0	0	0	0	0	0	0	0
22時	3	0	1	1	1	1	1	1	1	2	2	0	1	0	0	0	0	0	0	1	2	0	4	0	0	0	0
23時	8	4	2	0	0	4	1	5	1	3	1	4	8	4	2	2	8	0	0	0	0	0	3	0	1	0	0
24時	1	3	11	2	2	2	6	2	5	5	4	7	2	9	1	6	1	3	1	3	1	0	0	0	0	0	0
日雨量	113	39	76	49	50	53	67	83	63	90	70	86	91	102	54	117	84	61	43	68	36	21	52	10	9	44	27

2004年10月20日の雨量(mm)

2004年 10月 20日の雨量(mm)																											
	西部										中部										東部						
	幡多					高幡					高吾北・嶺北					高知中央					安芸				室戸		
	清水	宿毛	中村	江川崎	堂ヶ森	佐賀	大正	窪川	梶原	船戸	鳥形山	池川	佐川	本川	成山	本山	須崎	高知	後免	繁藤	大柵	芸西	魚梁瀬	安芸	田野	佐喜浜	室戸岬
1時	1	0	1	0	1	0	0	0	2	2	1	7	3	4	0	1	1	0	0	1	0	0	0	0	0	0	0
2時	0	1	4	3	2	1	1	1	0	1	2	0	0	1	0	1	0	1	0	0	0	0	0	0	0	0	0
3時	7	4	2	1	0	0	1	0	0	0	0	1	0	1	0	0	0	0	0	0	0	0	0	0	0	0	0
4時	12	9	20	10	10	14	14	12	7	7	5	1	2	1	1	1	7	0	0	0	0	0	0	0	0	0	0
5時	13	11	20	11	11	18	17	21	13	23	18	16	15	11	8	5	13	6	3	2	0	1	1	2	1	0	2
6時	6	10	15	13	13	10	16	20	12	19	17	21	21	18	17	18	15	12	8	14	12	13	11	9	5	14	19
7時	6	17	21	11	12	15	19	22	12	20	15	12	14	16	10	16	7	8	7	12	13	11	11	13	9	15	27
8時	10	18	16	16	18	12	26	35	20	34	17	23	20	20	11	15	20	11	7	10	12	7	13	7	5	26	17
9時	17	30	27	23	19	16	37	39	25	41	19	25	30	28	13	25	24	18	13	16	16	11	31	9	9	34	12
10時	16	30	23	27	21	20	44	34	38	56	22	23	44	32	13	31	23	23	16	16	16	12	43	13	15	31	13
11時	18	32	43	30	24	24	42	43	44	62	18	33	43	35	15	38	24	27	20	20	26	14	54	13	16	12	8
12時	21	25	42	40	36	40	57	67	43	71	16	37	37	43	21	42	23	24	22	23	33	18	65	18	18	14	9
13時	9	4	17	13	25	24	40	60	25	62	19	58	56	45	27	55	43	47	42	44	54	40	70	32	27	20	14
14時	0	0	3	1	3	3	4	13	10	27	13	34	55	22	37	62	42	45	38	48	49	42	30	34	16	23	7
15時	0	0	0	0	0	0	0	0	0	1	0	1	4	4	6	13	5	21	30	32	38	86	50	48	1	0	0
16時	0	0	0	0	0	0	0	0	0	0	1	0	0	3	0	3	0	0	0	3	7	4	32	7	0	0	0
17時	0	0	0	0	0	0	0	0	0	0	0	0	0	3	0	2	0	0	0	0	0	1	0	0	0	0	0
18時	0	0	0	0	1	0	0	0	0	0	0	0	0	5	0	2	0	0	0	1	0	0	0	0	0	0	0
19時	0	0	0	0	0	0	0	0	0	0	0	0	0	5	0	2	0	0	0	0	0	0	0	0	0	0	0
20時	0	0	0	0	0	0	0	0	0	0	0	0	0	3	0	1	0	0	0	0	0	0	0	0	0	0	0
21時	0	0	0	0	0	0	0	0	0	0	0	0	0	1	0	0	0	0	0	0	0	0	0	0	0	0	0
22時	0	0	0	0	0	0	0	0	0	0	0	0	0	1	0	0	0	0	0	0	0	0	0	0	0	0	0
23時	0	0	0	0	0	0	0	0	0	0	0	0	0	0	0	0	0	0	0	0	0	0	0	0	0	0	0
24時	0	0	0	0	0	0	0	0	0	0	0	0	0	2	0	1	0	0	0	0	0	0	0	0	0	0	0
日雨量	136	191	254	199	196	197	318	367	251	426	183	292	344	304	179	334	247	243	206	242	276	260	411	205	122	189	128