

令和6年6月18日に 高知県安芸郡田野町で発生した突風について (高知県の気象速報)

この資料は速報として取り急ぎまとめたものです。そのため、後日内容の一部訂正や追加をすることがあります。

概要

梅雨前線が華中から東シナ海を通過して西日本から東日本の南岸にのび、前線上の低気圧が四国南岸を東北東に進みました。高知県では、低気圧や前線に向かって、暖かく湿った空気が流れ込み、17日夜～18日午前中にかけて大気の状態が非常に不安定となりました。18日朝には安芸郡田野町で、住宅の損壊、パイプハウスの倒壊等突風に伴う被害が発生しました。

この件について、高知地方気象台では、気象庁機動調査班(JMA-MOT)を派遣して現地調査を実施しました。

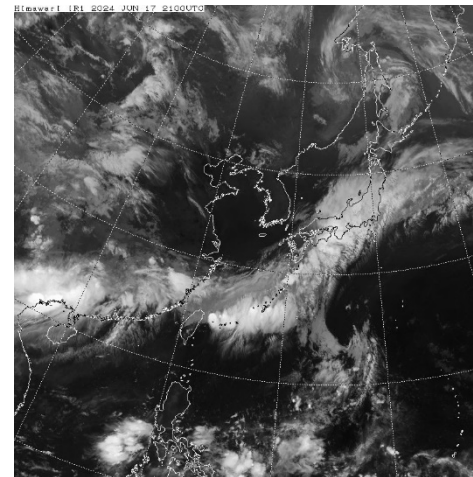
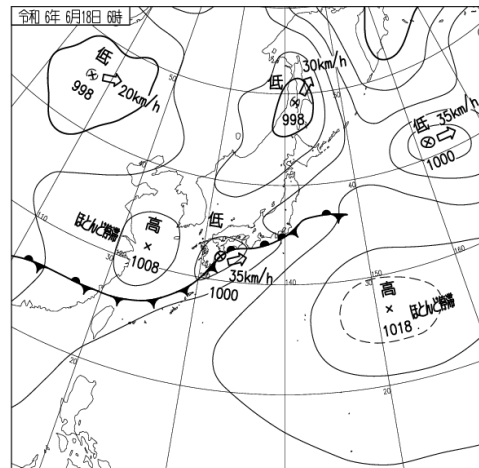
【被害状況(18日17時現在、高知地方気象台、高知県、田野町調べ)】

地上天気図、気象衛星赤外画像

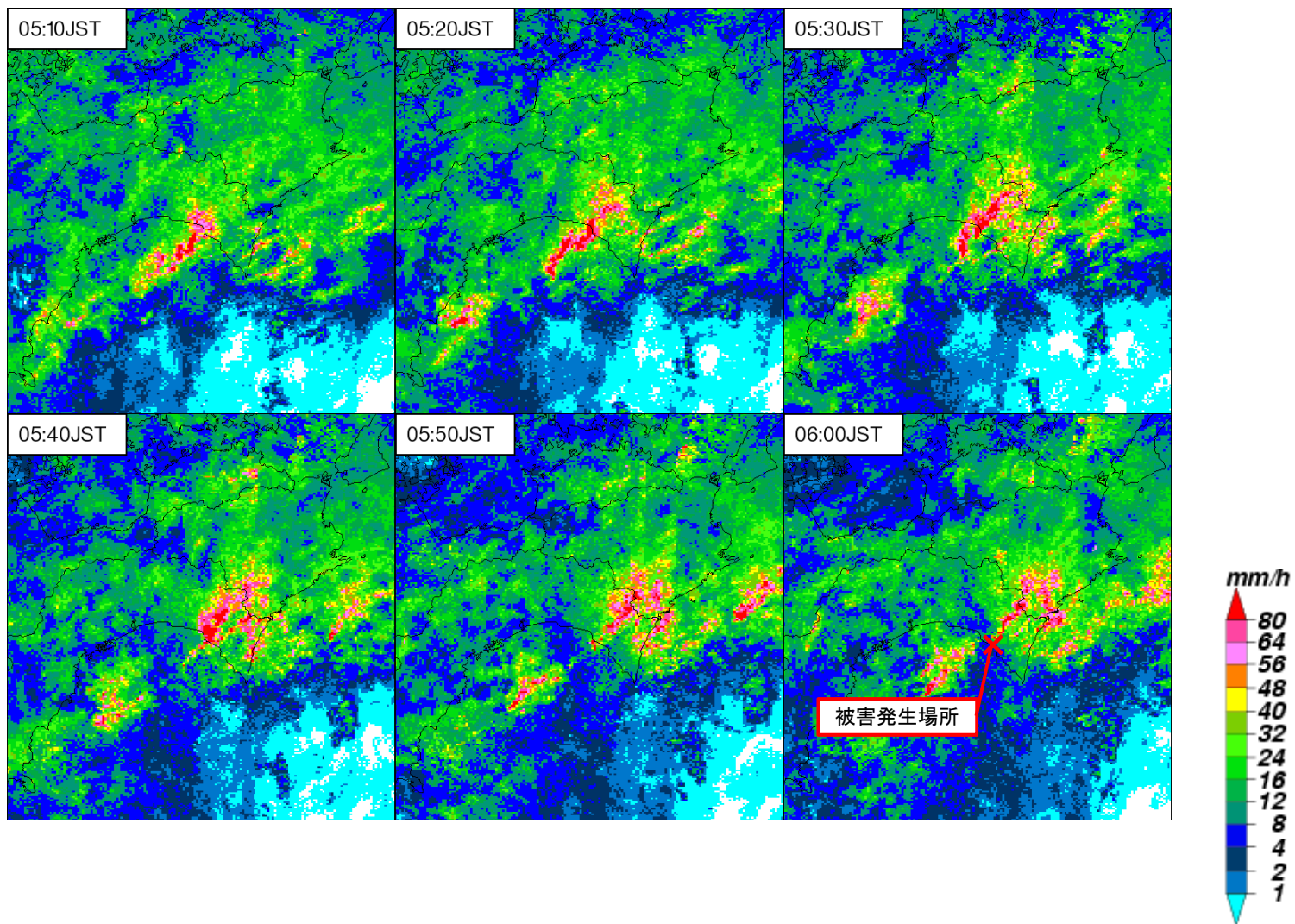
地上天気図

6月18日06時

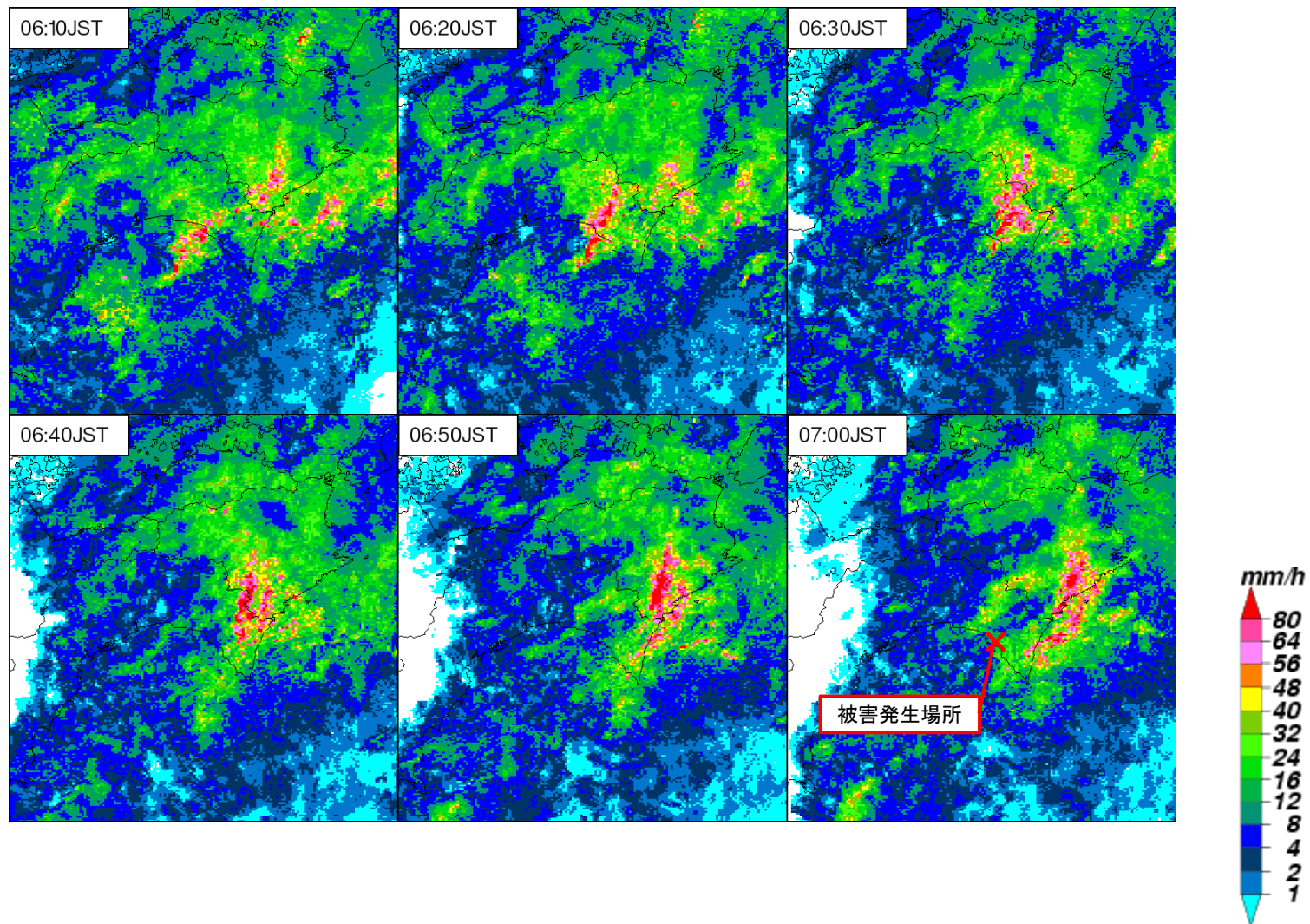
気象衛星赤外画像



6月18日05時10分～06時00分

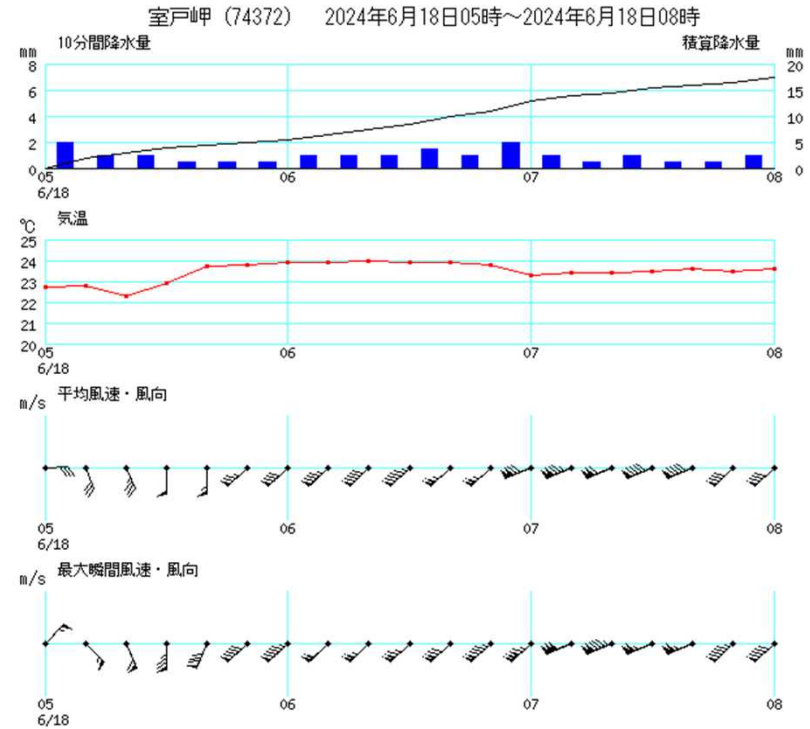
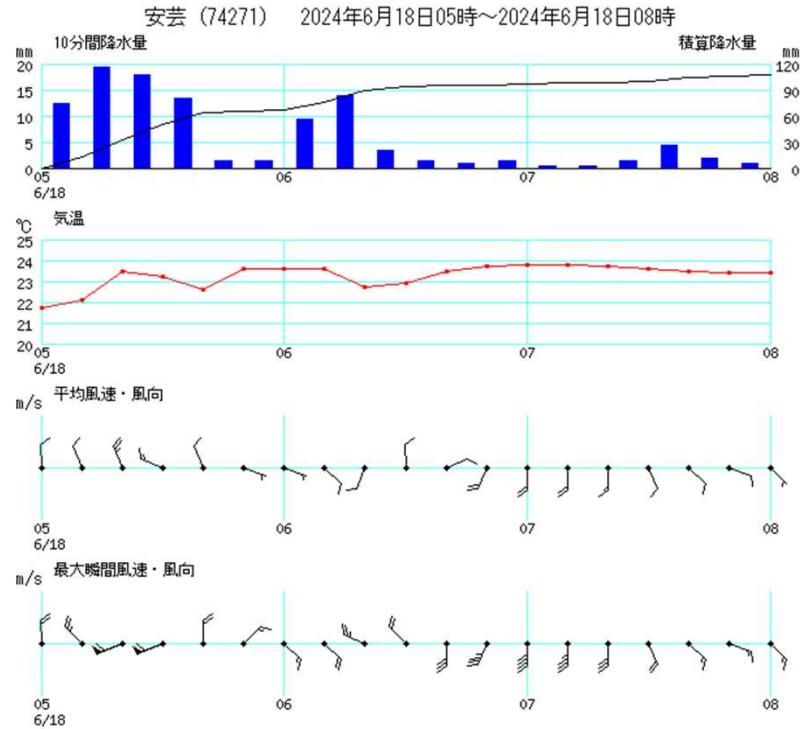


6月18日06時10分～07時00分

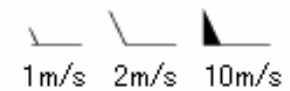


アメダス時系列グラフ

○10分間降水量、気温、平均風速・風向、最大瞬間風速・風向(6月18日05時～08時)



※横軸は時刻を示す。
 ※降水量棒グラフは10分間降水量(左軸)、折れ線グラフは積算降水量(右軸)を示す。
 ※平均風速・風向は前10分間の平均値で、風速の表し方は右の例のとおり。



高知地方気象台が発表した情報

○警報・注意報発表状況 (6月17日00時～18日12時)

●:発表 ◇:特別警報から警報 ▼:特別警報から注意報 ▼:警報から注意報 ○:継続 解:解除
 浸:浸水害 土:土砂災害 土浸:土砂災害、浸水害 斜体字:発表 下線:特別警報から警報

発表時刻	警報・注意報	高知市	南国市	土佐市	須崎市	香南市	香美市	いの町	日高村	本山町	大豊町	土佐町	大川村	仁淀川町	佐川町	越知町	室戸市	東洋町	安芸市	奈半利町	田野町	安田町	北川村	馬路村	芸西村	宿毛市	土佐清水市	四万十市	大月町	三原村	黒潮町	中土佐町	檮原町	津野町	四万十町		
6月17日 15時52分	雷注意報	●	●	●	●	●	●	●	●	●	●	●	●	●	●	●	●	●	●	●	●	●	●	●	●	●	●	●	●	●	●	●	●	●	●	●	
	強風注意報	●	●	●	●	●											●	●	●	●	●	●	●	●	●	●	●	●	●	●	●	●	●	●	●	●	
6月17日 18時25分	大雨注意報	●	●	●	●	●	●	●	●						●	●	●									●	●	●	●							●	
	雷注意報	○	○	○	○	○	○	○	○	○	○	○	○	○	○	○	○	○	○	○	○	○	○	○	○	○	○	○	○	○	○	○	○	○	○	○	
	強風注意報	○	○	○	○	○											○	○	○	○	○	○	○	○	○	○	○	○	○	○	○	○	○	○	○	○	
6月18日 00時33分	波浪注意報	●	●	●	●	●											●	●	●	●	●	●	●	●	●	●	●	●	●	●	●	●	●	●	●		
	大雨警報	浸		浸	浸	浸	浸										浸											浸			浸						
	大雨注意報		○				○		○	●	●	●	●		○	○		●	●		●	●	●	●	●	●	○	○	○				○	●	○	○	
	雷注意報	○	○	○	○	○	○	○	○	○	○	○	○	○	○	○	○	○	○	○	○	○	○	○	○	○	○	○	○	○	○	○	○	○	○	○	○
	強風注意報	○	○	○	○	○											○	○	○	○	○	○	○	○	○	○	○	○	○	○	○	○	○	○	○	○	○
6月18日 03時48分	波浪注意報	○	○	○	○	○											○	○	○	○	○	○	○	○	○	○	○	○	○	○	○	○	○	○	○	○	
	洪水注意報		●			●	○	●		○								●	○	●	●	●	●	●	●	●		●									
	大雨警報	浸		浸	浸	浸	浸										浸												浸			浸					
	大雨注意報		○				○		○	○	○	○	○	○	○	○		○	○		○	○	○	○	○	○	○	○	○	○	○	○	○	○	○	○	○
	雷注意報	○	○	○	○	○	○	○	○	○	○	○	○	○	○	○	○	○	○	○	○	○	○	○	○	○	○	○	○	○	○	○	○	○	○	○	○
6月18日 05時08分	強風注意報	○	○	○	○	○											○	○	○	○	○	○	○	○	○	○	○	○	○	○	○	○	○	○	○	○	
	波浪注意報	○	○	○	○	○											○	○	○	○	○	○	○	○	○	○	○	○	○	○	○	○	○	○	○	○	○
	洪水注意報		○			○	○			○								○	○		○	○	○	○	○	○	○	○	○	○	○	○	○	○	○	○	○
	雷注意報	○	○	○	○	○	○	○	○	○	○	○	○	○	○	○	○	○	○	○	○	○	○	○	○	○	○	○	○	○	○	○	○	○	○	○	○

○警報・注意報発表状況

●:発表 ◇:特別警報から警報 ▽:特別警報から注意報 ▼:警報から注意報 ○:継続 解:解除
 浸:浸水害 土:土砂災害 土浸:土砂災害、浸水害 斜体字:発表 下線:特別警報から警報

発表時刻	警報・注意報	高知市	南国市	土佐市	須崎市	香南市	香美市	いの町	日高村	本山町	大豊町	土佐町	大川村	仁淀川町	佐川町	越知町	室戸市	東洋町	安芸市	奈半利町	田野町	安田町	北川村	馬路村	芸西村	宿毛市	土佐清水市	四万十市	大月町	三原村	黒潮町	中土佐町	檜原町	津野町	四万十町				
6月18日 05時12分	大雨警報	浸		浸	浸	浸		浸									浸									浸	浸			浸									
	大雨注意報		○				○		○	○	○	○	○		○	○		○	○			○	○	○	○	○	○	○	○	○	○	○	○	○	○	○			
	雷注意報	○	○	○	○	○	○	○	○	○	○	○	○	○	○	○	○	○	○	○	○	○	○	○	○	○	○	○	○	○	○	○	○	○	○	○	○		
	強風注意報	○	○	○	○	○											○	○	○	○	○	○	○	○	○	○	○	○	○	○	○	○	○	○	○	○	○		
	波浪注意報	○	○	○	○	○											○	○	○	○	○	○	○	○	○	○	○	○	○	○	○	○	○	○	○	○	○	○	
	洪水注意報		○			○	○	○			○							○	○	○	○	○	○	○	○	○	○	○	○	○	○	○	○	○	○	○	○	○	
6月18日 07時16分	大雨警報																浸										解			解									
	大雨注意報	▼	○	▼	▼	▼	○	▼	○	解	解	解	解		○	○		○	○		○	○	○	○	○	▼	解		解	解		解	解		解	解			
	雷注意報	○	○	○	○	○	○	○	○	○	○	○	○	○	○	○	○	○	○	○	○	○	○	○	○	○	○	○	○	○	○	○	○	○	○	○	○	○	
	強風注意報	○	○	○	○	○											○	○	○	○	○	○	○	○	○	○	○	○	○	○	○	○	○	○	○	○	○	○	
	波浪注意報	○	○	○	○	○											○	○	○	○	○	○	○	○	○	○	○	○	○	○	○	○	○	○	○	○	○	○	
	洪水注意報		○			○	○	○			○							○	○	○	○	○	○	○	○	○	○	○	○	○	○	○	○	○	○	○	○	○	○
6月18日 08時43分	大雨注意報	解	解	解	解	解	解	解	解					解	解	▼	○	解		解	解	解	解	解	解	解	解												
	雷注意報	○	○	○	○	○	○	○	○	○	○	○	○	○	○	○	○	○	○	○	○	○	○	○	○	○	○	○	○	○	○	○	○	○	○	○	○	○	○
	強風注意報	○	○	○	○												○	○	○	○	○	○	○	○	○	○	○	○	○	○	○	○	○	○	○	○	○	○	
	波浪注意報	○	○	○	○												○	○	○	○	○	○	○	○	○	○	○	○	○	○	○	○	○	○	○	○	○	○	
	洪水注意報		解			解	解	解			解							○	○	○	○	○	○	○	○	○	解	解	解	解	解								
6月18日 10時04分	大雨注意報																解	解																					
	雷注意報	○	○	○	○	○	○	○	○	○	○	○	○	○	○	○	○	○	○	○	○	○	○	○	○	○	○	○	○	○	○	○	○	○	○	○	○	○	
	強風注意報	○	○	○	○												○	○	○	○	○	○	○	○	○	○	○	○	○	○	○	○	○	○	○	○	○	○	
	波浪注意報	○	○	○	○												○	○	○	○	○	○	○	○	○	○	○	○	○	○	○	○	○	○	○	○	○	○	
	洪水注意報																	解	解	解	解	解	解	解	解	解	解	解	解	解	解	解	解	解	解	解	解	解	
6月18日 11時41分	雷注意報	解	解	解	解	解	解	解	解	解	解	解	解	解	解	解	解	解	解	解	解	解	解	解	解	解	解	解	解	解	解	解	解	解	解	解	解		
	強風注意報	○	○	○	○	○											○	○	○	○	○	○	○	○	○	○	○	○	○	○	○	○	○	○	○	○	○		
	波浪注意報	解	解	解	解	解											○	○	解	解	解	解	解	解	解	解	○	○	○	○	○	○	○	○	○	○	○		

※以後も継続

○気象情報

発表日時		情報名及び番号
6月17日	05時30分	大雨と落雷及び突風に関する高知県気象情報 第1号
	11時47分	大雨と落雷及び突風に関する高知県気象情報 第2号
	16時31分	大雨と落雷及び突風に関する高知県気象情報 第3号
6月18日	05時48分	大雨と落雷及び突風に関する高知県気象情報 第4号
	10時28分	大雨と落雷及び突風に関する高知県気象情報 第5号

○竜巻注意情報

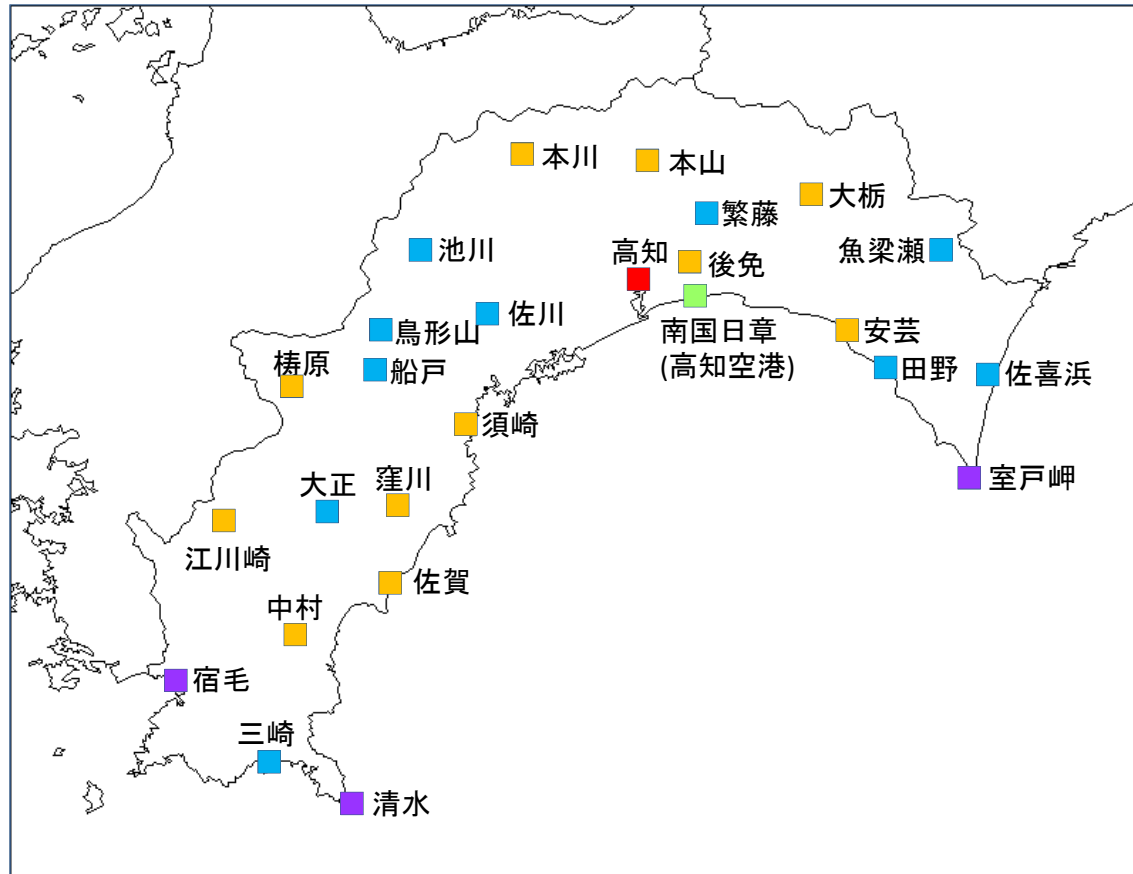
発表日時		情報名及び番号	対象地域
6月18日	05時03分	高知県竜巻注意情報 第1号	東部
	05時23分	高知県竜巻注意情報 第2号	中部・東部
	05時57分	高知県竜巻注意情報 第3号	中部・東部・西部
	06時53分	高知県竜巻注意情報 第4号	中部・東部
	07時47分	高知県竜巻注意情報 第5号	中部・東部
	08時43分	高知県竜巻注意情報 第6号	東部

高知地方気象台が執った措置

○高知県・市町村への支援状況

実施日	支援状況
6月17日	気象台から防災支援メール(防災シナリオ)の送付
6月17日～18日	ホットラインによる支援(今後の見通しなどを解説):高知県危機管理・防災課及び市町へ実施
6月18日	気象庁機動調査班(JMA-MOT)を派遣し現地調査を実施

観測施設の配置図



気象観測所配置図

	観測の種類	観測要素
■	気象台	気温・降水量・風向風速・日照時間・積雪深・湿度・気圧
■	特別地域気象観測所	気温・降水量・風向風速・日照時間・湿度・気圧
■	地域気象観測所(アメダス)	気温・降水量・風向風速・湿度
■	地域気象観測所(アメダス)	気温・降水量・風向風速
■	地域気象観測所(アメダス)	降水量