

平成 30 年 8 月 14 日 13 時現在
 甲 府 地 方 気 象 台

8 月 13 日の突風発生時の気象状況

8 月 13 日、気圧の谷や湿った空気の影響で大気の状態が非常に不安定となり、活発な積乱雲が発生しました。活発な積乱雲が通過した甲府市では突風が発生し、甲府市山宮町では倒木がありました。【14 日 12 時 00 分現在：山梨県防災危機管理課調べ】

甲府地方気象台は、職員を気象庁機動調査班（JMA-MOT）として現地に派遣し、現地調査を実施中です。調査結果については、まとめり次第、改めてお知らせします。

気象台が執った措置

○警報・注意報の発表状況（甲府市）

発表日時	種類
平成 30 年 08 月 13 日 03 時 21 分	雷注意報(発表)
平成 30 年 08 月 13 日 10 時 12 分	雷注意報(継続)
平成 30 年 08 月 13 日 12 時 59 分	大雨注意報(発表) 雷注意報(継続)
平成 30 年 08 月 13 日 13 時 25 分	大雨注意報(継続) 雷注意報(継続)
平成 30 年 08 月 13 日 13 時 46 分	大雨注意報(継続) 雷注意報(継続)
平成 30 年 08 月 13 日 14 時 15 分	大雨注意報(継続) 雷注意報(継続)
平成 30 年 08 月 13 日 14 時 29 分	大雨注意報(継続) 雷注意報(継続)
平成 30 年 08 月 13 日 14 時 43 分	大雨注意報(継続) 雷注意報(継続)
平成 30 年 08 月 13 日 16 時 56 分	大雨注意報(継続) 雷注意報(継続) 洪水注意報(発表)
平成 30 年 08 月 13 日 17 時 13 分	大雨警報(発表) 雷注意報(継続) 洪水注意報(継続)
平成 30 年 08 月 13 日 17 時 23 分	大雨警報(継続) 雷注意報(継続) 洪水注意報(継続)
平成 30 年 08 月 13 日 18 時 27 分	大雨警報(継続) 雷注意報(継続) 洪水注意報(継続)
平成 30 年 08 月 13 日 20 時 09 分	大雨注意報(警報から注意報) 雷注意報(継続) 洪水注意報(解除)
平成 30 年 08 月 13 日 21 時 03 分	大雨注意報(解除) 雷注意報(解除)
平成 30 年 08 月 13 日 22 時 04 分	発表警報・注意報はなし

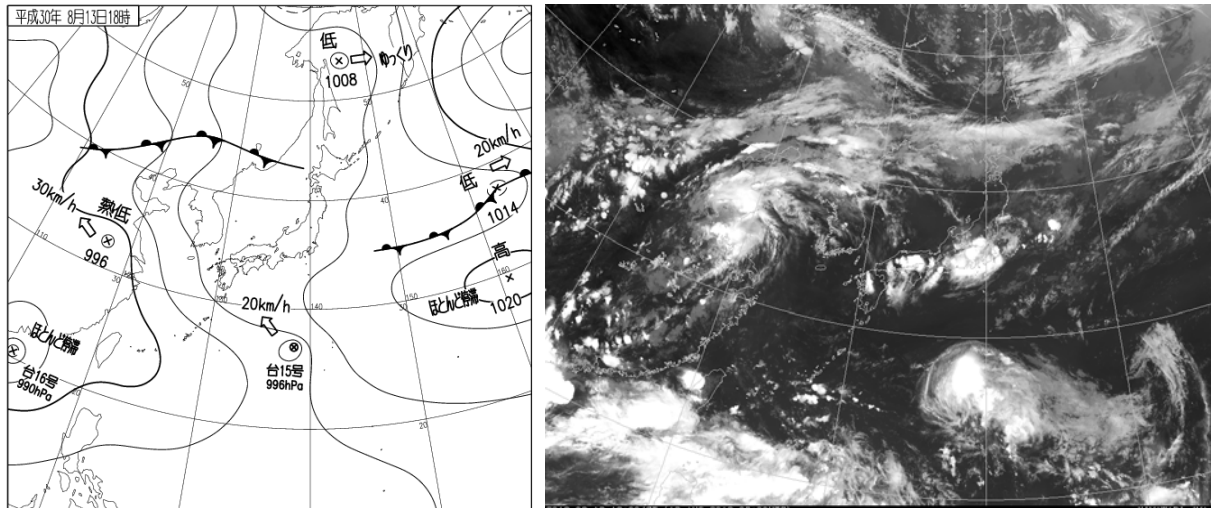
○山梨県竜巻注意情報

発表日時	情報名
平成 30 年 08 月 13 日 14 時 26 分	山梨県竜巻注意情報 第 1 号

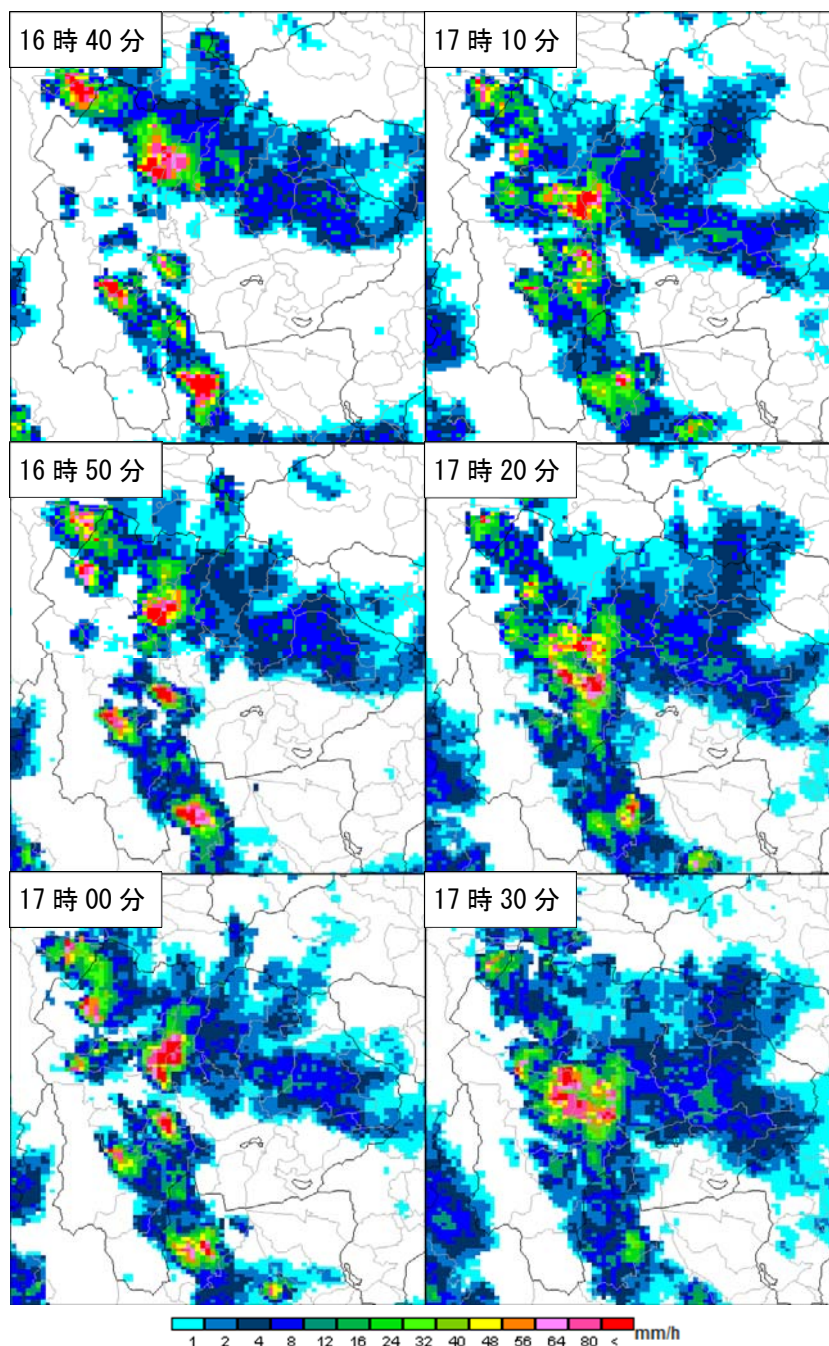
○山梨県気象情報

発表日時	情報名
平成30年08月13日05時48分	大雨と雷及び突風に関する山梨県気象情報 第1号
平成30年08月13日17時30分	大雨と雷及び突風に関する山梨県気象情報 第2号
平成30年08月13日21時27分	大雨と雷及び突風に関する山梨県気象情報 第3号

気象の状況



8月13日18時の地上天気図（左）と気象衛星赤外面像（右）



8月13日16時40分から10分毎のレーダー画像

※この資料は、速報として取り急ぎまとめたもので、後日内容の一部訂正や追加をすることがあります。

本件の問い合わせ先

甲府地方気象台 担当者：北野

電話：055-222-9101 FAX：055-222-3784