

令和元年 9 月 11 日 13 時現在
 甲 府 地 方 気 象 台

9 月 10 日の突風発生時の気象状況

9 月 10 日、日中の昇温により大気の状態が非常に不安定となり、活発な積乱雲が発生しました。活発な積乱雲が発達した笛吹市一宮町付近では突風が発生し、民家の瓦が飛ぶ等の被害がありました。

甲府地方気象台は、職員を気象庁機動調査班（JMA-MOT）として現地に派遣し、現地調査を実施中です。調査結果については、まとまり次第、改めてお知らせします。

気象台が執った措置

○警報・注意報の発表状況（笛吹市）

発表日時	種類
令和元年 09 月 10 日 04 時 31 分	雷注意報（発表）
令和元年 09 月 10 日 13 時 56 分	雷注意報（継続）
令和元年 09 月 10 日 15 時 12 分	雷注意報（継続）
令和元年 09 月 10 日 15 時 28 分	雷注意報（継続）
令和元年 09 月 10 日 15 時 37 分	雷注意報（継続）
令和元年 09 月 10 日 16 時 25 分	大雨注意報（発表） 雷注意報（継続）
令和元年 09 月 10 日 17 時 21 分	大雨注意報（継続） 雷注意報（継続） 洪水注意報（発表）
令和元年 09 月 10 日 18 時 15 分	大雨注意報（継続） 雷注意報（継続） 洪水注意報（継続）
令和元年 09 月 10 日 19 時 08 分	大雨注意報（継続） 雷注意報（継続） 洪水注意報（継続）
令和元年 09 月 10 日 20 時 37 分	大雨注意報（継続） 雷注意報（継続） 洪水注意報（継続）
令和元年 09 月 10 日 22 時 58 分	大雨注意報（解除） 雷注意報（解除） 洪水注意報（解除） 濃霧注意報（発表）

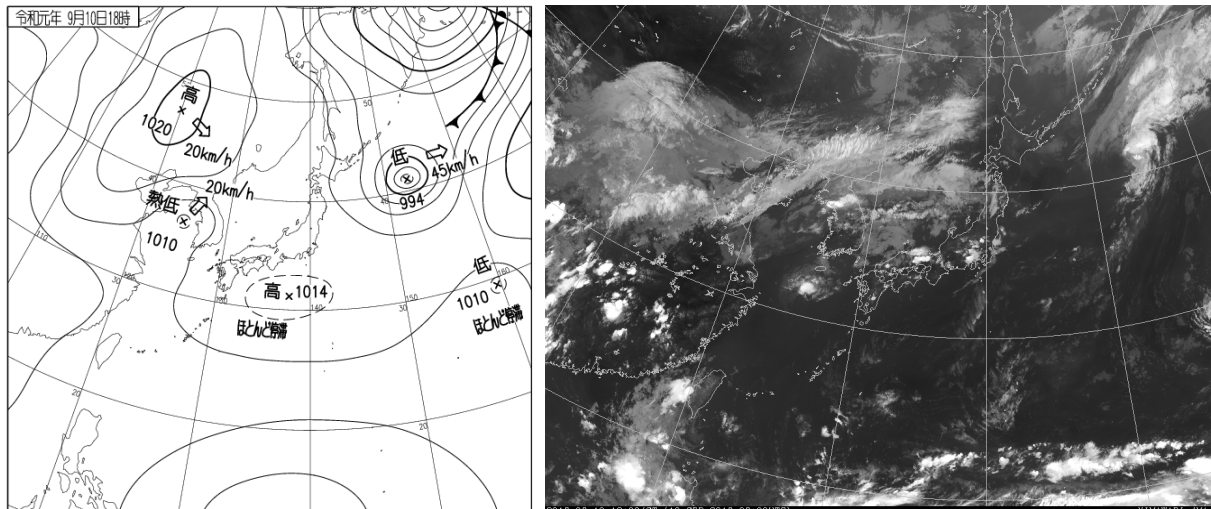
○山梨県竜巻注意情報

発表日時	情報名
令和元年 09 月 10 日 16 時 56 分	山梨県竜巻注意情報 第 1 号

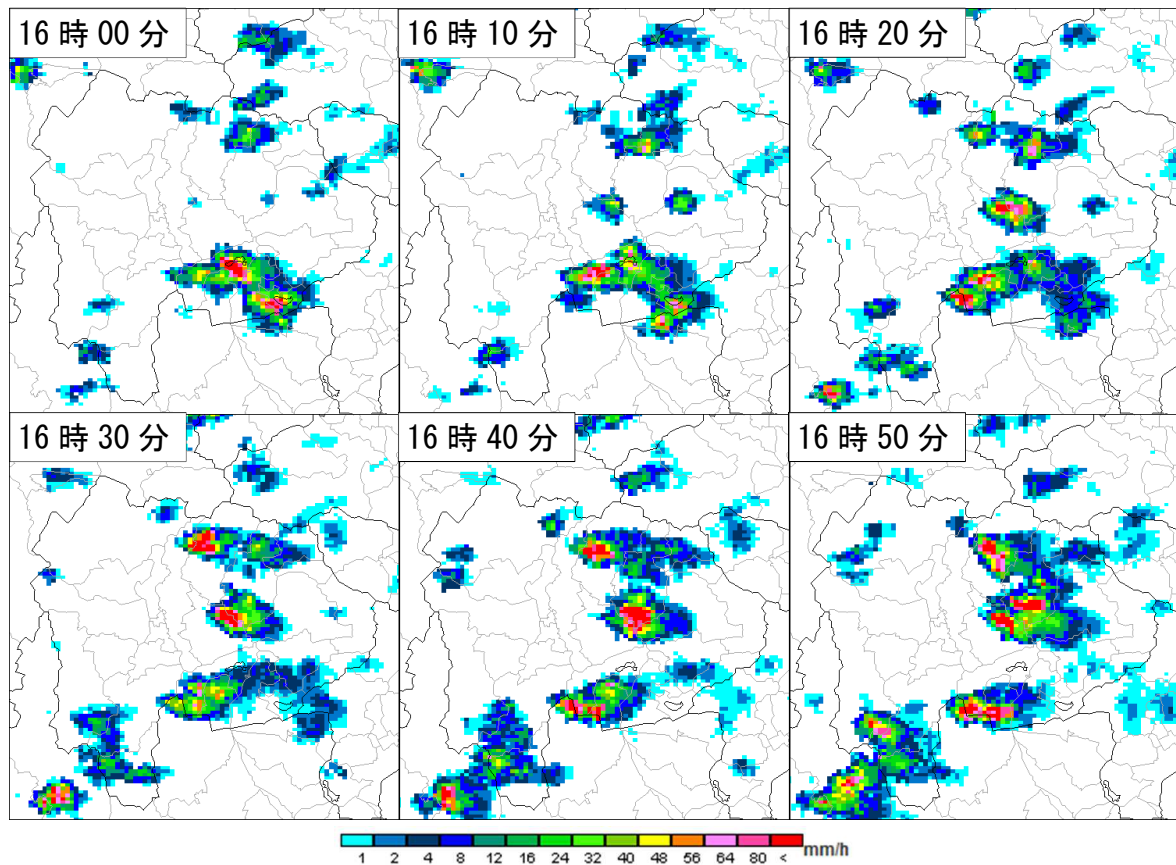
○山梨県気象情報

発表日時	情報名
令和元年 09 月 10 日 15 時 56 分	大雨と雷及び降ひょうに関する山梨県気象情報 第 1 号

気象の状況



9月10日18時の地上天気図（左）と気象衛星赤外面像（右）



9月10日16時00分から10分毎のレーダー画像

※この資料は、速報として取り急ぎまとめたもので、後日内容の一部訂正や追加をすることがあります。

本件の問い合わせ先

甲府地方気象台 担当者：北野

電話：055-222-9101 FAX：055-222-3784