

5月28日の突風発生時の気象状況

5月28日、前線を伴った低気圧が発達しながら東海地方を東に進み、前線や低気圧に向かって流れこんだ暖かく湿った空気の影響で大気の状態が非常に不安定となり、活発な積乱雲が発生しました。富士河口湖町で突風が発生した時間帯には、活発な積乱雲が通過中でした。【29日11時現在：甲府地方気象台調べ】

甲府地方気象台は、職員を気象庁機動調査班（JMA-MOT）として現地に派遣し、現地調査を実施中です。調査結果については、まとめ次第、改めてお知らせします。

気象台が執った措置

○警報・注意報の発表状況（富士河口湖町）

発表日時	種類
5月27日 16時50分	雷注意報（発表）
5月28日 04時24分	雷注意報（継続）
5月28日 19時46分	雷注意報（継続）、洪水注意報（発表）
5月28日 23時02分	雷注意報（継続）、洪水注意報（解除）
5月29日 04時05分	雷注意報（解除）

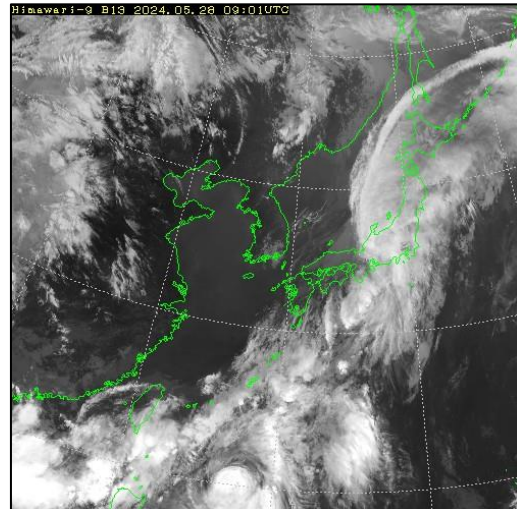
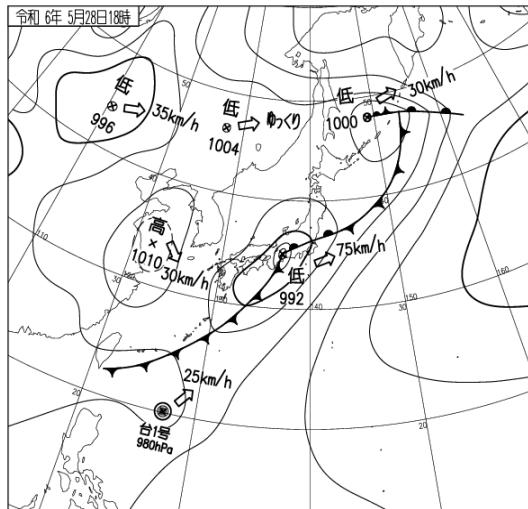
○山梨県竜巻注意情報

発表はありませんでした。

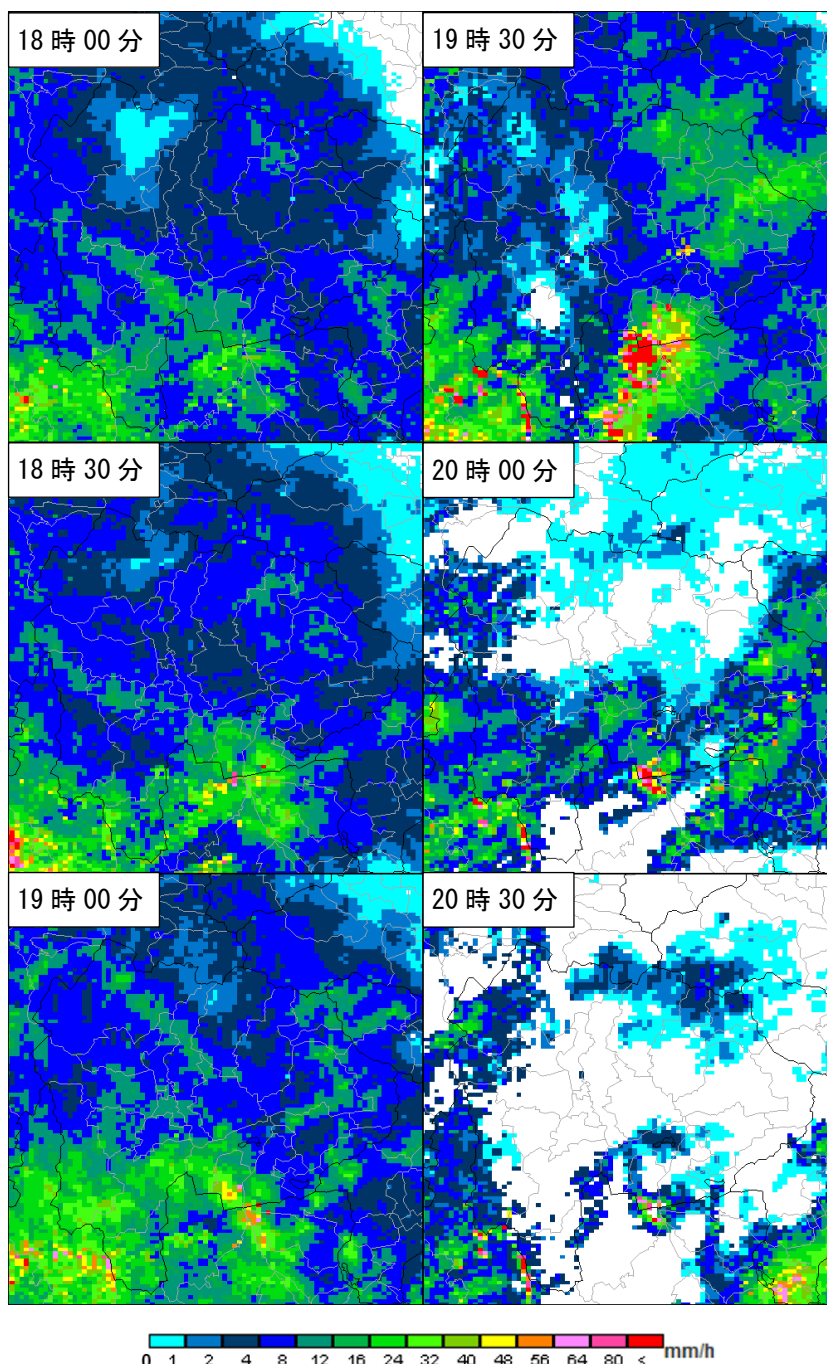
○山梨県気象情報

発表日時	情報名
5月27日 16時39分	大雨と雷及び突風に関する山梨県気象情報 第1号
5月28日 07時13分	大雨と雷及び突風に関する山梨県気象情報 第2号
5月28日 15時58分	大雨と雷及び突風に関する山梨県気象情報 第3号
5月28日 23時27分	大雨と雷及び突風に関する山梨県気象情報 第4号

気象の状況



5月28日18時の地上天気図（左）と気象衛星赤外面像（右）



5月28日18時00分から30分毎のレーダー画像

※この資料は、速報として取り急ぎまとめたもので、後日内容の一部訂正や追加をすることがあります。

本件の問い合わせ先
 甲府地方気象台 担当者：田中
 電話：055-222-9101