

山梨県の気象概況

令和8年（2026年）3月

目 次

○資料についての説明	i
○気象概況(平均気温・降水量・日照時間と平年との比較)	1
○月平均気温・月降水量・月間日照時間分布図・表	2
○アメダス気象経過図	4
○気象月表(甲府)	6
○気象月表(河口湖)	7
○地域気象観測月報(集計値)	8
○地域気象観測気温月報	9
○地域気象観測相対湿度月報	11
○地域気象観測風向・風速月報	13
○地域気象観測降水量月報	15
○地域気象観測日照時間月報	16
○気象メモ(極値・順位の更新、季節現象、特別警報・警報・注意報・気象情報等の発表状況)	17
○気象台が発表する特別警報・警報・注意報や天気予報の細分区域、地域気象観測所配置図、地域気象観測所一覧表	22

甲 府 地 方 気 象 台

資料についての説明

この「山梨県の気象概況」は、山梨県内の気象官署、特別地域気象観測所及び地域気象（雨量）観測所（アメダス）の観測成果から作成しました。速報値であることから、後日修正されることがあります。

1. 気象官署、特別地域気象観測所の平均気温・降水量・日照時間の平年との比較

要素	単位	解 説
平均気温	℃	日平均気温の旬及び月平均値
降水量	mm	日降水量の旬及び月合計値、(－)は降水なし
日照時間	h	日照時間の日合計値の旬及び月合計値

平年差(比)：30年間の平均値(1991年～2020年)との比較。

階級区分：「かなり低い(少ない)」、「低い(少ない)」、「平年並」、「高い(多い)」、「かなり高い(多い)」の5階級。

2. 地域気象観測月報（集計値）

要素	単位	解 説	
気 温	平 均	℃ 日平均気温の月平均値	
	最 高	℃ 日最高気温の月最高値及び月平均値	
	最 低	℃ 日最低気温の月最低値及び月平均値	
	積 算	℃ 日平均気温 10℃以上の日の月合計値で1/10℃を四捨五入する	
湿 度	平均蒸気圧	hPa 日平均蒸気圧の月平均	
	平均相対湿度	% 日平均相対湿度の月平均	
	最小相対湿度	% 日最小相対湿度の月最小値	
日照時間	月 計	h 日合計値の月合計値 2021年3月2日よりアメダス観測所の日照計による日照時間の観測を終了し、「推計気象分布（日照時間）」から得る推計値をアメダスの日照時間データとして提供。	
風 速	平 均	m/s 日平均風速の月平均値	
	最 大	m/s 日最大風速の月最大値	
	風 向	16方位 月最大風速出現時の風向	
	風 向	最大瞬間	m/s 日最大瞬間風速の月最大値
		風 向	16方位 月最大瞬間風速出現時の風向
降 水 量	最 多	16方位 毎正時風向の月最多の風向	
	月 計	mm 日合計値の月合計値(0.5未満及び無降水は「0.0」)	
	最大日量	mm 日降水量の月最大値	
	最大1時間	mm 任意の1時間降水量の月最大値	
	最大10分間	mm 任意の10分間降水量の月最大値	

データに付加する記号の意味

表示例	意 味	解 説
値	正常値	品質に問題がなく、かつ統計値を求める期間内の資料が全て揃っている場合。(一部不足していても、日の最大値などを求める際に影響がない場合も含みます)
値)	準正常値	品質に軽微な問題があるか、または統計値を求める対象となる資料の一部が許容する範囲内で欠けている場合。
値]	資料不足値	統計値を求める対象となる資料が許容する資料数を満たさない場合。資料不足値には十分な信頼性がないため、ご利用に際しては十分留意願います。
－	現象なし	統計値を求める期間内に現象が発生しなかった場合。
×	資料なし(欠測)	測器の故障などで値が得られなかった場合。
空白	統計しない	統計値を求める期間に観測を行っていない場合。(気象官署)
//	資料なし(欠測)・統計しない	測器の故障などで値が得られない、または統計値を求める期間に観測を行っていない場合。(アメダス)

3月の山梨県の気象

◆3月16日に甲府でさくら(そめいよしの)の開花を観測しました。平年と比べ9日早く、昨年より10日早くなりました。1953(昭和28)年の観測開始以来、最も早い観測となりました。

◆3月24日に甲府でさくら(そめいよしの)の満開を観測しました。平年と比べ9日早く、昨年より11日早くなりました。

◎概況

3月の山梨県は、天気は周期的に変わり高気圧に覆われ晴れた日がありましたが、低気圧や前線の影響で雨や雪となった日もありました。

月平均気温は、大泉、河口湖で平年より高くなったほかは、平年よりかなり高くなりました。月降水量は、勝沼で平年よりかなり少なく、乙女湖、韮崎、甲府、大月、古関で平年より少なくなったほかは、平年並となりました。

月間日照時間は、河口湖、山中で平年より少なく、大泉、韮崎、勝沼で平年より多くなったほかは、平年並となりました。

上旬： 平均気温は、大泉で平年並、韮崎、切石、南部で平年よりかなり高くなったほかは、平年より高くなりました。降水量は、乙女湖で平年より少なく、大泉、大月、河口湖、山中で平年より多くなったほかは、平年並となりました。日照時間は、山中で平年並、大泉、韮崎で平年よりかなり多くなったほかは、平年より多くなりました。

中旬： 平均気温は、大泉、山中で平年並となったほかは、平年より高くなりました。降水量は、乙女湖、甲府、山中で平年より少なく、勝沼、大月、古関、河口湖で平年よりかなり少なくなったほかは、平年並となりました。日照時間は、大泉で平年より多く、河口湖、山中で平年より少なくなったほかは、平年並となりました。

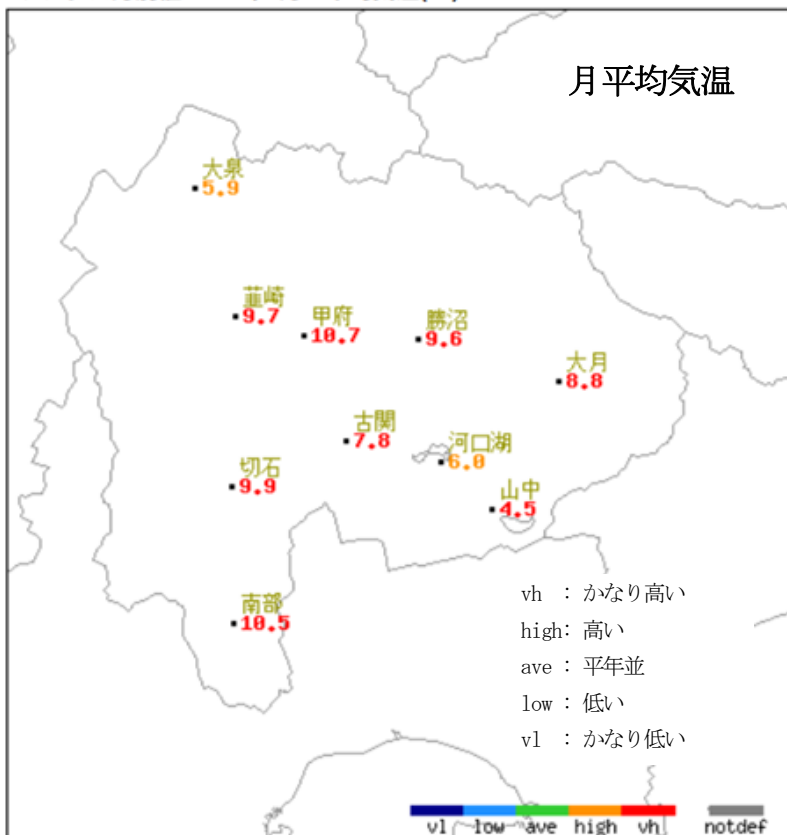
下旬： 平均気温は、全ての地点で平年よりかなり高くなりました。降水量は、大泉、韮崎、甲府、勝沼、切石で平年より少なくなったほかは、平年並となりました。日照時間は、大泉、大月、山中、南部で平年並となったほかは、平年より少なくなりました。

平均気温・降水量・日照時間と平年との比較(3月)

官署	旬・月	平均気温(℃)			降水量(mm)			日照時間(h)		
		本年	平年差	階級区分	本年	平年比	階級区分	本年	平年比	階級区分
甲府	上	9.0	1.8	高い	24.5	73%	平年並	78.8	123%	多い
	中	9.8	1.3	高い	7.0	39%	少ない	76.2	108%	平年並
	下	13.1	3.2	かなり高い	20.0	58%	少ない	62.3	87%	少ない
	月	10.7	2.1	かなり高い	51.5	60%	少ない	217.3	105%	平年並
河口湖	上	4.5	1.7	高い	49.5	120%	多い	68.4	119%	多い
	中	5.0	0.8	高い	3.0	13%	かなり少ない	46.6	73%	少ない
	下	8.3	2.9	かなり高い	36.5	86%	平年並	53.9	84%	少ない
	月	6.0	1.8	高い	89.0	83%	平年並	168.9	91%	少ない

※昨年(2025年)末、県内すべての地域気象観測所(アメダス)において相対湿度の観測を開始しました。2026年1月から「地域気象観測相対湿度月報」(表)を掲載しています。

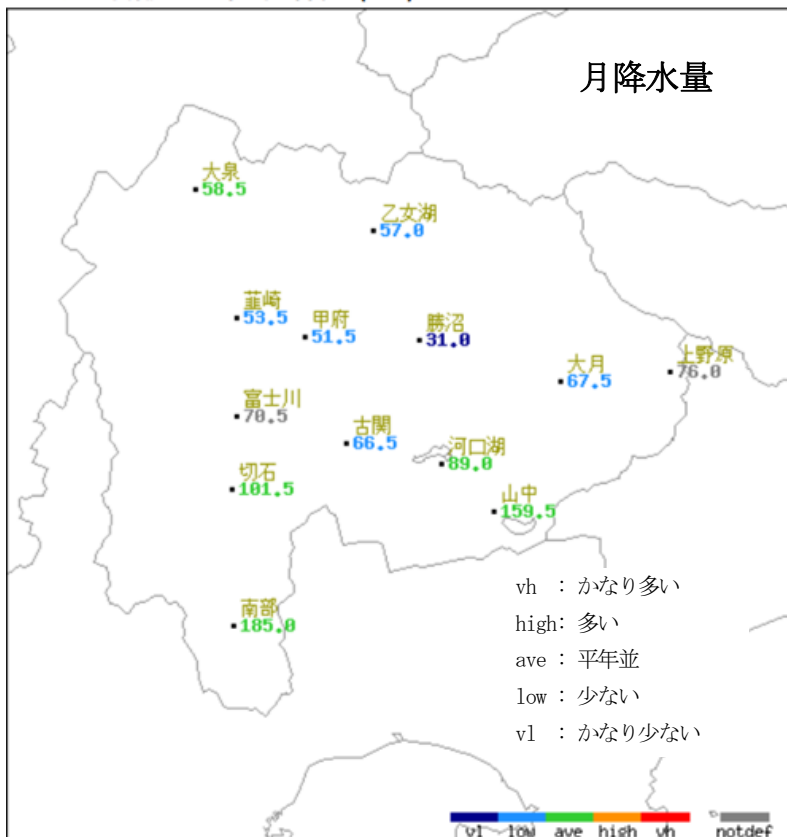
月平均気温・月降水量・月間日照時間分布図・表
 アメダス月別値 2026年3月 平均気温(°C)



地点名	実況値	平年値	平年差
大泉	5.9	4.3	+1.6
葦崎	9.7	7.2	+2.5
甲府	10.7	8.6	+2.1
勝沼	9.6	7.6	+2.0
大月	8.8	6.7	+2.1
古関	7.8	5.8	+2.0
切石	9.9	7.6	+2.3
河口湖	6.0	4.2	+1.8
山中	4.5	2.5	+2.0
南部	10.5	8.5	+2.0

記号	統計値区分
D	正常値
--	現象なし
D)	準正常値
D]	資料不足値
X	欠測
//	平年値なし

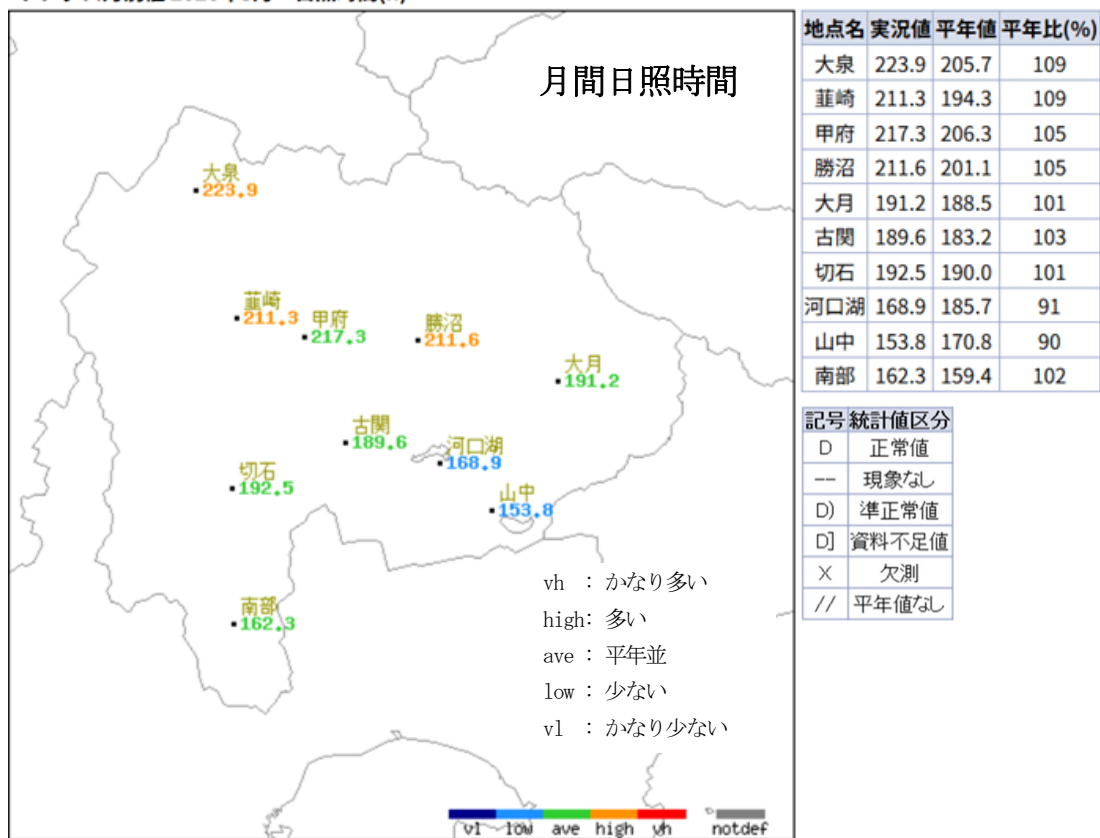
アメダス月別値 2026年3月 降水量(mm)



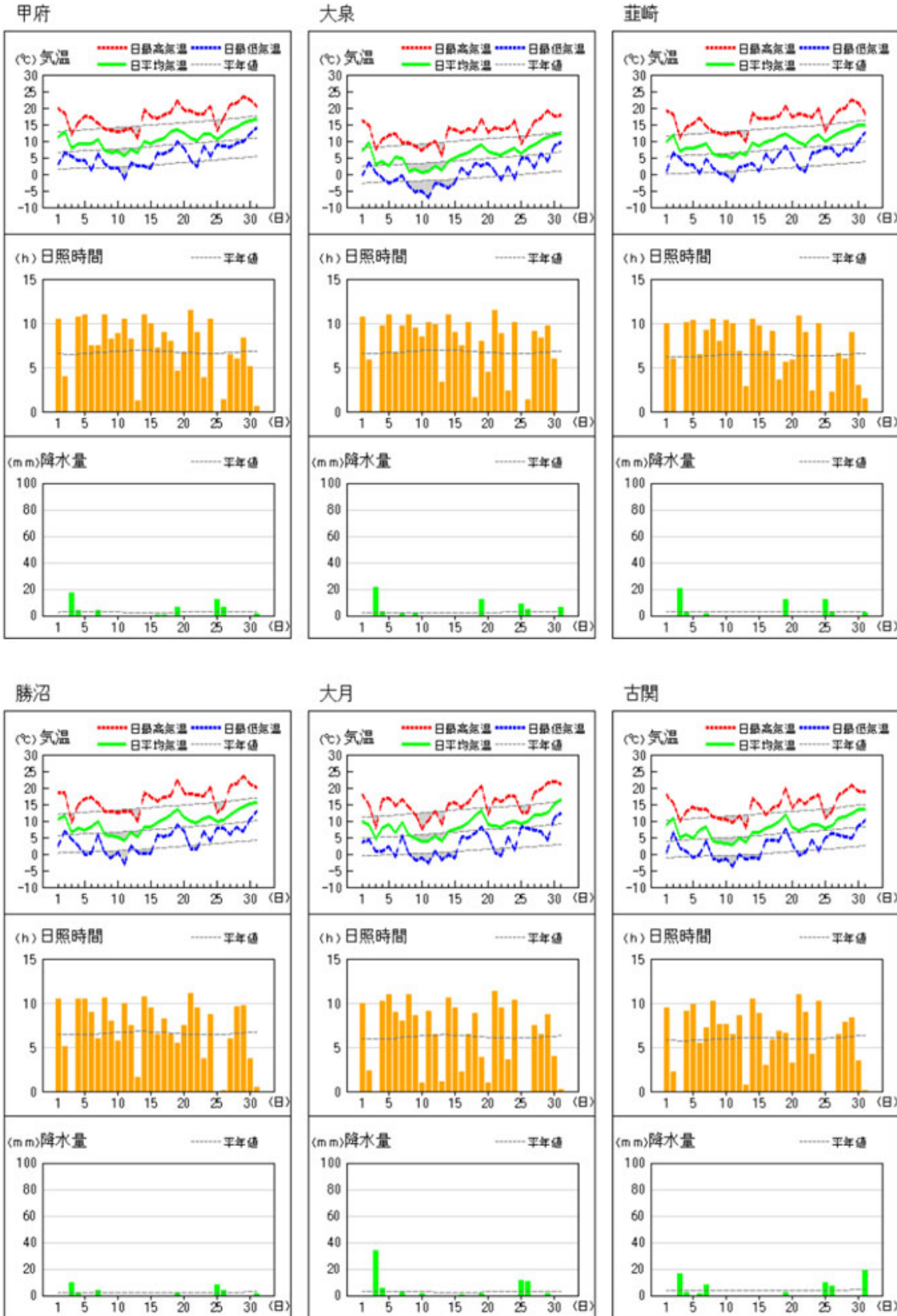
地点名	実況値	平年値	平年比(%)
大泉	58.5	77.3	76
乙女湖	57.0	97.5	58
葦崎	53.5	94.8	56
甲府	51.5	86.2	60
勝沼	31.0	73.7	42
大月	67.5	89.9	75
上野原	76.0	//	//
富士川	70.5	//	//
古関	66.5	121.8	55
切石	101.5	126.9	80
河口湖	89.0	107.6	83
山中	159.5	174.6	91
南部	185.0	204.3	91

記号	統計値区分
D	正常値
--	現象なし
D)	準正常値
D]	資料不足値
X	欠測
//	平年値なし

アメダス月別値 2026年3月 日照時間(h)

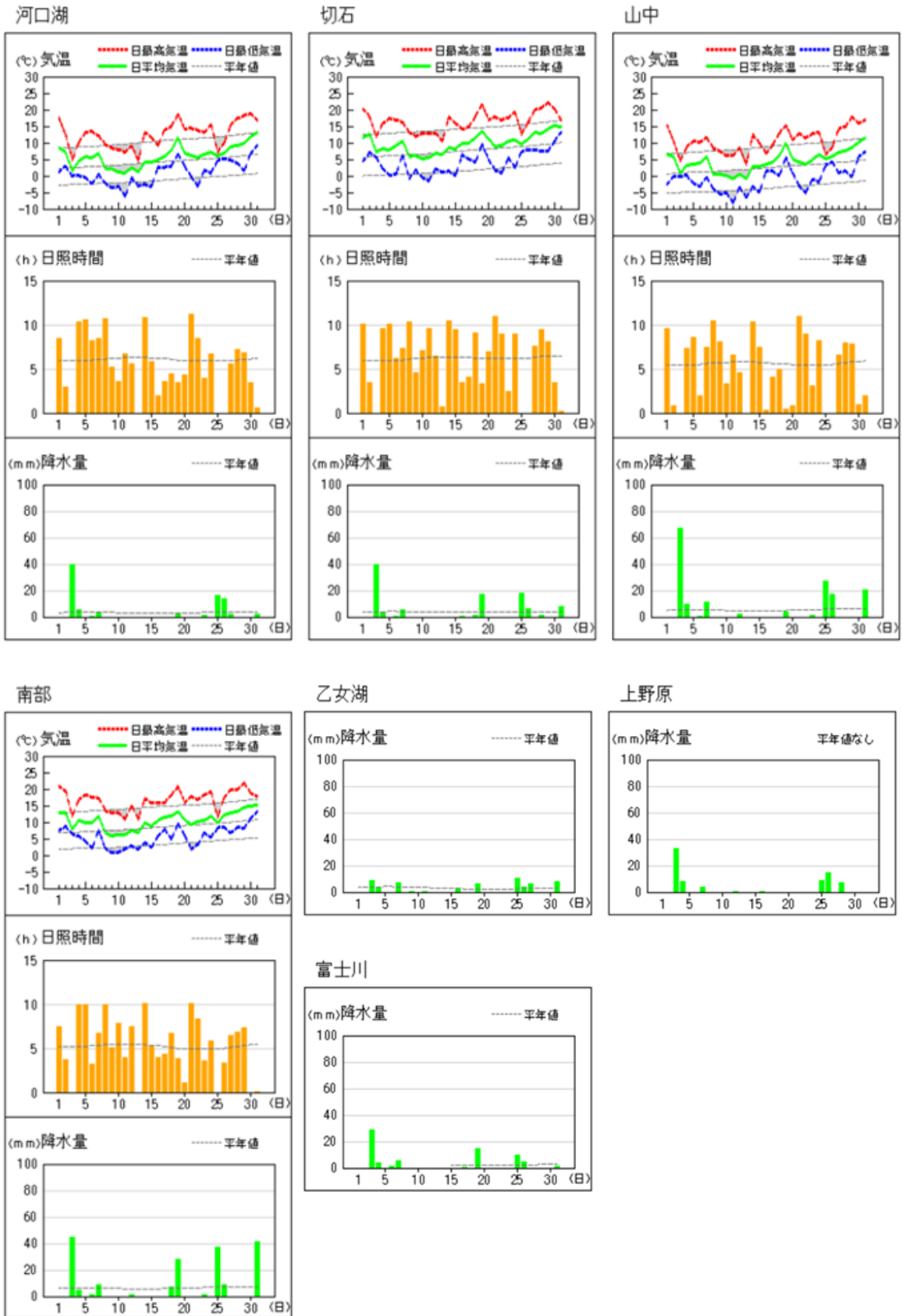


(注) 甲府・河口湖以外における観測地点の日照時間値は推計気象分布（日照時間）の推計値。平年値は推計値へ補正した値を使用しています。



(注) 甲府・河口湖以外における観測地点の日照時間値は推計気象分布 (日照時間) の推計値。平年値は推計値へ補正した値を使用しています。

アメダス 気象経過図：2026年03月01日-2026年03月31日



(注) 甲府・河口湖以外における観測地点の日照時間値は推計気象分布（日照時間）の推計値。年平均値は推計値へ補正した値を使用しています。

気 象 月 表

地点番号 47638		地点名 甲府 (山梨県)		気象官署名 甲府地方気象台										2026年3月																		
日付	平均気圧		気 温			平均蒸気	相対湿度		平均	日照	全天	降 水 量			最深	降雪	風 速				天 気 概 況		大気現象	日付								
	現地	海面	平均	最高	最低	圧	平均	最小	10分	時間	日射	1時間	最大	10分	積雪	深さ	合計	平均	最大		最大瞬間				昼 06:00~18:00	夜 18:00~06:00						
	hPa	hPa	°C	°C	°C	hPa	%	%	比	h	MJ/m ²	mm	mm	mm	cm	cm	m/s	m/s	風向 16方位	m/s	風向 16方位	06:00~18:00					18:00~06:00					
1	986.1	1019.8	11.3	19.7	3.1	6.8	53	23	10.5	18.63	—	—	—	—	—	1.8	6.5	SW	9.9	SSW	晴一時曇	晴時々曇		1								
2	986.7	1020.2	12.7	18.4	6.4	8.5	58	43	4.0	12.63	0.0	0.0	0.0	—	—	2.0	6.4	SW	8.8	SW	曇時々晴	雨時々曇	●	2								
3	983.9	1017.9	7.8	12.0	5.6	8.7	83	66	0.0	2.52	17.0	3.5	1.5	—	—	2.4	5.8	ESE	9.5	E	雨	雨後一時曇一時晴	●	3								
4	977.7	1011.3	9.1	15.5	4.1	6.4	59	30	10.7	20.38	3.5	2.0	1.0	—	—	4.6	10.4	NNW	16.3	NNW	晴	晴	● =	4								
5	984.1	1018.0	9.2	17.6	4.1	4.2	37	17	10.9	20.34	—	—	—	—	—	5.4	9.4	NW	13.5	NW	晴	晴		5								
6	985.1	1019.0	9.2	17.2	1.2	7.4	63	41	7.4	17.37	0.0	0.0	0.0	—	—	1.6	6.1	SW	9.3	SW	曇時々曇	曇後雨時々晴	●	6								
7	977.9	1011.3	10.5	15.4	6.2	6.0	49	16	7.4	18.22	4.0	3.5	1.0	—	—	5.6	11.6	NNW	19.9	NW	晴後一時曇	曇後時々晴	●	7								
8	984.3	1018.4	7.3	13.8	3.2	3.0	30	16	10.9	21.56	—	—	—	—	—	5.8	10.9	NNW	18.9	NNW	晴	曇時々晴		8								
9	985.5	1019.8	6.6	13.3	1.9	5.6	58	37	8.2	18.74	0.0	0.0	0.0	—	—	2.4	6.5	SW	9.6	SW	晴時々曇	曇一時雨	●	9								
10	984.6	1018.8	6.7	12.7	2.0	4.7	51	21	8.8	19.58	—	—	—	—	—	4.1	9.5	NW	13.8	NW	晴	晴後時々曇		10								
11	988.4	1022.9	5.5	13.3	-1.4	5.1	56	35	10.5	21.28	0.0	0.0	0.0	—	—	2.4	8.2	SW	11.5	SSW	晴	雨時々曇一時みぞれ	● ∞	11								
12	986.4	1020.6	7.4	13.8	3.4	5.0	51	20	8.2	17.49	0.0	0.0	0.0	—	—	3.0	8.7	SW	13.0	SW	晴時々曇	曇一時雨	● 欠	12								
13	985.9	1020.1	6.5	10.8	2.6	4.1	44	26	1.2	10.93	—	—	—	—	—	3.9	8.3	NW	12.8	NW	曇	曇後一時晴		13								
14	985.4	1019.2	9.7	19.4	2.5	4.7	41	16	11.0	22.11	—	—	—	—	—	3.6	9.2	SSW	14.8	SSW	晴	晴一時曇		14								
15	985.0	1018.9	9.1	17.4	1.7	6.1	55	18	9.9	21.07	0.0	0.0	0.0	—	—	2.3	8.8	SW	12.7	SW	晴	曇時々雨	●	15								
16	985.0	1018.7	10.3	16.9	6.4	7.2	58	36	7.2	19.38	0.5	0.5	0.5	—	—	3.0	7.8	SW	11.2	SW	雨時々曇後晴	雨時々曇	●	16								
17	985.9	1019.6	11.0	17.8	6.1	7.8	61	33	9.0	21.22	0.5	0.5	0.5	—	—	2.4	8.4	SW	11.6	SW	晴一時曇	曇一時雨	●	17								
18	983.7	1017.1	12.9	18.6	7.1	7.4	50	30	7.9	18.23	0.0	0.0	0.0	—	—	2.1	7.4	SW	10.2	SW	晴後時々曇	雨一時曇	●	18								
19	973.9	1006.8	13.6	22.1	9.8	9.9	67	31	4.6	14.78	6.0	1.5	0.5	—	—	3.5	9.6	NW	14.5	NW	雨後晴一時曇	曇時々晴	●	19								
20	978.9	1012.1	12.4	19.4	8.0	7.2	50	23	6.7	17.48	—	—	—	—	—	3.1	9.5	NNW	16.8	NNW	晴時々曇	晴		20								
21	986.4	1020.1	11.0	19.1	4.2	4.3	34	7	11.4	23.42	—	—	—	—	—	3.3	9.2	SW	16.1	NNW	晴	晴		21								
22	988.5	1022.4	10.2	18.2	2.3	6.5	55	22	9.0	19.40	—	—	—	—	—	1.8	7.4	SW	11.4	SW	晴後時々曇	曇		22								
23	981.8	1015.2	12.1	18.3	8.5	7.0	51	32	3.8	15.23	0.0	0.0	0.0	—	—	1.6	6.0	W	8.3	W	曇後晴一時雨	晴	●	23								
24	983.7	1017.2	12.2	20.6	5.3	6.9	49	17	10.5	22.87	—	—	—	—	—	2.5	10.0	SW	13.9	SSW	晴後一時曇	曇時々晴		24								
25	984.0	1017.6	10.6	13.1	8.9	10.1	80	60	0.0	3.95	12.5	4.0	1.0	—	—	1.2	2.7	SW	4.5	W	雨時々曇	雨	●	25								
26	978.2	1011.5	12.0	16.8	8.5	11.1	81	52	1.3	12.91	6.0	1.5	0.5	—	—	1.8	4.8	ESE	7.4	ESE	雨時々曇	雨後曇時々晴	●	26								
27	978.9	1012.0	13.6	20.9	8.2	10.3	68	35	6.4	20.08	0.0	0.0	0.0	—	—	2.0	7.2	SW	10.5	SW	晴後曇一時雨	曇時々雨一時晴	●	27								
28	980.7	1013.8	14.3	21.4	9.4	10.5	67	24	5.9	17.95	—	—	—	—	—	2.4	7.7	SW	11.9	SW	晴時々曇、雷を伴う	晴時々曇、雷を伴う	⚡	28								
29	983.7	1016.7	15.5	23.5	9.9	11.1	65	31	8.3	21.50	—	—	—	—	—	2.0	7.0	SW	9.9	SSW	晴時々曇	曇後一時雨、雷を伴う	⚡	29								
30	986.2	1019.2	16.3	22.6	12.1	12.9	71	46	5.1	17.68	0.0	0.0	0.0	—	—	1.9	6.1	SW	9.1	SW	曇時々晴	曇後時々雨	● =	30								
31	975.5	1008.1	16.6	20.5	14.0	14.5	77	56	0.6	7.54	1.5	1.0	0.5	—	—	2.1	4.5	W	7.4	SSW	雨時々曇	雨時々曇後晴	●	31								
上旬	983.6	1017.5	9.0	15.6	3.8	6.1	54		78.8	17.0	24.5					3.6	9.9	7.9	3.5	2.4	3.0	月最大24時間降水量		最低海面気圧								
中旬	983.9	1017.6	9.8	17.0	4.6	6.5	53		76.2	18.4	7.0					2.9	12.6				3.4	mm	期間									
下旬	982.5	1015.8	13.1	19.5	8.3	9.6	63		62.3	16.6	20.0					2.1	6.6	(西) 風向別頻度%	(東)	4.2	20.5)	3日5時 ~4日3時	hPa	起日								
月	983.3	1016.9	10.7	17.4	5.7	7.5	57		217.3	17.3	51.5					2.8	5.5	(南) (0.7)	4.8	起日	3	1000.7	31									
平年	981.0	1014.9	8.6	15.0	3.1	6.1	55		5.8@206.3	15.6	86.2					1	2.7	12.4	9.0	4.2	5.6	4.3	可照時間	h	日照率 59%							
階級別	気 温 °C								日降水量 mm					日最深積雪 cm					日最大風速 m/s		日平均雲量		日数	不照	大気現象				現象	平年		
	最高 <0	平均 <0	最低 <0	最高 ≥25	平均 ≥25	最低 ≥25	最高 ≥30	最高 ≥35	≥0.0	≥0.5	≥1.0	≥10	≥30	≥0	≥10	≥20	≥50	≥100	≥10	≥15	≥30	<1.5			≥8.5	日数	不照	雪			霧	雷
日数	0	0	1	0	0	0	0	0	19	9	7	2	0		0	0	0	0	0	4	0	0			2	1)	0)	2)	霜	終	4/15@	
平年	0.0	0.0	5.5	0.3	0.0	0.0	0.0	0.0	16.3	9.0	7.9	3.2	0.5	0.6@	0.1	0.0	0.0	0.0	5.5	0.3	0.0	3.8@	9.0@	平年	3.9	3.6	0.5@	0.4@	雪	初	12/11	
																															終	3/23

地域気象観測月報(集計値)

山梨県(49) 2026年3月
1/1頁

観測所名		大泉	韮崎	甲府	勝沼	大月	古関	切石	河口湖	山中	南部
気	平均	5.9	9.7	10.7	9.6	8.8	7.8	9.9	6.0	4.5	10.5
	平年差	1.6	2.5	2.1	2.0	2.1	2.0	2.3	1.8	2.0	2.0
	最高	19.3	22.6	23.5	23.5	22.0	20.7	22.1	18.7	17.7	21.9
	起日	29	29	29	29	30	29	29	30	29	29
	最低	-7.1	-2.0	-1.4	-3.0	-2.7	-3.7	-1.6	-6.2	-8.0	0.8
	起日	11	11	11	11	11	11	11	11	11	10
	最高平均	12.7	16.4	17.4	16.8	15.4	14.5	16.4	12.5	10.8	16.7
	最高平年差	2.6	2.7	2.4	2.6	2.1	2.2	2.1	2.0	2.0	2.1
	最低平均	0.5	4.4	5.7	4.2	3.3	2.3	4.3	1.0	-0.9	5.6
	最低平年差	1.6	2.8	2.6	2.2	2.3	1.9	2.6	2.3	2.7	2.3
温	積算気温	46	160	239	172	102	84	184	36	22	242
	平均0℃未満日数	0	0	0	0	0	0	0	0	2	0
	平均25℃以上日数	0	0	0	0	0	0	0	0	0	0
	最高0℃未満日数	0	0	0	0	0	0	0	0	0	0
	最高25℃以上日数	0	0	0	0	0	0	0	0	0	0
	最高30℃以上日数	0	0	0	0	0	0	0	0	0	0
	最高35℃以上日数	0	0	0	0	0	0	0	0	0	0
	最低0℃未満日数	16	1	1	3	8	11	3	12	18	0
	最低25℃以上日数	0	0	0	0	0	0	0	0	0	0
	湿度	平均蒸気圧	5.8	6.9	7.5	6.7	7.8	6.9	7.8	6.6	6.2
平均相対湿度		62	56	57	56	69	65	64	70	73	71
最小相対湿度		8	8	7	7	7	8	8	7	6	10
日照	月計	223.9	211.3	217.3	211.6	191.2	189.6	192.5	168.9	153.8	162.3
	平年比	109	109	105	105	101	103	101	91	90	102
	0.1時間未満日数	3	2	2	2	3	3	3	4	4	4
風向・風速	平均風速	2.3	3.1	2.8	1.9	1.8	1.6	2.3	2.4	1.6	1.9
	最大風速	9.1	11.7	11.6	8.5	7.5	6.9	8.6	9.3	9.4	6.5
	最大風速風向	WNW	NW	NNW	ESE	S	NE	NE	NW	SE	WNW
	起日	7	5	7	2	31	6	4	5	31	14
	最大瞬間風速	17.3	18.2	19.9	13.8	15.9	13.4	14.9	17.5	17.8	14.5
	最大瞬間風速風向	NW	NNW	NW	ESE	S	ENE	S	NW	ESE	NW
	起日	7	4	7	2	31	20	20	5	31	14
	最多風向	SSE	NW	WNW	SE	NE	SE	SSW	SE	SE	SSE
	10m/s以上日数	0	6	4	0	0	0	0	0	0	0
	15m/s以上日数	0	0	0	0	0	0	0	0	0	0
降水量	20m/s以上日数	0	0	0	0	0	0	0	0	0	0
	30m/s以上日数	0	0	0	0	0	0	0	0	0	0
	月計	58.5	53.5	51.5	31.0	67.5	66.5	101.5	89.0	159.5	185.0
	平年比	76	56	60	42	75	55	80	83	91	91
	最大日降水量	21.5	20.5	17.0	9.5	33.5	18.5	39.5	40.0	67.0	44.5
	起日	3	3	3	3	3	31	3	3	3	3
	最大1時間降水量	2.5	4.0	4.0	4.0	6.5	7.5	5.0	5.0	8.5	7.5
	起日 時分	25 15:35	25 14:37	25 14:45	7 01:31	3 24:00	7 01:08	7 00:59	3 23:38	7 01:44	7 01:07
	最大10分間降水量	1.0	1.0	1.5	1.5	1.5	1.5	1.5	1.5	2.0	2.0
	起日 時分	3 18:54	25 14:35	3 19:32	3 19:41	3 23:49	7 01:08	7 00:46	3 22:57	7 01:28	31 17:23
1mm以上日数	8	7	7	7	8	8	9	9	9	11	
10mm以上日数	2	3	2	0	3	3	3	3	5	4	
30mm以上日数	0	0	0	0	1	0	1	1	1	3	
50mm以上日数	0	0	0	0	0	0	0	0	1	0	
70mm以上日数	0	0	0	0	0	0	0	0	0	0	
100mm以上日数	0	0	0	0	0	0	0	0	0	0	

(注) 甲府・河口湖以外における観測地点の日照時間値は推計気象分布(日照時間)の推計値。
平年値は推計値へ補正した値を使用しています。

地域気象観測気温月報

山梨県(49) 2026年3月
単位:℃ 1/2頁

観測所名 日付	大泉			斐崎			甲府			勝沼			大月			古関			切石		
	平均	最高	最低	平均	最高	最低	平均	最高	最低	平均	最高	最低	平均	最高	最低	平均	最高	最低	平均	最高	最低
1	7.3	16.2	-0.3	9.9	19.3	1.0	11.3	19.7	3.1	10.4	18.6	2.5	10.0	17.7	3.6	8.9	17.7	0.6	11.6	20.3	4.4
2	9.4	14.8	3.4	11.9	18.2	6.6	12.7	18.4	6.4	11.4	18.5	7.0	8.7	14.8	4.2	10.7	15.5	6.4	12.4	18.0	7.2
3	2.7	7.4	0.5	6.9	11.0	4.8	7.8	12.0	5.6	6.5	9.5	4.4	4.6	7.9	0.8	4.9	9.9	1.7	7.3	11.8	5.5
4	3.8	10.4	-1.2	7.9	14.2	3.0	9.1	15.5	4.1	7.9	15.0	2.5	7.8	16.5	0.7	5.9	12.7	1.0	8.3	15.8	2.2
5	2.5	11.8	-2.7	7.8	15.3	2.8	9.2	17.6	4.1	7.3	16.6	-0.2	8.7	17.0	2.2	4.8)	14.2)	-1.1)	7.8	17.4	0.1
6	5.3	12.3	-1.8	8.5	16.9	0.2	9.2	17.2	1.2	8.2	17.1	0.2	6.5	14.6	-0.7	7.3	13.6	-0.3	9.2	16.9	0.5
7	4.8	9.4	-0.4	9.3	14.5	4.6	10.5	15.4	6.2	9.8	15.4	5.9	9.4	16.5	5.5	8.2	13.6	3.8	10.6	16.3	6.3
8	1.0	9.4	-3.5	6.1	13.0	2.0	7.3	13.8	3.2	5.9	13.0	0.4	5.8	14.2	0.1	3.9	11.2	-1.4	5.7	13.3	-0.8
9	1.5	8.6	-5.4	5.5	12.5	0.1	6.6	13.3	1.9	5.4	12.8	-1.2	5.0	11.8	-1.9	3.6	10.7	-2.1	6.3	12.0	1.7
10	0.5	7.2	-5.1	5.4	11.9	0.0	6.7	12.7	2.0	5.2	12.5	0.6	3.8	7.6	-1.3	3.3	10.6	-1.6	5.2	13.0	-0.6
11	0.9	8.9	-7.1	5.0	12.5	-2.0	5.5	13.3	-1.4	4.2	12.9	-3.0	3.7	10.3	-2.7	2.8	9.6	-3.7	5.6	12.9	-1.6
12	2.4	9.9	-2.8	6.5	12.5	2.2	7.4	13.8	3.4	6.4	13.0	2.6	5.5	12.9	0.8	4.7	11.6	-0.2	6.8	13.0	2.3
13	1.2	5.5	-3.0	5.9	9.7	2.6	6.5	10.8	2.6	5.2	9.9	0.4	4.0	8.9	-1.7	3.6	7.9	-1.5	6.6	10.4	1.2
14	3.7	14.2	-4.1	9.4	18.6	3.3	9.7	19.4	2.5	8.1	18.5	0.2	6.7	15.3	-0.3	6.5	16.8	-1.1	8.6	18.0	1.4
15	5.0	13.4	-2.5	8.6	16.7	0.8	9.1	17.4	1.7	8.2	17.3	0.2	7.5	15.4	-1.0	6.5	15.0	-1.4	8.1	16.0	0.2
16	5.8	12.5	1.8	9.7	16.7	6.2	10.3	16.9	6.4	9.5	16.0	5.7	8.2	14.3	5.1	7.8	12.0	4.2	9.9	14.1	6.4
17	6.5	13.7	-0.3	10.2	17.0	3.6	11.0	17.8	6.1	10.6	17.1	5.3	9.5	15.6	4.9	8.5	14.0	4.2	10.0	14.7	5.2
18	7.8	13.0	3.3	11.5	17.6	6.1	12.9	18.6	7.1	11.9	17.5	5.8	11.6	18.5	6.1	9.7	14.6	4.0	11.4	17.8	4.1
19	9.0	16.4	2.5	12.3	20.6	8.5	13.6	22.1	9.8	13.4	22.3	8.7	13.1	20.6	8.1	12.0	19.8	7.6	13.5	21.6	9.5
20	6.9	12.5	3.3	10.8	17.1	5.3	12.4	19.4	8.0	11.3	18.4	7.1	8.8	12.0	5.8	8.2	14.0	2.9	11.2	17.0	5.0
21	6.2	14.1	0.9	9.5	18.2	1.8	11.0	19.1	4.2	9.7	18.2	1.5	8.6	16.9	0.6	7.1	16.4	-0.4	9.0	17.8	1.6
22	5.7	13.5	-1.9	8.8	17.7	0.9	10.2	18.2	2.3	9.5	17.9	1.5	8.2	15.7	-0.4	7.8	15.3	0.4	9.3	16.9	1.0
23	6.9	13.8	2.3	11.0	17.2	6.5	12.1	18.3	8.5	10.7	17.5	6.9	9.6	17.5	5.1	8.9	16.9	4.2	10.6	17.6	5.5
24	7.7	16.1	-1.6	11.9	19.8	6.7	12.2	20.6	5.3	11.2	20.2	3.8	9.9	17.6	1.3	8.9	17.8	1.0	10.9	19.3	2.5
25	6.3	9.3	5.0	9.7	12.8	8.0	10.6	13.1	8.9	9.7	12.6	8.0	9.2	12.7	8.1	7.9	10.7	4.8	9.5	12.5	7.3
26	7.7	12.1	4.8	11.2	16.6	7.7	12.0	16.8	8.5	10.3	14.2	7.7	9.7	12.5	7.9	8.6	12.8	6.3	11.2	16.1	8.0
27	8.7	15.9	2.0	12.4	19.3	5.4	13.6	20.9	8.2	12.0	20.5	6.0	11.7	18.6	7.2	10.8	17.8	5.7	13.2	19.8	7.8
28	10.2	17.0	6.3	13.1	20.0	7.8	14.3	21.4	9.4	13.3	21.3	8.1	11.8	19.6	6.8	11.3	19.1	5.2	13.0	20.5	7.6
29	11.3	19.3	3.9	13.7	22.6	7.2	15.5	23.5	9.9	14.3	23.5	6.8	12.6	21.4	4.3	12.3	20.7	4.7	14.1	22.1	7.5
30	12.0	17.4	8.4	14.8	21.5	9.9	16.3	22.6	12.1	15.3	21.2	10.5	14.7	22.0	10.9	13.6	19.1	8.4	15.1	20.1	10.6
31	12.3	17.8	9.4	14.8	18.3	12.6	16.6	20.5	14.0	15.4	20.3	12.8	16.4	21.2	12.3	13.5	18.7	10.2	15.0	16.8	13.3
月極値		19.3	-7.1		22.6	-2.0		23.5	-1.4		23.5	-3.0		22.0	-2.7		20.7	-3.7		22.1	-1.6
起日		29	11		29	11		29	11		29	11		30	11		29	11		29	11
上旬平均	3.9	10.8	-1.6	7.9	14.7	2.5	9.0	15.6	3.8	7.8	14.9	2.2	7.0	13.9	1.3	6.2	13.0	0.7	8.4	15.5	2.7
中旬平均	4.9	12.0	-0.9	9.0	15.9	3.7	9.8	17.0	4.6	8.9	16.3	3.3	7.9	14.4	2.5	7.0	13.5	1.5	9.2	15.6	3.4
下旬平均	8.6	15.1	3.6	11.9	18.5	6.8	13.1	19.5	8.3	11.9	18.9	6.7	11.1	17.8	5.8	10.1	16.8	4.6	11.9	18.1	6.6
月平均	5.9	12.7	0.5	9.7	16.4	4.4	10.7	17.4	5.7	9.6	16.8	4.2	8.8	15.4	3.3	7.8	14.5	2.3	9.9	16.4	4.3
0℃未満日数	0	0	16	0	0	1	0	0	1	0	0	3	0	0	8	0	0	11	0	0	3
25℃以上日数	0	0	0	0	0	0	0	0	0	0	0	0	0	0	0	0	0	0	0	0	0
30℃以上日数		0			0			0			0			0			0			0	
35℃以上日数		0			0			0			0			0			0			0	
積算気温	46			160			239			172			102			84			184		

地域気象観測気温月報

山梨県(49) 2026年3月
単位:℃ 2/2頁

観測所名 日付	河口湖			山中			南部		
	平均	最高	最低	平均	最高	最低	平均	最高	最低
1	8.5	17.5	1.3	6.4	15.3	-2.5	13.0	20.9	7.6
2	7.2	12.4	3.0	5.8	10.4	0.0	13.0	19.4	8.7
3	1.4	4.9	0.0	0.9	4.4	-0.1	7.9	11.8	6.4
4	4.4	10.2	0.3	3.2	8.8	0.1	10.4	16.8	5.8
5	5.7	13.3	-0.6	3.6	10.5	-2.2	9.7	18.3	4.3
6	5.6	13.4	-2.3	3.8	10.1	-3.1	10.0	17.6	2.2
7	7.0	12.2	0.4	6.0	11.6	-0.4	11.8	17.3	7.5
8	2.2	9.5	-2.2	0.4	8.3	-3.9	6.9	13.5	2.1
9	2.1	8.5	-3.6	0.5	7.6	-5.5	5.9	12.9	0.8
10	1.1	8.0	-3.3	0.2	6.2	-5.2	6.3	13.0	0.8
11	0.8	7.3	-6.2	-0.9	6.2	-8.0	6.3	10.9	1.9
12	2.4	9.0	-0.6	0.5	8.5	-3.4	7.6	14.9	2.8
13	1.3	4.5	-3.1	-0.7	3.5	-6.4	6.7	11.0	1.9
14	4.3	13.3	-2.6	2.9	12.4	-3.3	9.8	17.2	4.0
15	4.2	11.6	-3.2	2.8	10.0	-4.9	8.8	15.7	2.5
16	5.0	9.1	2.7	3.5	6.7	1.6	10.5	15.7	5.9
17	6.0	14.0	2.6	4.3	9.4	1.4	11.5	16.0	7.7
18	7.8	14.8	3.0	6.2	13.0	0.1	11.7	18.3	4.8
19	11.4	18.6	6.6	9.7	15.3	5.5	13.3	20.8	9.6
20	7.0	14.1	2.9	5.1	10.9	0.7	11.0	15.9	5.9
21	6.3	14.6	-0.3	4.2	12.8	-3.1	9.3	17.7	1.9
22	5.6	13.8	-3.0	3.6	11.5	-5.2	10.1	16.8	3.1
23	6.6	13.3	2.0	4.7	12.7	-1.0	10.6	18.2	6.7
24	7.3	15.4	1.0	6.4	13.3	-1.9	12.0	19.1	5.4
25	6.1	7.3	4.5	5.2	6.5	3.3	10.0	11.4	8.3
26	6.7	9.9	5.3	5.8	8.6	4.1	12.1	17.5	8.6
27	8.7	15.5	4.8	7.2	14.3	0.9	12.9	19.9	6.7
28	9.2	17.4	3.9	7.5	15.0	1.4	13.2	20.0	8.6
29	9.9	18.2	1.4	8.4	17.7	-0.3	14.4	21.9	8.1
30	11.7	18.7	6.9	10.1	15.9	5.8	14.7	18.7	11.1
31	13.2	16.8	9.1	11.6	16.9	7.2	15.3	17.7	13.3
月極値		18.7	-6.2		17.7	-8.0		21.9	0.8
起日		30	11		29	11		29	10
上旬平均	4.5	11.0	-0.7	3.1	9.3	-2.3	9.5	16.2	4.6
中旬平均	5.0	11.6	0.2	3.3	9.6	-1.7	9.7	15.6	4.7
下旬平均	8.3	14.6	3.2	6.8	13.2	1.0	12.2	18.1	7.4
月平均	6.0	12.5	1.0	4.5	10.8	-0.9	10.5	16.7	5.6
0℃未満日数	0	0	12	2	0	18	0	0	0
25℃以上日数	0	0	0	0	0	0	0	0	0
30℃以上日数		0			0			0	
35℃以上日数		0			0			0	
積算気温	36			22			242		

地域気象観測相対湿度月報

山梨県(49) 2026年3月
蒸気圧単位:hPa 相対湿度単位:% 1/2頁

観測所名 日付	大泉			韮崎			甲府			勝沼			大月			古閑			切石		
	平均 蒸気圧	平均 湿度	最小 湿度	平均 蒸気圧	平均 湿度	最小 湿度	平均 蒸気圧	平均 湿度	最小 湿度	平均 蒸気圧	平均 湿度	最小 湿度	平均 蒸気圧	平均 湿度	最小 湿度	平均 蒸気圧	平均 湿度	最小 湿度	平均 蒸気圧	平均 湿度	最小 湿度
1	4.6	47	21	6.1	52	24	6.8	53	23	5.8	48	17	6.5	55	27	6.7	60	22	7.6	56	21
2	7.8	68	45	7.8	55	43	8.5	58	43	7.7	57	39	9.0	81	49	8.8	70	49	8.9	62	42
3	7.1	95	85	8.3	84	67	8.7	83	66	7.9	82	72	8.4	98	83	7.9	91	70	9.1	89	67
4	5.4	68	39	6.3	61	36	6.4	59	30	6.2	61	33	6.2	63	28	6.1	69	39	6.8	66	32
5	3.7	52	23	4.0	40	21	4.2	37	17	4.0	42	16	4.0	39	14	4.2)	52)	18)	4.8	50	15
6	6.3	70	50	7.2	64	44	7.4	63	41	6.5	61	38	7.7	81	47	6.9	68	46	7.5	65	41
7	4.5	51	20	5.3	47	17	6.0	49	16	5.8	50	15	6.2	56	16	5.6	54	22	6.1	51	17
8	2.6	41	14	2.8	30	16	3.0	30	16	2.8	31	15	2.9	34	14	3.2	42	17	3.6	43	15
9	4.3	65	31	5.1	56	33	5.6	58	37	4.8	55	34	5.2	63	35	5.1	66	40	5.3	56	34
10	3.8	62	28	4.1	48	22	4.7	51	21	5.0	58	22	7.1	89	74	4.4	61	26	5.2	63	21
11	3.5	55	28	4.5	52	23	5.1	56	35	4.3	54	29	5.2	70	33	4.6	63	35	5.3	58	32
12	3.2	48	18	4.1	44	19	5.0	51	20	4.7	51	23	5.8	67	34	4.9	60	20	5.7	60	17
13	3.4	52	33	3.7	40	27	4.1	44	26	3.8	45	28	4.5	58	29	3.9	52	31	4.1	45	24
14	3.8	51	22	4.3	39	17	4.7	41	16	4.3	42	16	5.1	56	25	4.5	50	17	4.8	45	16
15	4.3	51	27	5.6	51	21	6.1	55	18	5.4	52	20	6.1	63	34	6.0	63	27	6.8	65	30
16	4.9	54	34	5.8	48	34	7.2	58	36	6.5	55	36	8.5	79	51	6.5	62	47	8.1	68	41
17	5.6	59	34	6.2	49	32	7.8	61	33	6.6	52	31	8.1	70	42	6.9	62	45	8.0	67	43
18	6.9	66	40	7.3	54	34	7.4	50	30	7.3	55	26	7.8	61	23	7.2	62	34	8.3	66	32
19	8.0	71	26	9.7	70	38	9.9	67	31	9.7	66	28	10.2	69	43	9.9	73	38	11.2	74	39
20	4.9	51	13	6.6	52	22	7.2	50	23	6.6	50	21	8.6	76	44	7.2	67	31	8.2	63	42
21	2.5	30	8	3.7	33	8	4.3	34	7	3.5	31	7	4.7	47	7	3.9	42	8	5.2	49	8
22	4.8	56	10	5.9	51	21	6.5	55	22	5.6	51	19	6.7	66	29	5.4	54	20	6.9	62	26
23	5.5	57	34	6.7	52	31	7.0	51	32	6.7	54	31	8.6	74	38	6.6	59	32	8.0	65	27
24	5.3	54	14	6.5	48	17	6.9	49	17	5.4	43	11	5.9	56	14	6.3	58	12	7.3	60	17
25	8.1	85	65	9.6	81	58	10.1	80	60	9.2	77	56	9.7	84	58	9.2	86	65	10.0	84	59
26	8.7	83	60	10.5	81	52	11.1	81	52	9.9	80	61	11.5	95	79	9.8	88	60	10.6	81	51
27	8.0	73	35	9.6	69	40	10.3	68	35	9.2	67	38	10.9	82	48	8.9	71	35	10.1	69	38
28	8.3	70	27	9.8	68	25	10.5	67	24	9.0	62	25	11.1	82	46	8.8	69	32	10.5	74	33
29	8.5	67	26	10.3	68	33	11.1	65	31	9.5	61	29	11.4	81	42	9.4	69	30	11.2	73	38
30	10.4	75	50	12.2	74	46	12.9	71	46	11.0	65	42	12.5	77	44	10.9	71	50	12.7	75	53
31	12.0	84	55	14.2	84	69	14.5	77	56	13.1	75	52	14.4	78	53	13.3	86	63	14.8	87	68
月極値			8			8			7			7			7			8			8
起日			21			21			21			21			21			21			21
上旬平均	5.0	62		5.7	54		6.1	54		5.7	55		6.3	66		5.9	63		6.5	60	
中旬平均	4.9	56		5.8	50		6.5	53		5.9	52		7.0	67		6.2	61		7.1	61	
下旬平均	7.5	67		9.0	64		9.6	63		8.4	61		9.8	75		8.4	68		9.8	71	
月平均	5.8	62		6.9	56		7.5	57		6.7	56		7.8	69		6.9	65		7.8	64	

地域気象観測相対湿度月報

山梨県(49) 2026年3月
蒸気圧単位:hPa 相対湿度単位:% 2/2頁

観測所名	河口湖			山中			南部		
	平均 蒸気圧	平均 湿度	最小 湿度	平均 蒸気圧	平均 湿度	最小 湿度	平均 蒸気圧	平均 湿度	最小 湿度
1	6.7	60	33	6.0	61	27	8.3	55	22
2	8.3	84	57	7.7	85	63	10.7	73	45
3	6.6	98	92	6.3	97	94	10.0	93	86
4	5.5	68	30	5.2	68	29	6.8	57	31
5	3.1	37	12	2.9	41	13	5.3	46	16
6	6.8	76	45	6.4	80	56	8.9	73	45
7	5.2	52	25	4.8	52	26	7.9	60	21
8	2.8	41	16	2.6	43	13	3.9	41	17
9	5.1	73	45	4.5	72	47	6.2	69	37
10	4.9	77	27	4.7	77	45	6.2	68	24
11	4.5	71	46	4.5	78	51	6.0	62	35
12	5.0	72	31	5.0	81	28	6.9	69	23
13	3.8	58	42	3.7	66	43	5.2	56	29
14	4.3	55	23	3.7	53	19	5.1	45	16
15	5.8	72	37	5.5	74	40	7.8	70	34
16	7.2	83	65	6.8	86	70	9.1	73	42
17	7.1	78	39	6.8	83	56	8.7	65	44
18	6.9	68	16	6.0	68	21	9.5	73	37
19	10.4	77	44	10.0	82	62	13.2	87	56
20	7.2	72	32	6.8	78	33	10.6	82	58
21	3.3	37	7	3.2	42	6	6.8	64	10
22	5.4	62	20	5.3	69	21	8.1	68	35
23	6.7	69	39	6.6	78	47	10.1	81	41
24	5.8	60	12	5.0	54	14	8.0	59	23
25	8.5	90	77	8.0	91	81	11.5	94	70
26	9.1	93	77	8.4	91	80	11.4	82	53
27	9.0	81	47	8.0	80	52	11.3	78	47
28	8.5	77	27	7.3	75	17	12.3	83	46
29	8.8	75	30	8.0	75	38	12.7	79	48
30	10.3	77	51	9.8	80	49	14.8	89	68
31	13.1	85	63	12.2	88	61	16.9	97	86
月極値			7			6			10
起日			21			21			21
上旬平均	5.5	67		5.1	68		7.4	64	
中旬平均	6.2	71		5.9	75		8.2	68	
下旬平均	8.0	73		7.4	75		11.3	79	
月平均	6.6	70		6.2	73		9.0	71	

地域気象観測風向・風速月報

山梨県(49) 2026年3月

単位:(m/s) 1/2頁

観測所名	大泉						韮崎						甲府						勝沼						大月						
	平均	最大	最大瞬間風向	最大瞬間風向	最大瞬間風向	最多	平均	最大	最大瞬間風向	最大瞬間風向	最大瞬間風向	最多	平均	最大	最大瞬間風向	最大瞬間風向	最大瞬間風向	最多	平均	最大	最大瞬間風向	最大瞬間風向	最大瞬間風向	最多	平均	最大	最大瞬間風向	最大瞬間風向	最大瞬間風向	最多	
1	2.3	5.6	NW	9.4	WNW	N	1.5	4.3	NNW	7.8	NNW	E	1.8	6.5	SW	9.9	SSW	NW	1.6	5.8	ESE	8.7	ESE	SE	2.1	5.4	NE	9.5	NE	NE	
2	1.6	3.8	ESE	5.8	SSW	SSE	2.2	3.9	NW	6.1	SE	NW	2.0	6.4	SW	8.8	SW	SW	3.3	8.5	ESE	13.8	ESE	SE	2.0	3.9	NE	7.3	ENE	ENE	
3	1.5	4.0	SSE	7.9	SE	SE	1.5	3.9	NW	7.3	ESE	S	2.4	5.8	ESE	9.5	E	E	3.0	7.1	SE	11.9	ESE	SE	1.3	2.4	ENE	5.8	ENE	SSW	
4	2.9	8.0	WNW	13.7	WNW	N	5.7	11.2	NNW	18.2	NNW	NW	4.6	10.4	NNW	16.3	NNW	NNW	2.3	5.8	WNW	11.7	W	WNW	2.9	6.0	SW	11.9	SW	SSW	
5	3.0	7.0	W	12.8	WNW	WNW	6.8	11.7	NW	18.0	NW	NW	5.4	9.4	NW	13.5	NW	NW	1.6	3.8	SSE	9.0	SW	S	3.4	6.6	SSW	12.7	SW	SSW	
6	2.1	5.2	SSE	9.8	SSE	SE	2.1	5.9	ESE	9.1	SE	ESE	1.6	6.1	SW	9.3	SW	SW	1.7	5.1	SE	8.7	WSW	SE	1.7	4.1	NE	8.2	NE	SSW	
7	4.9	9.1	WNW	17.3	NW	WNW	5.4	10.4	NW	16.5	NNW	NNW	5.6	11.6	NNW	19.9	NW	NNW	2.0	4.5	NW	10.7	NW	S	2.3	5.1	SW	10.1	SW	SW	
8	3.8	8.1	NW	13.8	NNW	NNW	4.9	8.7	NW	17.5	NW	NNW	5.8	10.9	NNW	18.9	NNW	NNW	2.6	6.9	SE	10.8	SE	SE	2.8	6.2	SSW	12.2	SW	SW	
9	1.8	4.1	SSE	7.6	S	N	2.8	7.0	NW	10.0	NNW	ESE	2.4	6.5	SW	9.6	SW	ENE	1.7	5.2	SE	9.6	SE	W	1.8	4.6	NE	9.1	ENE	NE	
10	2.2	5.2	NNE	10.0	W	NNE	5.0	8.7	NW	14.0	NW	NW	4.1	9.5	NW	13.8	NW	NW	1.9	5.6	ESE	10.1	SE	SE	1.7	4.4	NE	7.4	ENE	NE	
11	2.1	5.1	NNE	8.5	SW	S	2.6	6.9	NW	11.1	NW	ESE	2.4	8.2	SW	11.5	SSW	SSW	2.1	6.7	SE	11.6	SE	ESE	1.8	4.4	NE	8.4	NE	NE	
12	1.9	4.8	E	8.3	NE	NNE	2.9	6.1	NW	9.6	NW	NNW	3.0	8.7	SW	13.0	SW	WNW	1.8	6.4	SE	11.0	SE	WSW	1.4	4.2	ENE	7.5	NE	ENE	
13	1.9	4.4	W	8.6	NNW	NNE	5.9	9.0	NW	13.9	NW	NW	3.9	8.3	NW	12.8	NW	NW	1.3	3.6	NE	7.4	NE	SW	1.1	3.3	NE	7.9	NE	S	
14	1.9	5.2	NNE	9.9	NE	NNE	6.0	9.1	NW	13.7	NNW	NW	3.6	9.2	SSW	14.8	SSW	ESE	2.2	7.6	SE	12.2	SE	SE	1.5	5.0	ENE	8.9	ENE	S	
15	2.0	4.0	SSE	7.6	SE	N	2.1	5.5	NW	8.4	NNW	ESE	2.3	8.8	SW	12.7	SW	SW	1.9	6.1	SE	10.5	SE	SE	1.7	4.6	NE	8.8	NE	NE	
16	2.0	5.1	SW	8.5	SE	SSE	3.4	6.8	NW	10.0	SE	NNW	3.0	7.8	SW	11.2	SW	WNW	2.0	6.7	ESE	11.3	ESE	W	1.4	4.4	NE	8.6	NE	NE	
17	1.9	4.7	SE	8.7	SE	SSE	2.2	4.7	SE	8.9	ESE	NNW	2.4	8.4	SW	11.6	SW	SSW	1.6	7.1	ESE	10.2	SE	S	1.8	5.0	NE	9.1	NE	NE	
18	1.8	4.3	SE	8.2	SE	SSE	2.2	4.2	ESE	8.4	SE	ESE	2.1	7.4	SW	10.2	SW	SW	1.3	2.7	WSW	5.9	WNW	SE	1.4	4.3	SW	8.8	SSW	SSW	
19	2.9	8.9	NW	14.3	NW	NW	3.6	8.7	NW	13.7	NNW	NW	3.5	9.6	NW	14.5	NW	WNW	1.8	8.0	SE	12.7	ESE	SW	2.1	5.2	NE	9.2	NE	NE	
20	2.6	6.7	NW	11.3	W	W	3.6	11.2	NW	17.7	NNW	NW	3.1	9.5	NNW	16.8	NNW	NNW	2.6	6.6	ESE	10.7	SE	SE	2.0	4.0	NE	8.3	ENE	NE	
21	4.1	7.6	NW	13.0	NNW	NW	2.4	10.1	NNW	15.7	NNW	SE	3.3	9.2	SW	16.1	NNW	SSW	2.2	5.4	SE	9.2	ESE	SE	2.2	5.9	ENE	11.1	NE	NE	
22	1.9	4.1	S	7.6	SE	SSE	1.8	4.7	ESE	8.3	ESE	ESE	1.8	7.4	SW	11.4	SW	SW	1.1	3.4	SW	6.2	SW	SSW	1.7	4.5	NE	9.5	NE	NE	
23	1.9	5.0	NE	8.7	NE	NNE	1.7	4.9	WNW	8.2	WNW	NW	1.6	6.0	WNW	8.3	WNW	SW	1.1	4.3	ESE	7.8	ESE	W	1.2	3.6	NE	6.7	E	S	
24	2.2	5.4	SSE	9.7	SE	SSE	3.2	6.8	NW	10.5	NW	ESE	2.5	10.0	SW	13.9	SSW	SW	2.3	6.5	ESE	10.8	ESE	SE	1.9	5.1	NE	10.2	NE	NE	
25	1.4	3.8	SSE	6.1	SSW	SSE	1.2	2.7	SE	6.2	SE	SE	1.2	2.7	SW	4.5	WNW	WSW	1.5	5.3	ESE	7.9	ESE	W	1.3	3.3	ENE	5.2	E	NE	
26	1.4	3.2	NNE	6.3	N	NNE	1.7	4.6	SE	7.7	ESE	SE	1.8	4.8	ESE	7.4	ESE	ESE	2.1	6.1	SE	9.8	ESE	ESE	0.9	2.1	NE	5.6	ENE	NNE	
27	2.0	4.6	SSE	7.7	SSE	SE	2.0	5.0	ESE	7.8	ESE	ESE	2.0	7.2	SW	10.5	SW	SSW	2.1	6.2	SE	12.1	ESE	SE	1.6	4.4	NE	8.6	NE	NE	
28	1.8	5.0	SE	9.1	SE	SSE	1.5	4.7	ESE	7.4	ESE	ESE	2.4	7.7	SW	11.9	SW	WSW	1.8	6.6	SE	11.2	ESE	ESE	1.7	5.2	NE	9.2	NE	NE	
29	1.8	4.8	SSE	8.5	SSE	SSE	1.6	5.2	ESE	8.4	SE	ESE	2.0	7.0	SW	9.9	SSW	SSW	1.3	4.1	ESE	7.4	ESE	SSE	1.5	4.5	NE	8.7	NE	NE	
30	1.8	5.8	SSE	10.7	SE	SSE	1.7	5.9	ESE	11.0	ESE	ESE	1.9	6.1	SW	9.1	SW	WNW	1.3	3.6	W	8.3	W	W	1.6	3.5	SSW	7.1	NE	NE	
31	3.3	7.5	SSE	16.4	SSE	SE	4.2	10.3	ESE	15.5	ESE	ESE	2.1	4.5	W	7.4	SSW	WNW	1.4	3.5	NNE	6.2	N	ESE	1.8	7.5	S	15.9	S	NNE	
月最大		9.1	WNW	17.3	NW		11.7	NW	18.2	NNW			11.6	NNW	19.9	NW				8.5	ESE	13.8	ESE			7.5	S	15.9	S		
起日		7		7			5		4				7		7					2		2				31		31			
上旬平均	2.6					NNE	3.8					NW	3.6				NNW	2.2					SE	2.2						NE	
中旬平均	2.1					NNE	3.5					NW	2.9				WNW	1.9					SE	1.6						NE	
下旬平均	2.1					SSE	2.1					ESE	2.1				SW	1.7					SE	1.6						NE	
月平均	2.3					SSE	3.1					NW	2.8				WNW	1.9					SE	1.8						NE	
10m/s以上日数		0					6						4							0						0					
15m/s以上日数		0					0						0							0						0					
20m/s以上日数		0					0						0							0						0					
30m/s以上日数		0					0						0							0						0					

地域気象観測風向・風速月報

山梨県(49) 2026年3月

単位:(m/s) 2/2頁

観測所名	古閑						切石						河口湖						山中						南部						
	平均	最大	最大風向	最大瞬間風向	最大瞬間風向	最多	平均	最大	最大風向	最大瞬間風向	最大瞬間風向	最多	平均	最大	最大風向	最大瞬間風向	最大瞬間風向	最多	平均	最大	最大風向	最大瞬間風向	最大瞬間風向	最多	平均	最大	最大風向	最大瞬間風向	最大瞬間風向	最多	
1	1.4	3.3	WNW	8.4	SW	SSE	2.5	6.7	SSW	12.0	S	NE	2.1	5.0	WNW	9.6	WSW	WNW	1.4	5.0	SE	9.0	SE	SE	2.5	5.7	WNW	10.4	WNW	WNW	
2	1.2	2.6	WNW	6.1	S	ESE	1.9	5.3	SSW	9.3	SSW	NE	2.3	4.5	SE	7.1	ENE	ESE	0.9	2.5	SE	5.3	SE	SE	1.4	3.7	S	7.0	SE	SSE	
3	1.0	2.7	WNW	5.4	ESE	E	1.2	3.3	NNE	6.3	NE	N	3.2	5.7	SE	9.9	ESE	ESE	0.7	1.9	NW	3.8	SE	WNW	2.1	4.3	WNW	10.3	W	WNW	
4	1.6	5.5	WSW	11.0	WSW	SE	2.9	8.6	NE	13.1	NE	NE	3.5	8.2	NW	16.5	WNW	WNW	2.1	4.2	NW	9.6	NNW	NW	3.2	5.8	WNW	10.9	W	WNW	
5	1.6)	3.9)	WSW)	9.7)	WNW)	WSW	1.6	5.7	NE	10.0	NE	W	4.2	9.3	NW	17.5	NW	WNW	2.6	6.7	NW	12.8	NNW	NW	2.0	4.7	WNW	10.2	NW	NW	
6	2.4	6.9	NE	13.3	NE	ENE	2.8	6.7	SSW	13.5	S	SSW	2.0	5.7	WSW	10.9	SW	WNW	1.5	4.9	SE	11.9	SE	SE	2.4	5.1	SSE	9.7	SSE	SE	
7	1.9	5.2	WSW	11.0	WSW	W	2.6	6.6	NE	10.9	NE	NE	3.5	6.5	NW	10.8	WNW	NW	2.1	4.8	NW	11.3	WNW	NW	1.8	3.8	SE	9.0	NW	W	
8	1.7	4.9	WSW	11.5	W	WSW	2.2	6.8	SSW	11.9	SSW	SSW	3.4	8.0	WNW	15.5	W	W	2.3	5.7	SE	11.1	ESE	NW	1.9	5.0	ESE	9.1	W	NNW	
9	1.3	3.7	ENE	9.0	NE	W	2.2	5.9	S	10.4	S	SSW	1.8	5.0	ESE	8.5	ESE	SE	1.6	5.0	ESE	9.8	ESE	SE	1.7	5.0	SE	8.8	ESE	NW	
10	1.5	4.3	W	10.8	WSW	W	2.0	6.1	S	10.8	ENE	NNE	2.0	5.3	ESE	9.8	WNW	WNW	1.2	3.7	ESE	6.4	WNW	NW	1.9	5.2	SE	9.8	SE	NW	
11	1.1	2.7	NE	6.8	NE	E	2.5	6.9	SSW	13.7	S	S	2.0	4.7	SE	8.7	SE	ESE	1.4	4.4	ESE	8.5	ESE	SE	1.9	3.9	SE	7.5	SE	WNW	
12	1.4	4.6	SSE	8.6	SSE	SSE	2.2	7.2	S	10.5	S	NW	2.1	5.3	ESE	9.3	ESE	SSE	1.1	4.3	SE	7.8	SE	WNW	1.5	3.8	SE	6.8	N	N	
13	1.3	3.8	WSW	6.9	WSW	WSW	2.5	5.4	NE	12.0	NNE	NNE	1.7	4.0	ESE	6.7	ESE	ESE	1.1	3.4	NW	5.5	WNW	NW	2.2	5.3	WNW	11.5	NNW	WNW	
14	1.5	4.2	WSW	8.9	NE	SE	2.7	8.0	SSW	13.5	SSW	NNE	1.9	4.7	SE	8.7	ESE	ESE	1.9	4.7	SE	7.9	SE	NW	3.3	6.5	WNW	14.5	NW	WNW	
15	1.4	3.3	E	9.6	ESE	SE	2.5	7.6	SSW	13.2	S	SSW	1.8	4.9	SE	8.3	SE	SE	1.3	4.8	SE	9.3	ESE	SE	1.8	4.4	SE	8.0	ESE	SE	
16	1.4	3.6	ENE	8.0	S	WNW	2.2	6.1	S	12.1	S	SSW	2.3	4.3	ESE	7.2	E	SE	0.9	3.6	SE	7.3	SE	SE	1.7	3.9	SE	7.8	ESE	SSE	
17	1.5	3.4	NE	7.9	SSW	SE	2.0	6.4	SSW	10.5	S	SSW	2.3	4.9	SE	8.7	SW	SSE	1.4	5.1	SE	7.8	SE	SE	1.7	4.3	SE	7.9	ESE	SSE	
18	2.5	5.6	NE	13.2	NE	ENE	2.9	6.5	SSW	13.4	SSW	SSW	2.2	5.8	WNW	10.8	W	WNW	1.7	5.6	ESE	11.2	SE	SE	2.2	5.0	SE	9.1	SSE	SSE	
19	1.9	6.3	ENE	12.0	WSW	W	1.9	6.0	SSW	11.4	SSW	SSW	3.5	6.0	SE	11.0	WNW	NW	1.9	4.9	SE	10.1	ESE	SE	1.4	4.4	SSE	7.7	NNW	W	
20	1.8	6.2	ENE	13.4	ENE	ENE	2.5	8.3	S	14.9	S	SSW	2.5	5.8	WNW	13.3	WNW	SE	1.7	4.3	SE	10.0	ESE	SE	1.7	6.2	SE	10.5	ESE	SSE	
21	1.7	3.5	SSE	7.6	E	SE	2.6	7.5	S	14.7	S	SSW	2.7	7.2	NNW	15.7	NW	W	1.9	5.1	SE	11.6	ESE	SE	1.8	4.9	SE	8.9	SSE	NNW	
22	1.9	4.2	ENE	9.7	N	SSE	2.5	7.5	SSW	13.4	S	SSW	1.9	5.0	WNW	9.7	WNW	W	1.7	5.9	SE	9.8	SE	SE	1.9	5.2	SSE	9.1	SE	NW	
23	1.2	3.3	WNW	6.2	WNW	ESE	1.3	4.4	SSW	7.8	SSW	SSW	1.4	4.1	ESE	6.9	NW	SE	0.7	1.9	SE	4.5	ESE	WNW	0.9	2.8	SE	5.8	SSE	NW	
24	2.0	4.2	ENE	11.4	ENE	SE	3.1	7.9	SSW	14.3	S	SSW	2.5	6.1	SE	10.1	SE	SE	2.5	6.5	SE	10.8	ESE	SE	2.2	4.6	SE	8.0	ESE	SE	
25	0.9	2.9	WNW	5.1	NE	W	1.1	3.8	S	6.4	S	S	1.3	2.7	ESE	5.6	ESE	SSE	1.3	3.3	SE	6.7	SE	SE	0.8	2.0	SSE	3.7	SSE	WNW	
26	0.9	2.6	SE	5.5	SE	SSE	1.1	3.0	NE	5.1	NE	NNE	2.1	3.7	SE	7.4	ENE	ESE	1.0	3.2	ESE	6.5	SE	WNW	1.7	3.9	W	9.1	NNW	NNW	
27	2.0	4.9	ENE	9.5	SSE	ENE	2.4	7.0	S	12.4	S	NE	2.0	5.2	ESE	10.5	SE	ESE	1.8	4.8	SE	8.3	ESE	SE	1.8	4.6	SE	7.9	SE	NNW	
28	1.8	3.4	NE	9.2	NNE	SE	2.4	7.7	SSW	12.5	S	SSW	1.7	5.1	ESE	8.0	ESE	SE	1.1	4.7	SE	10.3	ESE	SSE	1.6	4.4	SE	8.2	S	SE	
29	1.8	5.4	ENE	12.2	S	SSE	2.4	6.9	SSW	12.3	S	SSW	1.6	4.0	WNW	7.1	SSE	WNW	1.6	5.0	SE	10.2	SE	SE	1.9	4.2	SSE	8.0	SE	SSE	
30	2.3	4.9	ENE	11.1	SE	ENE	3.1	7.5	SSW	13.9	SSW	SSW	2.7	6.3	W	12.5	WSW	W	1.5	5.1	SE	8.7	ESE	SE	1.7	4.3	S	8.8	SSE	SSE	
31	2.5	5.7	ENE	13.3	ENE	ENE	3.5	7.6	SSW	14.3	SSW	SSW	3.3	8.2	WSW	14.5	WSW	WNW	3.0	9.4	SE	17.8	ESE	SE	2.3	5.4	SSE	10.6	SE	SSE	
月最大		6.9	NE	13.4	ENE			8.6	NE	14.9	S			9.3	NW	17.5	NW			9.4	SE	17.8	ESE			6.5	WNW	14.5	NW		
起日		6		20				4		20				5		5				31		31					14		14		
上旬平均	1.6					W	2.2					NE	2.8					WNW	1.6					NW	2.1					WNW	
中旬平均	1.6					SE	2.4					SSW	2.2					SE	1.4					SE	1.9					SSE	
下旬平均	1.7					ENE	2.3					SSW	2.1					SE	1.6					SE	1.7					SSE	
月平均	1.6					SE	2.3					SSW	2.4					SE	1.6					SE	1.9					SSE	
10m/s以上日数		0						0						0						0						0					
15m/s以上日数		0						0						0						0						0					
20m/s以上日数		0						0						0						0						0					
30m/s以上日数		0						0						0						0						0					

地域気象観測降水量月報

山梨県(49) 2026年3月

単位:mm 1/1頁

観測所名 日付	大泉	乙女湖	韮崎	甲府	勝沼	大月	上野原	富士川	古関	切石	河口湖	山中	南部
1	0.0	0.0	0.0	0.0	0.0	0.0	0.0	0.0	0.0	0.0	0.0	0.0	0.0
2	0.0	0.0	0.0	0.0	0.0	0.0	0.0	0.0	0.0	0.0	0.0	0.0	0.0
3	21.5	9.0	20.5	17.0	9.5	33.5	33.0	29.0	16.5	39.5	40.0	67.0	44.5
4	3.0	3.0	2.0	3.5	2.5	5.5	8.0	3.5	2.5	3.0	5.5	9.5	4.5
5	0.0	0.0	0.0	0.0	0.0	0.0	0.0	0.0	0.0	0.0	0.0	0.0	0.0
6	0.0	0.0	0.0	0.0	0.0	0.0	0.0	1.0	1.0	0.5	0.5	0.5	1.5
7	1.5	7.0	1.0	4.0	4.0	3.0	3.5	5.5	8.0	5.5	3.5	11.0	9.0
8	0.0	0.0	0.0	0.0	0.0	0.0	0.0	0.0	0.0	0.0	0.0	0.0	0.0
9	1.5	0.5	0.0	0.0	0.0	0.0	0.0	0.0	0.0	0.0	0.0	0.0	0.0
10	0.0	0.0	0.0	0.0	0.0	1.0	0.0	0.0	0.0	0.0	0.0	0.0	0.0
11	0.0	0.5	0.0	0.0	0.0	0.0	0.0	0.0	0.0	0.0	0.0	0.0	0.0
12	0.0	0.0	0.0	0.0	0.0	0.0	0.5	0.0	0.0	0.0	0.0	2.0	1.0
13	0.0	0.0	0.0	0.0	0.0	0.0	0.0	0.0	0.0	0.0	0.0	0.0	0.0
14	0.0	0.0	0.0	0.0	0.0	0.0	0.0	0.0	0.0	0.0	0.0	0.0	0.0
15	0.0	0.0	0.0	0.0	0.0	0.0	0.0	0.0	0.0	0.0	0.0	0.0	0.0
16	0.0	2.5	0.0	0.5	0.0	0.5	0.5	0.0	0.0	0.5	0.0	0.0	0.0
17	0.0	0.0	0.0	0.5	0.0	0.0	0.0	0.5	0.0	0.0	0.0	0.0	0.0
18	0.0	0.0	0.0	0.0	0.0	0.0	0.0	0.0	0.0	1.5	0.0	0.0	7.0
19	12.0	6.0	12.5	6.0	2.0	1.0	0.0	15.0	2.5	17.5	3.0	3.5	28.0
20	0.0	0.0	0.0	0.0	0.0	0.0	0.0	0.0	0.0	0.0	0.0	0.0	0.0
21	0.0	0.0	0.0	0.0	0.0	0.0	0.0	0.0	0.0	0.0	0.0	0.0	0.0
22	0.0	0.0	0.0	0.0	0.0	0.0	0.0	0.0	0.0	0.0	0.0	0.0	0.0
23	0.0	0.0	0.0	0.0	0.0	0.0	0.0	0.0	0.0	0.0	1.5	1.0	1.5
24	0.0	0.0	0.0	0.0	0.0	0.0	0.0	0.0	0.0	0.0	0.0	0.0	0.0
25	8.5	10.5	12.0	12.5	8.0	11.0	8.5	10.0	10.0	18.0	16.5	27.5	37.5
26	4.5	4.0	3.0	6.0	4.0	10.5	14.5	4.5	7.5	6.5	14.0	17.0	9.0
27	0.0	6.0	0.0	0.0	0.0	0.0	0.0	0.0	0.0	0.0	2.0	0.0	0.0
28	0.0	0.0	0.0	0.0	0.0	0.0	7.5	0.0	0.0	1.0	0.0	0.0	0.0
29	0.0	0.0	0.0	0.0	0.0	1.5	0.0	0.0	0.0	0.0	0.0	0.0	0.0
30	0.0	0.0	0.0	0.0	0.0	0.0	0.0	0.0	0.0	0.0	0.0	0.0	0.0
31	6.0	8.0	2.5	1.5	1.0	0.0	0.0	1.5	18.5	8.0	2.5	20.5	41.5
最大日降水量	21.5	10.5	20.5	17.0	9.5	33.5	33.0	29.0	18.5	39.5	40.0	67.0	44.5
起日	3	25	3	3	3	3	3	3	31	3	3	3	3
最大1時間降水	2.5	6.0	4.0	4.0	4.0	6.5	6.5	5.0	7.5	5.0	5.0	8.5	7.5
起日 時分	25 15:35	27 22:17	25 14:37	25 14:45	7 01:31	3 24:00	4 00:18	7 01:03	7 01:08	7 00:59	3 23:38	7 01:44	7 01:07
最大10分間降水	1.0	3.0	1.0	1.5	1.5	1.5	5.0	1.5	1.5	1.5	1.5	2.0	2.0
起日 時分	3 18:54	27 21:35	25 14:35	3 19:32	3 19:41	3 23:49	28 14:56	7 00:39	7 01:08	7 00:46	3 22:57	7 01:28	31 17:23
上旬合計	27.5	19.5	23.5	24.5	16.0	43.0	44.5	39.0	28.0	48.5	49.5	88.0	59.5
中旬合計	12.0	9.0	12.5	7.0	2.0	1.5	1.0	15.5	2.5	19.5	3.0	5.5	36.0
下旬合計	19.0	28.5	17.5	20.0	13.0	23.0	30.5	16.0	36.0	33.5	36.5	66.0	89.5
月合計	58.5	57.0	53.5	51.5	31.0	67.5	76.0	70.5	66.5	101.5	89.0	159.5	185.0
1mm以上日数	8	9	7	7	7	8	6	8	8	9	9	9	11
10mm以上日数	2	1	3	2	0	3	2	3	3	3	3	5	4
30mm以上日数	0	0	0	0	0	1	1	0	0	1	1	1	3
50mm以上日数	0	0	0	0	0	0	0	0	0	0	0	1	0
70mm以上日数	0	0	0	0	0	0	0	0	0	0	0	0	0
100mm以上日数	0	0	0	0	0	0	0	0	0	0	0	0	0

地域気象観測日照時間月報

山梨県(49) 2026年3月

単位:h 1/1頁

観測所名 日付	大泉	韮崎	甲府	勝沼	大月	古関	切石	河口湖	山中	南部
1	10.7	9.9	10.5	10.4	9.9	9.5	10.1	8.4	9.6	7.5
2	5.8	6.0	4.0	5.1	2.3	2.2	3.4	3.0	0.8	3.7
3	0.0	0.0	0.0	0.0	0.0	0.0	0.0	0.0	0.0	0.0
4	9.7	10.1	10.7	10.5	10.2	9.1	9.6	10.3	7.3	9.9
5	10.9	10.3	10.9	10.5	10.9	9.8	10.1	10.6	8.6	10.0
6	6.7	6.4	7.4	9.0	9.0	5.5	6.2	8.2	2.0	3.2
7	9.7	9.2	7.4	6.0	8.0	7.2	7.3	8.4	7.4	6.7
8	11.0	10.5	10.9	10.6	11.0	10.2	10.3	10.7	10.5	10.0
9	9.4	7.9	8.2	7.9	8.6	7.6	4.6	5.2	8.1	5.1
10	8.4	10.3	8.8	5.7	1.0	7.6	7.1	3.6	3.3	7.8
11	10.1	9.9	10.5	10.0	9.1	6.5	9.6	6.7	6.6	4.0
12	9.8	6.8	8.2	7.5	6.5	8.6	6.5	5.6	4.6	7.4
13	3.3	2.8	1.2	1.6	1.1	0.7	0.7	0.0	0.0	0.0
14	11.0	10.4	11.0	10.7	10.6	10.4	10.4	10.8	10.3	10.1
15	8.9	9.7	9.9	9.5	9.4	8.8	9.4	5.8	7.5	5.2
16	7.4	6.8	7.2	6.4	2.2	3.0	3.5	1.9	0.3	4.0
17	10.1	9.1	9.0	8.2	6.4	5.8	4.1	3.6	4.1	4.3
18	1.6	3.6	7.9	6.5	8.8	6.8	9.1	4.5	5.0	6.7
19	7.9	5.6	4.6	5.5	3.8	6.6	3.3	3.4	0.4	3.8
20	4.5	5.8	6.7	7.5	0.9	3.2	7.0	4.3	0.8	1.1
21	11.5	10.8	11.4	11.1	11.3	11.0	10.9	11.2	11.0	10.1
22	8.8	9.0	9.0	9.4	9.5	9.0	9.0	8.4	8.9	8.3
23	2.3	2.3	3.8	3.7	3.6	4.2	2.5	4.0	3.1	3.6
24	10.1	9.9	10.5	8.7	10.3	10.2	9.0	6.7	8.2	5.8
25	0.0	0.0	0.0	0.0	0.0	0.0	0.0	0.0	0.0	0.0
26	1.3	2.2	1.3	0.1	0.0	0.0	0.0	0.0	0.0	3.3
27	9.1	6.6	6.4	6.0	7.5	6.5	7.6	5.6	6.6	6.5
28	8.3	5.9	5.9	9.6	6.4	7.8	9.4	7.2	8.0	6.8
29	9.7	9.0	8.3	9.7	8.7	8.3	8.1	6.8	7.8	7.3
30	5.9	3.0	5.1	3.7	4.0	3.4	3.5	3.4	1.0	0.0
31	0.0	1.5	0.6	0.5	0.2	0.1	0.2	0.6	2.0	0.1
旬合計 上旬	82.3	80.6	78.8	75.7	70.9	68.7	68.7	68.4	57.6	63.9
旬合計 中旬	74.6	70.5	76.2	73.4	58.8	60.4	63.6	46.6	39.6	46.6
旬合計 下旬	67.0	60.2	62.3	62.5	61.5	60.5	60.2	53.9	56.6	51.8
月合計	223.9	211.3	217.3	211.6	191.2	189.6	192.5	168.9	153.8	162.3
0.1時間未満日数	3	2	2	2	3	3	3	4	4	4

(注) 甲府・河口湖以外における観測地点の日照時間値は推計気象分布（日照時間）の推計値。
 平年値は推計値へ補正した値を使用しています。

3月の気象メモ

◎ 気象官署・特別地域気象観測所の3月の極値・順位の更新（第3位まで）

【甲府】	日最低気温の高い方から	統計開始年：1895年3月～2026年3月
第1位	15.4℃	1956年（昭和31年）3月26日
第2位	14.2℃	1956年（昭和31年）2月25日
第3位	14.0℃	2026年（令和8年）3月31日

【河口湖】	日最小相対湿度	統計開始年：1950年3月～2026年3月
第1位	6%	2012年（平成24年）3月22日
第2位	7%	2026年（令和8年）3月21日
第3位	7%	2015年（平成27年）3月26日

◎ 地域気象観測所の3月の極値（第1位）の更新

日最低気温の高い方から(℃)

観測所名	値	起日	統計期間
韮崎	12.6	31日	1978年3月～2026年3月

月降水量の少ない方から(mm)

観測所名	値	起日	統計期間
勝沼	31.0	—	1976年3月～2026年3月
富士川	70.5	—	2013年3月～2026年3月

日最大10分間降水量(mm)

観測所名	値	起日	統計期間
上野原	5.0	28日	2015年3月～2026年3月

◎ 季節現象(甲府)

項目	現象	本年	平年	昨年
そめいよしの	開 花	3月16日	3月25日	3月26日
そめいよしの	満 開	3月24日	4月2日	4月4日

特別警報・警報・注意報発表状況

山梨県（甲府地方気象台発表）

発表時刻	警報・注意報	甲府市	富士吉田市	都留市	山梨市	大月市	韮崎市	南アルプス市	北杜市	甲斐市	笛吹市	上野原市	甲州市	中央市	市川三郷町	早川町	身延町	南部町	富士川町	昭和町	道志村	西桂町	忍野村	山中湖村	鳴沢村	富士河口湖町	小菅村	丹波山村	
2026/3/3 15:19	大雪注意報 着雪注意報	●																				●	●	●	●	●			
2026/3/3 19:24	大雪注意報 着雪注意報	●	○	●	●	●	●	●	●	●	●	●	●	●	●							●	○	○	○	○	○	●	●
2026/3/4 04:05	大雪注意報 着雪注意報	解	○	解	○	解	解	解	解	解	解	○	解									○	○	○	○	○	○	○	
2026/3/4 05:07	大雪注意報 着雪注意報	解	解	解	解							解									解	解	解	解	解	解	解	解	
2026/3/4 10:12	強風注意報	●		●	●	●	●	●	●	●	●	●	●	●	●	●	●	●	●	●	●								
2026/3/4 20:30	強風注意報	解		解	解	解	解	解	解	解	解	解	解	解	解	解	解	解	解	解									
2026/3/5 05:40	強風注意報	●		●	●	●	●	●	●	●	●	●	●	●	●	●	●	●	●	●	●								
2026/3/5 11:37	強風注意報	解		解	解	解	解	解	解	解	解	解	解	解	解	解	解	解	解	解									
2026/3/6 16:30	雷注意報	●	●	●	●	●	●	●	●	●	●	●	●	●	●	●	●	●	●	●	●	●	●	●	●	●	●	●	●
2026/3/6 21:40	雷注意報 なだれ注意報	○	○	○	○	○	○	○	○	○	○	○	○	○	○	○	○	○	○	○	○	○	○	○	○	○	○	○	
2026/3/7 04:14	雷注意報 強風注意報 なだれ注意報	○	○	○	○	○	○	○	○	○	○	○	○	○	○	○	○	○	○	○	○	○	○	○	○	○	○	○	
2026/3/7 06:03	雷注意報 強風注意報 なだれ注意報	解	解	解	解	解	解	解	解	解	解	解	解	解	解	解	解	解	解	解	解	解	解	解	解	解	解	解	
2026/3/7 07:02	強風注意報 濃霧注意報	○		○	○	○	○	○	○	○	○	○	○	○	○	○	○	○	○	○	○	○						●	●
2026/3/7 09:31	強風注意報 濃霧注意報	○		解	○	○	○	○	○	○	○	解	○	○	○	○	○	○	○	○	○	○						解	解
2026/3/7 15:03	強風注意報 霜注意報	○		○	○	○	○	○	○	○	○	○	○	○	○	○	○	○	○	○	○	○						●	●
2026/3/7 21:24	強風注意報 霜注意報	解		解	解	解	解	解	解	解	解	解	解	解	解	解	解	解	解	解	解	解						○	○
2026/3/8 04:12	乾燥注意報 霜注意報	●	●	●	●	●	●	●	●	●	●	●	●	●	●	●	●	●	●	●	●	●	●	●	●	●	●	●	●
2026/3/8 07:12	乾燥注意報 霜注意報	○		○	○	○	○	○	○	○	○	○	○	○	○	○	○	○	○	○	○	○						○	○
2026/3/8 15:05	乾燥注意報 霜注意報	○		○	○	○	○	○	○	○	○	○	○	○	○	○	○	○	○	○	○	○						●	●
2026/3/9 07:40	乾燥注意報 霜注意報	○		○	○	○	○	○	○	○	○	○	○	○	○	○	○	○	○	○	○	○						○	○
2026/3/9 15:23	乾燥注意報 霜注意報	○		○	○	○	○	○	○	○	○	○	○	○	○	○	○	○	○	○	○	○						●	●
2026/3/10 07:45	乾燥注意報 霜注意報	解	解	解	解	解	解	解	解	解	解	解	解	解	解	解	解	解	解	解	解	解	解	解	解	解	解	解	解
2026/3/10 15:28	乾燥注意報 霜注意報	○		○	○	○	○	○	○	○	○	○	○	○	○	○	○	○	○	○	○	○						●	●
2026/3/11 04:06	乾燥注意報 霜注意報	○		○	○	○	○	○	○	○	○	○	○	○	○	○	○	○	○	○	○	○						○	○
2026/3/11 07:32	乾燥注意報 霜注意報	○		○	○	○	○	○	○	○	○	○	○	○	○	○	○	○	○	○	○	○						○	○
2026/3/11 15:05	乾燥注意報 霜注意報	○		○	○	○	○	○	○	○	○	○	○	○	○	○	○	○	○	○	○	○						●	●
2026/3/12 04:07	乾燥注意報 霜注意報	○		○	○	○	○	○	○	○	○	○	○	○	○	○	○	○	○	○	○	○						○	○
2026/3/12 07:45	乾燥注意報 霜注意報	○		○	○	○	○	○	○	○	○	○	○	○	○	○	○	○	○	○	○	○						○	○
2026/3/12 15:05	乾燥注意報 霜注意報	○		○	○	○	○	○	○	○	○	○	○	○	○	○	○	○	○	○	○	○						●	●
2026/3/13 07:07	乾燥注意報 霜注意報	○		○	○	○	○	○	○	○	○	○	○	○	○	○	○	○	○	○	○	○						○	○
2026/3/13 15:05	乾燥注意報 霜注意報	○		○	○	○	○	○	○	○	○	○	○	○	○	○	○	○	○	○	○	○						●	●
2026/3/14 07:27	乾燥注意報 霜注意報	○		○	○	○	○	○	○	○	○	○	○	○	○	○	○	○	○	○	○	○						○	○

発表時刻	警報・注意報	甲府市	富士吉田市	都留市	山梨市	大月市	韮崎市	南アルプス市	北杜市	甲斐市	笛吹市	上野原市	甲州市	中央市	市川三郷町	早川町	身延町	南部町	富士川町	昭和町	道志村	西桂町	忍野村	山中湖村	鳴沢村	富士河口湖町	小菅村	丹波山村
2026/ 3/28 07:02	雷注意報	●	●	●	●	●	●	●	●	●	●	●	●	●	●	●	●	●	●	●	●	●	●	●	●	●	●	●
	濃霧注意報	○	○	○	○	○	○	○	○	○	○	○	○	○	○	○	○	○	○	○	○	○	○	○	○	○	○	○
	霜注意報	解	解	解	解	解	解	解	解	解	解	解	解	解	解	解	解	解	解	解	解	解	解	解	解	解	解	解
2026/ 3/28 09:05	雷注意報	○	○	○	○	○	○	○	○	○	○	○	○	○	○	○	○	○	○	○	○	○	○	○	○	○	○	○
	濃霧注意報	解	解	解	解	解	解	解	解	解	解	解	解	解	解	解	解	解	解	解	解	解	解	解	解	解	解	解
2026/ 3/28 15:13	雷注意報	○	○	○	○	○	○	○	○	○	○	○	○	○	○	○	○	○	○	○	○	○	○	○	○	○	○	○
	霜注意報	●	●	●	●	●	●	●	●	●	●	●	●	●	●	●	●	●	●	●	●	●	●	●	●	●	●	●
2026/ 3/28 21:10	雷注意報	○	○	○	○	○	○	○	○	○	○	○	○	○	○	○	○	○	○	○	○	○	○	○	○	○	○	○
	霜注意報	○	○	○	○	○	○	○	○	○	○	○	○	○	○	○	○	○	○	○	○	○	○	○	○	○	○	○
2026/ 3/28 23:02	雷注意報	解	解	解	解	解	解	解	解	解	解	解	解	解	解	解	解	解	解	解	解	解	解	解	解	解	解	解
	霜注意報	○	○	○	○	○	○	○	○	○	○	○	○	○	○	○	○	○	○	○	○	○	○	○	○	○	○	○
2026/ 3/29 05:29	濃霧注意報	●	●	●	●	●	●	●	●	●	●	●	●	●	●	●	●	●	●	●	●	●	●	●	●	●	●	●
	霜注意報	○	○	○	○	○	○	○	○	○	○	○	○	○	○	○	○	○	○	○	○	○	○	○	○	○	○	○
2026/ 3/29 07:06	雷注意報	●	●	●	●	●	●	●	●	●	●	●	●	●	●	●	●	●	●	●	●	●	●	●	●	●	●	●
	濃霧注意報	○	○	○	○	○	○	○	○	○	○	○	○	○	○	○	○	○	○	○	○	○	○	○	○	○	○	○
	霜注意報	解	解	解	解	解	解	解	解	解	解	解	解	解	解	解	解	解	解	解	解	解	解	解	解	解	解	解
2026/ 3/29 09:48	雷注意報	○	○	○	○	○	○	○	○	○	○	○	○	○	○	○	○	○	○	○	○	○	○	○	○	○	○	○
	濃霧注意報	解	解	解	解	解	解	解	解	解	解	解	解	解	解	解	解	解	解	解	解	解	解	解	解	解	解	解
2026/ 3/29 16:06	雷注意報	○	○	○	○	○	○	○	○	○	○	○	○	○	○	○	○	○	○	○	○	○	○	○	○	○	○	○
2026/ 3/30 10:08	雷注意報	○	○	○	○	○	○	○	○	○	○	○	○	○	○	○	○	○	○	○	○	○	○	○	○	○	○	○
2026/ 3/30 20:20	雷注意報	解	解	解	解	解	解	解	解	解	解	解	解	解	解	解	解	解	解	解	解	解	解	解	解	解	解	解
	なだれ注意報	●																										
2026/ 3/31 21:03	濃霧注意報	●	●	●	●	●	●	●	●	●	●	●	●	●	●	●	●	●	●	●	●	●	●	●	●	●	●	●
	なだれ注意報	解																										

記号の説明
●：発表 ◇：特別警報から警報 ▽：特別警報から注意報 ▼：警報から注意報 ○：継続 解：解除
浸：浸水害 土：土砂災害 土浸：土砂災害、浸水害 *斜体字*：発表 下線：特別警報から警報

気象情報の発表状況

情報の種類	発表時刻
大雪に関する山梨県気象情報 第1号	03月02日 16時10分
大雪に関する山梨県気象情報 第2号	03月03日 06時45分
大雪に関する山梨県気象情報 第3号	03月03日 16時44分
大雪に関する山梨県気象情報 第4号	03月04日 06時20分

竜巻注意情報の発表状況

なし

土砂災害警戒情報の発表状況

なし

記録的短時間大雨情報の発表状況

なし

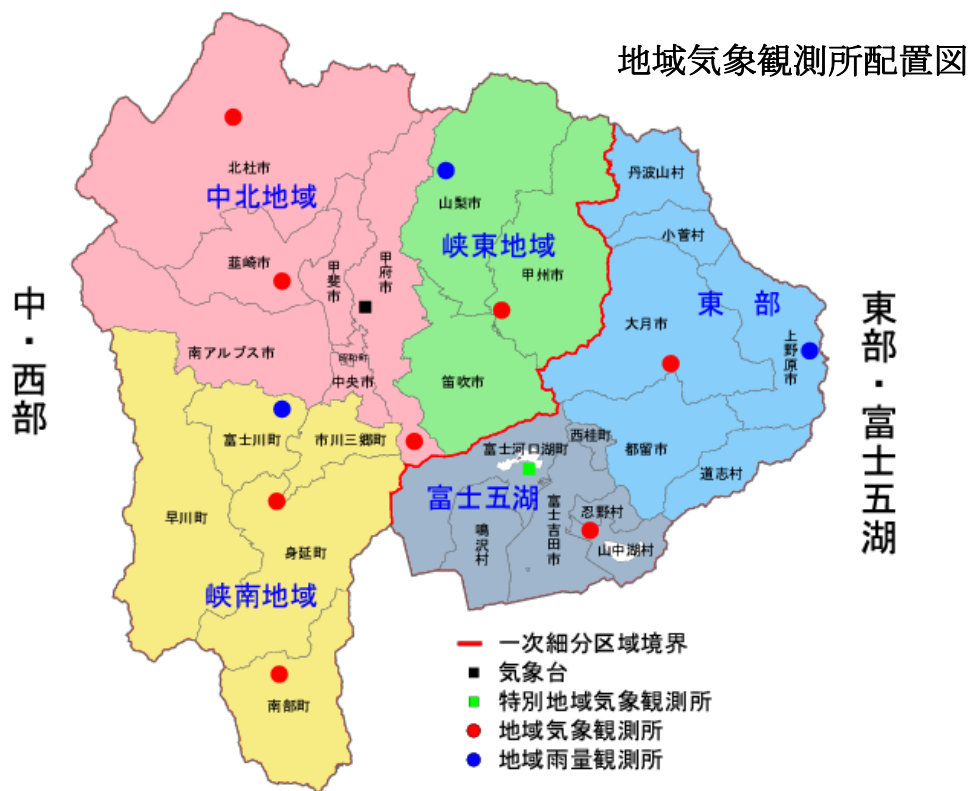
熱中症警戒アラートの発表状況

運用終了期間中

甲府地方気象台が発表する特別警報・警報・注意報や天気予報の細分区域

放送等で用いられる名称		二次細分区域の名称	
府県	一次細分区域	市町村等をまとめた地域	
山梨県	ちゅうせいぶ 中・西部	ちゅうほくちいき 中北地域	甲府市、韮崎市、南アルプス市、北杜市、甲斐市、中央市、中巨摩郡（昭和町）
		きょうとうちいき 峡東地域	山梨市、笛吹市、甲州市
		きょうなんちいき 峡南地域	西八代郡（市川三郷町）、南巨摩郡（富士川町、早川町、身延町、南部町）
	とうぶふじごこ 東部・富士五湖	とうぶ 東部	都留市、大月市、上野原市、南都留郡（道志村）、北都留郡（小菅村、丹波山村）
	ふじごこ 富士五湖	富士吉田市、南都留郡（西桂町、忍野村、山中湖村、鳴沢村、富士河口湖町）	

注：大雨や洪水などの警報が発表された場合、テレビやラジオによる放送などでは重要な内容を簡素かつ効果的に伝えられるよう、これまでどおり市町村等をまとめた地域の名称を用いる場合があります。



地域気象観測所一覧表

(緯度・経度は、世界測地系による)

観測所名	降水量	風向 風速	気温	湿度	日照	積雪	所在地	緯度 (度分)	経度 (度分)	標高 (m)	風速計 地上高 (m)
大泉	○	○	○	○			北杜市大泉町谷戸	35 51.7	138 23.2	867	9.9
韮崎	○	○	○	○			韮崎市大草町若尾	35 41.6	138 26.9	341	6.5
甲府	○	○	○	○	○	○	甲府市飯田4-7-29	35 40.0	138 33.2	273	26.9
勝沼	○	○	○	○			甲州市勝沼勝沼	35 39.8	138 43.5	394	9.4
大月	○	○	○	○			大月市大月	35 36.5	138 56.3	364	9.9
古関	○	○	○	○			甲府市古関町	35 31.7	138 36.9	552	10.2
切石	○	○	○	○			南巨摩郡身延町切石	35 28.0	138 26.5	226	9.9
河口湖	○	○	○	○	○	○	南都留郡富士河口湖町伊豆津1108-1	35 30.0	138 45.6	860	15.1
山中	○	○	○	○			南都留郡山中湖町山中梨ヶ原	35 26.2	138 50.2	992	6.4
南部	○	○	○	○			南巨摩郡南都留町南部	35 17.3	138 26.7	141	9.2
上野原	○						上野原市松留	35 37.2	139 06.3	187	
富士川	○						南巨摩郡富士川町農勝寺	35 33.7	138 26.9	295	
乙女湖	○						山梨市牧丘町柳平	35 48.4	138 39.3	1465	

データ等の利用及び再配布について

この資料は速報値です。後日、内容の訂正・追加を行うことがあります。

©甲府地方気象台 2026

本資料は、気象庁ホームページの利用規約（下記 URL）に準拠します。

<https://www.jma.go.jp/jma/kishou/info/coment.html>

山梨県の気象概況

令和8年 3月号

第27巻 第3号（通巻312号）

発行日 令和8年4月1日

編集・発行 甲府地方気象台

甲府市飯田四丁目7-29

電話 055-222-9101