

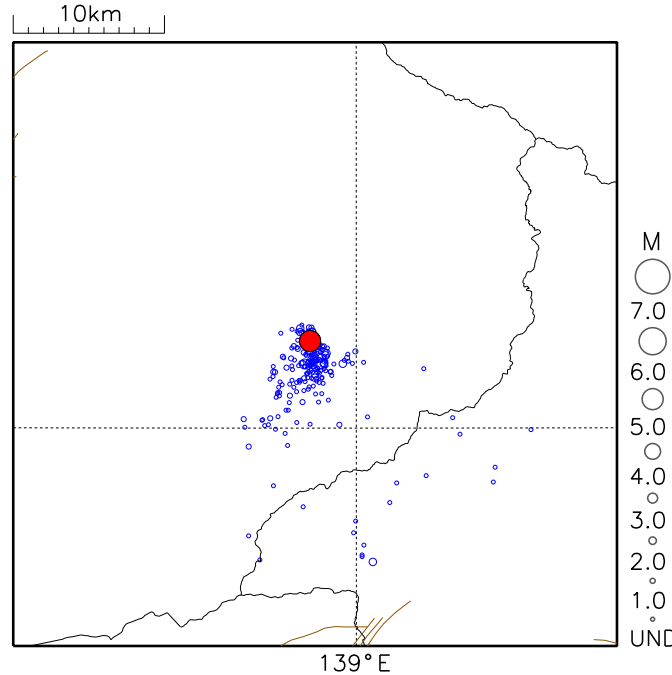
今回の地震活動

震央分布図（詳細図）

震央分布図（広域図）の四角形領域内の震央分布図

深さ0 -- 100km、 M 全て

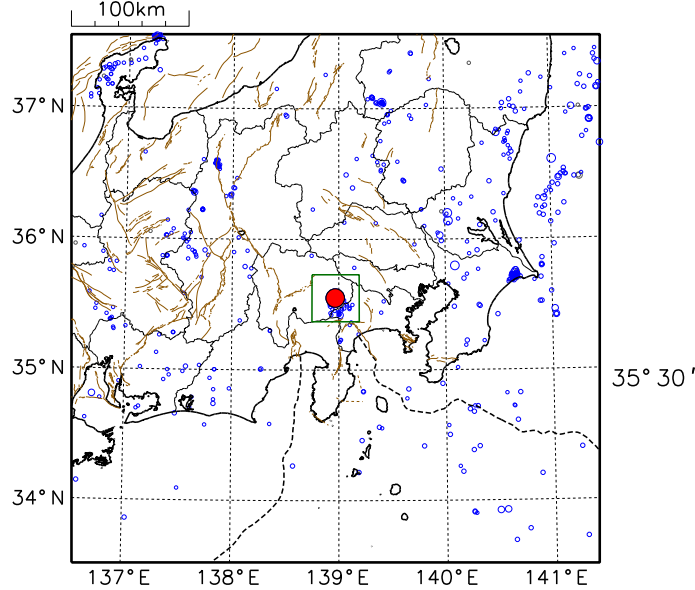
2026 06 26 20:00 -- 2026 06 30 09:00



震央分布図（広域図）

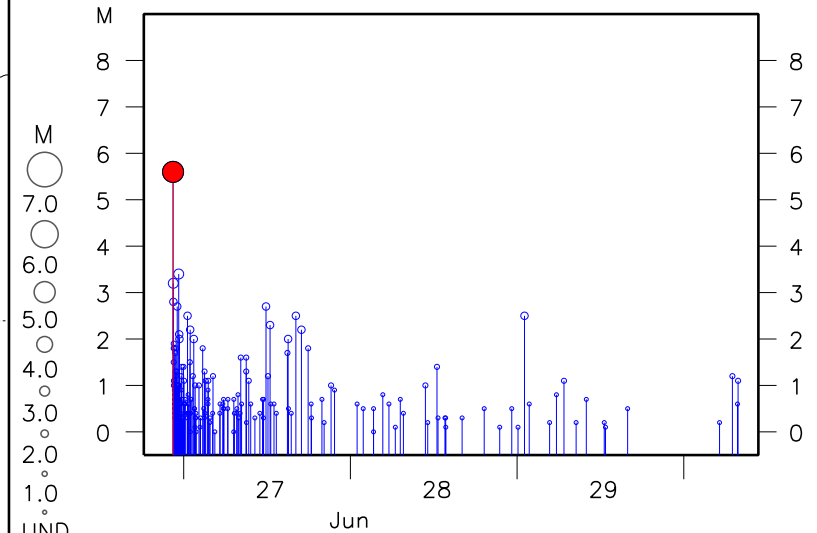
深さ0 -- 100km、 M 全て

2026 06 26 20:00 -- 2026 06 30 09:00



震央分布図（詳細図）の地震活動経過図

2026 06 26 20:00 -- 2026 06 30 09:00



(震源の色について) 赤色：今回の地震 青色：今回の地震より後に発生した地震 灰色：今回の地震より前に発生した地震

- ・ 震央分布図中の茶色の細線は、地震調査研究推進本部の長期評価による活断層を示す。
- ・ 震央分布図中の黒色の点線は、海溝軸を示す。

<資料の利用上の留意点>

- ・ 表示している震源は、速報値を含みます。
- ・ 速報値の震源には、発破等の地震以外のものや、誤差の大きなものが表示されることがあります。
- ・ 個々の震源の位置や規模ではなく、震源の分布具合や活動の盛衰に着目して地震活動の把握にご利用ください。