

埼玉県地震概況（2022年1月）

熊谷地方気象台 2022年2月7日

（ここに掲載する震源要素は暫定値であり、後日修正されることがあります。）

◇1月の地震概況

埼玉県内で震度1以上を観測した地震は7回でした。

1. 埼玉県内で震度1以上を観測した地震（2022年1月1日～2022年1月31日）

地震の発生日時	震央地名	緯度	経度	深さ	規模	国内 最大震度	県内 最大震度
2022/01/05 21:34	茨城県南部	36° 08.6' N	140° 01.9' E	49 km	M3.8	3	2
2022/01/06 17:33	茨城県南部	36° 18.7' N	139° 57.7' E	106 km	M3.7	1	1
2022/01/18 22:50	茨城県北部	36° 50.7' N	140° 37.6' E	8 km	M4.0	2	1
2022/01/26 14:49	茨城県南部	36° 02.5' N	139° 54.1' E	44 km	M3.0	1	1
2022/01/27 06:09	茨城県南部	36° 02.2' N	140° 23.0' E	55 km	M4.1	2	1
2022/01/31 00:38	茨城県北部	36° 41.9' N	140° 35.1' E	10 km	M3.8	3	1
2022/01/31 18:00	千葉県北西部	35° 37.9' N	140° 06.3' E	69 km	M3.8	2	1

※震度分布図や観測点の表などの詳細は「震度データベース検索」をご参照ください。

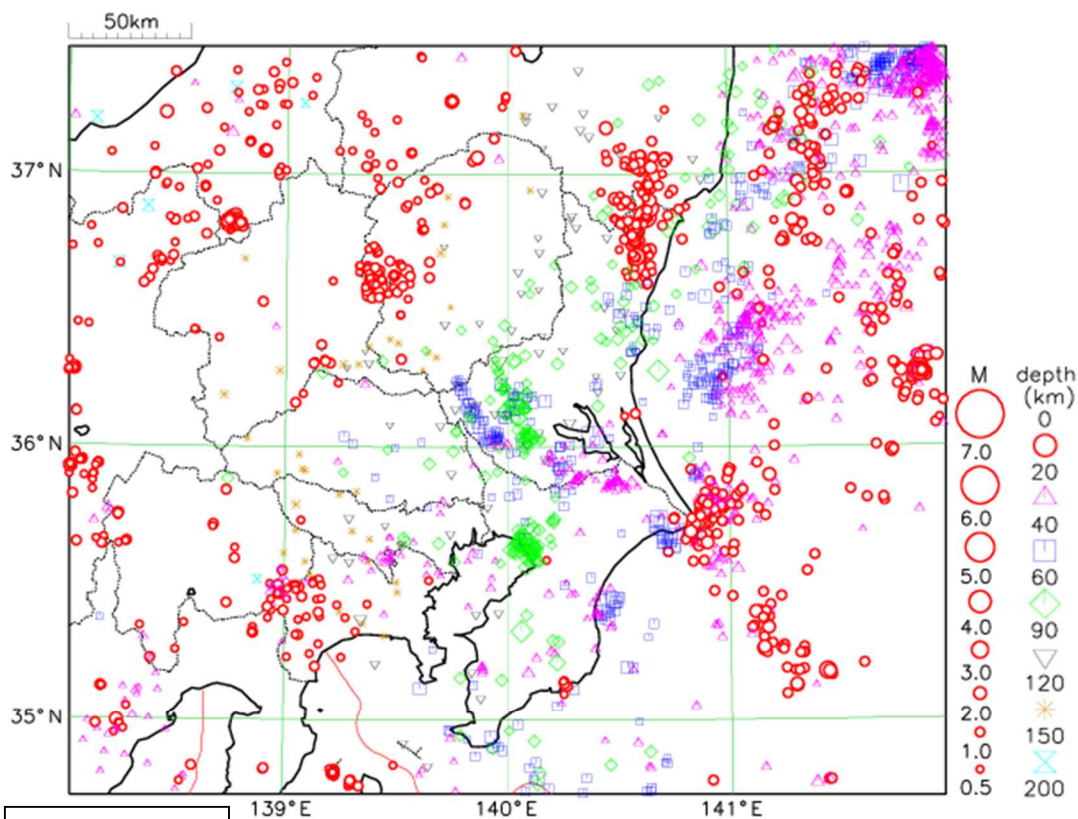
(<https://www.data.jma.go.jp/svd/eqdb/data/shindo/index.html>)

2. 埼玉県内で震度3以上を観測した地震（2022年1月1日～2022年1月31日）

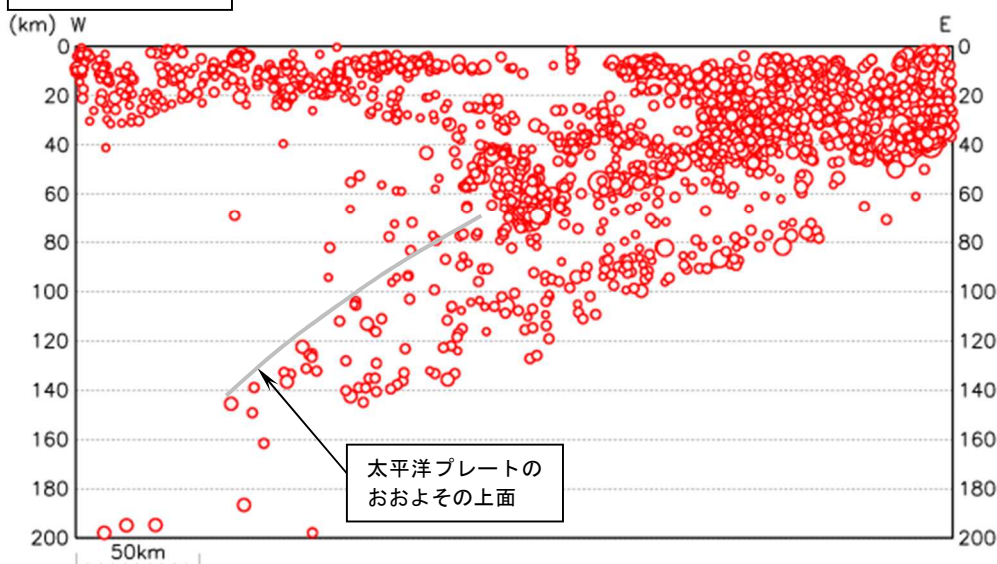
この期間、埼玉県内で震度3以上を観測した地震はありませんでした。

3. 震央分布図及び断面図 (2022年1月1日~2022年1月31日)

◇ 震央分布図



◇ 断面図



・ Mはマグニチュードで0.5以上、深さは200kmまでの地震を示しています。

・ 本資料は、国立研究開発法人防災科学技術研究所、北海道大学、弘前大学、東北大学、東京大学、名古屋大学、京都大学、高知大学、九州大学、鹿児島大学、国立研究開発法人産業技術総合研究所、国土地理院、国立研究開発法人海洋研究開発機構、公益財団法人地震予知総合研究振興会、青森県、東京都、静岡県、神奈川県温泉地学研究所及び気象庁のデータを用いて作成しています。

また、2016年熊本地震合同観測グループのオンライン臨時観測点 (河原、熊野座)、米国大学間地震学研究連合 (IRIS) の観測点 (台北、玉峰、寧安橋、玉里、台東) のデータを用いて作成しています。

・ 本資料中で使用している地図の作成に当たっては、国土地理院発行の『数値地図25000 (行政界・海岸線)』を使用しています。