

# 埼玉県地震概況（2022年2月）

熊谷地方気象台 2022年3月8日

（ここに掲載する震源要素は暫定値であり、後日修正されることがあります。）

## ◇2月の地震概況

埼玉県内で震度1以上を観測した地震は8回でした。

### 1. 埼玉県内で震度1以上を観測した地震（2022年2月1日～2022年2月28日）

地震の発生日時	震央地名	緯度	経度	深さ	規模	国内 最大震度	県内 最大震度
2022/02/01 04:33	神奈川県東部	35° 21.3' N	139° 32.7' E	100 km	M3.9	3	1
2022/02/02 12:02	茨城県南部	36° 08.4' N	139° 51.5' E	50 km	M3.6	2	2
2022/02/06 13:15	神奈川県東部	35° 32.4' N	139° 33.9' E	69 km	M3.5	2	1
2022/02/06 19:14	茨城県南部	36° 04.3' N	139° 52.6' E	46 km	M4.0	3	2
2022/02/18 11:55	宮城県沖	38° 10.4' N	141° 42.8' E	52 km	M5.3	4	1
2022/02/19 10:11	栃木県南部	36° 22.6' N	139° 28.6' E	84 km	M3.3	1	1
2022/02/21 07:11	遠州灘	34° 04.5' N	137° 20.7' E	356 km	M5.0	2	1
2022/02/21 10:12	茨城県沖	36° 13.9' N	140° 59.3' E	43 km	M4.4	3	1

※震度分布図や観測点の表などの詳細は「震度データベース検索」をご参照ください。

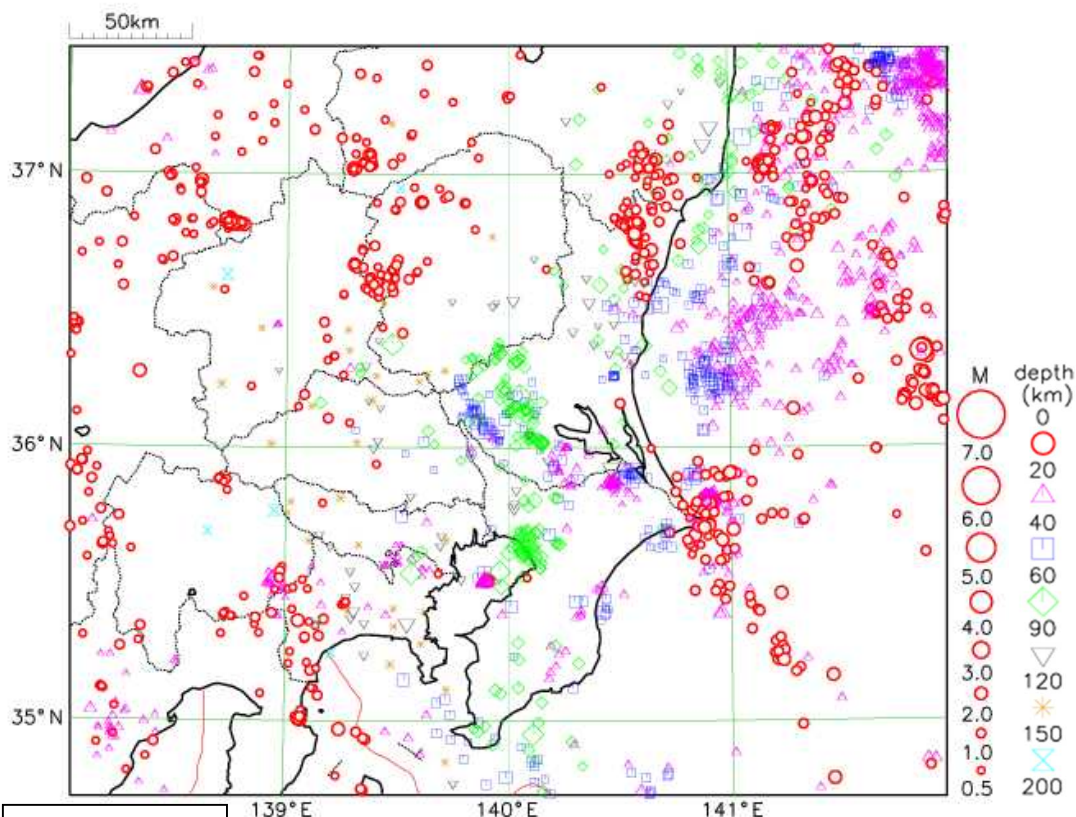
(<https://www.data.jma.go.jp/svd/eqdb/data/shindo/index.html>)

### 2. 埼玉県内で震度3以上を観測した地震（2022年2月1日～2022年2月28日）

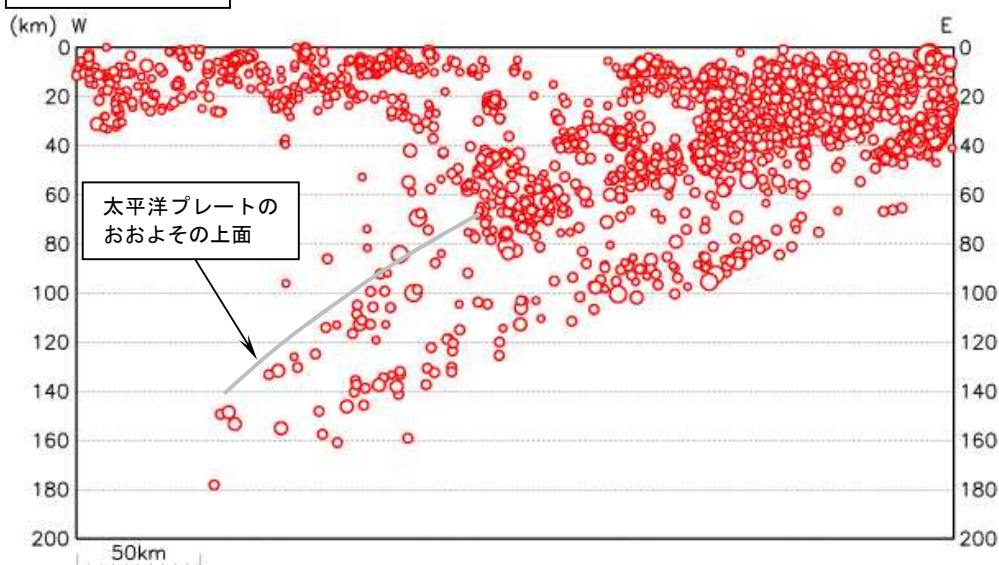
この期間、埼玉県内で震度3以上を観測した地震はありませんでした。

### 3. 震央分布図及び断面図 (2022年2月1日~2022年2月28日)

#### ◇ 震央分布図



#### ◇ 断面図



・ Mはマグニチュードで0.5以上、深さは200kmまでの地震を示しています。

・ 本資料は、国立研究開発法人防災科学技術研究所、北海道大学、弘前大学、東北大学、東京大学、名古屋大学、京都大学、高知大学、九州大学、鹿児島大学、国立研究開発法人産業技術総合研究所、国土地理院、国立研究開発法人海洋研究開発機構、公益財団法人地震予知総合研究振興会、青森県、東京都、静岡県、神奈川県温泉地学研究所及び気象庁のデータを用いて作成しています。

また、2016年熊本地震合同観測グループのオンライン臨時観測点 (河原、熊野座)、米国大学間地震学研究連合 (IRIS) の観測点 (台北、玉峰、寧安橋、玉里、台東) のデータを用いて作成しています。

・ 本資料中で使用している地図の作成に当たっては、国土地理院発行の『数値地図25000 (行政界・海岸線)』を使用しています。