

# 埼玉県地震概況（2022年6月）

熊谷地方気象台 2022年7月8日

（ここに掲載する震源要素は暫定値であり、後日修正されることがあります。）

## ◇6月の地震概況

埼玉県内で震度1以上を観測した地震は4回でした。

### 1. 埼玉県内で震度1以上を観測した地震（2022年6月1日～2022年6月30日）

No.	地震の発生日時	震央地名	緯度	経度	深さ	規模	国内 最大震度	県内 最大震度
1	2022/06/02 04:42	茨城県南部	36° 00.9' N	140° 08.8' E	61 km	M4.3	2	1
2	2022/06/12 21:45	福島県沖	37° 38.2' N	141° 35.3' E	54 km	M5.1	3	1
3	2022/06/17 23:35	福島県沖	37° 35.0' N	141° 34.2' E	58 km	M4.7	3	1
4	2022/06/19 18:27	茨城県北部	36° 52.6' N	140° 20.7' E	95 km	M4.4	3	2

※震度分布図や観測点の表などの詳細は「震度データベース検索」をご参照ください。

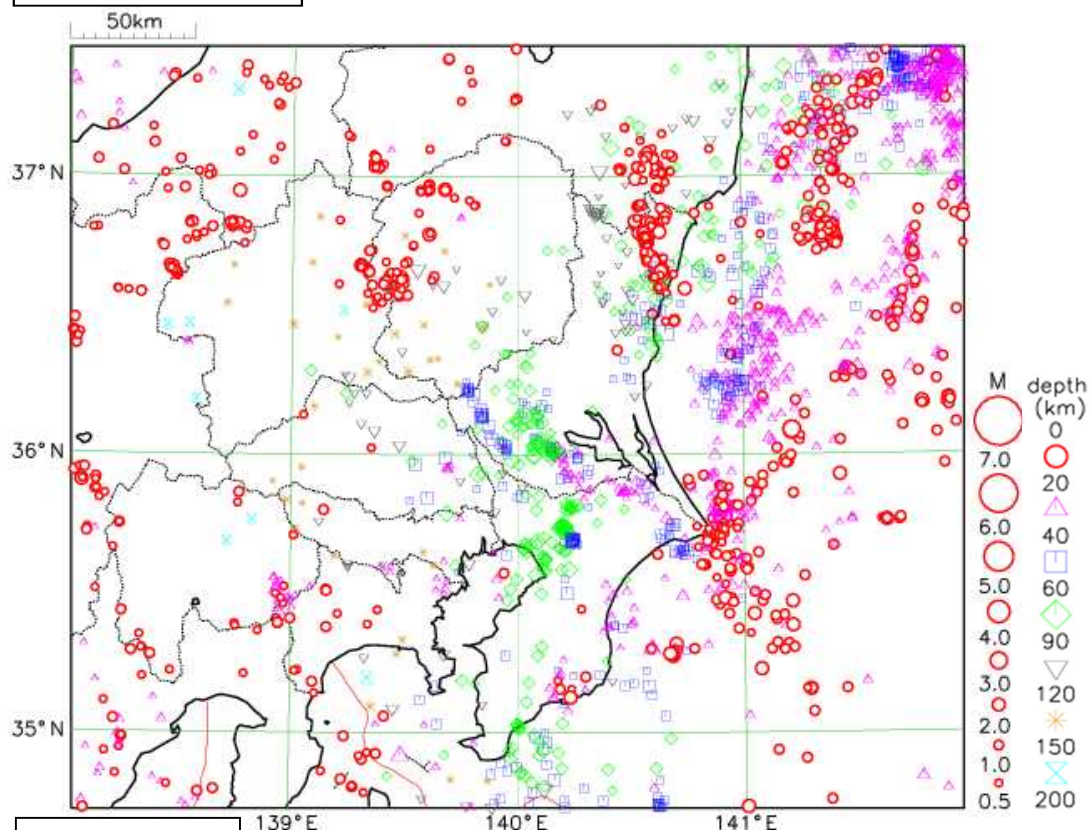
<https://www.data.jma.go.jp/svd/eqdb/data/shindo/index.html>

### 2. 埼玉県内で震度3以上を観測した地震（2022年6月1日～2022年6月30日）

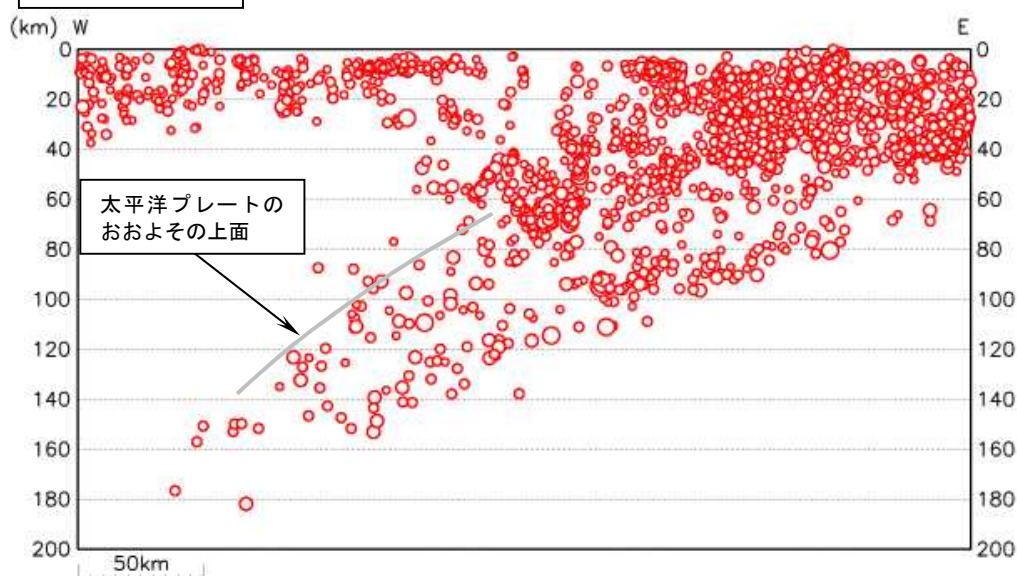
この期間、埼玉県内で震度3以上を観測した地震はありませんでした。

### 3. 震央分布図及び断面図 (2022年6月1日~2022年6月30日)

#### ◇ 震央分布図



#### ◇ 断面図



・ Mはマグニチュードで0.5以上、深さは200kmまでの地震を示しています。

・ 本資料は、国立研究開発法人防災科学技術研究所、北海道大学、弘前大学、東北大学、東京大学、名古屋大学、京都大学、高知大学、九州大学、鹿児島大学、国立研究開発法人産業技術総合研究所、国土地理院、国立研究開発法人海洋研究開発機構、公益財団法人地震予知総合研究振興会、青森県、東京都、静岡県、神奈川県温泉地学研究所及び気象庁のデータを用いて作成しています。

また、2016年熊本地震合同観測グループのオンライン臨時観測点 (河原、熊野座)、米国大学間地震学研究連合 (IRIS) の観測点 (台北、玉峰、寧安橋、玉里、台東) のデータを用いて作成しています。

・ 本資料中で使用している地図の作成に当たっては、国土地理院発行の『数値地図25000 (行政界・海岸線)』を使用しています。