

# 埼玉県地震概況（2022年7月）

熊谷地方気象台 2022年8月5日

（ここに掲載する震源要素は暫定値であり、後日修正されることがあります。）

## ◇7月の地震概況

埼玉県内で震度1以上を観測した地震は8回でした。

24日17時29分に発生した茨城県南部の地震により、埼玉県内で震度3～1を観測しました。

### 1. 埼玉県内で震度1以上を観測した地震（2022年7月1日～2022年7月31日）

No.	地震の発生日時	震源地名	緯度	経度	深さ	規模	国内 最大震度	県内 最大震度
1	2022/07/05 09:51	房総半島南方沖	34° 16.3' N	139° 53.5' E	89 km	M4.6	2	1
2	2022/07/06 05:10	宮城県沖	38° 24.7' N	141° 57.2' E	63 km	M5.4	4	1
3	2022/07/09 19:10	神奈川県東部	35° 35.7' N	139° 38.4' E	33 km	M3.6	3	1
4	2022/07/21 18:44	福島県沖	37° 30.4' N	141° 32.5' E	47 km	M4.8	3	1
5	2022/07/24 17:29	茨城県南部	36° 03.0' N	139° 54.0' E	44 km	M4.2	3	3
6	2022/07/29 06:36	東京湾	35° 34.1' N	140° 05.4' E	70 km	M3.6	2	1
7	2022/07/29 08:03	茨城県北部	36° 27.5' N	140° 36.1' E	56 km	M4.0	3	1
8	2022/07/31 19:32	茨城県南部	36° 04.8' N	139° 52.9' E	46 km	M3.3	2	1

※震度分布図や観測点の表などの詳細は「震度データベース検索」をご参照ください。

(<https://www.data.jma.go.jp/svd/eqdb/data/shindo/index.html>)

## 2. 埼玉県内で震度3以上を観測した地震（2022年7月1日～2022年7月31日）

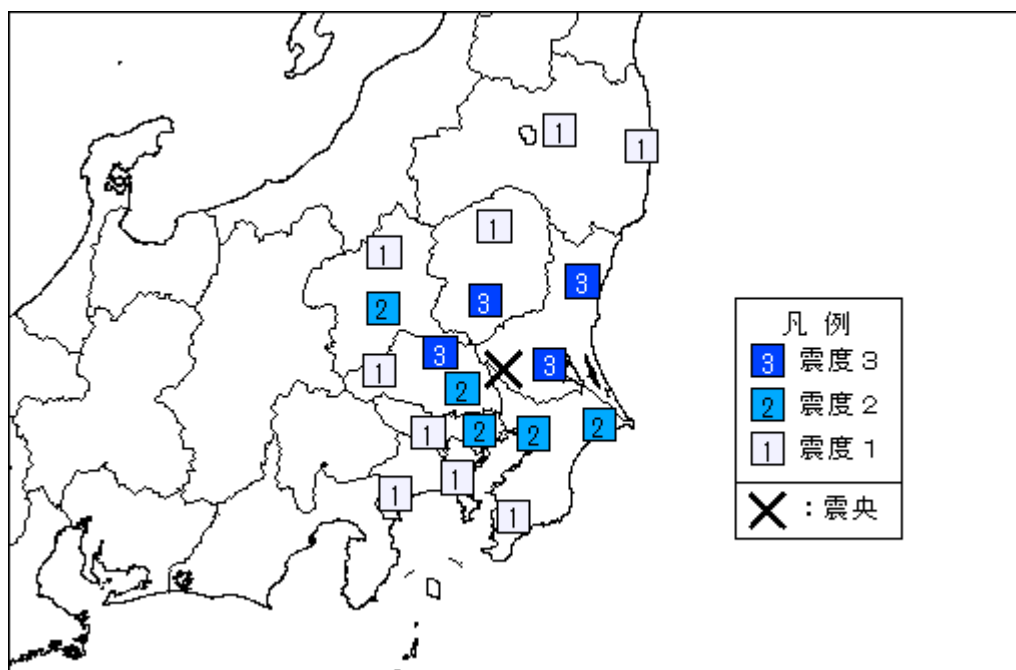
7月24日 17時29分 茨城県南部の地震（深さ：44km、マグニチュード：4.2）

茨城県、栃木県及び埼玉県で震度3を観測したほか、関東地方、福島県で震度2～1を観測しました。

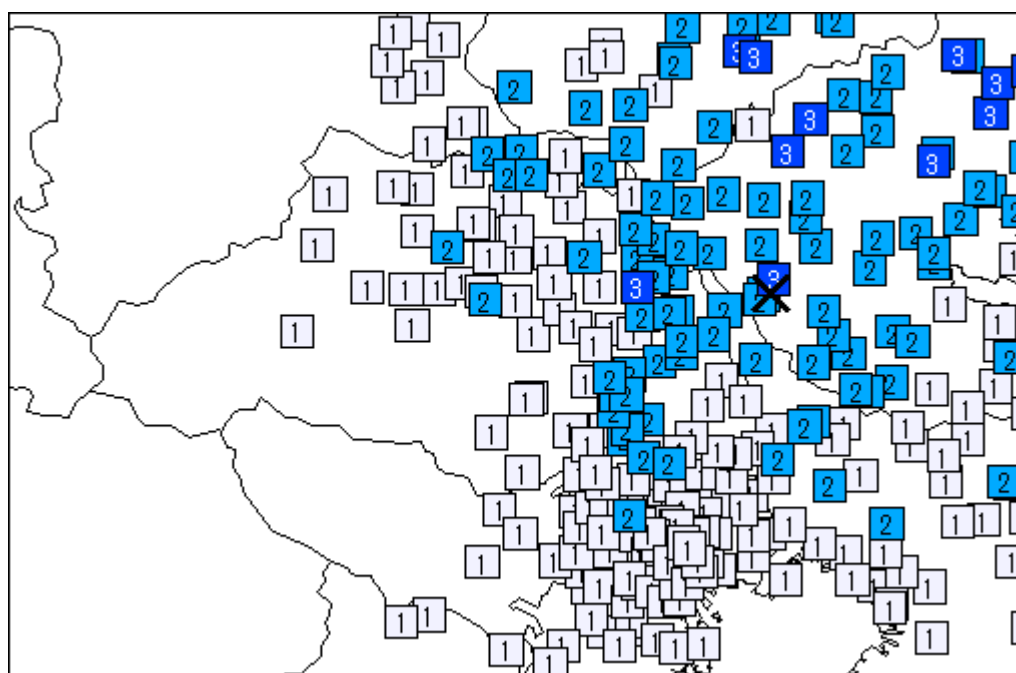
埼玉県内では久喜市で震度3を観測したほか、震度2～1を観測しました。

この地震は、発震機構\*が北西-南東方向に圧力軸を持つ逆断層型で、フィリピン海プレートと陸のプレートの境界で発生しました（「3. 震央分布図及び断面図」参照）。

\*発震機構：地震を起こした断層が地下でどのようなになっているかとその断層がどのように動いたかを示すもの（「発震機構解とは何か」<https://www.data.jma.go.jp/eqev/data/mech/kaisetu/mechkaisetu.html>）



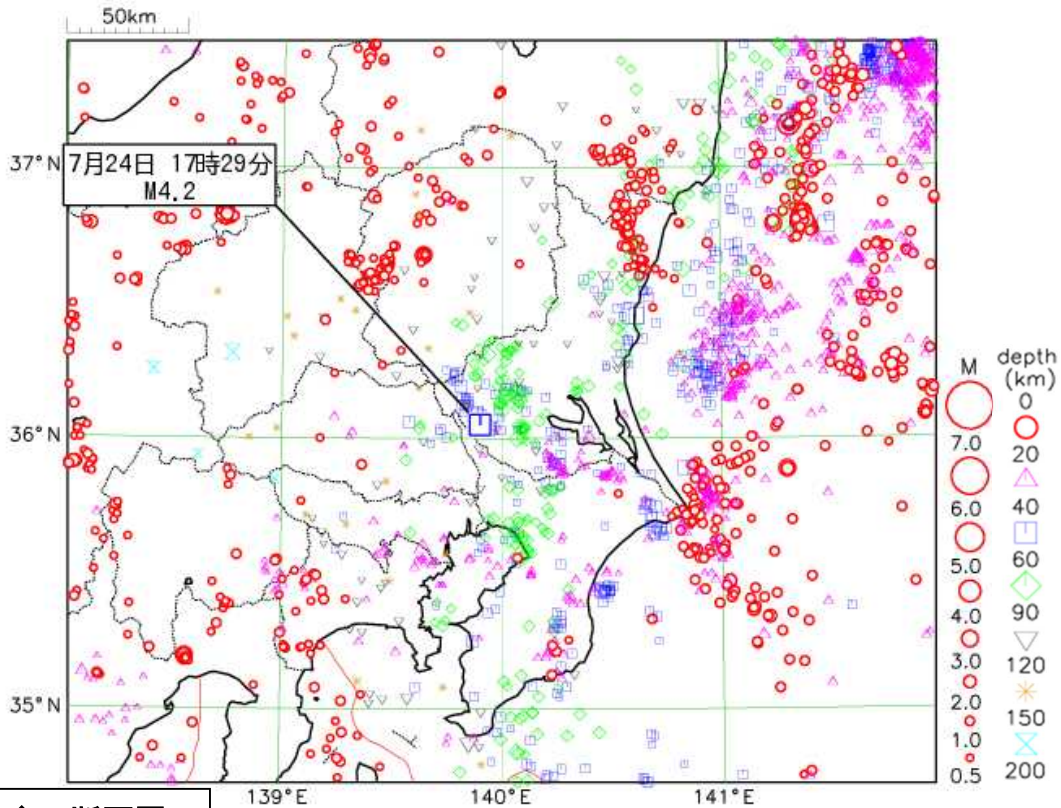
地域別の震度分布図（×は震央）



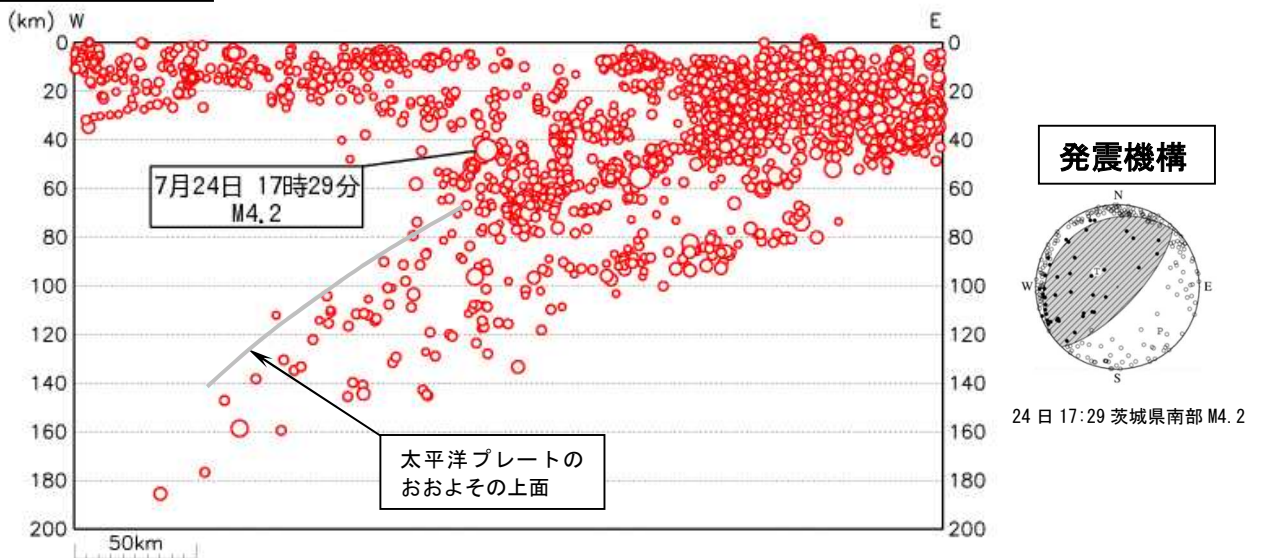
観測点別の震度分布図（埼玉県付近を拡大）

### 3. 震央分布図及び断面図 (2022年7月1日~2022年7月31日)

#### ◇ 震央分布図



#### ◇ 断面図



・ Mはマグニチュードで0.5以上、深さは200kmまでの地震を示しています。

・ 本資料は、国立研究開発法人防災科学技術研究所、北海道大学、弘前大学、東北大学、東京大学、名古屋大学、京都大学、高知大学、九州大学、鹿児島大学、国立研究開発法人産業技術総合研究所、国土地理院、国立研究開発法人海洋研究開発機構、公益財団法人地震予知総合研究振興会、青森県、東京都、静岡県、神奈川県温泉地学研究所及び気象庁のデータを用いて作成しています。

また、2016年熊本地震合同観測グループのオンライン臨時観測点 (河原、熊野座)、米国大学間地震学研究連合 (IRIS) の観測点 (台北、玉峰、寧安橋、玉里、台東) のデータを用いて作成しています。

・ 本資料中で使用している地図の作成に当たっては、国土地理院発行の『数値地図25000 (行政界・海岸線)』を使用しています。