

埼玉県地震概況（2022年8月）

熊谷地方气象台 2022年9月8日

（ここに掲載する震源要素は暫定値であり、後日修正されることがあります。）

◇8月の地震概況

埼玉県内で震度1以上を観測した地震は8回でした。

1. 埼玉県内で震度1以上を観測した地震（2022年8月1日～2022年8月31日）

No.	地震の発生日時	震央地名	緯度	経度	深さ	規模	国内 最大震度	県内 最大震度
1	2022/08/04 09:48	福島県沖	37° 36.7' N	141° 37.1' E	57 km	M5.6	4	2
2	2022/08/06 21:23	茨城県沖	36° 15.0' N	141° 07.0' E	30 km	M5.0	3	1
3	2022/08/07 22:40	北海道東方沖	43° 43.8' N	147° 44.0' E	0 km	M6.0	3	1
4	2022/08/11 09:02	茨城県南部	36° 04.0' N	139° 54.3' E	45 km	M3.3	1	1
5	2022/08/12 21:11	千葉県東方沖	35° 33.7' N	140° 55.0' E	36 km	M4.6	2	1
6	2022/08/18 13:07	千葉県東方沖	35° 36.2' N	141° 01.4' E	20 km	M5.0	3	2
7	2022/08/18 14:46	福島県沖	37° 36.1' N	141° 35.1' E	56 km	M5.2	4	1
8	2022/08/22 13:37	茨城県南部	36° 03.4' N	139° 53.3' E	45 km	M3.7	2	2

※震度分布図や観測点の表などの詳細は「震度データベース検索」をご参照ください。

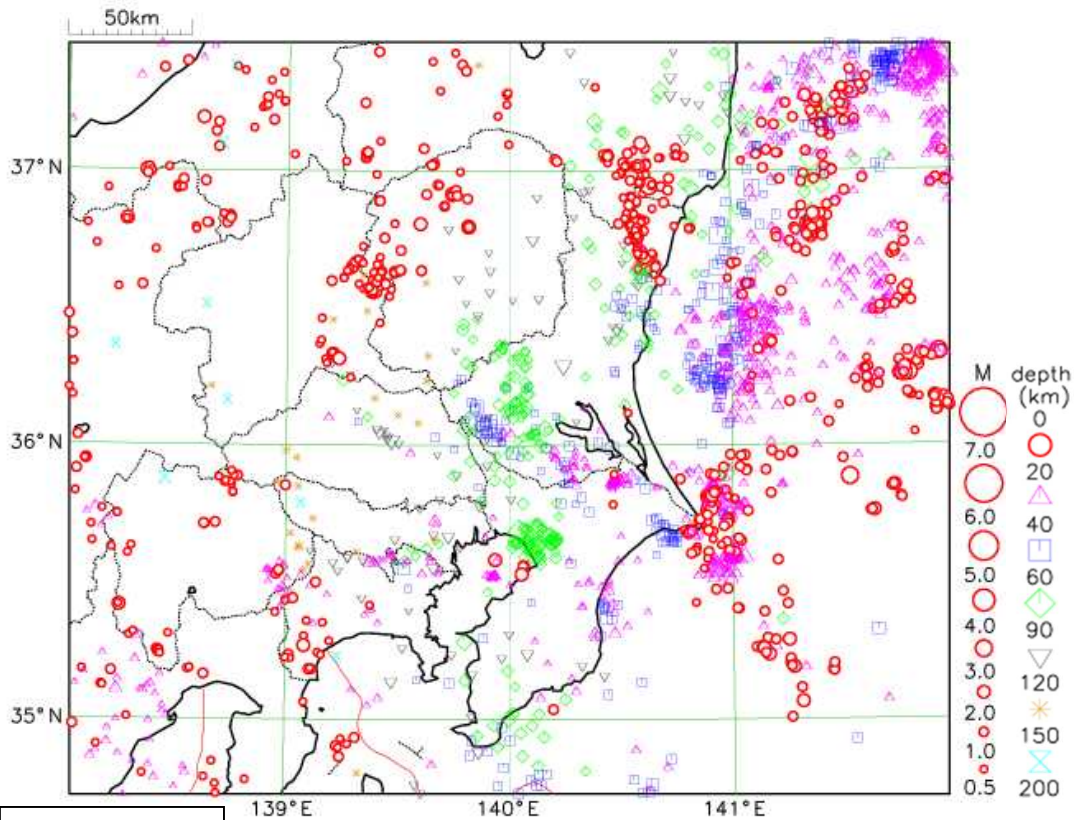
(<https://www.data.jma.go.jp/svd/eqdb/data/shindo/index.html>)

2. 埼玉県内で震度3以上を観測した地震（2022年8月1日～2022年8月31日）

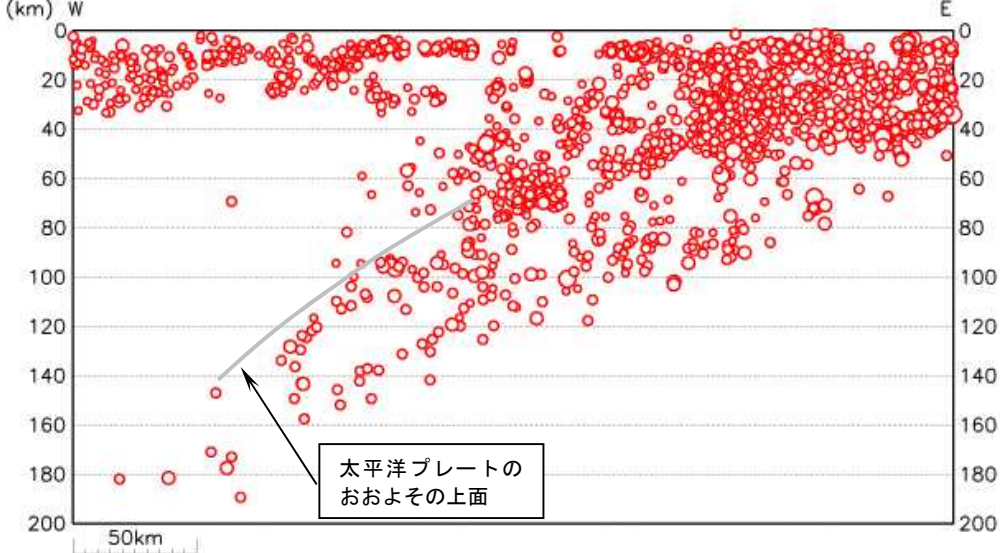
この期間、埼玉県内で震度3以上を観測した地震はありませんでした。

3. 震央分布図及び断面図 (2022年8月1日~2022年8月31日)

◇ 震央分布図



◇ 断面図



・ Mはマグニチュードで0.5以上、深さは200kmまでの地震を示しています。

・ 本資料は、国立研究開発法人防災科学技術研究所、北海道大学、弘前大学、東北大学、東京大学、名古屋大学、京都大学、高知大学、九州大学、鹿児島大学、国立研究開発法人産業技術総合研究所、国土地理院、国立研究開発法人海洋研究開発機構、公益財団法人地震予知総合研究振興会、青森県、東京都、静岡県、神奈川県温泉地学研究所及び気象庁のデータを用いて作成しています。

また、2016年熊本地震合同観測グループのオンライン臨時観測点 (河原、熊野座)、米国大学間地震学研究連合 (IRIS) の観測点 (台北、玉峰、寧安橋、玉里、台東) のデータを用いて作成しています。

・ 本資料中で使用している地図の作成に当たっては、国土地理院発行の『数値地図25000 (行政界・海岸線)』を使用しています。