

令和3年10月7日22時41分の千葉県北西部の地震における 気象庁機動調査班（JMA-MOT）による現地調査結果

最大震度5強を観測した震度観測点の観測環境や震度観測点周辺の被害状況を調査するため、本日「気象庁 機動調査班（JMA-MOT）」を派遣し、緊急に現地調査を実施しました。

その結果、震度観測点の観測環境に異常は認められず、観測点周辺に目立った被害は確認されませんでした。

令和3年10月7日22時41分に千葉県北西部で発生した地震で最大震度5強を観測した震度観測点「川口市三ツ和（かわぐちしみつわ）」、「宮代町笠原（みやしろまちかさはら）」、「東京足立区伊興（とうきょうあだちくいこう）」について、震度観測点の観測環境が地震によって変化していないかを点検するため、気象庁本庁、東京管区气象台および熊谷地方气象台は本日（10月8日）、現地調査を実施しました。

点検の結果は下表のとおり、震度観測点の観測環境に異常は認められませんでした。また、観測点周辺での建物等の外観や住民からの聞き取りから、この地震に伴う目立った被害は確認されませんでした。

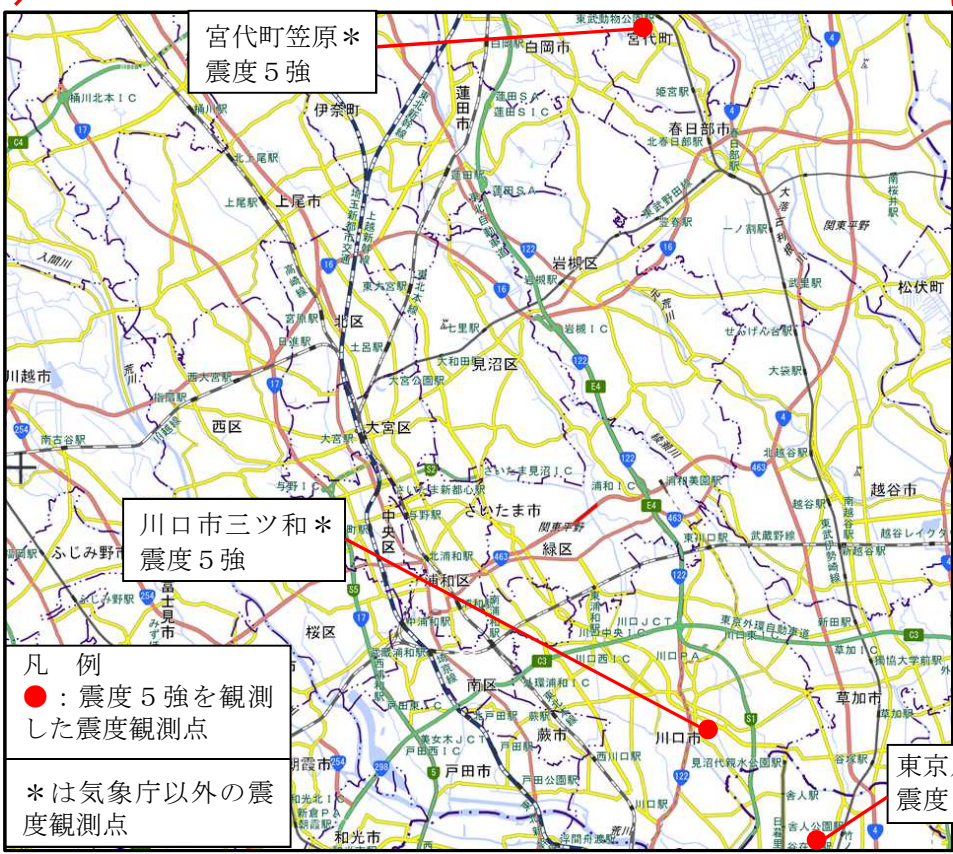
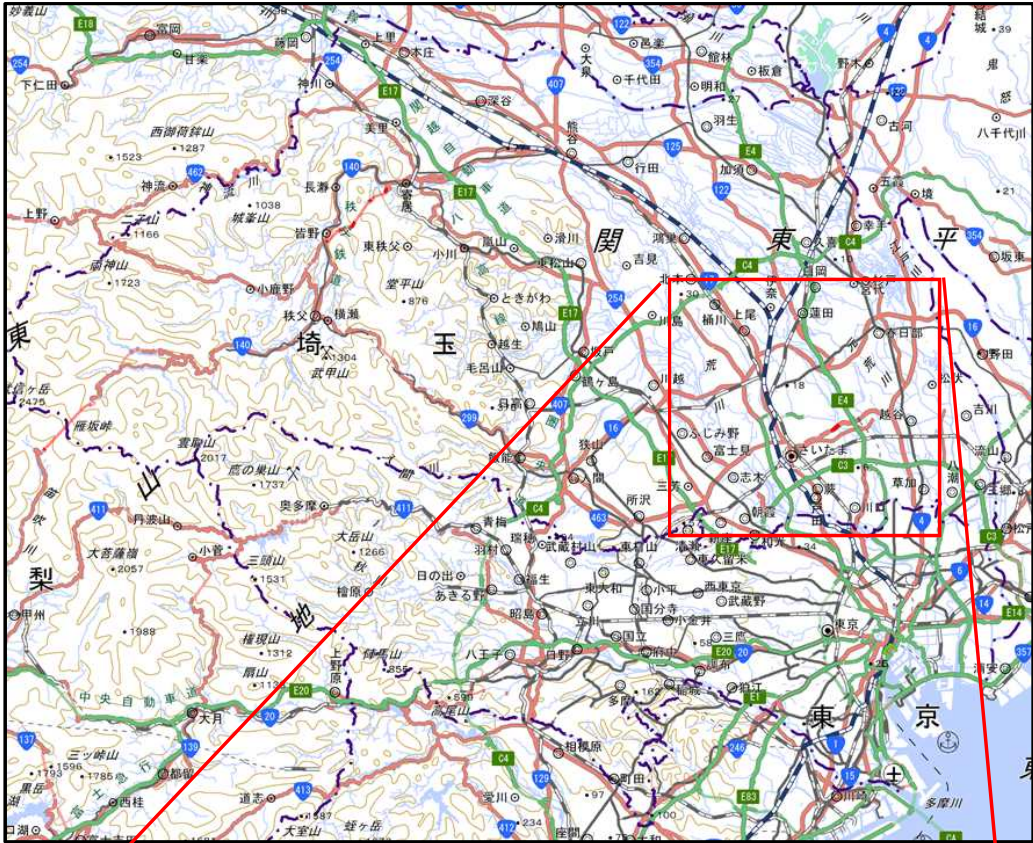
	観測震度	震度観測点名	点検結果
埼玉県	5強	川口市三ツ和*	異常なし
埼玉県	5強	宮代町笠原*	異常なし
東京都	5強	東京足立区伊興*	異常なし

* は気象庁以外の震度観測点

問い合わせ先：地震火山部地震津波監視課 担当 黒木
電話 03-6758-3900（内線 5135）

調査実施地域

別紙



凡 例
 ● : 震度 5 強を観測した震度観測点
 * は気象庁以外の震度観測点

東京足立区伊興*
 震度 5 強

地理院地図を加工して作成