

熊谷地方気象台

お天気フェア

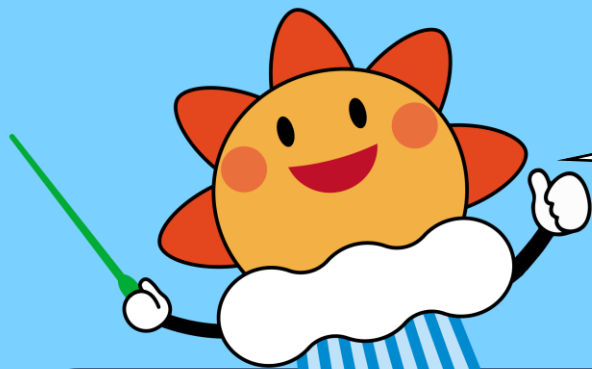
2026

<日時>

7月25日(土) 午前10時～午後3時

<場所>

熊谷市子育て支援・保健拠点施設『くまキッズ』こども館

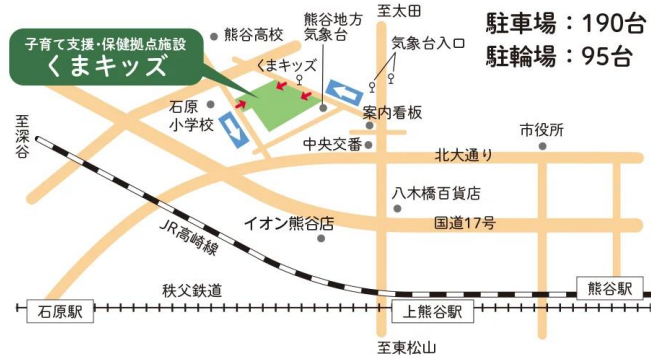


はれるんも
遊びに来るよ！

気象庁
マスコットキャラクター
はれるん

- ◆ 入場は無料です
- ◆ おおむね小学生以上が対象です(乳幼児同伴可)
- ◆ 気象に関するさまざまな楽しいイベントを予定しています
- ◆ 雨天決行:ただし、大雨、台風、地震などにより、中止・中断・延期することがあります
中止や延期の場合は、前日午後4時頃までに気象台ホームページでお知らせします

- ◆ 会場までのご案内
バス・徒歩の場合、熊谷駅より北口のバス停6番から「妻沼・太田方面」行きの朝日バスに乗り、「気象台入口」下車 バス停から徒歩約5分



主催 熊谷地方気象台 協力 熊谷子育て支援・保健拠点施設株式会社、日本気象予報士会埼玉支部、
埼玉県防災士会、日本赤十字社埼玉県支部、埼玉県環境科学国際センター
後援 熊谷市、地球ウォッチャーズ～気象友の会～、一般財団法人 日本気象協会
問合せ先 熊谷地方気象台 048-521-7911(平日8:30～17:15)

イベント内容

実験コーナー

- 雨粒はどんな形をしているのかな？
- 竜巻ができる様子を見てみよう！
- 雨の量はどうやってはかっているのかな？ など

気象台見学ツアー（当日予約制）

- 気象台にはどんな観測測器があるのかな？
実際に見て、学んでみよう！

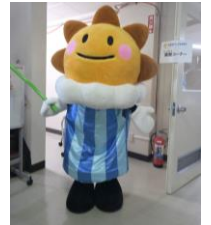


クイズラリー

- クイズに答えてはれるんシールをゲットしよう！

はれるん

- くまキッズにはれるんが遊びに来るよ！
いっしょに写真を撮って思い出を作ろう！



その他にも……

- 機動観測班のベストを着て記念撮影！
- 台風や地震についてパネルで学ぼう！ など

※企画は変更となる場合もありますのでご了承ください

<駐車場について>

「くまキッズ」には、北駐車場(150台駐車可能)以外にも、南東ゲートから入った東駐車場(40台駐車可能)があります。北駐車場が満車になっていた場合は、東駐車場をご利用ください。ただし、「くまキッズ」周辺の道は一方通行が多いので、反時計回りに迂回したのち南東ゲートからお入り願います。