

災害時気象資料

—令和3年5月14日から17日にかけての熊本県の大雨について—

概要	1
天気図及び気象衛星画像	2～3
気象レーダー画像	4～5
アメダス総降水量の分布図	6
アメダス降水量の時系列図	7～8
アメダス降水量の時系列表	9～12
アメダス降水量の極値表	13
警報・注意報の発表状況	14～17
土砂災害警戒情報の発表状況	18
指定河川洪水予報の発表状況	19
気象情報の発表状況	19
参考資料（雨の強さと降り方）	20

注)この資料に使用した値はすべて速報値であり、後日修正することがあります。

令和3年5月18日
熊本地方気象台

概要

【気象の状況】

5月14日に種子島・屋久島付近にあった梅雨前線が、15日にかけて九州北部地方まで北上した。16日は、前線上に低気圧が発生し、黄海から日本海へ進んだ。17日には、低気圧の東進に伴い、前線が九州南部まで南下した。低気圧や前線に向かって暖かく湿った空気が流れ込み、大気の状態が不安定になった。このため、熊本県では15日と17日に大雨となった所があった。

【大雨の状況】

15日朝から夕方にかけて、天草・芦北地方では局地的に非常に激しい雨が降り、15日9時までには天草市付近では約50ミリの非常に激しい雨を解析した。この大雨で1時間降水量では、田浦(芦北町)の66.5ミリが5月の観測史上1位を更新した。

17日明け方から朝にかけて、天草・芦北地方から上益城にかけて非常に激しい雨や猛烈な雨が降った。この大雨で山都(山都町)では、1時間降水量90.5ミリ(5月の観測史上1位を更新)、3時間降水量202.5ミリ(通年の観測史上1位を更新)を観測し、17日の日降水量は245.0ミリ(5月の観測史上1位を更新)を観測した。

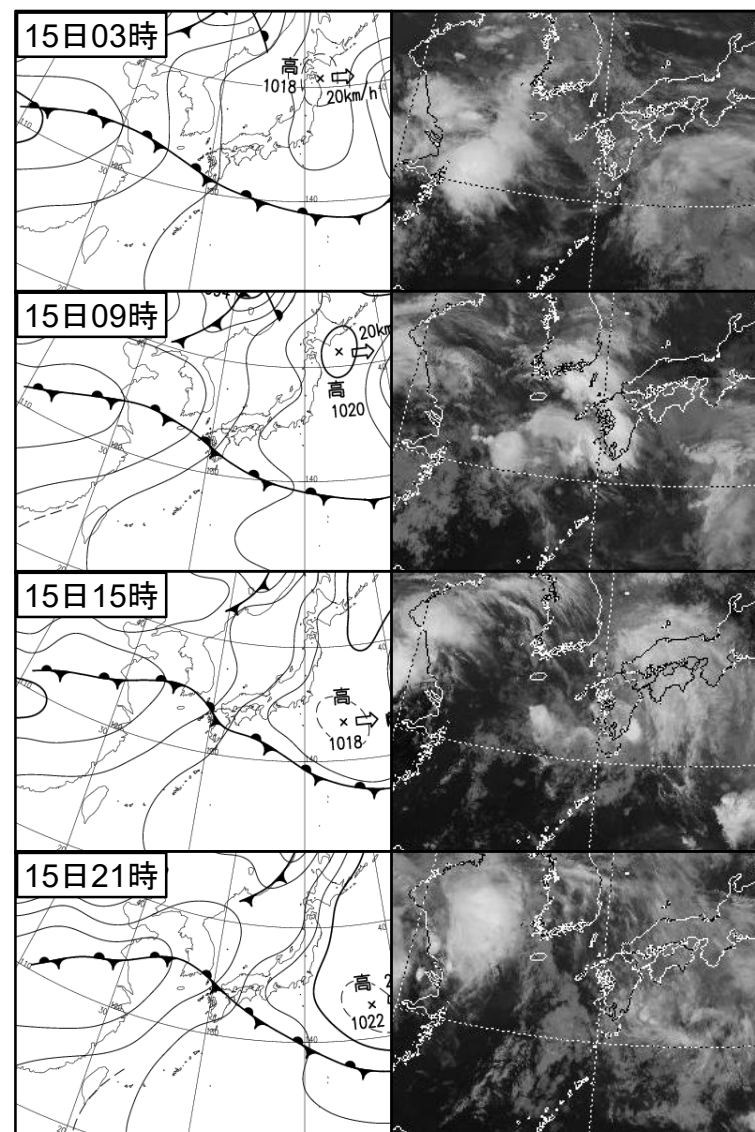
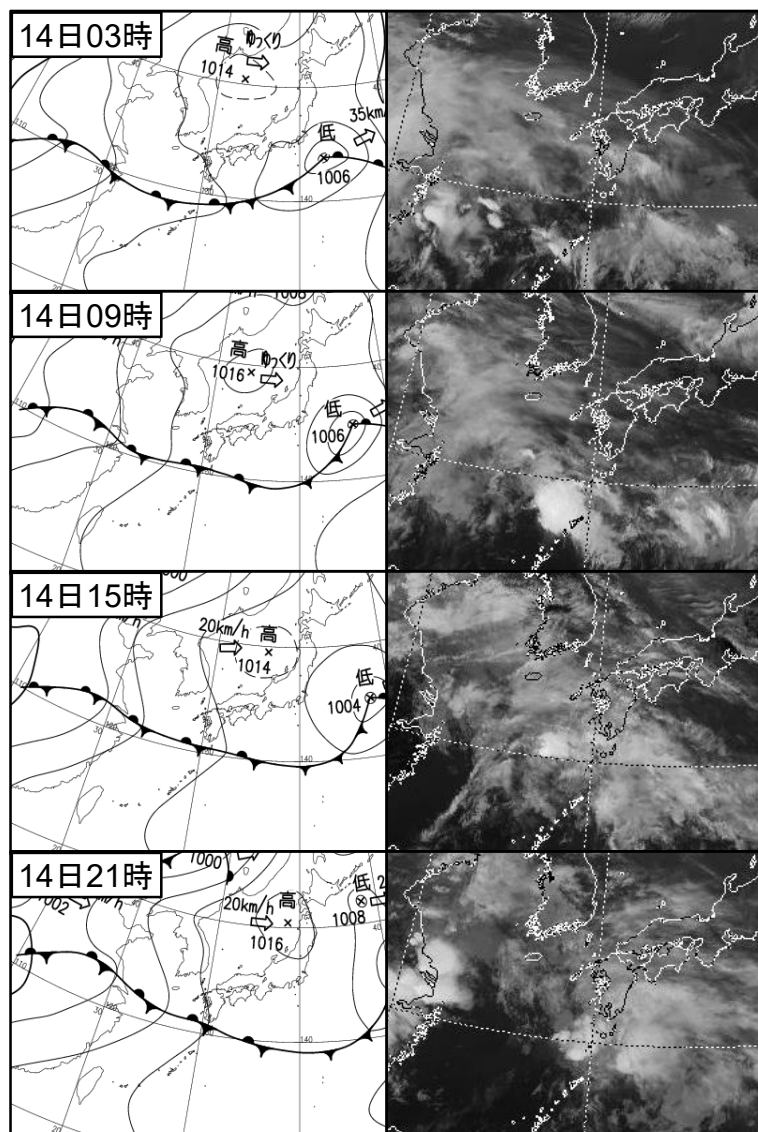
【災害の状況】(報道等より5月18日14時現在)

人的被害 行方不明 1人(山都町)

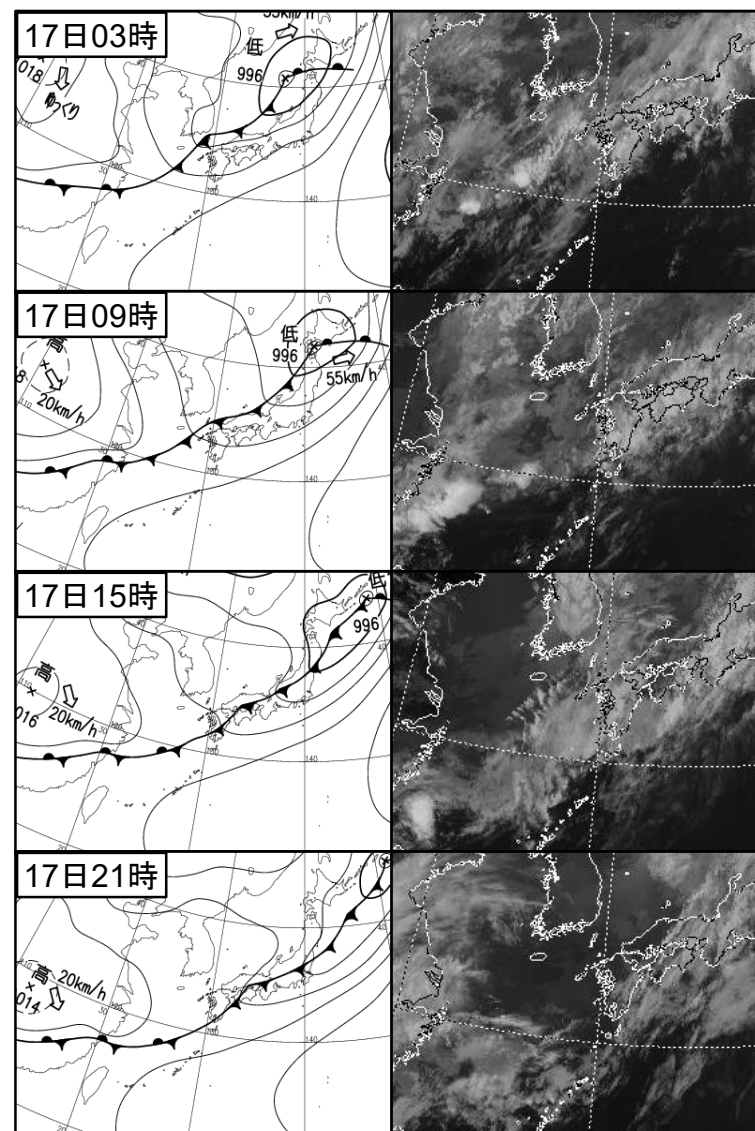
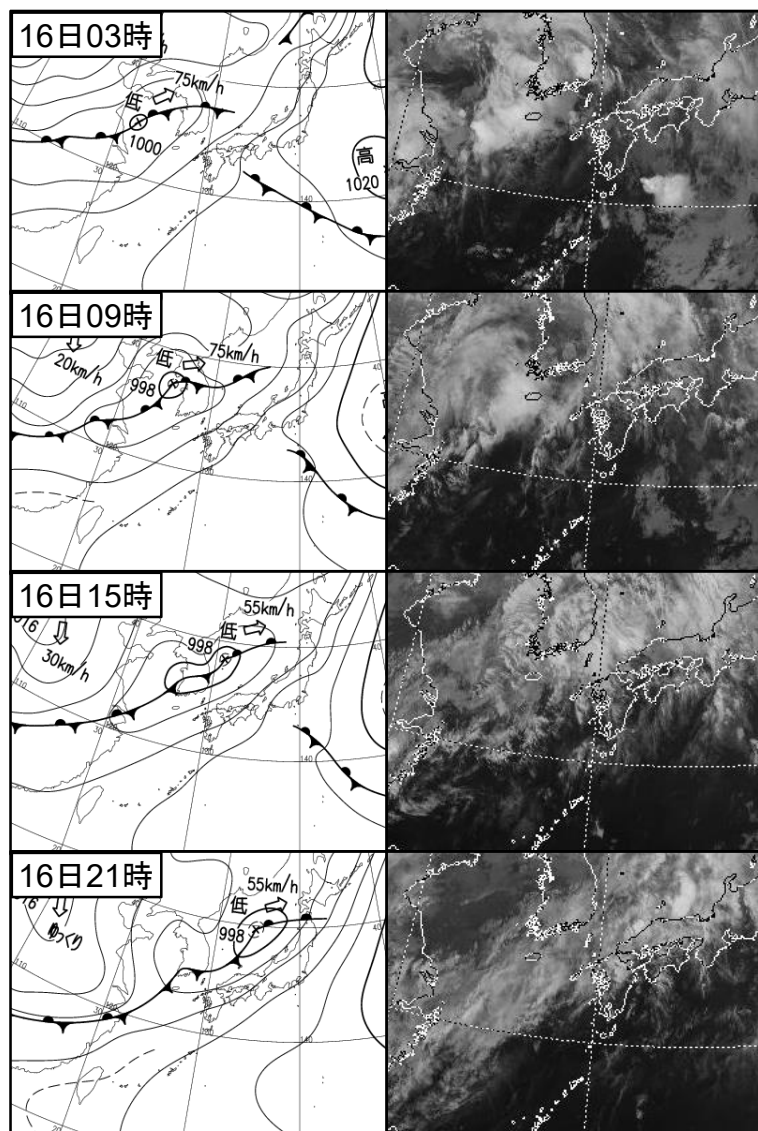
住家被害 床上浸水 4棟(益城町)

床下浸水 12棟(益城町10、小国町1、宇城市1)

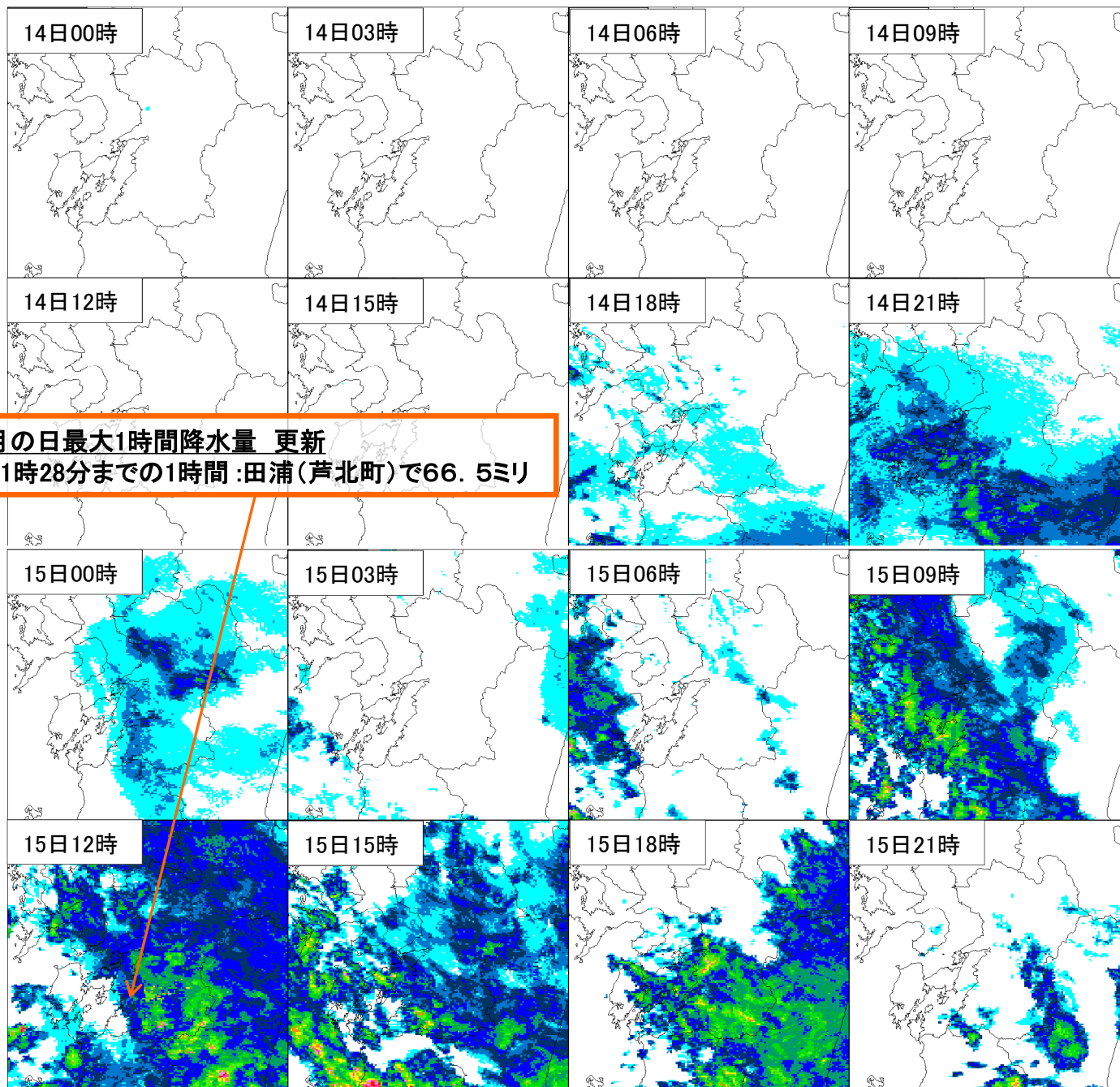
天気図及び気象衛星画像 5月14日～5月15日 6時間毎



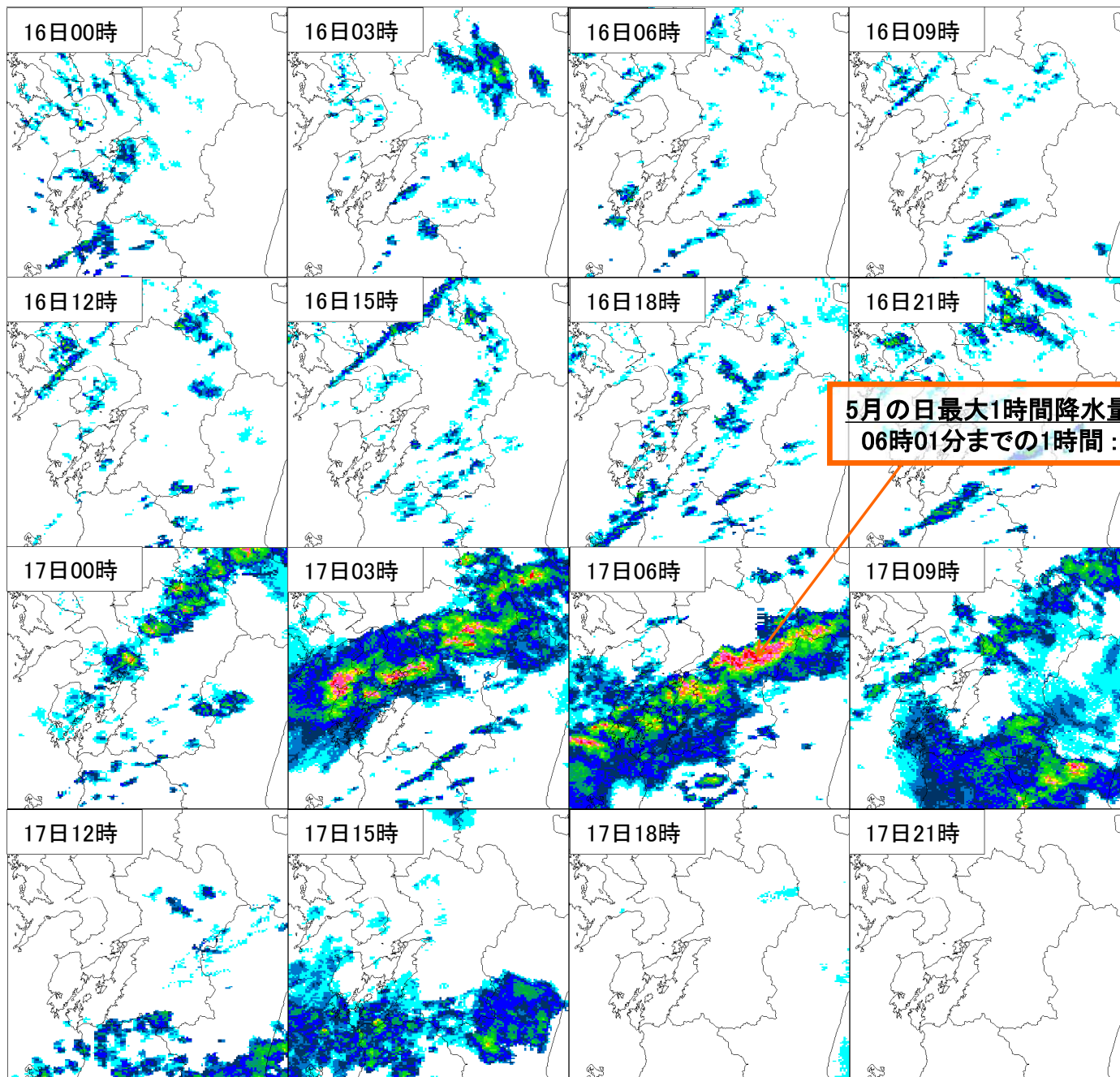
天気図及び気象衛星画像 5月16日～5月17日 6時間毎



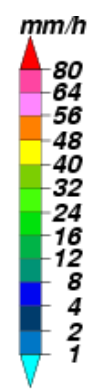
気象レーダー画像(5月14日~15日 3時間毎)



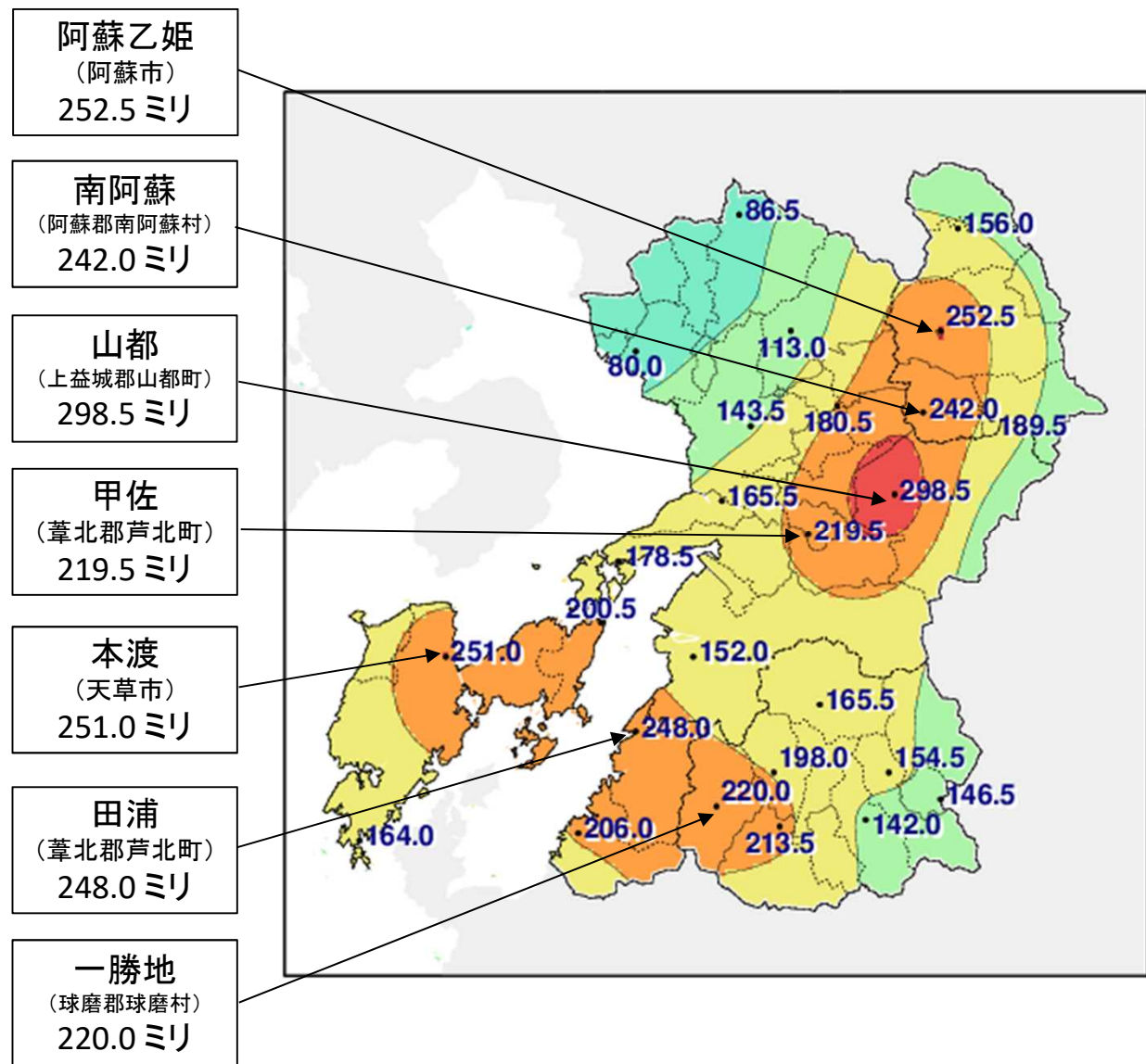
気象レーダー画像(5月16日~17日 3時間毎)



5月の日最大1時間降水量 更新
06時01分までの1時間：山都(山都町)で90.5ミリ

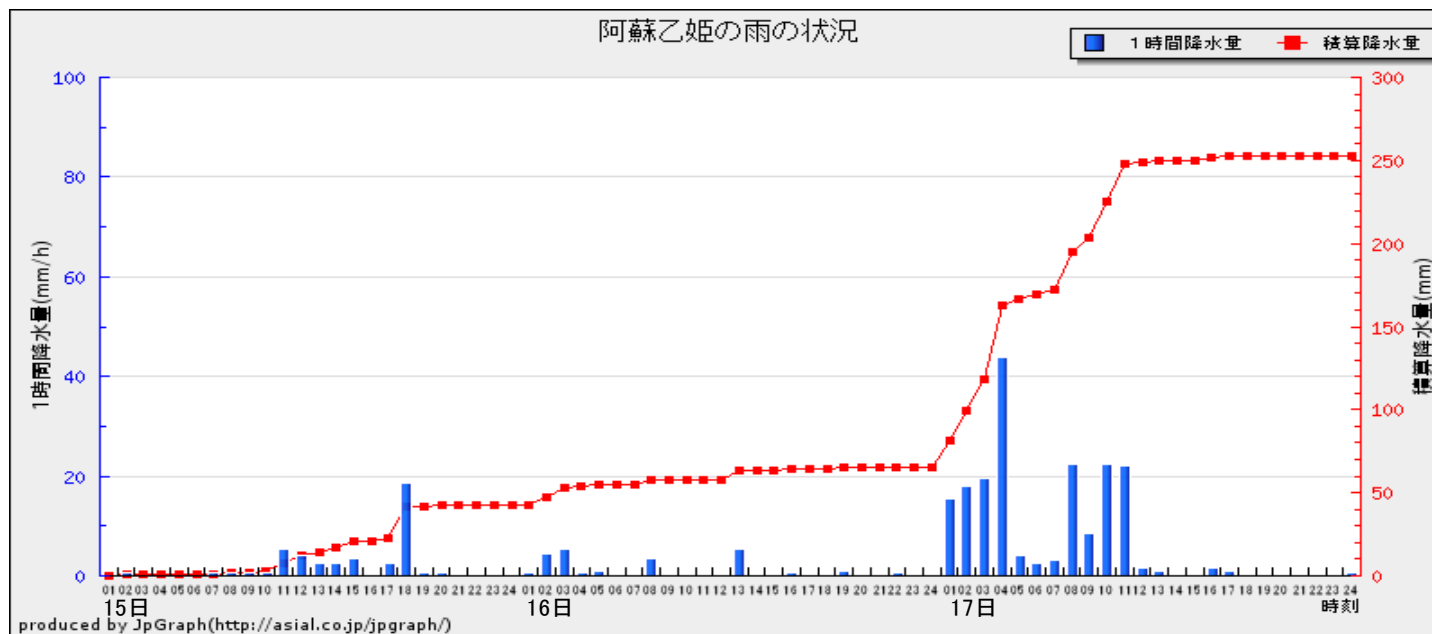
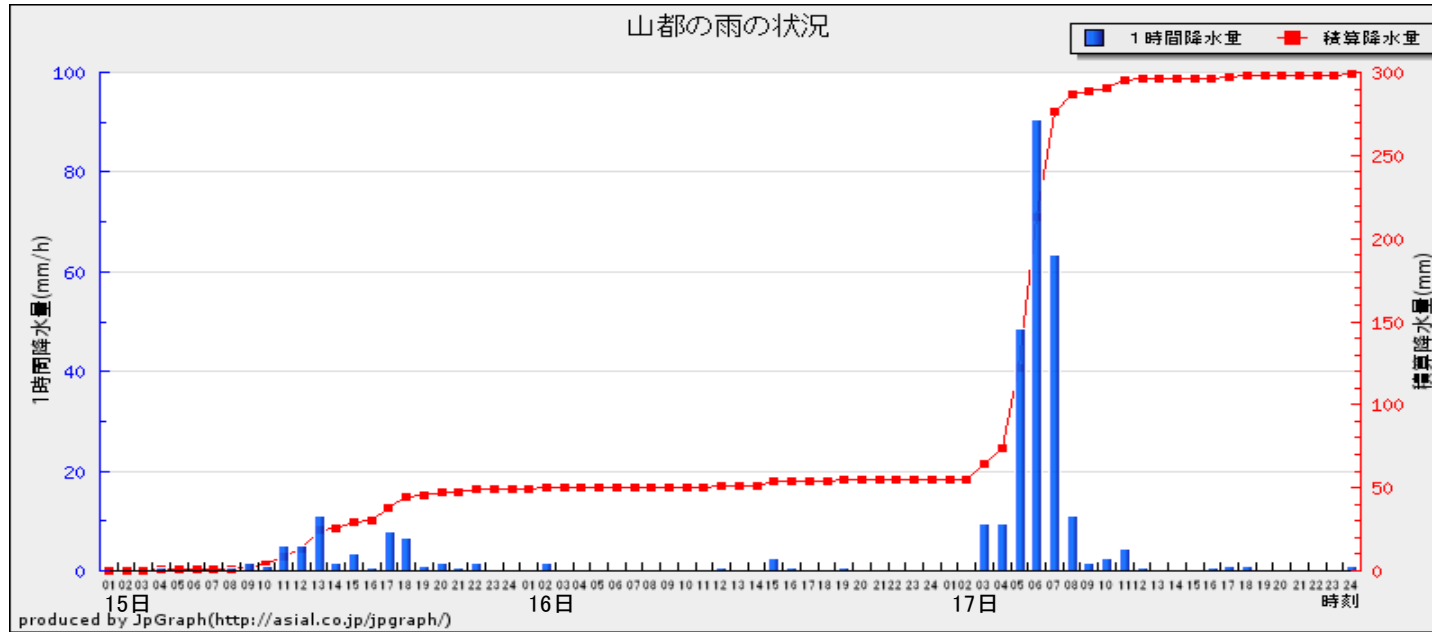


アメダス総降水量の分布図(5月14日~17日)

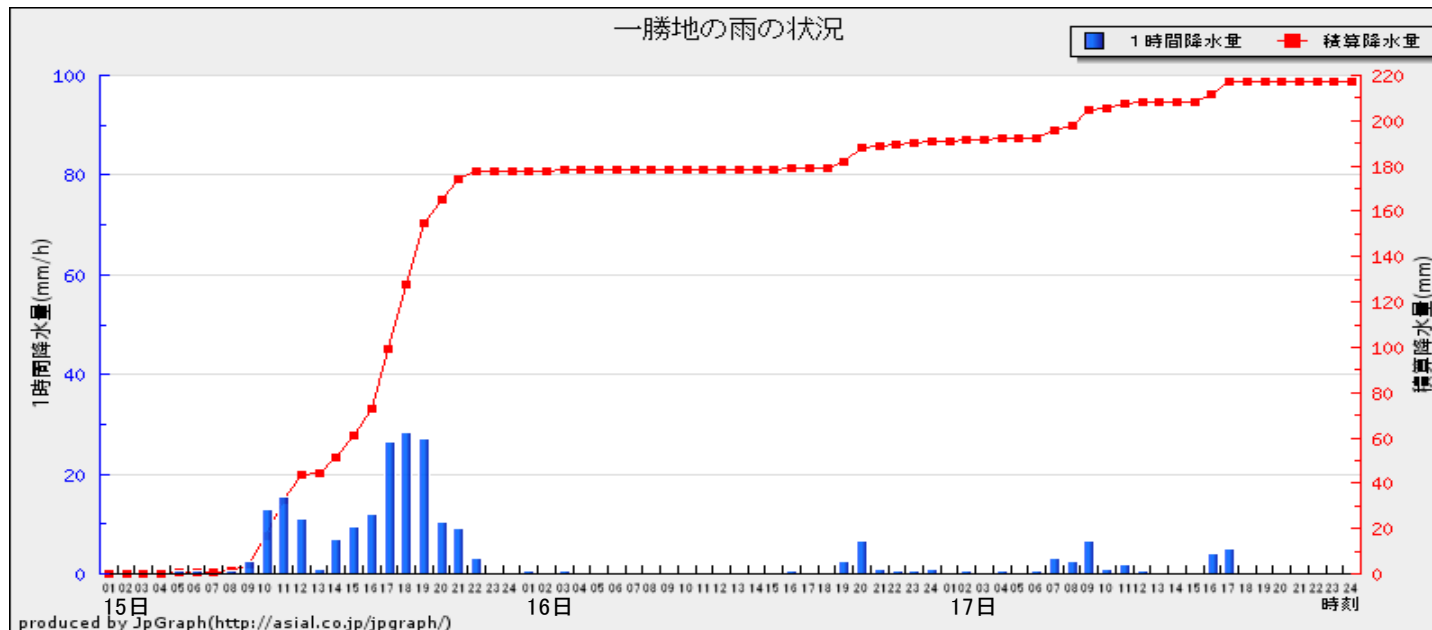
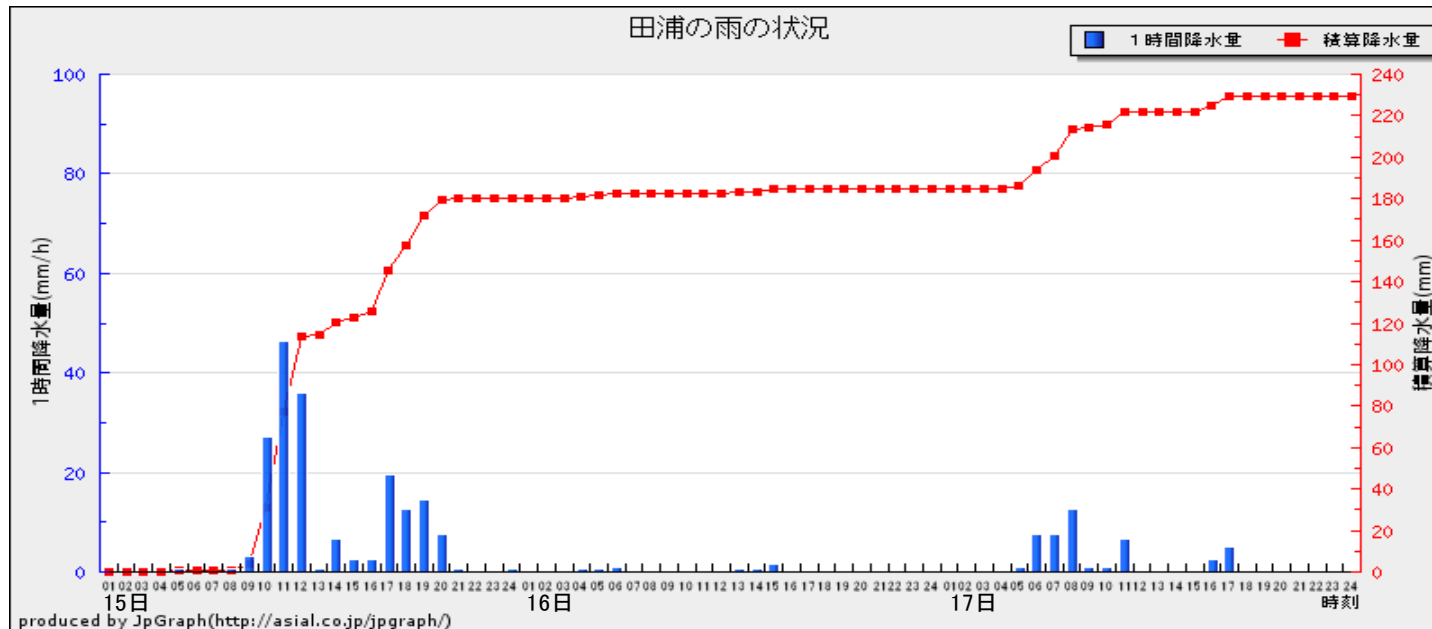


地点名	総降水量
鹿北	86.5
南小国	156.0
岱明	80.0
菊池	113.0
阿蘇乙姫	252.5
熊本	143.5
益城	180.5
南阿蘇	242.0
高森	189.5
宇土	165.5
山都	298.5
三角	178.5
甲佐	219.5
松島	200.5
本渡	251.0
八代	152.0
田浦	248.0
山江	198.0
五木	165.5
水俣	206.0
一勝地	220.0
人吉	213.5
上	142.0
多良木	154.5
湯前横谷	146.5
牛深	164.0

アメダス降水量の時系列図(5月15日~17日)



アメダス降水量の時系列図(5月15日~17日)



アメダス降水量の時系列表(5月14日) 熊本県

熊本県 アメダス降水量データ (2021/05/14 01:00~2021/05/15 00:00)

	1	2	3	4	5	6	7	8	9	10	11	12	13	14	15	16	17	18	19	20	21	22	23	24	合計
鹿北(山鹿市)	0.0	0.0	0.0	0.0	0.0	0.0	0.0	0.0	0.0	0.0	0.0	0.0	0.0	0.0	0.0	0.0	0.0	0.0	0.0	0.0	0.0	0.0	0.0	0.0	0.0
南小国(南小国町)	0.0	0.0	0.0	0.0	0.0	0.0	0.0	0.0	0.0	0.0	0.0	0.0	0.0	0.0	0.0	0.0	0.0	0.0	0.0	0.0	0.0	0.0	0.0	0.0	0.0
岱明(玉名市)	0.0	0.0	0.0	0.0	0.0	0.0	0.0	0.0	0.0	0.0	0.0	0.0	0.0	0.0	0.0	0.0	0.0	0.0	0.0	0.0	0.0	0.0	0.0	0.0	0.0
菊池(菊池市)	0.0	0.0	0.0	0.0	0.0	0.0	0.0	0.0	0.0	0.0	0.0	0.0	0.0	0.0	0.0	0.0	0.0	0.0	0.0	0.0	0.0	0.0	0.0	0.0	0.0
阿蘇乙姫(阿蘇市)	0.0	0.0	0.0	0.0	0.0	0.0	0.0	0.0	0.0	0.0	0.0	0.0	0.0	0.0	0.0	0.0	0.0	0.0	0.0	0.0	0.0	0.0	0.0	0.0	0.0
熊本(中央区)	0.0	0.0	0.0	0.0	0.0	0.0	0.0	0.0	0.0	0.0	0.0	0.0	0.0	0.0	0.0	0.0	0.0	0.0	0.0	0.0	0.0	0.0	0.0	0.5	0.5
益城(益城町)	0.0	0.0	0.0	0.0	0.0	0.0	0.0	0.0	0.0	0.0	0.0	0.0	0.0	0.0	0.0	0.0	0.0	0.0	0.0	0.0	0.0	0.0	0.5	0.5	0.5
南阿蘇(南阿蘇村)	0.0	0.0	0.0	0.0	0.0	0.0	0.0	0.0	0.0	0.0	0.0	0.0	0.0	0.0	0.0	0.0	0.0	0.0	0.0	0.0	0.0	0.0	0.0	0.0	0.0
高森(高森町)	0.0	0.0	0.0	0.0	0.0	0.0	0.0	0.0	0.0	0.0	0.0	0.0	0.0	0.0	0.0	0.0	0.0	0.0	0.0	0.0	0.0	0.0	0.0	0.0	0.0
宇土(宇土市)	0.0	0.0	0.0	0.0	0.0	0.0	0.0	0.0	0.0	0.0	0.0	0.0	0.0	0.0	0.0	0.0	0.0	0.5	0.0	0.0	0.0	0.5	0.0	1.0	1.0
山都(山都町)	0.0	0.0	0.0	0.0	0.0	0.0	0.0	0.0	0.0	0.0	0.0	0.0	0.0	0.0	0.0	0.0	0.0	0.0	0.0	0.0	0.0	0.0	0.0	0.0	0.0
三角(宇城市)	0.0	0.0	0.0	0.0	0.0	0.0	0.0	0.0	0.0	0.0	0.0	0.0	0.0	0.0	0.0	0.0	0.0	0.0	0.0	0.0	0.0	0.5	0.5	1.0	2.0
甲佐(甲佐町)	0.0	0.0	0.0	0.0	0.0	0.0	0.0	0.0	0.0	0.0	0.0	0.0	0.0	0.0	0.0	0.0	0.0	0.0	0.0	0.0	0.0	0.0	0.5	0.5	0.5
松島(上天草市)	0.0	0.0	0.0	0.0	0.0	0.0	0.0	0.0	0.0	0.0	0.0	0.0	0.0	0.0	0.0	0.0	0.0	0.0	0.0	0.0	1.0	0.5	8.0	1.0	10.5
本渡(天草市)	0.0	0.0	0.0	0.0	0.0	0.0	0.0	0.0	0.0	0.0	0.0	0.0	0.0	0.0	0.0	0.0	0.0	0.0	0.5	14.0	2.5	0.5	0.0	17.5	17.5
八代(八代市)	0.0	0.0	0.0	0.0	0.0	0.0	0.0	0.0	0.0	0.0	0.0	0.0	0.0	0.0	0.0	0.0	0.0	0.0	0.0	0.0	0.0	1.0	1.0	0.5	2.5
田浦(芦北町)	0.0	0.0	0.0	0.0	0.0	0.0	0.0	0.0	0.0	0.0	0.0	0.0	0.0	0.0	0.0	0.0	0.0	0.0	0.5	0.5	15.5	2.0	0.0	18.5	18.5
山江(山江村)	0.0	0.0	0.0	0.0	0.0	0.0	0.0	0.0	0.0	0.0	0.0	0.0	0.0	0.0	0.0	0.0	0.0	0.0	0.0	0.0	0.0	1.0	0.0	0.0	1.0
五木(五木村)	0.0	0.0	0.0	0.0	0.0	0.0	0.0	0.0	0.0	0.0	0.0	0.0	0.0	0.0	0.0	0.0	0.0	0.0	1.0	0.0	0.5	0.0	0.0	1.5	1.5
水俣(水俣市)	0.0	0.0	0.0	0.0	0.0	0.0	0.0	0.0	0.0	0.0	0.0	0.0	0.0	0.0	0.0	0.0	0.0	0.0	0.0	3.0	1.5	0.5	0.0	5.0	5.0
一勝地(球磨村)	0.0	0.0	0.0	0.0	0.0	0.0	0.0	0.0	0.0	0.0	0.0	0.0	0.0	0.0	0.0	0.0	0.0	0.0	0.0	0.5	1.5	0.5	0.5	3.0	3.0
人吉(人吉市)	0.0	0.0	0.0	0.0	0.0	0.0	0.0	0.0	0.0	0.0	0.0	0.0	0.0	0.0	0.0	0.0	0.0	0.0	0.0	0.0	1.5	0.5	0.0	2.0	2.0
上(あさぎり町)	0.0	0.0	0.0	0.0	0.0	0.0	0.0	0.0	0.0	0.0	0.0	0.0	0.0	0.0	0.0	0.0	0.0	0.0	0.0	0.0	0.0	1.5	0.0	0.0	1.5
多良木(多良木町)	0.0	0.0	0.0	0.0	0.0	0.0	0.0	0.0	0.0	0.0	0.0	0.0	0.0	0.0	0.0	0.0	0.0	0.0	0.0	0.0	0.0	1.0	0.0	0.0	1.0
湯前横谷(湯前町)	0.0	0.0	0.0	0.0	0.0	0.0	0.0	0.0	0.0	0.0	0.0	0.0	0.0	0.0	0.0	0.0	0.0	0.0	0.0	0.0	0.0	1.0	0.0	0.0	1.0
牛深(天草市)	0.0	0.0	0.0	0.0	0.0	0.0	0.0	0.0	0.0	0.0	0.0	0.0	0.0	0.0	0.0	0.0	0.0	0.5	1.5	4.0	1.0	0.0	0.0	7.0	7.0
	1	2	3	4	5	6	7	8	9	10	11	12	13	14	15	16	17	18	19	20	21	22	23	24	合計

単位: mm (xは欠測)

緑色: 1mm~10mm未満

黄色: 10mm~30mm未満

桃色: 30mm~

アメダス降水量の時系列表(5月15日) 熊本県

熊本県 アメダス降水量データ (2021/05/15 01:00~2021/05/16 00:00)

	1	2	3	4	5	6	7	8	9	10	11	12	13	14	15	16	17	18	19	20	21	22	23	24	合計
鹿北(山鹿市)	0.0	0.0	0.0	0.0	0.0	0.0	0.5	0.0	0.5	2.5	3.5	7.0	3.0	8.0	3.0	0.5	5.5	0.5	0.0	0.5	0.0	0.0	0.0	0.0	35.0
南小国(南小国町)	0.0	0.0	0.0	0.0	0.0	0.0	0.0	0.0	0.0	0.0	4.5	5.5	5.0	0.0	1.5	0.0	1.5	7.0	0.5	0.0	0.0	0.0	0.5	0.0	26.0
岱明(玉名市)	0.5	0.0	0.0	0.0	0.0	0.0	0.5	1.0	3.0	3.5	5.0	8.5	8.0	3.0	0.5	2.5	15.5	0.0	0.0	0.0	0.0	0.0	0.0	1.5	53.0
菊池(菊池市)	0.0	0.0	0.0	0.0	0.0	0.0	1.0	0.5	2.0	3.0	3.5	6.5	2.5	3.5	1.0	0.0	7.0	16.5	0.0	0.0	0.0	0.5	0.0	0.0	47.5
阿蘇乙姫(阿蘇市)	0.0	0.5	0.0	0.0	0.0	0.0	0.5	0.5	0.5	0.5	5.5	4.0	2.5	2.5	3.5	0.0	2.5	18.5	0.5	0.5	0.0	0.0	0.0	0.0	42.5
熊本(中央区)	0.0	0.0	0.0	0.0	0.0	0.0	0.5	1.0	3.5	2.0	2.0	4.5	2.5	2.0	1.0	0.0	14.0	2.5	1.0	0.5	0.5	0.0	0.0	0.0	37.5
益城(益城町)	0.0	0.0	0.0	0.0	0.0	0.0	0.5	0.0	2.5	2.0	2.5	3.5	2.0	1.5	1.0	0.0	10.5	4.5	0.0	0.0	0.5	0.5	0.0	0.0	31.5
南阿蘇(南阿蘇村)	0.0	0.5	0.0	0.0	0.0	0.0	0.5	0.0	1.0	1.0	5.5	4.5	4.0	3.0	2.0	0.5	7.0	15.5	2.0	0.5	2.0	0.5	0.0	0.0	50.0
高森(高森町)	0.0	0.5	0.0	0.0	0.0	0.0	0.0	0.5	0.0	0.5	4.5	3.5	6.0	1.5	1.0	0.5	2.5	13.0	5.0	0.5	2.5	0.0	0.0	0.0	42.0
宇土(宇土市)	0.0	0.0	0.0	0.0	0.0	0.5	0.0	1.0	3.0	3.0	2.0	6.0	1.0	0.5	2.5	0.0	10.0	2.0	1.0	3.5	0.0	0.0	0.5	0.0	36.5
山都(山都町)	0.0	0.0	0.0	0.5	0.0	0.0	0.0	0.5	1.5	1.0	5.0	5.0	11.0	1.5	3.5	0.5	8.0	6.5	1.0	1.5	0.5	1.5	0.0	0.0	49.0
三角(宇城市)	0.0	0.0	0.0	0.0	0.0	0.0	0.0	3.5	2.0	4.0	7.5	7.0	1.0	0.5	1.5	3.0	8.5	11.0	4.0	1.0	0.5	0.0	0.0	0.0	55.0
甲佐(甲佐町)	0.5	0.0	0.0	0.0	0.0	0.0	0.0	0.5	2.0	2.5	3.0	8.0	5.5	0.0	4.5	0.5	7.5	3.0	4.5	2.5	0.5	0.0	0.0	0.0	45.0
松島(上天草市)	0.0	0.0	0.0	0.0	0.0	0.0	0.5	3.0	4.0	9.0	11.0	7.5	0.0	0.0	1.5	6.0	10.0	20.0	3.5	2.5	1.0	0.0	0.0	1.0	80.5
本渡(天草市)	0.0	0.0	0.0	0.0	0.0	0.0	3.0	1.5	18.0	26.5	12.0	2.0	3.0	0.5	18.5	15.5	20.0	19.0	1.0	3.0	0.0	0.5	0.0	0.0	144.0
八代(八代市)	0.0	0.0	0.0	0.0	0.0	0.0	0.0	1.5	1.5	12.0	24.0	14.5	0.5	0.5	1.5	8.0	12.0	10.0	11.5	2.0	1.5	0.0	0.0	0.0	101.0
田浦(芦北町)	0.0	0.0	0.0	0.0	0.5	0.0	0.0	0.5	3.0	27.0	46.5	36.0	0.5	6.5	2.5	2.5	19.5	12.5	14.5	7.5	0.5	0.0	0.0	0.5	180.5
山江(山江村)	0.5	0.0	0.0	0.0	0.0	0.0	0.0	0.5	1.5	9.0	21.0	14.5	2.5	6.5	5.5	4.5	19.5	25.5	25.0	7.0	9.0	0.5	0.0	0.0	152.5
五木(五木村)	0.0	0.0	0.5	0.0	0.0	0.0	0.0	0.5	0.5	3.5	17.5	15.0	4.5	2.0	5.0	2.5	12.5	16.5	16.0	8.5	1.0	0.0	1.5	0.0	107.5
水俣(水俣市)	0.0	0.0	0.0	0.5	0.0	0.0	1.0	0.0	27.0	15.0	11.5	3.5	0.0	20.5	11.0	12.0	38.0	11.5	6.0	4.5	3.0	0.0	0.5	0.0	165.5
一勝地(球磨村)	0.0	0.0	0.0	0.0	0.5	0.5	0.0	0.5	2.5	13.0	15.5	11.0	1.0	7.0	9.5	12.0	26.5	28.5	27.0	10.5	9.0	3.0	0.0	0.0	177.5
人吉(人吉市)	0.5	0.0	0.0	0.0	0.0	0.5	0.0	0.0	2.5	12.5	4.5	25.5	4.5	6.0	7.5	10.5	15.5	29.0	20.5	12.0	6.5	2.5	0.0	0.0	160.5
上(あさぎり町)	0.5	0.0	0.0	0.0	0.0	0.0	0.0	0.0	0.5	6.5	5.5	14.0	3.5	2.5	5.5	3.5	14.0	15.0	17.5	14.5	2.5	2.0	0.0	0.0	107.5
多良木(多良木町)	0.0	0.5	0.0	0.0	0.0	0.0	1.0	0.0	0.0	4.5	7.5	13.5	4.5	1.5	5.5	2.0	10.5	14.5	13.5	18.5	4.5	0.0	0.5	0.0	102.5
湯前横谷(湯前町)	0.0	0.5	0.0	0.0	0.0	0.0	0.5	0.0	0.0	4.0	4.5	10.5	6.5	1.5	4.5	2.5	13.5	12.5	15.0	17.0	2.0	1.0	0.0	0.0	96.0
牛深(天草市)	0.0	0.0	0.5	0.0	0.0	1.5	1.0	6.5	16.0	11.5	8.5	1.0	14.0	0.5	0.5	19.5	2.5	0.0	0.5	0.0	0.0	0.0	0.0	0.0	84.0
	1	2	3	4	5	6	7	8	9	10	11	12	13	14	15	16	17	18	19	20	21	22	23	24	合計

単位:mm(xは欠測)

緑色:1mm~10mm未満

黄色:10mm~30mm未満

桃色:30mm~

アメダス降水量の時系列表(5月16日) 熊本県

熊本県 アメダス降水量データ (2021/05/16 01:00~2021/05/17 00:00)

	1	2	3	4	5	6	7	8	9	10	11	12	13	14	15	16	17	18	19	20	21	22	23	24	合計
鹿北(山鹿市)	1.0	0.0	1.5	0.0	0.0	0.0	0.0	0.0	0.0	0.0	0.0	0.0	0.0	0.0	0.0	0.0	0.0	0.0	0.0	0.0	2.0	3.5	14.0	23.5	45.5
南小国(南小国町)	0.0	0.0	2.0	2.0	0.0	1.0	0.0	0.0	0.0	0.5	0.0	0.0	1.0	3.5	0.5	0.5	0.0	0.0	3.0	0.0	0.5	0.0	3.0	5.0	22.5
岱明(玉名市)	0.0	0.5	0.5	0.0	0.0	0.0	0.0	0.0	0.0	0.0	0.0	0.0	0.0	0.0	0.0	0.0	0.0	1.5	0.5	0.5	1.0	0.5	7.5	1.0	13.5
菊池(菊池市)	0.5	0.5	3.5	0.0	0.0	0.0	0.0	0.0	0.0	0.0	0.0	0.0	0.0	0.0	0.0	0.0	0.0	0.0	0.0	0.0	0.5	0.0	2.0	1.5	8.5
阿蘇乙姫(阿蘇市)	0.5	4.5	5.5	0.5	1.0	0.0	0.0	3.5	0.0	0.0	0.0	0.0	5.5	0.0	0.0	0.5	0.0	0.0	1.0	0.0	0.0	0.5	0.0	0.0	23.0
熊本(中央区)	0.5	0.5	0.5	0.0	0.0	0.0	0.0	0.0	0.0	0.0	0.0	0.0	0.0	0.0	0.0	0.0	0.0	1.0	0.0	0.0	0.0	0.0	0.0	0.0	2.5
益城(益城町)	0.0	1.5	0.5	0.0	×	0.0	0.0	0.0	0.0	0.0	0.0	0.0	0.0	0.0	0.0	0.0	0.0	0.0	1.5	0.0	0.0	0.0	0.0	0.0	3.5
南阿蘇(南阿蘇村)	0.0	1.0	1.0	0.0	0.0	0.0	0.0	0.0	0.0	0.0	0.0	0.0	0.0	0.0	0.0	0.0	0.0	0.5	1.5	0.0	0.0	0.5	0.0	0.0	4.5
高森(高森町)	0.0	0.0	0.0	0.5	0.0	0.0	0.0	0.0	0.0	0.0	0.0	0.0	0.0	1.0	0.5	0.0	0.5	0.0	0.0	0.5	0.0	0.0	0.0	0.0	3.0
宇土(宇土市)	0.0	0.5	0.5	0.5	0.0	0.0	0.0	0.0	0.0	0.0	0.0	0.0	0.0	0.0	0.0	0.0	0.0	1.0	0.0	0.0	0.0	0.0	0.0	0.0	2.5
山都(山都町)	0.0	1.5	0.0	0.0	0.0	0.0	0.0	0.0	0.0	0.0	0.0	0.5	0.0	0.0	2.5	0.5	0.0	0.0	0.5	0.0	0.0	0.0	0.0	0.0	5.5
三角(宇城市)	0.5	0.0	0.0	0.0	0.0	0.0	0.0	0.0	0.0	0.0	0.0	0.0	0.0	0.0	0.0	0.0	0.0	0.0	0.0	0.0	0.0	0.0	0.0	0.0	1.0
甲佐(甲佐町)	1.5	0.5	0.0	0.5	0.0	0.0	0.0	0.0	0.0	0.0	0.0	0.0	0.0	0.0	0.0	0.0	0.0	0.0	0.0	0.0	0.0	0.0	0.0	0.0	2.5
松島(上天草市)	1.0	0.5	0.5	0.0	0.0	0.0	0.0	0.0	0.0	0.0	0.0	0.0	0.0	0.0	0.0	0.0	0.0	0.5	0.0	0.0	1.0	0.0	0.0	0.5	4.0
本渡(天草市)	0.5	0.0	0.5	0.0	0.0	0.5	0.0	0.0	0.0	1.0	1.0	0.0	0.0	0.0	0.0	0.0	0.0	1.0	0.0	0.0	0.5	0.5	0.0	4.0	9.5
八代(八代市)	0.0	0.0	0.5	0.0	0.0	0.0	0.0	0.5	0.0	0.0	0.0	0.0	0.0	0.5	0.0	0.0	0.0	0.0	0.0	0.0	0.0	0.0	0.0	0.0	2.0
田浦(芦北町)	0.0	0.0	0.0	0.5	0.5	1.0	0.0	0.0	0.0	0.0	0.0	0.0	0.5	0.5	1.5	0.0	0.0	0.0	0.0	0.0	0.0	0.0	0.0	0.0	4.5
山江(山江村)	0.5	0.5	0.0	0.0	0.0	0.0	0.0	0.0	0.0	0.0	0.0	0.5	0.0	0.0	0.0	1.5	0.0	0.0	0.5	15.0	0.5	0.0	0.5	0.5	20.0
五木(五木村)	0.0	0.5	1.0	0.0	0.0	0.0	0.0	0.0	0.0	0.0	0.0	0.0	0.0	0.0	0.5	0.5	0.0	0.5	1.5	9.0	0.0	0.0	0.0	0.5	14.0
水俣(水俣市)	0.0	3.0	0.0	0.0	0.0	0.0	0.0	0.0	0.0	0.0	0.5	0.0	0.0	0.0	0.0	0.0	0.5	0.0	0.5	0.0	0.0	0.0	0.5	0.0	5.0
一勝地(球磨村)	0.5	0.0	0.5	0.0	0.0	0.0	0.0	0.0	0.0	0.0	0.0	0.0	0.0	0.0	0.0	0.5	0.0	0.0	2.5	6.5	1.0	0.5	0.5	1.0	13.5
人吉(人吉市)	0.5	1.0	0.0	1.0	0.5	0.0	0.5	0.0	1.5	2.5	1.0	0.0	0.0	0.0	1.0	0.5	0.0	0.0	0.0	0.0	0.0	9.5	6.0	1.0	26.5
上(あさぎり町)	0.5	1.0	0.5	0.5	0.0	1.5	0.0	0.5	0.0	0.0	0.5	0.0	0.0	0.5	0.0	2.5	0.0	0.0	0.0	0.0	0.0	1.0	0.0	0.0	9.0
多良木(多良木町)	0.5	0.0	0.0	1.5	0.5	0.0	0.5	0.5	0.0	1.0	0.5	1.0	0.0	0.0	0.0	0.0	0.0	0.5	0.0	0.0	0.0	4.0	12.0	3.5	26.0
湯前横谷(湯前町)	0.0	0.5	0.5	0.0	0.0	0.0	1.0	0.0	0.0	0.0	0.0	1.5	0.0	0.5	0.0	0.0	1.5	0.5	0.0	0.0	0.0	0.5	0.5	0.0	7.0
牛深(天草市)	0.0	0.0	0.0	0.0	0.0	0.5	0.0	0.0	0.0	0.0	0.0	0.0	0.0	0.0	0.0	0.0	0.5	0.0	0.0	0.0	0.0	0.0	0.0	0.0	1.0
	1	2	3	4	5	6	7	8	9	10	11	12	13	14	15	16	17	18	19	20	21	22	23	24	合計

単位: mm (xは欠測)

緑色: 1mm~10mm未満

黄色: 10mm~30mm未満

桃色: 30mm~

アメダス降水量の時系列表(5月17日) 熊本県

熊本県 アメダス降水量データ (2021/05/17 01:00~2021/05/18 00:00)

	1	2	3	4	5	6	7	8	9	10	11	12	13	14	15	16	17	18	19	20	21	22	23	24	合計
鹿北(山鹿市)	0.0	1.0	1.5	0.0	0.0	0.0	0.5	1.5	1.0	0.0	0.0	0.5	0.0	0.0	0.0	0.0	0.0	0.0	0.0	0.0	0.0	0.0	0.0	0.0	6.0
南小国(南小国町)	15.5	7.5	17.0	3.0	6.5	0.5	15.0	15.0	20.5	5.0	1.0	0.5	0.5	0.0	0.0	0.0	0.0	0.0	0.0	0.0	0.0	0.0	0.0	0.5	108.0
岱明(玉名市)	0.5	1.0	3.5	2.0	0.0	0.0	0.0	6.0	0.5	0.0	0.0	0.0	0.0	0.0	0.0	0.0	0.0	0.0	0.0	0.0	0.0	0.0	0.0	0.0	13.5
菊池(菊池市)	3.5	3.0	9.5	22.5	1.5	0.0	3.0	9.0	3.5	1.0	0.5	0.0	0.0	0.0	0.0	0.0	0.0	0.0	0.0	0.0	0.0	0.0	0.0	0.0	57.0
阿蘇乙姫(阿蘇市)	15.5	18.0	19.5	44.0	4.0	2.5	3.0	22.5	8.5	22.5	22.0	1.5	1.0	0.0	0.0	1.5	1.0	0.0	0.0	0.0	0.0	0.0	0.0	0.5	187.5
熊本(中央区)	7.5	16.0	9.0	14.0	3.0	3.0	2.5	4.5	8.5	25.0	10.0	0.0	0.0	0.0	0.0	0.0	0.0	0.0	0.0	0.0	0.0	0.0	0.0	0.0	103.0
益城(益城町)	8.5	13.0	24.5	45.5	3.0	3.0	2.5	7.5	6.0	19.0	12.0	0.0	0.0	0.0	0.0	0.0	0.5	0.0	0.0	0.0	0.0	0.0	0.0	0.0	145.0
南阿蘇(南阿蘇村)	3.5	11.0	13.5	39.5	32.5	8.0	31.5	15.0	5.5	8.0	15.5	2.5	1.0	0.0	0.0	0.0	0.5	0.0	0.0	0.0	0.0	0.0	0.0	0.0	187.5
高森(高森町)	0.0	4.0	10.0	8.0	32.5	30.5	34.5	14.5	2.0	2.0	4.5	1.0	0.5	0.0	0.0	0.0	0.0	0.5	0.0	0.0	0.0	0.0	0.0	0.0	144.5
宇土(宇土市)	6.5	6.5	11.0	54.5	16.5	2.0	7.0	10.5	1.5	2.0	7.5	0.0	0.0	0.0	0.0	0.0	0.0	0.0	0.0	0.0	0.0	0.0	0.0	0.0	125.5
山都(山都町)	0.0	0.0	9.5	9.5	48.5	90.5	63.5	11.0	1.5	2.5	4.5	0.5	0.0	0.0	0.0	0.5	1.0	1.0	0.0	0.0	0.0	0.0	0.0	1.0	245.0
三角(宇城市)	3.0	4.5	12.5	61.0	13.0	7.0	8.5	5.0	0.5	3.5	1.5	0.0	0.0	0.0	0.0	0.5	0.0	0.0	0.0	0.0	0.0	0.0	0.0	0.0	120.5
甲佐(甲佐町)	0.0	0.5	7.0	15.5	45.0	60.5	30.0	5.5	1.5	0.5	5.0	0.0	0.0	0.0	0.0	0.0	0.5	0.0	0.0	0.0	0.0	0.0	0.0	0.5	172.0
松島(上天草市)	2.0	4.0	9.5	15.5	21.5	30.5	15.0	5.5	0.5	0.0	0.5	0.0	0.0	0.0	0.0	0.0	1.0	0.0	0.0	0.0	0.0	0.0	0.0	0.0	105.5
本渡(天草市)	4.5	5.0	15.5	12.0	18.0	7.0	9.0	4.5	1.0	2.5	0.0	0.0	0.0	0.0	0.0	0.5	0.5	0.0	0.0	0.0	0.0	0.0	0.0	0.0	80.0
八代(八代市)	0.5	0.0	0.0	0.0	4.5	13.0	13.5	7.5	1.5	0.0	1.5	0.0	0.0	0.0	0.0	1.0	3.5	0.0	0.0	0.0	0.0	0.0	0.0	0.0	46.5
田浦(芦北町)	0.0	0.0	0.0	0.0	1.0	7.5	7.5	12.5	1.0	1.0	6.5	0.0	0.0	0.0	0.0	2.5	5.0	0.0	0.0	0.0	0.0	0.0	0.0	0.0	44.5
山江(山江村)	0.0	0.5	0.0	0.5	0.0	0.0	4.0	3.0	2.5	0.5	6.0	0.5	0.0	0.5	0.0	1.5	5.0	0.0	0.0	0.0	0.0	0.0	0.0	0.0	24.5
五木(五木村)	0.5	3.5	1.0	1.5	0.0	1.0	4.0	11.0	5.0	3.0	3.5	0.5	0.5	0.5	0.0	2.0	4.5	0.5	0.0	0.0	0.0	0.0	0.0	0.0	42.5
水俣(水俣市)	0.0	0.0	0.0	0.0	0.0	0.5	3.0	13.0	0.5	1.0	1.5	0.0	0.0	0.0	0.5	6.5	4.0	0.0	0.0	0.0	0.0	0.0	0.0	0.0	30.5
一勝地(球磨村)	0.0	0.5	0.0	0.5	0.0	0.5	3.0	2.5	6.5	1.0	2.0	0.5	0.0	0.0	0.0	4.0	5.0	0.0	0.0	0.0	0.0	0.0	0.0	0.0	26.0
人吉(人吉市)	0.5	0.5	0.0	0.5	0.0	0.0	2.5	3.5	5.0	1.5	3.5	0.0	0.0	0.5	0.0	4.0	2.5	0.0	0.0	0.0	0.0	0.0	0.0	0.0	24.5
上(あさぎり町)	0.0	0.0	1.0	0.0	0.0	0.0	1.5	1.5	1.5	5.0	0.5	2.5	2.0	1.0	1.0	4.0	2.5	0.0	0.0	0.0	0.0	0.0	0.0	0.0	24.0
多良木(多良木町)	0.0	0.5	0.0	0.0	0.0	0.0	3.0	3.5	4.5	4.5	0.0	2.0	0.0	0.0	0.0	3.0	3.5	0.5	0.0	0.0	0.0	0.0	0.0	0.0	25.0
湯前横谷(湯前町)	0.5	0.0	2.0	1.5	0.0	0.5	2.5	2.5	1.5	9.0	1.0	2.5	4.0	2.5	1.5	5.5	5.5	0.0	0.0	0.0	0.0	0.0	0.5	0.0	43.0
牛深(天草市)	0.0	0.5	0.0	0.5	0.0	40.0	9.5	4.5	1.0	1.0	0.0	0.0	0.0	0.0	0.5	11.5	3.0	0.0	0.0	0.0	0.0	0.0	0.0	0.0	72.0
	1	2	3	4	5	6	7	8	9	10	11	12	13	14	15	16	17	18	19	20	21	22	23	24	合計

単位:mm(xは欠測)

緑色:1mm~10mm未満

黄色:10mm~30mm未満

桃色:30mm~

アメダス降水量の極値表 熊本県(5月15日～17日)

※統計期間10年未満は掲載していません。

地点名	日降水量	1時間降水量	3時間降水量	6時間降水量	12時間降水量	24時間降水量	48時間降水量	72時間降水量	統計開始年
宇土 (宇土市)	125.5mm (5月17日)	55.5mm (5月17日 03:39)	84.5mm (5月17日 04:50)	103.5mm (5月17日 07:50)	125.5mm (5月17日 12:10)	126.5mm (5月17日 17:20)	156.5mm (5月17日 10:40)	165.5mm (5月17日 18:20)	2006
山都 (山都町)	245.0mm (5月17日)	90.5mm (5月17日 06:01)	202.5mm (5月17日 07:00)	232.5mm (5月17日 08:20)	241.5mm (5月17日 14:00)	245.5mm (5月17日 11:50)	288.0mm (5月17日 09:50)	299.5mm (5月17日 24:00)	2010
三角 (宇城市)	120.5mm (5月17日)	62.5mm (5月17日 03:57)	90.0mm (5月17日 05:50)	108.0mm (5月17日 07:40)	120.5mm (5月17日 11:50)	121.0mm (5月17日 23:50)	167.0mm (5月17日 08:20)	178.5mm (5月17日 21:30)	1976
甲佐 (甲佐町)	172.0mm (5月17日)	65.5mm (5月17日 05:50)	144.5mm (5月17日 06:40)	164.0mm (5月17日 08:10)	171.0mm (5月17日 13:50)	172.0mm (5月17日 24:00)	211.0mm (5月17日 08:30)	219.5mm (5月17日 24:00)	1976
本渡 (天草市)	144.0mm (5月15日)	28.0mm (5月15日 10:05)	57.0mm (5月15日 17:10)	77.0mm (5月15日 20:10)	140.0mm (5月15日 19:30)	161.0mm (5月15日 19:40)	224.5mm (5月17日 08:00)	251.0mm (5月17日 19:40)	1976
田浦 (芦北町)	180.5mm (5月15日)	66.5mm (5月15日 11:28)	111.0mm (5月15日 11:50)	120.5mm (5月15日 14:20)	179.0mm (5月15日 20:20)	198.0mm (5月15日 20:40)	213.0mm (5月17日 08:20)	248.0mm (5月17日 19:30)	1976
水俣 (水俣市)	165.5mm (5月15日)	40.0mm (5月15日 16:53)	68.5mm (5月15日 16:50)	99.0mm (5月15日 19:00)	160.5mm (5月15日 20:00)	168.5mm (5月16日 03:50)	185.5mm (5月17日 08:00)	206.0mm (5月17日 20:00)	1976
一勝地 (球磨村)	177.5mm (5月15日)	35.5mm (5月15日 17:27)	85.0mm (5月15日 19:20)	118.5mm (5月15日 20:10)	172.0mm (5月15日 20:40)	178.5mm (5月16日 04:40)	200.5mm (5月17日 09:00)	220.0mm (5月17日 20:30)	2006

※統計値の月・年別の極値順位について

セルの背景色	背景色が表す順位
赤	年間の1位
青	月別の1位

大雨警報・注意報の発表状況(5月15日～17日):熊本地方、阿蘇地方

一次細分区域名		熊本地方															阿蘇地方													
市町村等をまとめた地域名		熊本市		鹿本菊池			荒尾玉名					上益城					宇城八代					阿蘇地方								
市町村等		熊本市	山鹿市	菊池市	合志市	大津町	菊陽町	荒尾市	玉名市	玉東町	南関町	長洲町	和水町	西原村	御船町	嘉島町	益城町	甲佐町	山都町	八代市	宇土市	宇城市	美里町	氷川町	阿蘇市	南小国町	小国町	産山村	高森町	南阿蘇村
日時																														
5月15日	07時43分																													
	09時38分																													
	10時52分																													
	11時40分																													
	14時20分																													
	16時38分																													
	17時05分																													
	18時46分																													
	22時02分																													
5月16日	04時51分																													
	08時32分																													
	16時31分	△	△					△											△	△		△		△						
	20時45分	△	△	△	△	△	△	△	△	△	△	△	△	△	△	△	△	△	△	△	△	△	△	△	△	△	△	△	△	△
5月17日	02時53分	△	△	△	△	△	△	△	△	△	△	△	△	△	△	△	△	△	△	△	△	△	△	△	△	△	△	△	△	△
	03時41分	○	△	△	△	△	△	△	△	△	△	△	△	△	○	○	△	△	△	△	○	○	△	△	△	△	△	△	△	△
	04時06分	○	△	△	△	△	△	△	△	△	△	△	○	△	○	○	△	△	△	△	◎	◎	△	△	△	△	△	△	△	△
	05時30分	○	△	△	△	△	△	△	△	△	△	△	○	△	○	○	◎	◎	△	△	◎	◎	●	△	△	△	△	△	△	●
	05時49分	◎	△	△	△	△	△	△	△	△	△	△	○	●	○	○	◎	◎	△	△	◎	◎	◎	○	△	△	△	△	△	●
	06時22分	◎	△	△	△	△	△	△	△	△	△	△	◎	●	◎	◎	◎	◎	◎	◎	◎	◎	◎	◎	△	△	△	△	△	●
	07時14分	◎	△	△	△	●	△	△	△	△	△	△	◎	◎	◎	◎	◎	◎	◎	◎	◎	◎	◎	◎	△	△	△	△	△	◎
	10時01分	●	△	△	△	△	△	△	△	△	△	△	●	●	●	●	●	●	●	●	●	●	●	●	●	△	△	△	△	●
	12時48分	●	△	△	△	△	△	△	△	△	△	△	△	△	△	△	△	△	△	△	△	△	△	△	△	△	△	△	△	△
	14時48分	△	△	△	△	△	△	△	△	△	△	△	△	△	△	△	△	△	△	△	△	△	△	△	△	△	△	△	△	△
18時21分	△	解	△	解	△	解	解	解	解	解	解	解	△	△	△	△	△	△	△	△	△	△	△	△	△	△	△	△	△	
22時11分	解		解		解								解	解	解	解	解	解	解	解	解	解	解	解	解	解	解	解	解	

□:特別警報(浸水害) ■:特別警報(土砂災害) ☆:特別警報(浸水害、土砂災害)
 ○:警報(浸水害) ●:警報(土砂災害) ◎:警報(浸水害、土砂災害) △:注意報 解:解除

大雨警報・注意報の発表状況(5月15日～17日):天草・芦北地方、球磨地方

一次細分区域名		天草・芦北地方						球磨地方									
市町村等をまとめた地域名		天草地方			芦北地方			球磨地方									
市町村等	日時	上天草市	天草市	苓北町	水俣市	芦北町	津奈木町	人吉市	錦町	多良木町	湯前町	水上村	相良村	五木村	山江村	球磨村	あさぎり町
		5月15日	07時43分	△	△	△											
	09時38分	△	●	△													
	10時52分	△	●	△	△	△	△									△	
	11時40分	△	●	△	△	○	△									△	
	14時20分	△	●	△	△	△	△	△	△				△		△	△	
	16時38分	△	●	●	△	△	△	△	△				△		△	△	
	17時05分	△	●	●	△	△	△	△	△	△	△	△	△	△	△	△	△
	18時46分	●	●	●	△	△	△	△	△	△	△	△	△	△	△	△	△
	22時02分	△	△	△	△	△	△	△	△	△	△	△	△	△	△	△	△
5月16日	04時51分	△	△	△	△	△	△	△	△	解	解	解	△	解	△	△	解
	08時32分	△	△	△	△	△	△	△	△				△		△	△	
	16時31分	△	△	△	△	△	△	△	△				△	△	△	△	
	20時45分	△	△	△	△	△	△	△	△	△	△	△	△	△	△	△	△
5月17日	02時53分	△	●	△	△	△	△	△	△	△	△	△	△	△	△	△	△
	03時41分	○	◎	△	△	△	△	△	△	△	△	△	△	△	△	△	△
	04時06分	◎	◎	△	△	△	△	△	△	△	△	△	△	△	△	△	△
	05時30分	◎	◎	△	△	△	△	△	△	△	△	△	△	△	△	△	△
	05時49分	◎	◎	△	△	△	△	△	△	△	△	△	△	△	△	△	△
	06時22分	◎	◎	●	△	●	△	△	△	△	△	△	△	●	△	●	△
	07時14分	◎	◎	●	△	●	△	△	△	△	△	△	△	●	△	●	△
	10時01分	●	●	●	△	△	△	△	△	△	△	△	△	△	△	△	△
	12時48分	●	●	△	△	△	△	△	△	△	△	△	△	△	△	△	△
	14時48分	●	●	△	△	△	△	△	△	△	△	△	△	△	△	△	△
	18時21分	△	△	△	△	△	△	△	△	△	△	△	△	△	△	△	△
	22時11分	解	解	解	解	解	解	解	解	解	解	解	解	解	解	解	解

□:特別警報(浸水害) ■:特別警報(土砂災害) ☆:特別警報(浸水害、土砂災害)
 ○:警報(浸水害) ●:警報(土砂災害) ◎:警報(浸水害、土砂災害) △:注意報 解:

洪水警報・注意報の発表状況(5月15日～17日):熊本地方、阿蘇地方

一次細分区域名		熊本地方																	阿蘇地方											
市町村等をまとめた地域名		熊本市		鹿本菊池			荒尾玉名					上益城				宇城八代					阿蘇地方									
市町村等		熊本市	山鹿市	菊池市	合志市	大津町	菊陽町	荒尾市	玉名市	玉東町	南関町	長洲町	和水町	西原村	御船町	嘉島町	益城町	甲佐町	山都町	八代市	宇土市	宇城市	美里町	氷川町	阿蘇市	南小国町	小国町	産山村	高森町	南阿蘇村
日時																														
5月15日	09時07分																													
	10時52分																													
	11時40分																				△									
	17時05分																				△									
	18時46分																				△									
5月16日	22時02分																				△									
	04時51分																				解									
5月17日	02時53分	△															△													
	03時41分	●				△	△							△	△		●		△		△	△			●	△	△	△	△	△
	04時06分	●		△	△	△	△							△	△	△	●		△		△	△			●	△	△	△	△	△
	04時29分	●		△	△	△	△							△	△	△	●		△		●	●			●	△	△	△	△	△
	05時15分	●		△	△	△	△							△	△	△	●	△	△		●	●	△	△	●	△	△	△	△	△
	05時30分	●		△	△	△	△							△	●	△	●	●	●		●	●	●	△	●	△	△	△	△	△
	05時49分	●		△	△	△	△							△	●	●	●	●	●	●	●	●	●	△	●	△	△	△	△	△
	06時22分	●		△	△	△	△							△	●	●	●	●	●	●	●	●	●	△	●	△	△	△	●	●
	07時14分	●		△	△	●	△							●	●	●	●	△	●	●	●	●	●	●	●	△	△	●	△	●
	10時01分	●		△	解	解	△							△	△	△	●	△	△	△	△	●	△	△	解	△	解	△	解	△
	12時48分	△		解			解							解	解	解	△	解	解	解	解	△	解	解		△		△		解
14時48分	解															解					解				解		解			

●:警報 △:注意報 解:解除

洪水警報・注意報の発表状況(5月15日～17日)天草・芦北地方、球磨地方

一次細分区域名		天草・芦北地方						球磨地方									
市町村等をまとめた地域名		天草地方			芦北地方			球磨地方									
市町村等	日時	上天草市	天草市	苓北町	水俣市	芦北町	津奈木町	人吉市	錦町	多良木町	湯前町	水上村	相良村	五木村	山江村	球磨村	あさぎり町
		5月15日	09時07分		△												
	10時52分		△	△	△	△	△										
	11時40分		△	△	△	△	△									△	
	17時05分		△	△	△	△	△	△	△				△			△	△
	18時46分	△	●	△	●	●	△	△	△	△	△	△	△	△	△	●	△
	22時02分	解	△	解	△	△	△	△	△	△	△	△	△	△	△	△	△
5月16日	04時51分		解		解	解	解	解	解	解	解	解	解	解	解	解	解
5月17日	02時53分																
	03時41分																
	04時06分	△	△														
	04時29分	△	△														
	05時15分	△	△														
	05時30分	△	△														
	05時49分	△	△														
	06時22分	●	●														
	07時14分	●	●	△													
	10時01分	解	解	解													
	12時48分																
14時48分																	

●:警報 △:注意報 解:解除

土砂災害警戒情報の発表状況(5月17日):熊本地方、阿蘇地方

一次細分区域名			熊本地方														阿蘇地方																
市町村等をまとめた			熊本市		山鹿菊池			荒尾玉名					上益城				宇城八代																
市町村名			熊本市	山鹿市	菊池市	合志市	大津町	菊陽町	荒尾市	玉名市	玉東町	南関町	長洲町	和水町	西原村	御船町	嘉島町	益城町	甲佐町	山都町東部	山都町西部	八代市東部	八代市西部	宇土市	宇城市	美里町	氷川町	阿蘇市	南小国町	小国町	産山村	高森町	南阿蘇村
日時／番号																																	
5月17日	05時40分	第1号																	●	●													
5月17日	06時00分	第2号													●			●	●	●					●	●					●	●	
5月17日	06時25分	第3号													●			●	●	●					●	●					●	●	
5月17日	06時35分	第4号	●												●			●	●	●					●	●					●	●	
5月17日	09時30分	第5号	●												●			●	解	●					●	●					解	解	
5月17日	12時15分	第6号	解												解			解	解					解	解								

●:発表及び継続 解:解除

土砂災害警戒情報の発表状況(5月17日):天草・芦北地方、球磨地方

一次細分区域名			天草・芦北地方							球磨地方									
市町村等をまとめた			天草地方				芦北地方												
市町村名			上天草市	天草市東部	天草市西部	苓北町	水俣市	芦北町	津奈木町	人吉市	錦町	多良木町	湯前町	水上村	相良村	五木村	山江村	球磨村	あさぎり町
日時／番号																			
5月17日	05時40分	第1号																	
5月17日	06時00分	第2号																	
5月17日	06時25分	第3号	●																
5月17日	06時35分	第4号	●																
5月17日	09時30分	第5号	●																
5月17日	12時15分	第6号	解																

●:発表及び継続 解:解除

指定河川洪水予報の発表状況(5月17日)

緑川水系

発表日時		号数	種類
5月17日	06時40分	第1号	氾濫注意情報
	07時10分	第2号	氾濫警戒情報
	09時00分	第3号	氾濫注意情報(警戒情報解除)
	11時20分	第4号	氾濫注意情報解除








気象情報の発表状況(5月15日～17日)

発表日時		情報名及び番号	形式
5月15日	10時26分	大雨に関する熊本県気象情報 第1号	文章形式
	16時50分	大雨に関する熊本県気象情報 第2号	文章形式
	19時20分	大雨に関する熊本県気象情報 第3号	文章形式
5月16日	05時13分	大雨に関する熊本県気象情報 第4号	文章形式
	16時32分	大雨に関する熊本県気象情報 第5号	文章形式
5月17日	06時45分	大雨に関する熊本県気象情報 第6号	文章形式
	07時51分	大雨に関する熊本県気象情報 第7号	図形式
	11時26分	大雨に関する熊本県気象情報 第8号	文章形式
	16時29分	大雨に関する熊本県気象情報 第9号	文章形式
	18時51分	大雨に関する熊本県気象情報 第10号	文章形式

※竜巻注意情報、記録的短時間大雨情報:発表なし

参考資料

雨の強さと降り方

1時間雨量 (mm)	雨の強さ (予報用語)	人の受ける イメージ	人への影響	屋内 (木造住宅を想定)	屋外の様子	車に乗っていて
10 ~20	やや 強い雨	ザーザーと 降る。	地面からの跳ね返り で足元がぬれる。	雨の音で話し声 が良く聞き取れ ない。	地面一面に水たまり ができる。 	
20 ~30	強い雨	どしゃ降り。	傘をさしていても ぬれる。 	寝ている人の半数 くらいが雨に気が つく。 		ワイパーを速くして も見づらい。
30 ~50	激しい雨	バケツを ひっくり返した ように降る。	道路が川のように なる。			高速走行時、車輪と 路面の間に水膜が生 じブレーキが効か なくなる。 (ハイドロブレー ニング現象)
50 ~80	非常に 激しい雨	滝のように降る。 (ゴーゴーと降り 続く)	傘は全く役に立た なくなる。 	水しぶきであたり一 面が白っぽくなり、 視界が悪くなる。 	車の運転は危険。 	
80 ~	猛烈な雨	息苦しくなる ような圧迫感 がある。恐怖 を感じる。				