

気 象 速 報

平成25年台風第26号に関する気象速報

(釧路・根室地方の大雨・暴風・高波・高潮)

平成25年10月18日
釧路地方気象台

【値は速報値であり、後日修正する可能性があります。ご利用には注意願います】

気象概況

台風第26号は、16日15時に三陸沖（北緯41度、東経146度）で温帯低気圧に変わり、さらに発達しながら釧路沖を北東に進み、17日09時には千島近海に達した。

この影響により、釧路・根室地方では、16日昼前から夜のはじめ頃にかけて大雨となり、16日昼過ぎから夜遅くにかけては暴風を伴った。海は17日明け方にかけて大しけとなり、満潮とも重なって高潮を伴った。

釧路・根室地方では、最大瞬間風速は根室市弥栄町で北北西の風36.7メートル、最大風速は根室市納沙布で北東の風25.1メートルを観測した。釧路・根室地方の16日の降水量は、羅臼で98.0ミリ、弟子屈で96.0ミリを観測した。

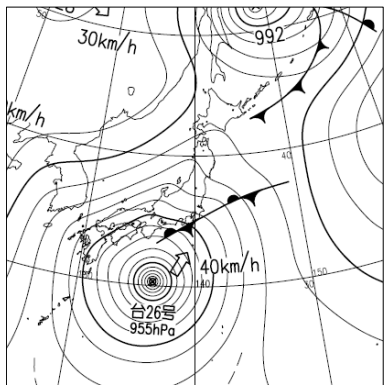
また、北海道の上空約1500メートルに11月上旬並みの寒気が入ったため、峠や山沿いを中心に降水は雪となり、阿寒湖畔で21時に積雪13センチを観測した。

このため、住家の一部損壊や床下浸水、停電、国道・道道の一部通行止め、航空機の欠航、JRや路線バスの運休・遅れ、小・中・高校の臨時休校などが発生した。

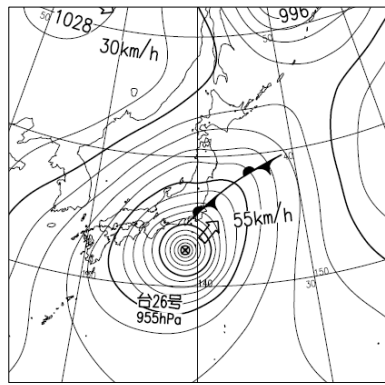
地上天気図、気象衛星赤外面像とレーダー実況図

10月15日21時～16日15時（6時間毎）

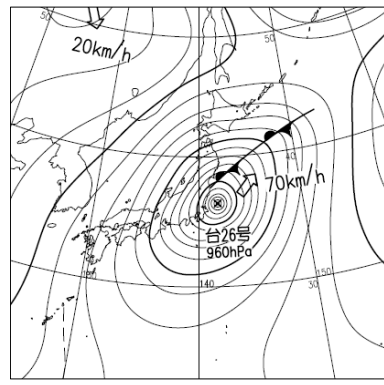
15日21時



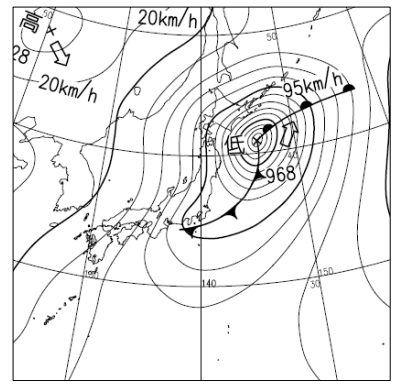
16日03時



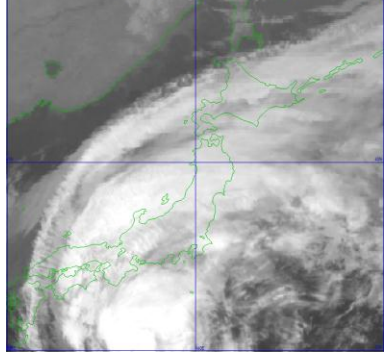
16日09時



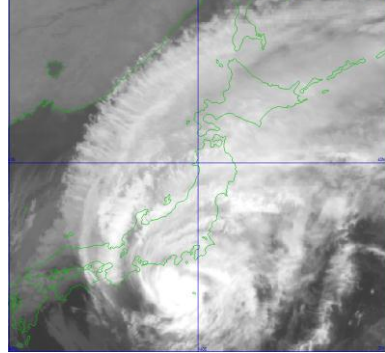
16日15時



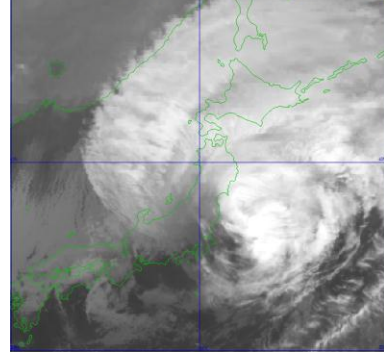
2013-10-15 12UTC MTSAT-IR



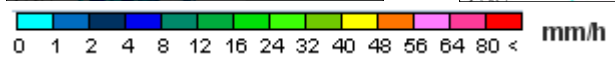
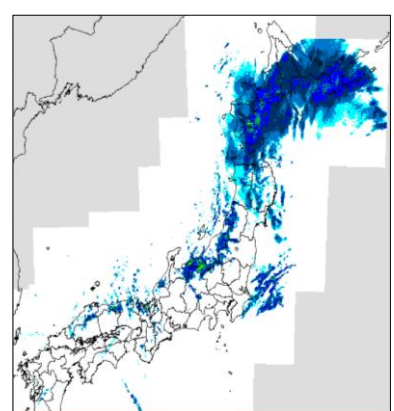
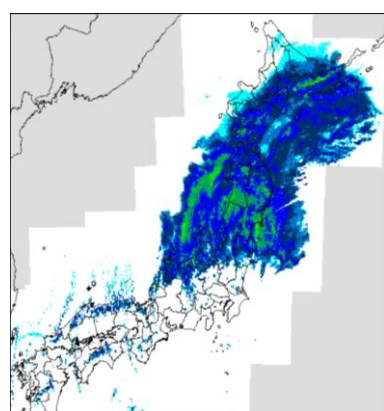
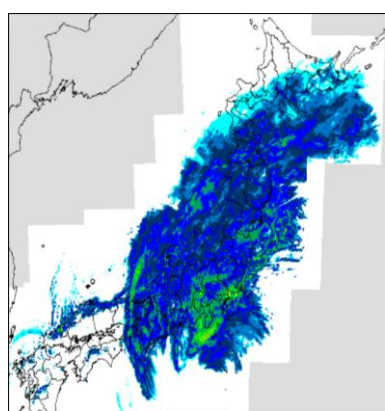
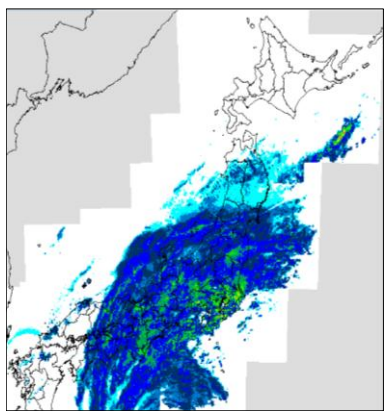
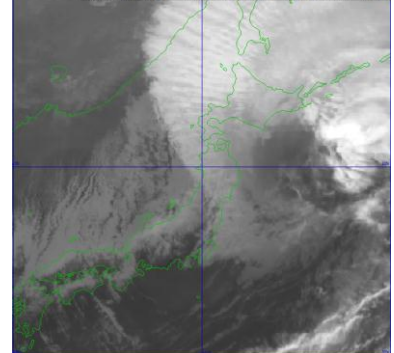
2013-10-15 18UTC MTSAT-IR



2013-10-16 00UTC MTSAT-IR



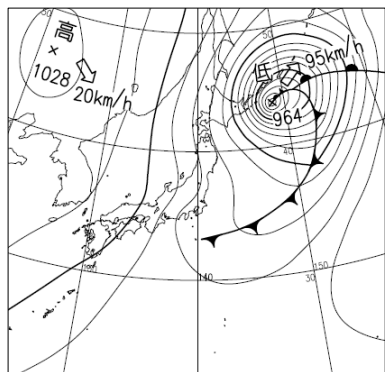
2013-10-16 06UTC MTSAT-IR



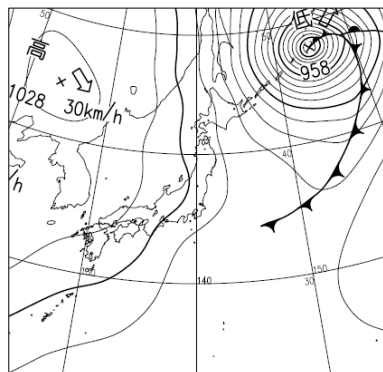
地上天気図、気象衛星赤外面像とレーダー実況図

10月16日21時～17日09時 (6時間毎)

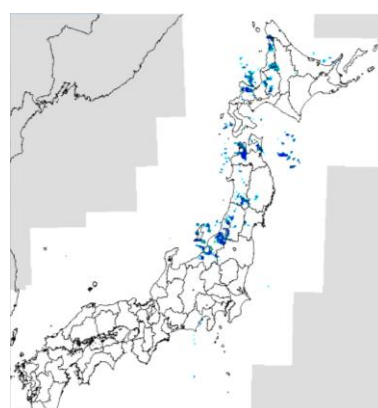
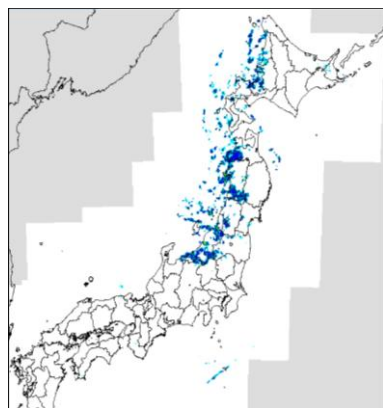
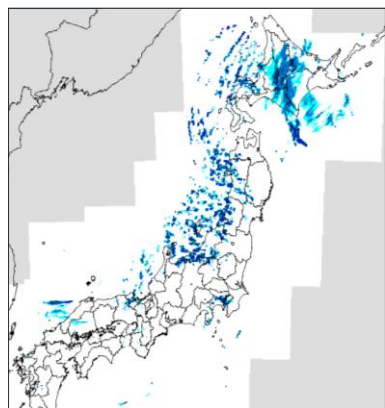
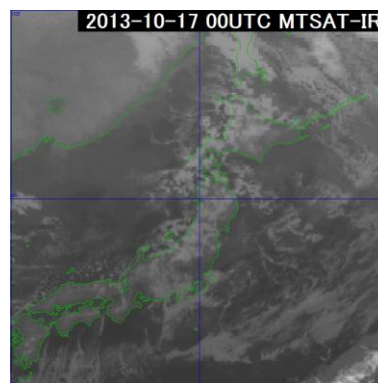
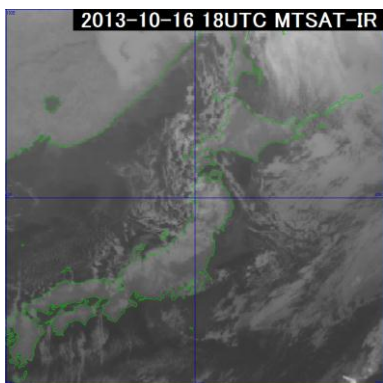
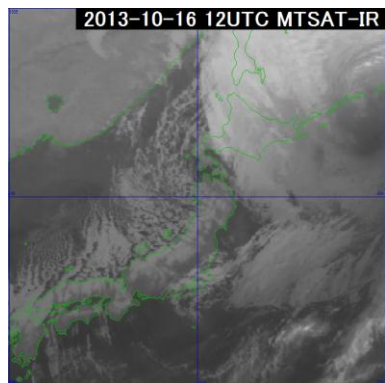
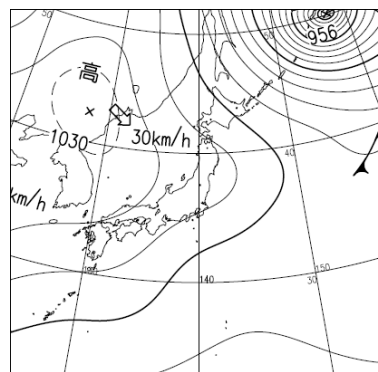
16日21時



17日03時

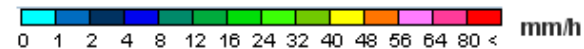


17日09時



0 1 2 4 8 12 16 24 32 40 48 56 64 80 < mm/h

気象レーダー実況図 10月16日03時～20時 (1時間毎)



03時

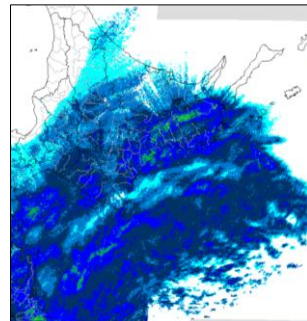
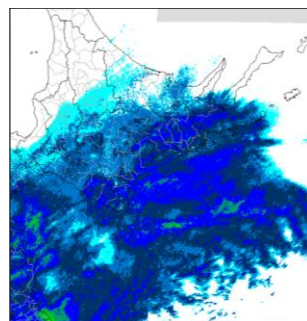
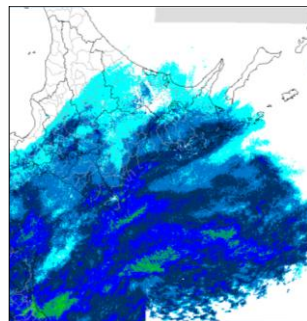
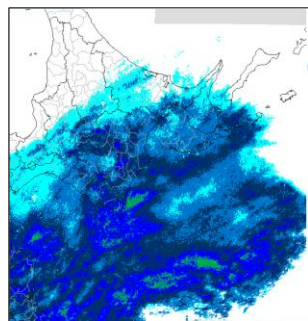
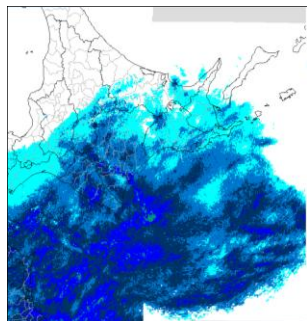
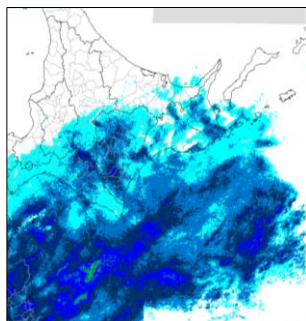
04時

05時

06時

07時

08時



09時

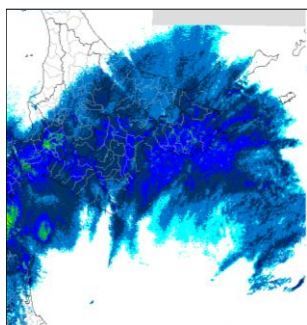
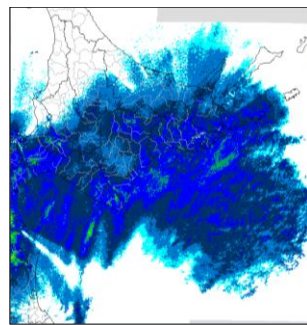
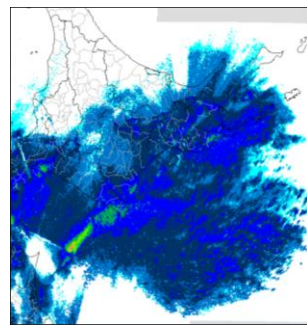
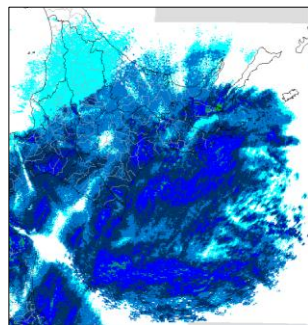
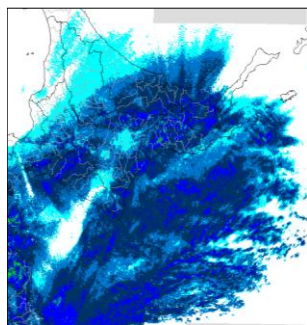
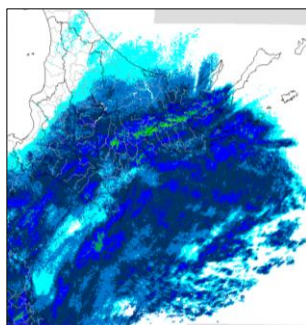
10時

11時

12時

13時

14時



15時

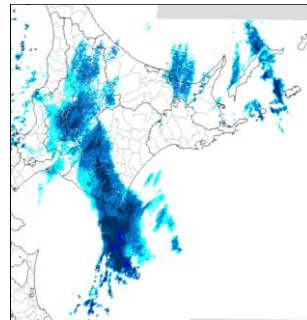
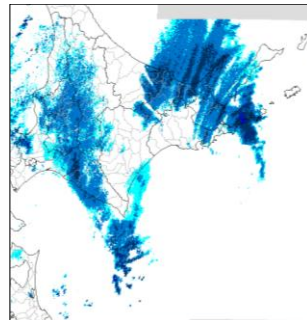
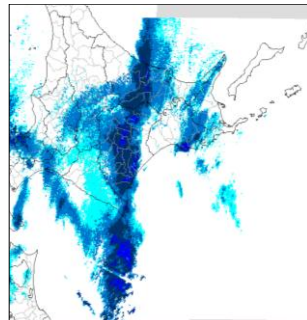
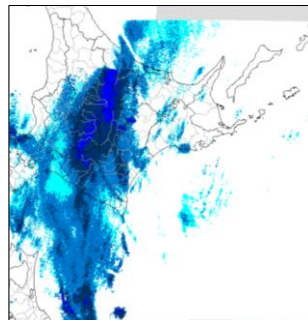
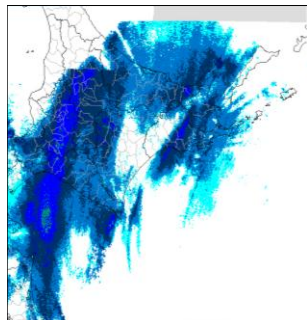
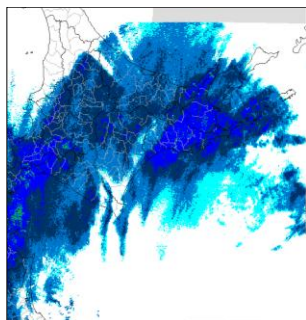
16時

17時

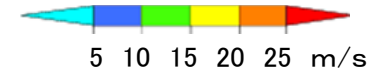
18時

19時

20時



釧路・根室地方の風向風速 10月16日07時～24時 (1時間毎)



07時

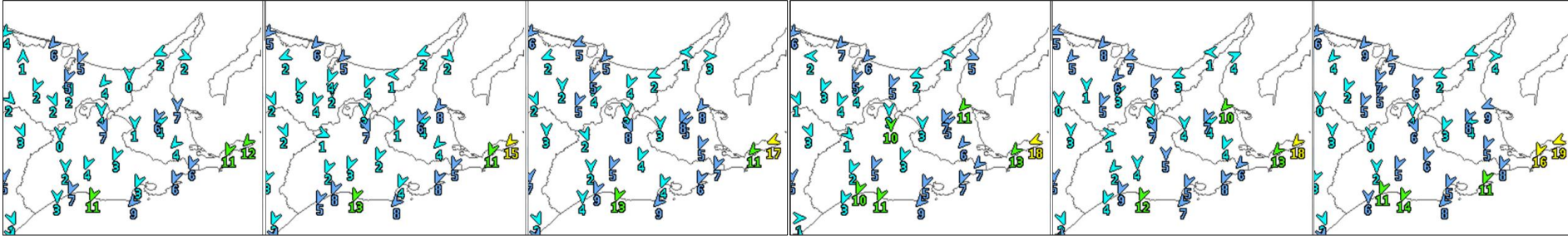
08時

09時

10時

11時

12時



13時

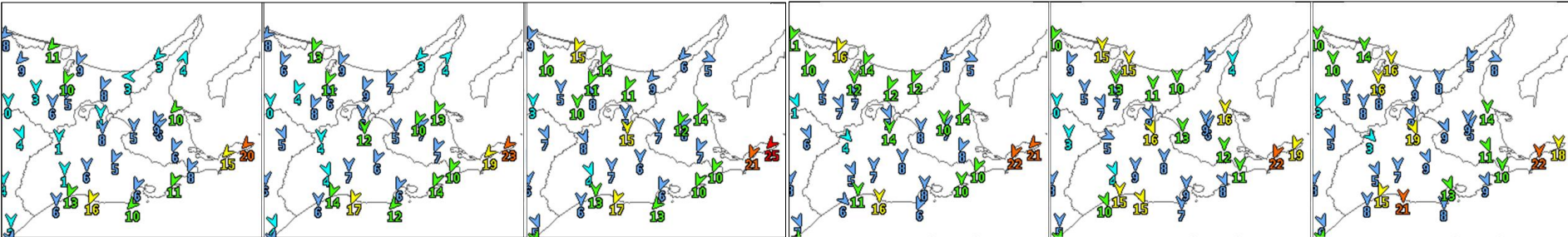
14時

15時

16時

17時

18時



19時

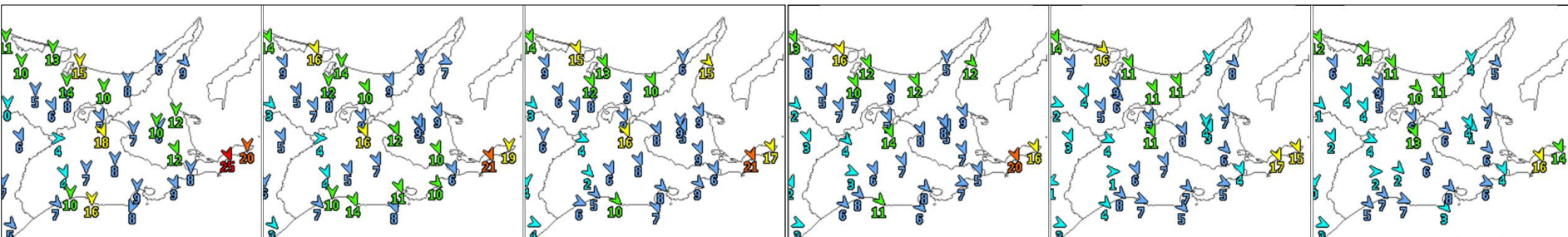
20時

21時

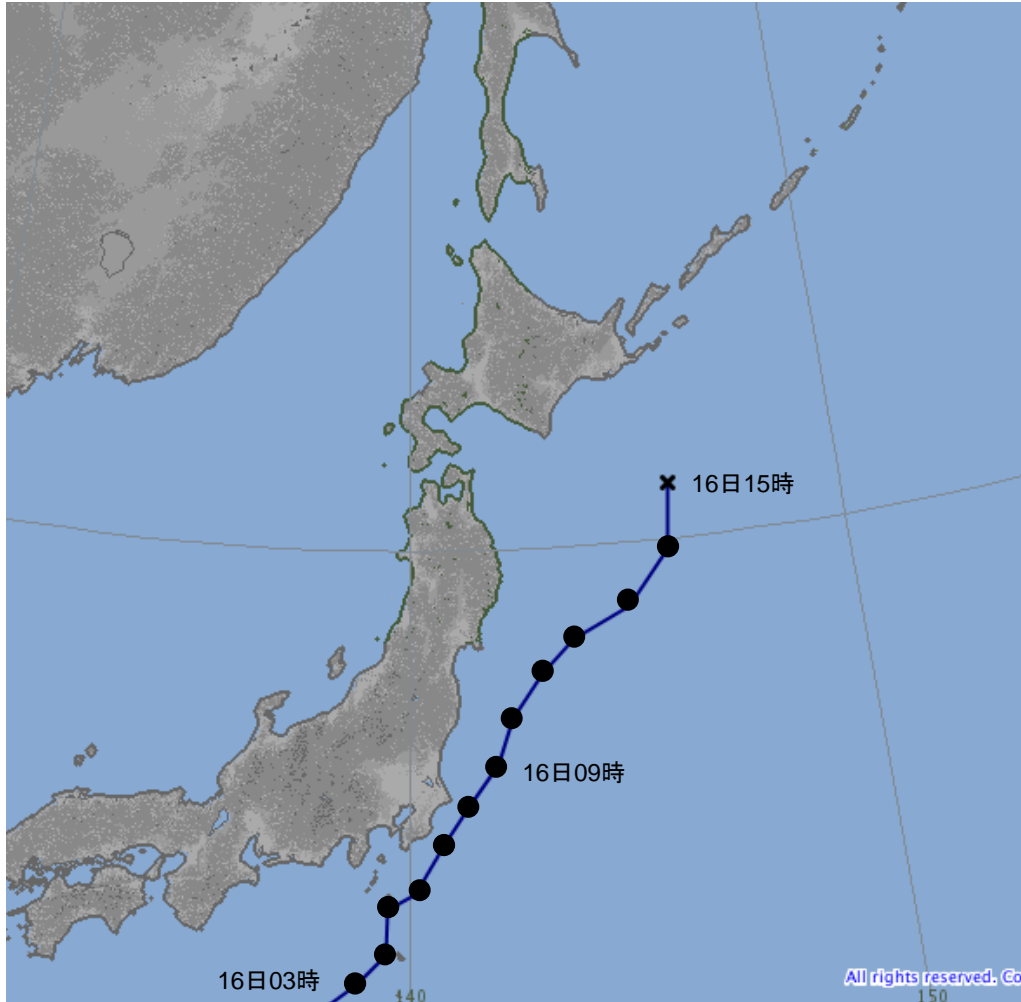
22時

23時

24時



平成25年台風第26号経路図、台風の中心の気圧、位置



台風の中心の気圧、位置

16日03時	955hPa	八丈島の西南西約100キロ
04時	955hPa	八丈島の西北西約30キロ
05時	955hPa	新島の南南東約60キロ
06時	955hPa	三宅島の東約60キロ
07時	955hPa	勝浦市の東南東約40キロ
08時	955hPa	銚子市の東南東約40キロ
09時	960hPa	水戸市の東約120キロ
10時	960hPa	郡山市の東約160キロ
11時	960hPa	石巻市の東南東約150キロ
12時	960hPa	宮古市の南東約190キロ
13時	960hPa	三陸沖
14時	960hPa	三陸沖
15時	968hPa	三陸沖で温帯低気圧に変わった

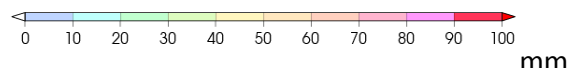
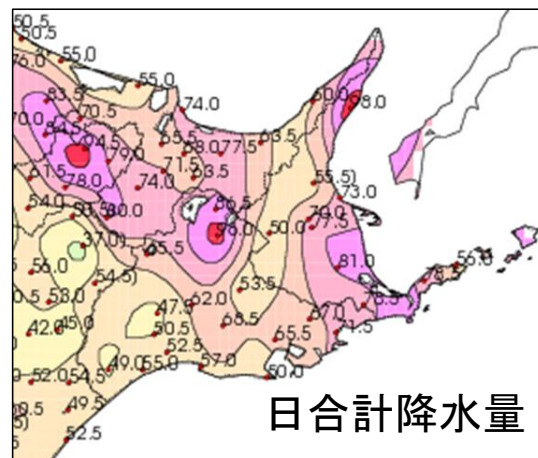
※経路上の●印は1時間毎の位置で、×は温帯低気圧に変わった位置を示す。

※この経路図は速報値に基づくものですので、後日変更になる場合があります。

釧路・根室地方の降水量 10月16日 (アメダスによる速報値 単位: mm)

単位: mm

時刻 観測所名	01	02	03	04	05	06	07	08	09	10	11	12	13	14	15	16	17	18	19	20	21	22	23	24	日合計	日最大 1時間降水量	
																										最大	時分
羅臼	0.0	0.0	0.0	0.0	0.0	0.5	0.5	1.5	6.0	9.5	8.0	6.0	8.5	7.0	8.5	11.0	6.0	2.5	3.5	2.0	5.0	3.5	4.0	4.5	98.0	11.0	1600
糸檜別	0.0	0.0	0.5	0.5	0.5	1.5	1.5	2.0	5.0	6.5	5.5	4.5	7.0	5.0	6.0	8.5	×	×	×	×	×	×	×	×	54.5]	9.0]	1605
標津	0.0	0.0	0.0	0.0	0.0	1.0	2.0	3.0	6.0	6.0	4.5	6.0	5.5	5.5	9.0	14.5	5.5	2.0	1.5	1.0	0.0	0.0	0.0	0.0	73.0	14.5	1603
上標津	0.0	0.0	0.5	0.5	1.0	1.0	2.0	3.0	4.0	4.0	2.0	1.5	3.5	2.0	4.5	5.0	2.5	3.0	2.0	2.0	2.0	1.5	1.0	1.5	50.0	6.5	1546
中標津	0.0	0.0	0.5	1.0	0.5	2.0	2.0	3.5	4.5	5.5	4.5	7.5	9.0	6.0	8.0	13.0	4.5	3.0	1.0	1.0	0.0	0.0	0.0	0.5	77.5	13.5	1558
根室中標津	0.0	0.0	0.5	1.0	0.5	2.0	1.5	3.5	5.0	6.0	6.0	5.5	9.0	5.5	6.5	9.0	4.0	2.5	0.5	0.5	0.5	0.0	0.5	0.0	70.0	9.5	1556
別海	0.0	0.0	0.0	1.0	2.0	2.0	4.0	4.5	4.5	3.5	2.5	7.0	6.5	7.0	9.0	9.5	6.5	5.0	4.0	2.0	0.5	0.0	0.0	0.0	81.0	11.0	1527
根室	0.0	0.5	0.5	1.0	1.0	2.0	2.0	3.5	2.5	3.5	5.0	7.5	8.5	9.5	9.0	11.0	3.0	3.5	2.0	2.5	0.0	0.5	0.0	0.0	78.5	11.0	1601
納沙布	0.0	0.0	0.5	1.0	1.0	1.5	2.0	2.5	2.0	3.5	3.5	5.5	5.5	6.5	5.0	4.5	4.0	3.5	2.0	2.0	0.0	0.0	0.0	0.0	56.0	7.0	1403
厚床	0.0	0.5	0.0	1.5	1.0	2.5	2.5	3.5	3.0	4.0	4.5	7.0	7.0	7.5)	10.5	10.5	4.0	3.0	4.5	1.0	0.5	0.0	0.0	0.0	78.5	12.0)	1544
川湯	0.0	0.0	0.0	0.5	1.0	1.0	1.0	1.5	4.5	7.5	4.0	4.0	7.0	6.0	10.5	14.0	7.5	5.0	4.5	3.0	1.0	0.5	1.0	1.5	86.5	14.5	1558
弟子屈	0.0	0.0	0.5	0.5	1.0	1.5	1.5	3.5	5.0	13.0	2.5	8.5	5.5	6.5	8.0	9.0	6.0	8.5	7.5	4.5	0.5	0.5	1.0	1.0	96.0	13.0	1004
阿寒湖畔	0.0	0.0	1.0	0.5	0.5	1.5	2.0	1.0	1.0	5.5	4.5	3.0	3.5	4.5	5.5	10.0	6.0	4.0	3.0	2.5	1.5	1.5	2.0	1.0	65.5	10.0	1627
標茶	0.0	0.0	0.5	1.5	1.0	2.0	2.5	4.5	4.0	3.5	2.0	4.0	4.0	2.0	4.5	8.0	4.0	2.5	1.0	0.5	0.5	0.0	0.5	0.5	53.5	8.0	1616
鶴居	0.0	0.0	0.5	0.5	1.0	1.5	2.0	5.0	4.5	4.5	6.5	4.5	6.5	6.5	8.5	6.0	2.0	2.0	0.5	0.0	0.0	0.0	0.0	0.0	62.5	9.5)	1448
中徹別	0.0	0.0	0.5	1.0	1.0	2.0	2.0	5.0	4.5	4.5	2.5	3.0	4.5	5.0	5.0)	3.0	1.5	2.0	0.0	0.5	0.0	0.0	0.0	0.0	47.5	6.0)	1521
塘路	0.0	0.0	1.0	1.0	1.5	2.0	3.0	4.5	5.5	3.5	3.0	7.0	5.0	3.5	7.5	10.5	5.5	4.0	0.5	0.0	0.0	0.0	0.0	0.0	68.5	11.0	1611
茶内原野	0.0	0.0	0.5	1.0	0.5	2.0	1.5	4.0	3.5	3.0	2.5	6.5	6.0	8.0	9.0	6.0	5.5	3.5	3.5	0.5	0.0	0.0	0.0	0.0	67.0	9.5	1510
櫛町	0.0	0.0	0.5	1.0	1.0	2.5	2.0	3.5	2.5	3.5	4.0	7.5	7.0	8.5	10.0	7.0	3.5	3.5	3.5	0.5	0.0	0.0	0.0	0.0	71.5	10.5	1523
阿寒	0.0	0.0	0.5	1.0	1.0	2.0	2.0	4.5	5.0	4.5	3.5	3.5	4.0	6.0	7.0	5.0	0.5	0.5	0.0	0.0	0.0	0.0	0.0	0.0	50.5	7.5	1525
鶴丘	0.0	0.0	0.5	1.0	1.5	1.5	3.5	5.5	5.0	3.0	2.5	4.5	3.5	5.5	6.5	5.5	2.0	1.0	0.0	0.0	0.0	0.0	0.0	0.0	52.5	7.0	1507
太田	0.0	0.0	0.5	1.0	2.0	2.0	2.5	4.0	3.5	3.5	3.0	6.0	4.5	5.5)	10.5	7.0	4.0	3.5	2.0	0.5	0.0	0.0	0.0	0.0	65.5	11.5)	1517
二俣	0.0	0.0	1.0	1.0	1.5	2.0	3.0	5.5	5.0	4.5	3.5	3.0	4.0	4.5	6.5	3.0	1.0	0.0	0.0	0.0	0.0	0.0	0.0	0.0	49.0	6.5	1504
白糠	0.0	0.0	1.0	1.0	1.5	2.0	3.5	5.5	5.0	3.5	4.0	3.0	4.5	6.5	7.5	5.0	1.5	0.0	0.0	0.0	0.0	0.0	0.0	0.0	55.0	8.0	1512
釧路	0.0	0.0	0.5	1.0	1.5	2.0	3.5	4.5	4.0	3.0	3.5	4.0	4.0	3.5	7.0	8.5	4.0	2.0	0.5	0.0	0.0	0.0	0.0	0.0	57.0	9.0	1551
知方学	0.0	0.0	1.0	0.5	2.0	2.0	2.0	3.5	3.0	1.5	3.5	6.5	3.5	4.5	5.0	4.0	2.5	3.0	2.0	0.0	0.0	0.0	0.0	0.0	50.0	6.5	1200



釧路・根室地方の風向風速 10月16日 (アメダスによる速報値、単位:m/s)

単位:m/s

時刻	観測所名	1	2	3	4	5	6	7	8	9	10	11	12	13	14	15	16	17	18	19	20	21	22	23	24	日最多 風向 日平均 風速	日最大 風速 /風向	時分	日最大 瞬間風速 /風向	時分
		羅臼	風向 NW	4.8	3.1	3.9	3.4	1.7	1.7	2.0	1.5	3.2	4.7	3.9	3.9	4.2	3.6	4.7	4.5	3.6	7.9	9.1	7.1	14.5	12.3	8.2	5.2	NW	NW	2223
標津	風向 NW	3.4	3.6	3.2	3.2	3.1	5.6	6.7	8.1	8.3	11.0	9.6	8.6	10.2	12.5	14.3	14.1	15.5	13.5	12.1	9.1	8.5	8.6	6.5	6.7	NW	NNE	1510	NNE	1502
上標津	風向 NW	5.7	3.9	3.7	2.5	1.2	0.7	1.2	1.4	3.1	3.0	3.7	2.7	4.5	5.3	6.6	7.9	12.9	9.2	7.3	11.8	8.2	7.7	8.4	5.9	NW	N	1705	N	1658
中標津	風向 NE	2.0	2.2	2.5	2.7	1.9	2.9	3.7	3.7	4.6	4.2	4.4	6.0	7.3	8.4	7.4	5.5	4.6	6.0	4.7	4.9	4.8	2.9	1.3	NNE	NNE	1511	N	2019	
根室中標津	風向 NW	1.1	2.5	1.8	4.3	3.7	3.3	6.0	6.0	7.6	7.3	7.4	8.4	8.8	10.4	11.7	10.4	8.5	8.8	9.8	8.9	8.6	7.7	3.8	3.6	NNE	NNE	1437	NNE	1452
別海	風向 N	4.3	3.1	2.8	3.2	2.1	3.6	4.0	4.3	4.7	5.5	4.4	5.0	6.4	7.1	6.7	7.7	12.1	10.7	12.4	10.3	8.8	6.7	5.5	5.6	N	N	1655	N	1650
根室	風向 NW	10.6	9.9	9.0	10.5	11.1	8.6	10.7	11.3	11.0	12.5	12.5	15.7	15.4	19.3	21.4	21.8	21.9	21.6	24.5	21.3	20.8	20.2	16.9	15.8	NNE	NW	1900	NW	1853
納沙布	風向 NE	8.1	8.9	9.0	9.9	10.3	8.5	12.2	14.8	17.2	17.8	18.1	19.4	19.5	23.4	25.0	20.9	19.0	17.5	19.8	19.2	17.1	15.9	14.7	13.9	NE	NE	1456	ENE	1459
厚床	風向 N	3.0	3.0	3.0	4.6	5.4	4.8	5.6	5.1	6.6	6.6	6.1	8.0	7.9	9.5	9.6	10.0	10.6	10.3	8.2	5.9	6.3	5.0	3.8	4.2	NNE	N	1748	N	1732
川湯	風向 N	3.8	3.7	2.1	1.7	2.4	3.6	3.5	3.0	3.1	2.9	2.6	3.7	4.0	6.1	7.2	7.4	8.1	8.0	7.3	8.2	7.6	7.0	6.6	5.5	NW	NW	1844	NW	1433
弟子屈	風向 NW	7.6	7.1	6.3	5.9	6.5	5.3	7.4	7.3	7.6	10.1	6.9	6.4	7.6	11.9	14.8	14.3	15.9	18.6	18.2	15.8	15.6	14.4	10.6	12.5	NW	NW	1851	NW	1818
阿寒湖畔	風向 NW	2.1	1.2	1.0	0.7	0.9	2.3	0.3	0.7	1.7	1.3	1.0	0.1	0.6	4.1	7.6	3.5	4.9	3.1	4.4	4.4	3.7	4.3	3.5	3.9	NW	NW	1428	NW	1508
標茶	風向 N	4.4	2.5	2.7	2.8	1.6	1.4	2.6	2.4	4.4	2.7	4.8	5.7	4.9	6.3	6.0	8.1	7.9	9.3	7.8	7.0	7.5	6.6	6.8	5.5	NNE	NW	1807	NW	1752
鶴居	風向 N	4.0	2.9	2.2	3.2	2.4	2.6	4.2	3.3	4.7	4.5	3.8	4.5	6.0	6.6	6.5	6.5	9.0	6.9	7.1	4.9	5.7	5.6	6.2	2.2	N	N	1659	N	1847
中徹別	風向 N	1.1	0.8	0.9	1.2	0.4	1.4	1.9	1.6	1.9	1.7	1.6	2.0	1.4	3.6	3.5	5.2	4.2	5.1	4.1	4.2	1.6	2.9	1.4	1.8	NW	NW	1740	NW	1943
榊町	風向 N	1.9	2.9	3.7	4.1	3.4	7.0	6.4	7.8	6.4	6.5	7.7	10.5	10.6	14.0	10.0	9.6	7.7	8.9	8.7	9.8	8.7	6.6	5.3	5.7	NNE	NNE	1359	NE	1414
鶴丘	風向 NE	4.9	5.8	6.3	6.6	5.5	7.2	7.4	7.8	9.1	9.5	9.1	10.7	12.6	14.3	13.0	10.6	15.4	15.3	10.3	9.9	5.0	7.5	7.5	6.5	NNE	N	1723	N	1730
太田	風向 N	2.9	1.3	3.1	3.6	2.5	2.5	3.2	3.7	4.0	4.5	4.5	4.7	5.7	5.8	5.6	8.0	8.9	12.8	9.1	10.5	7.7	7.9	7.2	7.6	NNE	NW	1812	NW	1821
白糠	風向 N	2.7	2.2	2.0	2.8	2.7	3.0	3.0	4.7	4.3	3.3	3.6	6.2	5.9	6.2	6.2	6.0	10.0	8.1	6.6	7.0	5.5	5.7	4.0	5.4	NNE	NW	1702	NW	1816
釧路	風向 NE	9.0	9.2	10.4	11.2	10.4	11.3	11.1	12.8	12.6	10.9	11.7	14.0	16.3	17.0	16.7	15.8	15.4	20.8	15.5	14.2	10.2	10.8	6.8	7.3	NNE	NNE	1820	NNE	1817
知方学	風向 NE	5.7	4.7	5.5	5.7	6.2	7.9	8.9	7.5	8.7	8.5	6.5	7.5	10.1	12.1	12.7	6.2	6.9	7.8	7.7	7.8	6.6	5.8	4.5	2.6	NE	NE	1456	NNE	1357

観測値の更新 10月の1位の値

日最大風速・風向

観測所名	更新した値			10月16日までの1位の値			統計開始年
	m/s	風向	時分	m/s	風向	年月日	
標津	17.0	北北東	15時10分	16.0	北東	2012年10月1日	1977年
弟子屈	20.2	北北西	18時51分	20	東北東	1980年10月26日	1977年
鶴丘	16.9	北	17時23分	16	北	2006年10月8日	2003年

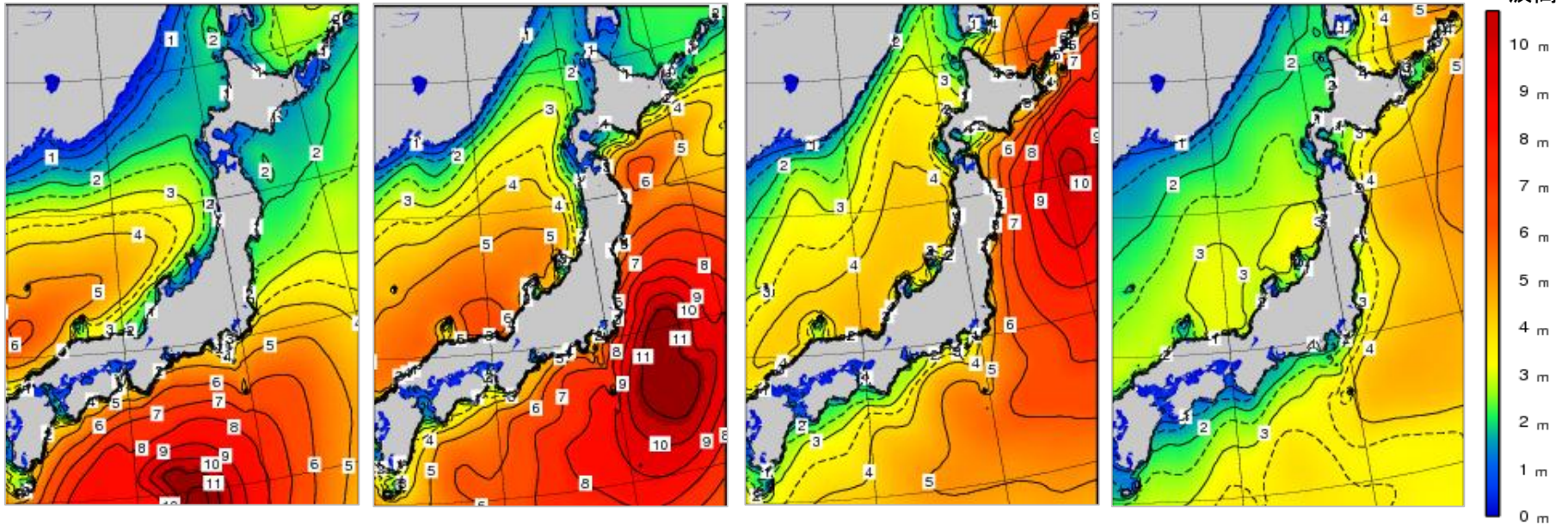
沿岸波浪実況図 10月15日21時～17日09時（12時間毎）

15日21時

16日09時

16日21時

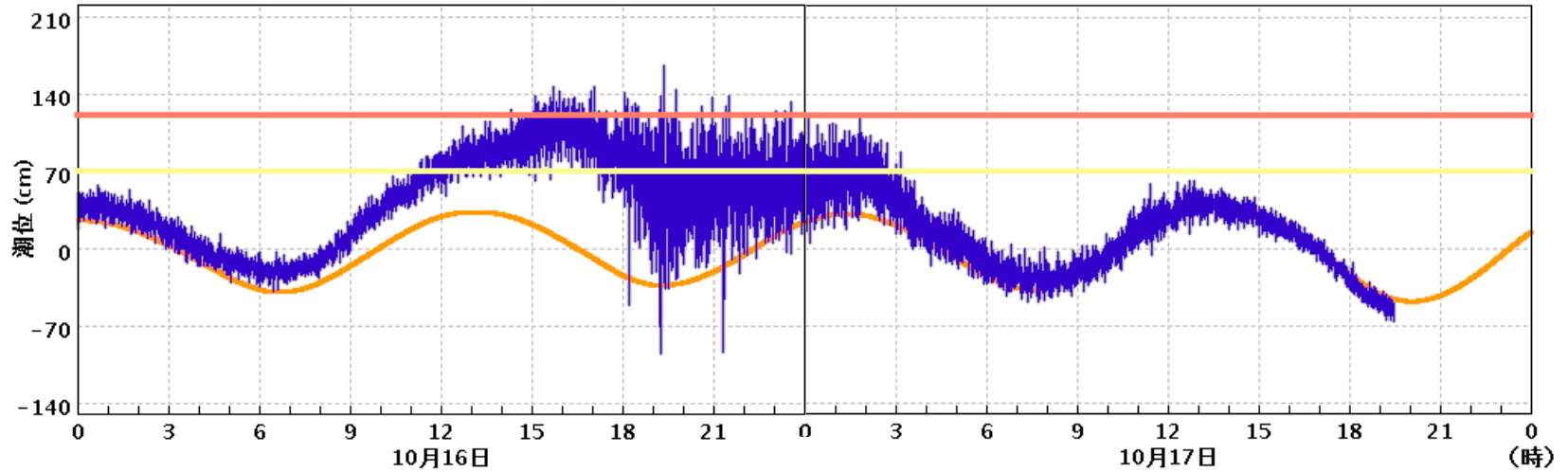
17日09時



- 波の高さを等波高線で示しています。
- 等波高線は、1メートルごとの実線と0.5メートルごとの破線(4メートル未満の領域のみ)を表示しています。
- 波の高さは「有義波高」で示しています。
- 実際の波には、有義波よりも高い波が含まれています。
- 「有義波高」の解説は次のURLで確認することができます。

<http://www.data.kishou.go.jp/kaiyou/db/wave/comment/term/yougi.html>

根室（港湾局）の10月16日～17日の潮位（単位：cm）



All rights reserved. Copyright © Japan Meteorological Agency

実際の潮位		高潮注意報基準	
天文潮位		高潮警報基準	

根室(国土交通省港湾局管轄検潮所)の観測値です。
潮位は標高で表示しています。
高潮警報・注意報の基準線は観測点の所在する市町村の基準を表示しています。

釧路地方気象台が発表した防災気象情報(気象警報・注意報、府県気象情報)

●:発表 ▼:警報から注意報 ○:継続 解:解除
 浸:浸水害 土:土砂災害 土浸:土砂災害、浸水害

斜体字:発表

発表時刻	警報・注意報	釧路市釧路	釧路市阿寒	釧路市市別	根室市	釧路町	厚岸町	浜中町	標茶町	弟子屈町	鶴居村	白糠町	別海町	中標津町	標津町	羅臼町
10月15日16時57分	大雨注意報	●	●	●	●	●	●	●	●	●	●	●	●	●	●	●
	雷注意報	●	●	●	●	●	●	●	●	●	●	●	●	●	●	●
	強風注意報	○	●	●	●	●	●	○	●	●	●	○	●	●	○	●
	波浪注意報	○		○	○	○	○	○				○	●		○	○
	濃霧注意報	●	●	●	●	●	●	●	●	●	●	●	●	●	●	●
10月16日06時19分	大雨警報	浸	浸	浸	浸	浸	浸	浸	浸	浸	浸	浸	浸	浸	浸	浸
	暴風警報	●	●	●	●	●	●	●	●	●	●	●	●	●	●	●
	波浪警報	●		●	●	●	●					●	●		●	●
	高潮警報				●								●		●	
	雷注意報	○	○	○	○	○	○	○	○	○	○	○	○	○	○	○
	洪水注意報	●	●	●	●	●	●	●	●	●	●	●	●	●	●	●
10月16日16時59分	高潮注意報	●		●	●	●	●					●			●	●
	濃霧注意報	○	○	○	○	○	○	○	○	○	○	○	○	○	○	○
	着雪注意報		●	●					●	●	●	●		●	●	●
	暴風警報	○	○	○	○	○	○	○	○	○	○	○	○	○	○	○
	波浪警報	○		○	○	○	○					○	○		○	○
	高潮警報				○										○	
	大雨注意報	▼	▼	▼	▼	▼	▼	▼	▼	▼	▼	▼	▼	▼	▼	▼
	雷注意報	○	○	○	○	○	○	○	○	○	○	○	○	○	○	○
10月16日22時08分	洪水注意報	解	解	解	○	解	○	○	解	解	解	解	解	解	解	解
	高潮注意報	○		○	▼	○	○	○				○	▼		▼	○
	濃霧注意報	解	解	解	解	解	解	解	解	解	解	解	解	解	解	解
	着雪注意報		○	○					○	○	○	○		○	○	○
	大雨注意報		解	○		解	解	解	解	解	解	解	解	解	解	○
	強風注意報	解	解	解	解	解	解	解	解	解	解	解	解	解	解	解
	波浪注意報	▼		▼	▼	▼	▼	▼				▼	▼		▼	▼
10月17日05時44分	洪水注意報			解	解	解										
	高潮注意報	解		解	解	解	解				解	解		解	解	解
	着雪注意報		解	解					解	解	解	解		解	解	解
	大雨注意報			解												解
10月17日09時25分	波浪注意報	○		○	○	○	○	○				○	○		○	○

府県気象情報	
発表時刻	情報名
10月15日11時52分	平成25年 台風第26号に関する釧路・根室地方気象情報 第1号
10月15日16時58分	平成25年 台風第26号に関する釧路・根室地方気象情報 第2号
10月16日06時56分	平成25年 台風第26号に関する釧路・根室地方気象情報 第3号
10月16日11時53分	平成25年 台風第26号に関する釧路・根室地方気象情報 第4号
10月16日17時04分	平成25年 台風第26号に関する釧路・根室地方気象情報 第5号
10月16日22時25分	高波に関する釧路・根室地方気象情報 第1号

気象速報の観測所名、観測値に付帯する記号について

観測所名と防災気象情報記載用名称について

- ・本気象速報での概況では、観測所名は防災気象情報記載名称を用いている
- ・観測所名と防災気象情報記載用名称の対応表は右記のとおり

観測所名と防災気象情報
記載用名称の対応表

観測所名	防災気象情報 記載用名称
羅臼	羅臼
標津	標津町北2条
上標津	中標津町上標津
中標津	中標津町桜ヶ丘
根室中標津	中標津空港
別海	別海
根室	根室市弥栄町
納沙布	根室市納沙布
厚床	根室市厚床
川湯	弟子屈町川湯
弟子屈	弟子屈
阿寒湖畔	釧路市阿寒湖畔
標茶	標茶町開運
鶴居	鶴居
中徹別	釧路市阿寒町中徹別
榊町	浜中町榊町
鶴丘	釧路空港
太田	厚岸町太田
白糖	白糖
釧路	釧路市幸町
知方学	釧路町知方学

観測値に付帯する記号の説明

- ・観測値に付帯する記号は下記のとおり

観測値に付帯する記号の説明

記号	説明
)	統計を行う対象資料が許容範囲で欠けていますが、上位の統計を用いる際は一部の例外を除いて正常値(資料が欠けていない)と同等に扱います(準正常値)。必要な資料数は、要素または現象、統計方法により若干異なりますが、全体数の80%を基準とします。
]	統計を行う対象資料が許容範囲を超えて欠けています(資料不足値)。値そのものを信用することはできず、通常は上位の統計に用いませんが、極値、合計、度数等の統計ではその値以上(以下)であることが確実である、といった性質を利用して統計に利用できる場合があります。
x	欠測の場合、または欠測のために合計値や平均値等が求められない場合に表示します。
///	欠測または観測を行っていない場合、欠測または観測を行っていないために合計値や平均値等が求められない場合に表示します。
空白	観測を行っていない場合、観測を行っていないために合計値や平均値等が求められない場合に空白になります。 通信障害等も空白になります。
#	値にかなり疑問があるため表示しておりません。
*	1つの極値に対して期間内に起日が2日以上ある場合、最も新しい起日に*を付加して表示します。

【お願い】

各種気象情報に関して
ご意見がございましたら電話またはFAXにて
釧路地方気象台までお寄せください。

電話(0154)31-5146 FAX(0154)31-5147