

気 象 速 報

平成26年2月15日～19日の 暴風雪と大雪、高波に関する気象速報 (釧路・根室地方)

平成26年2月19日
釧路地方気象台

【値は速報値であり、後日修正する可能性があります。ご利用には注意願います】

気象概況

前線を伴った低気圧が、16日に発達しながら三陸沖を北東へ進んで、17日には千島近海に達した。この低気圧は動きが遅く、19日にかけて北海道付近は強い冬型の気圧配置が続いた。

この影響により、釧路・根室地方では、16日は大雪、大しけとなり、17日から19日にかけて暴風雪となった。最大瞬間風速は羅臼で北西の風36.4メートル、弟子屈で北北西の風32.4メートル、最大風速は弟子屈で北北西の風22.3メートル、羅臼で北西の風18.0メートルを観測した。

このため、猛ふぶきや吹きだまりにより国道・道道が通行止めとなり、路線バス、列車の運休や航空機の欠航、多くの学校で臨時休校や繰り下げ始業が行われた。弟子屈町、厚岸町、羅臼町、中標津町では停電が発生した。

地上天気図、気象衛星赤外画像とレーダー実況図 2月15日21時～19日09時

—その1— (6時間毎)

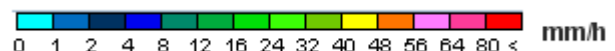
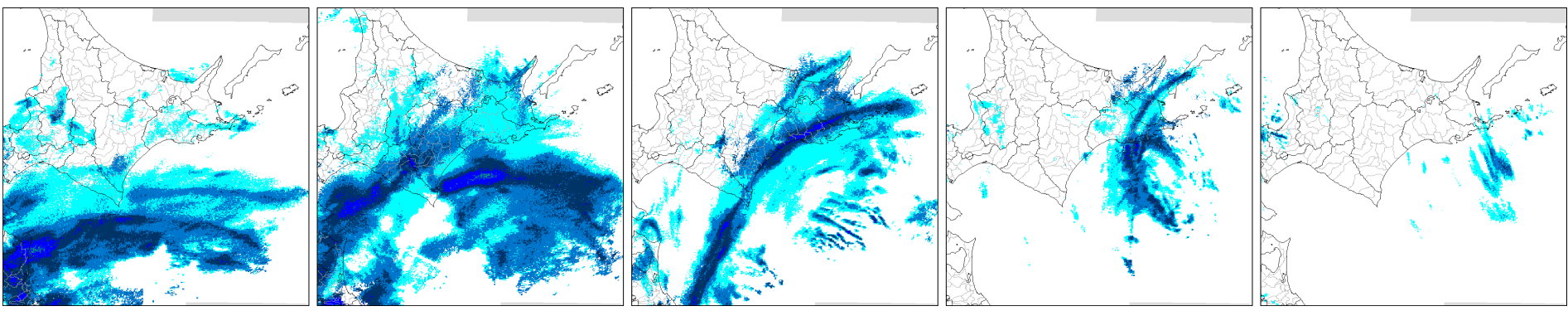
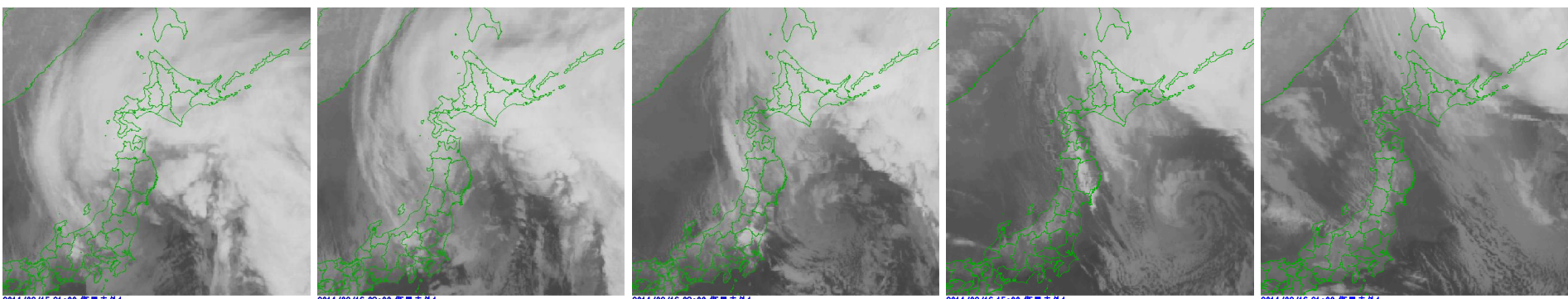
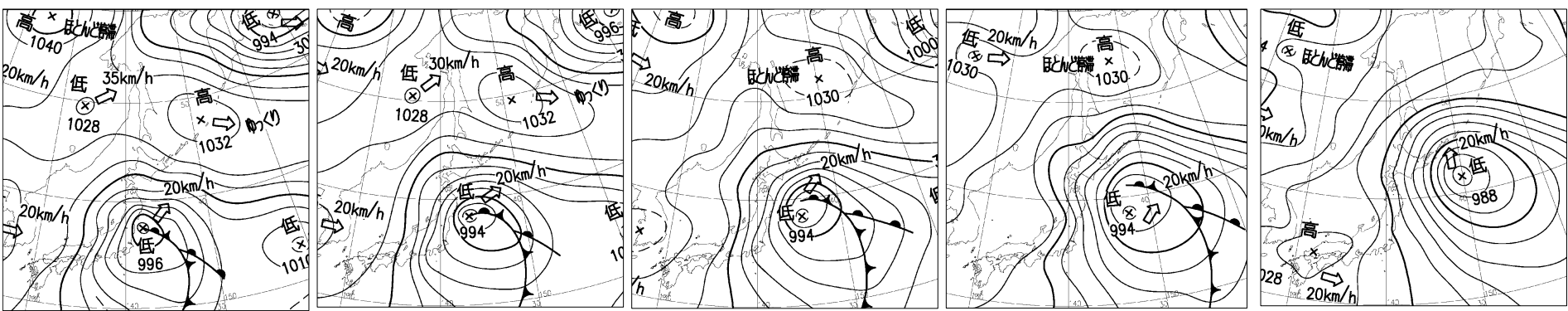
15日21時

16日03時

16日09時

16日15時

16日21時



地上天気図、気象衛星赤外画像とレーダー実況図 2月15日21時～19日09時 —その2— (6時間毎)

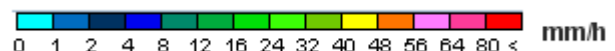
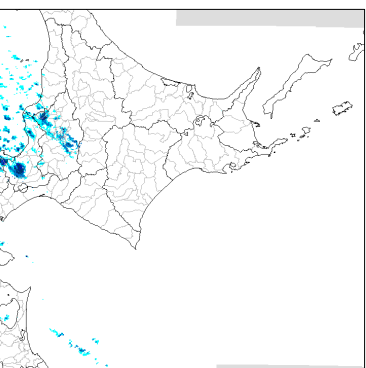
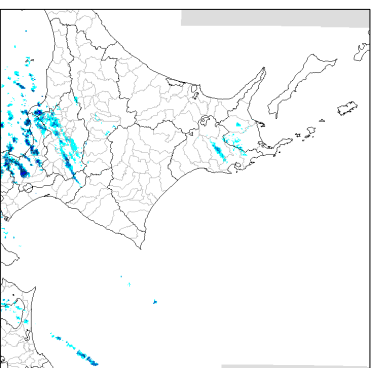
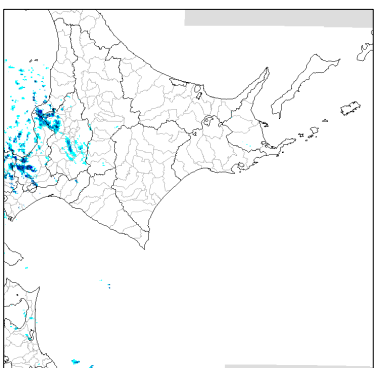
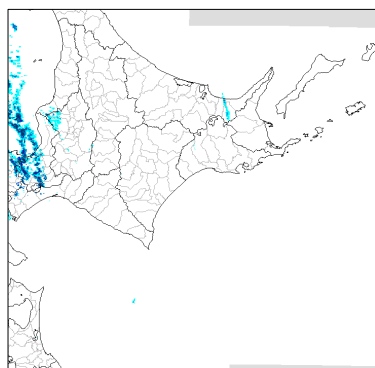
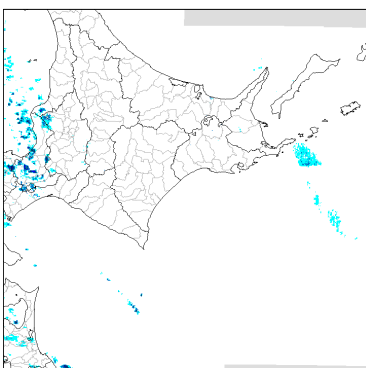
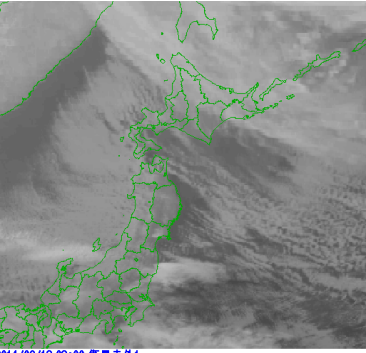
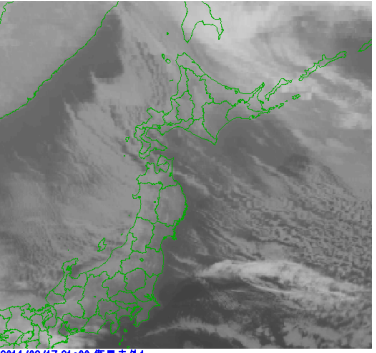
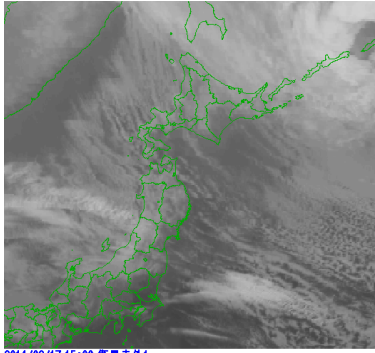
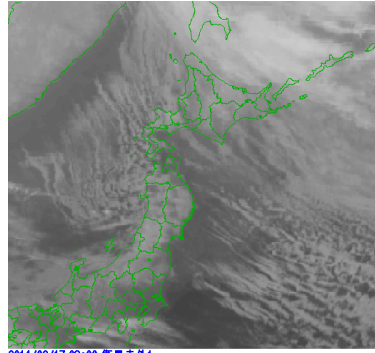
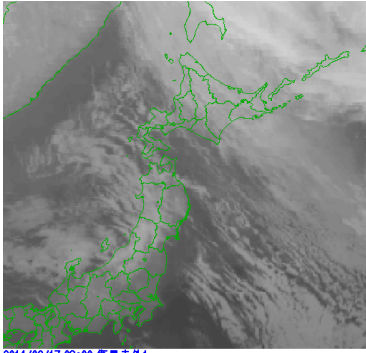
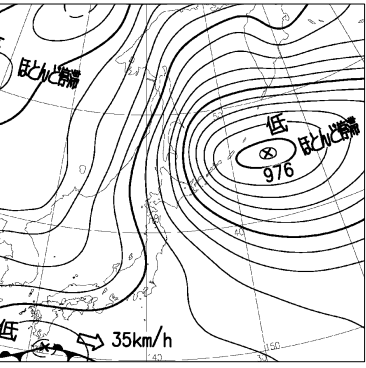
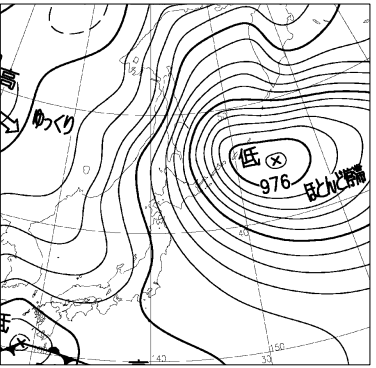
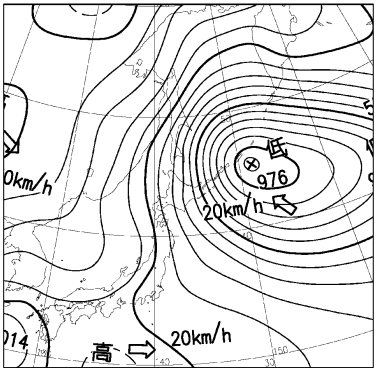
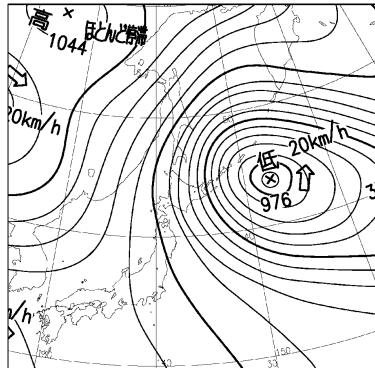
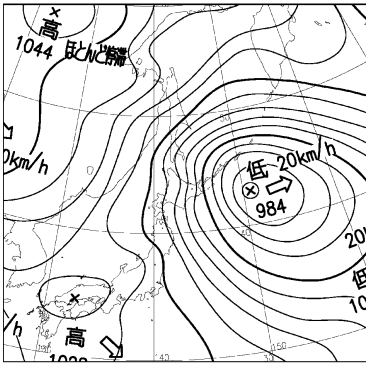
17日03時

17日09時

17日15時

17日21時

18日03時



地上天気図、気象衛星赤外画像とレーダー実況図 2月15日21時～19日09時 —その3— (6時間毎)

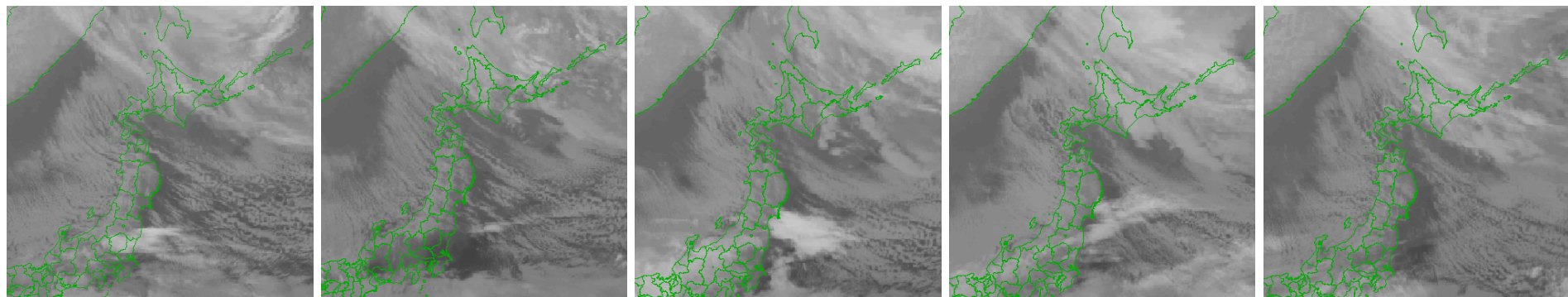
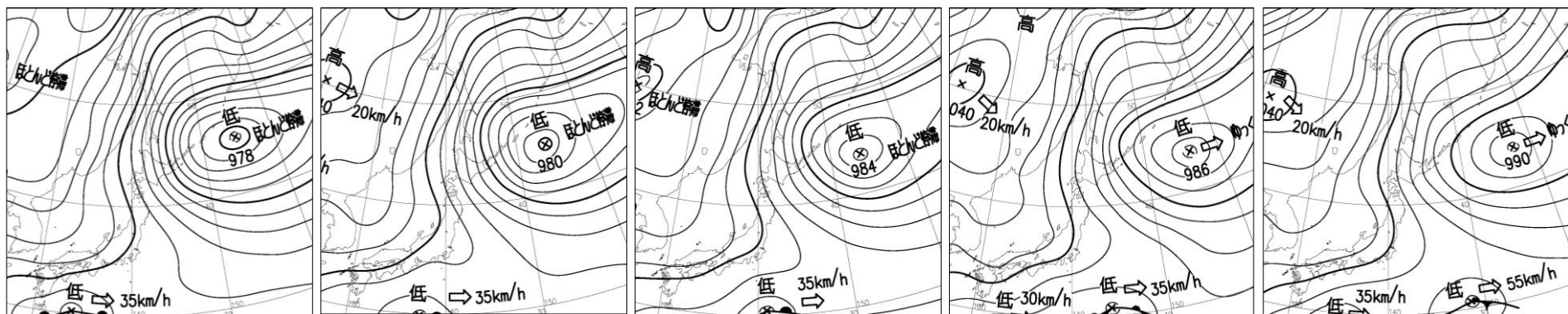
18日09時

18日15時

18日21時

19日03時

19日09時



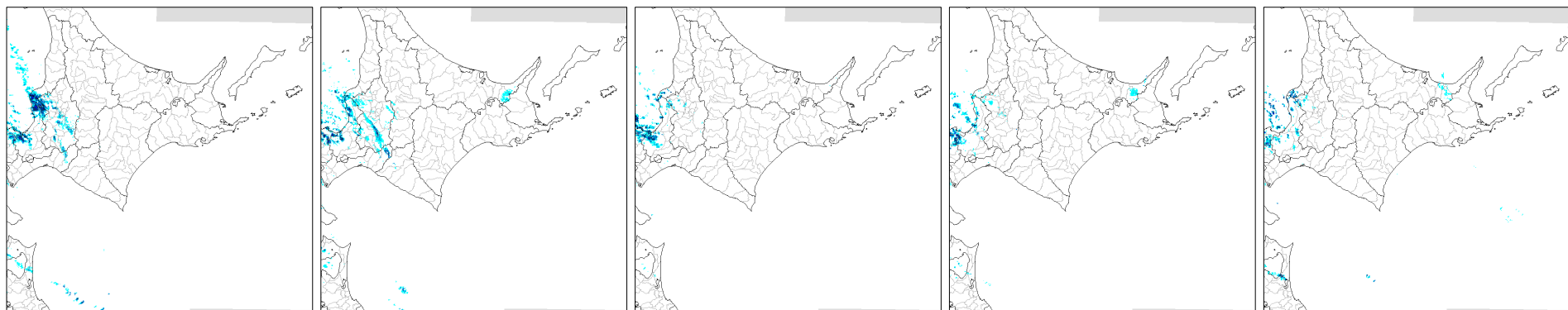
2014/02/18 09:00 衛星赤外1

2014/02/18 15:00 衛星赤外1

2014/02/18 21:00 衛星赤外1

2014/02/19 03:00 衛星赤外1

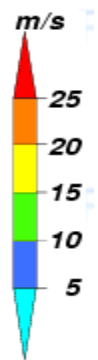
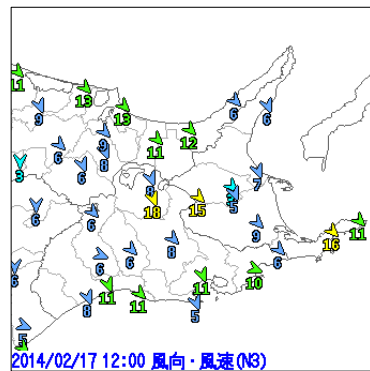
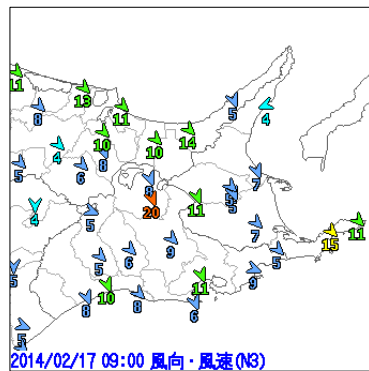
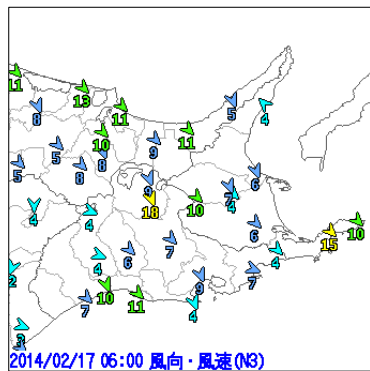
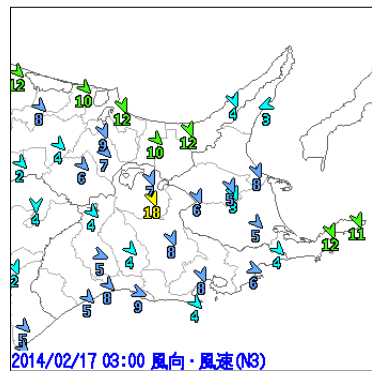
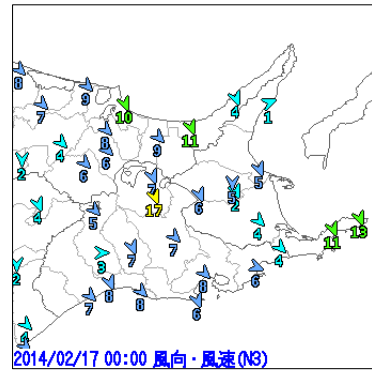
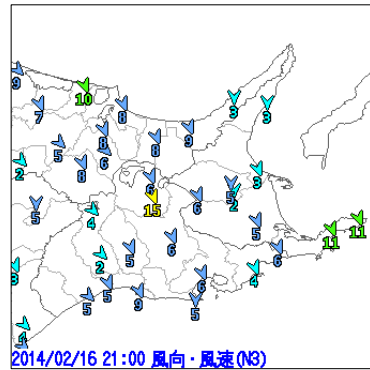
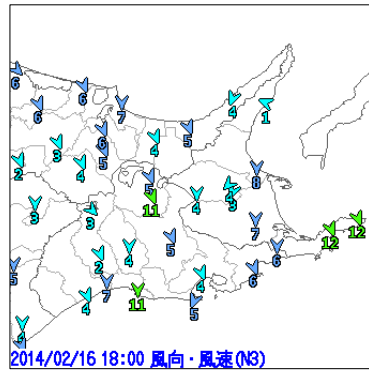
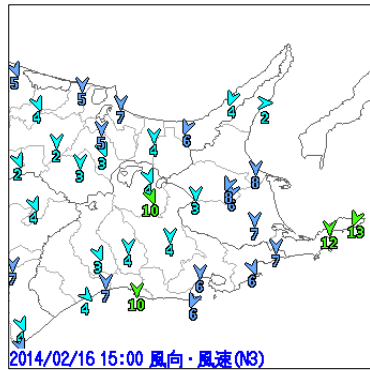
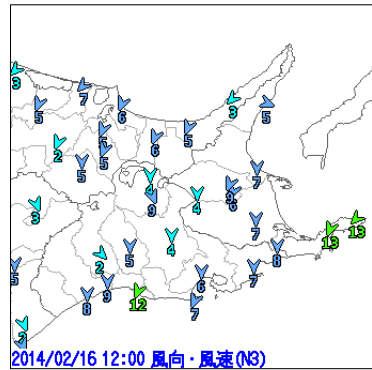
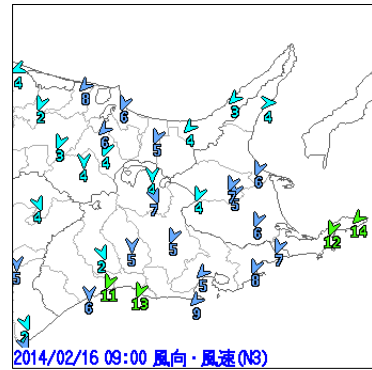
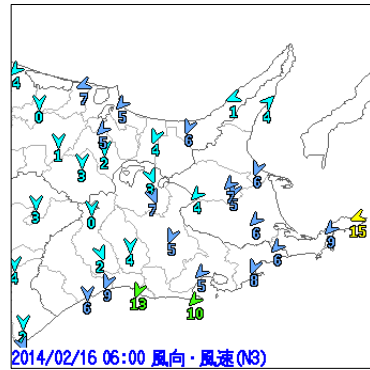
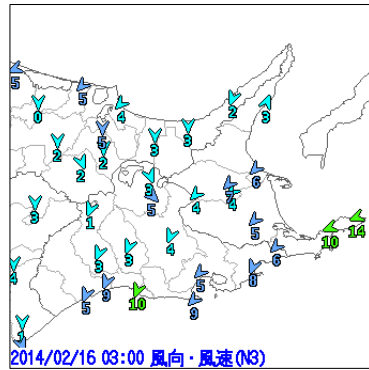
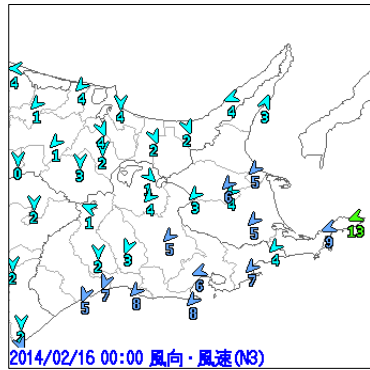
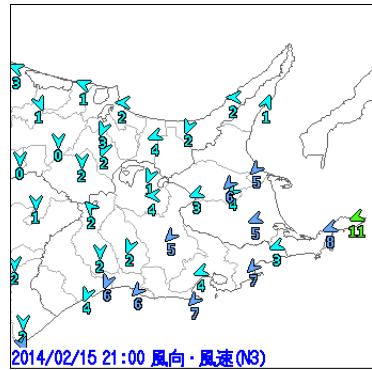
2014/02/19 09:00 衛星赤外1



0 1 2 4 8 12 16 24 32 40 48 56 64 80 < mm/h

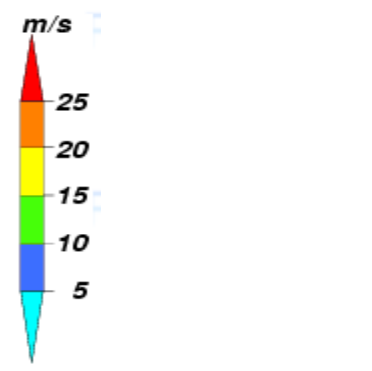
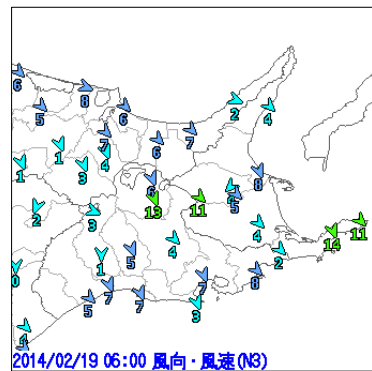
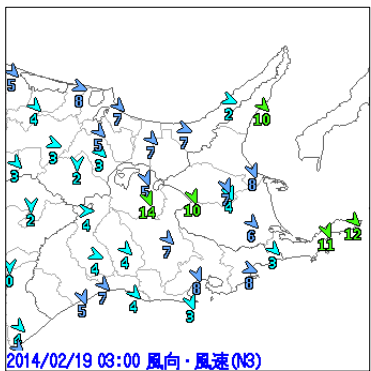
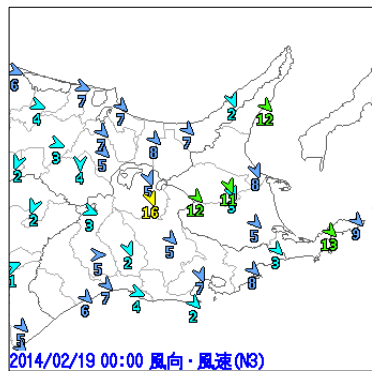
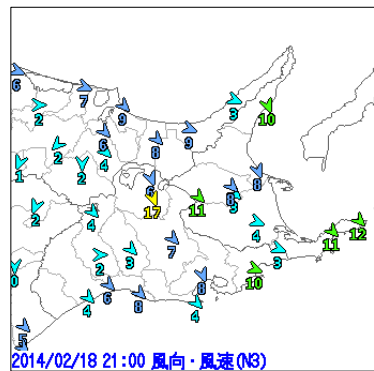
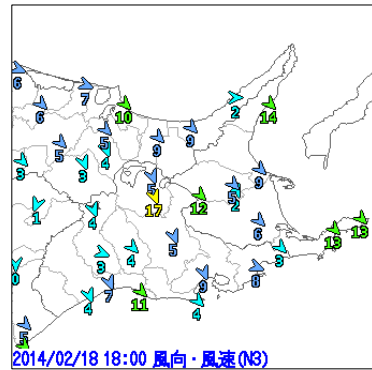
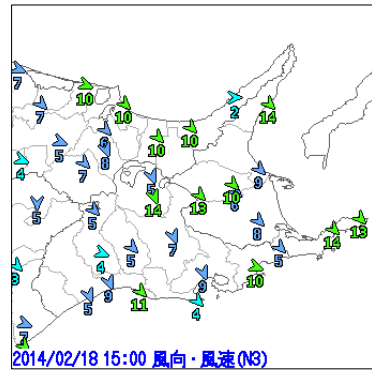
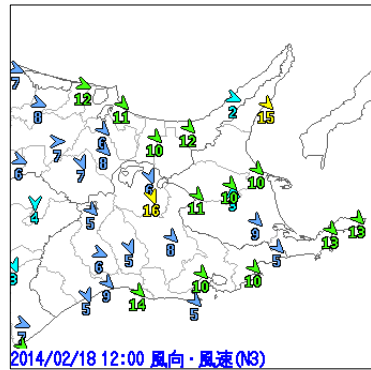
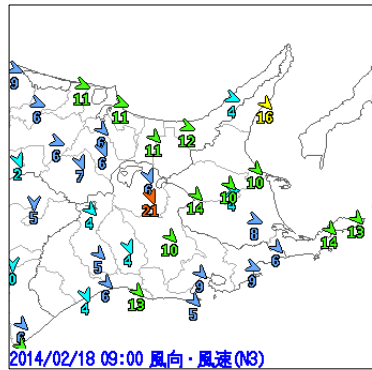
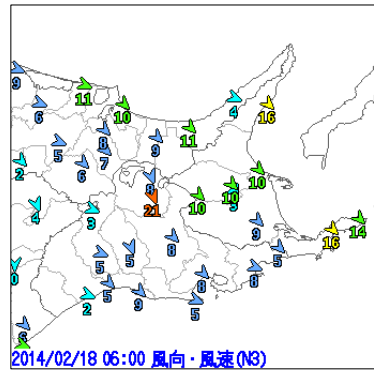
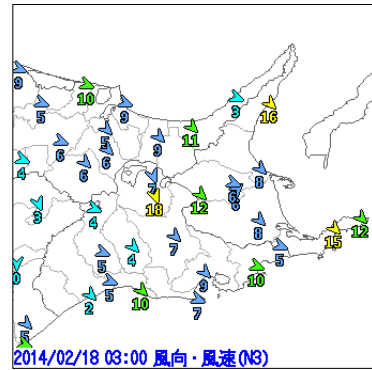
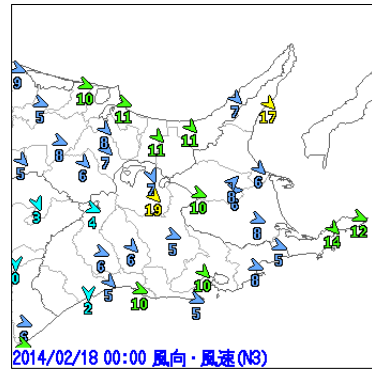
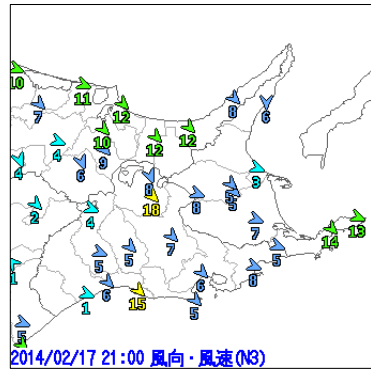
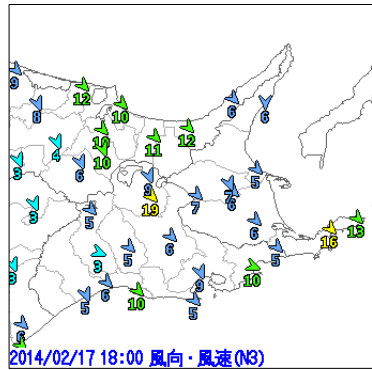
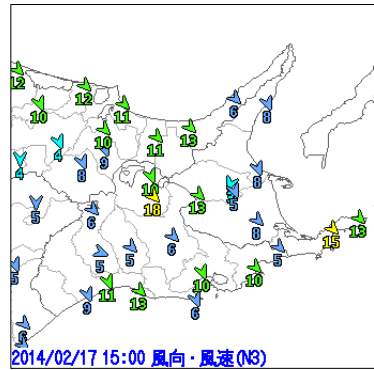
釧路・根室地方の風向風速 —その1—

2月15日21時～19日06時 (3時間毎)



釧路・根室地方の風向風速 —その2—

2月15日21時～19日06時 (3時間毎)

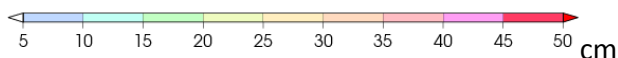
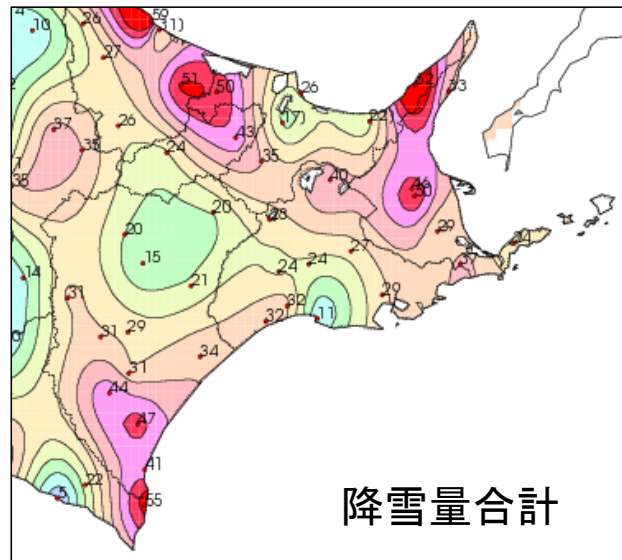


釧路・根室地方の風向風速 2月15日16時～19日06時

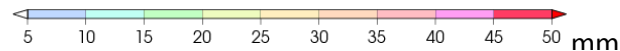
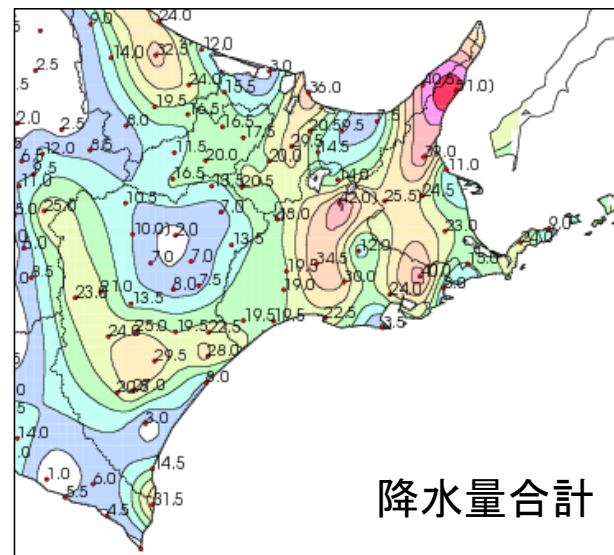
(アメダスによる速報値 単位：m/s)

観測所名	最大風速			最大瞬間風速		
	風向 (16方位)	(m/s)	起時(JST)	風向 (16方位)	(m/s)	起時(JST)
羅臼	北西	18.0	18日01時03分	北西	36.4	17日23時30分
標津	北西	12.1	18日08時26分	北北西	25.0	18日08時57分
上標津	北西	16.5	17日14時40分	北西	27.4	17日13時45分
中標津	南西	7.9	18日02時11分	北西	17.2	18日15時11分
根室中標津	北西	13.5	18日09時52分	北北西	25.2	18日14時27分
別海	北西	10.0	17日15時14分	西北西	18.2	18日12時02分
根室	北西	17.6	17日14時31分	北西	24.4	17日13時37分
納沙布	北西	15.3	18日08時13分	北西	22.2	18日03時23分
厚床	北西	7.4	17日12時13分	西北西	15.9	18日08時52分
川湯	北北西	10.7	17日15時32分	北	21.9	17日15時16分
弟子屈	北北西	22.3	17日09時25分	北北西	32.4	17日08時37分
阿寒湖畔	北西	6.6	17日13時11分	北北西	16.6	17日14時25分
標茶	北北西	11.0	17日07時30分	北西	19.9	17日08時17分
鶴居	北北西	8.1	18日08時28分	北北西	17.0	18日10時29分
中徹別	西北西	9.2	17日13時57分	西北西	21.8	17日13時55分
榊町	北西	11.7	17日14時03分	西北西	18.9	17日12時42分
太田	北西	12.7	17日11時17分	北西	21.9	17日12時22分
鶴丘	北北西	13.2	17日14時06分	北北西	21.6	17日14時06分
白糠	北北西	11.0	17日12時27分	北北西	19.2	17日11時20分
釧路	北西	16.4	18日11時27分	北西	21.4	18日11時41分
知方学	北北西	7.5	17日14時42分	北西	18.3	17日13時50分

釧路・根室地方の降雪量、降水量 2月15日16時～19日06時 (アメダスによる速報値 単位：降雪量 cm、降水量 mm)



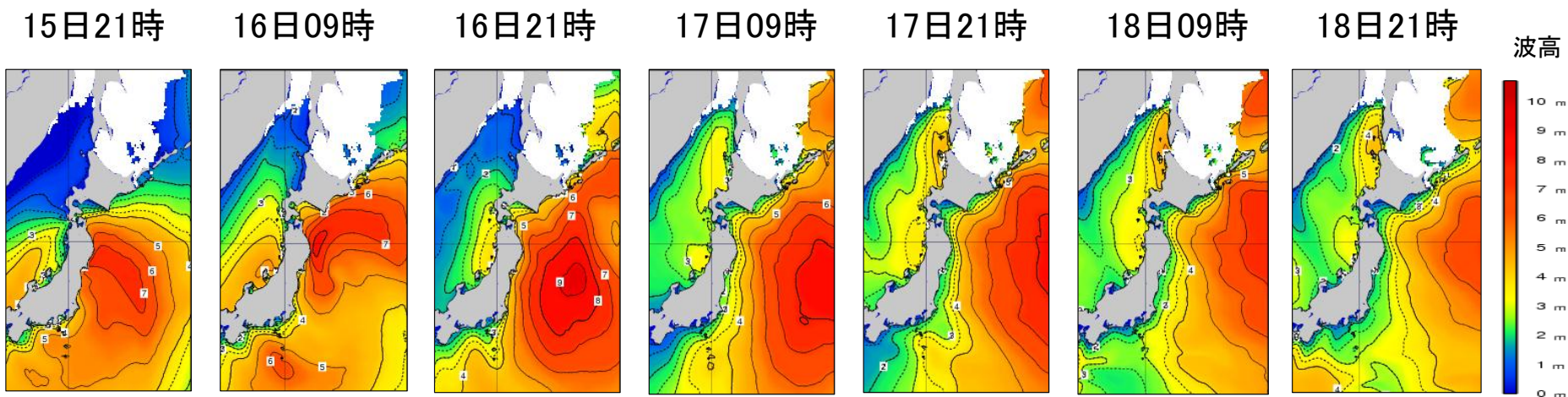
観測所	降雪量合計 (cm)
羅臼	33
中標津	50
根室中標津	46
別海	29
根室	24
厚床	37
川湯	40
阿寒湖畔	28
標茶	27
鶴居	24
中徹別	24
太田	29
鶴丘	32
白糠	32
釧路	11



観測所	降水量合計 (mm)
羅臼	51.0]
糸櫛別	39
標津	11
上標津	25.5]
中標津	24.5
別海	23
根室	24
納沙布	9
厚床	15
川湯	14
弟子屈	42.0]
阿寒湖畔	18
標茶	12
鶴居	34.5
中徹別	19.5
塘路	30
阿寒	19
茶内原野	40
榑町	8
太田	24
二俣	19.5
白糠	19.5
釧路	22.5
知方学	3.5

※積雪の差は、機械による観測のため、風により雪が飛ばされたり、吹きだまりによって観測所付近の降雪量と差異が生じるところがあります。

沿岸波浪実況図 2月15日21時～18日21時（12時間毎）



- 波の高さを等波高線で示しています。
- 等波高線は、1メートルごとの実線と0.5メートルごとの破線（4メートル未満の領域のみ）を表示しています。
- 波の高さは「有義波高」で示しています。
- 実際の波には、有義波よりも高い波が含まれています。
- 「有義波高」の解説は次のURLで確認することができます。

<http://www.data.kishou.go.jp/kaiyou/db/wave/comment/term/yougi.html>

釧路地方気象台が発表した防災気象情報(気象警報・注意報、府県気象情報)

●:発表 ◇:特別警報から警報 ▼:特別警報から注意報 ▼:警報から注意報 ○:継続 解:解除
 浸:浸水害 土:土砂災害 土浸:土砂災害、浸水害 斜体字:発表 下線:特別警報から警報

発表時刻	警報・注意報	釧路市釧路	釧路市阿寒	釧路市音別	根室市	釧路町	厚岸町	浜中町	標茶町	弟子屈町	鶴居村	白糠町	別海町	中標津町	標津町	羅臼町
2月15日16時29分	大雪注意報	●	●	●	●	●	●	●	●	●	●	●	●	●	●	●
	風雪注意報	●	●	●	●	●	●	●	●	●	●	●	●	●	●	●
	波浪注意報	●	●	●	●	●	●	●	●	●	●	●	●	●	●	●
	なだれ注意報	●	●	●	●	●	●	●	●	●	●	●	●	●	●	●
2月16日04時43分	大雪注意報	○	○	○	○	○	○	○	○	○	○	○	○	○	○	○
	風雪注意報	○	○	○	○	○	○	○	○	○	○	○	○	○	○	○
	波浪注意報	○	○	○	○	○	○	○	○	○	○	○	○	○	○	○
	高潮注意報	●	○	○	●	●	●	○	○	○	○	○	○	○	○	○
2月16日09時17分	なだれ注意報	○	○	○	○	○	○	○	○	○	○	○	○	○	○	○
	波浪警報	●	○	●	●	●	●	○	○	○	○	○	○	○	○	○
	大雪注意報	○	○	○	○	○	○	○	○	○	○	○	○	○	○	○
	風雪注意報	○	○	○	○	○	○	○	○	○	○	○	○	○	○	○
	波浪注意報	○	○	○	○	○	○	○	○	○	○	○	○	○	○	○
	高潮注意報	○	○	○	○	○	○	○	○	○	○	○	○	○	○	○
2月16日11時35分	なだれ注意報	○	○	○	○	○	○	○	○	○	○	○	○	○	○	○
	着雪注意報	●	●	●	●	●	●	●	●	●	●	●	●	●	●	●
	大雪警報	●	●	●	●	●	●	●	●	●	●	●	●	●	●	●
	波浪警報	○	○	○	○	○	○	○	○	○	○	○	○	○	○	○
	大雪注意報	○	○	○	○	○	○	○	○	○	○	○	○	○	○	○
	風雪注意報	○	○	○	○	○	○	○	○	○	○	○	○	○	○	○
2月16日18時25分	波浪注意報	○	○	○	○	○	○	○	○	○	○	○	○	○	○	○
	なだれ注意報	○	○	○	○	○	○	○	○	○	○	○	○	○	○	○
	着雪注意報	○	○	○	○	○	○	○	○	○	○	○	○	○	○	○
	暴風雪警報	○	○	○	○	○	○	○	○	○	○	○	○	○	○	○
	大雪警報	解	解	解	解	解	解	解	解	解	解	解	解	解	解	解
	大雪注意報	○	○	○	○	○	○	○	○	○	○	○	○	○	○	○

発表時刻	警報・注意報	釧路市釧路	釧路市阿寒	釧路市音別	根室市	釧路町	厚岸町	浜中町	標茶町	弟子屈町	鶴居村	白糠町	別海町	中標津町	標津町	羅臼町
2月17日05時45分	暴風雪警報				○				○	○			○	○	○	○
	大雪注意報		解		解				解	○	解		解	○	○	○
	風雪注意報	○	○	○	○	○	○	○	○	○	○	○	○	○	○	○
	波浪注意報	○	○	○	○	○	○	○	○	○	○	○	○	○	○	○
	高潮注意報	○	○	○	○	○	○	○	○	○	○	○	○	○	○	○
	なだれ注意報	○	○	○	○	○	○	○	○	○	○	○	○	○	○	○
	着雪注意報	解	解	解	解	解	解	解	解	解	解	解	解	解	解	解
2月17日17時09分	暴風雪警報				○				○	○			○	○	○	○
	大雪注意報		●		●				○	○	●		○	○	○	○
	風雪注意報	○	○	○	○	○	○	○	○	○	○	○	○	○	○	○
	波浪注意報	○	○	○	○	○	○	○	○	○	○	○	○	○	○	○
2月18日08時31分	高潮注意報	解	○	解	○	解	解	解	○	○	○	○	○	○	○	○
	なだれ注意報	○	○	○	○	○	○	○	○	○	○	○	○	○	○	○
	大雪注意報	○	○	○	○	○	○	○	○	○	○	○	○	○	○	○
	風雪注意報	○	○	○	○	○	○	○	○	○	○	○	○	○	○	○
	波浪注意報	○	○	○	○	○	○	○	○	○	○	○	○	○	○	○
2月18日15時51分	高潮注意報	○	○	○	○	○	○	○	○	○	○	○	○	○	○	○
	なだれ注意報	○	○	○	○	○	○	○	○	○	○	○	○	○	○	○
	暴風雪警報				○				○	○			○	○	○	○
	大雪注意報		解		解				○	○	解		○	○	○	○
	風雪注意報	解	○	解	▼	解	解	解	○	○	○	○	○	○	○	○
2月19日05時07分	強風注意報	●	○	●	▼	●	●	●	○	○			○	○	○	○
	波浪注意報	○	○	○	○	○	○	○	○	○	○	○	○	○	○	○
	高潮注意報	○	○	○	○	○	○	○	○	○	○	○	○	○	○	○
	なだれ注意報	○	○	○	○	○	○	○	○	○	○	○	○	○	○	○
	着雪注意報	○	○	○	○	○	○	○	○	○	○	○	○	○	○	○

発表時刻	情報名
2月16日05時32分	暴風雪に関する釧路・根室地方気象情報 第1号
2月16日09時39分	暴風雪と高波に関する釧路・根室地方気象情報 第2号
2月16日12時11分	暴風雪と高波及び大雪に関する釧路・根室地方気象情報 第3号
2月16日16時29分	暴風雪と高波及び大雪に関する釧路・根室地方気象情報 第4号
2月17日05時52分	暴風雪と大雪に関する釧路・根室地方気象情報 第5号
2月17日16時55分	暴風雪に関する釧路・根室地方気象情報 第6号
2月18日05時13分	暴風雪に関する釧路・根室地方気象情報 第7号
2月18日16時20分	暴風雪に関する釧路・根室地方気象情報 第8号
2月19日06時10分	暴風雪に関する釧路・根室地方気象情報 第9号

釧路・根室地方の風向風速 2月16日 (アメダスによる速報値 単位: m/s)

単位: m/s

時刻		2月16日																								日最多 風向 日平均 風速	日最大 風速 /風向	時分	日最大 瞬間風速 /風向	時分
		1	2	3	4	5	6	7	8	9	10	11	12	13	14	15	16	17	18	19	20	21	22	23	24					
羅臼	風向	SW	SSW	SSW	SW	SW	SW	W	W	W	WNW	W	WNW	SSW	W	W	ENE	N	ESE	WNW	S	N	N	ESE	WSW	W	W		WNW	
	風速	2.2	3.5	3.0	3.2	3.2	3.8	3.3	4.4	3.7	5.1	5.0	4.8	2.0	3.2	1.5	1.4	1.3	0.5	0.9	1.9	3.2	2.7	3.1	1.4	3.2	7.9	1043	15.0	1029
標津	風向	NE	NE	NE	NE	NE	NNE	NNE	NNE	NNE	NNE	NNE	N	N	NNE	N	N	N	N	N	NNW	NNW	NNW	NNW	NNW	N	N		N	
	風速	4.3	5.6	6.2	6.4	6.1	6.3	6.0	6.2	6.0	6.9	7.0	7.1	6.9	6.1	7.7	8.7	7.7	7.5	5.6	3.4	3.0	5.3	4.9	4.8	6.3	9.9	1834	15.9	1830
上標津	風向	NE	NE	NE	NNE	NNE	NE	NNE	NNE	NNE	NNE	N	N	N	N	N	N	NNW	N	NNE	NNW	NNW	NNW	NNW	NNW	N	NNW		N	
	風速	3.3	3.0	3.5	3.5	3.6	3.9	3.8	4.1	4.3	4.8	5.3	4.1	3.6	3.5	2.8	3.2	4.1	4.2	2.4	6.9	6.3	6.6	8.1	5.5	4.4	8.2	2247	16.8	2251
中標津	風向	NE	NE	NE	NE	NE	NNE	NNE	NE	NNE	NNE	NNE	NNE	NNE	NNE	N	NNE	NNE	NNE	N	NNW	N	N	NNW	NNW	NNE	NNE		NNE	
	風速	4.3	4.0	4.2	4.8	5.3	5.3	4.5	4.7	5.4	6.1	5.8	5.9	4.5	5.5	5.6	4.5	3.5	3.0	1.9	2.4	1.6	2.1	1.6	2.4	4.1	6.7	1316	13.8	1230
根室中標津	風向	NE	NE	NE	NE	NE	NNE	NNE	NNE	NNE	NNE	NNE	NE	NNE	NNE	NNE	NNE	NNE	NE	N	N	N	N	N	N	NNE	NNE		NE	
	風速	5.7	5.6	7.2	7.0	6.6	7.4	7.5	8.4	7.2	7.8	8.5	8.6	6.4	8.6	7.7	5.8	4.6	4.0	2.4	4.7	5.1	5.7	2.8	5.1	6.3	9.3	1109	15.4	1100
別海	風向	NE	NE	NE	NE	NE	NE	NE	NNE	NNE	N	N	N	N	N	N	N	N	N	NNW	NNW	NNW	NNW	NNW	NNW	N	N		NNE	
	風速	5.2	5.1	5.2	5.9	5.0	5.9	6.0	6.2	6.3	4.3	6.4	6.9	7.6	6.5	6.5	6.3	6.9	6.5	5.4	3.6	4.5	5.7	4.8	3.8	5.7	8.0	1245	15.1	0906
根室	風向	ENE	ENE	ENE	NE	NE	NE	NE	NNE	NNE	NNE	NNE	NNE	N	N	NNW	NNW	NNW	NNW	NNW	NNW	NNW	NNW	NNW	NNW	NNW	NNE		NNE	
	風速	8.7	9.2	10.2	10.6	9.8	9.2	10.0	11.9	12.0	12.2	12.8	12.9	12.7	11.4	11.8	11.0	11.8	11.7	11.7	12.1	11.3	12.5	13.5	11.3	11.2	15.3	1024	21.9	1018
納沙布	風向	ENE	ENE	ENE	ENE	ENE	ENE	NE	NE	NE	NE	NE	NNE	NNE	NNE	NNE	N	NNW	NNW	NNW	NNW	NNW	NNW	NNW	NNW	ENE	ENE		NE	
	風速	12.9	14.2	14.2	14.3	14.1	14.6	13.1	13.0	13.5	13.5	13.1	12.8	13.9	12.6	12.7	12.4	12.4	11.6	10.1	10.2	11.2	11.7	11.8	13.1	12.8	15.7	0429	20.4	1020
厚床	風向	NE	NE	NE	NNE	NNE	NE	NNE	NNE	NNE	NNE	N	N	N	N	N	N	N	N	N	N	NNW	NNW	NNW	NNW	N	NNE		N	
	風速	5.0	5.4	6.0	6.1	5.4	6.0	6.6	6.8	6.6	7.6	7.7	7.7	7.9	7.7	7.3	6.7	5.8	6.4	5.8	7.1	6.2	3.6	4.3	3.6	6.3	8.8	1038	16.7	1259
川湯	風向	NW	NW	NNW	NNW	NNW	NNW	NNW	N	N	N	N	NNW	NNW	NNW	NNW	NNW	NNW	NNW	NNW	NNW	NNW	NNW	NNW	NNW	NNW	NNW		NNW	
	風速	1.7	1.4	2.8	1.9	2.5	3.0	2.9	3.3	3.8	3.8	3.8	4.4	4.0	3.9	4.1	4.2	4.7	5.3	5.6	5.7	6.1	7.1	6.6	7.3	4.1	7.8	2356	15.7	2356
弟子屈	風向	NE	NNE	NW	NNW	NNW	NNW	NNW	NNW	NNW	NNW	NNW	NNW	NNW	NNW	NNW	NNW	NNW	NNW	NNW	NNW	NNW	NNW	NNW	NNW	NNW	NW		NNW	
	風速	3.8	2.4	4.5	5.7	6.4	7.0	6.3	6.4	6.5	6.6	7.2	8.6	9.5	8.3	10.1	9.3	9.8	11.1	11.6	13.5	15.1	17.0	16.4	17.1	8.9	17.6	2344	24.2	2058
阿寒湖畔	風向	-	NNE	NNE	-	-	-	-	-	x	x	x	x	x	x	x	x	x	NW	NNW	NW	NW	NW	NW	NW	NW	NW		N	
	風速	0.0	0.6	0.8	0.0	0.0	0.0	0.0	0.0	x	x	x	x	x	x	x	x	x	2.6	2.2	2.8	4.0	3.7	3.9	4.5	1.6	4.8	2355	13.8	2348
標茶	風向	NE	NNE	NNE	NNE	NNE	NNE	NNE	NNE	N	N	N	N	N	N	N	N	N	N	NNW	NNW	N	NNW	NNW	NNW	N	NNW		NNW	
	風速	6.1	4.6	4.4	4.2	3.9	4.6	3.8	4.8	4.9	4.7	5.4	4.2	3.6	4.4	4.0	3.1	3.7	5.3	5.1	5.7	5.9	7.2	7.9	6.7	4.7	7.9	2300	13.5	2349
鶴居	風向	NNE	NNE	NNE	NNE	NNE	N	N	N	N	N	NNW	N	N	N	N	N	N	N	NNW	NNW	NNW	NNW	NNW	NNW	N	NNW		NNW	
	風速	4.0	3.7	2.9	4.1	3.9	3.7	3.4	3.8	4.7	4.6	5.0	5.3	4.0	3.8	4.2	4.5	3.8	3.9	4.0	3.9	4.6	5.4	6.5	7.3	4.3	7.6	2359	14.3	2355
中徹別	風向	N	N	NNE	NNW	NNW	NNW	NNW	NNW	NNW	NNW	NNW	NW	NW	NNW	NNW	NNW	N	NNW	NNW	NNW	NW	WNW	W	W	NNW	NNW		NNE	
	風速	3.0	3.1	2.6	2.7	2.6	2.4	2.6	2.8	2.3	2.5	2.5	2.3	2.4	1.8	2.6	2.6	2.0	2.3	3.2	3.3	2.4	2.2	2.0	2.8	2.6	4.3	1949	10.3	0139
神町	風向	NE	NE	NNE	NNE	NNE	NNE	NNE	NNE	NNE	NNE	N	N	NNW	NNW	NNW	NNW	NNW	NNW	NNW	NNW	NW	WNW	NW	WNW	NNE	NNE		NNE	
	風速	8.0	7.9	8.3	8.1	8.0	8.3	9.2	9.0	8.1	8.8	7.5	7.0	6.6	7.5	6.3	6.0	6.0	6.3	5.4	2.9	4.0	4.8	4.5	5.9	6.9	9.8	0611	17.6	1019
鶴丘	風向	NNE	NNE	NNE	NNE	NNE	NNE	NNE	NNE	NNE	N	N	N	N	N	N	N	N	N	N	NNW	NW	NW	NNW	NNW	N	NNE		N	
	風速	7.9	7.7	9.0	9.7	9.1	9.3	9.3	9.2	10.9	9.9	9.4	8.7	8.5	8.1	6.9	5.6	8.0	6.9	6.3	8.1	4.6	5.2	6.3	7.7	7.9	10.9	0901	16.5	0854
太田	風向	NE	NE	NE	NE	NE	NE	NE	NE	NE	NNE	N	N	NNE	N	N	NNW	NNW	NNW	NNW	NNW	NNW	NNW	NNW	NW	NE	NW		NNE	
	風速	6.3	4.7	4.6	5.2	5.4	5.0	5.2	4.8	5.3	4.7	5.1	6.3	4.8	4.3	5.5	4.8	5.0	4.0	5.2	4.8	6.2	5.7	7.9	8.1	5.3	8.4	2357	14.0	0703
白糠	風向	NNE	NNE	NNE	NNE	NNE	N	N	N	N	NNW	N	N	NNW	NW	NNW	NNW	NNW	NNW	NNW	NNW	NW	NW	NW	NW	N	NNW		N	
	風速	5.2	5.6	5.1	6.8	6.3	6.4	6.5	7.0	6.4	6.3	7.8	7.6	6.1	4.9	4.1	3.4	4.1	4.7	5.7	5.2	5.4	4.2	7.2	5.7	8.5	1121	14.1	0831	
釧路	風向	NE	NNE	NNE	NNE	NNE	NNE	NNE	NNE	NNE	NNE	NNE	NNE	N	N	N	N	N	N	N	NNW	NNW	NW	NNW	NW	NNE	NNE		NNE	
	風速	8.6	10.3	10.3	10.9	11.5	12.9	12.8	11.6	12.9	12.8	12.5	11.9	10.4	11.8	10.4	10.6	10.0	10.7	7.9	7.8	8.9	8.6	8.9	8.1	10.7	13.9	0539	18.8	0907
知方学	風向	NE	NE	NE	NE	NE	NE	NE	NE	NE	NE	NE	NE	NNE	NNE	NNE	NNE	NNE	N	N	N	N	NNW	NNW	NW	NE	NE		NE	
	風速	8.2	8.8	8.7	9.5	8.9	10.0	10.0	9.5	9.3	8.0	7.2	7.1	6.8	7.3	5.5	5.2	4.1	4.7	5.9	5.4	4.9	5.1	6.0	6.0	7.2	10.4	0419	18.4	0658

釧路・根室地方の風向風速 2月17日 (アメダスによる速報値 単位：m/s)

単位：m/s

時刻		2月17日																								日最多 風向 日平均 風速	日最大 風速 /風向	時分	日最大 瞬間風速 /風向	時分
		1	2	3	4	5	6	7	8	9	10	11	12	13	14	15	16	17	18	19	20	21	22	23	24					
羅臼	風向	SE	SSW	ENE	SE	SSE	SE	ENE	N	ENE	NNW	NE	NNW	N	NNW	NNW	N	NE	N	NNW	NNE	N	N	NW	NW	N	NW		NW	
	風速	3.1	2.0	2.9	3.6	4.1	4.2	3.5	4.3	4.0	5.4	5.7	5.9	8.2	12.2	7.9	8.1	6.4	6.2	11.5	6.6	6.0	6.9	14.3	16.7	6.4	16.7	2400	36.4	2330
標津	風向	NNW	NNW	NNW	NNW	NNW	NNW	NNW	NNW	NNW	NNW	NNW	NNW	NNW	NNW	NNW	NNW	NNW	NNW	NNW	NNW	NNW	NNW	NNW	NNW	NNW	NNW		NNW	
	風速	7.7	6.3	7.8	6.9	5.9	5.8	6.2	7.3	7.1	7.4	7.9	7.4	6.8	6.4	7.5	7.6	6.2	5.3	6.2	3.1	3.1	4.7	6.1	5.9	6.3	8.8	1032	18.7	1325
上標津	風向	NNW	NNW	NNW	NW	NW	NW	NW	NNW	NW	NW	NW	NW	NW	NW	NW	NW	NW	NW	NW	NW	NW	WNW	NW	WNW	WNW	NW	NW		NW
	風速	6.9	7.7	6.1	8.4	9.4	10.3	10.6	10.7	11.1	11.6	13.3	14.5	14.6	13.8	12.7	11.5	8.6	7.1	9.5	9.9	8.1	8.7	9.9	10.3	10.2	16.5	1440	27.4	1345
中標津	風向	NNW	NNW	NNW	NNW	NNW	NW	NNW	NNW	NNW	NNW	NNW	NNW	NNW	NNW	NNW	NNW	NNW	NNW	NNW	NNW	NNW	NNW	NNW	W	NNW	NW		NW	
	風速	2.6	3.0	3.2	3.4	3.3	4.1	4.4	3.5	5.0	4.5	5.2	5.1	4.5	4.4	4.5	4.2	4.9	6.0	7.0	6.5	5.1	5.2	6.5	5.9	4.5	7.5	1918	17.0	1740
根室中標津	風向	N	N	NNW	NNW	NNW	NNW	NW	NW	NW	NNW	NNW	NW	NNE	ENE	NNE	NW	NW	NNW	NNW	NW	NW	W	W	SW	NNW	NW		NNW	
	風速	4.6	4.5	4.6	4.4	5.8	6.6	5.1	5.5	5.1	4.2	3.7	2.6	3.7	3.2	3.4	5.8	8.0	6.5	7.4	4.9	4.7	6.7	8.0	8.0	5.4	9.8	1844	20.6	1712
別海	風向	NNW	NNW	NW	NW	NW	NW	NW	NW	NW	NW	NW	NW	NW	NW	NW	NW	NW	NW	NW	NW	NW	WNW	WNW	WNW	WNW	NW	NW		NW
	風速	7.2	6.5	4.6	5.4	5.9	6.2	5.9	6.1	7.1	6.6	7.2	9.4	8.0	6.3	8.4	5.3	6.0	5.9	6.6	6.7	6.5	6.2	7.4	7.6	6.7	10.0	1514	17.6	1508
根室	風向	NNW	NNW	NNW	NW	NW	NW	NW	NW	NW	NW	NW	NW	NW	NW	NW	NW	NW	NW	NW	NW	NW	NW	NW	NW	NW	NW		NW	
	風速	10.8	11.3	11.6	10.7	14.3	14.9	14.0	15.0	15.0	14.7	17.0	15.5	15.6	16.4	14.6	15.7	14.4	16.0	13.4	14.5	14.2	14.7	15.0	13.9	14.2	17.6	1431	24.4	1337
納沙布	風向	NNW	NNW	NNW	NW	NW	NW	NW	NW	NW	NW	NW	NW	NW	NW	NW	NW	NW	NW	NW	NW	WNW	WNW	WNW	WNW	NW	NW		NW	
	風速	11.4	11.0	11.2	8.6	11.1	10.3	11.3	10.3	11.2	12.0	13.5	11.3	11.7	13.2	13.0	12.8	12.0	13.0	12.6	12.2	12.7	12.1	12.5	12.3	11.8	14.6	1533	20.5	2120
厚床	風向	NW	NW	NW	NW	NW	NW	NW	NW	NW	NW	NW	NW	NW	NW	NW	NW	NW	NW	NW	NW	WNW	WNW	WNW	WNW	NW	NW		NW	
	風速	3.7	3.9	4.1	4.2	4.3	4.0	4.1	4.3	4.5	5.8	5.0	6.4	5.5	5.7	4.6	4.9	5.2	4.7	4.4	4.6	5.0	4.6	4.9	5.1	4.6	7.4	1213	15.1	1109
川湯	風向	NNW	NNW	NNW	NNW	NNW	NNW	NNW	NNW	NNW	NNW	NNW	NNW	NNW	NNW	NNW	NNW	NNW	NNW	NNW	NNW	NNW	NNW	NNW	NNW	NNW	NNW		N	
	風速	7.6	7.7	7.4	7.1	8.5	8.6	7.5	7.5	8.3	8.1	8.5	7.5	8.7	8.7	10.1	9.8	9.9	9.4	8.4	8.6	7.7	7.4	7.5	7.0	8.2	10.7	1532	21.9	1516
弟子屈	風向	NNW	NNW	NNW	NNW	NNW	NNW	NNW	NNW	NNW	NNW	NNW	NNW	NNW	NNW	NNW	NNW	NNW	NNW	NNW	NNW	NNW	NNW	NNW	NNW	NNW	NNW		NNW	
	風速	17.6	16.3	17.7	16.8	18.5	18.0	20.0	20.9	20.4	19.9	19.9	17.6	17.5	19.3	18.4	18.0	17.9	19.4	17.0	17.2	17.6	16.3	18.8	19.2	18.4	22.3	0925	32.4	0837
阿寒湖畔	風向	WNW	WNW	NW	NW	WNW	WNW	WNW	WNW	NW	NW	NW	WNW	NW	NW	NW	NW	NW	WNW	NW	WNW	WNW	WNW	WNW	WNW	NW	NW		NNW	
	風速	4.1	4.3	3.8	4.6	4.9	4.4	4.6	4.9	4.9	4.2	4.6	5.9	5.3	5.0	5.5	4.7	5.2	5.0	4.8	4.6	3.9	4.4	3.9	3.6	4.6	6.6	1311	16.6	1425
標茶	風向	NNW	NNW	NNW	NW	NW	NW	NNW	NNW	NW	NW	NNW	NW	NW	NW	NW	NW	NW	NW	NW	NW	NW	NW	NW	WNW	NW	NNW		NW	
	風速	8.0	7.7	8.3	6.3	5.1	6.7	8.1	9.6	8.9	9.4	6.1	8.2	5.9	6.9	5.7	8.4	6.2	6.3	6.5	6.2	7.4	8.4	6.2	5.0	7.2	11.0	0730	19.9	0817
鶴居	風向	NW	NW	NW	NW	NW	NW	NW	NW	NW	NW	NW	NW	NW	NW	NW	NW	NW	NW	NW	WNW	NW	NW	NW	NW	NW	NNW		NNW	
	風速	3.3	4.0	3.7	4.0	4.7	5.7	4.9	4.8	5.5	5.5	5.7	6.0	6.4	5.5	5.3	5.0	5.0	4.5	3.4	4.4	5.0	5.4	5.5	5.8	5.0	7.9	0002	15.9	0934
中徹別	風向	WNW	WNW	WNW	WNW	WNW	WNW	WNW	WNW	NW	NW	NW	WNW	NW	WNW	WNW	WNW	WNW	WNW	WNW	WNW	WNW	WNW	WNW	WNW	WNW	WNW		WNW	
	風速	3.9	3.2	4.9	3.5	5.0	4.4	5.2	5.2	5.1	3.7	4.7	6.1	4.1	8.8	5.4	4.5	5.9	3.4	6.3	3.8	5.3	6.1	5.4	6.4	5.0	9.2	1357	21.8	1355
榑町	風向	NW	WNW	WNW	WNW	WNW	WNW	WNW	WNW	WNW	WNW	WNW	NW	NW	NW	WNW	NW	WNW	WNW	WNW	WNW	WNW	WNW	WNW	WNW	WNW	NW		WNW	
	風速	5.5	5.6	6.4	7.2	7.8	7.2	8.9	8.6	9.3	7.8	9.7	10.2	10.3	11.1	10.3	10.2	9.9	10.3	9.3	8.4	7.6	7.1	7.7	8.4	8.4	11.7	1403	18.9	1242
鶴丘	風向	NNW	NNW	NW	NNW	NNW	NNW	NNW	NNW	NNW	NNW	NNW	NNW	NNW	NNW	NNW	NNW	NNW	NNW	NNW	NNW	NNW	NNW	NNW	NNW	NNW	NNW		NNW	
	風速	7.4	8.0	7.5	8.5	9.2	9.7	9.2	9.4	9.9	9.8	10.5	11.4	12.9	12.0	11.0	9.0	9.7	5.6	9.0	9.2	6.3	4.7	6.4	5.4	8.6	13.2	1406	21.6	1406
太田	風向	NW	NW	NNW	NW	NW	NNW	NNW	NNW	NNW	NNW	NNW	NNW	NNW	NNW	NNW	NNW	NNW	NNW	NNW	NNW	NNW	NNW	NNW	NNW	NNW	NW		NW	
	風速	8.5	8.1	8.1	9.2	10.0	9.0	9.3	9.5	10.9	12.5	12.1	10.7	10.0	9.1	9.5	10.7	10.1	9.4	9.1	7.6	6.3	9.3	9.1	9.8	9.6	12.7	1117	21.9	1222
白糠	風向	NNW	NW	NW	NW	NW	NW	NNW	NNW	NNW	NNW	NNW	NNW	NNW	NNW	NNW	NNW	NNW	NNW	NNW	NNW	WNW	WSW	WNW	N	NNW	NNW		NNW	
	風速	6.2	6.1	5.3	5.9	7.9	6.8	7.8	8.1	7.8	8.6	8.0	8.4	9.6	9.6	8.8	6.9	6.4	5.0	4.6	3.7	1.1	2.3	1.0	2.1	6.3	11.0	1227	19.2	1120
釧路	風向	NW	NW	WNW	NW	NW	NW	NW	NW	NNW	NNW	NW	NW	NW	NW	NW	NW	NW	NW	NW	NW	NW	NW	NW	WNW	NW	NW		NW	
	風速	9.0	9.9	9.3	9.8	9.9	11.3	10.0	10.3	7.9	9.1	10.3	10.7	11.1	13.5	13.1	12.5	10.5	10.2	10.7	12.4	14.6	11.9	11.3	10.0	10.7	15.4	1347	20.7	2059
知方学	風向	NW	NW	NW	NW	NW	NNW	NW	NW	NNW	NNW	NNW	NNW	NNW	NNW	NNW	NNW	NNW	NNW	NNW	NNW	NNW	NNW	NNW	NNW	NW	NNW		NW	
	風速	3.4	3.3	4.4	4.7	4.7	4.4	4.6	4.6	5.7	5.4	5.0	5.4	6.7	6.5	6.4	5.6	5.2	4.5	4.4	4.1	4.6	3.6	5.2	5.3	4.8	7.5	1442	18.3	1350

釧路・根室地方の風向風速 2月18日 (アメダスによる速報値 単位：m/s)

単位：m/s

時刻		2月18日																								日最多 風向 日平均 風速	日最大 風速 /風向	時分	日最大 瞬間風速 /風向	時分
		1	2	3	4	5	6	7	8	9	10	11	12	13	14	15	16	17	18	19	20	21	22	23	24					
羅臼	風向	NW	NW	NW	NW	NW	NW	NW	NW	NW	NW	NW	NW	NW	NW	NW	NW	NW	NW	NNW	NNW	NW	NW	NW	NW	NW		NW		
	風速	17.4	16.4	15.6	15.4	15.2	15.9	15.0	14.4	15.8	15.6	14.9	14.5	15.1	15.3	13.6	14.1	13.0	14.0	13.8	8.4	10.4	12.8	13.5	11.6	14.2	18.0	0103	36.1	0539
標津	風向	WNW	NW	NW	NW	NW	NW	NW	NW	NW	NW	NW	NW	NW	NW	NW	NW	NW	NW	NW	NNW	NNW	NW	NNW	NNW	NW	NW		NNW	
	風速	7.6	7.6	8.3	9.3	10.0	10.0	8.9	10.1	10.4	11.5	10.4	10.0	8.9	11.0	9.3	9.8	8.9	8.9	7.3	7.9	8.1	7.8	8.2	7.6	9.1	12.1	0826	25.0	0857
上標津	風向	WNW	NW	NW	NW	NW	NW	NW	NW	NW	NW	NW	NW	NW	NW	NW	NW	NW	NW	NW	NW	NW	NW	NW	NW	NW	NW		NW	
	風速	8.4	12.5	11.6	12.7	11.5	10.0	11.3	11.9	13.5	10.6	10.6	10.8	10.0	9.0	12.6	10.6	11.4	11.5	11.6	11.7	11.4	11.5	11.4	11.5	11.3	14.7	0811	26.5	0810
中標津	風向	W	WSW	SW	S	SSW	SSW	W	NNW	W	WNW	WNW	S	WNW	NW	WNW	NW	WNW	SSW	NE	NW	NW	NW	NNW	NW	SW		NW		
	風速	6.0	6.3	5.8	4.6	4.6	3.1	2.9	2.4	4.3	3.9	5.0	3.1	4.9	3.8	6.4	4.2	3.3	2.1	2.1	3.1	3.4	2.9	3.3	2.8	4.0	7.9	0211	17.2	1511
根室中標津	風向	SSE	ESE	WNW	WNW	NW	NW	NW	NW	NW	NW	NW	NW	NW	NW	NW	NW	NW	NW	NW	NNW	NW	NNW	NNW	NW	NW		NNW		
	風速	3.7	4.9	6.1	5.7	6.8	10.1	11.6	8.8	10.1	11.8	11.3	9.9	12.2	9.8	9.5	10.8	9.5	5.3	7.2	7.9	8.3	7.5	11.1	11.4	8.6	13.5	0952	25.2	1427
別海	風向	NW	NW	NW	NW	NW	NW	NW	NW	WNW	NW	NW	NW	NW	NW	NW	NW	NW	NW	NW	WNW	WNW	WNW	WNW	NW	NW		WNW		
	風速	6.3	6.2	7.6	7.9	8.0	8.8	9.0	7.9	7.5	8.6	7.5	8.6	7.5	8.1	8.2	7.0	6.5	6.2	5.4	4.0	4.3	3.9	2.4	4.9	6.8	9.9	0703	18.2	1202
根室	風向	NW	NW	NW	NW	NW	NW	NW	NW	NW	NW	NW	NW	NW	NW	NW	NW	NW	NW	NW	NW	NW	NW	NW	NW	NW		NW		
	風速	14.5	14.7	15.0	16.0	14.5	16.0	14.9	15.3	13.7	13.8	13.5	13.0	13.6	13.8	13.8	12.0	14.2	13.2	11.1	11.7	11.0	10.8	11.2	12.6	13.4	16.9	0713	23.0	0717
納沙布	風向	WNW	WNW	NW	NW	NW	NW	NW	NW	NW	NW	NW	NW	NW	NW	NW	NW	NW	NW	NW	NW	NW	NW	NW	NW	NW		NW		
	風速	12.7	12.7	11.8	13.0	14.4	13.5	14.3	13.8	13.2	12.0	12.3	12.7	12.6	13.5	12.5	13.1	13.3	12.5	11.8	11.7	11.8	10.5	11.2	9.4	12.6	15.3	0813	22.2	0323
厚床	風向	WNW	WNW	WNW	WNW	WNW	NW	NW	NW	NW	NW	NW	NW	NW	NW	NW	WNW	NW	WNW	WNW	WNW	WNW	WNW	WNW	NW	NW		WNW		
	風速	5.7	4.8	5.0	4.5	5.6	5.4	4.9	5.7	6.0	5.9	5.9	5.4	5.4	5.8	5.1	4.0	3.6	3.4	3.3	3.1	3.0	3.1	3.1	2.8	4.7	6.6	1054	15.9	0852
川湯	風向	NNW	NNW	NNW	NNW	NNW	NNW	NNW	NNW	NNW	NNW	NNW	NNW	NNW	NNW	NNW	NNW	NNW	NNW	NNW	NNW	NNW	NNW	NNW	NNW	NNW		N		
	風速	6.9	7.3	7.3	5.7	7.0	8.1	5.6	6.2	6.4	7.1	5.9	6.4	6.7	6.1	5.1	5.0	5.3	5.2	6.1	6.5	5.8	6.2	6.1	5.4	6.2	9.0	0533	17.1	0040
弟子屈	風向	NNW	NNW	NNW	NNW	NNW	NNW	NNW	NNW	NNW	NNW	NNW	NNW	NNW	NNW	NNW	NNW	NNW	NNW	NNW	NNW	NNW	NNW	NNW	NNW	NNW		NNW		
	風速	19.1	18.9	17.6	18.6	19.3	20.6	18.9	18.7	20.6	18.1	15.9	15.5	15.7	13.8	13.7	13.6	14.8	16.8	16.7	16.9	16.6	16.7	14.3	15.8	16.8	20.9	0905	28.6	0912
阿寒湖畔	風向	WNW	WNW	WNW	WNW	WNW	WNW	NW	NW	NW	NW	NW	NW	NW	NW	NW	NW	NW	NW	NW	NNW	NW	NNW	NNW	NW	NW		NNW		
	風速	4.3	3.7	4.0	4.4	4.5	3.1	3.0	3.5	3.6	4.6	4.5	5.4	5.4	4.1	4.9	4.4	3.6	3.7	3.5	4.0	3.6	4.0	2.9	3.3	4.1	6.2	1224	15.6	1115
標茶	風向	NW	WNW	NW	NW	NW	NW	NW	NW	NW	NW	NW	NW	NW	NNW	NNW	NW	NNW	NW	NNW	NW	NNW	NW	NNW	NW	NW		NW		
	風速	6.3	7.0	6.6	8.4	8.2	7.7	7.7	7.4	9.9	8.4	8.8	7.9	8.3	7.4	6.6	5.3	6.4	5.0	7.0	4.6	6.9	8.1	6.4	5.4	7.3	10.6	1011	19.1	1028
鶴居	風向	NW	NW	NW	NW	NW	NNW	NW	NNW	NNW	NNW	NW	NW	NW	NW	NW	NW	NW	NW	NW	NNW	NW	NNW	NNW	NW	NNW		NNW		
	風速	4.7	5.1	4.3	5.2	5.0	4.7	4.4	5.5	4.3	4.3	6.5	4.5	7.3	6.1	4.6	5.1	5.0	3.9	3.4	4.1	3.1	4.7	3.2	2.3	4.9	8.1	0828	17.0	1029
中徹別	風向	WNW	WNW	WNW	NW	WNW	WNW	W	WNW	NW	WNW	WNW	NW	WNW	WNW	WNW	NW	WNW	WNW	WNW	WNW	WNW	W	WNW	WNW	WNW		WNW		
	風速	8.2	6.8	5.2	3.9	4.5	4.5	3.9	4.0	4.9	5.4	6.6	6.2	5.1	4.3	3.6	4.5	4.2	2.8	4.3	3.2	2.1	2.0	3.5	4.9	4.4	9.1	0112	16.4	1057
榑町	風向	WNW	WNW	WNW	WNW	WNW	WNW	WNW	WNW	WNW	WNW	NW	WNW	WNW	WNW	WNW	WNW	WNW	WNW	NW	WNW	WNW	NW	NW	WNW	WNW		WNW		
	風速	8.7	9.1	10.0	9.1	9.8	8.3	8.4	7.5	9.0	10.3	10.3	9.5	9.4	8.5	9.7	8.3	8.4	8.3	9.1	8.9	10.0	8.7	9.4	7.6	8.9	10.7	1113	18.1	0943
鶴丘	風向	NW	NW	WNW	NW	NW	NW	NW	NW	NW	NW	NW	NW	NNW	NNW	NNW	NNW	NNW	NNW	NNW	NNW	NW	NNW	NW	NW	NNW		N		
	風速	6.7	6.5	5.2	6.3	6.0	5.4	6.3	6.2	6.2	8.3	7.4	9.4	8.2	8.5	8.9	7.4	8.3	7.3	6.1	6.5	5.6	7.7	6.2	6.9	6.9	10.7	1247	15.9	1427
太田	風向	NW	NW	NW	NW	NW	NW	NW	NW	NW	NW	NW	NW	NNW	NNW	NNW	NNW	NNW	NNW	NNW	NNW	NNW	NNW	NNW	NNW	NW		NW		
	風速	9.8	10.1	9.2	9.4	9.2	8.3	8.0	8.7	8.9	10.1	10.2	10.1	10.4	8.6	9.2	8.3	8.1	8.9	7.7	9.4	8.2	7.8	9.0	7.4	9.1	11.1	1621	19.1	1246
白糠	風向	NNW	N	NW	WSW	SSW	WNW	NW	NW	NNW	NNW	NNW	NNW	NNW	NNW	NNW	NNW	NNW	NNW	NW	NW	NW	NNW	NW	NNW	NNW		NNW		
	風速	0.8	1.4	1.5	2.8	1.1	1.8	1.7	1.9	4.3	4.7	4.9	5.3	4.7	5.5	5.1	3.8	4.3	4.0	4.1	3.9	4.2	4.6	3.0	5.5	3.7	6.6	2125	12.2	2127
釧路	風向	NW	NW	NW	NW	WNW	NW	NW	NW	NW	NW	NW	NW	NNW	NW	NW	NW	NW	NW	NW	NW	NW	NW	NW	NW	NW		NW		
	風速	10.6	8.5	9.7	7.4	6.6	9.1	12.7	11.8	12.9	11.0	14.5	13.6	12.7	11.2	10.9	9.8	10.2	10.8	9.1	8.9	7.7	5.9	3.8	3.7	9.8	16.4	1127	21.4	1141
知方学	風向	NW	NW	WNW	NW	NW	WNW	NW	NW	NW	NW	NW	NNW	NNW	NNW	NNW	NNW	NNW	NW	NW	NW	NNW	NNW	NNW	NW	NW		NNW		
	風速	6.0	6.1	6.6	5.3	4.6	4.9	4.3	4.1	5.3	4.2	4.9	4.7	4.5	4.5	4.2	4.6	4.3	3.8	4.0	3.6	3.7	3.6	2.8	2.1	4.6	7.1	0310	16.8	0306

釧路・根室地方の風向風速 2月19日 (アメダスによる速報値 単位：m/s)

単位：m/s

時刻	2月19日																								日最多 風向 日平均 風速	日最大 風速 /風向	時分	日最大 瞬間風速 /風向	時分
	観測所名	1	2	3	4	5	6	7	8	9	10	11	12	13	14	15	16	17	18	19	20	21	22	23					
羅臼	風向	NW	NW	NW	NNW	NNE	NW																						
	風速	13.0	10.1	10.3	8.9	6.1	3.8																						
標津	風向	NNW	NNW	NNW	NNW	NNW	NNW																						
	風速	8.0	7.9	7.9	6.2	6.4	7.8																						
上標津	風向	NW	NW	NNW	NNW	NNW	NW																						
	風速	11.3	11.1	10.4	10.2	10.6	10.8																						
中標津	風向	NNW	NNW	NNW	NW	NW	NW																						
	風速	3.9	3.3	4.2	4.6	3.9	5.1																						
根室中標津	風向	NW	NNW	NNW	N	NNW	NE																						
	風速	9.9	9.1	6.8	4.0	7.0	3.7																						
別海	風向	NW	NW	NW	NW	NW	NW																						
	風速	5.3	5.9	5.9	6.8	6.5	3.8																						
根室	風向	NW	NNW	NNW	NNW	NNW	NNW																						
	風速	12.7	11.3	11.0	13.0	12.5	14.1																						
納沙布	風向	NW	NW	NW	NW	NW	NW																						
	風速	8.1	7.6	12.0	11.7	10.6	10.8																						
厚床	風向	WNW	WNW	NW	NW	NW	NW																						
	風速	2.7	2.8	2.7	2.7	2.1	1.6																						
川湯	風向	N	NNW	NNW	N	N	NNW																						
	風速	6.6	5.3	4.6	4.4	5.1	5.7																						
弟子屈	風向	NNW	NNW	NNW	NNW	NNW	NNW																						
	風速	14.2	15.6	14.0	13.4	12.3	12.6																						
阿寒湖畔	風向	NW	WNW	W	NW	NW	WNW																						
	風速	3.3	2.7	3.9	3.3	3.4	3.2																						
標茶	風向	NW	NW	NW	NW	NW	NW																						
	風速	4.6	6.2	6.5	5.3	3.5	4.0																						
鶴居	風向	NNW	NNW	NW	NNW	NNW	NNW																						
	風速	3.5	2.8	3.7	2.4	2.9	5.1																						
中徹別	風向	WNW	WNW	WNW	NW	WNW	N																						
	風速	3.7	4.0	3.6	3.9	3.6	0.6																						
神町	風向	WNW	WNW	WNW	WNW	NW	NW																						
	風速	8.2	7.9	8.0	6.7	7.4	7.5																						
鶴丘	風向	NW	NW	NW	NW	NNW	NNW																						
	風速	7.7	6.4	6.7	6.4	6.2	6.7																						
太田	風向	NNW	NNW	NNW	NNW	NNW	NNW																						
	風速	7.5	8.5	8.2	8.4	7.0	7.4																						
白糠	風向	NW	NW	NNW	NNW	NW	NW																						
	風速	4.5	5.0	5.4	4.4	4.5	4.9																						
釧路	風向	NW	NW	NW	NW	NNW	NNW																						
	風速	3.9	3.8	3.7	3.1	5.1	6.8																						
知方学	風向	NW	NW	NNW	NNW	NNW	NNW																						
	風速	1.9	2.6	3.0	3.7	2.9	3.4																						

釧路・根室地方の降水量 2月16日（アメダスによる速報値 単位：mm）

単位：mm

時刻 観測所名	2月16日																								日合計	日最大		日最大	
	01	02	03	04	05	06	07	08	09	10	11	12	13	14	15	16	17	18	19	20	21	22	23	24		1時間降水量		10分間降水量	
																										最大	時分	最大	時分
羅臼	0.0	0.0	0.0	0.0	0.0	0.5	0.5	0.0	0.5	0.5	0.0	1.0	0.0	0.5	1.0	1.0	0.0	0.0	0.0	0.0	0.0	0.0	0.0	0.0	5.5	1.5	1539	0.5	1546
系檜別	1.0	1.0	1.0	2.0	1.0	1.5	1.0	1.5	1.5	1.0	1.5	1.5	1.5	1.5	2.0	1.0	0.5	0.5	0.0	0.0	0.0	0.5	0.5	24.0	2.0	1541	0.5	2400	
標津	0.0	0.5	0.5	0.5	0.5	0.5	0.0	1.5	1.0	1.5	1.0	0.5	0.5	1.0	0.0	0.5	0.0	0.0	0.0	0.0	0.0	0.0	0.0	10.0	1.5	1056	0.5	1538	
上標津	0.5	0.5	0.5	1.0	0.5	0.5	0.5	0.5	0.0	1.0	0.0	1.0	0.5	1.5	1.5	0.5	0.5	0.0	0.0	0.0	0.0	0.5	0.0	11.5	2.0	1453	0.5	2309	
中標津	0.5	1.0	1.0	1.0	1.5	1.0	0.5	1.0	2.0	1.5	1.5	1.5	1.0	1.0	1.0	1.5	0.5	1.0	0.0	0.0	0.0	0.0	0.5	20.5	2.0	1608	0.5	2349	
根室中標津	×	×	×	×	×	×	×	×	×	×	×	×	×	×	×	×	×	×	×	×	×	×	×	×	×	×	×	×	×
別海	0.5	1.0	1.0	1.0	1.0	1.0	1.0	2.5	2.0	3.5	2.0	2.0	1.0	0.5	1.0	0.5	0.5	0.5	0.0	0.0	0.0	0.0	0.5	23.0	3.5	1010	1.0	0946	
根室	0.0	0.0	0.0	0.0	0.0	0.0	0.5	1.5	2.0	1.5	1.0	1.0	0.5	1.0	1.5	1.5	1.0	1.5	1.0	0.5	1.0	0.5	0.5	18.5	2.5	0916	1.0	0843	
納沙布	0.0	0.0	0.0	0.0	0.0	0.0	0.0	1.0	1.0	1.5	0.5	1.0	0.5	1.0	1.0	0.5	0.5	0.0	0.0	0.0	0.0	0.0	0.0	9.0	1.5	1035	0.5	1946	
厚床	0.5	0.5	0.5	1.0	0.5	1.0	1.0	1.5	1.5	1.5	1.0	1.0	0.5	0.5	0.5	0.0	0.5	0.5	0.0	0.0	0.0	0.0	0.0	14.5	2.0	0927	0.5	1845	
川湯	0.5	0.5	1.0	0.5	0.5	0.5	0.5	1.0	0.5	1.0	0.5	1.0	1.5	1.0	0.5	0.5	0.0	0.0	0.5	0.0	0.0	0.5	0.0	12.5	1.5	1354	0.5	2157	
弟子屈	0.0	0.0	0.5	1.0	0.5	0.5	0.5	0.5	0.5	0.5	1.0	1.5	1.0	1.0	1.0	0.0	0.0	0.0	0.5	0.0	0.0	1.0	0.5	13.0	1.5	1347	0.5	2400	
阿寒湖畔	1.0	1.0	1.0	1.5	1.5	1.0	1.0	1.0	0.5	0.5	0.0	0.5	1.0	0.0	0.5	0.0	0.0	0.0	0.0	0.5	0.5	0.5	0.5	14.5	2.0	0446	0.5	2335	
標茶	0.0	0.0	0.5	0.5	1.0	0.5	1.0	1.0	1.0	1.0	0.5	1.0	1.0	1.5	1.0	0.5	0.0	0.0	0.0	0.0	0.0	0.0	0.0	12.0	1.5	1453	0.5	1524	
鶴居	0.5	1.5	2.5	2.0	2.0	2.0	2.0	3.0	3.0	3.0	3.0	2.0	2.0	1.5	0.0	0.0	0.0	0.0	0.0	0.0	0.0	0.0	0.0	32.0	4.0	1027	1.0	1129	
中徹別	0.5	0.5	1.0	1.0	1.0	1.0	1.0	1.0	1.5	1.5	1.0	1.5	0.5	1.0	1.0	1.0	1.0	0.0	0.0	0.0	0.0	0.0	0.0	17.0	2.0	1015	0.5	1704	
塘路	0.5	1.0	2.0	1.5	1.5	1.5	1.5	2.5	3.0	3.0	1.5	2.5	1.5	2.5	2.0	0.5	0.5	0.0	0.0	0.0	0.0	0.0	0.0	29.0	3.5	1006	1.0	1152	
茶内原野	1.0	1.5	2.5	1.5	2.0	2.5	3.5	4.5	4.5	4.0	2.5	2.0	1.5	1.5	1.0	0.5	1.0	0.5	1.0	0.0	0.0	0.0	0.0	39.0	5.0	0935	1.5	0738	
榑町	0.0	0.0	0.0	0.5	0.0	0.5	0.5	0.5	1.0	0.5	1.0	0.5	0.5	0.5	0.5	0.0	0.0	0.0	0.5	0.0	0.0	0.0	0.5	7.5	1.0	1327	0.5	2336	
阿寒	0.5	0.5	1.5	1.0	1.0	1.0	1.0	1.5	1.5	1.5	1.0	1.0	1.0	1.0	0.0	0.0	0.0	0.0	0.0	0.0	0.0	0.0	0.0	16.5	2.0	1030	0.5	1502	
鶴丘	×	×	×	×	×	×	×	×	×	×	×	×	×	×	×	×	×	×	×	×	×	×	×	×	×	×	×	×	×
太田	0.5	1.0	1.5	0.5	1.5	1.0	2.0	3.0	3.5	2.0	1.5	1.0	0.5	1.0	1.0	1.0	1.0	0.5	0.0	0.0	0.0	0.0	0.0	24.0	3.5	0925	1.0	0852	
二俣	0.5	1.0	1.0	1.5	1.5	1.0	1.5	1.5	1.5	1.5	1.5	2.0	1.5	0.5	0.0	0.0	0.0	0.0	0.0	0.0	0.0	0.0	0.0	18.0	2.5	1244	0.5	1342	
白糖	0.5	1.5	1.0	1.5	1.0	1.0	1.5	1.5	1.5	2.0	1.5	1.5	0.5	0.5	1.0	0.0	0.0	0.0	0.0	0.0	0.0	0.0	0.0	18.0	2.0	1027	0.5	1445	
釧路	1.0	1.0	1.5	1.5	1.5	1.5	1.0	2.0	2.0	2.0	1.0	1.0	0.5	1.0	1.5	0.5	0.0	0.5	0.0	0.0	0.0	0.0	0.0	21.0	2.5	0957	1.0	0954	
知方学	0.0	0.0	0.0	0.0	0.0	0.0	0.5	0.0	0.5	0.5	0.0	0.5	0.0	0.0	0.0	0.5	0.0	0.5	0.0	0.0	0.0	0.0	0.0	3.5	0.5	1832	0.5	1742	

釧路・根室地方の降水量 2月17日（アメダスによる速報値 単位：mm）

単位：mm

時刻 観測所名	2月17日																								日合計	日最大 1時間降水量		日最大 10分間降水量	
	01	02	03	04	05	06	07	08	09	10	11	12	13	14	15	16	17	18	19	20	21	22	23	24		最大	時分	最大	時分
	羅臼	0.0	0.0	0.0	0.5	0.0	0.0	0.0	1.0	0.5	0.5	1.0	2.0	2.5	3.0	2.0	2.5	2.5	1.0	1.5	1.5	1.5	2.0	2.5		2.5	30.5	3.5	1635
糸檜別	0.0	0.0	0.0	0.5	0.0	0.5	0.0	0.5	0.5	0.5	0.0	0.5	0.5	0.5	0.0	0.5	0.0	0.0	0.0	0.5	0.0	0.5	0.0	0.5	6.0	0.5	2400	0.5	2328
標津	0.0	0.0	0.0	0.0	0.0	0.0	0.0	0.0	0.0	0.0	0.0	0.0	0.0	0.0	0.0	0.5	0.0	0.0	0.0	0.0	0.0	0.0	0.0	0.5	0.5	1709	0.5	1619	
上標津	1.0	0.5	0.0	0.5	0.5	0.5	1.0	1.5	1.0	1.0	1.0	1.0	1.5	1.5	×	×	×	×	×	×	×	×	×	12.5]	2.0]	1433	0.5]	1440	
中標津	0.0	0.0	0.0	0.5	0.0	0.0	0.5	0.0	0.5	0.0	0.5	0.0	0.5	0.0	0.0	0.0	0.0	0.0	0.0	0.0	0.5	0.0	0.5	0.0	3.5	0.5	2357	0.5	2307
根室中標津	×	×	×	×	×	×	×	×	×	×	×	×	×	×	×	×	×	×	×	×	×	×	×	×	×	×	×	×	×
別海	0.0	0.0	0.0	0.0	0.0	0.0	0.0	0.0	0.0	0.0	0.0	0.0	0.0	0.0	0.0	0.0	0.0	0.0	0.0	0.0	0.0	0.0	0.0	0.0	0.0	0.5	0015	0.0	2400
根室	0.0	0.0	0.5	0.0	0.0	0.5	0.5	0.5	0.0	0.5	0.5	0.0	0.5	0.5	0.5	0.0	0.0	0.5	0.0	0.0	0.0	0.0	0.0	0.0	5.0	1.0	1439	0.5	1720
納沙布	0.0	0.0	0.0	0.0	0.0	0.0	0.0	0.0	0.0	0.0	0.0	0.0	0.0	0.0	0.0	0.0	0.0	0.0	0.0	0.0	0.0	0.0	0.0	0.0	0.0	0.0	2400	0.0	2400
厚床	0.0	0.0	0.0	0.0	0.0	0.0	0.0	0.0	0.0	0.0	0.0	0.0	0.0	0.0	0.0	0.0	0.0	0.0	0.0	0.0	0.5	0.0	0.0	0.0	0.5	0.5	2032	0.5	1942
川湯	0.0	0.5	0.0	0.0	0.5	0.0	0.0	0.0	0.5	0.0	0.0	0.0	0.0	0.0	0.0	0.0	0.0	0.0	0.0	0.0	0.0	0.0	0.0	0.0	1.5	0.5	0927	0.5	0837
弟子屈	1.5	1.5	1.5	1.0	2.5	1.5	1.0	2.0	4.0	3.5	2.5	1.5	1.5	1.5	×	×	×	×	×	×	×	×	×	27.0]	5.0]	0840	1.0]	0946	
阿寒湖畔	0.0	0.0	0.5	0.0	0.0	0.0	0.5	0.0	0.0	0.0	0.0	0.0	0.0	0.0	0.0	0.0	0.0	0.0	0.0	0.0	0.0	0.0	0.0	0.0	1.0	0.5	0709	0.5	0619
標茶	0.0	0.0	0.0	0.0	0.0	0.0	0.0	0.0	0.0	0.0	0.0	0.0	0.0	0.0	0.0	0.0	0.0	0.0	0.0	0.0	0.0	0.0	0.0	0.0	0.0	0.0	2400	0.0	2400
鶴居	0.0	0.0	0.0	0.0	0.0	0.0	0.0	0.0	0.0	0.0	0.0	0.0	0.0	0.0	0.0	0.0	0.0	0.0	0.0	0.0	0.0	0.0	0.0	0.0	0.0	0.0	2400	0.0	2400
中徹別	0.0	0.0	0.0	0.0	0.0	0.0	0.0	0.0	0.0	0.0	0.0	0.0	0.0	0.0	0.0	0.0	0.0	0.0	0.0	0.0	0.0	0.0	0.0	0.0	0.0	0.0	2400	0.0	2400
塘路	0.0	0.0	0.0	0.0	0.0	0.0	0.0	0.0	0.0	0.0	0.0	0.0	0.0	0.0	0.0	0.0	0.0	0.0	0.0	0.0	0.0	0.0	0.0	0.0	0.0	0.0	2400	0.0	2400
茶内原野	0.5	0.0	0.0	0.0	0.0	0.0	0.0	0.0	0.0	0.0	0.0	0.0	0.0	0.0	0.0	0.0	0.0	0.0	0.0	0.0	0.0	0.0	0.0	0.0	0.5	0.5	0121	0.5	0031
榑町	0.0	0.0	0.5	0.0	0.0	0.0	0.0	0.0	0.0	0.0	0.0	0.0	0.0	0.0	0.0	0.0	0.0	0.0	0.0	0.0	0.0	0.0	0.0	0.0	0.5	0.5	0312	0.5	0222
阿寒	0.0	0.0	0.0	0.0	0.0	0.0	0.0	0.0	0.0	0.0	0.0	0.0	0.0	0.0	0.0	0.0	0.0	0.0	0.0	0.0	0.0	0.0	0.0	0.0	0.0	0.0	2400	0.0	2400
鶴丘	×	×	×	×	×	×	×	×	×	×	×	×	×	×	×	×	×	×	×	×	×	×	×	×	×	×	×	×	×
太田	0.0	0.0	0.0	0.0	0.0	0.0	0.0	0.0	0.0	0.0	0.0	0.0	0.0	0.0	0.0	0.0	0.0	0.0	0.0	0.0	0.0	0.0	0.0	0.0	0.0	0.0	2400	0.0	2400
二俣	0.0	0.0	0.0	0.0	0.0	0.0	0.0	0.0	0.0	0.0	0.0	0.0	0.0	0.0	0.0	0.0	0.0	0.0	0.0	0.0	0.0	0.0	0.0	0.0	0.0	0.0	2400	0.0	2400
白糠	0.0	0.0	0.0	0.0	0.0	0.0	0.0	0.0	0.0	0.0	0.0	0.0	0.0	0.0	0.0	0.0	0.0	0.0	0.0	0.0	0.0	0.0	0.0	0.0	0.0	0.0	2400	0.0	2400
釧路	0.0	0.0	0.0	0.0	0.0	0.0	0.0	0.0	0.0	0.0	0.0	0.0	0.0	0.0	0.0	0.0	0.0	0.0	0.0	0.0	0.0	0.0	0.0	0.0	0.0	0.0	2400	0.0	2400
知方学	0.0	0.0	0.0	0.0	0.0	0.0	0.0	0.0	0.0	0.0	0.0	0.0	0.0	0.0	0.0	0.0	0.0	0.0	0.0	0.0	0.0	0.0	0.0	0.0	0.0	0.0	2400	0.0	2400

釧路・根室地方の降水量 2月18日（アメダスによる速報値 単位：mm）

単位：mm

時刻 観測所名	2月18日																								日合計	日最大		日最大			
	01	02	03	04	05	06	07	08	09	10	11	12	13	14	15	16	17	18	19	20	21	22	23	24		1時間降水量	10分間降水量	最大	時分	最大	時分
																										最大	時分	最大	時分		
羅臼	2.5	2.0	2.5	2.0	1.5	2.0	1.0	1.0	×	×	×	×	×	×	×	×	×	×	×	×	×	×	×	×	14.5]	3.0]	0050	1.0]	0023		
糸檜別	0.5	0.0	0.5	0.0	0.5	0.0	0.5	0.0	0.0	0.5	0.0	0.5	0.5	0.5	0.5	0.5	0.0	0.5	0.5	0.5	0.0	0.5	0.0	0.5	7.5	1.0	1456	0.5	2317		
標津	0.0	0.0	0.0	0.0	0.0	0.5	0.0	0.0	0.0	0.0	0.0	0.0	0.0	0.0	0.0	0.0	0.0	0.0	0.0	0.0	0.0	0.0	0.0	0.0	0.5	0.5	0626	0.5	0536		
上標津	×	×	×	×	×	×	×	×	×	×	×	×	×	×	×	×	×	×	×	×	×	×	×	×	×	×	×	×	×		
中標津	0.0	0.0	0.0	0.0	0.0	0.0	0.0	0.0	0.0	0.0	0.0	0.0	0.0	0.0	0.0	0.0	0.0	0.0	0.0	0.0	0.0	0.0	0.0	0.0	0.0	0.0	0.0	2400	0.0	2400	
根室中標津	×	×	×	×	×	×	×	×	×	×	×	×	×	×	×	×	×	×	×	×	×	×	×	×	×	×	×	×	×		
別海	0.0	0.0	0.0	0.0	0.0	0.0	0.0	0.0	0.0	0.0	0.0	0.0	0.0	0.0	0.0	0.0	0.0	0.0	0.0	0.0	0.0	0.0	0.0	0.0	0.0	0.0	0.0	2400	0.0	2400	
根室	0.0	0.0	0.0	0.0	0.5	0.0	0.0	0.0	0.0	0.0	0.0	0.0	0.0	0.0	0.0	0.0	0.0	0.0	0.0	0.0	0.0	0.0	0.0	0.0	0.5	0.5	0531	0.5	0441		
納沙布	0.0	0.0	0.0	0.0	0.0	0.0	0.0	0.0	0.0	0.0	0.0	0.0	0.0	0.0	0.0	0.0	0.0	0.0	0.0	0.0	0.0	0.0	0.0	0.0	0.0	0.0	2400	0.0	2400		
厚床	0.0	0.0	0.0	0.0	0.0	0.0	0.0	0.0	0.0	0.0	0.0	0.0	0.0	0.0	0.0	0.0	0.0	0.0	0.0	0.0	0.0	0.0	0.0	0.0	0.0	0.0	2400	0.0	2400		
川湯	0.0	0.0	0.0	0.0	0.0	0.0	0.0	0.0	0.0	0.0	0.0	0.0	0.0	0.0	0.0	0.0	0.0	0.0	0.0	0.0	0.0	0.0	0.0	0.0	0.0	0.0	2400	0.0	2400		
弟子屈	×	×	×	×	×	×	×	×	×	×	×	×	×	×	×	×	×	×	×	×	×	×	×	×	×	×	×	×	×		
阿寒湖畔	0.0	0.0	0.0	0.0	0.0	0.0	0.0	0.0	0.0	0.0	0.0	0.0	0.0	0.0	0.0	0.0	0.0	0.0	0.0	0.0	0.0	0.0	0.0	0.0	0.0	0.0	0.0	2400	0.0	2400	
標茶	0.0	0.0	0.0	0.0	0.0	0.0	0.0	0.0	0.0	0.0	0.0	0.0	0.0	0.0	0.0	0.0	0.0	0.0	0.0	0.0	0.0	0.0	0.0	0.0	0.0	0.0	2400	0.0	2400		
鶴居	0.0	0.0	0.0	0.0	0.0	0.0	0.0	0.0	0.0	0.0	0.0	0.0	0.0	0.0	0.0	0.0	0.0	0.0	0.0	0.0	0.0	0.0	0.0	0.0	0.0	0.0	2400	0.0	2400		
中徹別	0.0	0.0	0.0	0.0	0.0	0.0	0.0	0.0	0.0	0.0	0.0	0.0	0.0	0.0	0.0	0.0	0.0	0.0	0.0	0.0	0.0	0.0	0.0	0.0	0.0	0.0	2400	0.0	2400		
塘路	0.0	0.0	0.0	0.0	0.0	0.0	0.0	0.0	0.0	0.0	0.0	0.0	0.0	0.0	0.0	0.0	0.0	0.0	0.0	0.0	0.0	0.0	0.0	0.0	0.0	0.0	2400	0.0	2400		
茶内原野	0.0	0.0	0.0	0.0	0.0	0.0	0.0	0.0	0.0	0.0	0.0	0.0	0.0	0.0	0.0	0.0	0.0	0.0	0.0	0.0	0.0	0.0	0.0	0.0	0.0	0.0	2400	0.0	2400		
榑町	0.0	0.0	0.0	0.0	0.0	0.0	0.0	0.0	0.0	0.0	0.0	0.0	0.0	0.0	0.0	0.0	0.0	0.0	0.0	0.0	0.0	0.0	0.0	0.0	0.0	0.0	2400	0.0	2400		
阿寒	0.0	0.0	0.0	0.0	0.0	0.0	0.0	0.0	0.0	0.0	0.0	0.0	0.0	0.0	0.0	0.0	0.0	0.0	0.0	0.0	0.0	0.0	0.0	0.0	0.0	0.0	2400	0.0	2400		
鶴丘	×	×	×	×	×	×	×	×	×	×	×	×	×	×	×	×	×	×	×	×	×	×	×	×	×	×	×	×	×		
太田	0.0	0.0	0.0	0.0	0.0	0.0	0.0	0.0	0.0	0.0	0.0	0.0	0.0	0.0	0.0	0.0	0.0	0.0	0.0	0.0	0.0	0.0	0.0	0.0	0.0	0.0	2400	0.0	2400		
二俣	0.0	0.0	0.0	0.0	0.0	0.0	0.0	0.0	0.0	0.0	0.0	0.0	0.0	0.0	0.0	0.0	0.0	0.0	0.0	0.0	0.0	0.0	0.0	0.0	0.0	0.0	2400	0.0	2400		
白糖	0.0	0.0	0.0	0.0	0.0	0.0	0.0	0.0	0.0	0.0	0.0	0.0	0.0	0.0	0.0	0.0	0.0	0.0	0.0	0.0	0.0	0.0	0.0	0.0	0.0	0.0	2400	0.0	2400		
釧路	0.0	0.0	0.0	0.0	0.0	0.0	0.0	0.0	0.0	0.0	0.0	0.0	0.0	0.0	0.0	0.0	0.0	0.0	0.0	0.0	0.0	0.0	0.0	0.0	0.0	0.0	2400	0.0	2400		
知方学	0.0	0.0	0.0	0.0	0.0	0.0	0.0	0.0	0.0	0.0	0.0	0.0	0.0	0.0	0.0	0.0	0.0	0.0	0.0	0.0	0.0	0.0	0.0	0.0	0.0	0.0	2400	0.0	2400		

釧路・根室地方の降雪量 2月15日（アメダスによる速報値 単位：cm）

単位：cm

時刻		2月15日																								
		1	2	3	4	5	6	7	8	9	10	11	12	13	14	15	16	17	18	19	20	21	22	23	24	
観測所名	積雪																									
	積雪差																									
羅臼	積雪	67	67	67	67	67	67	67	67	67	67	68	68	68	68	68	68	68	68	68	67	68	67	67	67	
	積雪差	0	0	0	0	0	0	0	0	0	0	1	0	0	0	0	0	0	0	0	0	0	1	0	0	0
中標津	積雪	30	30	30	30	30	30	30	30	30	30	30	30	30	30	30	30	30	30	31	31	32	32	32	33	
	積雪差	0	0	0	0	0	0	0	0	0	0	0	0	0	0	0	0	0	0	1	0	1	0	0	1	
根室中標津	積雪	24	24	24	24	24	24	24	24	24	24	24	24	24	24	24	24	24	24	24	25	24	24	24	24	
	積雪差	0	0	0	0	0	0	0	0	0	0	0	0	0	0	0	0	0	0	0	1	0	0	0	0	
別海	積雪	39	39	39	39	39	39	39	39	39	39	39	39	39	39	39	39	39	39	39	39	39	39	40	41	41
	積雪差	0	0	0	0	0	0	0	0	0	0	0	0	0	0	0	0	0	0	0	0	0	0	1	1	0
根室	積雪	33	33	33	33	33	33	33	33	33	33	33	33	33	33	33	33	33	33	33	33	33	33	33	33	
	積雪差	0	0	0	0	0	0	0	0	0	0	0	0	0	0	0	0	0	0	0	0	0	0	0	0	0
厚床	積雪	37	37	37	37	37	37	37	37	37	37	37	37	37	37	37	37	37	37	37	37	36	37	37	38	
	積雪差	0	0	0	0	0	0	0	0	0	0	0	0	0	0	0	0	0	0	0	0	0	1	0	1	
川湯	積雪	57	57	57	57	57	57	57	57	57	57	57	57	57	57	57	57	57	57	58	57	58	58	58	58	
	積雪差	0	0	0	0	0	0	0	0	0	0	0	0	0	0	0	0	0	0	1	0	1	0	0	0	
阿寒湖畔	積雪	61	61	61	61	61	61	61	61	61	61	61	61	60	60	60	60	60	61	61	62	63	63	63	65	
	積雪差	0	0	0	0	0	0	0	0	0	0	0	0	0	0	0	0	0	1	0	1	1	0	0	2	
標茶	積雪	13	13	13	13	13	13	13	13	13	13	13	13	13	13	13	13	13	13	13	13	13	13	13	13	
	積雪差	0	0	0	0	0	0	0	0	0	0	0	0	0	0	0	0	0	0	0	0	0	0	0	0	
鶴居	積雪	17	17	17	17	17	17	17	17	17	17	17	17	17	17	17	17	17	17	17	17	18	19	19	20	
	積雪差	0	0	0	0	0	0	0	0	0	0	0	0	0	0	0	0	0	0	0	0	1	1	0	1	
中徹別	積雪	25	25	25	25	25	25	25	25	25	25	25	25	25	25	25	25	25	26	26	27	27	28	29	29	
	積雪差	0	0	0	0	0	0	0	0	0	0	0	0	0	0	0	0	0	1	0	1	0	1	1	0	
鶴丘	積雪	14	14	14	14	14	14	14	14	14	14	14	14	14	14	14	15	15	14	14	14	14	14	14	16	
	積雪差	0	0	0	0	0	0	0	0	0	0	0	0	0	0	0	0	1	0	0	0	0	0	0	2	
太田	積雪	31	31	31	31	31	31	31	31	31	31	31	31	31	31	31	31	31	31	31	31	31	32	32	32	
	積雪差	0	0	0	0	0	0	0	0	0	0	0	0	0	0	0	0	0	0	0	0	0	1	0	0	
白糠	積雪	15	15	15	15	15	15	15	15	15	15	15	15	15	15	15	16	15	16	17	17	17	18	18	19	
	積雪差	0	0	0	0	0	0	0	0	0	0	0	0	0	0	1	0	1	1	0	0	1	0	1	1	
釧路	積雪	5	5	5	5	5	5	5	5	5	5	5	5	5	5	5	5	5	5	5	5	6	6	6	7	
	積雪差	0	0	0	0	0	0	0	0	0	0	0	0	0	0	0	0	0	0	0	0	1	0	0	1	

気象速報の観測所名、観測値に付帯する記号について

観測所名と防災気象情報記載用名称について

- ・本気象速報での概況では、観測所名は防災気象情報記載名称を用いている
- ・観測所名と防災気象情報記載用名称の対応表は右記のとおり

観測所名と防災気象情報
記載用名称の対応表

観測所名	防災気象情報 記載用名称
羅臼	羅臼
標津	標津町北2条
上標津	中標津町上標津
中標津	中標津町桜ヶ丘
根室中標津	中標津空港
別海	別海
根室	根室市弥栄町
納沙布	根室市納沙布
厚床	根室市厚床
川湯	弟子屈町川湯
弟子屈	弟子屈
阿寒湖畔	釧路市阿寒湖畔
標茶	標茶町開運
鶴居	鶴居
中徹別	釧路市阿寒町中徹別
榊町	浜中町榊町
鶴丘	釧路空港
太田	厚岸町太田
白糖	白糖
釧路	釧路市幸町
知方学	釧路町知方学

観測値に付帯する記号の説明

- ・観測値に付帯する記号は下記のとおり

観測値に付帯する記号の説明

記号	説明
)	統計を行う対象資料が許容範囲で欠けていますが、上位の統計を用いる際は一部の例外を除いて正常値(資料が欠けていない)と同等に扱います(準正常値)。必要な資料数は、要素または現象、統計方法により若干異なりますが、全体数の80%を基準とします。
]	統計を行う対象資料が許容範囲を超えて欠けています(資料不足値)。値そのものを信用することはできず、通常は上位の統計に用いませんが、極値、合計、度数等の統計ではその値以上(以下)であることが確実である、といった性質を利用して統計に利用できる場合があります。
x	欠測の場合、または欠測のために合計値や平均値等が求められない場合に表示します。
///	欠測または観測を行っていない場合、欠測または観測を行っていないために合計値や平均値等が求められない場合に表示します。
空白	観測を行っていない場合、観測を行っていないために合計値や平均値等が求められない場合に空白になります。 通信障害等も空白になります。
#	値にかなり疑問があるため表示しておりません。
*	1つの極値に対して期間内に起日が2日以上ある場合、最も新しい起日に*を付加して表示します。

【お願い】

各種気象情報に関して
ご意見がございましたら電話またはFAXにて
釧路地方気象台までお寄せください。

電話(0154)31-5146 FAX(0154)31-5147