

気 象 速 報

平成26年7月9～12日の 大雨に関する気象速報 (釧路・根室地方)

平成26年7月14日
釧路地方気象台

【値は速報値であり、後日修正する可能性があります。ご利用には注意願います。】

気象概況

7月9日から12日にかけて、梅雨前線が北上し北海道の南に停滞した。

釧路・根室地方では、梅雨前線に向かって台風第8号のまわりをまわる暖かく湿った空気が流れ込み、前線の活動が活発になって強い雨が降り大雨となった。

降り始めからの降水量（9日14時から12日02時まで）は、厚岸町太田で177ミリ、釧路町知方学で159.5ミリ、浜中町茶内で155.5ミリに達した。

10日の日降水量は、厚岸町太田で109.5ミリ、中標津町上標津で66.5ミリと、7月としての極値となった他、多くの地点で24時間、48時間、72時間降水量が7月としての極値となった。

釧路・根室地方では、住家の床上浸水が発生した他、道道の一部通行止め、JRの運休、小・中学校の臨時休校などがあった。

地上天気図、気象衛星赤外画像とレーダー実況図

7月9日21時～11日21時 (12時間毎)

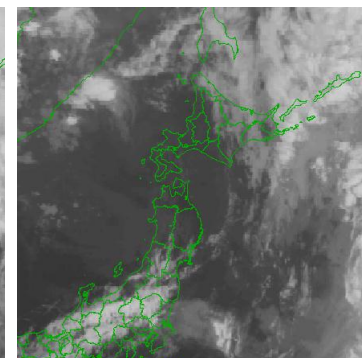
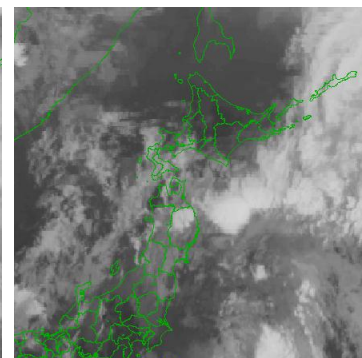
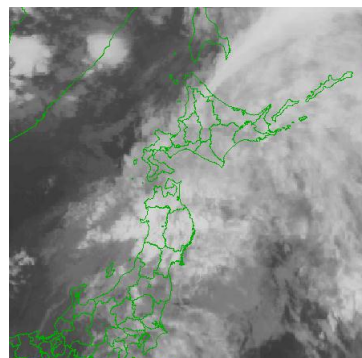
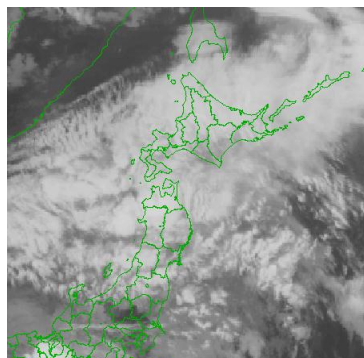
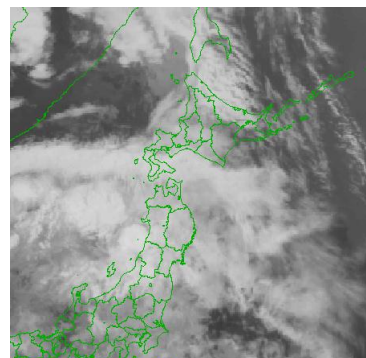
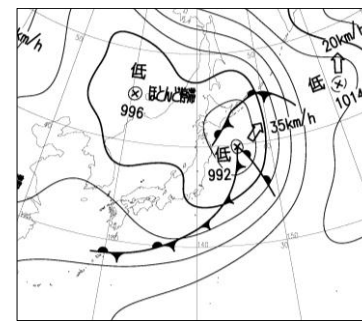
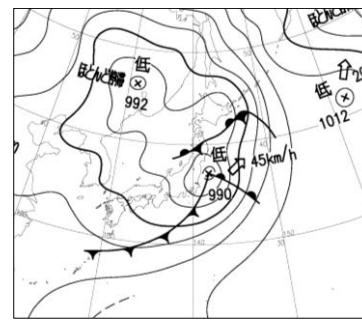
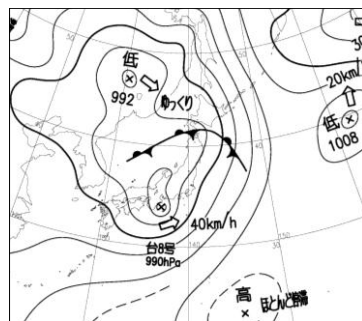
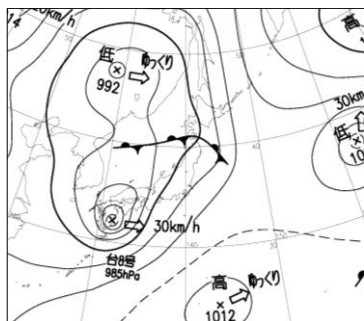
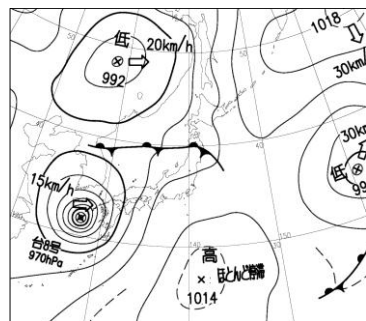
9日21時

10日09時

10日21時

11日09時

11日21時



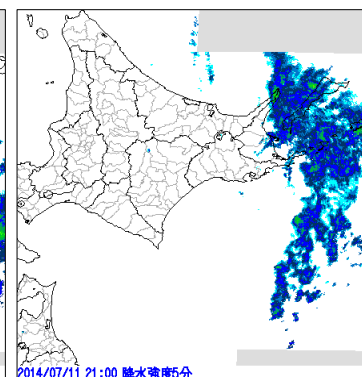
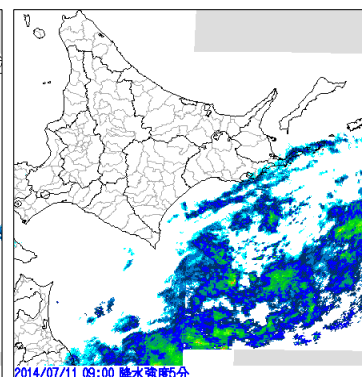
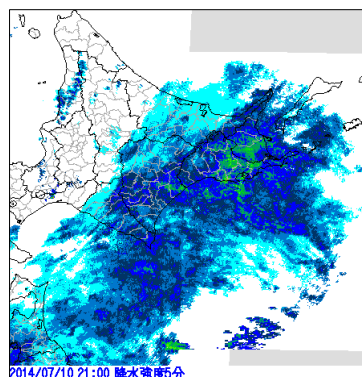
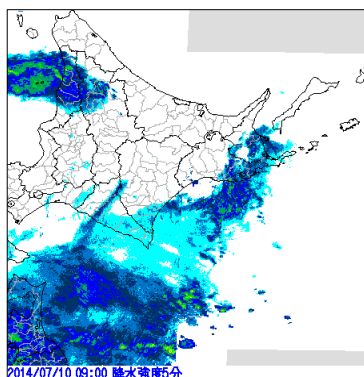
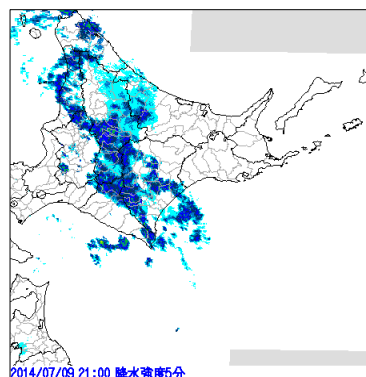
2014/07/09 21:00 衛星赤外1

2014/07/10 09:00 衛星赤外1

2014/07/10 21:00 衛星赤外1

2014/07/11 09:00 衛星赤外1

2014/07/11 21:00 衛星赤外1



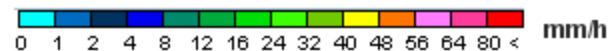
2014/07/09 21:00 降水強度5分

2014/07/10 09:00 降水強度5分

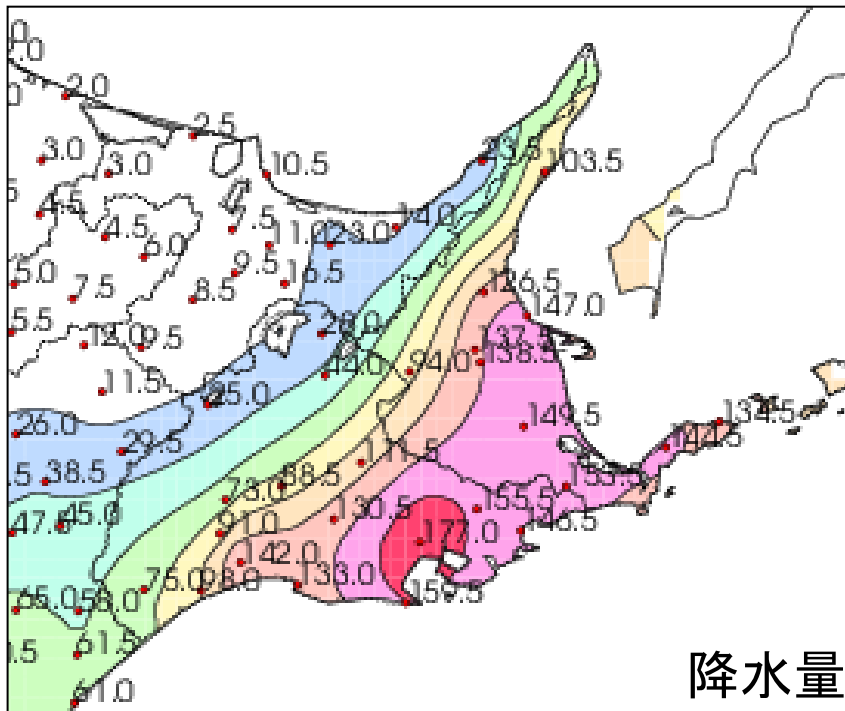
2014/07/10 21:00 降水強度5分

2014/07/11 09:00 降水強度5分

2014/07/11 21:00 降水強度5分



釧路・根室地方の降水量 7月9日14時～12日02時 (アメダスによる速報値 単位：mm)



地点名	降水量合計 (mm)
羅臼	103.5
糸檜別	126.5
標津	147.0
上標津	94.0
中標津	138.5
根室中標津	137.5
別海	149.5
根室	144.5
納沙布	134.5
厚床	153.5
川湯	28.0
弟子屈	44.0
阿寒湖畔	25.0
標茶	111.5
鶴居	88.5
中徹別	73.0
塘路	130.5
茶内原野	155.5
榑町	146.5
阿寒	91.0
鶴丘	142.0
太田	177.0
二俣	75.0
白糖	98.0
釧路	133.0
知方学	159.5

釧路・根室地方 7月の極値の更新状況（7月13日現在）

日降水量【7月として】

観測所名	更新した値(7月10日)		7月9日までの1位の値		統計開始年
	mm	日時分	mm	年月日	
上標津	66.5		44.0	2009/7/25	2004年
太田	109.5		97	1999/7/14	1978年

24時間降水量の日最大値【7月として】

観測所名	更新した値		これまでの1位の値		統計開始年
	mm	日時分	mm	年月日	
羅臼	88.0	11日05時10分	83.0	2007年7月22日	2006年
上標津	76.0	11日03時00分	68.0	2009年7月25日	2004年
根室中標津	103.0	11日19時50分	99.0	2009年7月25日	2003年
厚床	125.5	11日19時00分	123.0	1996年7月12日	1978年
榊町	116.0	11日19時20分	114.5	2009年7月25日	1978年
太田	138.5	11日03時40分	120.0	2007年7月22日	1978年
知方学	115.5	11日18時20分	111.0	1984年7月19日	1979年

48時間降水量の日最大値【7月として】

観測所名	更新した値		これまでの1位の値		統計開始年
	mm	日時分	mm	年月日	
羅臼	103.0	11日22時20分	93.0	2007年7月23日	2006年
標津	147.0	12日02時50分	134.0	1996年7月11日	1976年
上標津	94.0	12日01時20分	78.0	2005年7月28日	2004年
根室中標津	137.5	12日02時20分	103.0	2009年7月26日	2003年
別海	149.5	12日03時00分	131.0	1999年7月15日	1976年
厚床	153.5	12日05時10分	141.0	1996年7月11日	1978年
唐路	130.5	14日00時50分	122.0	2007年7月22日	1984年
榊町	146.5	12日04時30分	133.0	2007年7月22日	1978年
太田	177.0	12日00時30分	142.0	2007年7月22日	1978年
知方学	159.5	12日02時30分	128.0	2007年7月22日	1979年

72時間降水量の日最大値【7月として】

観測所名	更新した値		これまでの1位の値		統計開始年
	mm	日時分	mm	年月日	
羅臼	103.5	12日20時40分	97.0	2007年7月24日	2006年
標津	149.0	13日20時50分	140.0	1996年7月12日	1976年
上標津	94.0	13日01時20分	82.0	2009年7月27日	2004年
根室中標津	138.5	13日02時20分	109.0	2009年7月27日	2003年
別海	149.5	13日03時00分	138.0	1999年7月17日	1976年
厚床	153.5	13日05時10分	147.0	1996年7月12日	1978年
唐路	130.5	13日00時50分	122.0	2007年7月23日	1984年
榊町	146.5	13日04時30分	134.0	2007年7月23日	1978年
太田	177.0	13日00時30分	162.0	1999年7月16日	1978年
知方学	159.5	13日02時30分	136.0	1999年7月16日	1979年

釧路・根室地方の日降水量 7月9日（アメダスによる速報値 単位：mm）

時刻 観測所名	7月9日																								日合計	日最大 1時間降水量		日最大 10分間降水量		
	01	02	03	04	05	06	07	08	09	10	11	12	13	14	15	16	17	18	19	20	21	22	23	24		最大	時分	最大	時分	
	羅臼	0.0	0.0	0.0	0.0	0.0	0.0	0.0	0.0	0.0	0.0	0.0	0.0	0.0	0.0	0.0	0.0	0.0	0.0	0.0	0.0	0.5	0.5	0.5		0.0	1.5	1.0	2141	0.5
糸櫛別	0.0	0.0	0.0	0.0	0.0	0.0	0.0	0.0	0.0	0.0	0.0	0.0	0.0	0.0	0.0	0.0	0.0	0.0	0.5	0.0	0.0	0.0	0.5	0.0	1.0	0.5	2337	0.5	2247	
標津	0.0	0.0	0.0	0.0	0.0	0.0	0.0	0.0	0.0	0.0	0.0	0.0	0.0	0.0	0.0	0.0	0.0	0.0	0.0	0.0	0.0	0.0	0.0	0.0	0.0	0.0	0.0	2400	0.0	2400
上標津	0.0	0.0	0.0	0.0	0.0	0.0	0.0	0.0	0.0	0.0	0.0	0.0	0.0	0.0	0.0	0.0	0.0	0.0	0.0	0.0	0.0	0.0	0.0	0.0	0.0	0.0	0.0	2400	0.0	2400
中標津	0.0	0.0	0.0	0.0	0.0	0.0	0.0	0.0	0.0	0.0	0.0	0.0	0.0	0.0	0.0	0.0	0.0	0.0	0.0	0.0	0.0	0.0	0.0	0.0	0.0	0.0	0.0	2400	0.0	2400
根室中標津	0.0	0.0	0.0	0.0	0.0	0.0	0.0	0.0	0.0	0.0	0.0	0.0	0.0	0.0	0.0	0.0	0.0	0.0	0.0	0.0	0.0	0.0	0.0	0.0	0.0	0.0	0.0	2400	0.0	2400
別海	0.0	0.0	0.0	0.0	0.0	0.0	0.0	0.0	0.0	0.0	0.0	0.0	0.0	0.0	0.0	0.0	0.0	0.0	0.0	0.0	0.0	0.0	0.0	0.0	0.0	0.0	0.0	2400	0.0	2400
根室	0.0	0.0	0.0	0.0	0.0	0.0	0.0	0.0	0.0	0.0	0.0	0.0	0.0	0.0	0.0	0.0	0.0	0.0	0.0	0.0	0.0	0.0	0.0	0.0	0.0	0.0	0.0	2400	0.0	2400
納沙布	0.0	0.0	0.0	0.0	0.0	0.0	0.0	0.0	0.0	0.0	0.0	0.0	0.0	0.0	0.0	0.0	0.0	0.0	0.0	0.0	0.0	0.0	0.0	0.0	0.0	0.0	0.0	2400	0.0	2400
厚床	0.0	0.0	0.0	0.0	0.0	0.0	0.0	0.0	0.0	0.0	0.0	0.0	0.0	0.0	0.0	0.0	0.0	0.0	0.0	0.0	0.0	0.0	0.0	0.0	0.0	0.0	0.0	2400	0.0	2400
川湯	0.0	0.0	0.0	0.0	0.0	0.0	0.0	0.0	0.0	0.0	0.0	0.0	0.0	0.0	0.0	0.0	0.0	0.0	0.0	0.0	0.0	0.0	0.0	0.0	0.0	0.0	0.0	2400	0.0	2400
弟子屈	0.0	0.0	0.0	0.0	0.0	0.0	0.0	0.0	0.0	0.0	0.0	0.0	0.0	0.0	0.0	0.0	0.0	0.0	0.0	0.0	0.0	0.0	0.0	0.0	0.0	0.0	0.0	2400	0.0	2400
阿寒湖畔	0.0	0.0	0.0	0.0	0.0	0.0	0.0	0.0	0.0	0.0	0.0	0.0	0.0	0.0	0.0	0.0	0.0	0.0	0.0	0.0	0.0	0.0	0.0	0.0	0.0	0.0	0.0	2400	0.0	2400
標茶	0.0	0.0	0.0	0.0	0.0	0.0	0.0	0.0	0.0	0.0	0.0	0.0	0.0	0.0	0.0	0.0	0.0	0.0	0.0	0.0	0.0	0.0	0.0	0.0	0.0	0.0	0.0	2400	0.0	2400
鶴居	0.0	0.0	0.0	0.0	0.0	0.0	0.0	0.0	0.0	0.0	0.0	0.0	0.0	0.0	0.0	0.0	0.0	0.0	0.0	0.0	0.5	0.5	0.0	2.0	3.0	2.0	2400	1.0	2350	
中徹別	0.0	0.0	0.0	0.0	0.0	0.0	0.0	0.0	0.0	0.0	0.0	0.0	0.0	0.0	0.0	0.0	0.0	0.0	0.5	0.0	0.5	0.0	1.0	3.0	5.0	3.0	2400	1.0	2400	
塘路	0.0	0.0	0.0	0.0	0.0	0.0	0.0	0.0	0.0	0.0	0.0	0.0	0.0	0.0	0.0	0.0	0.0	0.0	0.0	0.0	0.0	0.0	0.0	0.0	0.0	0.0	0.0	2400	0.0	2400
茶内原野	0.0	0.0	0.0	0.0	0.0	0.0	0.0	0.0	0.0	0.0	0.0	0.0	0.0	0.0	0.0	0.0	0.0	0.0	0.0	0.0	0.0	0.0	0.0	0.0	0.0	0.0	0.0	2400	0.0	2400
榑町	0.0	0.0	0.0	0.0	0.0	0.0	0.0	0.0	0.0	0.0	0.0	0.0	0.0	0.0	0.0	0.0	0.0	0.0	0.0	0.0	0.0	0.0	0.0	0.0	0.0	0.0	0.0	2400	0.0	2400
阿寒	0.0	0.0	0.0	0.0	0.0	0.0	0.0	0.0	0.0	0.0	0.0	0.0	0.0	0.0	0.0	0.0	0.0	0.5	0.0	1.0	0.5	0.5	6.5	9.0	6.5	2400	3.5	2315		
鶴丘	0.0	0.0	0.0	0.0	0.0	0.0	0.0	0.0	0.0	0.0	0.0	0.0	0.0	0.0	0.0	0.5	0.0	0.0	0.0	0.5	0.0	0.5	2.0	3.5	2.5	2356	1.0	2311		
太田	0.0	0.0	0.0	0.0	0.0	0.0	0.0	0.0	0.0	0.0	0.0	0.0	0.0	0.0	0.0	0.0	0.0	0.0	0.0	0.0	0.0	0.0	0.0	0.0	0.0	0.0	0.0	2400	0.0	2400
二俣	0.0	0.0	0.0	0.0	0.0	0.0	0.0	0.0	0.0	0.0	0.0	0.0	0.0	0.5	0.5	0.0	0.5	0.5	0.0	0.0	0.0	1.5	4.0	2.5	10.0	4.5	2255	2.0	2238	
白糠	0.0	0.0	0.0	0.0	0.0	0.0	0.0	0.0	0.0	0.0	0.0	0.0	0.0	0.0	0.5	0.0	0.0	0.0	0.0	0.0	0.0	0.0	3.0	4.0	7.5	4.5	2357	1.5	2353	
釧路	0.0	0.0	0.0	0.0	0.0	0.0	0.0	0.0	0.0	0.0	0.0	0.0	0.0	0.0	0.0	0.0	0.0	0.0	0.0	0.0	0.0	0.0	0.0	1.5	1.5	1.5	2400	1.0	2345	
知方学	0.0	0.0	0.0	0.0	0.0	0.0	0.0	0.0	0.0	0.0	0.0	0.0	0.0	0.0	0.0	0.0	0.0	0.0	0.0	0.0	0.0	0.0	0.0	0.0	0.0	0.0	0.0	2400	0.0	2400

釧路・根室地方の日降水量 7月10日 (アメダスによる速報値 単位: mm)

時刻 観測所名	7月10日																								日合計	日最大 1時間降水量		日最大 10分間降水量		
	01	02	03	04	05	06	07	08	09	10	11	12	13	14	15	16	17	18	19	20	21	22	23	24		最大	時分	最大	時分	
羅臼	0.0	0.5	0.5	1.5	1.0	1.5	0.5	0.0	1.0	0.5	1.5	1.5	0.5	1.5	2.0	2.0	4.5	4.5	5.0	3.5	4.0	7.5	8.0	10.5	63.5	10.5	2400	2.0	2400	
糸櫛別	0.0	0.5	1.5	2.5	1.0	0.0	0.0	0.0	0.5	1.0	1.0	1.0	1.5	3.5	2.5	2.5	4.5	8.0	6.0	5.0	10.5	11.0	14.0	7.5	85.5	14.5	2305	4.0	2227	
標津	0.0	0.0	0.5	1.0	1.5	0.0	0.5	0.0	0.5	1.5	0.5	0.5	1.5	3.0	4.5	1.5	2.0	9.5	4.0	5.0	9.5	9.0	12.5	9.5	78.0	12.5	2300	3.5	1749	
上標津	0.0	1.0	1.5	2.5	0.5	0.0	0.0	0.5	1.5	1.5	1.5	1.0	2.0	3.0	1.5	2.0	2.0	6.0	2.5	4.0	11.0	10.5	6.5	4.0	66.5	11.5	2208	3.5	2205	
中標津	0.0	0.0	1.5	1.5	1.5	0.0	0.0	0.5	1.5	1.0	1.5	1.0	1.5	3.0	2.5	3.0	3.0	6.5	2.5	5.5	10.0	10.0	11.5	5.0	74.0	13.0	2248	3.0	2210	
根室中標津	0.0	0.0	1.0	3.5	0.5	0.0	0.0	0.5	2.0	1.5	1.5	1.0	1.0	2.5	2.0	2.0	2.5	6.0	2.5	4.5	9.0	10.0	11.5	5.0	70.0	12.5	2256	3.5	2212	
別海	0.0	0.0	0.0	0.5	1.5	0.5	1.0	2.5	1.0	0.5	1.0	1.0	2.5	1.0	2.0	2.0	7.5	6.0	2.5	6.0	9.5	10.0	10.5	8.0	77.0	12.0	2327	4.5	1702	
根室	0.0	0.0	0.0	0.0	0.0	0.0	0.0	0.0	0.5	0.0	0.0	0.0	1.5	0.5	1.0	1.0	7.5	6.0	3.5	5.5	6.0	5.5	11.5	14.5	65.0	15.0	2359	3.5	2340	
納沙布	0.0	0.0	0.0	0.0	0.0	0.0	0.0	0.0	0.0	0.0	0.0	0.0	1.5	0.0	0.5	0.5	3.5	4.5	2.5	4.0	3.0	5.0	6.0	13.0	44.0	13.0	2400	3.0	2350	
厚床	0.0	0.0	0.0	0.0	0.0	0.5	0.0	0.0	0.5	1.0	2.0	1.0	4.0	0.5	2.0	1.5	5.5	1.5	3.0	7.0	9.5	8.5	18.0	7.0	73.0	18.0	2311	5.0	2254	
川湯	0.0	1.0	5.0	1.0	0.0	0.0	0.0	0.0	0.0	0.0	0.0	0.0	0.0	0.5	0.5	0.0	1.0	1.0	0.5	0.5	4.0	7.5	1.0	1.0	24.5	7.5	2201	2.5	2127	
弟子屈	1.0	2.0	3.5	0.5	0.5	0.0	0.0	0.0	0.5	0.0	0.0	0.0	0.0	1.5	0.5	1.0	2.0	1.5	1.0	5.0	7.0	9.5	1.5	1.5	40.0	11.0	2150	2.5	2142	
阿寒湖畔	0.5	2.0	1.0	0.5	0.0	0.0	0.0	0.0	0.0	0.0	0.0	0.0	1.0	1.0	0.5	1.0	0.5	0.5	1.0	5.0	1.0	4.5	1.5	1.5	4.0	21.5	4.5	2356	1.5	2325
標茶	0.0	1.0	3.0	2.0	2.0	2.0	2.5	1.0	1.0	0.5	0.5	0.5	0.5	2.5	2.5	2.5	6.5	5.5	2.5	10.0	16.5	13.5	5.5	3.5	87.5	18.5	2134	4.0	2124	
鶴居	1.5	4.0	0.5	2.5	3.5	4.0	1.5	0.5	0.5	0.5	0.5	0.5	0.0	2.5	2.0	3.5	3.5	1.5	5.5	9.0	15.0	4.0	3.5	5.0	75.0	16.0	2053	4.0	2034	
中徹別	4.0	2.5	0.5	3.0	4.0	2.0	0.5	0.0	1.0	1.0	0.0	0.5	1.0	3.5	1.5	2.0	3.5	0.5	2.5	9.0	8.5	3.0	3.5	4.0	61.5	13.0	2028	3.0	2015	
塘路	0.5	2.0	1.5	7.5	2.0	3.0	3.0	3.5	1.0	0.0	0.5	0.0	1.0	1.5	7.5	3.0	6.5	2.0	4.0	14.0	13.5	10.5	7.0	6.5	101.5	16.5	2022	3.5	2020	
茶内原野	0.0	0.5	0.0	1.0	1.0	0.5	1.0	0.5	3.5	1.5	2.5	1.5	1.5	1.0	2.0	2.0	5.0	1.5	3.0	8.0	12.0	10.5	12.0	6.0	78.0	14.0	2123	4.0	2231	
榑町	0.0	0.0	0.0	0.0	1.0	0.0	0.5	1.0	1.0	1.5	3.5	4.0	3.0	0.5	2.0	3.0	4.0	1.0	3.0	6.0	8.5	6.5	12.0	3.0	65.0	13.5	2251	3.5	2239	
阿寒	3.5	2.0	0.5	3.0	2.5	3.0	0.5	1.5	1.0	1.0	1.0	1.0	1.0	3.0	4.5	3.0	3.5	1.0	4.0	10.5	9.0	4.5	4.5	5.0	74.0	14.5	2032	4.0	2003	
鶴丘	5.5	2.5	2.5	3.5	2.5	9.5	1.0	0.5	1.0	0.5	1.5	1.5	1.0	5.5	6.5	8.5	4.0	5.5	10.5	21.0	14.0	7.0	4.0	8.0	127.5	23.0	2026	5.5	1947	
太田	0.5	0.0	0.5	2.5	1.0	1.5	1.5	3.0	6.0	4.0	2.0	1.0	2.0	2.0	2.5	2.5	10.0	2.0	7.0	14.5	14.0	13.5	6.0	10.0	109.5	18.0	2134	6.5	1625	
二俣	2.5	0.5	2.0	2.5	2.0	1.5	1.5	1.5	1.0	0.5	1.5	1.0	1.0	3.0	1.5	1.5	1.0	1.5	8.5	7.5	5.0	5.0	2.5	2.0	58.0	9.5	1917	2.0	1954	
白糠	3.5	1.5	2.5	4.0	2.5	6.0	0.5	1.0	0.5	0.5	0.5	0.5	1.5	3.0	8.0	2.5	2.0	2.5	6.5	11.5	7.0	4.5	3.5	6.5	82.5	12.0	2001	3.0	1437	
釧路	2.0	2.0	6.5	5.5	1.5	3.0	12.5	2.5	1.0	0.5	0.0	0.0	1.0	1.5	4.5	2.5	1.0	3.0	6.0	15.5	6.5	6.5	5.5	11.0	101.5	16.0	2001	4.0	1946	
知方学	0.0	0.0	0.5	1.5	1.5	1.0	2.5	4.5	5.5	11.5	2.5	1.0	1.0	1.0	2.0	3.0	1.0	2.0	6.5	10.0	13.5	9.0	4.0	7.0	92.0	14.5	2110	4.5	2019	

釧路・根室地方の日降水量 7月11日 (アメダスによる速報値 単位: mm)

時刻 観測所名	7月11日																								日合計	日最大 1時間降水量		日最大 10分間降水量	
	01	02	03	04	05	06	07	08	09	10	11	12	13	14	15	16	17	18	19	20	21	22	23	24		最大	時分	最大	時分
	羅臼	7.5	6.0	6.5	6.5	1.0	0.5	0.0	0.0	0.0	0.0	0.0	0.0	0.0	0.0	1.0	0.5	0.0	0.0	2.0	3.5	3.0	0.5	0.0		0.0	38.5	10.5	0013
糸櫛別	5.0	6.5	7.0	3.5	4.5	0.5	0.0	0.0	0.0	0.0	0.0	0.0	0.0	0.5	0.5	0.0	0.0	2.0	3.5	5.5	1.0	0.0	0.0	0.0	40.0	7.5	0318	3.0	0453
標津	8.5	6.0	4.5	4.0	2.5	4.5	0.0	0.0	0.0	0.0	0.0	2.0	1.5	2.0	0.5	0.5	5.5	6.0	17.0	3.5	0.5	0.0	0.0	69.0	17.5	2004	4.5	1957	
上標津	5.0	3.5	3.5	0.5	1.0	0.0	0.0	0.0	0.0	0.0	0.0	0.0	0.0	0.0	0.0	0.0	0.0	4.5	6.0	3.0	0.5	0.0	0.0	27.5	7.5	1923	2.0	1911	
中標津	6.5	6.5	8.5	2.5	3.5	3.0	0.0	0.0	0.0	0.0	0.0	0.0	1.0	1.0	1.0	0.5	0.5	6.0	10.0	12.5	1.5	0.0	0.0	64.5	16.0	1933	4.5	1922	
根室中標津	5.5	6.5	9.5	2.0	6.5	4.0	0.0	0.5	0.0	0.0	0.0	0.0	0.5	0.5	0.5	0.0	0.0	6.0	8.0	17.0	0.5	0.0	0.0	67.5	19.0	1946	5.0	1933	
別海	10.5	6.5	6.5	3.5	1.5	0.0	0.0	0.0	0.0	0.0	0.0	1.5	4.5	6.5	2.0	3.0	4.0	7.5	7.5	5.5	2.0	0.0	0.0	72.5	12.0	0122	3.5	0044	
根室	6.5	2.5	2.5	2.0	1.5	1.0	0.0	0.0	1.0	1.0	0.5	5.5	3.5	9.5	7.0	4.5	4.5	5.5	4.5	10.0	3.0	1.5	0.0	1.5	79.0	15.0	0001	3.0	1327
納沙布	7.0	2.5	3.0	1.0	1.5	2.0	0.0	0.0	0.5	2.0	2.0	5.0	4.5	8.0	9.5	3.0	3.0	14.5	4.0	8.5	6.0	1.5	0.5	0.5	90.0	14.5	1808	4.5	1729
厚床	3.5	6.5	3.0	5.0	3.0	0.0	0.0	0.0	0.5	0.0	1.0	5.0	6.5	9.5	7.5	3.0	8.0	5.5	8.0	3.5	0.5	0.5	0.0	0.5	80.5	11.5	1340	3.5	1318
川湯	2.0	0.5	1.0	0.0	0.0	0.0	0.0	0.0	0.0	0.0	0.0	0.0	0.0	0.0	0.0	0.0	0.0	0.0	0.0	0.0	0.0	0.0	0.0	3.5	2.0	0137	0.5	0251	
弟子屈	2.0	1.5	0.5	0.0	0.0	0.0	0.0	0.0	0.0	0.0	0.0	0.0	0.0	0.0	0.0	0.0	0.0	0.0	0.0	0.0	0.0	0.0	0.0	4.0	2.0	0152	0.5	0223	
阿寒湖畔	2.5	0.5	0.0	0.5	0.0	0.0	0.0	0.0	0.0	0.0	0.0	0.0	0.0	0.0	0.0	0.0	0.0	0.0	0.0	0.0	0.0	0.0	0.0	3.5	4.0	0010	1.0	0041	
標茶	6.0	4.0	1.5	1.0	2.0	0.0	0.0	0.0	0.0	0.0	0.0	0.0	0.5	0.0	0.0	0.0	2.5	5.0	1.0	0.5	0.0	0.0	0.0	24.0	6.0	0105	1.5	1731	
鶴居	5.5	1.5	2.0	0.0	0.5	0.0	0.0	0.0	0.0	0.0	0.0	0.0	0.0	0.0	0.0	0.0	0.5	0.0	0.5	0.0	0.0	0.0	0.0	10.5	6.5	0043	1.5	0037	
中徹別	2.0	1.5	1.5	1.0	0.5	0.0	0.0	0.0	0.0	0.0	0.0	0.0	0.0	0.0	0.0	0.0	0.0	0.0	0.0	0.0	0.0	0.0	0.0	6.5	3.5	0004	1.0	0247	
塘路	6.5	4.0	2.0	5.5	2.0	0.0	0.0	0.0	0.0	0.0	0.0	0.0	0.5	0.0	0.0	0.5	5.0	1.5	1.0	0.0	0.5	0.0	0.0	29.0	8.0	0044	2.5	1639	
茶内原野	7.5	10.5	6.5	6.0	0.5	0.0	0.0	0.0	0.0	0.0	0.5	5.5	7.0	5.5	4.5	2.5	7.5	5.0	6.5	1.0	0.0	0.5	0.5	0.0	77.5	11.5	0155	2.5	0345
榑町	3.5	4.0	3.5	9.0	1.5	0.0	0.0	0.0	0.0	1.0	2.5	5.0	9.0	7.0	4.5	5.0	8.0	6.0	10.0	1.5	0.0	0.5	0.0	81.5	11.0	1855	3.5	1617	
阿寒	5.0	1.5	1.0	0.0	0.5	0.0	0.0	0.0	0.0	0.0	0.0	0.0	0.0	0.0	0.0	0.0	0.0	0.0	0.0	0.0	0.0	0.0	0.0	8.0	6.5	0027	1.5	0020	
鶴丘	4.5	3.0	3.0	0.0	0.5	0.0	0.0	0.0	0.0	0.0	0.0	0.0	0.0	0.0	0.0	0.0	0.0	0.0	0.0	0.0	0.0	0.0	0.0	11.0	9.0	0007	1.5	0228	
太田	15.0	10.5	4.0	2.0	0.0	0.5	0.0	0.0	0.0	0.0	0.5	4.0	4.5	2.0	1.0	2.5	9.5	9.5	1.5	0.0	0.5	0.0	0.0	67.5	16.0	0054	3.0	1623	
二俣	2.5	1.0	1.5	2.0	0.0	0.0	0.0	0.0	0.0	0.0	0.0	0.0	0.0	0.0	0.0	0.0	0.0	0.0	0.0	0.0	0.0	0.0	0.0	7.0	3.5	0023	1.5	0314	
白糠	3.5	2.5	1.5	0.5	0.0	0.0	0.0	0.0	0.0	0.0	0.0	0.0	0.0	0.0	0.0	0.0	0.0	0.0	0.0	0.0	0.0	0.0	0.0	8.0	7.0	0030	1.5	0023	
釧路	9.5	8.5	3.0	3.5	0.5	0.0	0.0	0.0	0.0	0.0	0.0	0.0	0.5	0.0	0.0	0.5	2.0	1.5	0.0	0.5	0.0	0.0	0.0	30.0	13.0	0021	3.0	0011	
知方学	6.5	9.5	6.5	1.5	0.0	0.5	0.0	0.0	0.0	2.0	3.5	4.5	4.5	1.0	4.0	9.0	5.5	7.0	1.0	0.5	0.5	0.0	0.0	67.5	10.5	1630	4.0	1552	

釧路地方気象台が発表した防災気象情報(気象警報・注意報、府県気象情報)

●:発表 ◇:特別警報から警報 ▽:特別警報から注意報 ▼:警報から注意報 ○:継続 解:解除
 浸:浸水害 土:土砂災害 土浸:土砂災害、浸水害 創体字:発表 下線:特別警報から警報

発表時刻	警報・注意報	釧路市釧路	釧路市阿寒	釧路市音別	根室市	釧路町	厚岸町	浜中町	標茶町	弟子屈町	鶴居村	白糠町	別海町	中標津町	標津町	羅臼町
7月10日06時26分	波浪注意報	●	●	●	●	●	●	●	○	○	○	○	○	○	○	○
	濃霧注意報	○	○	○	○	○	○	○	○	○	○	○	○	○	○	○
7月10日15時45分	大雨注意報	●	●	●	●	●	●	●	●	●	●	●	●	●	●	●
	雷注意報	●	●	●	●	●	●	●	●	●	●	●	●	●	●	●
	強風注意報	●	●	●	●	●	●	●	●	●	●	●	●	●	●	●
	波浪注意報	○	○	○	○	○	○	○	○	○	○	○	○	○	○	○
	洪水注意報	●	●	●	●	●	●	●	○	○	○	○	○	○	○	○
	高潮注意報	●	●	●	●	●	●	●	○	○	○	○	○	○	○	○
	濃霧注意報	○	○	○	○	○	○	○	○	○	○	○	○	○	○	○
7月11日01時16分	洪水警報						●									
	大雨注意報	○	○	○	○	○	○	○	○	○	○	○	○	○	○	○
	雷注意報	○	○	○	○	○	○	○	○	○	○	○	○	○	○	○
	強風注意報	○	○	○	○	○	○	○	○	○	○	○	○	○	○	○
	波浪注意報	○	○	○	○	○	○	○	○	○	○	○	○	○	○	○
	洪水注意報	○	○	○	○	○	○	●	○	○	○	○	○	○	○	○
	高潮注意報	○	○	○	○	○	○	○	○	○	○	○	○	○	○	○
7月11日07時11分	大雨警報	浸	浸	浸	浸	浸	浸	浸	浸	浸	浸	浸	浸	浸	浸	浸
	洪水警報						○									
	大雨注意報	○	○	○	○	○	○	○	○	○	○	○	○	○	○	○
	雷注意報	○	○	○	○	○	○	○	○	○	○	○	○	○	○	○
	強風注意報	○	○	○	○	○	○	○	○	○	○	○	○	○	○	○
	波浪注意報	○	○	○	○	○	○	○	○	○	○	○	○	○	○	○
	洪水注意報	○	○	○	○	○	○	○	○	○	○	○	○	○	○	○
7月11日11時29分	大雨警報	浸	浸	浸	浸	土浸	土浸	浸	浸	浸	浸	浸	浸	浸	浸	浸
	洪水警報						○									
	大雨注意報	○	○	○	○	○	○	○	○	○	○	○	○	○	○	○
	雷注意報	○	○	○	○	○	○	○	○	○	○	○	○	○	○	○
	強風注意報	○	○	○	○	○	○	○	○	○	○	○	○	○	○	○
	波浪注意報	○	○	○	○	○	○	○	○	○	○	○	○	○	○	○
	洪水注意報	○	○	○	○	○	○	○	○	○	○	○	○	○	○	○

発表時刻	警報・注意報	釧路市釧路	釧路市阿寒	釧路市音別	根室市	釧路町	厚岸町	浜中町	標茶町	弟子屈町	鶴居村	白糠町	別海町	中標津町	標津町	羅臼町
7月11日14時28分	大雨警報				土浸	土浸	土浸	土浸					土浸			
	洪水警報						○									
	大雨注意報	▼	▼	▼					▼	○	▼	▼			○	○
	雷注意報	○	○	○	○	○	○	○	○	○	○	○	○	○	○	○
	強風注意報	○	○	○	○	○	○	○	○	○	○	○	○	○	○	○
	波浪注意報	○	○	○	○	○	○	○	○	○	○	○	○	○	○	○
	洪水注意報	○	○	○	○	○	○	○	○	○	○	○	○	○	○	○
7月11日21時13分	高潮注意報	○	○	○	○	○	○	○	○	○	○	○	○	○	○	○
	濃霧注意報	○	○	○	○	○	○	○	○	○	○	○	○	○	○	○
	洪水警報						○									
	大雨注意報	解	解	解	▼	▼	▼	▼	○	解	解	解	▼	○	○	○
	雷注意報	解	解	解	解	解	解	解	解	解	解	解	解	解	解	解
	強風注意報	解	解	解	解	解	解	解	解	解	解	解	解	解	解	解
	波浪注意報	○	○	○	○	○	○	○	○	○	○	○	○	○	○	○
7月12日06時14分	洪水注意報	解	解	○	解	○	○	○	○	○	○	○	○	○	○	○
	高潮注意報	○	○	○	○	○	○	○	○	○	○	○	○	○	○	○
	濃霧注意報	○	○	○	○	○	○	○	○	○	○	○	○	○	○	○
	大雨注意報				解	解	解	解					解	解	解	解
	波浪注意報	○	○	○	○	○	○	○	○	○	○	○	○	○	○	○

府県気象情報

発表時刻	情報名
7月10日11時18分	大雨に関する釧路・根室地方気象情報 第1号
7月10日16時18分	大雨に関する釧路・根室地方気象情報 第2号
7月11日05時52分	大雨に関する釧路・根室地方気象情報 第3号
7月11日11時38分	大雨に関する釧路・根室地方気象情報 第4号
7月11日15時16分	大雨に関する釧路・根室地方気象情報 第5号
7月11日21時43分	大雨に関する釧路・根室地方気象情報 第6号
7月12日06時24分	大雨に関する釧路・根室地方気象情報 第7号

観測所名、観測値に付帯する記号について

観測所名と防災気象情報記載用名称について

- ・本気象速報での概況では、観測所名は防災気象情報記載名称を用いている
- ・観測所名と防災気象情報記載用名称の対応表は右記のとおり

観測値に付帯する記号の説明

- ・観測値に付帯する記号は下記のとおり

観測値に付帯する記号の説明

記号	説明
)	統計を行う対象資料が許容範囲で欠けていますが、上位の統計を用いる際は一部の例外を除いて正常値(資料が欠けていない)と同等に扱います(準正常値)。必要な資料数は、要素または現象、統計方法により若干異なりますが、全体数の80%を基準とします。
]	統計を行う対象資料が許容範囲を超えて欠けています(資料不足値)。値そのものを信用することはできず、通常は上位の統計に用いませんが、極値、合計、度数等の統計ではその値以上(以下)であることが確実である、といった性質を利用して統計に利用できる場合があります。
x	欠測の場合、または欠測のために合計値や平均値等が求められない場合に表示します。
///	欠測または観測を行っていない場合、欠測または観測を行っていないために合計値や平均値等が求められない場合に表示します。
空白	観測を行っていない場合、観測を行っていないために合計値や平均値等が求められない場合に空白になります。 通信障害等も空白になります。
#	値にかなり疑問があるため表示しておりません。
*	1つの極値に対して期間内に起日が2日以上ある場合、最も新しい起日に*を付加して表示します。

観測所名と防災気象情報
記載用名称の対応表

観測所名	防災気象情報 記載用名称
羅臼	羅臼
糸櫛別	標津町糸櫛別
標津	標津町北2条
上標津	中標津町上標津
中標津	中標津町桜ヶ丘
根室中標津	中標津空港
別海	別海
根室	根室市弥栄町
納沙布	根室市納沙布
厚床	根室市厚床
川湯	弟子屈町川湯
弟子屈	弟子屈
阿寒湖畔	釧路市阿寒湖畔
標茶	標茶町開運
鶴居	鶴居
中徹別	釧路市阿寒町中徹別
塘路	標茶町塘路
茶内原野	浜中町茶内
榑町	浜中町榑町
阿寒	釧路市阿寒町中央
鶴丘	釧路空港
太田	厚岸町太田
二俣	釧路市音別町二俣
白糠	白糠
釧路	釧路市幸町
知方学	釧路町知方学

【お願い】

各種気象情報に関して
ご意見がございましたら電話またはFAXにて
釧路地方気象台までお寄せください。

電話(0154)31-5146

FAX(0154)31-5147