

気 象 速 報

平成30年2月17日から18日にかけての
発達した低気圧に関する気象速報
(釧路・根室地方)

平成30年2月21日
釧路地方気象台

【値は速報値であり、後日修正する可能性があります。ご利用には注意願います。】

気象概況

日本海から低気圧が、急速に発達しながら北海道に接近し、17日に日本海側南部から太平洋側西部にかけて通過した。また、別の低気圧が17日夜に根室海峡付近に発生し、18日にかけて南東に進み、北海道付近は冬型の気圧配置となった。

釧路・根室地方では、2月17日夜から18日の昼前にかけて降雪や風の強まりにより、暴風雪となり、根室地方では高潮が発生した。

最大風速は根室市弥栄町で北北西の風21.0メートル、弟子屈で北西の風18.9メートル、最大瞬間風速は根室市弥栄町で北北西の風30.1メートル、弟子屈で北西の風25.6メートルとなった。降雪量は、17日00時から18日24時までに、羅臼で36センチ、弟子屈町川湯で25センチとなった。

■社会的な影響

大雪や猛ふぶきにより、鉄道の運休、航空機の欠航、国道・道道の通行止めなどが発生し、交通機関に大きな乱れが生じた。

釧路総合振興局・根室振興局調べ

(2月18日11時20分現在)

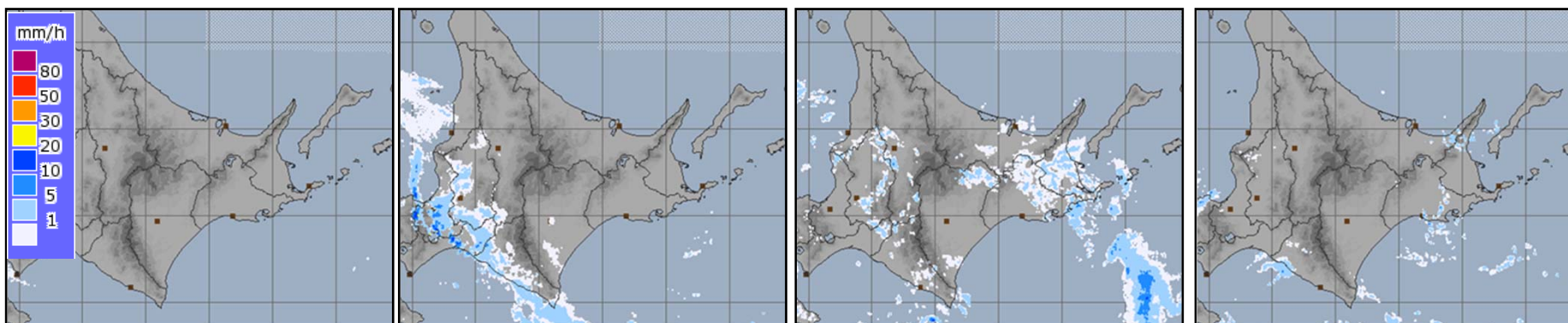
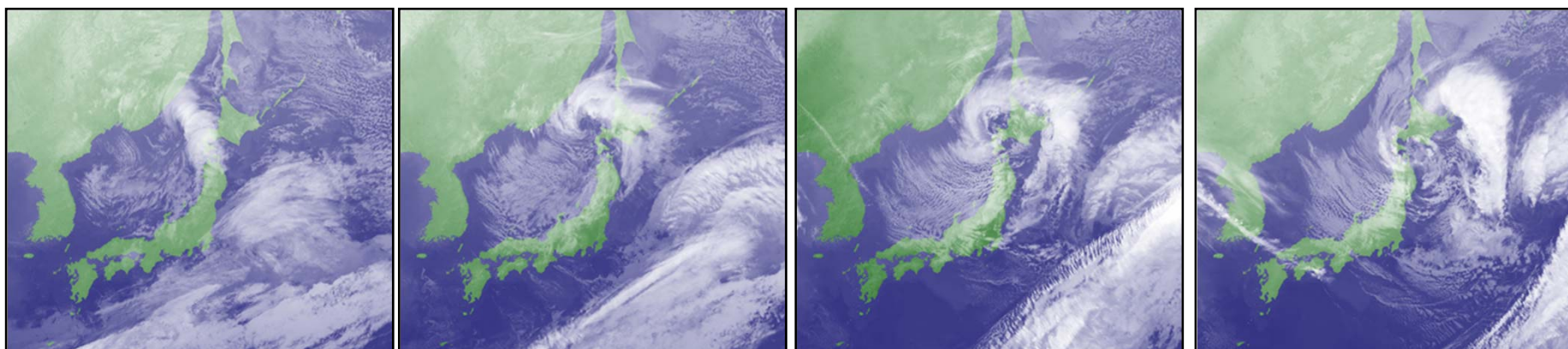
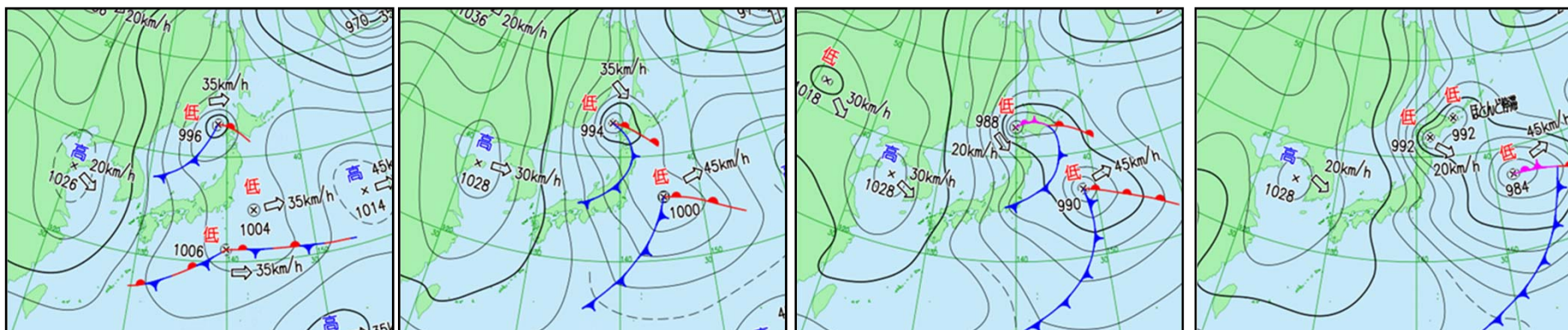
地上天気図、気象衛星赤外画像、気象レーダー 2月17日03時～21時(6時間毎)

17日03時

17日09時

17日15時

17日21時



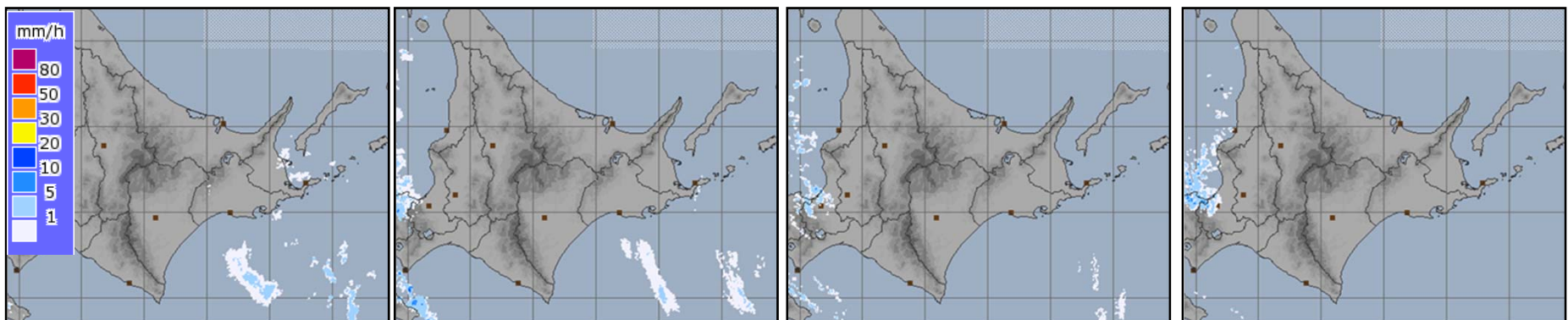
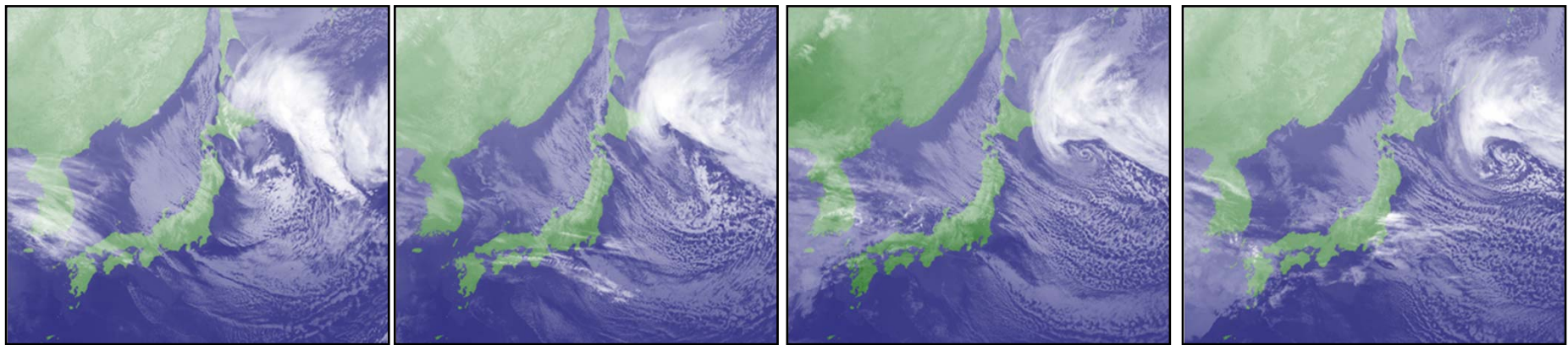
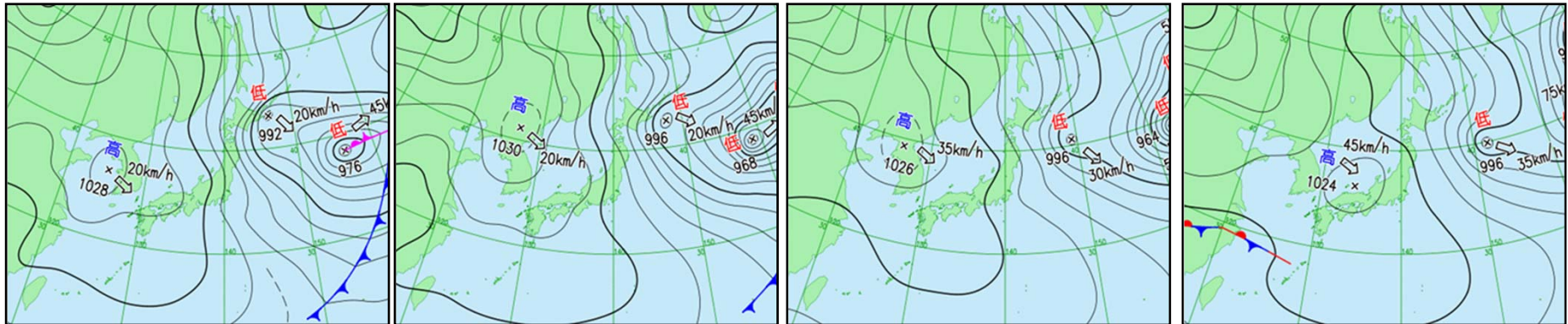
地上天気図、気象衛星赤外画像、気象レーダー 2月18日03時～21時(6時間毎)

18日03時

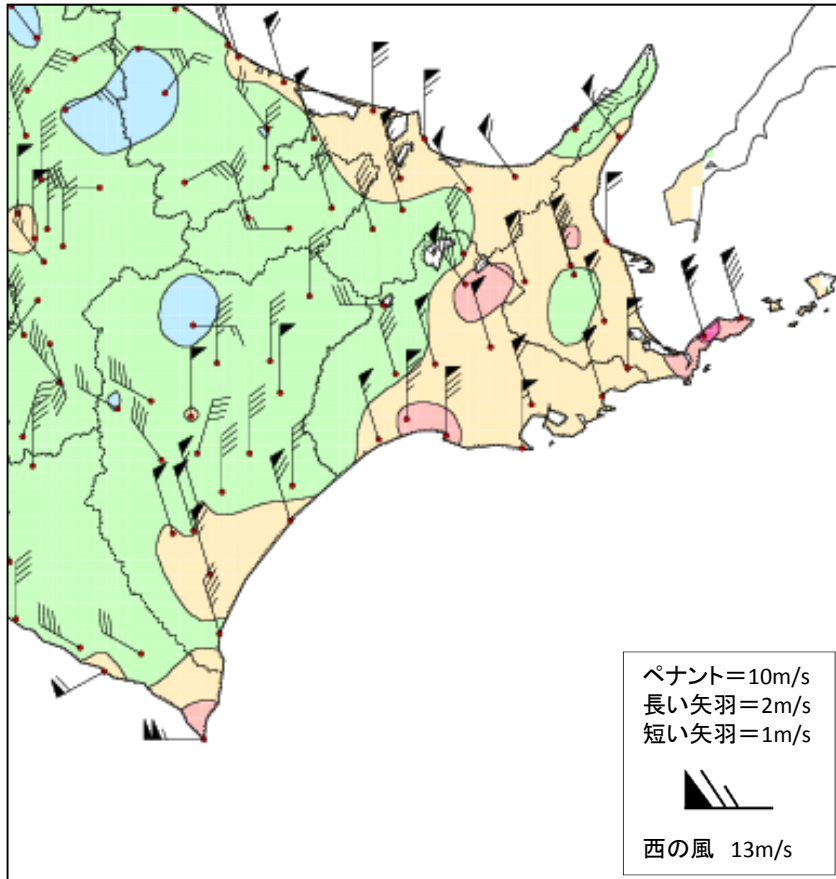
18日09時

18日15時

18日21時

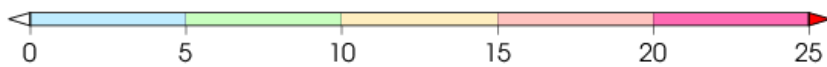


釧路・根室地方 2月17日0時から2月18日24時の最大風速 (アメダスによる速報値 単位：m/s)

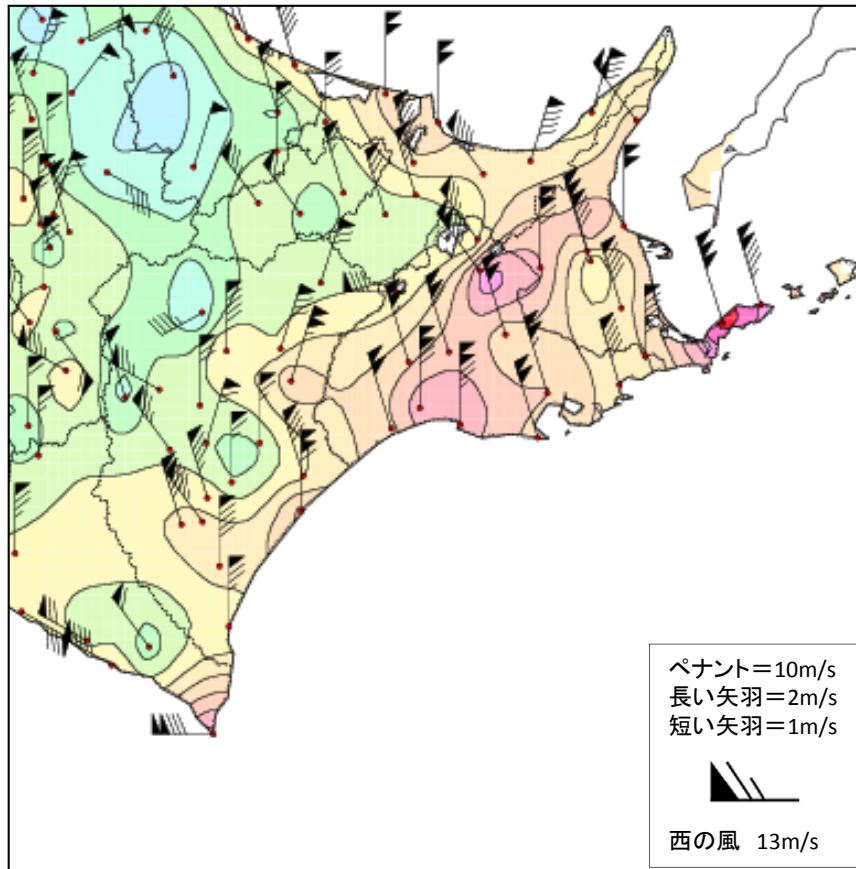


地点名	市町村等をまとめた地域	防災気象情報で用いる名称	風向(16方位)	最大風速(m/s)	起時(JST)
羅臼	根室北部	羅臼	北西	10.8	2月18日04時23分
標津	根室北部	標津町北2条	北	12.4	2月18日00時42分
上標津	根室北部	中標津町上標津	北北西	14.2	2月18日04時33分
中標津	根室北部	中標津町桜ヶ丘	北北西	6.5	2月18日03時49分
根室中標津	根室北部	中標津空港	北北西	15.0	2月18日02時02分
別海	根室中部	別海	北北西	12.0	2月18日03時11分
根室	根室南部	根室市弥栄町	北北西	21.0	2月18日03時17分
納沙布	根室南部	根室市納沙布	北北西	18.4	2月18日06時14分
厚床	根室南部	根室市厚床	北	11.5	2月18日01時43分
川湯	釧路北部	弟子屈町川湯	北北西	7.3	2月18日00時16分
弟子屈	釧路北部	弟子屈	北西	18.9	2月18日05時22分
阿寒湖畔	釧路中部	釧路市阿寒湖畔	西	5.8	2月18日03時57分
標茶	釧路中部	標茶町開運	北北西	10.2	2月17日23時17分
鶴居	釧路中部	鶴居	北北西	11.0	2月18日02時53分
中徹別	釧路中部	釧路市阿寒町中徹別	北北西	8.3	2月18日03時05分
榊町	釧路南東部	浜中町榊町	北北西	11.3	2月18日03時59分
太田	釧路南東部	厚岸町太田	北北西	12.2	2月18日06時09分
鶴丘	釧路南西部	釧路空港	北	17.0	2月18日02時27分
白糠	釧路南西部	白糠	北北西	11.0	2月18日04時21分
釧路	釧路南西部	釧路市幸町	北	16.3	2月18日04時35分
知方学	釧路南西部	釧路町知方学	北	11.3	2月18日04時52分

Copyright (c) Sapporo Regional Headquarters, JMA All Rights Reserved.



釧路・根室地方 2月17日0時から2月18日24時の最大瞬間風速 (アメダスによる速報値 単位：m/s)

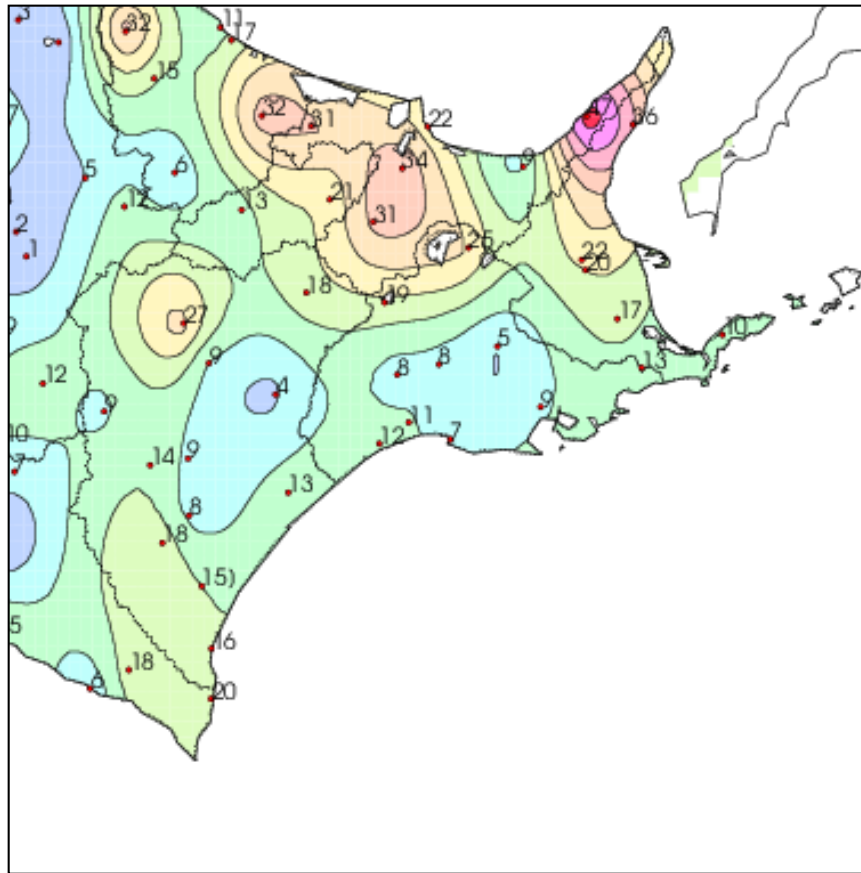


地点名	市町村等を まとめた地域	防災気象情報で 用いる名称	風向 (16方位)	最大瞬間 風速(m/s)	起時(JST)
羅臼	根室北部	羅臼	北西	20.3	2月18日04時39分
標津	根室北部	標津町北2条	北	20.4	2月18日00時38分
上標津	根室北部	中標津町上標津	北	23.5	2月18日04時26分
中標津	根室北部	中標津町桜ヶ丘	北北西	15.5	2月18日02時35分
根室中標津	根室北部	中標津空港	北北西	21.1	2月18日04時12分
別海	根室中部	別海	北北西	18.4	2月18日03時03分
根室	根室南部	根室市弥栄町	北北西	30.1	2月18日03時08分
納沙布	根室南部	根室市納沙布	北北西	26.9	2月18日06時13分
厚床	根室南部	根室市厚床	北	18.8	2月18日01時26分
川湯	釧路北部	弟子屈町川湯	北西	15.1	2月18日05時09分
弟子屈	釧路北部	弟子屈	北西	25.6	2月18日04時05分
阿寒湖畔	釧路中部	釧路市阿寒湖畔	西	15.8	2月18日02時17分
標茶	釧路中部	標茶町開運	北北西	19.7	2月18日10時37分
鶴居	釧路中部	鶴居	北北西	22.0	2月18日09時19分
中徹別	釧路中部	釧路市阿寒町中徹別	北北西	20.6	2月18日02時59分
榊町	釧路南東部	浜中町榊町	北北西	18.4	2月18日03時53分
太田	釧路南東部	厚岸町太田	北北西	21.1	2月18日08時40分
鶴丘	釧路南西部	釧路空港	北	24.2	2月18日02時23分
白糖	釧路南西部	白糖	北北西	20.4	2月18日03時55分
釧路	釧路南西部	釧路市幸町	北	24.8	2月18日00時08分
知方学	釧路南西部	釧路町知方学	北北西	20.3	2月18日04時46分

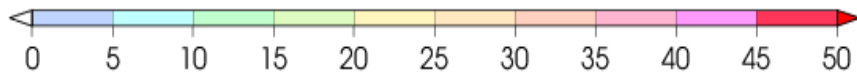
Copyright (c) Sapporo Regional Headquarters, JMA All Rights Reserved.



釧路・根室地方 2月17日0時から2月18日24時の降雪量の合計 (アメダスによる速報値 単位：cm)



Copyright (c) Sapporo Regional Headquarters, JMA All Rights Reserved.

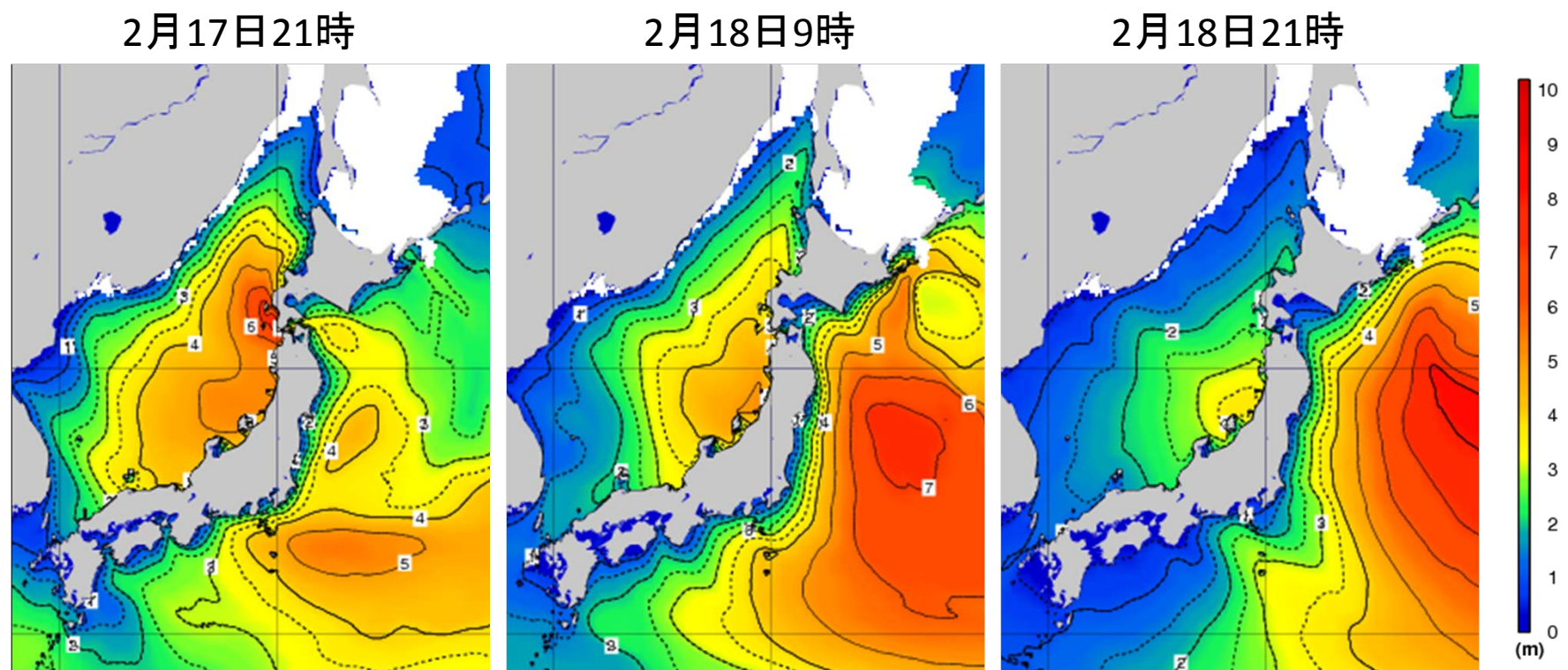


地点名	市町村等を まとめた地域	防災気象情報で 用いる名称	降雪量合計 (cm)
羅臼	根室北部	羅臼	36
中標津	根室北部	中標津町桜ヶ丘	20
根室中標津	根室北部	中標津空港	22
別海	根室中部	別海	17
根室	根室南部	根室市弥栄町	10
厚床	根室南部	根室市厚床	13
川湯	釧路北部	弟子屈町川湯	25
阿寒湖畔	釧路中部	釧路市阿寒湖畔	19
標茶	釧路中部	標茶町開運	5
鶴居	釧路中部	鶴居	8
中徹別	釧路中部	釧路市阿寒町中徹別	8
太田	釧路南東部	厚岸町太田	9
鶴丘	釧路南西部	釧路空港	* 11
白糖	釧路南西部	白糖	12
釧路	釧路南西部	釧路市幸町	7

(注)降雪量の合計は、機械による観測のため、
風により雪が飛ばされたり、吹きだまりによって観
測所付近の降雪量の合計と差異が生じることが
あります。

「*」はデータがない期間が含まれます。

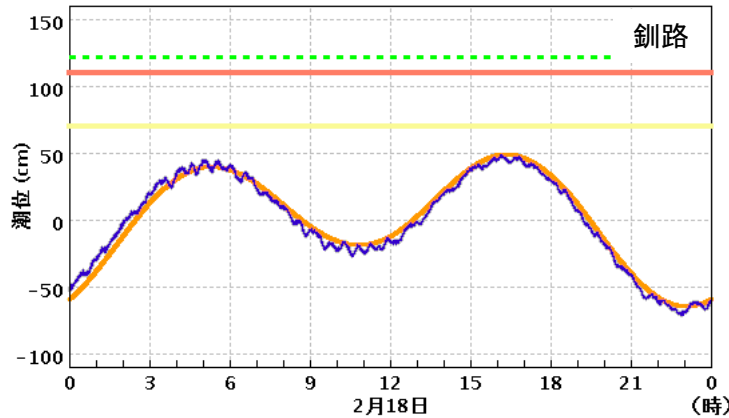
沿岸波浪実況図 2月17日21時から18日21時（12時間毎 単位：波高 m）



All rights reserved. Copyright © Japan Meteorological Agency

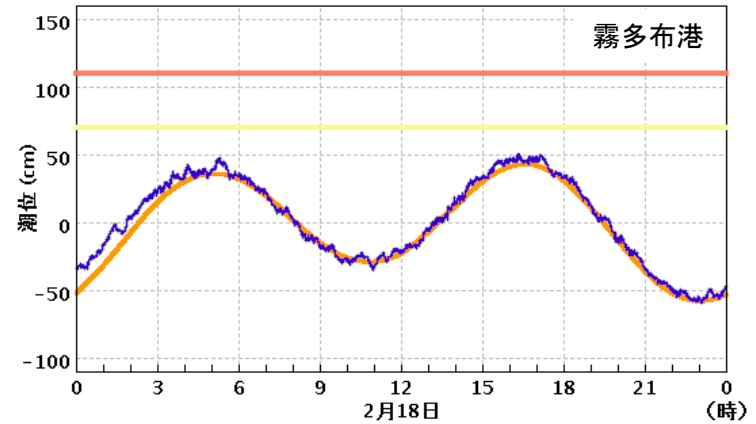
- 波の高さを等波高線で示しています。
- 等波高線は、1メートルごとの実線と0.5メートルごとの破線（4メートル未満の領域のみ）を表示しています。
- 波の高さは「有義波高」で示しています。
- 実際の波には、有義波高よりも高い波が含まれています。
- 「有義波高」の解説は次のURLで確認することができます。
<http://www.data.jma.go.jp/gmd/kaiyou/db/wave/comment/elmknwl.html>
- 海氷がある場合、海氷域を「白色」で表示しています。

潮位 2月18日 (単位 : cm)



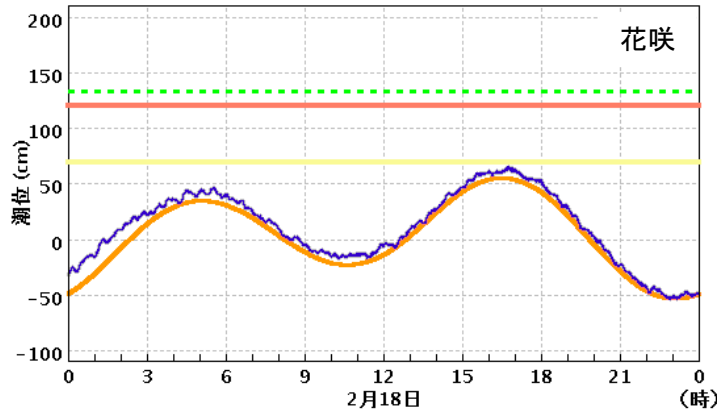
All rights reserved. Copyright © Japan Meteorological Agency

実際の潮位	—	高潮注意報基準	—
天文潮位	—	高潮警報基準	—
過去最高潮位(122cm:1994年02月22日10時40分:低気圧)	—		—



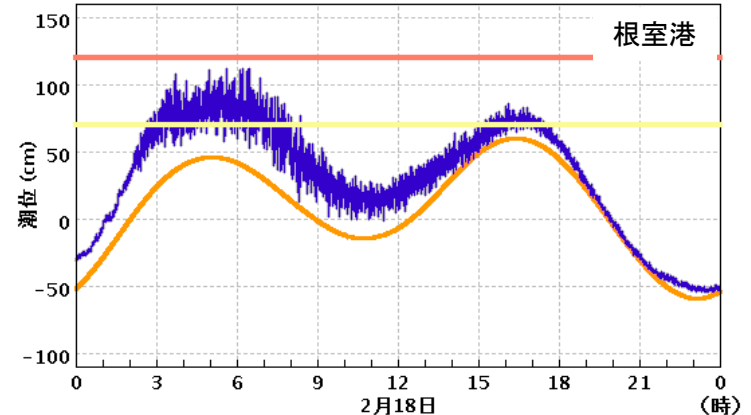
All rights reserved. Copyright © Japan Meteorological Agency

実際の潮位	—	高潮注意報基準	—
天文潮位	—	高潮警報基準	—
過去最高潮位	—		—



All rights reserved. Copyright © Japan Meteorological Agency

実際の潮位	—	高潮注意報基準	—
天文潮位	—	高潮警報基準	—
過去最高潮位(134cm:1994年02月22日11時00分:低気圧)	—		—



All rights reserved. Copyright © Japan Meteorological Agency

実際の潮位	—	高潮注意報基準	—
天文潮位	—	高潮警報基準	—
過去最高潮位	—		—

根室と霧多布は国土交通省港湾局管轄の検潮所です。

潮位は標高で表示しています。

高潮警報・注意報の基準線は観測点の所在する市町村の基準を表示しています。

このグラフに表示される実際の潮位(潮位の観測値)は、高い波浪の影響により短時間に大きく変動する場合があります。また、観測施設周辺の海水の影響や観測機器、データ伝送システムの障害・保守作業に伴い、データに異常な値や段差が生じたり、途絶えたりすることがあります。

防災気象情報の発表状況

・釧路・根室地方気象情報（釧路地方気象台発表）

発表月日	発表時間	情報名
2月16日	16時22分	暴風雪と大雪及び高潮に関する釧路・根室地方気象情報 第1号
2月17日	05時30分	暴風雪と大雪及び高潮に関する釧路・根室地方気象情報 第2号
	17時00分	暴風雪と大雪及び高潮に関する釧路・根室地方気象情報 第3号
2月18日	05時30分	暴風雪と大雪及び高潮に関する釧路・根室地方気象情報 第4号
	11時40分	暴風雪と大雪及び高潮に関する釧路・根室地方気象情報 第5号

釧路・根室地方 2月の極値更新状況。

(1) 観測史上 1 位を更新した地点はありません

(2) 2月の 1 位を更新

日最大風速									
都道府県	地点名	更新した値			これまでの1位の値			統計開始年	
		m/s	風向	日時分	m/s	風向	年月日		
北海道	釧路地方	鶴居	11.0	北北西	18日2:47	11	北	1991/2/17	1978年

日最大瞬間風速									
都道府県	地点名	更新した値			これまでの1位の値			統計開始年	
		m/s	風向	日時分	m/s	風向	年月日		
北海道	釧路地方	鶴居	22.0	北北西	18日9:19	19.3	北西	2015/2/15	2009年
北海道	釧路地方	鶴丘	24.2	北	18日2:23	21.6	北北西	2014/2/17	2009年

注:「」付きの値は欠測を含む。「」付きの値は一定の割合以上の欠測を含む。
 注:観測開始または移転等により観測環境が変わった時から10年目以降の観測所のみ記述した。
 注:「///」は欠測または観測を行っていない。

釧路地方気象台が発表した防災気象情報(気象警報)

一次細分 区域	市町村等を まとめた地域	二次細分 区域	警報種別	2月17日		2月18日	
				18時36分	21時55分	8時07分	11時15分
釧路地方	釧路北部	弟子屈町	暴風雪警報	発表	継続	継続	解除
釧路地方	釧路北部	弟子屈町	大雪警報	発表	継続	解除	
根室地方	根室北部	中標津町	暴風雪警報	発表	継続	継続	解除
根室地方	根室北部	中標津町	大雪警報	発表	継続	解除	
根室地方	根室北部	標津町	暴風雪警報	発表	継続	継続	解除
根室地方	根室北部	標津町	大雪警報	発表	継続	解除	
根室地方	根室北部	羅臼町	暴風雪警報	発表	継続	継続	解除
根室地方	根室北部	羅臼町	大雪警報	発表	継続	解除	
根室地方	根室中部	別海町	暴風雪警報	発表	継続	継続	解除
根室地方	根室中部	別海町	大雪警報	発表	継続	解除	
根室地方	根室中部	別海町	高潮警報		発表	解除	
根室地方	根室南部	根室市	暴風雪警報	発表	継続	継続	解除
根室地方	根室南部	根室市	高潮警報		発表	解除	

釧路地方気象台が発表した防災気象情報(気象警報・注意報)①

●:発表 ◇:特別警報から警報 ▼:特別警報から注意報 ▼:警報から注意報 ○:継続 解:解除
 浸:浸水害 土:土砂災害 土浸:土砂災害、浸水害 **斜体字:発表** **下線:特別警報から警報**

発表時刻	警報・注意報	弟子屈町	釧路市阿寒	標茶町	鶴居村	厚岸町	浜中町	釧路市釧路	釧路市直別	釧路町	白糖町	中標津町	標津町	羅臼町	別海町	根室市
2018/ 2/17 05:23	雷注意報	●	●	●	●	●	●	●	●	●	●	●	●	●	●	●
	高潮注意報					●	●	●	●	●	●		●	●	●	●
	着雪注意報					●	●	●	●	●	●				●	●
2018/ 2/17 10:13	大雪注意報	●	●	●	●	●	●	●	●	●	●	●	●	●	●	●
	風雪注意報	●	●	●	●	●	●	●	●	●	●	●	●	●	●	●
	雷注意報	○	○	○	○	○	○	○	○	○	○	○	○	○	○	○
	高潮注意報					○	○	○	○	○	○		○	○	○	○
	なだれ注意報	●	●	●	●	●	●					●	●	●	●	●
	着雪注意報					○	○	○	○	○	○				○	○
2018/ 2/17 14:35	大雪注意報	○	○	○	○	解	解	解	解	解	解	○	○	○	○	○
	風雪注意報	○	○	○	○	○	○	○	○	○	○	○	○	○	○	○
	雷注意報	○	○	○	○	○	○	○	○	○	○	○	○	○	○	○
	波浪注意報					●	●	●	●	●	●				●	●
	高潮注意報					○	○	○	解	○	解		○	○	○	○
	なだれ注意報	○	○	○	○	解	解					○	○	○	○	○
	着雪注意報					○	○	○	○	○	○				○	○

釧路地方気象台が発表した防災気象情報(気象警報・注意報)②

発表時刻	警報・注意報	弟子屈町	釧路市阿寒	標茶町	鶴居村	厚岸町	浜中町	釧路市釧路	釧路市音別	釧路町	白糖町	中標津町	標津町	羅臼町	別海町	根室市
2018/ 2/17 18:36	暴風雪警報	●										●	●	●	●	●
	大雪警報	●										●	●	●	●	
	大雪注意報		○	○	○											○
	風雪注意報		○	○	○	○	○	○	○	○	○					
	雷注意報	○	○	○	○	○	○	○	○	○	○	○	○	○	○	○
	波浪注意報					○	○	○	○	○	○				○	○
	高潮注意報					解	解	解		解			解	解	○	○
	なだれ注意報	○	○	○	○							○	○	○	○	○
	着雪注意報					○	○	○	○	○	○				○	○
2018/ 2/17 21:55	暴風雪警報	○										○	○	○	○	○
	大雪警報	○										○	○	○	○	
	高潮警報														●	●
	大雪注意報		○	○	○											○
	風雪注意報		○	○	○	○	○	○	○	○	○					
	雷注意報	○	○	○	○	○	○	○	○	○	○	○	○	○	○	○
	波浪注意報					○	○	○	○	○	○				○	○
	なだれ注意報	○	○	○	○							○	○	○	○	○
	着雪注意報					解	解	解	解	解	解				解	解

釧路地方気象台が発表した防災気象情報(気象警報・注意報)③

発表時刻	警報・注意報	弟子屈町	釧路市阿寒	標茶町	鶴居村	厚岸町	浜中町	釧路市釧路	釧路市音別	釧路町	白糠町	中標津町	標津町	羅臼町	別海町	根室市
2018/ 2/18 08:07	暴風雪警報	○										○	○	○	○	○
	大雪注意報	▼	解	解	解							▼	▼	▼	▼	○
	風雪注意報		○	○	○	解	解	解	解	解	解					
	雷注意報	解	解	解	解	解	解	解	解	解	解	解	解	解	解	解
	強風注意報					●	●	●	●	●	●					
	波浪注意報					○	○	○	○	○	○				○	○
	高潮注意報														▼	▼
	なだれ注意報	○	○	○	○							○	○	○	○	○
着氷注意報												●	●	●	●	
2018/ 2/18 11:15	暴風雪警報	解														
	大雪注意報	解										解	解	解	解	解
	風雪注意報		解	解	解							▼	▼	▼	▼	▼
	強風注意報	●	●	●	●	○	○	○	○	○	○					
	波浪注意報					○	○	○	○	○	○				解	○
	高潮注意報														○	○
	なだれ注意報	○	○	○	○							○	○	○	○	○
	着氷注意報												○	○	○	○

釧路地方気象台が発表した防災気象情報(気象警報・注意報)④

発表時刻	警報・注意報	弟子屈町	釧路市阿寒	標茶町	鶴居村	厚岸町	浜中町	釧路市釧路	釧路市音別	釧路町	白糖町	中標津町	標津町	羅臼町	別海町	根室市
2018/ 2/18 15:58	風雪注意報											解	解	解	解	解
	強風注意報	○	解	解	解	解	解	解	解	解	解	●	●	●	●	●
	波浪注意報					解	解	解	解	解	解					○
	高潮注意報														○	○
	なだれ注意報	○	○	○	○							○	○	○	○	○
	低温注意報	●	●	●	●	●	●	●	●	●	●	●	●	●	●	●
	着氷注意報												○	○	○	○
2018/ 2/18 21:08	強風注意報	解										解	解	解	解	解
	波浪注意報															解
	高潮注意報														解	解
	なだれ注意報	○	○	○	○							○	○	○	○	○
	低温注意報	○	○	○	○	○	○	○	○	○	○	○	○	○	○	○
	着氷注意報												○	○	○	○

観測値に付帯する記号は下記のとおり

観測値に付帯する記号の説明

記号	説明
)	統計を行う対象資料が許容範囲で欠けていますが、上位の統計を用いる際は一部の例外を除いて正常値(資料が欠けていない)と同等に扱います(準正常値)。必要な資料数は、要素または現象、統計方法により若干異なりますが、全体数の80%を基準とします。
]	統計を行う対象資料が許容範囲を超えて欠けています(資料不足値)。値そのものを信用することはできず、通常は上位の統計に用いませんが、極値、合計、度数等の統計ではその値以上(以下)であることが確実である、といった性質を利用して統計に利用できる場合があります。
×	欠測の場合、または欠測のために合計値や平均値等が求められない場合に表示します。
///	欠測または観測を行っていない場合、欠測または観測を行っていないために合計値や平均値等が求められない場合に表示します。
空白	観測を行っていない場合、観測を行っていないために合計値や平均値等が求められない場合に空白になります。 通信障害等も空白になります。
#	値にかなり疑問があるため表示しておりません。
*	1つの極値に対して期間内に起日が2日以上ある場合、最も新しい起日に*を付加して表示します。

【お願い】

各種気象情報に関して
ご意見がございましたら電話またはFAXにて
釧路地方気象台までお寄せください。

電話(0154)31-5146 FAX(0154)31-5147