

気 象 速 報

平成30年3月8日から9日の
大雨と融雪および洪水に関する気象速報
(釧路・根室地方)

平成30年3月13日
釧路地方気象台

【値は速報値であり、後日修正する可能性があります。ご利用には注意願います。】

気象概況

前線を伴った低気圧が日本海を北東に進み、9日夕方にかけて北海道付近を通過した。釧路・根室地方では、低気圧や前線に向かって南から暖かく湿った空気が流入したため、9日の最高気温は5月中旬並となり、8日夜から9日にかけて強風を伴った大雨となった。

また、9日昼前から夜のはじめ頃にかけてはうねりを伴い海は大しけとなった。

釧路・根室地方では8日夜から9日にかけて南からの暖かく湿った空気が流入し強風を伴った大雨や融雪の影響により、土砂災害、低い土地の浸水、道路の冠水、河川の増水、なだれが発生し、9日昼前から夜のはじめ頃にかけて海はうねりを伴い大しけとなった。

降り始め（3月8日15時）から9日23時までの総降水量は、釧路市阿寒町中徹別では、163.0ミリ、釧路市阿寒町中央で159.0ミリ、鶴居で145.0ミリとなり、日降水量としては多くの地点で3月の1位を更新し、3月としては記録的な大雨となった。

日最大風速は根室市厚床で南南東の風14.2メートルとなり3月の1位を更新した。

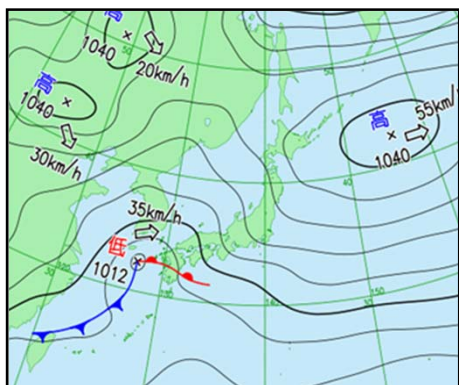
■社会的な影響

低い土地の浸水、道路の冠水、河川の増水や土砂の流入、なだれ、暴風により、鉄道の運休、航空機の欠航、国道・道道の通行止めが発生し交通機関は大きな乱れが生じた。また、釧路地方の小中学校では臨時休校などの措置がとられた。

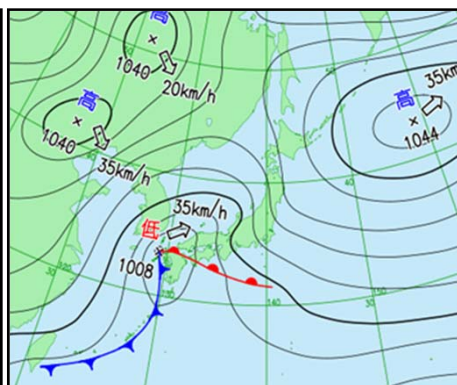
北海道、釧路総合振興局・根室振興局調べ
(3月11日15時30分現在)

地上天気図 3月8日03時～9日21時(6時間毎)

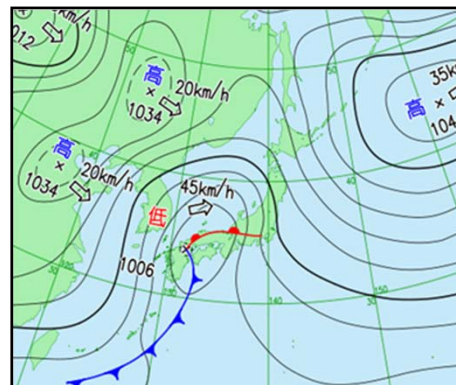
8日03時



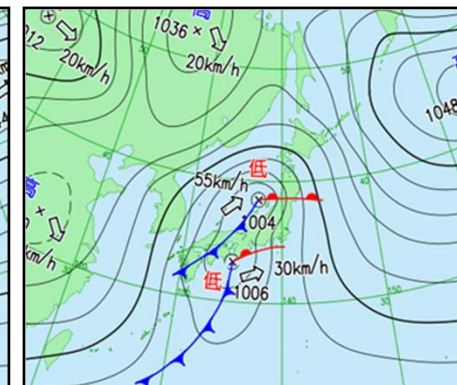
8日09時



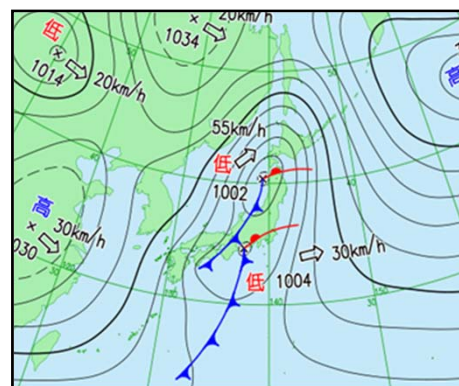
8日15時



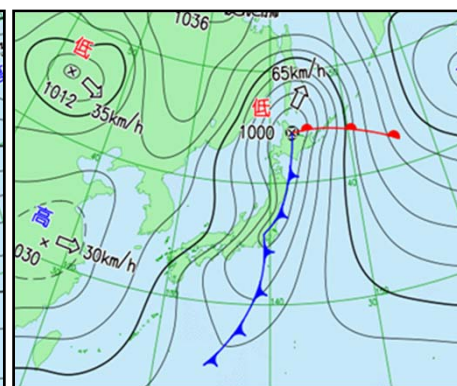
8日21時



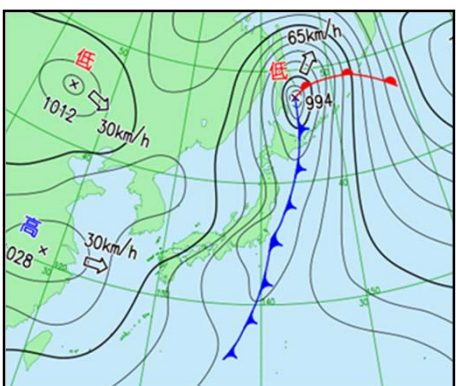
9日03時



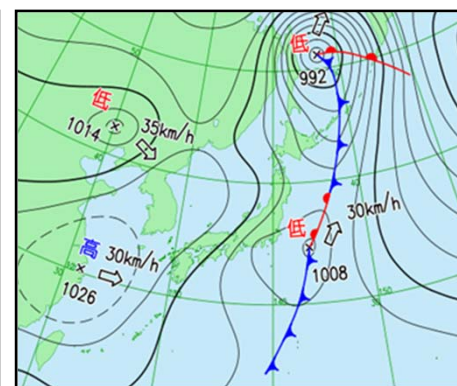
9日09時



9日15時

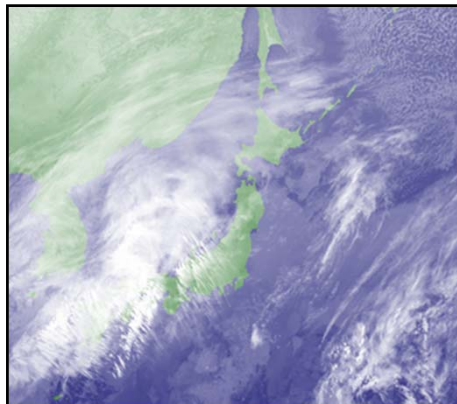


9日21時

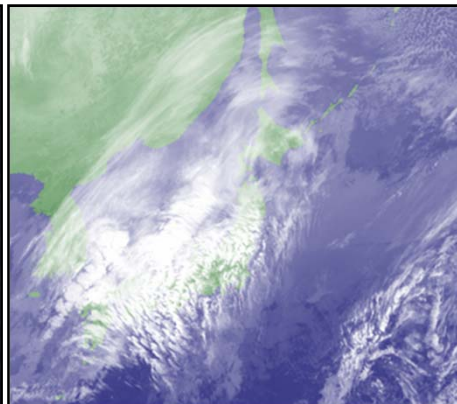


気象衛星赤外画像 3月8日03時～9日21時(6時間毎)

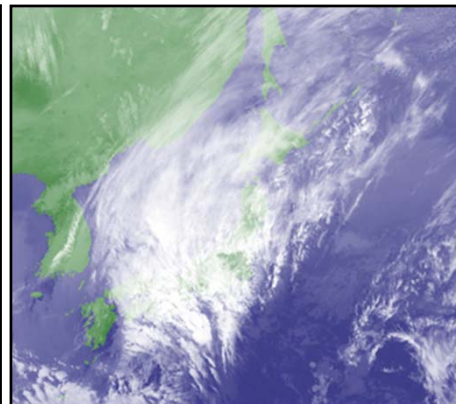
8日03時



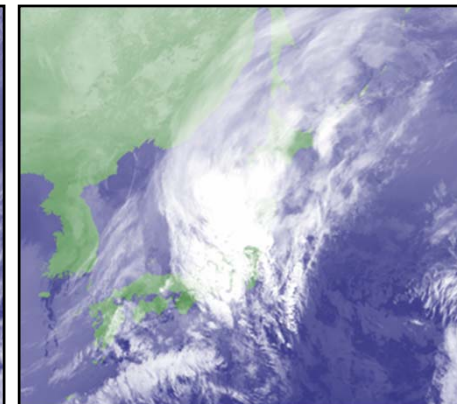
8日09時



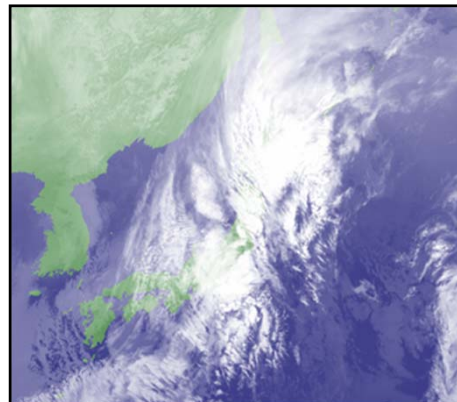
8日15時



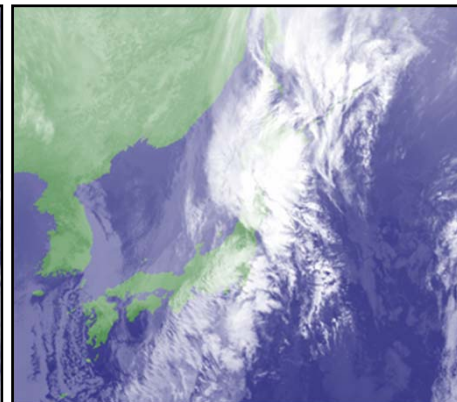
8日21時



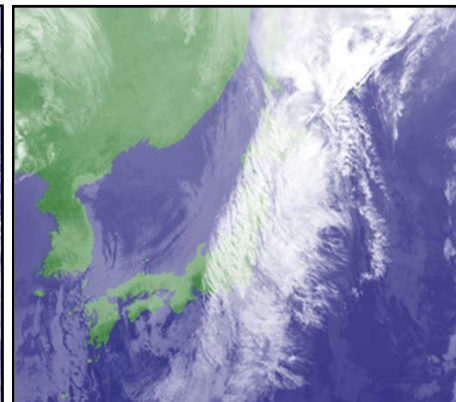
9日03時



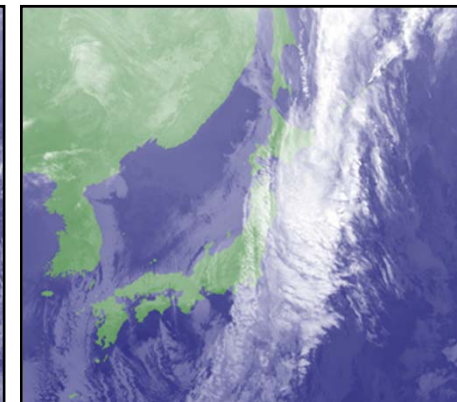
9日09時



9日15時



9日21時



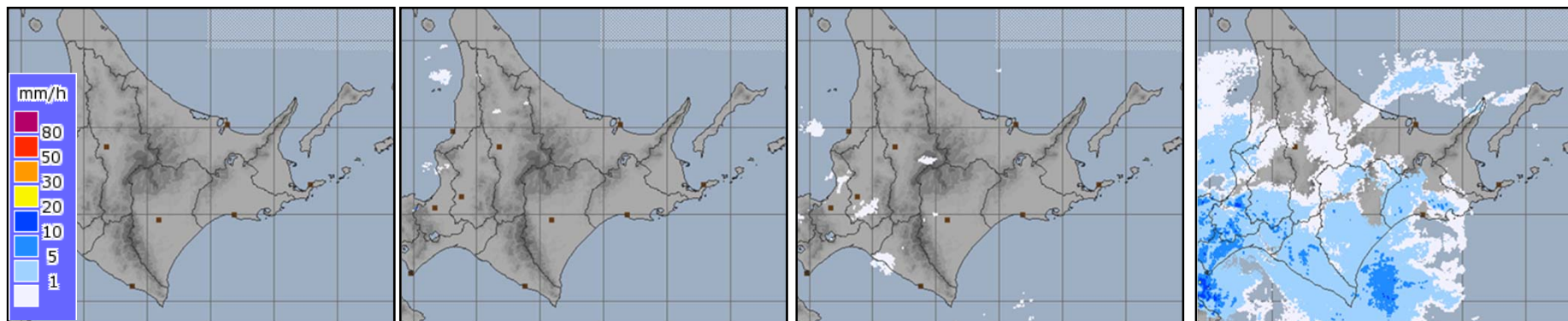
気象レーダー 3月8日03時～9日21時(6時間毎)

8日03時

8日09時

8日15時

8日21時

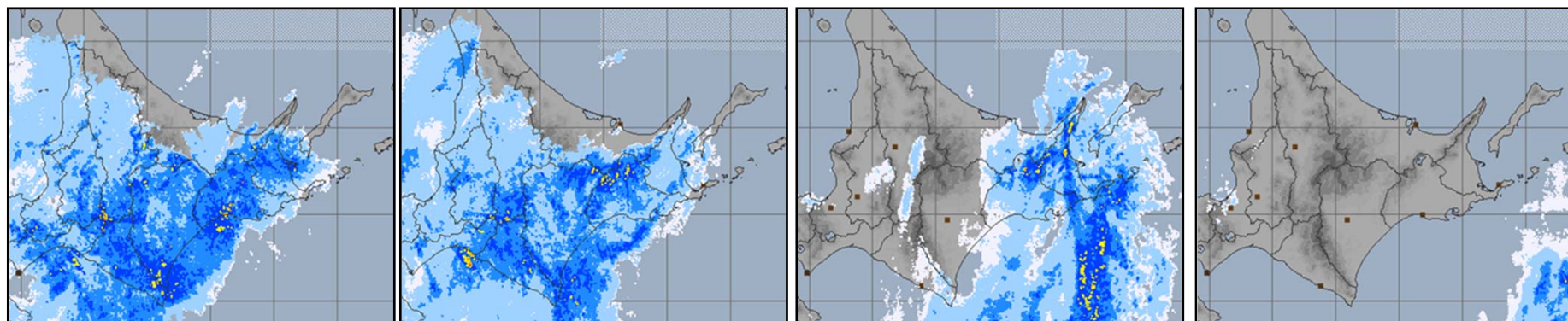


9日03時

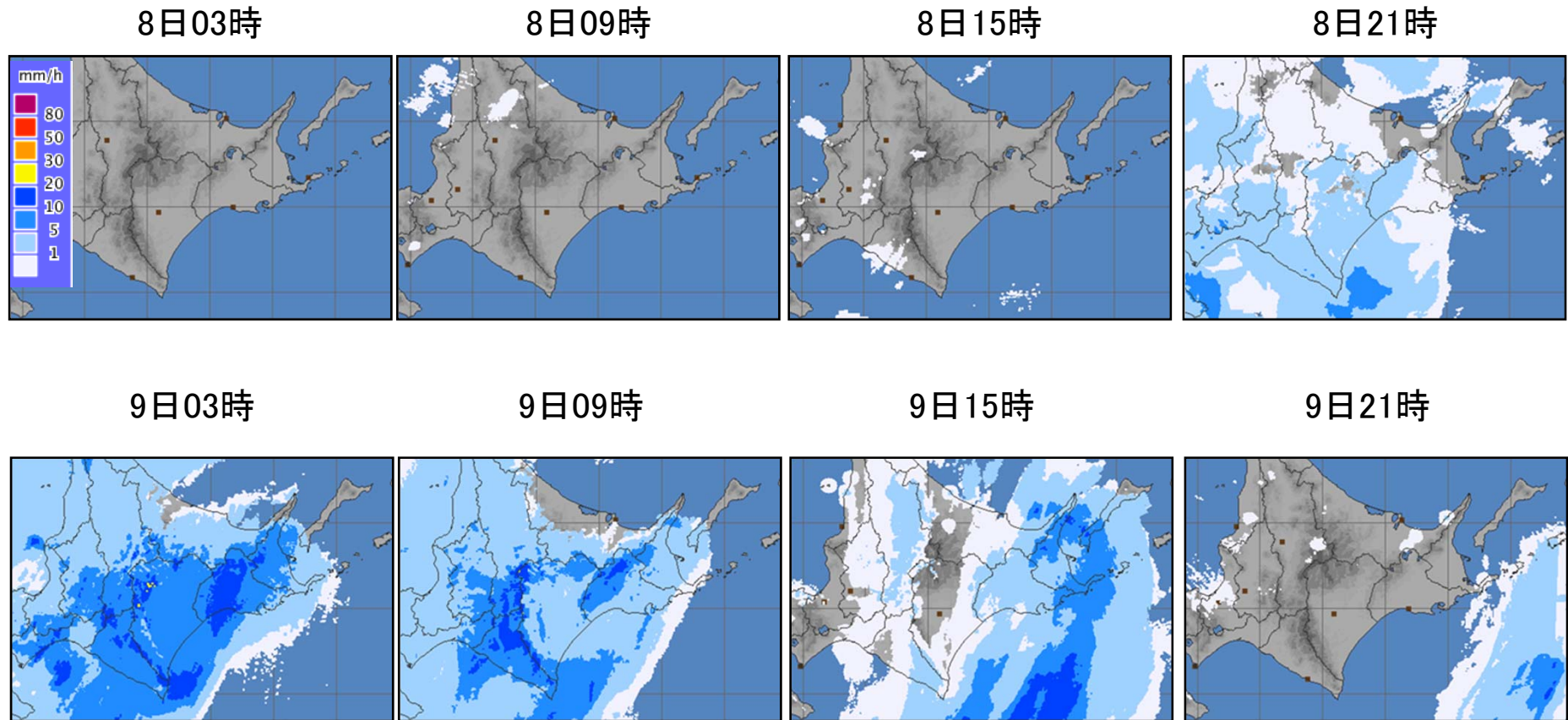
9日09時

9日15時

9日21時

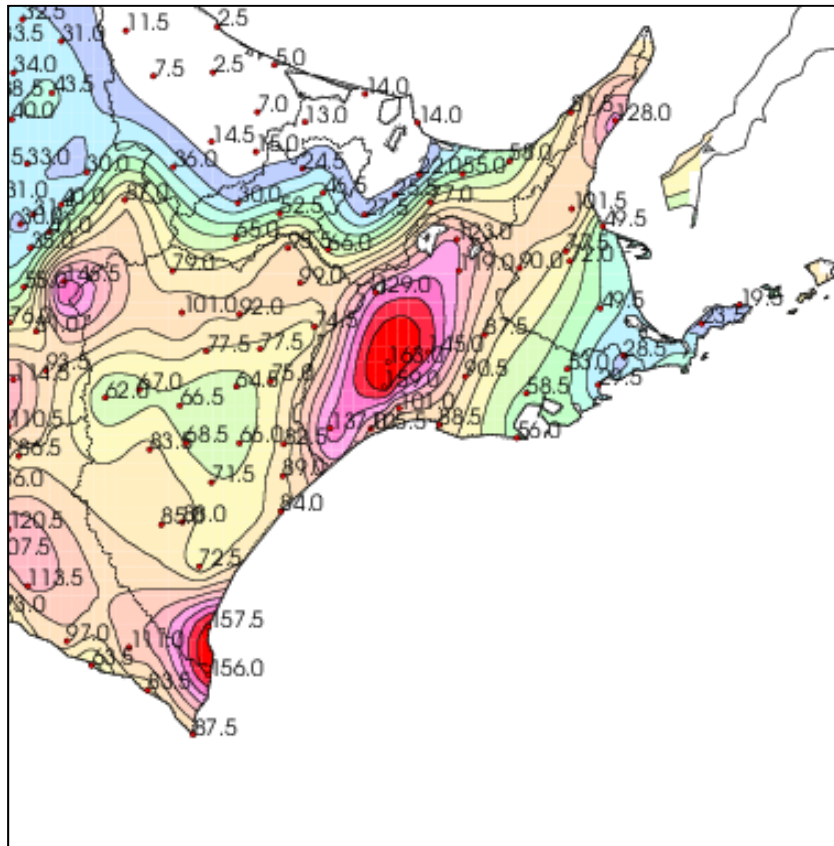


解析雨量 3月8日03時～9日21時(6時間毎)

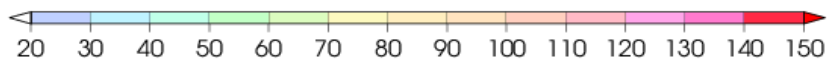


解析雨量は、国土交通省水管理・国土保全局、道路局と気象庁が全国に設置しているレーダー、アメダス等の地上の雨量計を組み合わせ、降水量分布を1km四方の細かさで解析したものです。例えば、0時の解析雨量は8時～9時の1時間雨量となります。

釧路・根室地方 3月8日0時から3月10日0時の降水量の合計 (アメダスによる速報値 単位：mm)

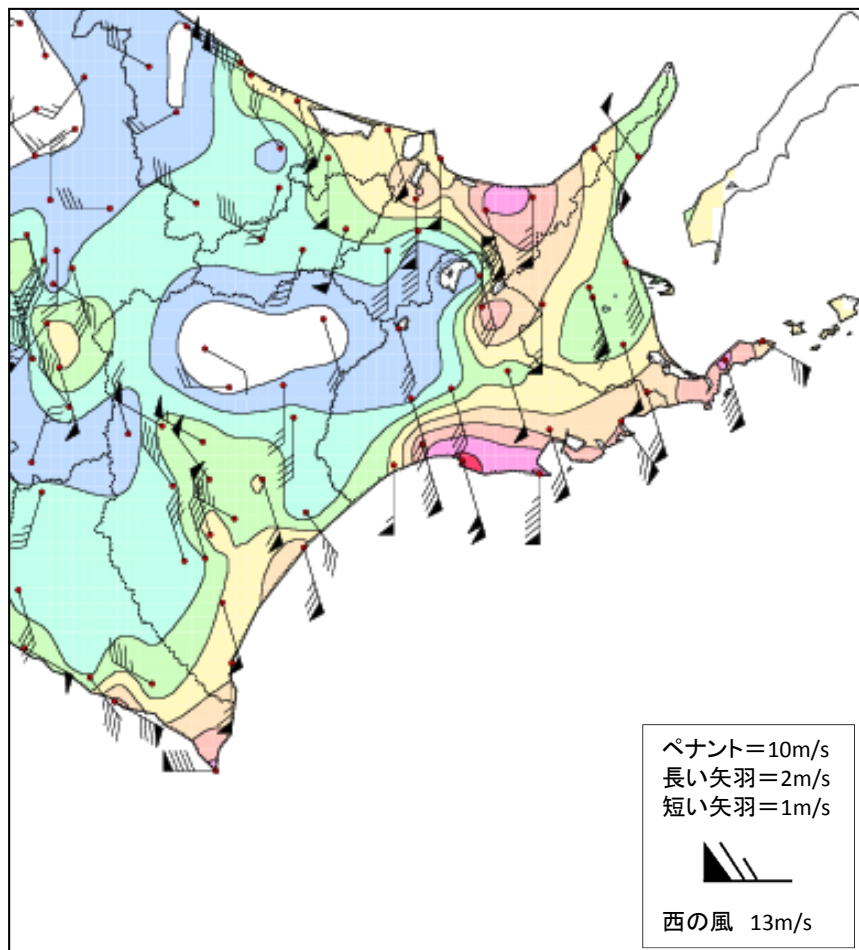


Copyright (c) Sapporo Regional Headquarters, JMA All Rights Reserved.

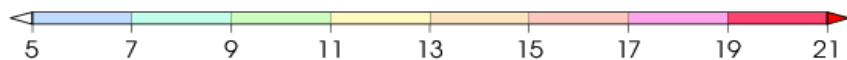


地点名	市町村等を まとめた地域	防災気象情報で 用いる名称	降水量合計 (mm)
羅臼	根室北部	羅臼	128.0
糸櫛別	根室北部	標津町糸櫛別	101.5
標津	根室北部	標津町北2条	49.5
上標津	根室北部	中標津町上標津	90.0
中標津	根室北部	中標津町桜ヶ丘	72.0
根室中標津	根室北部	中標津空港	77.5
別海	根室中部	別海	49.5
根室	根室南部	根室市弥栄町	23.5
納沙布	根室南部	根室市納沙布	19.5
厚床	根室南部	根室市厚床	28.5
川湯	釧路北部	弟子屈町川湯	123.0
弟子屈	釧路北部	弟子屈	119.0
阿寒湖畔	釧路中部	釧路市阿寒湖畔	129.0
標茶	釧路中部	標茶町開運	87.5
鶴居	釧路中部	鶴居	145.0
中徹別	釧路中部	釧路市阿寒町中徹別	163.0
塘路	釧路中部	標茶町塘路	90.5
阿寒	釧路中部	釧路市阿寒町中央	159.0
茶内原野	釧路南東部	浜中町茶内	53.0
榊町	釧路南東部	浜中町榊町	29.5
太田	釧路南東部	厚岸町太田	58.5
鶴丘	釧路南西部	釧路空港	101.0
二俣	釧路南西部	釧路市音別町二俣	137.0
白糠	釧路南西部	白糠	105.5
釧路	釧路南西部	釧路市幸町	88.5
知方学	釧路南西部	釧路町知方学	56.0

釧路・根室地方 3月8日0時から3月10日0時の最大風速 (アメダスによる速報値 単位：m/s)



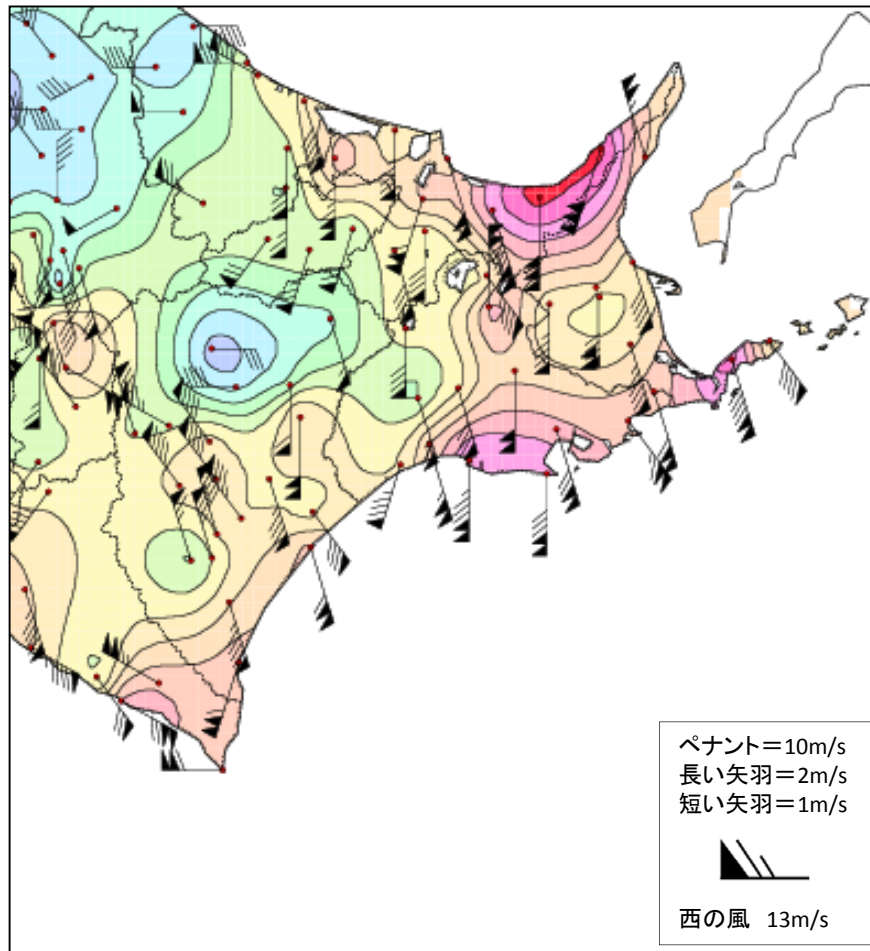
Copyright (c) Sapporo Regional Headquarters, JMA All Rights Reserved.



地点名	市町村等をとめた地域	防災気象情報で用いる名称	風向(16方位)	最大風速(m/s)	起時(JST)
羅臼	根室北部	羅臼	北西	10.0	3月9日23時47分
標津	根室北部	標津町北2条	南南東	9.0	3月9日05時52分
上標津	根室北部	中標津町上標津	南	12.8	3月9日14時05分
中標津	根室北部	中標津町桜ヶ丘	南南東	9.1	3月9日05時55分
根室中標津	根室北部	中標津空港	南南東	11.1	3月9日05時51分
別海	根室中部	別海	南南東	10.3	3月9日03時42分
根室	根室南部	根室市弥栄町	南南東	17.6	3月9日14時20分
納沙布	根室南部	根室市納沙布	東南東	14.0	3月8日23時24分
厚床	根室南部	根室市厚床	南南東	14.2	3月9日13時48分
川湯	釧路北部	弟子屈町川湯	南南東	5.6	3月8日23時48分
弟子屈	釧路北部	弟子屈	北	16.4	3月9日23時37分
阿寒湖畔	釧路中部	釧路市阿寒湖畔	南南東	6.5	3月9日09時28分
標茶	釧路中部	標茶町開運	南南東	10.1	3月9日12時09分
鶴居	釧路中部	鶴居	南南東	8.2	3月9日11時40分
中徹別	釧路中部	釧路市阿寒町中徹別	南南東	* 6.2	3月9日11時53分
榊町	釧路南東部	浜中町榊町	南東	15.2	3月9日05時08分
太田	釧路南東部	厚岸町太田	南南東	14.1	3月9日04時39分
鶴丘	釧路南西部	釧路空港	南南東	17.0	3月9日11時25分
白糖	釧路南西部	白糖	南	11.2	3月9日13時08分
釧路	釧路南西部	釧路市幸町	南南東	19.8	3月9日10時59分
知方学	釧路南西部	釧路町知方学	南	19.3	3月9日11時57分

「*」はデータがない期間が含まれます。

釧路・根室地方 3月8日0時から3月10日0時の最大瞬間風速 (アメダスによる速報値 単位：m/s)



地点名	市町村等をとめた地域	防災気象情報で用いる名称	風向(16方位)	最大瞬間風速(m/s)	起時(JST)
羅臼	根室北部	羅臼	北北西	20.6	3月9日23時12分
標津	根室北部	標津町北2条	南南東	17.6	3月9日05時56分
上標津	根室北部	中標津町上標津	南	17.4	3月9日14時10分
中標津	根室北部	中標津町桜ヶ丘	南	16.3	3月9日05時47分
根室中標津	根室北部	中標津空港	南	19.5	3月9日05時50分
別海	根室中部	別海	南南東	18.6	3月9日03時33分
根室	根室南部	根室市弥栄町	南南東	28.1	3月9日11時14分
納沙布	根室南部	根室市納沙布	南東	18.4	3月8日21時22分
厚床	根室南部	根室市厚床	南南東	21.9	3月9日13時40分
川湯	釧路北部	弟子屈町川湯	南東	16.8	3月9日10時07分
弟子屈	釧路北部	弟子屈	北	23.6	3月9日23時33分
阿寒湖畔	釧路中部	釧路市阿寒湖畔	南	16.4	3月9日10時16分
標茶	釧路中部	標茶町開運	南	20.4	3月9日12時01分
鶴居	釧路中部	鶴居	南南東	16.4	3月9日10時03分
中徹別	釧路中部	釧路市阿寒町中徹別	南南東	* 12.9	3月9日12時25分
榊町	釧路南東部	浜中町榊町	南東	22.7	3月9日04時35分
太田	釧路南東部	厚岸町太田	南南東	23.8	3月9日04時03分
鶴丘	釧路南西部	釧路空港	南南東	21.1	3月9日11時24分
白糖	釧路南西部	白糖	南南西	16.9	3月9日13時03分
釧路	釧路南西部	釧路市幸町	南	27.3	3月9日13時35分
知方学	釧路南西部	釧路町知方学	南	26.4	3月9日11時54分

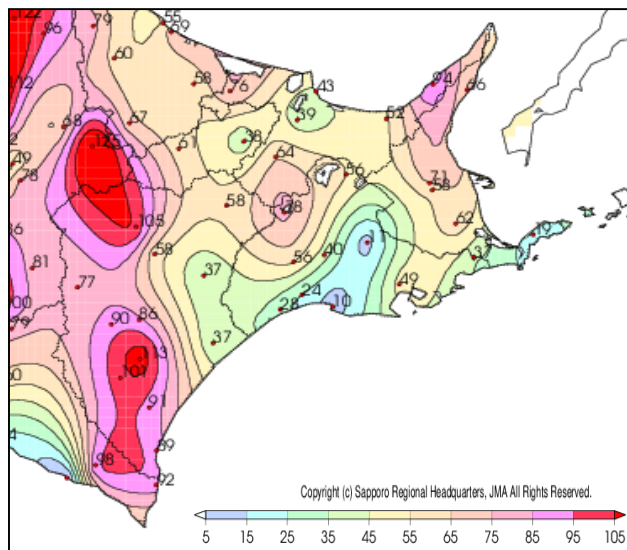
Copyright (c) Sapporo Regional Headquarters, JMA All Rights Reserved.



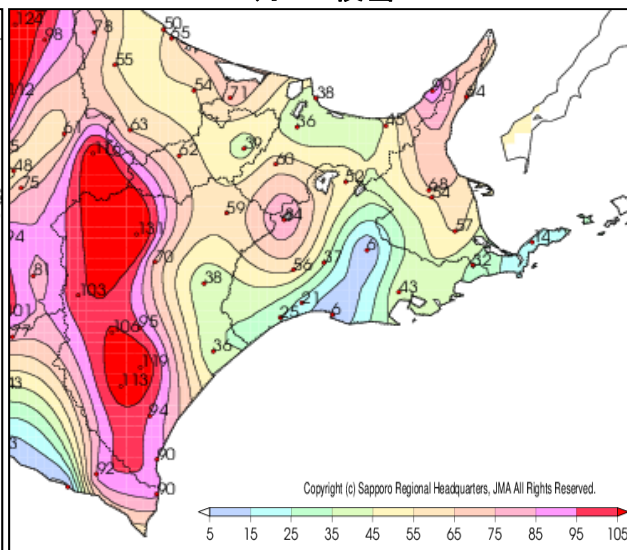
「*」はデータがない期間が含まれます。

3月8日から10日の釧路・根室地方の最深積雪(アメダスによる速報値 単位:cm)

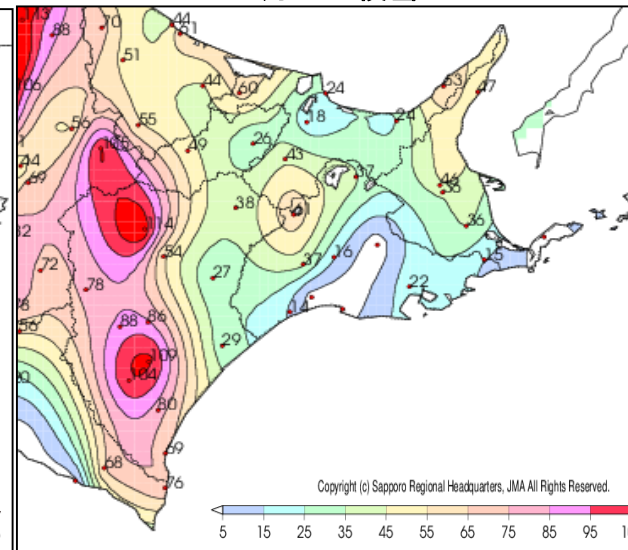
3月8日積雪



3月9日積雪



3月10日積雪



地点名	市町村等をまとめた地域	記載用名称	日最深積雪(cm)
羅臼	根室北部	羅臼	63
中標津	根室北部	中標津町桜ヶ丘	59
根室中標津	根室北部	中標津空港	70
別海	根室中部	別海	62
根室	根室南部	根室市弥栄町	18
厚床	根室南部	根室市厚床	37
川湯	釧路北部	弟子屈町川湯	56
阿寒湖畔	釧路中部	釧路市阿寒湖畔	84
標茶	釧路中部	標茶町開運	10
鶴居	釧路中部	鶴居	40
中徹別	釧路中部	釧路市阿寒町中徹別	57
太田	釧路南東部	厚岸町太田	49
鶴丘	釧路南西部	釧路空港	23
白糠	釧路南西部	白糠	28
釧路	釧路南西部	釧路市幸町	10

地点名	市町村等をまとめた地域	記載用名称	日最深積雪(cm)
羅臼	根室北部	羅臼	64
中標津	根室北部	中標津町桜ヶ丘	54
根室中標津	根室北部	中標津空港	68
別海	根室中部	別海	57
根室	根室南部	根室市弥栄町	14
厚床	根室南部	根室市厚床	32
川湯	釧路北部	弟子屈町川湯	52
阿寒湖畔	釧路中部	釧路市阿寒湖畔	84
標茶	釧路中部	標茶町開運	6
鶴居	釧路中部	鶴居	37
中徹別	釧路中部	釧路市阿寒町中徹別	56
太田	釧路南東部	厚岸町太田	43
鶴丘	釧路南西部	釧路空港	21
白糠	釧路南西部	白糠	25
釧路	釧路南西部	釧路市幸町	6

地点名	市町村等をまとめた地域	記載用名称	日最深積雪(cm)
羅臼	根室北部	羅臼	47
中標津	根室北部	中標津町桜ヶ丘	36
根室中標津	根室北部	中標津空港	46
別海	根室中部	別海	36
根室	根室南部	根室市弥栄町	0
厚床	根室南部	根室市厚床	15
川湯	釧路北部	弟子屈町川湯	37
阿寒湖畔	釧路中部	釧路市阿寒湖畔	61
標茶	釧路中部	標茶町開運	0
鶴居	釧路中部	鶴居	16
中徹別	釧路中部	釧路市阿寒町中徹別	37
太田	釧路南東部	厚岸町太田	22
鶴丘	釧路南西部	釧路空港	0
白糠	釧路南西部	白糠	14
釧路	釧路南西部	釧路市幸町	0

※積雪について、8日から10日の大雨により各地点で10センチから最大26センチ積雪が少なくなった。
このため、別海では8日の最深積雪62センチから10日36センチと最大26センチ少なくなった。

3月8日 釧路・根室地方の降水量(アメダスによる速報値 単位:mm)

観測所名	時刻 防災気象 情報で用いる名称	01	02	03	04	05	06	07	08	09	10	11	12	13	14	15	16	17	18	19	20	21	22	23	24	日合計
		川湯	弟子屈町川湯	0.0	0.0	0.0	0.0	0.0	0.0	0.0	0.0	0.0	0.0	0.0	0.0	0.0	0.0	0.0	0.0	0.0	0.0	0.5	1.0	1.0	1.5	
弟子屈	弟子屈	0.0	0.0	0.0	0.0	0.0	0.0	0.0	0.0	0.0	0.0	0.0	0.0	0.0	0.0	0.0	0.0	0.0	0.0	0.5	0.5	1.0	1.0	1.5	2.5	7.0
阿寒湖畔	釧路市阿寒湖畔	0.0	0.0	0.0	0.0	0.0	0.0	0.0	0.0	0.0	0.0	0.0	0.0	0.0	0.0	0.0	0.5	1.0	1.0	2.0	2.5	2.5	4.0	3.5	17.0	
中徹別	釧路市阿寒町中徹別	0.0	0.0	0.0	0.0	0.0	0.0	0.0	0.0	0.0	0.0	0.0	0.0	0.0	0.0	0.5	1.0	2.0	1.5	2.5	2.0	2.5	5.0	17.0		
阿寒	釧路市阿寒町中央	0.0	0.0	0.0	0.0	0.0	0.0	0.0	0.0	0.0	0.0	0.0	0.0	0.0	0.0	0.0	0.0	1.5	1.5	1.5	1.5	2.0	3.5	7.0	18.5	
標茶	標茶町開運	0.0	0.0	0.0	0.0	0.0	0.0	0.0	0.0	0.0	0.0	0.0	0.0	0.0	0.0	0.0	0.0	0.0	0.0	0.0	0.0	0.0	1.5	3.5	5.0	
塘路	標茶町塘路	0.0	0.0	0.0	0.0	0.0	0.0	0.0	0.0	0.0	0.0	0.0	0.0	0.0	0.0	0.0	0.0	0.0	0.0	0.0	0.0	0.5	2.0	4.5	7.0	
鶴居	鶴居	0.0	0.0	0.0	0.0	0.0	0.0	0.0	0.0	0.0	0.0	0.0	0.0	0.0	0.0	0.0	0.0	0.5	1.5	0.5	0.0	0.5	3.5	5.5	12.0	
太田	厚岸町太田	0.0	0.0	0.0	0.0	0.0	0.0	0.0	0.0	0.0	0.0	0.0	0.0	0.0	0.0	0.0	0.0	0.0	0.0	0.0	0.0	0.0	1.0	4.5	5.5	
榊町	浜中町榊町	0.0	0.0	0.0	0.0	0.0	0.0	0.0	0.0	0.0	0.0	0.0	0.0	0.0	0.0	0.0	0.0	0.0	0.0	0.0	0.0	0.0	0.0	2.0	2.0	
茶内原野	浜中町茶内	0.0	0.0	0.0	0.0	0.0	0.0	0.0	0.0	0.0	0.0	0.0	0.0	0.0	0.0	0.0	0.0	0.0	0.0	0.0	0.5	1.0	4.0	5.5		
釧路	釧路市幸町	0.0	0.0	0.0	0.0	0.0	0.0	0.0	0.0	0.0	0.0	0.0	0.0	0.0	0.0	0.5	0.5	0.0	0.5	0.0	0.5	1.0	6.0	9.0		
鶴丘	釧路空港	0.0	0.0	0.0	0.0	0.0	0.0	0.0	0.0	0.0	0.0	0.0	0.0	0.0	0.0	0.0	0.0	0.0	0.0	0.5	0.5	2.5	5.5	9.0		
二俣	釧路市音別町二俣	0.0	0.0	0.0	0.0	0.0	0.0	0.0	0.0	0.0	0.0	0.0	0.0	0.0	0.0	0.5	1.5	1.5	1.5	2.5	2.5	5.0	9.0	24.0		
知方学	釧路町知方学	0.0	0.0	0.0	0.0	0.0	0.0	0.0	0.0	0.0	0.0	0.0	0.0	0.0	0.0	0.0	0.0	0.0	0.0	0.0	0.0	1.5	4.0	5.5		
白糠	白糠	0.0	0.0	0.0	0.0	0.0	0.0	0.0	0.0	0.0	0.0	0.0	0.0	0.0	0.0	0.0	0.5	0.5	0.5	0.5	0.5	2.5	5.5	10.5		
中標津	中標津町桜ヶ丘	0.0	0.0	0.0	0.0	0.0	0.0	0.0	0.0	0.0	0.0	0.0	0.0	0.0	0.0	0.0	0.0	0.0	0.0	0.0	0.0	0.0	1.5	1.5	1.5	
根室中標津	中標津空港	0.0	0.0	0.0	0.0	0.0	0.0	0.0	0.0	0.0	0.0	0.0	0.0	0.0	0.0	0.0	0.0	0.0	0.0	0.0	0.5	0.0	1.5	2.0		
上標津	中標津町上標津	0.0	0.0	0.0	0.0	0.0	0.0	0.0	0.0	0.0	0.0	0.0	0.0	0.0	0.0	0.0	0.0	0.0	0.0	0.0	0.5	0.5	1.5	2.5		
標津	標津町北2条	0.0	0.0	0.0	0.0	0.0	0.0	0.0	0.0	0.0	0.0	0.0	0.0	0.0	0.0	0.0	0.0	0.0	0.0	0.0	0.0	0.0	0.0	0.0	0.0	
糸檜別	標津町糸檜別	0.0	0.0	0.0	0.0	0.0	0.0	0.0	0.0	0.0	0.0	0.0	0.0	0.0	0.0	0.0	0.0	0.0	0.0	0.0	0.5	0.5	2.0	3.0		
羅臼	羅臼	0.0	0.0	0.0	0.0	0.0	0.0	0.0	0.0	0.0	0.0	0.0	0.0	0.0	0.0	0.0	0.0	0.0	0.5	0.0	0.5	1.5	3.5	6.0		
別海	別海	0.0	0.0	0.0	0.0	0.0	0.0	0.0	0.0	0.0	0.0	0.0	0.0	0.0	0.0	0.0	0.0	0.0	0.0	0.0	0.0	0.0	2.0	2.0		
根室	根室市弥栄町	0.0	0.0	0.0	0.0	0.0	0.0	0.0	0.0	0.0	0.0	0.0	0.0	0.0	0.0	0.0	0.0	0.0	0.5	0.0	0.0	0.5	0.5	1.5		
納沙布	根室市納沙布	0.0	0.0	0.0	0.0	0.0	0.0	0.0	0.0	0.0	0.0	0.0	0.0	0.0	0.0	0.0	0.0	0.0	0.0	0.0	0.0	0.0	0.0	0.0	0.0	
厚床	根室市厚床	0.0	0.0	0.0	0.0	0.0	0.0	0.0	0.0	0.0	0.0	0.0	0.0	0.0	0.0	0.0	0.0	0.0	0.0	0.0	0.0	0.0	2.5	2.5		

1時間降水量 1.0～4.5mm 5.0～9.5mm 10.0～19.5mm 20.0mm以上

3月9日 釧路・根室地方の降水量(アメダスによる速報値 単位:mm)

観測所名	時刻 防災気象 情報で用いる名称	01	02	03	04	05	06	07	08	09	10	11	12	13	14	15	16	17	18	19	20	21	22	23	24	日合計	
		川湯	弟子屈町川湯	4.0	6.5	7.5	7.0	7.5	8.0	7.5	6.0	7.0	6.5	10.0	12.0	12.5	8.5	1.5	0.5	0.0	0.5	0.0	0.0	0.0	0.0	0.0	0.0
弟子屈	弟子屈	5.5	5.0	5.0	4.0	7.0	13.0	8.0	8.0	8.5	7.5	9.5	10.5	10.5	8.0	1.5	0.5	0.0	0.0	0.0	0.0	0.0	0.0	0.0	0.0	0.0	112.0
阿寒湖畔	釧路市阿寒湖畔	3.0	5.5	6.0	7.0	8.0	7.5	8.0	8.5	8.5	11.0	11.5	10.5	11.5	4.0	0.5	0.5	0.5	0.0	0.0	0.0	0.0	0.0	0.0	0.0	0.0	112.0
中徹別	釧路市阿寒町中徹別	11.0	10.5	10.0	11.5	12.0	11.5	9.0	10.5	8.0	8.0	12.5	11.5	15.5	2.5	1.0	0.5	0.0	0.5	0.0	0.0	0.0	0.0	0.0	0.0	0.0	146.0
阿寒	釧路市阿寒町中央	11.0	13.0	11.0	13.5	13.0	11.5	11.5	7.5	5.0	6.0	12.0	10.0	11.0	2.5	0.5	1.0	0.0	0.0	0.5	0.0	0.0	0.0	0.0	0.0	0.0	140.5
標茶	標茶町開運	5.0	6.5	7.5	6.5	5.5	5.5	5.5	4.5	3.5	4.0	5.0	7.5	7.0	4.5	2.0	1.5	0.5	0.5	0.0	0.0	0.0	0.0	0.0	0.0	0.0	82.5
塘路	標茶町塘路	6.0	6.5	8.5	8.0	6.5	4.0	6.0	4.5	3.5	3.5	6.5	6.5	6.5	3.0	1.0	2.0	0.5	0.5	0.0	0.0	0.0	0.0	0.0	0.0	0.0	83.5
鶴居	鶴居	9.5	11.0	14.5	14.0	15.5	9.5	7.0	6.0	4.5	5.0	9.5	8.5	9.5	6.0	1.0	1.0	0.5	0.5	0.0	0.0	0.0	0.0	0.0	0.0	0.0	133.0
太田	厚岸町太田	7.0	5.5	5.5	3.0	2.0	0.0	1.5	4.0	3.5	1.5	2.0	4.5	5.5	3.0	1.5	1.5	1.0	0.5	0.0	0.0	0.0	0.0	0.0	0.0	0.0	53.0
榊町	浜中町榊町	3.0	1.5	3.0	1.5	0.5	0.0	0.5	1.0	1.5	0.0	0.0	0.5	2.5	2.0	6.0	1.5	1.0	1.0	0.5	0.0	0.0	0.0	0.0	0.0	0.0	27.5
茶内原野	浜中町茶内	6.0	4.5	6.0	2.0	1.0	1.0	0.5	2.0	3.0	0.5	0.5	2.5	6.0	4.5	4.5	1.0	1.0	0.5	0.0	0.0	0.0	0.5	0.0	0.0	0.0	47.5
釧路	釧路市幸町	7.0	6.5	9.5	11.0	6.0	1.5	5.5	3.0	3.0	3.0	7.0	5.5	6.5	2.5	1.0	0.0	0.5	0.5	0.0	0.0	0.0	0.0	0.0	0.0	0.0	79.5
鶴丘	釧路空港	6.5	9.0	13.0	13.0	12.0	5.5	4.0	1.5	1.5	3.5	5.5	6.5	6.0	2.5	0.5	1.0	0.5	0.0	0.0	0.0	0.0	0.0	0.0	0.0	0.0	92.0
二俣	釧路市音別町二俣	8.5	7.5	8.5	10.5	10.5	9.0	8.0	9.0	5.0	8.5	8.5	9.5	8.5	0.5	0.5	0.5	0.0	0.0	0.0	0.0	0.0	0.0	0.0	0.0	0.0	113.0
知方学	釧路町知方学	5.0	3.5	4.0	1.5	0.5	0.0	2.0	5.0	5.0	1.5	2.5	5.0	5.5	3.5	2.0	1.0	2.0	1.0	0.0	0.0	0.0	0.0	0.0	0.0	0.0	50.5
白糖	白糖	8.5	12.0	10.5	13.0	11.0	8.5	4.0	1.5	1.5	4.5	5.5	5.5	7.0	0.5	0.5	0.5	0.5	0.0	0.0	0.0	0.0	0.0	0.0	0.0	0.0	95.0
中標津	中標津町桜ヶ丘	3.5	6.0	7.0	5.5	6.0	2.0	3.0	3.5	4.0	4.0	1.5	6.0	6.5	5.5	3.5	2.0	0.0	1.0	0.0	0.0	0.0	0.0	0.0	0.0	0.0	70.5
根室中標津	中標津空港	3.5	6.5	8.5	6.5	6.5	2.0	3.5	3.0	3.5	4.0	2.0	6.0	7.0	6.0	4.0	1.5	0.5	0.5	0.5	0.0	0.0	0.0	0.0	0.0	0.0	75.5
上標津	中標津町上標津	3.0	6.5	8.0	7.0	5.5	5.5	7.0	5.5	4.5	4.5	4.5	7.0	8.0	4.5	4.0	1.5	0.5	0.5	0.0	0.0	0.0	0.0	0.0	0.0	0.0	87.5
標津	標津町北2条	1.0	3.5	5.5	5.0	4.5	2.0	1.5	2.0	3.0	2.0	0.5	2.5	5.5	5.5	2.0	2.5	0.0	0.5	0.5	0.0	0.0	0.0	0.0	0.0	0.0	49.5
糸櫛別	標津町糸櫛別	4.0	6.5	9.0	10.5	10.5	5.0	4.0	4.5	4.0	3.0	3.0	6.5	8.5	9.0	7.0	2.5	0.0	0.5	0.5	0.0	0.0	0.0	0.0	0.0	0.0	98.5
羅臼	羅臼	3.5	5.0	6.0	8.5	10.0	10.0	4.5	5.5	5.0	5.5	4.5	9.5	14.0	15.0	10.0	4.0	1.0	0.5	0.0	0.0	0.0	0.0	0.0	0.0	0.0	122.0
別海	別海	4.5	4.5	4.5	3.5	2.5	1.0	1.0	2.5	3.0	1.5	0.5	1.5	5.5	4.5	4.0	2.0	0.5	0.0	0.5	0.0	0.0	0.0	0.0	0.0	0.0	47.5
根室	根室市弥栄町	1.0	1.0	1.0	1.0	0.5	0.5	0.0	0.5	0.5	0.0	0.0	0.5	0.0	1.5	6.0	4.0	2.5	1.0	0.0	0.0	0.5	0.0	0.0	0.0	0.0	22.0
納沙布	根室市納沙布	0.5	0.5	1.0	0.0	0.5	0.0	0.0	0.0	0.0	0.5	0.0	0.0	0.0	0.5	4.5	5.0	3.0	1.5	1.0	1.0	0.0	0.0	0.0	0.0	0.0	19.5
厚床	根室市厚床	4.0	1.0	3.5	2.0	0.5	0.0	0.5	1.0	0.5	0.5	0.0	0.0	2.0	2.5	4.5	2.0	0.5	1.0	0.0	0.0	0.0	0.0	0.0	0.0	0.0	26.0

1時間降水量 1.0～4.5mm 5.0～9.5mm 10.0～19.5mm 20.0mm以上

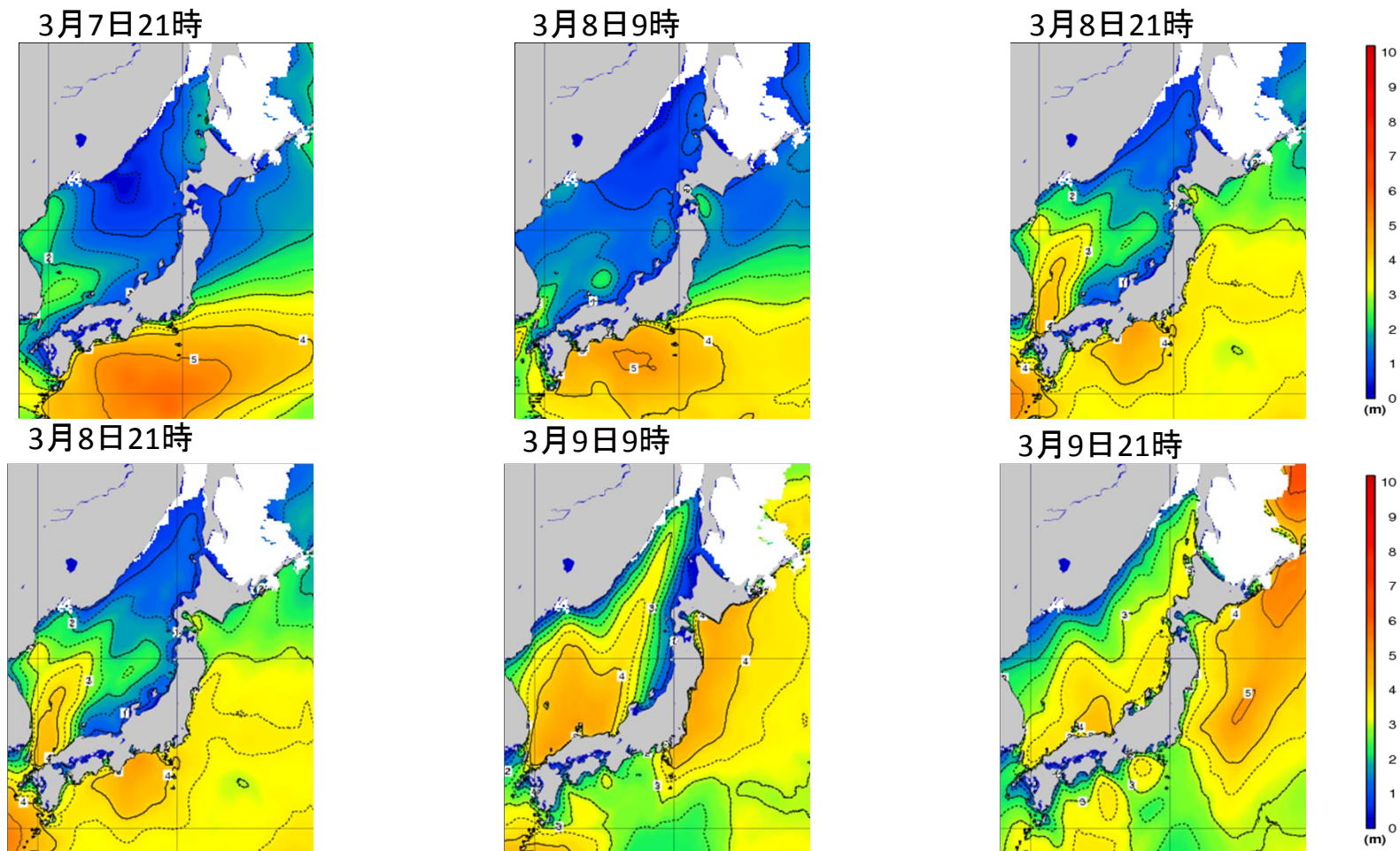
3月8日 釧路・根室地方の毎時風向風速(アメダスによる速報値 単位:m/s)

時刻		観測所名																							
		1	2	3	4	5	6	7	8	9	10	11	12	13	14	15	16	17	18	19	20	21	22	23	24
川湯	風向	SSE	SSE	SSE	SSE	-	S	E	N	SSE	S	S	SSE	SSE	SSE	S	SSE	S	S	S	SSE	SSE	SSE	SSE	SSE
	風速	0.6	0.8	0.3	0.8	0.1	0.4	0.3	1.5	2.8	2.9	3.0	3.0	3.0	3.3	3.2	2.8	2.1	3.5	2.8	3.8	2.9	5.2	5.1	4.8
弟子屈	風向	N	NNE	ESE	SE	ENE	SSE	SSE	SSE	SE	SSE	SSE	SSE	SSE	SSE	SSE	SE	SE	SE	SE	SE	SE	SE	SE	
	風速	1.2	1.7	1.0	1.4	1.3	1.6	2.8	4.3	5.2	6.0	7.9	6.9	8.5	9.4	8.2	6.0	5.9	6.9	6.7	6.0	6.9	8.3	8.2	8.2
阿寒湖畔	風向	SW	SSW	-	S	-	E	ESE	E	ESE	ENE	SE	SSE	SE	SSE	ESE	ESE	SE	SE	ESE	SE	SE	SSE	SSE	SSE
	風速	0.5	0.5	0.2	0.5	0.1	0.8	2.1	2.7	2.7	1.7	3.7	2.6	1.9	2.3	3.3	1.7	1.5	1.0	1.5	3.4	4.3	4.0	3.8	3.6
標茶	風向	-	ENE	ENE	NW	NE	ENE	E	-	ENE	WSW	W	SSE	SE	SSE	SE	ESE	E	E	SE	SE	SE	SE	SE	ESE
	風速	0.2	0.8	0.4	0.3	0.9	0.6	1.1	0.1	0.6	0.7	1.2	3.9	4.5	3.1	3.3	3.2	2.2	1.6	5.4	6.6	7.3	6.9	5.0	5.4
鶴居	風向	NNW	NNW	NNW	NNW	NNW	NW	NW	NNW	NNW	SE	SSE	SSW	SSE	SSE	SSE	SE	-	NW	NW	SSE	SE	SE	SE	ESE
	風速	0.9	1.2	1.1	0.9	1.1	1.1	1.1	1.1	1.0	0.3	1.3	1.7	3.1	3.3	1.4	1.1	0.1	0.9	1.4	0.9	4.2	4.2	1.4	2.0
中徹別	風向	NW	NNW	NW	WNW	NW	NW	WNW	NW	-	W	SE	SSE	SSE	SE	SSE	SSE	-	-	-	-	SE	SE	SE	E
	風速	0.7	0.5	0.7	1.3	0.8	0.5	0.8	0.9	0.2	0.3	0.9	1.7	3.1	2.5	2.1	0.5	0.0	0.0	0.0	0.0	2.6	3.7	3.4	1.7
榊町	風向	NW	NW	NW	NW	NW	WNW	NNW	NE	ESE	S	SE	SSE	SSE	SE	ESE	E	SE	SE	SE	SE	ESE	ESE	ESE	ESE
	風速	2.1	2.8	3.1	3.1	2.1	1.2	0.7	1.2	0.8	3.1	2.6	5.4	4.7	5.4	3.4	3.5	4.6	6.4	9.2	10.8	10.5	9.5	8.6	7.9
鶴丘	風向	N	NNW	NNW	NNW	NNW	N	NNW	NNW	NNW	N	E	SSE	SSE	SSE	SE	SE	ESE	SE	SE	SE	SE	SE	ESE	E
	風速	1.0	2.4	2.9	2.9	2.6	2.6	2.2	2.4	1.6	1.0	1.5	4.6	4.6	5.1	4.4	3.3	3.7	3.4	4.5	5.2	7.2	8.6	7.7	5.6
太田	風向	ESE	NE	N	NNE	ENE	E	E	E	SE	SSE	SSE	SSE	SE	SE	ESE	ESE	SE	SE	SE	SE	SE	SE	ESE	ESE
	風速	1.1	0.3	0.7	0.8	1.9	1.1	1.0	1.6	2.9	4.1	4.5	5.0	6.8	5.8	4.0	3.3	6.3	6.8	8.3	8.2	9.2	9.4	7.9	5.7
白糠	風向	N	N	N	N	NNW	NNW	N	N	N	SW	SE	SE	SE	SSE	SE	ESE	NNE	E	ESE	ESE	ESE	E	NE	
	風速	2.2	1.9	2.6	2.9	2.8	2.6	2.9	2.4	1.4	1.2	2.9	3.3	2.7	2.2	1.7	2.9	1.9	1.7	2.4	1.2	5.5	4.5	4.4	4.0
釧路	風向	NE	NNE	NNE	NNE	NNE	NNE	NNE	NE	ENE	ESE	SSE	SE	SE	SE	SE	ESE	SE	SE	SE	SE	ESE	ESE	ESE	ESE
	風速	2.1	3.0	4.0	5.0	5.3	3.3	2.4	3.1	1.8	1.1	4.4	5.0	7.2	3.3	4.8	6.5	6.1	6.2	7.7	7.4	8.8	11.8	9.7	11.2
知方学	風向	ESE	NE	NE	SSE	SSE	S	S	S	S	S	S	S	S	SE	SE	SE	SSE	SSE	SE	SE	SE	SE	SE	SE
	風速	0.7	1.3	1.0	1.3	1.8	2.1	2.0	2.7	3.5	4.9	2.4	5.3	4.0	3.3	4.7	5.6	2.8	2.7	4.4	5.8	5.7	7.6	8.5	9.4
羅臼	風向	NNW	NNW	NNW	NNW	NNW	NNW	NNW	NNW	SE	NNW	N	ESE	E	ESE	NNE	NW	NNW	ENE	E	E	ESE	ENE	NNW	NNW
	風速	3.2	3.9	3.8	4.5	4.2	4.6	4.1	1.8	1.3	1.0	1.5	1.3	0.8	1.3	1.6	0.7	2.3	1.7	1.6	0.9	1.4	1.5	2.3	2.4
標津	風向	WSW	WSW	WSW	WSW	WSW	WSW	WSW	WSW	NW	ESE	ESE	SE	SSE	SSE	SE	SE	SSE	SE	SE	SE	SE	SE	SE	SE
	風速	1.2	1.4	1.8	2.0	1.9	1.8	1.7	1.5	0.6	1.8	3.7	3.2	4.4	4.2	3.8	3.8	2.5	1.7	4.5	6.3	7.0	6.4	5.0	5.0
上標津	風向	N	NNW	NNW	N	NNW	-	NE	-	ENE	SE	SE	SSE	S	SSE	SSE	SE	ESE	SE	SE	SE	SE	ESE	ESE	ESE
	風速	0.7	0.8	0.4	1.3	0.7	0.1	1.2	0.1	1.8	2.4	3.1	4.8	5.2	6.9	5.3	4.0	2.3	4.7	6.2	6.0	5.8	6.8	3.9	4.7
中標津	風向	-	NW	-	-	W	W	W	-	-	SE	SSE	SSE	SSE	S	SSE	SE	NE	ENE	SSE	SE	SE	SE	SE	SE
	風速	0.1	0.7	0.2	0.1	0.5	0.4	0.4	0.1	0.1	2.3	3.7	5.0	5.0	4.0	4.0	2.0	0.9	0.7	4.6	4.8	4.1	4.3	4.0	3.8
根室中標津	風向	W	NW	WSW	N	WNW	W	NW	WSW	SSE	SE	SSE	SSE	SSE	SSE	SSE	SSE	NE	NE	SSE	SE	SE	SE	ESE	ESE
	風速	0.6	0.3	1.0	0.5	0.9	1.0	1.0	1.0	1.5	2.3	4.9	5.4	5.2	6.6	4.0	1.9	1.2	2.0	6.5	5.6	5.3	6.2	3.8	3.3
別海	風向	WNW	NW	WNW	WNW	-	NW	WNW	SSE	ENE	SE	SSE	SSE	SSE	SSE	SE	SE	SSE	SSE	SE	SE	SE	SE	SE	SE
	風速	0.6	0.8	1.1	1.4	0.0	0.4	0.3	0.6	0.7	1.3	4.4	4.7	4.6	5.0	3.5	2.8	3.9	4.2	5.3	6.8	6.9	6.4	6.4	4.4
根室	風向	SE	SE	SE	NW	SW	W	SW	SSE	SSE	S	SSE	SSE	SE	SE	SE	SE	SE	SE	SE	SE	SE	SE	ESE	ESE
	風速	1.9	1.8	2.3	0.6	1.6	2.3	1.0	1.6	2.9	2.5	5.3	7.9	6.5	6.0	6.0	7.0	6.6	8.9	9.4	11.4	11.0	12.5	11.4	11.8
納沙布	風向	SSE	SSE	SSE	SSE	SE	SW	-	S	ENE	SSE	SSE	SSE	SE	SE	ESE	SE	SE	SE	SE	SE	SE	SE	SE	ESE
	風速	2.1	0.9	2.1	1.9	2.6	2.3	0.1	0.6	0.4	2.8	4.5	4.8	6.0	4.6	5.3	5.4	5.8	6.7	10.7	10.5	12.2	12.3	12.4	12.8
厚床	風向	NNE	N	NW	WSW	WSW	E	E	NE	NE	S	SSE	SSE	S	SE	SE	SE	SE	SE	SE	SE	SE	ESE	ESE	ESE
	風速	0.9	0.4	0.6	1.7	1.2	0.3	1.2	1.2	0.5	3.5	3.1	6.5	5.7	5.8	5.1	4.4	5.0	5.8	8.1	8.2	8.7	10.2	9.6	7.9

3月9日 釧路・根室地方の毎時風向風速(アメダスによる速報値 単位:m/s)

時刻		観測所名																							
		1	2	3	4	5	6	7	8	9	10	11	12	13	14	15	16	17	18	19	20	21	22	23	24
川湯	風向	SSE	S	SSW	SSW	S	S	S	SSE	SSE	SSE	SSE	S	SSE	SSE	S	S	NW	NNW	N	N	N	N	N	N
	風速	3.9	2.9	3.0	3.0	3.1	3.3	4.7	4.4	4.7	4.6	4.7	3.5	4.1	4.1	3.2	2.7	0.3	2.7	3.4	4.0	4.1	4.3	5.1	5.2
弟子屈	風向	SE	SE	SE	SSE	SE	SSE	SE	SE	SE	SE	SE	SE	SSE	S	S	ESE	E	N	NNW	NNW	N	NNW	N	N
	風速	6.6	5.5	4.8	5.0	6.6	7.3	10.6	10.0	10.0	11.2	10.8	11.7	10.8	9.2	4.4	3.2	2.4	8.3	9.5	10.7	12.3	13.2	15.4	13.7
阿寒湖畔	風向	SSE	SSE	SSE	SE	SE	SSE	SSE	SSE	SSE	SSE	SSE	SSE	SE	SSE	SSE	-	-	NE	NNE	NNE	NNE	N	NNW	N
	風速	3.1	2.9	2.6	3.2	3.2	4.7	3.5	3.8	4.2	5.7	5.3	4.7	3.4	5.0	2.0	0.1	0.2	0.5	0.8	2.8	1.6	1.1	1.5	2.4
標茶	風向	ESE	SE	SE	SSE	SSE	SSE	SSE	SSE	SSE	SSE	SSE	SSE	SSE	S	SSW	SW	WSW	WSW	WNW	NNW	NNW	NNW	N	NNW
	風速	6.0	7.3	8.0	8.4	7.5	6.2	6.2	6.3	7.3	7.0	7.2	8.5	8.3	6.9	5.2	4.8	2.7	1.5	1.8	4.5	2.9	4.3	4.5	5.0
鶴居	風向	E	NW	NW	NNW	SSW	SSE	SSE	SSE	SSE	SSE	SSE	SSE	S	SSW	SSW	SE	SSE	SSE	E	NNE	NNE	NNE	NNE	N
	風速	1.2	1.8	2.4	1.1	3.5	5.5	6.8	6.0	6.6	6.7	6.5	7.1	7.1	3.5	3.7	1.3	0.8	0.4	1.3	1.8	3.4	3.8	3.4	3.4
中徹別	風向	NW	NW	WNW	NNW	NNW	SSE	SSE	SSE	SSE	SSE	SSE	SSE	S	SSE	SSE	-	NW	NNE	S	S	-	-	-	NNW
	風速	1.7	1.8	1.4	1.2	1.2	3.1	1.8	3.4	5.1	4.6	4.7	5.9	4.7	3.0	1.4	0.1	0.7	0.3	0.4	0.8	0.2	0.1	0.1	1.4
榊町	風向	ESE	SE	SE	SE	SE	SSE	SSE	SSE	SSE	SSE	SSE	SSE	SSE	SSE	SSW	SSW	SSW	SSW	SW	W	NW	NW	NW	NNW
	風速	7.7	14.0	13.0	13.8	13.8	13.4	12.9	12.3	11.1	12.4	11.8	11.0	11.7	12.4	8.2	5.6	4.6	2.3	2.8	1.7	1.8	2.1	3.1	1.8
鶴丘	風向	ESE	SE	SE	SSW	SSW	SSE	SSE	SSE	SSE	SSE	SSE	SSE	SSE	SSW	SSW	SSW	S	SSW	NE	NE	ENE	ENE	NE	NNE
	風速	7.0	2.4	1.8	3.3	6.3	12.3	12.9	14.2	15.5	14.7	15.6	14.7	14.3	5.8	7.3	2.6	2.6	1.5	1.0	2.0	0.7	1.4	2.3	4.0
太田	風向	ESE	SE	SE	SE	SSE	SSE	SSE	SSE	SSE	SSE	SSE	SSE	SSE	SSE	S	S	SSW	SSW	SW	NW	NW	NNW	NNW	NNW
	風速	8.2	9.9	11.2	12.7	13.2	11.2	10.7	11.7	10.9	10.3	11.0	10.8	8.3	11.0	10.0	5.2	5.4	4.1	1.6	2.8	4.1	2.4	3.3	2.1
白糖	風向	NNW	N	NW	S	S	SSW	SSE	SSE	SSE	SSE	SSE	SSE	SW	ESE	SSW	SE	SSW	S	SSE	E	E	SSW	W	NW
	風速	3.2	2.1	1.1	2.8	4.1	2.8	8.1	9.3	8.7	9.1	9.5	9.3	9.6	1.3	3.3	1.1	1.8	1.2	0.4	1.1	1.5	1.5	0.7	3.3
釧路	風向	ESE	ESE	SE	SE	SSE	SSE	SSE	SSE	SSE	SSE	SSE	SSE	SSE	S	S	SSW	S	S	SE	NE	NNE	NNE	NNE	NNE
	風速	13.1	8.4	10.3	15.2	17.9	14.2	16.2	16.0	18.5	16.7	19.7	16.9	17.4	14.1	13.2	4.2	5.0	5.3	1.0	3.2	7.8	7.8	8.1	8.7
知方学	風向	SE	SE	SE	S	S	S	S	S	S	S	S	S	S	S	S	SSW	SW	SSW	SW	NNW	N	N	NNE	NNE
	風速	9.7	5.3	4.0	13.0	18.4	16.6	17.0	17.9	17.8	17.2	17.5	19.1	17.8	16.2	10.5	3.8	4.5	5.9	3.5	2.7	5.8	4.7	4.8	4.6
羅臼	風向	NW	NNW	NNW	NNW	NNW	NW	N	NNW	NNW	NW	ENE	NE	E	E	NNW	NW	NNW	NNW	N	NW	NW	NW	NW	NW
	風速	1.4	3.2	3.5	1.7	3.2	3.1	3.6	3.7	3.6	3.0	5.2	3.9	3.6	2.6	1.3	2.0	4.1	8.3	2.0	7.8	7.9	7.5	9.0	8.7
標津	風向	SE	E	N	S	SSE	SSE	S	SSE	SSE	S	S	S	SSE	S	S	SSW	SW	WNW	WNW	WNW	NW	NW	NW	NW
	風速	4.3	1.5	2.1	3.2	6.9	8.5	7.4	7.2	8.0	6.3	6.5	7.4	7.3	6.6	6.0	3.2	2.5	3.6	5.5	5.2	5.7	6.5	5.9	5.8
上標津	風向	E	ENE	ESE	SE	SE	SSE	SE	SSE	SSE	SSE	SSE	SSE	SSE	S	SSW	WSW	W	W	NNW	NNW	NNW	NNW	NNW	NNW
	風速	4.4	3.3	6.0	6.8	7.1	7.8	6.9	7.3	9.2	9.0	9.3	10.5	9.5	12.3	7.6	4.9	1.4	0.7	3.6	4.7	7.2	8.8	9.8	8.3
中標津	風向	ESE	NNE	NE	SSE	SSE	SSE	SSE	SSE	SSE	S	S	SSE	SSE	S	SSW	SSW	SW	SSE	SE	SSE	W	W	WSW	SW
	風速	2.8	1.6	1.3	5.5	6.1	8.8	7.7	7.6	7.5	7.0	7.9	7.5	6.8	7.9	6.7	3.8	2.5	0.9	1.8	0.4	2.6	3.2	2.7	3.8
根室中標津	風向	E	NNE	NNE	SE	SSE	SSE	S	SSE	SSE	S	S	SSE	S	S	SSW	SSW	W	WSW	SE	W	NNW	W	N	SSW
	風速	3.5	3.2	3.9	3.0	7.9	10.2	8.5	9.0	9.1	7.3	8.6	8.0	8.6	7.2	9.2	6.8	1.6	1.6	2.9	1.2	1.3	3.7	2.1	5.1
別海	風向	SE	SE	SE	SSE	SSE	SSE	SSE	SSE	SSE	SSE	SSE	SSE	SSE	S	S	SSW	SSW	SW	NE	NNW	NNE	NNW	NNE	NNE
	風速	4.3	7.2	8.8	9.6	9.6	8.6	9.2	7.9	7.8	7.8	9.5	6.8	7.4	8.8	8.4	5.7	1.9	1.8	1.1	2.4	1.2	2.0	0.8	1.1
根室	風向	ESE	SE	SE	SE	SE	SSE	SSE	SSE	SSE	SSE	SSE	SSE	SSE	SSE	SSE	S	S	SSW	SSW	WNW	NNW	N	NNW	NNW
	風速	9.7	10.9	12.7	14.4	13.1	12.6	13.3	14.7	14.5	14.2	12.9	14.8	15.7	15.9	15.5	9.2	8.0	7.6	4.7	3.6	6.0	7.3	9.3	8.3
納沙布	風向	ESE	SE	SE	SE	SE	SE	SSE	SSE	SSE	SSE	SSE	SSE	SSE	SSE	SSE	S	S	SSW	SW	W	NW	NNE	NW	NNW
	風速	12.4	11.1	11.4	13.2	11.8	11.4	10.5	10.1	9.7	10.7	9.7	9.7	10.6	10.3	10.7	10.8	8.0	5.5	4.0	2.6	4.2	3.6	5.8	4.6
厚床	風向	ESE	SE	SE	SE	SSE	SSE	SSE	SSE	SSE	SSE	SSE	SSE	SSE	SSE	S	S	S	SSW	SSW	W	NNE	NNE	NNE	N
	風速	9.7	10.8	10.9	11.1	12.7	11.4	10.1	12.0	10.9	11.1	10.9	11.8	11.4	12.6	10.2	8.1	7.6	3.5	3.8	2.3	2.8	3.4	2.4	2.5

沿岸波浪実況図 3月7日21時から9日21時（12時間毎 単位：波高 m）



All rights reserved. Copyright © Japan Meteorological Agency

- 波の高さを等波高線で示しています。
- 等波高線は、1メートルごとの実線と0.5メートルごとの破線（4メートル未満の領域のみ）を表示しています。
- 波の高さは「有義波高」で示しています。
- 実際の波には、有義波高よりも高い波が含まれています。
- 「有義波高」の解説は次のURLで確認することができます。
<http://www.data.jma.go.jp/gmd/kaiyou/db/wave/comment/elmknwl.html>
- 海氷がある場合、海氷域を「白色」で表示しています。

釧路・根室地方 3月の極値更新状況

(1) 観測史上1位を更新した地点はありません

(2) 3月の1位を更新

日降水量の最大値						
都道府県	地点名	更新した値		これまでの1位の値		統計開始年
		mm	年月日	mm	年月日	
北海道 根室地方北部	羅臼	122.0	2018/3/9	96.0	2015/3/2	2006年
北海道 根室地方北部	標津町	98.5	2018/3/9	76.0	1994/3/24	1979年
北海道 根室地方北部	上標津	87.5	2018/3/9	52.0	2009/3/14	2004年
北海道 根室地方北部	中標津	70.5	2018/3/9	66.0	1994/3/24	1978年
北海道 根室地方北部	根室中標津	75.5	2018/3/9	7.0	2018/3/1	2018年
北海道 釧路地方北部	川湯	113.0	2018/3/9	63.0	2001/3/4	1978年
北海道 釧路地方北部	弟子屈	112.0	2018/3/9	82.0	1990/3/13	1978年
北海道 釧路地方中部	阿寒湖畔	112.0	2018/3/9	90.0	1997/3/30	1978年
北海道 釧路地方中部	標茶	82.5	2018/3/9	65.0	1994/3/24	1978年
北海道 釧路地方中部	鶴居	133.0	2018/3/9	75.0	2000/3/24	1978年
北海道 釧路地方中部	中徹別	146.0	2018/3/9	87.0	1997/3/30	1978年
北海道 釧路地方中部	塘路	83.5	2018/3/9	62.0	2000/3/24	1984年
北海道 釧路地方中部	阿寒	140.5	2018/3/9	87.0	1997/3/30	1984年
北海道 釧路地方西部	鶴岡	92.0	2018/3/9	24.5	2017/3/22	2017年
北海道 釧路地方中部	二股	113.0	2018/3/9	71.0	2000/3/24	1980年
北海道 釧路地方中部	白糠	95.0	2018/3/9	66.0	2000/3/24	1978年

日最大風速								
都道府県	地点名	更新した値			これまでの1位の値			統計開始年
		m/s	風向	日時分	m/s	風向	年月日	
北海道 根室地方南部	厚床	14.2	南南東	1日21:10	14.0	南西	2015/3/10	1978年

注:「)」付きの値は欠測を含む。「)」付きの値は一定の割合以上の欠測を含む。

注:「///」は欠測または観測を行っていない。

防災気象情報の発表状況

・釧路・根室地方気象情報（釧路地方気象台発表）

発表月日	発表時間	情報名
2018/03/07	16時15分	大雨と融雪及びなだれに関する釧路・根室地方気象情報 第1号
2018/03/08	16時25分	大雨と高波及び暴風に関する釧路・根室地方気象情報 第2号
2018/03/09	06時00分	大雨と高波及び暴風に関する釧路・根室地方気象情報 第3号
2018/03/09	17時01分	大雨と融雪及び高波に関する釧路・根室地方気象情報 第4号
2018/03/10	00時06分	大雨と融雪及び高波に関する釧路・根室地方気象情報 第5号

・指定河川洪水予報（釧路開発建設部・釧路地方気象台共同発表）

発表月日	発表時間	情報名
2018/03/09	10時20分	釧路川・新釧路川氾濫注意情報 第1号
2018/03/09	13時20分	釧路川・新釧路川氾濫警戒情報 第2号
2018/03/09	15時10分	釧路川・新釧路川氾濫警戒情報 第3号
2018/03/09	15時40分	釧路川・新釧路川氾濫危険情報 第4号
2018/03/09	20時40分	釧路川・新釧路川氾濫警戒情報 第5号
2018/03/09	23時00分	釧路川・新釧路川氾濫警戒情報 第6号
2018/03/09	23時40分	釧路川・新釧路川氾濫注意情報(警戒情報解除) 第7号
2018/03/10	03時00分	釧路川・新釧路川氾濫注意情報解除 第8号

釧路地方気象台が発表した防災気象情報(気象警報・注意報)⑤

●:発表 ◇:特別警報から警報 ▼:特別警報から注意報 ▼:警報から注意報 ○:継続 解:解除
 浸:浸水害 土:土砂災害 土浸:土砂災害、浸水害 *斜体字:発表* 下線:特別警報から警報

発表時刻	警報・注意報	弟子屈町	釧路市阿寒	標茶町	鶴居村	厚岸町	浜中町	釧路市釧路	釧路市音別	釧路町	白糠町	中標津町	標津町	羅臼町	別海町	根室市
2018/3/10 04:10	強風注意報	解										解	解	解	解	解
	波浪注意報					○	○	○	○	○	○					○
	融雪注意報	解	解	解	解	解	解	解	解	解	解	解	解	解	解	解
	洪水注意報	○		○	○			○	解	○	○	○	○		○	
	濃霧注意報	解	解	解	解	解	解	解	解	解	解	解	解	解	解	解
	なだれ注意報	解	解	解	解	解	解	解	解	解	解	解	解	解	解	解
2018/3/10 09:07	波浪注意報					○	○	○	○	○	○					○
	洪水注意報	解		解	解			○		解	解	解	解		○	

観測値に付帯する記号は下記のとおり

観測値に付帯する記号の説明

記号	説明
)	統計を行う対象資料が許容範囲で欠けていますが、上位の統計を用いる際は一部の例外を除いて正常値(資料が欠けていない)と同等に扱います(準正常値)。必要な資料数は、要素または現象、統計方法により若干異なりますが、全体数の80%を基準とします。
]	統計を行う対象資料が許容範囲を超えて欠けています(資料不足値)。値そのものを信用することはできず、通常は上位の統計に用いませんが、極値、合計、度数等の統計ではその値以上(以下)であることが確実である、といった性質を利用して統計に利用できる場合があります。
×	欠測の場合、または欠測のために合計値や平均値等が求められない場合に表示します。
///	欠測または観測を行っていない場合、欠測または観測を行っていないために合計値や平均値等が求められない場合に表示します。
空白	観測を行っていない場合、観測を行っていないために合計値や平均値等が求められない場合に空白になります。 通信障害等も空白になります。
#	値にかなり疑問があるため表示しておりません。
*	1つの極値に対して期間内に起日が2日以上ある場合、最も新しい起日に*を付加して表示します。

【お願い】

各種気象情報に関して
ご意見がございましたら電話またはFAXにて
釧路地方気象台までお寄せください。

電話(0154)31-5146 FAX(0154)31-5147