

気 象 速 報

令和2年3月10日から11日の
高波と大雨及び融雪に関する気象速報
(釧路・根室地方)

令和2年3月13日
釧路地方気象台

【値は速報値であり、後日修正する可能性があります。ご利用には注意願います。】

気象概況

前線を伴った低気圧が日本海を北東に進み10日朝から11日夜にかけて北海道を通過した。釧路・根室地方では、南から暖かく湿った空気が流入したため、10日と11日の最高気温は4月中旬から5月上旬並となり、雪解けが進んだ。また、10日朝から11日明け方にかけて大雨となった。

釧路・根室地方では10日夜から11日にかけて大雨や融雪の影響により、低い土地の浸水、道路の冠水、河川の増水、土砂災害が発生し、海はうねりを伴い大しけとなった。

総降水量は、釧路市阿寒町中央では、94.5ミリ、鶴居で93.0ミリとなり、1時間最大降水量は阿寒で15.0ミリ、厚岸町太田で14.5ミリとなり各地点で3月の1位を更新した。日最大瞬間風速は白糠で西の風23.4メートルとなり3月の1位を更新した。

■社会的な影響

低い土地の浸水、道路の冠水、河川の増水や土砂の流入、鉄道の運休、航空機の欠航、国道・道道の通行止めが発生し交通機関は大きな乱れが生じた。

(釧路開発建設部、釧路総合振興局・根室振興局調べ 3月13日10時15分現在)

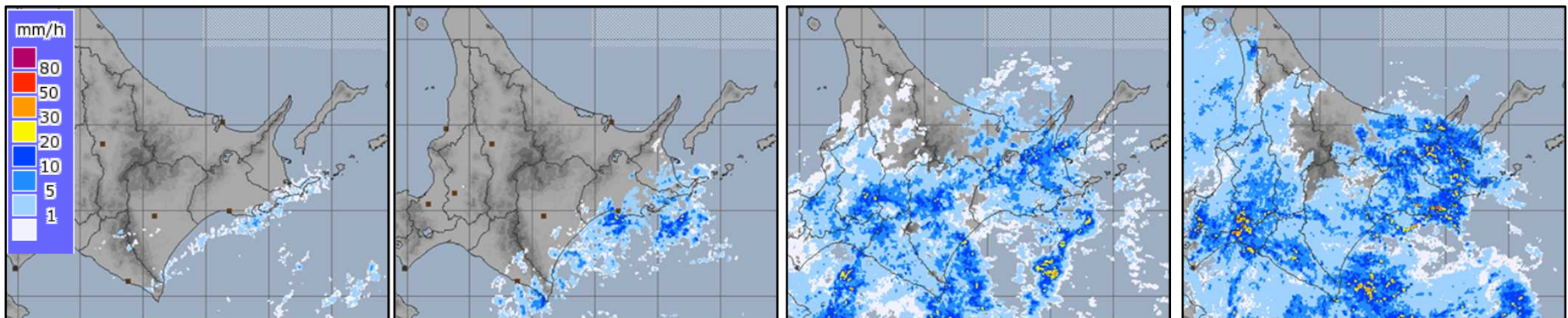
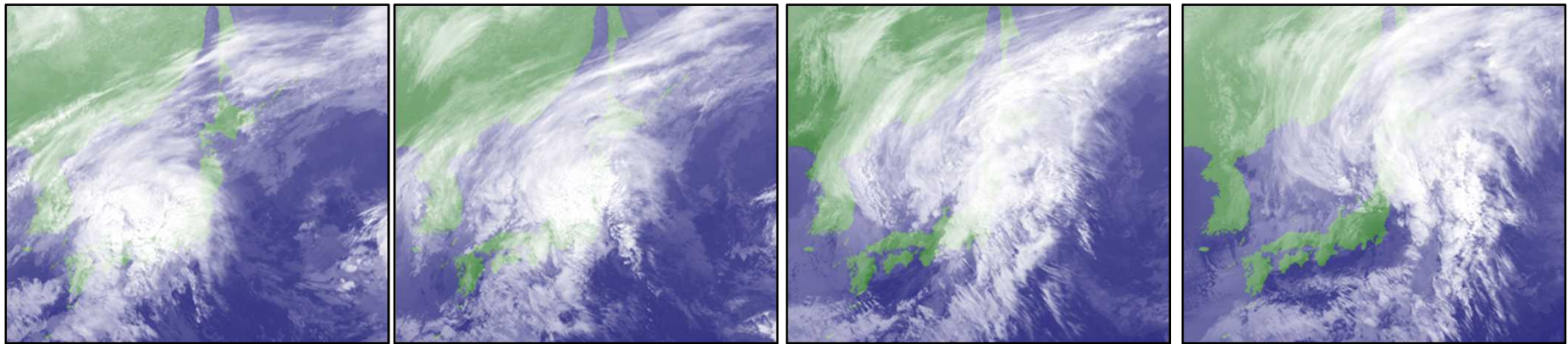
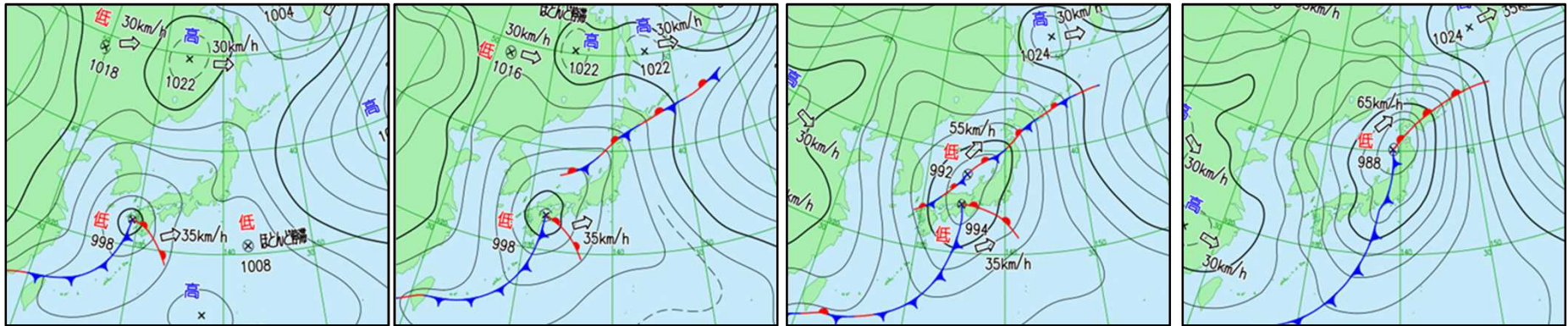
地上天気図、気象衛星赤外画像、気象レーダー 3月10日03時～21時(6時間毎)

10日03時

10日09時

10日15時

10日21時



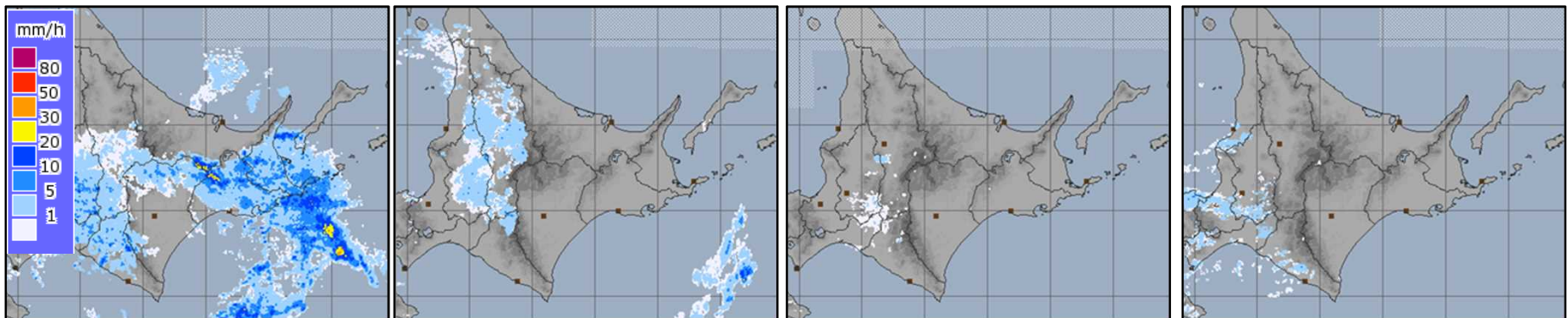
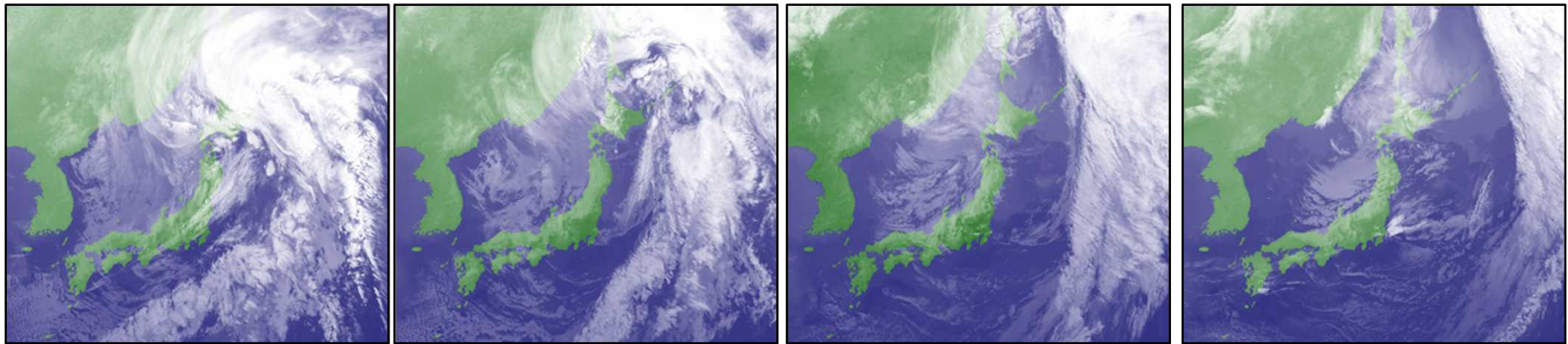
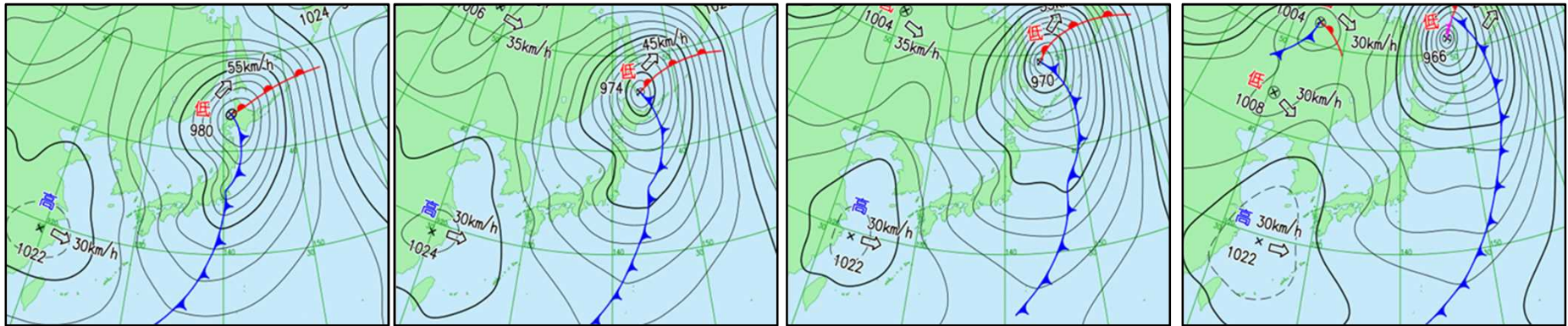
地上天気図、気象衛星赤外面像、気象レーダー 3月11日03時～21時(6時間毎)

11日03時

11日09時

11日15時

11日21時



3月10日 釧路・根室地方の毎時風向風速(アメダスによる速報値 単位:m/s)

時刻		1	2	3	4	5	6	7	8	9	10	11	12	13	14	15	16	17	18	19	20	21	22	23	24
観測所名																									
川湯	風向	-	NNE	SSE	-	NNW	S	-	NW	NNE	NE	NE	SE	NE	-	WNW	NNE	-	ESE	NW	NNE	SSE	SSW	SSW	S
	風速	0.2	0.3	0.4	0.2	0.4	0.7	0.1	0.6	1.7	0.8	1.0	0.5	0.7	0.2	0.6	0.4	0.1	0.9	0.7	1.1	2.6	3.2	2.6	2.2
弟子屈	風向	WSW	N	NNW	NW	NW	NW	NNW	NW	SE	NW	NE	NNW	NNW	NNW	WNW	W	SSW	SSW	E	ESE	SE	ESE	ESE	SSE
	風速	1.5	1.7	1.8	1.9	1.9	2.2	2.5	1.9	1.6	1.6	0.3	1.9	1.9	1.3	1.6	1.5	1.4	2.8	4.2	4.5	6.0	5.6	6.2	7.2
阿寒湖畔	風向	SE	-	-	-	-	-	-	-	E	SE	SW	-	-	WNW	-	SSE	SSE	ESE	ESE	SE	ESE	SE	SE	SE
	風速	0.6	0.0	0.0	0.0	0.1	0.0	0.0	0.0	1.4	1.6	0.3	0.2	0.2	0.7	0.2	0.9	1.6	0.9	1.5	2.1	1.5	1.4	2.3	2.3
標茶	風向	ENE	N	NNW	ESE	ESE	ENE	E	ENE	NE	NE	NE	NE	NE	NE	ENE	ENE	NE	ENE	NE	NE	ENE	NE	SSE	SSE
	風速	1.0	0.8	1.2	0.7	0.4	1.8	0.3	2.2	4.2	4.6	3.6	5.3	4.1	4.4	5.0	3.2	4.3	3.5	4.3	4.2	2.4	2.8	5.5	8.1
鶴居	風向	NW	NW	NW	NW	NW	NNW	NNW	-	N	N	N	NNW	NNE	N	NNE	N	NNE	N	N	N	NNW	NW	NNW	SSE
	風速	1.2	0.5	1.4	1.3	0.3	1.1	0.7	0.2	1.6	1.6	1.9	2.0	2.2	1.6	1.6	1.2	1.9	1.4	1.0	2.0	2.3	1.9	2.0	3.5
中徹別	風向	NW	-	NW	WNW	NNW	NW	WNW	-	N	N	NNE	NW	N	NNE	NNW	NW	NNE	NNE	N	NW	NW	NNW	NW	WNW
	風速	0.6	0.2	1.1	1.0	0.8	1.3	1.2	0.2	2.4	1.0	1.7	1.1	1.3	2.0	0.6	0.6	1.4	0.6	0.4	1.1	1.3	1.1	1.0	1.5
榊町	風向	ENE	NE	NNW	N	E	N	NE	NNE	NNE	N	NNE	NNE	NNE	NNE	N	NW	NNW	NNW	NE	E	SE	SE	SE	SE
	風速	1.1	1.2	1.5	0.7	1.3	1.7	3.7	3.4	3.1	2.4	3.2	5.4	4.5	3.9	2.7	1.4	2.7	1.2	2.9	5.2	12.2	12.1	13.6	13.0
鶴丘	風向	NNW	NNW	NNW	N	NNE	N	NNE	NNE	NNE	NNE	NNE	NNE	NNE	NNE	NNE	N	NNE	NNE	NNE	N	N	N	SE	SE
	風速	1.1	2.2	3.8	2.3	2.1	2.3	3.1	3.1	4.3	5.0	5.2	5.3	5.7	5.4	5.1	5.8	4.8	5.2	4.6	4.4	3.9	2.0	3.3	11.4
太田	風向	SSE	WSW	N	N	N	NE	NE	NE	NNE	NNE	NE	NE	NE	NE	NE	ENE	NE	NE	NE	NE	SE	SE	SE	SE
	風速	2.0	0.5	1.7	1.9	0.8	2.1	2.1	2.3	2.5	2.4	3.3	3.5	4.3	4.0	3.7	2.6	2.9	3.3	2.5	2.7	12.9	12.7	12.7	13.5
白糖	風向	-	N	N	N	N	N	N	N	N	N	N	NNW	N	N	N	N	NNE	NNE	N	N	N	SSE	SE	SE
	風速	0.2	2.0	3.6	2.9	2.5	2.9	1.9	2.4	2.8	3.8	3.1	3.3	3.3	3.7	4.1	4.7	2.8	3.8	3.2	4.0	2.6	2.5	2.9	6.4
釧路	風向	ENE	NNE	NNE	NNE	NE	NNE	NE	NE	NNE	NNE	NNE	NE	NE	NE	NE	NE	NE	NE	NE	NE	SE	SE	SE	SE
	風速	2.2	3.1	4.9	5.1	4.7	4.7	5.8	6.3	6.5	6.9	5.9	6.9	6.1	6.8	6.8	6.4	6.4	7.2	6.0	4.9	5.5	10.6	9.6	13.8
知方学	風向	WSW	SSW	SW	N	NNE	NNE	NNE	NNE	NE	NE	NE	NNE	NNE	NNE	NNE	NNE	NE	ESE	SE	S	S	S	SSE	S
	風速	1.8	1.5	0.3	2.2	2.3	3.3	4.0	4.5	6.1	7.6	6.8	6.5	5.3	4.2	4.0	3.0	2.7	1.5	3.5	8.4	6.8	6.5	5.2	11.1
羅臼	風向	ESE	NNW	N	NNW	E	NW	NNW	NW	S	SW	WSW	SSW	S	N	NW	SSW	SSW	WNW	WNW	NNW	NNW	NNW	NW	ESE
	風速	1.3	3.4	1.0	3.7	1.7	2.7	0.5	0.6	1.7	1.3	1.6	1.6	1.3	0.8	1.3	2.3	2.0	1.0	0.8	1.3	3.2	2.6	2.0	2.5
標津	風向	WNW	NE	N	N	N	NNE	NNE	NNE	N	N	N	N	N	N	N	NNE	N	NW	NNW	NNW	NNW	NNW	NW	SSE
	風速	1.0	0.5	2.0	1.8	2.3	1.4	1.6	1.3	1.1	2.3	3.0	3.2	3.1	3.4	1.3	1.4	1.8	1.7	2.6	2.2	3.2	3.0	1.1	7.3
上標津	風向	W	-	NNW	NW	N	N	NE	E	E	ENE	ENE	ENE	ENE	ENE	ENE	ENE	ENE	ENE	ENE	ENE	ENE	ENE	ESE	SE
	風速	1.0	0.2	1.9	1.7	1.2	1.0	0.9	2.7	2.1	2.1	1.0	2.4	2.3	2.0	4.0	5.1	2.1	2.8	3.2	3.0	2.7	2.7	3.8	9.5
中標津	風向	NE	WNW	NW	ENE	N	ENE	NE	NE	NE	NE	NE	NE	NE	NE	NE	NE	NE	ENE	NE	NE	NNE	NE	SSE	SSE
	風速	0.7	1.3	0.5	0.4	1.1	1.4	2.4	2.5	2.2	2.7	3.0	3.1	3.4	3.1	3.1	3.2	3.0	2.6	2.8	2.6	2.6	2.0	6.0	7.1
根室中標津	風向	NNW	SW	NNW	ESE	N	ENE	ENE	ENE	NE	NE	NE	NE	NE	NE	NE	ENE	ENE	NE	NE	NE	NNE	NNE	SSE	SSE
	風速	2.1	1.7	1.3	1.0	0.8	2.7	3.1	4.4	4.0	4.5	5.1	5.0	6.4	4.7	4.7	3.9	5.6	4.7	3.0	4.3	5.8	3.6	5.7	8.5
別海	風向	S	NNE	N	N	E	NNE	ENE	NNE	NNE	NNE	NE	NE	NE	NE	NE	NE	NNE	NE	NNE	NNE	NNW	SSE	SSE	SSE
	風速	0.8	0.8	0.7	1.4	0.9	1.5	2.2	2.1	2.4	2.8	3.1	3.2	3.2	3.8	3.7	3.4	3.3	2.6	2.6	2.0	1.2	7.4	8.7	9.3
根室	風向	SE	SSE	NNE	NE	NE	NNE	ENE	E	ESE	N	N	N	NE	ENE	ENE	NNW	N	S	SE	SE	SE	SE	SE	SE
	風速	1.4	1.2	3.0	2.0	2.9	1.4	3.9	4.5	4.6	2.8	3.1	4.2	4.6	4.0	3.1	0.8	1.0	4.1	8.0	10.1	12.3	13.1	13.5	14.0
納沙布	風向	-	NE	ENE	SE	NE	ENE	ENE	ENE	NE	NNE	NE	NNE	NE	NE	E	E	SSW	SSE	SE	SE	SE	SE	SE	SE
	風速	0.2	0.6	0.6	0.8	1.3	1.7	2.2	1.1	1.9	3.8	5.2	3.2	4.4	5.2	2.2	1.7	0.3	4.6	7.2	9.2	10.8	11.4	11.0	11.8
厚床	風向	W	ENE	N	N	NNE	NE	NE	NE	NNE	NNE	NE	NE	NE	NE	NNE	NE	NNE	NE	NE	SE	SE	SE	SE	SE
	風速	1.3	0.4	1.7	2.5	1.0	1.9	3.0	2.3	2.3	4.0	3.5	3.4	4.3	3.7	3.2	2.5	2.1	1.5	1.5	8.1	9.3	10.1	10.1	10.4

3月11日 釧路・根室地方の毎時風向風速(アメダスによる速報値 単位:m/s)

時刻		1	2	3	4	5	6	7	8	9	10	11	12	13	14	15	16	17	18	19	20	21	22	23	24	
観測所名																										
川湯	風向	SSE	S	S	S	S	S	S	S	S	S	S	SSW	NW	N	N	NW	NW	NNW	NW	N	NW	-	N	N	
	風速	4.0	3.7	3.5	2.7	2.2	2.5	3.0	2.7	2.2	2.8	2.4	3.5	3.1	2.0	2.3	1.5	3.8	2.6	4.1	1.7	1.1	0.1	2.1	1.6	
弟子屈	風向	SE	SE	SE	SE	SE	SE	ESE	ESE	SE	SE	SSE	SSE	SSE	N	NNW	NNW	NNW	NNW	NNW	NNW	NNW	NNW	NNW	N	
	風速	10.1	8.9	7.5	5.3	6.7	5.3	3.8	4.3	5.9	6.0	5.5	4.6	4.1	7.4	6.4	5.7	6.6	6.1	4.5	5.3	3.6	3.4	4.9	5.9	
阿寒湖畔	風向	SSE	SSE	SSE	S	S	S	S	S	S	SW	SSW	WSW	SSW	WSW	SW	SW	WSW	NW	WNW	WSW	NNE	N	NW	NW	
	風速	2.9	2.3	4.0	3.8	5.9	5.3	5.1	5.1	3.8	5.6	4.0	5.1	3.6	4.8	4.8	4.3	3.8	3.2	1.1	1.0	0.3	0.8	1.1	0.9	
標茶	風向	SSE	SSE	SSE	SSW	S	SSW	SSW	SW	SW	SW	SW	SW	SW	WSW	WSW	WSW	W	NW	W	WSW	NNW	WNW	N	N	
	風速	6.8	6.1	5.7	2.9	2.6	2.2	3.2	3.8	3.5	6.5	7.1	6.5	3.9	8.7	9.1	7.6	4.5	1.0	2.8	1.7	0.7	0.6	1.1	1.9	
鶴居	風向	S	SSE	S	SSE	SE	S	WNW	SSE	SE	SSW	SSE	SSE	WSW	WSW	W	WSW	W	WSW	SW	S	SW	WSW	E	W	
	風速	5.0	4.9	4.6	1.4	0.3	0.5	1.0	2.3	2.1	4.9	4.0	3.3	3.8	4.6	5.1	5.5	6.0	3.4	2.3	1.8	2.6	1.5	0.5	0.9	
中徹別	風向	SSE	SSE	SE	-	N	NW	W	ESE	SE	S	SSE	WSW	W	WSW	WSW	WSW	W	WSW	WSW	SW	WSW	SW	WSW	NNW	
	風速	4.3	3.6	1.7	0.1	0.3	0.8	0.5	0.6	3.1	3.9	3.8	6.5	8.8	7.9	8.1	9.2	5.8	3.4	1.8	2.4	1.7	1.5	2.9	0.9	
榊町	風向	SE	SE	SE	SSE	S	S	SW	SSW	SW	SW	SW	SW	SW	WSW	W	WSW	W	W	W	W	WNW	W	WNW	W	W
	風速	11.1	12.5	11.8	10.7	5.9	6.9	3.0	5.1	6.7	8.6	9.9	10.4	7.5	6.6	7.0	4.9	7.5	6.2	3.9	2.5	3.8	3.5	2.0	1.8	
鶴丘	風向	SSE	SSE	S	SSW	SSW	SSW	SW	SSW	SSW	SSW	SSW	SSW	W	W	W	W	W	W	WSW	WSW	WSW	WSW	W	WNW	
	風速	12.1	11.0	6.9	3.6	2.5	5.9	8.4	6.8	8.4	8.0	10.9	5.9	9.5	9.4	11.0	11.8	8.5	5.7	3.2	3.3	6.2	5.6	4.6	3.7	
太田	風向	SE	SSE	SSE	SSE	SSE	SSE	S	SSW	SSW	SW	SW	SSW	SW	W	WSW	W	W	W	WSW	WSW	WSW	W	W	WNW	
	風速	12.7	10.5	10.0	7.0	7.1	5.7	6.7	6.7	7.5	7.4	8.5	7.3	7.3	7.3	6.8	9.1	8.3	5.4	4.3	4.4	4.1	4.0	3.4	3.0	
白糖	風向	SE	SSE	S	W	NW	-	SE	SSE	SSW	SSW	SSW	SSW	WNW	WNW	WNW	WNW	W	W	W	W	WNW	W	W	W	
	風速	6.3	5.2	4.9	0.5	1.2	0.2	1.1	2.1	4.5	6.9	6.6	4.1	5.4	6.6	6.6	7.5	6.6	5.0	4.1	4.7	2.9	4.6	3.0	2.6	
釧路	風向	SE	SSE	SSE	S	SSE	S	SW	S	SSW	SSW	SSW	SW	WSW	W	W	W	W	W	WSW	WSW	W	W	W	W	
	風速	13.0	14.6	13.7	8.7	7.1	10.0	7.8	5.7	14.2	17.1	15.7	15.4	11.8	14.5	15.0	13.5	16.5	10.9	10.9	11.5	13.7	12.5	9.3	7.1	
知方学	風向	S	S	S	S	S	S	SSW	SSW	SSW	SSW	SSW	SSW	SSW	WSW	SW	WSW	WSW	W	WSW	WNW	WSW	SW	SW	SW	
	風速	6.2	15.2	14.9	11.1	9.2	9.4	7.1	4.9	13.4	9.0	9.7	10.8	6.4	5.9	3.8	4.6	6.8	4.8	4.8	2.8	4.0	3.7	4.0	4.5	
羅臼	風向	N	NW	E	SSW	NW	NNW	NW	WNW	NW	ENE	ESE	E	NW	NW	NW	NW	WNW	NW	NNW	NW	ESE	E	NNE	ESE	
	風速	2.1	2.9	4.2	2.6	3.8	4.2	3.2	1.3	1.2	1.1	4.0	2.2	8.1	9.6	10.5	12.0	8.4	7.5	7.8	11.5	3.9	2.2	4.1	2.5	
標津	風向	SE	SSE	SSE	S	S	S	SW	S	SSW	SSW	SW	SW	SW	WNW	NW	NW	W	WNW	WNW	WNW	WNW	NW	NW	NW	
	風速	8.6	7.9	6.1	5.1	4.5	3.7	1.7	2.6	2.5	3.1	4.1	4.3	3.6	4.6	5.5	4.7	3.4	5.1	6.1	5.1	4.6	4.0	4.8	4.1	
上標津	風向	SE	SE	SE	S	SSE	S	ENE	SSW	SW	SW	SW	SW	SW	SW	NNW	NW	NW	NW	WNW	WNW	WNW	WNW	NW	NW	NW
	風速	6.8	7.7	4.4	6.8	3.5	4.1	0.7	1.5	5.8	8.0	6.5	6.3	7.0	4.8	4.5	3.4	7.1	7.3	2.6	4.5	2.6	4.1	5.4	3.6	
中標津	風向	SSE	SSE	SSE	S	S	S	SSW	SSW	SSW	SW	SW	SW	SW	NNE	ESE	WNW	WNW	NW	WNW	WNW	W	WNW	WNW	WNW	
	風速	7.2	6.3	5.9	4.9	1.8	3.1	2.7	3.8	4.8	6.2	7.4	6.2	7.4	2.0	2.1	2.8	5.0	5.1	5.9	5.0	3.8	2.6	3.5	3.6	
根室中標津	風向	SSE	SSE	S	S	SW	SSW	SW	SW	WSW	WSW	WSW	WSW	WNW	N	W	WNW	WNW	W	WNW	WNW	W	WNW	WNW	WNW	
	風速	8.9	7.7	6.9	5.1	1.3	2.5	3.4	4.3	6.8	4.6	6.1	7.9	7.7	2.2	2.9	5.8	7.2	7.0	7.8	4.3	3.6	5.3	2.7	5.1	
別海	風向	SSE	SSE	SSE	S	S	S	S	SSW	SSW	SSW	SSW	SSW	SSW	SSW	WSW	WSW	NW	WNW	WNW	W	WSW	WNW	NW	NW	
	風速	9.3	9.6	6.8	5.6	4.7	4.5	2.7	3.6	3.8	4.5	4.9	3.9	3.9	3.2	3.9	5.4	4.3	4.0	2.9	3.1	2.1	2.3	2.2	3.2	
根室	風向	SE	SE	SE	SSE	SSE	SSE	S	S	SSW	SSW	SW	SSW	SW	SW	WSW	N	NNE	WNW	WNW	WSW	WSW	WNW	NW	NW	
	風速	14.6	13.3	13.5	12.3	11.2	9.8	9.1	8.2	12.2	14.6	16.4	16.0	12.7	10.7	8.4	4.4	2.3	3.8	7.0	5.9	7.4	7.2	4.9	6.4	
納沙布	風向	SE	SE	SE	SE	SSE	SSE	S	S	SSW	SSW	SSW	SSW	SW	SW	SW	NW	WNW	W	WNW	W	WSW	W	WNW	WNW	
	風速	12.6	13.0	11.3	9.6	7.2	7.3	8.0	6.9	6.5	8.0	8.6	9.7	7.0	7.1	4.0	3.7	3.2	2.0	4.9	3.4	4.2	2.9	3.7	6.0	
厚床	風向	SE	SE	SSE	SSE	SSE	S	S	SSW	SSW	SSW	SSW	SW	SW	SW	WSW	WSW	W	WNW	W	WSW	WSW	W	WSW	NNW	
	風速	8.7	10.8	10.4	10.8	9.7	9.2	6.9	9.3	9.8	8.6	8.0	6.7	8.7	6.7	6.8	6.8	7.6	5.7	2.6	4.1	2.8	3.1	2.6	1.9	

3月10日 釧路・根室地方の降水量(アメダスによる速報値 単位:mm)

観測所名	時刻 防災気象 情報で用いる名称	01	02	03	04	05	06	07	08	09	10	11	12	13	14	15	16	17	18	19	20	21	22	23	24	日合計
		川湯	弟子屈町川湯	0.0	0.0	0.0	0.0	0.0	0.0	0.0	0.0	0.0	0.0	0.0	0.5	1.5	1.0	1.5	2.0	2.5	1.5	1.0	2.0	5.5	4.0	4.0
弟子屈	弟子屈	0.0	0.0	0.0	0.0	0.0	0.0	0.0	0.0	0.0	0.0	1.0	0.5	1.5	2.5	3.5	3.5	3.5	2.0	2.0	2.0	9.0	5.5	5.5	12.0	54.0
阿寒湖畔	釧路市阿寒湖畔	0.0	0.0	0.0	0.0	0.0	0.0	0.0	0.0	0.0	0.0	0.0	2.0	1.0	1.0	2.0	1.5	4.0	2.0	1.0	4.0	8.0	5.0	7.5	8.5	47.5
中徹別	釧路市阿寒町中徹別	0.0	0.0	0.0	0.0	0.0	0.0	0.0	0.0	0.0	1.0	0.5	3.5	1.0	2.5	2.0	3.0	3.5	2.5	2.0	7.0	9.0	6.5	12.5	9.5	66.0
阿寒	釧路市阿寒町中央	0.0	0.0	0.0	0.0	0.0	0.0	0.0	0.0	0.5	2.0	0.5	2.5	1.5	3.0	1.5	5.0	3.5	2.5	2.5	8.0	8.5	8.0	13.5	9.5	72.5
標茶	標茶町開運	0.0	0.0	0.0	0.0	0.0	0.0	0.0	0.0	1.0	1.5	2.0	0.5	0.5	2.5	6.0	3.5	2.0	1.0	3.0	3.5	8.0	8.5	3.5	6.0	53.0
塘路	標茶町塘路	0.0	0.0	0.0	0.0	0.5	0.0	0.5	0.5	1.5	2.5	1.5	1.0	2.0	3.5	6.0	3.0	1.5	2.5	2.5	6.5	5.0	6.0	5.5	7.5	59.5
鶴居	鶴居	0.0	0.0	0.0	0.0	0.0	0.0	0.0	0.0	0.5	1.5	1.5	1.5	1.0	4.0	3.5	3.0	3.5	2.0	2.5	8.0	14.0	7.0	8.5	9.5	71.5
太田	厚岸町太田	0.0	0.0	0.0	0.0	0.0	0.0	0.5	1.5	1.5	3.0	2.5	0.5	2.0	2.5	6.0	2.0	0.5	1.5	1.5	10.0	8.0	3.5	3.5	8.5	59.0
榑町	浜中町榑町	0.0	0.0	0.0	1.0	0.0	0.5	0.0	1.0	1.5	1.5	0.5	1.0	1.0	1.5	3.0	2.0	3.0	0.5	1.0	3.0	4.5	3.0	2.0	6.0	37.5
茶内原野	浜中町茶内	0.0	0.0	0.0	0.0	0.5	0.0	0.0	0.5	2.0	2.0	2.5	1.0	1.0	3.5	5.0	1.5	0.5	1.0	1.0	4.5	8.0	4.0	2.5	4.0	45.0
釧路	釧路市幸町	0.0	0.0	0.0	0.0	0.0	0.0	0.5	1.0	1.5	2.5	0.5	1.0	1.0	5.0	4.5	1.5	2.0	2.0	2.5	7.5	6.5	4.5	7.5	8.5	60.0
鶴丘	釧路空港	0.0	0.0	0.0	0.0	0.0	0.5	0.0	0.5	1.0	1.5	1.5	1.0	1.0	3.5	2.0	2.5	2.5	2.0	3.0	8.0	9.5	11.0	10.0	7.5	68.5
二俣	釧路市音別町二俣	0.0	0.0	0.0	0.0	0.0	0.0	0.0	0.0	0.0	0.5	0.5	2.5	1.0	1.5	2.5	4.0	1.5	2.0	4.5	7.0	6.0	5.5	11.0	8.0	58.0
知方学	釧路町知方学	0.0	0.0	0.5	1.0	0.0	0.0	0.5	1.5	0.5	1.0	1.5	0.0	1.5	2.5	4.0	1.0	0.0	1.0	1.0	10.5	7.5	1.0	4.5	9.5	50.5
白糠	白糠	0.0	0.0	0.0	0.0	0.0	0.0	0.0	0.0	1.0	1.0	1.0	1.0	1.0	2.0	2.0	4.5	1.5	2.0	3.0	6.5	7.0	8.5	11.5	4.5	58.0
中標津	中標津町桜ヶ丘	0.0	0.0	0.0	0.0	0.0	0.5	0.0	0.0	1.0	0.5	2.0	1.0	0.5	1.0	4.0	3.5	2.0	0.5	1.0	1.5	6.5	7.0	2.0	5.5	40.0
根室中標津	中標津空港	0.0	0.0	0.0	0.0	0.0	0.0	0.0	0.0	0.5	0.5	2.5	0.5	1.0	2.0	3.5	4.0	2.0	0.0	1.5	2.0	6.5	6.5	2.5	5.0	40.5
上標津	中標津町上標津	0.0	0.0	0.0	0.0	0.0	0.0	0.0	0.0	0.0	0.5	2.5	1.0	0.5	1.5	5.0	3.5	2.0	1.0	1.5	2.0	8.5	5.5	5.5	6.5	47.0
標津	標津町北2条	0.0	0.0	0.0	0.0	0.0	0.0	0.0	0.0	1.0	1.0	2.5	2.5	1.0	2.0	5.0	3.5	3.5	1.0	1.5	1.0	6.5	10.0	7.0	6.0	55.0
糸榑別	標津町糸榑別	0.0	0.0	0.0	0.0	0.0	0.0	0.0	0.0	0.0	0.0	2.0	1.5	0.5	2.5	4.5	4.0	3.5	1.0	1.5	3.0	7.5	6.5	5.0	6.0	49.0
羅臼	羅臼	0.0	0.0	0.0	0.0	0.0	0.0	0.0	0.0	0.0	0.0	0.5	2.0	0.5	1.0	3.0	3.5	3.0	0.5	1.0	1.0	3.5	10.0	13.5	7.5	50.5
別海	別海	0.0	0.0	0.0	0.0	0.0	0.5	0.0	0.0	1.5	1.5	2.0	2.0	0.5	1.5	4.5	2.5	1.0	1.5	1.0	3.0	9.0	7.5	3.0	7.0	49.5
根室	根室市弥栄町	0.0	0.0	0.0	0.0	0.0	0.0	0.0	0.0	0.0	1.5	1.5	1.0	0.5	0.5	1.5	1.5	2.0	0.5	2.0	2.0	2.5	0.5	1.5	2.5	21.5
納沙布	根室市納沙布	0.0	0.0	1.0	1.0	0.5	0.0	0.5	0.0	1.0	1.5	3.5	3.0	0.5	1.0	0.5	0.5	2.0	1.0	1.0	2.0	3.0	0.5	1.0	2.0	27.0
厚床	根室市厚床	0.0	0.0	0.0	0.0	0.5	0.0	0.0	0.5	1.5	2.0	1.0	1.5	1.0	1.0	3.5	2.0	0.0	2.0	0.5	3.0	4.0	7.0	3.0	6.0	40.0

1時間降水量 1.0～4.5mm 5.0～9.5mm 10.0～19.5mm 20.0mm以上

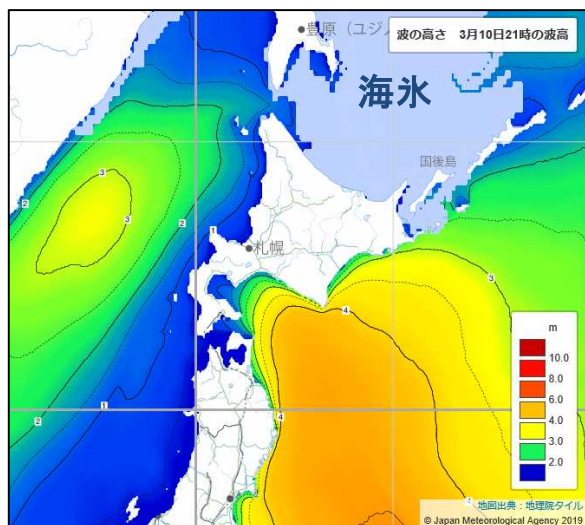
3月11日 釧路・根室地方の降水量(アメダスによる速報値 単位:mm)

観測所名	防災気象 情報で用いる名称	時刻																								日合計
		01	02	03	04	05	06	07	08	09	10	11	12	13	14	15	16	17	18	19	20	21	22	23	24	
川湯	弟子屈町川湯	3.5	5.0	3.5	1.0	0.5	0.5	0.5	0.0	0.0	0.0	0.0	0.0	0.0	0.0	0.0	0.0	0.0	0.0	0.0	0.0	0.0	0.0	0.0	0.0	14.5
弟子屈	弟子屈	4.0	5.5	4.0	1.5	0.5	0.5	1.0	0.0	0.0	0.0	0.0	0.0	0.0	0.0	0.0	0.0	0.0	0.0	0.0	0.0	0.0	0.0	0.0	0.0	17.0
阿寒湖畔	釧路市阿寒湖畔	8.5	7.5	3.5	1.0	0.0	0.0	0.5	0.0	0.0	0.0	0.0	0.0	0.0	0.0	0.0	0.0	0.0	0.0	0.0	0.0	0.0	0.0	0.0	0.0	21.0
中徹別	釧路市阿寒町中徹別	7.5	7.5	5.0	0.5	1.0	1.5	0.0	0.5	0.0	0.0	0.0	0.0	0.0	0.0	0.0	0.0	0.0	0.0	0.0	0.0	0.0	0.0	0.0	0.0	23.5
阿寒	釧路市阿寒町中央	6.5	8.0	4.5	0.5	0.5	1.5	0.5	0.0	0.0	0.0	0.0	0.0	0.0	0.0	0.0	0.0	0.0	0.0	0.0	0.0	0.0	0.0	0.0	0.0	22.0
標茶	標茶町開運	4.0	4.0	5.0	1.5	1.5	1.0	1.5	0.0	0.0	0.0	0.0	0.0	0.0	0.0	0.0	0.0	0.0	0.0	0.0	0.0	0.0	0.0	0.0	0.0	18.5
塘路	標茶町塘路	4.5	4.5	3.5	1.0	1.0	1.5	1.5	0.0	0.0	0.0	0.0	0.0	0.0	0.0	0.0	0.0	0.0	0.0	0.0	0.0	0.0	0.0	0.0	0.0	17.5
鶴居	鶴居	5.5	6.5	4.5	1.5	1.0	2.0	0.5	0.0	0.0	0.0	0.0	0.0	0.0	0.0	0.0	0.0	0.0	0.0	0.0	0.0	0.0	0.0	0.0	0.0	21.5
太田	厚岸町太田	4.5	4.0	5.5	1.5	1.0	0.5	2.0	0.0	0.0	0.0	0.0	0.0	0.0	0.0	0.0	0.0	0.0	0.0	0.0	0.0	0.0	0.0	0.0	0.0	19.0
榑町	浜中町榑町	4.5	3.5	4.5	1.5	1.0	0.0	0.5	0.0	0.0	0.0	0.0	0.0	0.0	0.0	0.0	0.0	0.0	0.0	0.0	0.0	0.0	0.0	0.0	0.0	15.5
茶内原野	浜中町茶内	2.5	3.0	4.5	1.5	1.0	0.0	2.5	0.0	0.0	0.0	0.0	0.0	0.0	0.0	0.0	0.0	0.0	0.0	0.0	0.0	0.0	0.0	0.0	0.0	15.0
釧路	釧路市幸町	6.5	4.5	2.5	0.0	0.0	0.5	1.0	0.0	0.0	0.0	0.0	0.0	0.0	0.0	0.0	0.0	0.0	0.0	0.0	0.0	0.0	0.0	0.0	0.0	15.0
鶴丘	釧路空港	2.5	4.5	2.0	1.0	0.5	2.0	0.0	0.0	0.0	0.0	0.0	0.0	0.0	0.0	0.0	0.0	0.0	0.0	0.0	0.0	0.0	0.0	0.0	0.0	12.5
二俣	釧路市音別町二俣	6.0	7.0	1.5	0.0	0.5	0.0	0.0	0.0	0.0	0.0	0.0	0.0	0.0	0.0	0.0	0.0	0.0	0.0	0.0	0.0	0.0	0.0	0.0	0.0	15.0
知方学	釧路町知方学	4.5	4.0	5.5	1.5	0.5	0.0	1.5	0.0	0.0	0.0	0.0	0.0	0.0	0.0	0.0	0.0	0.0	0.0	0.0	0.0	0.0	0.0	0.0	0.0	17.5
白糠	白糠	2.0	2.5	1.5	0.5	0.5	1.5	0.0	0.0	0.0	0.0	0.0	0.0	0.0	0.0	0.0	0.0	0.0	0.0	0.0	0.0	0.0	0.0	0.0	0.0	8.5
中標津	中標津町桜ヶ丘	3.5	2.5	3.5	2.5	1.0	0.5	2.0	0.0	0.0	0.0	0.0	0.0	0.0	0.0	0.0	0.0	0.0	0.0	0.0	0.0	0.0	0.0	0.0	0.0	15.5
根室中標津	中標津空港	3.5	2.5	3.5	2.5	0.5	1.0	1.5	0.5	0.0	0.0	0.0	0.0	0.0	0.0	0.0	0.0	0.0	0.0	0.0	0.0	0.0	0.0	0.0	0.0	15.5
上標津	中標津町上標津	4.0	4.0	4.5	3.0	0.5	0.5	2.5	0.0	0.0	0.0	0.0	0.0	0.0	0.0	0.0	0.0	0.0	0.0	0.0	0.0	0.0	0.0	0.0	0.0	19.0
標津	標津町北2条	4.0	2.5	2.5	2.5	0.5	0.0	1.5	0.5	0.0	0.0	0.0	0.0	0.0	0.0	0.0	0.0	0.0	0.0	0.0	0.0	0.0	0.0	0.0	0.0	14.0
糸檜別	標津町糸檜別	3.0	3.0	3.5	4.0	1.5	1.0	3.0	0.0	0.0	0.0	0.0	0.0	0.0	0.0	0.0	0.0	0.0	0.0	0.0	0.0	0.0	0.0	0.0	0.5	19.5
羅臼	羅臼	8.5	4.5	4.5	4.5	2.0	0.5	1.0	0.5	0.0	0.0	0.0	0.0	0.0	0.0	0.0	0.0	0.0	0.0	0.0	0.0	0.0	0.0	0.0	0.0	26.0
別海	別海	4.5	3.0	4.5	3.0	1.0	0.0	1.5	0.5	0.0	0.0	0.0	0.0	0.0	0.0	0.0	0.0	0.0	0.0	0.0	0.0	0.0	0.0	0.0	0.0	18.0
根室	根室市弥栄町	8.0	2.5	3.0	2.5	1.0	1.0	0.5	0.5	0.0	0.0	0.0	0.0	0.0	0.0	0.0	0.0	0.0	0.0	0.0	0.0	0.0	0.0	0.0	0.0	19.0
納沙布	根室市納沙布	9.0	3.0	3.5	2.5	3.5	1.0	0.5	1.0	0.0	0.0	0.0	0.0	0.0	0.0	0.0	0.0	0.0	0.0	0.0	0.0	0.0	0.0	0.0	0.0	24.0
厚床	根室市厚床	5.0	3.5	5.0	2.0	0.5	0.5	0.0	0.5	0.0	0.0	0.0	0.0	0.0	0.0	0.0	0.0	0.0	0.0	0.0	0.0	0.0	0.0	0.0	0.0	17.0

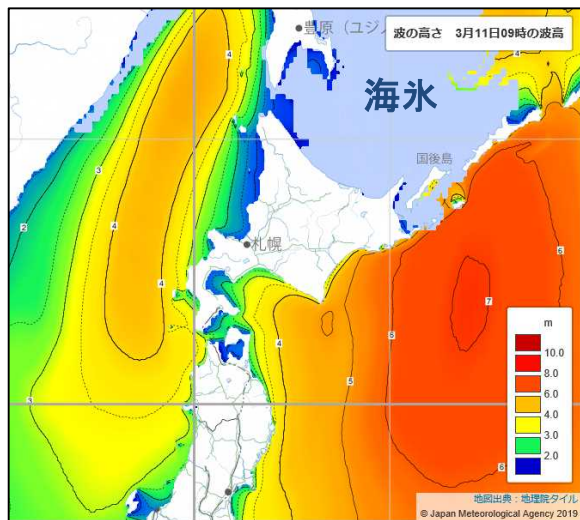
1時間降水量 1.0～4.5mm 5.0～9.5mm 10.0～19.5mm 20.0mm以上

沿岸波浪実況図 3月10日21時から11日21時（12時間毎 単位：波高 m）

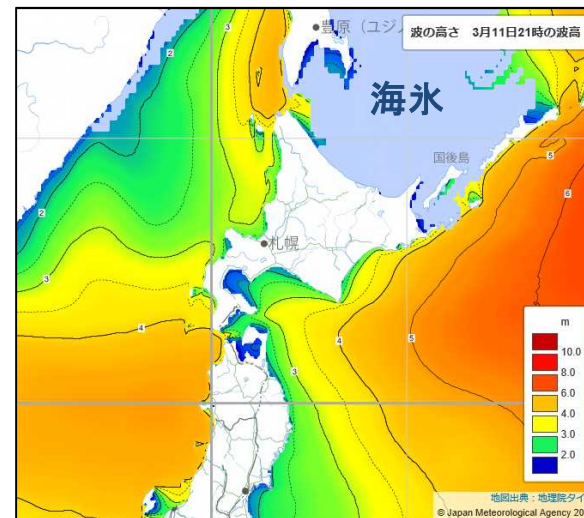
3月10日21時



3月11日9時

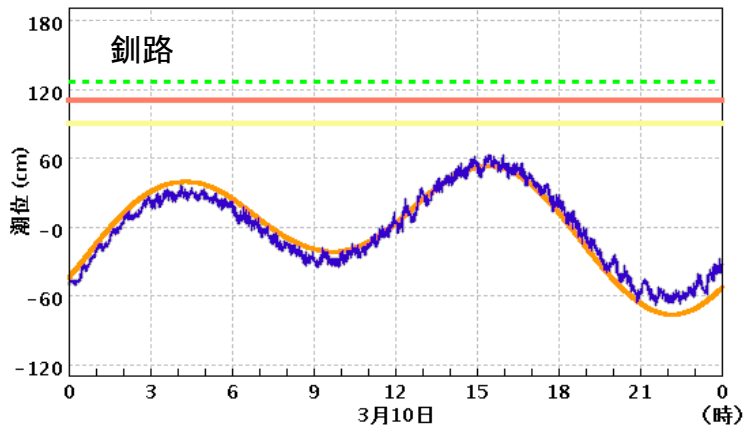


3月11日21時



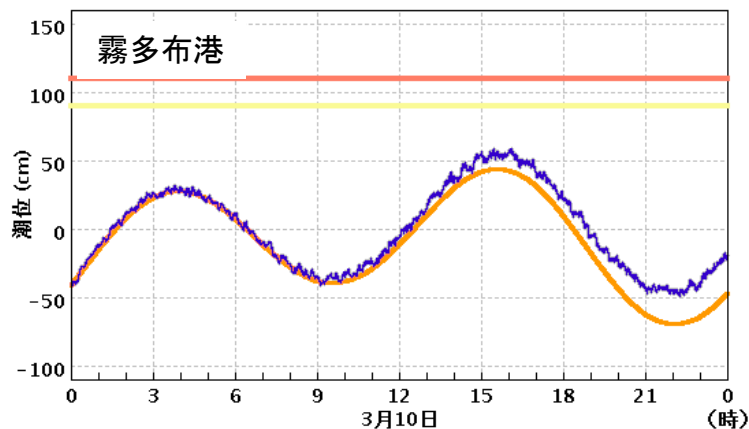
- 波の高さを等波高線で示しています。
- 等波高線は、1メートルごとの実線と0.5メートルごとの破線（4メートル未満の領域のみ）を表示しています。
- 波の高さは「有義波高」で示しています。
- 実際の波には、有義波高よりも高い波が含まれています。
- 「有義波高」の解説は次のURLで確認することができます。
<http://www.data.jma.go.jp/gmd/kaiyou/db/wave/comment/elmknwl.html>
- 海氷がある場合、海氷域を「水色」で表示しています。

潮位 3月10日 (単位: cm)



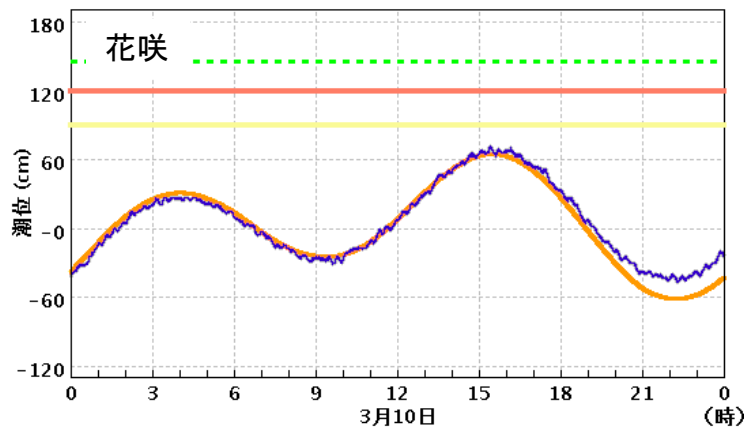
All rights reserved. Copyright © Japan Meteorological Agency

実際の潮位		高潮注意報基準	
天文潮位		高潮警報基準	
過去最高潮位(127cm:2002年01月28日13時41分:低気圧)			



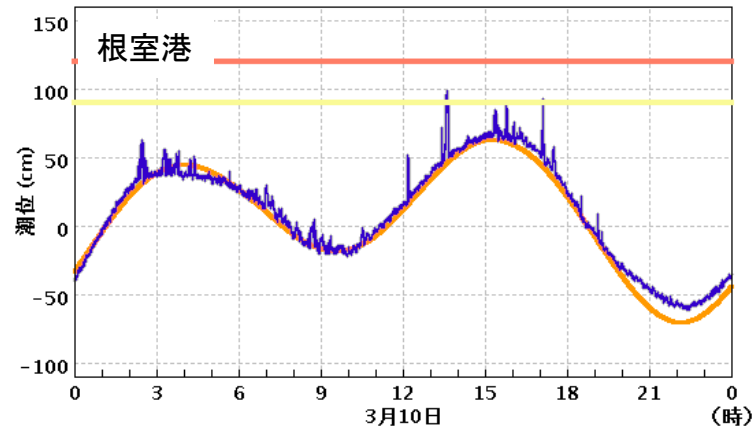
All rights reserved. Copyright © Japan Meteorological Agency

実際の潮位		高潮注意報基準	
天文潮位		高潮警報基準	
過去最高潮位			



All rights reserved. Copyright © Japan Meteorological Agency

実際の潮位		高潮注意報基準	
天文潮位		高潮警報基準	
過去最高潮位(145cm:1999年10月28日16時09分:低気圧)			



All rights reserved. Copyright © Japan Meteorological Agency

実際の潮位		高潮注意報基準	
天文潮位		高潮警報基準	
過去最高潮位			

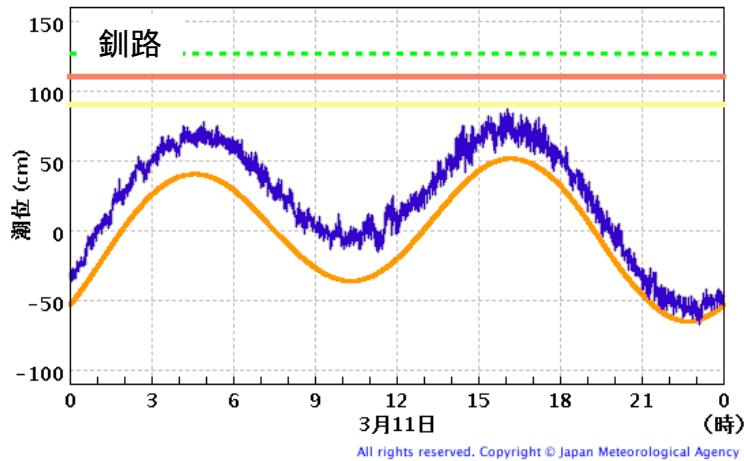
根室と霧多布は国土交通省港湾局管轄の検潮所です。

潮位は標高で表示しています。

高潮警報・注意報の基準線は観測点の所在する市町村の基準を表示しています。

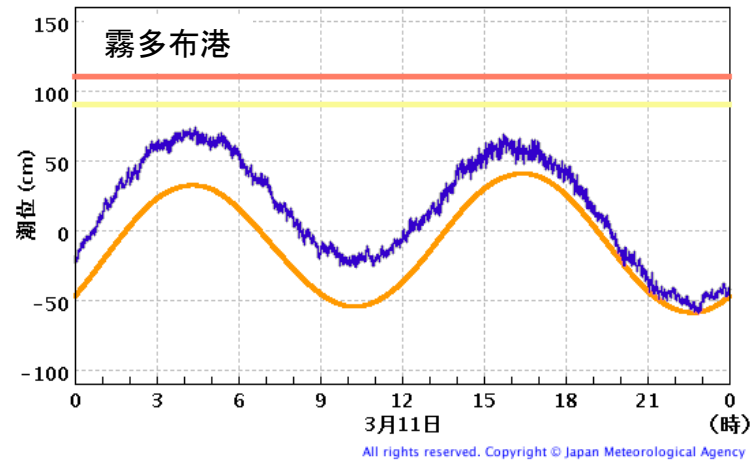
このグラフに表示される実際の潮位(潮位の観測値)は、高い波浪の影響により短時間に大きく変動する場合があります。また、観測施設周辺の海氷の影響や観測機器、データ伝送システムの障害・保守作業に伴い、データに異常な値や段差が生じたり、途絶えたりすることがあります。

潮位 3月11日 (単位: cm)



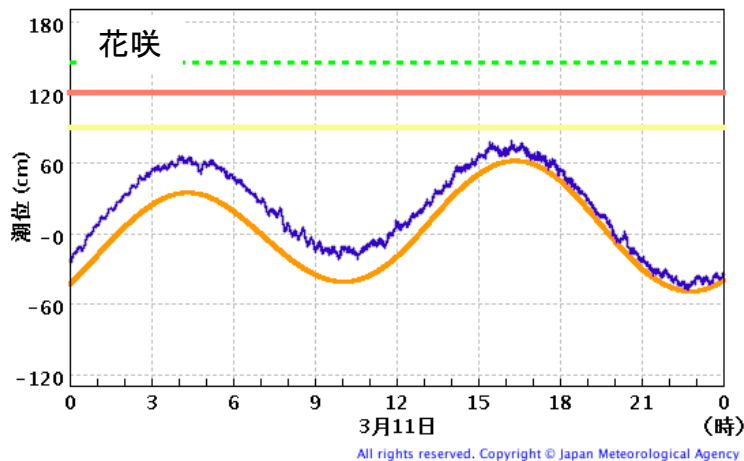
All rights reserved. Copyright © Japan Meteorological Agency

実際の潮位 ———— 高潮注意報基準
 天文潮位 ———— 高潮警報基準
 過去最高潮位(127cm:2002年01月28日13時41分:低気圧) - - - - -



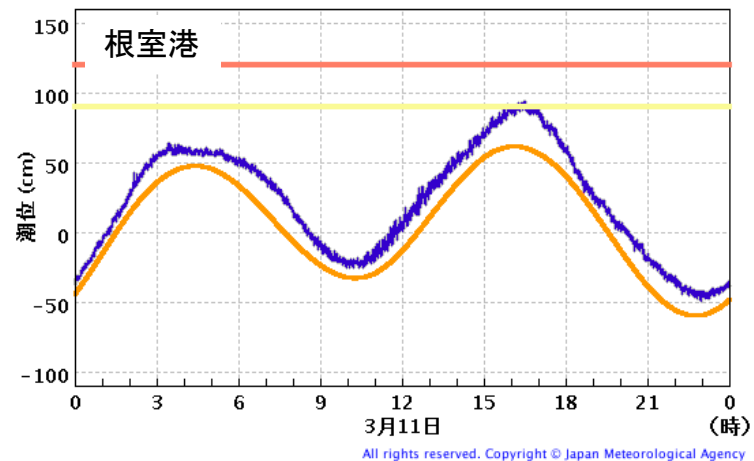
All rights reserved. Copyright © Japan Meteorological Agency

実際の潮位 ———— 高潮注意報基準
 天文潮位 ———— 高潮警報基準
 過去最高潮位 - - - - -



All rights reserved. Copyright © Japan Meteorological Agency

実際の潮位 ———— 高潮注意報基準
 天文潮位 ———— 高潮警報基準
 過去最高潮位(145cm:1999年10月28日16時09分:低気圧) - - - - -

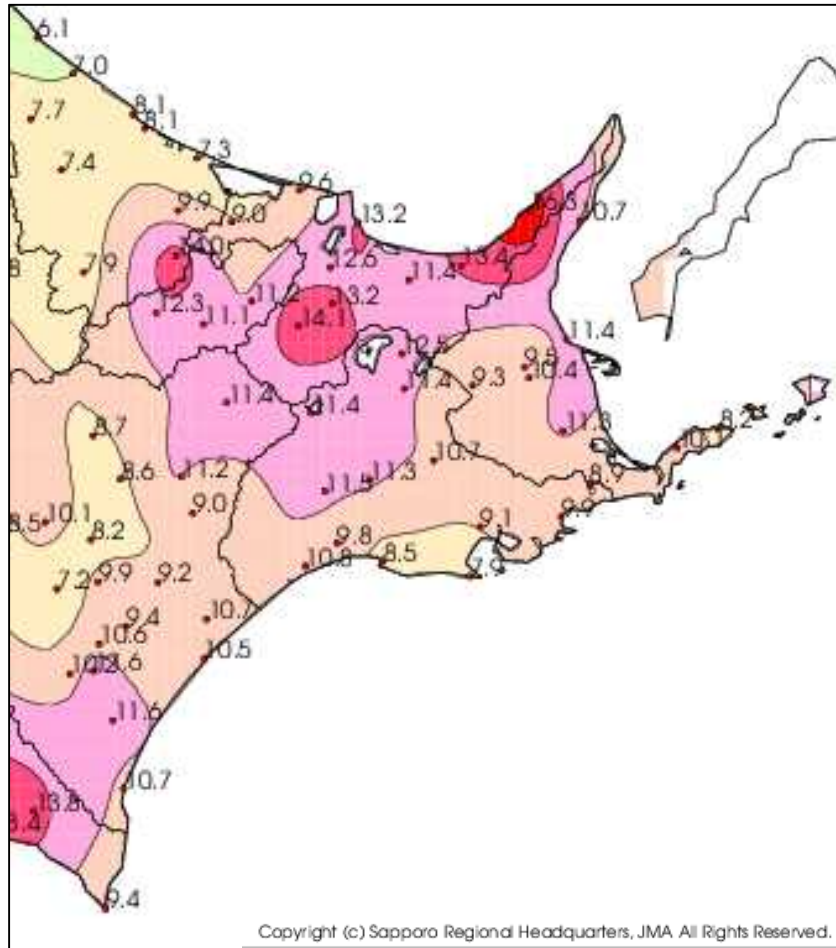


All rights reserved. Copyright © Japan Meteorological Agency

実際の潮位 ———— 高潮注意報基準
 天文潮位 ———— 高潮警報基準
 過去最高潮位 - - - - -

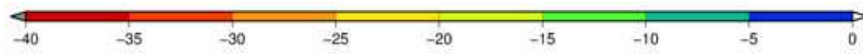
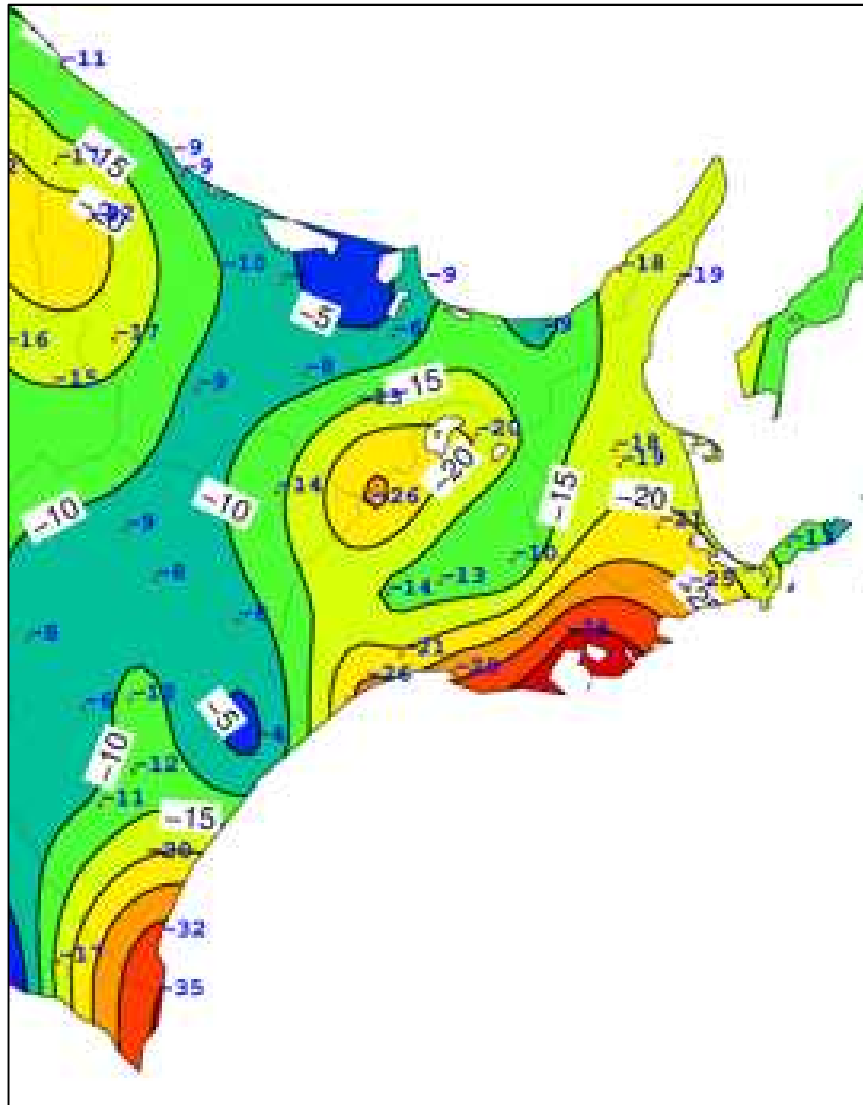
根室と霧多布は国土交通省港湾局管轄の検潮所です。
 潮位は標高で表示しています。
 高潮警報・注意報の基準線は観測点の所在する市町村の基準を表示しています。
 このグラフに表示される実際の潮位(潮位の観測値)は、高い波浪の影響により短時間に大きく変動する場合があります。また、観測施設周辺の海氷の影響や観測機器、データ伝送システムの障害・保守作業に伴い、データに異常な値や段差が生じたり、途絶えたりすることがあります。

釧路・根室地方 3月10日0時から11日23時の最高気温 (°C)



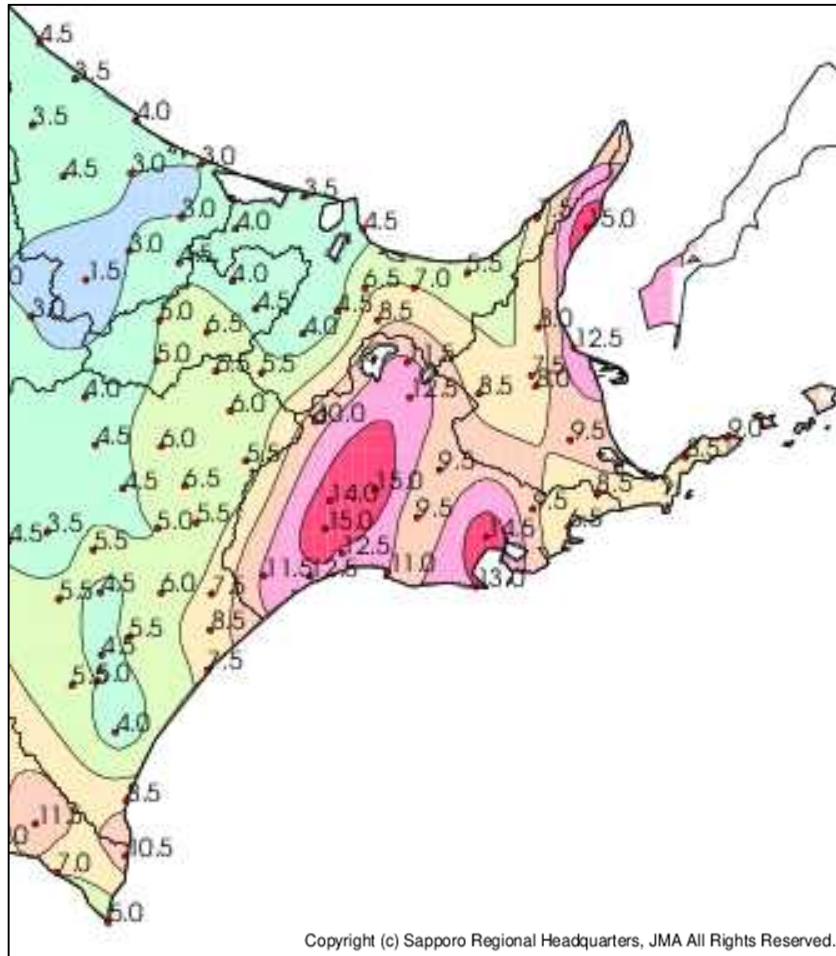
地点名	市町村等を まとめた地域	防災気象情報で 用いる名称	最高気温 (°C)	起時(JST)
羅臼	根室北部	羅臼	10.7	3月11日11時31分
標津	根室北部	標津町北2条	11.4	3月11日11時00分
上標津	根室北部	中標津町上標津	9.3	3月11日14時19分
中標津	根室北部	中標津町桜ヶ丘	10.4	3月11日10時52分
根室中標津	根室北部	中標津空港	9.5	3月11日10時31分
別海	根室中部	別海	11.3	3月11日14時44分
根室	根室南部	根室市弥栄町	10.1	3月11日15時18分
納沙布	根室南部	根室市納沙布	8.2	3月11日15時06分
厚床	根室南部	根室市厚床	8.9	3月11日14時54分
川湯	釧路北部	弟子屈町川湯	12.5	3月11日12時45分
弟子屈	釧路北部	弟子屈	11.4	3月11日13時32分
阿寒湖畔	釧路中部	釧路市阿寒湖畔	11.4	3月11日9時33分
標茶	釧路中部	標茶町開運	10.7	3月11日13時51分
鶴居	釧路中部	鶴居	11.3	3月11日12時34分
中徹別	釧路中部	釧路市阿寒町中徹別	11.5	3月11日11時51分
榑町	釧路南東部	浜中町榑町	9.9	3月11日14時42分
太田	釧路南東部	厚岸町太田	9.1	3月11日13時53分
鶴丘	釧路南西部	釧路空港	9.8	3月11日12時31分
白糠	釧路南西部	白糠	10.8	3月11日12時17分
釧路	釧路南西部	釧路市幸町	8.5	3月10日22時49分
知方学	釧路南西部	釧路町知方学	7.9	3月10日18時23分

3月9日と11日の釧路・根室地方の最深積雪の減少量 (アメダスによる速報値 単位：cm)



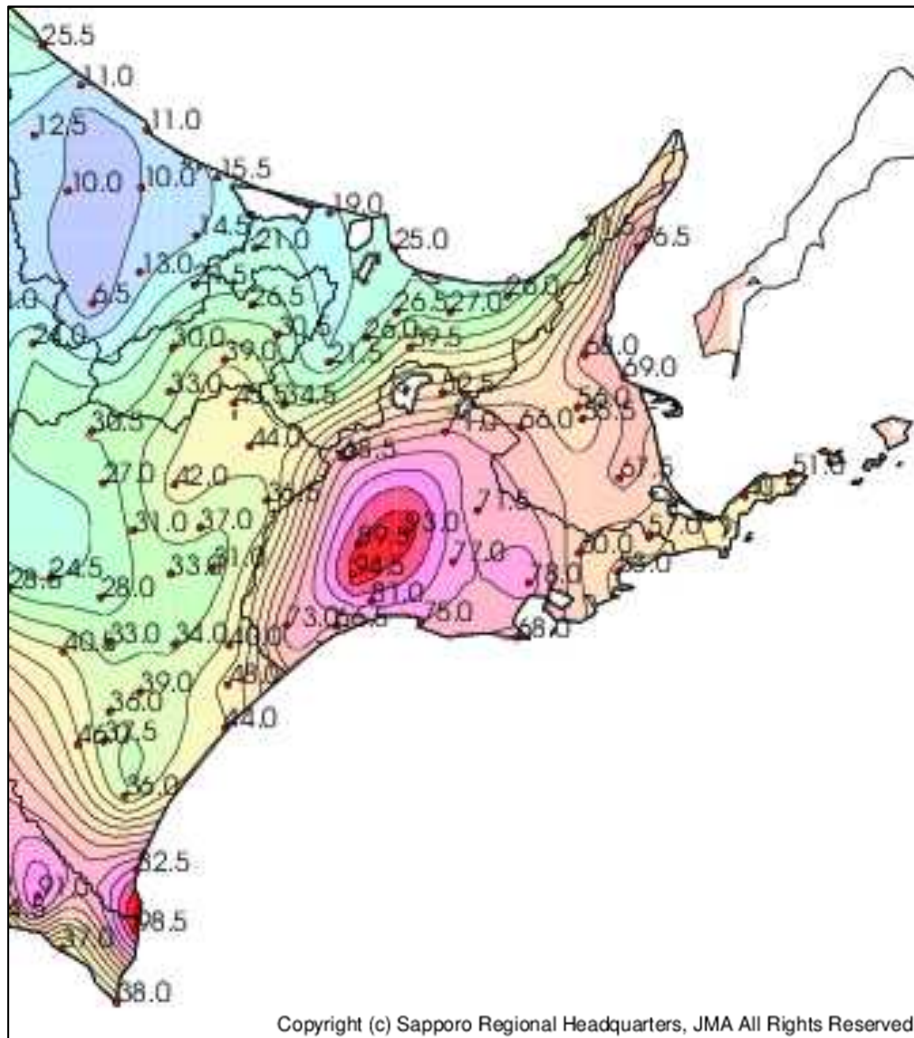
地点名	市町村等を まとめた地 域	防災気象情報で 用いる名称	3月9日 最深積雪 (cm)	3月11日 最深積雪 (cm)	前差 (cm)
羅臼	根室北部	羅臼	78	59	19
中標津	根室北部	中標津町桜ヶ丘	71	52	19
根室中標津	根室北部	中標津空港	78	60	18
別海	根室中部	別海	62	41	21
根室	根室南部	根室市弥栄町	24	11	13
厚床	根室南部	根室市厚床	55	30	25
川湯	釧路北部	弟子屈町川湯	71	51	20
阿寒湖畔	釧路中部	釧路市阿寒湖畔	76	50	26
標茶	釧路中部	標茶町開運	19	9	10
鶴居	釧路中部	鶴居	40	27	13
中徹別	釧路中部	釧路市阿寒町中徹別	44	30	14
太田	釧路南東部	厚岸町太田	69	34	35
鶴丘	釧路南西部	釧路空港	40	19	21
白糖	釧路南西部	白糖	60	34	26
釧路	釧路南西部	釧路市幸町	44	15	29

釧路・根室地方 3月10日0時から11日23時の1時間降水量の最大値 (アメダスによる速報値 単位：mm)

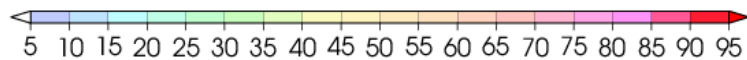


地点名	市町村等を まとめた地域	防災気象情報で 用いる名称	最大1時間 降水量 (mm)	起時(JST)
羅臼	根室北部	羅臼	15.0	3月10日22時51分
糸檜別	根室北部	標津町糸檜別	8.0	3月10日21時09分
標津	根室北部	標津町北2条	12.5	3月10日22時27分
上標津	根室北部	中標津町上標津	8.5	3月10日21時09分
中標津	根室北部	中標津町桜ヶ丘	8.0	3月10日21時51分
根室中標津	根室北部	中標津空港	7.5	3月10日21時50分
別海	根室中部	別海	9.5	3月10日21時26分
根室	根室南部	根室市弥栄町	8.5	3月11日0時58分
納沙布	根室南部	根室市納沙布	9.0	3月11日1時06分
厚床	根室南部	根室市厚床	8.5	3月10日21時33分
川湯	釧路北部	弟子屈町川湯	11.5	3月10日23時53分
弟子屈	釧路北部	弟子屈	12.5	3月10日23時50分
阿寒湖畔	釧路中部	釧路市阿寒湖畔	10.0	3月10日23時51分
標茶	釧路中部	標茶町開運	9.5	3月10日21時44分
鶴居	釧路中部	鶴居	15.0	3月10日20時57分
中徹別	釧路中部	釧路市阿寒町中徹別	14.0	3月10日23時26分
塘路	釧路中部	標茶町塘路	9.5	3月10日23時48分
阿寒	釧路中部	釧路市阿寒町中央	15.0	3月10日23時18分
茶内原野	釧路南東部	浜中町茶内	9.5	3月10日20時31分
榊町	釧路南東部	浜中町榊町	6.5	3月11日0時28分
太田	釧路南東部	厚岸町太田	14.5	3月10日20時32分
鶴丘	釧路南西部	釧路空港	12.5	3月10日23時24分
二俣	釧路南西部	釧路市音別町二俣	11.5	3月10日22時58分
白糠	釧路南西部	白糠	12.5	3月10日23時09分
釧路	釧路南西部	釧路市幸町	11.0	3月10日23時23分
知方学	釧路南西部	釧路町知方学	13.0	3月10日20時21分

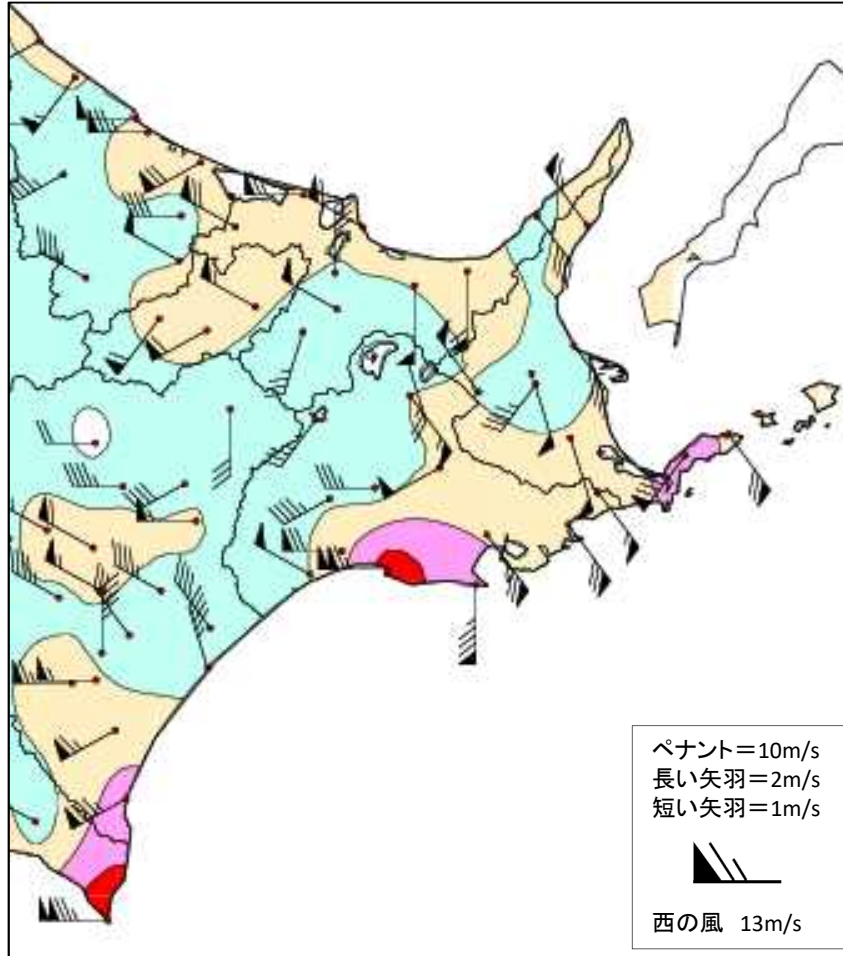
釧路・根室地方 3月10日0時から11日23時の降水量の合計 (アメダスによる速報値 単位：mm)



地点名	市町村等をまとめた地域	防災気象情報で用いる名称	降水量合計 (mm)
羅臼	根室北部	羅臼	76.5
糸檜別	根室北部	標津町糸檜別	68.0
標津	根室北部	標津町北2条	69.0
上標津	根室北部	中標津町上標津	66.0
中標津	根室北部	中標津町桜ヶ丘	55.5
根室中標津	根室北部	中標津空港	56.0
別海	根室中部	別海	67.5
根室	根室南部	根室市弥栄町	40.5
納沙布	根室南部	根室市納沙布	51.0
厚床	根室南部	根室市厚床	57.0
川湯	釧路北部	弟子屈町川湯	52.5
弟子屈	釧路北部	弟子屈	71.0
阿寒湖畔	釧路中部	釧路市阿寒湖畔	68.5
標茶	釧路中部	標茶町開運	71.5
鶴居	釧路中部	鶴居	93.0
中徹別	釧路中部	釧路市阿寒町中徹別	89.5
塘路	釧路中部	標茶町塘路	77.0
阿寒	釧路中部	釧路市阿寒町中央	94.5
茶内原野	釧路南東部	浜中町茶内	60.0
榊町	釧路南東部	浜中町榊町	53.0
太田	釧路南東部	厚岸町太田	78.0
鶴丘	釧路南西部	釧路空港	81.0
二俣	釧路南西部	釧路市音別町二俣	73.0
白糠	釧路南西部	白糠	66.5
釧路	釧路南西部	釧路市幸町	75.0
知方学	釧路南西部	釧路町知方学	68.0



釧路・根室地方 3月10日0時から11日23時の最大風速 (アメダスによる速報値 単位：m/s)

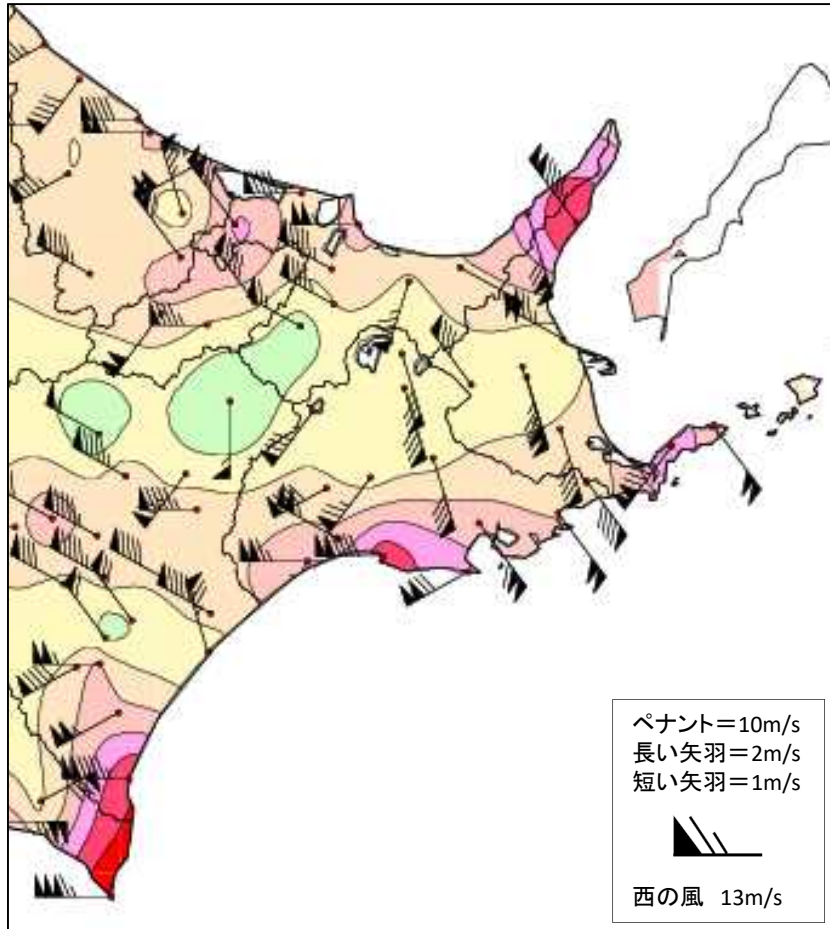


地点名	市町村等をとめた地域	防災気象情報で用いる名称	風向(16方位)	最大風速(m/s)	起時(JST)
羅臼	根室北部	羅臼	北西	13.4	3月11日17時47分
標津	根室北部	標津町北2条	南東	8.6	3月11日1時00分
上標津	根室北部	中標津町上標津	北西	9.9	3月11日16時23分
中標津	根室北部	中標津町桜ヶ丘	南西	8.9	3月11日12時51分
根室中標津	根室北部	中標津空港	南南東	9.9	3月11日0時21分
別海	根室中部	別海	南南東	10.4	3月11日0時31分
根室	根室南部	根室市弥栄町	南西	18.1	3月11日11時36分
納沙布	根室南部	根室市納沙布	南東	13.8	3月11日1時07分
厚床	根室南部	根室市厚床	南東	11.3	3月11日1時35分
川湯	釧路北部	弟子屈町川湯	南南東	4.8	3月11日1時34分
弟子屈	釧路北部	弟子屈	南東	10.5	3月11日0時43分
阿寒湖畔	釧路中部	釧路市阿寒湖畔	南西	7.3	3月11日11時46分
標茶	釧路中部	標茶町開運	西南西	10.4	3月11日14時49分
鶴居	釧路中部	鶴居	西	7.0	3月11日15時34分
中徹別	釧路中部	釧路市阿寒町中徹別	西南西	9.4	3月11日16時01分
榊町	釧路南東部	浜中町榊町	南東	13.9	3月10日22時58分
太田	釧路南東部	厚岸町太田	南東	14.5	3月11日0時09分
鶴丘	釧路南西部	釧路空港	西	13.8	3月11日15時36分
白糠	釧路南西部	白糠	西北西	9.6	3月11日14時45分
釧路	釧路南西部	釧路市幸町	西	22.6	3月11日16時36分
知方学	釧路南西部	釧路町知方学	南	16.9	3月11日2時49分

Copyright (c) Sapporo Regional Headquarters, JMA All Rights Reserved.



釧路・根室地方 3月10日0時から11日23時の最大瞬間風速 (アメダスによる速報値 単位：m/s)



地点名	市町村等をとめた地域	防災気象情報で用いる名称	風向(16方位)	最大瞬間風速(m/s)	起時(JST)
羅臼	根室北部	羅臼	北西	29.4	3月11日17時43分
標津	根室北部	標津町北2条	西北西	15.4	3月11日19時23分
上標津	根室北部	中標津町上標津	北西	15.8	3月11日16時19分
中標津	根室北部	中標津町桜ヶ丘	南南東	15.4	3月11日0時10分
根室中標津	根室北部	中標津空港	南南東	15.4	3月11日0時55分
別海	根室中部	別海	南南東	17.5	3月11日1時59分
根室	根室南部	根室市弥栄町	南西	26.2	3月11日11時20分
納沙布	根室南部	根室市納沙布	南東	19.8	3月11日1時06分
厚床	根室南部	根室市厚床	南東	17.9	3月11日1時27分
川湯	釧路北部	弟子屈町川湯	南南東	14.8	3月11日1時26分
弟子屈	釧路北部	弟子屈	南南東	15.6	3月11日0時35分
阿寒湖畔	釧路中部	釧路市阿寒湖畔	南西	16.3	3月11日11時17分
標茶	釧路中部	標茶町開運	南南東	15.9	3月11日1時05分
鶴居	釧路中部	鶴居	南西	15.4	3月11日15時15分
中徹別	釧路中部	釧路市阿寒町中徹別	西南西	17.7	3月11日15時56分
榊町	釧路南東部	浜中町榊町	南東	20.0	3月11日1時31分
太田	釧路南東部	厚岸町太田	南東	21.5	3月11日0時00分
鶴丘	釧路南西部	釧路空港	西北西	21.1	3月11日15時27分
白糠	釧路南西部	白糠	西	23.4	3月11日15時27分
釧路	釧路南西部	釧路市幸町	西	27.9	3月11日16時27分
知方学	釧路南西部	釧路町知方学	西南西	23.7	3月11日16時43分

Copyright (c) Sapporo Regional Headquarters, JMA All Rights Reserved.



防災気象情報の発表状況①

・釧路・根室地方気象情報(釧路地方気象台発表)

発表月日	発表時間	情報名
3月9日	11時38分	融雪となだれに関する釧路・根室地方気象情報 第1号
3月10日	06時03分	融雪となだれに関する釧路・根室地方気象情報 第2号
3月10日	11時25分	高波と大雨及び融雪に関する釧路・根室地方気象情報 第3号
3月10日	16時28分	高波と大雨及び融雪に関する釧路・根室地方気象情報 第4号
3月11日	05時40分	高波と洪水及び融雪に関する釧路・根室地方気象情報 第5号
3月11日	10時31分	高波と洪水及び融雪に関する釧路・根室地方気象情報 第6号
3月11日	16時18分	高波と洪水及び融雪に関する釧路・根室地方気象情報 第7号

・指定河川洪水予報(釧路開発建設部・釧路地方気象台共同発表)

発表月日	発表時間	情報名
3月11日	01時00分	釧路川・新釧路川氾濫注意情報 第1号
3月11日	04時20分	釧路川・新釧路川氾濫警戒情報 第2号
3月11日	13時20分	釧路川・新釧路川氾濫注意情報(警戒情報解除) 第3号
3月11日	23時10分	釧路川・新釧路川氾濫注意情報 第4号
3月12日	11時00分	釧路川・新釧路川氾濫注意情報 第5号

※新釧路川の広里水位観測所(釧路市)では、当分の間、「氾濫注意水位」を超える水位が続く見込みです。引き続き、洪水に関する情報に注意して下さい。

釧路・根室地方 3月の極値更新状況①

(1) 観測史上 1 位を更新した地点はありません

(2) 3月の 1 位を更新

1時間降水量の日最大値						
都道府県	地点名	更新した値		これまでの1位の値		統計開始年
		mm	日時分	mm	年月日	
北海道 釧路地方	塘路	9.5	10日23:48	9.5	2018/3/9	1984年
北海道 釧路地方	阿寒	15.0	10日23:18	15.0	2008/3/15	1984年
北海道 釧路地方	太田	14.5	10日20:32	13.0	1980/3/10	1978年
北海道 釧路地方	知方学	13.0	10日20:21	10.0	2000/3/24	1979年

3時間降水量の日最大値						
都道府県	地点名	更新した値		これまでの1位の値		統計開始年
		mm	日時分	mm	年月日	
北海道 根室地方	標津	24.5	10日23:20	21.0	1980/3/10	1978年

1時間降水量の日最大値						
都道府県	地点名	更新した値		これまでの1位の値		統計開始年
		mm	日時分	mm	年月日	
北海道 根室地方	納沙布	9.0	11日01:06	8.0	2009/3/14	1978年

3時間降水量の日最大値						
都道府県	地点名	更新した値		これまでの1位の値		統計開始年
		mm	日時分	mm	年月日	
北海道 根室地方	納沙布	15.5	11日03:00	15.5	2009/3/14	1978年

注:「J」付きの値は欠測を含む。「j」付きの値は一定の割合以上の欠測を含む。
 注:観測開始または移転等により観測環境が変わった時から10年目以降の観測所のみ記述した。
 注:「///」は欠測または観測を行っていない。

釧路・根室地方 3月の極値更新状況②

6時間降水量の日最大値						
都道府県	地点名	更新した値		これまでの1位の値		統計開始年
		mm	日時分	mm	年月日	
北海道 根室地方	標津	36.0	11日02:20	35.0	2015/3/2	1978年
北海道根室地方	納沙布	24.0	11日05:20	23.0	2009/3/14	1978年
北海道 釧路地方	知方学	38.0	11日01:10	36.0	2000/3/24	1979年

12時間降水量の日最大値						
都道府県	地点名	更新した値		これまでの1位の値		統計開始年
		mm	日時分	mm	年月日	
北海道 根室地方	標津	52.0	11日01:40	51.0	2015/3/2	1978年

24時間降水量の日最大値						
都道府県	地点名	更新した値		これまでの1位の値		統計開始年
		mm	日時分	mm	年月日	
北海道 根室地方	標津	69.0	11日08:40	69.0	1994/3/24	1978年
北海道釧路地方	太田	78.0	11日06:50	72.0	1994/3/24	1978年
北海道 釧路地方	知方学	66.0	11日07:20	60.0	2000/3/25	1979年

日最大瞬間風速・風向								
都道府県	地点名	更新した値			これまでの1位の値			統計開始年
		m/s	風向	日時分	m/s	風向	年月日	
北海道 釧路地方	白糠	23.4	西	11日15:27	23.2	北北西	2014/3/21	2008年

日最低気温の高い方から						
都道府県	地点名	更新した値		これまでの1位の値		統計開始年
		最低気温 (°C)	年月日	最低気温 (°C)	年月日	
北海道 釧路地方	釧路	2.9	2020/3/11	2.6	2015/3/28	1910年

注:「」付きの値は欠測を含む。「」付きの値は一定の割合以上の欠測を含む。
 注:観測開始または移転等により観測環境が変わった時から10年目以降の観測所のみ記述した。
 注:「///」は欠測または観測を行っていない。

【お願い】

各種気象情報に関して
ご意見がございましたら電話またはFAXにて
釧路地方気象台までお寄せください。

電話(0154)31-5146 FAX(0154)31-5147