

気 象 速 報

令和3年9月17日から19日の 大雨に関する気象速報（釧路・根室地方）

- 気象概況（社会的影響）
- 地上天気図、衛星画像、解析雨量
- 総降水量、最大1時間降水量
- 釧路と知方学の1時間降水量時系列図
- 防災気象情報の発表状況
- 極値更新表

令和3年9月22日
釧路地方気象台

【値は速報値であり、後日修正する可能性があります。ご利用には注意願います。】

気象概況

17日19時前に福岡県に上陸した台風第14号は東へ進み、18日15時には東海道沖で温帯低気圧となった。また、低気圧が18日朝に秋田沖で発生し、前線を伴い、18日夜には襟裳岬の南海上、19日朝には根室の南東海上に進んだ。一方、17日から19日にかけて、日本の東には高気圧があった。

釧路・根室地方には、17日から19日にかけて、高気圧の縁辺をまわり、台風や低気圧からの暖かく湿った空気が流入した。

このため、17日夜遅くから19日明け方にかけて雨が降り、18日日中には断続的に激しい雨が降り、釧路南西部では雨雲が停滞して局地的に記録的な大雨となった。

降り始めからの総降水量(17日22時から19日06時まで)は、釧路(釧路地方気象台)で183.0ミリ、知方学で174.0ミリとなった。

釧路では、統計開始(1910年、明治43年)からの日降水量の極値(9月18日182.5ミリ)および、統計開始(1976年、昭和51年)からの24時間降水量の日最大値の極値(9月18日183.0ミリ)を更新した。知方学は統計開始(1978年、昭和53年)および9月の日降水量の第3位となった(9月18日171.5ミリ)。

■社会的な影響

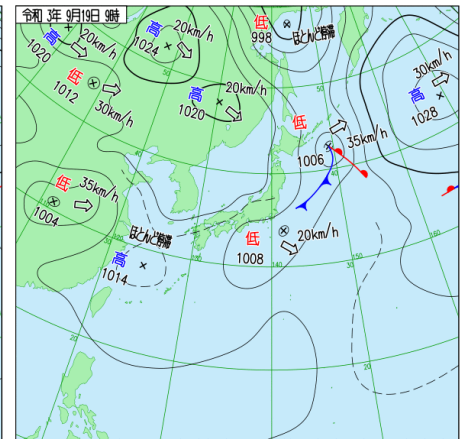
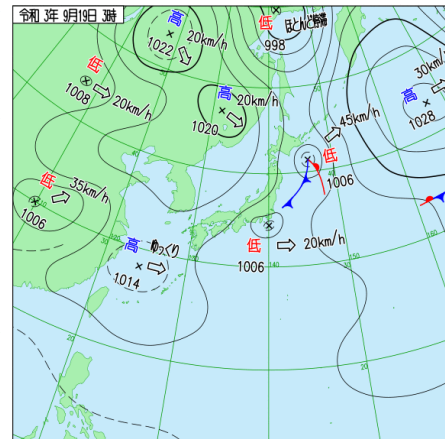
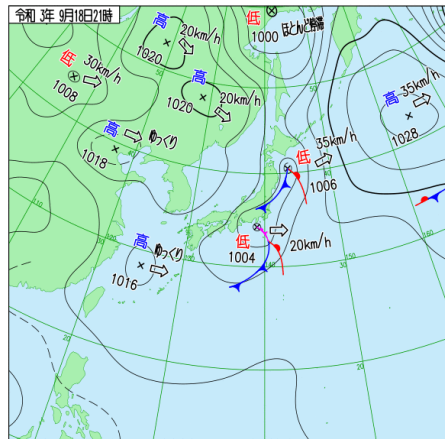
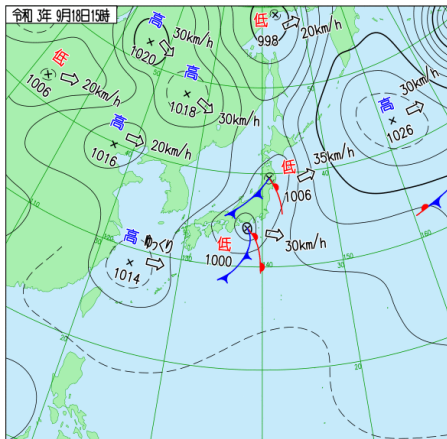
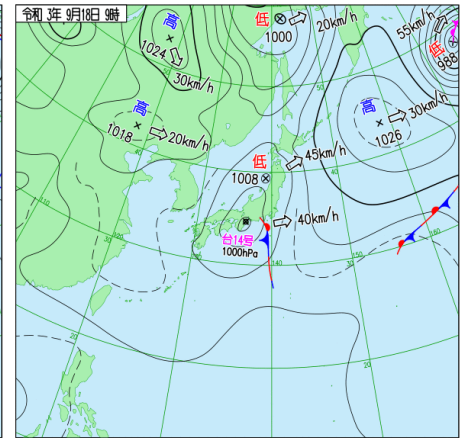
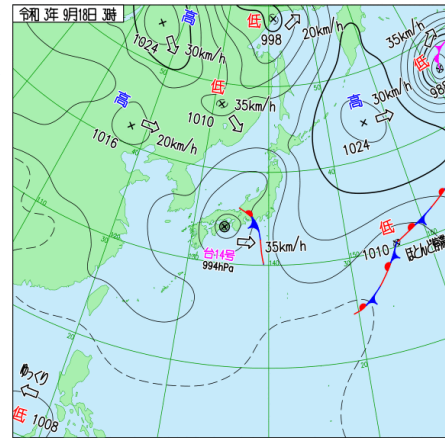
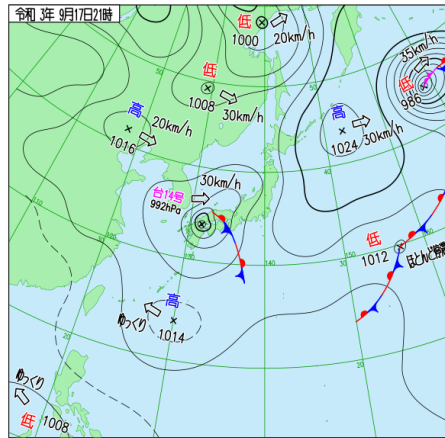
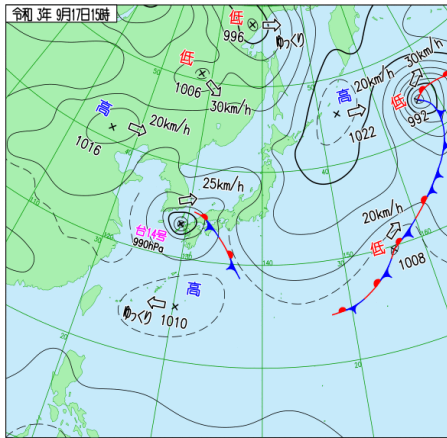
釧路総合振興局、釧路市、釧路町、厚岸町では災害対策本部等を設置、釧路町では18日夕方から夜遅くまで、高齢者等避難を発令し避難所を開設した。

釧路町の町道1か所で土砂崩れが発生し約3時間半にわたって通行止めとなった。その他、釧路市内の市道4か所、道道3路線で通行止めとなった。また、JRでは47本が運休となった。

(釧路総合振興局、釧路新聞による、9月19日02時50分現在)

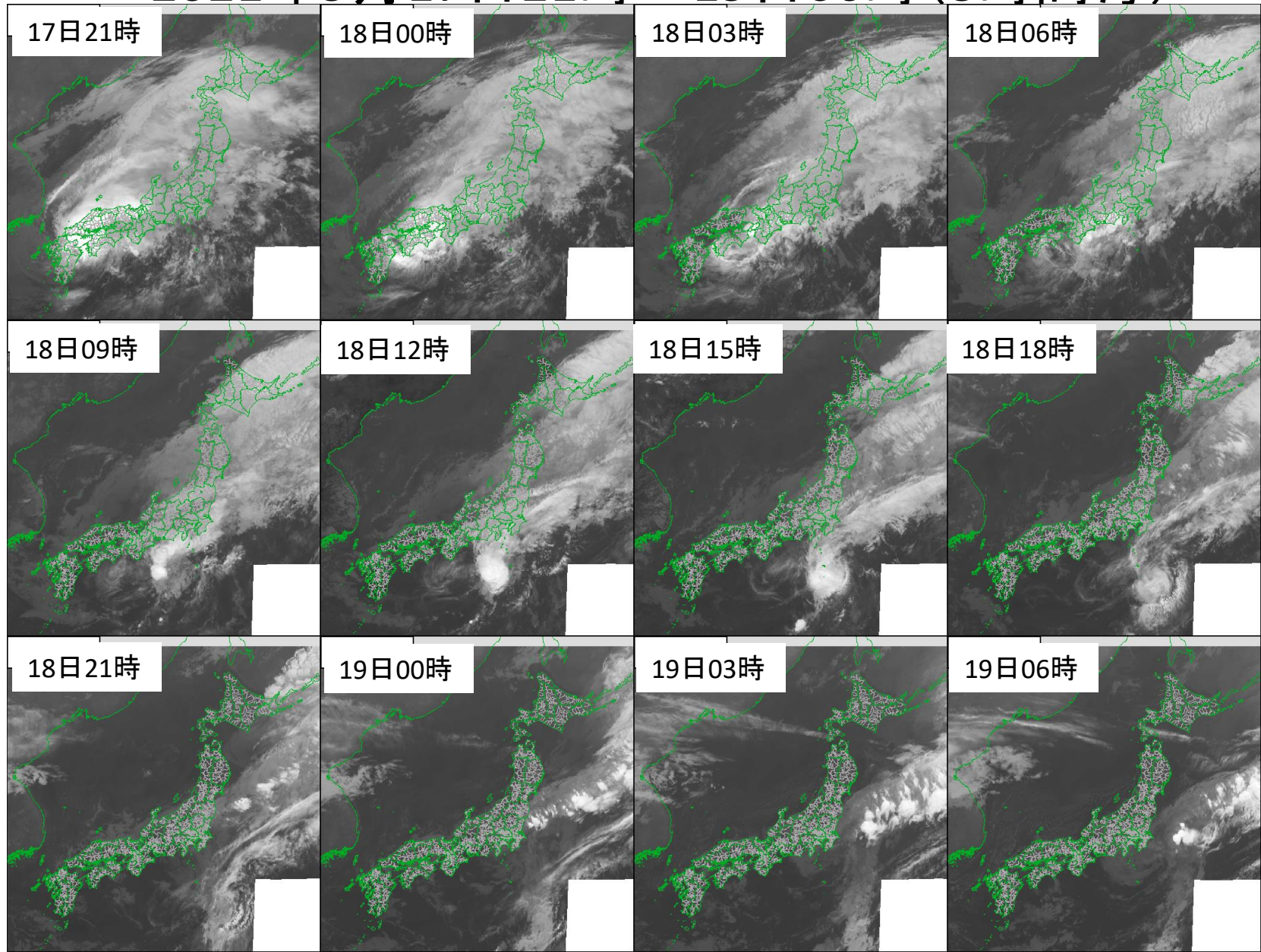
地上天気図

2021年9月17日15時～19日09時(6時間毎)



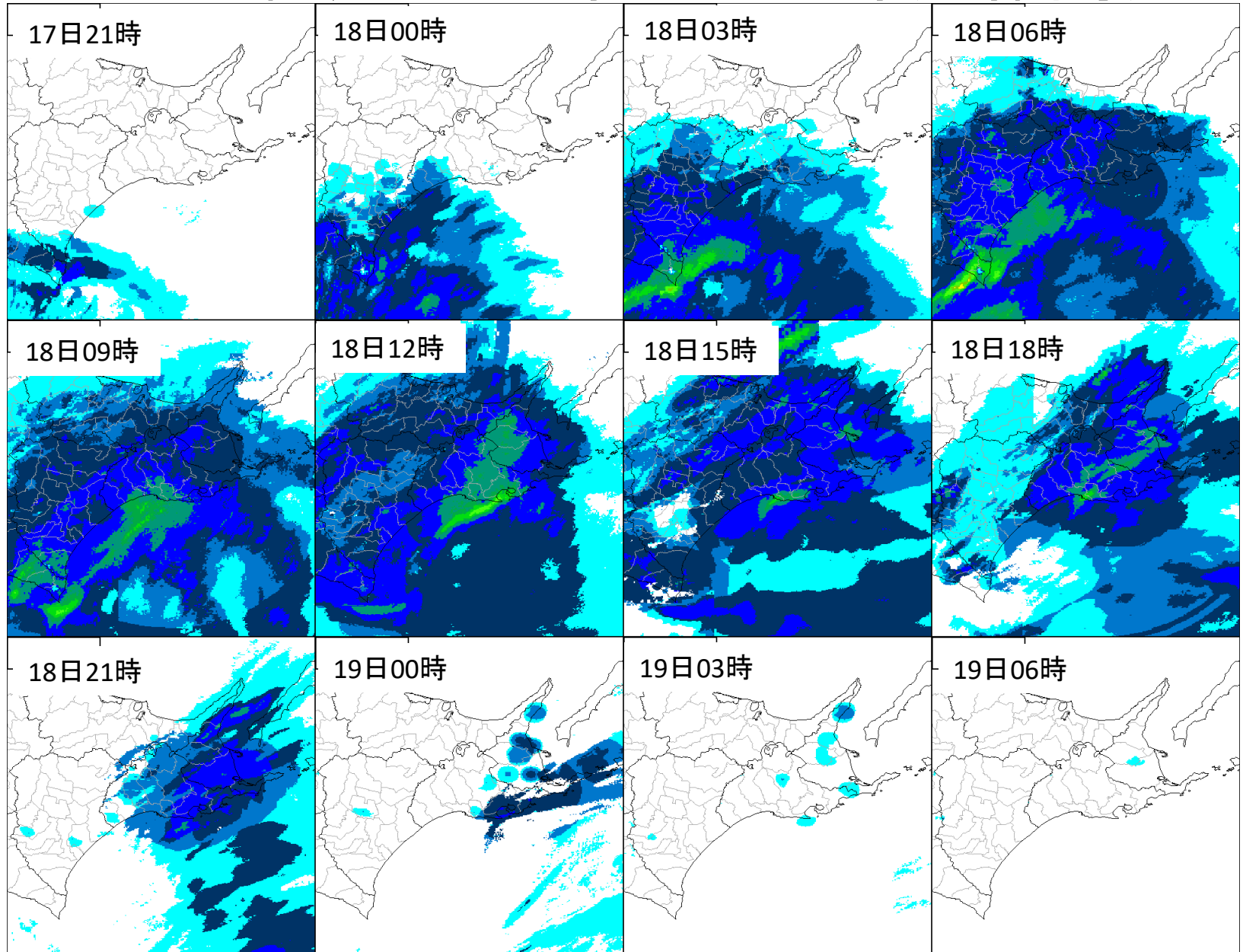
衛星画像(赤外)

2021年9月17日21時～19日06時(3時間毎)



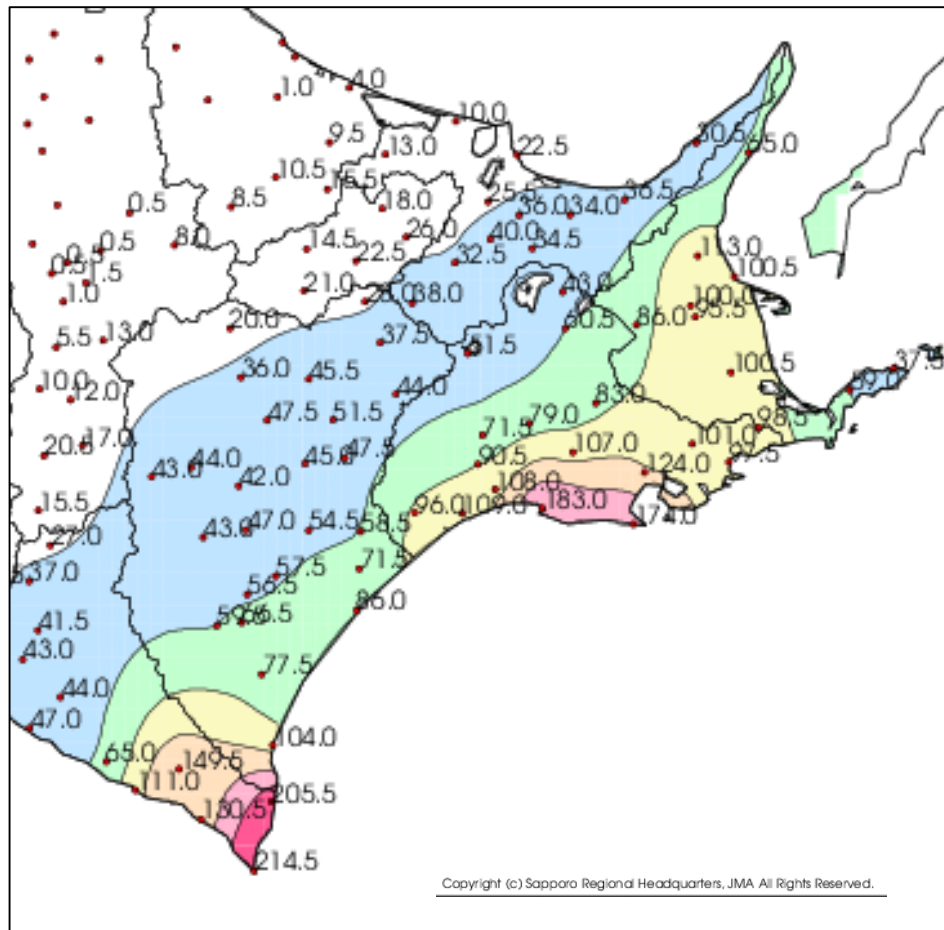
解析雨量

2021年9月17日21時～19日06時(3時間毎)

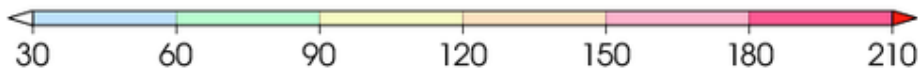


釧路・根室地方 2021年9月17日22時から19日06時の降水量の合計

(アメダスによる速報値 単位：mm)



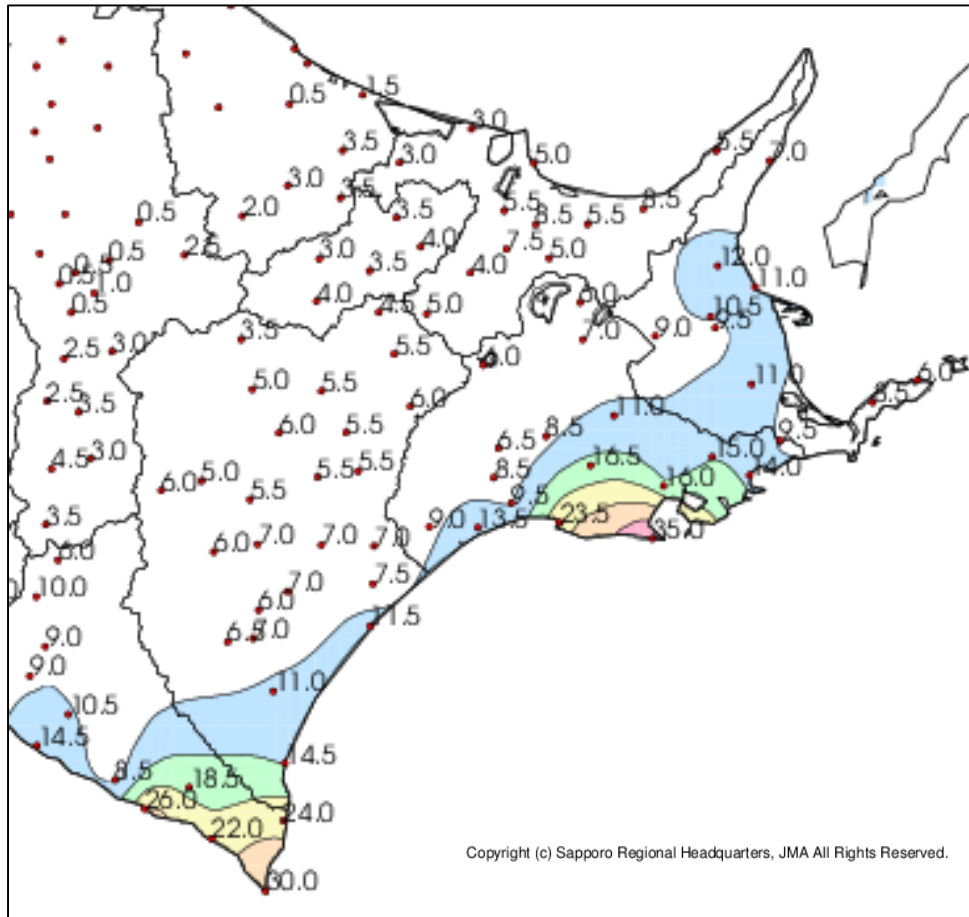
地点番号	地点名	読み	市町村等をまとめた地域	降水量合計(mm)
18038	羅臼	ヲス	根室北部	65.0
18091	糸柳別	イトシハヅ	根室北部	113.0
18136	標津	シハヅ	根室北部	100.5
18161	上標津	カミシハヅ	根室北部	86.0
18171	中標津	ナカシハヅ	根室北部	95.5
18174	根室中標津	ネモロナカシハヅ	根室北部	100.0
18256	別海	ベツカイ	根室中部	100.5
18273	根室	ネモロ	根室南部	59.0
18281	納沙布	ナツブ	根室南部	37.5
18311	厚床	アツコ	根室南部	98.5
19021	川湯	カワユ	釧路北部	43.0
19051	弟子屈	テシカク	釧路北部	60.5
19076	阿寒湖畔	アカンハ	釧路中部	51.5
19151	標茶	シハチャ	釧路中部	83.0
19191	鶴居	ツルイ	釧路中部	79.0
19261	中徹別	ナカトシハヅ	釧路中部	71.5
19281	塘路	トウロ	釧路中部	107.0
19346	阿寒	アカン	釧路中部	90.5
19301	茶内原野	チャナイゲン	釧路南東部	101.0
19311	榊町	カサキチ	釧路南東部	97.5
19376	太田	オオタ	釧路南東部	124.0
19347	鶴丘	ツルカ	釧路南西部	108.0
19406	二俣	フタマ	釧路南西部	96.0
19416	白糠	シラカ	釧路南西部	109.0
19432	釧路	クノ	釧路南西部	183.0
19451	知方学	チホウガク	釧路南西部	174.0



「*」はデータがない期間が含まれます。

釧路・根室地方 2021年9月17日22時から19日06時の1時間降水量の最大値

(アメダスによる速報値 単位：mm)

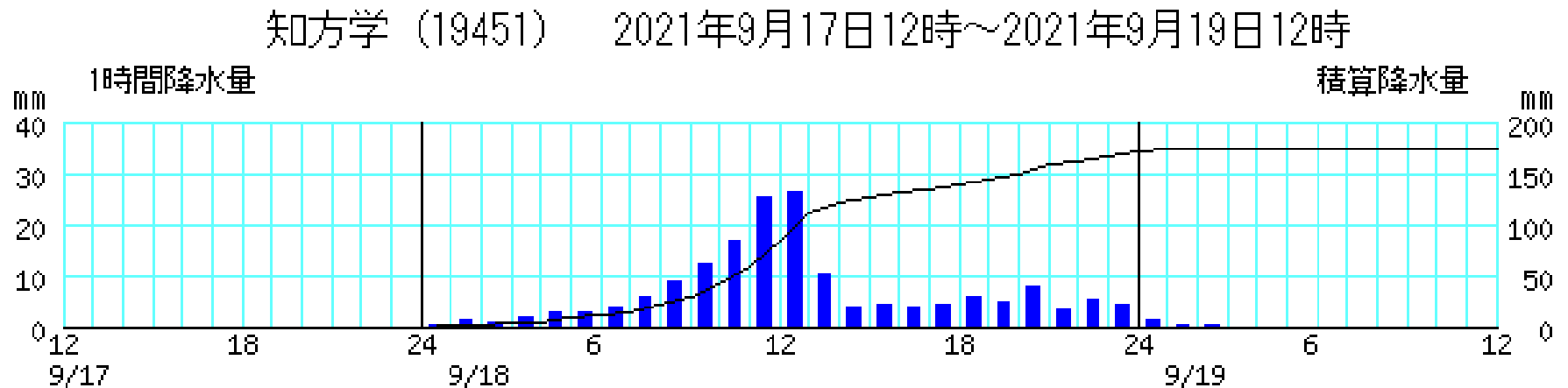
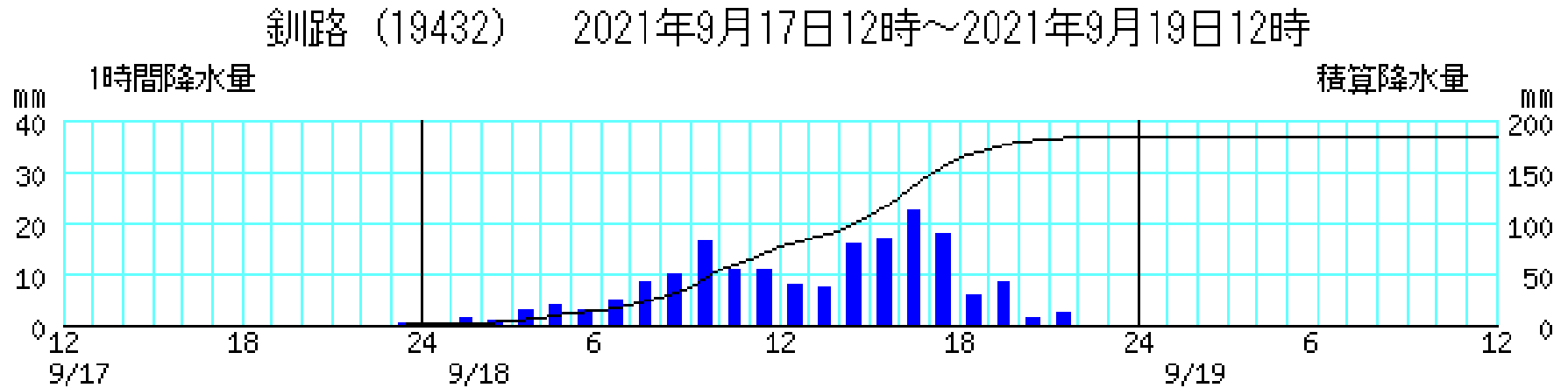


地点番号	地点名	読み	市町村等をまとめた地域	最大1時間降水量(mm)	起時(JST)
18038	羅臼	ラウ	根室北部	7.0	09/18 18:28
18091	糸櫛別	イシヅメ	根室北部	12.0	09/18 15:27
18136	標津	シメツ	根室北部	11.0	09/18 17:47
18161	上標津	カミシメツ	根室北部	9.0	09/18 12:28
18171	中標津	ナカシメツ	根室北部	9.5	09/18 11:49
18174	根室中標津	ネモロナカシメツ	根室北部	10.5	09/18 13:17
18256	別海	ベツカイ	根室中部	11.0	09/18 13:23
18273	根室	ネモロ	根室南部	8.5	09/18 14:20
18281	納沙布	ナサブ	根室南部	6.0	09/18 14:31
18311	厚床	アツトコ	根室南部	9.5	09/18 13:03
19021	川湯	カワユ	釧路北部	6.0	09/18 12:11
19051	弟子屈	テウカク	釧路北部	7.0	09/18 11:55
19076	阿寒湖畔	アカン湖畔	釧路中部	6.0	09/18 16:42
19151	標茶	シメチ	釧路中部	11.0	09/18 12:13
19191	鶴居	ツルイ	釧路中部	8.5	09/18 12:10
19261	中標別	ナカシラベ	釧路中部	6.5	09/18 09:17
19281	塘路	トウロ	釧路中部	16.5	09/18 11:13
19346	阿寒	アカン	釧路中部	8.5	09/18 09:10
19301	茶内原野	チナイゲン	釧路南東部	15.0	09/18 12:48
19311	榊町	カキマチ	釧路南東部	14.0	09/18 12:53
19376	太田	オオダ	釧路南東部	16.0	09/18 12:19
19347	鶴丘	ツルカ	釧路南西部	9.5	09/18 09:22
19406	二俣	フタマテ	釧路南西部	9.0	09/18 07:40
19416	白糠	シラカ	釧路南西部	13.5	09/18 08:55
19432	釧路	クノ	釧路南西部	23.5	09/18 17:35
19451	知方学	チホウガク	釧路南西部	35.0	09/18 12:35

「*」はデータがない期間が含まれます。

釧路と知方学の2021年9月17日12時から19日12時の1時間降水量時系列図

(アメダスによる速報値 単位：mm)



他の地点は「気象庁ホームページ」-「過去の気象データ検索」を参照ください
<https://www.data.jma.go.jp/obd/stats/etrn/index.php>

釧路地方気象台が発表した防災気象情報(気象警報・注意報)①

発表時刻	警報・注意報	弟子屈町	釧路市阿寒	標茶町	鶴居村	厚岸町	浜中町	釧路市釧路	釧路市首別	釧路町	白糠町	中標津町	標津町	羅臼町	別海町	根室市
2021/ 9/18 05:18	大雨注意報							●	●	●	●					
	雷注意報	●	●	●	●	●	●	●	●	●	●	●	●	●	●	●
	強風注意報					●	●	●	●	●	●		●	●	●	●
	波浪注意報					●	●	●	●	●	●					●
	洪水注意報								●							
	濃霧注意報	○	○	○	○	○	○	○	○	○	○	○	○	○	○	○
2021/ 9/18 08:20	大雨注意報		●	●	●	●	●	○	○	○	○					
	雷注意報	○	○	○	○	○	○	○	○	○	○	○	○	○	○	○
	強風注意報					○	○	○	○	○	○		○	○	○	○
	波浪注意報					○	○	○	○	○	○					○
	洪水注意報								○							
	濃霧注意報	○	○	○	○	○	○	○	○	○	○	○	○	○	○	○
2021/ 9/18 10:17	大雨注意報	●	○	○	○	○	○	○	○	○	○					●
	雷注意報	○	○	○	○	○	○	○	○	○	○	○	○	○	○	○
	強風注意報					○	○	○	○	○	○		○	○	○	○
	波浪注意報					○	○	○	○	○	○					○
	洪水注意報		●					●	○	●	●					
	濃霧注意報	○	○	○	○	○	○	○	○	○	○	○	○	○	○	○
2021/ 9/18 11:21	洪水警報									●						
	大雨注意報	○	○	○	○	○	○	○	○	○	○					○
	雷注意報	○	○	○	○	○	○	○	○	○	○	○	○	○	○	○
	強風注意報					○	○	○	○	○	○		○	○	○	○
	波浪注意報					○	○	○	○	○	○					○
	洪水注意報		○			●		○	○		○					
	濃霧注意報	○	○	○	○	○	○	○	○	○	○	○	○	○	○	○
2021/ 9/18 13:25	大雨警報									±						
	洪水警報									○						
	大雨注意報	○	○	○	○	○	○	○	○		○	●	●	●	●	○
	雷注意報	○	○	○	○	○	○	○	○	○	○	○	○	○	○	○
	強風注意報					○	○	○	○	○	○		○	○	○	○
	波浪注意報					○	○	○	○	○	○					○
	洪水注意報		○			○	●	○	○		○		●			
	濃霧注意報	○	○	○	○	○	○	○	○	○	○	○	○	○	○	○

● : 発表 ◇ : 特別警報から警報 ▽ : 特別警報から注意報 ▼ : 警報から注意報 ○ : 継続 解 : 解除
 浸 : 浸水害 土 : 土砂災害 土浸 : 土砂災害、浸水害 斜体字 : 発表 下線 : 特別警報から警報

釧路地方気象台が発表した防災気象情報(気象警報・注意報)②

発表時刻	警報・注意報	弟子屈町	釧路市阿寒	標茶町	鶴居村	厚岸町	浜中町	釧路市釧路	釧路市音別	釧路町	白糠町	中標津町	標津町	羅臼町	別海町	根室市
2021/ 9/18 15:13	大雨警報							土浸		土						
	洪水警報							●		○						
	大雨注意報	○	○	○	○	○	○		○		○	○	○	○	○	○
	雷注意報	○	○	○	○	○	○	○	○	○	○	○	○	○	○	○
	強風注意報					○	○	○	○	○	○		○	○	○	○
	波浪注意報					○	○	○	○	○	○					○
	洪水注意報		○			○	○		○		○		○			
	濃霧注意報	○	○	○	○	○	○	○	○	○	○	○	○	○	○	○
2021/ 9/18 17:15	大雨警報							土浸		土浸						
	洪水警報							○		○						
	大雨注意報	○	○	○	○	○	○		○		○	○	○	○	○	○
	雷注意報	○	○	○	○	○	○	○	○	○	○	○	○	○	○	○
	強風注意報					○	○	○	○	○	○		○	○	○	○
	波浪注意報					○	○	○	○	○	○					○
	洪水注意報		○			○	○		○		○		○			
	濃霧注意報	○	○	○	○	○	○	○	○	○	○	○	○	○	○	○
2021/ 9/18 21:35	大雨警報							土		土						
	洪水警報							○		○						
	大雨注意報	○	○	○	○	○	○		○		○	○	○	○	○	○
	雷注意報	○	○	○	○	○	○	○	○	○	○	○	○	○	○	○
	強風注意報					○	○	○	○	○	○		○	○	○	○
	波浪注意報					○	○	○	○	○	○					○
	洪水注意報		○			○	○		○		○	●	○			
	濃霧注意報	○	○	○	○	○	○	○	○	○	○	○	○	○	○	○
2021/ 9/19 00:10	大雨警報							土		土						
	大雨注意報	○	○	○	○	○	○		○		○	○	○	○	○	○
	雷注意報	○	○	○	○	○	○	○	○	○	○	○	○	○	○	○
	強風注意報					○	○	○	○	○	○		○	○	○	○
	波浪注意報					○	○	○	○	○	○					○
	洪水注意報		○			○	○	▼	○	▼	○	○	○			
	濃霧注意報	○	○	○	○	○	○	○	○	○	○	○	○	○	○	○

●：発表 ◇：特別警報から警報 ▽：特別警報から注意報 ▼：警報から注意報 ○：継続 解：解除
 浸：浸水害 土：土砂災害 土浸：土砂災害、浸水害 斜体字：発表 下線：特別警報から警報

釧路地方気象台が発表した防災気象情報(気象警報・注意報)③

発表時刻	警報・注意報	弟子屈町	釧路市阿寒	標茶町	鶴居村	厚岸町	浜中町	釧路市釧路	釧路市音別	釧路町	白糖町	中標津町	標津町	羅臼町	別海町	根室市
2021/ 9/19 02:26	大雨注意報	解	解	○	○	○	○	▼	解	▼	解	○	○	○	○	○
	雷注意報	解	解	解	解	解	解	解	解	解	解	解	解	解	解	解
	強風注意報					○	○	○	○	○	○		○	○	○	○
	波浪注意報					○	○	○	○	○	○					○
	洪水注意報		解			○	○	○	解	○	解	○	○			
	濃霧注意報	○	○	○	○	○	○	○	○	○	○	○	○	○	○	○
2021/ 9/19 05:08	大雨注意報			解	解	解	解	○		○		解	解	解	解	解
	強風注意報					解	解	解	解	解	解		解	解	解	解
	波浪注意報					○	○	○	○	○	○					○
	洪水注意報					解	解	解		解		解	解			
	濃霧注意報	○	○	○	○	○	○	○	○	○	○	○	○	○	○	○
2021/ 9/19 10:23	大雨注意報							解		解						
	波浪注意報					解	解	解	解	解	解					解
	濃霧注意報	解	解	解	解	解	解	解	解	解	解	解	解	解	解	解

●：発表 ◇：特別警報から警報 ▽：特別警報から注意報 ▼：警報から注意報 ○：継続 解：解除
 浸：浸水害 土：土砂災害 土浸：土砂災害、浸水害 斜体字：発表 下線：特別警報から警報

釧路地方気象台が発表した防災気象情報(気象情報)

発表時刻	情報名
2021/09/17 16:21	大雨に関する釧路・根室地方気象情報 第1号
2021/09/18 05:28	大雨に関する釧路・根室地方気象情報 第2号
2021/09/18 16:25	大雨に関する釧路・根室地方気象情報 第3号
2021/09/19 03:25	大雨に関する釧路・根室地方気象情報 第4号

釧路・根室地方 極値更新状況①

9月の1位を更新した地点

24時間降水量の日最大値

都道府県	市町村	地点	更新した値		17日までの1位の値		統計開始年	備考
			mm	時分(まで)	mm	年月日		
北海道	釧路地方	釧路(クシロ)*	183.0	23:10	171	1986/09/04	1976年	

(注)上記の表の1位の値は、1976年以降を対象に求めたものです。気象台等(*を付加した地点)では、1976年以前から1時間単位の月最大24時間降水量の統計を別に行っています。この値は、「過去の気象データの検索」で確認できます。

日降水量

都道府県	市町村	地点	更新した値	17日までの1位の値		統計開始年	備考
			mm	mm	年月日		
北海道	釧路地方	釧路(クシロ)*	182.5	182.4	1941/09/06	1910年	

9月の3位を更新した地点

知方学(釧路地方)

要素名/順位	1位	2位	3位	4位	5位	統計期間
日降水量 (mm)	221 (1986/9/4)	176.5 (2016/9/9)	171.5 (2021/9/18)	158 (1992/9/11)	155.5 (2015/9/19)	1979/9 2021/9

注:「J」付きの値は欠測を含む。「j」付きの値は一定の割合以上の欠測を含む。

注:観測開始または移転等により観測環境が変わった時から10年目以降の観測所のみ記述した。

注:「///」は欠測または観測を行っていない。

釧路・根室地方 極値更新状況②

観測史上 1 位を更新した地点

24時間降水量の日最大値

都道府県	市町村	地点	更新した値		17日までの1位の値		統計開始年	備考
			mm	時分(まで)	mm	年月日		
北海道	釧路地方	釧路(クシロ)*	183.0	23:10	171	1986/09/04	1976年	

(注)上記の表の1位の値は、1976年以降を対象に求めたものです。气象台等(*を付加した地点)では、1976年以前から1時間単位の月最大24時間降水量の統計を別に行っています。この値は「過去の気象データの検索」で確認できます。

日降水量

都道府県	市町村	地点	更新した値	17日までの1位の値		統計開始年	備考
			mm	mm	年月日		
北海道	釧路地方	釧路(クシロ)*	182.5	182.4	1941/09/06	1910年	

統計開始からの 3 位を更新した地点

知方学(釧路地方)

要素名/順位	1位	2位	3位	4位	5位	統計期間
日降水量 (mm)	221 (1986/9/4)	176.5 (2016/9/9)	171.5 (2021/9/18)	158 (1992/9/11)	155.5 (2015/9/19)	1978/10 2021/9

注:「J」付きの値は欠測を含む。「j」付きの値は一定の割合以上の欠測を含む。

注:観測開始または移転等により観測環境が変わった時から10年目以降の観測所のみ記述した。

注:「///」は欠測または観測を行っていない。

【お願い】

各種気象情報に関してご意見がございましたら電話またはFAXにて
釧路地方气象台までお寄せください。

電話(0154)31-5146 FAX(0154)31-5147