

京都府の気象

平成 25 年 1 月
(2013年)

目次

- 京都府の気象の見方（気象官署・地域気象観測）
- 気象概況（含む、旬別平年差比（比較）表）
- 気象経過図（間人・宮津・舞鶴・福知山・美山・園部・京都・京田辺）
（峰山・三岳・睦寄・綾部・三和・本庄・須知・京北・長岡京）
- 気象分布図（月降水量、月平均気温、月間日照時間、降雪量）
- 地上気象観測月統計値表（京都・舞鶴）
- 地域気象観測（気温月報、風向・風速月報、日照時間月報、降水量月報、積雪月報）
- 気象注意報・警報発表状況
- 土砂災害警戒情報発表状況（京都府及び京都地方気象台共同発表）
- 洪水予報発表状況
- 極値更新表（京都・舞鶴）
- 気象情報発表状況
- 観測所所在地・震度観測点所在地
- 観測所配置図・震度観測点

京都地方気象台

「京都府の気象の見方」

1. 気象官署の月統計値

要素		最小位数と単位	求め方
気圧	現地海面	0.1hPa	毎正時の観測値の平均値
気温	平均 最高 最低	0.1	毎正時の観測値の平均値 任意時刻の観測値の最高値 任意時刻の観測値の最低値
平均蒸気圧		0.1hPa	毎正時の観測値の平均値
相対湿度	平均 最小	1%	毎正時の観測値の平均値 任意時刻の観測値の最小値
平均雲量		0.1(10分比)	03、09、15、21時の4回の平均値
日照時間		0.1h	日の合計値
全天日射量		0.01MJ/m ²	日の合計値(舞鶴のみ)
降水量	日 最大1時間 最大10分間	0.5mm	日の合計値 任意の前1時間降水量の最大値 任意の前10分間降水量の最大値
風速	平均 最大 最大瞬間 風向	0.1m/s 0.1m/s 0.1m/s 16方位	毎10分の10分間平均風速の平均値 任意の10分間平均風速の最大値 変動する風速の瞬間値の最大値 風の吹いてくる方向
天気概況			昼(06時~18時)と夜(18時~翌日06時)の天気の状態
階級別日数		1日	毎日の値を階級別に区分し、その日数を合計した値
大気現象		●雨 △あられ ∞煙霧 ☒積雪 ●霧雨 ▲ひょう ☒黄沙 ┌霜 ×雪 ≡霧 ⚡雷電 ☄結氷 ≡霧雪 ≡低い霧 T雷鳴 ⚡雷光 ⊙みぞれ ≡地霧 ⊙雷光 △凍雨 ≡もや ⌈たつまき	
記号の説明			× : 資料なし(期間内の観測結果が全て求められなかった場合) // : 平年値なし) : 準正常値(対象となる資料の一部が欠けているが、許容する資料数を満たす値)] : 資料不足値(対象となる資料が許容する資料数を満たさない場合)

日界は24時です。

2. 地域気象観測・雨量観測所の気象月報

要素		最小位数と単位	求め方
気温	平均 最高 最低	0.1	毎正時の観測値の平均値 任意時刻の観測値の最高値 任意時刻の観測値の最低値
日照時間		0.1h	日の合計値
降水量	日 最大日 最大1時間 最大10分間	0.5mm	日の合計値 日降水量の月最大値 任意の観測値から算出 任意の観測値から算出
風速	平均 最大 風向 最多 最大瞬間 最大瞬間風向 月最大	0.1m/s 0.1m/s 16方位 16方位 0.1m/s 0.1m/s 0.1m/s	毎10分の10分間平均風速の平均値 10分間平均風速の観測値の最大値 最大風速時の風の吹いてくる方向 毎正時の最も多い風向 変動する風速の瞬間値の最大値 最大瞬間風速時の風の吹いてくる方向 毎日の最大値の月最大値
積雪	最深積雪 積雪差合計 月最大値	1cm	毎正時の積雪の深さの最大値 毎正時の積雪の深さの差の正の値の合計 毎日の最大値の月最大値
階級別日数		1日	毎日の値を階級別に区分し、その日数を合計した値
記号の説明			× : 資料なし(期間内の観測結果が全て求められなかった場合) // : 平年値なし) : 準正常値(対象となる資料の一部が欠けているが、許容する資料数を満たす値)] : 資料不足値(対象となる資料が許容する資料数を満たさない場合)

日界は24時です。

平成 25 年 1 月の気象概況

1 月は冬型の気圧配置となる日が多く、北部の日本海側では曇りや雪の日が多かった。特に 17 日に本州の南岸を発達しながら進んだ低気圧の通過後に強い冬型の気圧配置となり、北部では大雪となって、南部でも積雪となった。

月平均気温は寒気の影響ですべての観測所で平年を下回った。京都、舞鶴ともに低かった。

降水量は多くの観測所で平年を下回った。京都では平年並、舞鶴では少なかった。

降雪量は、京都、舞鶴ともに少なかった。

日照時間は、京都は平年並であったが、舞鶴は多かった。

上旬： この期間は、低気圧の通過後に冬型の気圧配置となり、北部では雨や雪となったが、南部は概ね晴となった。

京都地方気象台		舞鶴海洋気象台	
要素	階級区分	要素	階級区分
平均気温 ()	低い	平均気温 ()	低い
降水量 (mm)	かなり少ない	降水量 (mm)	少ない
日照時間 (h)	多い	日照時間 (h)	多い

中旬： この期間前半は、高気圧に覆われる日があった。中頃は、本州の南岸を進んだ低気圧の通過後に強い冬型の気圧配置となり、北部では雨や雪となったが、南部は概ね晴となった。

起日	地点名	要素名	値	統計期間
14 日	園部地域気象観測所	日降水量	29.5mm	2003 年～2013 年

京都地方気象台		舞鶴海洋気象台	
要素	階級区分	要素	階級区分
平均気温 ()	低い	平均気温 ()	低い
降水量 (mm)	多い	降水量 (mm)	多い
日照時間 (h)	少ない	日照時間 (h)	平年並

下旬： この期間、天気は周期的に変化した。低気圧や前線通過後には冬型の気圧配置となり、北部では雨や雪となったが、南部は概ね晴となった。

なお、宮津、園部では 25 日に日最大瞬間風速の 1 月の極値を更新した。また、間人、京田辺でも 26 日に日最大瞬間風速の 1 月の極値を更新した。さらに、京田辺では 26 日に日最大風速の、1 月の極値を更新した。

起日	地点名	要素名	値	統計期間
25 日	宮津地域気象観測所	日最大瞬間風向・風速	17.9m/s 西北西	2009 年～2013 年
	園部地域気象観測所	日最大瞬間風向・風速	15.2m/s 西北西	
26 日	間人地域気象観測所	日最大瞬間風向・風速	26.3m/s 西南西	2010 年～2013 年
	京田辺地域気象観測所	日最大瞬間風向・風速	16.6m/s 西南西	2010 年～2013 年
		日最大風向・風速	9.0m/s 西南西	1979 年～2013 年

京都地方気象台		舞鶴海洋気象台	
要素	階級区分	要素	階級区分
平均気温 ()	平年並	平均気温 ()	平年並
降水量 (mm)	平年並	降水量 (mm)	平年並
日照時間 (h)	少ない	日照時間 (h)	平年並

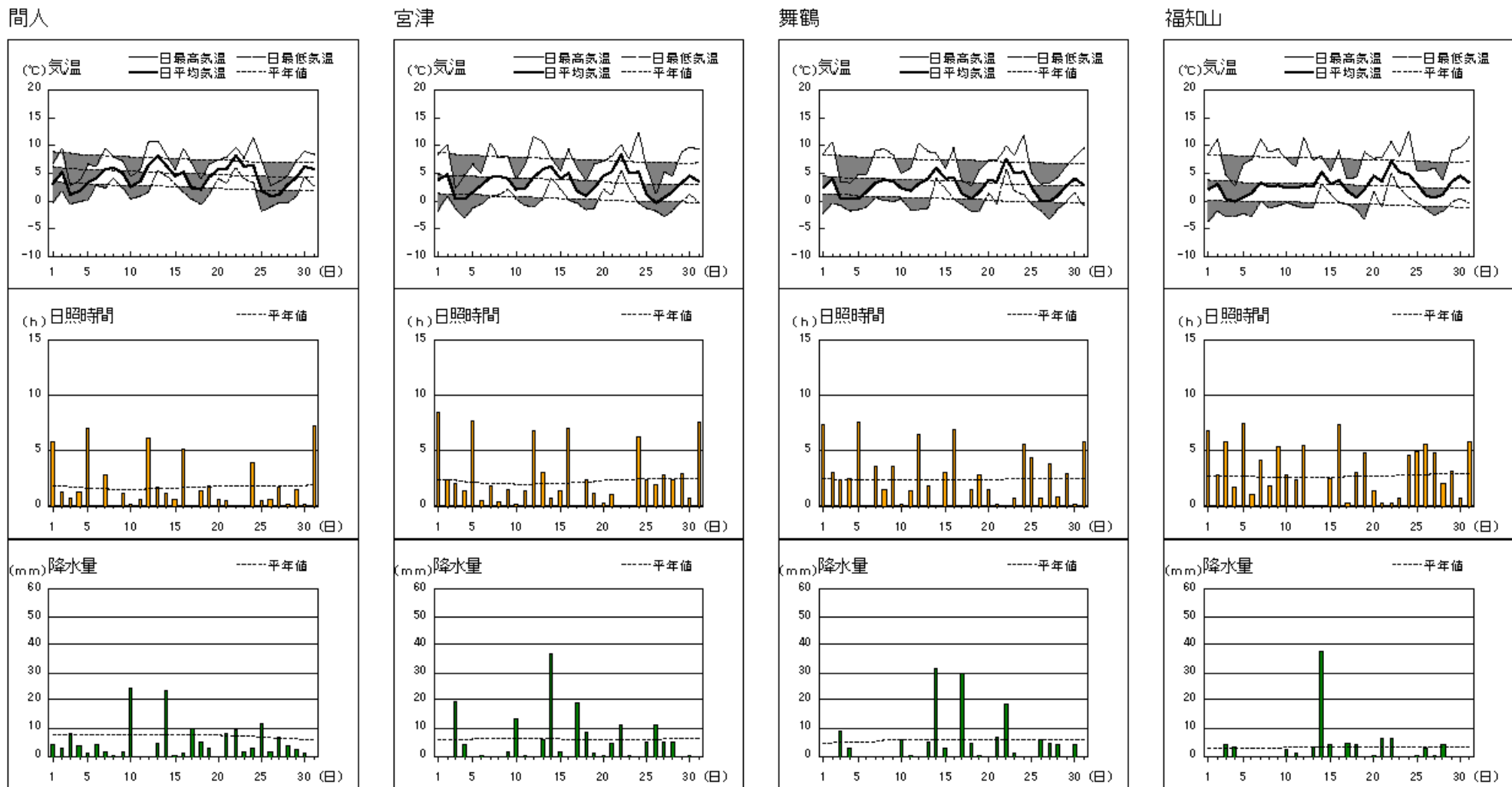
・階級区分は平年値に対する比較で、「高い(多い)」、「平年並」、「低い(少ない)」の3段階で、それぞれの出現率は同じです。また、高い(多い)方または低い(少ない)方から出現率 10%の範囲を、それぞれ「かなり高い(多い)」、「かなり低い(少ない)」と表します。平年値の統計期間は 1981 年～2010 年です。

旬別平年差比(比較)表 平成25年1月

	要素 \ 期間		上旬	中旬	下旬	月
京 都	平均気温 ()	本年	3.2	4.0	4.4	3.9
		平年	5.0	4.8	4.1	4.6
		平年差	-1.8	-0.8	+0.3	-0.7
	降水量 (mm)	本年	0.5	26.0	14.5	41.0
		平年	14.3	17.1	19.0	50.3
		平年比	3%	152%	76%	82%
	日照時間 (h)	本年	49.5	35.3	38.8	123.6
		平年	40.5	38.9	43.8	123.2
		平年比	122%	91%	89%	100%
舞 鶴	平均気温 ()	本年	2.3	3.0	3.1	2.8
		平年	4.0	3.6	2.9	3.5
		平年差	-1.7	-0.6	+0.2	-0.7
	降水量 (mm)	本年	17.0	74.5	44.0	135.5
		平年	53.1	54.0	58.8	165.9
		平年比	32%	138%	75%	82%
	日照時間 (h)	本年	31.4	25.5	25.4	82.3
		平年	22.8	23.2	27.3	73.0
		平年比	138%	110%	93%	113%

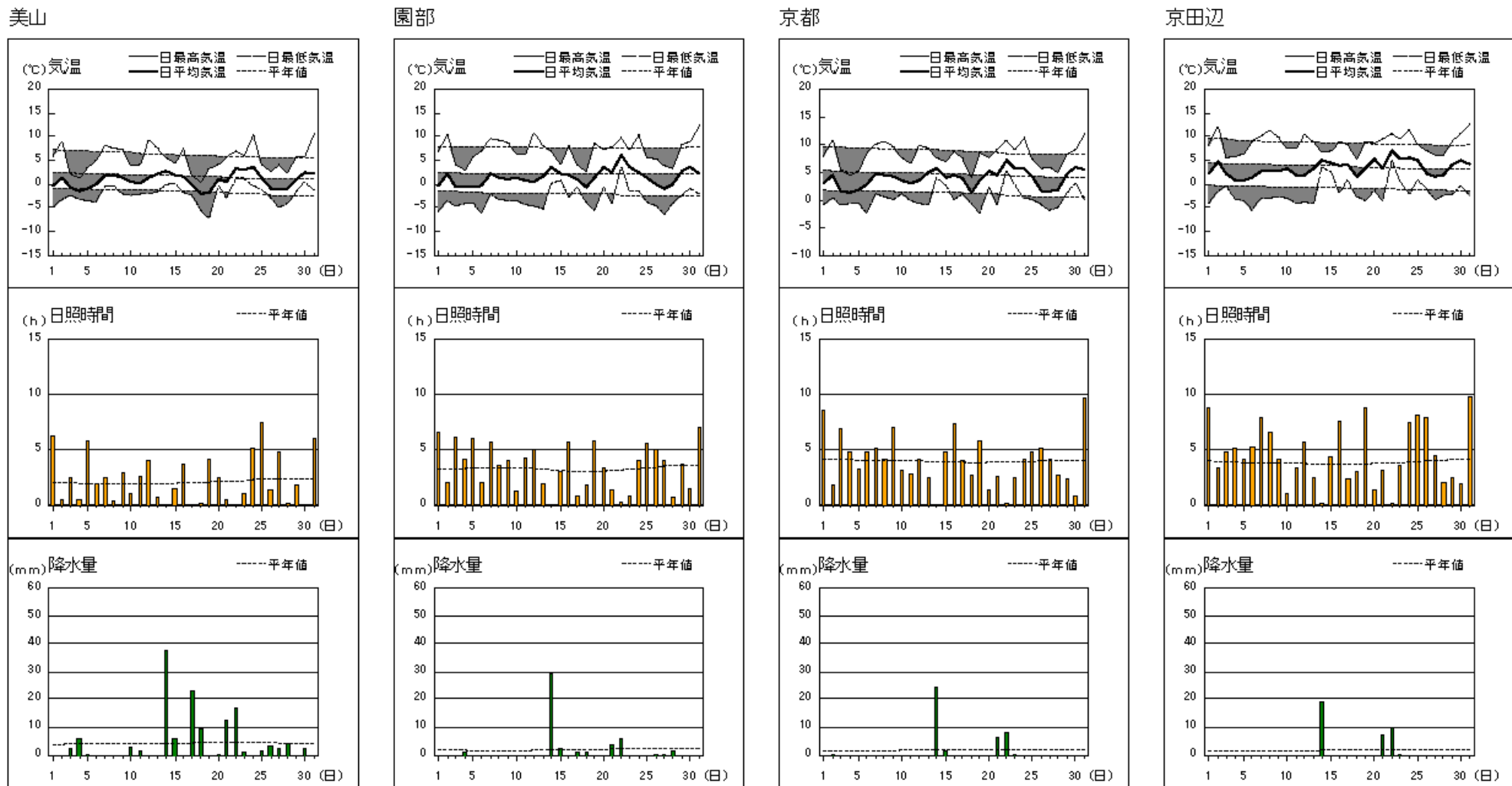
平年値の統計期間は 1981 年～2010 年です。

アメダス 気象経過図：2013年1月1日-2013年1月31日



平年値の統計期間は 1981 年～2010 年である。

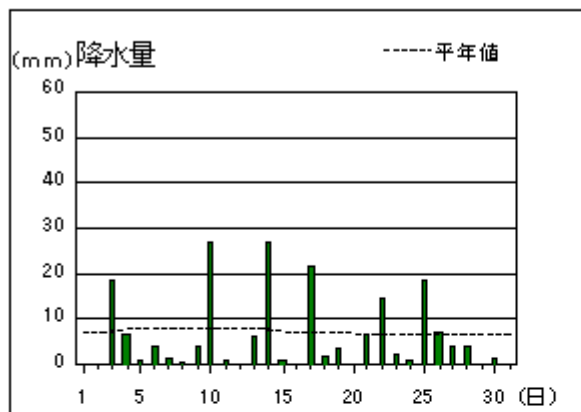
アメダス 気象経過図：2013年1月1日-2013年1月31日



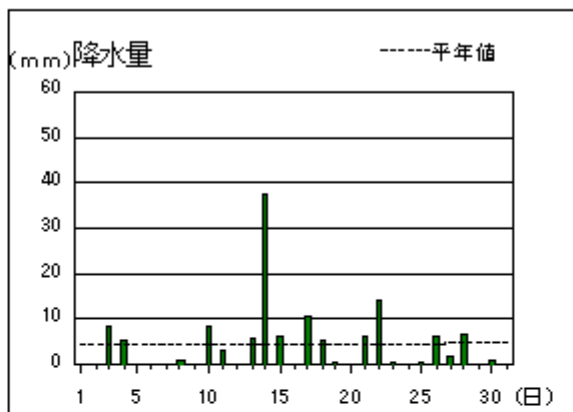
平年値の統計期間は 1981 年～2010 年である。

アメダス 気象経過図：2013年1月1日-2013年1月31日

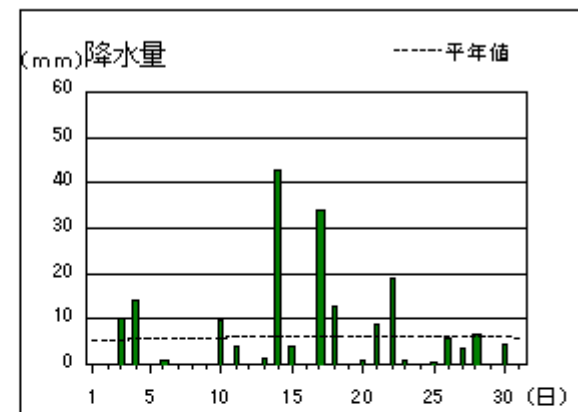
峰山



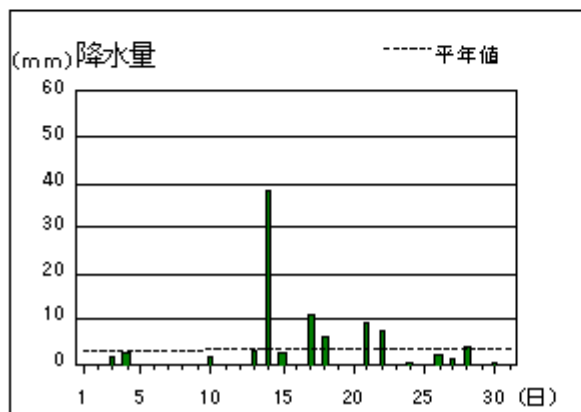
三岳



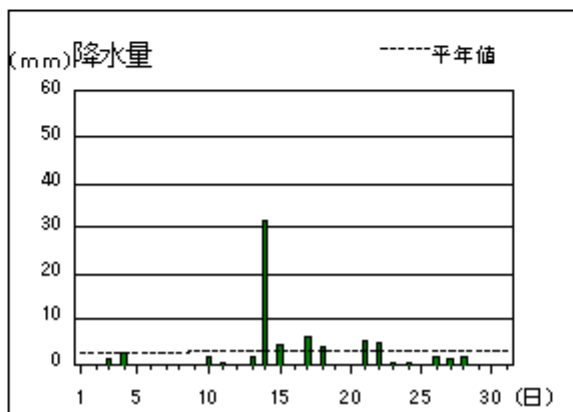
睦寄



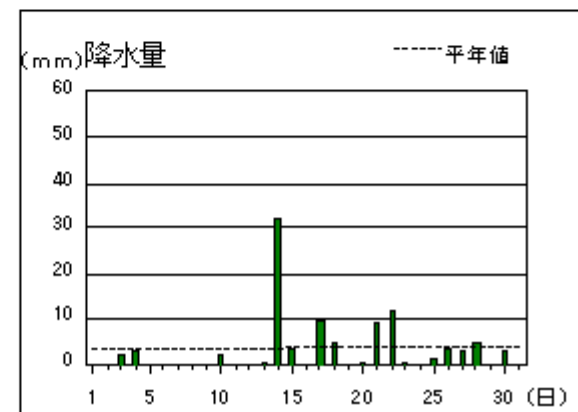
綾部



三和



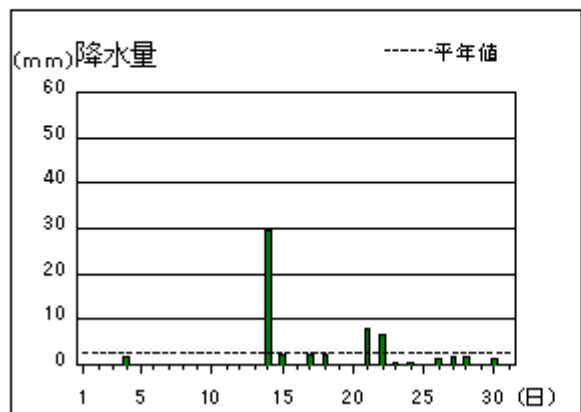
本庄



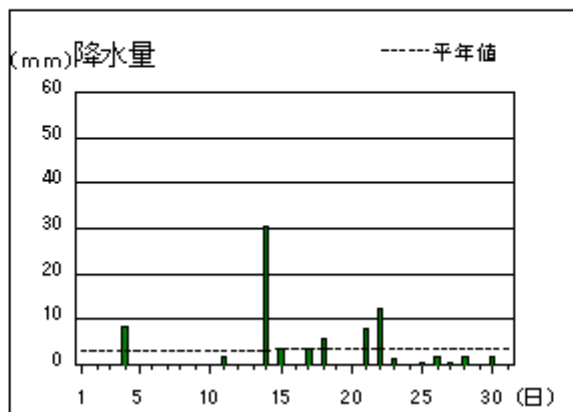
平年値の統計期間は 1981 年～2010 年である。

アメダス 気象経過図：2013年1月1日-2013年1月31日

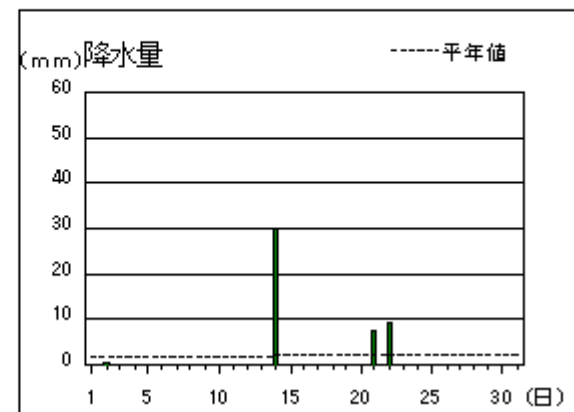
須知



京北



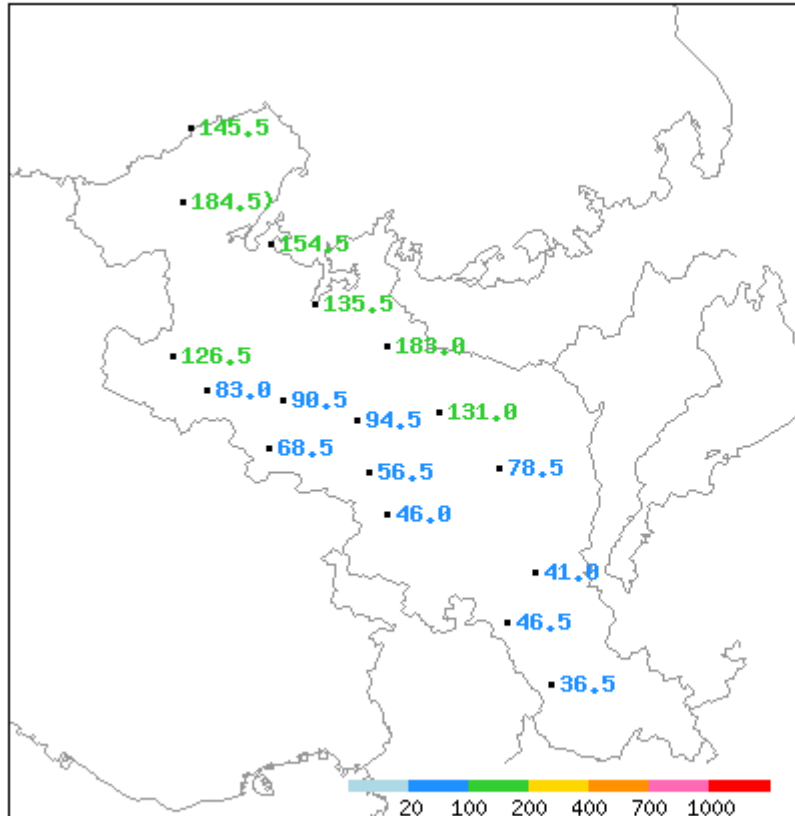
長岡京



平年値の統計期間は 1981 年～2010 年である。

平成 25 年 1 月の気象分布図

アメダス月別値 2013年1月 降水量(mm)

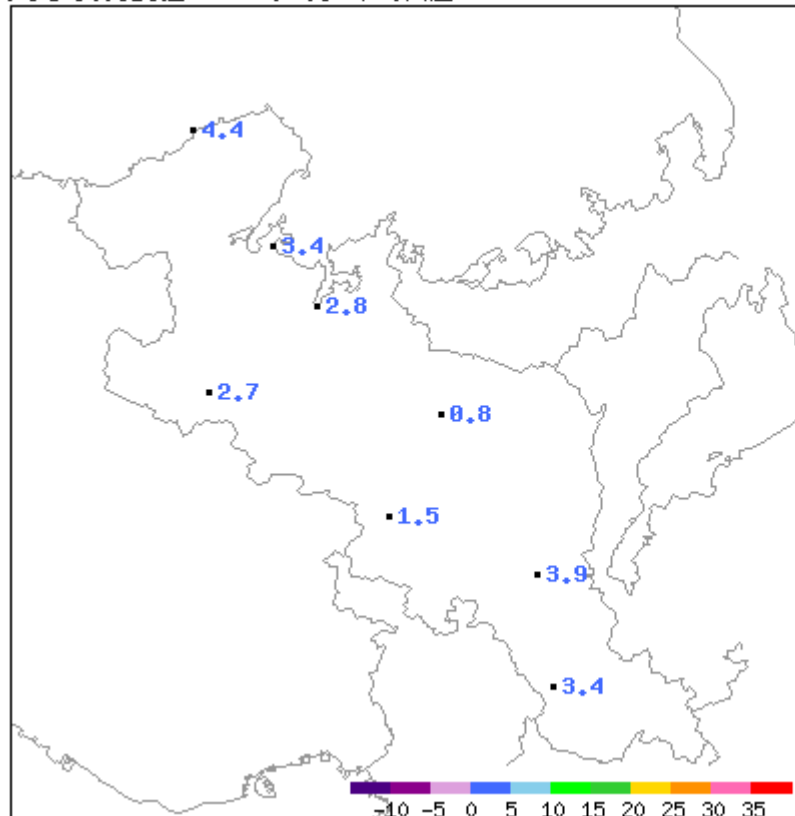


地点名	実況値	平年値	平年比(%)
間人	145.5	223.5	65
峰山	184.5	222.3	83
宮津	154.5	179.6	86
舞鶴	135.5	165.9	82
三岳	126.5	134.8	94
睦寄	183.0	180.0	102
福知山	83.0	90.1	92
綾部	90.5	95.5	95
三和	68.5	86.2	79
本庄	94.5	108.4	87
美山	131.0	130.8	100
須知	56.5	71.8	79
園部	46.0	55.4	83
京北	78.5	92.3	85
京都	41.0	50.3	82
長岡京	46.5	48.9	95
京田辺	36.5	48.0	76

■ 凡例

D	正常値
--	現象なし
D)	準正常値
D]	資料不足値
X	資料なし
//	平年値なし

アメダス月別値 2013年1月 平均気温(°C)



地点名	実況値	平年値	平年差
間人	4.4	5.0	-0.6
宮津	3.4	3.7	-0.3
舞鶴	2.8	3.5	-0.7
福知山	2.7	2.9	-0.2
美山	0.8	1.7	-0.9
園部	1.5	2.2	-0.7
京都	3.9	4.6	-0.7
京田辺	3.4	3.8	-0.4

■ 凡例

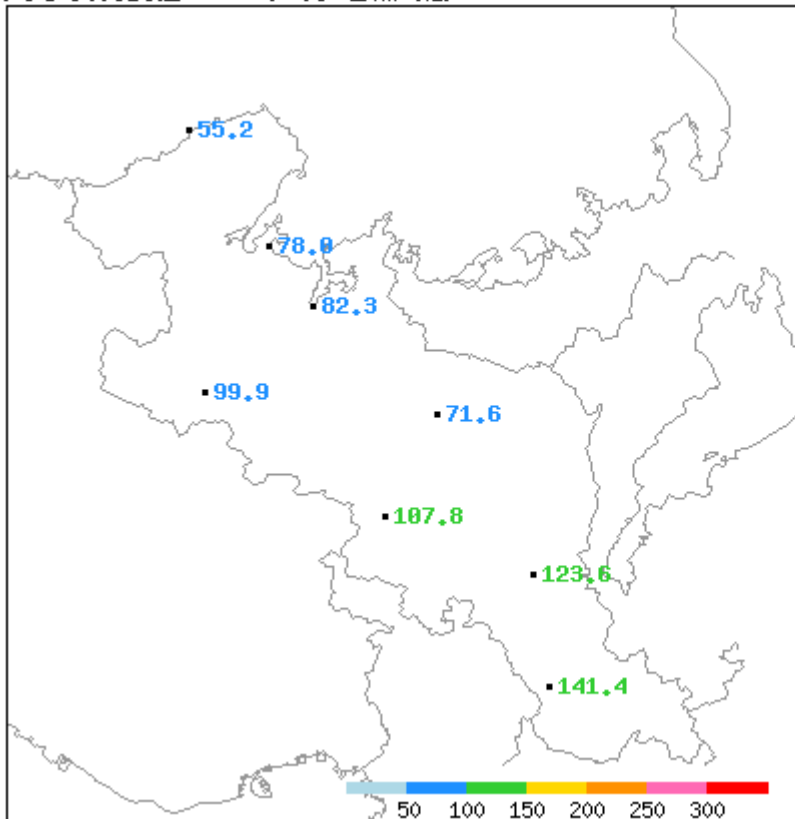
D	正常値
--	現象なし
D)	準正常値
D]	資料不足値
X	資料なし
//	平年値なし

平年値の統計期間は 1981 年～2010 年である。

京都地方気象台

平成 25 年 1 月の気象分布図

アメダス月別値 2013年1月 日照時間(h)

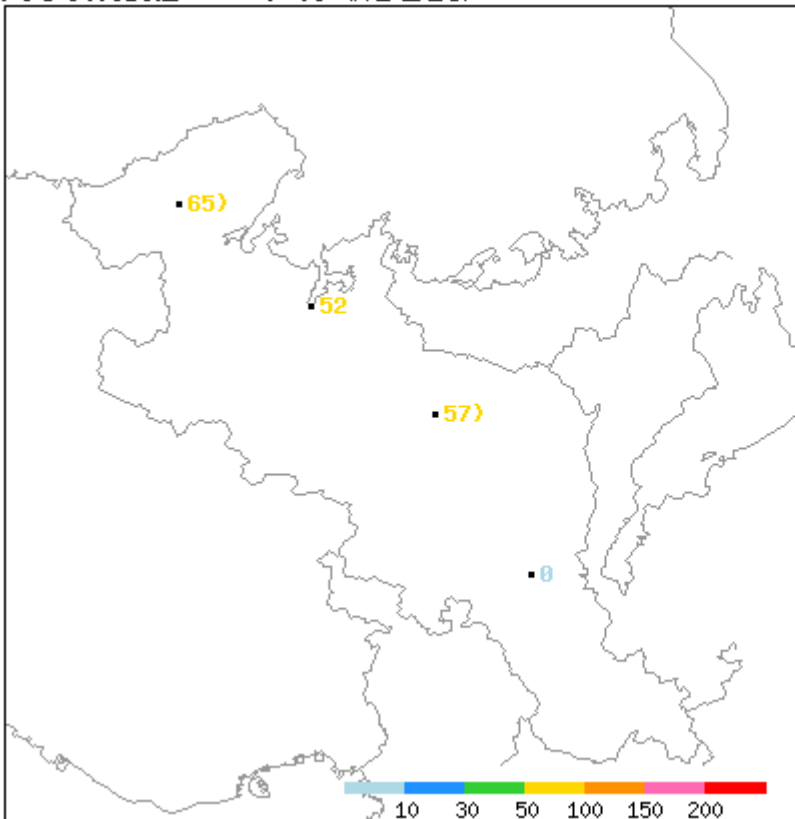


地点名	実況値	平年値	平年比(%)
間人	55.2	52.4	105
宮津	78.0	68.8	113
舞鶴	82.3	73.0	113
福知山	99.9	85.5	117
美山	71.6	66.2	108
園部	107.8	103.9	104
京都	123.6	123.2	100
京田辺	141.4	119.3	119

■ 凡例

D	正常値
--	現象なし
D)	準正常値
D]	資料不足値
X	資料なし
//	平年値なし

アメダス月別値 2013年1月 積雪差合計(cm)



地点名	実況値	平年値	平年比(%)
峰山	65)	112	58
舞鶴	52	82	63
美山	57)	67	85
京都	0	5	0

■ 凡例

D	正常値
--	現象なし
D)	準正常値
D]	資料不足値
X	資料なし
//	平年値なし

平年値の統計期間は 1981 年 ~ 2010 年である。

京都地方気象台

地上気象観測月統計値表 (1)

地点番号 47759 地点名 京都 (京都府)

気象官署名 京都地方気象台

2013年(平成25年)1月

日付	平均気圧		気 温				平均 蒸気圧 hPa	相 対 湿 度			風 速					日照 時間 h	全天 日射量 MJ/m ²	平均 雲量 10分比	降 水 量					日付			
	現地 hPa	海面 hPa	平均	最 高		最 低		平均	最 小		平均 (風程) m/s	最 大		最大瞬間					mm	最大1時間		最大10分間					
				起時 hm	起時 hm	起時 hm	起時 hm		起時 hm	起時 hm		起時 hm	起時 hm	起時 hm	起時 hm	起時 hm	起時 hm	起時 hm		起時 hm	起時 hm						
1	1015.6	1021.5	3.1	7.9	1256	-0.9	0621	4.4	58	38	1435	2.0	5.1	SSW	1603	8.1	SW	1306	8.5	3.5	0.0	0.0	2400	0.0	2400	1	
2	1017.1	1022.9	4.4	10.9	1505	0.5	0549	6.3	75	50	1508	1.7	6.1	WSW	1436	11.6	WSW	1427	1.8	3.0	0.5	0.5	1657	0.5	1607	2	
3	1019.0	1024.8	1.7	5.4	1340	-0.9	0724	4.1	60	34	1353	2.8	7.5	WNW	1346	12.8	W	1243	6.9	6.0	0.0	0.0	2400	0.0	2400	3	
4	1019.4	1025.3	1.4	4.6	1346	-0.6	0704	4.5	68	48	1347	2.4	5.9	NNW	1404	10.0	N	1355	4.7	5.0	0.0	0.0	2009	0.0	1919	4	
5	1016.8	1022.7	1.8	5.2	1607	-0.7	2400	4.7	68	45	1627	1.1	2.4	S	0257	4.6	SSW	1421	3.3	7.8	0.0	0.0	0525	0.0	0435	5	
6	1014.8	1020.6	2.8	8.4	1317	-2.3	0622	5.3	72	48	1320	1.5	4.1	NW	1355	7.8	NW	1331	4.8	7.0	0.0	0.0	2100	0.0	2010	6	
7	1014.3	1020.1	4.7	10.2	1539	1.0	0304	6.1	73	44	1445	1.1	2.5	NNE	1749	4.7	S	1201	5.1	4.8	0.0	0.0	1303	0.0	1213	7	
8	1013.3	1019.1	4.5	10.5	1328	0.6	0635	6.0	72	44	1325	1.4	4.5	NNW	1450	6.7	N	1615	4.2	5.5	0.0	0.0	1552	0.0	1502	8	
9	1011.3	1017.1	4.2	9.5	1423	0.1	0622	5.0	63	32	1403	2.2	5.8	NNW	1530	10.6	WNW	1139	7.0	4.5	-	-	-	-	-	9	
10	1014.8	1020.7	3.5	7.6	1349	1.1	0704	4.8	62	48	1413	2.3	5.0	NNW	1448	10.0	NW	1445	3.2	5.0	0.0	0.0	1959	0.0	1909	10	
11	1021.8	1027.6	3.1	6.6	1412	-0.2	2334	4.9	66	42	1418	1.7	4.6	NNW	1241	7.7	NNW	1136	2.8	4.8	0.0	0.0	1244	0.0	1154	11	
12	1019.7	1025.5	3.5	9.8	1435	-0.7	0609	5.3	68	42	1517	1.2	3.7	S	1648	5.6	S	1507	4.2	5.3	-	-	-	-	-	12	
13	1017.1	1022.9	4.9	9.3	1503	-0.9	0634	6.1	71	50	1515	0.9	4.2	N	2346	6.8	N	2345	2.4	5.0	0.0	0.0	2400	0.0	2400	13	
14	1003.1	1008.8	5.8	7.7	0035	3.9	0943	7.3	80	65	1628	2.3	6.1	WNW	2400	13.1	NW	2353	0.0	10.0	24.5	5.0	0941	1.5	0903	14	
15	1015.1	1020.9	4.1	7.0	1419	2.5	0451	5.4	67	48	1423	3.1	8.8	WNW	0103	17.3	WNW	0055	4.7	7.5	1.5	1.5	0523	0.5	0523	15	
16	1015.0	1020.8	4.5	8.8	1430	0.1	0743	5.2	64	41	1419	1.9	4.5	S	1534	8.1	S	1251	7.3	3.8	-	-	-	-	-	16	
17	1012.6	1018.4	4.1	7.6	1236	1.0	2356	5.0	62	43	1207	2.5	5.8	NNW	1440	10.4	NNW	2357	4.0	7.5	0.0	0.0	2400	0.0	2353	17	
18	1018.1	1024.0	1.4	4.1	1507	-0.5	0458	4.4	66	47	1600	2.8	5.7	NNW	0104	10.7	NNW	0013	2.7	6.0	0.0	0.0	2234	0.0	2144	18	
19	1019.4	1025.2	3.5	8.7	1234	-2.2	0645	4.9	65	40	1604	2.0	5.5	WSW	1129	10.6	WSW	1123	5.8	2.5	0.0	0.0	2400	0.0	2400	19	
20	1024.7	1030.6	5.3	7.7	1130	2.3	2357	5.3	60	44	1051	2.4	5.2	NW	1158	10.5	NW	1152	1.4	10.0	0.0	0.0	1418	0.0	1328	20	
21	1021.0	1026.9	4.5	9.1	1618	-0.8	0722	5.8	70	42	1549	1.2	3.2	NE	1802	5.2	ENE	1757	2.6	7.3	6.0	2.0	2019	0.5	2356	21	
22	1008.3	1014.0	7.2	10.8	1414	5.4	0114	8.5	84	64	1543	1.7	5.6	NNW	1542	10.8	WNW	1421	0.2	10.0	8.0	2.5	0411	1.0	0713	22	
23	1010.6	1016.3	5.8	9.0	1449	2.7	2400	6.4	71	47	1616	1.7	3.2	N	1146	5.9	NE	1156	2.4	8.5	0.5	0.5	0228	0.5	0138	23	
24	1007.6	1013.3	5.7	11.3	1435	0.3	0658	6.3	71	45	1437	1.8)	5.1	WSW	1512	10.4	W	1509	4.1)	5.8	-	-	-	-	-	24	
25	1004.8	1010.5	4.3	7.3	1258	0.2	2359	3.8	45	21	1054	3.3	7.7	WNW	1009	15.9	WNW	1022	4.8	5.8	0.0	0.0	0941	0.0	0851	25	
26	1006.7	1012.5	1.5	5.8	1451	-0.9	2345	3.3	49	24	1453	3.7	7.7	NW	1558	14.2	NW	1553	5.1	2.5	0.0	0.0	2108	0.0	2018	26	
27	1011.6	1017.5	1.5	6.0	1318	-1.8	0647	4.3	65	42	1318	2.2	4.1	WNW	0952	7.0	WSW	2243	4.1	7.0	0.0	0.0	2355	0.0	2305	27	
28	1015.9	1021.7	1.9	5.0	1226	-1.2	0346	4.8	68	55	1505	2.7	5.2	W	1202	9.6	WNW	1453	2.7	6.8	0.0	0.0	1709	0.0	1619	28	
29	1020.5	1026.3	4.8	8.4	1417	1.3	0623	5.4	63	47	1345	1.5	3.9	NW	1615	6.8	NNW	1609	2.3	9.5	0.0	0.0	2400	0.0	2400	29	
30	1023.1	1028.9	5.9	9.2	1429	3.0	2358	6.6	71	55	1136	1.8	4.8	WNW	1348	8.4	NNW	1429	0.9	7.3	0.0	0.0	1817	0.0	1727	30	
31	1027.5	1033.4	5.4	12.0	1613	0.2	0629	5.2	62	25	1628	1.2	3.0	ENE	1810	4.8	ENE	1807	9.6	4.5	-	-	-	-	-	31	
合計平均	上旬	1015.6	1021.5	3.2	8.0		-0.2	5.1	67			1.9							49.5	5.2	0.5					上	
	中旬	1016.7	1022.5	4.0	7.7		0.5	5.4	67			2.1							35.3	6.2	26.0					中	
	下旬	1014.3	1020.1	4.4	8.5		0.8	5.5	65			2.1							38.8	6.8	14.5					下	
	月	1015.5	1021.3	3.9	8.1		0.4	5.3	66			2.0							123.6	6.1	41.0					月	
最大・高				12.0		5.4							8.8	WNW		17.3	WNW				24.5	5.0		1.5		最大	
起日				31		22							15			15					14	14		14		最大	
最小・低		1003.3		4.1		-2.3																					最小
起日		14		18		6																					最小

地上気象観測月統計値表 (1)

地点番号 47750 地点名 舞鶴 (京都府)

気象官署名 舞鶴海洋気象台 2013年(平成25年)1月

日付	平均気圧		気温					平均 蒸気圧 hPa	相対湿度			風速						日照 時間 h	全天 日射量 MJ/m ²	平均 雲量 10分比	降水量					日付		
	現地 hPa	海面 hPa	平均	最高		最低			平均	最小		平均 (風程) m/s	最大			最大瞬間					mm	最大1時間		最大10分間				
				起時 hm	起時 hm	%	%			起時 hm	m/s		風向 16方	起時 hm	m/s	風向 16方	起時 hm					mm	mm	起時 hm	mm		起時 hm	
																								日付				
1	1017.8	1020.6	2.4	8.4	1344	-2.3	0547	4.6	65	39	1345	2.1	4.2	WSW	1356	7.2	W	2025	7.3	10.61	3.3	0.0	0.0	2400	0.0	2320	1	
2	1019.9	1022.7	4.1	10.5	1357	-0.3	2400	5.9	73	49	2148	3.2	8.8	WNW	2052	13.7	W	1714	3.0	6.22	4.3	0.0	0.0	1712	0.0	1622	2	
3	1022.6	1025.5	0.5	3.6	1149	-0.9	2202	5.0	80	53	0305	3.1	7.5	WSW	1203	13.1	WSW	1225	2.3	5.84	8.8	9.0	2.0	1915	0.5	2346	3	
4	1023.2	1026.1	0.4	3.4	1319	-1.9	0540	5.5	87	62	1306	2.5	7.2	N	0422	11.6	N	0414	2.5	6.64	9.3	2.5	1.0	0109	0.5	0831	4	
5	1019.5	1022.4	0.5	4.8	1356	-1.5	0316	5.6	89	59	1245	1.8	4.7	SW	2124	6.2	SW	2116	7.6	9.50	5.3	0.0	0.0	0749	0.0	0659	5	
6	1018.1	1021.0	1.7	4.8	1452	-1.1	0155	6.1	89	71	1111	1.6	4.6	WSW	1348	6.1	WSW	1345	0.0	3.85	9.0	0.0	0.0	2135	0.0	2045	6	
7	1017.3	1020.1	3.4	9.2	1455	0.6	2400	6.8	88	55	1456	1.2	4.2	WSW	0850	6.3	WSW	0850	3.5	7.01	6.0	0.0	0.0	1325	0.0	1235	7	
8	1016.7	1019.5	3.7	9.3	1306	0.1	0135	6.7	85	61	1325	1.6	4.5	NNW	1527	6.9	NNW	1324	1.5	6.14	8.0	0.0	0.0	1648	0.0	1558	8	
9	1014.6	1017.5	3.5	8.5	1128	-0.1	0405	5.9	76	50	1250	2.4	5.8	N	1259	8.6	NW	1505	3.5	6.76	5.8	0.0	0.0	2249	0.0	2159	9	
10	1018.5	1021.3	2.3	4.9	1413	0.3	0643	6.2	86	53	0257	2.2	6.3	WSW	0325	9.9	SW	0321	0.2	3.76	9.5	5.5	2.0	1734	0.5	2318	10	
11	1025.2	1028.1	1.8	5.9	1510	-1.5	2336	6.1	88	59	1509	1.1	3.7	ENE	1539	4.7	ENE	1533	1.4	5.61	6.8	0.5	0.5	0216	0.5	0126	11	
12	1022.2	1025.1	3.0	10.3	1501	-1.6	0119	6.1	82	50	1527	1.8	5.3	SW	0614	6.9	SW	0610	6.4	9.25	6.0	-	-	-	-	-	12	
13	1020.3	1023.2	4.0	8.8	1506	-1.2	0728	7.0	87	62	1513	1.2	4.0	WSW	1055	5.3	W	1134	1.9	5.80	7.0	5.0	3.0	2400	1.0	2335	13	
14	1007.8	1010.6	6.0	8.7	1610	4.1	2211	7.9	85	64	2311	4.8	12.4	N	1407	22.2	NW	2315	0.0	1.18	10.0	31.5	3.0	1027	1.0	2045	14	
15	1019.2	1022.0	4.0	6.0	1339	2.0	0849	5.7	71	54	0627	4.3	9.9	NW	0009	18.9	NW	0028	3.1	6.85	10.0	2.5	1.5	1053	1.0	1045	15	
16	1017.7	1020.5	4.2	9.5	1408	0.3	0724	5.8	72	43	1449	1.8	5.1	WSW	1313	9.3	W	1539	6.9	10.65	7.3	0.0	0.0	2400	0.0	2400	16	
17	1017.1	1019.9	1.4	3.8	0125	-0.6	2311	6.1	90	75	2339	2.6	6.5	NW	1954	10.8	NE	0930	0.0	1.66	10.0	30.0	6.0	0837	1.5	1021	17	
18	1022.2	1025.1	0.5	2.9	1428	-1.8	0527	5.3	84	58	1442	2.7	6.5	NNW	1147	11.6	N	0602	1.5	5.92	9.8	4.5	2.0	0305	1.0	0215	18	
19	1022.5	1025.4	1.6	5.7	1321	-1.8	0719	6.1	88	70	1318	2.0	5.5	SW	1859	9.1	SW	1857	2.8	7.30	8.0	0.5	0.5	2400	0.5	2400	19	
20	1028.6	1031.5	3.8	7.3	1126	1.4	0713	6.2	79	50	1325	2.0	6.5	N	1347	9.8	N	1344	1.5	5.35	9.5	0.0	0.5	0054	0.5	0004	20	
21	1023.5	1026.3	3.6	7.3	1447	-0.6	0727	6.8	86	56	1313	1.4	4.6	WSW	2219	6.9	W	2234	0.2	4.25	10.0	6.5	2.5	2145	0.5	2153	21	
22	1011.8	1014.6	7.6	9.8	1153	5.8	0009	9.1	87	63	2353	4.6	10.8	N	2048	17.1	NNE	1943	0.0	2.44	10.0	18.5	4.5	0627	2.0	0549	22	
23	1014.2	1017.0	4.9	8.4	1203	1.9	2309	7.2	84	60	0018	2.4	9.1	NNE	0047	13.2	N	0025	0.8	4.83	9.8	1.0	0.5	1756	0.5	1706	23	
24	1010.0	1012.8	5.2	11.9	1350	1.1	0552	6.9	80	46	1311	2.0	4.2	WSW	1003	8.9	SW	1256	5.6	11.03	8.5	0.0	0.0	1803	0.0	1713	24	
25	1008.5	1011.3	2.4	4.9	0941	-0.5	2010	4.6	63	38	0944	4.5	10.5	W	0950	18.4	WNW	1445	4.4	8.85	7.3	0.0	0.0	2400	0.0	2347	25	
26	1010.4	1013.3	-0.1	3.1	1258	-1.8	2251	4.6	76	48	0033	3.5	8.5	WSW	1311	16.5	W	1308	0.7	4.41	10.0	5.5	2.5	1650	1.0	1613	26	
27	1014.9	1017.8	0.0	3.2	1328	-3.3	0634	5.5	91	71	1439	1.7	5.3	SW	0120	8.4	W	2140	3.8	8.45	7.8	4.5	2.0	0418	0.5	0454	27	
28	1019.4	1022.3	0.9	4.2	1313	-1.5	0212	5.9	90	71	1315	2.3	6.6	WSW	1144	9.6	WSW	0511	0.9	5.30	10.0	4.0	2.0	0303	1.0	0803	28	
29	1023.8	1026.7	2.7	6.4	1147	-0.2	0712	6.8	91	68	1148	1.2	3.7	SW	1424	5.6	SW	1424	2.9	7.16	8.8	0.0	0.0	2400	0.0	2330	29	
30	1026.9	1029.8	3.9	8.1	1343	1.4	2358	7.6	94	77	1346	1.4	9.1	WNW	1352	13.8	WNW	1349	0.2	3.34	10.0	4.0	2.0	1449	1.0	1359	30	
31	1031.1	1034.0	2.9	9.6	1446	-0.8	0650	6.5	88	57	1447	1.2	4.3	NNE	1609	5.6	NNE	1635	5.9	11.12	5.0	-	-	-	-	-	31	
合計平均	上旬	1018.8	1021.7	2.3	6.7		-0.7	5.8	82			2.2							31.4	6.6	6.9	17.0					上	
	中旬	1020.3	1023.1	3.0	6.9		-0.1	6.2	83			2.4							25.5	6.0	8.4	74.5					中	
	下旬	1017.7	1020.5	3.1	7.0		0.1	6.5	85			2.4							25.4	6.5	8.8	44.0					下	
	月	1018.9	1021.7	2.8	6.9		-0.2	6.2	83			2.3							82.3	6.4	8.1	135.5					月	
最大・高				11.9		5.8							12.4	N		22.2	NW					31.5	6.0		2.0		最大	
起日				24		22							14			14						14	17		22			
最小・低		1005.4		2.9		-3.3				38																		最小
起日		14		18		27				25																		

地上気象観測月統計値表 (2)

地点番号 47750 地点名 舞鶴 (京都府)

気象官署名 舞鶴海洋気象台

2013年 (平成25年) 1月

日付	降雪の深さ合計 cm	最深積雪 cm	最低海面気圧		気温階級区分 ()								大気現象		天気概況						日付											
			hPa	起時 hm	< 0		25		30		35		☉ ☁ ☔ ☂ ☃ ☄ ★ ☆ ☇ ☈ ☉ ☊ ☋ ☌ ☍ ☎ ☏ ☐ ☑ ☒ ☓ ☔ ☕ ☖ ☗ ☘ ☙ ☚ ☛ ☜ ☝ ☞ ☟ ☠ ☡ ☢ ☣ ☤ ☥ ☦ ☧ ☨ ☩ ☪ ☫ ☬ ☭ ☮ ☯ ☰ ☱ ☲ ☳ ☴ ☵ ☶ ☷ ☸ ☹ ☺ ☻ ☼ ☽ ☾ ☿ ♁ ♂ ♃ ♄ ♅ ♆ ♇ ♈ ♉ ♊ ♋ ♌ ♍ ♎ ♏ ♐ ♑ ♒ ♓ ♀ ♁ ♂ ♃ ♄ ♅ ♆ ♇ ♈ ♉ ♊ ♋ ♌ ♍ ♎ ♏ ♐ ♑ ♒ ♓ ♀	昼			夜															
					最高	平均	最低	最高	平均	最低	最高	平均		最低	最高	最高	平均	最低	最高	平均		最低										
1	-	-	1019.0	0044										☉ ☁ ☔ ☂ ☃ ☄ ★ ☆ ☇ ☈ ☉ ☊ ☋ ☌ ☍ ☎ ☏ ☐ ☑ ☒ ☓ ☔ ☕ ☖ ☗ ☘ ☙ ☚ ☛ ☜ ☝ ☞ ☟ ☠ ☡ ☢ ☣ ☤ ☥ ☦ ☧ ☨ ☩ ☪ ☫ ☬ ☭ ☮ ☯ ☰ ☱ ☲ ☳ ☴ ☵ ☶ ☷ ☸ ☹ ☺ ☻ ☼ ☽ ☾ ☿ ♁ ♂ ♃ ♄ ♅ ♆ ♇ ♈ ♉ ♊ ♋ ♌ ♍ ♎ ♏ ♐ ♑ ♒ ♓ ♀	晴	晴時々曇一時雨	1															
2	-	-	1020.0	1326										☉ ☁ ☔ ☂ ☃ ☄ ★ ☆ ☇ ☈ ☉ ☊ ☋ ☌ ☍ ☎ ☏ ☐ ☑ ☒ ☓ ☔ ☕ ☖ ☗ ☘ ☙ ☚ ☛ ☜ ☝ ☞ ☟ ☠ ☡ ☢ ☣ ☤ ☥ ☦ ☧ ☨ ☩ ☪ ☫ ☬ ☭ ☮ ☯ ☰ ☱ ☲ ☳ ☴ ☵ ☶ ☷ ☸ ☹ ☺ ☻ ☼ ☽ ☾ ☿ ♁ ♂ ♃ ♄ ♅ ♆ ♇ ♈ ♉ ♊ ♋ ♌ ♍ ♎ ♏ ♐ ♑ ♒ ♓ ♀	曇時々雨	晴後曇一時雪	2															
3	12	12	1024.0	1306										☉ ☁ ☔ ☂ ☃ ☄ ★ ☆ ☇ ☈ ☉ ☊ ☋ ☌ ☍ ☎ ☏ ☐ ☑ ☒ ☓ ☔ ☕ ☖ ☗ ☘ ☙ ☚ ☛ ☜ ☝ ☞ ☟ ☠ ☡ ☢ ☣ ☤ ☥ ☦ ☧ ☨ ☩ ☪ ☫ ☬ ☭ ☮ ☯ ☰ ☱ ☲ ☳ ☴ ☵ ☶ ☷ ☸ ☹ ☺ ☻ ☼ ☽ ☾ ☿ ♁ ♂ ♃ ♄ ♅ ♆ ♇ ♈ ♉ ♊ ♋ ♌ ♍ ♎ ♏ ♐ ♑ ♒ ♓ ♀	雪一時曇、雷を伴う	雪後一時曇、あられを伴う	3															
4	5	15	1025.1	2336										☉ ☁ ☔ ☂ ☃ ☄ ★ ☆ ☇ ☈ ☉ ☊ ☋ ☌ ☍ ☎ ☏ ☐ ☑ ☒ ☓ ☔ ☕ ☖ ☗ ☘ ☙ ☚ ☛ ☜ ☝ ☞ ☟ ☠ ☡ ☢ ☣ ☤ ☥ ☦ ☧ ☨ ☩ ☪ ☫ ☬ ☭ ☮ ☯ ☰ ☱ ☲ ☳ ☴ ☵ ☶ ☷ ☸ ☹ ☺ ☻ ☼ ☽ ☾ ☿ ♁ ♂ ♃ ♄ ♅ ♆ ♇ ♈ ♉ ♊ ♋ ♌ ♍ ♎ ♏ ♐ ♑ ♒ ♓ ♀	雪時々曇一時晴、あられを伴う	曇時々雪	4															
5	-	7	1020.0	1436										☉ ☁ ☔ ☂ ☃ ☄ ★ ☆ ☇ ☈ ☉ ☊ ☋ ☌ ☍ ☎ ☏ ☐ ☑ ☒ ☓ ☔ ☕ ☖ ☗ ☘ ☙ ☚ ☛ ☜ ☝ ☞ ☟ ☠ ☡ ☢ ☣ ☤ ☥ ☦ ☧ ☨ ☩ ☪ ☫ ☬ ☭ ☮ ☯ ☰ ☱ ☲ ☳ ☴ ☵ ☶ ☷ ☸ ☹ ☺ ☻ ☼ ☽ ☾ ☿ ♁ ♂ ♃ ♄ ♅ ♆ ♇ ♈ ♉ ♊ ♋ ♌ ♍ ♎ ♏ ♐ ♑ ♒ ♓ ♀	晴一時曇	晴後曇	5															
6	-	4	1019.6	1436										☉ ☁ ☔ ☂ ☃ ☄ ★ ☆ ☇ ☈ ☉ ☊ ☋ ☌ ☍ ☎ ☏ ☐ ☑ ☒ ☓ ☔ ☕ ☖ ☗ ☘ ☙ ☚ ☛ ☜ ☝ ☞ ☟ ☠ ☡ ☢ ☣ ☤ ☥ ☦ ☧ ☨ ☩ ☪ ☫ ☬ ☭ ☮ ☯ ☰ ☱ ☲ ☳ ☴ ☵ ☶ ☷ ☸ ☹ ☺ ☻ ☼ ☽ ☾ ☿ ♁ ♂ ♃ ♄ ♅ ♆ ♇ ♈ ♉ ♊ ♋ ♌ ♍ ♎ ♏ ♐ ♑ ♒ ♓ ♀	曇一時雨	曇一時みぞれ	6															
7	-	0	1018.1	1459										☉ ☁ ☔ ☂ ☃ ☄ ★ ☆ ☇ ☈ ☉ ☊ ☋ ☌ ☍ ☎ ☏ ☐ ☑ ☒ ☓ ☔ ☕ ☖ ☗ ☘ ☙ ☚ ☛ ☜ ☝ ☞ ☟ ☠ ☡ ☢ ☣ ☤ ☥ ☦ ☧ ☨ ☩ ☪ ☫ ☬ ☭ ☮ ☯ ☰ ☱ ☲ ☳ ☴ ☵ ☶ ☷ ☸ ☹ ☺ ☻ ☼ ☽ ☾ ☿ ♁ ♂ ♃ ♄ ♅ ♆ ♇ ♈ ♉ ♊ ♋ ♌ ♍ ♎ ♏ ♐ ♑ ♒ ♓ ♀	晴時々曇一時みぞれ	晴後曇	7															
8	-	-	1018.0	2400										☉ ☁ ☔ ☂ ☃ ☄ ★ ☆ ☇ ☈ ☉ ☊ ☋ ☌ ☍ ☎ ☏ ☐ ☑ ☒ ☓ ☔ ☕ ☖ ☗ ☘ ☙ ☚ ☛ ☜ ☝ ☞ ☟ ☠ ☡ ☢ ☣ ☤ ☥ ☦ ☧ ☨ ☩ ☪ ☫ ☬ ☭ ☮ ☯ ☰ ☱ ☲ ☳ ☴ ☵ ☶ ☷ ☸ ☹ ☺ ☻ ☼ ☽ ☾ ☿ ♁ ♂ ♃ ♄ ♅ ♆ ♇ ♈ ♉ ♊ ♋ ♌ ♍ ♎ ♏ ♐ ♑ ♒ ♓ ♀	曇一時雨	晴時々曇	8															
9	-	-	1015.4	1324										☉ ☁ ☔ ☂ ☃ ☄ ★ ☆ ☇ ☈ ☉ ☊ ☋ ☌ ☍ ☎ ☏ ☐ ☑ ☒ ☓ ☔ ☕ ☖ ☗ ☘ ☙ ☚ ☛ ☜ ☝ ☞ ☟ ☠ ☡ ☢ ☣ ☤ ☥ ☦ ☧ ☨ ☩ ☪ ☫ ☬ ☭ ☮ ☯ ☰ ☱ ☲ ☳ ☴ ☵ ☶ ☷ ☸ ☹ ☺ ☻ ☼ ☽ ☾ ☿ ♁ ♂ ♃ ♄ ♅ ♆ ♇ ♈ ♉ ♊ ♋ ♌ ♍ ♎ ♏ ♐ ♑ ♒ ♓ ♀	雨時々晴一時曇	晴時々雪一時雨	9															
10	-	0	1016.2	0222										☉ ☁ ☔ ☂ ☃ ☄ ★ ☆ ☇ ☈ ☉ ☊ ☋ ☌ ☍ ☎ ☏ ☐ ☑ ☒ ☓ ☔ ☕ ☖ ☗ ☘ ☙ ☚ ☛ ☜ ☝ ☞ ☟ ☠ ☡ ☢ ☣ ☤ ☥ ☦ ☧ ☨ ☩ ☪ ☫ ☬ ☭ ☮ ☯ ☰ ☱ ☲ ☳ ☴ ☵ ☶ ☷ ☸ ☹ ☺ ☻ ☼ ☽ ☾ ☿ ♁ ♂ ♃ ♄ ♅ ♆ ♇ ♈ ♉ ♊ ♋ ♌ ♍ ♎ ♏ ♐ ♑ ♒ ♓ ♀	雨時々みぞれ一時雪	雨一時雪、みぞれを伴う	10															
11	-	-	1025.7	0005										☉ ☁ ☔ ☂ ☃ ☄ ★ ☆ ☇ ☈ ☉ ☊ ☋ ☌ ☍ ☎ ☏ ☐ ☑ ☒ ☓ ☔ ☕ ☖ ☗ ☘ ☙ ☚ ☛ ☜ ☝ ☞ ☟ ☠ ☡ ☢ ☣ ☤ ☥ ☦ ☧ ☨ ☩ ☪ ☫ ☬ ☭ ☮ ☯ ☰ ☱ ☲ ☳ ☴ ☵ ☶ ☷ ☸ ☹ ☺ ☻ ☼ ☽ ☾ ☿ ♁ ♂ ♃ ♄ ♅ ♆ ♇ ♈ ♉ ♊ ♋ ♌ ♍ ♎ ♏ ♐ ♑ ♒ ♓ ♀	曇一時雨、みぞれを伴う	晴後時々薄曇	11															
12	-	-	1022.6	1549										☉ ☁ ☔ ☂ ☃ ☄ ★ ☆ ☇ ☈ ☉ ☊ ☋ ☌ ☍ ☎ ☏ ☐ ☑ ☒ ☓ ☔ ☕ ☖ ☗ ☘ ☙ ☚ ☛ ☜ ☝ ☞ ☟ ☠ ☡ ☢ ☣ ☤ ☥ ☦ ☧ ☨ ☩ ☪ ☫ ☬ ☭ ☮ ☯ ☰ ☱ ☲ ☳ ☴ ☵ ☶ ☷ ☸ ☹ ☺ ☻ ☼ ☽ ☾ ☿ ♁ ♂ ♃ ♄ ♅ ♆ ♇ ♈ ♉ ♊ ♋ ♌ ♍ ♎ ♏ ♐ ♑ ♒ ♓ ♀	晴時々曇	曇後晴	12															
13	-	-	1018.9	2400										☉ ☁ ☔ ☂ ☃ ☄ ★ ☆ ☇ ☈ ☉ ☊ ☋ ☌ ☍ ☎ ☏ ☐ ☑ ☒ ☓ ☔ ☕ ☖ ☗ ☘ ☙ ☚ ☛ ☜ ☝ ☞ ☟ ☠ ☡ ☢ ☣ ☤ ☥ ☦ ☧ ☨ ☩ ☪ ☫ ☬ ☭ ☮ ☯ ☰ ☱ ☲ ☳ ☴ ☵ ☶ ☷ ☸ ☹ ☺ ☻ ☼ ☽ ☾ ☿ ♁ ♂ ♃ ♄ ♅ ♆ ♇ ♈ ♉ ♊ ♋ ♌ ♍ ♎ ♏ ♐ ♑ ♒ ♓ ♀	曇時々晴	雨一時曇	13															
14	-	-	1005.4	1326										☉ ☁ ☔ ☂ ☃ ☄ ★ ☆ ☇ ☈ ☉ ☊ ☋ ☌ ☍ ☎ ☏ ☐ ☑ ☒ ☓ ☔ ☕ ☖ ☗ ☘ ☙ ☚ ☛ ☜ ☝ ☞ ☟ ☠ ☡ ☢ ☣ ☤ ☥ ☦ ☧ ☨ ☩ ☪ ☫ ☬ ☭ ☮ ☯ ☰ ☱ ☲ ☳ ☴ ☵ ☶ ☷ ☸ ☹ ☺ ☻ ☼ ☽ ☾ ☿ ♁ ♂ ♃ ♄ ♅ ♆ ♇ ♈ ♉ ♊ ♋ ♌ ♍ ♎ ♏ ♐ ♑ ♒ ♓ ♀	雨後時々曇	雨一時曇、みぞれを伴う	14															
15	-	-	1013.8	0001										☉ ☁ ☔ ☂ ☃ ☄ ★ ☆ ☇ ☈ ☉ ☊ ☋ ☌ ☍ ☎ ☏ ☐ ☑ ☒ ☓ ☔ ☕ ☖ ☗ ☘ ☙ ☚ ☛ ☜ ☝ ☞ ☟ ☠ ☡ ☢ ☣ ☤ ☥ ☦ ☧ ☨ ☩ ☪ ☫ ☬ ☭ ☮ ☯ ☰ ☱ ☲ ☳ ☴ ☵ ☶ ☷ ☸ ☹ ☺ ☻ ☼ ☽ ☾ ☿ ♁ ♂ ♃ ♄ ♅ ♆ ♇ ♈ ♉ ♊ ♋ ♌ ♍ ♎ ♏ ♐ ♑ ♒ ♓ ♀	雨時々曇一時晴、みぞれを伴う	曇	15															
16	-	-	1017.5	1418										☉ ☁ ☔ ☂ ☃ ☄ ★ ☆ ☇ ☈ ☉ ☊ ☋ ☌ ☍ ☎ ☏ ☐ ☑ ☒ ☓ ☔ ☕ ☖ ☗ ☘ ☙ ☚ ☛ ☜ ☝ ☞ ☟ ☠ ☡ ☢ ☣ ☤ ☥ ☦ ☧ ☨ ☩ ☪ ☫ ☬ ☭ ☮ ☯ ☰ ☱ ☲ ☳ ☴ ☵ ☶ ☷ ☸ ☹ ☺ ☻ ☼ ☽ ☾ ☿ ♁ ♂ ♃ ♄ ♅ ♆ ♇ ♈ ♉ ♊ ♋ ♌ ♍ ♎ ♏ ♐ ♑ ♒ ♓ ♀	晴時々曇	雨時々曇、みぞれを伴う	16															
17	5	5	1017.8	0120										☉ ☁ ☔ ☂ ☃ ☄ ★ ☆ ☇ ☈ ☉ ☊ ☋ ☌ ☍ ☎ ☏ ☐ ☑ ☒ ☓ ☔ ☕ ☖ ☗ ☘ ☙ ☚ ☛ ☜ ☝ ☞ ☟ ☠ ☡ ☢ ☣ ☤ ☥ ☦ ☧ ☨ ☩ ☪ ☫ ☬ ☭ ☮ ☯ ☰ ☱ ☲ ☳ ☴ ☵ ☶ ☷ ☸ ☹ ☺ ☻ ☼ ☽ ☾ ☿ ♁ ♂ ♃ ♄ ♅ ♆ ♇ ♈ ♉ ♊ ♋ ♌ ♍ ♎ ♏ ♐ ♑ ♒ ♓ ♀	雪、あられを伴う	雪	17															
18	8	13	1022.0	0034										☉ ☁ ☔ ☂ ☃ ☄ ★ ☆ ☇ ☈ ☉ ☊ ☋ ☌ ☍ ☎ ☏ ☐ ☑ ☒ ☓ ☔ ☕ ☖ ☗ ☘ ☙ ☚ ☛ ☜ ☝ ☞ ☟ ☠ ☡ ☢ ☣ ☤ ☥ ☦ ☧ ☨ ☩ ☪ ☫ ☬ ☭ ☮ ☯ ☰ ☱ ☲ ☳ ☴ ☵ ☶ ☷ ☸ ☹ ☺ ☻ ☼ ☽ ☾ ☿ ♁ ♂ ♃ ♄ ♅ ♆ ♇ ♈ ♉ ♊ ♋ ♌ ♍ ♎ ♏ ♐ ♑ ♒ ♓ ♀	雪時々曇	曇時々雪	18															
19	-	8	1023.3	1523										☉ ☁ ☔ ☂ ☃ ☄ ★ ☆ ☇ ☈ ☉ ☊ ☋ ☌ ☍ ☎ ☏ ☐ ☑ ☒ ☓ ☔ ☕ ☖ ☗ ☘ ☙ ☚ ☛ ☜ ☝ ☞ ☟ ☠ ☡ ☢ ☣ ☤ ☥ ☦ ☧ ☨ ☩ ☪ ☫ ☬ ☭ ☮ ☯ ☰ ☱ ☲ ☳ ☴ ☵ ☶ ☷ ☸ ☹ ☺ ☻ ☼ ☽ ☾ ☿ ♁ ♂ ♃ ♄ ♅ ♆ ♇ ♈ ♉ ♊ ♋ ♌ ♍ ♎ ♏ ♐ ♑ ♒ ♓ ♀	曇時々雨一時晴	雨時々曇、みぞれを伴う	19															
20	-	2	1027.8	0034										☉ ☁ ☔ ☂ ☃ ☄ ★ ☆ ☇ ☈ ☉ ☊ ☋ ☌ ☍ ☎ ☏ ☐ ☑ ☒ ☓ ☔ ☕ ☖ ☗ ☘ ☙ ☚ ☛ ☜ ☝ ☞ ☟ ☠ ☡ ☢ ☣ ☤ ☥ ☦ ☧ ☨ ☩ ☪ ☫ ☬ ☭ ☮ ☯ ☰ ☱ ☲ ☳ ☴ ☵ ☶ ☷ ☸ ☹ ☺ ☻ ☼ ☽ ☾ ☿ ♁ ♂ ♃ ♄ ♅ ♆ ♇ ♈ ♉ ♊ ♋ ♌ ♍ ♎ ♏ ♐ ♑ ♒ ♓ ♀	曇一時雨	曇後一時晴	20															
21	-	-	1016.8	2400										☉ ☁ ☔ ☂ ☃ ☄ ★ ☆ ☇ ☈ ☉ ☊ ☋ ☌ ☍ ☎ ☏ ☐ ☑ ☒ ☓ ☔ ☕ ☖ ☗ ☘ ☙ ☚ ☛ ☜ ☝ ☞ ☟ ☠ ☡ ☢ ☣ ☤ ☥ ☦ ☧ ☨ ☩ ☪ ☫ ☬ ☭ ☮ ☯ ☰ ☱ ☲ ☳ ☴ ☵ ☶ ☷ ☸ ☹ ☺ ☻ ☼ ☽ ☾ ☿ ♁ ♂ ♃ ♄ ♅ ♆ ♇ ♈ ♉ ♊ ♋ ♌ ♍ ♎ ♏ ♐ ♑ ♒ ♓ ♀	曇後時々雨	雨一時曇	21															
22	-	-	1011.0	0548										☉ ☁ ☔ ☂ ☃ ☄ ★ ☆ ☇ ☈ ☉ ☊ ☋ ☌ ☍ ☎ ☏ ☐ ☑ ☒ ☓ ☔ ☕ ☖ ☗ ☘ ☙ ☚ ☛ ☜ ☝ ☞ ☟ ☠ ☡ ☢ ☣ ☤ ☥ ☦ ☧ ☨ ☩ ☪ ☫ ☬ ☭ ☮ ☯ ☰ ☱ ☲ ☳ ☴ ☵ ☶ ☷ ☸ ☹ ☺ ☻ ☼ ☽ ☾ ☿ ♁ ♂ ♃ ♄ ♅ ♆ ♇ ♈ ♉ ♊ ♋ ♌ ♍ ♎ ♏ ♐ ♑ ♒ ♓ ♀	雨	雨後一時曇	22															
23	-	-	1015.2	1518										☉ ☁ ☔ ☂ ☃ ☄ ★ ☆ ☇ ☈ ☉ ☊ ☋ ☌ ☍ ☎ ☏ ☐ ☑ ☒ ☓ ☔ ☕ ☖ ☗ ☘ ☙ ☚ ☛ ☜ ☝ ☞ ☟ ☠ ☡ ☢ ☣ ☤ ☥ ☦ ☧ ☨ ☩ ☪ ☫ ☬ ☭ ☮ ☯ ☰ ☱ ☲ ☳ ☴ ☵ ☶ ☷ ☸ ☹ ☺ ☻ ☼ ☽ ☾ ☿ ♁ ♂ ♃ ♄ ♅ ♆ ♇ ♈ ♉ ♊ ♋ ♌ ♍ ♎ ♏ ♐ ♑ ♒ ♓ ♀	曇時々雨	曇	23															
24	-	-	1008.4	2400										☉ ☁ ☔ ☂ ☃ ☄ ★ ☆ ☇ ☈ ☉ ☊ ☋ ☌ ☍ ☎ ☏ ☐ ☑ ☒ ☓ ☔ ☕ ☖ ☗ ☘ ☙ ☚ ☛ ☜ ☝ ☞ ☟ ☠ ☡ ☢ ☣ ☤ ☥ ☦ ☧ ☨ ☩ ☪ ☫ ☬ ☭ ☮ ☯ ☰ ☱ ☲ ☳ ☴ ☵ ☶ ☷ ☸ ☹ ☺ ☻ ☼ ☽ ☾ ☿ ♁ ♂ ♃ ♄ ♅ ♆ ♇ ♈ ♉ ♊ ♋ ♌ ♍ ♎ ♏ ♐ ♑ ♒ ♓ ♀	晴時々曇一時雨	曇時々晴一時雨	24															
25	-	-	1007.5	0131										☉ ☁ ☔ ☂ ☃ ☄ ★ ☆ ☇ ☈ ☉ ☊ ☋ ☌ ☍ ☎ ☏ ☐ ☑ ☒ ☓ ☔ ☕ ☖ ☗ ☘ ☙ ☚ ☛ ☜ ☝ ☞ ☟ ☠ ☡ ☢ ☣ ☤ ☥ ☦ ☧ ☨ ☩ ☪ ☫ ☬ ☭ ☮ ☯ ☰ ☱ ☲ ☳ ☴ ☵ ☶ ☷ ☸ ☹ ☺ ☻ ☼ ☽ ☾ ☿ ♁ ♂ ♃ ♄ ♅ ♆ ♇ ♈ ♉ ♊ ♋ ♌ ♍ ♎ ♏ ♐ ♑ ♒ ♓ ♀	曇時々雪一時晴	雪時々曇一時晴	25															
26	9	7	1010.6	0417										☉ ☁ ☔ ☂ ☃ ☄ ★ ☆ ☇ ☈ ☉ ☊ ☋ ☌ ☍ ☎ ☏ ☐ ☑ ☒ ☓ ☔ ☕ ☖ ☗ ☘ ☙ ☚ ☛ ☜ ☝ ☞ ☟ ☠ ☡ ☢ ☣ ☤ ☥ ☦ ☧ ☨ ☩ ☪ ☫ ☬ ☭ ☮ ☯ ☰ ☱ ☲ ☳ ☴ ☵ ☶ ☷ ☸ ☹ ☺ ☻ ☼ ☽ ☾ ☿ ♁ ♂ ♃ ♄ ♅ ♆ ♇ ♈ ♉ ♊ ♋ ♌ ♍ ♎ ♏ ♐ ♑ ♒ ♓ ♀	雪	雪一時曇	26															
27	6	13	1015.4	2030										☉ ☁ ☔ ☂ ☃ ☄ ★ ☆ ☇ ☈ ☉ ☊ ☋ ☌ ☍ ☎ ☏ ☐ ☑ ☒ ☓ ☔ ☕ ☖ ☗ ☘ ☙ ☚ ☛ ☜ ☝ ☞ ☟ ☠ ☡ ☢ ☣ ☤ ☥ ☦ ☧ ☨ ☩ ☪ ☫ ☬ ☭ ☮ ☯ ☰ ☱ ☲ ☳ ☴ ☵ ☶ ☷ ☸ ☹ ☺ ☻ ☼ ☽ ☾ ☿ ♁ ♂ ♃ ♄ ♅ ♆ ♇ ♈ ♉ ♊ ♋ ♌ ♍ ♎ ♏ ♐ ♑ ♒ ♓ ♀	曇時々晴一時雪	曇時々雪一時晴	27															
28	7	10	1016.1	0032										☉ ☁ ☔ ☂ ☃ ☄ ★ ☆ ☇ ☈ ☉ ☊ ☋ ☌ ☍ ☎ ☏ ☐ ☑ ☒ ☓ ☔ ☕ ☖ ☗ ☘ ☙ ☚ ☛ ☜ ☝ ☞ ☟ ☠ ☡ ☢ ☣ ☤ ☥ ☦ ☧ ☨ ☩ ☪ ☫ ☬ ☭ ☮ ☯ ☰ ☱ ☲ ☳ ☴ ☵ ☶ ☷ ☸ ☹ ☺ ☻ ☼ ☽ ☾ ☿ ♁ ♂ ♃ ♄ ♅ ♆ ♇ ♈ ♉ ♊ ♋ ♌ ♍ ♎ ♏ ♐ ♑ ♒ ♓ ♀	雪一時みぞれ	みぞれ時々曇	28															
29	-	3	1025.6	0120										☉ ☁ ☔ ☂ ☃ ☄ ★ ☆ ☇ ☈ ☉ ☊ ☋ ☌ ☍ ☎ ☏ ☐ ☑ ☒ ☓ ☔ ☕ ☖ ☗ ☘ ☙ ☚ ☛ ☜ ☝ ☞ ☟ ☠ ☡ ☢ ☣ ☤ ☥ ☦ ☧ ☨ ☩ ☪ ☫ ☬ ☭ ☮ ☯ ☰ ☱ ☲ ☳ ☴ ☵ ☶ ☷ ☸ ☹ ☺ ☻ ☼ ☽ ☾ ☿ ♁ ♂ ♃ ♄ ♅ ♆ ♇ ♈ ♉ ♊ ♋ ♌ ♍ ♎ ♏ ♐ ♑ ♒ ♓ ♀	曇時々晴一時雨	曇時々雨	29															
30	-	-	1027.3	0105										☉ ☁ ☔ ☂ ☃ ☄ ★ ☆ ☇ ☈ ☉ ☊ ☋ ☌ ☍ ☎ ☏ ☐ ☑ ☒ ☓ ☔ ☕ ☖ ☗ ☘ ☙ ☚ ☛ ☜ ☝ ☞ ☟ ☠ ☡ ☢ ☣ ☤ ☥ ☦ ☧ ☨ ☩ ☪ ☫ ☬ ☭ ☮ ☯ ☰ ☱ ☲ ☳ ☴ ☵ ☶ ☷ ☸ ☹ ☺ ☻ ☼ ☽ ☾ ☿ ♁ ♂ ♃ ♄ ♅ ♆ ♇ ♈ ♉ ♊ ♋ ♌ ♍ ♎ ♏ ♐ ♑ ♒ ♓ ♀	雨時々曇	曇後一時晴	30															
31	-	-	1032.4	0045										☉ ☁ ☔ ☂ ☃ ☄ ★ ☆ ☇ ☈ ☉ ☊ ☋ ☌ ☍ ☎ ☏ ☐ ☑ ☒ ☓ ☔ ☕ ☖ ☗ ☘ ☙ ☚ ☛ ☜ ☝ ☞ ☟ ☠ ☡ ☢ ☣ ☤ ☥ ☦ ☧ ☨ ☩ ☪ ☫ ☬ ☭ ☮ ☯ ☰ ☱ ☲ ☳ ☴ ☵ ☶ ☷ ☸ ☹ ☺ ☻ ☼ ☽ ☾ ☿ ♁ ♂ ♃ ♄ ♅ ♆ ♇ ♈ ♉ ♊ ♋ ♌ ♍ ♎ ♏ ♐ ♑ ♒ ♓ ♀	晴一時曇	晴	31															
合計	上旬	17			風向別百分率 %	4.4	5.9	4.8	4.2	3.0	月最大24時間降水量 (mm)		階級別日数	気温 ()				日最大風速 (m/s)			日平均雲量 (10分比)		現象日数		月間日照率 %							
	中旬	13																														
	下旬	22									5.2	N		2.6	36.0		13日22時															
	月	52									10.3	W(1.2)E		3.2	起日 14		~ 14日22時															
	最大	12	15								25.4	S		3.4	月間風速観測回数 (回)		744															
最低			1005.4																													
起日	3	4	14		17.3	3.6	2.4	1.6	1.3																							

地域気象観測気温月報

京都府 (61) 2013年1月

単位: 1/1頁

観測所名 日付	間人			宮津			舞鶴			福知山			美山			園部			京都			京田辺		
	平均	最高	最低	平均	最高	最低	平均	最高	最低	平均	最高	最低	平均	最高	最低	平均	最高	最低	平均	最高	最低	平均	最高	最低
1	3.0	6.6	-0.4	3.7	8.5	-1.7	2.4	8.4	-2.3	2.0	8.3	-3.8	-0.4	5.8	-5.0	-0.2	6.8	-5.6	3.1	7.9	-0.9	2.1	8.1	-3.9
2	5.2	9.3	1.8	4.8	10.2	0.9	4.1	10.5	-0.3	3.1	11.1	-1.8	1.4	9.1	-3.1	2.1	10.5	-3.5	4.4	10.9	0.5	4.7	12.2	-1.5
3	1.1	2.7	-0.7	0.3	2.3	-1.2	0.5	3.6	-0.9	0.5	4.8	-2.7	-0.7	2.2	-2.3	-0.6	4.3	-4.7	1.7	5.4	-0.9	2.3	5.7	-0.4
4	1.9	3.7	-0.2	0.4	4.7	-3.0	0.4	3.4	-1.9	0.0	2.8	-2.8	-1.4	1.3	-3.3	-0.5	3.1	-3.9	1.4	4.6	-0.6	0.8	5.9	-3.2
5	3.3	6.8	0.2	1.6	6.8	-1.3	0.5	4.8	-1.5	0.7	6.8	-2.2	-1.0	3.7	-3.4	-0.7	5.8	-4.1	1.8	5.2	-0.7	0.9	6.4	-3.4
6	4.1	6.2	2.8	2.8	4.9	-0.5	1.7	4.8	-1.1	1.4	7.3	-2.8	-0.1	5.0	-3.6	-0.2	6.9	-5.9	2.8	8.4	-2.3	1.4	9.1	-5.3
7	5.7	9.4	2.3	4.2	10.3	0.9	3.4	9.2	0.6	3.4	11.0	0.0	2.0	8.2	-0.3	2.3	9.7	-1.9	4.7	10.2	1.0	2.8	10.1	-3.0
8	6.0	8.0	4.0	4.5	7.8	1.1	3.7	9.3	0.1	2.5	8.8	-1.2	2.0	7.5	-0.3	1.4	9.3	-3.2	4.5	10.5	0.6	2.9	11.3	-2.8
9	5.0	7.2	2.3	4.1	8.1	2.1	3.5	8.5	-0.1	2.7	9.4	-0.8	1.4	7.3	-1.9	1.0	8.6	-3.5	4.2	9.5	0.1	2.8	9.9	-2.5
10	2.6	4.6	0.5	2.2	3.9	0.4	2.3	4.9	0.3	2.4	7.6	-0.4	0.4	3.8	-2.4	1.3	6.4	-3.5	3.5	7.6	1.1	3.2	7.7	-3.0
11	3.6	5.6	0.9	2.3	6.8	-0.9	1.8	5.9	-1.5	2.3	6.2	-0.8	0.3	4.3	-2.1	0.9	6.4	-4.3	3.1	6.6	-0.2	1.9	7.6	-3.9
12	6.5	10.5	1.5	4.3	11.5	-1.0	3.0	10.3	-1.6	2.8	11.4	-1.4	1.3	9.2	-2.1	0.5	10.7	-4.6	3.5	9.8	-0.7	1.9	10.4	-3.6
13	8.2	10.8	5.5	5.8	10.6	0.4	4.0	8.8	-1.2	2.5	7.4	-1.2	2.2	7.6	-1.5	1.7	8.1	-5.2	4.9	9.3	-0.9	3.2	8.9	-4.0
14	6.4	8.4	4.5	6.3	8.0	4.0	6.0	8.7	4.1	5.2	8.1	3.0	2.8	5.6	0.0	3.6	6.9	0.2	5.8	7.7	3.9	5.1	6.8	3.5
15	4.4	5.7	3.1	3.9	5.5	2.2	4.0	6.0	2.0	3.1	5.5	1.3	1.9	4.5	0.1	2.3	4.3	0.9	4.1	7.0	2.5	4.4	7.0	2.5
16	5.2	9.3	1.5	5.1	9.3	0.2	4.2	9.5	0.3	3.7	9.1	-0.2	1.6	7.5	-1.7	1.8	8.1	-2.6	4.5	8.8	0.1	3.8	8.9	-1.7
17	2.4	6.9	0.3	1.8	6.1	-0.3	1.4	3.8	-0.6	1.8	4.0	-0.5	-0.1	1.9	-2.3	1.1	4.1	-0.6	4.1	7.6	1.0	4.1	8.5	0.9
18	2.0	4.0	-0.5	0.9	3.7	-1.6	0.5	2.9	-1.8	0.6	4.2	-1.6	-2.0	0.6	-5.3	-0.5	2.8	-3.8	1.4	4.1	-0.5	1.5	5.2	-2.7
19	4.2	6.8	1.0	2.3	6.8	-1.4	1.6	5.7	-1.8	2.2	8.8	-3.2	-1.7	3.3	-7.0	1.3	8.6	-5.5	3.5	8.7	-2.2	3.4	9.0	-3.5
20	5.6	7.3	3.9	4.4	7.2	2.2	3.8	7.3	1.4	4.5	7.6	1.6	1.2	4.3	-0.3	3.6	7.2	-0.5	5.3	7.7	2.3	5.3	8.8	-1.2
21	5.6	7.9	3.4	5.3	8.2	1.2	3.6	7.3	-0.6	3.5	7.8	-1.1	0.5	6.0	-2.8	2.4	7.9	-4.1	4.5	9.1	-0.8	3.4	9.5	-3.5
22	8.2	9.7	6.0	8.3	10.1	5.5	7.6	9.8	5.8	7.2	10.9	5.1	3.3	6.9	1.2	6.3	9.9	3.6	7.2	10.8	5.4	7.0	10.6	5.1
23	6.1	7.7	3.9	5.0	7.7	2.4	4.9	8.4	1.9	5.2	8.2	2.3	3.0	6.3	1.1	3.5	7.3	-1.5	5.8	9.0	2.7	5.4	9.5	0.8
24	6.4	11.2	3.4	5.2	12.3	-0.4	5.2	11.9	1.1	4.8	12.4	0.6	3.5	10.4	-0.4	2.6	10.5	-1.4	5.7	11.3	0.3	5.5	11.5	-1.9
25	1.9	7.5	-1.7	1.2	6.2	-1.4	2.4	4.9	-0.5	3.0	5.5	-0.3	1.3	4.2	-1.2	1.4	5.5	-3.7	4.3	7.3	0.2	5.1	8.4	0.8
26	0.9	2.7	-1.1	-0.3	1.3	-1.9	-0.1	3.1	-1.8	0.8	5.5	-1.5	-0.9	2.8	-3.0	0.0	5.4	-4.5	1.5	5.8	-0.9	2.2	7.0	-1.1
27	1.2	3.6	-0.3	0.6	5.3	-2.8	0.0	3.2	-3.3	0.6	5.9	-2.6	-1.0	4.2	-4.9	-0.8	4.0	-6.4	1.5	6.0	-1.8	1.5	6.2	-3.1
28	2.7	4.4	-0.4	1.6	4.4	-1.7	0.9	4.2	-1.5	1.2	3.8	-1.8	-0.9	2.4	-3.9	-0.1	3.3	-4.1	1.9	5.0	-1.2	1.8	6.3	-2.2
29	4.3	7.4	0.8	3.4	8.8	-0.2	2.7	6.4	-0.2	3.5	9.2	-0.2	1.0	5.8	-1.5	2.7	8.5	-2.2	4.8	8.4	1.3	4.3	9.3	-1.9
30	6.1	8.8	4.2	4.4	9.5	1.2	3.9	8.1	1.4	4.5	9.7	0.3	2.4	5.8	0.6	3.6	9.1	-0.8	5.9	9.2	3.0	5.1	10.7	-0.3
31	5.7	8.3	2.8	3.6	9.4	-0.3	2.9	9.6	-0.8	3.3	11.6	-0.4	2.3	10.7	-1.3	2.3	12.4	-2.1	5.4	12.0	0.2	4.3	12.8	-2.4
月極値		11.2	-1.7		12.3	-3.0		11.9	-3.3		12.4	-3.8		10.7	-7.0		12.4	-6.4		12.0	-2.3		12.8	-5.3
起日		24	25		24	4		24	27		24	1		31	19		31	27		31	6		31	6
上旬平均	3.8	6.5	1.3	2.9	6.8	-0.2	2.3	6.7	-0.7	1.9	7.8	-1.8	0.4	5.4	-2.6	0.6	7.1	-4.0	3.2	8.0	-0.2	2.4	8.6	-2.9
中旬平均	4.9	7.5	2.2	3.7	7.6	0.4	3.0	6.9	-0.1	2.9	7.2	-0.3	0.8	4.9	-2.2	1.6	6.7	-2.6	4.0	7.7	0.5	3.5	8.1	-1.4
下旬平均	4.5	7.2	1.9	3.5	7.6	0.1	3.1	7.0	0.1	3.4	8.2	0.0	1.3	6.0	-1.5	2.2	7.6	-2.5	4.4	8.5	0.8	4.1	9.3	-0.9
月平均	4.4	7.1	1.8	3.4	7.3	0.1	2.8	6.9	-0.2	2.7	7.8	-0.7	0.8	5.4	-2.1	1.5	7.2	-3.0	3.9	8.1	0.4	3.4	8.7	-1.7
0 未満日数	0	0	8	1	0	17	1	0	20	0	0	23	11	0	26	8	0	28	0	0	14	0	0	25
25 以上日数	0	0	0	0	0	0	0	0	0	0	0	0	0	0	0	0	0	0	0	0	0	0	0	0
30 以上日数		0			0			0			0			0			0			0			0	
35 以上日数		0			0			0			0			0			0			0			0	
積算気温	0			0			0			0			0			0			0			0		

地域気象観測風向・風速月報

京都府 (61) 2013年1月
単位:(m/s) 1/2頁

観測所名	間人						宮津						舞鶴						福知山					
	日付	平均	最大	最大風	最大瞬	最大瞬間風	最多	平均	最大	最大風	最大瞬	最大瞬間風	最多	平均	最大	最大風	最大瞬	最大瞬間風	最多	平均	最大	最大風	最大瞬	最大瞬間風
1	2.0	5.7	W	11.4	WSW	SSE	2.3	4.7	SSW	9.5	SSW	SSW	2.1	4.2	WSW	7.2	W	WSW	1.2	4.3	S	6.9	S	S
2	5.6	13.0	W	21.5	W	W	3.1	7.4	WNW	13.2	W	WNW	3.2	8.8	WNW	13.7	W	WSW	1.4	5.6	NW	9.4	WNW	NNW
3	5.5	10.9	NW	17.1	W	NW	2.7	5.4	WSW	11.8	WNW	W	3.1	7.5	WSW	13.1	WSW	WSW	1.5	5.2	NW	11.1	WSW	WSW
4	5.1	10.3	NNW	15.3	NNW	NNW	1.6	4.6	W	8.9	WNW	W	2.5	7.2	N	11.6	N	NW	0.8]	2.4]	N]	4.7]	NNE]	N]
5	1.8	4.4	SE	6.9	NNE	SE	1.6	3.4	WNW	5.7	S	WNW	1.8	4.7	SW	6.2	SW	WSW	0.8	3.0	S	4.7	SE	SSE
6	1.8	5.4	NNW	8.8	NNW	SSE	2.1	4.9	WNW	7.5	W	W	1.6	4.6	WSW	6.1	WSW	WSW	0.9	2.8	N	4.9	N	N
7	1.7	4.7	W	9.5	WSW	SE	1.8	3.7	WNW	5.1	WNW	WNW	1.2	4.2	WSW	6.3	WSW	WSW	0.8	3.0	SE	5.4	SSE	N
8	2.2	5.9	NW	9.5	NW	SSE	2.2	4.8	WNW	8.5	WNW	W	1.6	4.5	NNW	6.9	NNW	WSW	0.9	4.8	NW	7.7	NNW	WSW
9	4.0	8.3	W	15.4	W	W	2.2	6.4	NW	11.4	NW	WNW	2.4	5.8	N	8.6	NW	WSW	1.5	4.6	NW	8.2	N	NNW
10	4.4	12.2	NE	19.1	NE	NE	2.3	6.5	ENE	11.5	NE	WNW	2.2	6.3	WSW	9.9	SW	WSW	1.4	4.1	NW	7.8	NNW	NW
11	3.2	7.3	NNW	11.5	NNW	SE	1.9	3.1	WNW	4.7	WNW	WNW	1.1	3.7	ENE	4.7	ENE	E	0.8	2.2	NNW	4.1	W	N
12	2.5	6.9	W	12.1	W	SE	1.8	3.6	S	7.6	S	W	1.8	5.3	SW	6.9	SW	SW	0.9	2.7	S	4.5	S	SSE
13	1.5	4.1	SE	5.9	SE	SE	1.7	3.4	SSE	5.4	SSE	W	1.2	4.0	WSW	5.3	W	SW	0.5	1.3	SSE	2.4	WSW	NW
14	6.9	13.7	NW	23.4	NW	ENE	3.6	9.5	WNW	17.8	WNW	WNW	4.8	12.4	N	22.2	NW	NNE	1.8	6.5	NNW	13.4	N	WNW
15	6.3	12.2	NNW	17.5	NNW	NNW	2.7	7.7	WNW	13.0	WNW	WNW	4.3	9.9	NW	18.9	NW	NW	1.9	4.5	NW	9.8	NW	NNW
16	2.4	7.6	W	13.5	WSW	SSE	2.1	4.7	SSE	9.1	SSW	W	1.8	5.1	WSW	9.3	W	WSW	1.1	4.1	SSE	6.3	SE	WSW
17	6.3	9.7	NW	15.7	NNW	NNE	1.8	5.6	WNW	10.4	NW	WNW	2.6	6.5	NW	10.8	NE	NNW	1.6	4.0	NNW	8.0	NW	NNW
18	6.6	11.3	NW	17.8	NW	NW	2.5	7.7	WNW	14.3	WNW	WNW	2.7	6.5	NNW	11.6	N	WSW	1.4	4.3	NW	9.5	N	WNW
19	3.5	9.5	NW	16.3	NW	SE	1.3	4.7	W	9.0	WSW	W	2.0	5.5	SW	9.1	SW	SW	0.9	3.6	W	7.1	W	NW
20	4.4	8.1	NW	13.4	NW	NW	1.9	5.4	WNW	8.6	WNW	W	2.0	6.5	N	9.8	N	N	1.3	4.5	NNW	8.4	N	NW
21	1.5	5.0	SE	9.6	SE	SE	2.0	4.0	SSE	9.8	WSW	SSE	1.4	4.6	WSW	6.9	W	SW	0.6	2.3	E	4.1	NE	SSE
22	5.0	9.4	NNE	14.4	NE	N	2.1	5.0	W	12.8	SSW	W	4.6	10.8	N	17.1	NNE	N	1.7	4.8	NNW	9.4	NNW	NNW
23	3.2	7.5	NNE	12.2	N	N	1.7	4.6	E	6.7	E	WNW	2.4	9.1	NNE	13.2	N	WSW	1.1	3.1	NNW	5.3	NNW	NNW
24	2.8	8.4	W	16.9	W	SSE	1.8	4.9	S	9.2	S	W	2.0	4.2	WSW	8.9	SW	WSW	1.3	4.5	S	8.0	S	S
25	7.7	13.4	W	25.4	WSW	W	3.7	10.1	WNW	17.9	WNW	WSW	4.5	10.5	W	18.4	WNW	WSW	2.5	5.8	WNW	13.0	WNW	WNW
26	8.6	13.8	W	26.3	WSW	W	4.0	7.7	WNW	14.5	WSW	WSW	3.5	8.5	WSW	16.5	W	SW	2.1	6.7	NW	14.6	N	NW
27	3.7	9.5	NNW	15.4	NW	WSW	2.0	6.3	W	11.0	WNW	W	1.7	5.3	SW	8.4	W	WSW	0.9	3.8	NW	7.6	W	W
28	5.7	11.6	NW	18.9	NW	WNW	2.3	6.4	WNW	11.7	WSW	W	2.3	6.6	WSW	9.6	WSW	SW	1.1	3.2	WSW	5.9	NNW	WSW
29	2.0	5.3	NW	9.0	NW	SSE	1.6	4.0	WNW	7.6	WNW	W	1.2	3.7	SW	5.6	SW	WSW	0.9	3.7	N	5.9	N	NNW
30	2.7	7.3	NNW	11.7	NNW	NNE	2.0	5.1	WNW	9.4	NW	WNW	1.4	9.1	WNW	13.8	WNW	WSW	1.1	3.8	N	7.7	NNW	NW
31	1.4	5.4	ENE	7.8	NE	SE	2.1	4.2	WNW	5.2	WNW	W	1.2	4.3	NNE	5.6	NNE	NNE	0.9	2.4	NNW	4.7	NNW	W
月最大		13.8	W	26.3	WSW			10.1	WNW	17.9	WNW			12.4	N	22.2	NW			6.7)	NW	14.6)	N	
起日		26		26				25		25				14		14				26		26		
上旬平均	3.4					SSE	2.2					W	2.2						WSW	1.2)				NNW)
中旬平均	4.4					SE	2.1					W	2.4						WSW	1.2				NW
下旬平均	4.0					SSE	2.3					W	2.4						WSW	1.3				NW
月平均	3.9					SE	2.2					W	2.3						WSW	1.2)				NNW)
10m/s以上日		10						1						3							0)			
15m/s以上日		0						0						0							0)			
20m/s以上日		0						0						0							0)			
30m/s以上日		0						0						0							0)			

地域気象観測風向・風速月報

京都府 (61) 2013年1月
単位:(m/s) 2/2頁

観測所名	美山						園部						京都						京田辺						
	日付	平均	最大	最大風	最大瞬	最大瞬間風	最多	平均	最大	最大風	最大瞬	最大瞬間風	最多	平均	最大	最大風	最大瞬	最大瞬間風	最多	平均	最大	最大風	最大瞬	最大瞬間風	最多
1		0.7	3.1	SSW	5.3	S	SW	1.0	4.4	W	7.9	W	W	2.0	5.1	SSW	8.1	SW	SW	1.6	4.8	WSW	8.3	S	SSE
2		1.0	4.5	WSW	12.0	W	WSW	1.7	7.2	WSW	12.2	W	WSW	1.7	6.1	WSW	11.6	WSW	WNW	1.8	6.5	SW	14.8	WSW	WSW
3		1.8	5.8	WSW	10.4	WSW	W	2.3	6.9	WNW	11.4	W	WNW	2.8	7.5	WNW	12.8	W	WNW	2.8	5.3	W	9.2	WNW	W
4		0.9	5.5	NE	7.9	NNE	W	2.3	5.5	WNW	9.3	WNW	WNW	2.4	5.9	NNW	10.0	N	WNW	1.9	5.5	NW	10.4	NW	NW
5		0.4	1.6	NE	3.2	WNW	ENE	0.8	3.1	WSW	5.4	WSW	W	1.1	2.4	S	4.6	SSW	W	1.1	3.2	W	5.5	W	SSE
6		0.7	1.8	ENE	3.5	W	E	1.1	4.5	WNW	6.9	NW	WNW	1.5	4.1	NW	7.8	NW	WNW	1.0	3.9	NW	7.0	NW	SSW
7		1.3	4.1	NE	5.3	NE	NE	1.0	3.1	SW	5.4	WSW	WNW	1.1	2.5	NNE	4.7	S	NNE	1.2	4.0	WSW	6.7	WSW	SE
8		1.3	4.5	NE	7.1	NE	NE	1.1	4.6	NW	7.4	WNW	W	1.4	4.5	NNW	6.7	N	NE	1.2	4.1	N	6.7	N	N
9		1.3	4.6	NE	8.2	NW	NE	1.5	5.2	W	8.9	W	WNW	2.2	5.8	NNW	10.6	WNW	WNW	1.4	3.9	NNW	7.1	NNW	NW
10		1.0	3.5	W	6.4	W	NW	2.1	5.3	NW	9.9	NNW	WNW	2.3	5.0	NNW	10.0	NW	WSW	2.0	5.2	NW	8.9	WNW	NW
11		1.5	4.2	NNE	5.6	NNE	NE	1.7	4.3	WNW	8.6	W	WNW	1.7	4.6	NNW	7.7	NNW	N	1.2	3.2	N	5.6	NNW	ESE
12		1.4	3.9	ENE	5.9	NE	E	0.8	2.9	WSW	4.5	WSW	WSW	1.2	3.7	S	5.6	S	NNE	1.2	4.1	WSW	6.5	SW	ESE
13		1.5	4.1	NE	5.3	NNE	NE	0.6	2.4	W	3.6	W	W	0.9	4.2	N	6.8	N	NE	0.9	3.3	ESE	6.6	N	N
14		2.1	4.5	NE	12.1	W	NE	2.4	6.5	WNW	12.0	NW	WNW	2.3	6.1	WNW	13.1	NW	NW	2.4	6.6	W	14.2	WSW	N
15		1.5	3.8	W	9.0	WSW	WNW	2.9	5.7	WNW	12.1	WNW	WNW	3.1	8.8	WNW	17.3	WNW	WNW	3.9	8.0	WNW	16.6	W	WNW
16		0.7	2.6	SSW	5.1	W	ENE	1.1	3.8	WSW	5.8	SW	W	1.9	4.5	S	8.1	S	SSW	1.6	3.8	WSW	7.2	W	SE
17		1.1	3.9	NE	6.9	ENE	ENE	2.1	5.0	NW	8.8	WNW	WNW	2.5	5.8	NNW	10.4	NNW	NNW	2.1	4.5	N	9.0	N	NW
18		0.7	2.4	W	6.1	SW	NE	2.6	5.7	WNW	10.8	W	WNW	2.8	5.7	NNW	10.7	NNW	WNW	3.6	6.3	WNW	13.2	WNW	NW
19		0.7	2.3	NE	3.5	NE	ENE	1.4	4.9	WNW	9.2	W	W	2.0	5.5	WSW	10.6	WSW	NE	2.7	5.9	W	10.6	W	W
20		0.9	5.4	NE	7.8	NE	NE	1.8	6.4	WNW	11.6	WNW	W	2.4	5.2	NW	10.5	NW	NNW	2.5	4.9	NNW	8.9	N	W
21		0.5	2.7	ENE	3.8	WNW	NE	0.7	2.4	ESE	3.6	SE	ENE	1.2	3.2	NE	5.2	ENE	NNE	1.0	3.4	E	5.9	ENE	ESE
22		1.0	3.1	NE	5.1	E	NE	1.9	5.6	NW	10.3	WNW	WNW	1.7	5.6	NNW	10.8	WNW	NNW	1.6	5.1	WNW	9.1	WNW	WNW
23		1.2	3.5	NE	5.8	NE	NE	1.4	3.9	WNW	6.4	NW	WNW	1.7	3.2	N	5.9	NE	WNW	1.0	2.6	NW	4.4	NNW	NNW
24		1.4	4.8	SSW	9.1	WNW	SSW	1.3	5.4	W	9.9	W	WSW	1.8	5.1	WSW	10.4	W	WSW	1.9	5.3	WSW	9.5	WSW	SW
25		2.4	6.7	WSW	11.3	WSW	WSW	2.8	9.2	WNW	15.2	WNW	WNW	3.3	7.7	WNW	15.9	WNW	W	5.0	7.7	W	14.2	W	W
26		2.3	6.6	WSW	11.7	SW	WSW	3.7	7.1	NW	13.0	W	W	3.7	7.7	NW	14.2	NW	WNW	4.7	9.0	WSW	16.6	WSW	WSW
27		1.1	4.1	SW	6.6	SW	WSW	1.4	3.7	W	6.0	WNW	W	2.2	4.1	WNW	7.0	WSW	WNW	1.8	5.9	W	11.1	W	WSW
28		0.9	2.4	WSW	5.4	W	WSW	1.7	4.8	WNW	7.9	WNW	W	2.7	5.2	W	9.6	WNW	W	2.4	6.4	W	10.2	W	W
29		0.7	2.8	W	4.9	W	ENE	1.1	4.4	W	7.0	W	NW	1.5	3.9	NW	6.8	NNW	NW	1.1	3.0	WSW	6.0	SW	SE
30		0.7	2.6	NE	4.0	NE	NE	1.6	4.7	WNW	8.5	W	WNW	1.8	4.8	WNW	8.4	NNW	NNW	1.6	5.0	NW	9.0	NNW	SE
31		1.7	3.7	NNE	6.6	NNE	NE	0.9	4.1	W	6.3	W	WNW	1.2	3.0	ENE	4.8	ENE	NNE	1.2	2.6	ENE	4.6	N	ESE
月最大			6.7	WSW	12.1	W			9.2	WNW	15.2	WNW			8.8	WNW	17.3	WNW			9.0	WSW	16.6	WSW	
起日			25		14				25		25				15		15				26		26		
上旬平均		1.0				NE	1.5					WNW	1.9						WNW	1.6					W
中旬平均		1.1				NE	1.7					WNW	2.1						W	2.2					W
下旬平均		1.4				NE	1.7					WNW	2.1						WNW	2.1					WSW
月平均		1.2				NE	1.6					WNW	2.0						WNW	2.0					W
10m/s以上日			0						0						0										0
15m/s以上日			0						0						0										0
20m/s以上日			0						0						0										0
30m/s以上日			0						0						0										0

地域気象観測日照時間月報

京都府 (61) 2013年1月

単位:h 1/1頁

観測所名 日付	間人	宮津	舞鶴	福知山	美山	園部	京都	京田辺
1	5.8	8.4	7.3	6.8	6.2	6.6	8.5	8.8
2	1.2	2.3	3.0	2.8	0.5	2.1	1.8	3.4
3	0.7	2.1	2.3	5.9	2.5	6.1	6.9	4.7
4	1.2	1.3	2.5	1.7	0.5	4.2	4.7	5.1
5	7.1	7.7	7.6	7.4	5.8	6.0	3.3	4.2
6	0.0	0.5	0.0	1.0	2.0	2.1	4.8	5.3
7	2.8	1.9	3.5	4.1	2.4	5.7	5.1	7.9
8	0.0	0.4	1.5	1.9	0.4	3.5	4.2	6.6
9	1.1	1.5	3.5	5.4	2.9	4.0	7.0	4.1
10	0.1	0.2	0.2	2.8	1.0	1.2	3.2	1.0
11	0.6	1.3	1.4	2.3	2.6	4.3	2.8	3.4
12	6.1	6.8	6.4	5.5	4.0	5.0	4.2	5.7
13	1.7	3.0	1.9	0.0	0.8	2.0	2.4	2.4
14	1.1	0.7	0.0	0.0	0.0	0.0	0.0	0.2
15	0.6	1.4	3.1	2.5	1.5	3.1	4.7	4.4
16	5.1	7.0	6.9	7.3	3.7	5.7	7.3	7.5
17	0.0	0.0	0.0	0.3	0.0	0.9	4.0	2.3
18	1.3	2.3	1.5	3.1	0.1	1.8	2.7	3.0
19	1.9	1.1	2.8	4.7	4.1	5.9	5.8	8.7
20	0.6	0.3	1.5	1.3	2.5	3.4	1.4	1.4
21	0.5	1.0	0.2	0.3	0.5	1.4	2.6	3.2
22	0.0	0.0	0.0	0.3	0.0	0.3	0.2	0.2
23	0.0	0.0	0.8	0.8	1.0	0.9	2.4	3.6
24	3.9	6.2	5.6	4.6	5.1	4.0	4.1	7.4
25	0.5	2.3	4.4	4.9	7.4	5.6	4.8	8.2
26	0.6	2.0	0.7	5.6	1.3	5.0	5.1	7.9
27	1.7	2.8	3.8	4.7	4.8	4.0	4.1	4.5
28	0.1	2.3	0.9	2.1	0.1	0.8	2.7	2.1
29	1.5	2.9	2.9	3.2	1.9	3.7	2.3	2.5
30	0.2	0.7	0.2	0.8	0.0	1.5	0.9	2.0
31	7.2	7.6	5.9	5.8	6.0	7.0	9.6	9.7
旬合計 上旬	20.0	26.3	31.4	39.8	24.2	41.5	49.5	51.1
旬合計 中旬	19.0	23.9	25.5	27.0	19.3	32.1	35.3	39.0
旬合計 下旬	16.2	27.8	25.4	33.1	28.1	34.2	38.8	51.3
月合計	55.2	78.0	82.3	99.9	71.6	107.8	123.6	141.4
0.1時間未満日数	5	3	4	2	4	1	1	0

地域気象観測降水量月報

京都府 (61) 2013年1月

単位:mm 1/1頁

観測所名	間人	峰山	宮津	舞鶴	三岳	睦寄	福知山	綾部	三和	本庄	美山	須知	園部	京北	京都	長岡京	京田辺
日付																	
1	4.0	0.0	0.0	0.0	0.0	0.0	0.0	0.0	0.0	0.0	0.0	0.0	0.0	0.0	0.0	0.0	0.0
2	2.5	0.0	0.0	0.0	0.0	0.0	0.0	0.0	0.0	0.0	0.0	0.0	0.0	0.0	0.5	0.5	0.0
3	8.0	18.5	19.5	9.0	8.0	10.0	4.0	1.5	1.0	2.0	2.0	0.0	0.0	0.0	0.0	0.0	0.0
4	3.5	6.5	4.0	2.5	5.0	14.0	3.0	2.5	2.5	3.0	5.5	1.5	1.0	8.0	0.0	0.0	0.0
5	1.0	1.0	0.0	0.0	0.0	0.0	0.0	0.0	0.0	0.0	0.5	0.0	0.0	0.0	0.0	0.0	0.0
6	4.0	4.0	0.5	0.0	0.0	1.0	0.0	0.0	0.0	0.0	0.0	0.0	0.0	0.0	0.0	0.0	0.0
7	1.5	1.5	0.0	0.0	0.0	0.0	0.0	0.0	0.0	0.0	0.0	0.0	0.0	0.0	0.0	0.0	0.0
8	0.5	0.5	0.0	0.0	1.0	0.0	0.0	0.0	0.0	0.0	0.0	0.0	0.0	0.0	0.0	0.0	0.0
9	1.5	4.0	1.5	0.0	0.0	0.0	0.0	0.0	0.0	0.0	0.0	0.0	0.0	0.0	0.0	0.0	0.0
10	24.5	27.0	13.5	5.5	8.0	9.5	2.0	1.5	1.5	2.0	2.5	0.0	0.0	0.0	0.0	0.0	0.0
11	0.0	1.0	0.5	0.5	3.0	4.0	1.0	0.0	0.5	0.0	1.5	0.0	0.0	1.5	0.0	0.0	0.0
12	0.0	0.0	0.0	0.0	0.0	0.0	0.0	0.0	0.0	0.0	0.0	0.0	0.0	0.0	0.0	0.0	0.0
13	4.5	6.0	5.5	5.0	5.5	1.5	3.0	3.0	1.5	0.5	0.0	0.0	0.0	0.0	0.0	0.0	0.0
14	23.5	27.0	36.5	31.5	37.5	42.5	37.5	38.5	31.5	32.0	37.5	29.5	29.5	30.5	24.5	30.0	19.0
15	0.5	1.0	1.5	2.5	6.0	4.0	4.0	2.5	4.5	3.5	5.5	2.0	2.0	3.5	1.5	0.0	0.0
16	1.0	0.0	0.0	0.0	0.0	0.0	0.0	0.0	0.0	0.0	0.0	0.0	0.0	0.0	0.0	0.0	0.0
17	10.0	21.5	19.0	30.0	10.5	34.0	4.5	10.5	6.0	9.5	23.0	2.0	1.0	3.5	0.0	0.0	0.0
18	5.0	2.0	8.5	4.5	5.0	12.5	4.0	6.0	4.0	5.0	9.5	2.0	1.0	5.5	0.0	0.0	0.0
19	2.5	3.5	1.0	0.5	0.5	0.0	0.0	0.0	0.0	0.0	0.0	0.0	0.0	0.0	0.0	0.0	0.0
20	0.0	0.0	0.5	0.0	0.0	1.0	0.5	0.0	0.0	0.5	0.5	0.0	0.0	0.0	0.0	0.0	0.0
21	8.0	6.5	4.5	6.5	6.0	8.5	6.0	9.0	5.5	9.0	12.5	7.5	3.5	7.5	6.0	7.0	7.0
22	9.5	14.5	11.0	18.5	14.0	19.0	6.0	7.5	5.0	11.5	17.0	6.0	5.5	12.0	8.0	9.0	10.0
23	1.5	2.5	0.5	1.0	0.5	1.0	0.0	0.0	0.5	0.5	1.0	0.5	0.0	1.0	0.5	0.0	0.5
24	2.5	1.0	0.0	0.0	0.0	0.0	0.0	0.5	0.5	0.0	0.0	0.5	0.0	0.0	0.0	0.0	0.0
25	11.5	18.5	5.0	0.0	0.5	0.5	0.5	0.0	0.0	1.0	1.5	0.0	0.0	0.5	0.0	0.0	0.0
26	1.5	7.0	11.0	5.5	6.0	5.5	2.5	2.0	1.5	3.5	3.0	1.0	0.5	1.5	0.0	0.0	0.0
27	6.5	4.0	5.0	4.5	2.0	3.5	0.5	1.0	1.0	3.0	2.0	1.5	0.5	0.5	0.0	0.0	0.0
28	3.5	4.0	5.0	4.0	6.5	6.5	4.0	4.0	1.5	5.0	4.0	1.5	1.5	1.5	0.0	0.0	0.0
29	2.0	0.0	0.0	0.0	0.0	0.0	0.0	0.0	0.0	0.0	0.0	0.0	0.0	0.0	0.0	0.0	0.0
30	1.0	1.5	0.5	4.0	1.0	4.5	0.0	0.5	0.0	3.0	2.0	1.0	0.0	1.5	0.0	0.0	0.0
31	0.0	0.0	0.0	0.0	0.0	0.0	0.0	0.0	0.0	0.0	0.0	0.0	0.0	0.0	0.0	0.0	0.0
最大日降水量	24.5	27.0	36.5	31.5	37.5	42.5	37.5	38.5	31.5	32.0	37.5	29.5	29.5	30.5	24.5	30.0	19.0
起日	10	14	14	14	14	14	14	14	14	14	14	14	14	14	14	14	14
最大1時間降水量	4.5	5.0	4.5	6.0	5.0	5.5	5.0	5.0	4.0	4.0	5.5	5.0	5.0	5.0	5.0	5.5	4.5
起日 時分	17 03:09	17 05:28	17 06:26	17 08:37	14 19:15	17 10:15	14 02:39	14 01:24	14 04:40	14 05:57	14 05:31	14 05:48	14 06:49	14 06:29	14 09:41	14 09:43	14 10:17
最大10分間降水量	2.0	1.5	1.5	2.0	2.0	1.5	1.0	1.0	1.0	1.5	1.5	1.5	1.0	1.0	1.5	1.5	1.0
起日 時分	27 12:25	28 01:31	17 04:08	22 05:49	14 18:25	22 16:00	28 03:03	22 07:30	22 06:06	14 20:50	21 19:44	14 21:47	14 21:52	22 08:55	14 09:03	14 08:53	22 09:29
上旬合計	51.0	63.0	39.0	17.0	22.0	34.5	9.0	5.5	5.0	7.0	10.5	1.5	1.0	8.0	0.5	0.5	0.0
中旬合計	47.0	62.0	73.0	74.5	68.0	99.5	54.5	60.5	48.0	51.0	77.5	35.5	33.5	44.5	26.0	30.0	19.0
下旬合計	47.5	59.5	42.5	44.0	36.5	49.0	19.5	24.5	15.5	36.5	43.0	19.5	11.5	26.0	14.5	16.0	17.5
月合計	145.5	184.5	154.5	135.5	126.5	183.0	83.0	90.5	68.5	94.5	131.0	56.5	46.0	78.5	41.0	46.5	36.5
1mm以上日数	25	23	16	15	16	18	13	13	13	14	16	11	8	12	4	3	3
10mm以上日数	4	6	6	3	3	6	1	2	1	2	4	1	1	2	1	1	2
30mm以上日数	0	0	1	2	1	2	1	1	1	1	1	0	0	1	0	1	0
50mm以上日数	0	0	0	0	0	0	0	0	0	0	0	0	0	0	0	0	0
70mm以上日数	0	0	0	0	0	0	0	0	0	0	0	0	0	0	0	0	0
100mm以上日数	0	0	0	0	0	0	0	0	0	0	0	0	0	0	0	0	0

地域気象観測積雪月報

京都府 (61) 2013年1月

単位:cm 1/1頁

観測所名	峰山		舞鶴		美山		京都	
	最深積雪	積雪差合計	最深積雪	積雪差合計	最深積雪	積雪差合計	最深積雪	積雪差合計
1	0	0	0	0	0	0	0	0
2	0	0	0	0	0	0	0	0
3	14	16	12	12	0	0	0	0
4	16	4	15	5	8]	11]	0	0
5	16	1	7	0	6	1	0	0
6	13	0	4	0	0	0	0	0
7	8]	0]	0	0	0	0	0	0
8	4]	0]	0	0	0	0	0	0
9	3	0	0	0	0	0	0	0
10	9	7	0	0	0	0	0	0
11	9	1	0	0	0	0	0	0
12	7	0	0	0	0	0	0	0
13	5	0	0	0	0	0	0	0
14	3	0	0	0	0	0	0	0
15	0	0	0	0	0	0	0	0
16	0	0	0	0	0	0	0	0
17	3	4	5	5	17	17	0	0
18	6	4	13	8	27	12	0	0
19	2	0	8	0	22	0	0	0
20	0	0	2	0	14	1	0	0
21	0	0	0	0	6	1	0	0
22	0	0	0	0	3	3	0	0
23	0	0	0	0	0	0	0	0
24	0	0	0	0	0	0	0	0
25	15	16	0	0	0	0	0	0
26	17	4	7	9	0	0	0	0
27	18	4	13	6	0	0	0	0
28	13	4	10	7	8	11	0	0
29	8	0	3	0	0	0	0	0
30	4	0	0	0	0	0	0	0
31	1	0	0	0	0	0	0	0
月最大	18)	16)	15	12	27)	17)	0	0
起日	27	25	4	3	18	17	31	31
旬合計 上旬		28)		17		12)		0
旬合計 中旬		9		13		30		0
旬合計 下旬		28		22		15		0
月合計		65)		52		57)		0
3cm以上日数	20	9)	11	7	9	5	0	0
5cm以上日数	15)	3)	9	7	8	4	0	0
10cm以上日数	8)	2)	5	1	4)	4	0	0
20cm以上日数	0)	0)	0	0	2)	0)	0	0
50cm以上日数	0)	0)	0	0	0)	0)	0	0
100cm以上日数	0)	0)	0	0	0)	0)	0	0
200cm以上日数	0)		0		0)		0	

平成25年1月の気象注意報・警報発表状況

：発表 警報から注意報 ：継続 解：解除 /：対象外 空欄：発表なし

対象：京都府（京都地方気象台発表）

発表日時	一次細分区域 市町村対象を まとめた地域	京都府（全域）																									
		南部														北部											
		京都・亀岡				南丹 ・京丹波		山城中部				山城南部				丹後			舞鶴 ・綾部		福知山						
		京都市	亀岡市	向日市	長岡京市	大山崎町	南丹市	京丹波町	宇治市	城陽市	八幡市	京田辺市	久御山町	井手町	宇治田原町	木津川市	笠置町	和束町	精華町	南山城村	宮津市	京丹後市	伊根町	与謝野町	舞鶴市	綾部市	福知山市
2013/1/1 7:30	大雪注意報																				解	解	解	解			
	波浪注意報	/	/	/	/	/	/	/	/	/	/	/	/	/	/	/	/	/	/	/	解	解	解	/	解	/	/
	低温注意報	解	解	解	解	解	解	解	解	解	解	解	解	解	解	解	解	解	解								
2013/1/1 15:53	雷注意報																										
	強風注意報																										
	波浪注意報	/	/	/	/	/	/	/	/	/	/	/	/	/	/	/	/	/	/	/				/	/	/	/
2013/1/2 4:13	雷注意報																										
	強風注意報																										
	波浪注意報	/	/	/	/	/	/	/	/	/	/	/	/	/	/	/	/	/	/	/				/	/	/	/
	濃霧注意報																										
2013/1/2 9:10	雷注意報																										
	強風注意報																										
	波浪注意報	/	/	/	/	/	/	/	/	/	/	/	/	/	/	/	/	/	/	/				/	/	/	/
	濃霧注意報		解				解	解																	解	解	解
2013/1/2 16:12	風雪注意報																										
	雷注意報																				解	解	解	解	解	解	解
	強風注意報																				解	解	解	解	解	解	解
	波浪注意報	/	/	/	/	/	/	/	/	/	/	/	/	/	/	/	/	/	/	/				/	/	/	/
2013/1/3 6:23	風雪注意報																				解	解	解	解	解	解	解
	波浪注意報	/	/	/	/	/	/	/	/	/	/	/	/	/	/	/	/	/	/	/				/	/	/	/
2013/1/3 7:19	雷注意報																										
	波浪注意報	/	/	/	/	/	/	/	/	/	/	/	/	/	/	/	/	/	/	/				/	/	/	/
2013/1/3 9:27	大雪注意報																										
	雷注意報																										
	波浪注意報	/	/	/	/	/	/	/	/	/	/	/	/	/	/	/	/	/	/	/				/	/	/	/
	なだれ注意報																										
	着雪注意報																										

平成25年1月の気象注意報・警報発表状況

：発表 警報から注意報 ；継続 解：解除 /：対象外 空欄：発表なし

対象：京都府（京都地方気象台発表）

2 / 8

発表日時	一次細分区域 市町村対象を まとめた地域	京都府（全域）																								
		南部														北部										
		京都・亀岡				南丹 ・京丹波		山城中部				山城南部				丹後			舞鶴 ・綾部		福知山					
		京都市	亀岡市	向日市	長岡京市	大山崎町	南丹市	京丹波町	宇治市	城陽市	八幡市	京田辺市	久御山町	井手町	宇治田原町	木津川市	笠置町	和束町	精華町	南山城村	宮津市	京丹後市	伊根町	与謝野町	舞鶴市	綾部市
2013/1/3 16:20	大雪注意報																									
	風雪注意報																									
	雷注意報																									
	波浪注意報	/	/	/	/	/	/	/	/	/	/	/	/	/	/	/	/	/	/	/	/	/	/	/	/	/
	なだれ注意報																									
	着雪注意報																									
2013/1/3 20:21	大雪注意報																									
	風雪注意報																									
	雷注意報																									
	波浪注意報	/	/	/	/	/	/	/	/	/	/	/	/	/	/	/	/	/	/	/	/	/	/	/	/	/
	なだれ注意報																									
	着雪注意報																									
2013/1/4 4:14	大雪注意報	解				解	解													解	解	解	解	解	解	解
	風雪注意報																			解	解	解	解	解	解	解
	雷注意報																			解	解	解	解	解	解	解
	波浪注意報	/	/	/	/	/	/	/	/	/	/	/	/	/	/	/	/	/	/	/	/	/	/	/	/	/
	なだれ注意報																			解	解					
	着雪注意報																			解	解	解	解	解	解	
2013/1/4 11:36	波浪注意報	/	/	/	/	/	/	/	/	/	/	/	/	/	/	/	/	/	/	/	/	/	/	/	/	
2013/1/4 16:27	波浪注意報	/	/	/	/	/	/	/	/	/	/	/	/	/	/	/	/	/	解	解	解	/	解	/	/	
2013/1/5 21:52	濃霧注意報																									
2013/1/6 7:42	濃霧注意報	解				解	解																	解	解	解
2013/1/6 21:45	濃霧注意報																									
2013/1/7 4:10	濃霧注意報																									
	なだれ注意報																									
2013/1/7 10:17	濃霧注意報	解				解	解																	解	解	解
	なだれ注意報																									
2013/1/7 18:27	濃霧注意報																									
	なだれ注意報																									
2013/1/8 7:32	濃霧注意報	解				解	解																	解	解	解
	なだれ注意報																									

平成25年1月の気象注意報・警報発表状況

：発表 警報から注意報 ：継続 解：解除 /：対象外 空欄：発表なし

対象：京都府（京都地方気象台発表）

3 / 8

発表日時	一次細分区域 市町村対象を まとめた地域	京都府（全域）																									
		南部														北部											
		京都・亀岡				南丹 ・京丹波		山城中部				山城南部				丹後			舞鶴 ・綾部		福知山						
		京都市	亀岡市	向日市	長岡京市	大山崎町	南丹市	京丹波町	宇治市	城陽市	八幡市	京田辺市	久御山町	井手町	宇治田原町	木津川市	笠置町	和束町	精華町	南山城村	宮津市	京丹後市	伊根町	与謝野町	舞鶴市	綾部市	福知山市
2013/1/8 18:48	なだれ注意報																				解	解					
2013/1/8 21:41	濃霧注意報																										
2013/1/9 7:45	濃霧注意報		解				解	解																解	解	解	
2013/1/9 16:04	雷注意報																										
	波浪注意報	/	/	/	/	/	/	/	/	/	/	/	/	/	/	/	/	/	/	/			/	/	/		
2013/1/9 21:06	大雪注意報																										
	雷注意報																										
	波浪注意報	/	/	/	/	/	/	/	/	/	/	/	/	/	/	/	/	/	/	/			/	/	/		
2013/1/10 4:20	大雪注意報																										
	雷注意報																				解	解	解	解	解	解	
	波浪注意報	/	/	/	/	/	/	/	/	/	/	/	/	/	/	/	/	/	/	/			/	/	/		
2013/1/10 7:33	大雪注意報																										
	波浪注意報	/	/	/	/	/	/	/	/	/	/	/	/	/	/	/	/	/	/	/			/	/	/		
2013/1/10 17:25	大雪注意報																									解	
	波浪注意報	/	/	/	/	/	/	/	/	/	/	/	/	/	/	/	/	/	/	/			/	/	/		
2013/1/10 23:06	大雪注意報																				解	解	解	解	解	解	
	波浪注意報	/	/	/	/	/	/	/	/	/	/	/	/	/	/	/	/	/	/	/	解	解	解	/	解	/	
2013/1/11 18:36	濃霧注意報																										
2013/1/12 7:50	濃霧注意報		解					解	解																解	解	解
	なだれ注意報																										
2013/1/12 18:42	濃霧注意報																										
	なだれ注意報																										
2013/1/13 10:28	濃霧注意報		解					解	解																解	解	解
	なだれ注意報																										
2013/1/14 4:10	強風注意報																										
	波浪注意報	/	/	/	/	/	/	/	/	/	/	/	/	/	/	/	/	/	/	/			/	/	/		
	なだれ注意報																										
2013/1/14 10:32	大雪注意報																										
	強風注意報																										
	波浪注意報	/	/	/	/	/	/	/	/	/	/	/	/	/	/	/	/	/	/	/			/	/	/		
	なだれ注意報																										

平成25年1月の気象注意報・警報発表状況

：発表 警報から注意報 ；継続 解：解除 /：対象外 空欄：発表なし

対象：京都府（京都地方気象台発表）

4 / 8

発表日時	一次細分区域 市町村対象を まとめた地域	京都府（全域）																									
		南部														北部											
		京都・亀岡				南丹 ・京丹波		山城中部					山城南部			丹後			舞鶴 ・綾部	福知 山							
		京都市	亀岡市	向日市	長岡京市	大山崎町	南丹市	京丹波町	宇治市	城陽市	八幡市	京田辺市	久御山町	井手町	宇治田原町	木津川市	笠置町	和束町	精華町	南山城村	宮津市	京丹後市	伊根町	与謝野町	舞鶴市	綾部市	福知山市
2013/1/14 13:28	大雪注意報																										
	強風注意報																										
	波浪注意報	/	/	/	/	/	/	/	/	/	/	/	/	/	/	/	/	/	/	/				/	/	/	/
	なだれ注意報																				解	解					
2013/1/14 18:48	風雪注意報																										
	雷注意報																										
	強風注意報																				解	解	解	解	解	解	解
	波浪注意報	/	/	/	/	/	/	/	/	/	/	/	/	/	/	/	/	/	/	/				/	/	/	/
2013/1/15 0:05	風雪注意報																										
	雷注意報																				解	解	解	解	解	解	解
	波浪注意報	/	/	/	/	/	/	/	/	/	/	/	/	/	/	/	/	/	/	/				/	/	/	/
2013/1/15 8:23	風雪注意報																				解	解	解	解	解	解	解
	波浪注意報	/	/	/	/	/	/	/	/	/	/	/	/	/	/	/	/	/	/	/				/	/	/	/
2013/1/15 17:49	波浪注意報	/	/	/	/	/	/	/	/	/	/	/	/	/	/	/	/	/	/	/				/	/	/	/
2013/1/15 22:39	波浪注意報	/	/	/	/	/	/	/	/	/	/	/	/	/	/	/	/	/	/	/	解	解	解		解		/
	濃霧注意報																										
2013/1/16 7:51	濃霧注意報		解				解	解																	解	解	解
2013/1/16 16:32	強風注意報																										
	波浪注意報	/	/	/	/	/	/	/	/	/	/	/	/	/	/	/	/	/	/	/				/	/	/	/
2013/1/17 2:45	雷注意報																										
	強風注意報																				解	解	解	解	解	解	解
	波浪注意報	/	/	/	/	/	/	/	/	/	/	/	/	/	/	/	/	/	/	/				/	/	/	/
2013/1/17 8:15	大雪注意報																										
	雷注意報																										
	波浪注意報	/	/	/	/	/	/	/	/	/	/	/	/	/	/	/	/	/	/	/				/	/	/	/
2013/1/17 16:05	大雪注意報																										
	雷注意報																										
	波浪注意報	/	/	/	/	/	/	/	/	/	/	/	/	/	/	/	/	/	/	/				/	/	/	/
	なだれ注意報																										
	着雪注意報																										

平成25年1月の気象注意報・警報発表状況

：発表 警報から注意報 ；継続 解：解除 /：対象外 空欄：発表なし

対象：京都府（京都地方気象台発表）

5 / 8

発表日時	京都府（全域）																											
	一次細分区域	南部														北部												
	市町村対象をまとめた地域	京都・亀岡				南丹・京丹波		山城中部					山城南部			丹後			舞鶴・綾部	福知山								
		京都市	亀岡市	向日市	長岡京市	大山崎町	南丹市	京丹波町	宇治市	城陽市	八幡市	京田辺市	久御山町	井手町	宇治田原町	木津川市	笠置町	和束町	精華町	南山城村	宮津市	京丹後市	伊根町	与謝野町	舞鶴市	綾部市	福知山市	
2013/1/17 23:33	大雪警報																											
	大雪注意報																											
	雷注意報																											
	波浪注意報	/	/	/	/	/	/	/	/	/	/	/	/	/	/	/	/	/	/	/	/	/	/	/	/	/	/	/
	なだれ注意報																											
	着雪注意報																											
2013/1/18 9:27	大雪注意報																											
	雷注意報																				解	解	解	解	解	解	解	解
	波浪注意報	/	/	/	/	/	/	/	/	/	/	/	/	/	/	/	/	/	/	/	/	/	/	/	/	/	/	/
	なだれ注意報																											
	着雪注意報						解	解																				
2013/1/18 14:54	大雪注意報	解	解			解	解														解	解	解	解	解	解	解	解
	波浪注意報	/	/	/	/	/	/	/	/	/	/	/	/	/	/	/	/	/	/	/	/	/	/	/	/	/	/	/
	なだれ注意報																					解	解				解	
	着雪注意報																					解	解	解	解	解	解	解
2013/1/18 22:30	波浪注意報	/	/	/	/	/	/	/	/	/	/	/	/	/	/	/	/	/	/	/	解	解	解	/	解	/	/	/
	なだれ注意報																											
2013/1/19 15:36	雷注意報																											
	なだれ注意報																									解	解	
2013/1/20 4:21	雷注意報																					解	解	解	解	解	解	解
	なだれ注意報																											
2013/1/21 2:16	濃霧注意報																											
	なだれ注意報																											
2013/1/21 8:20	濃霧注意報	解				解	解																		解	解	解	
	なだれ注意報					解	解																					
2013/1/21 20:45	雷注意報																											
	なだれ注意報																											
2013/1/22 4:20	雷注意報																											
	強風注意報																											
	波浪注意報	/	/	/	/	/	/	/	/	/	/	/	/	/	/	/	/	/	/	/	/	/	/	/	/	/	/	/
	なだれ注意報																											

平成25年1月の気象注意報・警報発表状況

：発表 警報から注意報 ；継続 解：解除 /：対象外 空欄：発表なし

対象：京都府（京都地方気象台発表）

6 / 8

発表日時	市町村対象をまとめた地域	京都府（全域）																									
		南部														北部											
		京都・亀岡				南丹・京丹波		山城中部				山城南部				丹後			舞鶴・綾部	福知山							
		京都市	亀岡市	向日市	長岡京市	大山崎町	南丹市	京丹波町	宇治市	城陽市	八幡市	京田辺市	久御山町	井手町	宇治田原町	木津川市	笠置町	和束町	精華町	南山城村	宮津市	京丹後市	伊根町	与謝野町	舞鶴市	綾部市	福知山市
2013/1/22 8:09	雷注意報																				解	解	解	解	解	解	
	強風注意報																										
	波浪注意報	/	/	/	/	/	/	/	/	/	/	/	/	/	/	/	/	/	/	/				/	/	/	/
	なだれ注意報																										
2013/1/22 16:10	強風注意報																										
	波浪注意報	/	/	/	/	/	/	/	/	/	/	/	/	/	/	/	/	/	/	/				/	/	/	/
	なだれ注意報																										
2013/1/22 21:14	強風注意報																				解	解	解	解	解	解	解
	波浪注意報	/	/	/	/	/	/	/	/	/	/	/	/	/	/	/	/	/	/	/				/	/	/	/
	なだれ注意報																										
2013/1/23 4:20	波浪注意報	/	/	/	/	/	/	/	/	/	/	/	/	/	/	/	/	/	/	解	解	解		解	/	/	
	なだれ注意報																										
2013/1/23 21:05	濃霧注意報																										
	なだれ注意報																										
2013/1/24 10:07	雷注意報																										
	濃霧注意報		解				解	解																	解	解	解
	なだれ注意報																										
2013/1/24 16:12	雷注意報																										
	強風注意報																										
	波浪注意報	/	/	/	/	/	/	/	/	/	/	/	/	/	/	/	/	/	/	/				/	/	/	/
	なだれ注意報																				解	解					
2013/1/25 8:19	風雪注意報																										
	雷注意報																										
	強風注意報																				解	解	解	解	解	解	解
	波浪注意報	/	/	/	/	/	/	/	/	/	/	/	/	/	/	/	/	/	/	/				/	/	/	/
2013/1/25 15:29	大雪注意報																										
	風雪注意報																										
	雷注意報																										
	波浪注意報	/	/	/	/	/	/	/	/	/	/	/	/	/	/	/	/	/	/	/				/	/	/	/
	なだれ注意報																										
	着雪注意報																										

平成25年1月の気象注意報・警報発表状況

：発表 警報から注意報 ：継続 解：解除 /：対象外 空欄：発表なし

対象：京都府（京都地方気象台発表）

7 / 8

発表日時	市町村対象をまとめた地域	京都府（全域）																								
		南部														北部										
		京都・亀岡				南丹・京丹波		山城中部				山城南部				丹後			舞鶴・綾部		福知山					
		京都市	亀岡市	向日市	長岡京市	大山崎町	南丹市	京丹波町	宇治市	城陽市	八幡市	京田辺市	久御山町	井手町	宇治田原町	木津川市	笠置町	和束町	精華町	南山城村	宮津市	京丹後市	伊根町	与謝野町	舞鶴市	綾部市
2013/1/25 22:32	大雪注意報																									
	風雪注意報																									
	雷注意報																									
	波浪注意報	/	/	/	/	/	/	/	/	/	/	/	/	/	/	/	/	/	/	/	/	/	/	/	/	/
	なだれ注意報																									
	着雪注意報																									
2013/1/26 16:50	大雪注意報																									
	風雪注意報																									
	雷注意報																			解	解	解	解	解	解	解
	波浪注意報	/	/	/	/	/	/	/	/	/	/	/	/	/	/	/	/	/	/	/	/	/	/	/	/	/
	なだれ注意報																									
	着雪注意報																									
2013/1/26 23:45	大雪注意報																									
	風雪注意報																				解	解	解	解	解	解
	波浪注意報	/	/	/	/	/	/	/	/	/	/	/	/	/	/	/	/	/	/	/	/	/	/	/	/	/
	なだれ注意報																									
	着雪注意報																									
2013/1/27 9:10	大雪注意報						解														解	解	解	解	解	解
	波浪注意報	/	/	/	/	/	/	/	/	/	/	/	/	/	/	/	/	/	/	/	/	/	/	/	/	/
	なだれ注意報																				解	解				
	着雪注意報																				解	解	解	解		
2013/1/27 10:26	波浪注意報	/	/	/	/	/	/	/	/	/	/	/	/	/	/	/	/	/	/	/	/	/	/	/	/	
	乾燥注意報																									
2013/1/27 16:20	大雪注意報																									
	風雪注意報																									
	雷注意報																									
	波浪注意報	/	/	/	/	/	/	/	/	/	/	/	/	/	/	/	/	/	/	/	/	/	/	/	/	/
	乾燥注意報	解	解	解	解	解	解	解	解	解	解	解	解	解	解	解	解	解	解	解	解	解	解	解	解	解
	なだれ注意報																									
	着雪注意報																									

平成25年1月の気象注意報・警報発表状況

：発表 警報から注意報 ；継続 解：解除 /：対象外 空欄：発表なし

対象：京都府（京都地方気象台発表）

発表日時	京都府（全域）																										
	一次細分区域	南部														北部											
	市町村対象をまとめた地域	京都・亀岡				南丹・京丹波		山城中部					山城南部			丹後			舞鶴・綾部	福知山							
		京都市	亀岡市	向日市	長岡京市	大山崎町	南丹市	京丹波町	宇治市	城陽市	八幡市	京田辺市	久御山町	井手町	宇治田原町	木津川市	笠置町	和束町	精華町	南山城村	宮津市	京丹後市	伊根町	与謝野町	舞鶴市	綾部市	福知山市
2013/1/27 21:42	大雪注意報																										
	風雪注意報																										
	雷注意報																										
	波浪注意報	/	/	/	/	/	/	/	/	/	/	/	/	/	/	/	/	/	/	/	/	/	/	/	/	/	/
	なだれ注意報	解																									解
	着雪注意報																										
2013/1/28 5:40	大雪注意報			解	解	解																					
	風雪注意報																										
	雷注意報	解	解	解	解	解			解	解	解	解	解	解	解	解	解	解	解	解							
	波浪注意報	/	/	/	/	/	/	/	/	/	/	/	/	/	/	/	/	/	/	/	/	/	/	/	/	/	/
	なだれ注意報																										
	着雪注意報																										
2013/1/28 9:17	大雪注意報	解	解				解	解													解	解	解	解	解	解	解
	風雪注意報																										
	雷注意報						解	解													解	解	解	解	解	解	解
	波浪注意報	/	/	/	/	/	/	/	/	/	/	/	/	/	/	/	/	/	/	/	/	/	/	/	/	/	/
	なだれ注意報						解	解													解	解	解	解	解	解	解
	着雪注意報																				解	解	解	解	解	解	解
2013/1/28 11:31	風雪注意報																				解	解	解	解	解	解	解
	波浪注意報	/	/	/	/	/	/	/	/	/	/	/	/	/	/	/	/	/	/	/	/	/	/	/	/	/	
2013/1/28 17:40	波浪注意報	/	/	/	/	/	/	/	/	/	/	/	/	/	/	/	/	/	/	解	解	解	/	解	/	/	
2013/1/30 7:25	なだれ注意報																										
2013/1/30 20:51	濃霧注意報																										
	なだれ注意報																										
2013/1/31 9:57	濃霧注意報		解				解	解																	解	解	解
	なだれ注意報																										
2013/1/31 22:53	濃霧注意報																										
	なだれ注意報																										

平成25年1月の土砂災害警戒情報発表状況（京都府及び京都地方気象台共同発表）

発表日・時・分	情 報	警戒対象地域
	京都府内で発表はありませんでした。	

平成25年1月の洪水予報発表状況

発表日・時・分	情報状況	
	京都府内で発表はありませんでした。	

平成 2 5 年 1 月の極値更新

気象官署名： 京都地方気象台

	1 位	2 位	3 位	統計期間
()				
平成 25 年 1 月は、京都地方気象台の極値 3 位以内を更新した観測要素はありませんでした。				
起日				

気象官署名： 舞鶴海洋気象台

	1 位	2 位	3 位	統計期間
()				
平成 25 年 1 月は、舞鶴海洋気象台の極値 3 位以内を更新した観測要素はありませんでした。				
起日				

平成 2 5 年 1 月の気象情報発表状況

情 報	発表日・時・分
雪に関する京都府気象情報 第 1 号	1 月 13 日 16 時 34 分
雪に関する京都府気象情報 第 2 号	1 月 14 日 5 時 32 分
雪に関する京都府気象情報 第 3 号	1 月 14 日 14 時 08 分
大雪に関する京都府気象情報 第 1 号	1 月 17 日 16 時 02 分
大雪に関する京都府気象情報 第 2 号	1 月 18 日 0 時 30 分
大雪に関する京都府気象情報 第 3 号	1 月 18 日 5 時 50 分
大雪に関する京都府気象情報 第 4 号	1 月 18 日 9 時 33 分
強風と高波に関する京都府気象情報 第 1 号	1 月 24 日 16 時 27 分
大雪と強風及び高波に関する京都府気象情報 第 2 号	1 月 25 日 5 時 55 分
大雪と高波及び風雪に関する京都府気象情報 第 3 号	1 月 25 日 16 時 28 分
大雪と高波及び風雪に関する京都府気象情報 第 4 号	1 月 26 日 5 時 38 分
大雪と高波及び風雪に関する京都府気象情報 第 5 号	1 月 26 日 16 時 58 分
大雪と高波に関する京都府気象情報 第 6 号	1 月 27 日 6 時 00 分
大雪に関する京都府気象情報 第 1 号	1 月 27 日 16 時 36 分
大雪に関する京都府気象情報 第 2 号	1 月 28 日 6 時 10 分

観測所所在地

京都府(61)

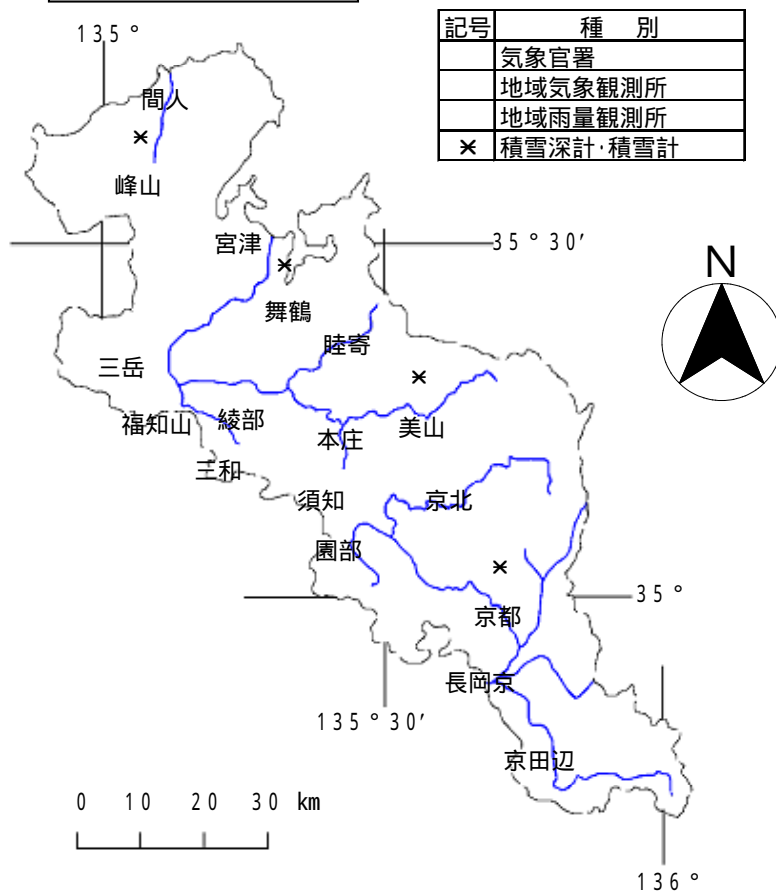
観測所名	観測所番号	観測種目					所在地	緯度	経度	高さ
		気温	降水量	風向・風速	日照	積雪の深さ				
間人	001						京丹後市丹後町間人	35°44.2	135°05.2	42m
峰山	031						京丹後市峰山町荒山	35°37.1	135°04.3	23m
宮津	076						宮津市上司	35°33.0	135°14.1	2m
舞鶴	111						舞鶴市字下福井 舞鶴海洋气象台	35°27.0	135°19.0	2m
三岳	132						福知山市字一の宮	35°22.0	135°03.0	118m
睦寄	151						綾部市睦寄町狸岩	35°22.9	135°27.2	175m
福知山	187						福知山市字荒河	35°18.7	135°06.8	17m
綾部	191						綾部市上野町上野	35°17.6	135°15.5	51m
三和	192						福知山市三和町千束	35°13.0	135°13.9	105m
本庄	201						船井郡京丹波町本庄西畑	35°15.6	135°23.7	95m
美山	206						南丹市美山町静原松野	35°16.5	135°33.0	200m
須知	241						船井郡京丹波町富田蒲生野	35°10.6	135°25.2	150m
京北	251						京都市右京区京北比賀江町	35°10.9	135°39.7	260m
園部	242						南丹市園部町黒田	35°06.5	135°27.3	134m
京都	286						京都市中京区西ノ京笠殿町 京都地方气象台	35°00.9	135°43.9	41m
							京都市中京区西ノ京船塚町	35°00.7	135°44.1	36m
長岡京	306						長岡京市光風台	34°55.8	135°40.7	71m
京田辺	326						京田辺市新	34°49.8	135°45.6	20m

観測種目 積雪の深さは積雪計（舞鶴・京都）、積雪深計（峰山・美山）による観測です。

震度観測点所在地

観測所名	所在地	緯度	経度
京丹後市弥栄町吉沢	京丹後市弥栄町字吉沢小字ヲヤマ	35°38	135°06
舞鶴市下福井	舞鶴市字下福井	35°27	135°19
福知山市内記	福知山市内記	35°18	135°08
京丹波町坂原	船井郡京丹波町字坂原アワノ谷	35°17	135°24
亀岡市安町	亀岡市安町野々神	35°01	135°35
京都市中京区西ノ京	京都市中京区西ノ京笠殿町	35°01	135°44
宇治市宇治琵琶	宇治市宇治琵琶	34°53	135°48

観測所配置図



震度観測点





京都府の気象に関する問い合わせ

〒604-8482

京都市中京区西ノ京笠殿町 38

京都地方気象台防災業務課

TEL : 075-841-3006 FAX : 075-823-4302