

京都府の気象

平成 25 年 2 月
(2013年)

目次

- 京都府の気象の見方（気象官署・地域気象観測）
- 気象概況（含む、旬別平年差比（比較）表）
- 気象経過図（京都・舞鶴・間人・宮津・福知山・美山・園部・京田辺）
（峰山・三岳・睦寄・綾部・三和・本庄・須知・京北・長岡京）
- 気象分布図（月降水量、月平均気温、月間日照時間、降雪量）
- 地上気象観測月統計値表（京都・舞鶴）
- 地域気象観測（気温月報、風向・風速月報、日照時間月報、降水量月報、積雪月報）
- 気象注意報・警報発表状況
- 土砂災害警戒情報発表状況（京都府及び京都地方気象台共同発表）
- 洪水予報発表状況
- 極値更新表（京都・舞鶴）
- 気象情報発表状況
- 観測所所在地・震度観測点所在地
- 観測所配置図・震度観測点

京都地方気象台

「京都府の気象の見方」

1. 気象官署の月統計値

要素		最小位数と単位	求め方
気圧	現地海面	0.1hPa	毎正時の観測値の平均値
気温	平均 最高 最低	0.1	毎正時の観測値の平均値 任意時刻の観測値の最高値 任意時刻の観測値の最低値
平均蒸気圧		0.1hPa	毎正時の観測値の平均値
相対湿度	平均 最小	1%	毎正時の観測値の平均値 任意時刻の観測値の最小値
平均雲量		0.1(10分比)	03、09、15、21時の4回の平均値
日照時間		0.1h	日の合計値
全天日射量		0.01MJ/m ²	日の合計値(舞鶴のみ)
降水量	日 最大1時間 最大10分間	0.5mm	日の合計値 任意の前1時間降水量の最大値 任意の前10分間降水量の最大値
風速	平均	0.1m/s	毎10分の10分間平均風速の平均値
	最大	0.1m/s	任意の10分間平均風速の最大値
	最大瞬間	0.1m/s	変動する風速の瞬間値の最大値
	風向	16方位	風の吹いてくる方向
天気概況			昼(06時~18時)と夜(18時~翌日06時)の天気の状態
階級別日数		1日	毎日の値を階級別に区分し、その日数を合計した値
大気現象		●雨 △あられ ∞煙霧 ☒積雪 ●霧雨 ▲ひょう ☒黄沙 ┌霜 ×雪 ≡霧 ⚡雷電 ☄結氷 ⇄霧雪 ≡低い霧 T雷鳴 ⚡雷光 ⊙みぞれ ≡地霧 ⊙雷光 △凍雨 ≡もや ⌈たつまき	
記号の説明		× : 資料なし(期間内の観測結果が全て求められなかった場合) // : 平年値なし) : 準正常値(対象となる資料の一部が欠けているが、許容する資料数を満たす値)] : 資料不足値(対象となる資料が許容する資料数を満たさない場合)	

日界は24時です。

2. 地域気象観測・雨量観測所の気象月報

要素		最小位数と単位	求め方
気温	平均 最高 最低	0.1	毎正時の観測値の平均値 任意時刻の観測値の最高値 任意時刻の観測値の最低値
日照時間		0.1h	日の合計値
降水量	日 最大日 最大1時間 最大10分間	0.5mm	日の合計値 日降水量の月最大値 任意の観測値から算出 任意の観測値から算出
風速	平均	0.1m/s	毎10分の10分間平均風速の平均値
	最大	0.1m/s	10分間平均風速の観測値の最大値
	風向	16方位	最大風速時の風の吹いてくる方向
	最多	16方位	毎正時の最も多い風向
	最大瞬間	0.1m/s	変動する風速の瞬間値の最大値
	最大瞬間風向	0.1m/s	最大瞬間風速時の風の吹いてくる方向
積雪	最深積雪	1cm	毎正時の積雪の深さの最大値
	積雪差合計 月最大値		毎正時の積雪の深さの差の正の値の合計 毎日の最大値の月最大値
階級別日数		1日	毎日の値を階級別に区分し、その日数を合計した値
記号の説明		× : 資料なし(期間内の観測結果が全て求められなかった場合) // : 平年値なし) : 準正常値(対象となる資料の一部が欠けているが、許容する資料数を満たす値)] : 資料不足値(対象となる資料が許容する資料数を満たさない場合)	

日界は24時です。

平成 25 年 2 月の気象概況

2月、月のはじめに日本の南の高気圧から日本海を発達しながら通過した低気圧に向かって暖かい空気が流れ込み、平年を上回った。その後は、日本付近を数日の周期で低気圧が通過したが、低気圧の通過後は冬型の気圧配置となり、寒気の影響を受けやすかった。このため北部の日本海側では曇りや雪の日が多かった。南部でも雪が降る日があった。

<p>月平均気温は、寒気の影響でほとんどの観測所で平年を下回った。京都は低く、舞鶴は平年並となった。</p> <p>降水量は北部の観測所では平年を下回ったが、南部のほとんどの観測所では、平年を上回った。京都では多く、舞鶴では平年並となった。</p> <p>降雪量は、京都、舞鶴ともに少なかった。</p> <p>日照時間は、京都、舞鶴ともに少なかった。</p>

上旬：この期間、高気圧と低気圧が交互に通過した。低気圧の通過後には冬型の気圧配置となり、8日から9日には強い冬型で南部でも雪となった。

- 平均気温は、府内すべての観測所で平年を1以上上回った。
- 降水量は、京都から南の観測所以外では平年を下回った。
- 日照時間は、府内のほぼすべての観測所で平年を下回った。

京都地方気象台		舞鶴海洋気象台	
要素	階級区分	要素	階級区分
平均気温()	高い	平均気温()	高い
降水量(mm)	多い	降水量(mm)	少ない
日照時間(h)	少ない	日照時間(h)	少ない

中旬：この期間、天気は周期的に変化した。低気圧や前線通過後には冬型の気圧配置となり、北部では雨や雪となったが、南部は概ね晴となった。18日は、西日本を通過する低気圧や前線の影響でまとまった雨となった。

- 平均気温は、府内すべての観測所で平年を1以上下回った。
- 降水量は、京都から南の観測所では平年の2倍を上回った。
- 日照時間は、府内のほぼすべての観測所で平年を下回った。

京都地方気象台		舞鶴海洋気象台	
要素	階級区分	要素	階級区分
平均気温()	低い	平均気温()	低い
降水量(mm)	かなり多い	降水量(mm)	多い
日照時間(h)	少ない	日照時間(h)	少ない

下旬：この期間、天気は周期的に変化した。低気圧や前線通過後には冬型の気圧配置となり、北部では雨や雪となったが、南部も雪となる日があった。

- 平均気温は、すべての観測所で平年を下回った。
- 降水量は、ほとんどの観測所では平年を下回った。
- 日照時間は、ほぼすべての観測所で平年並みとなった。

京都地方気象台		舞鶴海洋気象台	
要素	階級区分	要素	階級区分
平均気温()	低い	平均気温()	低い
降水量(mm)	少ない	降水量(mm)	平年並
日照時間(h)	多い	日照時間(h)	平年並

・階級区分は平年値に対する比較で、「高い(多い)」、「平年並」、「低い(少ない)」の3段階で、それぞれの出現率は同じで

す。また、高い(多い)方または低い(少ない)方から出現率 10%の範囲を、それぞれ「かなり高い(多い)」「かなり低い(少ない)」と表します。平年値の統計期間は 1981 年～2010 年です。

平成 25 年 2 月の地域気象・雨量観測所極値更新

起日	地点名	要素名	値	統計期間
8 日	京田辺地域気象観測所	日最大風向・風速	16.5 m/s 西北西	2010 年～2013 年
22 日	峰山地域気象観測所	日最大 10 分間降水量	3.0mm	2009 年～2013 年
	宮津地域気象観測所		2.0mm	

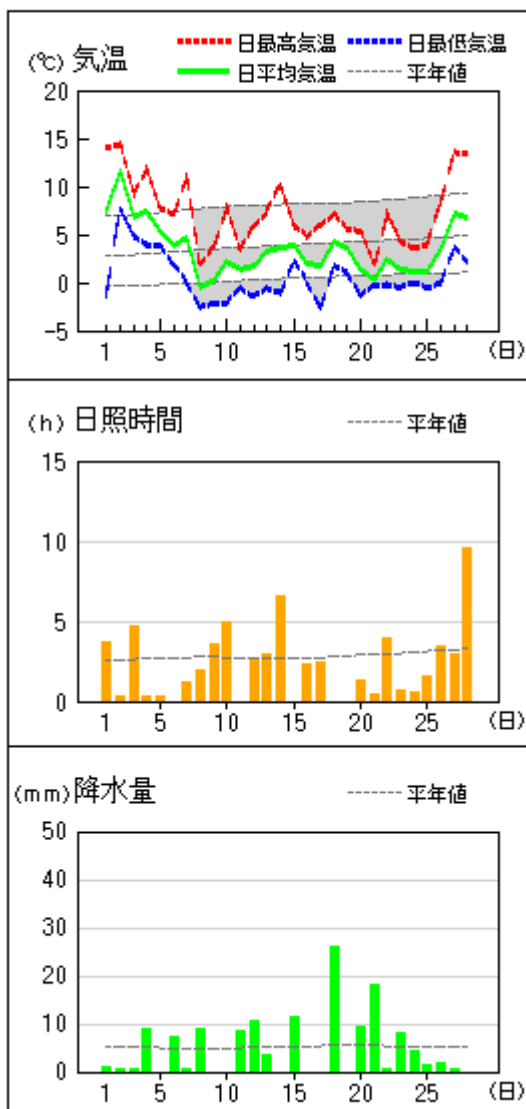
旬別平年差比(比較)表 平成 25 年 2 月

	要素 \ 期間		上旬	中旬	下旬	月
京 都	平均気温 ()	本年	5.6	3.5	4.4	4.5
		平年	4.3	5.3	5.9	5.1
		平年差	+1.3	-1.8	-1.5	-0.6
	降水量 (mm)	本年	24.0	65.0	7.0	96.0
		平年	16.5	25.1	26.7	68.3
		平年比	145%	259%	26%	141%
	日照時間 (h)	本年	33.4	30.1	42.6	106.1
		平年	39.8	40.0	37.6	117.4
		平年比	84%	75%	113%	90%
舞 鶴	平均気温 ()	本年	4.9	2.7	3.0	3.6
		平年	3.0	3.9	4.6	3.8
		平年差	+1.9	-1.2	-1.6	-0.2
	降水量 (mm)	本年	28.0	69.5	35.0	132.5
		平年	49.9	54.5	43.4	147.9
		平年比	56%	128%	81%	90%
	日照時間 (h)	本年	20.9	18.3	23.3	62.5
		平年	26.7	25.7	26.7	78.9
		平年比	78%	71%	87%	79%

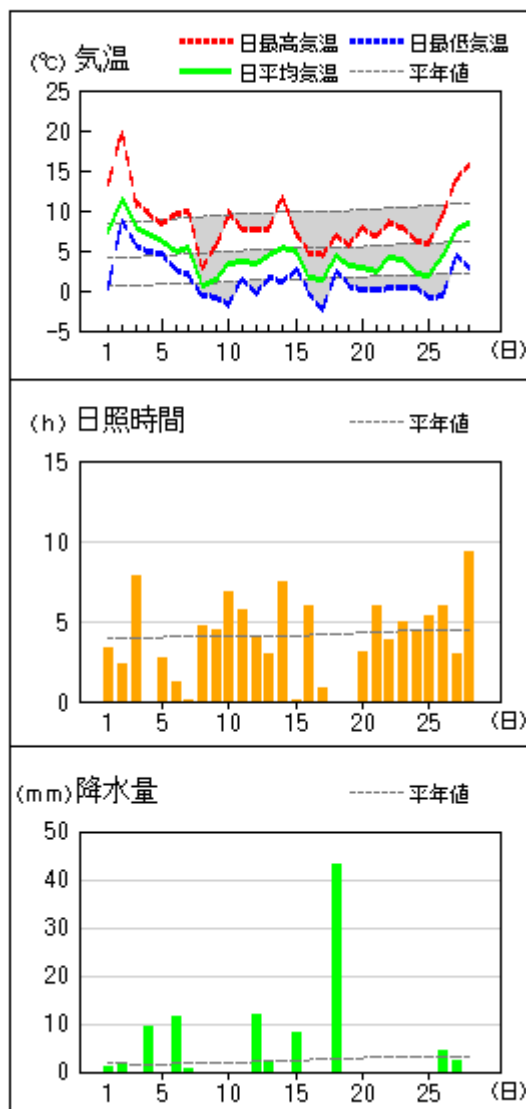
平年値の統計期間は 1981 年～2010 年です。

地上気象 気象経過図：2013年02月01日-2013年02月28日

舞鶴



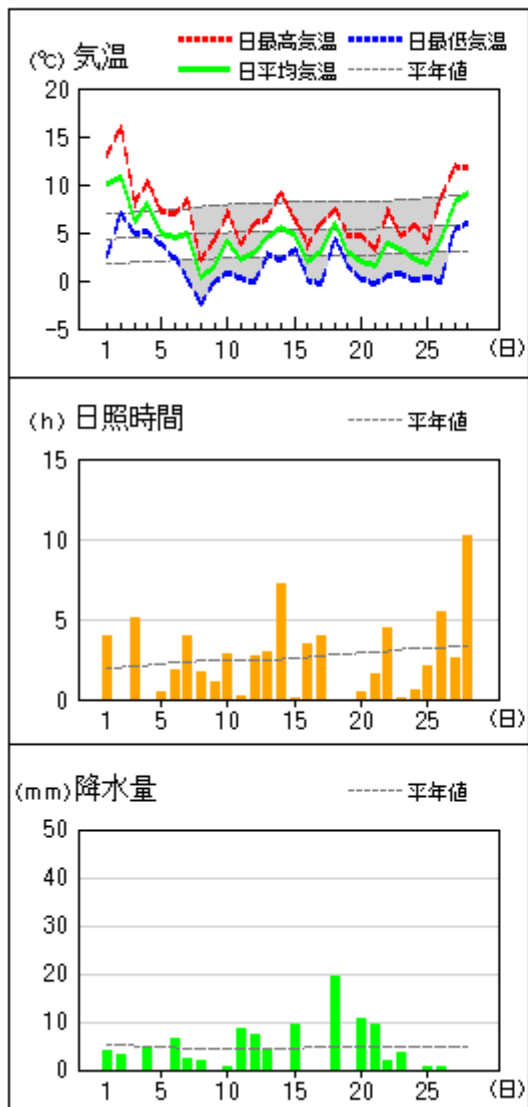
京都



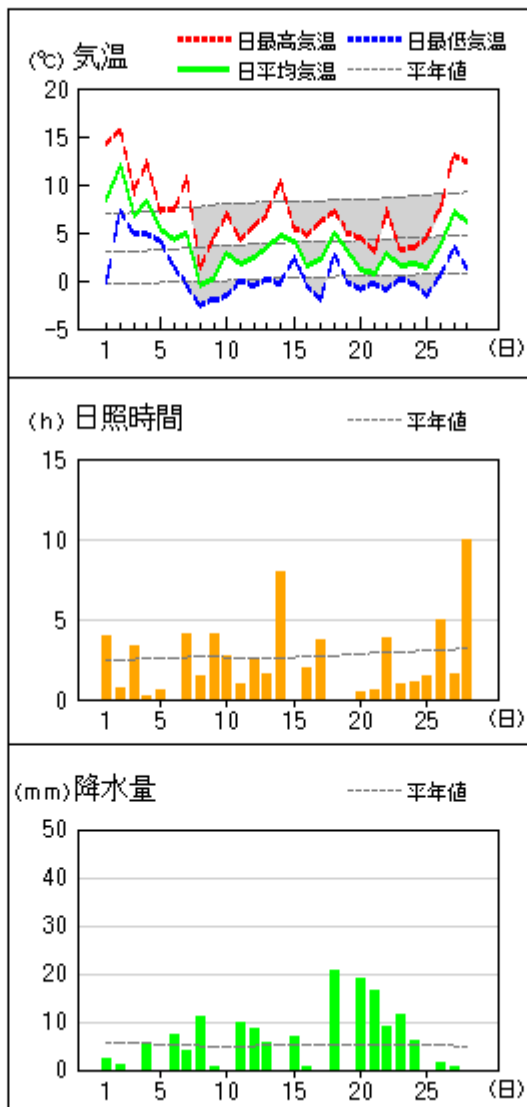
平年値の統計期間は 1981 年～2010 年である。

アメダス 気象経過図：2013年02月01日-2013年02月28日

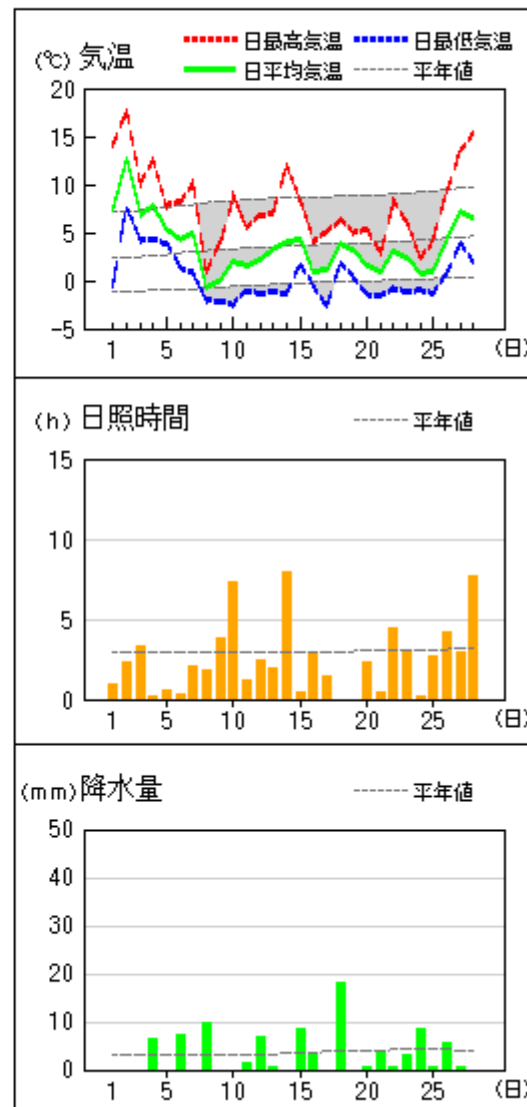
間人



宮津



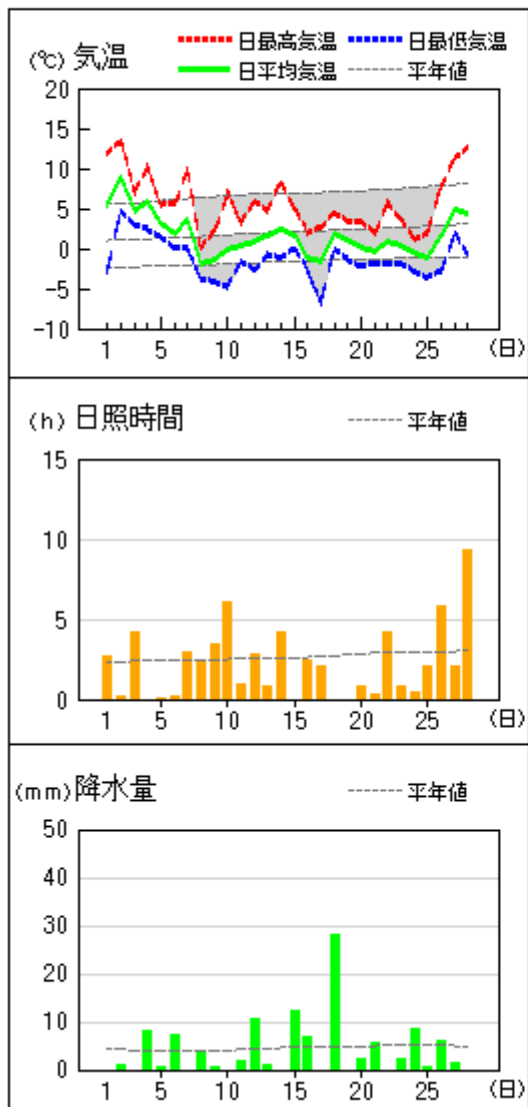
福知山



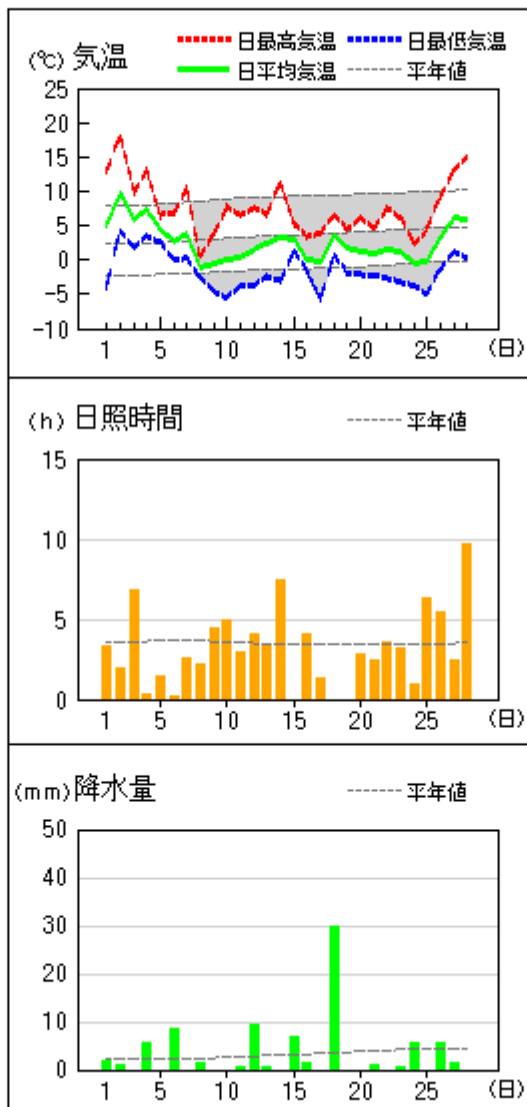
平年値の統計期間は1981年～2010年である。

アメダス 気象経過図：2013年02月01日-2013年02月28日

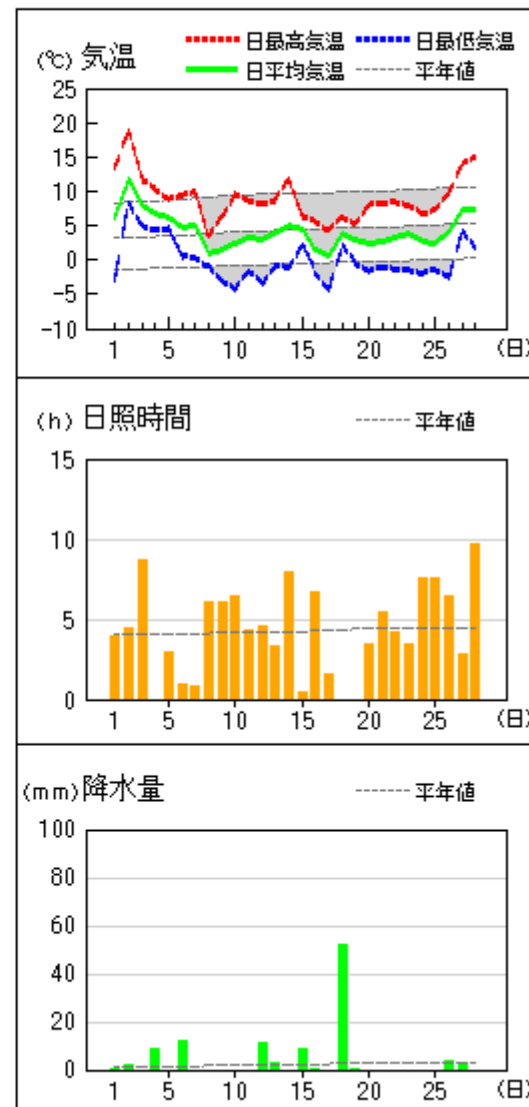
美山



園部



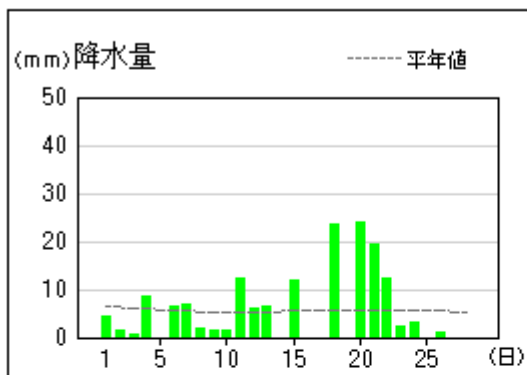
京田辺



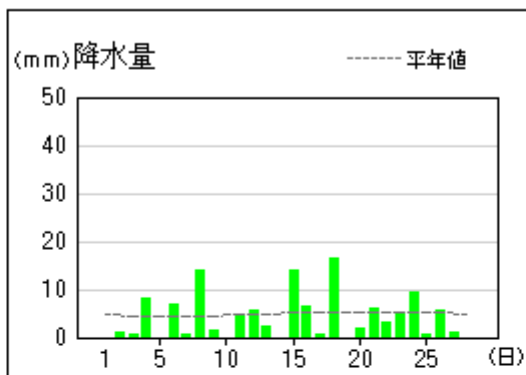
平年値の統計期間は1981年～2010年である。

アメダス 気象経過図：2013年02月01日-2013年02月28日

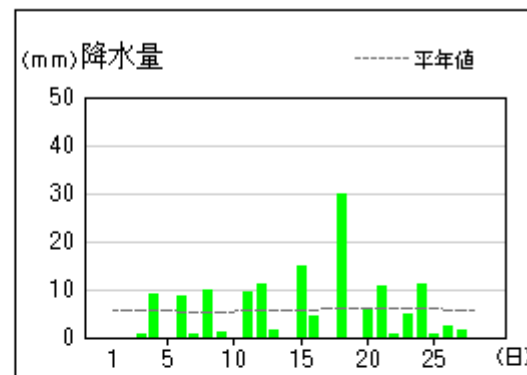
峰山



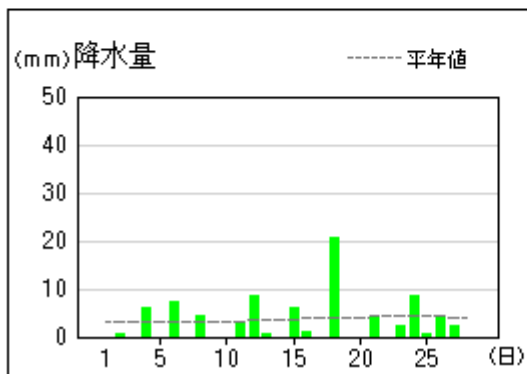
三岳



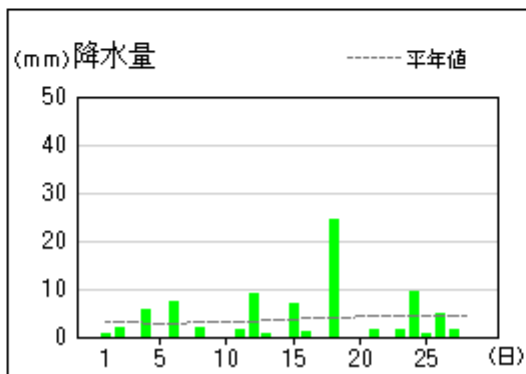
睦寄



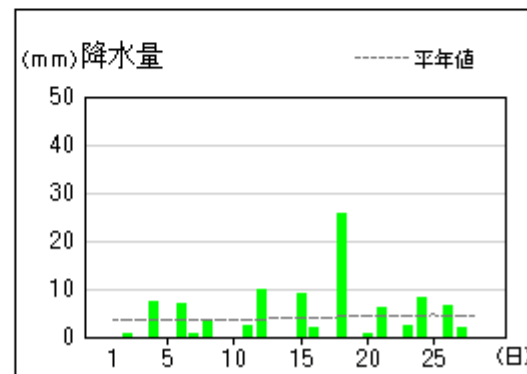
綾部



三和



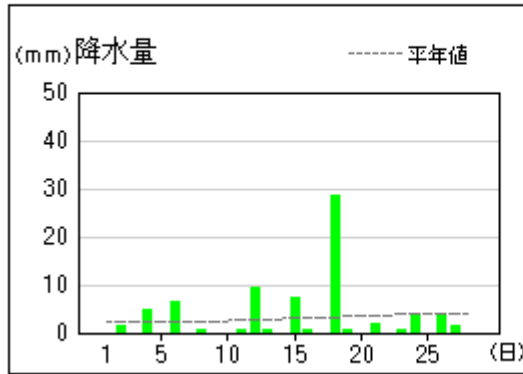
本庄



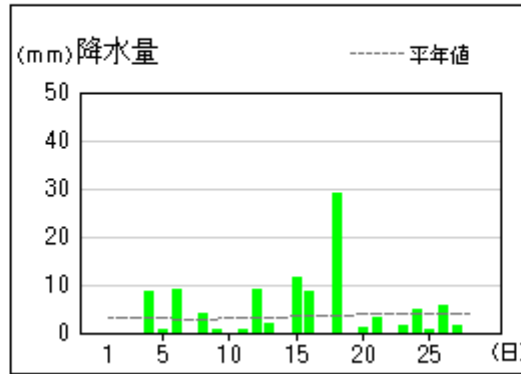
平年値の統計期間は 1981 年～2010 年である。

アメダス 気象経過図：2013年02月01日-2013年02月28日

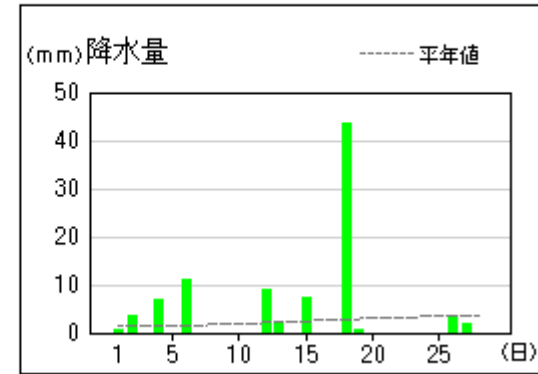
須知



京北



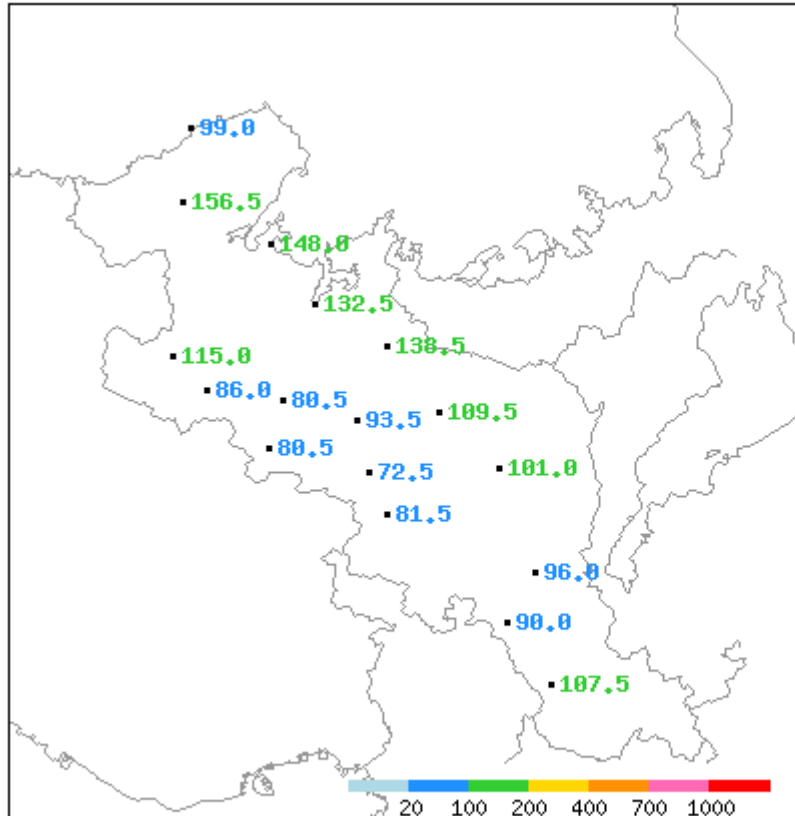
長岡京



平年値の統計期間は 1981 年～2010 年である。

平成 25 年 2 月の気象分布図

アメダス月別値 2013年2月 降水量(mm)

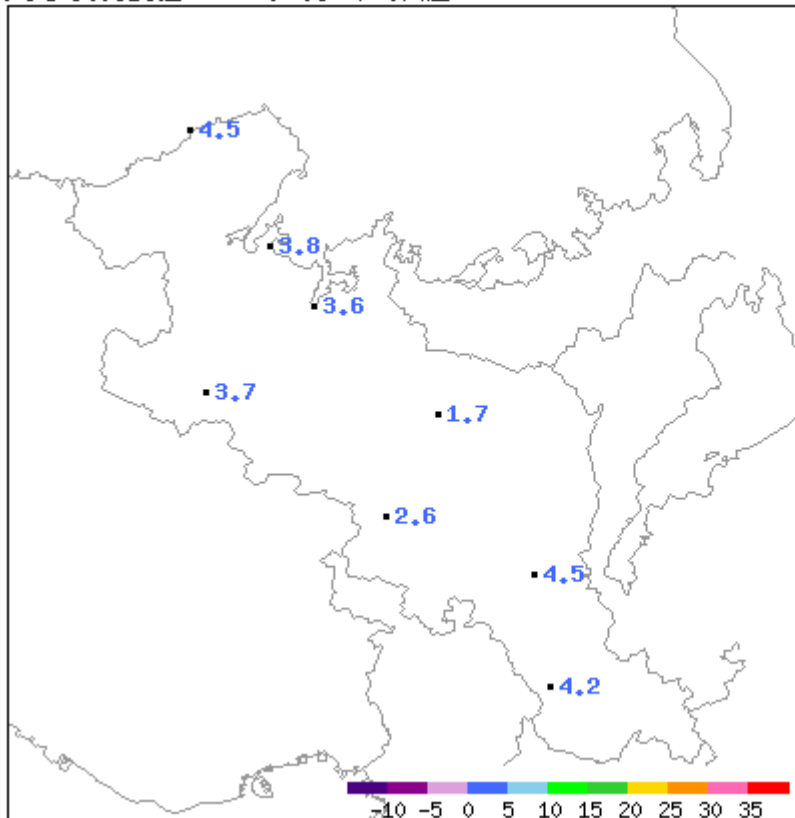


地点名	実況値	平年値	平年比(%)
間人	99.0	131.2	75
峰山	156.5	157.6	99
宮津	148.0	148.0	100
舞鶴	132.5	147.9	90
三岳	115.0	141.8	81
睦寄	138.5	161.8	86
福知山	86.0	101.6	85
綾部	80.5	106.2	76
三和	80.5	104.5	77
本庄	93.5	115.2	81
美山	109.5	130.0	84
須知	72.5	88.1	82
園部	81.5	91.6	89
京北	101.0	101.4	100
京都	96.0	68.3	141
長岡京	90.0	69.5	129
京田辺	107.5	65.1	165

■ 凡例

D	正常値
--	現象なし
D)	準正常値
D]	資料不足値
X	資料なし
//	平年値なし

アメダス月別値 2013年2月 平均気温(℃)



地点名	実況値	平年値	平年差
間人	4.5	5.1	-0.6
宮津	3.8	3.8	0.0
舞鶴	3.6	3.8	-0.2
福知山	3.7	3.6	+0.1
美山	1.7	2.0	-0.3
園部	2.6	3.5	-0.9
京都	4.5	5.1	-0.6
京田辺	4.2	4.3	-0.1

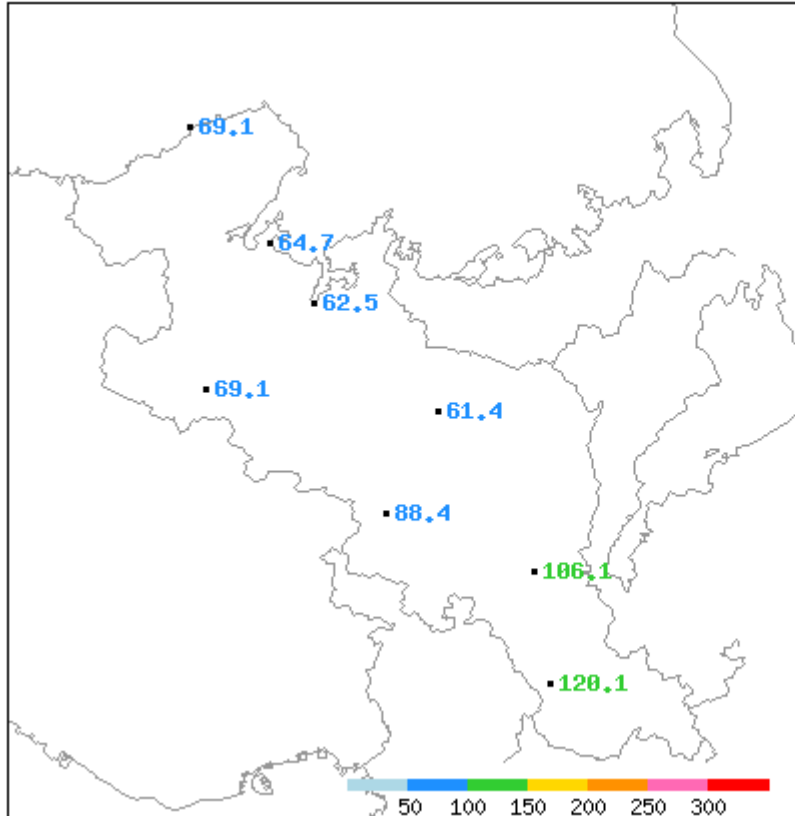
■ 凡例

D	正常値
--	現象なし
D)	準正常値
D]	資料不足値
X	資料なし
//	平年値なし

平年値の統計期間は 1981 年～2010 年である。

平成 25 年 2 月の気象分布図

アメダス月別値 2013年2月 日照時間(h)

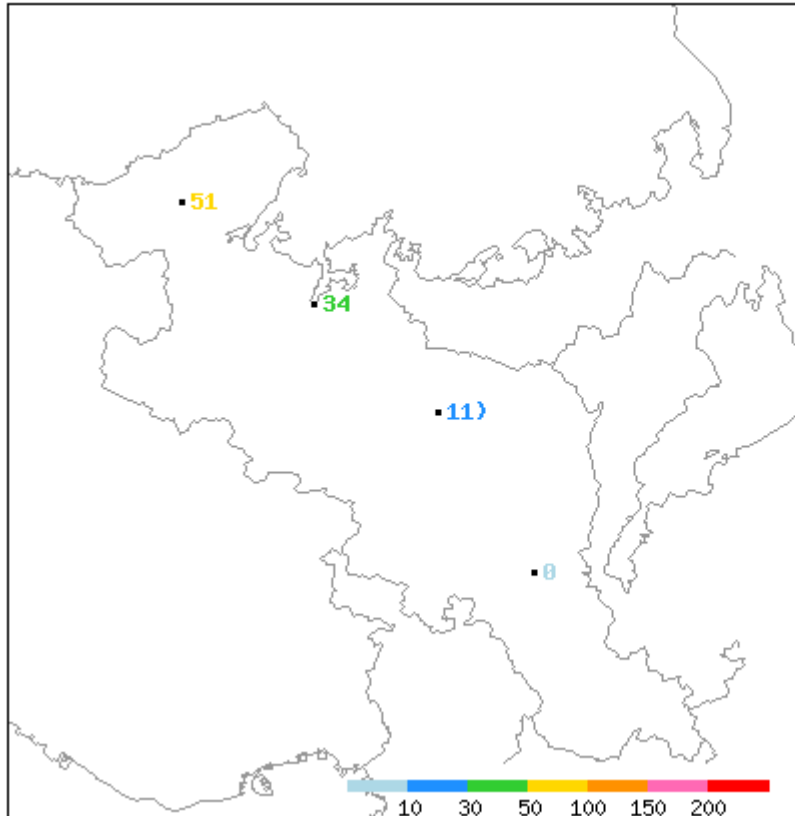


地点名	実況値	平年値	平年比(%)
間人	69.1	74.1	93
宮津	64.7	77.0	84
舞鶴	62.5	78.9	79
福知山	69.1	82.2	84
美山	61.4	74.3	83
園部	88.4	101.8	87
京都	106.1	117.4	90
京田辺	120.1	119.6	100

■ 凡例

D	正常値
--	現象なし
D)	準正常値
D]	資料不足値
X	資料なし
//	平年値なし

アメダス月別値 2013年2月 積雪差合計(cm)



地点名	実況値	平年値	平年比(%)
峰山	51	101	50
舞鶴	34	78	44
美山	11)	85	13
京都	0	8	0

■ 凡例

D	正常値
--	現象なし
D)	準正常値
D]	資料不足値
X	資料なし
//	平年値なし

地域気象観測気温月報

京都府 (61) 2013年2月

単位: 1/1頁

観測所名	間人			宮津			舞鶴			福知山			美山			園部			京都			京田辺			
	日付	平均	最高	最低	平均	最高	最低	平均	最高	最低	平均	最高	最低	平均	最高	最低	平均	最高	最低	平均	最高	最低	平均	最高	最低
1	10.1	13.1	2.6	8.4	14.3	-0.2	7.3	14.0	-1.3	7.3	14.1	-0.6	5.4	11.9	-2.9	5.0	12.9	-4.1	7.5	13.3	0.5	6.3	13.4	-2.9	
2	10.8	15.9	6.9	11.9	15.6	7.2	11.5	14.4	7.6	12.6	17.6	7.5	9.0	13.4	4.7	9.8	18.0	4.2	11.5	19.7	8.7	11.7	18.8	8.1	
3	6.2	8.2	4.9	6.7	9.4	4.8	6.8	9.3	4.8	6.7	10.3	4.3	4.7	7.1	2.9	5.9	10.1	1.8	7.8	11.1	5.7	7.9	11.8	4.9	
4	8.0	10.4	5.2	8.3	12.4	4.8	7.5	11.9	3.9	7.8	12.6	4.3	6.0	10.3	2.5	7.3	13.1	3.6	7.1	9.6	4.9	6.7	10.3	4.3	
5	4.9	7.3	3.8	5.4	7.4	4.1	5.4	7.9	3.8	5.3	7.8	3.9	3.1	5.5	1.5	4.4	6.6	2.6	6.1	8.3	4.6	6.2	8.9	4.6	
6	4.4	6.9	2.3	4.2	7.5	1.4	3.8	7.2	1.8	4.3	8.3	1.4	2.0	5.7	0.1	2.8	6.8	0.0	5.0	9.6	2.6	4.6	9.4	0.6	
7	5.0	8.5	0.2	4.8	10.8	-0.5	4.7	11.2	0.0	4.8	10.3	0.8	3.6	10.0	0.0	3.9	10.5	0.3	5.5	10.0	2.0	5.1	10.1	0.4	
8	0.3	2.1	-2.4	-0.6	1.4	-2.6	-0.6	1.9	-2.6	-0.8	1.0	-2.0	-1.8	0.1	-3.8	-1.2	0.6	-2.6	0.7	2.9	-0.6	1.0	3.5	-0.9	
9	1.6	4.3	-0.1	0.3	4.6	-2.0	0.3	3.8	-2.1	0.2	4.1	-2.2	-1.3	2.3	-4.1	-0.5	3.8	-4.5	1.3	5.7	-0.8	1.5	6.5	-3.1	
10	4.1	7.2	0.8	2.9	6.9	-1.6	2.2	8.0	-2.1	1.9	9.0	-2.5	0.0	7.1	-4.8	0.2	7.8	-5.6	3.4	9.9	-1.8	2.3	9.6	-4.3	
11	2.2	3.8	0.3	1.7	4.3	0.0	1.4	3.5	-0.6	1.5	5.6	-1.1	0.3	3.2	-1.7	0.4	6.5	-3.7	3.6	7.7	1.4	3.2	8.6	-1.6	
12	3.0	6.0	-0.2	2.4	5.7	-0.6	1.8	5.9	-1.4	2.2	6.8	-1.3	0.9	6.0	-2.6	1.6	7.6	-3.6	3.4	7.7	-0.3	2.9	8.2	-3.3	
13	4.4	6.4	2.8	3.5	6.9	0.2	3.2	7.4	-0.5	3.2	7.0	-1.2	1.6	4.6	-0.7	2.4	6.6	-2.4	4.4	7.7	1.7	4.0	8.7	-0.7	
14	5.6	9.1	2.2	4.7	10.3	-0.3	3.7	10.1	-1.1	4.1	11.9	-1.3	2.3	8.2	-1.1	3.3	11.2	-3.0	5.5	11.6	1.1	5.0	11.7	-1.1	
15	4.6	6.3	3.2	4.0	5.5	2.3	3.8	6.0	2.2	4.2	8.3	1.6	1.6	4.9	0.0	3.1	5.3	1.3	4.8	7.1	2.6	4.4	6.4	2.0	
16	2.0	3.5	0.1	1.5	4.7	-0.6	1.9	4.7	0.0	0.9	4.0	-0.6	-1.0	1.8	-2.7	0.2	3.3	-1.7	1.6	4.6	-0.3	1.4	5.7	-1.9	
17	3.0	6.0	-0.4	2.1	6.1	-1.9	1.7	6.0	-2.6	1.2	5.1	-2.6	-1.5	2.7	-6.7	-0.3	3.9	-5.6	1.3	4.5	-2.3	0.6	4.3	-4.3	
18	5.9	7.4	4.3	5.0	7.1	2.6	4.3	7.1	1.7	3.9	6.3	1.8	1.9	4.5	0.0	3.6	6.6	0.6	4.4	6.8	2.3	3.9	6.3	2.0	
19	3.1	4.7	1.5	3.2	5.0	0.0	3.6	5.5	1.0	3.3	5.0	0.4	1.1	3.3	-1.3	1.8	4.3	-1.9	3.1	5.6	0.6	3.0	5.2	-0.4	
20	1.9	4.6	0.2	1.2	4.4	-0.9	1.3	5.4	-1.3	1.6	5.3	-1.4	0.2	3.3	-2.1	1.3	6.1	-2.1	2.9	7.8	0.2	2.4	8.0	-1.6	
21	1.6	3.2	-0.3	0.8	3.1	-0.3	0.4	1.9	-0.3	1.0	2.9	-1.6	-0.4	2.0	-1.9	0.8	4.7	-2.3	2.5	6.8	0.1	2.6	8.3	-1.0	
22	3.8	7.5	0.5	2.8	7.4	-0.9	2.5	7.3	-0.2	3.1	8.4	-0.8	0.8	5.8	-1.9	1.5	7.7	-2.5	4.1	8.6	0.3	3.2	8.5	-1.3	
23	3.2	4.6	0.8	1.5	3.2	0.2	1.4	4.3	-0.5	2.4	6.1	-1.2	0.5	3.6	-1.8	1.3	6.1	-3.2	3.9	7.8	0.5	3.8	8.0	-1.5	
24	2.2	5.8	0.1	1.7	3.5	-0.3	1.2	3.6	0.0	0.7	2.4	-1.0	-0.7	1.1	-2.9	-0.4	2.3	-3.8	2.2	6.2	0.3	2.7	6.7	-1.9	
25	1.8	4.1	0.4	1.3	4.5	-1.6	1.1	3.9	-0.6	1.0	4.2	-1.4	-1.0	1.9	-3.6	-0.1	4.4	-5.0	2.0	5.8	-0.9	2.4	7.3	-1.3	
26	4.3	8.6	-0.1	3.7	7.5	0.6	3.5	8.3	0.0	4.2	9.2	0.7	1.7	7.6	-2.8	3.3	9.1	-1.4	4.5	9.4	-0.7	4.2	9.7	-2.5	
27	8.3	11.9	5.4	7.2	13.1	3.4	7.2	13.6	3.7	7.1	13.6	3.9	4.9	11.3	1.8	6.3	13.2	1.3	7.6	14.0	4.3	7.3	14.0	4.1	
28	9.0	11.8	6.1	6.2	12.3	1.1	6.8	13.4	2.0	6.5	15.4	1.7	4.4	12.8	-0.9	5.8	15.2	0.3	8.3	15.9	2.8	7.5	15.2	1.6	
月極値		15.9	-2.4		15.6	-2.6		14.4	-2.6		17.6	-2.6		13.4	-6.7		18.0	-5.6		19.7	-2.3		18.8	-4.3	
起日		2	8		2	8		2	17		2	17		2	17		2	17		2	17		2	17	
上旬平均	5.5	8.4	2.4	5.2	9.0	1.5	4.9	9.0	1.4	5.0	9.5	1.5	3.1	7.3	-0.4	3.8	9.0	-0.4	5.6	10.0	2.6	5.3	10.2	1.2	
中旬平均	3.6	5.8	1.4	2.9	6.0	0.1	2.7	6.2	-0.3	2.6	6.5	-0.6	0.7	4.3	-1.9	1.7	6.1	-2.2	3.5	7.1	0.7	3.1	7.3	-1.1	
下旬平均	4.3	7.2	1.6	3.2	6.8	0.3	3.0	7.0	0.5	3.3	7.8	0.0	1.3	5.8	-1.7	2.3	7.8	-2.1	4.4	9.3	0.8	4.2	9.7	-0.5	
月平均	4.5	7.1	1.8	3.8	7.3	0.7	3.6	7.4	0.5	3.7	8.0	0.3	1.7	5.8	-1.3	2.6	7.7	-1.5	4.5	8.8	1.4	4.2	9.0	-0.1	
0 未満日数	0	0	6	1	0	14	1	0	14	1	0	16	7	0	19	5	0	18	0	0	8	0	0	18	
25 以上日	0	0	0	0	0	0	0	0	0	0	0	0	0	0	0	0	0	0	0	0	0	0	0	0	0
30 以上日		0			0			0			0			0			0			0			0		0
35 以上日		0			0			0			0			0			0			0			0		0
積算気温	21			12			12			13			0			0			12			12			12

地域気象観測風向・風速月報

京都府 (61) 2013年2月

単位:(m/s) 1/2頁

観測所名	間人						宮津						舞鶴						福知山					
	日付	平均	最大	最大風	最大瞬	最大瞬間風	最多	平均	最大	最大風	最大瞬	最大瞬間風	最多	平均	最大	最大風	最大瞬	最大瞬間風	最多	平均	最大	最大風	最大瞬	最大瞬間風
1	1.7	3.5	SE	11.8	SSE	SSE	2.3	4.8	WSW	13.5	SE	WNW	3.1	6.7	W	13.6	WSW	W	1.7	5.2	SSE	9.9	S	SSE
2	2.9	8.0	W	12.6	W	N	2.3	5.2	SW	16.0	SSW	W	3.2	8.4	N	11.1	WNW	NNE	2.0	5.6	NNW	9.8	NNW	NNW
3	3.3	6.3	N	10.4	N	NNE	1.6	4.2	E	7.2	ENE	NE	3.9	8.4	NNE	11.3	NNE	NNE	1.5	3.2	N	6.9	N	NNW
4	3.5	9.6	NW	14.8	NW	W	2.4	5.6	WNW	9.9	S	WNW	3.1	7.4	N	12.4	N	WSW	1.4	5.5	NNW	9.6	N	NNW
5	5.2	8.0	N	13.0	N	ENE	2.9	4.6	NE	8.5	NNE	NNE	5.3	10.0	NNE	15.8	N	N	2.2	4.3	N	8.5	NNW	N
6	2.3	5.7	ENE	9.3	NE	SE	1.8	4.2	NE	7.0	NNE	WNW	1.3	4.3	SSE	5.4	SSE	WSW	0.9	3.2	NW	6.1	NW	NNW
7	6.5	12.2	W	20.6	WSW	W	3.9	9.5	W	15.8	W	W	3.0	7.8	W	12.9	W	SW	2.0	5.3	NW	9.8	NW	NW
8	7.9	11.7	NW	19.1	NW	NW	3.4	8.3	WNW	13.2	WNW	WNW	3.4	8.7	WNW	14.5	WNW	NW	1.9	4.4	NW	8.5	NW	NW
9	3.1	7.8	NNW	12.1	NNW	NNW	1.8	3.8	WNW	6.4	WNW	W	1.9	5.1	WNW	8.7	WNW	WSW	0.6	2.2	N	4.2	WSW	NNW
10	3.7	10.3	W	17.3	W	SSE	2.1	5.4	WNW	10.0	WSW	W	2.2	7.5	WSW	12.1	WNW	WSW	1.2	3.5	NNW	6.3	NNW	NNW
11	5.3	10.3	NW	16.5	NW	NNW	1.8	5.7	WNW	10.5	WNW	WNW	2.0	5.0	N	8.6	N	SW	1.3	5.0	NW	11.0	NW	NNW
12	1.7	3.8	NNW	6.6	NW	SE	1.7	3.3	E	6.5	ESE	WNW	1.2	3.7	WSW	5.3	WSW	WSW	0.9	2.5	N	4.1	NNW	N
13	5.0	10.6	WNW	18.3	NW	WNW	3.7	8.2	WNW	16.6	WNW	W	2.7	9.5	NNW	16.6	WNW	NW	1.7	5.0	NNW	9.0	WNW	NNW
14	1.9	3.6	NE	5.8	WSW	SE	1.8	4.1	NE	6.2	NNE	W	1.6	5.8	NNE	7.0	NNE	N	1.0	3.2	NNW	5.8	NNW	NNW
15	3.7	10.4	NNW	17.0	NNW	NNW	1.5	5.0	WNW	8.7	W	WNW	2.4	10.2	N	15.9	NNE	W	1.4	4.4	NNW	9.7	NNW	N
16	6.6	9.7	NNW	16.3	NNW	NNW	2.5	6.1	NW	10.8	NW	NW	4.5	9.7	NNE	14.3	N	NNW	2.0	5.0	N	10.0	N	NNW
17	1.7	6.3	NNW	9.3	N	SE	1.8	4.6	S	10.5	SSE	WNW	2.0	5.3	WSW	7.6	W	W	1.1]	2.9]	S]	5.4]	SSE]	S]
18	3.2	8.0	NNW	12.6	NNW	N	1.1	3.0	NW	5.2	NW	WNW	2.1	8.4	N	11.1	N	SW	0.9	4.2	NNW	7.8	NNW	N
19	5.2	7.2	NNE	11.5	NE	NNE	2.1	4.8	NE	9.7	NE	N	6.1	11.5	NNE	14.7	NNE	N	2.4	4.3	N	9.2	NNW	NNW
20	4.4	9.9	NW	15.9	NW	WNW	2.3)	5.5)	WNW)	11.4)	WNW)	W)	2.0	6.4	WNW	11.6	N	WSW	1.3	4.3	WNW	8.2	WNW	NW
21	4.5	9.7	NW	15.5	NW	NW	1.9]	4.2]	WSW]	7.3]	SW]	W]	1.6	7.2	SW	9.9	SW	WSW	0.8	2.8	WSW	5.5	WSW	NNE
22	3.8	10.7	NW	16.7	NW	NW	2.2]	6.1]	W]	15.9]	SSW]	WSW]	2.0	6.5	WSW	11.6	SW	WSW	1.2	3.9	WNW	8.8	NNW	NW
23	4.1	8.8	NW	17.1	WNW	NW	1.2]	2.7]	WSW]	7.3]	WSW]	W]	0.9	4.6	N	6.5	N	NNW	1.2	4.3	N	7.5	N	NNW
24	8.0	11.3	NW	18.3	NW	NW	2.9	7.0	NW	12.7	WNW	NW	3.3	9.0	N	12.7	N	NNW	1.3)	3.2)	N)	6.2)	NNE)	N]
25	3.4	6.1	NNW	10.7	NNW	NNW	1.3	3.3	ENE	5.9	ENE	W	1.6	5.2	NNE	8.3	N	SW	0.9	2.9	N	4.7	N	NNW
26	2.0	5.5	SE	10.0	SE	SE	1.8	5.0	SSW	10.6	SSW	SSW	1.7	4.3	NNE	5.8	WSW	WSW	1.0	3.0	SSE	5.2	SSE	SSE
27	2.2	5.5	NNW	8.3	NW	WNW	2.1	4.8	NW	9.7	WNW	WNW	2.3	6.1	N	8.9	N	W	1.3	3.8	NNW	7.4	N	NNW
28	2.5	4.6	SE	9.5	SE	NW	1.7	4.0	ESE	7.1	S	W	1.5	4.9	NNE	6.5	WSW	WSW	1.1	2.7	NNW	4.8	NNW	NNW
月最大		12.2	W	20.6	WSW			9.5)	W	16.6)	WNW			11.5	NNE	16.6	WNW			5.6)	NNW	11.0)	NW	
起日		7		7				7		13				19		13				2		11		
上旬平均	4.0					SE	2.5					WNW	3.0					WSW	1.5					NNW
中旬平均	3.9					NNW	2.0					WNW)	2.7					N	1.4)					NNW)
下旬平均	3.8					NW	2.0]					W)	1.9					WSW	1.1					NNW)
月平均	3.9					SE	2.2)					WNW)	2.6					WSW	1.4)					NNW)
10m/s以上日数		8						0)						3								0)		
15m/s以上日数		0						0)						0								0)		
20m/s以上日数		0						0)						0								0)		
30m/s以上日数		0						0)						0								0)		

地域気象観測風向・風速月報

京都府 (61) 2013年2月

単位:(m/s) 2/2頁

観測所名	美山						園部						京都						京田辺					
	日付	平均	最大	最大風	最大瞬	最大瞬間風	最多	平均	最大	最大風	最大瞬	最大瞬間風	最多	平均	最大	最大風	最大瞬	最大瞬間風	最多	平均	最大	最大風	最大瞬	最大瞬間風
1	2.2	4.5	SW	10.0	SSW	SW	1.2	3.6	ESE	5.8	ESE	ESE	0.9	2.2	ENE	3.9	NE	NE	1.4	3.8	SSE	6.0	S	S
2	1.9	6.3	NNE	9.2	NNE	NE	1.4	6.2	NW	10.2	WNW	WNW	1.6	4.5	NNW	7.9	NNE	NW	1.9	6.6	N	9.2	N	N
3	2.2	5.9	NE	8.9	NE	NE	1.9	4.4	W	8.0	NW	WNW	2.7	5.4	NNW	10.1	N	NNW	2.0	3.9	E	6.8	N	NNW
4	0.7	3.1	W	7.6	W	WSW	1.4	4.5	W	8.2	W	WNW	1.5	5.9	NNW	10.3	N	NE	1.3	4.3	WNW	7.4	WNW	NNE
5	1.5	4.5	NE	9.9	NE	ENE	2.1	4.5	WNW	8.8	NE	NW	2.7	5.5	NNW	9.8	NNW	NNW	2.4	4.4	N	8.5	NNW	NNW
6	1.3	3.8	NE	5.6	NE	W	1.4	3.8	W	6.5	WNW	WNW	1.8	4.1	NNW	7.2	NW	NNE	1.4	3.8	NW	6.7	NW	NW
7	1.4	4.5	NE	9.4	S	WSW	2.1	7.2	W	11.5	W	NW	2.1	5.5	SSW	9.8	SSW	NW	2.5	5.9	NNW	13.1	NNW	SW
8	1.8	4.4	WSW	9.0	WSW	W	3.3	8.3	WNW	12.7	WNW	WNW	3.2	7.1	WNW	14.7	WNW	WNW	3.8	7.7	NW	16.5	WNW	NW
9	1.4	3.4	NNE	6.3	SW	W	2.3	4.7	WNW	7.5	NW	WNW	2.1	4.9	N	7.5	NNW	WNW	2.2	4.3	NW	8.1	NW	W
10	1.3	4.0	NNE	7.0	WSW	ENE	1.1	4.2	W	6.8	NNE	WNW	1.5	4.3	W	8.2	W	NNE	1.5	4.8	WSW	8.4	WSW	WSW
11	1.0	4.1	W	8.9	W	W	1.9	5.7	NW	11.5	NW	WNW	2.6	6.8	WNW	11.5	WNW	WNW	2.6	6.6	NNW	13.1	NNW	W
12	1.0	4.2	SW	7.1	SW	NE	1.3	4.1	ESE	6.7	ESE	WNW	1.9	5.1	ENE	8.0	ENE	ENE	1.4	3.5	E	5.5	E	ESE
13	1.2	3.3	WSW	6.3	W	NE	2.4	6.2	WNW	12.2	WNW	WNW	2.1	5.2	WNW	10.9	NNW	NW	2.5	6.3	NW	11.3	NW	NW
14	1.6	3.6	NNE	5.6	ENE	NE	1.0	2.9	W	5.2	E	W	1.4	3.8	ENE	6.5	ENE	NNE	1.2	2.7	E	4.5	E	ESE
15	1.1	2.7	NE	7.4	WSW	NE	1.4	4.9	W	10.2	NW	WNW	1.5	4.0	NNW	7.0	NNW	NW	1.5	4.9	WNW	8.6	WNW	WNW
16	1.2	4.1	ENE	7.7	NE	WSW	2.7	5.8	WNW	10.5	WNW	WNW	2.8	6.7	NNW	13.4	NNW	NW	3.0	6.2	WNW	11.0	NW	NW
17	0.6	2.2	SW	4.4	SW	NNE	1.0	3.2	ENE	6.1	E	E	1.3	2.6	NNE	4.2	NNE	NNE	0.9	2.6	ESE	3.4	NNW	SE
18	0.6	2.7	NE	5.1	WNW	ENE	1.1	3.5	WNW	9.1	NW	WNW	1.7	4.2	NE	7.9	ENE	NW	1.4	4.0	NNW	8.0	NNW	N
19	1.3	3.7	ENE	8.5	NE	ENE	2.7	4.8	NW	10.7	NW	WNW	2.2	4.6	NNW	8.3	NNW	NNW	2.1	4.1	NNW	8.2	NNW	NNW
20	1.1	3.6	WNW	8.9	W	WNW	2.8	6.1	WNW	11.6	W	WNW	2.7	6.1	NW	12.2	NW	WNW	2.2	6.3	NW	10.7	NW	SE
21	1.2	3.8	WSW	7.2	W	WNW	2.2	5.9	WNW	11.1	WNW	WNW	2.5	6.6	WNW	12.2	NW	WNW	2.8	5.9	W	10.6	WNW	W
22	1.3	4.1	WSW	8.4	WSW	WSW	1.6	4.8	W	8.4	W	W	1.8	4.9	WSW	8.9	WSW	WSW	2.0	4.6	WSW	8.4	WNW	SW
23	1.2	5.6	NE	8.8	NE	ENE	1.8	5.4	W	9.0	NNW	WNW	2.3	5.6	N	10.1	NW	NW	2.1	4.5	WNW	9.6	NW	WNW
24	1.3	3.0	W	7.3	W	W	1.7	4.5	WNW	9.5	NNW	WNW	3.1	6.7	NNW	14.2	W	NNW	3.6	6.9	NW	13.3	NW	NW
25	1.0	4.9	NE	7.3	NNE	NE	1.9	4.4	WNW	9.0	WNW	WNW	2.4	5.5	N	9.1	NNW	NW	2.3	5.3	WNW	10.0	NW	W
26	0.7	2.9	W	5.2	SW	ENE	0.9	3.4	E	5.3	SE	ENE	1.4	4.0	ENE	7.0	ENE	SW	0.9	2.9	E	4.5	E	E
27	1.4	3.7	NNE	7.1	W	NE	1.4	4.8	W	9.9	WNW	WNW	1.9	5.7	N	8.8	NW	NE	1.6	5.0	WNW	8.0	NW	NNW
28	1.6	4.8	NE	6.6	NNE	ENE	1.4	4.2	WNW	6.9	W	W	1.5	4.4	SSE	6.5	SSE	NE	1.2	2.8	WNW	5.6	NNE	SE
月最大		6.3	NNE	10.0	SSW			8.3	WNW	12.7	WNW			7.1	WNW	14.7	WNW			7.7	NW	16.5	WNW	
起日		2		1				8		8				8		8				8		8		
上旬平均	1.6					NE	1.8				WNW	2.0						NW	2.0					NW
中旬平均	1.1					NE	1.7				WNW	2.0						NW	1.9					NW
下旬平均	1.2					NE	1.5				WNW	2.1						NW	2.1					NW
月平均	1.3					NE	1.7				WNW	2.0						NW	2.0					NW
10m/s以上日数		0						0						0							0			
15m/s以上日数		0						0						0							0			
20m/s以上日数		0						0						0							0			
30m/s以上日数		0						0						0							0			

地域気象観測日照時間月報

京都府 (61) 2013年2月
 単位:h 1/1頁

観測所名 日付	間人	宮津	舞鶴	福知山	美山	園部	京都	京田辺
1	4.0	4.0	3.7	1.0	2.7	3.3	3.3	3.9
2	0.0	0.7	0.3	2.3	0.2	2.0	2.3	4.5
3	5.1	3.3	4.7	3.3	4.2	6.8	7.8	8.7
4	0.0	0.2	0.3	0.2	0.0	0.3	0.0	0.0
5	0.5	0.6	0.3	0.6	0.1	1.4	2.7	2.9
6	1.8	0.0	0.0	0.3	0.2	0.2	1.2	0.9
7	3.9	4.1	1.2	2.1	3.0	2.6	0.1	0.8
8	1.7	1.4	1.9	1.8	2.4	2.2	4.7	6.1
9	1.1	4.1	3.6	3.8	3.5	4.4	4.5	6.1
10	2.8	2.7	4.9	7.3	6.1	4.9	6.8	6.5
11	0.2	1.0	0.0	1.2	0.9	3.0	5.7	4.3
12	2.7	2.6	2.6	2.5	2.8	4.1	4.1	4.6
13	2.9	1.6	3.0	1.9	0.8	3.3	2.9	3.3
14	7.2	8.0	6.6	8.0	4.2	7.5	7.5	7.9
15	0.1	0.0	0.0	0.5	0.0	0.0	0.1	0.5
16	3.5	1.9	2.3	2.9	2.4	4.1	5.9	6.7
17	3.9	3.7	2.5	1.4	2.1	1.3	0.8	1.6
18	0.0	0.0	0.0	0.0	0.0	0.0	0.0	0.0
19	0.0	0.0	0.0	0.0	0.0	0.0	0.0	0.0
20	0.5	0.5	1.3	2.3	0.8	2.8	3.1	3.5
21	1.6	0.6	0.4	0.4	0.3	2.5	6.0	5.4
22	4.5	3.8	4.0	4.5	4.2	3.6	3.8	4.2
23	0.1	1.0	0.7	3.0	0.8	3.2	5.0	3.5
24	0.6	1.1	0.6	0.2	0.4	1.0	4.3	7.6
25	2.1	1.4	1.6	2.7	2.1	6.3	5.3	7.6
26	5.5	4.9	3.4	4.2	5.8	5.4	6.0	6.5
27	2.6	1.6	3.0	3.0	2.1	2.5	2.9	2.8
28	10.2	9.9	9.6	7.7	9.3	9.7	9.3	9.7
旬合計 上旬	20.9	21.1	20.9	22.7	22.4	28.1	33.4	40.4
旬合計 中旬	21.0	19.3	18.3	20.7	14.0	26.1	30.1	32.4
旬合計 下旬	27.2	24.3	23.3	25.7	25.0	34.2	42.6	47.3
月合計	69.1	64.7	62.5	69.1	61.4	88.4	106.1	120.1
0.1時間未満日数	4	4	5	2	4	3	3	3

地域気象観測積雪月報

京都府 (61) 2013年2月

単位:cm 1/1頁

観測所名	峰山		舞鶴		美山		京都	
	最深積雪	積雪差合計	最深積雪	積雪差合計	最深積雪	積雪差合計	最深積雪	積雪差合計
1	0	0	0	0	0	0	0	0
2	0	0	0	0	0	0	0	0
3	0	0	0	0	0	0	0	0
4	0	0	0	0	0	0	0	0
5	0	0	0	0	0	0	0	0
6	0	0	0	0	0	0	0	0
7	5	5	0	0	0	0	0	0
8	8	5	14	17	0	0	0	0
9	5	2	8	0	0	0	0	0
10	0	0	1	0	0	0	0	0
11	1	1	0	0	0	0	0	0
12	0	0	0	0	1	1	0	0
13	0	0	0	0	1	0	0	0
14	0	0	0	0	0	0	0	0
15	0	0	0	0	0	0	0	0
16	0	0	0	0	2	2	0	0
17	0	0	0	0	0	0	0	0
18	0	0	0	0	0	0	0	0
19	0	0	0	0	0	0	0	0
20	7	12	2	4	0	0	0	0
21	20	19	10	12	0	0	0	0
22	17	3	7	0	0	0	0	0
23	10	0	0	0	0	0	0	0
24	8	3	1	1	8]	8]	0	0
25	8	1	0	0	x	x	0	0
26	6	0	0	0	0]	0]	0	0
27	0	0	0	0	0	0	0	0
28	0	0	0	0	0	0	0	0
29								
30								
31								
月最大	20	19	14	17	8]	8]	0	0
起日	21	21	8	8	24	24	28	28
旬合計 上旬		12		17		0		0
旬合計 中旬		13		4		3		0
旬合計 下旬		26		13		8]		0
月合計		51		34		11)		0
3cm以上日数	10	6	4	3	1)	1)	0	0
5cm以上日数	10	4	4	2	1)	1)	0	0
10cm以上日数	3	2	2	2	0)	0)	0	0
20cm以上日数	1	0	0	0	0)	0)	0	0
50cm以上日数	0	0	0	0	0)	0)	0	0
100cm以上日数	0	0	0	0	0)	0)	0	0
200cm以上日数	0		0		0)		0	

平成25年2月の気象注意報・警報発表状況

：発表 警報から注意報 ：継続 解：解除 /：対象外 空欄：発表なし

対象：京都府（京都地方気象台発表）

発表日時	京都府（全域）																											
	一次細分区域	南部													北部													
	市町村対象をまとめた地域	京都・亀岡				南丹・京丹波		山城中部					山城南部				丹後			舞鶴・綾部	福知山							
		京都市	亀岡市	向日市	長岡京市	大山崎町	南丹市	京丹波町	宇治市	城陽市	八幡市	京田辺市	久御山町	井手町	宇治田原町	木津川市	笠置町	和束町	精華町	南山城村	宮津市	京丹後市	伊根町	与謝野町	舞鶴市	綾部市	福知山市	
2013/2/21 4:22	大雪注意報																											
	風雪注意報																				解	解	解	解	解	解		
	波浪注意報	/	/	/	/	/	/	/	/	/	/	/	/	/	/	/	/	/	/	/				/		/	/	
2013/2/21 8:18	大雪注意報																											
	波浪注意報	/	/	/	/	/	/	/	/	/	/	/	/	/	/	/	/	/	/	/				/		/	/	
	なだれ注意報																											
	着雪注意報																											
2013/2/21 16:10	大雪注意報																											
	波浪注意報	/	/	/	/	/	/	/	/	/	/	/	/	/	/	/	/	/	/	/	解	解	解		解		/	
	なだれ注意報																											
	着雪注意報																											
2013/2/22 4:20	大雪注意報	解					解	解													解	解	解	解	解	解	解	解
	なだれ注意報																											
	着雪注意報																				解	解	解	解	解	解	解	解
2013/2/22 10:15	強風注意報																											
	波浪注意報	/	/	/	/	/	/	/	/	/	/	/	/	/	/	/	/	/	/	/				/		/	/	
	なだれ注意報																											
2013/2/22 16:15	風雪注意報																											
	雷注意報																											
	強風注意報																				解	解	解	解	解	解		
	波浪注意報	/	/	/	/	/	/	/	/	/	/	/	/	/	/	/	/	/	/	/				/		/	/	
	なだれ注意報																											
2013/2/22 18:20	大雪注意報																											
	風雪注意報																											
	雷注意報																											
	波浪注意報	/	/	/	/	/	/	/	/	/	/	/	/	/	/	/	/	/	/	/				/		/	/	
	なだれ注意報	解					解	解													解	解						
2013/2/23 4:10	大雪注意報																											
	風雪注意報																				解	解	解	解	解	解		
	雷注意報																				解	解	解	解	解	解	解	解
	波浪注意報	/	/	/	/	/	/	/	/	/	/	/	/	/	/	/	/	/	/	/				/		/	/	

平成25年2月の土砂災害警戒情報発表状況（京都府及び京都地方気象台共同発表）

発表日・時・分	情報	警戒対象地域
	京都府内で発表はありませんでした。	

平成25年2月の洪水予報発表状況

発表日・時・分	情報状況
	京都府内で発表はありませんでした。

平成 25 年 2 月の極値更新

気象官署名： 京都地方気象台

	1 位	2 位	3 位	統計期間
平成 25 年 2 月は、京都地方気象台の極値 3 位以内を更新した観測要素はありませんでした。				

気象官署名： 舞鶴海洋気象台

	1 位	2 位	3 位	統計期間
平成 25 年 2 月は、舞鶴海洋気象台の極値 3 位以内を更新した観測要素はありませんでした。				

平成 25 年 2 月の気象情報発表状況

情 報	発表日・時・分
京都府に気象情報の発表はありませんでした。	

観測所所在地

京都府(61)

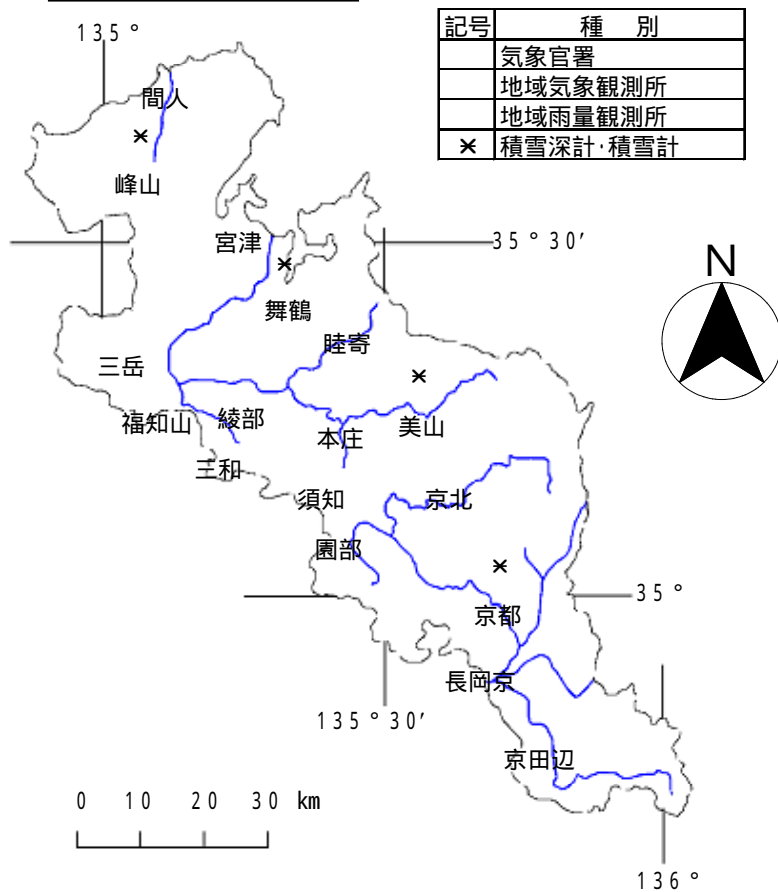
観測所名	観測所番号	観測種目					所在地	緯度	経度	高さ
		気温	降水量	風向・風速	日照	積雪の深さ				
間人	001						京丹後市丹後町間人	35°44.2	135°05.2	42m
峰山	031						京丹後市峰山町荒山	35°37.1	135°04.3	23m
宮津	076						宮津市上司	35°33.0	135°14.1	2m
舞鶴	111						舞鶴市字下福井 舞鶴海洋気象台	35°27.0	135°19.0	2m
三岳	132						福知山市字一の宮	35°22.0	135°03.0	118m
睦寄	151						綾部市睦寄町狸岩	35°22.9	135°27.2	175m
福知山	187						福知山市字荒河	35°18.7	135°06.8	17m
綾部	191						綾部市上野町上野	35°17.6	135°15.5	51m
三和	192						福知山市三和町千束	35°13.0	135°13.9	105m
本庄	201						船井郡京丹波町本庄西畑	35°15.6	135°23.7	95m
美山	206						南丹市美山町静原松野	35°16.5	135°33.0	200m
須知	241						船井郡京丹波町富田蒲生野	35°10.6	135°25.2	150m
京北	251						京都市右京区京北比賀江町	35°10.9	135°39.7	260m
園部	242						南丹市園部町黒田	35°06.5	135°27.3	134m
京都	286						京都市中京区西ノ京笠殿町 京都地方気象台	35°00.9	135°43.9	41m
							京都市中京区西ノ京船塚町	35°00.7	135°44.1	36m
長岡京	306						長岡京市光風台	34°55.8	135°40.7	71m
京田辺	326						京田辺市新	34°49.8	135°45.6	20m

観測種目 積雪の深さは積雪計（舞鶴・京都）、積雪深計（峰山・美山）による観測です。

震度観測点所在地

観測所名	所在地	緯度	経度
京丹後市弥栄町吉沢	京丹後市弥栄町字吉沢小字ヲヤマ	35°38	135°06
舞鶴市下福井	舞鶴市字下福井	35°27	135°19
福知山市内記	福知山市内記	35°18	135°08
京丹波町坂原	船井郡京丹波町字坂原アワノ谷	35°17	135°24
亀岡市安町	亀岡市安町野々神	35°01	135°35
京都市中京区西ノ京	京都市中京区西ノ京笠殿町	35°01	135°44
宇治市宇治琵琶	宇治市宇治琵琶	34°53	135°48

観測所配置図



震度観測点





京都府の気象に関する問い合わせ

〒604-8482

京都市中京区西ノ京笠殿町 38

京都地方気象台防災業務課

TEL : 075-841-3006 FAX : 075-823-4302