

令和元年 熱帯低気圧に関する 説明会

令和元年6月26日
京都地方気象台

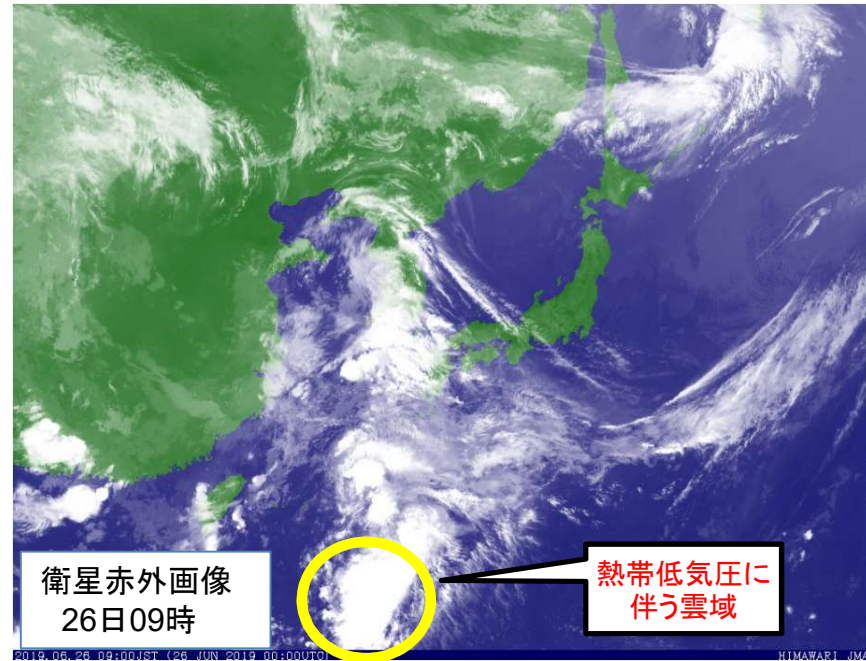
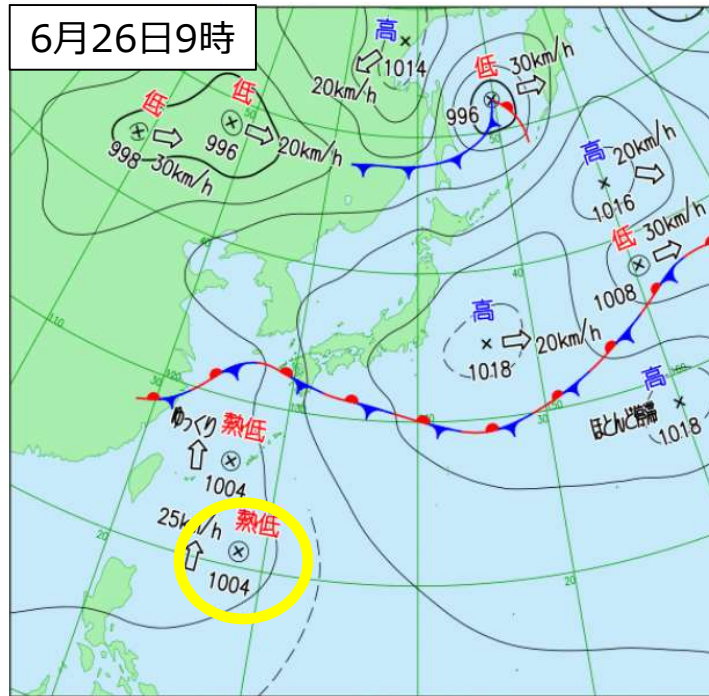
この資料は、6月26日14時開催の説明会時点の資料です。その時点の予想に基づいて作成したものですので、最新の気象情報は、気象台ホームページから確認ください。

熱帯低気圧の進路と影響のポイント

- ①熱帯低気圧は、今後24時間以内に台風となる見込み。**27日夜に**京都府へ**最も接近**するおそれ。
- ②27日夜から、府内各地で激しい雨が降るおそれ。
浸水害、土砂災害、河川の増水に十分注意。

◆ 今後の台風の進み方によっては状況が変わってきますので、常に最新の情報を利用してください。

26日9時の気圧配置と熱帯低気圧の実況



衛星赤外画像
26日09時

熱帯低気圧に伴う雲域

熱帯低気圧
令和元年06月26日09時55分 発表

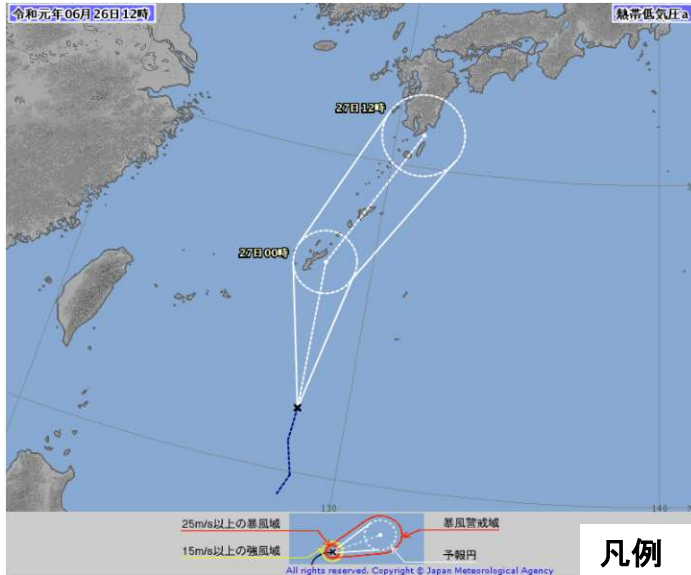
＜26日09時の実況＞	
大きさ	-
強さ	-
存在地域	熱帯低気圧 沖縄の南
中心位置	北緯 20度55分(20.9度) 東経 128度20分(128.3度)
進行方向、速さ	北 25km/h(13kt)
中心気圧	1004hPa
最大風速	15m/s(30kt)
最大瞬間風速	23m/s(45kt)

09時現在、熱帯低気圧は中心気圧が1004hPa、沖縄の南を時速25キロの速さで北に進んでいる。

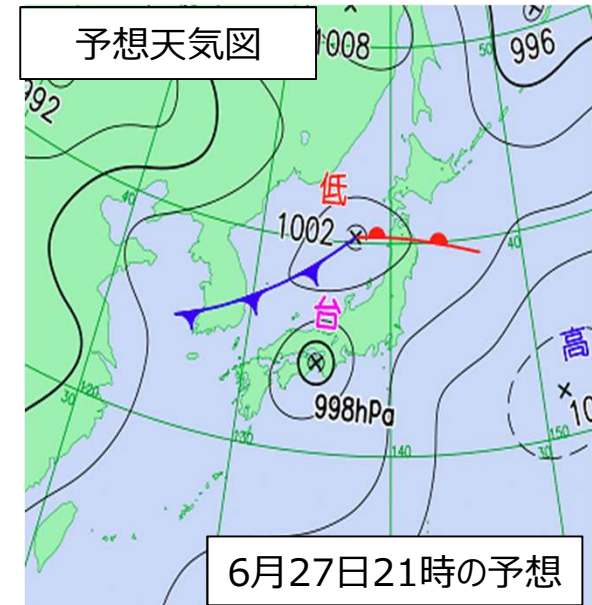
6月26日9時の高解像度ナウキャスト



26日12時現在の進路予想



<27日00時の予報>	
強さ	-
存在地域	熱帯低気圧
予報円の中心	名古屋市の東南東約30km
	北緯 26度30分(26.5度)
	東経 128度20分(128.3度)
進行方向、速さ	北 45km/h(23kt)
中心気圧	1004hPa
最大風速	15m/s(30kt)
最大瞬間風速	23m/s(45kt)
予報円の半径	110km(60NM)
<27日12時の予報>	
強さ	-
存在地域	鹿児島市の南南東約70km
予報円の中心	北緯 31度05分(31.1度)
	東経 131度00分(131.0度)
進行方向、速さ	北北東 45km/h(23kt)
中心気圧	998hPa
中心付近の最大風速	18m/s(35kt)
最大瞬間風速	25m/s(50kt)
予報円の半径	150km(80NM)



台風が中心が予報円に入る確率は70%です。

- 梅雨前線が27日にかけて、西日本を北上する見込みです。
- 熱帯低気圧は、今後24時間以内に台風となり、27日夜には西日本へ接近・上陸するおそれがあります。京都府には27日夜に最も接近する見込みです。

熱帯低気圧(今後台風に発達)による京都府への影響の見通し

京都地方气象台(2019年6月26日14時現在)

		26日				27日								28日				
		12-15時	15-18時	18-21時	21-24時	0-3時	3-6時	6-9時	9-12時	12-15時	15-18時	18-21時	21-24時	0-6時	6-12時	12-18時	18-24時	
		昼過ぎ	夕方	夜の はじめ頃	夜遅く	未明	明け方	朝	昼前	昼過ぎ	夕方	夜の はじめ頃	夜遅く					
台風最接近																		
京都府北部	大雨(浸水) (ミリ)								15	15	15	30	30					
	大雨(土砂)																	
	洪水																	
	暴風 (メートル)	陸上											10	10				
		海上			10	10	10	10	10	10	10	10	13	13				
	波浪 (メートル)	0.5	0.5	0.5	0.5	0.5	0.5	0.5	0.5	0.5	0.5	1	1					
雷																		
京都府南部	大雨(浸水) (ミリ)								20	20	20	30	30					
	大雨(土砂)																	
	洪水																	
	暴風 (メートル)											10	10					
	雷																	

■ 警報級 ■ 注意報級

舞鶴の潮位

年/月/日(曜日)	満潮				干潮											
	時刻	潮位	時刻	潮位	時刻	潮位	時刻	潮位	時刻	潮位	時刻	潮位	時刻	潮位		
2019/06/27(木)	10:04	41	22:23	37	*	*	*	*	3:18	30	17:01	32	*	*	*	*
2019/06/28(金)	10:26	43	23:53	39	*	*	*	*	4:04	33	17:47	29	*	*	*	*

注意(解説)

- 満潮・干潮の潮位は**標高**(単位:センチ)で表示しています。
- 月の状態が朔(新月)、上弦の月、望(満月)、下弦の月に該当する日には、以下のマークを記載しています。
 : 朔(新月)
 : 上弦の月
 : 望(満月)
 : 下弦の月
- 該当する満干潮が存在しない場合は、満潮・干潮の欄を「*」としています。
- 朔(新月)、望(満月)に当たる日の前後数日間は、潮位の満潮・干潮の差が大きくなる**大潮**となります。
 上弦の月、下弦の月に当たる日の前後数日間は、潮位の満潮・干潮の差が小さくなる**小潮**となります。

注意報、警報の発表のタイミングは、注意報級、警報級の現象となる3~6時間前です。

まとめ

熱帯低気圧（今後台風に発達）は、27日夜に、京都府に最も接近する見込み。

■雨

27日昼前から次第に雨が強まり、27日夜からは雷を伴って激しく降るおそれ。

27日は早期注意情報（警報級の可能性）、「中」の見込み。

なお、28日午後は大気不安定による短時間強雨の可能性がある。

■風

注意報級未満の見込み。今後の台風の進路や発達程度によっては注意報級のおそれもある。

■波

注意報級未満の見込み。

■高潮

注意報級未満の見込み。

防災事項

- 27日午後には、大雨・洪水注意報を発表する可能性がある。
- 浸水害、土砂災害、河川の増水に十分注意。落雷、突風に注意。

最大 24時間 降水量	期間	26日12時～27日12時	
		北部 30ミリ	南部 50ミリ
	期間	27日12時～28日12時	
		北部 50～100ミリ	南部 50～100ミリ
最大 1時間 降水量	期間	27日	28日
	全域	30ミリ	激しい雨の可能性

最大風速 (最大瞬間風速)	期間		27日	28日
	北部	陸上	10メートル (20メートル)	注意報級未満
		海上	13メートル (25メートル)	注意報級未満
	南部		10メートル (20メートル)	注意報級未満

波(最大)	期間	27日	28日
	海上	1メートル	1メートル

潮位(最大)	期間	27日～28日
	北部	注意報級未満

最新の台風情報等に留意してください。
本資料に関する気象台への問い合わせ先 075-841-3008