

令和4年7月4日

令和4年 台風第4号に関する説明

この資料は、7月4日12時現在の予測資料を用いて作成した説明資料です。
最新の気象情報は、気象台ホームページから確認ください。



京都地方気象台

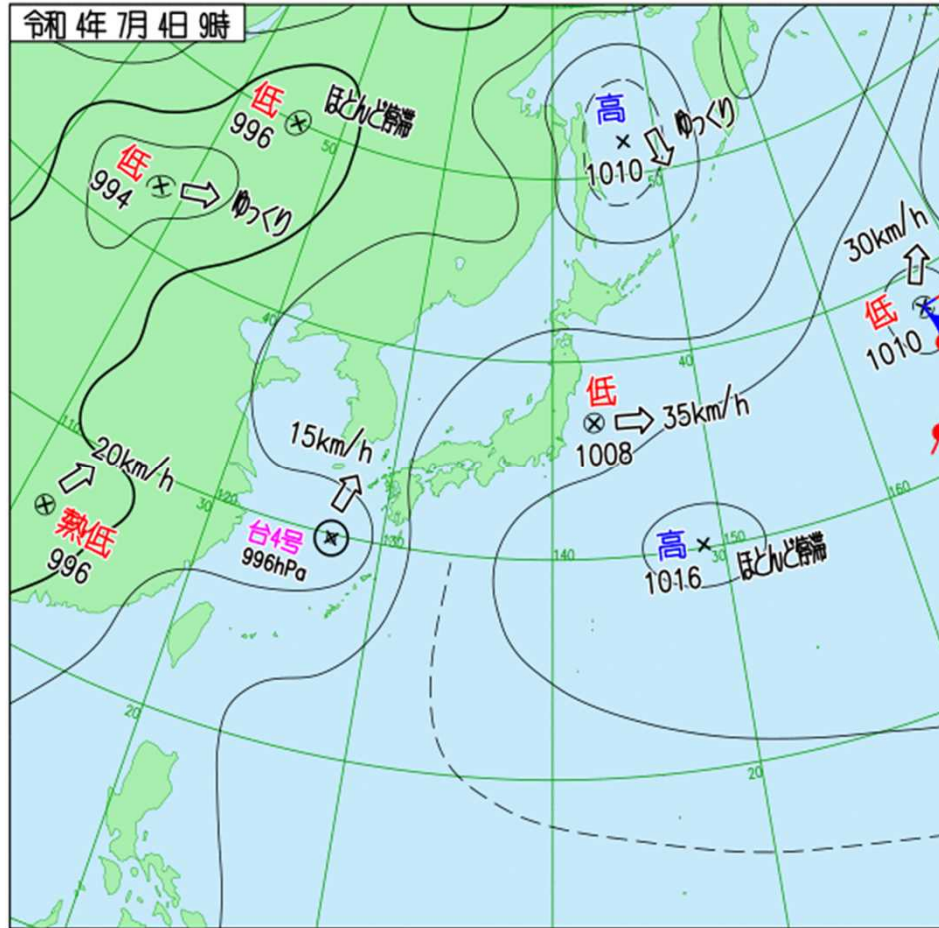
台風第4号の進路と影響のポイント

- 台風第4号は、5日にかけて東シナ海から九州を北東に進み、その後東よりに進む見込み。京都府には6日未明から明け方に最接近の見込み。6日9時には温帯低気圧に変わる見込み。
- 南からの暖かく湿った空気の影響で、6日にかけて大気の状態が不安定となる見込み。特に5日夜からは台風第4号の雲域も流入し降水が強まる予想。
- これまでの大雨により地盤の緩んでいる所がある。予想以上に雨雲が発達すると激しい雨が降る可能性もあり、特に土砂災害対象の大雨警報や洪水警報を発表する可能性がある。
- 5日夜遅くには強風域に入る見込みで、6日9時には温帯低気圧に変わる見込みだが強風の吹く範囲が広がる可能性もあり、台風通過後も強風に注意。
- 6日にかけて低い土地の浸水、土砂災害、河川の増水に十分注意。

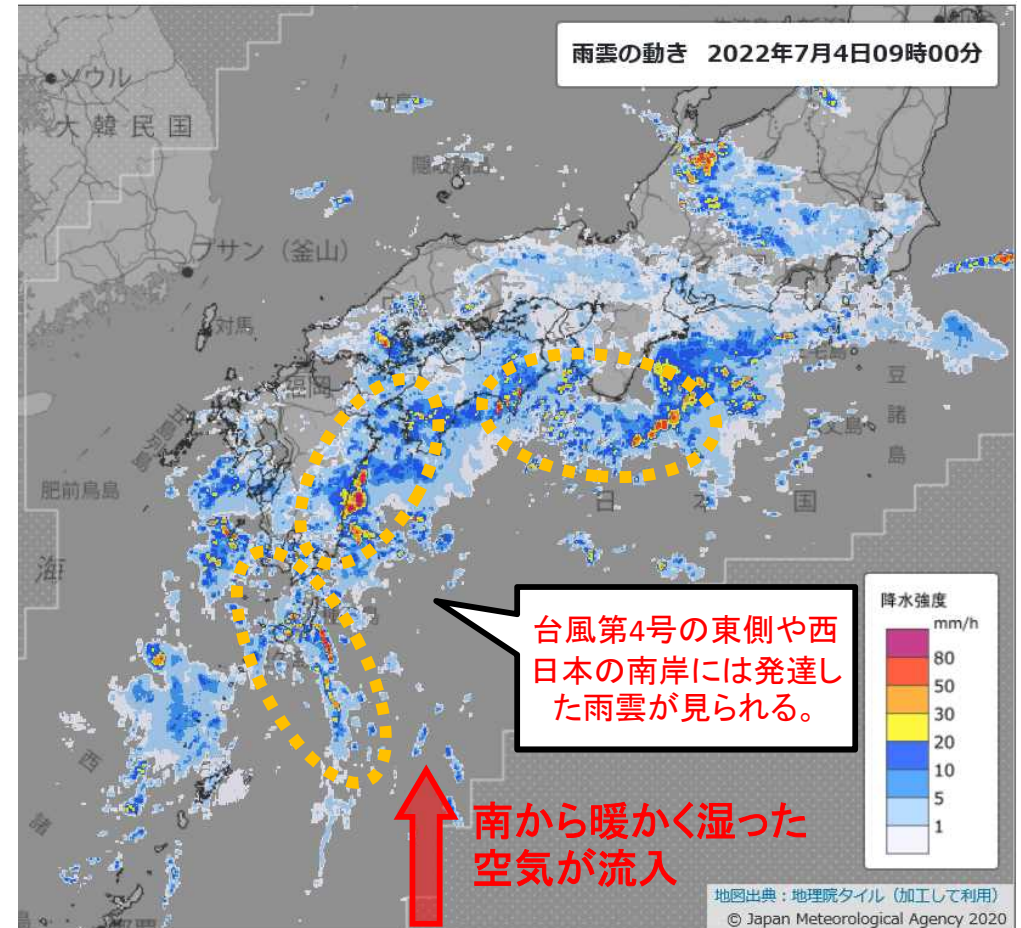
◆ 常に最新の気象情報をご利用ください。

4日9時の気圧配置と台風の実況

地上天気図 7月4日9時

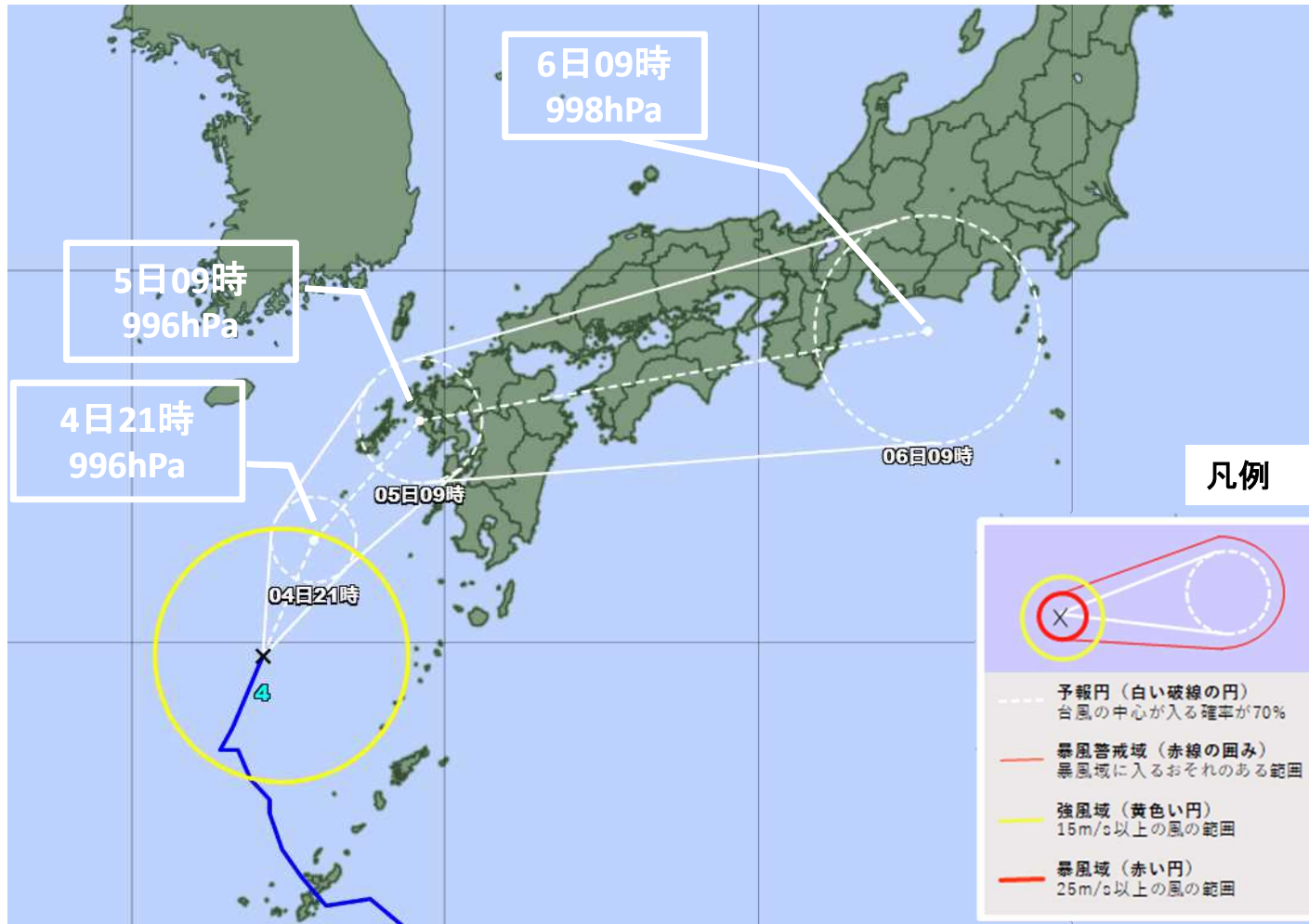


雨雲の動き 7月4日9時



- 4日9時現在、台風第4号は東シナ海にあって北北東に15km/hで進んでいる。台風の東側には南から暖かく湿った空気が流入しており、台風の東側や西日本の南岸に発達した雨雲が連なっている。

第4号 4日9時現在の進路予想（予報円の中心を通った場合）



台風第4号(アイレー)	
2022年07月04日09時45分発表	
04日09時の実況	
種別	台風
大きさ	-
強さ	-
存在地域	東シナ海
中心位置	北緯29度50分(29.8度) 東経127度5分(127.1度)
進行方向、速さ	北北東 15km/h(7kt)
中心気圧	996hPa
中心付近の最大風速	18m/s(35kt)
最大瞬間風速	25m/s(50kt)
15m/s以上の強風域	東側 220km(120NM) 西側 165km(90NM)

台風が中心が予報円に入る確率は70%です。

- 5日にかけて東シナ海から九州を北東に進み、その後東よりに進む見込み。6日09時には温帯低気圧に変わる見込み。
- 京都府には、6日未明から明け方に最接近する見込み。

台風第4号による京都府への影響の見通し

京都地方気象台 (2022年7月4日12時現在)

		4日				5日								6日				
		12-15時	15-18時	18-21時	21-24時	0-3時	3-6時	6-9時	9-12時	12-15時	15-18時	18-21時	21-24時	0-6時	6-12時	12-18時	18-24時	
		昼過ぎ	夕方	夜の はじめ頃	夜遅く	未明	明け方	朝	昼前	昼過ぎ	夕方	夜の はじめ頃	夜遅く					
台風最接近																		
京都府北部	大雨(浸水) (ミリ)	15	10	10	10	10	10	10	10	10	10	20	20					
	大雨(土砂)	注	注															
	雷	注	注	注	注	注	注	注	注	注	注	注	注					
	暴風 (メートル)	陸上	5↑	4↑	4↑	4↑	4↑	4↑	4↑	5↻	8↻	8↻	12↻	12↻				
		海上	8↑	8↑	8↑	8↑	8↑	8↑	8↑	8↻	10↻	10↻	15↻	15↻				
波浪 (メートル)	0.5	0.5	0.5	0.5	1	1	1	1	1	1	1.5	1.5						
京都府南部	大雨(浸水) (ミリ)	15	10	10	10	10	10	10	10	15	20	20	20					
	大雨(土砂)	注	注															
	雷	注	注	注	注	注	注	注	注	注	注	注	注					
	暴風 (メートル)	4↑	4↑	4↑	3↑	3↻	3↻	4↻	5↻	8↻	8↻	12↻	12↻					

警報級 注意報級

注意報、警報の発表のタイミングは、
注意報級、警報級の現象となる3~6
時間前となる。

京都府北部		4日		5日			6日	7日	8日	9日
		12-18	18-24	00-06	06-12	12-24				
大雨	警報級の可能性	[中]	-	-	[中]	[中]	-	-	-	
	1時間最大	15以下	15以下	15以下	15以下	20				
	3時間最大	25以下	25以下	25以下	25以下	30				
	24時間最大	50から100								
暴風(雪)	警報級の可能性	-	-	-	-	-	-	-	-	
	最大風速	陸上	9以下	9以下	9以下	9以下	12			
		海上	9以下	9以下	9以下	9以下	15			
波浪	警報級の可能性	-	-	-	-	-	-	-	-	
	波高	0.5	0.5	1	1	1.5				
京都府南部		4日		5日			6日	7日	8日	9日
		12-18	18-24	00-06	06-12	12-24				
大雨	警報級の可能性	[中]	-	-	[中]	[中]	-	-	-	
	1時間最大	15以下	15以下	15以下	15以下	20				
	3時間最大	25以下	25以下	25以下	25以下	30				
	24時間最大	50から100								
暴風(雪)	警報級の可能性	-	-	-	-	-	-	-	-	
	最大風速	9以下	9以下	9以下	9以下	12				

まとめ

台風第4号は、6日未明から明け方に京都府に最接近する見込み。台風の接近に伴い、南から暖かく湿った空気が流入するため、6日にかけて断続的に雨が降り、5日夜のはじめ頃からは雨が強まる見込み。

■雨

これまでの大雨により地盤が緩んでいる所があり、台風に伴う雨雲により5日夜のはじめ頃から6日にかけて強い雨が降るため、大雨となるおそれがある。

■風

台風の接近に伴い、5日夜のはじめ頃から6日にかけて南東のち北西の風がやや強い見込み。北部の海上では南東のち北西の風が強く吹く見込み。

■高潮

6日は高潮注意報の可能性がある。

防災事項

低い土地の浸水、土砂災害、河川の増水に十分注意。落雷、突風、強風に注意。

最大 24時間 降水量	期間	4日12時～5日12時	
		北部	50ミリ
		南部	50ミリ
	期間	5日12時～6日12時	
		北部	50～100ミリ
		南部	50～100ミリ
最大 1時間 降水量	期間	4日	5日
		北部	15ミリ
		南部	15ミリ
		北部	20ミリ
		南部	20ミリ

最大風速 (最大瞬間 風速)	期間		5日	6日
	北部	陸上	12メートル (25メートル)	10～14メートル (20～25メートル)
		海上	15メートル (25メートル)	15～19メートル (20～30メートル)
	南部		12メートル (25メートル)	10～14メートル (20～25メートル)

潮位(最大)	期間	6日
	北部	60センチ

最新の台風情報等に留意してください。
本資料に関する気象台への問い合わせ先 075-841-3008