

令和4年9月17日

# 令和4年台風第14号に関する説明

この資料は、9月17日11時現在に入手可能な予測資料を用いて作成した説明資料です。  
最新の気象情報は、気象台ホームページから確認ください。



京都地方気象台

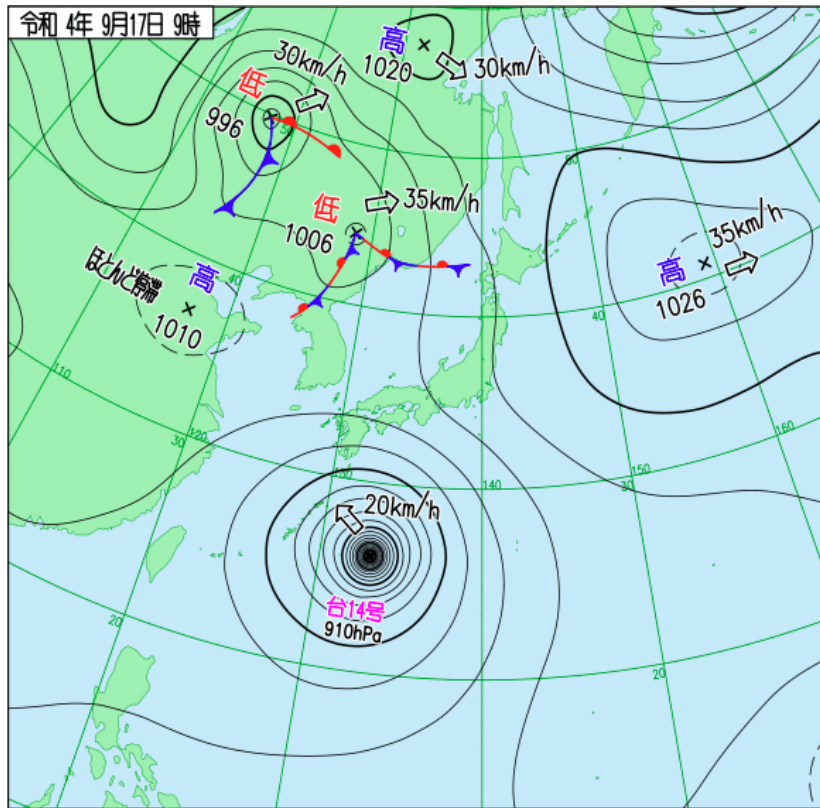
# 台風第14号の進路と影響のポイント

- 大型で猛烈な台風第14号は、17日09時現在、南大東島の東にあって北西に進んでいる。19日に非常に強い勢力で九州付近を北上した後、次第に進路を東よりに変えて20日頃にかけて本州付近を北東へ進む見込み。京都府には19日夜から20日午前に最も接近する見込み。
- 18日朝には強風域に入り、19日夜には暴風域に入る見込み。19日夜から20日にかけて、非常に強い風が吹く見込み。**暴風警報**を発表する可能性が高い。
- 19日は台風本体の雨雲がかかるため、**大雨警報**を発表する可能性が高い。
- 19日は次第に波が高くなり、夜はうねりを伴いしけ、**波浪警報**を発表する可能性がある。20日は更に波が高くなり**波浪警報**を発表する可能性が高い。
- 平常時の潮位が高い時期となっており、台風の影響で、19日は**高潮警報**を発表する可能性がある。

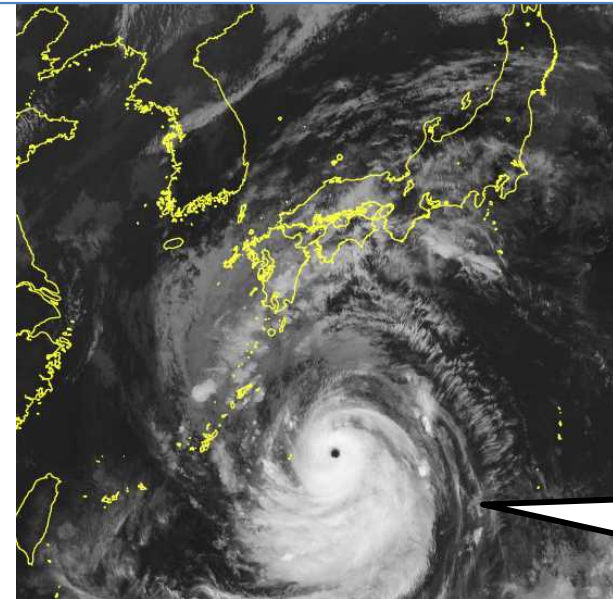
◆ 最新の気象情報をご利用ください。

# 17日09時の気圧配置と台風の実況

地上天気図 9月17日09時



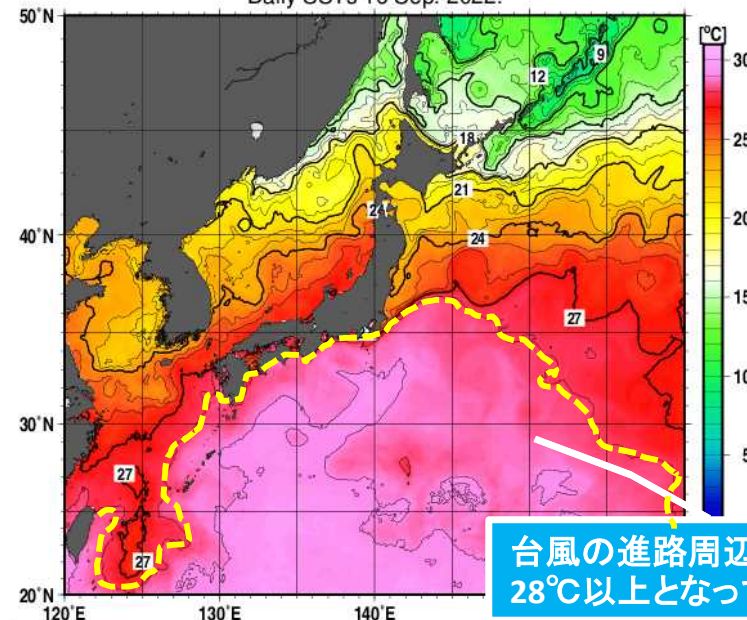
衛星赤外画像 9月17日09時



台風第14号の周辺には発達した雲域が見られる。

海面水温実況図 9月16日

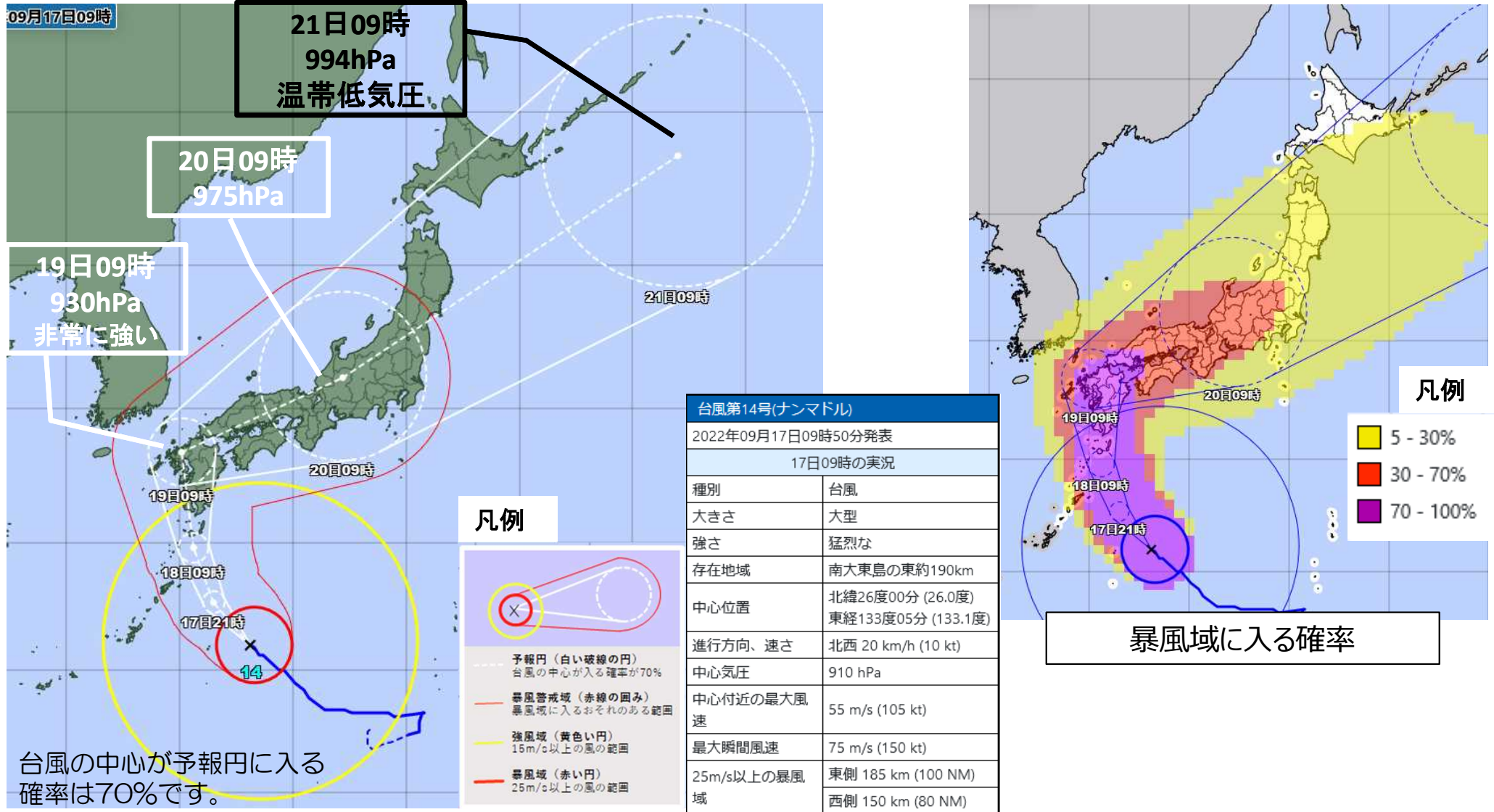
Daily SSTs 16 Sep. 2022.



台風の進路周辺では海面水温28°C以上となっている

- 17日09時現在、台風第14号は南大東島の東にあって北西におよそ20km/hで進んでいる。台風周辺には発達した雲域が見られる。
- 台風の進路周辺では海面水温が28°C以上となっており、あまり勢力を落とさない状態で北上する見込み。

# 第14号 17日09時現在の進路予想（予報円の中心を通った場合）



- ❑ 台風第14号は、19日には進路を東寄りに変えて、その後、本州付近を北東に進み、21日09時までには温帯低気圧に変わる見込み。
- ❑ 京都府には19日夜から20日午前にもっとも接近する見込み。

# 台風第14号による京都府への影響の見通し

		17日				18日								19日				
		12-15時	15-18時	18-21時	21-24時	0-3時	3-6時	6-9時	9-12時	12-15時	15-18時	18-21時	21-24時	0-6時	6-12時	12-18時	18-24時	
		昼過ぎ	夕方	夜の はじめ頃	夜遅く	未明	明け方	朝	昼前	昼過ぎ	夕方	夜の はじめ頃	夜遅く					
台風最接近																		
京都府北部	大雨(浸水) (ミリ)	1	1	5	5	1	1	1	1	1	1	5	10					
	雷																	
	暴風 (メートル)	陸上	4 ↻	4 ↻	5 ↻	5 ↻	5 ↻	10 ↻	12 ↻	12 ↻	12 ↻	12 ↻	12 ↻	12 ↻				
		海上	8 ↻	8 ↻	10 ↻	10 ↻	10 ↻	13 ↻	15 ↻	15 ↻	15 ↻	15 ↻	15 ↻	15 ↻				
	波浪 (メートル)	1	1	1	1	1	1.5	1.5	1.5	1.5	1.5	2	2.5					
高潮 (メートル)	0.4	0.4	0.5	0.5	0.5	0.5	0.5	0.5	0.4									
京都府南部	大雨(浸水) (ミリ)	5	10	10	10	10	15	5	5	5	5	10	10					
	雷																	
	暴風 (メートル)	6 ↻	6 ↻	6 ↻	6 ↻	6 ↻	10 ↻	12 ↻	12 ↻	12 ↻	12 ↻	12 ↻	12 ↻					

- 警報級
- 注意報級
- 警報を発表する可能性が高い期間
- 警報を発表する可能性がある期間

注意報、警報の発表のタイミングは、注意報級、警報級の現象となる3~6時間前となる。

## 早期注意情報

京都府南部	17日		18日			19日	20日	21日	22日
	12-18	18-24	00-06	06-12	12-24				
警報級の可能性									
大雨	-	-	-	-	-	[高]	[中]	-	-
暴風(雪)	-	-	-	-	-	[高]	[高]	-	-
京都府北部	17日		18日			19日	20日	21日	22日
警報級の可能性	12-18	18-24	00-06	06-12	12-24				
大雨	-	-	-	-	-	[高]	[中]	-	-
暴風(雪)	-	-	-	-	-	[高]	[高]	-	-
波浪	-	-	-	-	-	[中]	[高]	-	-
高潮	-	-	-	-	-	[中]	-	-	-

# まとめ

台風第14号は、19日夜から20日午前に京都府に最も接近する見込み。

## ■雨

19日は台風本体の雨雲がかかるため、大雨警報を発表する可能性が高い。

## ■風

18日朝には強風域に入り、19日夜には暴風域に入る見込み。19日夜から20日にかけて、非常に強い風が吹く見込み。暴風警報を発表する可能性が高い。

## ■波

19日は次第に波が高くなり、夜はうねりを伴いしけ、波浪警報を発表する可能性がある。

20日は更に波が高くなり、波浪警報を発表する可能性が高い。

## ■高潮

19日は高潮警報を発表する可能性がある。

## 防災事項

- 暴風、低い土地の浸水、土砂災害、河川の増水、うねりを伴った高波に警戒。
- 高潮に十分注意。
- 竜巻などの激しい突風、落雷に注意。

最大 24時間 降水量	期間	17日12時～18日12時
		北部 30ミリ 南部 50ミリ
	期間	18日12時～19日12時
		北部 50～100ミリ 南部 50～100ミリ

最大風速 (最大瞬間 風速)	期間		19日
	北部	陸上	20から24メートル (30から40メートル)
		海上	25から29メートル (35から40メートル)
	南部		20から24メートル (30から40メートル)

波 (最大)	期間	19日
		5メートル うねりを伴う

最新の台風情報等に留意してください。