

令和8年6月24日から27日にかけての 梅雨前線と台風による大雨について (京都府の気象速報)

この資料は速報として取り急ぎまとめたものです。そのため、後日内容の一部訂正や追加をすることがあります。

概要

梅雨前線が、6月24日から27日にかけて西日本付近まで北上して停滞しました。また、台風第8号が日本の南を北上し、台風第7号が沖縄・奄美付近から日本の南海上を北東に進みました。この2つの台風から流れ込む暖かく湿った空気の影響で大気の状態が非常に不安定となり、前線の活動が活発となりました。京都府では、京田辺で26日の日降水量122.0ミリを観測、6月としての観測史上1位を更新し、京都(京都市中京区)では日降水量149.5ミリを観測し、6月としての観測史上2位を更新するなど京都・亀岡、山城中部、山城南部を中心に大雨となりました。

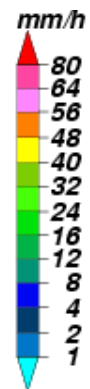
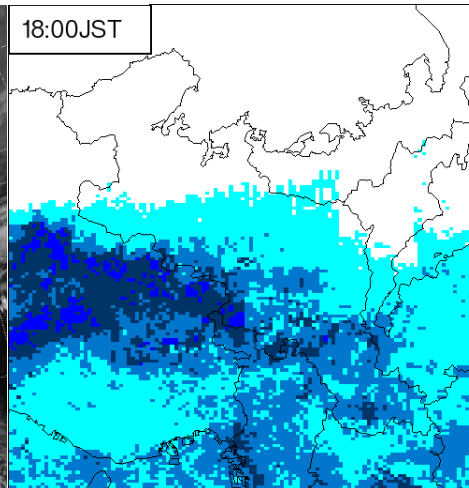
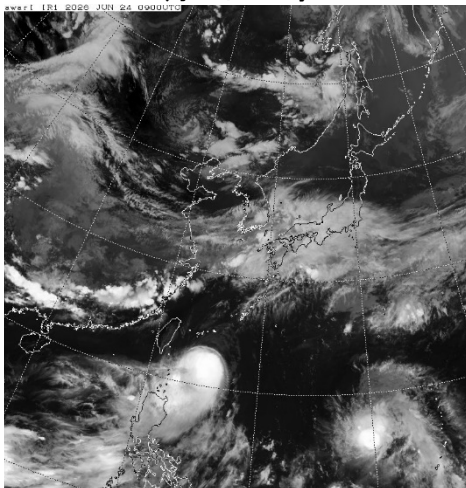
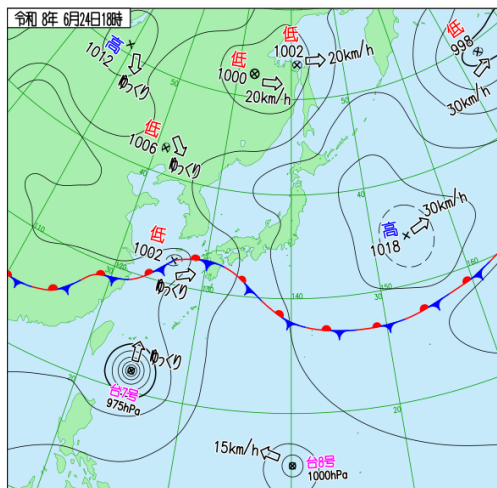
この大雨により、京都府内では人的被害はなかったものの、京都市で住家の一部損壊や床上浸水、木津川市で床下浸水が発生したほか、淀川水系鴨川・高野川にレベル4氾濫危険警報を発表しました。また、精華町では土砂崩れが発生し、一時緊急安全確保が発令されたほか、国道9号(老ノ坂峠)が土砂の流出で通行止めになるなどの被害が発生しました。

【被害状況:6月27日15時30分現在、京都府調べ】

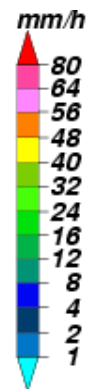
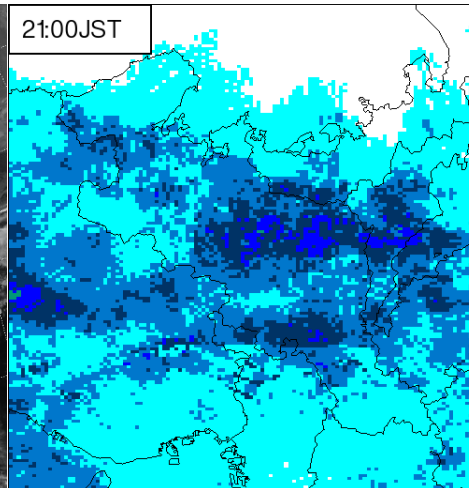
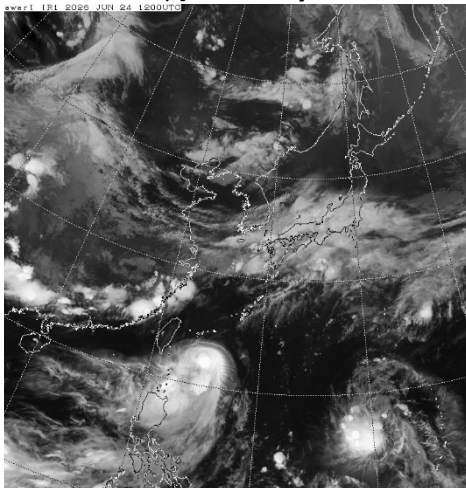
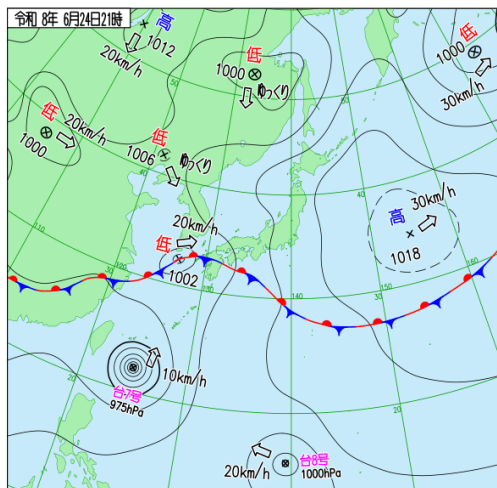
今回の大雨で京都地方気象台では、25日にWebによる「台風第7号及び第8号に関する説明会」(当日夜の大雨の解説含む)を開催しました。

地上天気図、気象衛星赤外画像、レーダー画像

6月24日18時

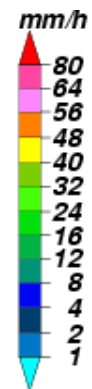
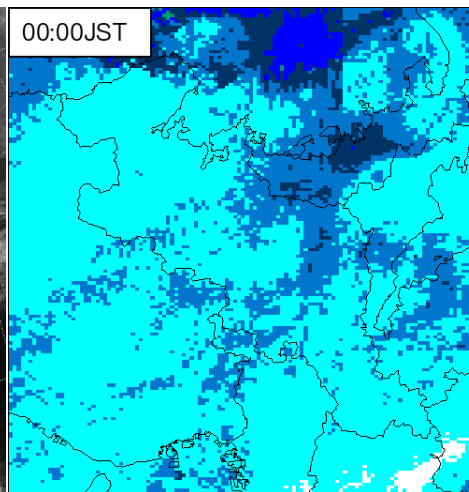
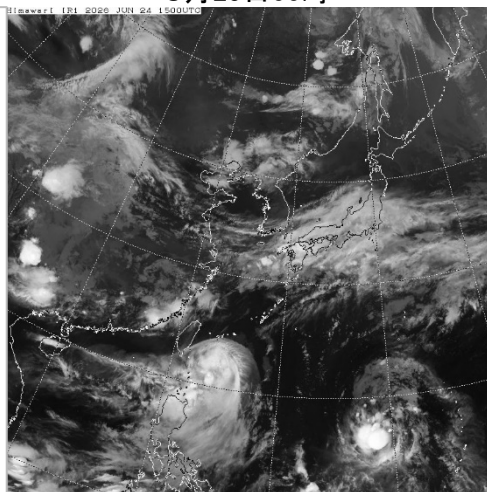


6月24日21時

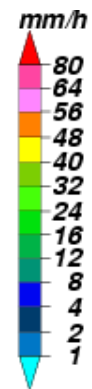
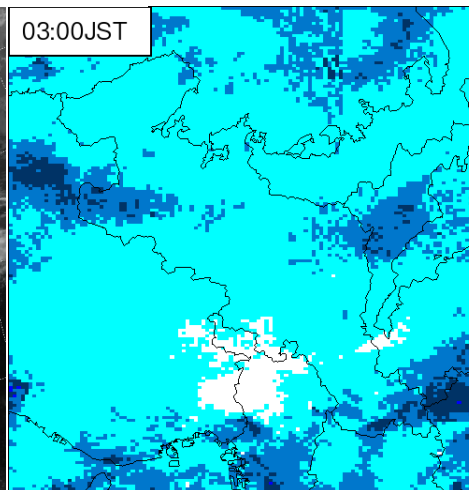
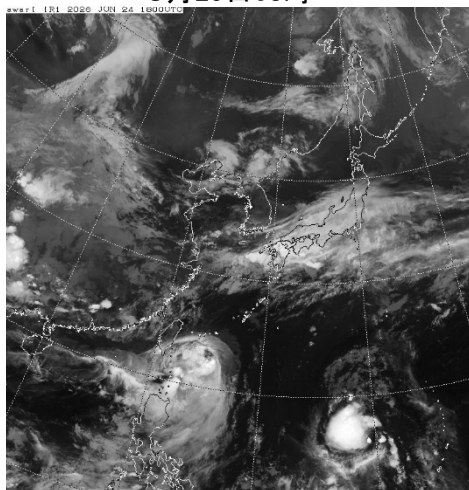
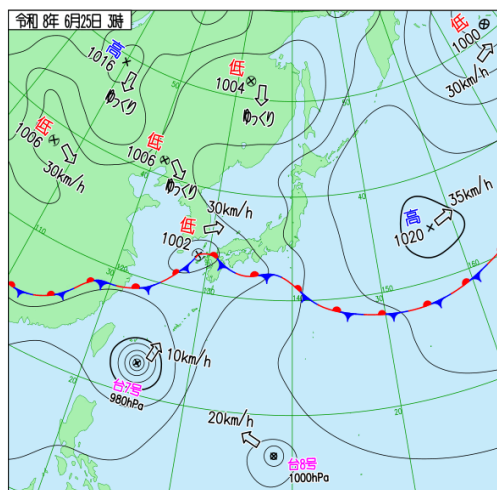


6月25日00時

天気図はありません

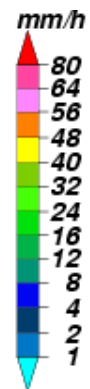
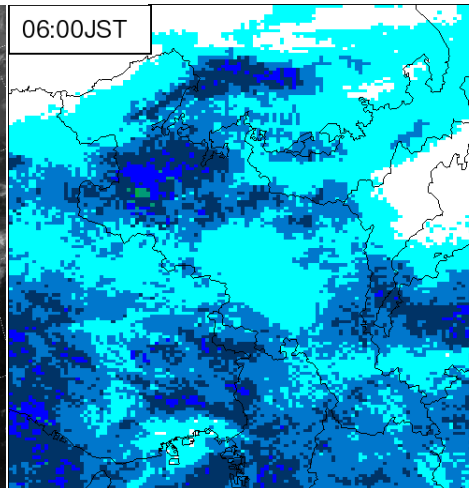
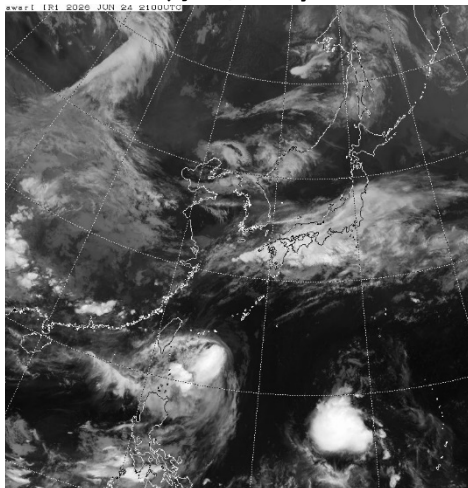
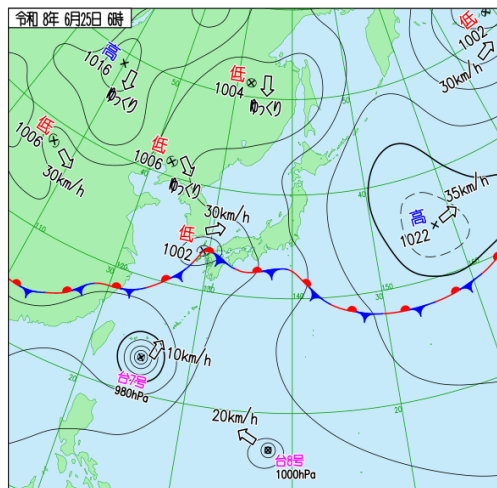


6月25日03時

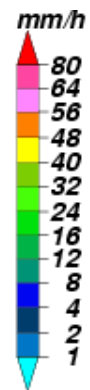
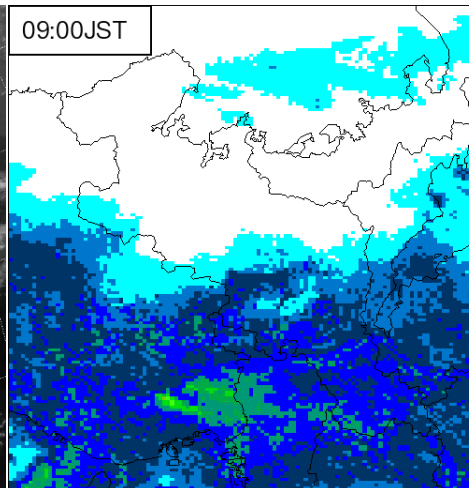
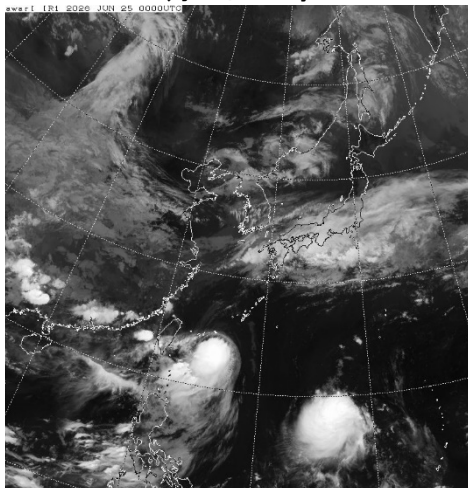
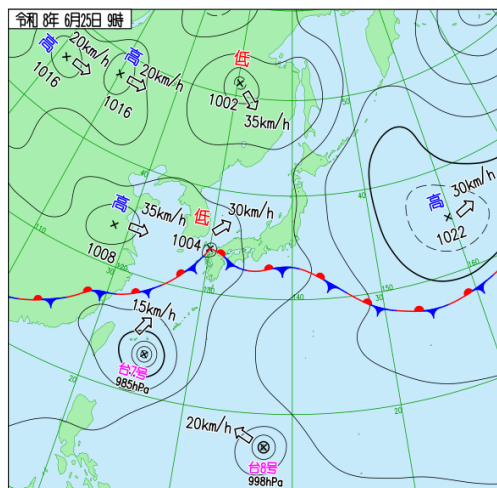


地上天気図、気象衛星赤外画像、レーダー画像

6月25日06時

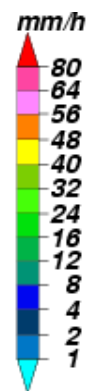
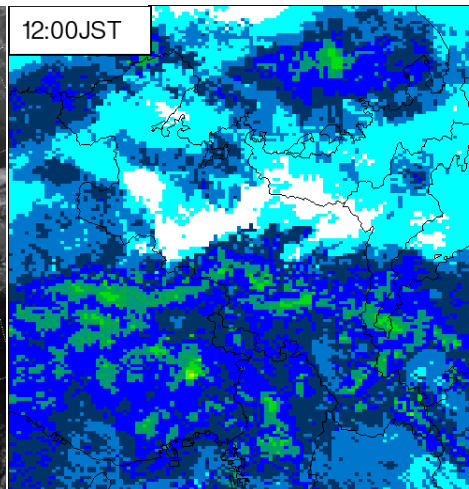
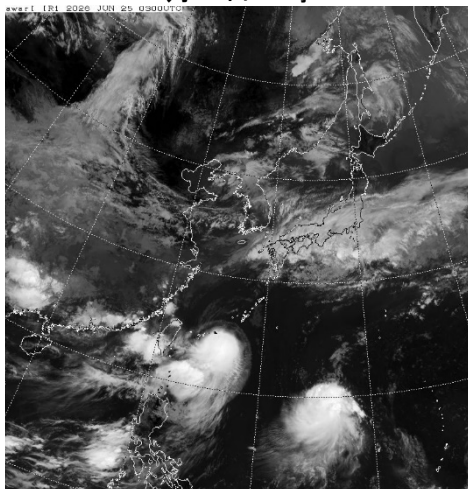
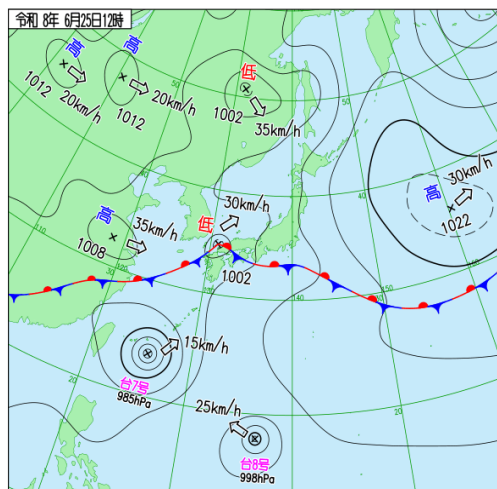


6月25日09時

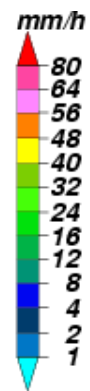
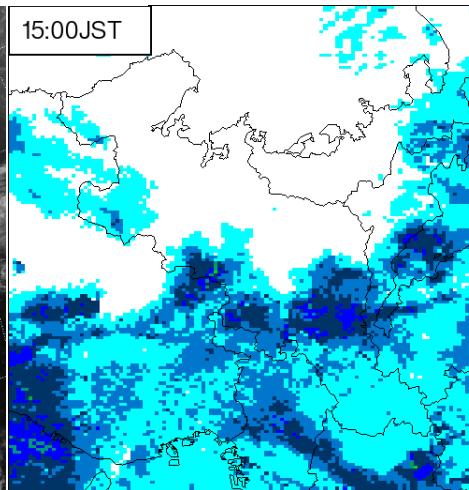
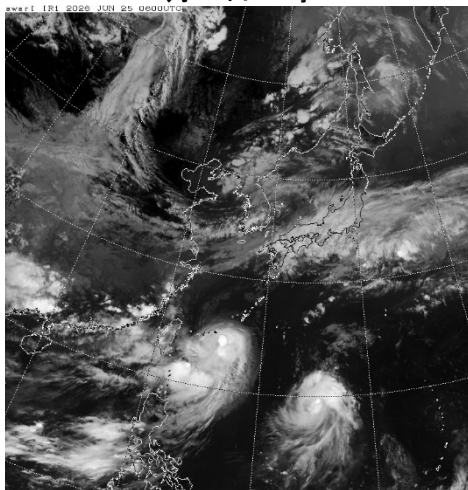
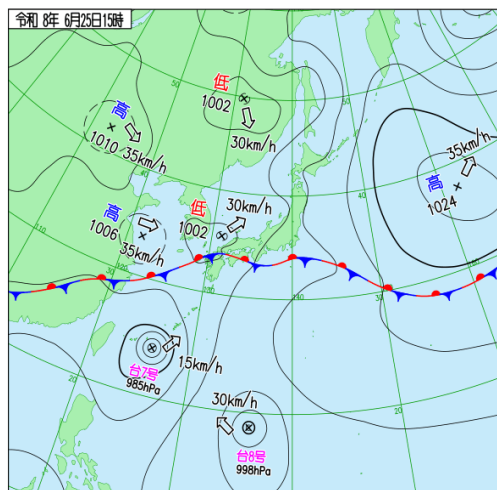


地上天気図、気象衛星赤外画像、レーダー画像

6月25日12時

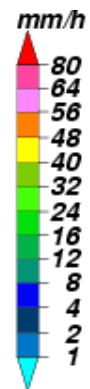
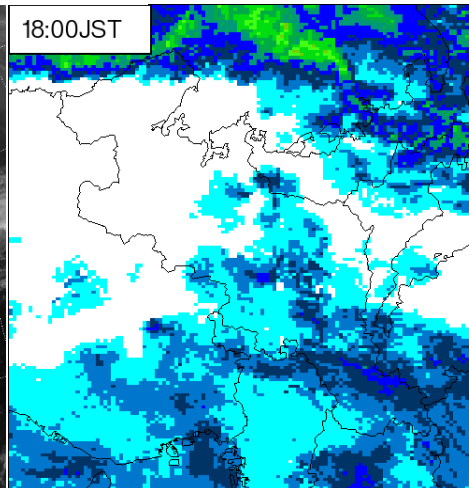
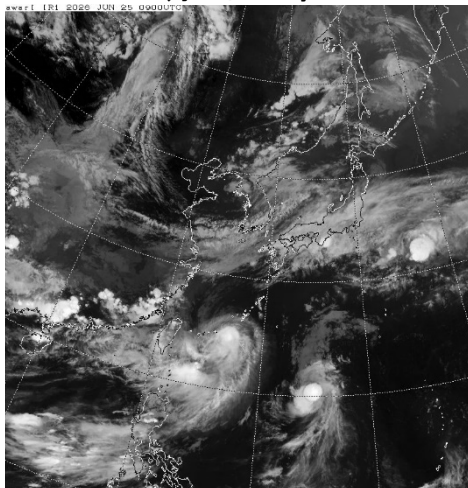
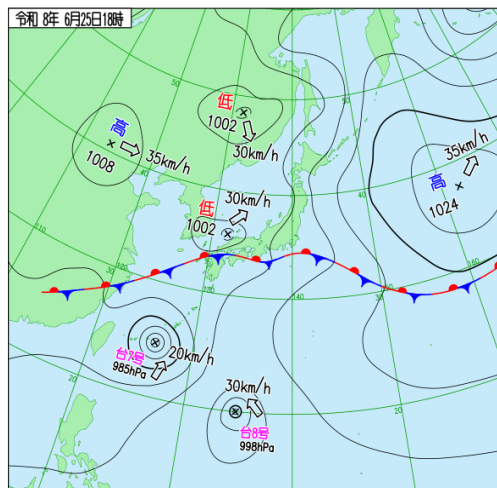


6月25日15時

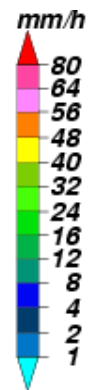
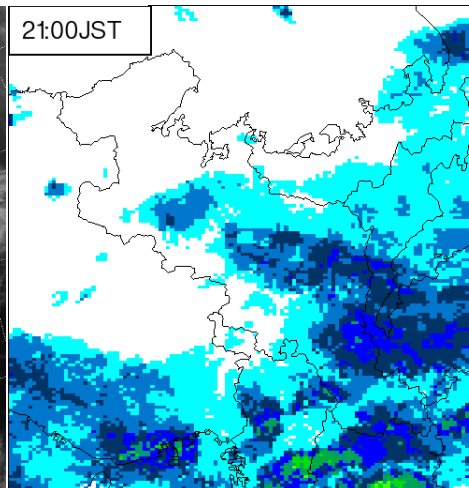
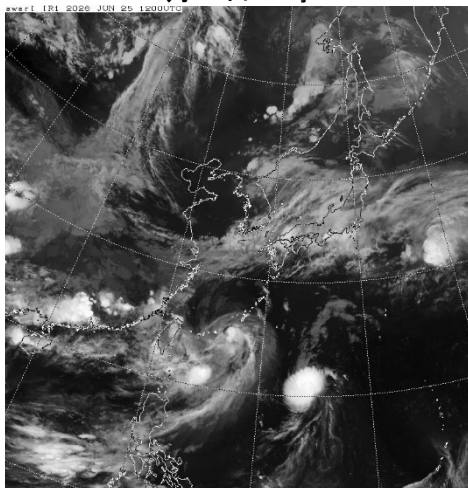
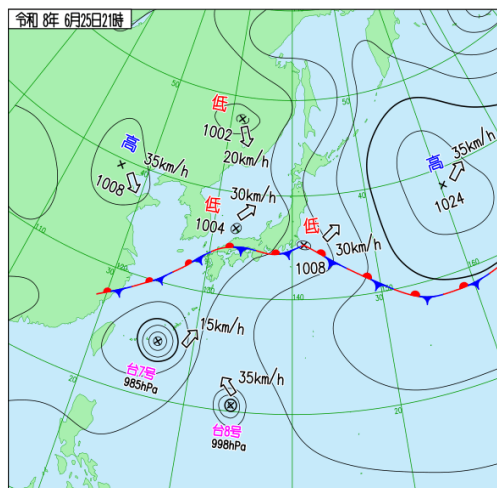


地上天気図、気象衛星赤外画像、レーダー画像

6月25日18時

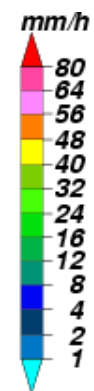
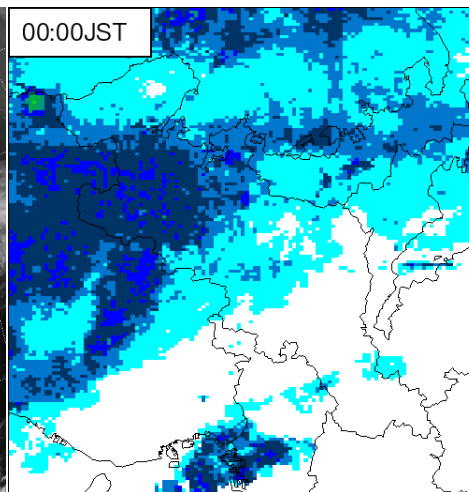
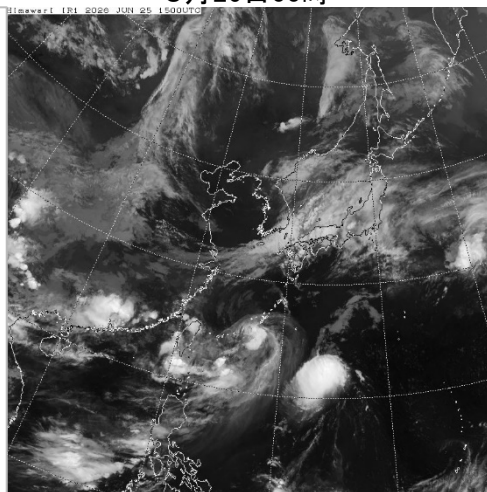


6月25日21時

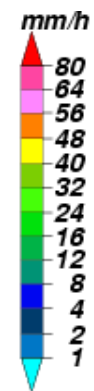
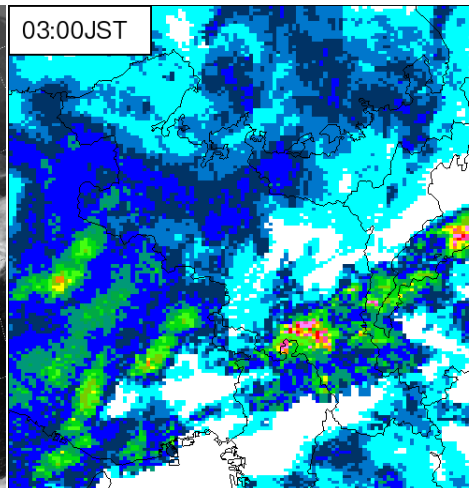
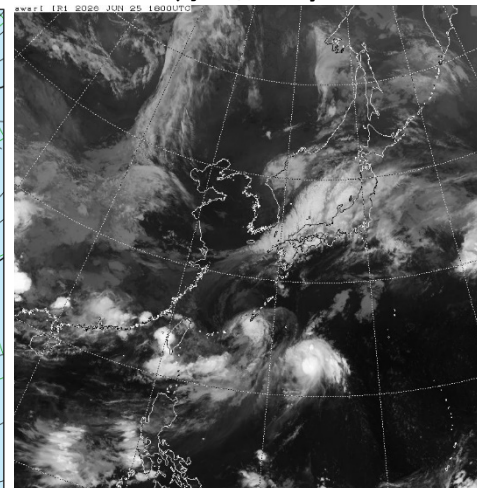
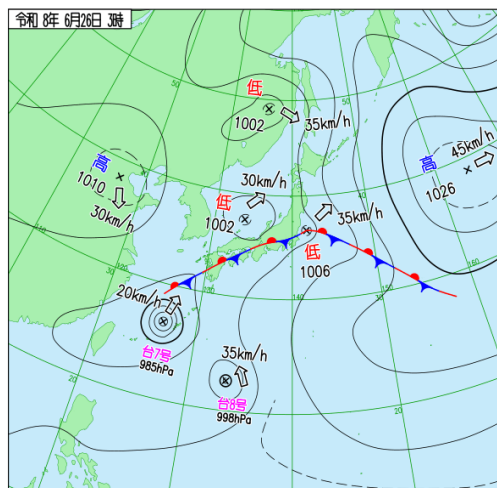


6月26日00時

天気図はありません

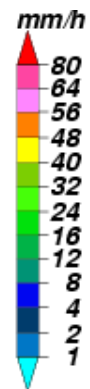
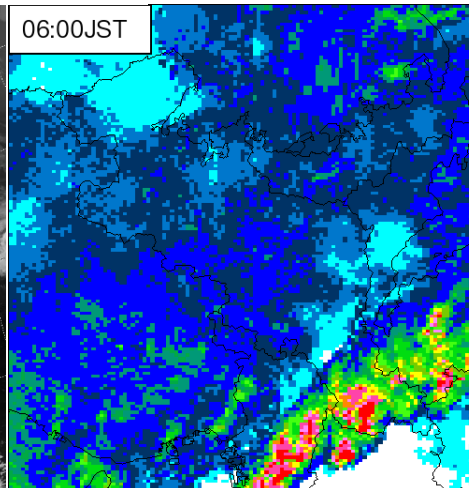
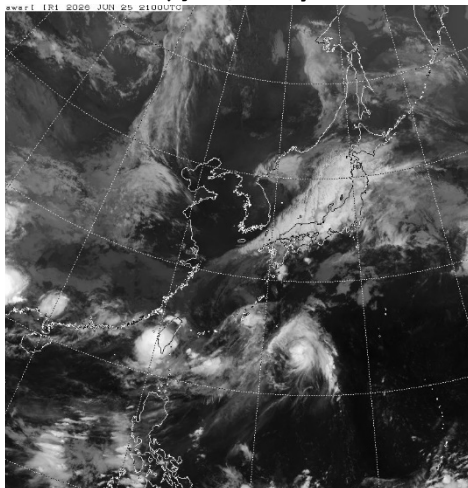
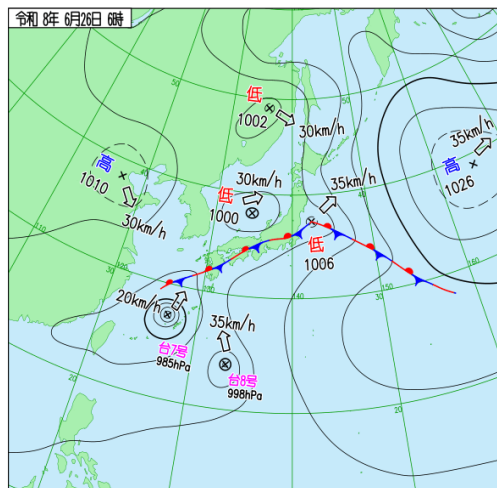


6月26日03時

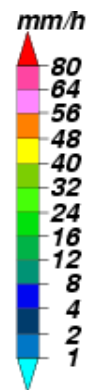
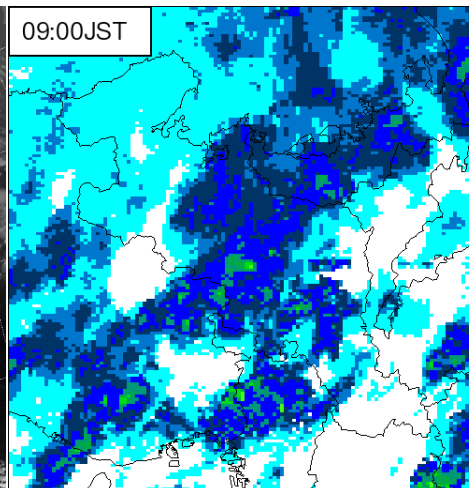
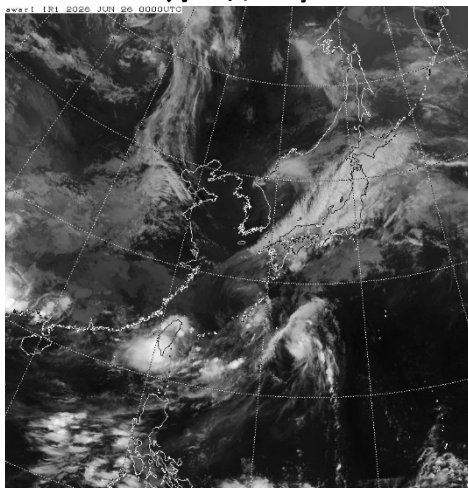
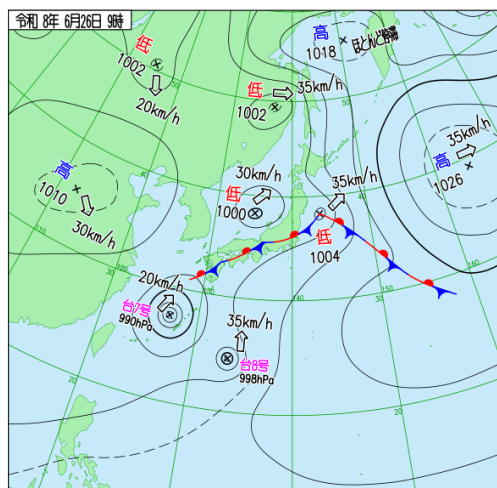


地上天気図、気象衛星赤外画像、レーダー画像

6月26日06時

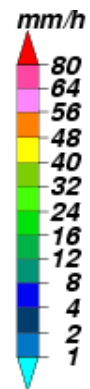
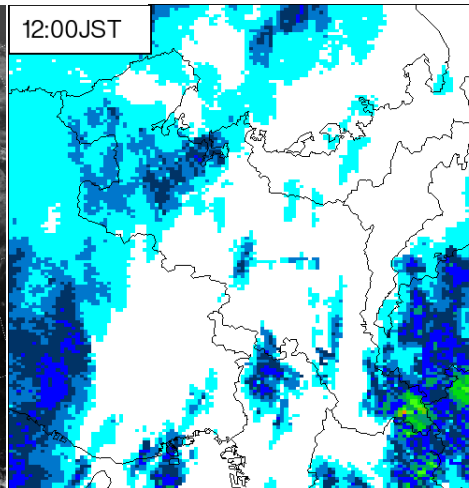
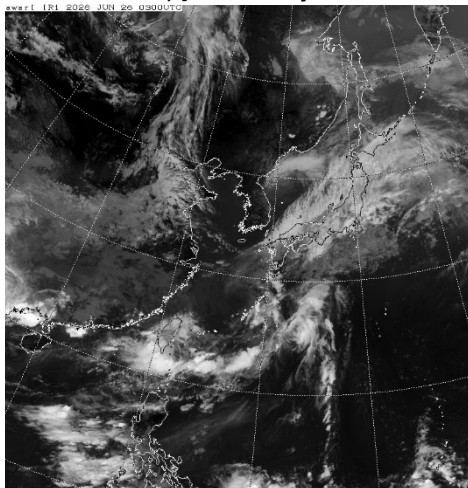
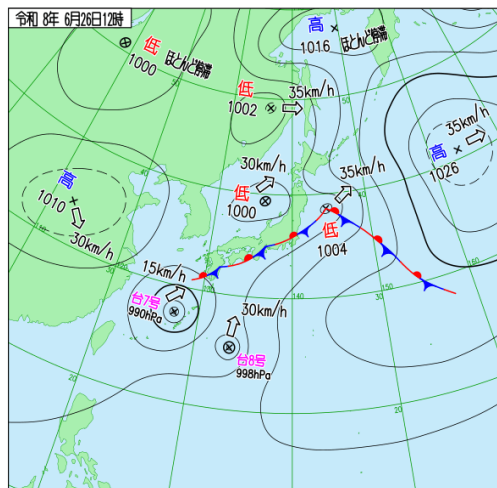


6月26日09時

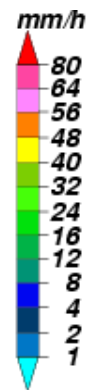
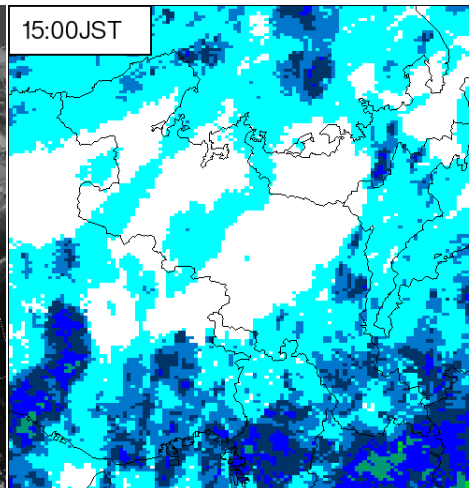
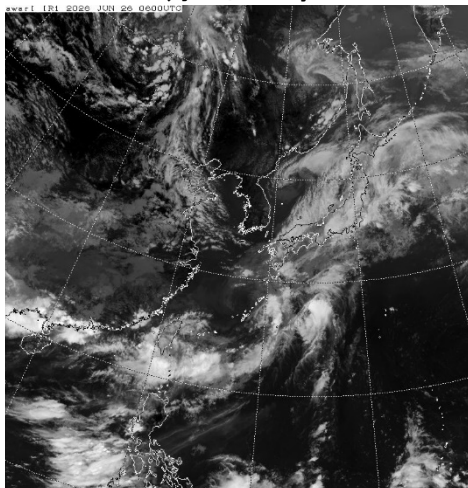
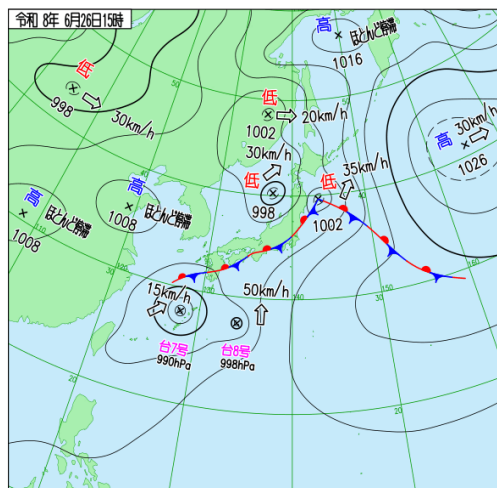


地上天気図、気象衛星赤外画像、レーダー画像

6月26日12時

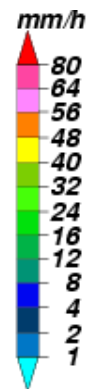
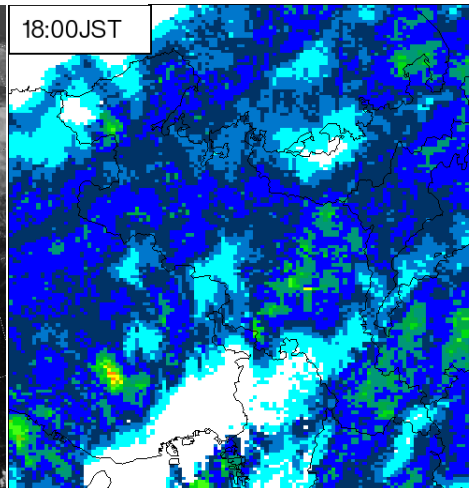
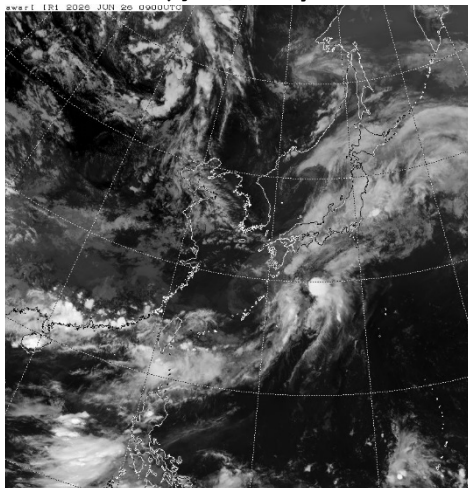
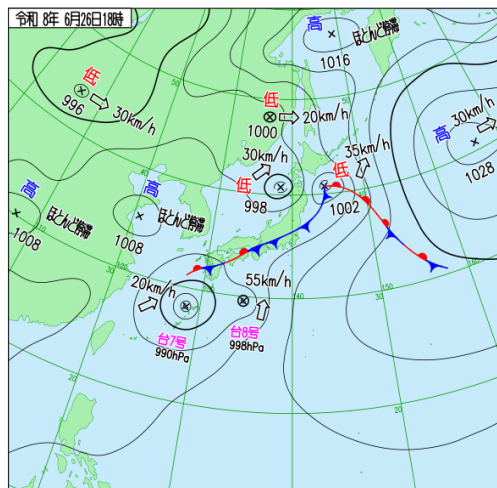


6月26日15時

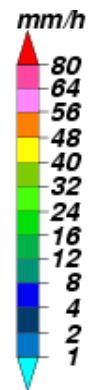
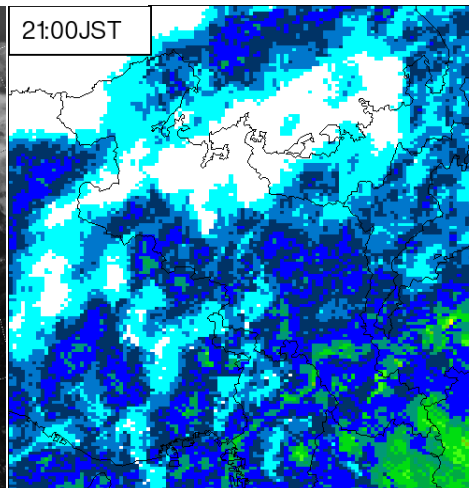
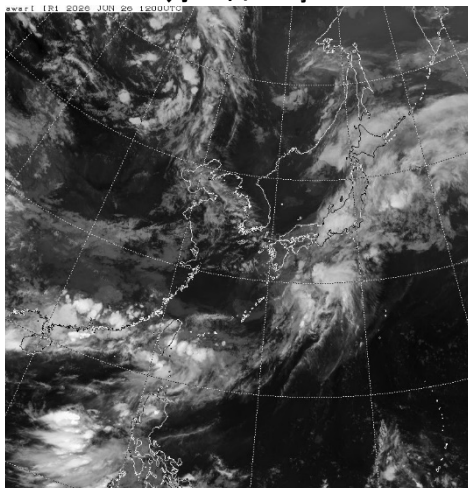
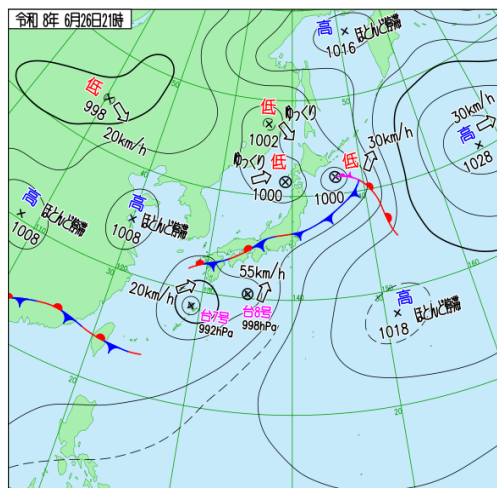


地上天気図、気象衛星赤外画像、レーダー画像

6月26日18時

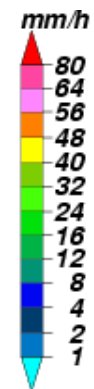
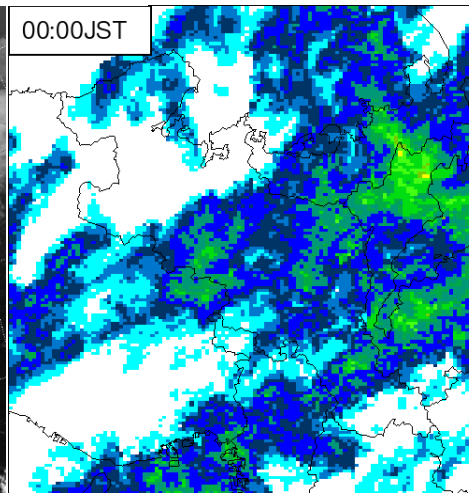
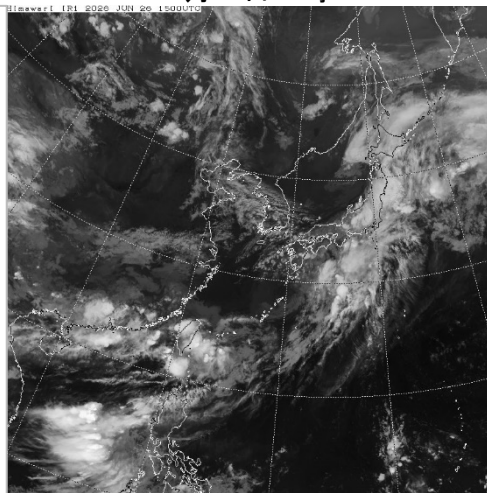


6月26日21時

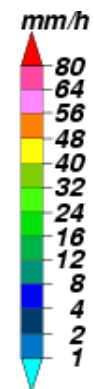
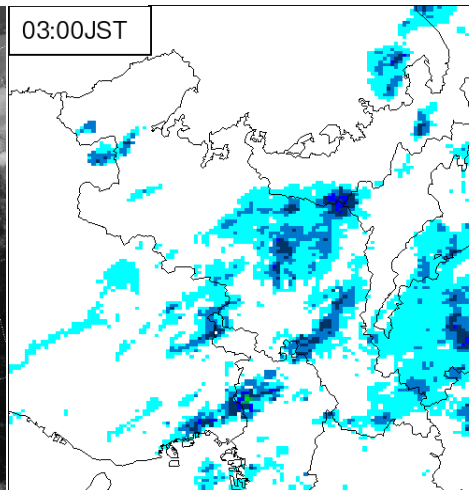
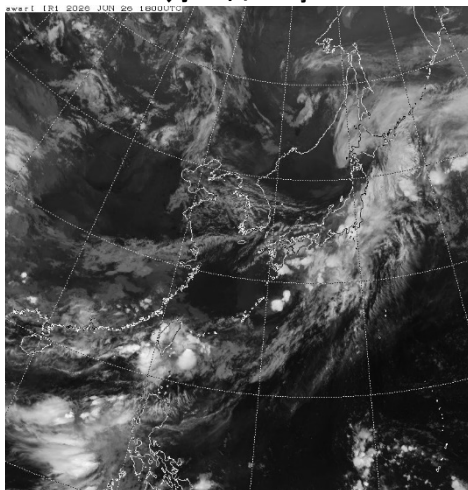
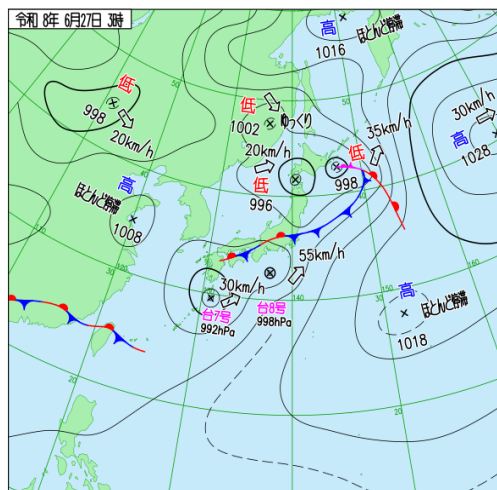


6月27日00時

天気図はありません

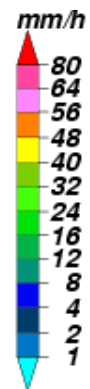
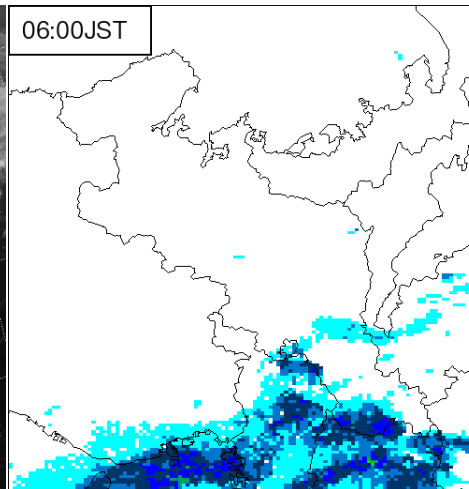
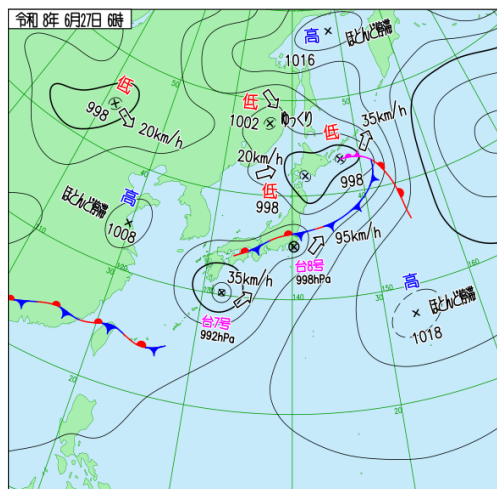


6月27日03時

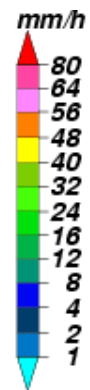
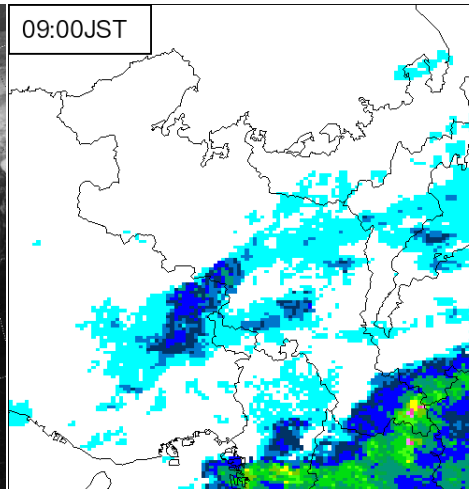
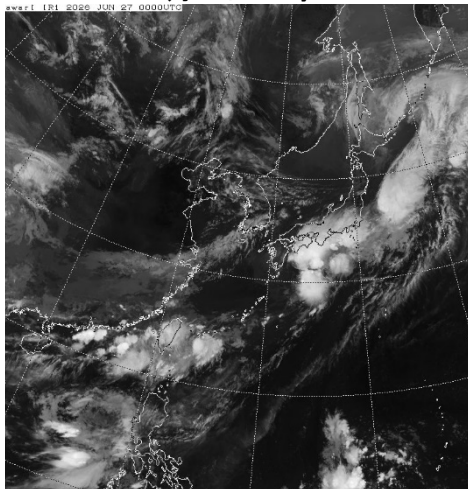
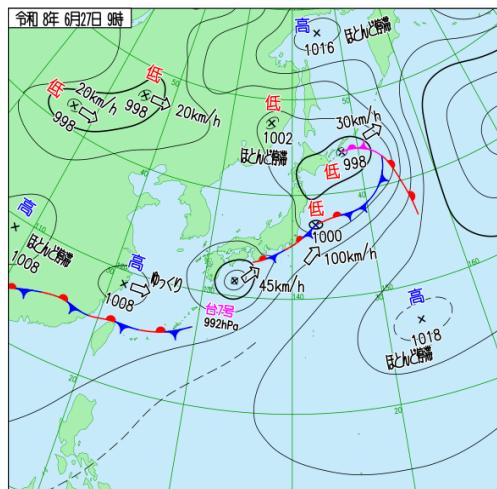


地上天気図、気象衛星赤外画像、レーダー画像

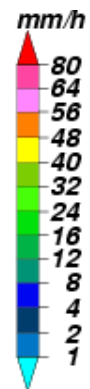
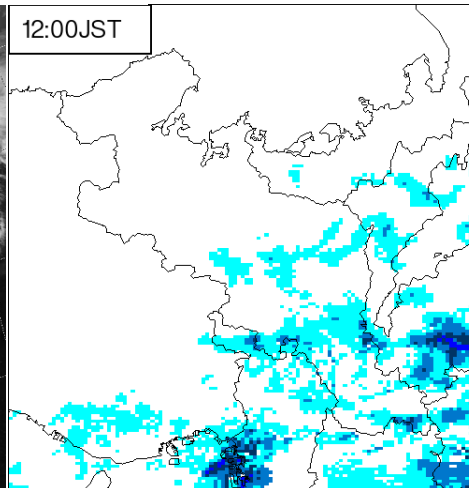
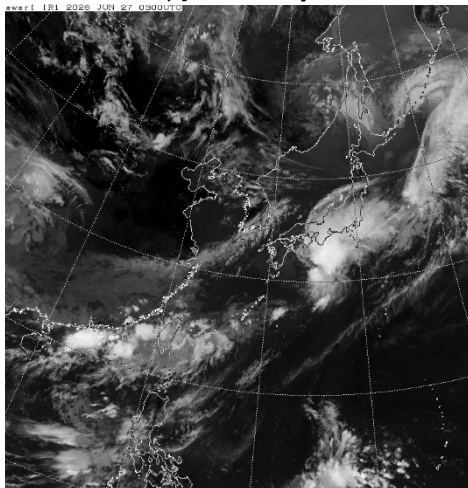
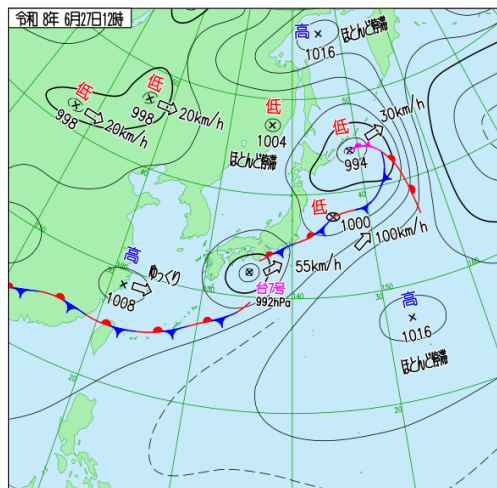
6月27日06時



6月27日09時

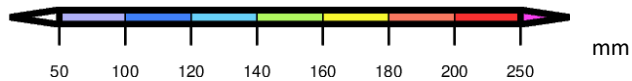
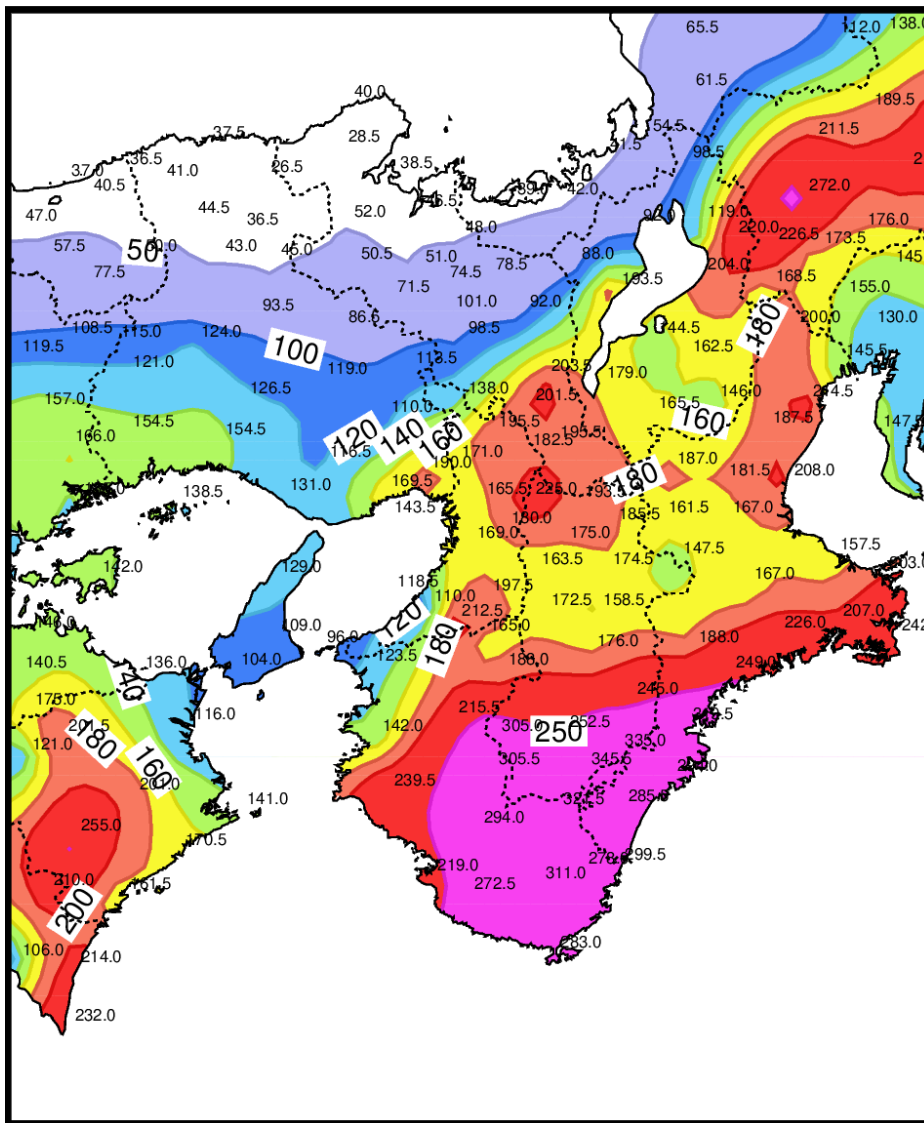


6月27日12時



雨の状況

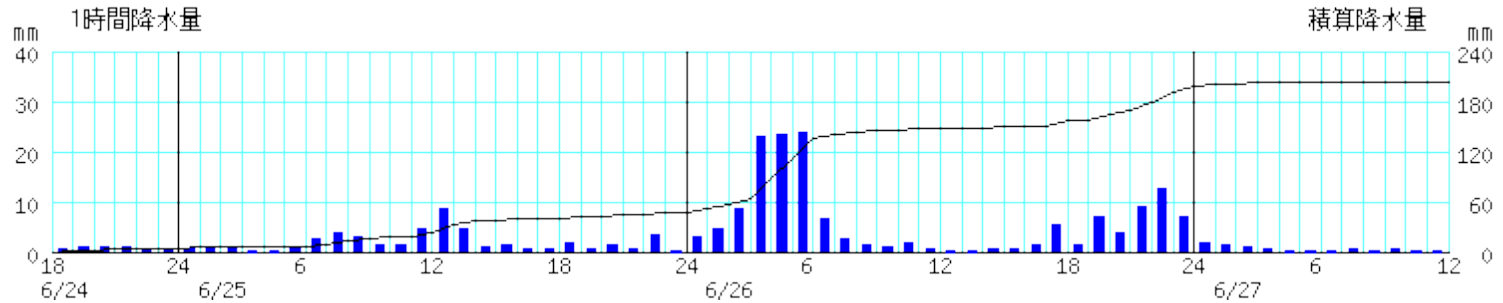
○アメダス期間降水量(06月24日18時~27日12時)



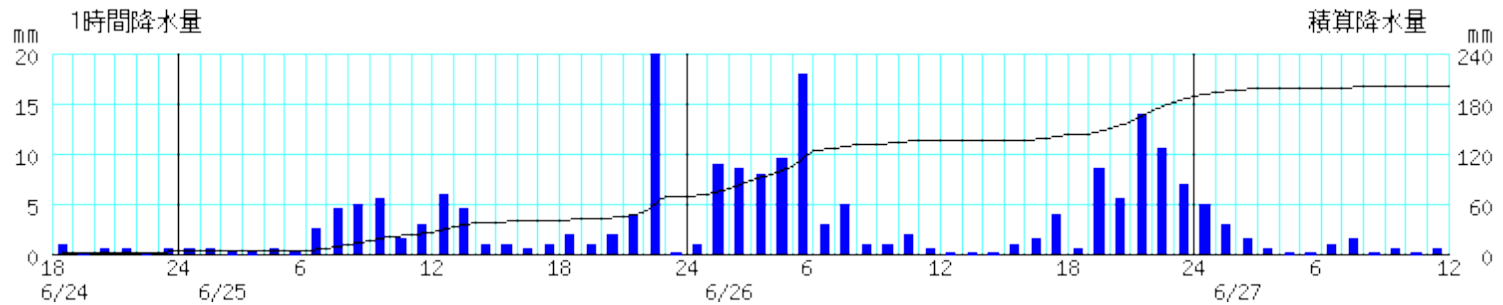
アメダス時系列グラフ

○降水量(6月24日18時～6月27日12時)

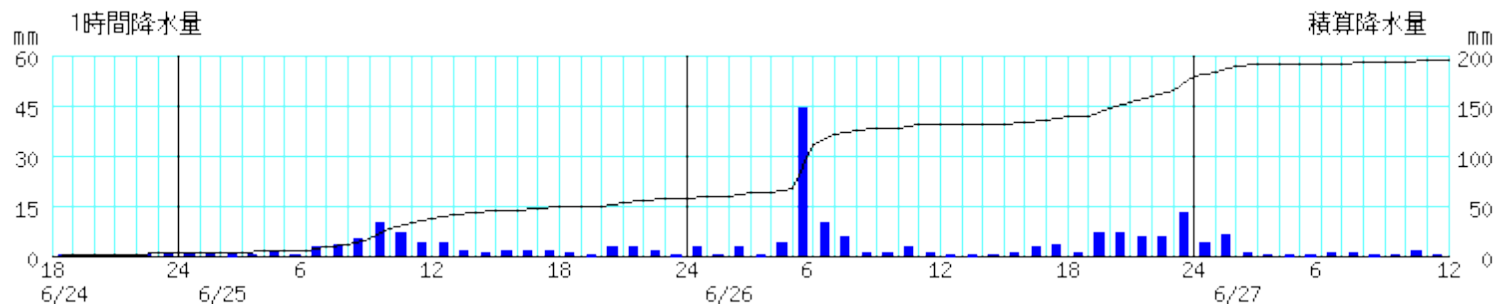
京都



長岡京



京田辺



※棒グラフは1時間降水量(左軸)、折れ線グラフは積算降水量(右軸)を示す。横軸は時刻を示す。

京都地方気象台が発表した情報

○警報・注意報の発表状況

2026年6月の特別警報・危険警報・警報・注意報 発表履歴表

●：発表 ■：特別警報からの切替 ◆：危険警報からの切替 ▼：警報から注意報 ○：継続 解：解除

発表時刻	警報・注意報	京都市	亀岡市	向日市	長岡京市	大山崎町	宇治市	城陽市	八幡市	京田辺市	久御山町	井手町	宇治田原町	木津川市	笠置町	和束町	精華町	南山城村	南丹市	京丹波町	舞鶴市	綾部市	福知山市	宮津市	京丹後市	伊根町	与謝野町
2026/6/25 09:55	雷注意報	●	●	●	●	●	●	●	●	●	●	●	●	●	●	●	●	●	●	●	●	●	●	●	●	●	●
2026/6/25 15:20	雷注意報	○	○	○	○	○	○	○	○	○	○	○	○	○	○	○	○	○	○	○	○	○	○	○	○	○	○
2026/6/25 15:29	レベル2土砂災害注意報	●	●	●	●	●	●	●	●	●	●	●	●	●	●	●	●	●	●	●	●	●	●	●	●	●	●
2026/6/25 15:29	レベル2大雨注意報	●	●	●	●	●	●	●	●	●	●	●	●	●	●	●	●	●	●	●	●	●	●	●	●	●	●
2026/6/26 03:25	レベル3大雨警報	●																									
2026/6/26 03:25	レベル2大雨注意報	○	○	○	○	○	○	○	○	○	○	○	○	○	○	○	○	○	○	○	○	○	○	○	○	○	○
2026/6/26 03:25	レベル2土砂災害注意報	○	○	○	○	○	○	○	○	○	○	○	○	○	○	○	○	○	○	○	○	○	○	○	○	○	○
2026/6/26 04:29	レベル4土砂災害危険警報	●	●																								
2026/6/26 04:29	レベル2土砂災害注意報	○	○	○	○	○	○	○	○	○	○	○	○	○	○	○	○	○	○	○	○	○	○	○	○	○	○
2026/6/26 04:29	レベル3大雨警報	○	●	●	●	●																					
2026/6/26 04:29	レベル2大雨注意報				○	○	○	○	○	○	○	○	○	○	○	○	○	○	○	○	○	○	○	○	○	○	○
2026/6/26 05:46	レベル3大雨警報	○	○	○	○	○	○	○	○	○	○	○	○	○	○	○	○	○	○	○	○	○	○	○	○	○	○
2026/6/26 05:46	レベル2大雨注意報						○	○	○	○	○	○	○	○	○	○	○	○	○	○	○	○	○	○	○	○	○
2026/6/26 05:46	レベル4土砂災害危険警報	○	○																								
2026/6/26 05:46	レベル2土砂災害注意報		○	○	○	○	○	○	○	○	○	○	○	○	○	○	○	○	○	○	○	○	○	○	○	○	○
2026/6/26 05:58	レベル3大雨警報	○	○	○	○	○	○	○	○	○	○	○	○	○	○	○	○	○	○	○	○	○	○	○	○	○	○
2026/6/26 05:58	レベル2大雨注意報						○	○	○	○	○	○	○	○	○	○	○	○	○	○	○	○	○	○	○	○	○
2026/6/26 05:58	レベル4土砂災害危険警報	○	○																								
2026/6/26 05:58	レベル2土砂災害注意報		○	○	○	○	○	○	○	○	○	○	○	○	○	○	○	○	○	○	○	○	○	○	○	○	○
2026/6/26 06:26	レベル4大雨危険警報																										
2026/6/26 06:26	レベル3大雨警報	○	○	○	○	○	○	○	○	○	○	○	○	○	○	○	○	○	○	○	○	○	○	○	○	○	○
2026/6/26 06:26	レベル2大雨注意報						○	○	○	○	○	○	○	○	○	○	○	○	○	○	○	○	○	○	○	○	○

2026年6月の特別警報・危険警報・警報・注意報 発表履歴表

●：発表 ■：特別警報からの切替 ◆：危険警報からの切替 ▼：警報から注意報 ○：継続 解：解除

発表時刻	警報・注意報	京都市	亀岡市	向日市	長岡京市	大山崎町	宇治市	城陽市	八幡市	京田辺市	久御山町	井手町	宇治田原町	木津川市	笠置町	和束町	精華町	南山城村	南丹市	京丹波町	舞鶴市	綾部市	福知山市	宮津市	京丹後市	伊根町	与謝野町
2026/6/26 06:41	レベル4大雨危険警報													○	○	○	○	○	○	○	○	○	○	○	○	○	○
2026/6/26 06:41	レベル3大雨警報	○	○	○	○	○	○	○	○	○	○	○	○	○	○	○	○	○	○	○	○	○	○	○	○	○	○
2026/6/26 06:41	レベル2大雨注意報								○	○																	
2026/6/26 07:55	レベル4大雨危険警報													○	○	○	○	○	○	○	○	○	○	○	○	○	○
2026/6/26 07:55	レベル3大雨警報	○												○	○	○	○	○	○	○	○	○	○	○	○	○	○
2026/6/26 07:55	レベル2大雨注意報		▼	▼	▼	▼	▼	▼	○	▼	▼	▼															
2026/6/26 08:33	レベル3大雨警報													◆													
2026/6/26 08:33	レベル2大雨注意報	▼	○	○	○	○	○	○	○	○	○	○	○	○	○	○	○	○	○	○	○	○	○	○	○	○	○
2026/6/26 11:13	レベル2大雨注意報	解	解	解	解	解	解	解	解	解	解	解	解	解	解	解	解	解	解	解	解	解	解	解	解	解	解
2026/6/26 11:13	レベル2土砂災害注意報	◆	◆	○	○	○	○	○	○	○	○	○	○	○	○	○	○	○	○	○	○	○	○	○	○	○	○
2026/6/26 13:06	レベル2大雨注意報																										
2026/6/26 18:32	レベル2大雨注意報	●					●	●						●													
2026/6/27 04:09	強風注意報	●	●	●	●	●	●	●	●	●	●	●	●	●	●	●	●	●	●	●	●	●	●	●	●	●	●
2026/6/27 04:09	雷注意報	○	○	○	○	○	○	○	○	○	○	○	○	○	○	○	○	○	○	○	○	○	○	○	○	○	○
2026/6/27 09:56	レベル2大雨注意報	解					解	解						解													
2026/6/27 09:56	レベル2土砂災害注意報	○	○	○	○	○	○	○	○	○	○	○	○	○	○	○	○	○	○	○	○	○	○	○	○	○	○

※以降も継続

○淀川水系 鴨川・高野川洪水予報(京都府京都土木事務所と京都地方気象台の共同発表)

発表日時		号数	標題
6月26日	04時30分	第1号	淀川水系 鴨川・高野川 レベル3氾濫警報
	04時50分	第2号	淀川水系 鴨川・高野川 レベル3氾濫警報
	05時10分	第3号	淀川水系 鴨川・高野川 レベル4氾濫危険警報
	07時00分	第4号	淀川水系 鴨川・高野川 レベル3氾濫警報
	08時40分	第5号	淀川水系 鴨川・高野川 レベル2氾濫注意報(警報解除)
	10時20分	第6号	淀川水系 鴨川・高野川 レベル2氾濫注意報解除

気象解説情報、気象防災速報

○京都府気象解説情報

発表日時		情報名及び番号
6月25日	06時11分	京都府気象解説情報(落雷・突風) 第1号
	16時30分	京都府気象解説情報(台風第7号) 第2号
6月26日	06時15分	京都府気象解説情報(台風第7号) 第3号
	11時36分	京都府気象解説情報(台風第7号) 第4号
	16時54分	京都府気象解説情報(台風第7号) 第5号
	23時11分	京都府気象解説情報(台風第7号) 第6号
6月27日	06時00分	京都府気象解説情報(台風第7号) 第7号
	11時06分	京都府気象解説情報(台風第7号) 第8号

○京都府気象防災速報

発表日時		情報名及び番号	対象地域
6月26日	04時13分	京都府気象防災速報(竜巻注意) 第1号	京都府南部
	05時06分	京都府気象防災速報(竜巻注意) 第2号	京都府南部
	06時03分	京都府気象防災速報(竜巻注意) 第3号	京都府南部
	06時57分	京都府気象防災速報(竜巻注意) 第4号	京都府南部

京都地方気象台が執った措置

○説明会等実施状況

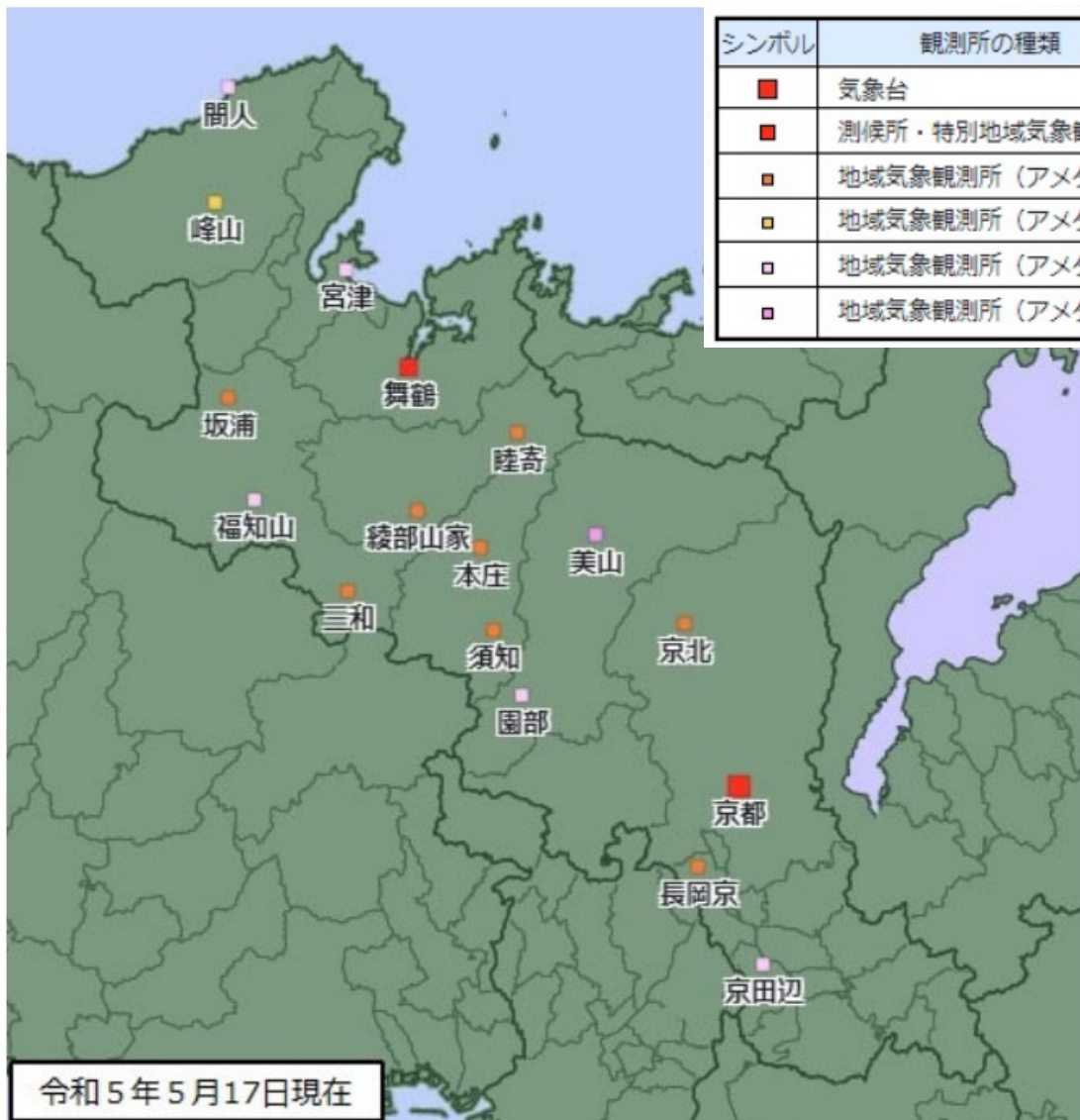
実施日時	対象機関	説明内容
6月25日14時	報道機関、京都府及び市町村等、防災関係機関	○オンラインによる台風第7号、第8号説明会 当日夜の梅雨前線による大雨も含め大雨、台風の状況解説と注意、警戒呼びかけ等
6月26日14時	京都府及び市町村等、防災関係機関	○オンライン気象解説 台風及び梅雨前線による大雨等の見通しを解説

○京都府・市町村への支援状況(JETT関連は除く)

実施日時	支援状況
6月24日10時12分	京都府及び市町村等への防災メール送付
6月24日15時45分	京都府及び市町村等への防災メール送付
6月25日10時08分	京都府及び市町村等への防災メール送付
6月25日14時00分	Webにて台風説明会の実施及び資料の送付
6月26日10時18分	京都府及び市町村等への防災メール送付
6月26日14時00分	Webにて台風及び梅雨前線による大雨等の見通しの解説と資料の送付
随時	京都府及び自治体に台風等による天候の見通しや警報等の発表見込み等をホットラインで連絡

観測施設の配置図

京都地方気象台管理地域気象観測所(アメダス)配置図



シンボル	観測所の種類	観測要素
■	気象台	気温・降水量・風向風速・日照時間・積雪深・湿度・気圧
■	測候所・特別地域気象観測所	気温・降水量・風向風速・日照時間・積雪深・湿度・気圧
■	地域気象観測所(アメダス)	降水量
■	地域気象観測所(アメダス)	降水量・積雪深
□	地域気象観測所(アメダス)	気温・降水量・風向風速・日照時間(推計)・湿度
□	地域気象観測所(アメダス)	気温・降水量・風向風速・日照時間(推計)・積雪深・湿度